

แบบรายงานคำรับรองการปฏิบัติราชการ ศูนย์อนามัยที่ 6 ประจำปีงบประมาณ พ.ศ. 2567
รอบที่ 1 : 5 เดือนแรก (ตุลาคม 2566 – กุมภาพันธ์ 2567)

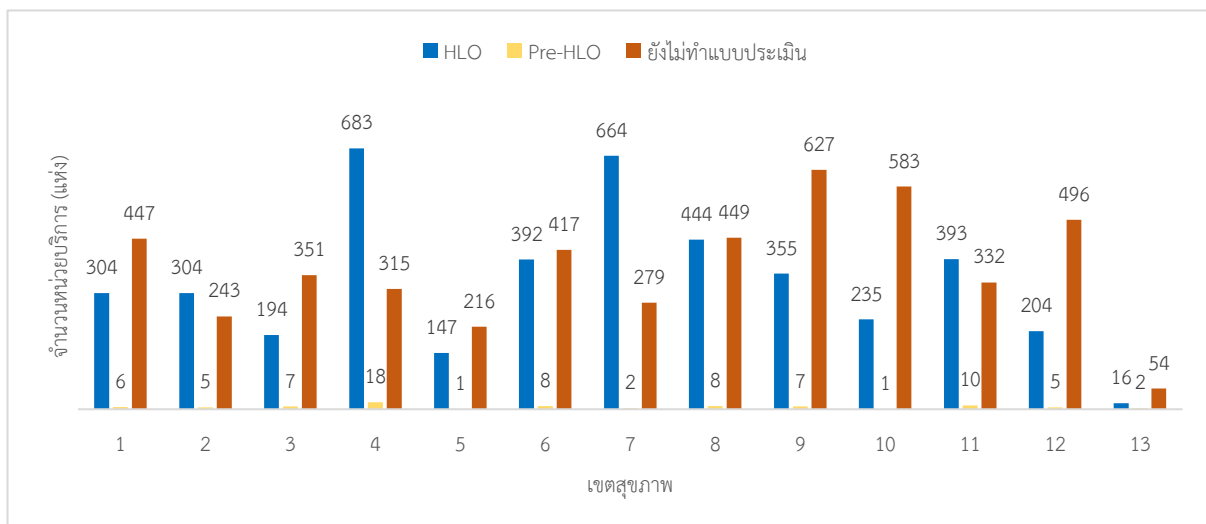
ตัวชี้วัดที่ 1.3 จำนวนหน่วยบริการรอบรู้ด้านสุขภาพ (HLO) ที่จัดกิจกรรมส่งเสริมความรู้ด้านสุขภาพตามกลุ่มวัยและอนามัยสิ่งแวดล้อม

1. ผลการวิเคราะห์สถานการณ์ของตัวชี้วัด

1.1 ผลผลิต/ ผลลัพธ์ระดับ C (Comparisons) การเปรียบเทียบ

ศูนย์อนามัยที่ 6 ได้ดำเนินงานขับเคลื่อนองค์กรรอบรู้ด้านสุขภาพ และชุมชนรอบรู้ด้านสุขภาพ เขตสุขภาพที่ 6 ตั้งแต่ปีงบประมาณ พ.ศ. 2565 ต่อเนื่องจนถึงปีงบประมาณ พ.ศ. 2566 โดยมีการกำกับติดตามหน่วยบริการในเขตพื้นที่เขตสุขภาพที่ 6 ลงทะเบียนเข้าร่วมกิจกรรมเพื่อประเมินสถานะเป็นหน่วยบริการ รอบรู้ด้านสุขภาพ (HLO) และชุมชนรอบรู้ด้านสุขภาพ (HLC) ในระบบสาสุขอุ้นใจ และมีผลการดำเนินงานขับเคลื่อนองค์กรรอบรู้ด้านสุขภาพ (HLO) และชุมชนรอบรู้ด้านสุขภาพ (HLC) ดังนี้

1) องค์กรรอบรู้ด้านสุขภาพ (HLO) ผลการดำเนินงานขับเคลื่อนองค์กรรอบรู้ด้านสุขภาพ เขตสุขภาพที่ 6 มีจำนวนหน่วยบริการลงทะเบียนเข้าร่วมกิจกรรมสะสม 817 แห่ง คิดเป็นร้อยละ 8.86 จากจำนวนหน่วยบริการที่ลงทะเบียนเข้าร่วมกิจกรรมสาสุขอุ้นใจทั่วประเทศ 9,224 แห่ง มีการประเมินสถานะเป็นหน่วยบริการรอบรู้ด้านสุขภาพ (HLO) 392 แห่ง คิดเป็นร้อยละ 9.04 จากจำนวนหน่วยบริการที่ลงทะเบียนเข้าร่วมกิจกรรมสาสุขอุ้นใจและประเมินสถานะเป็นหน่วยบริการรอบรู้ด้านสุขภาพทั่วประเทศ 4,335 แห่ง เป็นหน่วยบริการ Pre-HLO 8 แห่ง และยังไม่ทำแบบประเมิน 417 แห่ง คิดเป็นร้อยละ 10.00 และ 8.67 จากหน่วยบริการที่ลงทะเบียนเข้าร่วมกิจกรรมสาสุขอุ้นใจและมีสถานะเป็น Pre-HLO และยังไม่ทำแบบประเมินทั่วประเทศ จำนวน 80 แห่ง และ 4,809 แห่งตามลำดับ (ที่มา: ระบบสาสุขอุ้นใจ ณ วันที่ 13 พฤศจิกายน 2566) ดังแสดงในแผนภูมิที่ 1 และตารางที่ 1

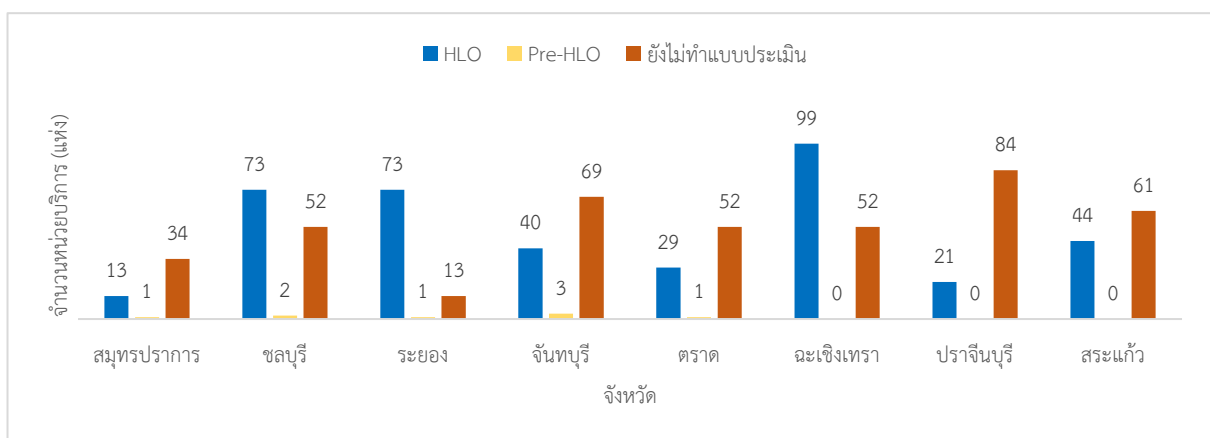


แผนภูมิที่ 1 จำนวนหน่วยบริการสาธารณสุขที่ลงทะเบียนเข้าร่วมกิจกรรมสาสุขอุ้นใจสะสม
ปีงบประมาณ พ.ศ. 2566 จำแนกรายเขตสุขภาพ

เขต	HLO		Pre-HLO		ยังไม่ทำแบบประเมิน		รวม	
	จำนวน	ร้อยละ	จำนวน	ร้อยละ	จำนวน	ร้อยละ	จำนวน	ร้อยละ
1	304	7.01	6	7.50	447	9.30	757	8.21
2	304	7.01	5	6.25	243	5.05	552	5.98
3	194	4.48	7	8.75	351	7.30	552	5.98
4	683	15.76	18	22.50	315	6.55	1,016	11.01
5	147	3.39	1	1.25	216	4.49	364	3.95
6	392	9.04	8	10.00	417	8.67	817	8.86
7	664	15.32	2	2.50	279	5.80	945	10.25
8	444	10.24	8	10.00	449	9.34	901	9.77
9	355	8.19	7	8.75	627	13.04	989	10.72
10	235	5.42	1	1.25	583	12.12	819	8.88
11	393	9.07	10	12.50	332	6.90	735	7.97
12	204	4.71	5	6.25	496	10.31	705	7.64
13	16	0.37	2	2.50	54	1.12	72	0.78
รวม	4,335	100.00	80	100.00	4,809	100.00	9,224	100.00

ตารางที่ 1 จำนวนและร้อยละหน่วยบริการสาธารณสุขที่ลงทะเบียนเข้าร่วมกิจกรรมสาสุขอุ้นใจสะสม
ปีงบประมาณ พ.ศ. 2566 จำแนกรายเขตสุขภาพ

เมื่อจำแนกผลการดำเนินงานขับเคลื่อนองค์กรรอบรู้ด้านสุขภาพ (HLO) เขตสุขภาพที่ 6 รายจังหวัด พบว่า จังหวัดที่มีหน่วยบริการลงทะเบียนเข้าร่วมกิจกรรมสาสุขอุ้นใจสูงที่สุดคือจังหวัดฉะเชิงเทรา รองลงมาคือจังหวัดชลบุรี จำนวน 151 แห่ง และ 127 แห่ง ตามลำดับ จากจำนวนหน่วยบริการที่ลงทะเบียนเข้าร่วมกิจกรรม 817 แห่ง และจังหวัดที่มีหน่วยบริการที่ประเมินสถานะเป็นหน่วยบริการรอบรู้ด้านสุขภาพ (HLO) สูงที่สุดคือจังหวัดฉะเชิงเทรา จำนวน 99 แห่ง รองลงมาคือจังหวัดชลบุรี และจังหวัดระยอง จำนวน 73 แห่ง ดังแสดงในแผนภูมิที่ 2 และตารางที่ 2



แผนภูมิที่ 2 จำนวนหน่วยบริการสาธารณสุขที่ลงทะเบียนเข้าร่วมกิจกรรมสาสุขอุ้นใจสะสม
ปีงบประมาณ พ.ศ. 2566 เขตสุขภาพที่ 6 จำแนกรายจังหวัด

จังหวัด	HLO		Pre-HLO		ยังไม่ทำแบบประเมิน		รวม	
	จำนวน	ร้อยละ	จำนวน	ร้อยละ	จำนวน	ร้อยละ	จำนวน	ร้อยละ
สมุทรปราการ	13	3.32	1	12.50	34	8.15	48	5.88
ชลบุรี	73	18.62	2	25.00	52	12.47	127	15.54
ระยอง	73	18.62	1	12.50	13	3.12	87	10.65
จันทบุรี	40	10.20	3	37.50	69	16.55	112	13.71
ตราด	29	7.40	1	12.50	52	12.47	82	10.04
ฉะเชิงเทรา	99	25.26	0	0.00	52	12.47	151	18.48
ปราจีนบุรี	21	5.36	0	0.00	84	20.14	105	12.85
สระแก้ว	44	11.22	0	0.00	61	14.63	105	12.85
รวม	392	100.00	8	100.00	417	100.00	817	100.00

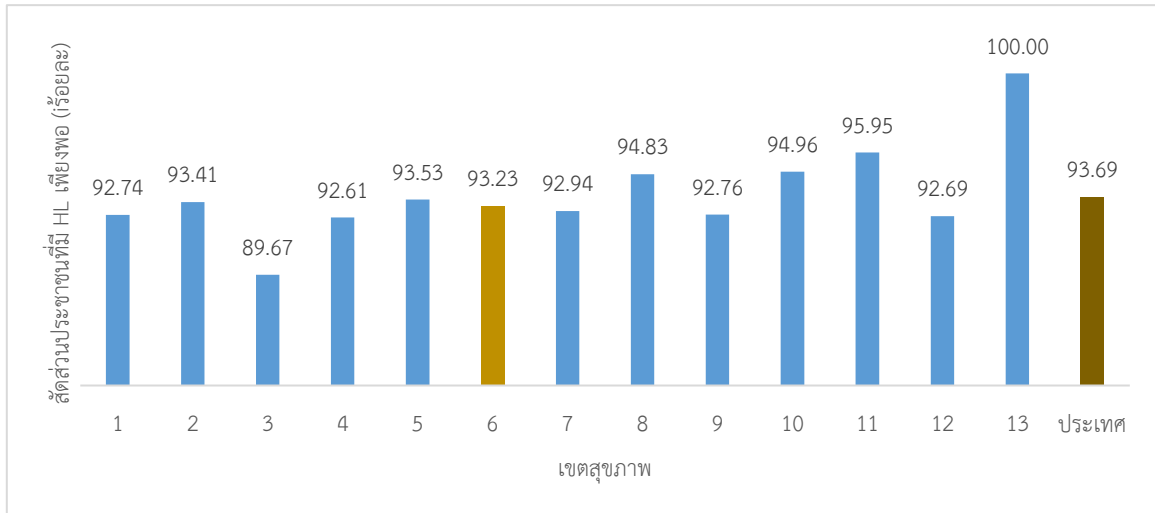
ตารางที่ 2 จำนวนและร้อยละหน่วยบริการสาธารณสุขที่ลงทะเบียนเข้าร่วมกิจกรรมสาสุขอุ้นใจสะสม
ปีงบประมาณ พ.ศ. 2566 เขตสุขภาพที่ 6 จำแนกรายจังหวัด

2) หน่วยบริการที่ทำตามเส้นทางองค์กรและชุมชนรอบรู้ด้านสุขภาพ 10 ขั้นตอน
เขตสุขภาพที่ 6 มีหน่วยบริการสาธารณสุขในระบบสาสุขอุ้นใจ จำนวน 1,188 แห่ง มีสถานะข้อมูลของ
หน่วยบริการที่ทำตามเส้นทางองค์กรรอบรู้ด้านสุขภาพ 10 ขั้นตอน โดยสามารถแสดงผลการดำเนินการ
แต่ละขั้นตอนได้ดังตารางที่ 3

ที่	ขั้นตอน	ผลการดำเนินการแต่ละขั้นตอน	
		จำนวนหน่วยบริการ (แห่ง)	ร้อยละ
1	ลงทะเบียนเข้าร่วมกิจกรรมสาสุขอุ้นใจ	855	71.97
2	มีการเพิ่มคณะทำงาน	536	45.12
3	มีประเมินสถานะองค์กร	425	35.77
4	มีแผนพัฒนาองค์กร	261	21.97
5	มีการเพิ่มชุมชนนำร่อง	284	23.91
6	มีภาคีเครือข่าย	241	20.29
7	มีข้อมูลระดับการส่งเสริม HLO	69	5.81
8	มีข้อมูลระดับชุมชนรอบรู้ด้านสุขภาพ	218	18.35
9	มีข้อมูลระดับความรอบรู้ด้านสุขภาพ	218	18.35
10	มีการบันทึกผลลัพธ์สุขภาพ	134	11.28

ตารางที่ 3 จำนวนและร้อยละของสถานะข้อมูลของหน่วยบริการที่ทำตามเส้นทางองค์กรและชุมชน
รอบรู้ด้านสุขภาพ 10 ขั้นตอน เขตสุขภาพที่ 6 ปีงบประมาณ พ.ศ. 2566

3) สัดส่วนประชาชนที่มีความรอบรู้ด้านสุขภาพ (HL) เพียงพอ จากผลการดำเนินงานขับเคลื่อนองค์กรรอบรู้ด้านสุขภาพ พบว่า เขตสุขภาพที่ 6 มีประชาชนที่มีความรอบรู้ด้านสุขภาพเพียงพอ ร้อยละ 93.23 จากผู้ตอบแบบสำรวจ Rapid survey ในระบบสาสุขอุ้นใจ จำนวน 3,546 คน ซึ่งต่ำกว่าระดับประเทศที่มีสัดส่วนประชาชนที่มีความรอบรู้ด้านสุขภาพ ร้อยละ 93.69 จากผู้ตอบแบบสำรวจ 55,948 คน ดังแสดงในแผนภูมิที่ 3 และตารางที่ 4

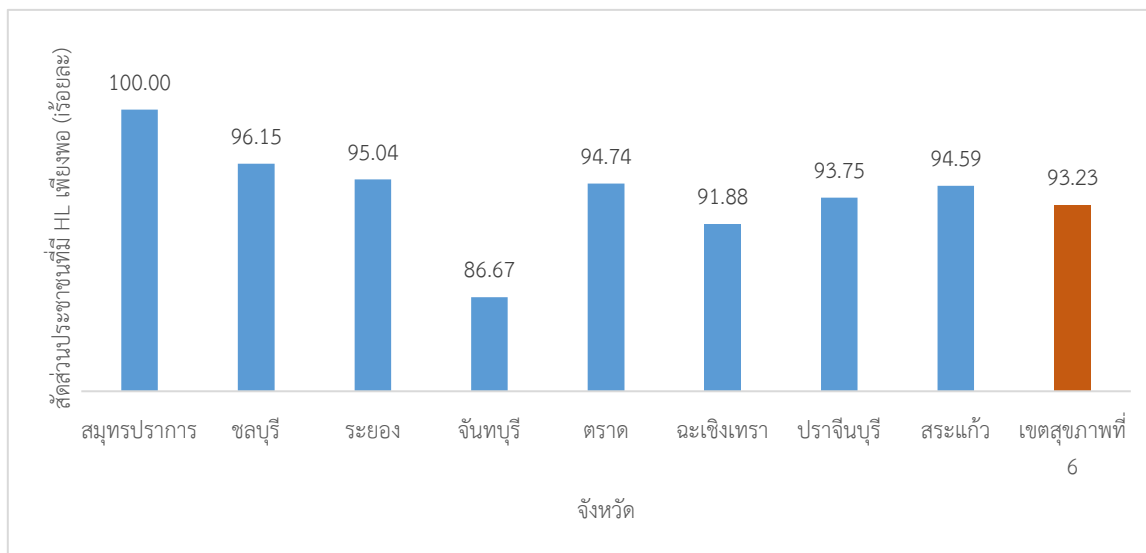


แผนภูมิที่ 3 สัดส่วนประชาชนที่มีความรอบรู้ด้านสุขภาพ (HL) เพียงพอ ภาพรวมระดับประเทศ ปีงบประมาณ พ.ศ. 2566

เขตสุขภาพ	จำนวนผู้ตอบแบบสำรวจ (คน)	มี HL เพียงพอ (ร้อยละ)
1	4,391	92.74
2	4,932	93.41
3	794	89.67
4	5,361	92.61
5	1,191	93.53
6	3,546	93.23
7	9,883	92.94
8	10,149	94.83
9	3,068	92.76
10	7,126	94.96
11	3,534	95.95
12	1,971	92.69
13	2	100.00
รวม	55,948	93.69

ตารางที่ 4 จำนวนและสัดส่วนประชาชนที่มีความรอบรู้ด้านสุขภาพ (HL) เพียงพอ ภาพรวมระดับประเทศ ปีงบประมาณ พ.ศ. 2566

เมื่อจำแนกสัดส่วนประชาชนที่มีความรอบรู้ด้านสุขภาพ (HL) เพียงพอ เขตสุขภาพที่ 6 รายจังหวัด พบว่า จังหวัดที่มีผู้ตอบแบบสำรวจสูงที่สุดคือจังหวัดฉะเชิงเทรา รองลงมาคือจังหวัดชลบุรี มีจำนวนผู้ตอบแบบสำรวจ 1,736 คน และ 805 คนตามลำดับ และจังหวัดที่มีสัดส่วนประชาชนมีความรอบรู้ด้านสุขภาพเพียงพอสูงที่สุดคือจังหวัดสมุทรปราการ ร้อยละ 100 จากผู้ตอบแบบสำรวจ 2 คน รองลงมาคือจังหวัดชลบุรี ร้อยละ 96.15 ดังแสดงในแผนภูมิที่ 4 และตารางที่ 5



แผนภูมิที่ 4 สัดส่วนประชาชนที่มีความรอบรู้ด้านสุขภาพ (HL) เพียงพอ
เขตสุขภาพที่ 6 จำแนกรายจังหวัด ปีงบประมาณ พ.ศ. 2566

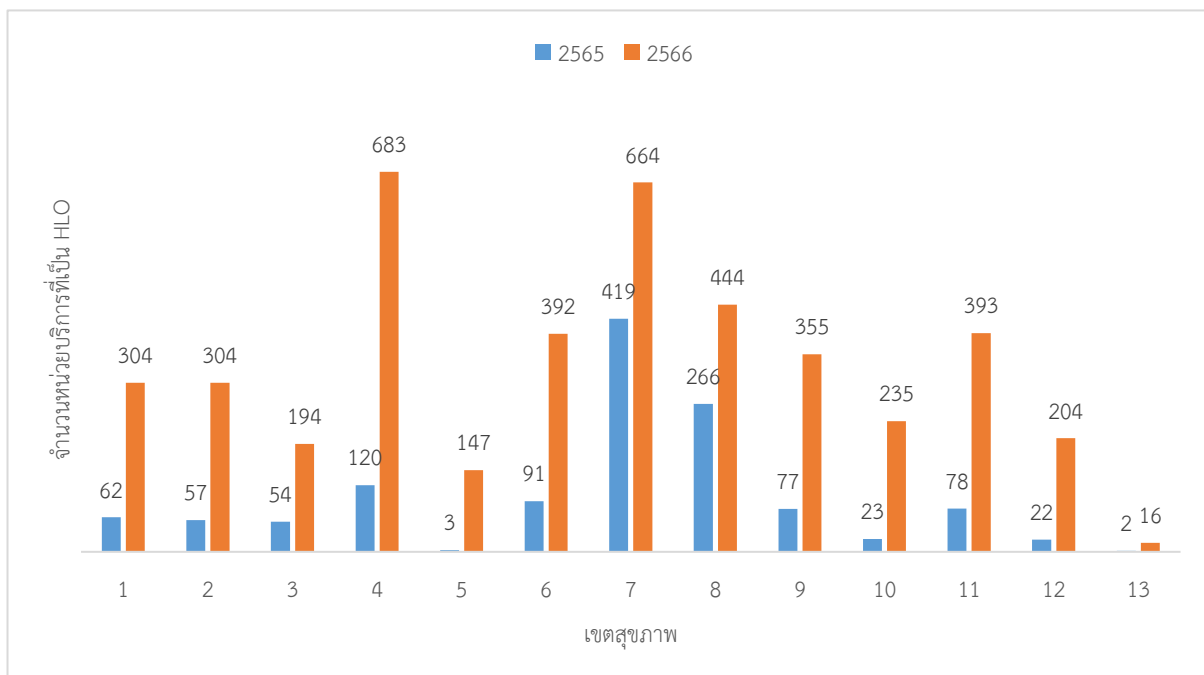
จังหวัด	จำนวนผู้ตอบแบบสำรวจ (คน)	มี HL เพียงพอ (ร้อยละ)
สมุทรปราการ	2	100.00
ชลบุรี	805	96.15
ระยอง	605	95.04
จันทบุรี	195	86.67
ตราด	38	94.74
ฉะเชิงเทรา	1,736	91.88
ปราจีนบุรี	128	93.75
สระแก้ว	37	94.59
รวม	3,546	93.23

ตารางที่ 5 จำนวนและสัดส่วนประชาชนที่มีความรอบรู้ด้านสุขภาพ (HL) เพียงพอ
เขตสุขภาพที่ 6 จำแนกรายจังหวัด ปีงบประมาณ พ.ศ. 2566

1.2 ผลผลิต/ ผลลัพธ์ ระดับ T (Trends) แนวโน้ม

ผลการดำเนินงานขับเคลื่อนองค์กรรอบรู้ด้านสุขภาพ (HLO) ปีงบประมาณ พ.ศ. 2565 เขตสุขภาพที่ 6 มีหน่วยบริการสาธารณสุขลงทะเบียนเข้าร่วมกิจกรรมสาสุขอุ้นใจและประเมินสถานะองค์กรเป็นองค์กรรอบรู้ด้านสุขภาพ จำนวน 91 แห่ง คิดเป็นร้อยละ 7.14 จากจำนวนหน่วยบริการที่เป็นองค์กรรอบรู้ด้านสุขภาพทั่วประเทศ จำนวน 1,274 แห่ง เมื่อจำแนกผลการดำเนินงานรายจังหวัด พบว่า จังหวัดที่มีหน่วยบริการสาธารณสุขลงทะเบียนเข้าร่วมกิจกรรมสาสุขอุ้นใจและประเมินสถานะเป็นองค์กรรอบรู้ด้านสุขภาพมากที่สุดคือจังหวัดฉะเชิงเทรา รองลงมาคือจังหวัดจันทบุรี จำนวน 25 แห่ง และ 19 แห่ง ตามลำดับ

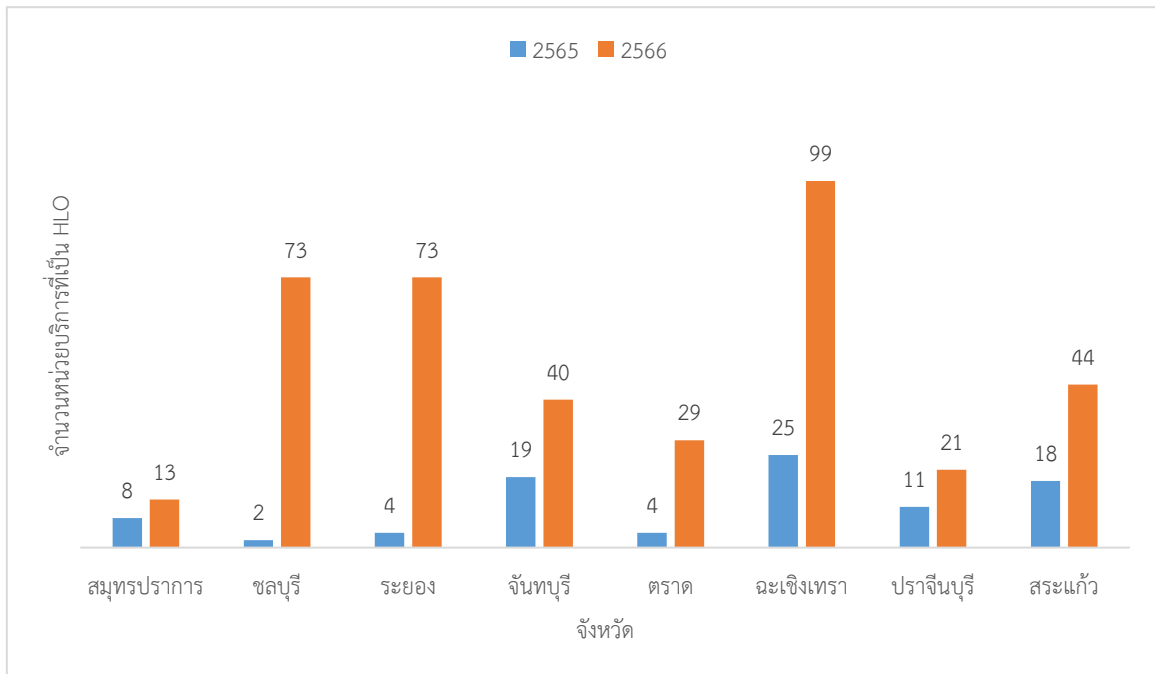
ในปีงบประมาณ พ.ศ. 2566 ศูนย์อนามัยที่ 6 ได้ดำเนินงานขับเคลื่อนองค์กรรอบรู้ด้านสุขภาพต่อเนื่องจากปีงบประมาณ พ.ศ. 2565 ผลการดำเนินงาน พบว่า เขตสุขภาพที่ 6 มีหน่วยบริการที่ลงทะเบียนเข้าร่วมกิจกรรมสาสุขอุ้นใจและประเมินสถานะเป็นองค์กรรอบรู้ด้านสุขภาพสะสมจำนวน 392 แห่ง คิดเป็นร้อยละ 9.04 จากจำนวนหน่วยบริการที่เป็นองค์กรรอบรู้ด้านสุขภาพทั่วประเทศ จำนวน 4,335 แห่ง เมื่อจำแนกผลการดำเนินงานรายจังหวัด พบว่า จังหวัดที่มีหน่วยบริการสาธารณสุขลงทะเบียนเข้าร่วมกิจกรรมสาสุขอุ้นใจและประเมินสถานะเป็นองค์กรรอบรู้ด้านสุขภาพมากที่สุดคือจังหวัดฉะเชิงเทรา รองลงมาคือจังหวัดชลบุรี จำนวน 74 แห่ง และ 71 แห่ง ตามลำดับ ดังแสดงในแผนภูมิที่ 5 ตารางที่ 6 แผนภูมิที่ 6 และตารางที่ 7



แผนภูมิที่ 5 จำนวนหน่วยบริการสาธารณสุขที่เป็นองค์กรรอบรู้ด้านสุขภาพ (HLO) ภาพรวมทั่วประเทศ
จำแนกรายเขตสุขภาพ ปีงบประมาณ พ.ศ. 2565 และปีงบประมาณ พ.ศ. 2566

เขตสุขภาพ	ปี 2565		ปี 2566		ส่วนต่าง	
	จำนวน	ร้อยละ	จำนวน	ร้อยละ	จำนวน	ร้อยละ
1	62	4.87	304	7.01	242	7.91
2	57	4.47	304	7.01	247	8.07
3	54	4.24	194	4.48	140	4.57
4	120	9.42	683	15.76	563	18.39
5	3	0.24	147	3.39	144	4.70
6	91	7.14	392	9.04	301	9.83
7	419	32.89	664	15.32	245	8.00
8	266	20.88	444	10.24	178	5.82
9	77	6.04	355	8.19	278	9.08
10	23	1.81	235	5.42	212	6.93
11	78	6.12	393	9.07	315	10.29
12	22	1.73	204	4.71	182	5.95
13	2	0.16	16	0.37	14	0.46
รวม	1,274	100.00	4,335	100.00	3,061	100.00

ตารางที่ 6 จำนวนและร้อยละหน่วยบริการสาธารณสุขที่เป็นองค์กรรอบรู้ด้านสุขภาพ (HLO) ภาพรวมทั่วประเทศ จำแนกรายเขตสุขภาพ ปีงบประมาณ พ.ศ. 2565 และปีงบประมาณ พ.ศ. 2566



แผนภูมิที่ 6 จำนวนหน่วยบริการสาธารณสุขที่เป็นองค์กรรอบรู้ด้านสุขภาพ (HLO) เขตสุขภาพที่ 6 จำแนกรายจังหวัด ปีงบประมาณ พ.ศ. 2565 และปีงบประมาณ พ.ศ. 2566

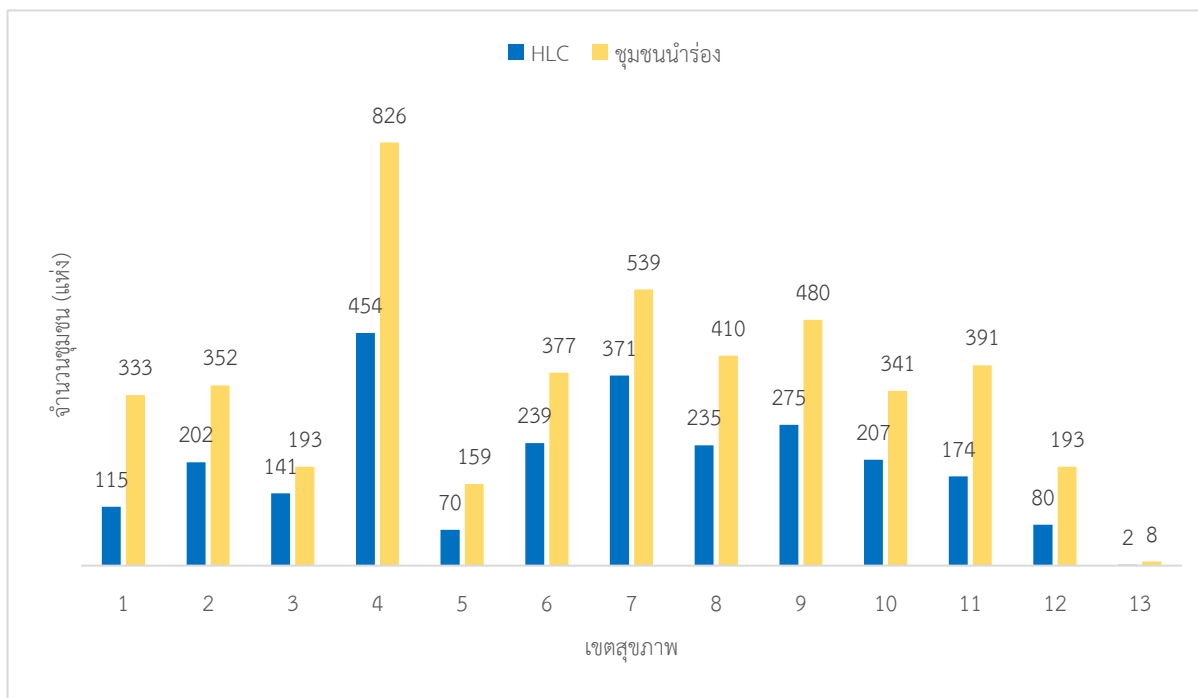
จังหวัด	ปี 2565		ปี 2566		ส่วนต่าง	
	จำนวน	ร้อยละ	จำนวน	ร้อยละ	จำนวน	ร้อยละ
สมุทรปราการ	8	8.79	13	3.32	5	1.66
ชลบุรี	2	2.20	73	18.62	71	23.59
ระยอง	4	4.40	73	18.62	69	22.92
จันทบุรี	19	20.88	40	10.20	21	6.98
ตราด	4	4.40	29	7.40	25	8.31
ฉะเชิงเทรา	25	27.47	99	25.26	74	24.58
ปราจีนบุรี	11	12.09	21	5.36	10	3.32
สระแก้ว	18	19.78	44	11.22	26	8.64
รวม	91	100.00	392	100.00	301	100.00

ตารางที่ 7 จำนวนและร้อยละหน่วยบริการสาธารณสุขที่เป็นองค์กรรอบรู้ด้านสุขภาพ (HLO) เขตสุขภาพที่ 6 จำแนกรายจังหวัด ปีงบประมาณ พ.ศ. 2565 และปีงบประมาณ พ.ศ. 2566

1.3 ผลผลิต/ ผลลัพธ์ระดับ Le (Level) ผลของการดำเนินการในปัจจุบัน

1) **ชุมชนรอบรู้ด้านสุขภาพ (HLC)** ปีงบประมาณ พ.ศ. 2566 ศูนย์อนามัยที่ 6 ดำเนินงานขับเคลื่อนองค์กรรอบรู้ด้านสุขภาพ (HLO) และกำกับติดตามหน่วยบริการที่เป็น HLO ในการขับเคลื่อนชุมชนนำร่องและประเมินสถานะเป็นชุมชนรอบรู้ด้านสุขภาพ พบว่า เขตสุขภาพที่ 6 มีชุมชนนำร่องที่ลงทะเบียนเข้าร่วมกิจกรรมสาสุขอุ้นใจ จำนวน 377 แห่ง คิดเป็นร้อยละ 8.19 จากจำนวนชุมชนนำร่องที่ลงทะเบียนเข้าร่วมกิจกรรมสาสุขอุ้นใจทั่วประเทศ จำนวน 4,602 แห่ง และมีผลการประเมินชุมชนนำร่องเป็นชุมชนรอบรู้ด้านสุขภาพ (HLC) จำนวน 239 แห่ง คิดเป็นร้อยละ 9.32 จากชุมชนนำร่องที่ประเมินสถานะเป็นชุมชนรอบรู้ด้านสุขภาพทั่วประเทศ จำนวน 2,565 แห่ง

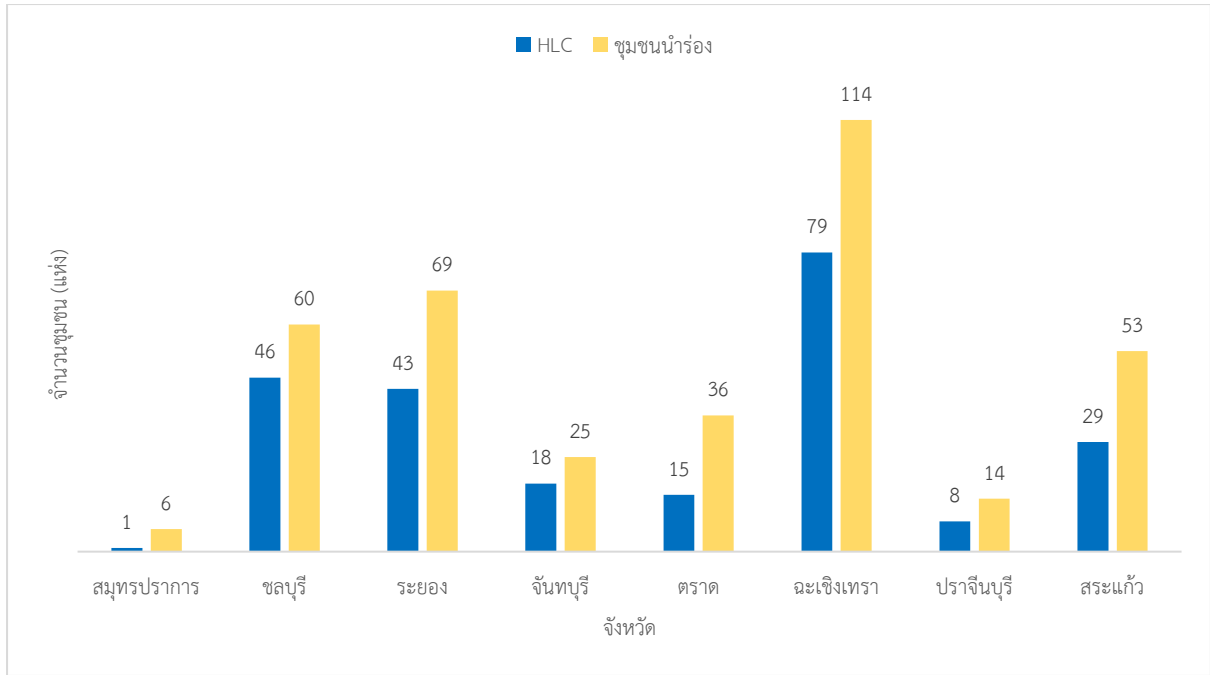
เมื่อจำแนกผลการลงทะเบียนชุมชนนำร่องในระบบสาสุขอุ้นใจของเขตสุขภาพที่ 6 รายจังหวัด พบว่า เขตสุขภาพที่ 6 มีชุมชนนำร่องที่ลงทะเบียนเข้าร่วมกิจกรรมสาสุขอุ้นใจมากที่สุดคือจังหวัดฉะเชิงเทรา รองลงมาคือจังหวัดชลบุรี จำนวน 79 แห่ง และ 46 แห่ง ตามลำดับ ดังแสดงในแผนภูมิที่ 7 ตารางที่ 8 แผนภูมิที่ 8 และตารางที่ 9



แผนภูมิที่ 7 จำนวนชุมชนนําร่องและชุมชนรอบรู้ด้านสุขภาพ (HLC) ภาพรวมทั่วประเทศ
 จำแนกรายเขตสุขภาพ ปีงบประมาณ พ.ศ. 2566

เขตสุขภาพ	ชุมชนนําร่อง		ชุมชนรอบรู้ด้านสุขภาพ (HLC)	
	จำนวน	ร้อยละ	จำนวน	ร้อยละ
1	333	7.24	115	4.48
2	352	7.65	202	7.88
3	193	4.19	141	5.5
4	826	17.95	454	17.7
5	159	3.46	70	2.73
6	377	8.19	239	9.32
7	539	11.71	371	14.46
8	410	8.91	235	9.16
9	480	10.43	275	10.72
10	341	7.41	207	8.07
11	391	8.5	174	6.78
12	193	4.19	80	3.12
13	8	0.17	2	0.08
รวม	4,602	100	2,565	100.00

แผนภูมิที่ 8 จำนวนและร้อยละชุมชนนําร่องและชุมชนรอบรู้ด้านสุขภาพ (HLC)
 ภาพรวมทั่วประเทศ จำแนกรายเขตสุขภาพ ปีงบประมาณ พ.ศ. 2566



แผนภูมิที่ 8 จำนวนชุมชนนําร่องและชุมชนรอบรู้ด้านสุขภาพ (HLC) เขตสุขภาพที่ 6
จำแนกรายจังหวัด ปีงบประมาณ พ.ศ. 2566

จังหวัด	ชุมชนนําร่อง		ชุมชนรอบรู้ด้านสุขภาพ (HLC)	
	จำนวน	ร้อยละ	จำนวน	ร้อยละ
สมุทรปราการ	6	1.59	1	0.42
ชลบุรี	60	15.92	46	19.25
ระยอง	69	18.3	43	17.99
จันทบุรี	25	6.63	18	7.53
ตราด	36	9.55	15	6.28
ฉะเชิงเทรา	114	30.24	79	33.05
ปราจีนบุรี	14	3.71	8	3.35
สระแก้ว	53	14.06	29	12.13
รวม	377	100	239	100.00

แผนภูมิที่ 9 จำนวนและร้อยละชุมชนนําร่องและชุมชนรอบรู้ด้านสุขภาพ (HLC)
เขตสุขภาพที่ 6 จำแนกรายจังหวัด ปีงบประมาณ พ.ศ. 2566

2) องค์ประกอบของชุมชนรอบรู้ด้านสุขภาพ จากผลการดำเนินงานขับเคลื่อนองค์กรรอบรู้ด้านสุขภาพ (HLO) และชุมชนรอบรู้ด้านสุขภาพ (HLC) ในปีงบประมาณ พ.ศ. 2566 เขตสุขภาพที่ 6 มีผู้ร่วมประเมินชุมชนรอบรู้ด้านสุขภาพ จำนวน 3,449 คน จากผลการประเมินพบว่า องค์ประกอบของการดำเนินกิจกรรมชุมชนรอบรู้ด้านสุขภาพที่ผู้ร่วมประเมินตอบเห็นด้วยมากที่สุดคือในช่วง 3 เดือนที่ผ่านมา ท่านรับรู้ปัญหาสุขภาพของคนในสถานที่แห่งนี้ อย่างต่อเนื่อง ร้อยละ 96.1 รองลงมาคือสถานที่แห่งนี้ มีป้ายและจุดต่าง ๆ ที่ทำให้ท่านมีความรู้ใหม่ ๆ ในการป้องกันโรคและทำให้สุขภาพร่างกายแข็งแรงอยู่เสมอ ร้อยละ 95.9 ส่วนองค์ประกอบที่ผู้ร่วมประเมินตอบเห็นด้วยน้อยที่สุดคือในช่วง 3 เดือนที่ผ่านมา ท่านเข้าร่วมกิจกรรมส่งเสริมสุขภาพในสถานที่แห่งนี้ อย่างน้อย 1 ครั้ง ร้อยละ 94.7 ดังแสดงในตารางที่ 10

ที่	องค์ประกอบของชุมชนรอบรู้ด้านสุขภาพ	จำนวนผู้ร่วมประเมิน (คน)	ร้อยละของผู้ตอบเห็นด้วย
1	ในช่วง 3 เดือนที่ผ่านมา ท่านรับรู้ปัญหาสุขภาพของคนในสถานที่แห่งนี้ อย่างต่อเนื่อง	3,449	96.1
2	ในช่วง 3 เดือนที่ผ่านมา ท่านร่วมแสดงความคิดเห็นเกี่ยวกับวิธีส่งเสริมสุขภาพในสถานที่แห่งนี้ อย่างน้อย 1 ครั้ง	3,449	95.4
3	ในช่วง 3 เดือนที่ผ่านมา ท่านเข้าร่วมกิจกรรมส่งเสริมสุขภาพในสถานที่แห่งนี้ อย่างน้อย 1 ครั้ง	3,449	94.7
4	สถานที่แห่งนี้ มีป้ายและจุดต่าง ๆ ที่ทำให้ท่านมีความรู้ใหม่ ๆ ในการป้องกันโรคและทำให้สุขภาพร่างกายแข็งแรงอยู่เสมอ	3,449	95.9
5	ในช่วง 6 เดือนที่ผ่านมา ท่านได้รับการตรวจสุขภาพในสถานที่แห่งนี้ อย่างน้อย 1 ครั้ง	3,449	95.6

ตารางที่ 10 องค์ประกอบของชุมชนรอบรู้ด้านสุขภาพ (HLC) เขตสุขภาพที่ 6 ปีงบประมาณ พ.ศ. 2566