

กิจกรรมที่ 5.26 สนับสนุนให้เกิดมุมมองใหม่ในสถานประกอบการที่เกิดใหม่ในสถานประกอบการ

กิจกรรมการดำเนินงาน

- จัดประชุมชี้แจงแนวทางการดำเนินงานด้านการส่งเสริมสุขภาพในสถานประกอบการไปแล้วเมื่อวันที่ 7 กุมภาพันธ์ 2565 มีสถานประกอบการ (โรงงาน) ลงทะเบียน Package4 สอดคล้องคุณแม่ 2 แห่ง ดังนี้

1. บริษัท แชนพีเลอร์ แมนูเฟคเจอร์ริง (ประเทศไทย) จำกัด
2. บริษัท ไทย อาซาฮี เดนโซ่ จำกัด

จากการดำเนินงาน 10 Packages ในปี 2565 มีสถานประกอบการ (โรงงาน) ลงทะเบียน จำนวน 6 แห่ง ดังนี้

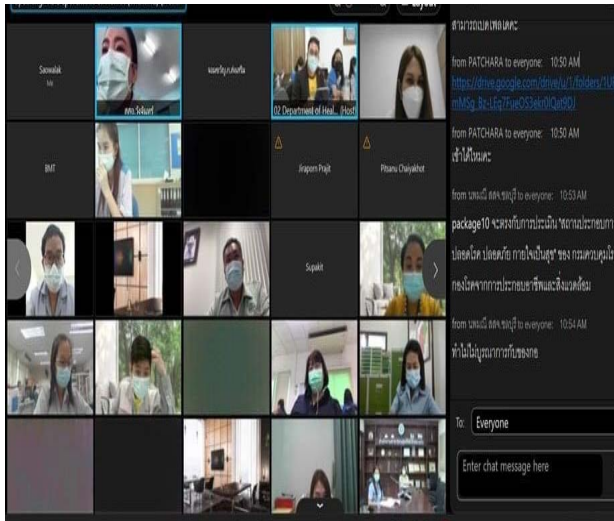
| รายชื่อสถานประกอบการที่ลงทะเบียนเข้าร่วม 10 Packages | จังหวัด | Package1 หุ่นดี สุขภาพดี | Package2 จิตสดใส ใจเป็นสุข | Package3 ครอบครัว สดใส ใส ใจดูแล | Package4 สุดยอด คุณแม่ | Package5 เตรียม เกษียณ อย่างมี คุณค่าพา ชีวิตรื่น เยาว | Package6 พิชิตออฟ ฟิศซิน โดรม | Package7 สถาน ประกอบการ ก้าวไกล ต้อง ใส่ใจแรงงาน ต่างชาติ | Package8 สถาน ประกอบการ ดี ชีวิตสดใส ไร้แอลกอฮอล์ บุหรี | Package9 โรงอาหาร ปลอดภัย ใส่ใจ สุขภาพ | Package10 สถาน ประกอบการ ปลอดภัย สิ่งแวดล้อมดี มีสมดุลชีวิต |
|--|---------|--------------------------------|----------------------------------|---|------------------------------|--|--|--|--|--|--|
| บริษัท ศูนย์บริการ เหล็กสยาม จำกัด มหาชน | ระยอง | | | | | √ | √ | | | √ | √ |
| บจก.สิริ วัค เซส ซัพ พลาย | ระยอง | | √ | √ | | | √ | | | | √ |
| หจก.ภูผา หยกรุ่งเรือง | ระยอง | | √ | | | | | | | | √ |
| บริษัท แชนพีเลอร์ แมนูเฟคเจอร์ริง (ประเทศไทย) จำกัด | ชลบุรี | √ | √ | √ | √ | √ | √ | √ | √ | √ | √ |
| บริษัท ยู-ซิน (ประเทศไทย) จำกัด | ระยอง | | | | | | | | | | √ |
| บริษัท ไทย อาซาฮี เดนโซ่ จำกัด | ระยอง | √ | | √ | √ | | | | | √ | √ |

- ประสานงานเพื่อจัดส่งรายละเอียดการดำเนินงานที่เป็นแพ็คเกจ สูดยอดคุณแม่ สำหรับสถานประกอบการที่สนใจ

- ร่วมติดตามและวางแผนการดำเนินงานร่วมกับกลุ่มวัยทำงานเพื่อเข้าร่วมการประชุมแลกเปลี่ยนเรียนรู้ ความสำเร็จของการดำเนินงาน ๑๐ package ในสถานประกอบการ (ระบบออนไลน์) ในการจัดกิจกรรม จัดเตรียมข้อมูลองค์ความรู้สำหรับบรรยาย สื่อ โปสเตอร์ประชาสัมพันธ์

ระยะเวลา : มิถุนายน 2565

ภาพกิจกรรม



ปานิสรา สิทินาม
นางปานิสรา สิทินาม
พยาบาลวิชาชีพชำนาญการพิเศษ