

สรุปการกำกับติดตามการดำเนินงาน ติดตามเฝ้าระวังพระราชบัญญัติควบคุมการส่งเสริมการตลาดอาหาร
สำหรับทารกและเด็กเล็ก พ.ศ. 2560 เขตสุขภาพที่ 6 ไตรมาสที่ 2 และ 3 ปี 2565

สถานการณ์การเลี้ยงลูกด้วยนมแม่เขตสุขภาพที่ 6 พบว่า การเลี้ยงลูกด้วยนมแม่อย่างเดียวมีแนวโน้ม
คงที่ ไม่เกินร้อยละ 63 ตั้งแต่ปี 2562 – 2564 ร้อยละ 56.75, 62.46 และ 60.6 ตามลำดับ การดำเนินงาน
ไตรมาสที่ 2 พบว่า สถานการณ์การเลี้ยงลูกด้วยนมแม่ 6 เดือน เท่ากับ ร้อยละ 61.14 (HDC : 24 มิ.ย. 65)

- ติดตามเฝ้าระวังพระราชบัญญัติควบคุมการส่งเสริมการตลาดอาหารสำหรับทารกและเด็กเล็ก
พ.ศ. 2560 พบว่าในไตรมาสที่ 2 และ 3 ปี 2565 ไม่พบการละเมิดพรบ.ฯ ในทุกจังหวัด

แบบติดตามรายงานการเฝ้าระวังตามพระราชบัญญัติ

ควบคุมการส่งเสริมการตลาดอาหารสำหรับทารกและเด็กเล็ก พ.ศ. 2560

เขตสุขภาพที่ 6 ไตรมาสที่ 2 และไตรมาสที่ 3 ปี 2565

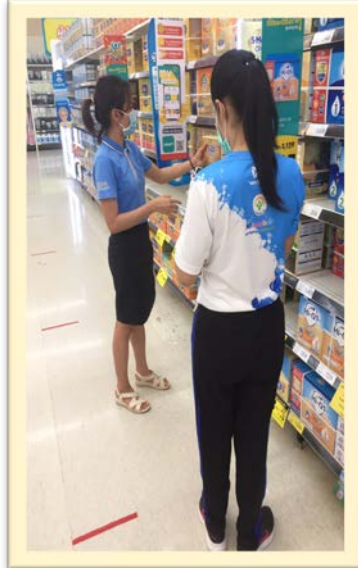
ลำดับที่	จังหวัด	รายละเอียด/ประเด็นในการ รับเรื่องร้องเรียน	จำนวนครั้ง	สถานที่พบการ ละเมิด
1	ชลบุรี	-	-	-
2	ระยอง	-	-	-
3	จันทบุรี	-	-	-
4	ตราด	-	-	-
5	สมุทรปราการ	-	-	-
6	ฉะเชิงเทรา	-	-	-
7	ปราจีนบุรี	-	-	-
8	สระแก้ว	-	-	-
รวมจำนวน			0	0

- สุ่มสำรวจเฝ้าระวังการละเมิดพรบ.ควบคุมการส่งเสริมการตลาดอาหารสำหรับทารกและเด็กเล็ก พ.ศ. 2560

ภาพกิจกรรม

30 มิถุนายน 2565 ทีมพนักงานเจ้าหน้าที่ และ Code watcher ศูนย์อนามัยที่ 6 ได้สุ่มสำรวจการละเมิดพรบ.ฯ (ร้านยา,ห้างสรรพสินค้า) และตรวจเยี่ยมร้านค้าขนาดใหญ่ เทสโก้โลตัส พหลฯ มอลล์ อมตะนคร ชลบุรี และร้านขายยา คลินิกยา ชลบุรี จากการลงพื้นที่สุ่มไม่พบการละเมิด พรบ.ฯ

เทสโก้โลตัส พหลฯ มอลล์ อมตะนคร ชลบุรี



ร้านขายยา คลินิกยา ชลบุรี



ปาณิสรา สิริทินาม

นางปาณิสรา สิริทินาม
พยาบาลวิชาชีพชำนาญการพิเศษ