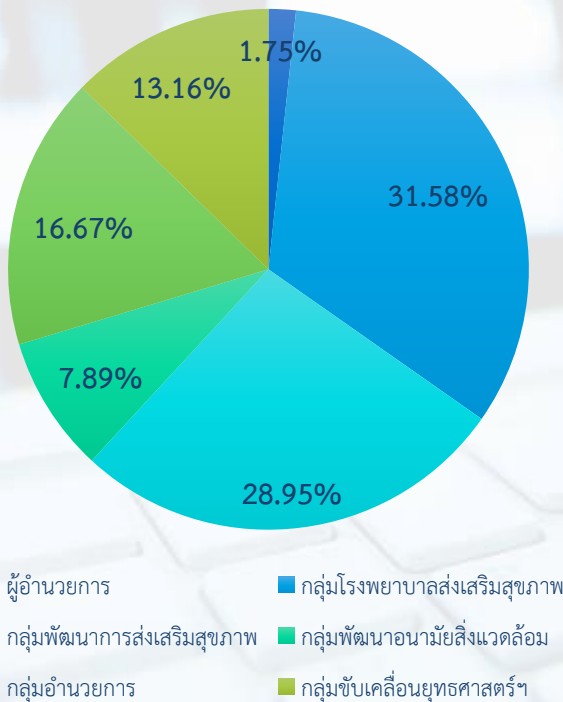
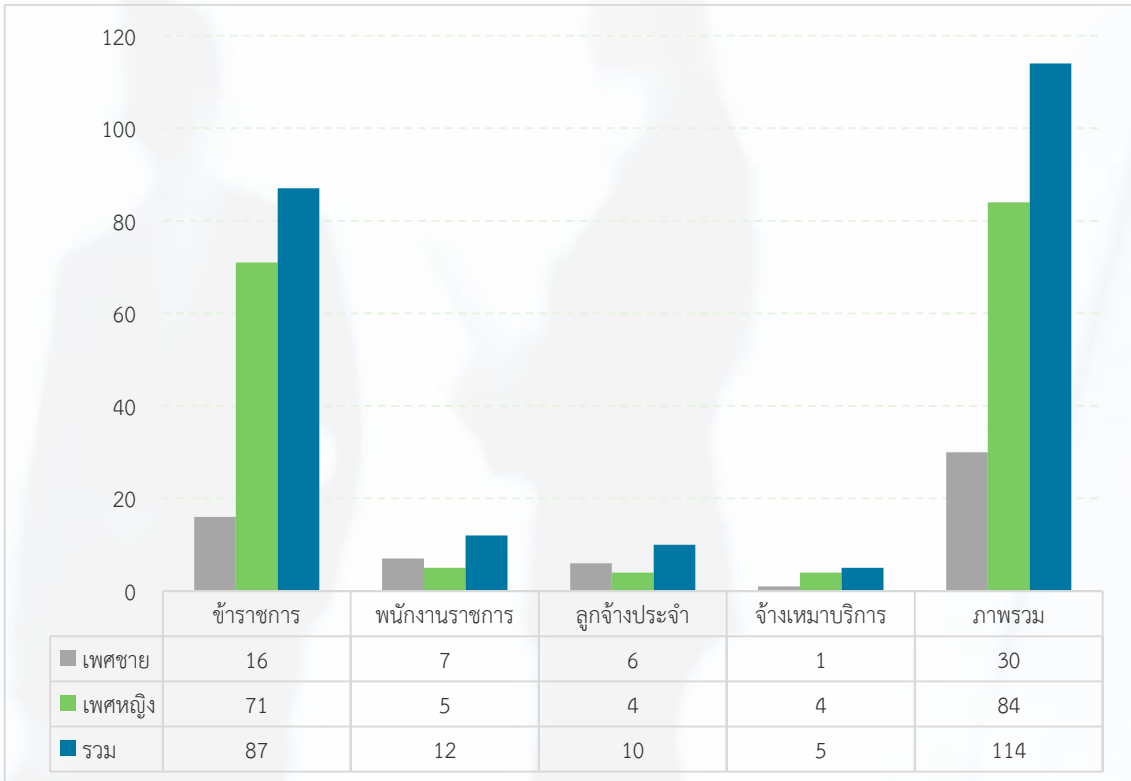




# อัตรากำลังศูนย์อนามัยที่ 6

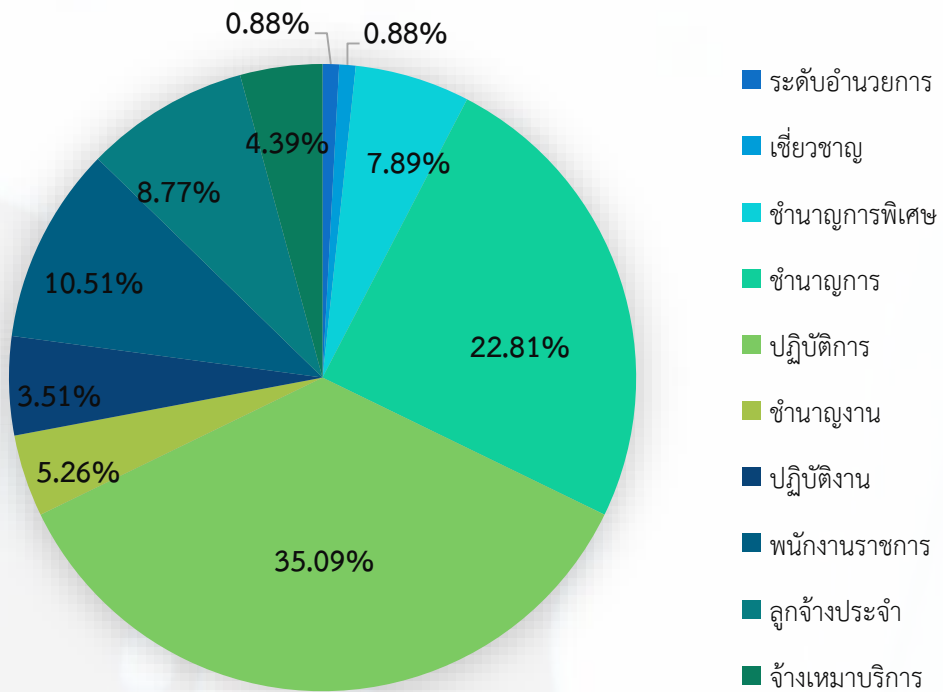
ศูนย์อนามัยที่ 6 มีจำนวนบุคลากรทั้งสิ้น 114 คน (ชาย 30 คน ร้อยละ 26.32 , หญิง 84 คน ร้อยละ 73.68) ประกอบด้วยข้าราชการ 88 คน (ร้อยละ 77.19) พนักงานราชการ 12 คน (ร้อยละ 10.53) ลูกจ้างประจำ 9 คน (ร้อยละ 7.89) และจ้างเหมาบริการ 5 คน (ร้อยละ 4.39)



## จำนวนบุคลากรแยกตามประเภทกลุ่มงาน

ศูนย์อนามัยที่ 6 มีจำนวนผู้อำนวยการ 1 คน และรองผู้อำนวยการ 1 คน (ร้อยละ 1.75) กลุ่มโรงพยาบาลส่งเสริมสุขภาพ จำนวน 39 คน (ร้อยละ 33.33) กลุ่มส่งเสริมสุขภาพ จำนวน 31 คน (ร้อยละ 26.50) กลุ่มพัฒนาอนามัยสิ่งแวดล้อม จำนวน 10 คน (ร้อยละ 8.55) กลุ่มอำนาจการ จำนวน 20 คน (ร้อยละ 17.09) และกลุ่มขับเคลื่อนยุทธศาสตร์และพัฒนากำลังคน จำนวน 15 คน (ร้อยละ 12.82)

👤 จำนวนบุคลากรของศูนย์อนามัยที่ 6 จำแนกตามประเภทระดับ

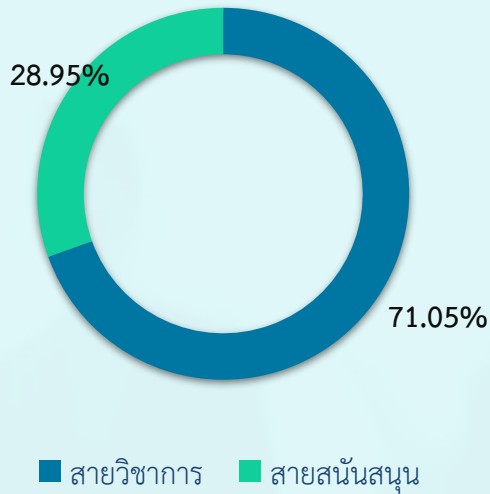


บุคลากรศูนย์อนามัยที่ 6 มีจำนวนบุคลากรทั้งหมด 114 คน สามารถจำแนกตามระดับ ดังต่อไปนี้

- สายงานอำนวยการ จำนวน 1 คน (ร้อยละ 0.88)
- สายงานวิชาการ แบ่งเป็น ระดับเชี่ยวชาญ 1 คน (ร้อยละ 0.88) ระดับชำนาญการพิเศษ 9 คน (ร้อยละ 7.89) ระดับชำนาญการ 26 คน (ร้อยละ 22.81) และระดับปฏิบัติการ 40 คน (ร้อยละ 35.09)
- สายงานทั่วไป แบ่งเป็น ระดับชำนาญงาน จำนวน 6 คน (ร้อยละ 5.26) และระดับปฏิบัติงาน 4 คน (ร้อยละ 3.51)
- พนักงานราชการ 12 คน (ร้อยละ 10.53)
- ลูกจ้างประจำ 10 คน (ร้อยละ 8.77)
- จ้างเหมาบริการ 5 คน (ร้อยละ 4.39)



## จำนวนบุคลากรจำแนกตามประเภทสายงาน



บุคลากรทั้งหมดจำนวน 114 คน

สายวิชาการ 81 คน ร้อยละ 71.05

สายสนับสนุน 33 คน ร้อยละ 28.95

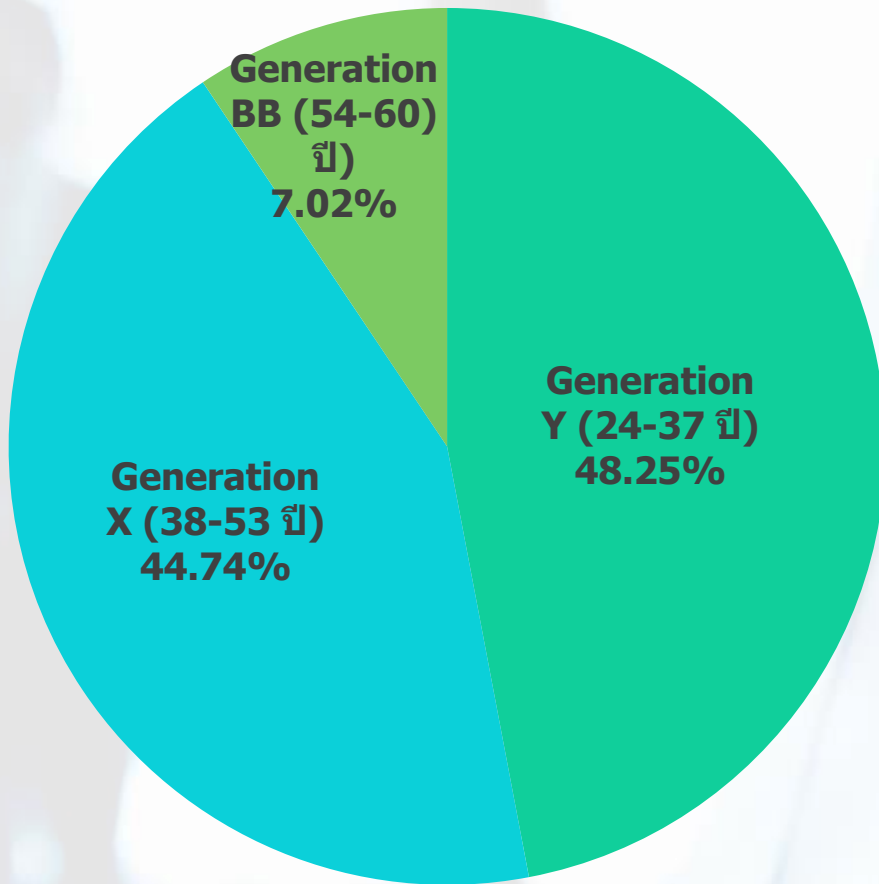
### ระดับการศึกษาบุคลากร

ประเภททั่วไป	ระดับการศึกษา				
	ปริญญาเอก	ปริญญาโท	ปริญญาตรี	อนุปริญญา/ ปวส.	ต่ำกว่า อนุปริญญา/ปวส.
ข้าราชการ	3	21	60	3	0
พนักงานราชการ	0	2	9	1	0
ลูกจ้างประจำ	0	0	5	3	2
จ้างเหมาบริการ	0	0	2	2	1
<b>รวม (คน)</b>	<b>3</b>	<b>23</b>	<b>76</b>	<b>9</b>	<b>3</b>
<b>ร้อยละ</b>	<b>2.63</b>	<b>20.18</b>	<b>66.67</b>	<b>7.89</b>	<b>2.63</b>

ระดับการศึกษาของบุคลากรในศูนย์อนามัยที่ 6 แบ่งเป็น ปริญญาเอก 3 คน (ร้อยละ 2.63) ระดับปริญญาโท 23 คน (ร้อยละ 20.18) ปริญญาตรี 76 คน (ร้อยละ 66.67) ระดับอนุปริญญา/ปวส. 9 คน (ร้อยละ 7.89) และระดับต่ำกว่าอนุปริญญา/ปวส. 3 คน (ร้อยละ 2.63)



## จำนวนบุคลากรจำแนกตามกลุ่มอายุ



ส่วนใหญ่บุคลากรในศูนย์อนามัยที่ 6 มีอายุอยู่ใน Generation Y (อายุระหว่าง 24-37 ปี) จำนวน 55 คน ร้อยละ 48.25%, Generation X (อายุระหว่าง 38-53 ปี) จำนวน 51 คน ร้อยละ 44.74% และ Generation BB (อายุระหว่าง 54-60 ปี) จำนวน 8 คน ร้อยละ 7.02%