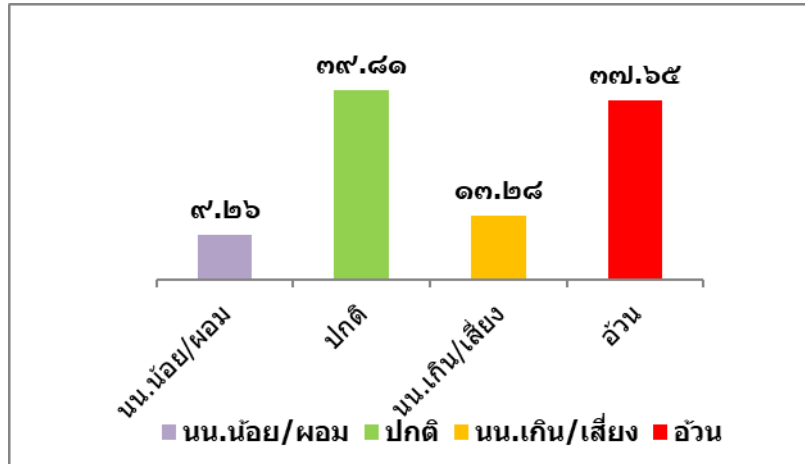
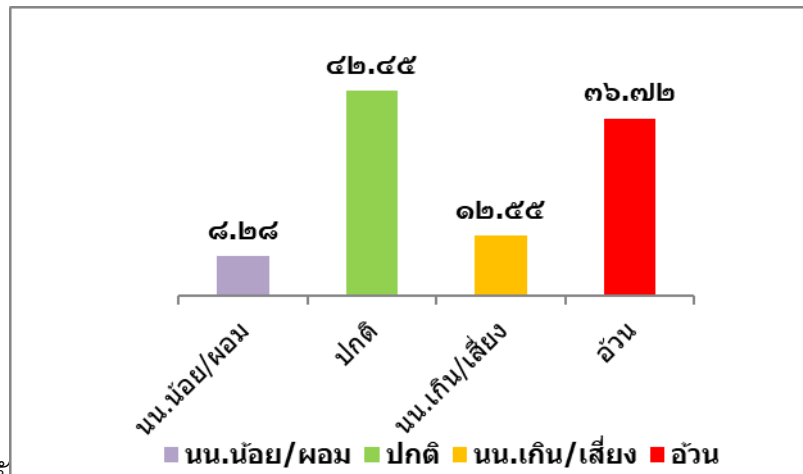


สรุปภาวะโภชนาการของเจ้าหน้าที่ศูนย์อนามัยที่ ๖
เปรียบเทียบค่า BMI เกณฑ์ ปกติ

ค่า BMI เฉลี่ยรอบ ๕ เดือนหลัง ปี ๒๕๖๔



ค่า BMI เฉลี่ยรอบ ๕ เดือนแรก ปี



ผลการเปรียบเทียบค่า BMI ปกติเฉลี่ยรอบ ๕ เดือนหลัง ปี ๒๕๖๔ และ ค่า BMI ปกติเฉลี่ยรอบ ๕ เดือนแรก ปี ๒๕๖๕ ซึ่งผลการเปรียบเทียบพบว่าค่าร้อยละ BMI ปกติที่เพิ่มขึ้นของเจ้าหน้าที่ศูนย์อนามัยที่ ๖ เป็น ๒.๖๔

ค่าร้อยละ BMI ปกติ ที่เพิ่มขึ้นของเจ้าหน้าที่ศูนย์อนามัยที่ 6

