

รายงานการดำเนินงาน ระดับความสำเร็จของการขับเคลื่อนการดำเนินงานส่งเสริมสุขภาพ

กลุ่มสตรีและเด็กปฐมวัย เดือน มกราคม 2565

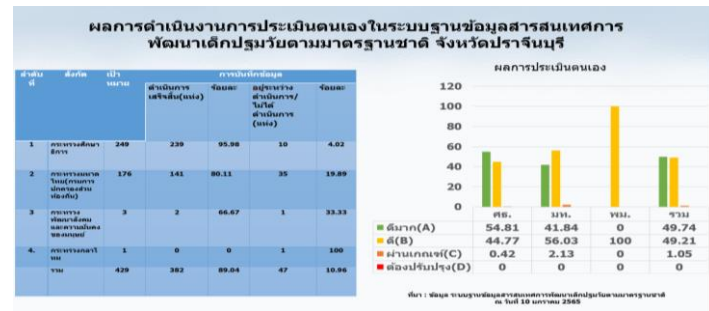
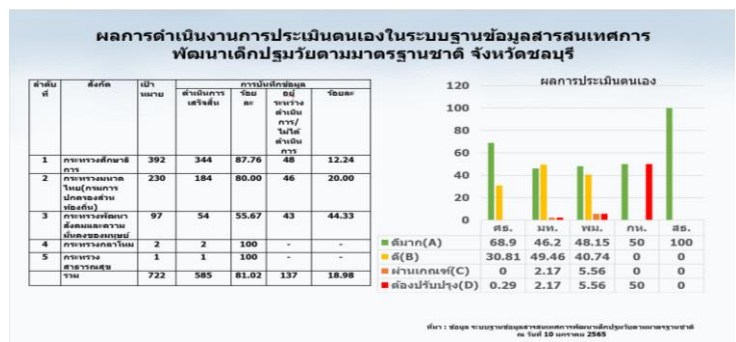
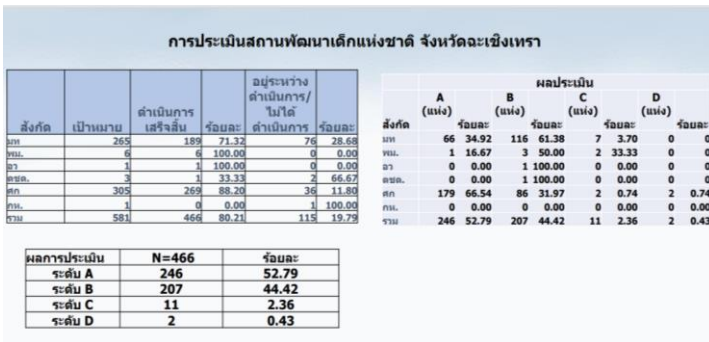
กิจกรรมที่ 20 กำกับติดตามการดำเนินงานส่งเสริมคุณภาพสถานพัฒนาเด็กปฐมวัยด้านสุขภาพ (สพด. 4D)

ระยะเวลาดำเนินการ : มกราคม 2565

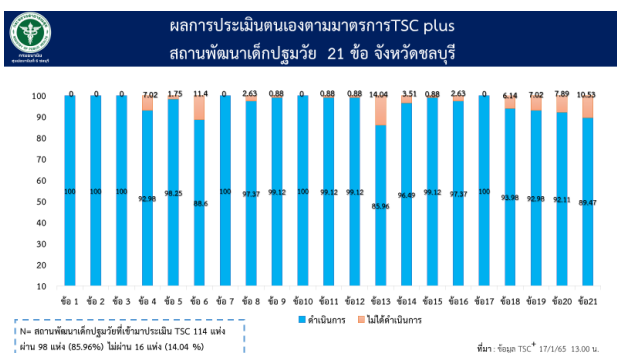
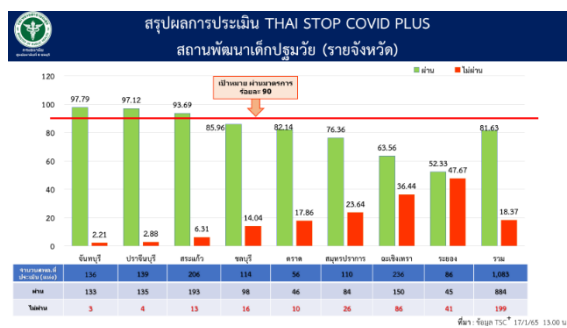
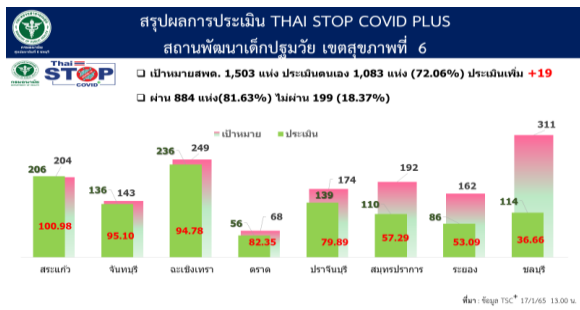
เป้าหมาย : 2 ครั้ง

สรุปกิจกรรม :

1. ติดตามการประเมินตนเองตามมาตรฐานชาติ และคืนข้อมูลในการตรวจราชการ จังหวัด ฉะเชิงเทรา ชลบุรี และ ปราจีนบุรี



2. ติดตามการดำเนินงานภายใต้สถานการณ์โควิด - 19 และการเตรียมความพร้อมในการเปิดบริการของศพด.ในพื้นที่



การเปิดเรียนสถานพัฒนาเด็กปฐมวัย เขตสุขภาพที่ 6

จังหวัด	จังหวัด				รวม	หมายเหตุ
	มท.	พท.	ธท.	อชช.		
ฉะเชิงเทรา	-	-	1	-	1	
ชลบุรี	1	82	1	16	100	จังหวัดชลบุรีได้ตรวจประเมินและผ่านการประเมิน
ตราด	-	-	-	-	-	
ปราจีนบุรี	2	-	-	-	2	กำลังดำเนินการประเมิน
ระยอง	-	30	2	-	32	
สมุทรปราการ	-	-	-	-	-	
สระแก้ว	-	-	-	-	-	
รวม	3	112	4	16	135	