

ศูนย์อนามัยที่ ๖ ได้มีการตรวจสุขภาพบุคลากรประจำปีและมีการประเมินความเสี่ยงต่อการเกิดโรคเส้นเลือดหัวใจและหลอดเลือดของบุคลากรอายุ ๓๕ ปีขึ้นไป ด้วยโปรแกรม https://www.rama.mahidol.ac.th/cardio_vascular_risk/thai_cv_risk_score/ โดยมีข้อมูลสุขภาพของบุคลากรย้อนหลัง ๒ ปี ซึ่งมีบุคลากรที่มีอายุ ๓๕ ปีขึ้นไป ดังนี้

ในปี ๒๕๖๔ ค่าความเสี่ยงต่อการเกิดโรคหัวใจและหลอดเลือดสมองในอนาคตอยู่ในระดับปานกลางมีจำนวน ๒ คน จากจำนวนทั้งหมด ๖๒ คน คิดเป็นร้อยละ ๔.๗๖ และในปี ๒๕๖๔ ค่าความเสี่ยงต่อการเกิดโรคหัวใจและหลอดเลือดสมองในอนาคตอยู่ในระดับปานกลางมีจำนวน ๓ คน คิดเป็นร้อยละ ๔.๗๖ และระดับเสี่ยงต่ำจำนวน ๕๙ คน จากจำนวนทั้งหมด ๖๒ คน คิดเป็นร้อยละ ๙๕.๒๔ โดยศูนย์อนามัยที่ ๖ ได้มีการดูแลและจัดกิจกรรมส่งเสริมสุขภาพบุคลากรด้วยหลัก ๓๐ ๒๕ ๑๗ ๑๗ ๑๗ อย่างต่อเนื่องและยั่งยืน

ผลการวิเคราะห์ CV risk score ปี ๒๕๖๔

ตารางที่ ๑ การวิเคราะห์ CV risk score ของบุคลากรศูนย์อนามัยที่ ๖

ประเภทบุคลากร	จำนวนทั้งหมด (คน)	จำนวนที่ตรวจสุขภาพ (คน)	จำนวนคนที่อายุ ๓๕ ปีขึ้นไป (คน)	ผลการวิเคราะห์ CV risk score ปี ๒๕๖๔ (ความเสี่ยงต่อการเกิดโรคหัวใจและหลอดเลือดสมองในอนาคต)				
				<๑๐% (เสี่ยงต่ำ)	๑๐-๒๐% (ปานกลาง)	๒๐-๓๐% (สูง)	๓๐-๔๐% (สูงมาก)	>๔๐% (สูงอันตราย)
ชรก.	๘๙	๘๙	๔๗	๔๕	๒	๐	๐	๐
พรก.	๑๑	๑๑	๕	๕	๐	๐	๐	๐
ลจ.	๑๐	๑๐	๑๐	๙	๑	๐	๐	๐
รวม	๑๑๐	๑๑๐	๖๒	๕๙	๓	๐	๐	๐

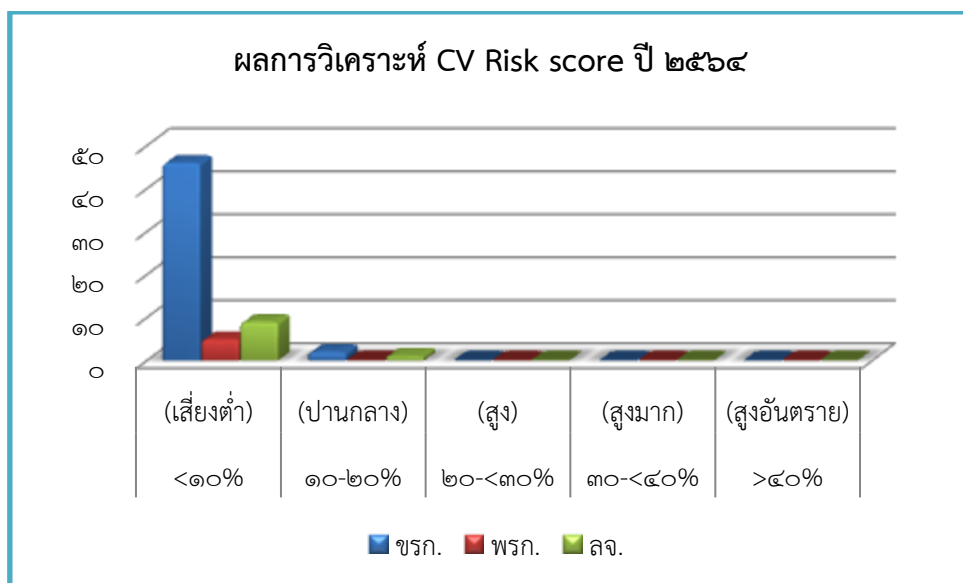
หมายเหตุ ประเภทข้าราชการลาคลอด จำนวน ๒ คน (ข้อมูล ณ วันที่ ๒๙ กรกฎาคม ๒๕๖๔)

จากการวิเคราะห์ข้อมูลผลการตรวจสุขภาพประจำปี ๒๕๖๔ จำนวนทั้งหมด ๑๑๐ คน จากจำนวนทั้งสิ้น ๑๑๗ (หมายเหตุประเภทข้าราชการลาคลอด จำนวน ๒ คน) และได้มีการวิเคราะห์ความเสี่ยงต่อการเกิดโรคหัวใจและหลอดเลือดสมองในอนาคต (CV risk) บุคลากรที่อายุ ๓๕ ปีขึ้นไป จำนวน ๖๒ คน แบ่งประเภทดังนี้

ประเภทข้าราชการมีจำนวน ๘๙ คน ตรวจสุขภาพจำนวน ๘๙ คน มีอายุ ๓๕ ปีขึ้นไป จำนวน ๔๗ คน ผลการวิเคราะห์ความเสี่ยงต่อการเกิดโรคหัวใจและหลอดเลือดสมองในอนาคต (CV risk) ระดับเสี่ยงต่ำมีจำนวน ๔๕ คน ร้อยละ ๗๒.๕๘ ของบุคลากรที่อายุ ๓๕ ปีขึ้นไป และระดับปานกลาง มีจำนวน ๒ คน ร้อยละ ๓.๒๒ ของบุคลากรที่อายุ ๓๕ ปีขึ้นไป

ประเภทพนักงานราชการมีจำนวน ๑๑ คน ตรวจสุขภาพจำนวน ๑๑ คน และมีอายุ ๓๕ ปีขึ้นไป จำนวน ๕ คน ได้วิเคราะห์ความเสี่ยงต่อการเกิดโรคหัวใจและหลอดเลือดสมองในอนาคต (CV risk) บุคลากรที่อายุ ๓๕ ปีขึ้นไป จำนวน ๕ คน ผลการวิเคราะห์ความเสี่ยงต่อการเกิดโรคหัวใจและหลอดเลือดสมองในอนาคต (CV risk) ระดับเสี่ยงต่ำ จำนวน ๕ คน ร้อยละ ๘.๐๖ ของบุคลากรที่อายุ ๓๕ ปีขึ้นไป

ประเภทลูกจ้างประจำมีจำนวน ๑๐ คน ตรวจสุขภาพจำนวน ๑๐ คน และมีอายุ ๓๕ ปีขึ้นไป จำนวน ๑๐ คน ได้วิเคราะห์ความเสี่ยงต่อการเกิดโรคหัวใจและหลอดเลือดสมองในอนาคต (CV risk) บุคลากรที่อายุ ๓๕ ปีขึ้นไป จำนวน ๑๐ คน ผลการวิเคราะห์ความเสี่ยงต่อการเกิดโรคหัวใจและหลอดเลือดสมองในอนาคต (CV risk) ระดับเสี่ยงต่ำ จำนวน ๙ คน ร้อยละ ๑๔.๕๒ ของบุคลากรที่อายุ ๓๕ ปีขึ้นไป และระดับปานกลาง จำนวน ๑ คน ร้อยละ ๑.๖๑ ของบุคลากรที่อายุ ๓๕ ปีขึ้นไป ดังกราฟ



สรุปผลการวิเคราะห์ความเสี่ยงต่อการเกิดโรคหัวใจและหลอดเลือดสมองในอนาคต (CV risk) ของศูนย์อนามัยที่ ๖ ถือว่าบุคลากรมีความเสี่ยงต่ำ ซึ่งศูนย์อนามัยที่ ๖ ได้มีการกำกับติดตามและตรวจสุขภาพประจำปีทุกปีอย่างต่อเนื่องและสม่ำเสมอ และมีรูปแบบการจัดกิจกรรมการส่งเสริมสุขภาพที่หลากหลายขึ้นอยู่กับบริบทและความสนใจของบุคลากร เช่น กิจกรรมการชั่งน้ำหนักวัดรอบเอว, การรับประทานอาหารเมนูสุขภาพทุกวันพุธ, การออกกำลังกาย, ยืดเหยียด เวลา ๑๐.๓๐ น. และ ๑๔.๓๐ น., กิจกรรมนันทนาการ, กิจกรรม “ก้าวทำใจ” ในรูปแบบ Virtual RUN วิ่งสะสมระยะทาง, เล่นเกมส์ตอบคำถามความรู้ด้านสุขภาพทุกวันพุธ เวลา ๑๒.๓๐ น. และมีการกำกับติดตามสุขภาพของกลุ่มปกติ กลุ่มเสี่ยง กลุ่มป่วยโดยแต่ละกลุ่มจะมีกิจกรรมที่เหมาะสมตามกลุ่มและความสนใจในการทำกิจกรรมเพื่อส่งเสริมสุขภาพรายบุคคล เป็นต้น ทำให้บุคลากรศูนย์อนามัยที่ ๖ มีสุขภาพที่ดีและมีแนวโน้มการมีสุขภาพที่ดีขึ้น เมื่อนำข้อมูล BMI ของบุคลากรมาวิเคราะห์เปรียบเทียบซึ่งมีค่า BMI ลดลง

- หลักฐานที่แสดงการขับเคลื่อนกิจกรรมตามแผนมีการดำเนินงานการวิเคราะห์ CV risk score ในเดือนธันวาคม ๒๕๖๔ โดยมีกลุ่มโรงพยาบาลส่งเสริมสุขภาพเป็นผู้รับผิดชอบ และดำเนินการได้ตามเป้าหมาย ร้อยละ ๑๐๐ จากบุคลากรทั้งหมด ๖๒ คน