

ประเมินผลและวิเคราะห์ CV risk score

ศูนย์อนามัยที่ ๖ ได้มีการตรวจสุขภาพบุคลากรประจำปีและมีการประเมินความเสี่ยงต่อการเกิดโรคเส้นเลือดหัวใจ และ หลอดเลือดของบุคลากรอายุ 35 ปีขึ้นไป ด้วยโปรแกรม https://www.rama.mahidol.ac.th/cardio_vascular_risk/thai_cv_risk_score/ โดยมีข้อมูลสุขภาพของบุคลากรย้อนหลัง 2 ปี ซึ่งมีบุคลากรที่มีอายุ 35 ปีขึ้นไป ดังนี้

ในปี 2564 ค่าความเสี่ยงต่อการเกิดโรคหัวใจและหลอดเลือดสมองในอนาคตอยู่ในระดับปานกลางมีจำนวน 3 คน จากจำนวนทั้งหมด 63 คน คิดเป็นร้อยละ 4.76 และในปี 2564 ค่าความเสี่ยงต่อการเกิดโรคหัวใจและหลอดเลือดสมองในอนาคตอยู่ในระดับปานกลางมีจำนวน 3 คน คิดเป็นร้อยละ 4.76 และระดับเสี่ยงต่ำจำนวน 60 คน จากจำนวนทั้งหมด 63 คน คิดเป็นร้อยละ 95.24 โดยศูนย์อนามัยที่ 6 ได้มีการดูแลและจัดกิจกรรมส่งเสริมสุขภาพบุคลากรด้วยหลัก 3อ 2ส 1พ 1น อย่างต่อเนื่องและยั่งยืน

ผลการวิเคราะห์ CV risk score ปี 2564

ตารางที่ 1 การวิเคราะห์ CV risk score ของบุคลากรศูนย์อนามัยที่ 6

ประเภทบุคลากร	จำนวนทั้งหมด (คน)	จำนวนที่ตรวจสุขภาพ (คน)	จำนวนคนที่อายุ 35 ปีขึ้นไป (คน)	ผลการวิเคราะห์ CV risk score ปี 2564 (ความเสี่ยงต่อการเกิดโรคหัวใจและหลอดเลือดสมองในอนาคต)				
				<10% (เสี่ยงต่ำ)	10-20% (ปานกลาง)	20-<30% (สูง)	30-<40% (สูงมาก)	>40% (สูงอันตราย)
ขรก.	89	89	48	46	2	0	0	0
พรก.	11	11	5	5	0	0	0	0
ลจ.	10	10	10	9	1	0	0	0
รวม	110	110	63	60	3	0	0	0

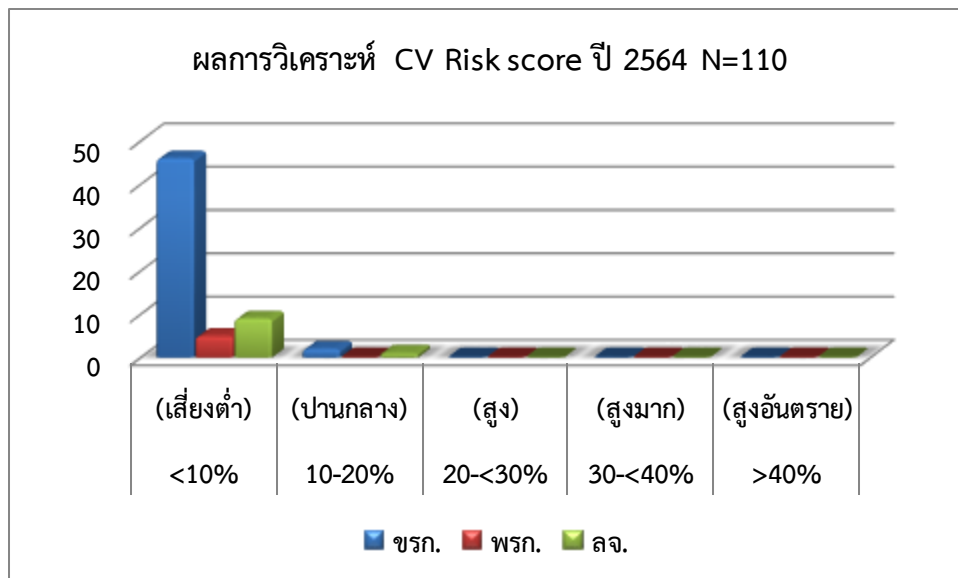
หมายเหตุ ประเภทพนักงานราชการมีการตั้งครรภ์ จำนวน ๒ คน (ข้อมูล ณ วันที่ ๒๑ มกราคม ๒๕๖๔)

จากการวิเคราะห์ข้อมูลผลการตรวจสุขภาพประจำปี 2564 จำนวนทั้งหมด 110 คน จากจำนวนทั้งสิ้น 113 (หมายเหตุประเภทพนักงานราชการมีการตั้งครรภ์ จำนวน 2 คน) และได้มีการวิเคราะห์ความเสี่ยงต่อการเกิดโรคหัวใจและหลอดเลือดสมองในอนาคต (CV risk) บุคลากรที่อายุ 35 ปีขึ้นไป จำนวน 63 คน แบ่งประเภทดังนี้

ประเภทข้าราชการมีจำนวน 89 คน ตรวจสุขภาพจำนวน 89 คน มีอายุ 35 ปีขึ้นไป จำนวน 48 คน ผลการวิเคราะห์ความเสี่ยงต่อการเกิดโรคหัวใจและหลอดเลือดสมองในอนาคต (CV risk) ระดับเสี่ยงต่ำมีจำนวน 46 คน ร้อยละ 73.02 ของบุคลากรที่อายุ 35 ปีขึ้นไป และระดับปานกลาง มีจำนวน 2 คน ร้อยละ 3.17 ของบุคลากรที่อายุ 35 ปีขึ้นไป

ประเภทพนักงานราชการมีจำนวน 11 คน ตรวจสอบสุขภาพจำนวน 11 คน และมีอายุ 35 ปีขึ้นไป จำนวน 5 คน ได้วิเคราะห์ความเสี่ยงต่อการเกิดโรคหัวใจและหลอดเลือดสมองในอนาคต (CV risk) บุคลากรที่อายุ 35 ปีขึ้นไป จำนวน 5 คน ผลการวิเคราะห์ความเสี่ยงต่อการเกิดโรคหัวใจและหลอดเลือดสมองในอนาคต (CV risk) ระดับเสี่ยงต่ำ จำนวน 5 คน ร้อยละ 7.94 ของบุคลากรที่อายุ 35 ปีขึ้นไป

ประเภทลูกจ้างประจำมีจำนวน 10 คน ตรวจสอบสุขภาพจำนวน 10 คน และมีอายุ 35 ปีขึ้นไป จำนวน 10 คน ได้วิเคราะห์ความเสี่ยงต่อการเกิดโรคหัวใจและหลอดเลือดสมองในอนาคต (CV risk) บุคลากรที่อายุ 35 ปีขึ้นไป จำนวน 10 คน ผลการวิเคราะห์ความเสี่ยงต่อการเกิดโรคหัวใจและหลอดเลือดสมองในอนาคต (CV risk) ระดับเสี่ยงต่ำ จำนวน 9 คน ร้อยละ 14.29 ของบุคลากรที่อายุ 35 ปีขึ้นไป และระดับปานกลาง จำนวน 1 คน ร้อยละ 1.59 ของบุคลากรที่อายุ 35 ปีขึ้นไป ดังกราฟ



สรุปผลการวิเคราะห์ความเสี่ยงต่อการเกิดโรคหัวใจและหลอดเลือดสมองในอนาคต (CV risk) ของศูนย์อนามัยที่ 6 ถือว่าบุคลากรมีความเสี่ยงต่ำ ซึ่งศูนย์อนามัยที่ 6 ได้มีการกำกับติดตามและตรวจสอบสุขภาพประจำปีทุกปีอย่างต่อเนื่องและสม่ำเสมอ และมีรูปแบบการจัดกิจกรรมการส่งเสริมสุขภาพที่หลากหลายขึ้นอยู่กับบริบทและความสนใจของบุคลากร เช่น กิจกรรมการชั่งน้ำหนักวัดรอบเอว, การรับประทานอาหารเมนูสุขภาพทุกวันพุธ, การออกกำลังกาย, ยืดเหยียด เวลา 10.30 น. และ 14.30 น., และมีการกำกับติดตามสุขภาพของกลุ่มปกติ กลุ่มเสี่ยง กลุ่มป่วยโดยแต่ละกลุ่มจะมีกิจกรรมที่เหมาะสมตามกลุ่มและความสนใจในการทำกิจกรรมเพื่อส่งเสริมสุขภาพรายบุคคล เป็นต้น ทำให้บุคลากรศูนย์อนามัยที่ 6 มีสุขภาพที่ดีและมีแนวโน้มการมีสุขภาพที่ดีขึ้น เมื่อนำข้อมูล BMI ของบุคลากรมาวิเคราะห์เปรียบเทียบซึ่งมีค่า BMI ลดลง

- หลักฐานที่แสดงการขับเคลื่อนกิจกรรมตามแผนมีการดำเนินงานการวิเคราะห์ CV risk score ในเดือนธันวาคม-มกราคม 2564 โดยมีกลุ่มโรงพยาบาลส่งเสริมสุขภาพเป็นผู้รับผิดชอบ และดำเนินการได้ตามเป้าหมายร้อยละ 100 จากบุคลากรทั้งหมด 63 คน