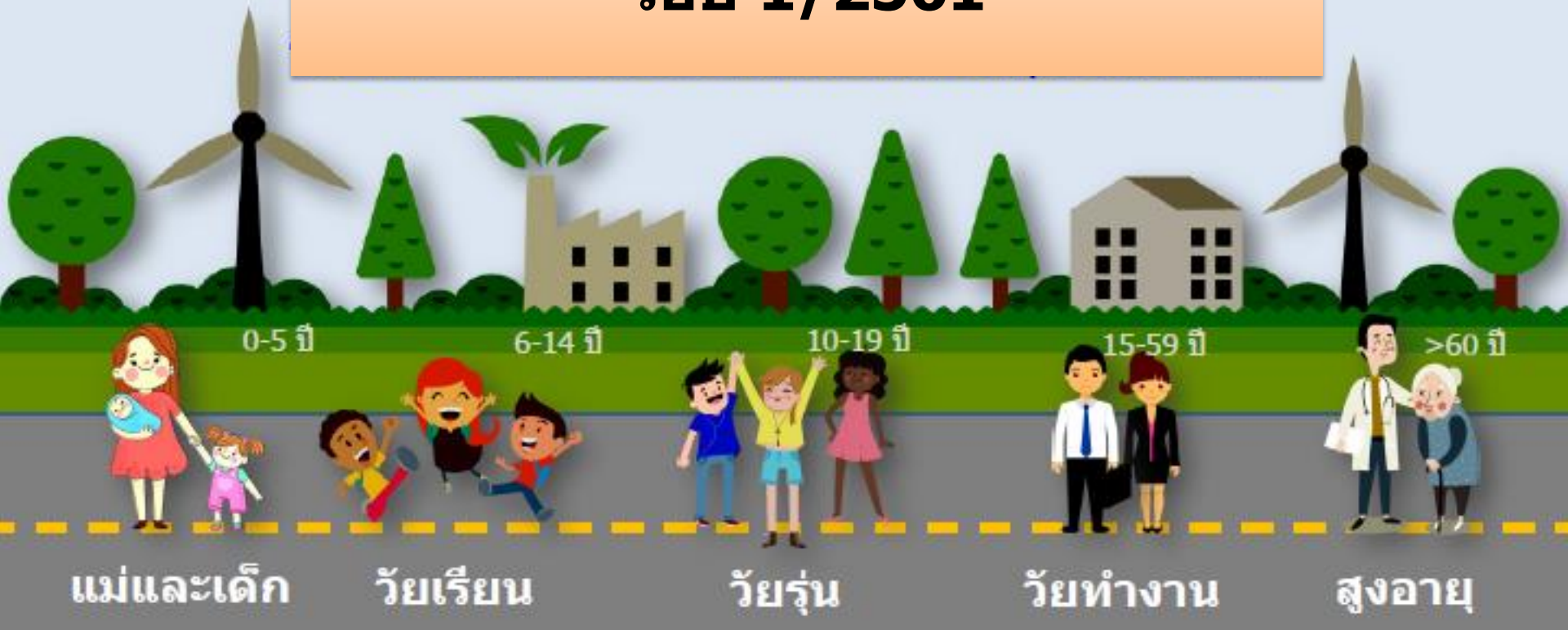


สรุปผลการตรวจราชการ รอบ 1/2561



คณะที่ 1 : การส่งเสริมสุขภาพป้องกันโรค และการจัดการสุขภาพ

นำเสนอโดย

นพ.พนิต โฉ่เสถียรกิจ
ผู้อำนวยการศูนย์อนามัยที่ 6

พญ.हरรรษา รักษาคม
ผู้อำนวยการสำนักงานป้องกันควบคุมโรคที่ 6

สถานการณ์ปัญหาสุขภาพตามกลุ่มวัย



คณะ1 การส่งเสริมสุขภาพป้องกันโรคและการจัดการสุขภาพ (12 ตัวชี้วัด)

ลำดับ	ตัวชี้วัด	เป้าหมาย	ผลงาน	ผ่าน	ไม่ผ่าน
1	อัตราการส่วนการตายมารดา	ไม่เกิน 20 ต่อการเกิดมีชีพแสนคน	20.52		X
2	ร้อยละของเด็กอายุ 0-5 ปี มีพัฒนาการสมวัย	ไม่น้อยกว่า ร้อยละ 80	95.19	✓	
3	ร้อยละของเด็กอายุ 0-5 ปี สูงดีสมส่วน	ไม่น้อยกว่า ร้อยละ 54	54.40	✓	
4	ร้อยละเด็กกลุ่มอายุ 12 ปีฟันดีไม่มีผุ (cavity free)	ไม่น้อยกว่า ร้อยละ 54	81.27	✓	
5	อัตราการคลอดมีชีพในหญิงอายุ 15-19 ปี	ไม่เกิน 40 ต่อพัน ปชก.หญิง 15-19 ปี	42.52		X
6	ร้อยละของตำบลที่มีระบบ การส่งเสริมสุขภาพดูแลผู้สูงอายุระยะยาว Long Term Care ผ่านเกณฑ์ (ตำบลเข้าร่วม)	ไม่น้อยกว่า ร้อยละ 50	52.00	✓	

คณะ1 การส่งเสริมสุขภาพป้องกันโรคและการจัดการสุขภาพ

ลำดับ	ตัวชี้วัด	เกณฑ์	ผลงาน	ผ่าน	ไม่ผ่าน
7	ร้อยละของคณะกรรมการพัฒนาคุณภาพชีวิตระดับอำเภอ (พชอ.) ที่มีคุณภาพ	ไม่น้อยกว่า ร้อยละ 50	อยู่ระหว่างดำเนินงาน		X
8	ร้อยละของจังหวัดมีศูนย์ปฏิบัติการภาวะฉุกเฉิน (EOC) และทีมตระหนักรู้สถานการณ์ (SAT) ที่สามารถปฏิบัติงานได้จริง	ไม่น้อยกว่า ร้อยละ 85	29.29		X
9	อัตราการเสียชีวิตจากการจมน้ำของเด็กอายุน้อยกว่า 15 ปี	ไม่เกิน 5.2 ต่อแสนประชากรเด็ก	2.7	✓	
10	อัตราการเสียชีวิตจากการบาดเจ็บทางถนน	ไม่เกิน 24.46 ต่อแสนประชากร	29.29		X
11	11.1อัตราผู้ป่วยเบาหวานรายใหม่จากกลุ่มเสี่ยง	< 2.4 ต่อแสนปชก.	1.27	✓	
	11.2อัตรากลุ่มสงสัยความดันโลหิตสูงรายใหม่ได้รับการวัดความดันที่บ้าน	> ร้อยละ 10	13.44	✓	
12	ร้อยละของโรงพยาบาลที่พัฒนาอนามัยสิ่งแวดล้อมได้ตามเกณฑ์ GREEN&CLEAN Hospital	พื้นฐาน 100 ดีมาก >20	97.47 13.92		X

12 ตัวขีด

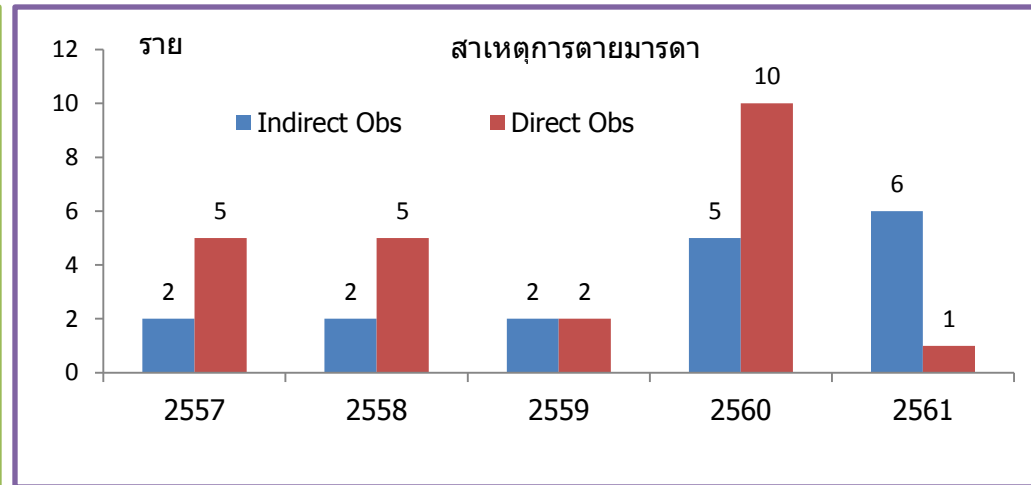
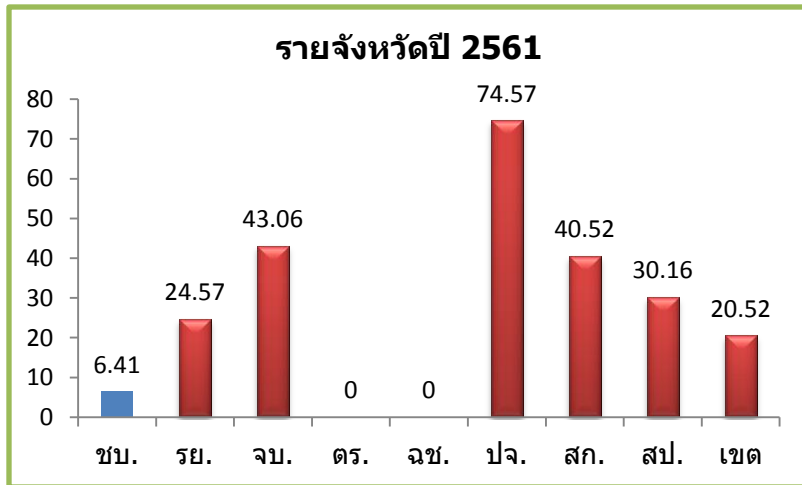
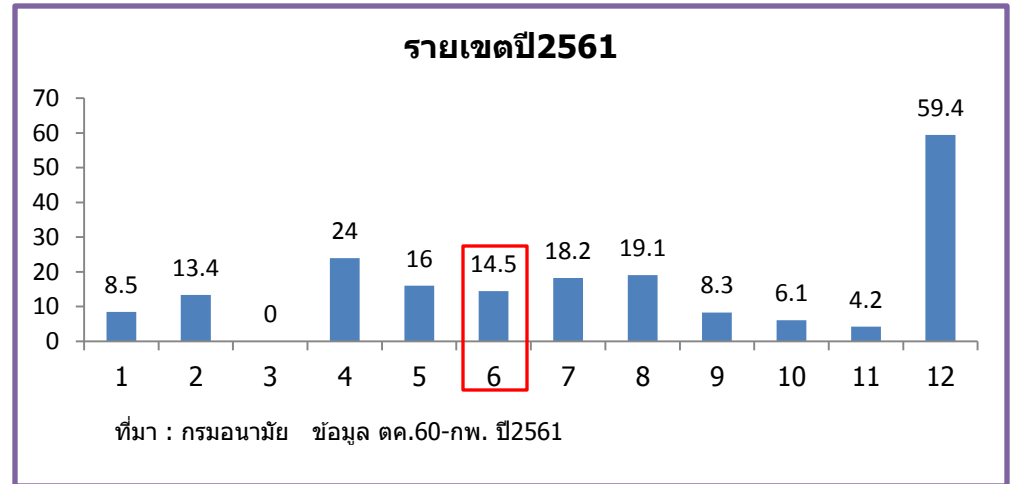
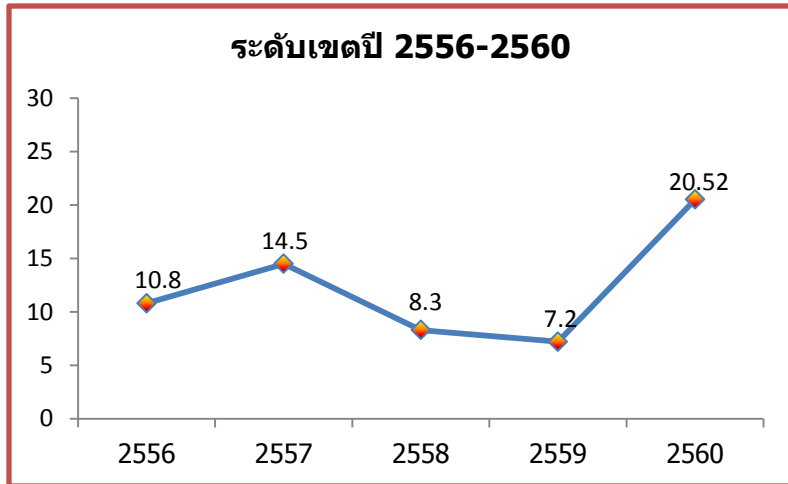
ผ่านเกณฑ์
6 ตัว

50.0%

ไม่ผ่านเกณฑ์
6 ตัว

50.0%

อัตราส่วนการตายมารดา ไม่เกิน 20:100,000เกิดมีชีพ



ที่มา : สำนักงานสาธารณสุขจังหวัด

ปัญหา

- การดำเนินงานตามแนวทางอย่างจริงจัง ตามนโยบาย MCH Board
- การตรวจหา high risk กับการประสานงานร่วมกับอายุรแพทย์
- ความรวดเร็วและทันเวลา เพื่อลด 3D
- ความร่วมมือของภาคีเครือข่ายอย่างต่อเนื่อง

ข้อเสนอแนะ

- ถ่ายทอดนโยบายและขับเคลื่อนงานแก่ผู้เกี่ยวข้อง/ติดตาม ประเมินผล
- ร่วมแก้ปัญหาระบบรายงานข้อมูล/สรุปผู้บริหาร
- พัฒนาศักยภาพบุคลากร ANC & LR
- ส่งเสริมการมีส่วนร่วมทุกภาคส่วน

นวัตกรรม / Best Practice



ระยอง

- "Benefits with นมแม่ ชุมชนให้สวัสดิการ"
ต.พลงตาเอี่ยม อ.วังจันทร์ จ.ระยอง
ใช้มาตรการทางสังคมเพื่อส่งเสริม Early and Complete ANC / นมแม่ / ใ้แม่ระวังแม่ตาย / พัฒนาการ

จันทบุรี

- การใช้วงล้อประเมินน้ำหนักแม่ตั้งครรภ์เพื่อลด LBW ที่ อ.มะขาม จ.จันทบุรี

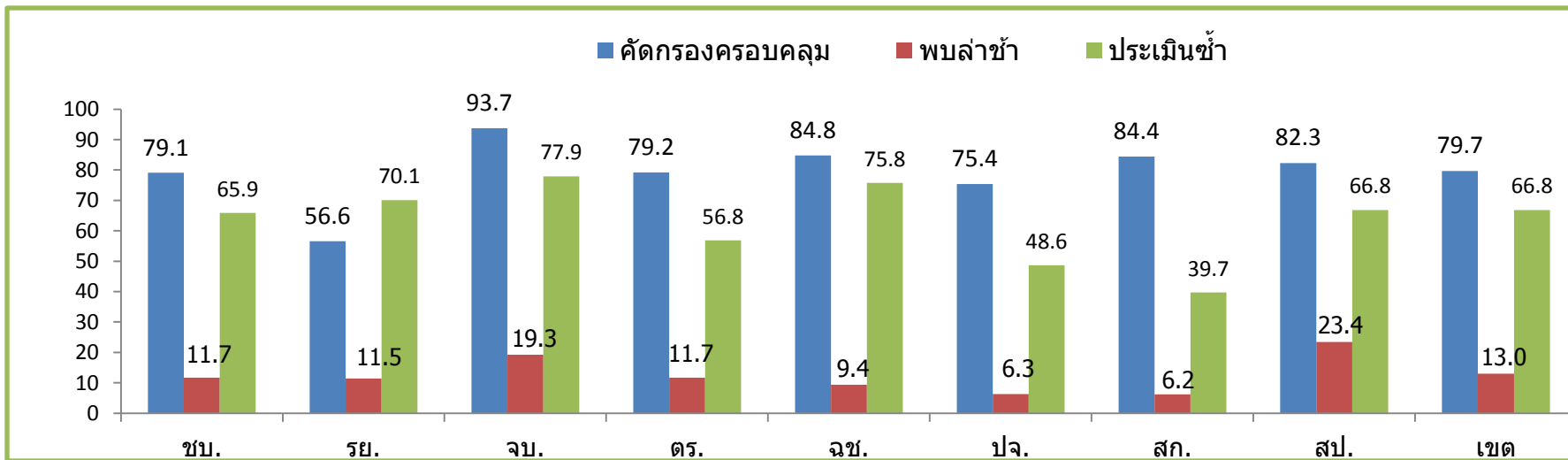
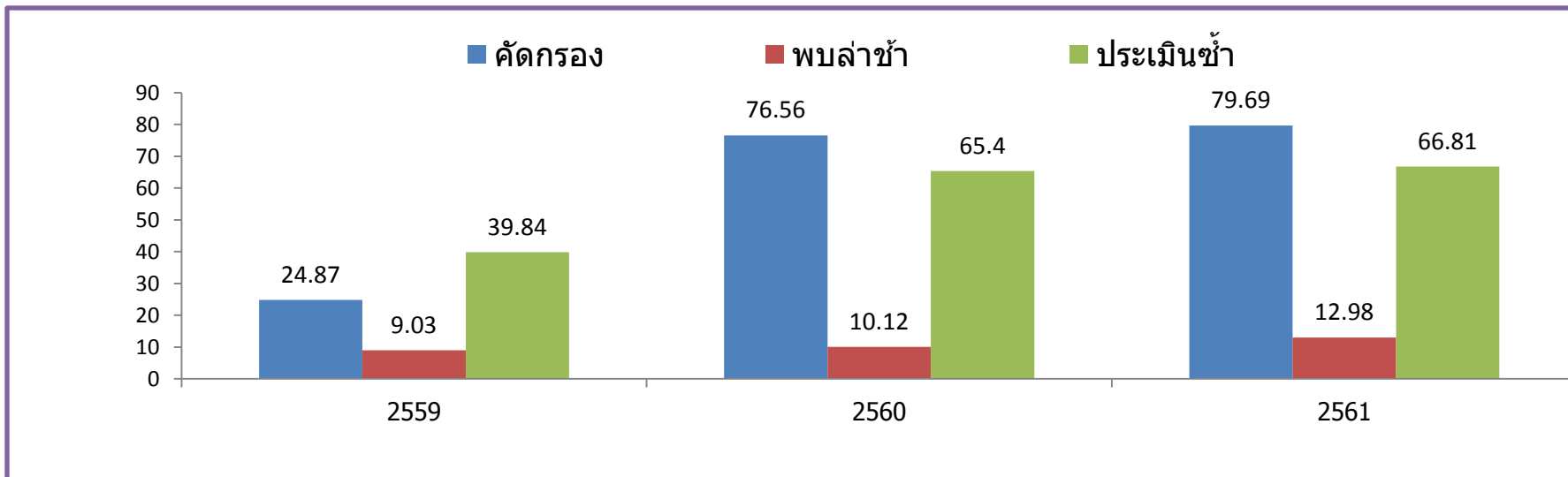
- LR SK Strong การอบรมพยาบาลห้องคลอดทุกแห่ง และมีระบบติดตามและให้คำปรึกษา

สระแก้ว

- การแก้ไขภาวะโลหิตจางในหญิงตั้งครรภ์พ.วังน้ำเย็น จ.สระแก้ว



ร้อยละของเด็กอายุ 0-5 ปี มีพัฒนาการสมวัย ไม่น้อยกว่าร้อยละ 80



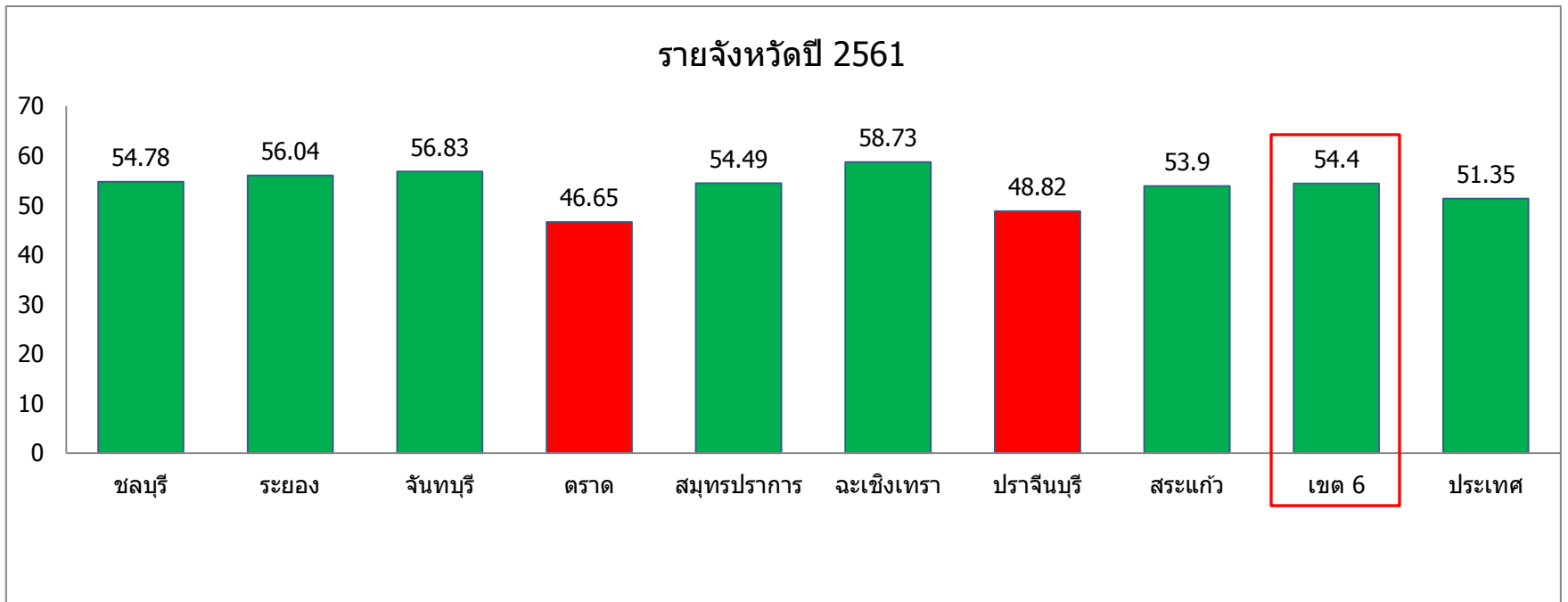
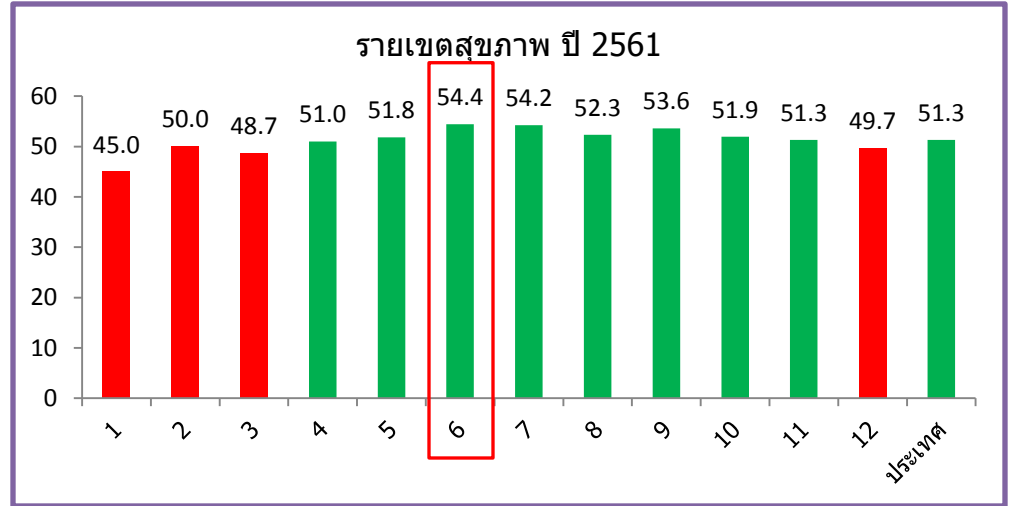
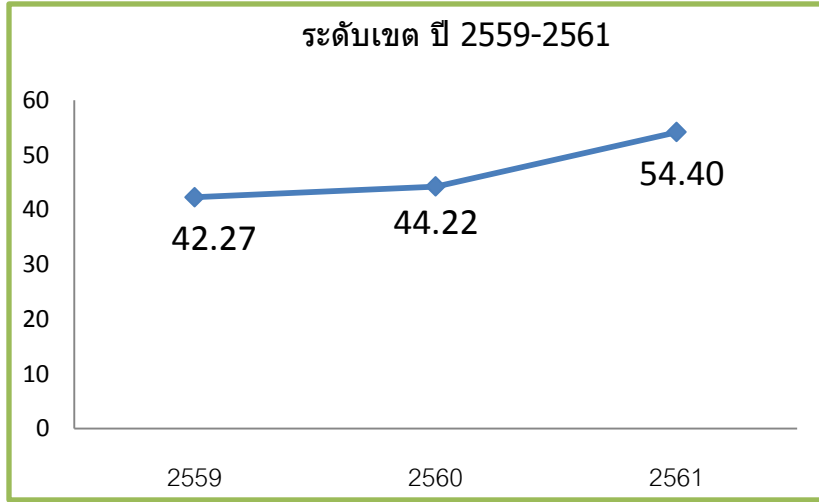
ปัญหา

- ประชากรเคลื่อนย้ายส่งผลต่อการติดตามเด็กประเทินซ้ำ
- การคัดกรองในบางจังหวัดยังพบพัฒนาการล่าช้า น้อย
- การดำเนินงานโรงเรียนพ่อแม่ลดน้อยลง
- การจ่ายยาน้ำเสริมธาตุเหล็ก และ Porgesterone ยังไม่ครอบคลุม

ข้อเสนอแนะ

- Intensive monitoring
- ดำเนินงานร.พ่อแม่ให้ครอบคลุมทุกศพ.
- มาตรการขับเคลื่อนมหัศจรรย์ 1000 วัน
- สนับสนุนยาน้ำเสริมธาตุเหล็กและ Porgesterone ให้ครอบคลุม

ร้อยละของเด็กอายุ 0-5 ปี สูงดีสมส่วน และส่วนสูงเฉลี่ยที่อายุ 5 ปี ไม่น้อยกว่าร้อยละ 51



ปัญหา

- การดำเนินงานร.พ่อแม่ลดน้อยลง
- พฤติกรรมการเลี้ยงดูเด็กของพ่อ แม่

ข้อเสนอแนะ

- ขับเคลื่อนมหัศจรรย์ 1000 แรกของชีวิตให้ครอบคลุมมากขึ้น
- ดำเนินงานร.พ่อแม่ให้ครอบคลุม
- ผลักดันศพด.พัฒนาผ่านเกณฑ์มาตรฐาน
- การตรวจทานข้อมูลที่ผิดปกติ

นวัตกรรม / Best Practice

สมุทรปราการ

- รพ.สต.บางด้วน อำเภอเมือง : 3 เรื่อง
 - 1)ระบบติดตามเด็กโดยใช้ระบบ Line notify
 - 2)การประเมินพัฒนาเด็ก อายุ 9,โดยพ่อแม่ และอสม.โดย line & google form)
 - 3) นวัตกรรมของเล่นส่งเสริมพัฒนาการเด็กที่บ้าน โดยอสม.

- รพ.สต. เมืองใหม่บางพลี อ.บางเสาธงมีการประยุกต์แพทย์แผนไทยกับการส่งเสริมพัฒนาการเด็ก(ศาสตร์มณีเวชและการนวดส่งเสริมพัฒนาการเด็ก อายุ 2,4,6 เดือน)

สระแก้ว

- โครงการชวนลูกเล่นตามรอยพระยุคลบาทในศูนย์เด็กเล็ก และโครงการกระตุ้นพัฒนาการเด็กพิเศษแบบบูรณาการ รพ.วังน้ำเย็น

นวัตกรรม/Best Practice



ปราจีนบุรี

- สนามเด็กเล่นสร้างปัญญาบ้านเสี้ยว ต.นาดี อ.นาดี
- สนามเด็กเล่นสร้างปัญญาลานผาหมอก ต.บุพราหมณ์ อ.นาดี
- สนามเด็กเล่นรพ.เจ้าพระยาอภัยภูเบศร์ จ.ปราจีนบุรี

จัดกิจกรรมค่ายเยาวชน "Let's grow เติบโต ไร้วัดศักยภาพ"



ระยอง

- "Benefits with นมแม่ ชุมชนให้สวัสดิการ" ต.พลองตาเอี่ยม อ.วังจันทร์ จ.ระยอง

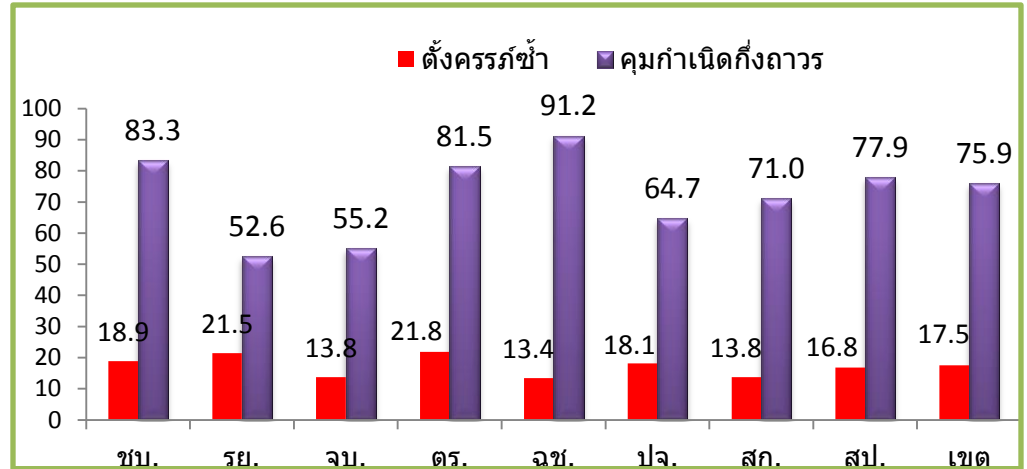
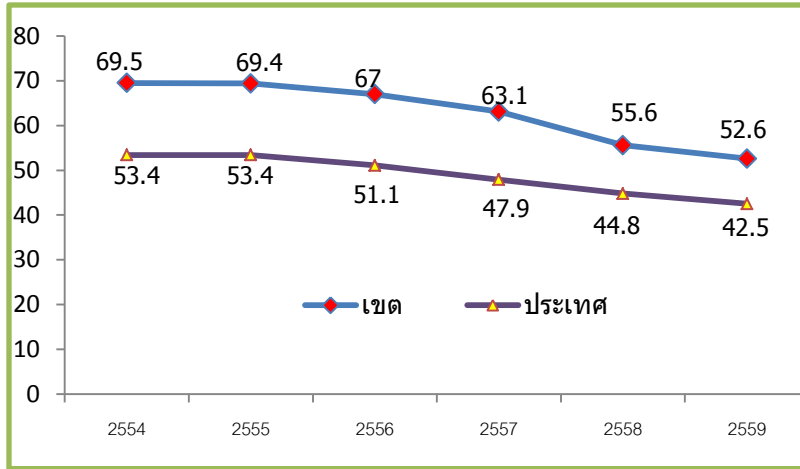
สระแก้ว

- การบริหารจัดการยาน้ำเสริมธาตุเหล็กให้ครอบคลุมโดยใช้ระบบครูผู้นำเครือข่ายศูนย์เด็กเล็ก

สมุทรปราการ

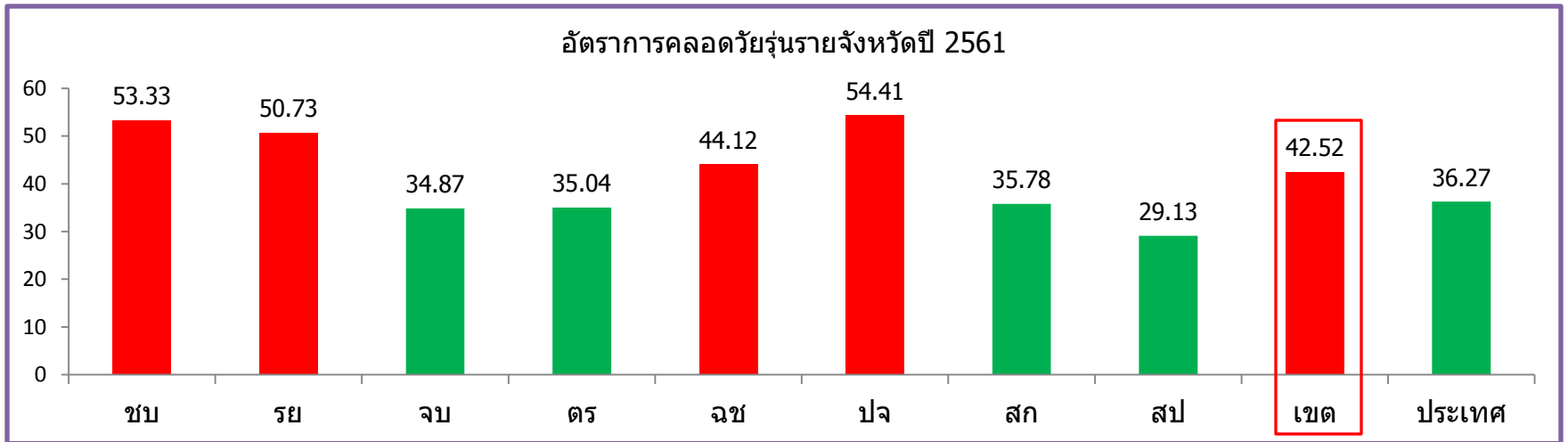
- สถานีอนามัยเฉลิมพระเกียรติคลองบางปี้ง เป็นต้นแบบการดำเนินงานโรงเรียนพ่อแม่

อัตราการคลอดมีชีพในหญิงอายุ 15-19 ปี ไม่เกิน 40:พันชก.หญิง 15-19 ปี



ที่มา : - ปี 2546-2559 สำนักอนามัยเจริญพันธุ์ กรมอนามัย ณ วันที่ 26 ธันวาคม 2560

อัตราการคลอดวัยรุ่นรายจังหวัดปี 2561



ที่มา : HDC ณ 31 มีนาคม 2561

ปัญหา

- แนวโน้มการตั้งครรภ์ซ้ำในหญิงอายุต่ำกว่า 20 ปีสูงขึ้น
- ตั้งครรภ์ครั้งแรกอายุน้อย
- การคุมกำเนิดกึ่งถาวรยังต่ำกว่าเป้าหมาย

ข้อเสนอแนะ

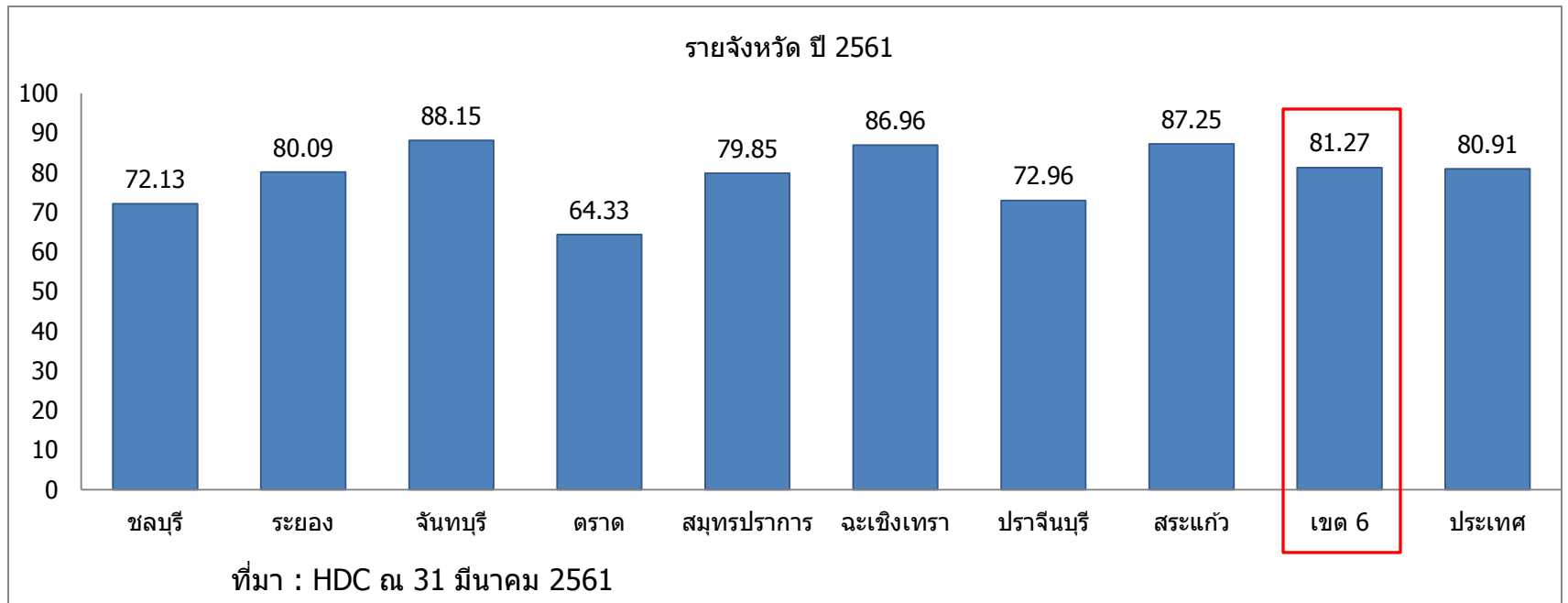
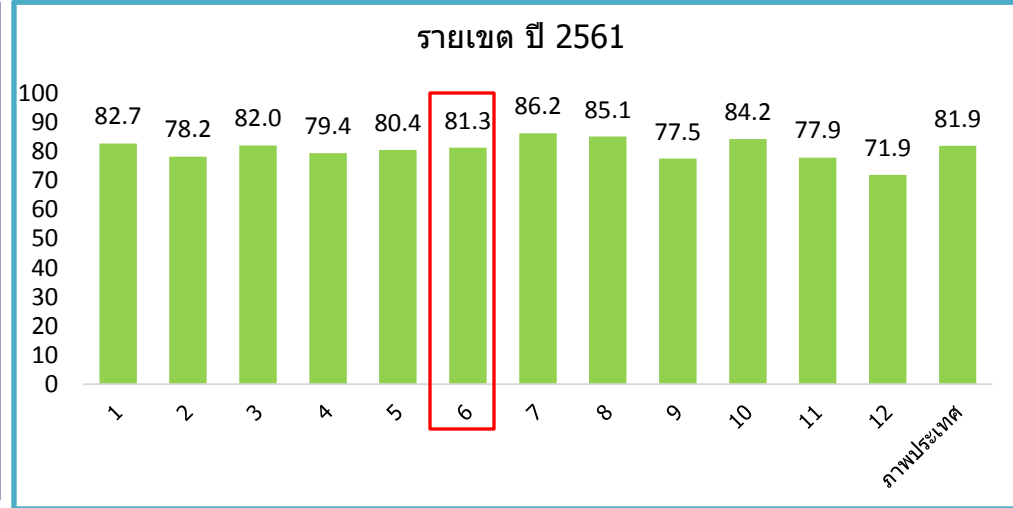
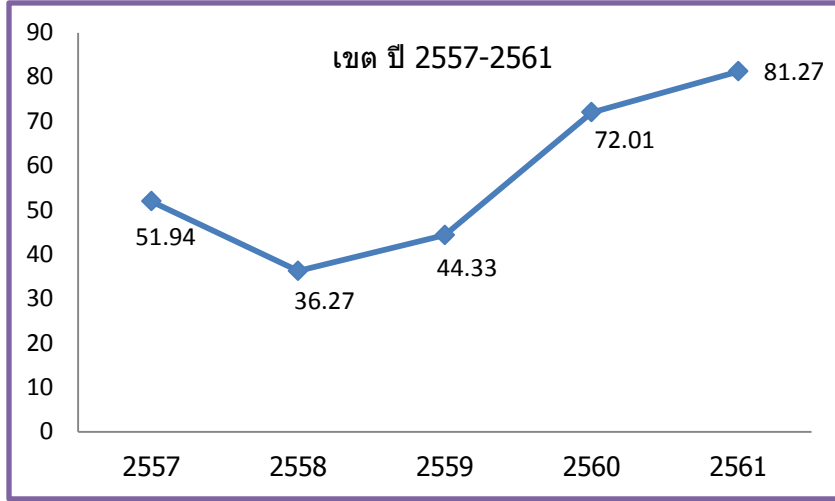
- ผลักดันพรบ.การป้องกันและแก้ไขปัญหาการตั้งครรภ์ในวัยรุ่น
- เน้นการให้คำปรึกษาการคุมกำเนิดกึ่งถาวรในวัยรุ่น
- พัฒนาศักยภาพบุคลากรให้มีทักษะการให้บริการคุมกำเนิดกึ่งถาวร

นวัตกรรม/Best Practice



ระยอง	- นิทรรศการมีชีวิตสำหรับทางเลือกของวัยรุ่น อ.บ้านฉาง
ตราด	- “ห้องแห่งความลับ” เพื่อให้ความรู้เรื่องเพศศึกษาและการตั้งครรรภ์แก่วัยรุ่น ที่ รพ.เขาสมิง
ปราจีนบุรี	- การเสริมสร้างกลไกพัฒนาชุมชนต้นแบบด้านการพัฒนาเด็กและเยาวชนต้นกล้าทำดี/ลูกกตัญญูแทนคุณพ่อแม่ในพื้นที่

ร้อยละของเด็กอายุ 12 ปี มีฟันดีไม่มีผุ (Cavity Free) ไม่น้อยกว่าร้อยละ 54



ปัญหา

- ขาดทุนบุคลากร
- งบประมาณซื้อวัสดุในการดำเนินงานส่งเสริมและป้องกันเชิงรุกในชุมชนและพื้นที่

ข้อเสนอแนะ

- จัดสรรนักเรียนทุนในพื้นที่ขาดแคลน
- บริหารจัดการระบบส่งเสริมสุขภาพให้มีประสิทธิภาพ

นวัตกรรม / Best Practice



การอุดฟันด้วย Smart technique

- จังหวัดสระแก้ว สมุทรปราการ ตราด จันทบุรี ฉะเชิงเทราและปราจีนบุรี

โรงเรียน เด็กไทยฟันดี ต้นแบบ

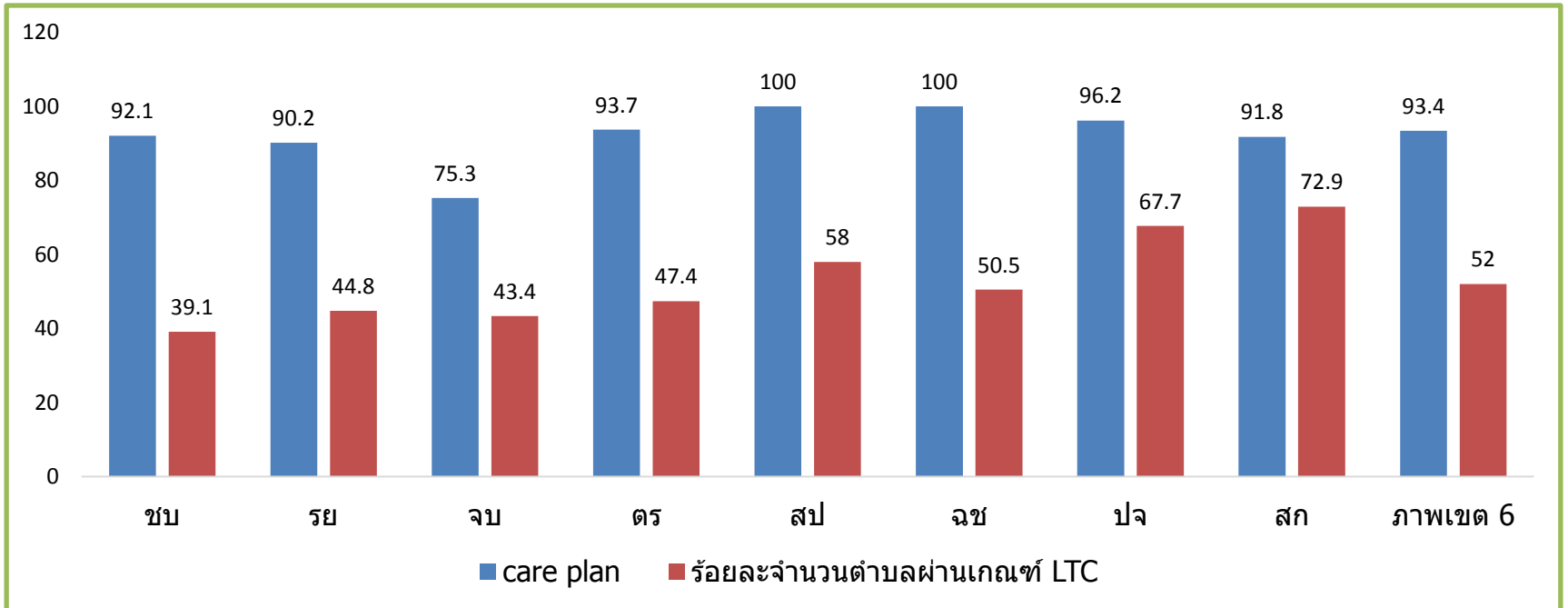
- จังหวัดสระแก้ว ฉะเชิงเทรา และ จันทบุรี ดำเนินการพัฒนาอสม. เขียวชาญสาขาสุขภาพช่องปากและ จัดประกวดในปี 2561



บริการทันต กรรมป้องกัน และต้นแบบ ในรร.และศพด.

- การจัดบริการทันตกรรมเพิ่มทวีใน โรงเรียนประถมศึกษาของเครือข่าย รพ.เฉลิมพระเกียรติ(มาบตาพุด) จ. ระยอง เครือข่ายรพ.บางน้ำเปรี้ยว และเครือข่ายรพ.สนามชัยเขต จ.ฉะเชิงเทรา
- กิจกรรมเด็กเล็กฟันดีวิถี self-care ในอ.แปลงยาวและบางน้ำเปรี้ยว

ร้อยละของตำบล LTC (ไม่น้อยกว่าร้อยละ 50) ร้อยละ Care plan



ที่มา : สำนักงานสาธารณสุขจังหวัด

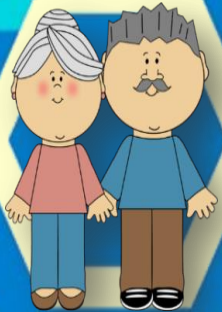
ปัญหา

- ชุมชนผู้สูงอายุไม่เข้มแข็ง
- อปท.ไม่พร้อมจึงไม่สมัครเข้าร่วมโครงการฯ
- การเบิกจ่ายงบประมาณ

ข้อเสนอแนะ

- ชักจูงให้อปท.เข้าร่วมโครงการฯ
- ให้ความรู้เรื่องการเบิกจ่ายงบประมาณ
- สนับสนุนชุมชนผู้สูงอายุให้มีกิจกรรมต่อเนื่อง

นวัตกรรม/Best Practice



ตำบลที่มี
ระบบ LTC ที่
เป็นแบบ
อย่างที่ดี

- ระบบการดูแลสุขภาพผู้สูงอายุที่มีภาวะพึ่งพิง ต.วังจันทร์ อ.วังจันทร์ เน้นการดูแลผู้ป่วยแบบประคับประคอง ที่เข้มแข็ง โดยทุกภาคส่วนมีส่วนร่วม

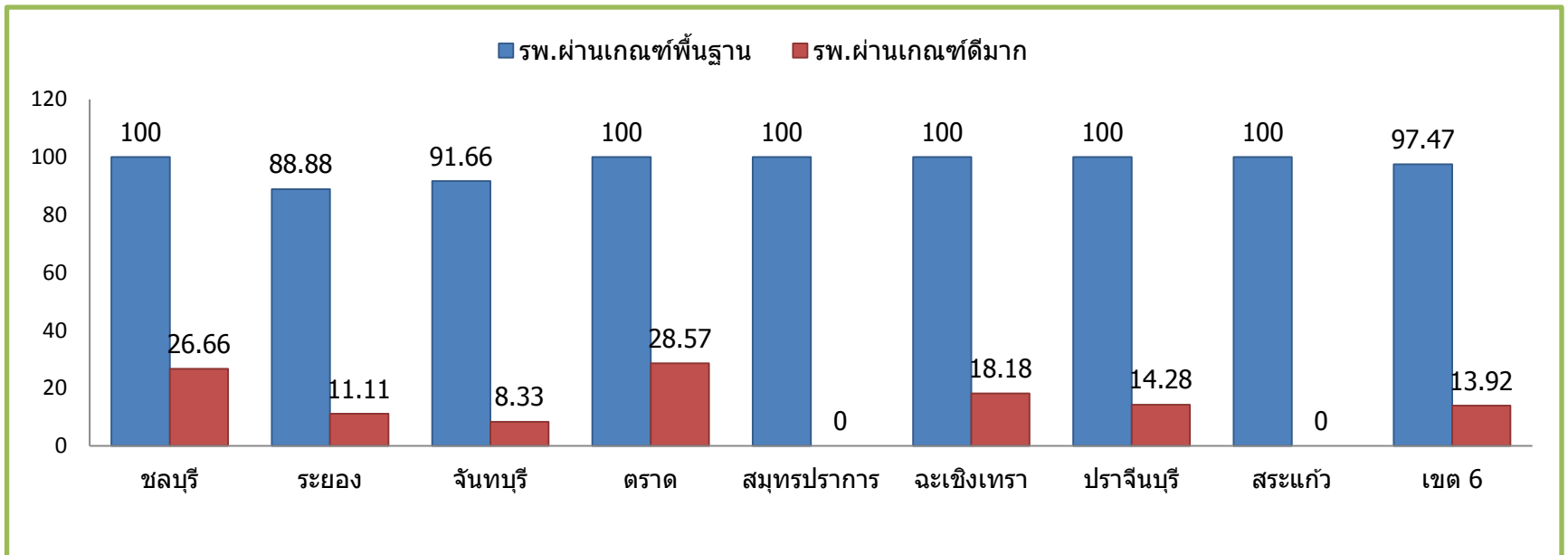
การส่งเสริม
สุขภาพ
ผู้สูงอายุ

- การพัฒนาคุณภาพชีวิตผู้สูงอายุ ตำบลวังใหม่ ด้วยแนวคิดโรงเรียนผู้สูงอายุ (WANG MAI ELDERLY SCHOOL)" อ.นายายอาม จ.จันทบุรี

- โรงเรียนสร้างสุขผู้สูงอายุ อ.บ้านค่าย จ.ระยอง จัดกิจกรรมโรงเรียนผู้สูงอายุให้แก่ผู้สูงอายุ

- ชมรมผู้สูงอายุตำบลเขาวงกต อ.แก่งหางแมว จ.จันทบุรี จัดกิจกรรม "ไม่ล้ม ไม่ลืม ไม่ซึมเศร้า กินข้าวอร่อย" อย่างต่อเนื่อง

ร้อยละของโรงพยาบาลที่พัฒนาอนามัยสิ่งแวดล้อม
GREEN & CLEAN Hospita
ผ่านระดับพื้นฐานร้อยละ 100 ระดับดีมากร้อยละ 20



ที่มา : สำนักงานสาธารณสุขจังหวัด

ปัญหา

- โครงสร้าง (พัฒนาส่วน HAS ใน IPD)
- การส่งเสริมให้เกิดนวัตกรรม GREEN
- การขับเคลื่อนสู่ชุมชน
- ทุกจังหวัดต้องผ่านเกณฑ์อย่างน้อยดีมา 1 แห่ง

ข้อเสนอแนะ

- ขยายเป้าหมายให้โรงพยาบาลทุกแห่งต่อยอดพัฒนาให้เกิดนวัตกรรม
- รพ.เป็นพี่เลี้ยงรพ.สต.เพื่อพัฒนาเป็น GREEN & CLEAN Hospital

นวัตกรรม / Best Practice



ชลบุรี

- สนามเด็กเล่นสร้างปัญญาพัฒนาจิต
รพ.หนองใหญ่

ตราด

- การปูพื้นห้องส้วมด้วยนวัตกรรมคัลเลอร์แพ็กซ์
เคลือบเรซิน (นวัตกรรมการบริการ Service
innovation) รพ.ตราด
- ท่อระบายอากาศแบบประยุกต์ (Modified AIR)
ห้องเอดส์เรย์ รพ.แหลมงอบ

ระยอง

- สื่อให้ความรู้ คู่ถอดอาหาร รพ.ระยอง

สระแก้ว

- "มูลฝอยทองคำนำทางสุขภาพดี" รพ.วัฒนานคร

จันทบุรี

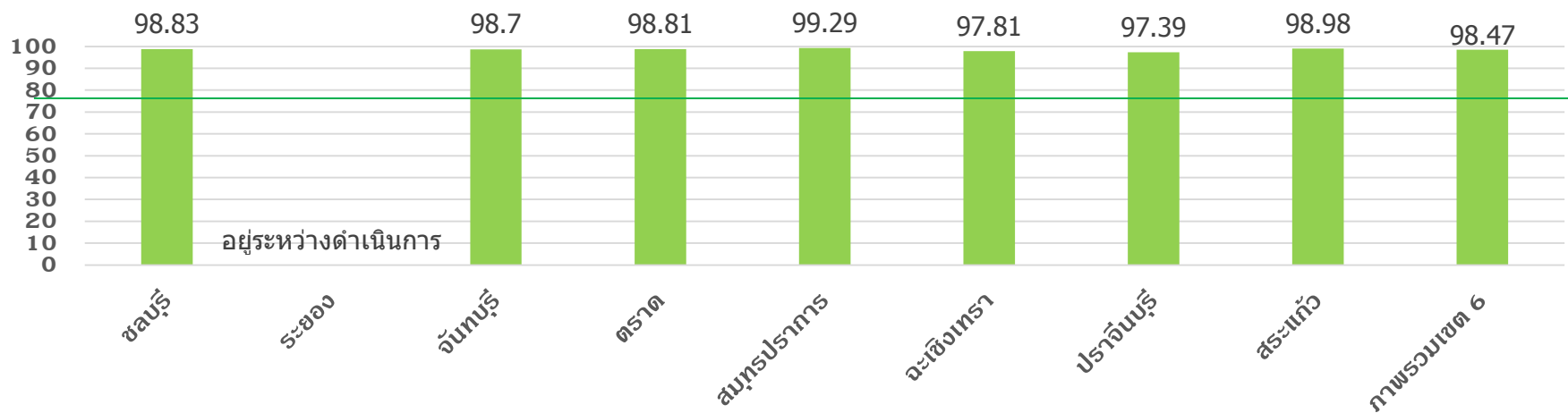
- รพ.สอยดาวนวัตกรรมกระบวนการการผลิตน้ำ
ปะปาใช้เอง
- เกือบมหัศจรรย์, ฤกษ์ BD ลดโลกร้อน
และ ฤกษ์วิเศษจากเศษที่เหลือ

ร้อยละของผลิตภัณฑ์อาหารสดและอาหารแปรรูปมีความปลอดภัย (ผักผลไม้สด และนมโรงเรียน) เป้าหมาย ร้อยละ 75

ผลการดำเนินงานปี
2561

	ชลบุรี	ระยอง	จันทบุรี	ตราด	สมุทรปราการ	ฉะเชิงเทรา	ปราจีนบุรี	สระแก้ว	ภาพรวมเขต 6
จำนวน ตย.ที่ส่ง ตรวจและ ได้รับผล การตรวจ วิเคราะห์	1,024	-	384	168	562	1,281	307	392	4,118
จำนวน ตย.ที่ผ่าน มาตรฐาน	1,012	-	379	166	558	1,253	299	388	4,055
ร้อยละที่ ผ่าน มาตรฐาน	98.83	-	98.70	98.81	99.29	97.81	97.39	98.98	98.47

ร้อยละของผลิตภัณฑ์อาหารสดและอาหารแปรรูปมีความปลอดภัย เป้าหมาย ร้อยละ 75



ปัจจัยที่มีผลต่อความสำเร็จ

- การพัฒนาศักยภาพผู้บริหาร ผู้ประกอบการ และภาคีเครือข่าย
- นมโรงเรียน การมีแผนในการตรวจสอบในสถานที่ผลิต รวมทั้งที่ทุกจังหวัดมีแผนหรือแนวทาง ให้พื้นที่ประเมินมาตรฐาน การจัดการ การเก็บรักษาตามระบบ Cold chain และความปลอดภัยนมโรงเรียน ของโรงเรียนทุกแห่งในพื้นที่รับผิดชอบ อย่างน้อยปีละ 1 ครั้งเมื่อพบไม่ผ่านมาตรฐานให้แจ้งหน่วยงานที่เกี่ยวข้องและให้ความรู้แก่ครูผู้รับผิดชอบ พร้อมตรวจประเมินซ้ำ และรายงานผลการดำเนินงานให้จังหวัดและเขตได้รับทราบสถานการณ์ของปัญหาอย่างต่อเนื่อง
- การประสานการดำเนินงานกับภาคีเครือข่าย เช่น เกษตร ปศุสัตว์ ประมง องค์กรปกครองส่วนท้องถิ่น ผู้ประกอบการ และภาคประชาชน
- การดำเนินการ SAT และ Operation team
- การรายงาน (Report) ผลการดำเนินงานใน dashboard และคบบส.ออนไลน์