



กรมอนามัย
ศูนย์อนามัยที่ 6 ชลบุรี

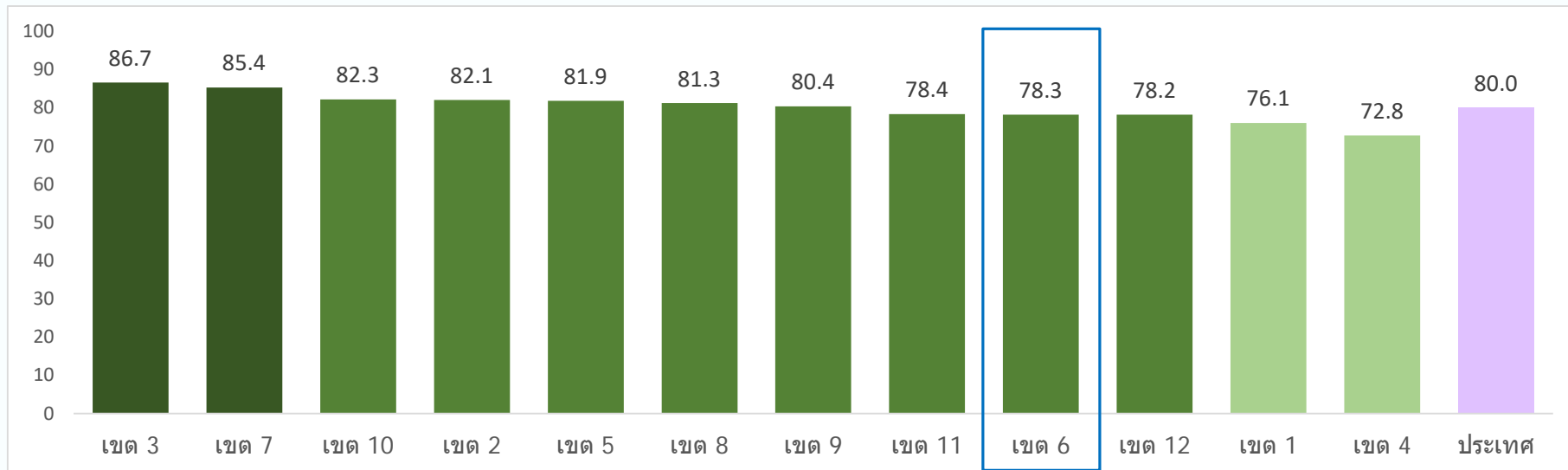
ศูนย์อนามัยที่ 6 ชลบุรี

Regional Health Promotion Center 6

สถานการณ์พัฒนาการเด็ก เขตสุขภาพที่ 6

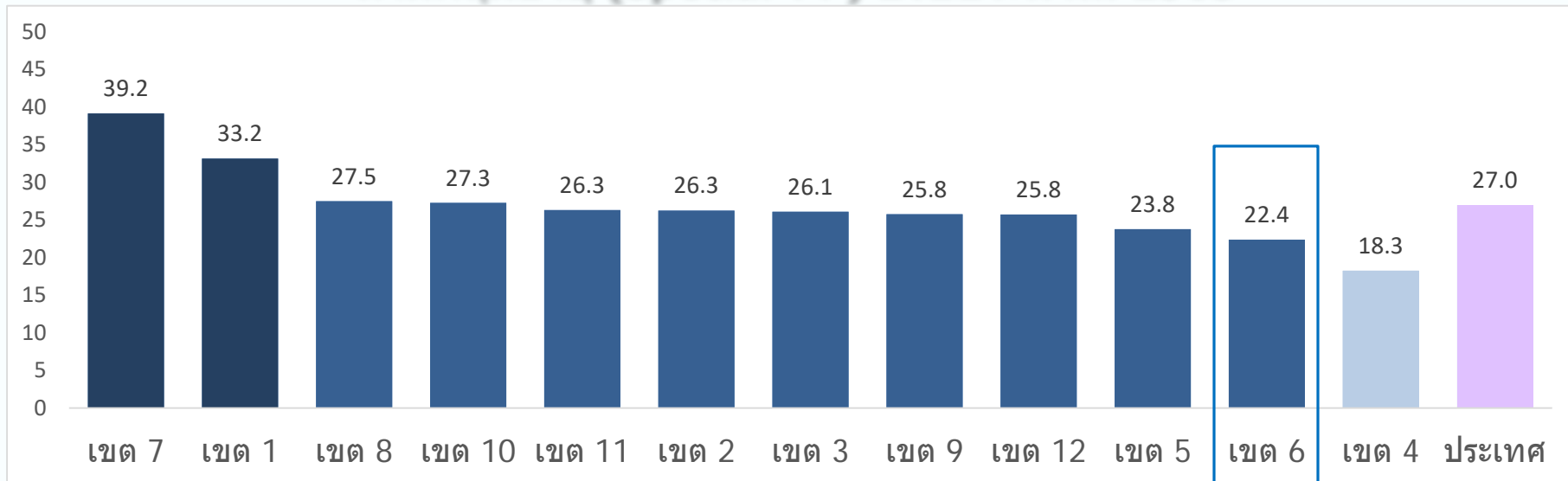
เดือนสิงหาคม 2563

การคัดกรองพัฒนาการเด็ก ตามกลุ่มอายุ (Special-PP) ปีงบประมาณ 2563



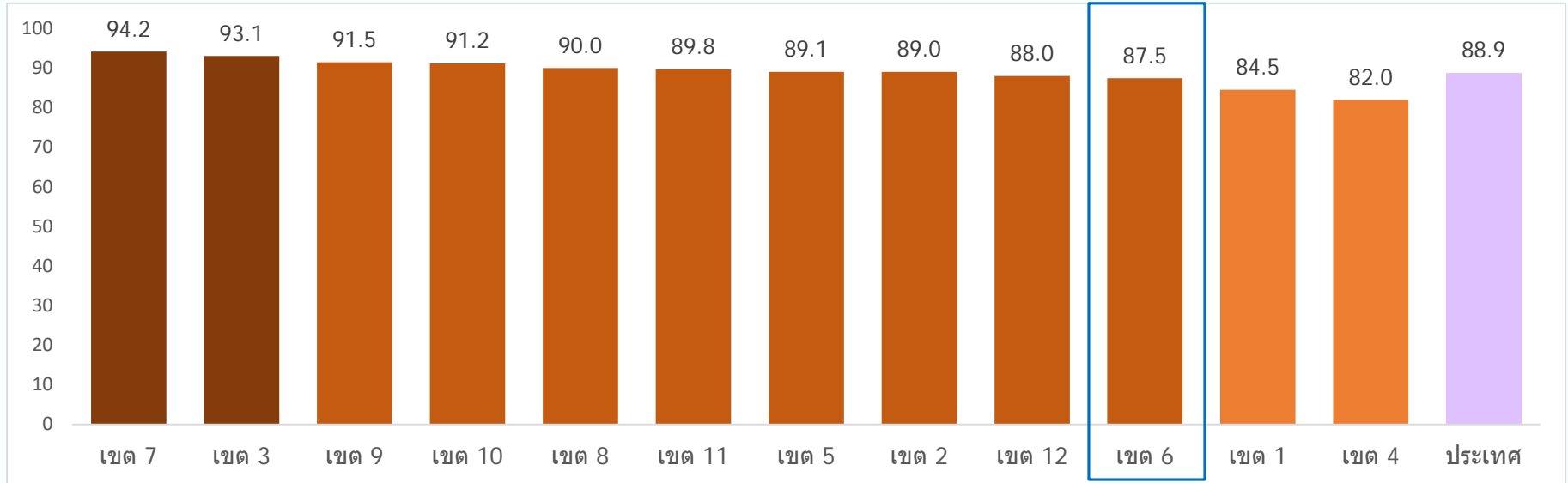
การคัดกรองพัฒนาการเด็กตามกลุ่มอายุ ปี 2563 ระดับประเทศ พบผลงานร้อยละ 80.0 จัดเรียงอันดับผลงาน (มาก-น้อย) พบว่า เขตสุขภาพที่ 3 มีการคัดกรองสูงสุด ร้อยละ 86.7 รองลงมาเขตสุขภาพที่ 7 และเขตสุขภาพที่ 10 พบร้อยละ 85.4 และร้อยละ 82.3 ตามลำดับ โดยพบว่า ผลงานเขตสุขภาพที่ 6 พบร้อยละ 78.3 เป็นอันดับที่ 9 ของประเทศ

คัดกรองพัฒนาการเด็กและพบสงสัยล่าช้า ตามกลุ่มอายุ (Special-PP) ปีงบประมาณ 2563



คัดกรองพัฒนาการเด็กและพบพัฒนาการสงสัยล่าช้า ปี 2563 ระดับประเทศ พบผลงานร้อยละ 27.0 จัดเรียงอันดับผลงาน (มาก-น้อย) พบว่า เขตสุขภาพที่ 7 มีการคัดกรองและพบพัฒนาการสงสัยล่าช้าสูงสุด ร้อยละ 39.2 รองลงมาคือเขตสุขภาพที่ 1 และเขตสุขภาพที่ 8 พบร้อยละ 33.2 และ ร้อยละ 27.5 ตามลำดับ โดยพบว่าผลงานของเขตสุขภาพที่ 6 พบร้อยละ 22.4 จัดอยู่ อันดับที่ 11 ของประเทศ

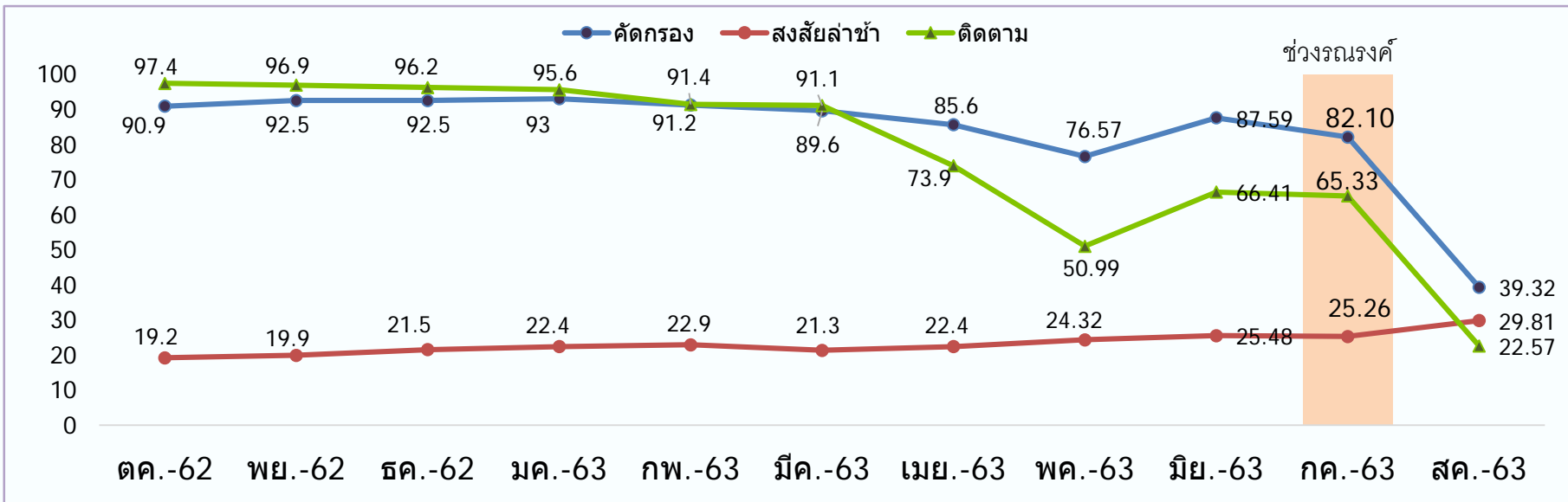
พัฒนาการสงสัยล่าช้าและได้รับการติดตาม ตามกลุ่มอายุ (Special-PP) ปีงบประมาณ 2563



พัฒนาการสงสัยล่าช้าและได้รับการติดตามตามกลุ่มอายุ ปี 2563 ระดับประเทศพบ ร้อยละ 88.9 จัดเรียงอันดับผลงาน (มาก-น้อย) พบว่า เขตสุขภาพที่ 7 มีการดำเนินการติดตามได้สูงที่สุด ร้อยละ 94.02 รองลงมาเขตสุขภาพที่ 3 และเขตสุขภาพที่ 10 พบร้อยละ 91.28 และ 88.63 ตามลำดับ โดยผลงานเขตสุขภาพที่ 6 พบร้อยละ 86.81 เป็นอันดับที่ 10 ของประเทศ

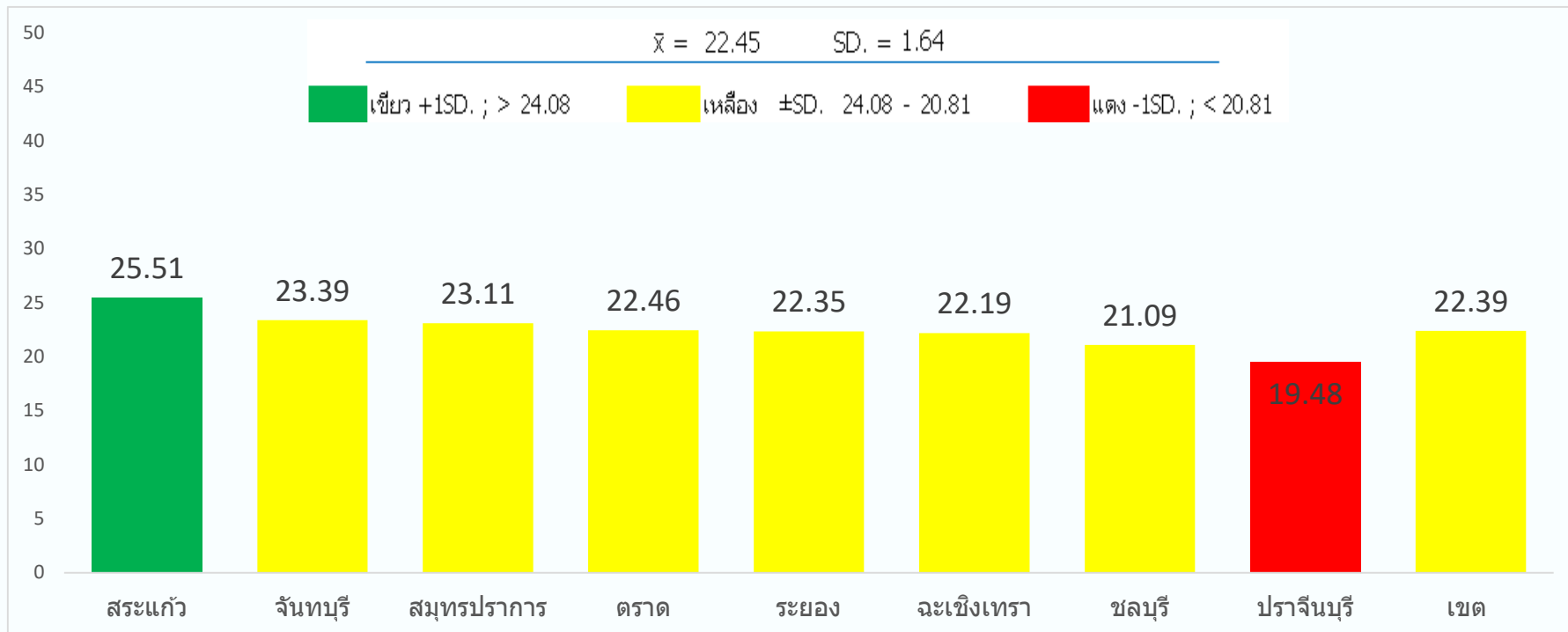


การคัดกรองพัฒนาการ พบสงสัยล่าช้าและติดตาม (Special-PP) รายเดือน เขตสุขภาพที่ 6 (ตุลาคม 2562 – สิงหาคม 2563)

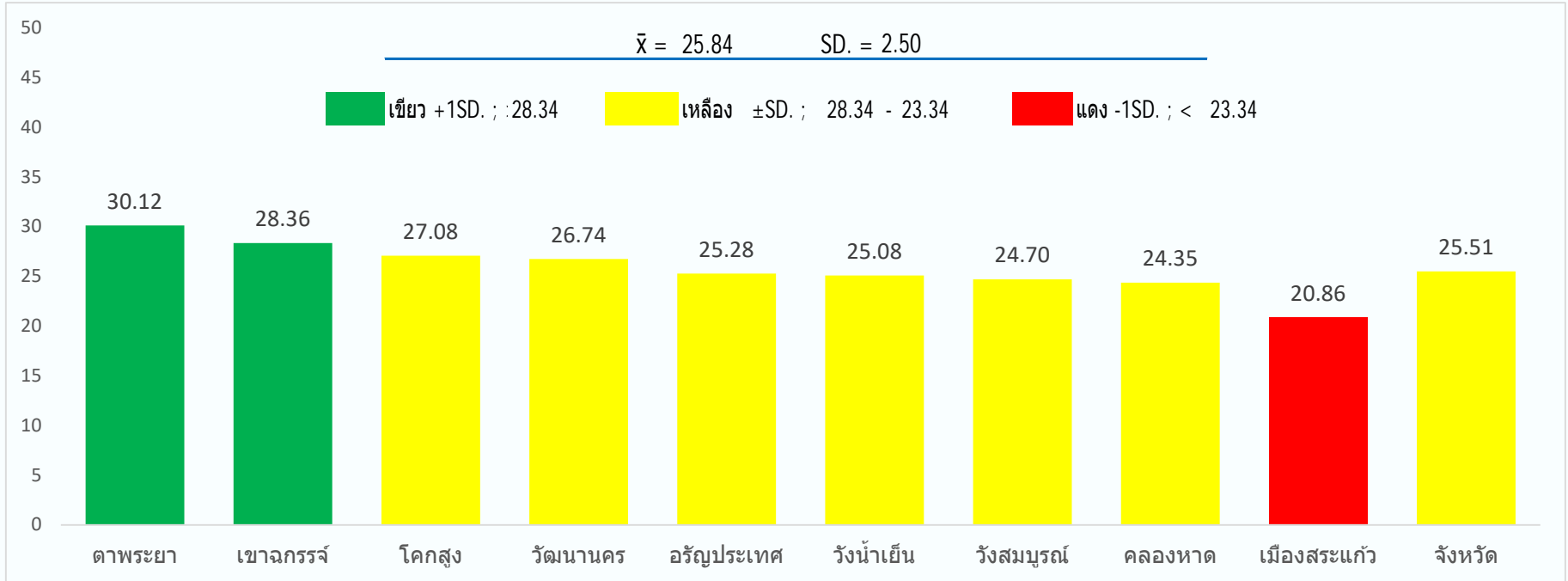


ผลการคัดกรองพัฒนาการเด็ก สค.-63 พบแนวโน้มลดลงจากเดือน กค.-63 (ช่วงรณรงค์) จากร้อยละ 82.10 เป็นร้อยละ 39.32 ผลการตรวจพัฒนาการ พบสงสัยล่าช้า สค.-63 พบแนวโน้มเพิ่มขึ้นจากเดือน กค.-63(ช่วงรณรงค์) จากร้อยละ 25.26 เป็นร้อยละ 29.81 และผลการติดตาม สค.-63 พบแนวโน้มลดลงจากเดือน กค.-63(ช่วงรณรงค์) จากร้อยละ 65.33 เป็นร้อยละ 22.57

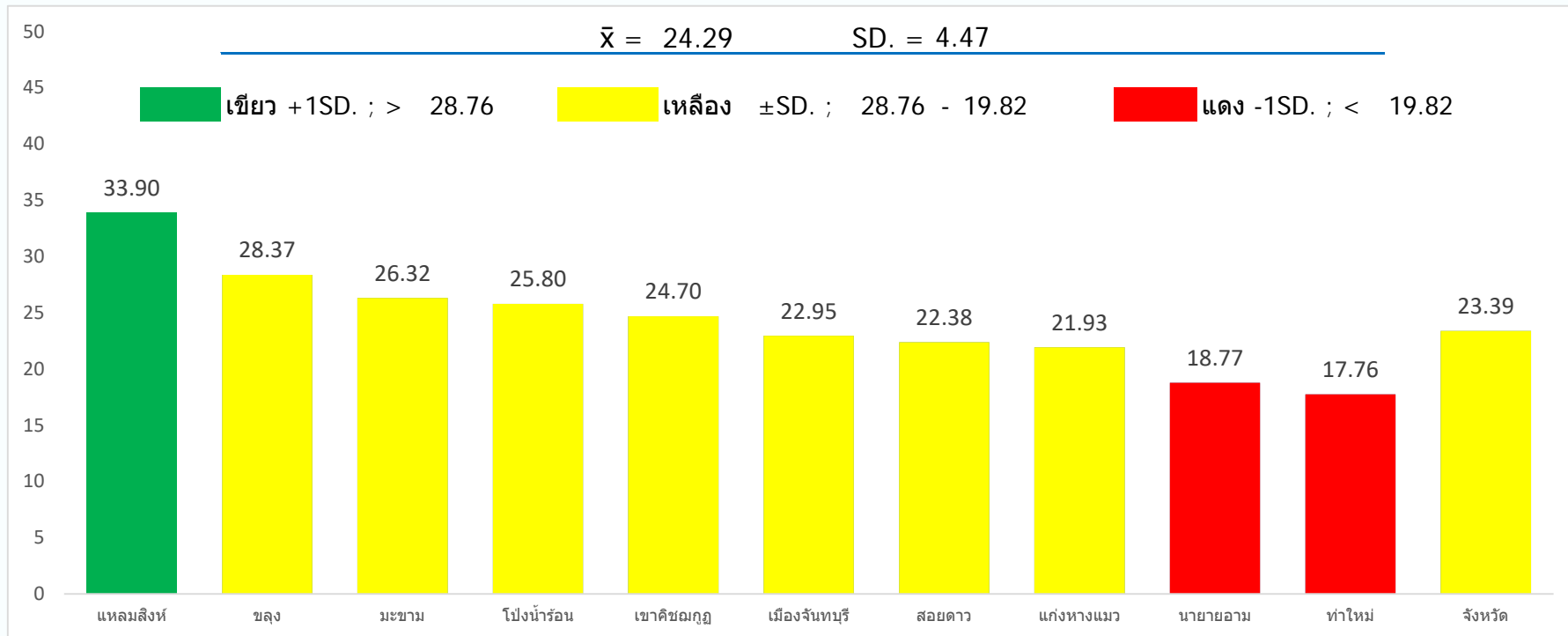
ร้อยละเด็กอายุ 0 - 5 ปี ได้รับการคัดกรองพัฒนาการและพบสงสัยล่าช้า เขตสุขภาพที่ 6 ปี 2563



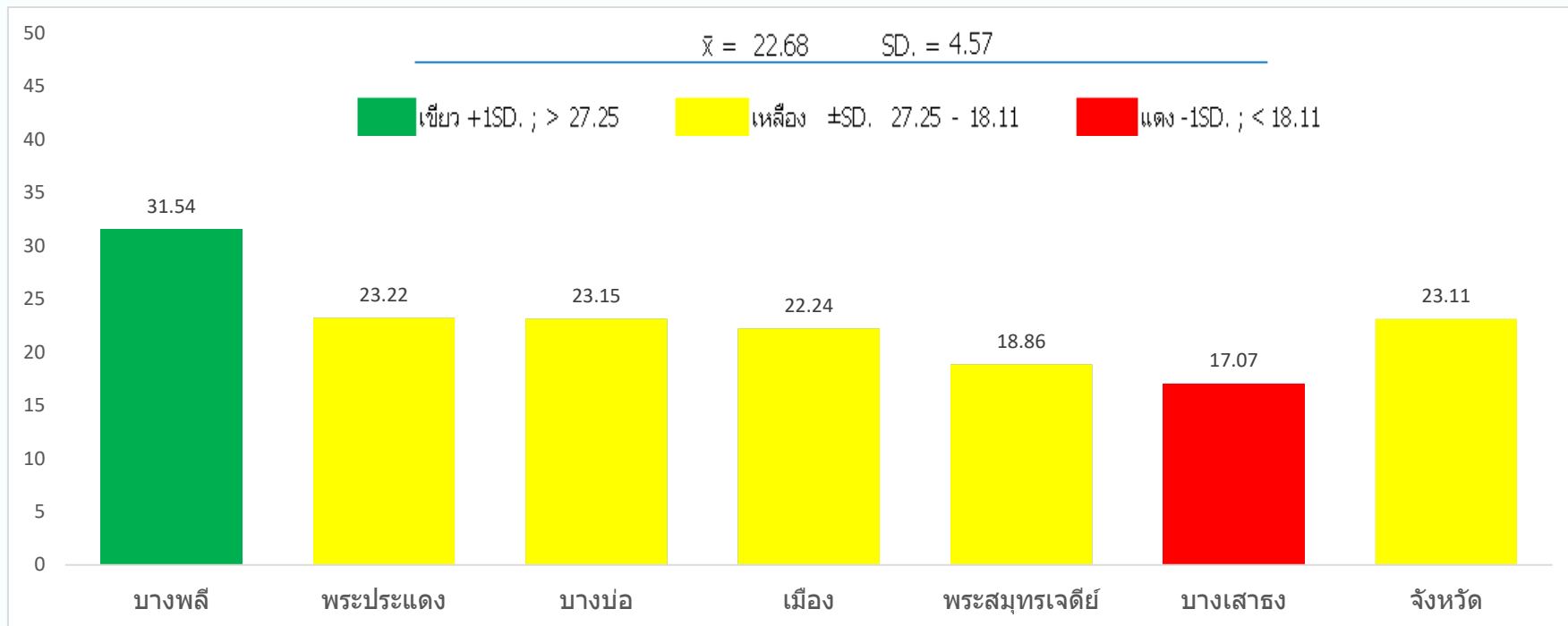
ร้อยละเด็กอายุ 0 - 5 ปี ได้รับการคัดกรองพัฒนาการและพบสงสัยล่าช้า จังหวัดสระแก้ว



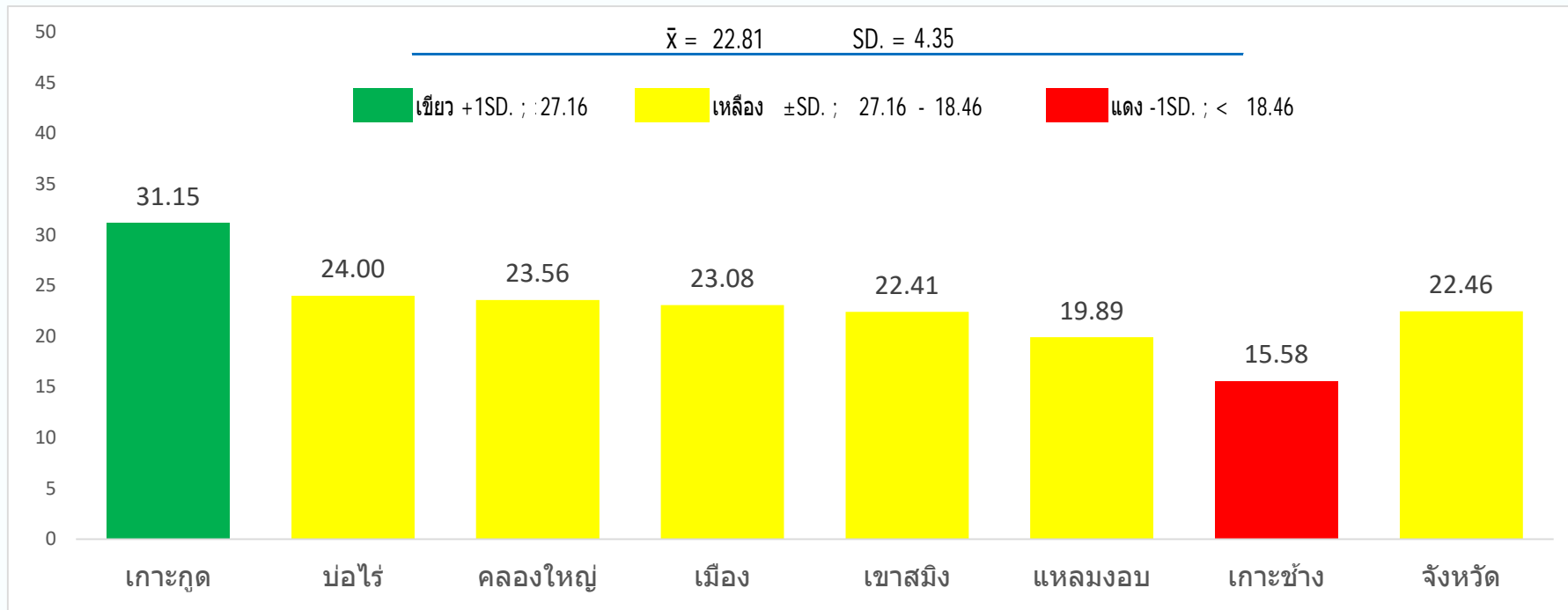
ร้อยละเด็กอายุ 0 - 5 ปี ได้รับการคัดกรองพัฒนาการและพบสงสัยล่าช้า จังหวัดจันทบุรี



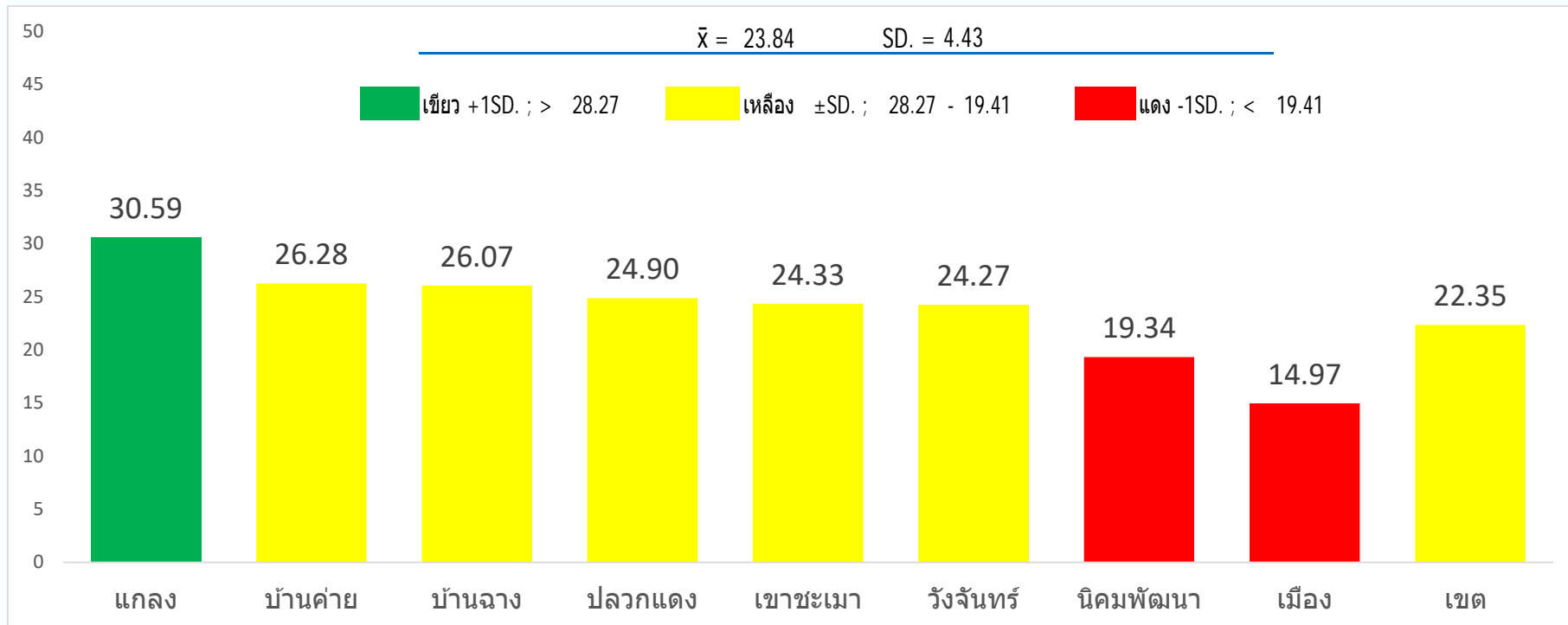
ร้อยละเด็กอายุ 0 - 5 ปี ได้รับการคัดกรองพัฒนาการและพบสงสัยล่าช้า จังหวัดสมุทรปราการ



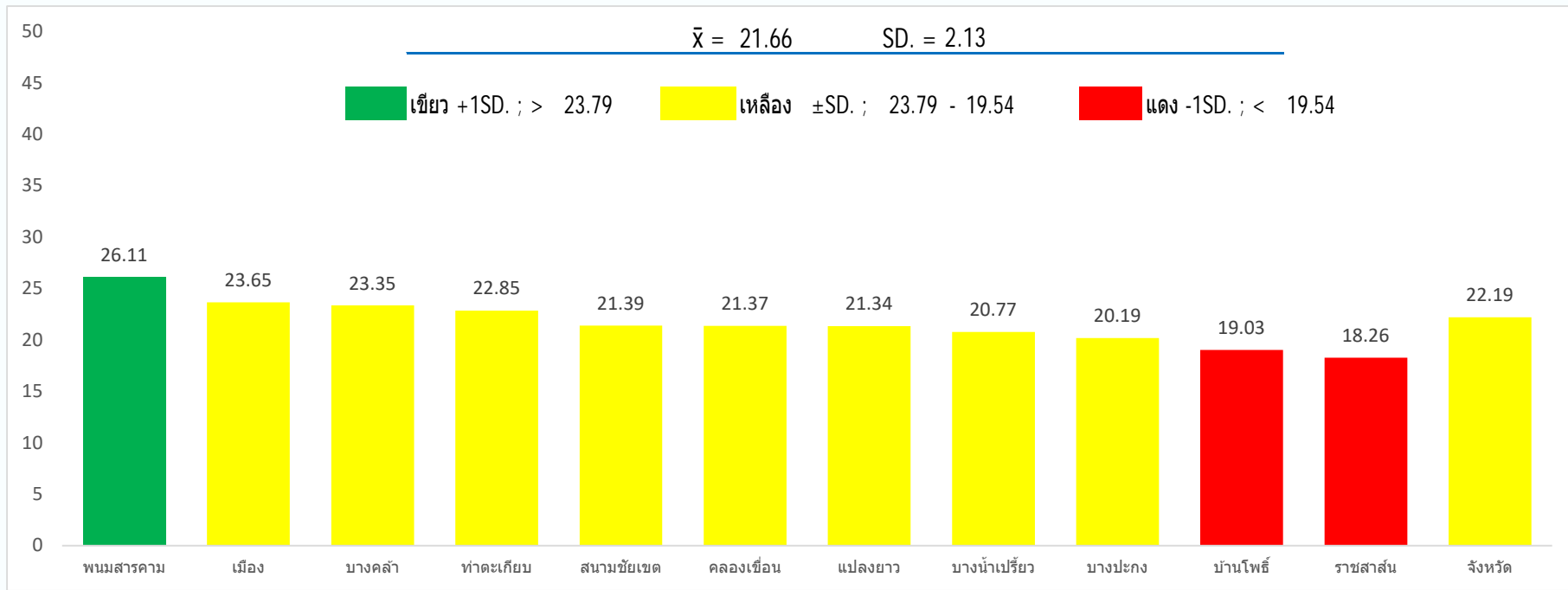
ร้อยละเด็กอายุ 0 - 5 ปี ได้รับการคัดกรองพัฒนาการและพบสงสัยล่าช้า จังหวัดตราด



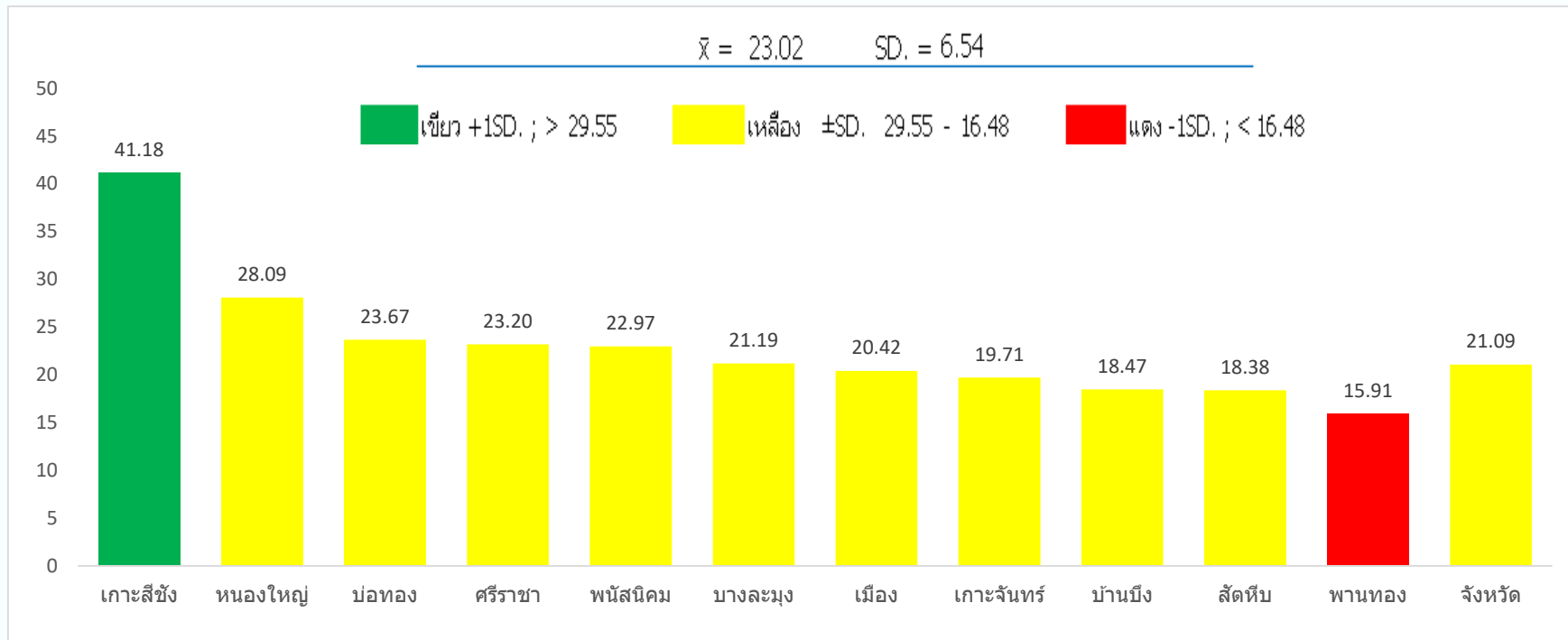
ร้อยละเด็กอายุ 0 - 5 ปี ได้รับการคัดกรองพัฒนาการและพบส่งสัยล่าช้า จังหวัดระยอง



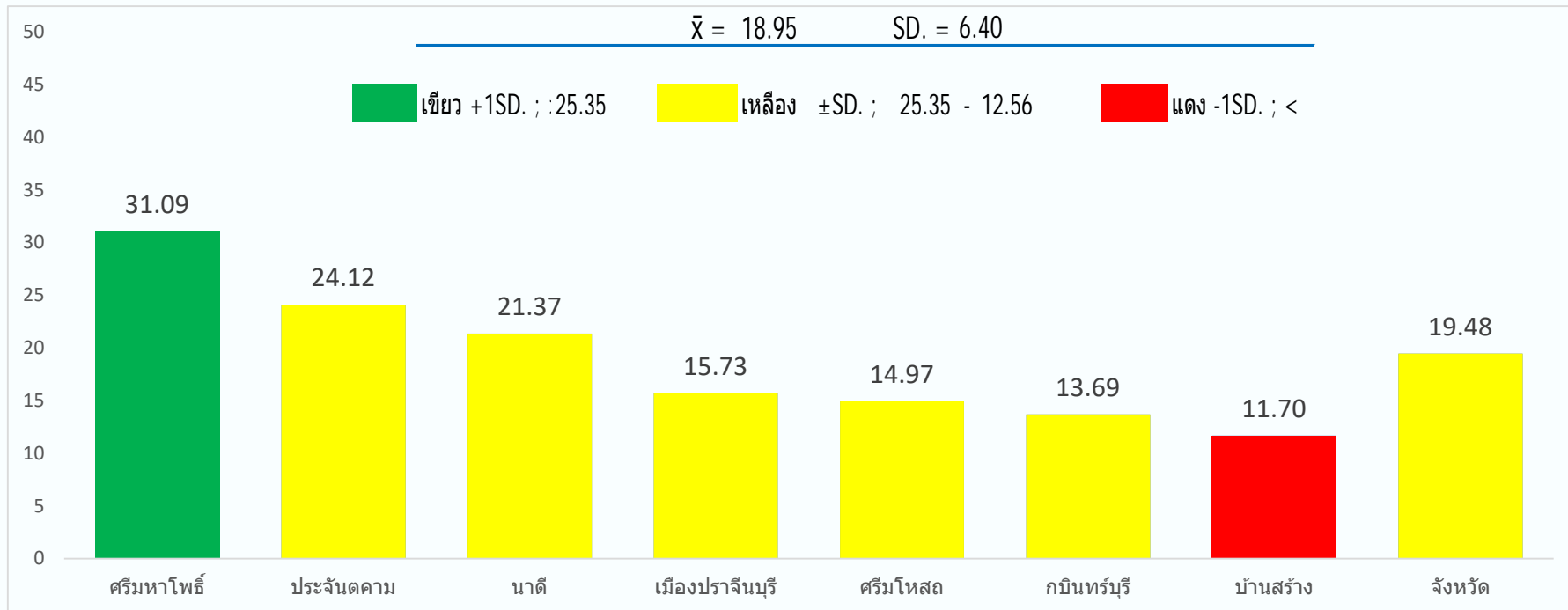
ร้อยละเด็กอายุ 0 - 5 ปี ได้รับการคัดกรองพัฒนาการและพบสงสัยล่าช้า จังหวัดฉะเชิงเทรา



ร้อยละเด็กอายุ 0 - 5 ปี ได้รับการคัดกรองพัฒนาการและพบสงสัยล่าช้า จังหวัดชลบุรี



ร้อยละเด็กอายุ 0 - 5 ปี ได้รับการคัดกรองพัฒนาการและพบสงสัยล่าช้า จังหวัดปราจีนบุรี

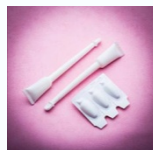
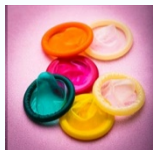
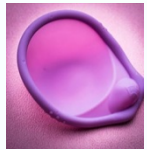




กรมอนามัย
ศูนย์อนามัยที่ 6 ชลบุรี

ศูนย์อนามัยที่ 6 ชลบุรี

Regional Health Promotion Center 6



กลุ่มวัยรุ่น

การตั้งครรภ์ซ้ำในหญิงอายุน้อยกว่า 20 ปี

การคุมกำเนิดด้วยวิธีสมัยใหม่

การคุมกำเนิดด้วยวิธีกึ่งถาวร

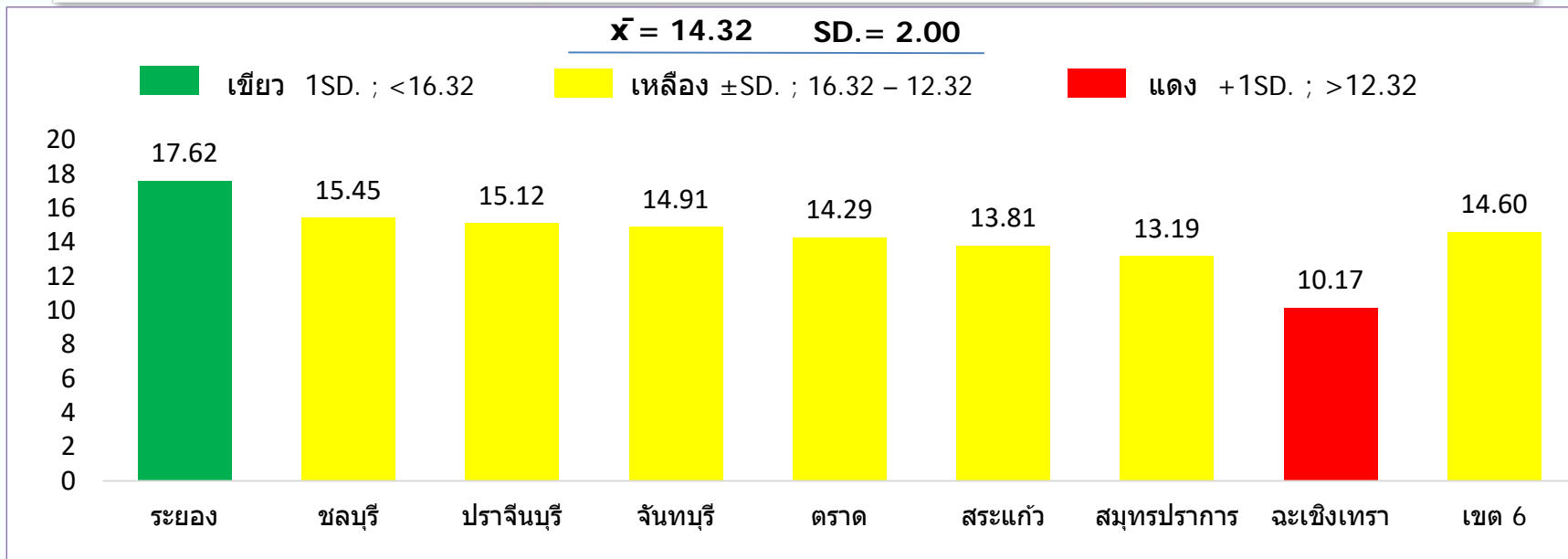


กรมอนามัย
ศูนย์อนามัยที่ 6 ชลบุรี

ศูนย์อนามัยที่ 6 ชลบุรี

Regional Health Promotion Center 6

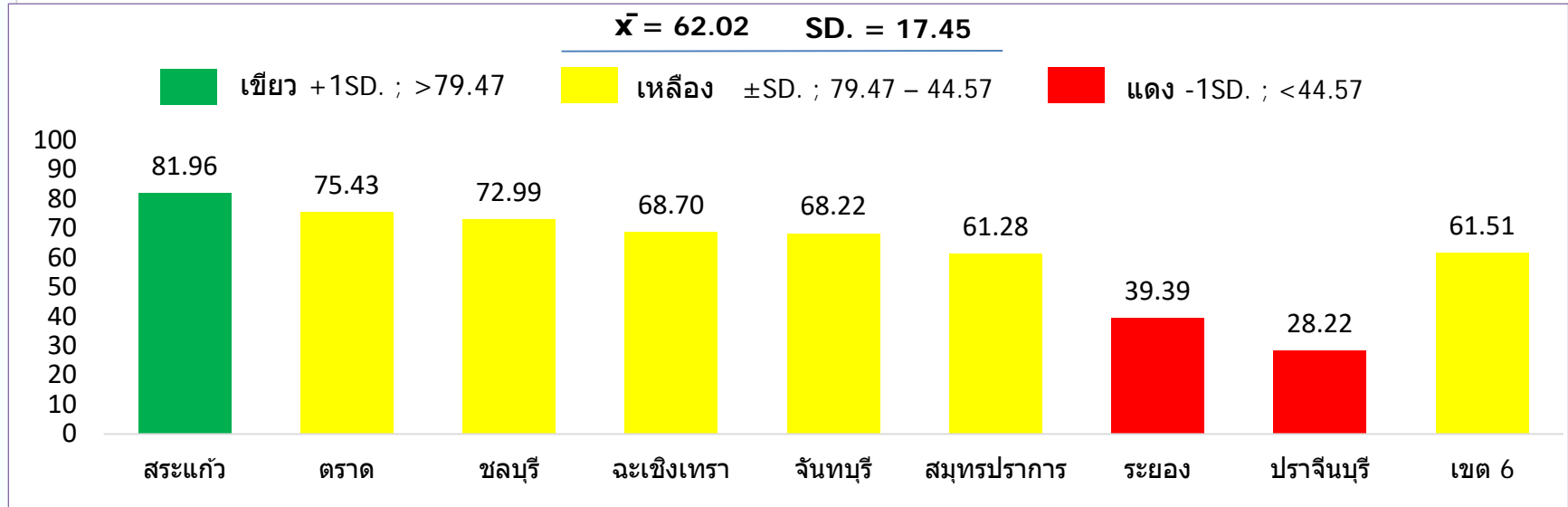
การตั้งครรภ์ซ้ำในหญิงอายุน้อยกว่า 20 ปี เขตสุขภาพที่ 6 ปี 2563



การตั้งครรภ์ซ้ำในหญิงอายุน้อยกว่า 20 ปี ระดับเขตสุขภาพที่ 6 พบร้อยละ 14.60 จังหวัดฉะเชิงเทราพบน้อยที่สุด ร้อยละ 10.17 พบมากขึ้นที่จังหวัดสมุทรปราการ ร้อยละ 13.19 จังหวัดสระแก้ว ร้อยละ 13.81 ตามลำดับ และพบมากที่สุดที่จังหวัดระยอง ร้อยละ 17.62

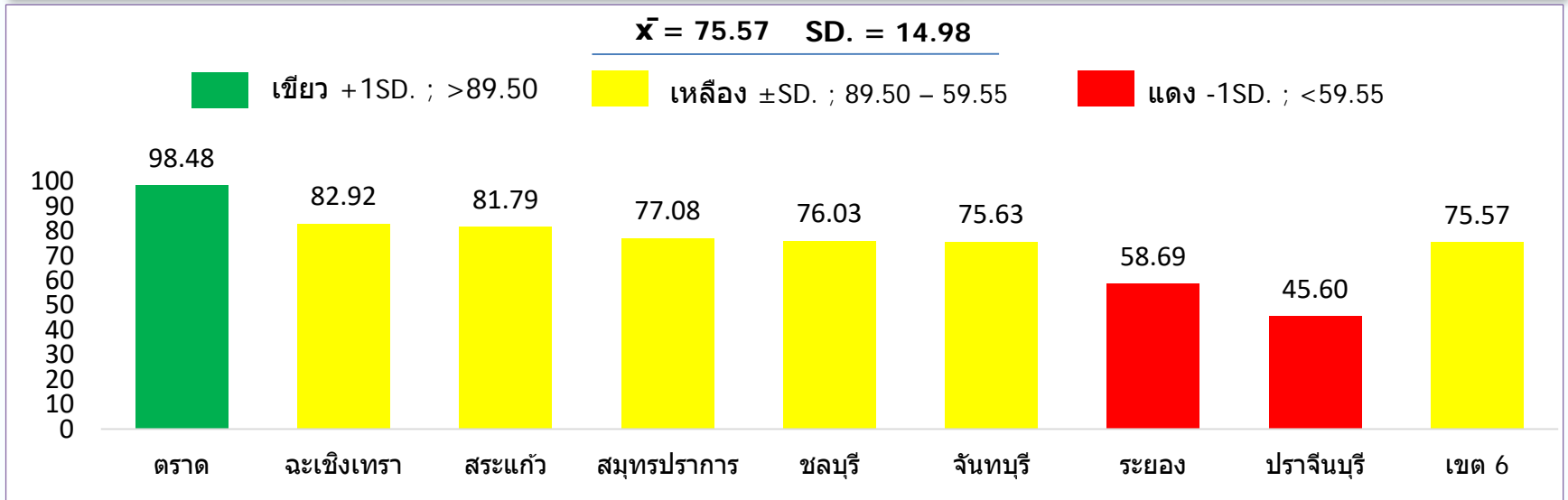
ที่มา : HDC วันที่ 1/9/2563

หญิงอายุน้อยกว่า 20 ปี ได้รับการคุมกำเนิดด้วยวิธีสมัยใหม่ (Modern Methods) หลังคลอดหรือหลังแท้ง เขตสุขภาพที่ 6 ปี 2563



หญิงอายุน้อยกว่า 20 ปี ได้รับการบริการคุมกำเนิดด้วยวิธีสมัยใหม่ (Modern Methods) หลังคลอดหรือหลังแท้งปี 2563 ระดับเขตสุขภาพที่ 6 พบร้อยละ 61.51 พบมากที่สุด จังหวัดสระแก้ว ร้อยละ 81.96 รองลงมาได้แก่ จังหวัดตราด ร้อยละ 75.43 และจังหวัดชลบุรี ร้อยละ 72.99 ตามลำดับ

หญิงไทยอายุน้อยกว่า 20 ปี หลังคลอดหรือหลังแท้งที่คุมกำเนิดได้รับการคุมกำเนิดด้วยวิธีกึ่งถาวร เขตสุขภาพที่ 6 ปี 2563



หญิงไทยอายุน้อยกว่า 20 ปี หลังคลอดหรือหลังแท้งที่คุมกำเนิดได้รับการคุมกำเนิดด้วยวิธีกึ่งถาวรปี 2563 ระดับเขตสุขภาพที่ 6 พบร้อยละ 75.57 พบมากที่สุดจังหวัดตราด ร้อยละ 98.48 รองลงมาได้แก่ จังหวัดฉะเชิงเทรา ร้อยละ 82.92 และจังหวัดสระแก้ว ร้อยละ 81.79 ตามลำดับ