



กรมอนามัย
ศูนย์อนามัยที่ 6 ชลบุรี

มาตรฐานความสะอาดปลอดภัยป้องกันโรค COVID-19 Thai Stop COVID เขตสุขภาพที่ 6



กรมอนามัย
DEPARTMENT OF HEALTH





กรมอนามัย
ศูนย์อนามัยที่ 6 ชลบุรี

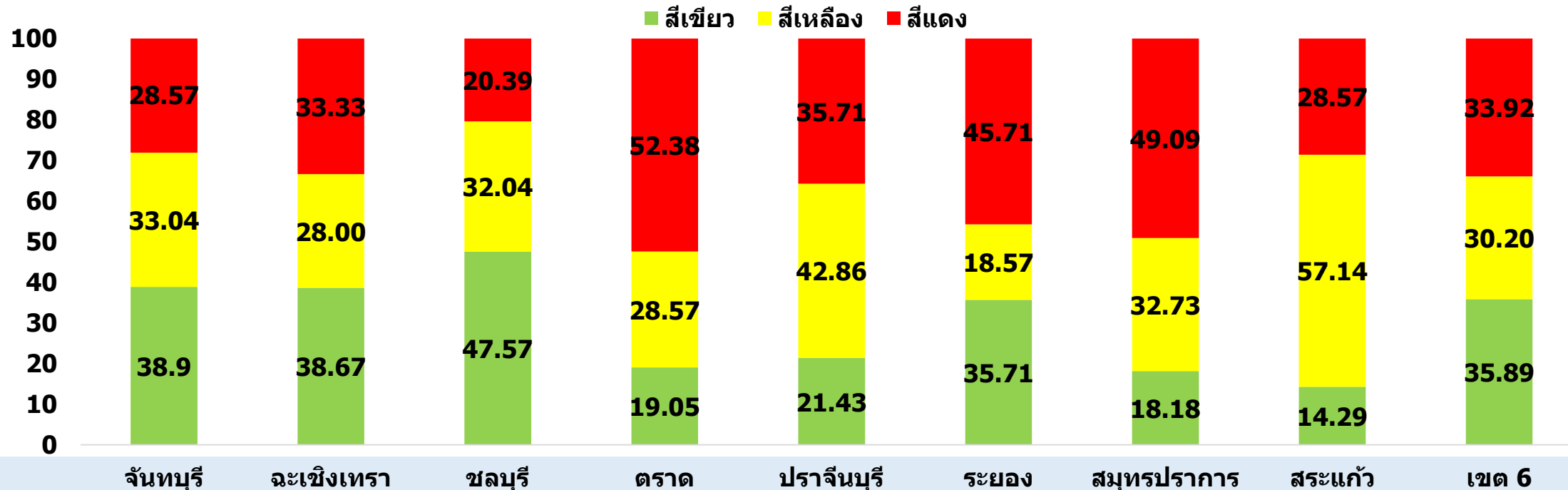


สรุปสถานการณ์การประเมินตนเอง ของสถานศึกษาในระบบ Thai Stop COVID

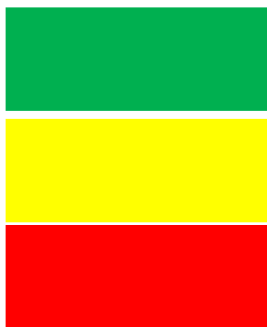
เขตสุขภาพที่ 6



แสดงผลการประเมินตนเองของสถานศึกษา(เตรียมการก่อนเปิด) ในระบบ Thai Stop COVID เขตสุขภาพที่ 6 เกณฑ์ 44 ข้อ



จำนวนแห่ง	จันทบุรี	ฉะเชิงเทรา	ชลบุรี	ตราด	ปราจีนบุรี	ระยอง	สมุทรปราการ	สระแก้ว	เขต 6
	112	75	103	21	14	70	55	7	457



ผ่านทุกข้อ 44 ข้อ

ผ่าน 1-20 ข้อ แต่ไม่ผ่านข้อ 21 - 44 ข้อใดข้อหนึ่ง

ไม่ผ่านข้อ 1-20 ข้อใดข้อหนึ่ง

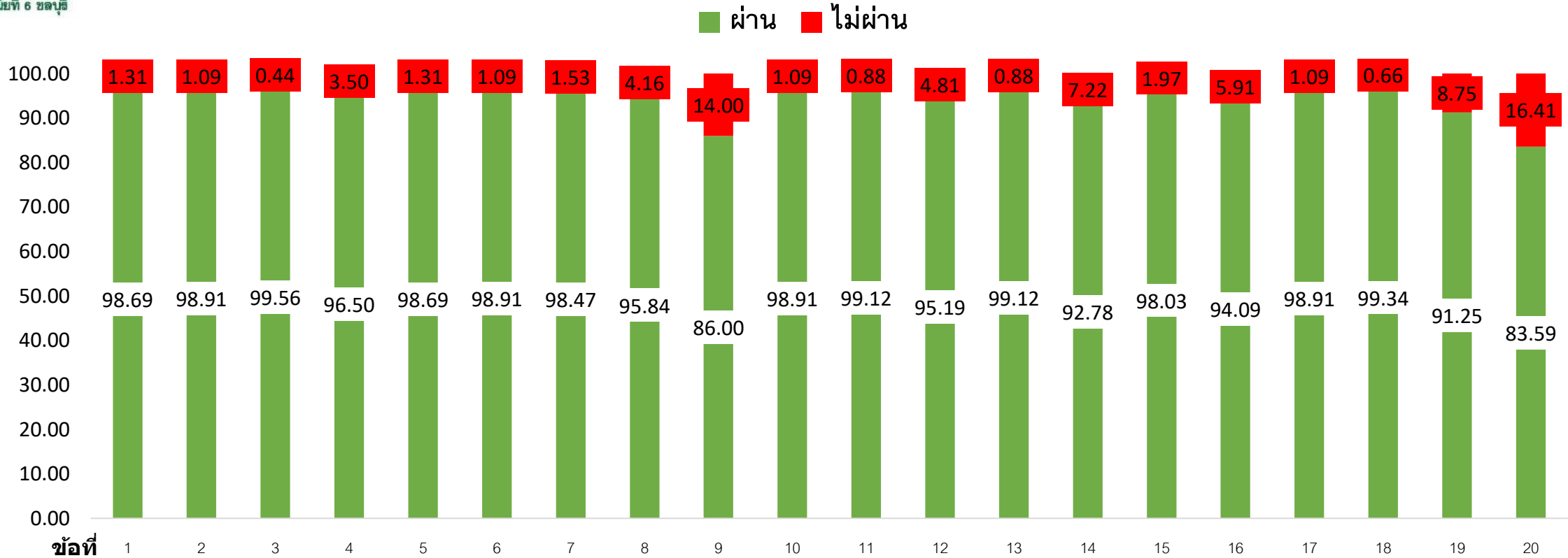


กรมอนามัย
ศูนย์อนามัยที่ 6 ชลบุรี

ร้อยละของสถานศึกษาดำเนินการตามเกณฑ์ข้อที่ 1-20



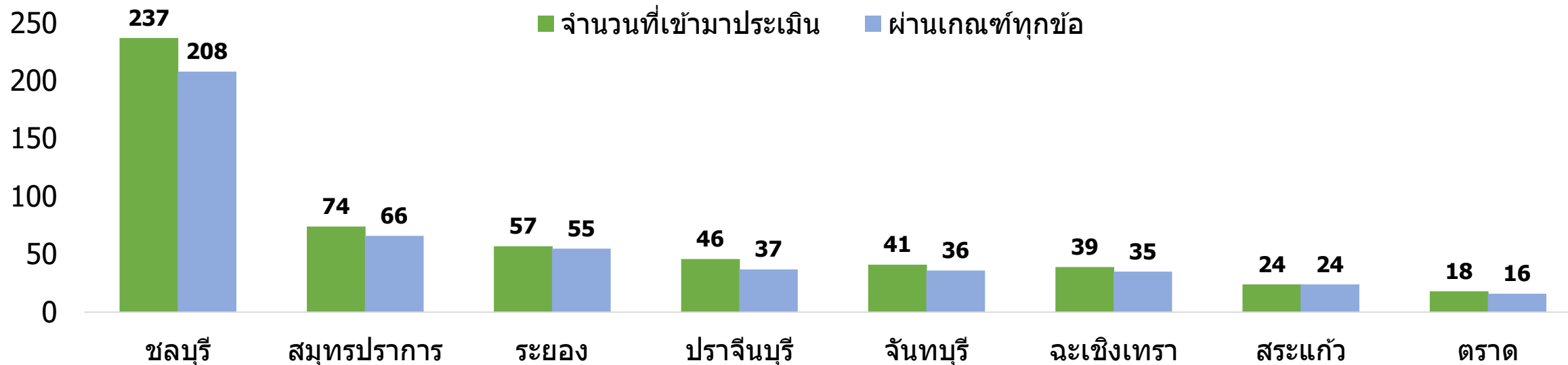
N = 457 เกณฑ์ 44 ข้อ



ข้อที่ทำได้น้อยสุด 3 อันดับแรก

ข้อที่ 20 มีนักเรียนแกนนำด้านสุขภาพ จิตอาสา เป็นอาสาสมัคร ในการช่วยดูแลสุขภาพเพื่อนนักเรียนด้วยกันหรือดูแลรุ่นน้อง (16.41)
 ข้อที่ 9 กรณีห้องเรียนไม่สามารถจัดเว้นระยะห่างตามที่กำหนดได้ มีการการสลับวันเรียนแต่ละชั้นเรียน หรือมีการแบ่งจำนวนนักเรียน (14.00)
 ข้อที่ 19 มีห้องพยาบาลหรือพื้นที่สำหรับแยกผู้มีอาการเสี่ยงทางระบบทางเดินหายใจ (8.75)

แสดงผลการประเมินตนเองของสถานศึกษา(ระยะผ่อนปรน) ในระบบThai Stop COVID เขตสุขภาพที่ 6



ประเมิน	ผ่านเกณฑ์ทุกข้อ	ไม่ผ่านเกณฑ์
536 แห่ง	477 แห่ง (88.99)	59 แห่ง(11.0)

ข้อที่ทำได้น้อยสุด 3 อันดับแรก **มาตรการหลัก**

- 1 **ให้มีการควบคุมทางเข้าออก** ลงทะเบียนก่อนเข้าและออกจากสถานที่ และเพิ่มมาตรการใช้แอปพลิเคชันที่ทางราชการกำหนด (96.26)
- 2 **ให้ส่วนราชการ** ที่รับผิดชอบพิจารณาให้โรงเรียนดำเนินกิจการหรือจัดกิจกรรมได้ตามความเหมาะสม (98.32)
- 3 **ให้ความสำคัญจำนวนผู้เข้าร่วมกิจกรรมมิให้แออัด** หรือลดเวลาในการทำกิจกรรมเท่าที่จำเป็น โดยถือหลักหลีกเลี่ยงการติดต่อสัมผัสระหว่างกัน (98.32)

ข้อที่ทำได้น้อยสุด 3 อันดับแรก **มาตรการเสริม**

- 1 **ให้พิจารณาพัฒนานวัตกรรม** การลงทะเบียนก่อนเข้าและออกจากสถานที่ (93.08)
- 2 **จัดให้มีระบบคิว** มีพื้นที่รอคิวที่มีที่นั่งหรือยืนห่างกัน อย่างน้อย 1 เมตร ทั้งบริเวณจุดรับประทานอาหาร ห้องน้ำ (98.50)
- 3 **มีมาตรการคัดกรองไข้** และอาการไอ หอบเหนื่อยจาม หรือเป็นหวัด สำหรับผู้ประกอบการ เจ้าหน้าที่ครู อาจารย์ นักเรียน นักศึกษา ผู้ปกครองและผู้ร่วมกิจกรรม (98.69)



กรมอนามัย
DEPARTMENT OF HEALTH
ศูนย์อนามัยที่ 6 ชลบุรี

แบบประเมินสถานศึกษาหลังเปิดภาคเรียน



Web link : <https://stopcovid.anamai.moph.go.th/>




กรมอนามัย
คนไทยรวมพลังป้องกันโรค

กรมอนามัย
DEPARTMENT OF HEALTH

มาตรฐานความสะอาดปลอดภัย ป้องกันโรค COVID-19



ประเมินสถานประกอบการ
เพื่อรับรองมาตรฐานกรมอนามัย



พบหมอ Online
(Everyday Doctor)



ส่วนบริการข้อมูล
สำหรับประชาชนทั่วไป



วิดีโอ
แนะนำการใช้งาน

แบบประเมินสถานศึกษา



สำหรับสถานศึกษา
(ก่อนเปิดภาคเรียน)



สำหรับสถานศึกษา
(หลังเปิดภาคเรียน)



สำหรับนักเรียน
(ก่อนเปิดภาคเรียน)

กิจกรรมเตรียมความพร้อม ทำแบบประเมินรอบประเภทเพิ่มเติมจากศูนย์บริหารสถานกา



โรงแรมที่พัก



สำนักงาน



ศาสนสถาน





กรมอนามัย
ศูนย์อนามัยที่ 6 ชลบุรี



แบบประเมินสถานศึกษาหลังเปิดภาคเรียน



สำหรับสถานศึกษา
(ก่อนเปิดภาคเรียน)



สำหรับสถานศึกษา
(หลังเปิดภาคเรียน)



สำหรับนักเรียน
(ก่อนเปิดภาคเรียน)

แบบประเมินการติดตามประเมินผลการจัดการเรียนการสอนและมาตรการป้องกันในสถานการณ์การแพร่ระบาดของโรคติดเชื้อไวรัสโคโรนา 2019 ของกระทรวงศึกษาธิการและกระทรวงสาธารณสุข จัดทำขึ้นเพื่อใช้ในการติดตามประเมินผลการจัดการเรียนการสอนและมาตรการป้องกันในสถานการณ์การแพร่ระบาดของโรคติดเชื้อไวรัสโคโรนา 2019 ในช่วงหลังเปิดภาคเรียน จึงขอความร่วมมือให้สถานศึกษาสถานศึกษาให้ข้อมูลตามความเป็นจริง ข้อมูลที่ได้ครั้งนี้นำไปจัดทำรายงานผลของกระทรวงศึกษาธิการและกระทรวงสาธารณสุข การให้ข้อมูลจึงไม่มีผลกระทบต่อสถานศึกษาแต่อย่างใด



กรมอนามัย
DEPARTMENT OF HEALTH

Thank You