



หลักฐานประกอบตัวชี้วัดที่ 2.2.2 Data Management & Knowledge Management

ระดับความสำเร็จของการถ่ายทอดตัวชี้วัดระดับหน่วยงาน/กลุ่มงาน สู่ระดับบุคคล
กิจกรรม “ถอดบทเรียนรายบุคคล” ของบุคลากรศูนย์อนามัยที่ 6
“เคล็ดไม่ลับ กับการทำงานอย่างไรให้ประสบความสำเร็จ”

ส่วนที่ 1 : รายละเอียดเกี่ยวกับผู้ถอดบทเรียน

- 1.1 ชื่อ - สกุล : ..นายวิษณุ คุณากรธำรง..... ตำแหน่ง :นักวิชาการสาธารณสุขชำนาญการ.....
- 1.2 กลุ่มงาน :พัฒนาอนามัยสิ่งแวดล้อม.....
- 1.3 รับผิดชอบงาน :ประเมินผลกระทบต่อสุขภาพ.....

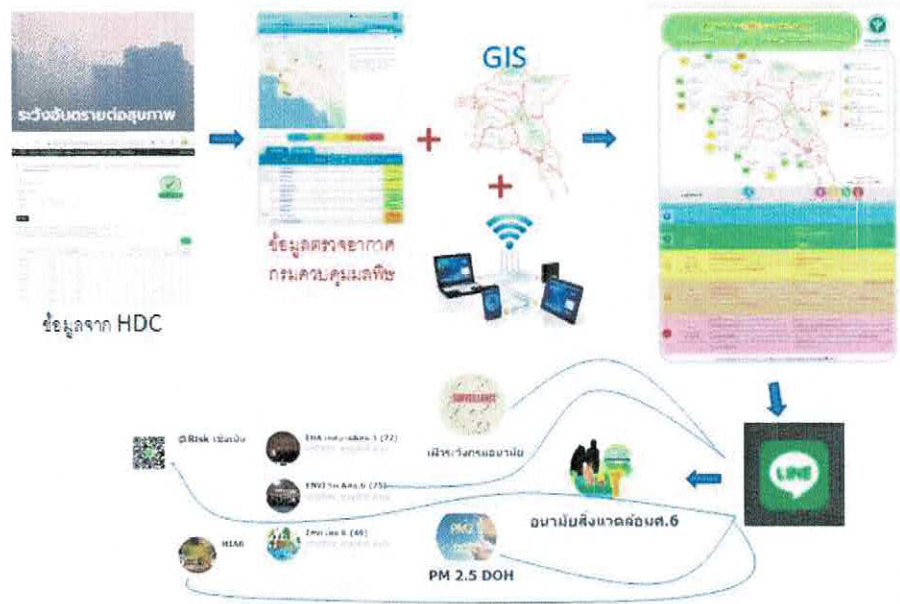
ส่วนที่ 2 : รายละเอียดเกี่ยวกับการถอดบทเรียน

2.1 ชื่อเรื่อง : ถอดบทเรียนเรื่อง “...การสร้างระบบรายงานผลการดำเนินงานเฝ้าระวังด้านอนามัยสิ่งแวดล้อมเพื่อลดและป้องกันผลกระทบต่อสุขภาพ กรณีฝุ่นละอองขนาดเล็กไม่เกิน 2.5 ไมครอน...”

2.2 ปรัชญา หรือ ทศนคติ ในการปฏิบัติงาน : ...ทุกงานมีคุณค่า ทุกปัญหามีทางออก.....

2.3 สิ่งที่ได้เรียนรู้จากการปฏิบัติงาน :การทำงานสิ่งแรกที่ต้องรู้คือ ระบบการจัดการความรู้ รู้ว่าต้องทำอะไร วิเคราะห์ต่อว่าทำไปเพื่ออะไร ค้นหาวิธีที่มีคนอื่นทำอยู่แล้วเกี่ยวกับเรื่องที่จะทำ วางแผนสรุปวิธีที่จะใช้เป็นแนวทางการทำงาน จากนั้นลงมือทำตามลำดับขั้น การประสานความร่วมมือทุกภาคส่วนที่เกี่ยวข้องก็มีความสำคัญที่ขาดไม่ได้ ทีมงานต้องมีความรู้รอบในเรื่องที่ทำได้เสมอกัน ร่วมคิดให้ข้อเสนอแนะเพื่อสร้างผลงานที่มีคุณค่า สามารถตอบโต้ต่อสถานการณ์ได้อย่างทันเวลา

2.4 เรื่องประทับใจจากการปฏิบัติงาน : ได้ระบบรายงานผลการดำเนินงานเฝ้าระวังด้านอนามัยสิ่งแวดล้อมเพื่อลดและป้องกันผลกระทบต่อสุขภาพ กรณีฝุ่นละอองขนาดเล็กไม่เกิน 2.5 ไมครอน ที่สามารถส่งผ่านความรู้ด้านสุขภาพกับผลกระทบต่อสิ่งแวดล้อม ไปสู่เครือข่ายสาธารณสุขและประชาชนต่อไปได้อย่างดี และต้นทุนต่ำ ใช้เครือข่ายสังคมโซเชียล และ เว็บไซต์เป็นช่องทางที่มีประสิทธิภาพ ได้ ทีมงานมีส่วนร่วมในการช่วยดูความถูกต้องและทันเวลา ทำให้สารสนเทศได้รับการตรวจสอบอีกระดับก่อนส่งต่อ.....



ความคิดเห็นหัวหน้ากลุ่มงาน.....

.....

ลงชื่อ..... *พณ น*

(นายพนิต โสเสถียรกิจ)
ตำแหน่ง ผู้อำนวยการเฉพาะด้าน (แพทย์)
ผู้อำนวยการศูนย์อนามัยที่ ๖

ความคิดเห็นผู้อำนวยการศูนย์.....

.....

*ดีครับ น่าจะนำเทคโนโลยีมาใช้ประโยชน์
เกิดประโยชน์แก่ประชาชน*

ลงชื่อ..... *พณ น*

(นายพนิต โสเสถียรกิจ)
ตำแหน่ง ผู้อำนวยการเฉพาะด้าน (แพทย์)
ผู้อำนวยการศูนย์อนามัยที่ ๖