

แบบรายงานการตรวจราชการกระทรวงสาธารณสุข ประจำปีงบประมาณ พ.ศ.2566

ประเด็นปัญหาที่สำคัญระดับพื้นที่เขตสุขภาพที่ 6

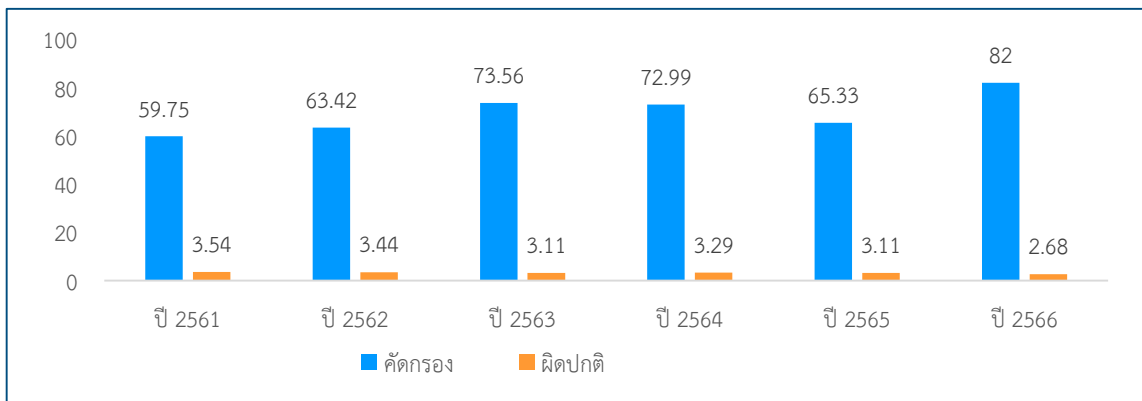
หัวข้อ บูรณาการดูแลสุขภาพผู้สูงอายุ: การเคลื่อนไหวของผู้สูงอายุ
จังหวัดฉะเชิงเทรา 4 - 6 กรกฎาคม 2566 เขตสุขภาพที่ 6 รอบที่ 2/2566

1.หน่วยงานที่รับผิดชอบ (กรม/กอง/ศูนย์วิชาการ)

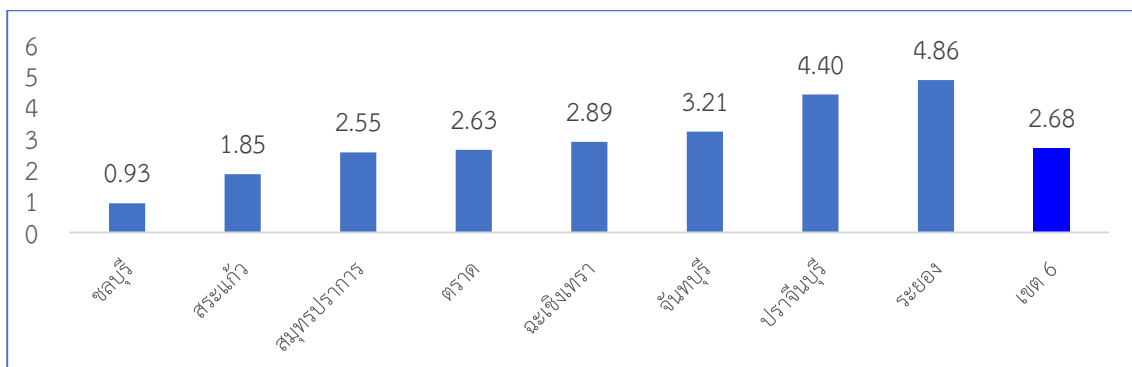
หน่วยงานผู้รับผิดชอบหลัก: กรมอนามัย กรมการแพทย์

2. วิเคราะห์สถานการณ์ในพื้นที่

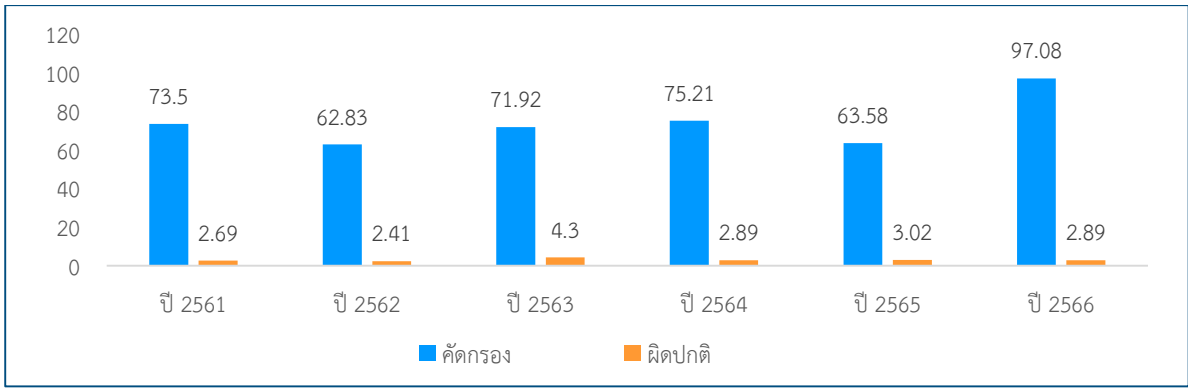
จากการคัดกรองภาวะหกล้มในผู้สูงอายุ เขตสุขภาพที่ 6 ปี 2561 - 2566 มีแนวโน้มลดลง พบความเสี่ยงหกล้ม ร้อยละ 3.54, 3.44, 3.11, 3.29, 3.11 และ 2.68 ตามลำดับ (แผนภูมิภาพที่ 1) ในปี 2566 ผู้สูงอายุได้รับการคัดกรองภาวะหกล้ม 746,492 คน จากประชากรสูงอายุทั้งหมด 910,302 คน คิดเป็นร้อยละ 82.0 พบความเสี่ยงต่อการหกล้ม ร้อยละ 2.68 พบเสี่ยงมากที่สุดคือ จังหวัดระยอง ร้อยละ 4.86 รองลงมาคือจังหวัดปราจีนบุรี ร้อยละ 4.4 และจังหวัดจันทบุรี ร้อยละ 3.21 (แผนภูมิภาพที่ 2) ส่วนผลการคัดกรองภาวะหกล้มจังหวัดฉะเชิงเทรา ปี 2561 - 2566 พบความเสี่ยงหกล้ม ร้อยละ 2.69, 2.41, 4.30, 2.89, 3.02 และ 2.89 ตามลำดับ (แผนภูมิภาพที่ 3) เมื่อพิจารณาความเสี่ยงในรายอำเภอ พบมีความเสี่ยงมากที่สุด คือ อำเภอราชสาส์น ร้อยละ 11.05 รองลงมาคืออำเภอนมสารคาม ร้อยละ 6.57 และอำเภอบางคล้า ร้อยละ 4.06 ตามลำดับ (แผนภูมิภาพที่ 4)



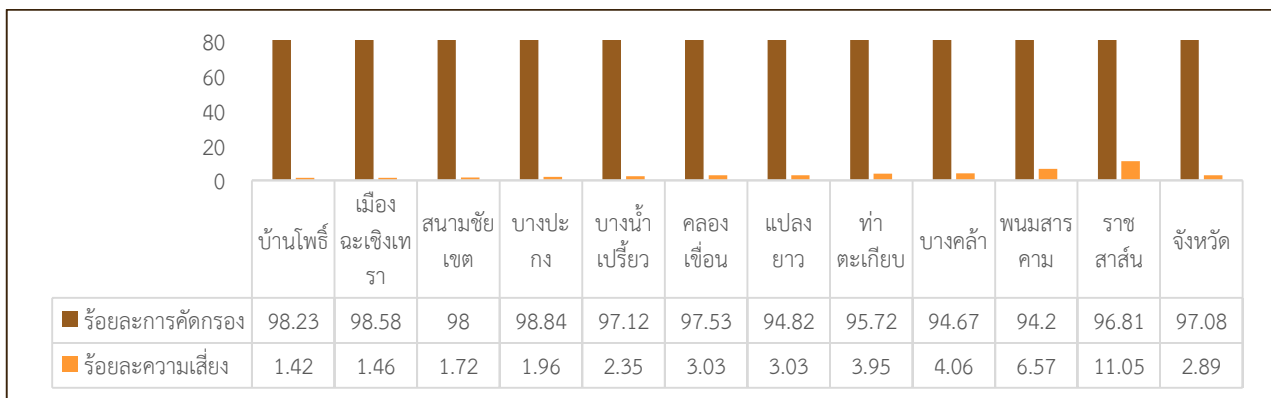
แผนภูมิภาพที่ 1 ร้อยละการคัดกรองภาวะหกล้มในผู้สูงอายุ เขตสุขภาพที่ 6 ปี 2561 – 2566



แผนภูมิภาพที่ 2 ร้อยละความเสี่ยงภาวะหกล้ม เขตสุขภาพที่ 6 ปี 2566



แผนภูมิภาพที่ 3 ร้อยละการคั้ดกรองภาวะหกล้ม จ.ฉะเชิงเทรา ปี 2561 – 2566



แผนภูมิภาพที่ 4 ร้อยละการคั้ดกรองและผลเสี่ยงภาวะหกล้ม จังหวัดฉะเชิงเทรา จำแนกรายอำเภอ ปี 2566
หมายเหตุ : ข้อมูลจาก HDC ณ วันที่ 23 มิถุนายน 2566

ปัญหา/สาเหตุ	แผน/กิจกรรมการแก้ไขปัญหา	ความก้าวหน้า/ผลการดำเนินงาน
1. ผู้สูงอายุมีความเสี่ยงด้านการเคลื่อนไหว อาจนำไปสู่การพลัดตกหกล้ม	<ul style="list-style-type: none"> - แผนปฏิบัติการการบูรณาการเตรียมความพร้อมเพื่อรองรับสังคมสูงวัยปี 2566 ได้รับการสนับสนุนงบประมาณตามแผน โดย สสจ. จัดสรรเงินงบประมาณในทุกอำเภอ อำเภอละ 6,000 บาท เพื่อดำเนินกิจกรรมการประเมินคัดกรองการให้คำแนะนำการดูแลสุขภาพ/ จัดทำแผนส่งเสริมสุขภาพดี (Wellness Plan) และส่งต่อการดูแลรักษา - การคัดกรองสุขภาพผู้สูงอายุ 9 ด้าน ตามนโยบายมอบของขวัญปีใหม่ฯ 	<ul style="list-style-type: none"> - ผู้สูงอายุได้รับการประเมินคัดกรองภาวะหกล้มอย่างครอบคลุม กำหนดเป้าหมายการประเมินคัดกรองฯ ร้อยละ 99 ของผู้สูงอายุในพื้นที่ ยกเว้น เพียงผู้สูงอายุกลุ่มติดเตียง ซึ่งมีระบบ LTC รองรับ - ผู้สูงอายุที่ได้รับการประเมินคัดกรองแล้วมีความเสี่ยง จะได้รับการดูแล ดังนี้ <ol style="list-style-type: none"> 1) หากสถานบริการสาธารณสุขสามารถจัดการได้ จะจัดทำ Wellness Plan 2) กรณีมีความเสี่ยงสูงต่อภาวะหกล้ม จะได้รับการส่งต่อดูแลรักษาในคลินิกผู้สูงอายุของโรงพยาบาล - ผลการดำเนินงาน ผู้สูงอายุได้รับการคัดกรองฯ (เข้าสู่กระบวนการ) ด้านการเคลื่อนไหวร่างกาย จำนวน 115,664 คน

ปัญหา/สาเหตุ	แผน/กิจกรรมการแก้ไขปัญหา	ความก้าวหน้า/ผลการดำเนินงาน
	<p>- ขับเคลื่อนชุมชนที่เป็นมิตรกับผู้สูงอายุและผู้พิการ โดยขอให้ทุกอำเภอประสานความร่วมมือกับองค์กรปกครองส่วนท้องถิ่น เป้าหมายอำเภอละ 1 แห่ง</p> <p>- ชมรมผู้สูงอายุตำบลบ้านโพธิ์ อำเภอบ้านโพธิ์ เข้าร่วมดำเนินการ ชมรมผู้สูงอายุต้นแบบด้านการส่งเสริมกิจกรรมทางกายเพื่อป้องกันการหกล้มสำหรับผู้สูงอายุ กองกิจการทางกาย กรมอนามัย</p>	<p>มีความเสี่ยง จำนวน 3,363 คน (เป้าหมายการจัดทำ Wellness Plan ร้อยละ 50 ของกลุ่มเสี่ยงด้านการเคลื่อนไหวร่างกาย) และผู้สูงอายุกลุ่มเสี่ยงได้รับการจัดทำ Wellness Plan จำนวน 1,852 คน คิดเป็นร้อยละ 55.07 (ผ่านค่าเป้าหมาย)</p> <p>- การดำเนินงานชุมชนที่เป็นมิตรฯ มีบุคลากรสาธารณสุขในพื้นที่เป็นพี่เลี้ยง และส่งผลการประเมินตนเองให้กับจังหวัด ทั้งนี้ ศูนย์อนามัยที่ 6 ได้ลงพื้นที่เยี่ยมประเมินฯ เทศบาลตำบลบางขนาก อำเภอบางน้ำเปรี้ยว เมื่อวันที่ 27 เมษายน 2566 จากการประเมิน ได้ให้ข้อเสนอแนะประเด็นการปรับสภาพแวดล้อมให้เอื้อกับผู้สูงอายุและผู้พิการ</p> <p>- จะมีการนำเสนอผลการดำเนินงานของจังหวัด หลังจากเข้าร่วมการส่งเสริมฯ ตามโปรแกรม วันที่ 21 กรกฎาคม 2566 (ระบบออนไลน์)</p>

3.นวัตกรรมตัวอย่างที่ดี (ถ้ามี)

-

4.ข้อเสนอแนะของผู้นิเทศ

4.1 สำหรับพื้นที่

- สนับสนุนการดำเนินงานตามคู่มือป้องกันการพลัดตกหกล้มของผู้สูงอายุ เขตสุขภาพที่ 6 ศูนย์อนามัยที่ 6
- ติดตามการดำเนินงานชุมชนที่เป็นมิตรกับผู้สูงอายุและผู้พิการ อย่างต่อเนื่อง

4.2 สำหรับเขตสุขภาพที่ 6 และส่วนกลาง

ศูนย์อนามัยที่ 6 วางแผนแนวทางการดูแลผู้สูงอายุกลุ่มเสี่ยงจากการคัดกรองสุขภาพ 9 ด้าน ร่วมกับศูนย์วิชาการจากกรมการแพทย์และกรมสุขภาพจิต

กรมอนามัย พัฒนาโปรแกรม wellness plan ให้สามารถใช้งานได้ง่ายและเหมาะสมกับผู้สูงอายุ บูรณาการแผนดูแลสุขภาพผู้สูงอายุระดับกรม

ผู้รายงาน : นางสาวลลิตา สุกแสงปัญญา
ตำแหน่ง : นักวิชาการสาธารณสุขชำนาญการพิเศษ
วัน/เดือน/ปี : 4 กรกฎาคม 2566
โทรศัพท์ : 062 335 5505

ผู้ตรวจรายงาน : นางอัญชลินทร์ ปานศิริ
ตำแหน่ง : วิชาการในตำแหน่งนักวิชาการสาธารณสุขเชี่ยวชาญ
(ด้านสาธารณสุข)
วัน/เดือน/ปี : 6 กรกฎาคม 2566
โทรศัพท์ : 086 144 0441
E-Mail : angle.p@hotmail.co.th