

แบบรายงานการตรวจราชการกระทรวงสาธารณสุข ประจำปีงบประมาณ พ.ศ.2566

ประเด็นปัญหาที่สำคัญระดับพื้นที่เขตสุขภาพที่ 6

หัวข้อ บูรณาการดูแลสุขภาพผู้สูงอายุ: การเคลื่อนไหวกของผู้สูงอายุ

จังหวัดสมุทรปราการ 25 - 27 กรกฎาคม 2566 เขตสุขภาพที่ 6 รอบที่ 2/2566

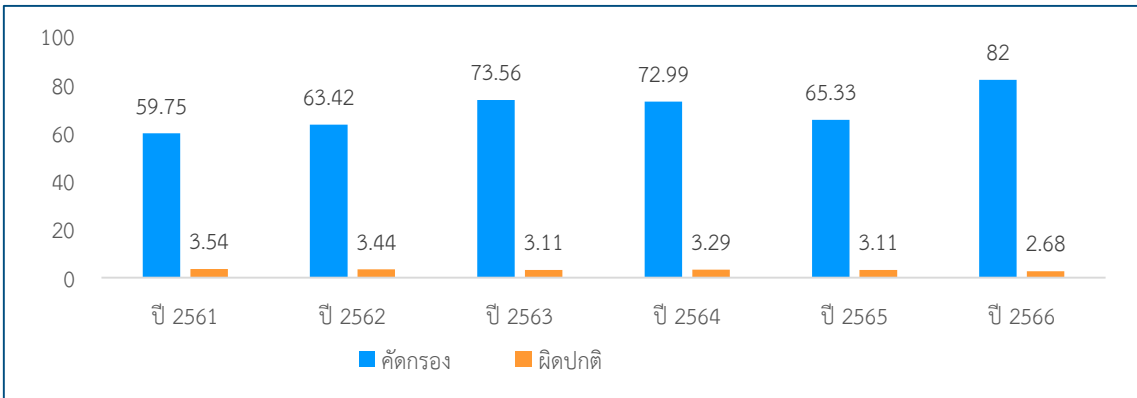
1.หน่วยงานที่รับผิดชอบ (กรม/กอง/ศูนย์วิชาการ)

หน่วยงานผู้รับผิดชอบหลัก: กรมอนามัย กรมการแพทย์

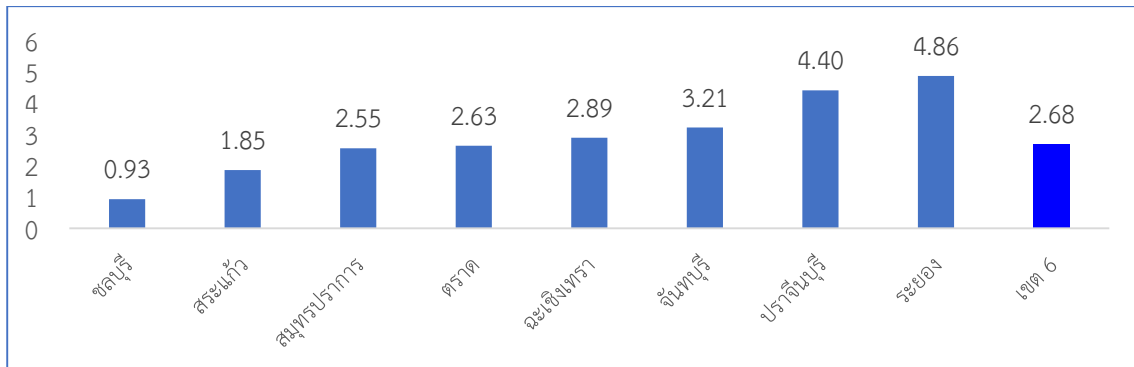
2. วิเคราะห์สถานการณ์ในพื้นที่

จากการคัดกรองภาวะหกล้มในผู้สูงอายุ เขตสุขภาพที่ 6 ปี 2561 - 2566 มีแนวโน้มลดลง พบความเสี่ยงหกล้ม ร้อยละ 3.54, 3.44, 3.11, 3.29, 3.11 และ 2.68 ตามลำดับ (แผนภูมิภาพที่ 1) ในปี 2566 ผู้สูงอายุได้รับการคัดกรองภาวะหกล้ม 746,492 คน จากประชากรสูงอายุทั้งหมด 910,302 คน คิดเป็นร้อยละ 82.0 พบความเสี่ยงต่อการหกล้ม ร้อยละ 2.68 พบเสี่ยงมากที่สุดคือ จังหวัดระยอง ร้อยละ 4.86 รองลงมาคือจังหวัดปราจีนบุรี ร้อยละ 4.4 และจังหวัดจันทบุรี ร้อยละ 3.21 (แผนภูมิภาพที่ 2)

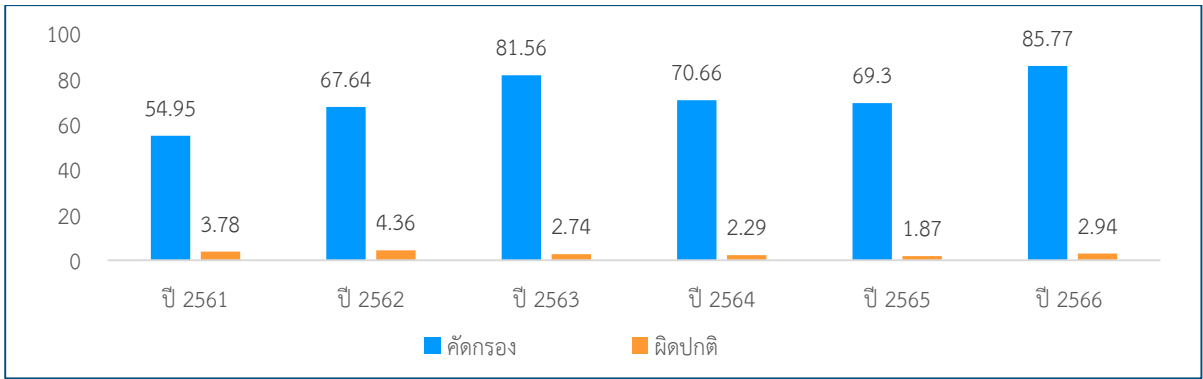
ส่วนผลการคัดกรองภาวะหกล้มจังหวัดสมุทรปราการ ปี 2561 - 2566 พบว่า ผู้สูงอายุเสี่ยงต่อการหกล้ม ร้อยละ 3.78, 4.36, 2.74, 2.29, 1.87 และ 2.53 ตามลำดับ (แผนภูมิภาพที่ 3) เมื่อพิจารณารายอำเภอ พบว่า อำเภอ บางพลีมีผู้สูงอายุที่มีความเสี่ยงต่อการหกล้มมากที่สุด ร้อยละ 7.10 รองลงมาคือ อำเภอพระประแดง ร้อยละ 2.56 และ อำเภอพระสมุทรเจดีย์ ร้อยละ 2.34 ตามลำดับ (แผนภูมิภาพที่ 4)



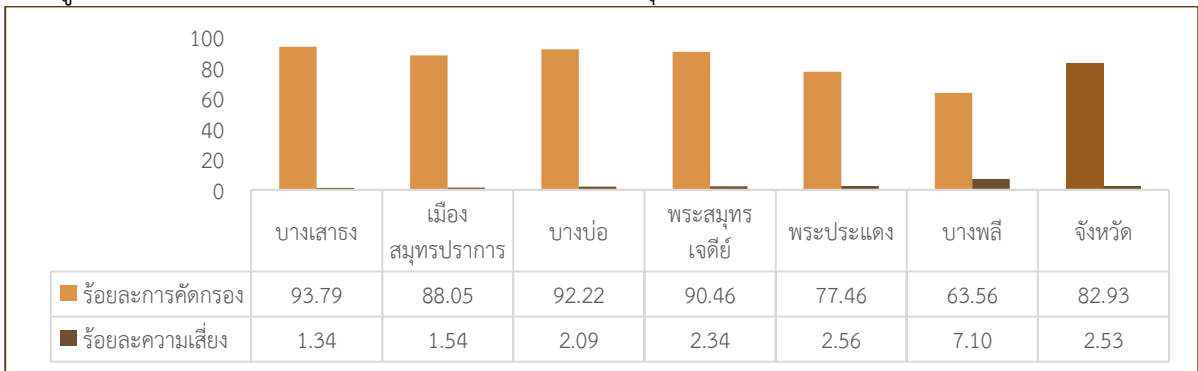
แผนภูมิภาพที่ 1 ร้อยละการคัดกรองภาวะหกล้มในผู้สูงอายุ เขตสุขภาพที่ 6 ปี 2561 - 2566



แผนภูมิภาพที่ 2 ร้อยละความเสี่ยงภาวะหกล้ม เขตสุขภาพที่ 6 ปี 2566



แผนภูมิภาพที่ 3 ร้อยละการคั้ดกรองภาวะหกล้ม จังหวัดสมุทรปราการ ปี 2561 - 2566



แผนภูมิภาพที่ 4 ร้อยละการคั้ดกรองและผลเสี่งภาวะหกล้ม จังหวัดสมุทรปราการ จำแนกรายอำเภอ ปี 2566
หมายเหตุ : ข้อมูลจาก HDC ณ วันที่ 16 กรกฎาคม 2566

ปัญหา/สาเหตุ	แผน/กิจกรรมการแก้ไขปัญหา	ความก้าวหน้า/ผลการดำเนินงาน
1.ผู้สูงอายุมีความเสี่งประเด็นการเคลื่อนไหว ซึ่งอาจนำไปสู่การพลัดตกหกล้ม	- จากการประเมินสุขภาพผู้สูงอายุ ตามแนวทางชะลอชรา ชีวายืนยาว (Wellness plan) องค์กรประกอบที่ 2 ด้านการเคลื่อนไหวของจังหวัดสมุทรปราการ ผู้สูงอายุ 182,510 คน ประเมินองค์กรประกอบที่ 2 ด้านการเคลื่อนไหว ปกติ 10,741 คน พบเสี่งด้านการเคลื่อนไหว 424 คน	- จากการคั้ดกรองฯ พื้นที่ได้จัดทำแผนส่งเสริมสุขภาพดี (Wellness plan) ด้านการเคลื่อนไหวครอบคลุมทุกคน และส่งต่อผู้สูงอายุเสี่งหกล้มเพื่อการรักษาไปยังคลินิกผู้สูงอายุ ทั้งหมด 35 คน ทั้งนี้พยาบาลวิชาชีพใน รพ.สต.ทุกแห่ง ได้ให้การรักษารักษาเบื้องต้น ก่อนส่งต่อให้แพทย์ และคลินิกผู้สูงอายุ

3.นวัตกรรมตัวอย่างที่ดี (ถ้ามี)

- ไม่มี

4.ข้อเสนอแนะของผู้นิเทศ

4.1 สำหรับพื้นที่

- สนับสนุนให้พื้นที่เข้าร่วมกิจกรรมชมรมต้นแบบด้านการส่งเสริมกิจกรรมทางกาย เพื่อป้องกันการหกล้มสำหรับผู้สูงอายุ กรมอนามัย
- สนับสนุนการดำเนินงานตามคู่มือป้องกันการพลัดตกหกล้มของผู้สูงอายุ เขตสุขภาพที่ 6 ศูนย์อนามัยที่ 6

4.2 สำหรับเขตสุขภาพที่ 6 และส่วนกลาง

ศูนย์อนามัยที่ 6 วางแผนแนวทางการดูแลผู้สูงอายุกลุ่มเสี่ยงจากการคัดกรองสุขภาพ 9 ด้าน ร่วมกับศูนย์วิชาการจากกรมการแพทย์และกรมสุขภาพจิต

กรมอนามัย พัฒนาโปรแกรม wellness plan ให้สามารถใช้งานได้ง่าย และเหมาะสมกับผู้สูงอายุ

ผู้รายงาน : นางสาวลลิตา สุกแสงปัญญา

ตำแหน่ง : นักวิชาการสาธารณสุขชำนาญการพิเศษ

วัน/เดือน/ปี : 25 ก.ค.66

โทรศัพท์ : 062 335 5505