

แบบรายงานการตรวจราชการกระทรวงสาธารณสุข ประจำปีงบประมาณ พ.ศ.2566

ประเด็นปัญหาที่สำคัญระดับพื้นที่เขตสุขภาพที่ 6

หัวข้อ บูรณาการดูแลสุขภาพผู้สูงอายุ: การเคลื่อนไหวกของผู้สูงอายุ

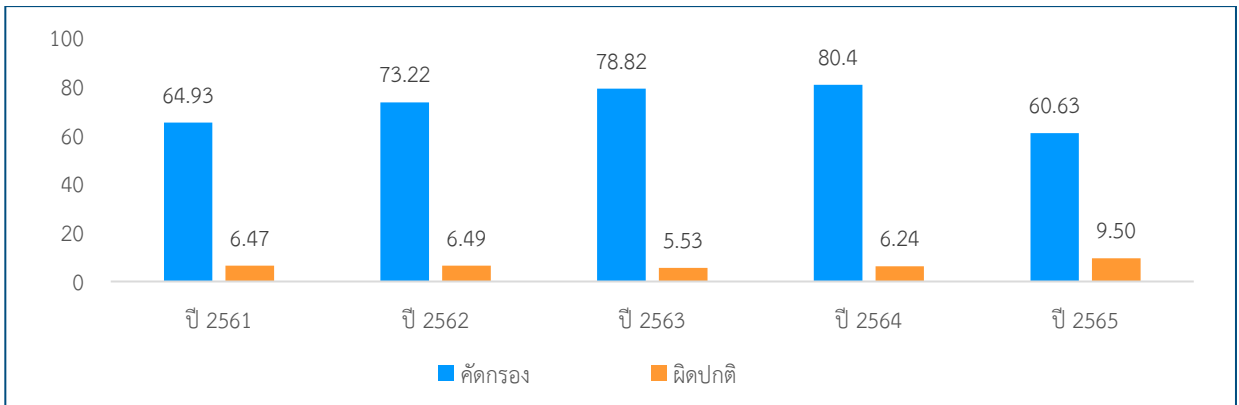
จังหวัดระยอง 28 กุมภาพันธ์ – 2 มีนาคม 2566 เขตสุขภาพที่ 6 รอบที่ 1/2566

1.หน่วยงานที่รับผิดชอบ (กรม/กอง/ศูนย์วิชาการ)

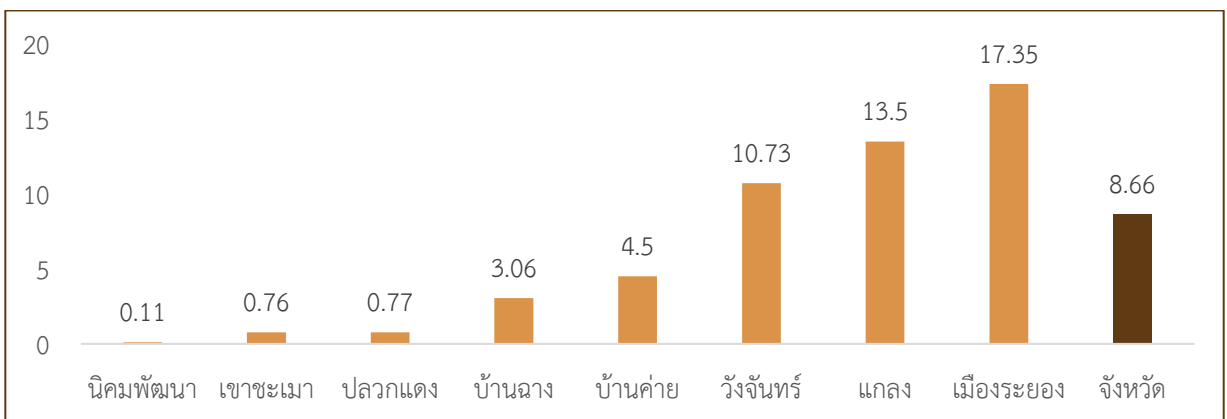
หน่วยงานผู้รับผิดชอบหลัก: กรมอนามัย กรมการแพทย์

2. วิเคราะห์สถานการณ์ในพื้นที่

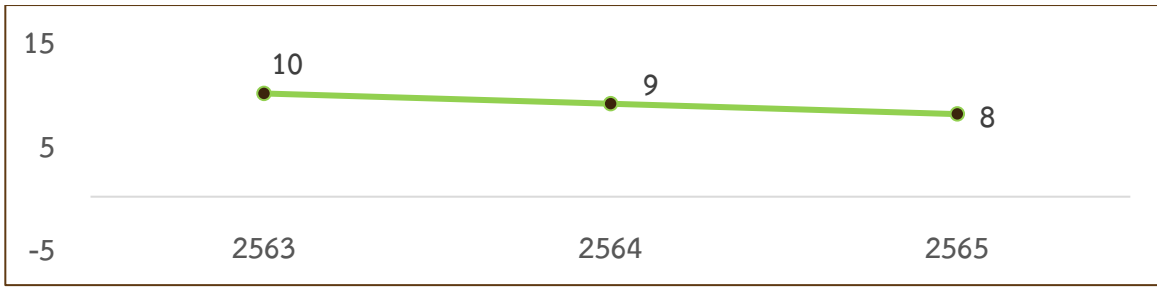
จากการคัดกรองภาวะหกล้มในผู้สูงอายุ เขตสุขภาพที่ 6 ปี 2561 – 2565 มีแนวโน้มสูงขึ้น พบความเสี่ยง หกล้ม ร้อยละ 3.54, 3.44, 3.11, 3.29 และ 3.11 ตามลำดับ ในปี 2565 ผู้สูงอายุได้รับการคัดกรองภาวะหกล้มในผู้สูงอายุ 572,418คน จากประชากรสูงอายุทั้งหมด 876,189 คน คิดเป็นร้อยละ 65.33 พบความเสี่ยงต่อการหกล้ม ร้อยละ 3.11 พบเสี่ยงมากที่สุดคือ จ.ระยอง (9.50) จ.สระแก้ว (3.98) และ จ.จันทบุรี (3.44) ส่วนผลการคัดกรองภาวะหกล้มจังหวัดระยอง ปี 2561 – 2565 พบว่า ผู้สูงอายุมีแนวโน้มเสี่ยงสูงขึ้น ร้อยละ 6.47, 6.49, 5.53, 6.24 และ 9.50 ตามลำดับ (แผนภูมิภาพที่ 1) เมื่อพิจารณาความเสี่ยงจากการคัดกรองความถดถอย 9 ด้าน (ด้านการเคลื่อนไหว) จ.ระยอง ปี 2566 พบอำเภอเมืองระยอง มีความเสี่ยงด้านการเคลื่อนไหวกมากที่สุด ร้อยละ 17.35 รองลงมาอำเภอแกลง ร้อยละ 13.5 และ อำเภอวังจันทร์ ร้อยละ 10.73 ตามลำดับ (แผนภูมิภาพที่ 2) ส่วนการเสียชีวิตจากการพลัดตกหกล้มในผู้สูงอายุ ปี 2563 - 2565 มีแนวโน้มลดลง 10, 9 และ 8 คน ตามลำดับ ที่มาข้อมูล : รายงาน 43 แพ้ม สำนักงานสาธารณสุขจังหวัดระยอง) (แผนภูมิภาพที่ 3)



แผนภูมิภาพที่ 1 ร้อยละการคัดกรองภาวะหกล้ม จ.ระยอง ปี 2561 – 2565



แผนภูมิภาพที่ 2 ร้อยละความเสี่ยงจากการคัดกรองความถดถอย 9 ด้าน (ด้านการเคลื่อนไหว) จ.ระยอง ปี 2566



แผนภูมิภาพที่ 3 จำนวนผู้สูงอายุที่เสียชีวิตจากการพลัดตกหกล้ม จ.ระยอง ปี 2563 - 2565

| ปัญหา/สาเหตุ   | แผน/กิจกรรมการแก้ไขปัญหา  | ความก้าวหน้า/ผลการดำเนินงาน   |
|--|---|---|
| 1. ผู้สูงอายุมี<br>ปัญหาด้านการ<br>เคลื่อนไหว<br>นำไปสู่การพลัด<br>ตกหกล้ม | <ul style="list-style-type: none"> <li>- ชี้แจงนโยบายการดำเนินงานการคัดกรองความถดถอย 9 ด้านของผู้สูงอายุใน Bluebook application เน้นประเด็นการคัดกรองการเคลื่อนไหวร่างกาย</li> <li>- แผนพัฒนาศักยภาพบุคลากรในการใช้เครื่องมือในการดำเนินงาน Blue book Application และ Wellness Plan</li> <li>- ดำเนินการประเมินความเสี่ยงในผู้สูงอายุ ด้านการเคลื่อนไหว และจัดทำแผนฯ ในชมรมผู้สูงอายุและชุมชน</li> <li>- จังหวัดใช้ข้อมูลผู้สูงอายุกลุ่มเสี่ยง ประเด็นด้านการเคลื่อนไหว จากข้อมูล HDC ณ 16 ก.พ.66 ผู้สูงอายุทั้ง 100,577 คน คัดกรองด้านการเคลื่อนไหว 31,300 คน พบเสี่ยง 2,710 คน</li> </ul> | <ul style="list-style-type: none"> <li>- ดำเนินการร่วมกับศูนย์อนามัยที่ 6 ในการประชุมชี้แจงการดำเนินงานและบันทึกข้อมูลใน Blue book Application และการจัดทำ Wellness Plan</li> <li>- ผู้สูงอายุที่มีผลเสี่ยงด้านการเคลื่อนไหว ดำเนินการจัดทำแผนส่งเสริมสุขภาพดี (wellness plan) จำนวน 102 ราย มีการจัดกิจกรรมส่งเสริมสุขภาพ ออกกำลังกายในผู้สูงอายุ เพื่อเพิ่มความแข็งแรงของกล้ามเนื้อ ตลอดจนปรับปรุงสิ่งแวดล้อมที่บ้าน ที่อาจเสี่ยงต่อการพลัดตกหกล้มในผู้สูงอายุ</li> <li>- การปรับสภาพแวดล้อมที่อยู่อาศัยสำหรับผู้สูงอายุเพื่อป้องกันอุบัติเหตุจากการพลัดตกหกล้มในผู้สูงอายุจังหวัดระยอง ปี 2565 ดำเนินการไปทั้งสิ้น 28 หลัง โดยใช้งบประมาณจาก อบจ.ระยอง และกองทุนฟื้นฟูสมรรถภาพที่จำเป็นต่อสุขภาพ จ.ระยอง ส่วนปี 2566 อยู่ระหว่างการสำรวจฯ</li> </ul> |

### 3.นวัตกรรมตัวอย่างที่ดี (ถ้ามี)

- ไม่มี

### 4.ข้อเสนอแนะของผู้นิเทศ

#### 4.1 สำหรับพื้นที่

- สนับสนุนให้มีการคัดกรอง และจัดทำแผนส่งเสริมสุขภาพผู้สูงอายุ
- พัฒนาศักยภาพ CM/CG ในการจัดทำแผนฯ ติดตามและเชื่อมโยงระบบบริการ/ส่งต่อ ไปยังคลินิกผู้สูงอายุ
- สนับสนุนการดำเนินงานตามโปรแกรมการป้องกันการพลัดตกหกล้มในผู้สูงอายุ เขตสุขภาพที่ 6

#### 4.2 สำหรับเขตสุขภาพที่ 6 และส่วนกลาง

**ศูนย์อนามัยที่ 6** ติดตาม ตรวจสอบความถูกต้อง และคืนข้อมูล จำนวนการคัดกรองความถดถอย 9 ด้านทุกโปรแกรมให้กับพื้นที่

**กรมอนามัย** เชื่อมโยงข้อมูลการคัดกรองความถดถอย 9 ด้าน จากฐานข้อมูล HDC และ Bluebook application ให้ครอบคลุมทุกประเด็น

ผู้รายงาน : นางสาวลลิตา สุกแสงปัญญา

ตำแหน่ง : นักวิชาการสาธารณสุขชำนาญการพิเศษ

วัน/เดือน/ปี : 28 กุมภาพันธ์ 2566

โทรศัพท์ : 062 335 5505