

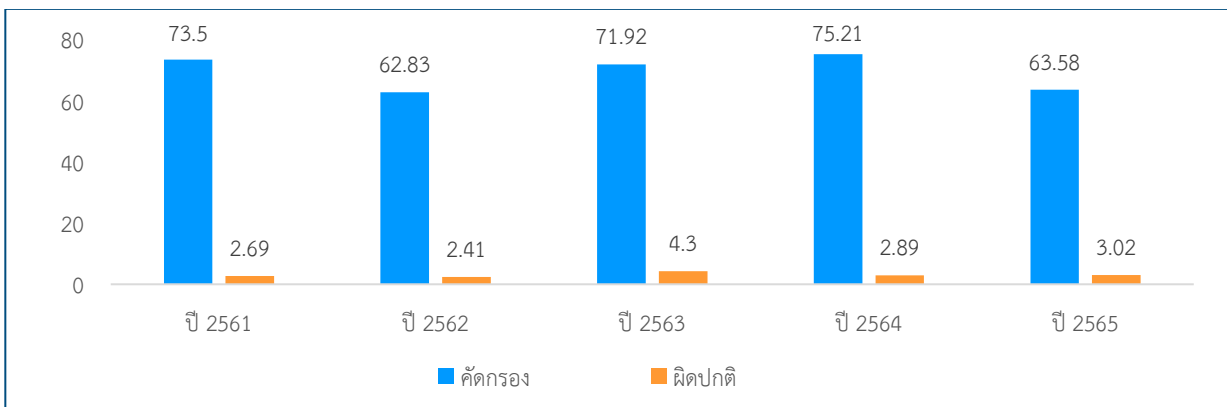
แบบรายงานการตรวจราชการกระทรวงสาธารณสุข ประจำปีงบประมาณ พ.ศ.2566  
 ประเด็นปัญหาที่สำคัญระดับพื้นที่เขตสุขภาพที่ 6  
 หัวข้อ บูรณาการดูแลสุขภาพผู้สูงอายุ: การเคลื่อนไหวกของผู้สูงอายุ  
 จังหวัดฉะเชิงเทรา 14-16 มีนาคม 2566 เขตสุขภาพที่ 6 รอบที่ 1/2566

1.หน่วยงานที่รับผิดชอบ (กรม/กอง/ศูนย์วิชาการ)

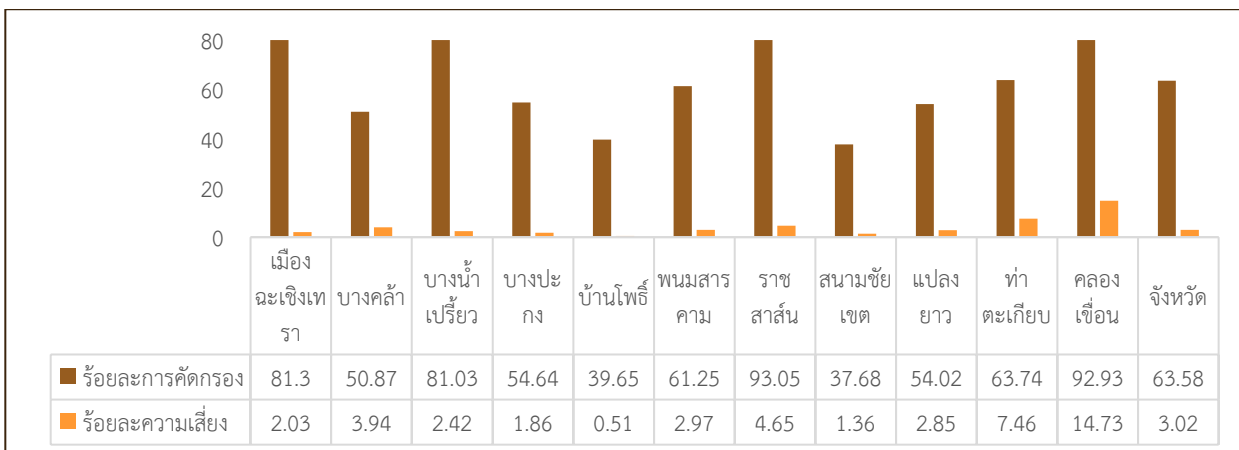
หน่วยงานผู้รับผิดชอบหลัก: กรมอนามัย กรมการแพทย์

2. วิเคราะห์สถานการณ์ในพื้นที่

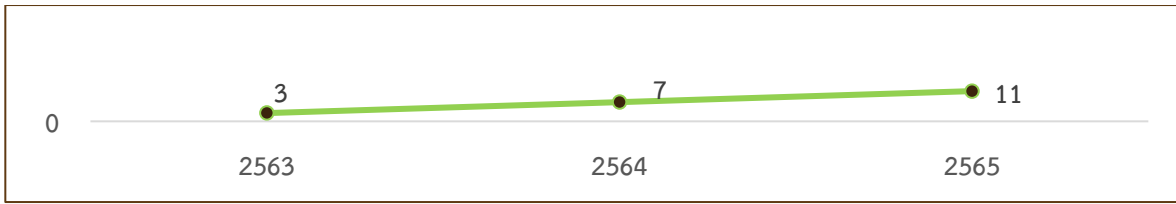
จากการคัดกรองภาวะหกล้มในผู้สูงอายุ เขตสุขภาพที่ 6 ปี 2561 – 2565 มีแนวโน้มสูงขึ้น พบความเสี่ยงหกล้ม ร้อยละ 3.54, 3.44, 3.11, 3.29 และ 3.11 ตามลำดับ ในปี 2565 ผู้สูงอายุได้รับการคัดกรองภาวะหกล้ม 572,418 คน จากประชากรสูงอายุทั้งหมด 876,189 คน คิดเป็นร้อยละ 65.33 พบความเสี่ยงต่อการหกล้ม ร้อยละ 3.11 พบเสี่ยงมากที่สุดคือ จ.ระยอง (9.50) จ.สระแก้ว (3.98) และ จ.จันทบุรี (3.44) ส่วนผลการคัดกรองภาวะหกล้มจังหวัดฉะเชิงเทรา ปี 2561 – 2565 พบว่า ผู้สูงอายุมีแนวโน้มเสี่ยงต่อการหกล้มสูงขึ้น ร้อยละ 2.69, 2.41, 4.3, 2.89 และ 3.02 ตามลำดับ (แผนภูมิภาพที่ 1) เมื่อพิจารณารายอำเภอ พบว่า อำเภอคลองเขื่อน มีผู้สูงอายุที่มีผลเสี่ยงด้านการเคลื่อนไหวกมากที่สุด ร้อยละ 14.73 รองลงมาคือ อำเภอท่าตะเกียบ ร้อยละ 7.46 และ อำเภอราชสาส์น ร้อยละ 4.65 ตามลำดับ (แผนภูมิภาพที่ 2) ผู้สูงอายุที่เสียชีวิตจากการพลัดตกหกล้ม จ.ฉะเชิงเทรา ปี 2563 – 2565 มีแนวโน้มสูงขึ้น รวมจำนวนทั้งสิ้น 21 ราย ปี 2563 จำนวน 3 ราย ปี 2564 จำนวน 7 ราย และ ปี 2565 จำนวน 11 ราย (แผนภูมิภาพที่ 3)



แผนภูมิภาพที่ 1 ร้อยละการคัดกรองภาวะหกล้ม จ.ฉะเชิงเทรา ปี 2561 – 2565



แผนภูมิภาพที่ 2 ร้อยละการคัดกรองและผลเสี่ยงด้านการเคลื่อนไหวก จ.ฉะเชิงเทรา จำแนกรายอำเภอ ปี 2566



แผนภูมิภาพที่ 3 จำนวนผู้สูงอายุที่เสียชีวิตด้วยการพลัดตกหกล้ม จ.ฉะเชิงเทรา ปี 2563 – 2565

ปัญหา/สาเหตุ	แผน/กิจกรรมการแก้ไขปัญหา	ความก้าวหน้า/ผลการดำเนินงาน
1. ผู้สูงอายุมีความเสี่ยงประเด็นการเคลื่อนไหว ซึ่งอาจนำไปสู่การพลัดตกหกล้ม	<p>แผนปฏิบัติการการบูรณาการเตรียมความพร้อมเพื่อรองรับสังคมสูงวัยปี 2566</p> <ul style="list-style-type: none"> <li>- การคัดกรองสุขภาพผู้สูงอายุ 9 ด้าน</li> <li>- ขับเคลื่อนโครงการมอบของขวัญปีใหม่</li> </ul>	<ul style="list-style-type: none"> <li>- พื้นที่นำร่อง ชมรมผู้สูงอายุบางกระเจ็ด อ.บางคล้า ดำเนินงานตามโปรแกรมป้องกันการพลัดตกหกล้ม เขตสุขภาพที่ 6 และสนับสนุนให้องค์กรปกครองส่วนท้องถิ่นขับเคลื่อนชุมชนที่เป็นมิตรกับผู้สูงอายุและคนพิการ</li> <li>- จังหวัดใช้ผลความเสี่ยงด้านการเคลื่อนไหว จากการคัดกรองฯ 9 ด้าน ในแอปพลิเคชัน smart อสม. และ Bluebook มาจัดทำแผนส่งเสริมสุขภาพดี (Wellness Plan) ผู้สูงอายุทั้งหมด 120,201 ราย จำนวนคัดกรองผู้สูงอายุทั้งสองแอปพลิเคชัน 46,028 ราย พบความเสี่ยงด้านการเคลื่อนไหว 2,667 ราย นำผู้สูงอายุกลุ่มเสี่ยงมาจัดทำแผนส่งเสริมสุขภาพดี (Wellness plan) 423 ราย (ข้อมูล ณ วันที่ 13 ก.พ.2566)</li> <li>- นำนวัตกรรม “มหัศจรรย์ลดขา ไม่ล้มด้วยตาราง 9 ช่อง” เป็นกิจกรรมป้องกันสมองเสื่อมและการหกล้ม ในชมรมผู้สูงอายุ ซึ่งเป็นนวัตกรรมดีเด่นระดับเขตสุขภาพที่ 6 ได้รับโล่ประกาศเกียรติคุณจากกรมอนามัยปี 2564 และมีการขยายผลการใช้นวัตกรรมในพื้นที่</li> </ul>

3. นวัตกรรมตัวอย่างที่ดี (ถ้ามี) - ไม่มี

4. ข้อเสนอแนะของผู้นิเทศ

4.1 สำหรับพื้นที่

- เร่งรัดการคัดกรองและจัดทำแผนส่งเสริมสุขภาพ (Wellness plan) ตลอดจนถึงส่งต่อผู้สูงอายุที่มีความเสี่ยงภาวะหกล้มไปยังคลินิกผู้สูงอายุ ให้ครอบคลุม

- สนับสนุนการดำเนินงานตามคู่มือป้องกันการพลัดตกหกล้มของผู้สูงอายุ เขตสุขภาพที่ 6 ศูนย์อนามัยที่ 6

4.2 สำหรับเขตสุขภาพที่ 6 และส่วนกลาง

ศูนย์อนามัยที่ 6 เร่งรัดการพัฒนาโปรแกรม Wellness plan ให้เชื่อมโยงกับ Bluebook application

กรมอนามัย เร่งรัดการเชื่อมโยงข้อมูลการคัดกรองความถดถอย 9 ด้านในฐานข้อมูล HDC และ Bluebook application ให้ครอบคลุมทุกประเด็น

ผู้รายงาน : นางสาวลลิตา สุกแสงปัญญา

ตำแหน่ง : นักวิชาการสาธารณสุขชำนาญการพิเศษ

วัน/เดือน/ปี : 14 มีนาคม 2566

โทรศัพท์ : 062 335 5505