



เขตสุขภาพที่ 6



กรมอนามัย



กรมควบคุมโรค



กรมสุขภาพจิต



กองบริหารสาธารณสุข



กรมสนับสนุนบริการสุขภาพ

สรุปผลการตรวจราชการ กรณีปกติ

จังหวัด สระแก้ว รอบที่ 2/2565

ประเด็นที่ 4 สุขภาพกลุ่มวัย และสุขภาพจิต



ตัวชี้วัดกรมอนามัย

Agenda Based

โครงการราชทัณฑ์ ปั่นสุข ทำความดี เพื่อชาติ ศาสน์ กษัตริย์

Functional Based

1. สุขภาพเด็ก
2. ผู้สูงอายุคุณภาพ
3. สุขภาพดีวิถีใหม่

Area Based

Obesity War



Functional Based

1. สุขภาพเด็ก
2. ผู้สูงอายุคุณภาพ
3. สุขภาพดีวิถีใหม่

สรุปผลการดำเนินงานตามตัวชี้วัด

ลำดับ	ตัวชี้วัด	เป้าหมาย	ผลงาน
Agenda Based ประเด็นที่ 1 โครงการราชทัณฑ์ ปันสุข ทำความดี เพื่อชาติ ศาสน์ กษัตริย์			
1	ผู้ต้องขังได้รับการตรวจคัดกรองสุขภาพช่องปาก	ร้อยละ 60	92
2	ผู้ต้องขังที่มีปัญหาสุขภาพช่องปากได้รับบริการรักษาทางทันตกรรมอย่างน้อย 1 ครั้ง/ปี	ร้อยละ 30	34
Functional Based ประเด็นที่ 4 สุขภาพกลุ่มวัยและสุขภาพจิต			
สุขภาพเด็ก			
3	เด็กไทยมีระดับสติปัญญาเฉลี่ย IQ ไม่ต่ำกว่า 100	100	101.7
ผู้สูงอายุคุณภาพ			
4	ประชากรสูงอายุที่มีพฤติกรรมสุขภาพที่พึงประสงค์	ร้อยละ 50	52.4
5	ตำบลที่มีระบบการส่งเสริมสุขภาพ ดูแลผู้สูงอายุระยะยาว (Long Term Care) ในชุมชนผ่านเกณฑ์	ร้อยละ 98	100
6	ผู้สูงอายุที่มีภาวะพึ่งพิงที่ผ่านการประเมินคัดกรอง และมีปัญหาสุขภาพได้รับการดูแลและวางแผนการส่งเสริมดูแลสุขภาพรายบุคคล (Care Plan)	ร้อยละ 90	95.76
สุขภาพดีวิถีใหม่			
7	ประชาชนมีพฤติกรรมป้องกันโรคพึ่งประสงค์	ร้อยละ 80	65.13
8	จำนวนคนมีความรอบรู้สุขภาพ 10 ล้านคน (5 ล้านบัญชี)	84,749 คน	75,948
9	กิจการ/กิจกรรม/สถานประกอบการปฏิบัติตามมาตรการ	ร้อยละ 90	100
Area Based ปัญหาสำคัญของพื้นที่			
Obesity war			
10	ร้อยละของประชากรวัยทำงานอายุ 18 – 59 ปี มีค่าดัชนีมวลกายปกติ	ร้อยละ 51	36.64

ประเด็นปัญหาและประเด็นติดตามในตรวจราชการ ปี 2565 รอบ 2

ประเด็นติดตาม
ตามตัวชี้วัด



กรมอนามัย
ศูนย์อนามัยที่ 6 ชลบุรี

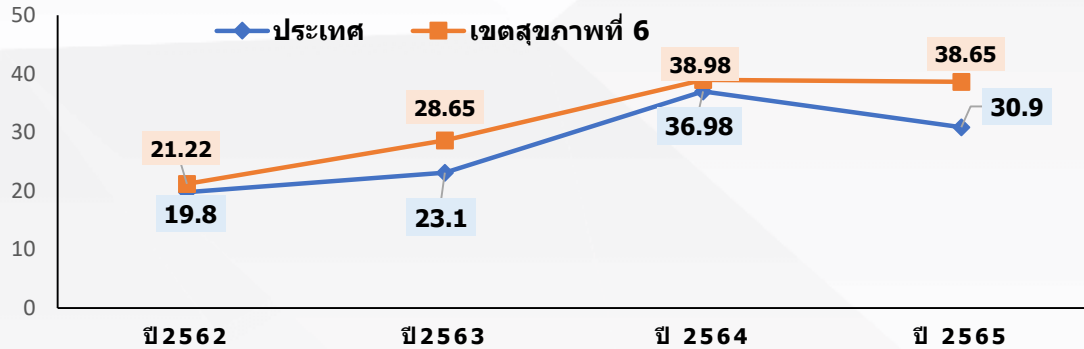
ประเด็นติดตาม
ปัญหาในพื้นที่

1. ประชาชนมีความรอบรู้สุขภาพ 10 ล้านคน (ก้าวทำใจ)
2. ประชาชนมีพฤติกรรมป้องกันโรคฟันประสงค์ (DMH)
3. ประชากรวัยทำงานอายุ 18 – 59 ปี มีค่าดัชนีมวลกายปกติ

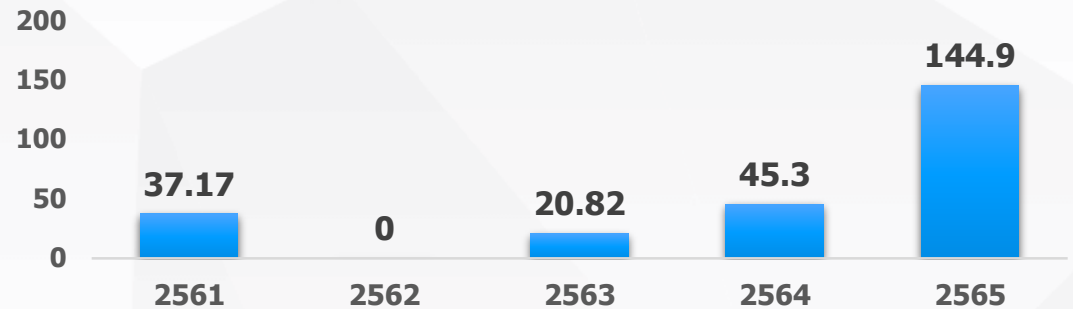
1. อัตราการตายมารดา
 - ผลการดำเนินการฝากครรภ์ ติดตามหลังคลอด
 - ภาวะโลหิตจางในหญิงตั้งครรภ์
 - อัตราการคลอดมีชีพในหญิงอายุ 15-19 ปี
 - การคุมกำเนิดสมัยใหม่/กึ่งถาวรในหญิงอายุน้อยกว่า 20 ปี
2. พัฒนาการเด็ก
 - ภาวะสูงตีสมีส่วน ส่วนสูงเฉลี่ย
 - ภาวะพร่องไทรอยด์ในเด็กแรกเกิดสูง
 - การให้ยาเสริมไอโอดีน โฟลิก และธาตุเหล็กในหญิงตั้งครรภ์
 - การให้น้ำนมเสริมธาตุเหล็ก
 - การคลอดก่อนกำหนด
3. การเปิดสถานพัฒนาเด็กเล็ก (สพด)/ โรงเรียน

สถานการณ์การตายมารดาไทย

แนวโน้มอัตราการตายมารดาไทย ปี 2562-2565
ประเทศ เขต 6 (เป้าหมาย 17 ต่อแสนการเกิดมีชีวิต)



แนวโน้มอัตราการตายมารดาไทย ปี 2561-2565
จังหวัดสระแก้ว (เป้าหมาย 17 ต่อแสนการเกิดมีชีวิต)



มารดาเสียชีวิต 4 ราย เด็กเกิดมีชีวิต 2,760 ราย
สาเหตุ: ทางตรง 4 ราย (36%),
ทางอ้อม 5 ราย (45%), อุบัติเหตุ 2 ราย (19%)

วิเคราะห์

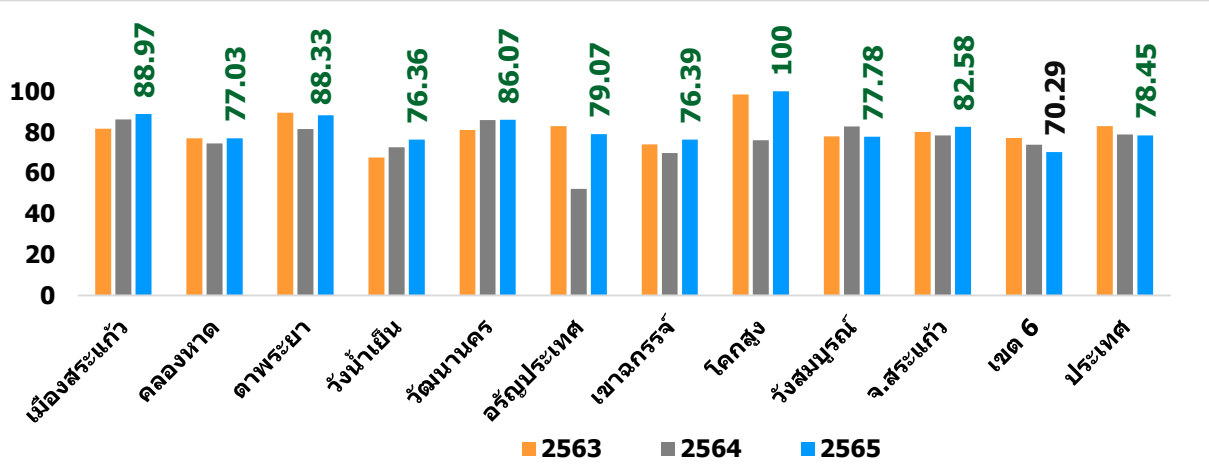
- Delay in decision to seek care 55.5%
- Delay in receiving adequate health care 44.4%

สาเหตุการตายมารดา จ.สระแก้ว ปี 61 - 65

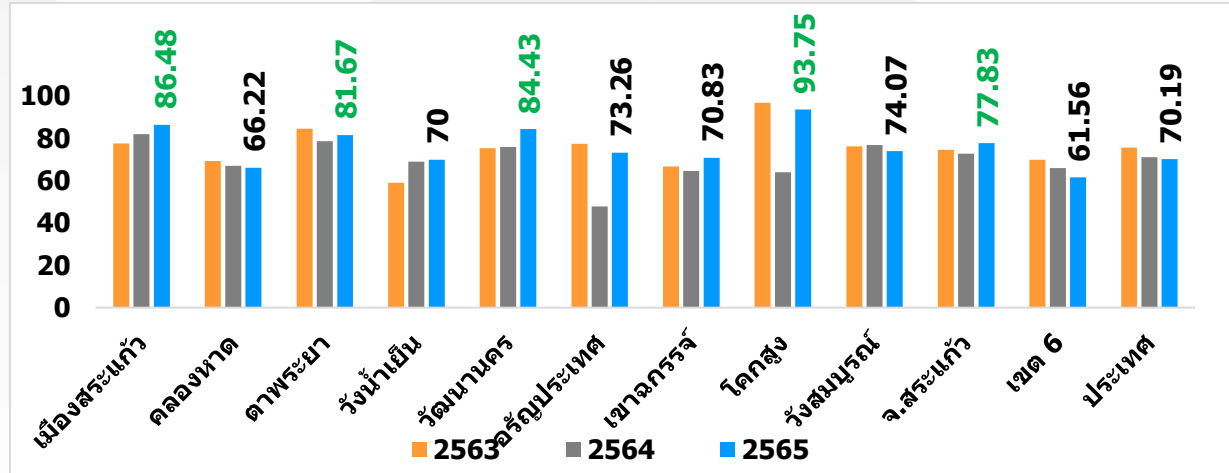
ปี	วันที่	สาเหตุการตาย	หมายเหตุ
2561	14 ม.ค. 61	Septic shock	รพร.สระแก้ว
	3 ก.ค. 61	Acute Metritis and septic shock	รพร.สระแก้ว
2562	29 ส.ค. 62	Accident	รพ.ตาพระยา
	14 ก.ย. 62	Accident	รพร.สระแก้ว
2563	22 พ.ย. 62	DM, mitral regurgitation and heart Failure	รพร.สระแก้ว
2564	26 ธ.ค. 63	Amniotic embolism	รพร.สระแก้ว
	11 ม.ค. 64	Postpartum cardiomyopathy	รพ.อรัญประเทศ
2565	16 ธ.ค. 64	Heart diseases	รพร.สระแก้ว
	3 ก.พ. 65	Covid-19	รพร.สระแก้ว รอ RCA เขต
	21ก.พ. 65	Pulmonary embolism	รพร.สระแก้ว รอ RCA เขต
	8 เม.ย. 65	Placenta Accreta	รพร.สระแก้ว รอ RCA เขต
รวม			11 ราย

สถานการณ์สุขภาพกลุ่มสตรีและเด็กปฐมวัย : สุขภาพแม่

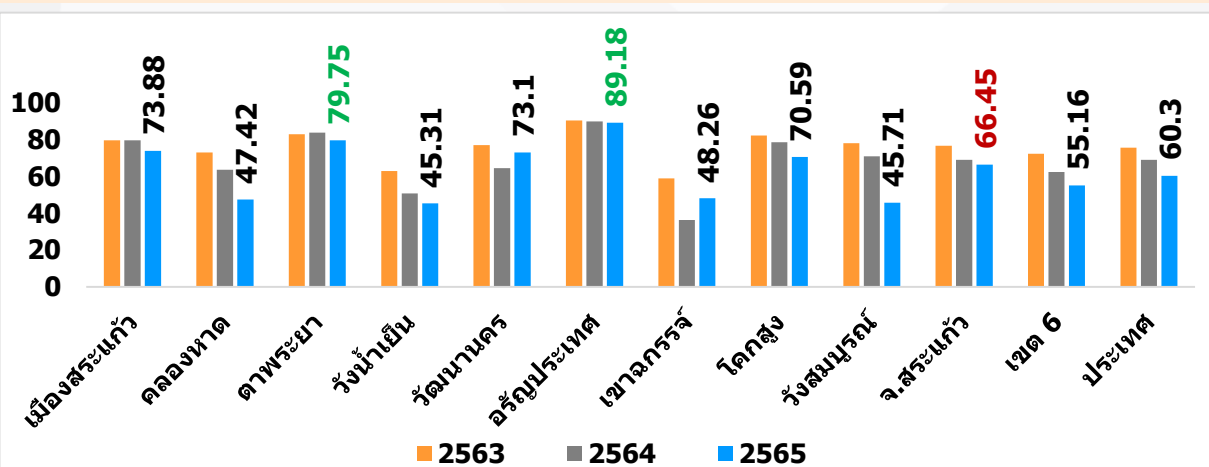
ฝากครรภ์ก่อน 12 สัปดาห์ จ.สระแก้ว ปี 63 – 65 (ร้อยละ 75)



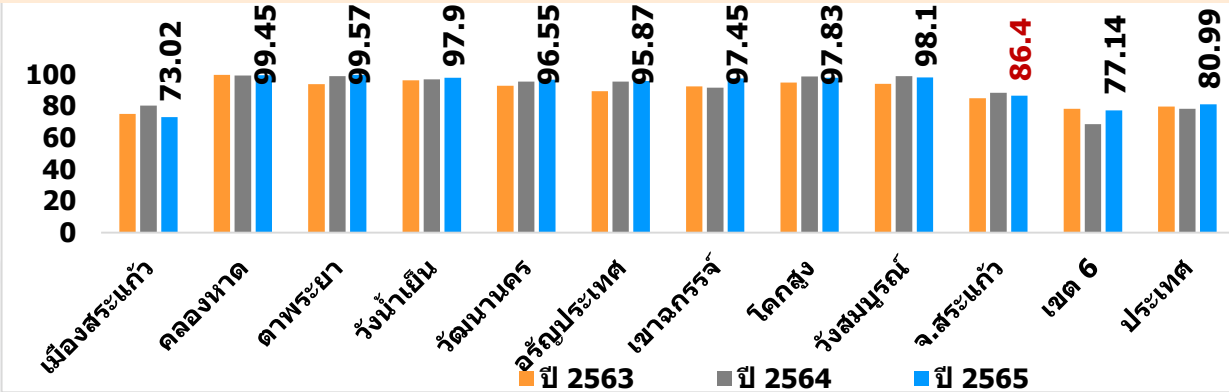
ฝากครรภ์ครบ 5 ครั้ง จ.สระแก้ว ปี 63 – 65 (ร้อยละ 75)



ติดตามหลังคลอด จ.สระแก้ว ปี 63 – 65 (ร้อยละ 75)

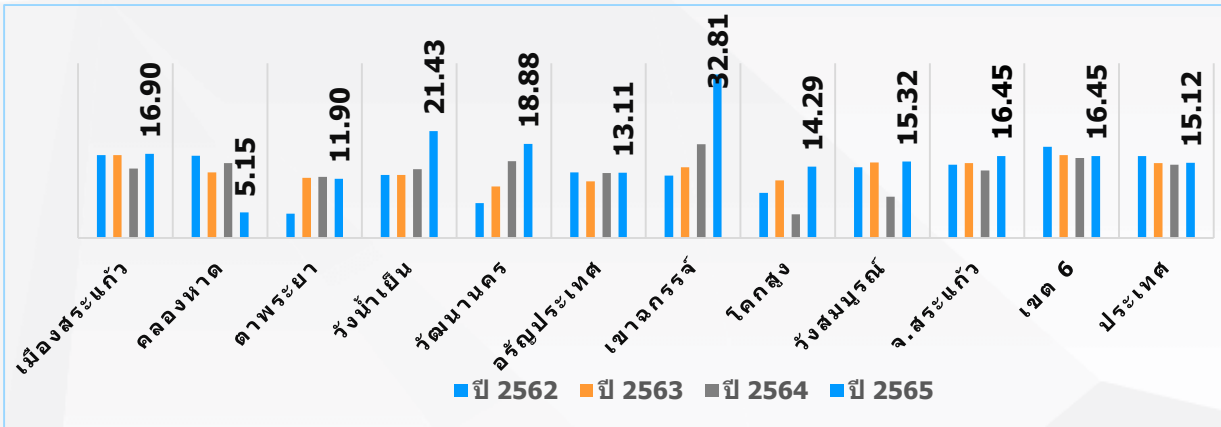


การจ่ายยาเม็ดเสริมธาตุเหล็ก ไอโอดีน โฟลิค จ.สระแก้ว ปี 63 – 65 (ร้อยละ 100)

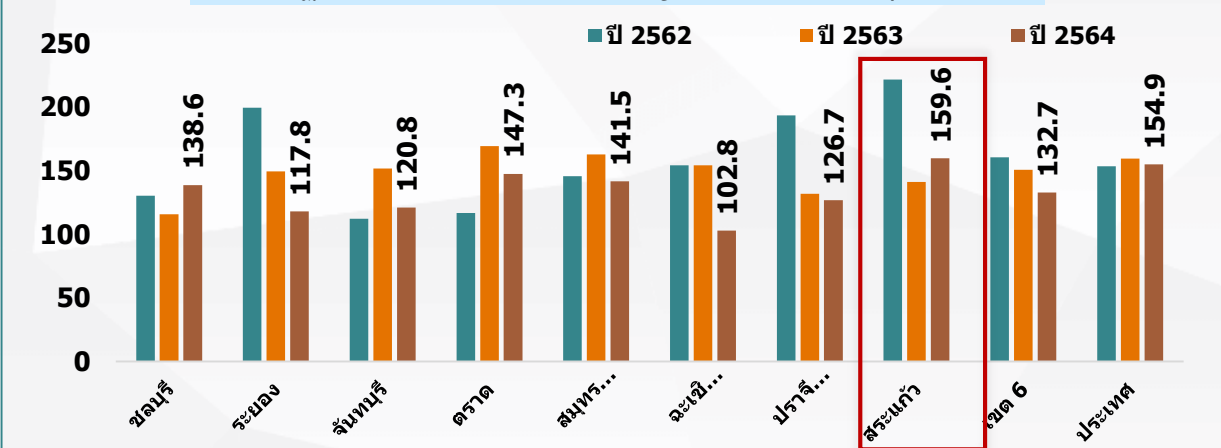


สถานการณ์สุขภาพกลุ่มสตรีและเด็กปฐมวัย : สุขภาพแม่

ภาวะขีดในหญิงตั้งครรภ์ (ครั้งที่ 1) จ.สระแก้ว ปี 62 – 65 (ไม่เกิน ร้อยละ 14)



ค่ามัธยฐานไอโอดีนในปีสภาวะหญิงตั้งครรภ์ เขตสุขภาพที่ 6



ผลการดำเนินงานภาพรวมด้านแม่ จังหวัด สระแก้ว



$\bar{x} = 9.56$ $SD. = 1.83$



ระดับ 5-4 คะแนน
มากกว่า $\bar{x} + 1.5SD$



ระดับ 3-2 คะแนน
อยู่ระหว่าง $\bar{x} + 1.5SD$
และ $\bar{x} - 2SD$



ระดับ 1 คะแนน
น้อยกว่า $\bar{x} - 2SD$

$$\bar{X} = \frac{\sum k_i}{N}, \quad SD = \sqrt{\frac{\sum (k_i - \bar{X})^2}{N}}$$

N = จำนวนอำเภอทั้งหมด
 k_i = {คะแนนคะแนนจัดอันดับ}

ผลการดำเนินงานสุขภาพมารดา

ข้อค้นพบ

- ฝากครรภ์ก่อน 12 สัปดาห์ ร้อยละ **82.58**
- ฝากครรภ์ครบ 5 ครั้งตามเกณฑ์ ร้อยละ **77.83**
- ดูแลหลังคลอด 3 ครั้งตามเกณฑ์ ร้อยละ **66.45**
- หญิงตั้งครรภ์ได้รับยาบำรุงครรภ์ ร้อยละ **86.4**
- ภาวะซีดในหญิงตั้งครรภ์ ร้อยละ **16.45**
- ค่ามัธยฐานไอโอดีนในปีสภาวะของหญิงตั้งครรภ์ในเกณฑ์ เท่ากับ **159.9 ug/L**
- การคลอดก่อนกำหนด ร้อยละ **12.38**
- อัตราการคลอดมีชีพในหญิงอายุ 15–19 ปี ร้อยละ **32.13**
- การคุมกำเนิดสมัยใหม่/กึ่งถาวรในหญิงอายุน้อยกว่า 20 ปี ร้อยละ **69.47/76.43**
- อัตราการตั้งครรภ์ซ้ำ ร้อยละ **9**



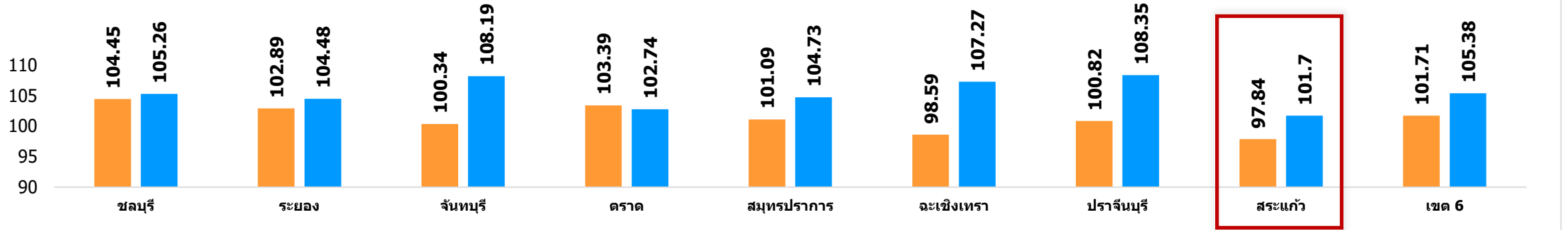
โอกาสในการพัฒนา

1. การดำเนินงานตาม CPG & Audit chart กรณี PPH, PIH
2. ANC 5 ครั้ง (PPA เขต)
3. ติดตามการฝากครรภ์เร็ว/การได้รับยาเสริมธาตุเหล็ก ไอโอดีน โฟลิกตั้งแต่ในช่วงวัยเจริญพันธุ์
4. การใช้ Progesterone ป้องกันการคลอดก่อนกำหนด
5. การคุมกำเนิดสมัยใหม่และกึ่งถาวรในหญิงตั้งครรภ์วัยรุ่น (PPA เขต)

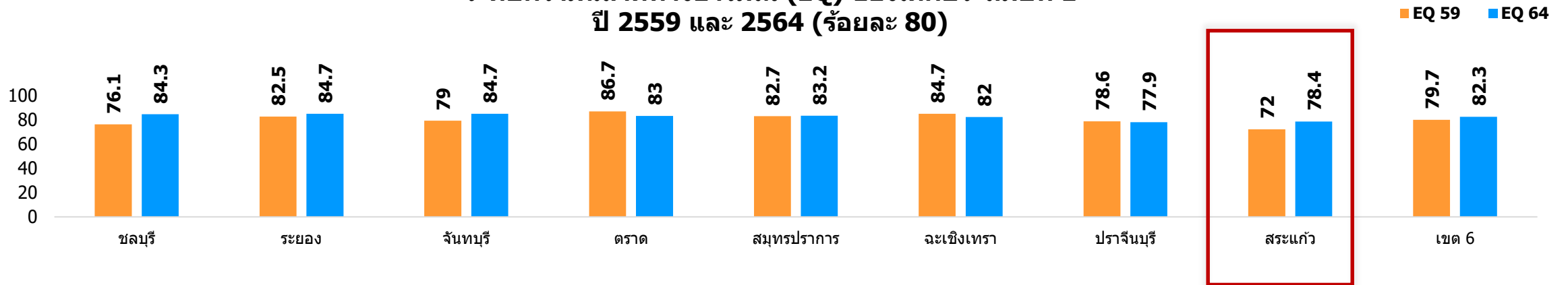
Functional based : สุขภาพเด็ก

ระดับสติปัญญาเฉลี่ย IQ ของเด็กไทย

ระดับสติปัญญา (IQ) ของเด็กประมปีที่ 1 ปี 2559 และ 2564



ระดับความฉลาดทางอารมณ์ (EQ) ของเด็กประมปีที่ 1 ปี 2559 และ 2564 (ร้อยละ 80)

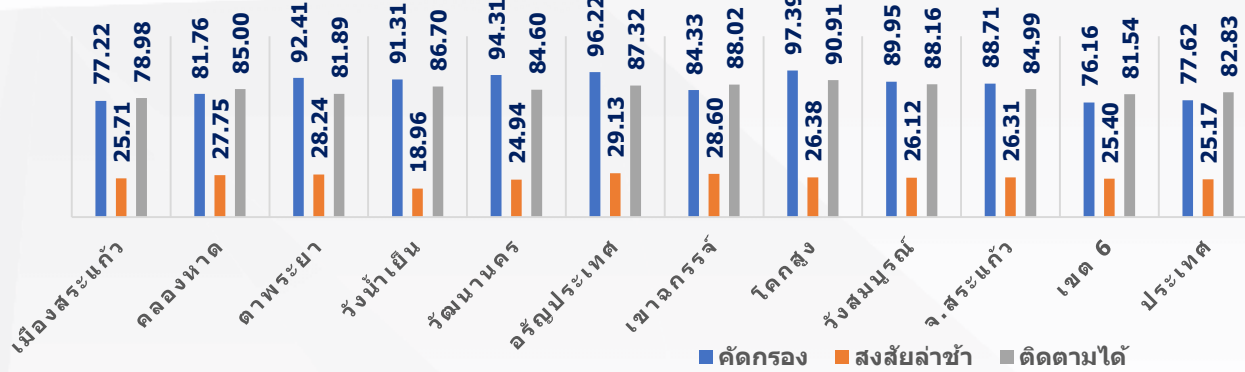


Functional based : สุขภาพเด็ก

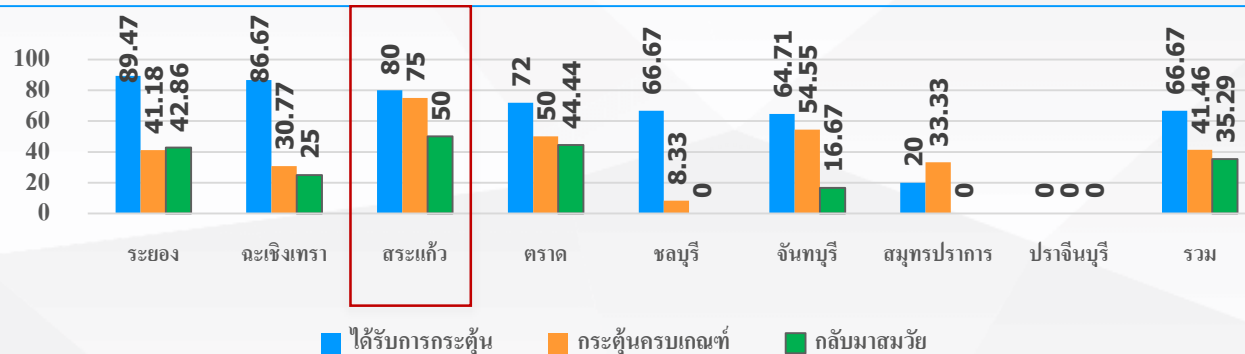
ระดับสติปัญญาเฉลี่ย IQ ของเด็กไทย

ผลการดำเนินงานด้านพัฒนาการเด็กปฐมวัย
จังหวัดสระแก้ว ปี 65

(เป้าหมาย ร้อยละ 90/20/90)



ร้อยละเด็กอายุ 9,18,30,42 และ 60 เดือน ที่มีพัฒนาการล่าช้าแล้วได้รับการกระตุ้นพัฒนาการ เขตสุขภาพที่ 6 (เป้า ร้อยละ 70)



ผลการดำเนินงานภาพรวม
ด้านเด็ก 0-5 ปี จังหวัด สระแก้ว



$\bar{x} = 15.44$ SD. = 1.83



ระดับ 5-4 คะแนน
มากกว่า $\bar{x} + 1.5SD$



ระดับ 3-2 คะแนน
อยู่ระหว่าง $\bar{x} \pm 1.5SD$
และ $\bar{x} - 2SD$



ระดับ 1 คะแนน
น้อยกว่า $\bar{x} - 2SD$

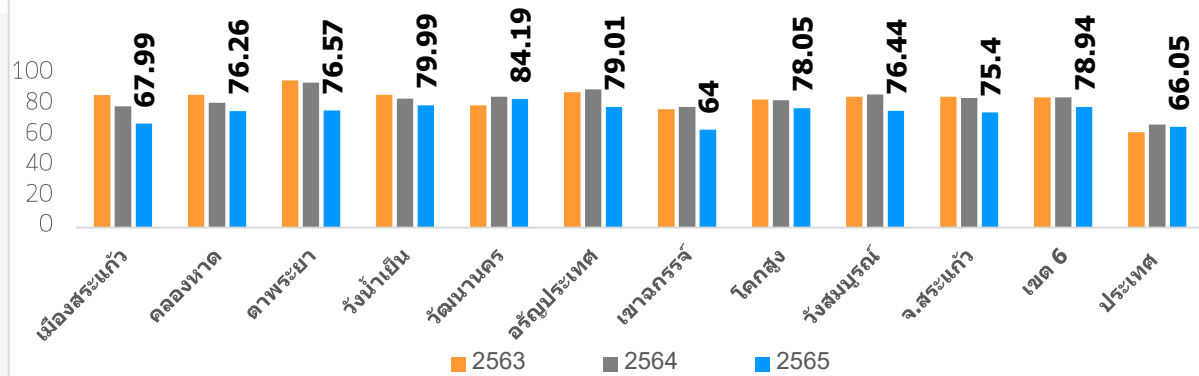
$$\bar{X} = \frac{\sum k_i}{N}, SD = \sqrt{\frac{\sum (k_i - \bar{X})^2}{N}}$$

N = จำนวนอำเภอทั้งหมด
 $k_i = \{k\}$ [ผลรวมคะแนนจัดอันดับ]

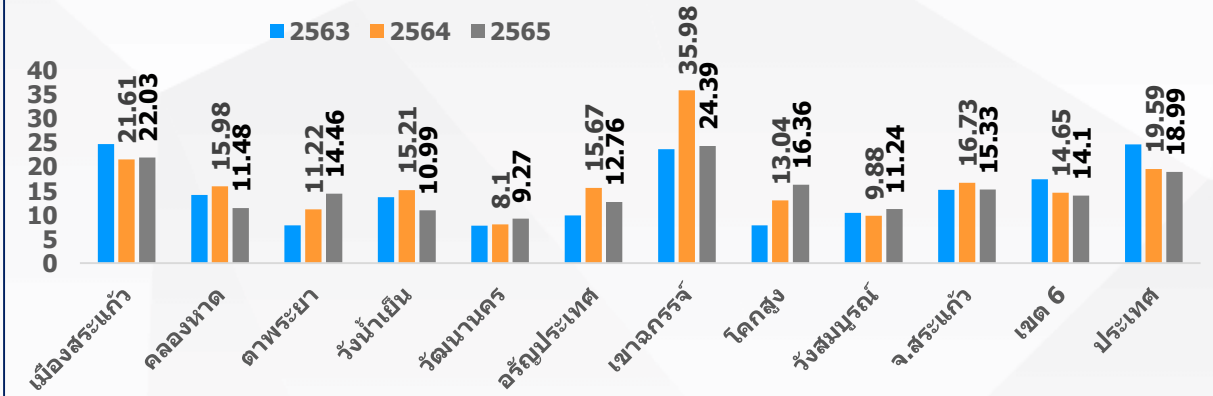
Functional based : สุขภาพเด็ก

ระดับสติปัญญาเฉลี่ย IQ ของเด็กไทย

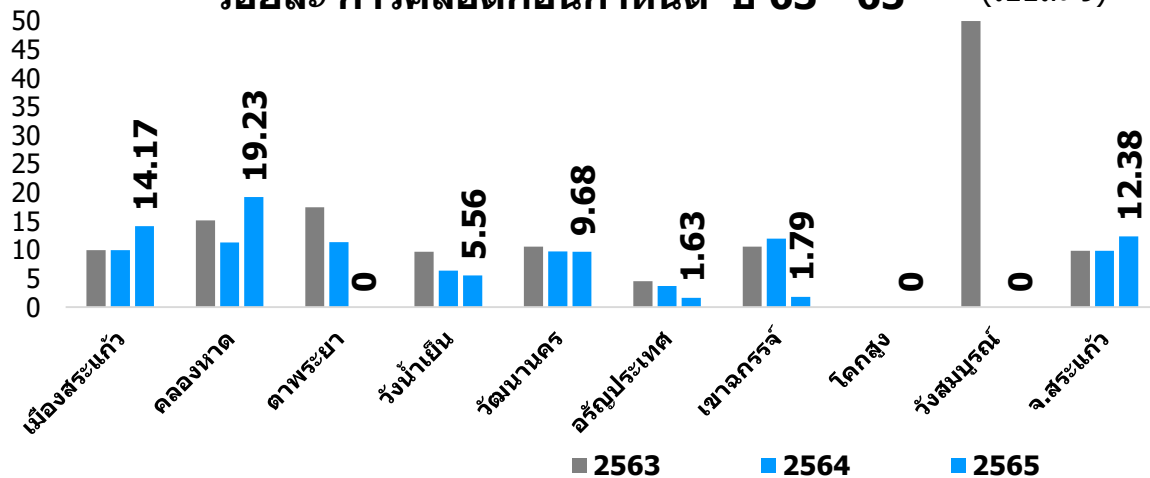
เด็กอายุ 6 เดือน – 5 ปี ได้รับยาน้ำเสริมธาตุเหล็ก ปี 63-65 (ร้อยละ 80)



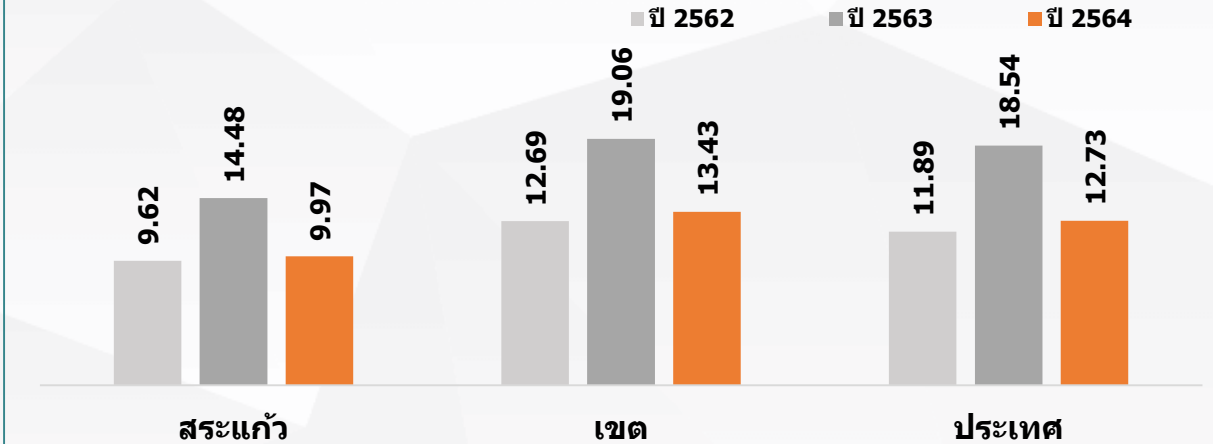
ร้อยละ 20 เด็ก 6 – 12 เดือนพบภาวะซีด ปี 63 - 65 (ร้อยละ 20)



ร้อยละ การคลอดก่อนกำหนด ปี 63 - 65 (ร้อยละ 9)



ทารกแรกเกิดขาดสารไอโอดีน (Newborn TSH screening) (ร้อยละ 3)



ผลการคัดกรองภาวะไอโอดีนในทารกแรกเกิด (TSH screening test)

จังหวัด	จำนวนทารกเกิดมีชีพ (ราย)	จำนวนทารกที่ได้รับการตรวจคัดกรอง (ราย)	จำนวนทารกที่คัดกรองพบผลผิดปกติ (ราย)	จำนวนทารกที่ได้รับการตรวจยืนยันซ้ำ (ราย)	จำนวนทารกที่ยืนยันผลผิดปกติ (ราย)	ค่าเฉลี่ยทารกที่ได้รับยาไทรอยด์ (วัน)	ร้อยละทารกที่ได้รับยาภายใน 14 วัน
จันทบุรี	3,128	3,805	4	3	1	NA	NA
ฉะเชิงเทรา	3,958	4,528	12	9	2	17	0
ชลบุรี	13,395	15,196	33	12	3	NA	NA
ตราด	1,034	1,183	2	1	-	NA	NA
ปราจีนบุรี	2,998	3,125	17	7	2	NA	NA
ระยอง	4,557	5,552	24	11	1	NA	NA
สมุทรปราการ	6,975	8,581	35	16	6	NA	NA
สระแก้ว	2,760	2,815	2	2	1	NA	NA
เขตสุขภาพที่ 6	38,805	44,785	129	61	16	NA	NA

ข้อค้นพบ :

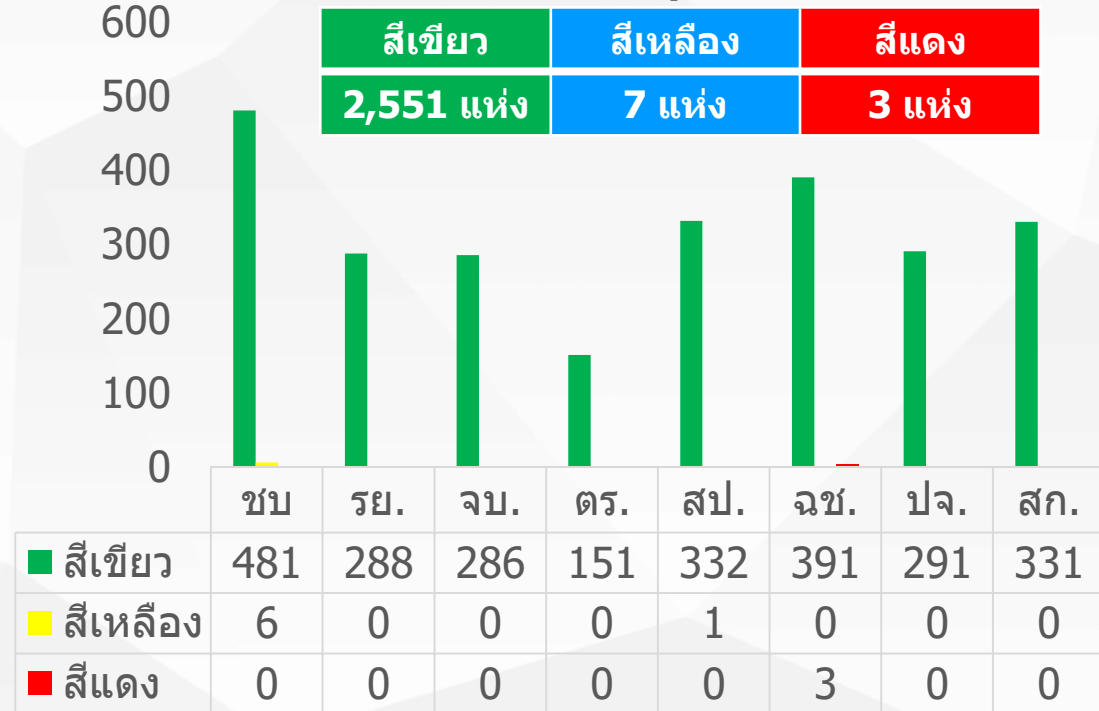
- ระบบการติดตามภายในโรงพยาบาล
- ระบบการติดตามภายนอกโรงพยาบาล

การเปิดสถานพัฒนาเด็กปฐมวัย/โรงเรียน

ผลการประเมิน COVID Free Setting และการเปิดเรียนของ สพด.

จังหวัด	จำนวน स्पด.	ประเมิน COVID Free Setting	ประเมินผ่าน		จำนวน สพด.ที่เปิดเรียน	
			จำนวน	ร้อยละ	จำนวน	ร้อยละ
ชลบุรี	143	143	143	100	137	95.80
ฉะเชิงเทรา	172	152	151	99.34	167	97.09
สระแก้ว	181	172	172	100	181	100
ปราจีนบุรี	325	204	198	97.06	323	99.38
สมุทรปราการ	66	47	47	100	65 (CI 1)	98.48
ระยอง	159	152	152	100	143 (CI 2)	89.94
จันทบุรี	249	128	128	100	226	90.76
ตราด	159	106	106	100	159	100
เขต 6	1,454	1,104	1,097	99.37	1,401	96.35

การประเมินตนเองของสถานศึกษา ภาคเรียนที่ 1/2565



แนวทางการติดตาม

1. ติดตามการเปิดเรียน การได้รับวัคซีน
2. การติดเชื้อและการดำเนินงานตามแผนเผชิญเหตุ

ผลการดำเนินงานสุขภาพเด็ก

ข้อค้นพบ

- พัฒนาการเด็กสมวัย ร้อยละ **85.17**
- ภาวะโภชนาการ สูงดีสมส่วน ร้อยละ **62.93**
อ้วน ร้อยละ **9.93**
- ระดับมัธยฐานไอโอดีนในปัสสาวะในหญิงตั้งครรภ์ เท่ากับ **159.6 ug/L**
- การสำรวจการใช้ไอโอดีนในครัวเรือนและชุมชน เท่ากับ ร้อยละ **137.97/69.11**
- ภาวะพร่องไทรอยด์ในเด็กแรกเกิด ร้อยละ **12.18**
- การให้ยี่ห้อเสริมธาตุเหล็ก ร้อยละ **75.4**
- การคลอดก่อนกำหนด ร้อยละ **12.38**



โอกาสในการพัฒนา

1. ติดตามโครงการหัตถ์ศจรย์ 1,000 วัน
2. ติดตามภาวะโลหิตจางในหญิงตั้งครรภ์
3. ติดตามการดูแลภาวะพร่องไทรอยด์ฮอร์โมนในเด็ก
4. การป้องกันภาวะคลอดก่อนกำหนดด้วยยา progesterone
5. ประเมินพัฒนาการเด็กโดยครูสถานพัฒนาเด็ก (สพด.)

Functional based : สุขภาพผู้สูงอายุ

ผู้สูงอายุ 91,035 คน 16.2% เขต 16.39% ประเทศ 18.5%

ผู้สูงอายุ	ติดสังคม	ติดบ้าน	ติดเตียง
จ.สระแก้ว	95.78	3.54	0.67
เขต 6	97.46	1.96	0.57
ประเทศ	96.68	2.73	0.59

พฤติกรรมสุขภาพที่พึงประสงค์ของผู้สูงอายุ

เป้าหมายการสำรวจ 6,762 คน สำรวจได้ 7,666 คน
ร้อยละ 52.4 ของประชากรสูงอายุมีพฤติกรรมสุขภาพที่พึงประสงค์
(ข้อมูลจาก Bluebook app. ณ 6 มิ.ย.65)

การคัดกรองภาวะซึมเศร้าผู้สูงอายุกลุ่มติดบ้าน ติดเตียง

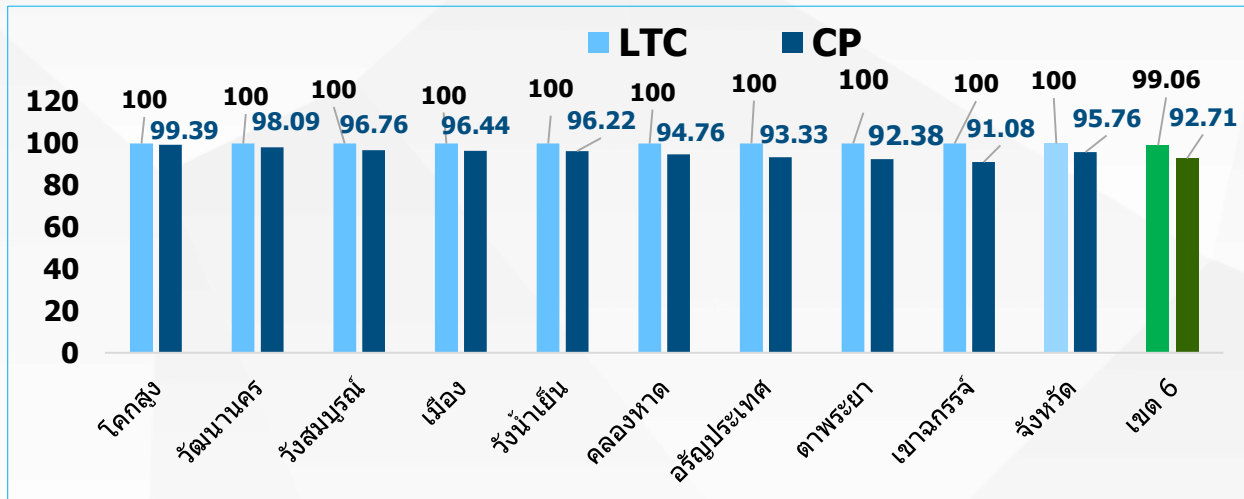
การคัดกรองซึมเศร้าผู้สูงอายุ ติดบ้าน ติดเตียง (2Q)

จำนวน	คัดกรอง (ร้อยละ)	เสี่ยง (ร้อยละ)
2,465 คน	2,216 คน (89.9)	9 คน (0.41)

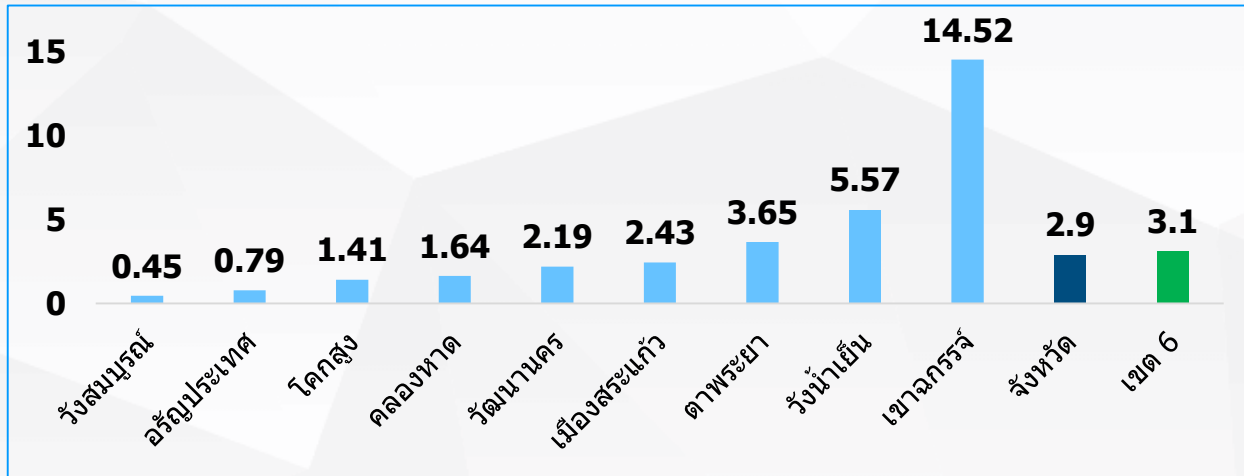
การประเมินซึมเศร้าผู้สูงอายุ ติดบ้าน ติดเตียง (9Q)

จำนวน	คัดกรอง (ร้อยละ)	เสี่ยง (ร้อยละ)
9 คน	2 คน (22.22)	1 (50.0)

ร้อยละตำบล LTC และ CP



ความเสี่ยงต่อการพลัดตกหกล้ม



ผลการดำเนินงานสุขภาพผู้สูงอายุ

ข้อค้นพบ

1. ตำบลที่มีระบบส่งเสริมสุขภาพดูแลผู้สูงอายุระยะยาว (LTC) และ CP และการสำรวจพฤติกรรมสุขภาพที่พึงประสงค์ ผ่านค่าเป้าหมาย
2. มีการจัดทำแผนการดูแลสุขภาพรายบุคคลในชุมชน (Individual Wellness Plan) จำนวน 4,849 คน
3. มีการดำเนินการจัดตั้งศูนย์กายอุปกรณ์ที่วัด 5 แห่ง เพื่อดูแลผู้ป่วยติดเตียงในพื้นที่
4. ผู้สูงอายุติดบ้านติดเตียงได้รับการคัดกรองซึมเศร้า (2Q) ครอบคลุมทุกอำเภอ แต่ผู้สูงอายุกลุ่มเสี่ยงยังไม่ได้รับการประเมินโรคซึมเศร้า (9Q) ครบถ้วน

โอกาสในการพัฒนา

1. ขยายการดำเนินงานส่งเสริมสุขภาพผู้สูงอายุในกลุ่มสุขภาพดี
2. ช่วยเหลือดูแลกลุ่มเสี่ยงให้ได้รับการประเมินโรคซึมเศร้า (9Q) ครอบคลุม (ร้อยละ 100) เพื่อป้องกันไม่ให้เกิดปัญหาสุขภาพจิตที่อาจรุนแรงเพิ่มขึ้น
3. ให้สุขภาพจิตศึกษากับผู้สูงอายุติดบ้าน ติดเตียง ตลอดจนญาติผู้ดูแลอย่างสม่ำเสมอ

Functional based : สุขภาพดีวิถีใหม่

จำนวนสถานประกอบการประเมิน Thai Stop COVID 2 Plus (แห่ง)

- การประเมิน Covid Free Setting เป้าหมายสถานประกอบการ ขนาดใหญ่ประเมิน ร้อยละ 100 จำนวน 5 แห่ง ประเมินตนเองเข้ามาจำนวน 1 แห่ง คิดเป็นร้อยละ 20.00 เป้าหมายขนาดกลางประเมิน ร้อยละ 50 จำนวน 17 แห่ง ประเมินตนเองเข้ามา จำนวน 2 แห่ง คิดเป็นร้อยละ 11.76 ผลประเมินผ่านเกณฑ์

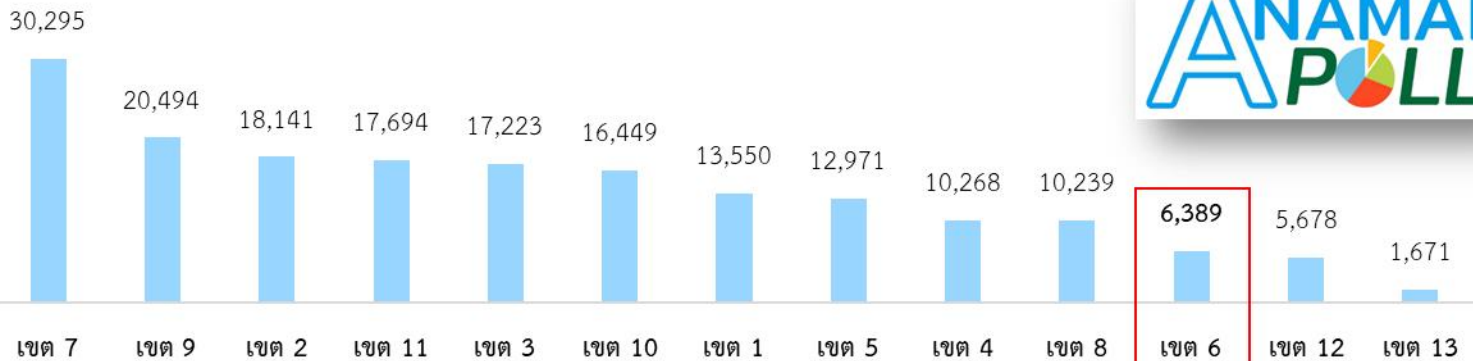
ที่มา : รายงาน Platform Thai Stop COVID Plus ข้อมูล ณ วันที่ 6 มิถุนายน 2565

คนรอบรู้สุขภาพ จังหวัดสระแก้ว (เป้าหมาย 84,749 คน)

จำนวน	THNVR	E-screening	BSE	H4U	Food 4 Health	Mental Health	รวม
	35,664	5	4,243	13,910	19	22,107	75,948

การสำรวจพฤติกรรมสุขภาพของประชาชนในการป้องกันโรคโควิด-19 รายเขตสุขภาพ

ที่มา: <https://sites.google.com/view/hia-surveillance> (ข้อมูลสะสม ณ วันที่ 1 ต.ค. 64 - 31 พ.ค. 65)



ประชาชนมีพฤติกรรมป้องกันโรคพึงประสงค์ "ครั้งที่ 22"

D : Distancing M : Mask wearing



64.71%



94.12%



94.12%

DMH = 65.13% (N=17)

ที่มา: <https://sites.google.com/view/hia-surveillance> (ข้อมูลสะสม ณ วันที่ 1 - 31 พ.ค. 65)

ผลการดำเนินงานสุขภาพดีวิถีใหม่

ข้อค้นพบ

1. มีการส่งเสริมและสนับสนุนให้บุคลากร สาธารณสุขและ อสม.เป็นต้นแบบส่งเสริมสุขภาพ
2. มีการสร้างกลุ่มก้าวหน้าใจของสถานบริการ สาธารณสุข องค์กร ชุมชน สถานศึกษา มีความครอบคลุมทั้งจังหวัด
3. สถานประกอบการขนาดใหญ่มีการประเมิน COVID Free Setting ผ่านเกณฑ์ ร้อยละ 100



โอกาสในการพัฒนา

1. ติดตาม/เร่งรัดการดำเนินงานก้าวหน้าใจ 5 ล้านบัญชีในโรงเรียนระดับพื้นที่
2. รณรงค์ สื่อสาร ประชาสัมพันธ์การตอบแบบสำรวจ Anamai poll ผ่านเครือข่ายในระดับพื้นที่



กรมอนามัย
ศูนย์อนามัยที่ 6 ชลบุรี

Area Based Obesity War

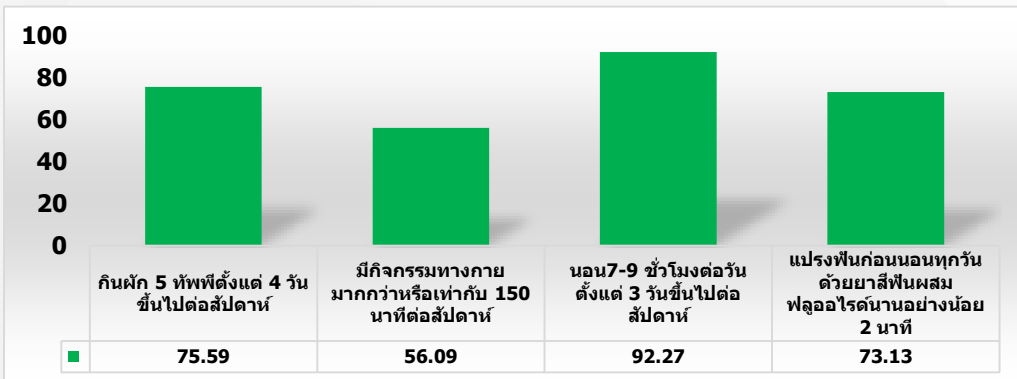


Area based : Obesity war

วัยทำงาน 272,495 คน 63.08 %
เขต 66.07 % ประเทศ 61.89 %

ช่วงอายุ ต่อดัน ร้อยละ 33.65
ตอนกลาง ร้อยละ 30.25
ตอนปลาย ร้อยละ 36.10

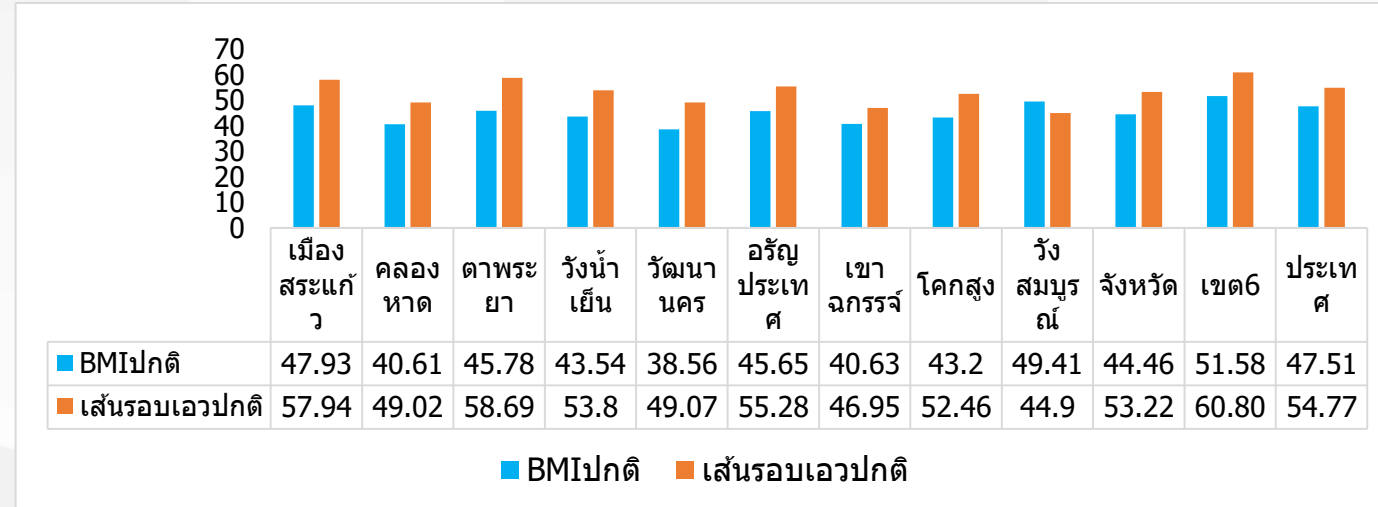
ร้อยละพฤติกรรมสุขภาพที่พึงประสงค์รายด้าน



พฤติกรรมสุขภาพที่พึงประสงค์ของวัยทำงาน (เป้าหมายร้อยละ 50)

เป้าหมายการสำรวจอายุ 25-59 ปี 17,256 คน ประชากรวัยทำงานที่มีพฤติกรรมสุขภาพที่พึงประสงค์อายุ จำนวน 6,323 ราย ร้อยละ 36.64 (ข้อมูลจาก H4U ณ วันที่ 31 พ.ค. 65)

ร้อยละประชากรวัยทำงานอายุ 18-59 ปี มีรอบเอวปกติและ BMI ปกติ เป้าหมาย ร้อยละ 51



ก้าวเท้าใจ

เขต 6 เป้าหมาย 468,319 ราย ผลงาน 281,870 ราย ร้อยละ 60.19

จ.สระแก้ว เป้าหมาย 42,374 ราย, ผลงาน 35,828 ราย ร้อยละ 84.55

โอกาสในการพัฒนา

- ขับเคลื่อนการดำเนินงานกิจกรรมก้าวเท้าใจ
- ปรับเปลี่ยนพฤติกรรมสุขภาพในผู้ที่มีความเสี่ยงสูง บูรณาการระหว่างสถานบริการสาธารณสุข บ้าน วัด อปท. โรงเรียน สถานประกอบการ



กรมอนามัย
ศูนย์อนามัยที่ 6 ชลบุรี

Thank you

