

แบบรายงานการตรวจราชการกระทรวงสาธารณสุข ประจำปีงบประมาณ พ.ศ.2565
ประเด็นที่ 4 สภาพัฒน์ใหม่
หัวข้อ วิทยทำงาน
จังหวัด ปราจีนบุรี เขตสุขภาพที่ 6 รอบที่ 2 /2565
วันที่ 7 - 8 กรกฎาคม 2565

1. หน่วยงานที่รับผิดชอบ (กรม/กอง/ศูนย์วิชาการ)

หน่วยงานผู้รับผิดชอบหลัก : สำนักงานป้องกันควบคุมโรคที่ 6 จังหวัดชลบุรี

หน่วยงานผู้รับผิดชอบร่วม : ศูนย์อนามัยที่ 6 ชลบุรี, ศูนย์สุขภาพจิตที่ 6, ศูนย์วิทยาศาสตร์การแพทย์ที่ 6, ศูนย์สนับสนุนบริการสุขภาพที่ 6 และศูนย์พัฒนาการสาธารณสุขมูลฐานภาคกลาง จังหวัดชลบุรี)

2. วิเคราะห์สถานการณ์ในพื้นที่ :

จังหวัดปราจีนบุรี มีประชากรวัยทำงานทั้งหมดจำนวน 281,775 คน คิดเป็นร้อยละ 64.92 ซึ่งมากกว่าระดับเขตสุขภาพที่ 6 (ร้อยละ 61.89) แต่น้อยกว่าระดับประเทศ (ร้อยละ 67.22) พบประชากรวัยทำงานตอนปลาย (อายุ 45-59 ปี) มากที่สุด จำนวน 95,577 คน ร้อยละ 33.92 รองลงมาวัยทำงานตอนต้น (อายุ 18-29 ปี) จำนวน 94,443 คน ร้อยละ 33.52 และวัยทำงานตอนกลาง (อายุ 30-44 ปี) จำนวน 91,755 คน ร้อยละ 32.56 (ที่มา: HDC วันที่ 27 มิถุนายน 2565)

ผลการดำเนินงานคนรอบรู้สุขภาพ ยังต่ำกว่าค่าเป้าหมาย (เป้าหมาย 74,587 คน ดำเนินการได้ 36,604 คน) ดังตารางที่ 1 สำหรับการดำเนินงานกิจกรรมก้าวท้าใจ (เป้าหมาย 37,294 คน มีการลงทะเบียนสมาชิกทั้งหมด 14,428 คน) ผลการดำเนินงานยังต่ำกว่าค่าเป้าหมาย มีการบูรณาการร่วมกับเครือข่าย ได้แก่ สถานบริการสาธารณสุข อปท. สถานศึกษา สถานประกอบการ เป็นต้น

ตารางที่ 1 ร้อยละของจำนวนสมาชิกก้าวท้าใจของเขตสุขภาพที่ 6

ที่มา: รายงานก้าวท้าใจ SS4 ข้อมูล ณ ณ วันที่ 27 มิถุนายน 2565

จังหวัด	เป้าหมาย	จำนวนสมาชิกทั้งหมด	จำนวนสมาชิกแยกตามเพศ		จำนวนสมาชิกแยกตามประเภท				
			ชาย	หญิง	ประชาชนทั่วไป	นักเรียน	อสม.	บุคลากรภาคเอกชน	บุคลากรภาครัฐ
ฉะเชิงเทรา	54,446	110,323	45,227	65,096	75,863	16,211	9,515	2,091	6,643
ตราด	17,264	22,932	3,324	19,589	17,005	833	2,990	44	2,059
สระแก้ว	42,374	35,887	12,275	23,605	21,949	5,049	6,037	120	2,733
ชลบุรี	118,369	53,968	18,749	35,219	25,495	9,969	7,637	2,252	8,615
ปราจีนบุรี	37,294	14,428	3,409	11,019	2,419	1,648	6,793	258	3,310
จันทบุรี	40,458	14,918	2,921	11,997	4,506	1,043	5,107	55	4,207
ระยอง	56,018	17,181	4,925	12,256	6,691	1,440	4,990	699	3,361
สมุทรปราการ	102,096	18,106	5,279	12,821	9,919	2,219	2,708	1,129	2,128
เขตสุขภาพที่ 6	468,319	287,743	96,109	191,602	163,847	38,412	45,777	6,648	33,056

กิจกรรม/กิจการ/สถานประกอบการปฏิบัติตามมาตรการ ร้อยละ 90

จังหวัดปราจีนบุรีมีสถานประกอบการ **ประเมิน Covid Free Setting** เป้าหมายสถานประกอบการขนาดใหญ่ประเมินร้อยละ 100 มีจำนวน 98 แห่ง ประเมินตนเองเข้ามาจำนวน 8 แห่ง คิดเป็นร้อยละ 8.16 ผลประเมินผ่านเกณฑ์ทั้งหมด เป้าหมายสถานประกอบการขนาดกลางประเมิน ร้อยละ 50 มีจำนวน 93 แห่ง ประเมินตนเองเข้ามา จำนวน 11 แห่ง คิดเป็นร้อยละ 11.83 ผลการประเมินผ่านเกณฑ์ทั้งหมด สถานประกอบการขนาดเล็กประเมินตนเองเข้ามา 9 แห่ง ผลการประเมินผ่านเกณฑ์ทั้งหมด ดังแผนภูมิที่ 1

ตารางที่ 1 จำนวนของสถานประกอบการ (โรงงาน) ที่ประเมิน Covid Free Setting แยกรายอำเภอ จังหวัดปราจีนบุรี

อำเภอ	โรงงานขนาดใหญ่				โรงงานขนาดกลาง				โรงงานขนาดเล็ก		
	เป้าหมาย	ผลงาน	ผ่าน	ร้อยละที่ผ่าน	เป้าหมาย	ผลงาน	ผ่าน	ร้อยละที่ผ่าน	ผลงาน	ผ่าน	ร้อยละที่ผ่าน
เมืองปราจีนบุรี	4	0	0	0	9	1	1	100	0	0	0
ประจันตคาม	1	0	0	0	1	0	0	0	0	0	0
บ้านสร้าง	2	1	1	100	4	4	4	100	0	0	0
ศรีมหาโพธิ์	46	2	2	100	42	2	2	100	5	5	100
ศรีมโหสถ	5	1	1	100	7	1	1	100	2	2	100
กบินทร์บุรี	40	4	4	100	29	3	3	100	2	2	100
นาดี	0	0	0	0	1	0	0	0	0	0	0
รวมทั้งจังหวัด	98	8	8	100	93	11	11	100	9	9	100

ที่มา: รายงาน Thai Stop COVID Plus ข้อมูล ณ วันที่ 27 มิถุนายน 2565

พฤติกรรมป้องกันโรคพิษประสงค์ ร้อยละ 80

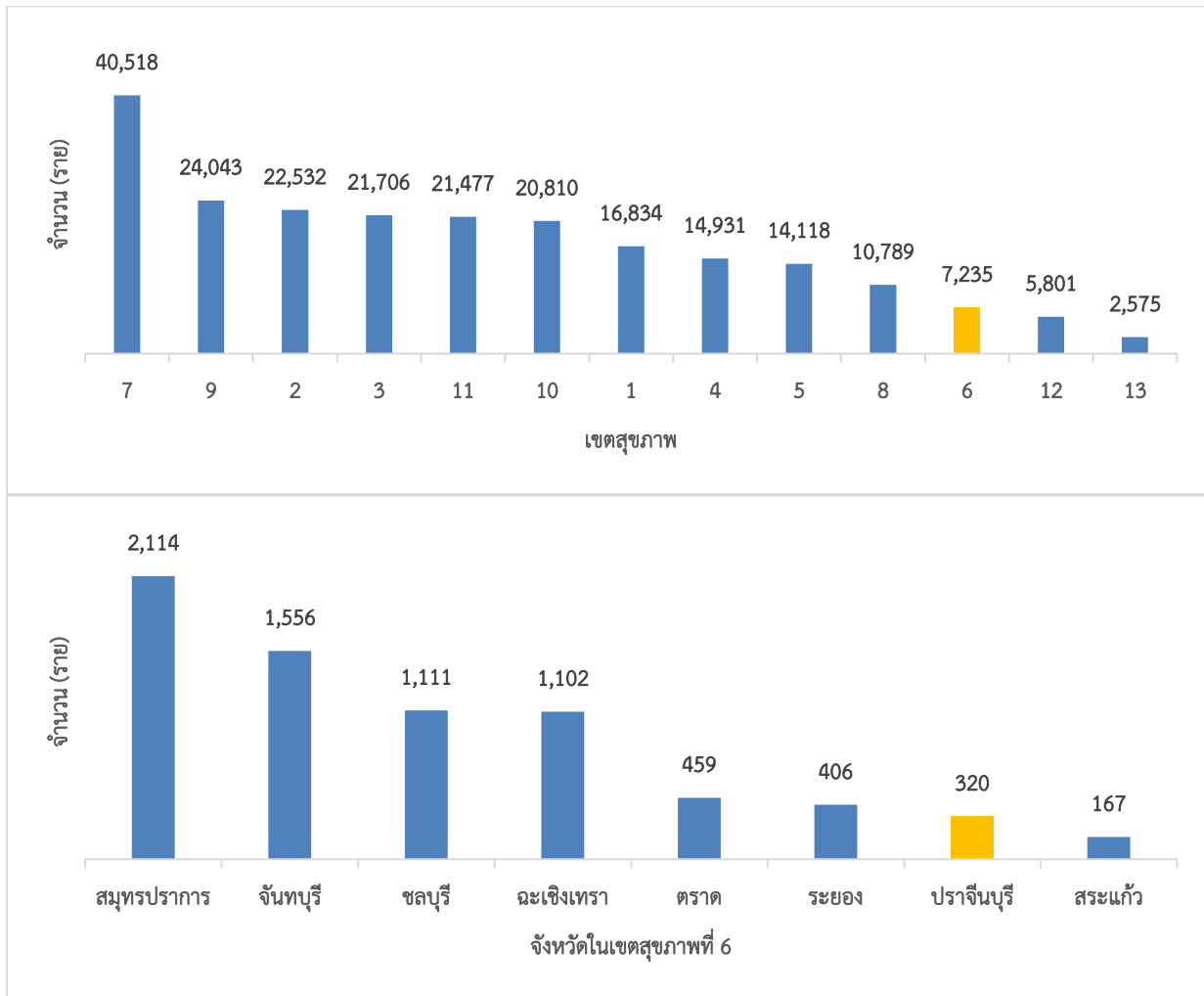
จากผลการสำรวจพฤติกรรมสุขภาพของประชาชนในการป้องกันโควิด-19 จังหวัดปราจีนบุรี ครั้งที่ 23 ระหว่างวันที่ 1-30 มิถุนายน 2565 พบว่าประชาชนมีพฤติกรรมป้องกันโรคพิษประสงค์ จำนวน 3 คน จากผู้ตอบแบบสอบถามทั้งหมด 3 คน คิดเป็นร้อยละ 100 แบ่งเป็นพฤติกรรมด้านการเว้นระยะห่างอย่างน้อย 1-2 เมตร (D : Distancing) ร้อยละ 100 การสวมหน้ากากตลอดเวลาในที่สาธารณะ (M : Wearing) ร้อยละ 100 และการล้างมือหลังสัมผัสสิ่งสกปรกด้วยสบู่และน้ำหรือเจลแอลกอฮอล์ (H : Hand washing) ร้อยละ 100 เมื่อพิจารณารายด้านของพฤติกรรมป้องกันตนเองเพื่อลดความเสี่ยงในการแพร่ระบาดของโรคโควิด-19 ที่ประชาชนทำเป็นประจำได้ดีที่สุด คือ การเว้นระยะห่างอย่างน้อย 1-2 เมตร สวมหน้ากากตลอดเวลา ในสถานที่สาธารณะ สวมหน้ากากเมื่อเข้าสถานที่ปิด เมื่อใกล้ชิดผู้ป่วย/ผู้เสี่ยงสูง หรือเมื่อร่วมกิจกรรมที่มีคนรวมตัวกันหนาแน่น ล้างมือเป็นประจำด้วยสบู่และน้ำหรือแอลกอฮอล์ หลีกเลี่ยงการใช้มือสัมผัสใบหน้า ตา จมูก ปาก ทำความสะอาดและฆ่าเชื้อพื้นผิวสัมผัสบ่อย ตรวจ ATK เมื่อสงสัยว่าตนเองเสี่ยงติดเชื้อ แยกขยะ หน้ากาก ชุด ATK ที่ใช้แล้วก่อนทิ้ง แยกของใช้ส่วนตัว ไม่ใช้ร่วมกับผู้อื่น แยกอาหารเป็นส่วนตัวและนั่งกิน ห่างจากผู้อื่น 1-2 เมตร งดป๊อวย สวมหน้ากากอนามัยตลอดเวลาเมื่ออยู่ใกล้ผู้อื่น 1 เมตร ทั้งในบ้านและนอกบ้าน และงดป๊อวย เข้ารับบริการทางการแพทย์และปฏิบัติตามคำแนะนำ ร้อยละ 100 ส่วนพฤติกรรม การป้องกันตนเองเพื่อลดความเสี่ยงในการแพร่ระบาดของโรคโควิด-19 ที่ประชาชนทำเป็นประจำได้น้อย คือ การหลีกเลี่ยงการเข้าร่วมกิจกรรมที่เสี่ยงสูง ร้อยละ 66.67 และในช่วงของการสำรวจพบว่าประชาชนมีความรู้สึกกังวลต่อสถานการณ์ในระดับกังวลปานกลางมากที่สุด ร้อยละ 66.67 รองลงมาคือ กังวลมาก ร้อยละ 33.33

ตารางที่ 2 จำนวนผู้ตอบแบบสำรวจพฤติกรรมสุขภาพของประชาชนในการป้องกันโควิด-19 ครั้งที่ 15 - 23 จังหวัดปราจีนบุรี

อำเภอ/ครั้งที่	15	16	17	18	19	20	21	22	23	รวม
เมือง	21	8	13	18	16	19	25	1	3	124
กบินทร์บุรี	2	1	7	14	1	8	6	0	0	39
นาดี	1	0	0	14	4	8	1	1	0	29
บ้านสร้าง	4	0	1	1	0	3	11	0	0	20
ประจันตคาม	9	0	1	3	4	4	1	0	0	22
ศรีมหาโพธิ์	11	0	4	12	8	26	7	4	0	72
ศรีมโหสถ	4	0	3	0	0	1	6	0	0	14
รวม	52	9	29	62	33	69	57	6	3	320

ที่มา: <https://sites.google.com/view/hia-surveillance> (ข้อมูลสะสม ณ วันที่ 1 ต.ค. 64 - 30 มิ.ย. 65)

แผนภูมิที่ 2 จำนวนผู้ตอบแบบสำรวจพฤติกรรมสุขภาพของประชาชนในการป้องกันโควิด-19 แบ่งตาม รายเขตสุขภาพ และจังหวัดในเขตสุขภาพที่ 6



ที่มา: stopcovid.anamai.mogh.go.th (ข้อมูลสะสม ณ วันที่ 1 ต.ค. 64 – 30 มิ.ย. 65)

ปัญหา/สาเหตุ	แผน /กิจกรรมการแก้ไขปัญหา	ความก้าวหน้า/ ผลการดำเนินงาน
- จำนวนประชากรที่เข้าร่วมกิจกรรมก้าวทำใจ 5 ล้านบัญชี	- แผนขับเคลื่อนการดำเนินงานประเด็นก้าวทำใจ บูรณาการร่วมกับภาคีเครือข่าย setting ส่งเสริมประยุกต์ใช้กับการส่งเสริมกิจกรรมทางกาย ผ่าน Digital Health Platform “ก้าวทำใจ” ไปยังกลุ่มเป้าหมาย	อยู่ระหว่างดำเนินการ - ขับเคลื่อนผ่าน Digital Health Platform “แพลตฟอร์มก้าวทำใจ” มีการติดตามผลการดำเนินงานทุกอำเภอ
- กิจกรรม /กิจกรรม / สถานประกอบการ ปฏิบัติตามมาตรการ ร้อยละ 90	- สถานประกอบการประเมินตนเองใน Platform Thai Stop COVID 2 Plus ประเมินเฝ้าระวังการปฏิบัติตามมาตรการ	- ติดตามและเฝ้าระวังการปฏิบัติตามมาตรการ
- จำนวนผู้ตอบแบบสำรวจแบบสำรวจ	1. ขับเคลื่อนการดำเนินงานสำรวจแบบสำรวจพฤติกรรมสุขภาพของประชาชนในการป้องกันโควิด-19	- อยู่ระหว่างดำเนินการ

ปัญหา/สาเหตุ	แผน /กิจกรรมการแก้ไขปัญหา	ความก้าวหน้า/ ผลการดำเนินงาน
พฤติกรรมสุขภาพ ของประชาชนในการ ป้องกันโควิด-19 น้อย	ผ่านทางช่องทางต่างๆ เช่น Facebook, กลุ่ม line และ ช่องทางอื่นๆ สร้างแรงจูงใจผู้ที่ร่วมตอบแบบสำรวจฯ 2. คืบข้อมูลผลการสำรวจแบบสำรวจพฤติกรรมสุขภาพ ของประชาชนในการป้องกันโควิด-19 ภายใน 1 อาทิตย์ หลังจากการสำรวจฯในแต่ละครั้งเสร็จสิ้น ให้จังหวัด เพื่อให้จังหวัดทราบถึงสถานการณ์การตอบแบบสำรวจ 3. ขับเคลื่อนผ่านเวทีการประชุม คณะทำงานตอบโต้ ภาวะฉุกเฉินและสาธารณสุขด้านส่งเสริมสุขภาพและ อนามัยสิ่งแวดล้อม ระดับเขตสุขภาพที่ 6 เพื่อให้ ผู้บริหารนำไปสั่งการในระดับพื้นที่	- ศูนย์อนามัยที่ 6 ประชาสัมพันธ์ สื่อสารข้อมูล ไปยังผู้รับผิดชอบงาน ของจังหวัด ผ่านช่องทางต่างๆ เช่น Page Facebook/ Line group / หนังสือขอความร่วมมือและชี้แจง แนวทางจากกรมอนามัย

3. นวัตกรรม/ตัวอย่างที่ดี - ไม่มี -

4. ข้อเสนอแนะของผู้มีเทศ

4.1 สำหรับพื้นที่

- ดำเนินการกิจกรรมก้าวเท้าใจครอบคลุมประชากรยังไม่ถึงค่าเป้าหมาย เน้นกลุ่มเป้าหมายสถานศึกษา
- เผยแพร่แบบสำรวจพฤติกรรมสุขภาพของประชาชนในการป้องกันโรคโควิด-19 ลงสู่ระดับอำเภอ ตำบล และภาคีเครือข่าย กลุ่มต่างๆ ในชุมชน เพื่อทราบถึงสถานการณ์พฤติกรรมสุขภาพของประชาชนในการป้องกันโรคโควิด-19

4.2 สำหรับเขตสุขภาพที่ 6 และส่วนกลาง

โครงการ 10 ล้านครอบครัวไทยออกกำลังกายเพื่อสุขภาพ ศูนย์อนามัยที่ 6 จะมีการดำเนินการดึงข้อมูล และวิเคราะห์รายงานความก้าวหน้าให้กับจังหวัดทุกวันที่ 25 ของทุกเดือน และส่งผลให้แต่ละจังหวัดเพื่อนำไปจัดกิจกรรมที่เหมาะสมของแต่ละพื้นที่และนำข้อมูลผลสำรวจอนามัยโพลที่มีการสำรวจในทุก 1 เดือนมาวิเคราะห์ข้อมูล เพื่อใช้วางแผนในการจัดการมาตรการ สื่อสารและเน้นย้ำการปฏิบัติตนตามมาตรการป้องกันโรคโควิด-19

ผู้รายงาน : นางอารยา เกษมสำราญกุล

ตำแหน่ง : พยาบาลวิชาชีพชำนาญการพิเศษ

โทร : 080 565 2195

E – mail: arayahpc6@gmail.com

ผู้ตรวจรายงาน : นางยุพา ชัยเพ็ชร

ตำแหน่ง : นักวิชาการสาธารณสุขเชี่ยวชาญ (ด้านโภชนาการ)

โทรศัพท์ : 094 479 4115

วัน/เดือน/ปี : 6 กรกฎาคม 2565