

แบบรายงานการตรวจราชการระดับเขตสุขภาพ ประจำปีงบประมาณ พ.ศ. 2562

คณะที่ 1 การส่งเสริมสุขภาพป้องกันโรคและการจัดการสุขภาพ

หัวข้อ การบริหารจัดการสิ่งแวดล้อม

เขตสุขภาพที่ 6 รอบที่ 2 ปีงบประมาณ พ.ศ. 2562

1. ประเด็นการตรวจราชการ

ร้อยละของโรงพยาบาลที่พัฒนาอนามัยสิ่งแวดล้อมได้ตามเกณฑ์ Green & CLEAN Hospital

- 1.1 รพ.ผ่านเกณฑ์ฯ ระดับพื้นฐานขึ้นไป ร้อยละ 100
- 1.2 รพ.ผ่านเกณฑ์ฯ ระดับดีขึ้นไป ร้อยละ 85
- 1.3 รพ.ผ่านเกณฑ์ฯ ระดับดีมากขึ้นไป ร้อยละ 40
- 1.4 รพ.ผ่านเกณฑ์ระดับดีมาก Plus อย่างน้อยจังหวัดละ 1 แห่ง

- ประเด็นที่มุ่งเน้น

1. มีการผลักดันสนับสนุนการพัฒนา GREEN & CLEAN Hospital ในพื้นที่โดย
การพัฒนายกระดับ (ระดับดี ดีมาก ดีมาก plus) และการประเมิน (Re-accreditation)
2. พัฒนาอนามัยสิ่งแวดล้อมตามเกณฑ์ GREEN & CLEAN Hospital + การบูรณาการกับงาน
อาหารปลอดภัย และงานอาชีพเวชศาสตร์ กับหน่วยงานวิชาการภายในกระทรวง
3. มีแผนพัฒนาและแผนสนับสนุนอย่างต่อเนื่อง

2. สถานการณ์

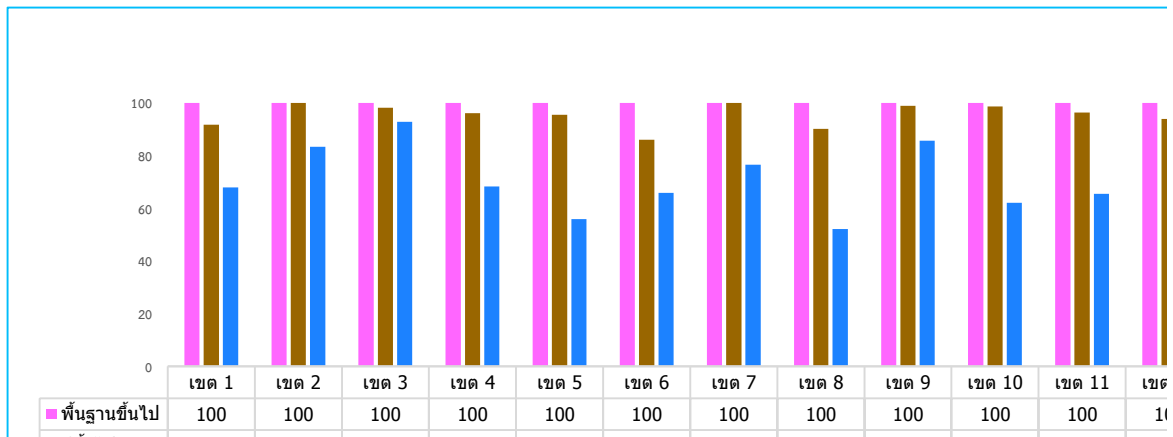
2.1 สถานการณ์ระดับประเทศ (ข้อมูล ณ. วันที่ 30 กค. 62)

1. โรงพยาบาลผ่านเกณฑ์ระดับพื้นฐานขึ้นไป ร้อยละ 100
2. โรงพยาบาลผ่านเกณฑ์ระดับดีขึ้นไป ร้อยละ 95.20
3. โรงพยาบาลผ่านเกณฑ์ระดับดีมากขึ้นไป ร้อยละ 68.06

2.2 สถานการณ์ระดับเขต (ข้อมูล ณ. วันที่ 31 ก.ค 62)

1. โรงพยาบาลผ่านเกณฑ์ระดับพื้นฐานขึ้นไป ร้อยละ 100
2. โรงพยาบาลผ่านเกณฑ์ระดับดีขึ้นไป ร้อยละ 86.08
3. โรงพยาบาลผ่านเกณฑ์ระดับดีมากขึ้นไป ร้อยละ 65.82
4. โรงพยาบาลผ่านเกณฑ์ระดับดีมาก Plus ร้อยละ 29.11

แผนภูมิที่ 1 ร้อยละของโรงพยาบาลที่พัฒนาได้ตามเกณฑ์ Green & Clean Hospital จำแนกรายเขต
(ข้อมูล ณ. วันที่ 30 ก.ค. 62)



จากแผนภูมิที่ 1 พบว่า โรงพยาบาลในเขตสุขภาพที่ 6 ผ่านเกณฑ์ทุกระดับ

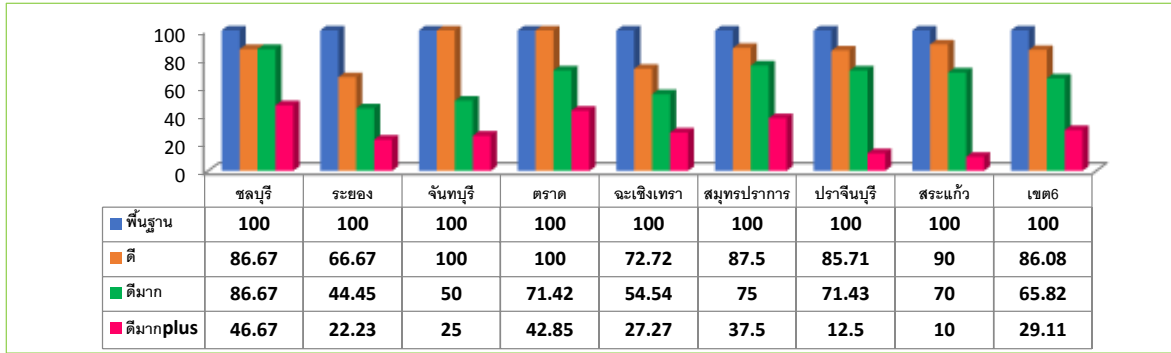
2.3 สถานการณ์ระดับจังหวัด รายละเอียดแสดงในตารางที่ 1

ตารางที่ 1 แสดงจำนวนโรงพยาบาลที่ผ่านระดับพื้นฐาน ระดับดี ระดับดีมาก ดีมากPLUS แยกรายจังหวัด

จังหวัด	โรงพยาบาลทั้งหมด (แห่ง)	โรงพยาบาลที่ผ่านเกณฑ์			
		ระดับพื้นฐาน (แห่ง)	ระดับดี (แห่ง)	ระดับดีมาก (แห่ง)	ระดับดีดีมากPLUS (แห่ง)
สมุทรปราการ	8	8	7	6	3
ชลบุรี	15	15	13	13	7
ระยอง	9	9	6	4	2
จันทบุรี	12	12	12	6	3
ตราด	7	7	7	5	3
ฉะเชิงเทรา	11	11	8	6	3
ปราจีนบุรี	7	7	6	5	1
สระแก้ว	10	10	9	7	1
รวมทั้งหมด	79	79	68	52	23

ที่มา: รายงานจากสำนักงานสาธารณสุขจังหวัด เขต 6 และการนิเทศงานเขต วันที่ 31 ก.ค 62
จากตารางที่ 1 จะเห็นว่าโรงพยาบาลในเขตสุขภาพที่ 6 ส่วนใหญ่กำลังพัฒนาสู่ระดับดีและดีมาก

แผนภูมิที่ 2 ร้อยละของโรงพยาบาลที่พัฒนาได้ตามเกณฑ์ Green&Clean เขตสุขภาพที่ 6 จำแนกรายจังหวัด



จากกราฟ พบว่า จังหวัดที่ผ่านการประเมินโรงพยาบาล GREEN CLEAN เกณฑ์ระดับพื้นฐาน ผ่านเป้าหมายร้อยละ 100, เกณฑ์ระดับดี ผ่านเป้าหมายร้อยละ 85 ยกเว้นจังหวัดระยองและฉะเชิงเทราที่ต้องขับเคลื่อนต่อไป, เกณฑ์ระดับดีมาก ผ่านเป้าหมายร้อยละ 40 และเกณฑ์ดีมากPlus ผ่านเป้าหมายทุกจังหวัด

3. ประเด็นสำคัญที่เป็นความเสี่ยงต่อการทำให้การขับเคลื่อนนโยบายหรือการดำเนินงานไม่ประสบความสำเร็จ (Key Risk Area/ Key Risk Factor) ซึ่งได้จากการวินิจฉัย ประมวล วิเคราะห์ สังเคราะห์ จากการตรวจติดตาม

จากการตรวจติดตามจังหวัดต่างๆ ได้ให้ความสำคัญในการดำเนินงานในทุกๆระดับ โดยมีแผนสนับสนุนการดำเนินงาน และแผนการพัฒนาโรงพยาบาลให้ผ่านเกณฑ์ในระดับดี ระดับดีมาก และดีมาก plus เพิ่มขึ้นเป็นจำนวนมาก แสดงให้เห็นถึงความมุ่งมั่นและความตั้งใจของจังหวัดในการติดตามการพัฒนาของโรงพยาบาลในแต่ละแห่ง แต่การจะพัฒนาโรงพยาบาลให้มีคุณภาพและยั่งยืนนั้นค่อนข้างยากต้องอาศัยทีมงานทั้งระดับผู้บริหารและปฏิบัติในทุกๆระดับทั้งจังหวัด อำเภอ และโรงพยาบาล รวมทั้งภาคีเครือข่ายภายนอกในการสร้างความยั่งยืนและต่อยอดการพัฒนาไปไม่หยุด ตลอดจนการทำ KM ก็มีความสำคัญมากควรมีการทำอย่างต่อเนื่องเพื่อให้มีการต่อยอดในการพัฒนา

4. ปัญหา อุปสรรค และข้อเสนอแนะ

ปัญหา/อุปสรรค/ที่ทำให้การดำเนินงานไม่บรรลุวัตถุประสงค์	ข้อเสนอแนะที่ให้ต่อหน่วยรับตรวจ	สิ่งที่ผู้ทำหน้าที่ตรวจราชการรับไปประสาน หรือ ดำเนินการต่อ
1.ระบบบำบัดน้ำเสียเก่าและชำรุดรองรับไม่เพียงพอกับการบริการ	เตรียมแผนการพัฒนาและแบบแปลนไว้ให้พร้อมเพื่อขอรับงบประมาณ	-
2.การพัฒนาห้องส้วมในOPD และ IPD.	วางแผนการพัฒนาเพื่อปรับปรุงและซ่อมบำรุงให้ใช้งานได้ตลอดเวลา	-
3.การจัดซื้อเครื่องล้างภาชนะ หรือ เครื่องอบภาชนะในโรงครัว	วางแผนการจัดซื้อ	-
4.การวิเคราะห์ MPN จุลินทรีย์ใน	ควรเตรียมการพัฒนาหรือจัดหา	-

อาหารโดยวิธีการประมาณ (estimation) เพื่อตรวจอาหารจากโรงครัวของโรงพยาบาล	สถานที่ส่งตรวจตัวอย่างอาหาร	
---	-----------------------------	--

5. ข้อเสนอแนะต่อนโยบาย /ต่อส่วนกลาง /ต่อผู้บริหาร /ต่อระเบียบ กฎหมาย

ควรมีแผนสนับสนุนการพัฒนาและระบบสนับสนุนที่ชัดเจนทั้งในระยะสั้นและระยะยาว

6. นวัตกรรมที่สามารถเป็นแบบอย่าง มีดังนี้

จังหวัดชลบุรี:

1. มาตรการประหยัดพลังงาน โดยมีระบบตรวจวัด บันทึก และแจ้งเตือนอุณหภูมิทางอินเทอร์เน็ต เพื่อลดภาระงานจัดเก็บข้อมูล ลดเอกสาร เพิ่มความแม่นยำและความเป็นปัจจุบันของการบันทึกข้อมูล ทำให้สนับสนุนการจัดการพลังงานได้มีประสิทธิภาพมาก ของโรงพยาบาลสตึกที่บกม.10 ชลบุรี อำเภอสัตหีบ

2. พื้นที่เกษตรอินทรีย์ GAP ต้นแบบสู่โรงพยาบาลปลอดภัย เช่น โรงพยาบาลหนองใหญ่ โรงพยาบาลพนสนิมคม และโรงพยาบาลพานทอง

จังหวัดระยอง:

1. การลดมูลฝอยอินทรีย์ โดยใช้หลุมหมักมูลฝอยอินทรีย์ เพื่อเป็นปุ๋ยในโรงพยาบาลโดยไม่ต้องซื้อปุ๋ยเคมี และการใช้น้ำหมักในการทำความสะอาดแทนสารเคมีของรพท.เฉลิมพระเกียรติสมเด็จพระเทพรัตนราชสุดาฯ สยามบรมราชกุมารี และโรงพยาบาลบ้านค่าย ตามลำดับ

จังหวัดตราด:

1. การบูรณาการพัฒนาชุมชนเข้มแข็งที่เชื่อมโยงกับหน่วยบริการโดยพัฒนาการดำเนินงานหมู่บ้านสุขภาวะสีเขียว ร่วมกับ Green and Clean Hospital และ รพ.สต. ทิดดาว เป็นการดำเนินงานระดับหมู่บ้าน 40 แห่ง

จังหวัดสมุทรปราการ:

1. การนำเกลือมาใช้ในงานซักฟอกเพื่อลดคราบและกลิ่นเลือดแทนการใช้สารเคมี โดยสามารถลดการใช้ผงซักฟอก 92% ของโรงพยาบาลสมุทรปราการ และ การนำเศษวัสดุต่างๆมาประดิษฐ์ใช้ในการดูแลผู้ป่วยของโรงพยาบาลต่างๆ ในจังหวัด

จังหวัดจันทบุรี:

1. การแก้ปัญหาและการดูแลอาหารปลอดภัยเชิงระบบแบบขยายกระจายชุมชน เน้นผลผลิตวัตถุดิบและอาหารที่ปลอดภัย ของโรงพยาบาลพระปกเกล้า

จังหวัดฉะเชิงเทรา:

1. นวัตกรรมลดการใช้พลังงานไฟฟ้า โดยปรับโครงสร้างของอาคาร ของโรงพยาบาลบางคล้า
2. สร้างระบบการเพิ่มแรงดันน้ำวิธีทางกลศาสตร์ เพื่อประหยัดพลังงาน โดยใช้ระบบท่อเพิ่มแรงดัน (แอร์แวร์) ของโรงพยาบาลศรีมหาโพธิ

จังหวัดสระแก้ว:

1. ต้นแบบในการพัฒนา สถานที่ทำงานน่าอยู่ทำงาน (Healthy Work Place) ในหน่วยบริการอย่างต่อเนื่อง นับถึงปัจจุบันเป็นระยะเวลา 6 ปี เป็นรากฐานในการพัฒนา GREEN & CLEAN Hospital

ผู้รายงาน: นายสิทธิทัศน์ ภาณินุศย์

ตำแหน่ง: นักวิชาการสาธารณสุขชำนาญการพิเศษ

วัน/เดือน/ปี: 7 สิงหาคม 2562

โทร: 0986394935

E-mail: actenator@gmail.com

ผู้ตรวจรายงาน: นางยุพา ชัยเพชร

ตำแหน่ง: นักวิชาการสาธารณสุขเชี่ยวชาญ (ด้านโภชนาการ)

วัน/เดือน/ปี: 7 สิงหาคม 2562

โทร: 0944794115

E-mail: yupha_dang@hotmail.com