

ผลประเมินความผูกพันของบุคลากรต่อกรมอนามัย

ศูนย์อนามัยที่ 6 ชลบุรี

ประจำปี 2567



ข้อมูลทั่วไป

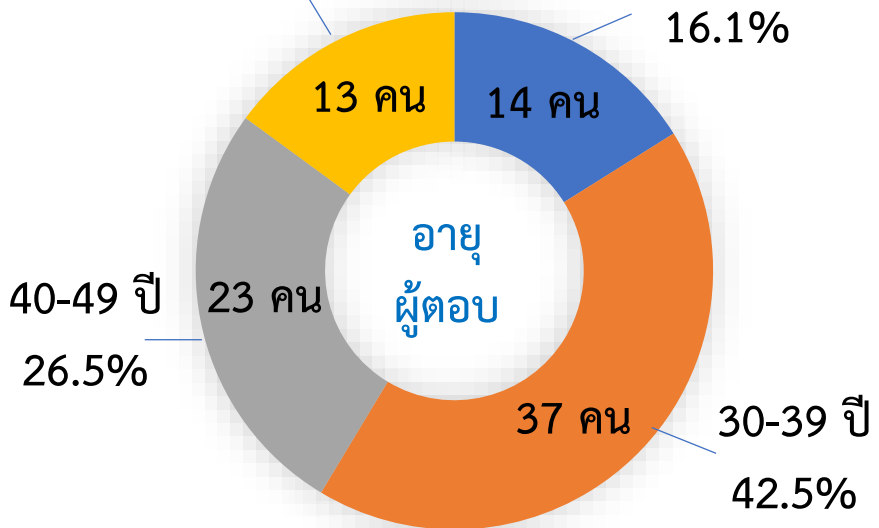


50 ปีขึ้นไป

14.9%

อายุ < 30 ปี

16.1%



ลูกจ้างประจำ 4.6 %

พนักงานราชการ 13.8 %



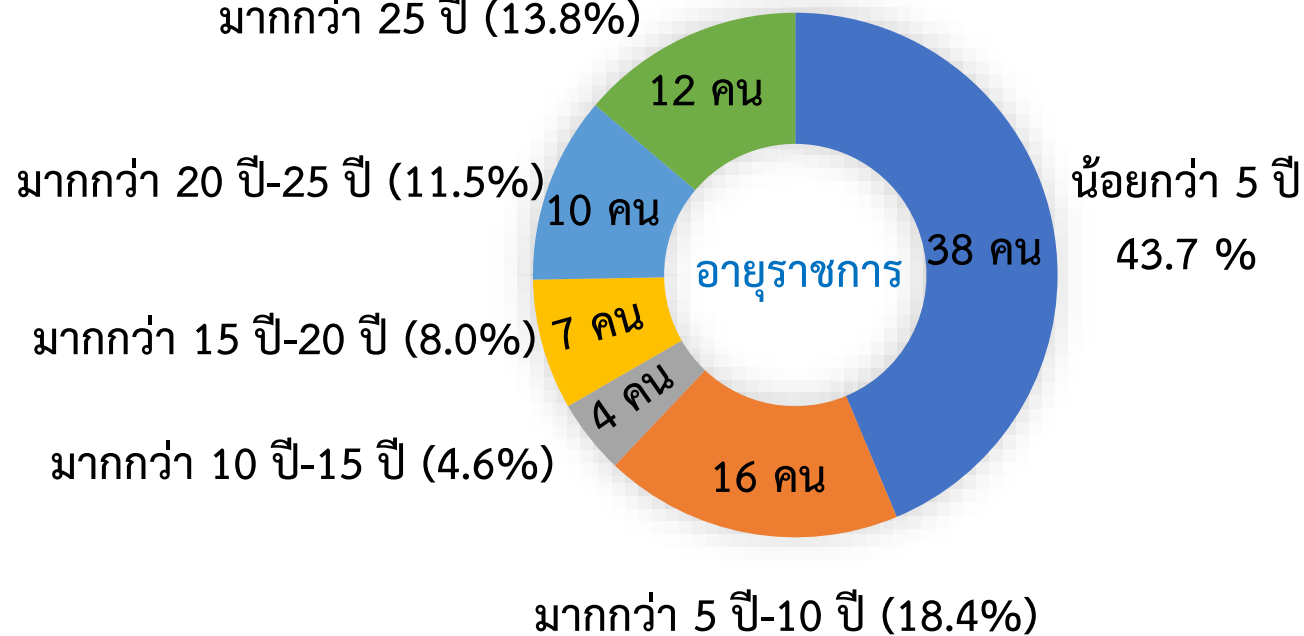
มากกว่า 25 ปี (13.8%)

มากกว่า 20 ปี-25 ปี (11.5%)

มากกว่า 15 ปี-20 ปี (8.0%)

มากกว่า 10 ปี-15 ปี (4.6%)

มากกว่า 5 ปี-10 ปี (18.4%)



**ความคิดเห็น/ความรู้สึกที่มีต่อปัจจัยซึ่งส่งผลกระทบต่อระดับ
ความผูกพันของบุคลากร**

ประเด็นคำถาม	ร้อยละความผูกพัน
1. ความคิดเห็นเกี่ยวกับความสุขโดยรวม	77.6
2. การสนับสนุนองค์กรและการมีส่วนร่วมของการปฏิบัติงาน	77.1
3. การพัฒนาบุคลากรให้มีความรู้ ทักษะ และมีเครือข่ายในการปฏิบัติงาน	68.2
4. การส่งเสริมอาชีพ สร้างรายได้	60.9
5. การสร้างบรรยากาศที่ดีในการปฏิบัติงาน	73.0
6. การสนับสนุนสวัสดิการให้กับบุคลากร	61.9
7. การเสริมสร้างแรงจูงใจในการทำงาน	70.3
ร้อยละความผูกพันภาพรวม	69.9