



# สถานการณ์กลุ่มวัยรุ่น

การตั้งครรภ์ในหญิงอายุน้อยกว่า 20 ปี

การคุมกำเนิดด้วยวิธีสมัยใหม่

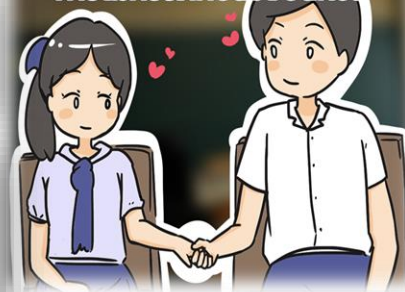
การคุมกำเนิดด้วยวิธีกึ่งถาวร

## เขตสุขภาพที่ 6

มองมุมใหม่ **การคุมกำเนิด**  
กับ "สิทธิพื้นฐานของวัยรุ่น"

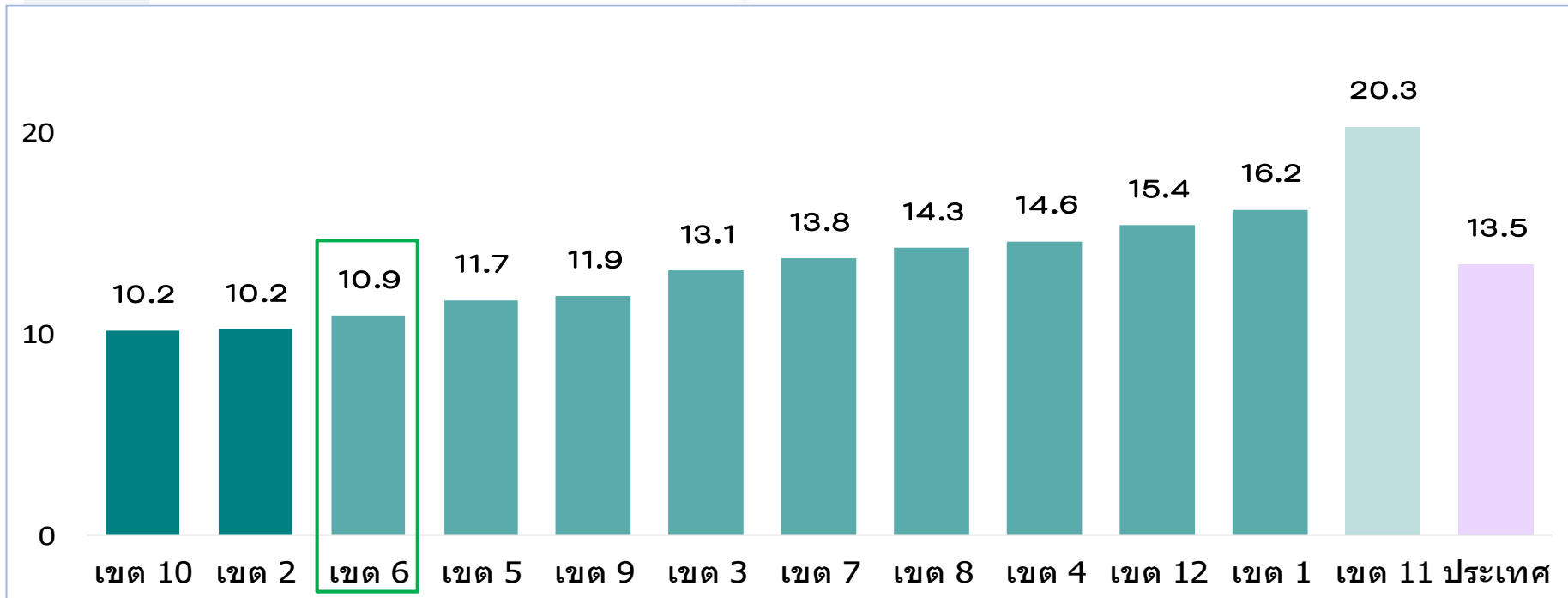


การตั้งครรภ์ก่อนวัยอันควร



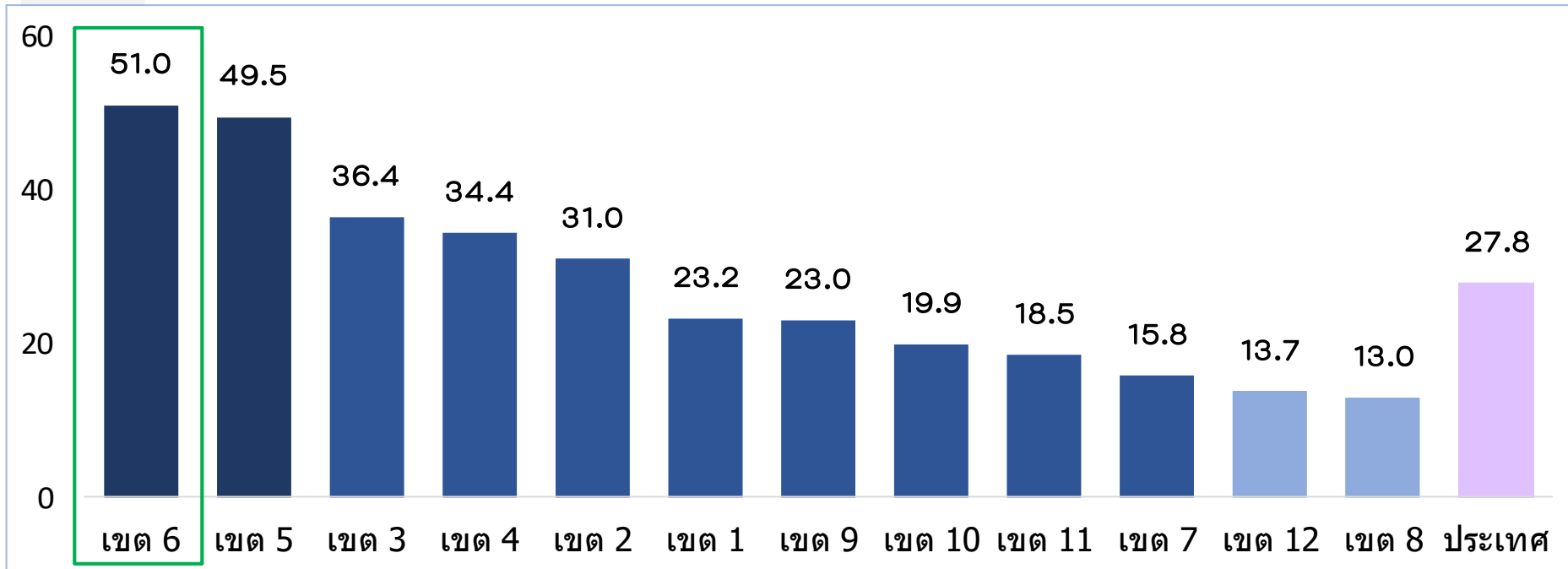


## การตั้งครรภ์ซ้ำในหญิงอายุน้อยกว่า 20 ปี รายเขตสุขภาพ ปี 2564



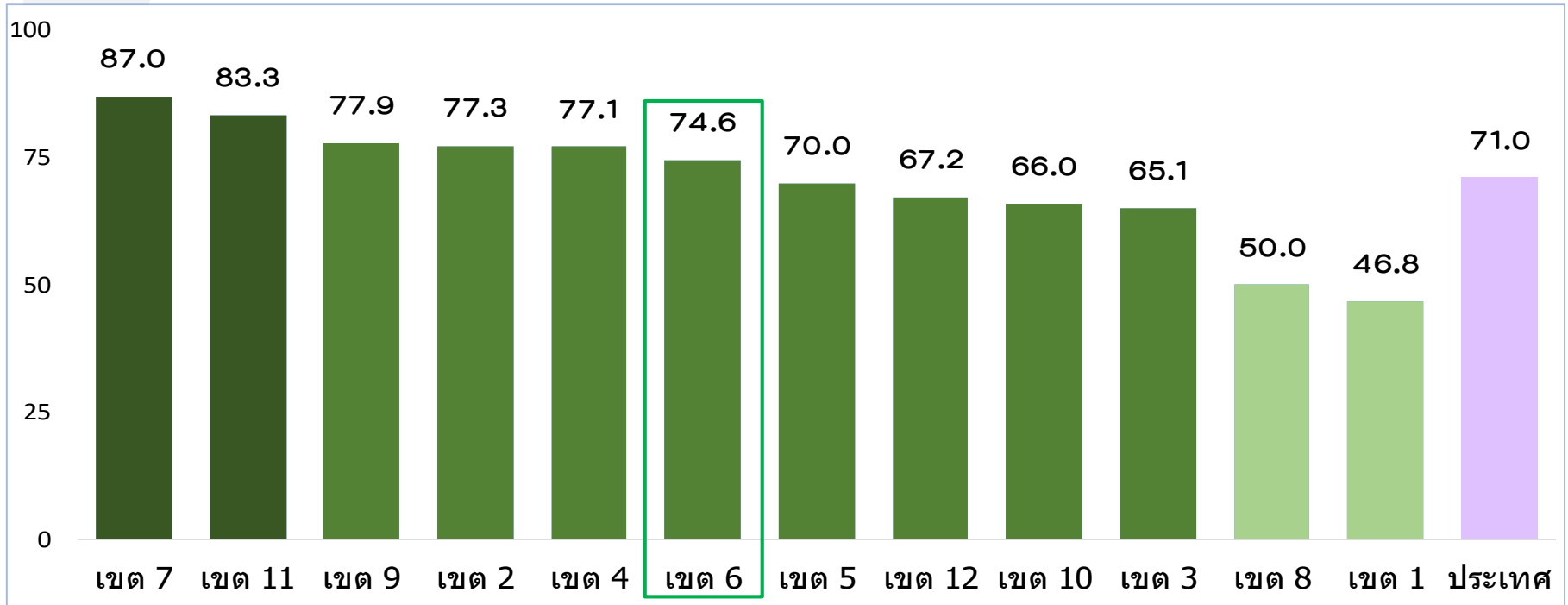


## หญิงอายุน้อยกว่า 20 ปี ได้รับการคุมกำเนิดด้วยวิธีสมัยใหม่ (Modern Methods) หลังคลอดหรือหลังแท้ง รายเขตสุขภาพ 6 ปี 2564





## หญิงไทยอายุน้อยกว่า 20 ปี หลังคลอดหรือหลังแท้งที่คุมกำเนิดได้รับการคุมกำเนิดด้วยวิธีกึ่งถาวร รายเขตสุขภาพ ปี 2564

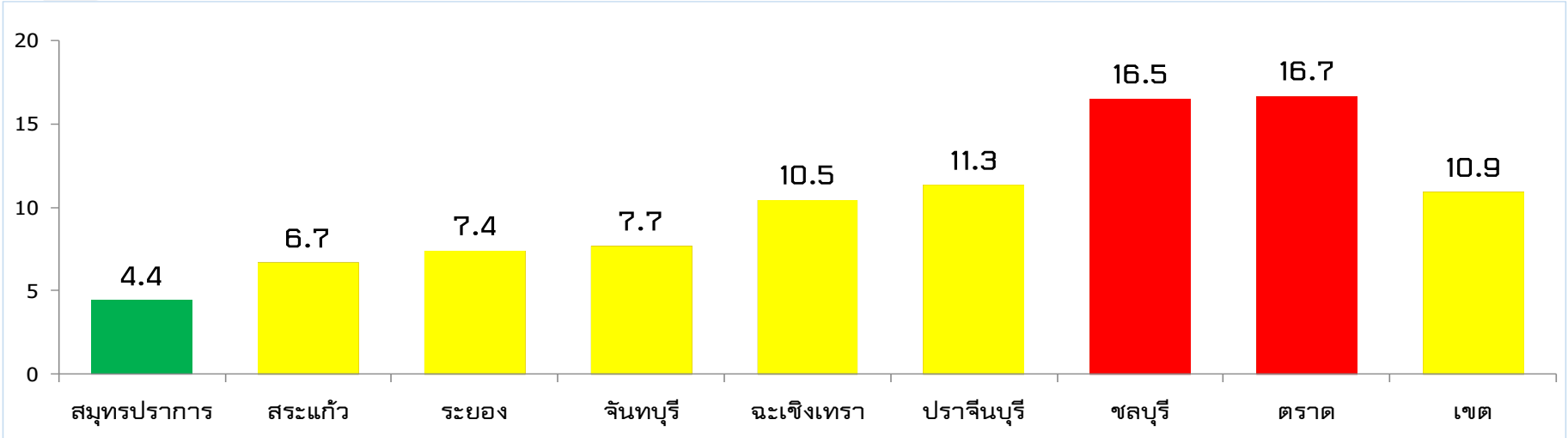




## การตั้งครรภ์ซ้ำในหญิงอายุน้อยกว่า 20 ปี เขตสุขภาพที่ 6 ปี 2564

$\bar{X} = 10.1$        $SD = 4.2$

เขียว  $\bar{X} - 1SD < 5.9$       เหลือง  $\bar{X} \pm SD. 5.9 - 14.4$       แดง  $\bar{X} + 1SD > 14.4$



การตั้งครรภ์ซ้ำในหญิงอายุน้อยกว่า 20 ปี ระดับเขตสุขภาพที่ 6 พบร้อยละ 10.9 จังหวัดสมุทรปราการพบน้อยที่สุด ร้อยละ 4.4 รองลงมาคือจังหวัดสระแก้วและจังหวัดระยอง พบร้อยละ 6.7 และ 7.4 ตามลำดับ ส่วนจังหวัดที่มีหญิงตั้งครรภ์ซ้ำมากที่สุดคือ จังหวัดตราด ร้อยละ 16.7



# ศูนย์อนามัยที่ 6 ชลบุรี ( Regional Health Promotion Center 6 )

กรมอนามัย

## หญิงอายุน้อยกว่า 20 ปี ได้รับบริการคุมกำเนิดด้วยวิธีสมัยใหม่ (Modern Methods) หลังคลอดหรือหลังแท้ง เขตสุขภาพที่ 6 ปี 2564

$\bar{X} = 47.1$

SD. = 21.4



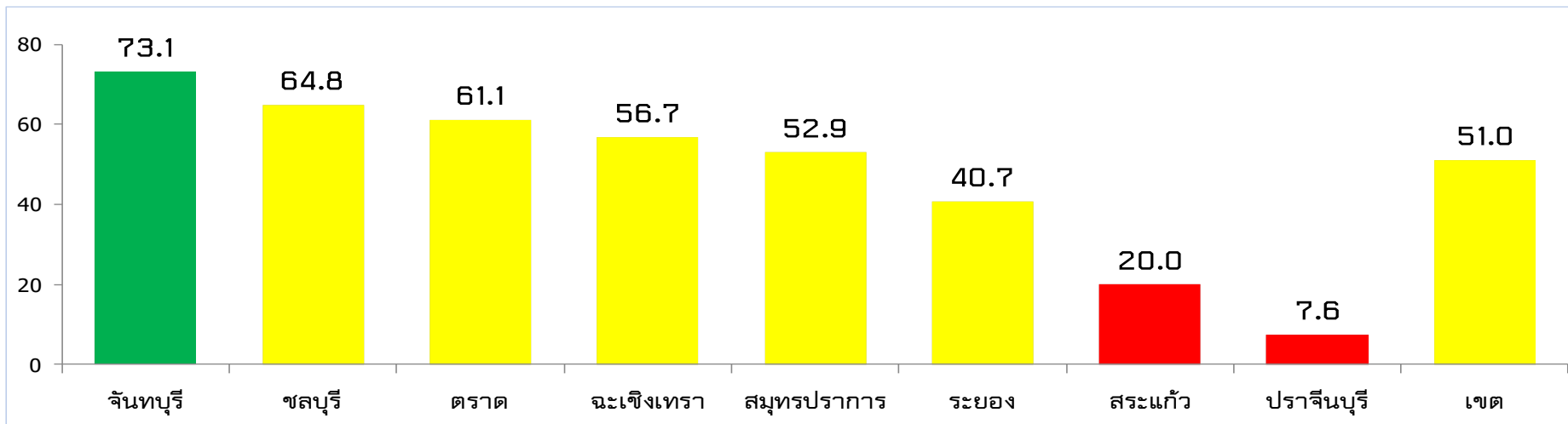
เขียว  $\bar{X}+1SD.> 68.5$



เหลือง  $\bar{X}\pm SD. 68.5 - 25.8$



แดง  $\bar{X}-1SD.< 25.8$



หญิงอายุน้อยกว่า 20 ปี ได้รับบริการคุมกำเนิดด้วยวิธีสมัยใหม่ (Modern Methods) หลังคลอดหรือหลังแท้งปี 2564 เขตสุขภาพที่ 6 พบร้อยละ 51.0 พบมากที่สุด จังหวัดจันทบุรี ร้อยละ 73.1 รองลงมาคือ จังหวัดชลบุรีและจังหวัดตราด พบร้อยละ 64.8 และ 61.1 ตามลำดับ



# ศูนย์อนามัยที่ 6 ชลบุรี ( Regional Health Promotion Center 6 )

กรมอนามัย

## หญิงไทยอายุน้อยกว่า 20 ปี หลังคลอดหรือหลังแท้งที่คุมกำเนิดได้รับการคุมกำเนิดด้วยวิธีกึ่งถาวร เขตสุขภาพที่ 6 ปี 2564

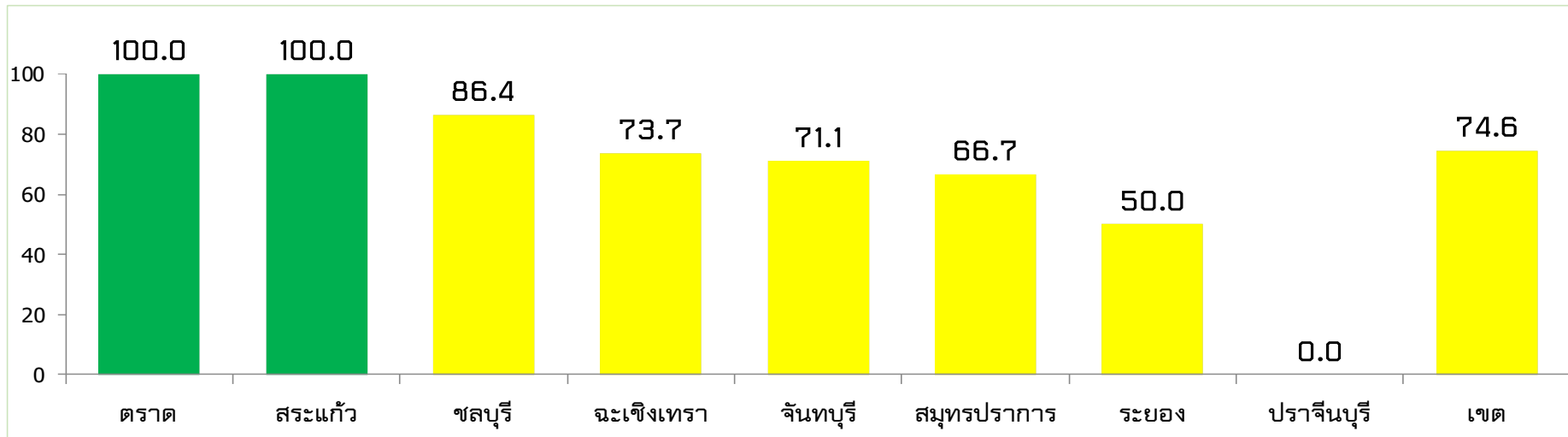
$\bar{X} = 68.5$

SD. = 30.4

เขียว  $\bar{X} + 1SD. > 98.8$

เหลือง  $\bar{X} \pm SD. 98.8 - 38.1$

แดง  $\bar{X} - 1SD. < 38.1$



หญิงไทยอายุน้อยกว่า 20 ปี หลังคลอดหรือหลังแท้งที่คุมกำเนิดด้วยวิธีกึ่งถาวรปี 2564 เขตสุขภาพที่ 6 พบร้อยละ 74.6 พบสูงสุดจังหวัดตราดและสระแก้ว ร้อยละ 100 รองลงมาคือ จังหวัดชลบุรีและฉะเชิงเทรา พบร้อยละ 86.4 และร้อยละ 73.7 ตามลำดับ