

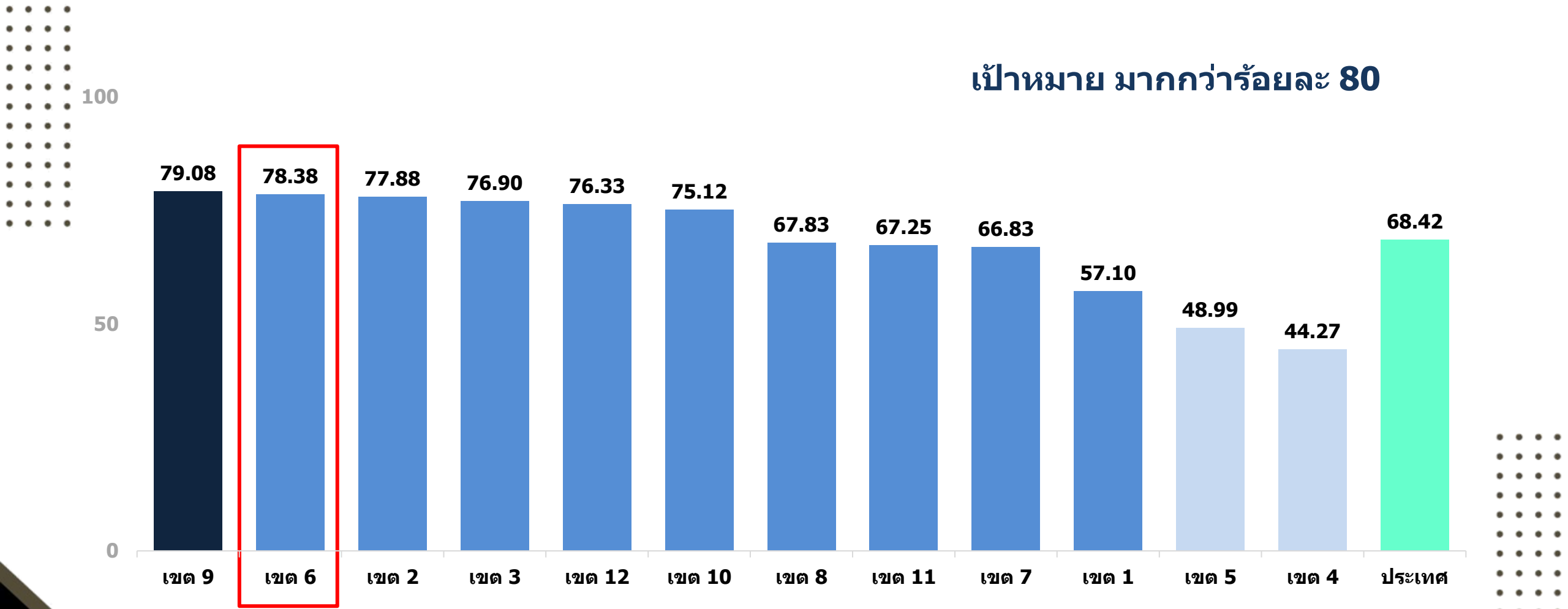
การจ่ายยาน้ำเสริมธาตุเหล็ก และภาวะซีดในเด็กปฐมวัย



เขตสุขภาพที่ 6



การจ่ายยาน้ำเสริมธาตุเหล็ก รายเขตสุขภาพ

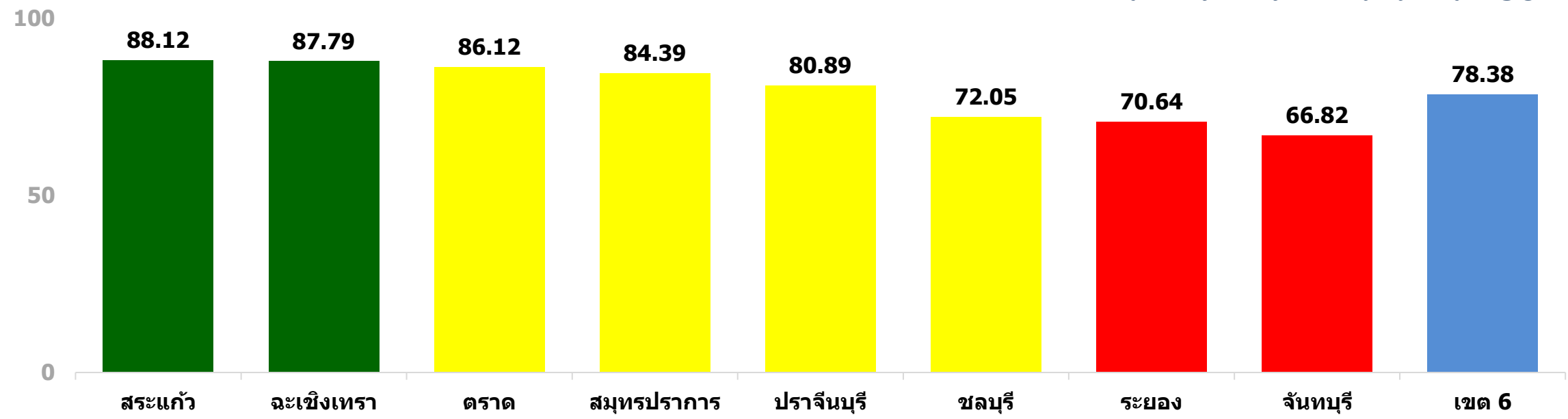


การจ่ายยาต้านเสริมธาตุเหล็ก เขตสุขภาพที่ 6

\bar{X} = 79.60 SD. = 7.96

เขียว $\bar{X} + 1SD. > 87.56$ เหลือง $\bar{X} \pm 1SD. = 71.64 - 87.56$ แดง $\bar{X} - 1SD. < 71.64$

เป้าหมาย มากกว่าร้อยละ 80



การจ่ายยาต้านเสริมธาตุเหล็ก จังหวัดสระแก้ว

\bar{x} = 88.39

SD. = 5.88



เขียว $\bar{x} + 1SD. > 94.27$

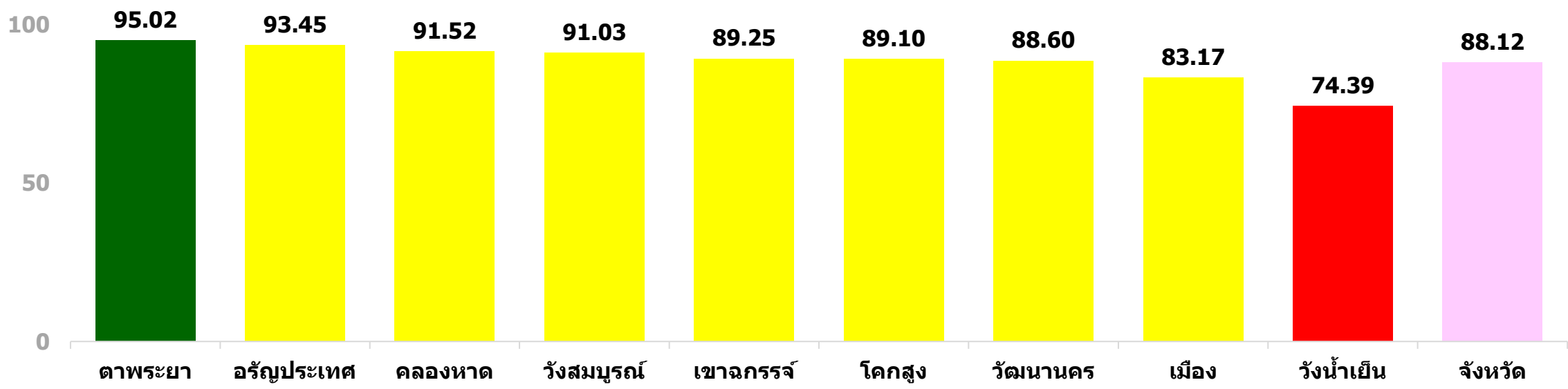


เหลือง $\bar{x} \pm 1SD. = 82.51 - 94.27$



แดง $\bar{x} - 1SD. < 82.51$

เป้าหมาย มากกว่าร้อยละ 80



การจ่ายยาต้านเสริมธาตุเหล็ก จังหวัดฉะเชิงเทรา

\bar{X} = 86.95

SD. = 7.31



เขียว $\bar{X} + 1SD. > 94.26$

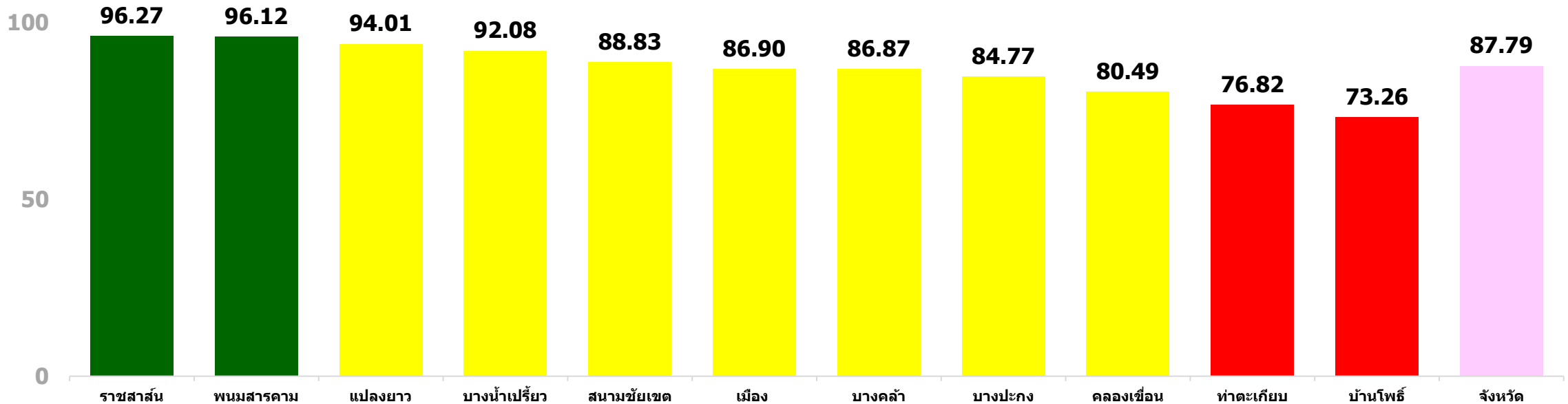


เหลือง $\bar{X} \pm 1SD. = 79.64 - 94.26$



แดง $\bar{X} - 1SD. < 79.64$

เป้าหมาย มากกว่าร้อยละ 80



การจ่ายยาน้ำเสริมธาตุเหล็ก จังหวัดตราด

\bar{X} = 79.02

SD. = 17.88



เขียว $\bar{X} + 1SD. > 96.90$

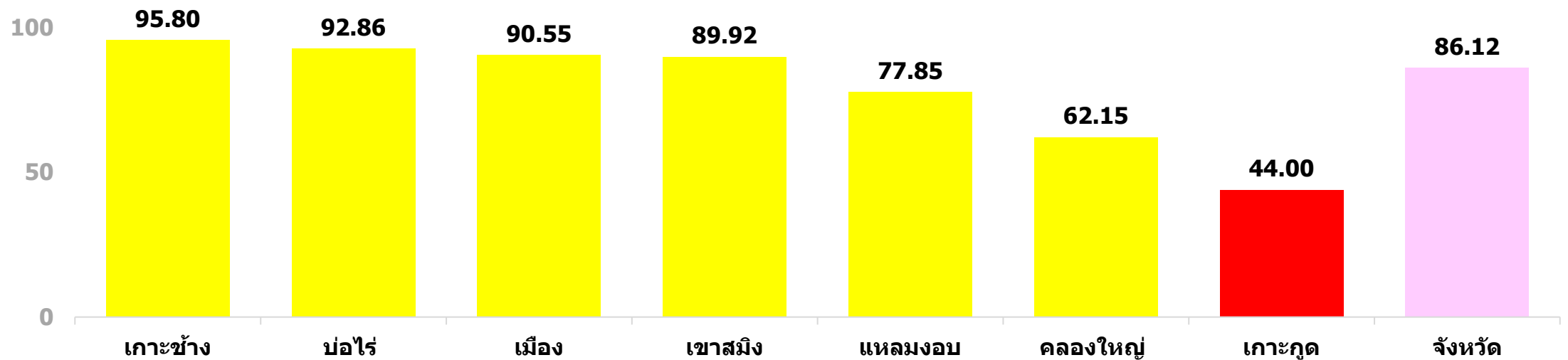


เหลือง $\bar{X} \pm 1SD. = 61.14 - 96.90$



แดง $\bar{X} - 1SD. < 61.14$

เป้าหมาย มากกว่าร้อยละ 80



การจ่ายยาต้านเสริมธาตุเหล็ก จังหวัดสมุทรปราการ

$\bar{X} = 81.51$

SD. = 12.89



เขียว $\bar{X} + 1SD. > 94.40$

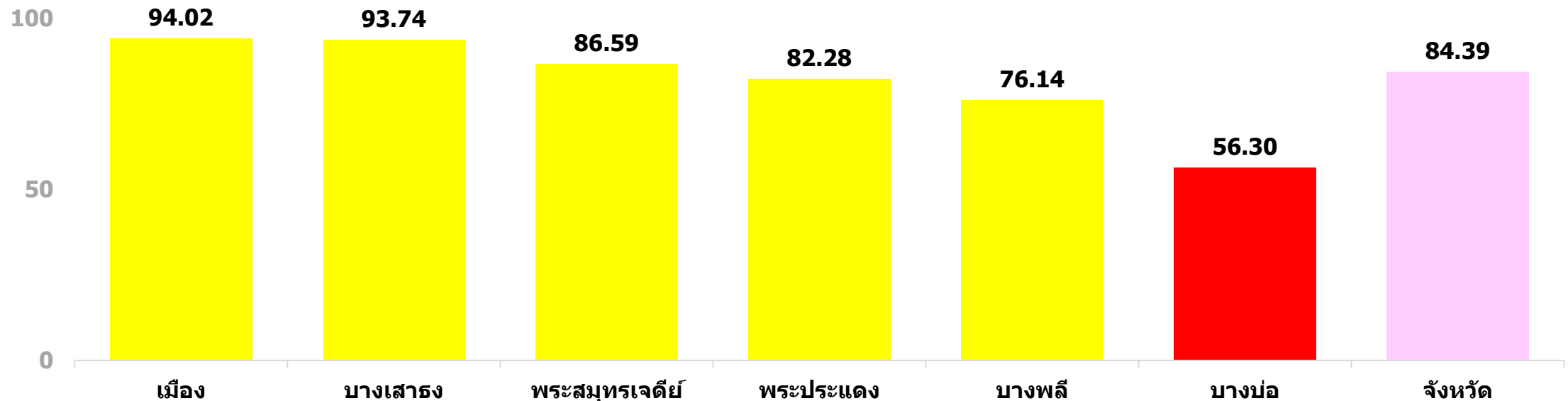


เหลือง $\bar{X} \pm 1SD. = 68.62 - 94.40$



แดง $\bar{X} - 1SD. < 68.62$

เป้าหมาย มากกว่า ร้อยละ 80



การจ่ายยาต้านเสริมธาตุเหล็ก จังหวัดปราจีนบุรี

\bar{x} = 84.55

SD. = 13.89



เขียว $\bar{x} + 1SD. > 98.44$

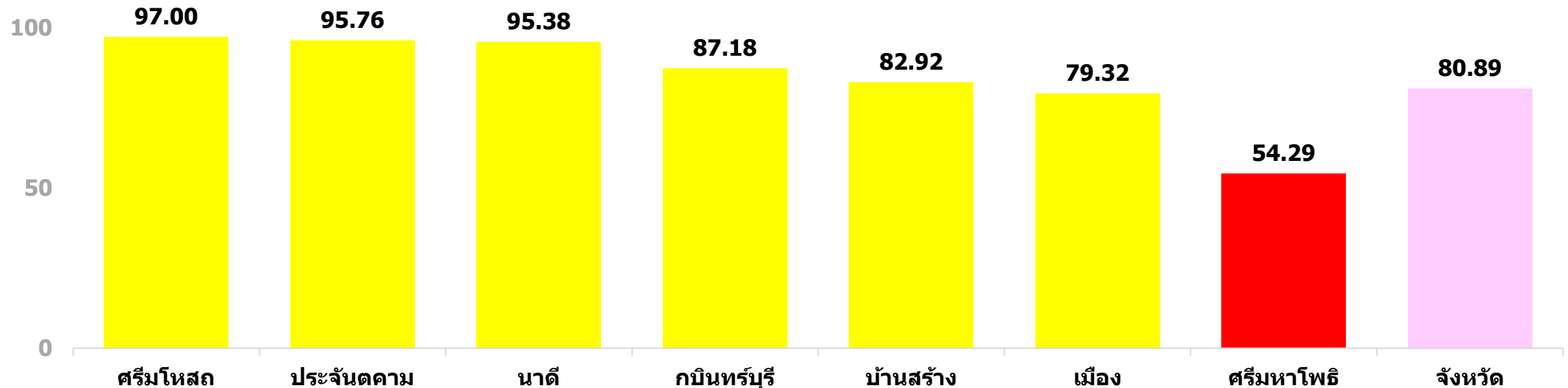


เหลือง $\bar{x} \pm 1SD. = 70.66 - 98.44$



แดง $\bar{x} - 1SD. < 70.66$

เป้าหมาย มากกว่าร้อยละ 80



การจ่ายยาต้านเสริมธาตุเหล็ก จังหวัดชลบุรี

\bar{X} = 74.06

SD. = 13.45



เขียว $\bar{X} + 1SD. > 87.51$

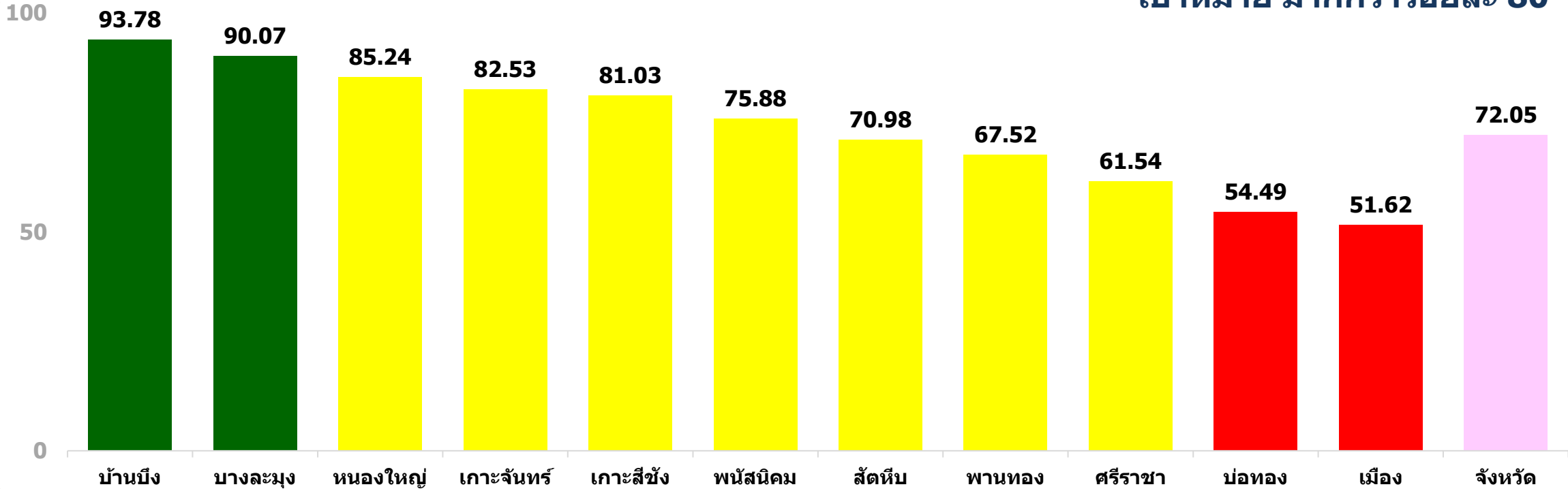


เหลือง $\bar{X} \pm 1SD. = 60.61 - 87.51$



แดง $\bar{X} - 1SD. < 60.61$

เป้าหมาย มากกว่าร้อยละ 80

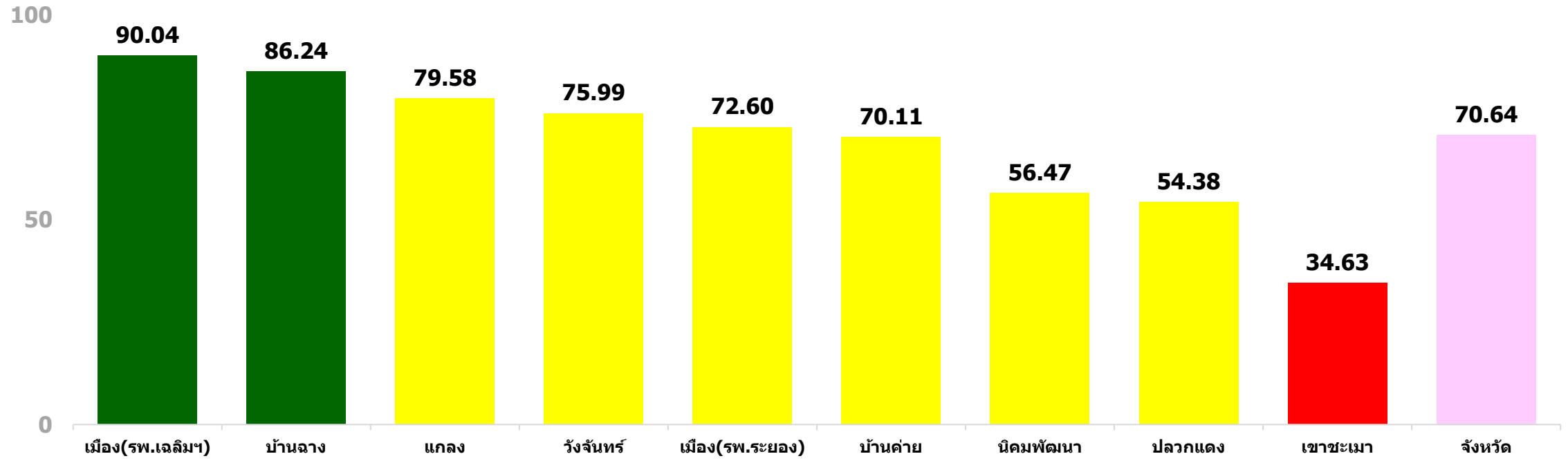


การจ่ายยาต้านเสริมธาตุเหล็ก จังหวัดระยอง

\bar{X} = 68.89 SD. = 16.56

■ เขียว $\bar{X} + 1SD. > 85.45$
 ■ เหลือง $\bar{X} \pm 1SD. = 52.33 - 85.45$
 ■ แดง $\bar{X} - 1SD. < 52.33$

เป้าหมาย มากกว่าร้อยละ 80



การจ่ายยาต้านเสริมธาตุเหล็ก จังหวัดจันทบุรี

\bar{x} = 69.86

SD. = 12.65



เขียว $\bar{x} + 1SD. > 82.51$

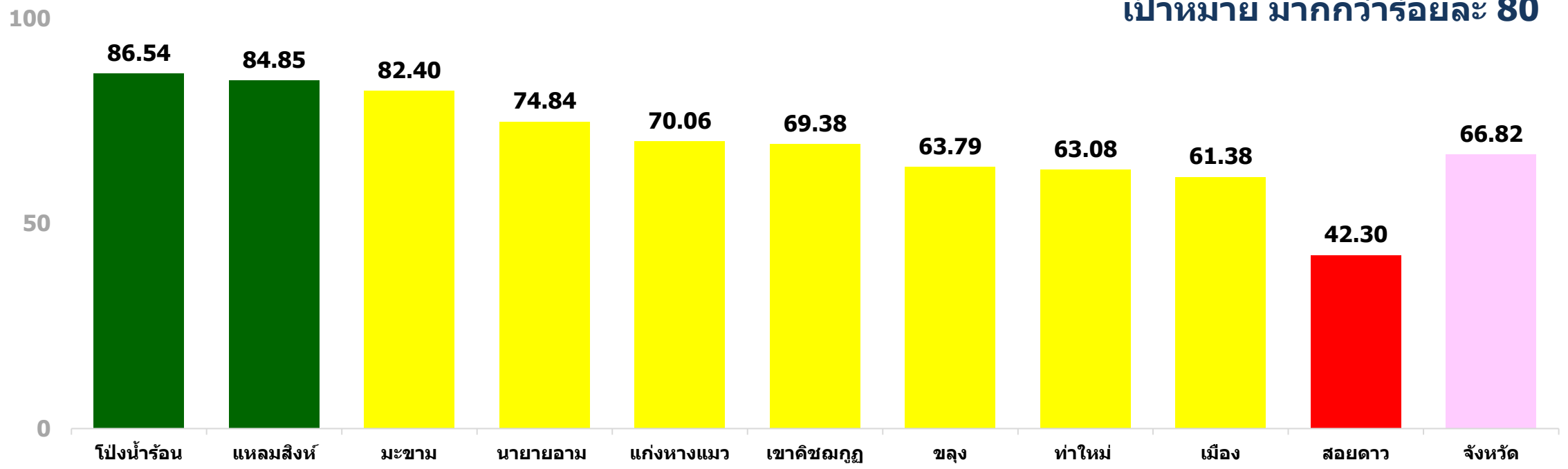


เหลือง $\bar{x} \pm 1SD. = 57.21 - 82.51$

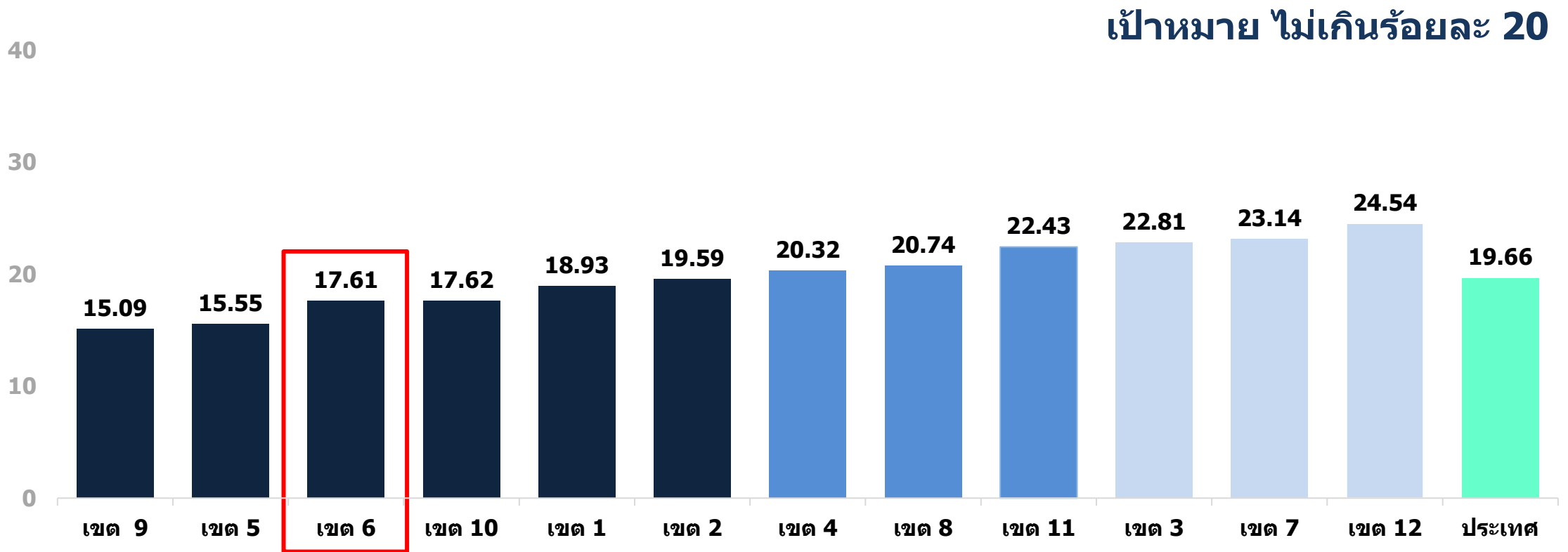


แดง $\bar{x} - 1SD. < 57.21$

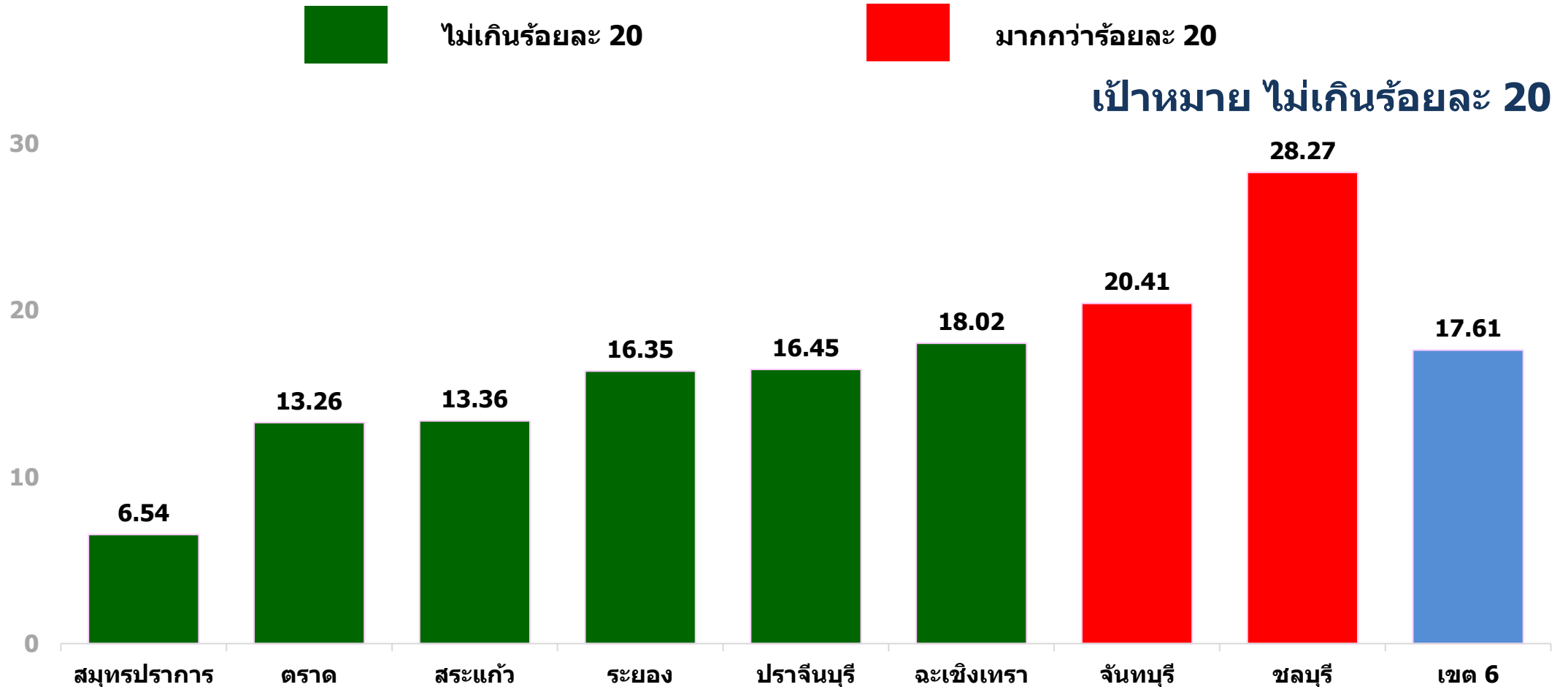
เป้าหมาย มากกว่าร้อยละ 80



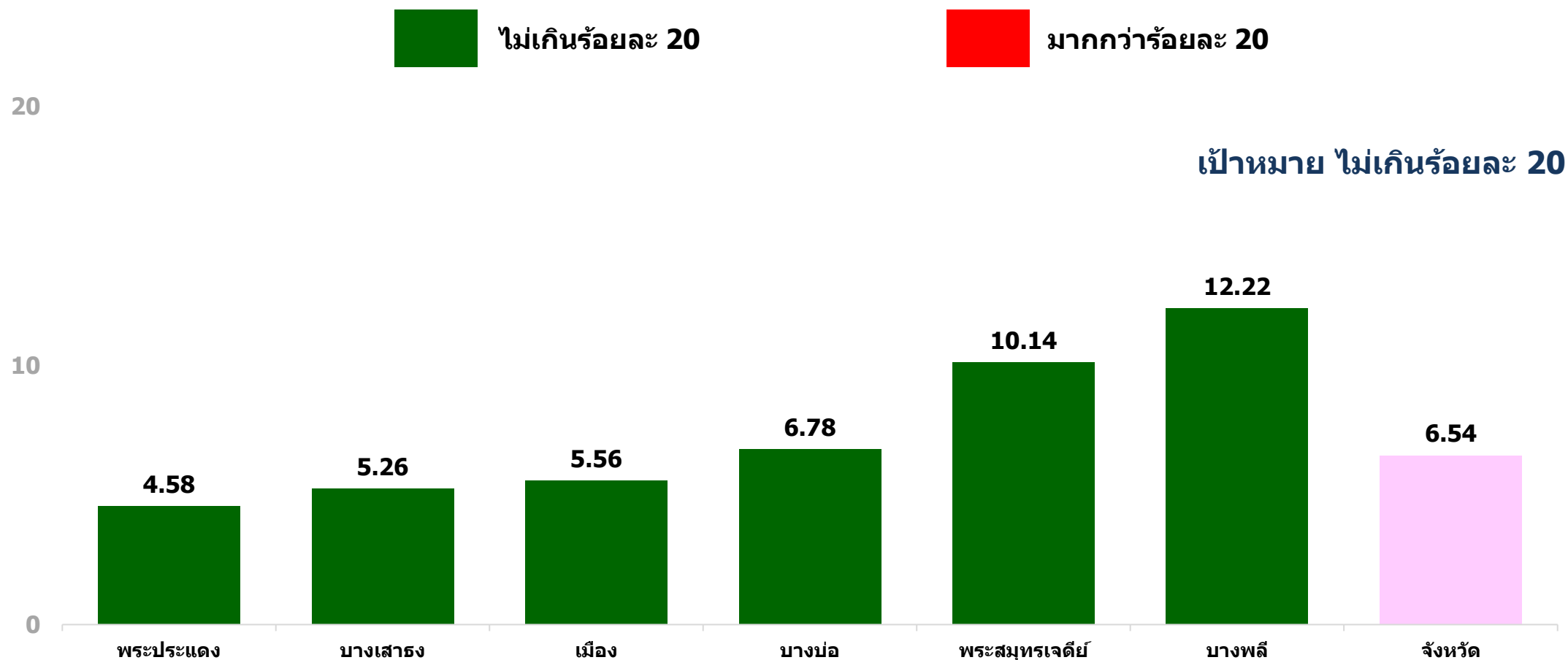
เด็กอายุ 6 – 12 เดือน มีภาวะโลหิตจาง รายเขตสุขภาพ



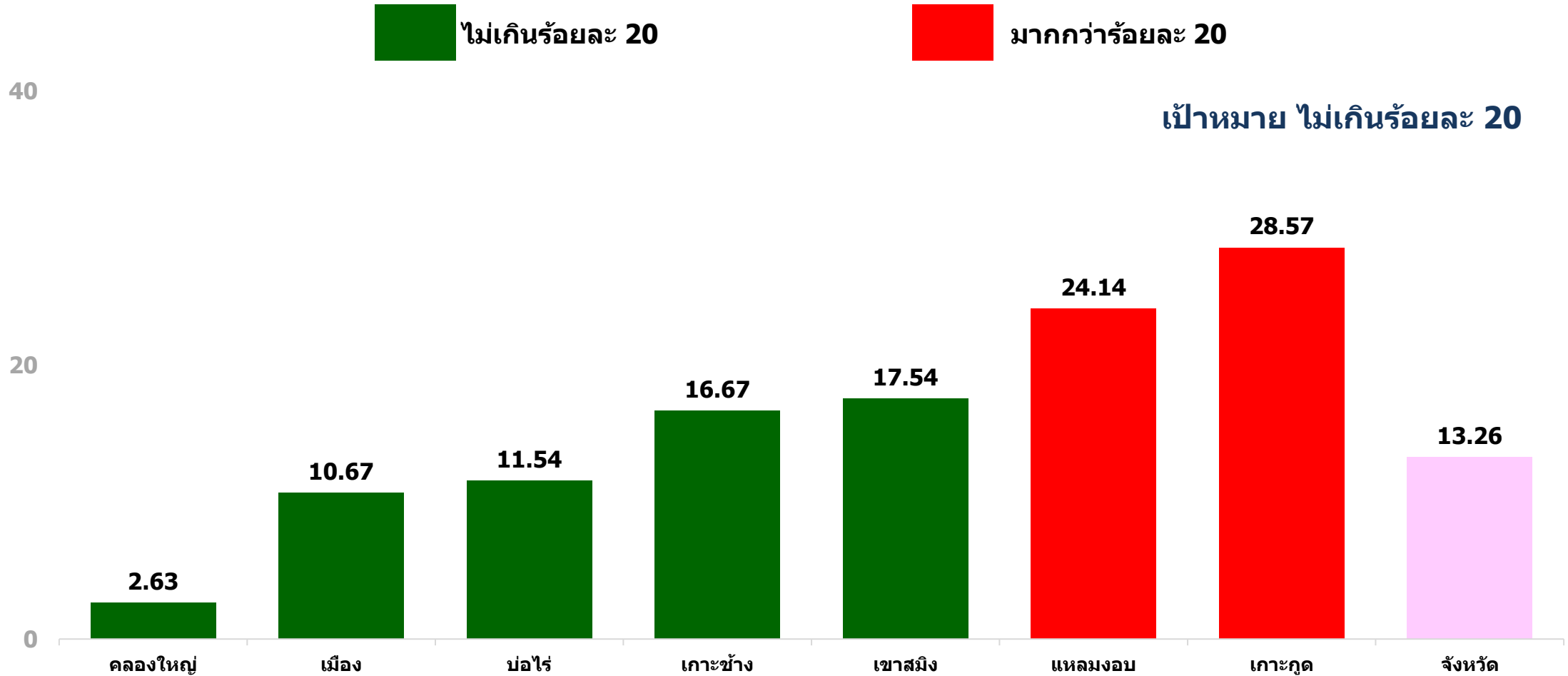
เด็กอายุ 6 – 12 เดือน มีภาวะโลหิตจาง เขตสุขภาพที่ 6



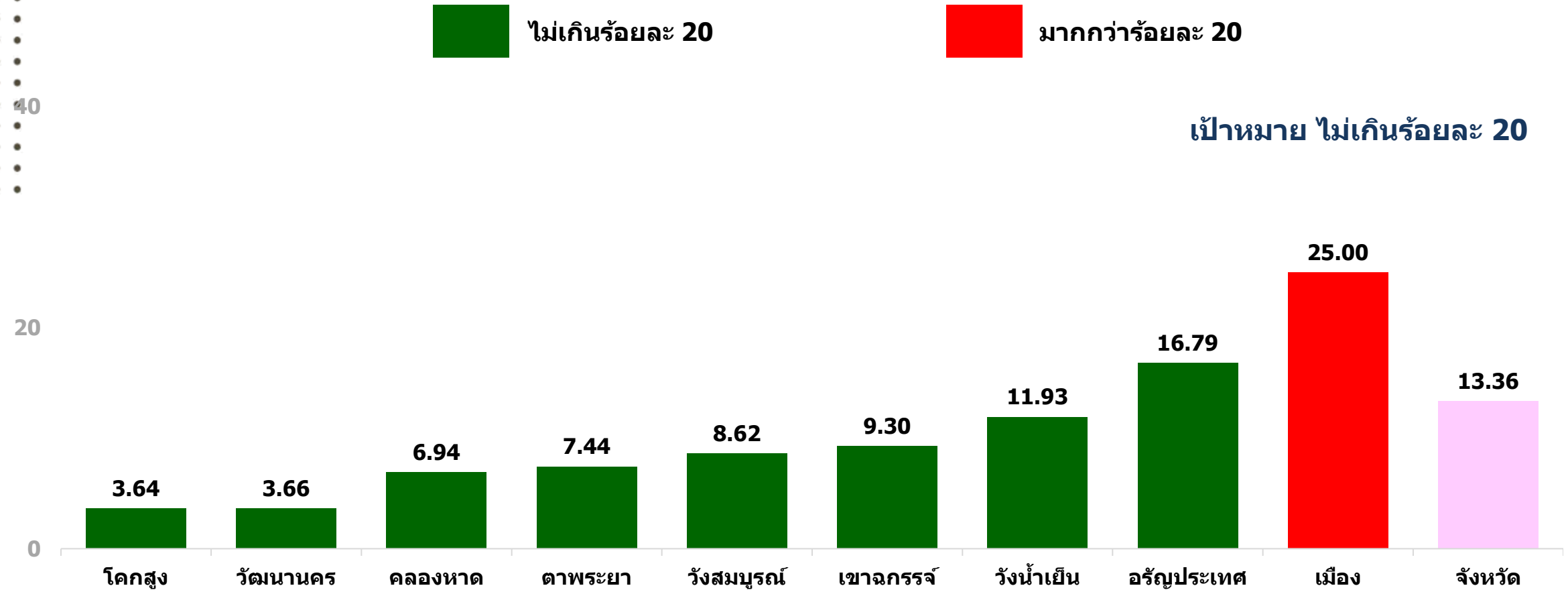
เด็กอายุ 6 – 12 เดือน มีภาวะโลหิตจาง จังหวัดสมุทรปราการ



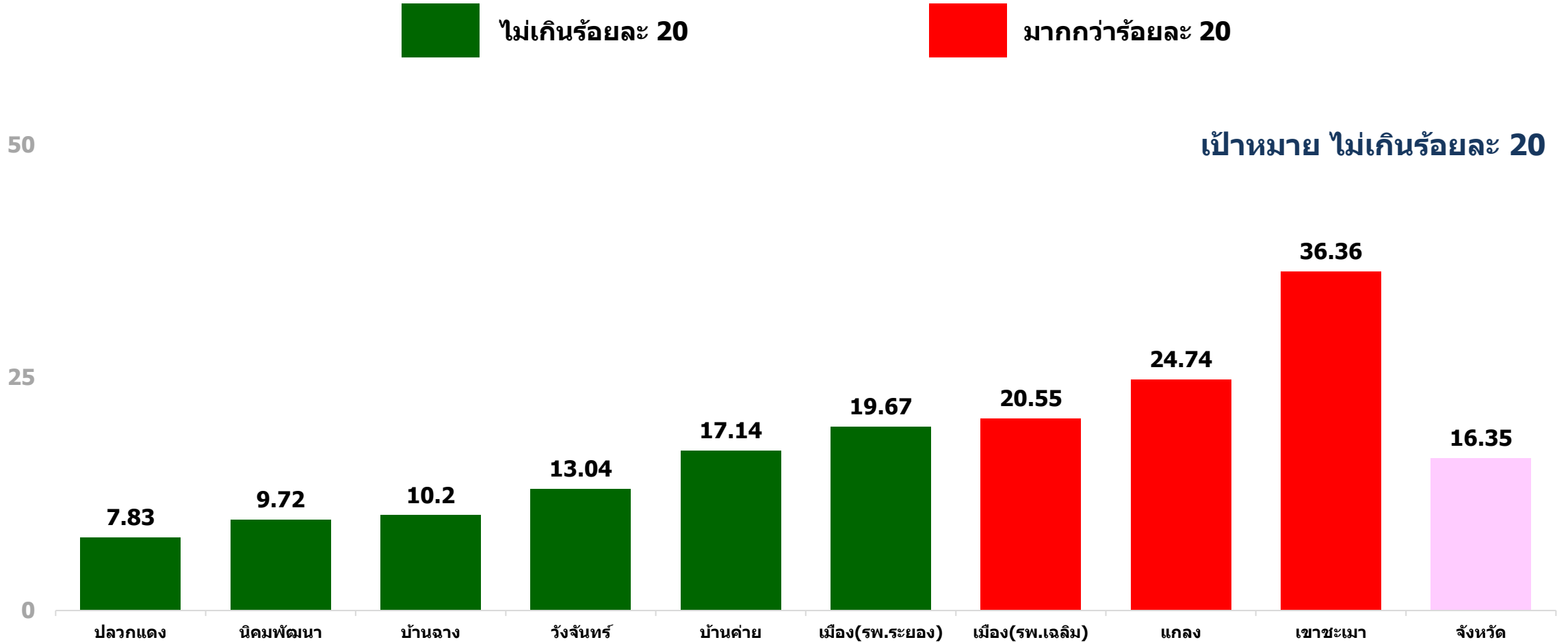
เด็กอายุ 6 – 12 เดือน มีภาวะโลหิตจาง จังหวัดตราด



เด็กอายุ 6 – 12 เดือน มีภาวะโลหิตจาง จังหวัดสระแก้ว

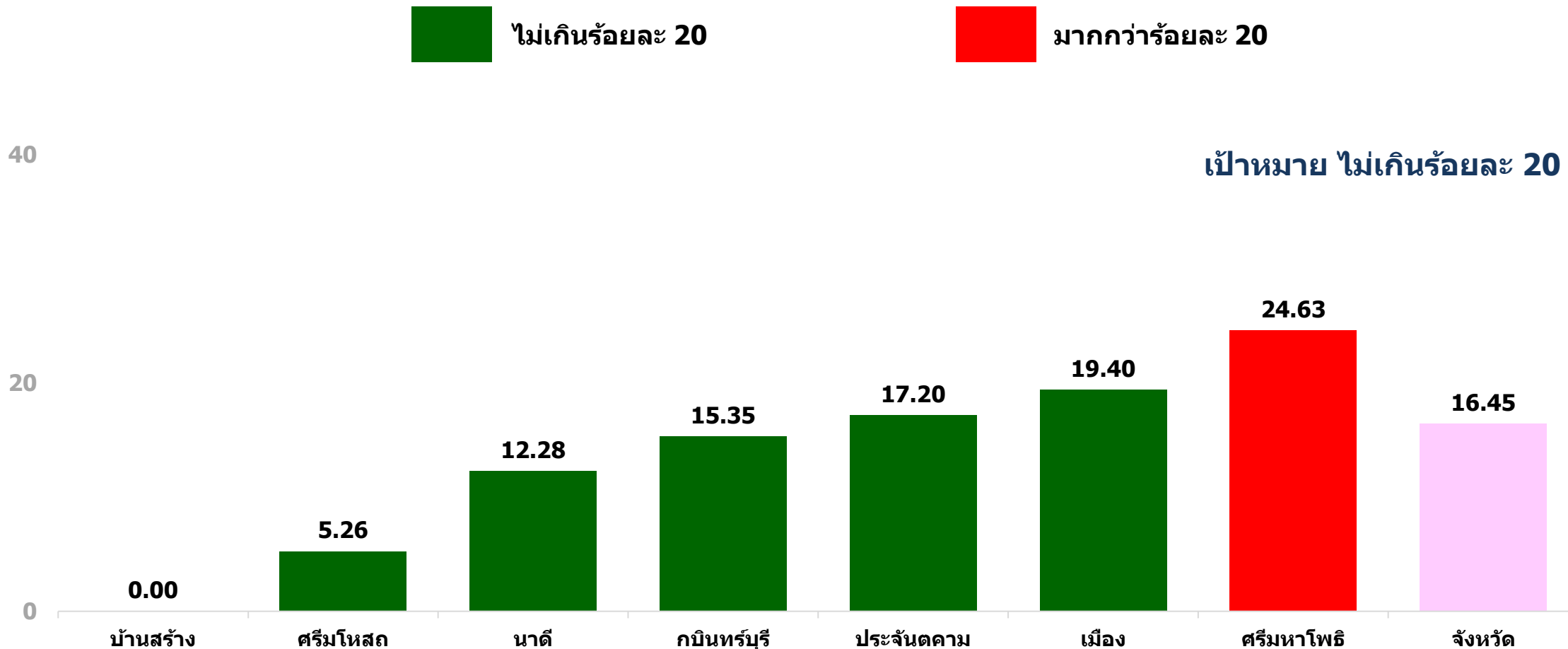


เด็กอายุ 6 – 12 เดือน มีภาวะโลหิตจาง จังหวัดระยอง

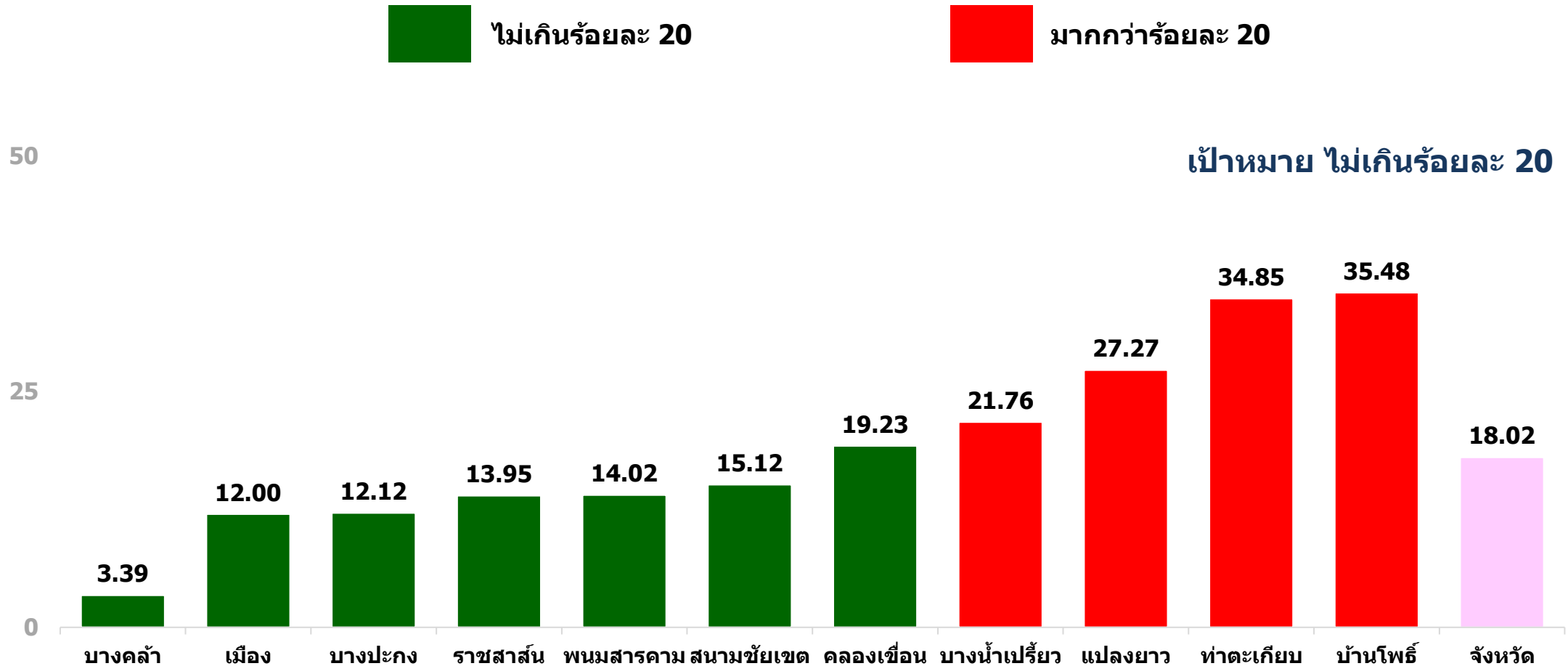


เด็กอายุ 6 – 12 เดือน มีภาวะโลหิตจาง จังหวัดปราจีนบุรี



■ ไม่เกินร้อยละ 20 ■ มากกว่าร้อยละ 20



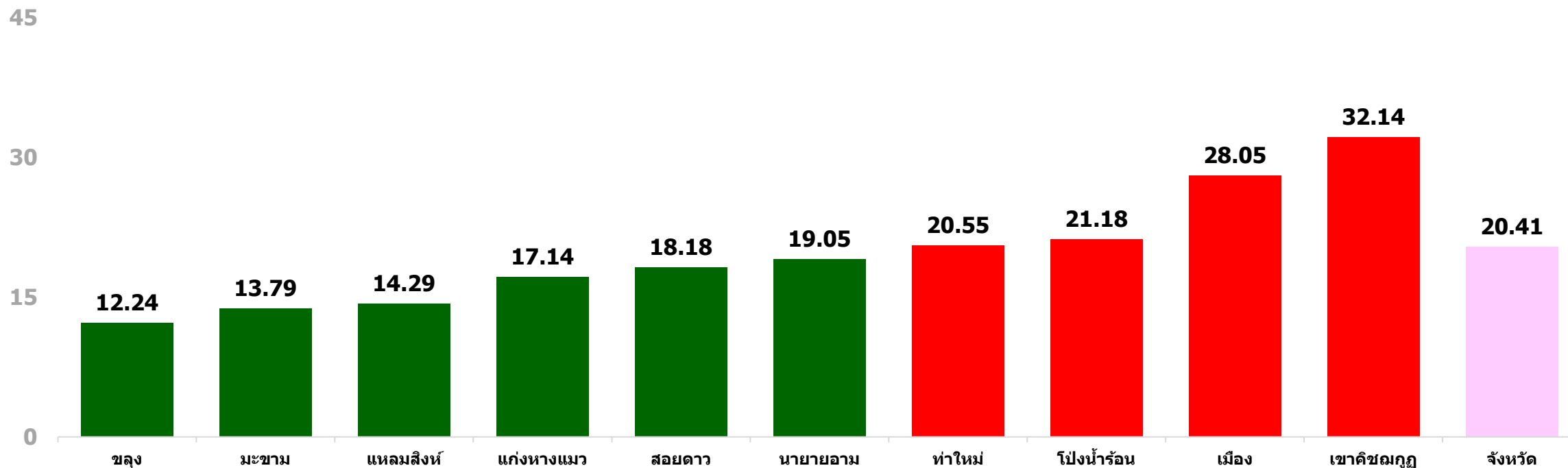
เด็กอายุ 6 – 12 เดือน มีภาวะโลหิตจาง จังหวัดฉะเชิงเทรา



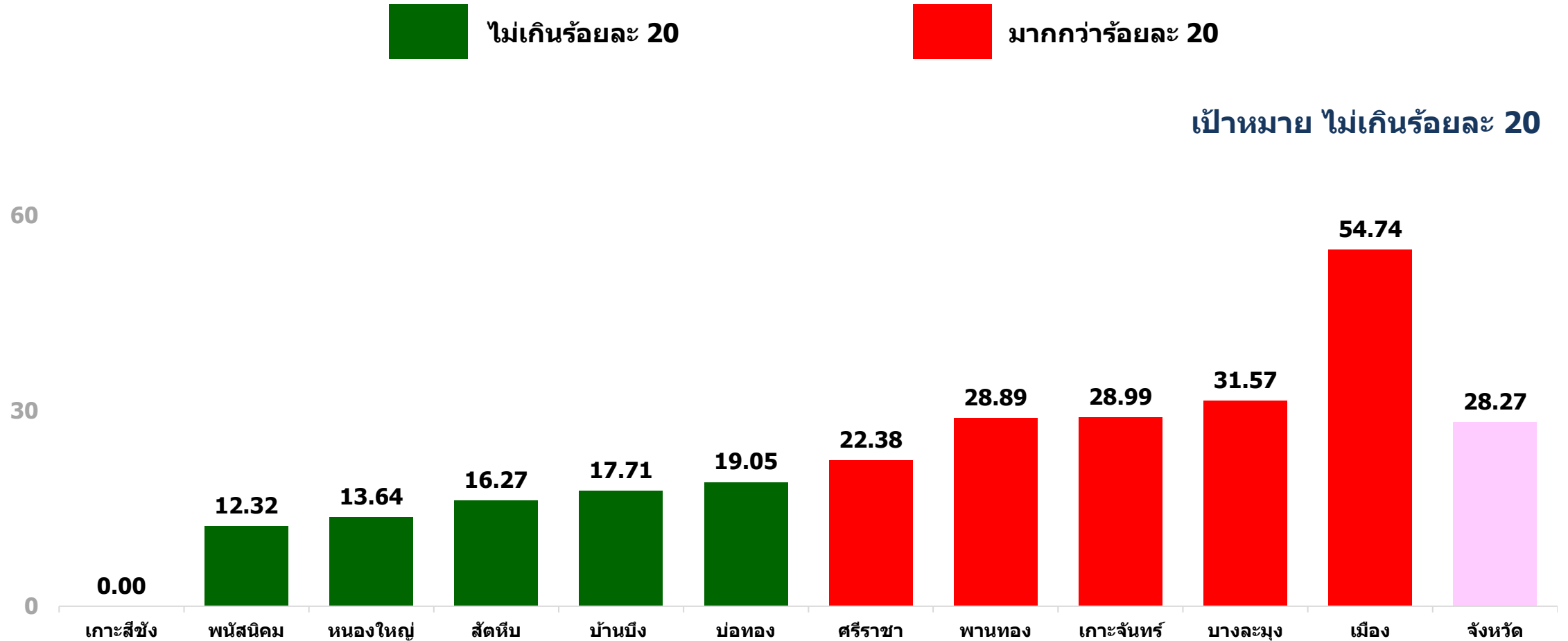
เด็กอายุ 6 – 12 เดือน มีภาวะโลหิตจาง จังหวัดจันทบุรี

 ไม่เกินร้อยละ 20  มากกว่าร้อยละ 20

เป้าหมาย ไม่เกินร้อยละ 20



เด็กอายุ 6 – 12 เดือน มีภาวะโลหิตจาง จังหวัดชลบุรี



ติดตามข้อมูลย้อนหลัง



<https://hpc6.anamai.moph.go.th/th/c-it>

