

# คัดกรองพัฒนาการ พัฒนาการสงสัยล่าช้า ติดตามพัฒนาการสงสัยล่าช้า

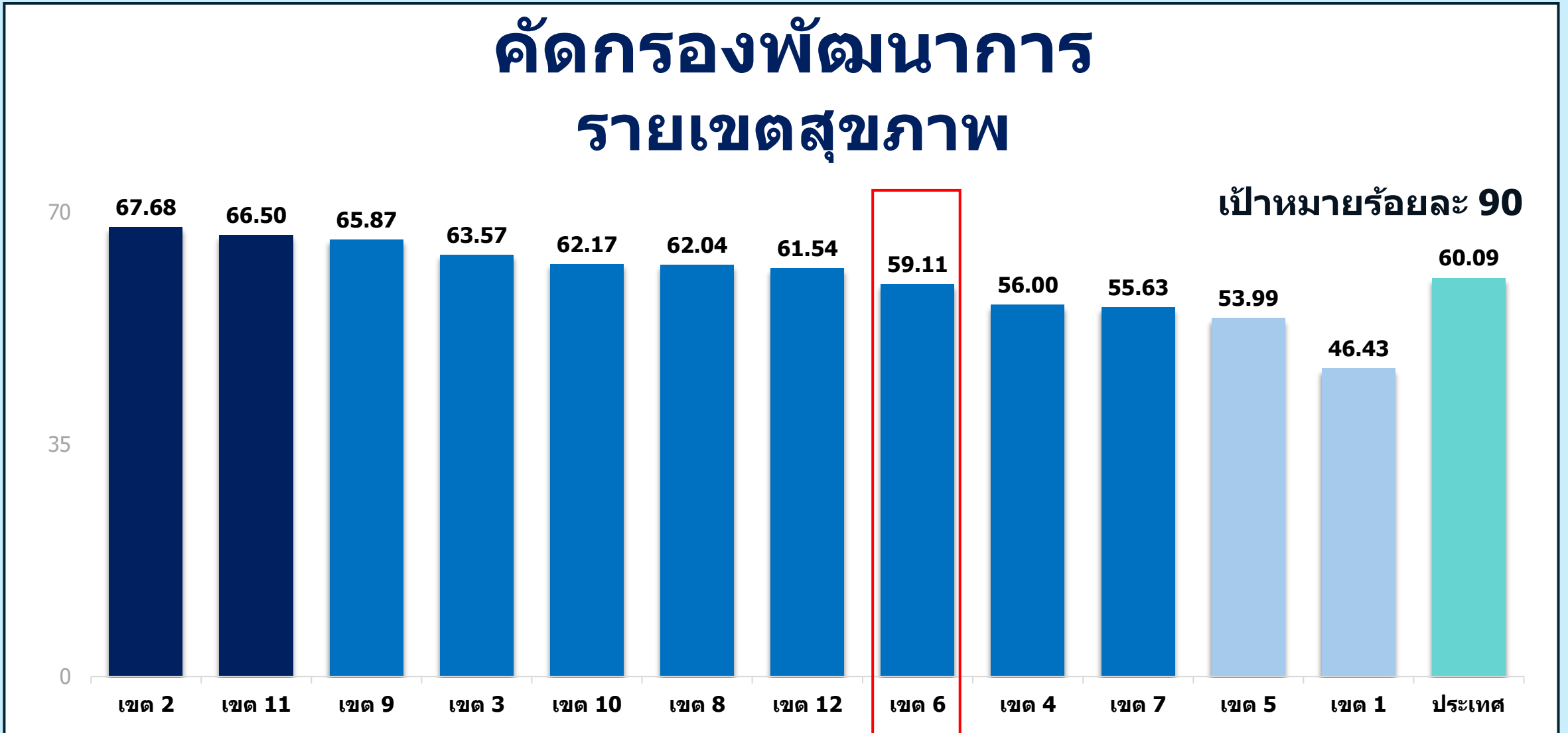
## เขตสุขภาพที่ 6



©younsociety



## คัดกรองพัฒนาการ รายเขตสุขภาพ

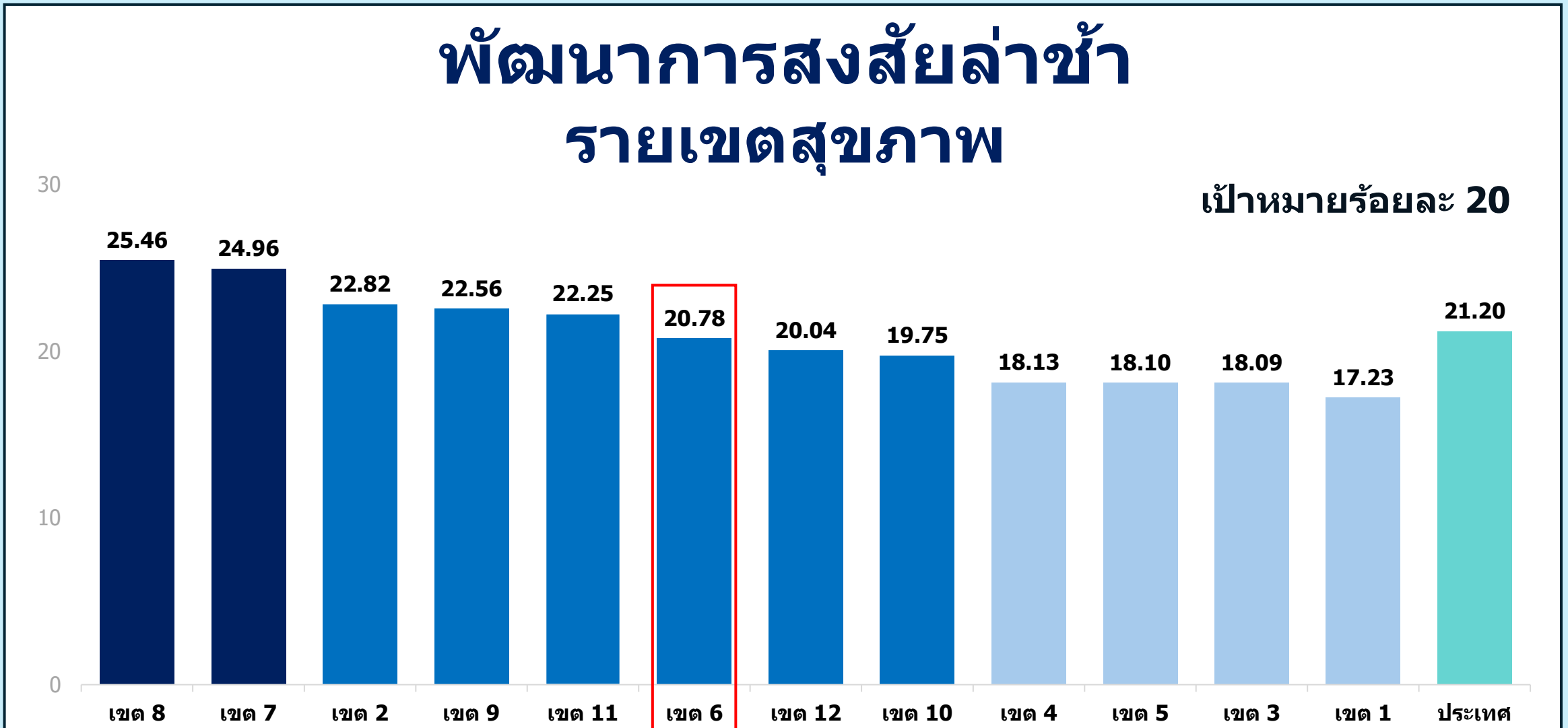


ที่มา : HDC กระทรวงสาธารณสุข ข้อมูล ณ วันที่ 10 มีนาคม 2568

หมายเหตุ : เป้าหมายคัดกรอง เดือนต.ค. 67 – มี.ค.68

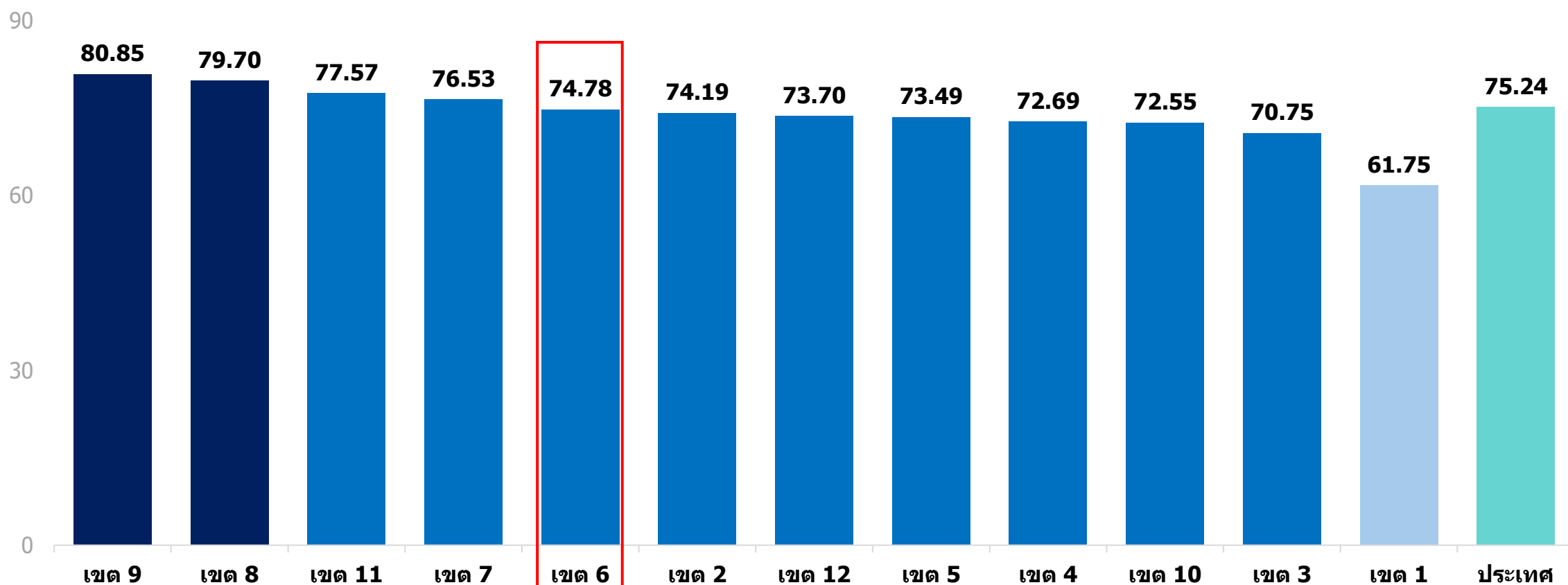
## พัฒนาการส่งสัยล่าช้า รายเขตสุขภาพ

เป้าหมายร้อยละ 20



## ติดตามพัฒนาการส่งสัยล่าช้า รายเขตสุขภาพ

เป้าหมายร้อยละ 90



# คัดกรองพัฒนาการ เขตสุขภาพที่ 6



## คัดกรองพัฒนาการ เขตสุขภาพที่ 6

$\bar{X}$  = 60.61

SD. = 10.62

เป้าหมายร้อยละ 90



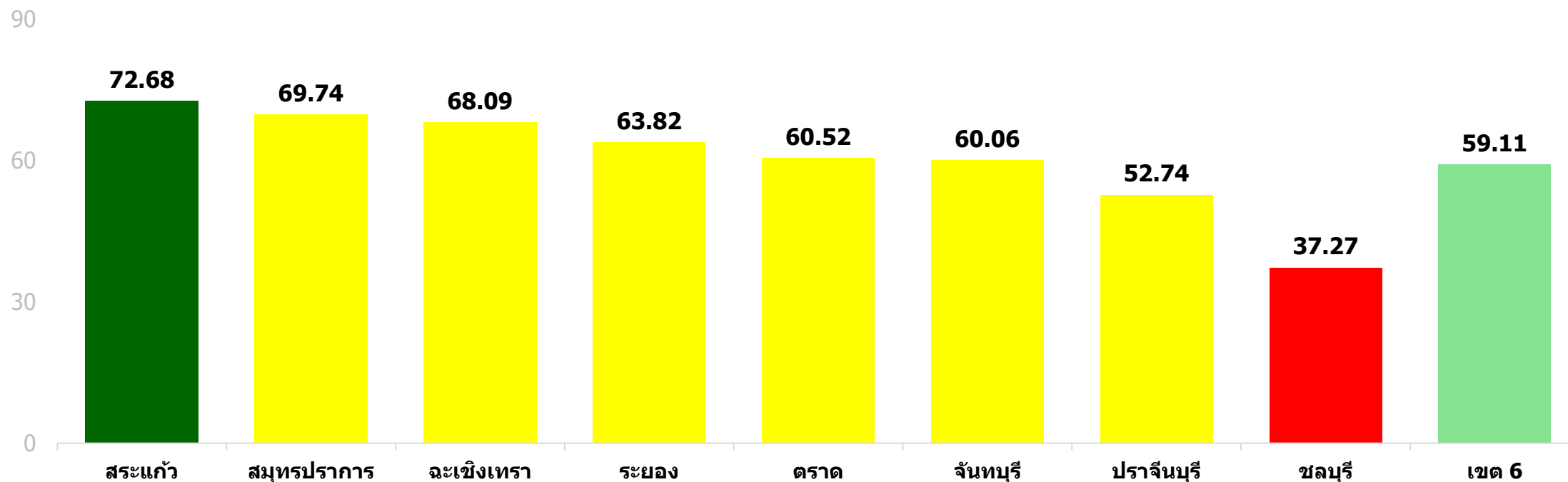
เขียว  $\bar{X} + 1SD. > 71.23$



เหลือง  $\bar{X} \pm 1SD. = 49.99-71.23$



แดง  $\bar{X} - 1SD. < 49.99$



## คัดกรองพัฒนาการ จังหวัดสระแก้ว

$\bar{X}$  = 72.82

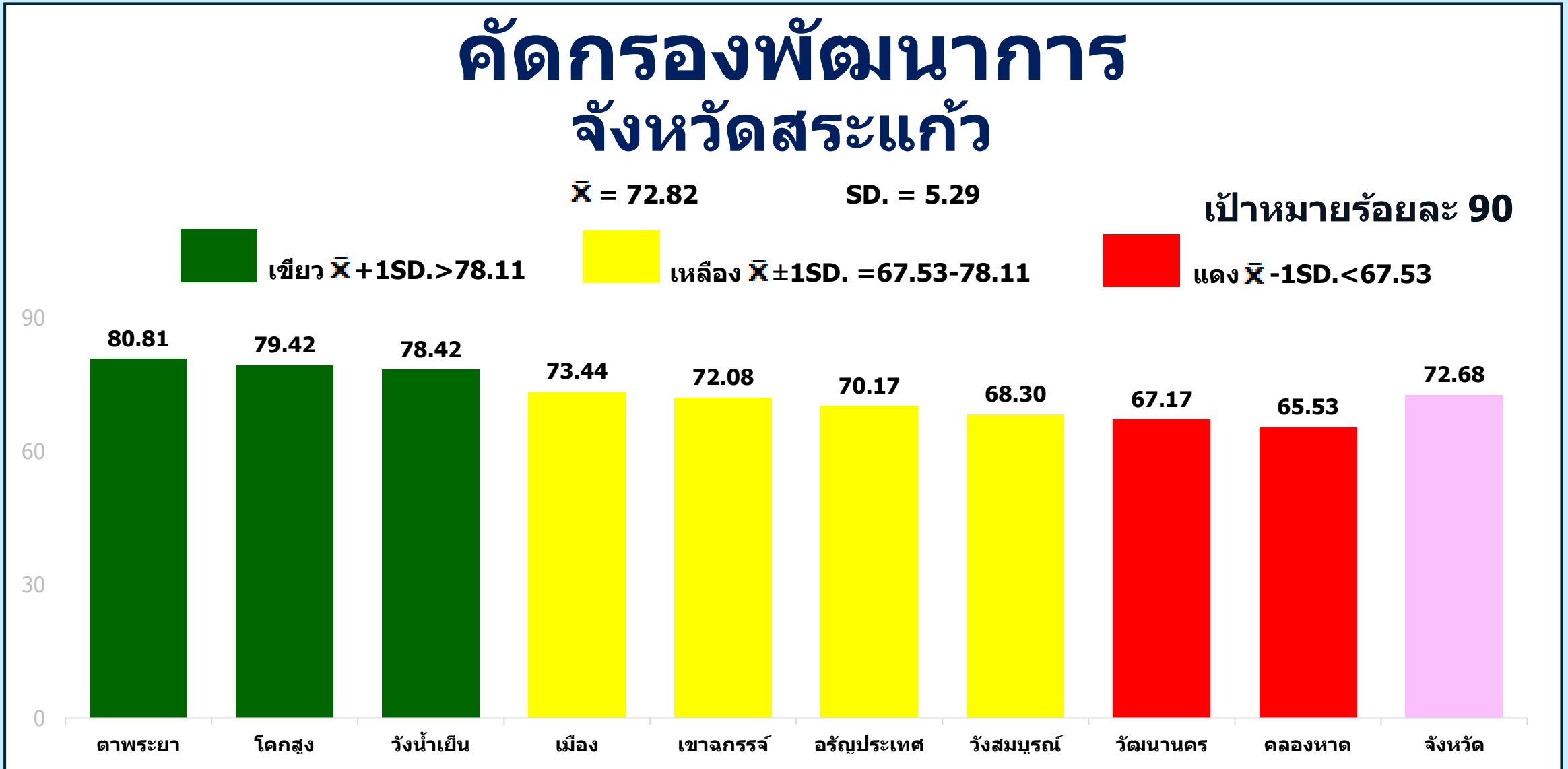
SD. = 5.29

เป้าหมายร้อยละ 90

เขียว  $\bar{X} + 1SD. > 78.11$

เหลือง  $\bar{X} \pm 1SD. = 67.53 - 78.11$

แดง  $\bar{X} - 1SD. < 67.53$



## คัดกรองพัฒนาการ จังหวัดสมุทรปราการ

$\bar{X}$  = 70.67

SD. = 6.50

เป้าหมายร้อยละ 90



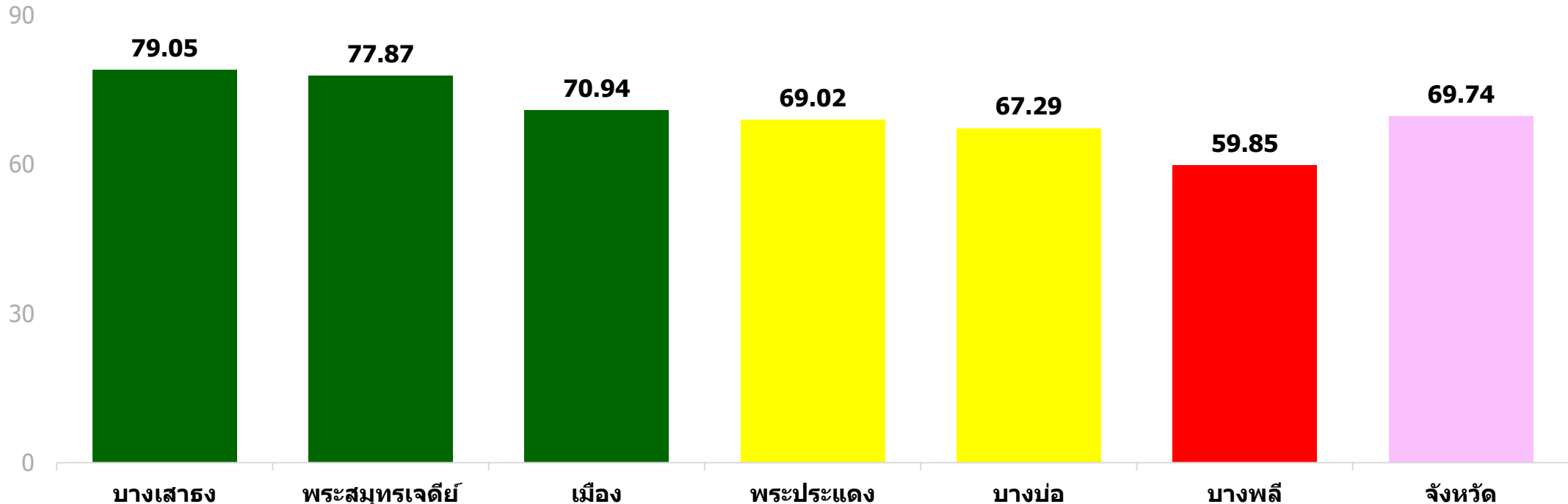
เขียว  $\bar{X} + 1SD. > 77.17$



เหลือง  $\bar{X} \pm 1SD. = 64.17-77.17$



แดง  $\bar{X} - 1SD. < 64.17$



ที่มา : HDC กระทรวงสาธารณสุข

ข้อมูล ณ วันที่ 10 มีนาคม 2568



## คัดกรองพัฒนาการ จังหวัดฉะเชิงเทรา

$\bar{X}$  = 67.23

SD. = 10.84

เป้าหมายร้อยละ 90



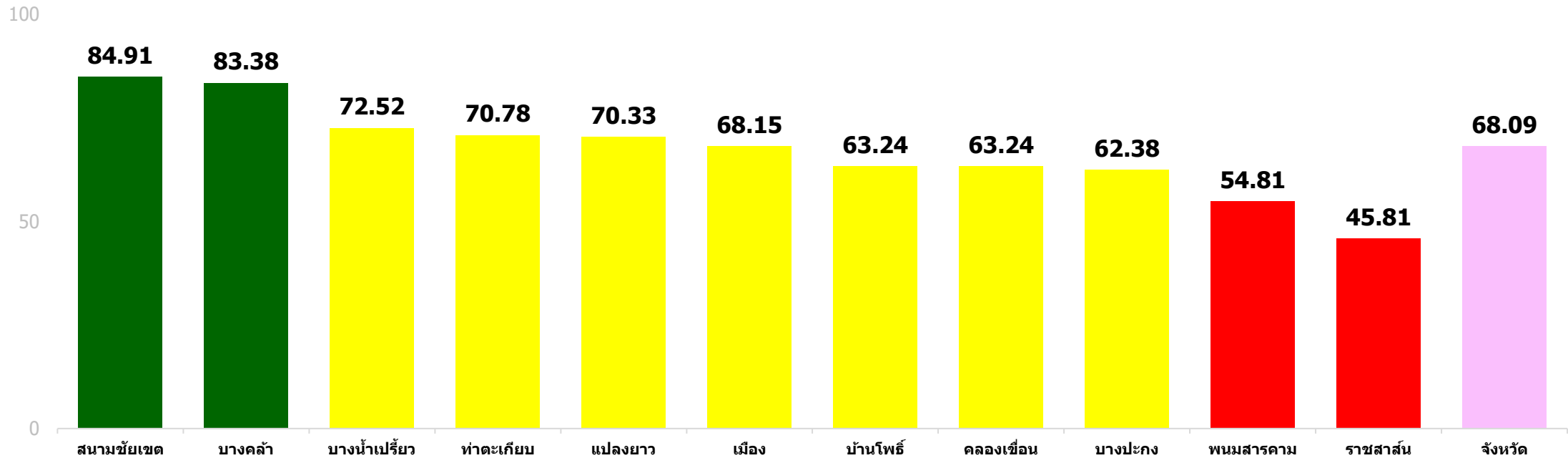
เขียว  $\bar{X} + 1SD > 78.07$



เหลือง  $\bar{X} \pm 1SD = 56.39 - 78.07$



แดง  $\bar{X} - 1SD < 56.39$



ที่มา : HDC กระทรวงสาธารณสุข ข้อมูล ณ วันที่ 10 มีนาคม 2568

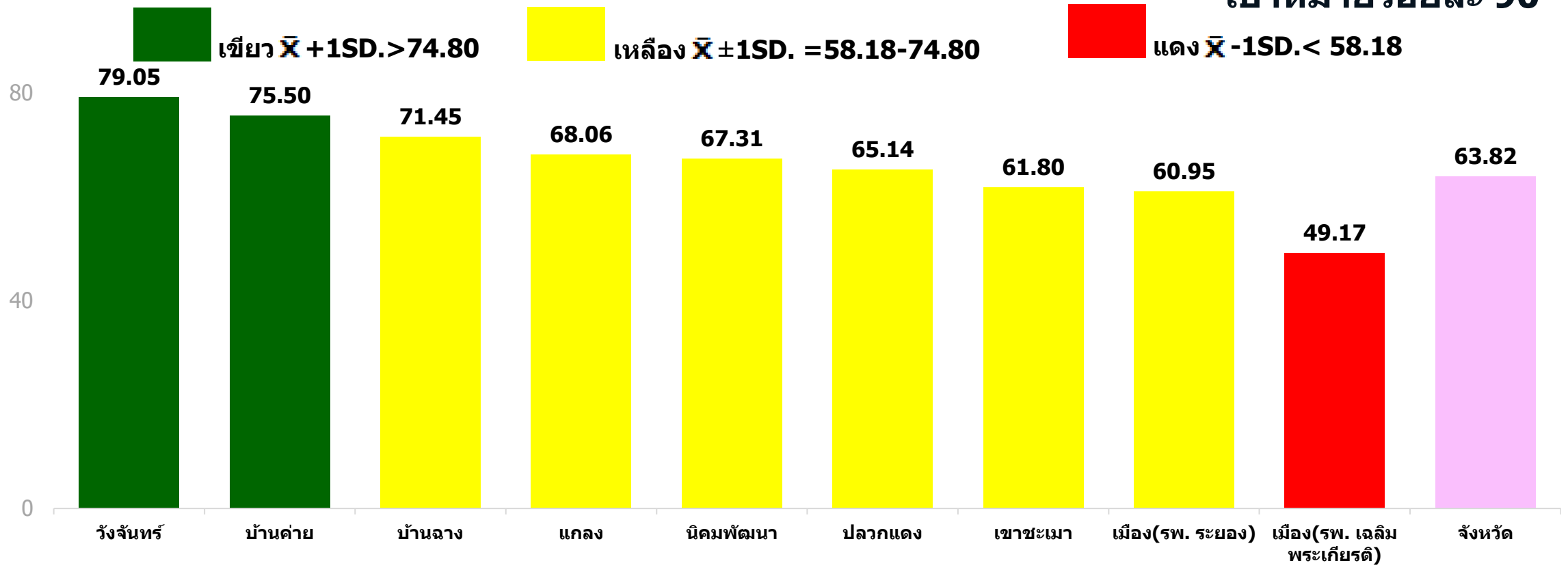
หมายเหตุ : เป้าหมายคัดกรอง เดือนต.ค. 67 – มี.ค.68



## คัดกรองพัฒนาการ จังหวัดระยอง

$\bar{X}$  = 66.49      SD. = 8.31

เป้าหมายร้อยละ 90



ที่มา : HDC กระทรวงสาธารณสุข ข้อมูล ณ วันที่ 10 มีนาคม 2568

หมายเหตุ : เป้าหมายคัดกรอง เดือนค.ค. 67 – มี.ค. 68

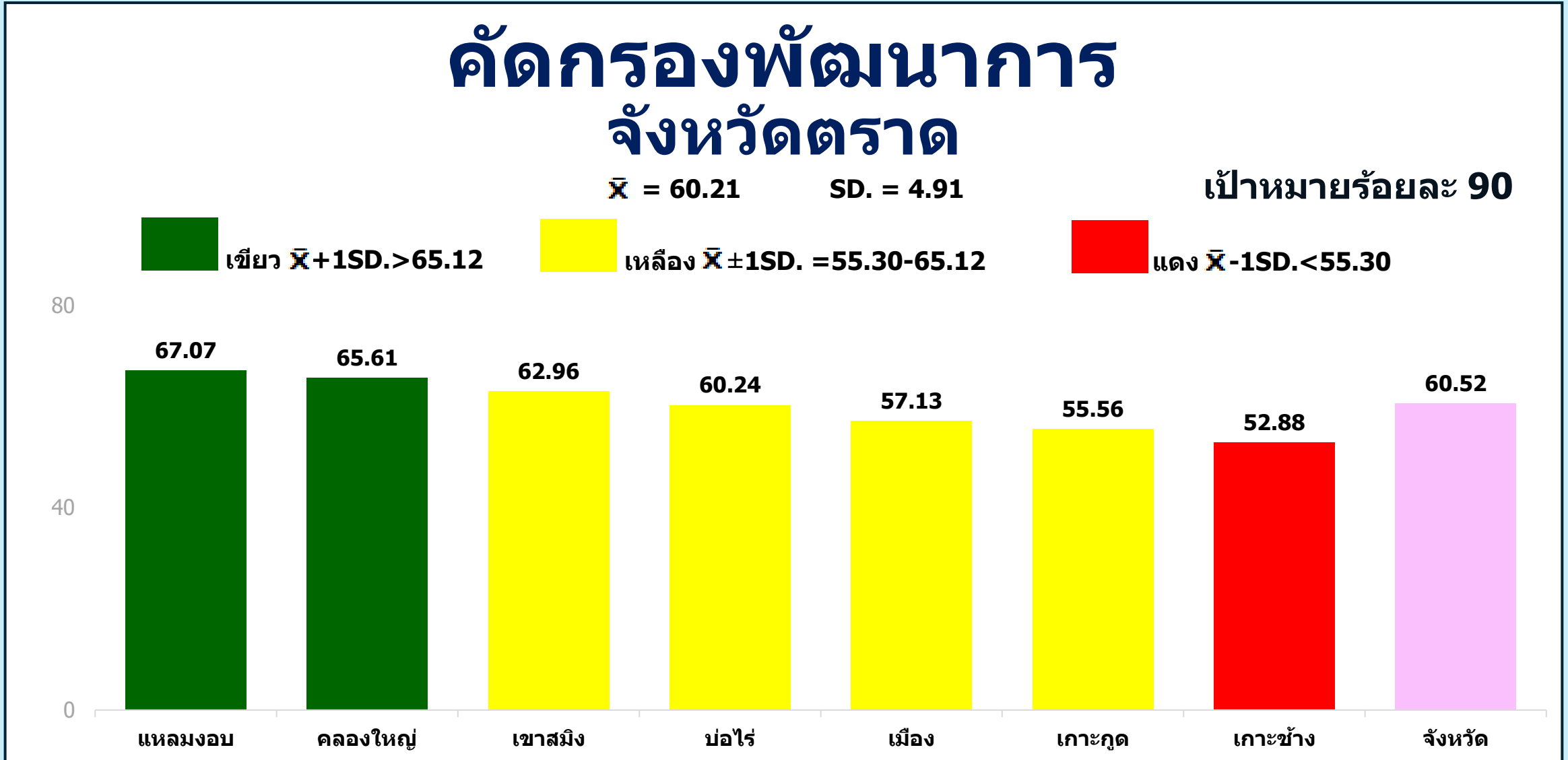


## คัดกรองพัฒนาการ จังหวัดตราด

$\bar{X}$  = 60.21      SD. = 4.91

เป้าหมายร้อยละ 90

**เขียว**  $\bar{X} + 1SD. > 65.12$       **เหลือง**  $\bar{X} \pm 1SD. = 55.30 - 65.12$       **แดง**  $\bar{X} - 1SD. < 55.30$



ที่มา : HDC กระทรวงสาธารณสุข      ข้อมูล ณ วันที่ 10 มีนาคม 2568




## คัดกรองพัฒนาการ จังหวัดจันทบุรี


$\bar{x}$  = 64.94

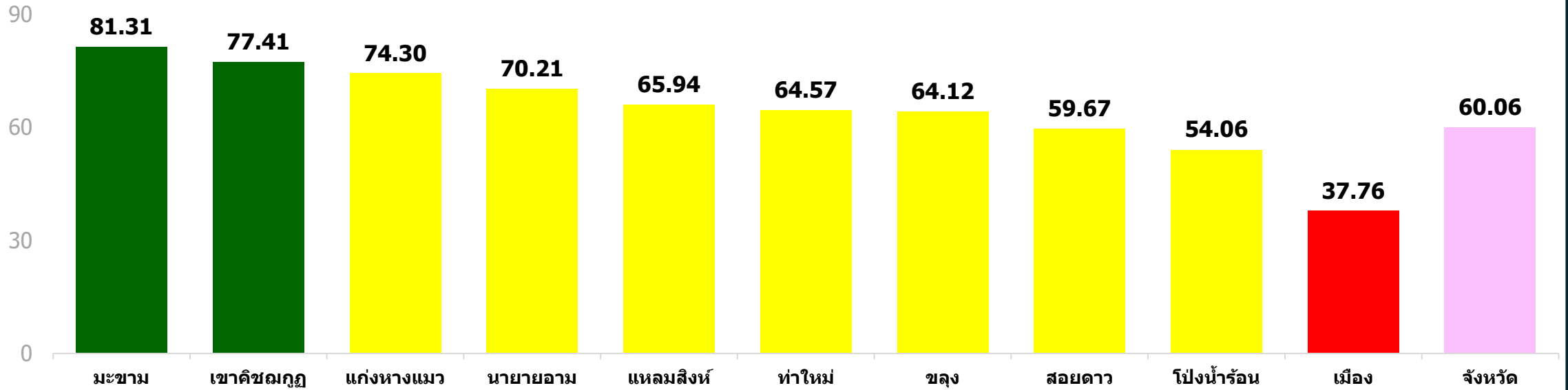
SD. =11.94

เป้าหมายร้อยละ 90

 เขียว  $\bar{x} + 1SD. > 76.88$

 เหลือง  $\bar{x} \pm 1SD. = 53.00 - 76.88$

 แดง  $\bar{x} - 1SD. < 53.00$



ที่มา : HDC กระทรวงสาธารณสุข ข้อมูล ณ วันที่ 10 มีนาคม 2568

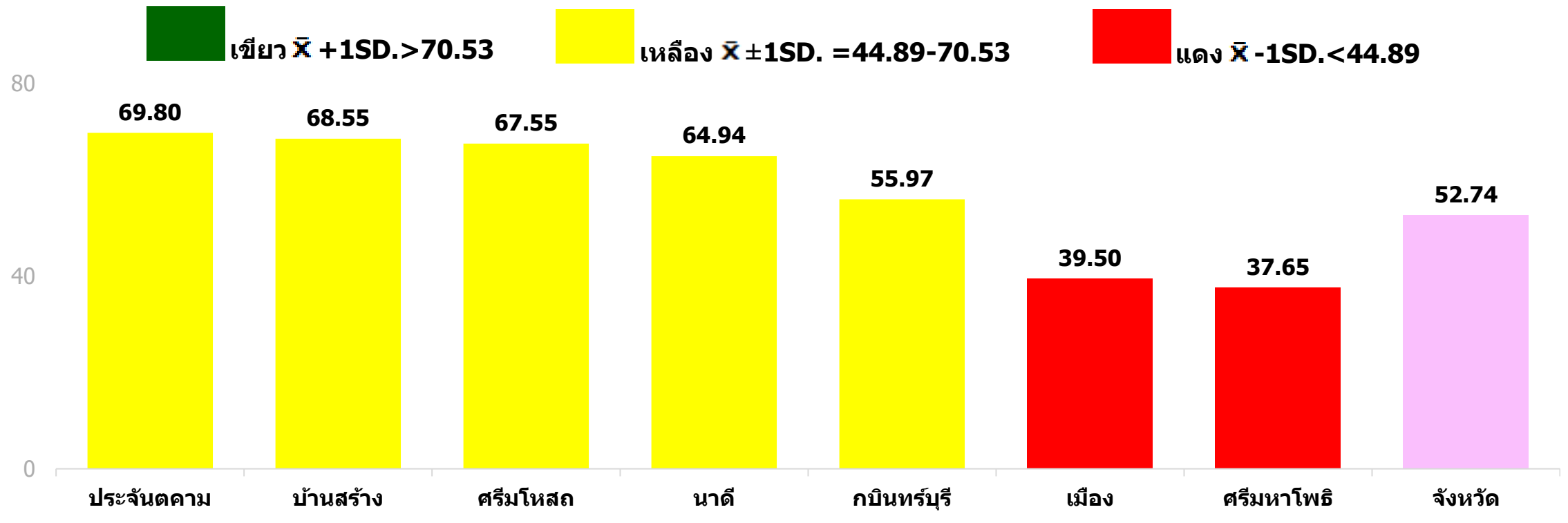
หมายเหตุ : เป้าหมายคัดกรอง เดือนต.ค. 67 - มี.ค.68

## คัดกรองพัฒนาการ จังหวัดปราจีนบุรี

$\bar{X}$  = 57.71

SD. = 12.82

เป้าหมายร้อยละ 90



ที่มา : HDC กระทรวงสาธารณสุข ข้อมูล ณ วันที่ 10 มีนาคม 2568

หมายเหตุ : เป้าหมายคัดกรอง เดือนต.ค. 67 – มี.ค.68

## คัดกรองพัฒนาการ จังหวัดชลบุรี

$\bar{X}$  = 39.85

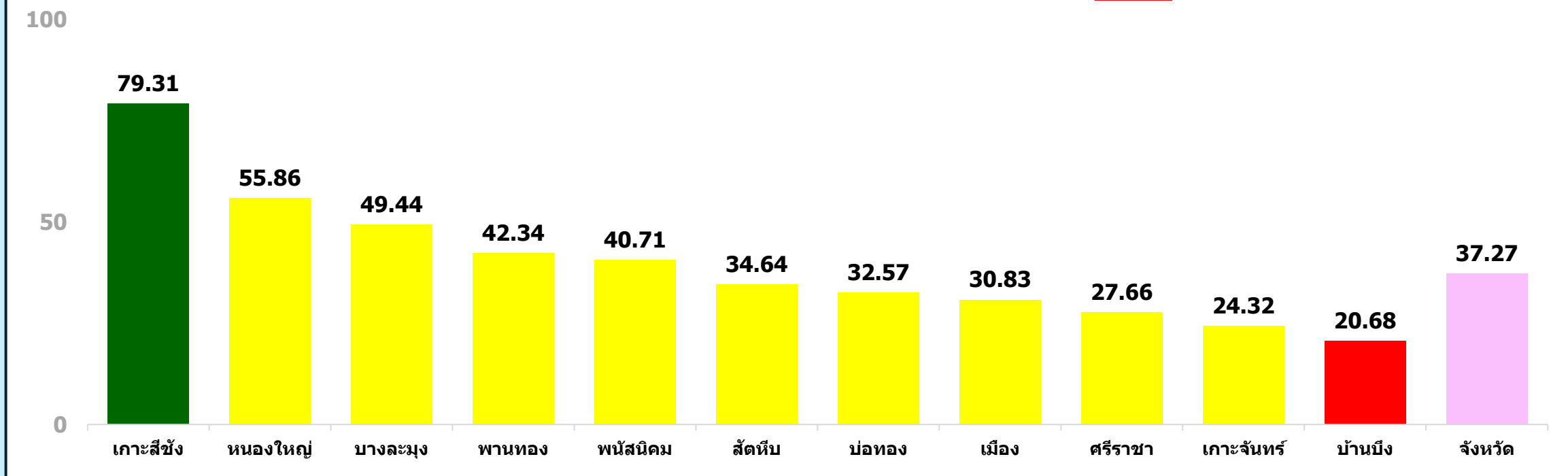
SD. = 16.04

เป้าหมายร้อยละ 90

เขียว  $\bar{X} + 1SD. > 55.89$

เหลือง  $\bar{X} \pm 1SD. = 23.81 - 55.89$

แดง  $\bar{X} - 1SD. < 23.81$



หมายเหตุ : เป้าหมาย = 58  
ผลงาน = 46

ที่มา : HDC กระทรวงสาธารณสุข ข้อมูล ณ วันที่ 10 มีนาคม 2568

หมายเหตุ : เป้าหมายคัดกรอง เดือนต.ค. 67 – มี.ค.68

# พัฒนาการส่งสัยล่าช้า เขตสุขภาพที่ 6



## พัฒนาการส่งสัยล่าช้า เขตสุขภาพที่ 6

$\bar{X} = 20.60$

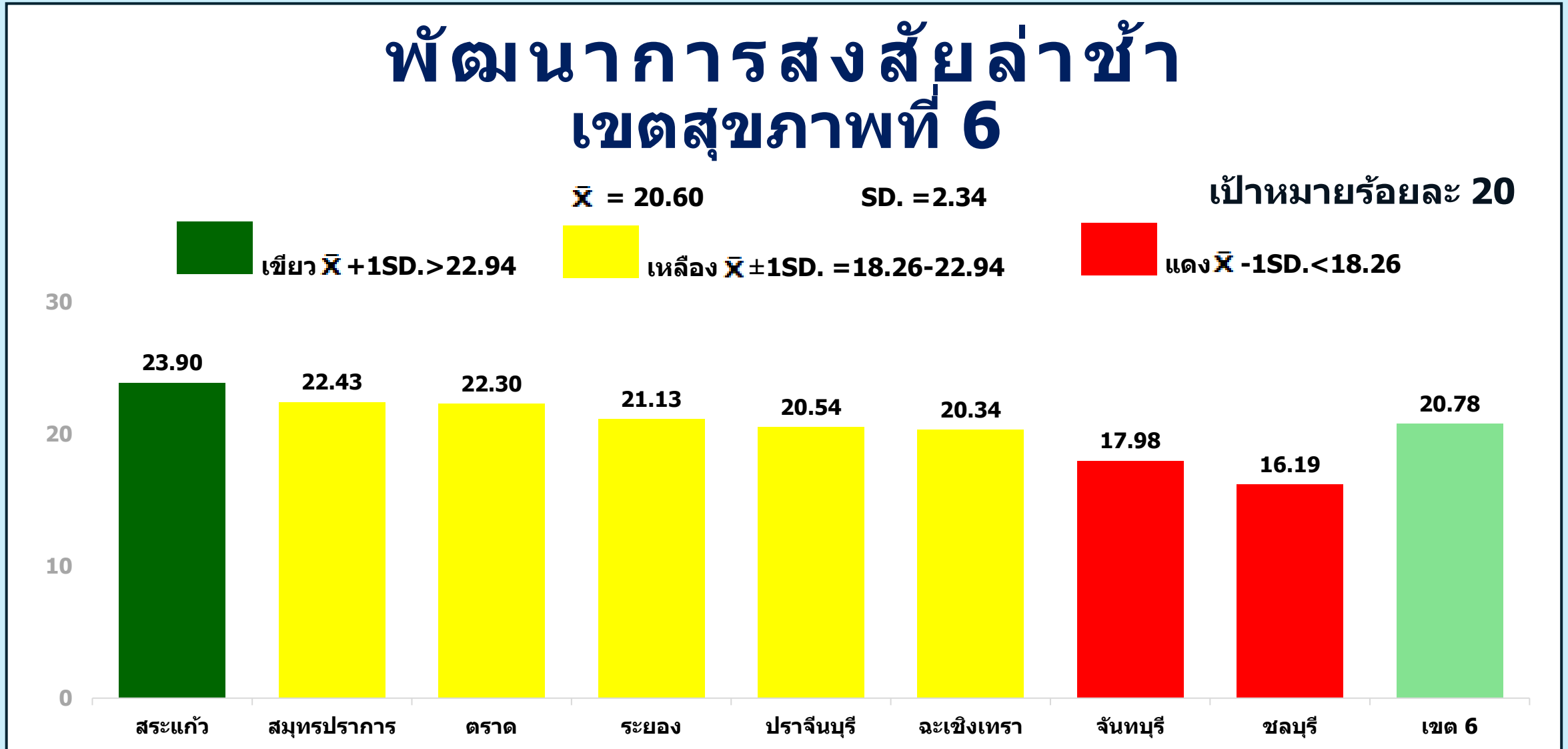
SD. = 2.34

เป้าหมายร้อยละ 20

**เขียว**  $\bar{X} + 1SD. > 22.94$

**เหลือง**  $\bar{X} \pm 1SD. = 18.26 - 22.94$

**แดง**  $\bar{X} - 1SD. < 18.26$






## พัฒนาการส่งสัยล่าช้า จังหวัดสระแก้ว


$\bar{X}$  = 24.53

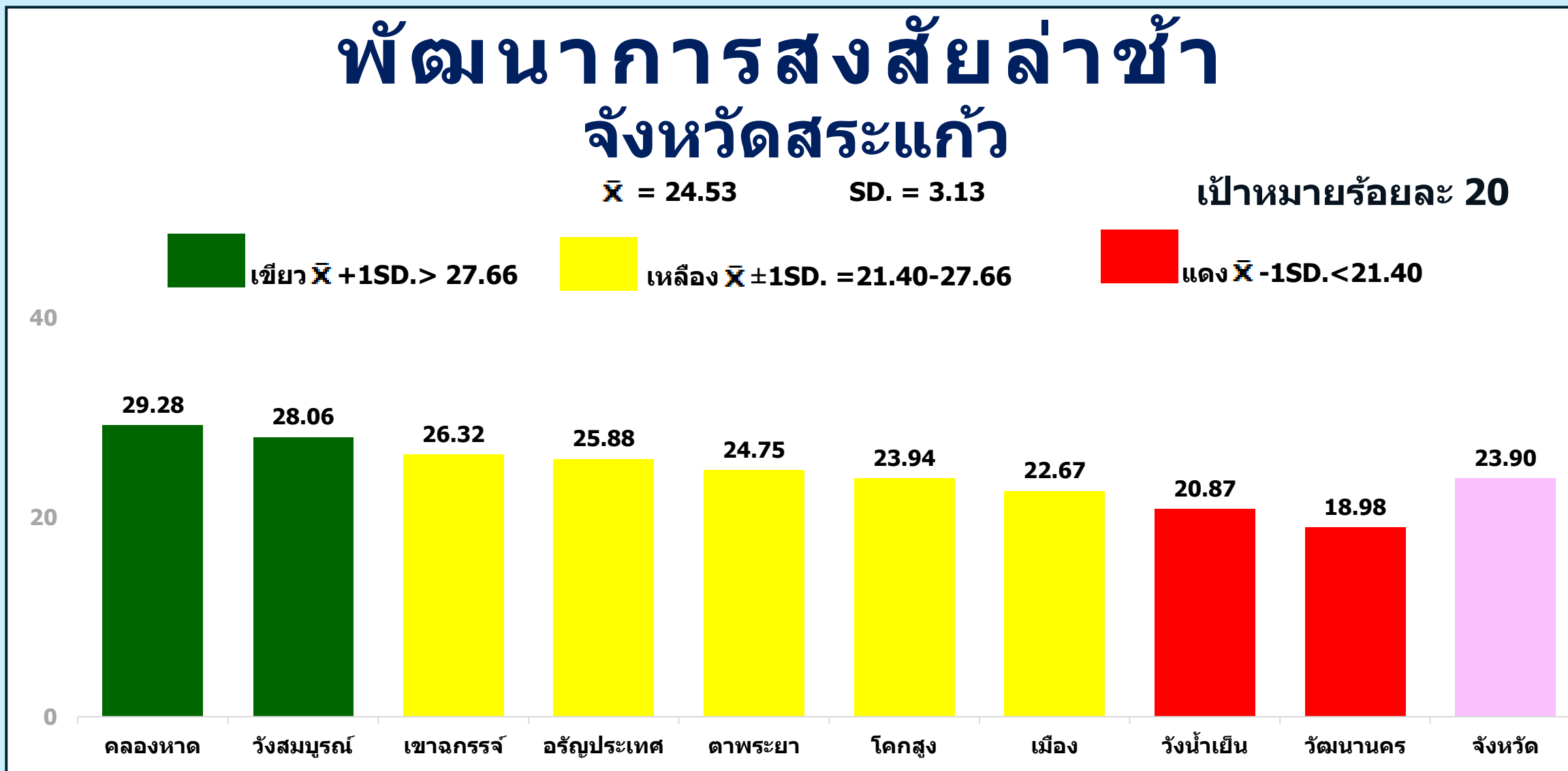
SD. = 3.13

เป้าหมายร้อยละ 20

 เขียว  $\bar{X} + 1SD. > 27.66$

 เหลือง  $\bar{X} \pm 1SD. = 21.40-27.66$

 แดง  $\bar{X} - 1SD. < 21.40$



## พัฒนาการส่งสัยล่าช้า จังหวัดสมุทรปราการ

$\bar{X}$  = 20.96

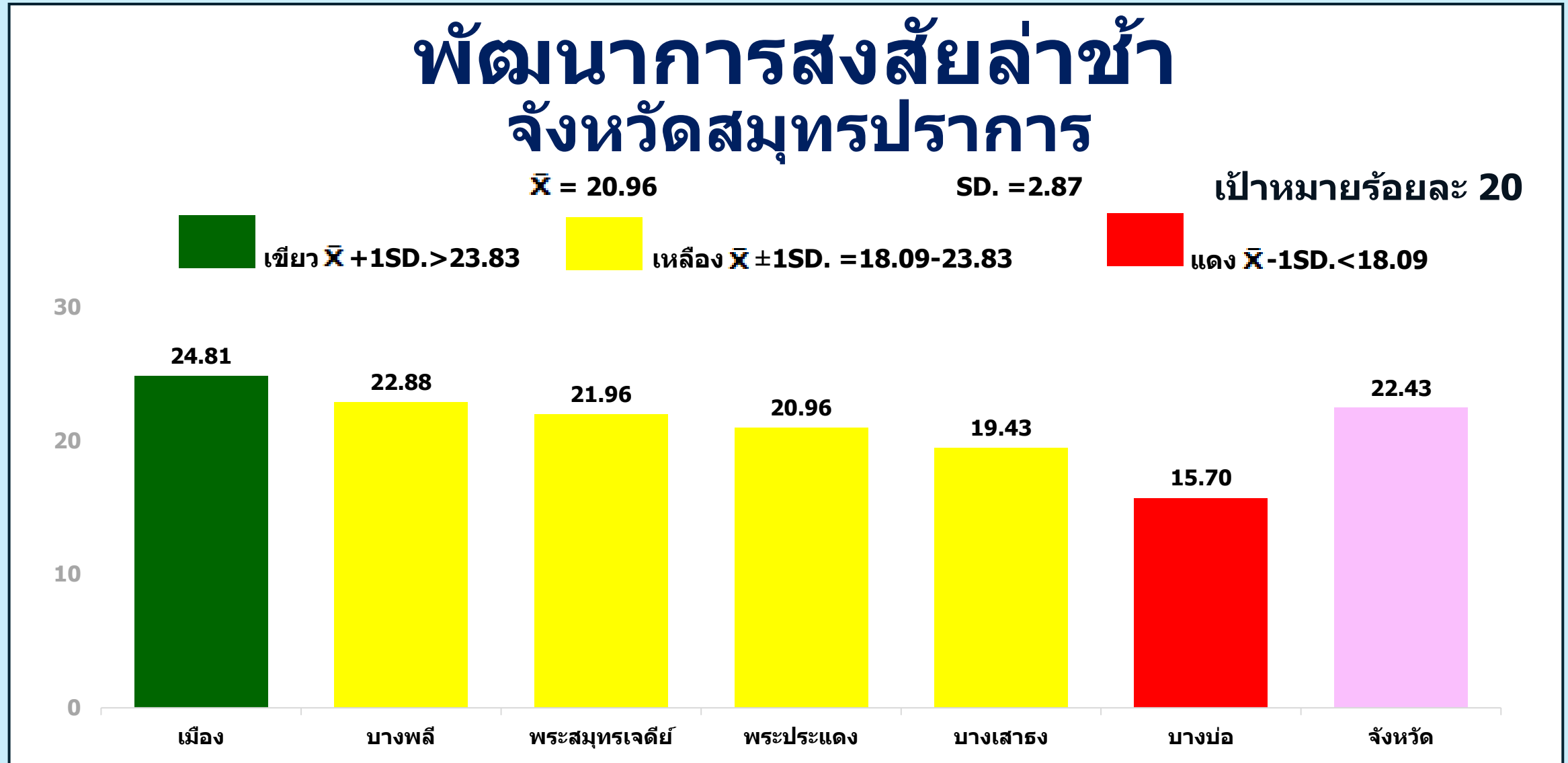
SD. = 2.87

เป้าหมายร้อยละ 20

เขียว  $\bar{X} + 1SD. > 23.83$

เหลือง  $\bar{X} \pm 1SD. = 18.09 - 23.83$

แดง  $\bar{X} - 1SD. < 18.09$



## พัฒนาการส่งสัยล่าช้า จังหวัดตราด

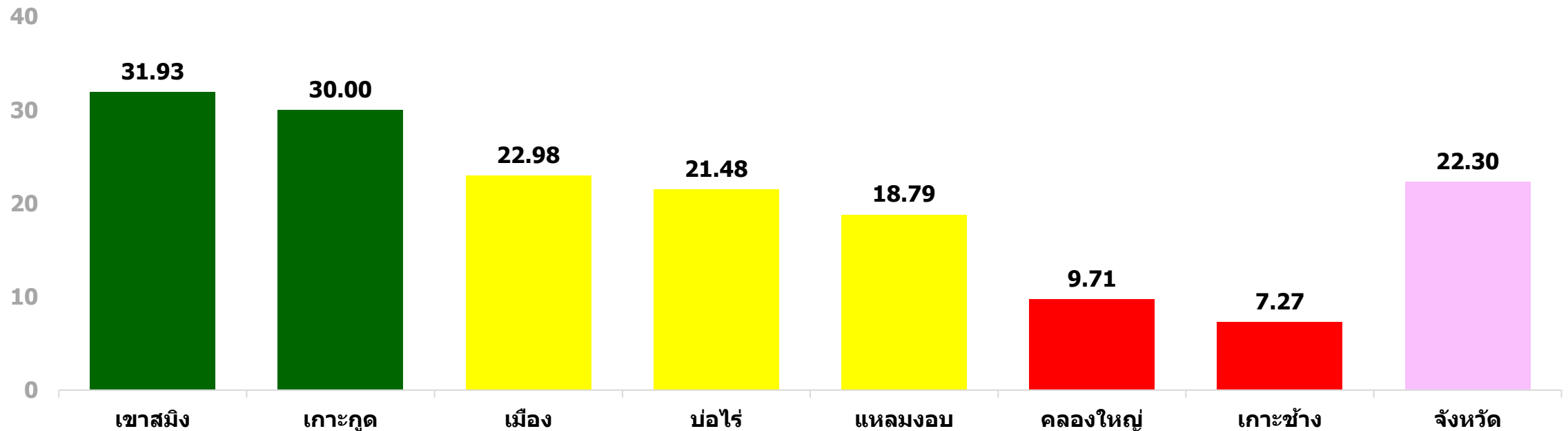
$\bar{X}$  = 20.31      SD. = 8.64

เป้าหมายร้อยละ 20

เขียว  $\bar{X} + 1SD. > 28.95$

เหลือง  $\bar{X} \pm 1SD. = 11.67 - 28.95$


แดง  $\bar{X} - 1SD. < 11.67$




## พัฒนาการส่งสัยล่าช้า จังหวัดระยอง

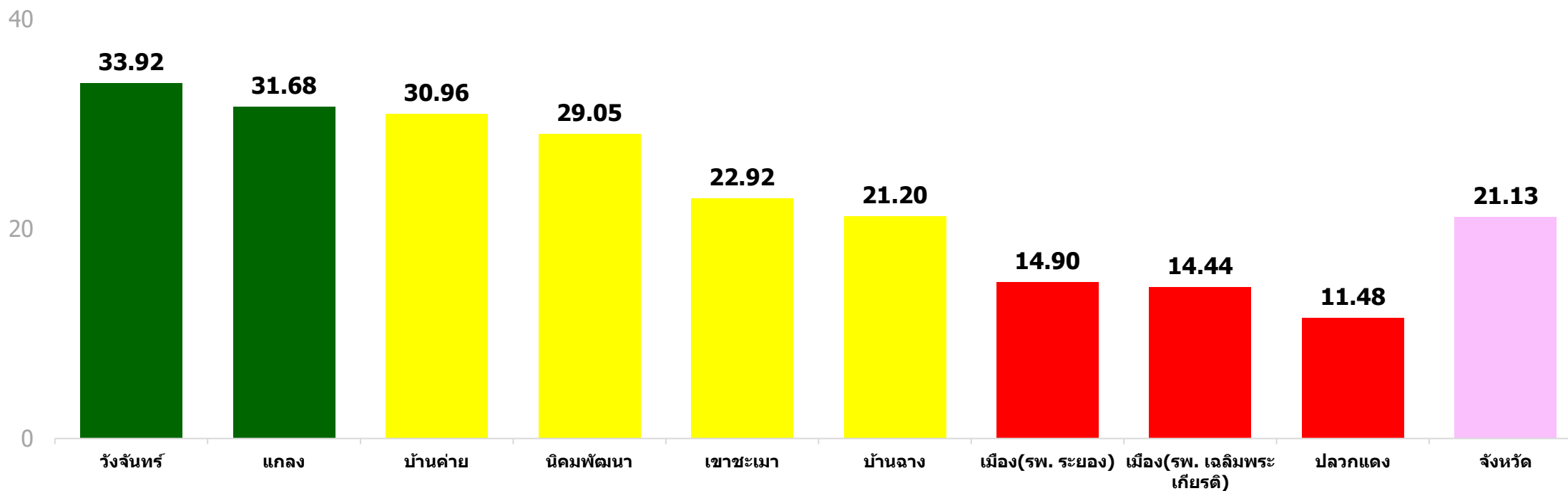
$\bar{X}$  = 23.39      SD. = 7.94

เป้าหมายร้อยละ 20

 เขียว  $\bar{X} + 1SD. > 31.33$

 เหลือง  $\bar{X} \pm 1SD. = 15.45-31.33$

 แดง  $\bar{X} - 1SD. < 15.45$

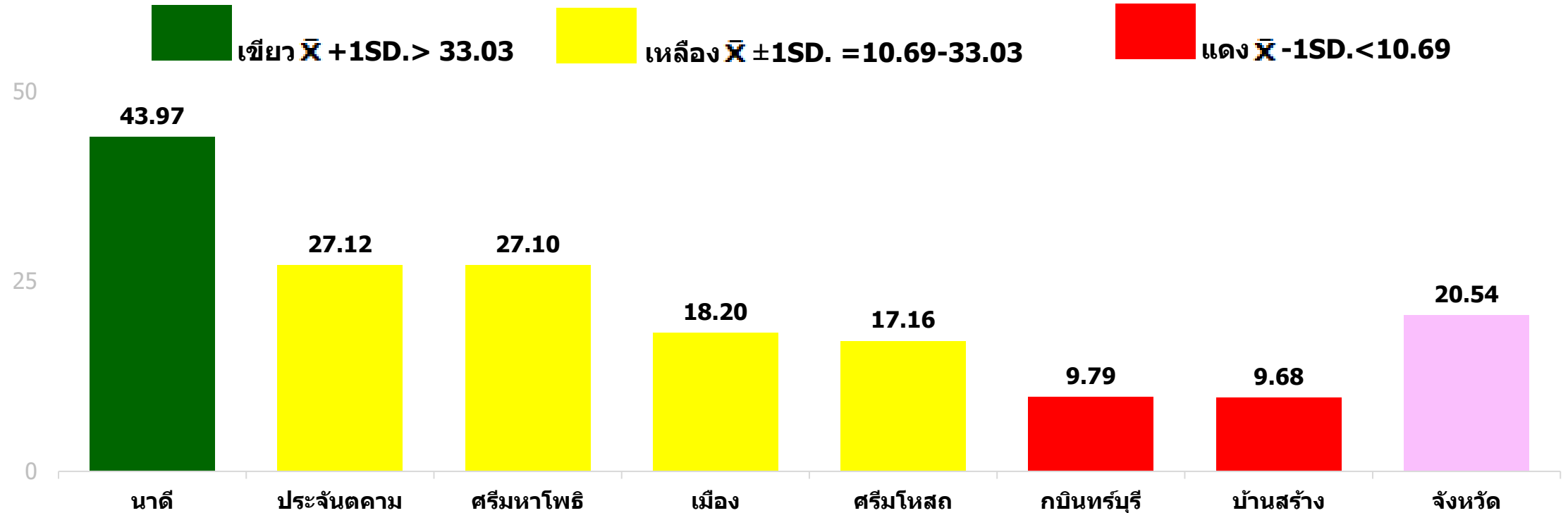


## พัฒนาการส่งสัยล่าช้า จังหวัดปราจีนบุรี

$\bar{X}$  = 21.86

SD. = 11.17

เป้าหมายร้อยละ 20

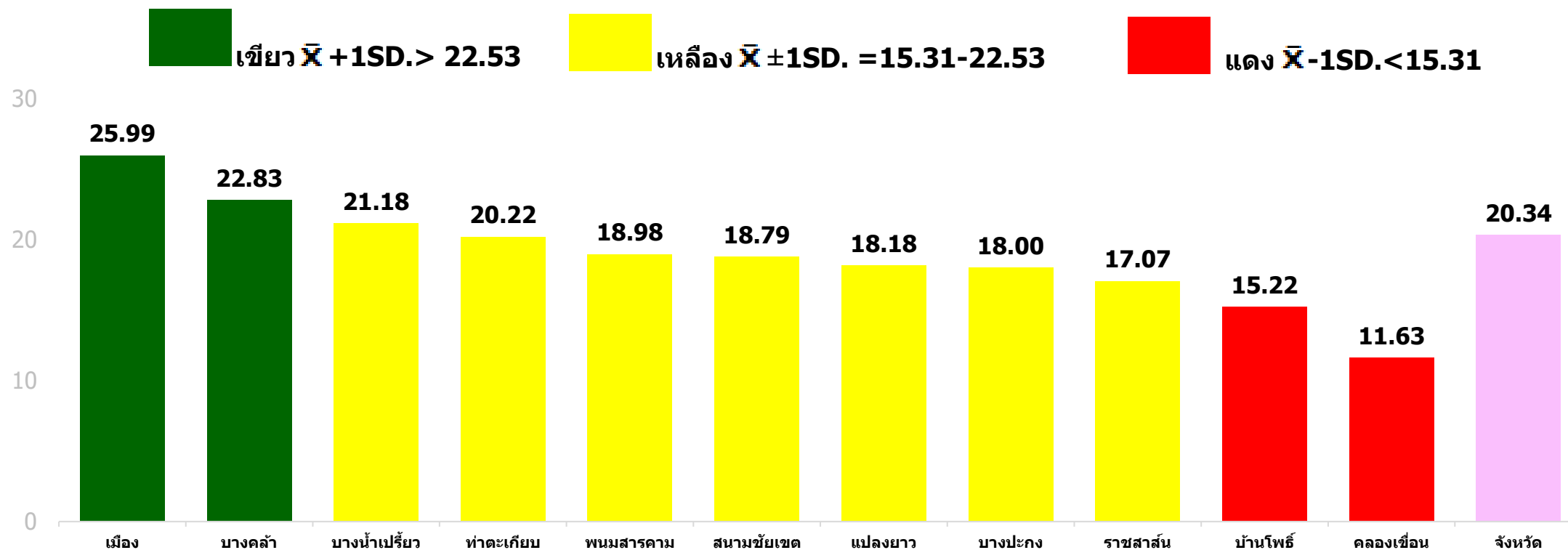


## พัฒนาการส่งสัยล่าช้า จังหวัดฉะเชิงเทรา

$\bar{X}$  = 18.92

SD. = 3.61

เป้าหมายร้อยละ 20



## พัฒนาการส่งสัยล่าช้า จังหวัดจันทบุรี

$\bar{X} = 19.24$

SD. = 8.54

เป้าหมายร้อยละ 20



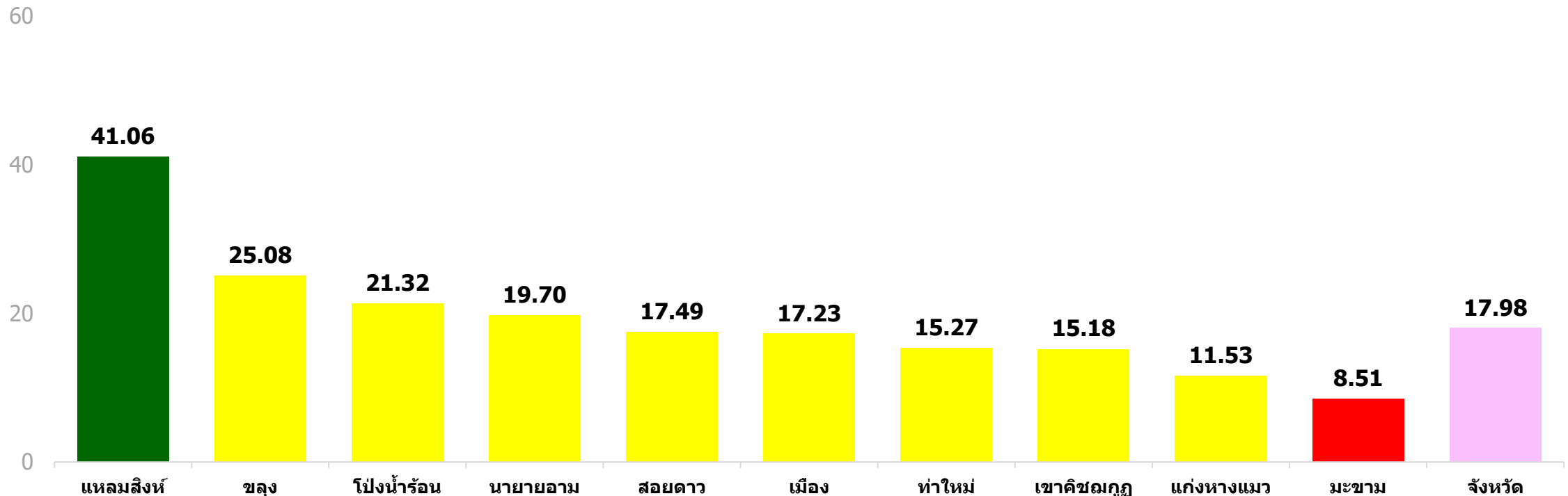
เขียว  $\bar{X} + 1SD. > 27.78$



เหลือง  $\bar{X} \pm 1SD. = 10.70 - 27.78$



แดง  $\bar{X} - 1SD. < 10.70$



## พัฒนาการส่งสัยล่าช้า จังหวัดชลบุรี

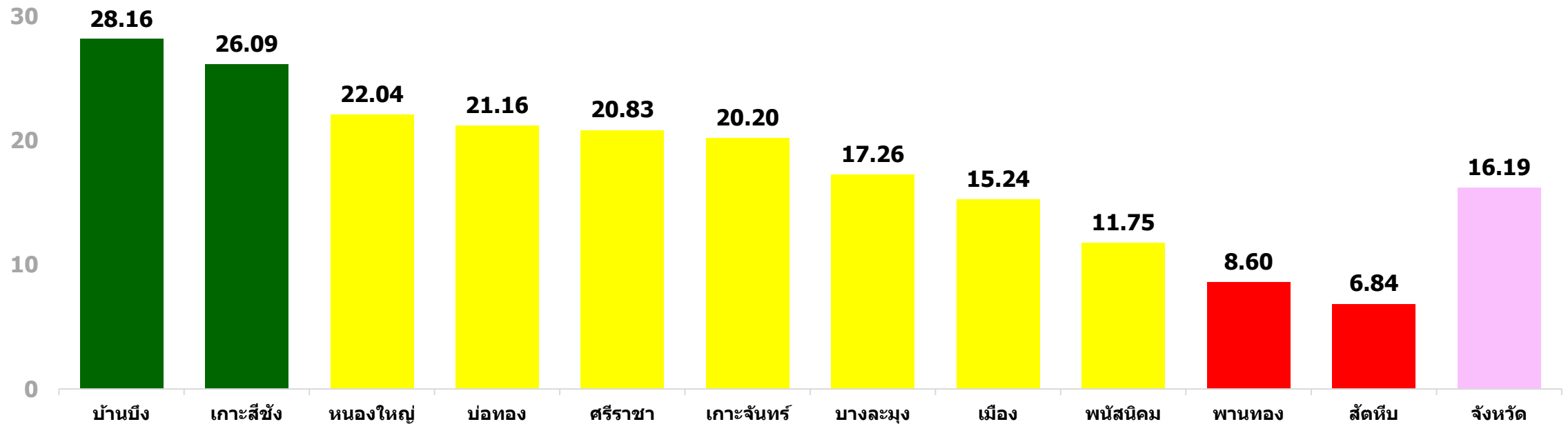
$\bar{X}$  = 18.02      SD. = 6.52

เป้าหมายร้อยละ 20

**เขียว**  $\bar{X} + 1SD. > 24.54$

**เหลือง**  $\bar{X} \pm 1SD. = 11.50-24.54$

**แดง**  $\bar{X} - 1SD. < 11.50$





# ติดตามพัฒนาการสงสัยล่าช้า

## เขตสุขภาพที่ 6

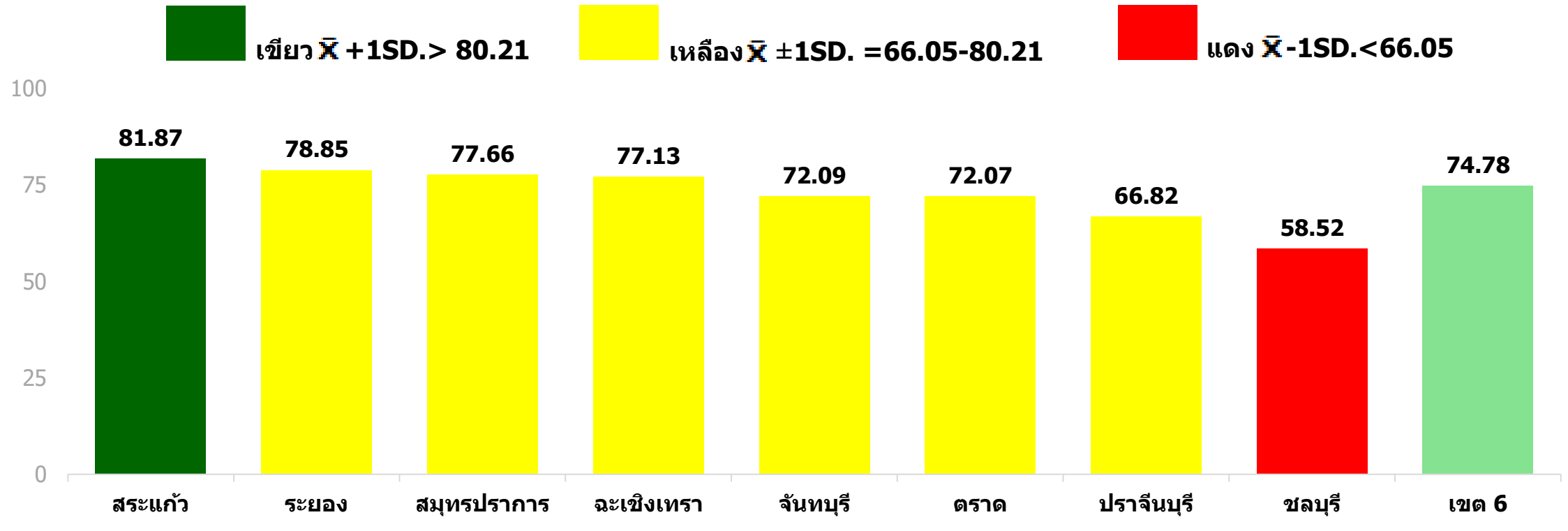


## ติดตามพัฒนาการส่งสัยล่าช้า เขตสุขภาพที่ 6

$\bar{x}$  = 73.13

SD. = 7.08

เป้าหมายร้อยละ 90



## ติดตามพัฒนาการส่งสัยล่าช้า จังหวัดสระแก้ว

$\bar{X}$  = 82.22

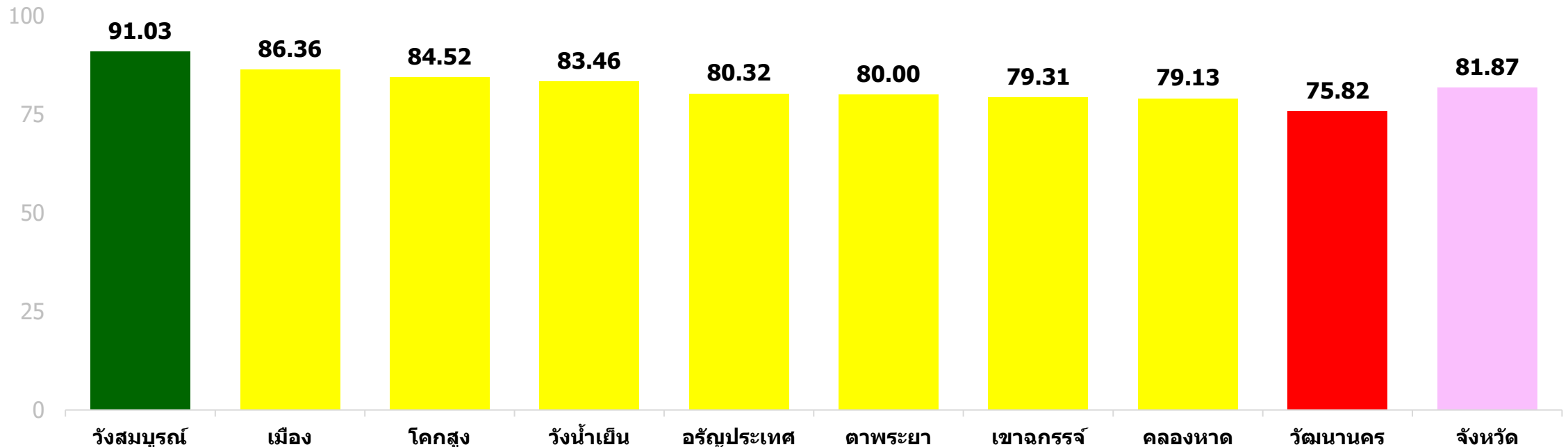
SD. = 4.33

เป้าหมายร้อยละ 90

เขียว  $\bar{X} + 1SD. > 86.55$

เหลือง  $\bar{X} \pm 1SD. = 77.89-86.55$

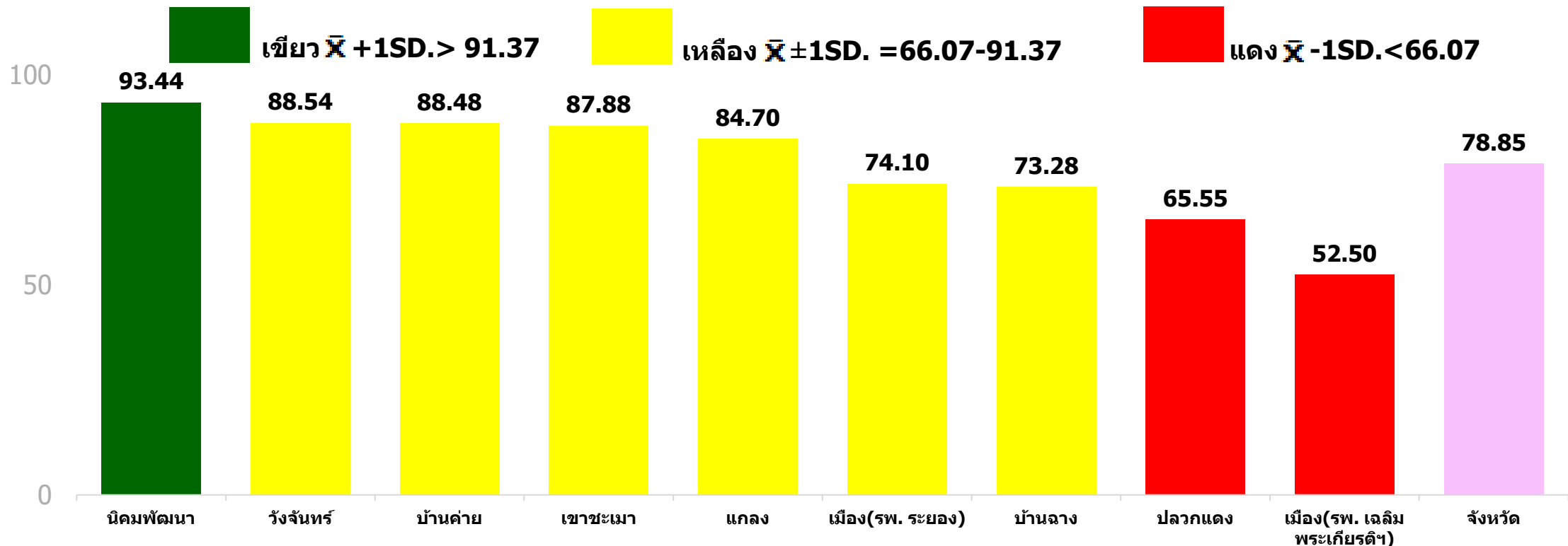
แดง  $\bar{X} - 1SD. < 77.89$



## ติดตามพัฒนาการส่งสัยล่าช้า จังหวัดระยอง

$\bar{x}$  = 78.72      SD. = 12.65

เป้าหมายร้อยละ 90



## ติดตามพัฒนาการส่งสัยล่าช้า จังหวัดสมุทรปราการ

$\bar{X} = 73.78$

SD. =14.51

เป้าหมายร้อยละ 90



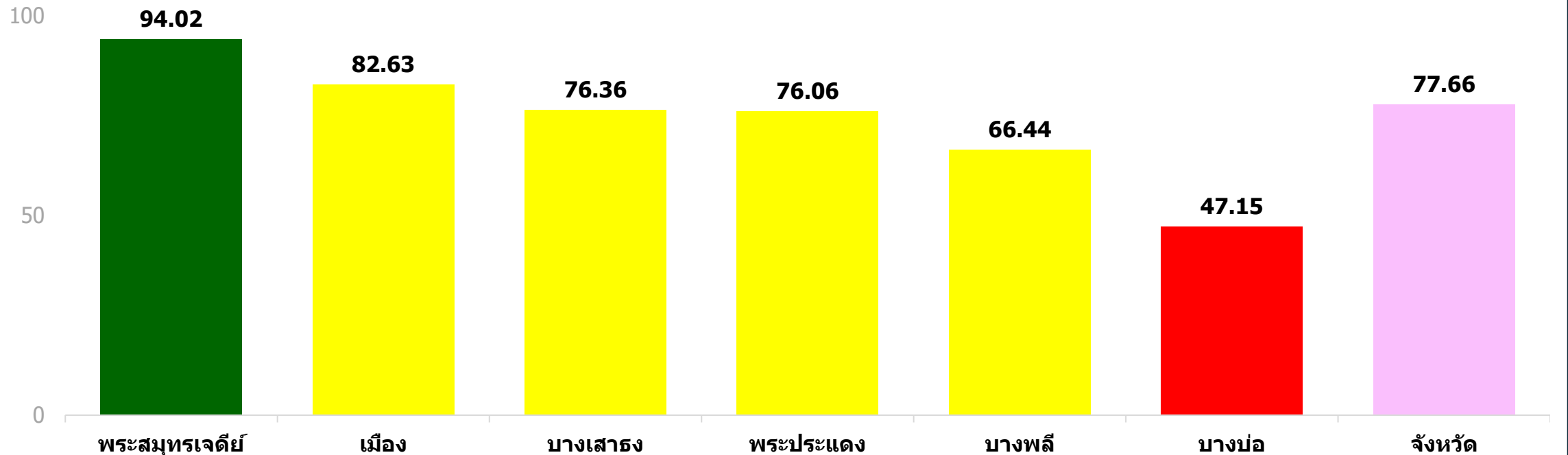
เขียว  $\bar{X} + 1SD. > 88.29$



เหลือง  $\bar{X} \pm 1SD. = 59.27-88.29$



แดง  $\bar{X} - 1SD. < 59.27$

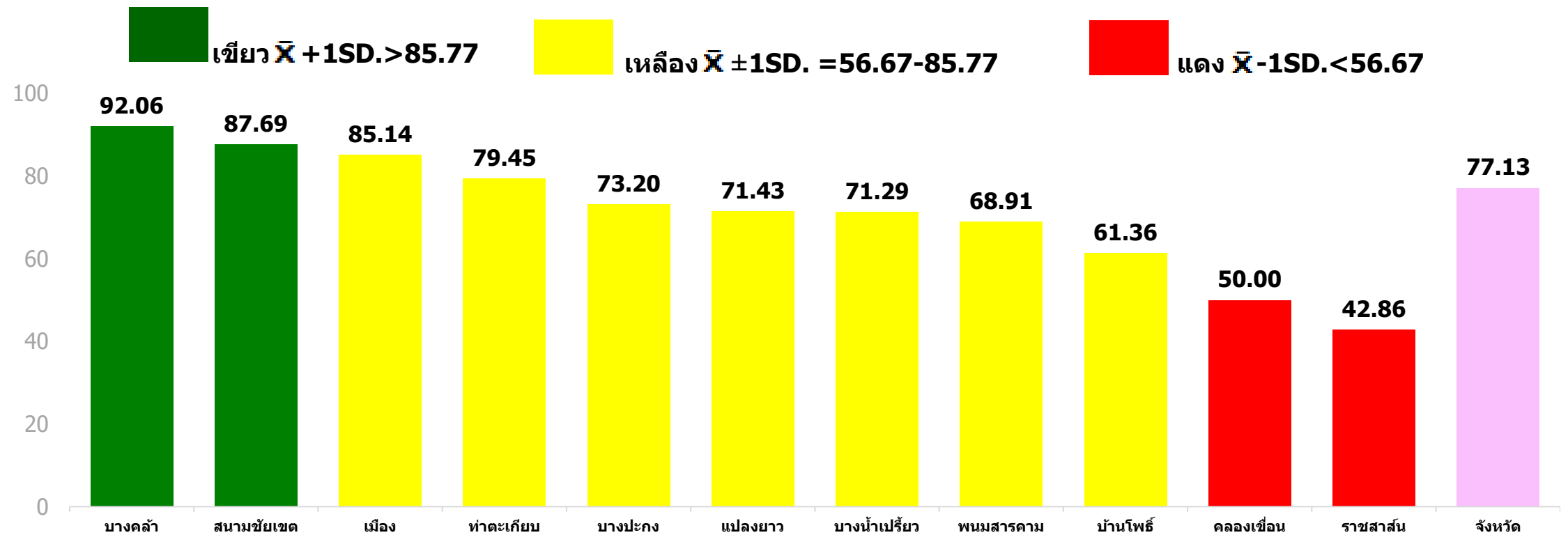


## ติดตามพัฒนาการส่งสัยล่าช้า จังหวัดฉะเชิงเทรา

$\bar{X}$  = 71.22

SD. = 14.55

เป้าหมายร้อยละ 90




## ติดตามพัฒนาการส่งสัยล่าช้า จังหวัดจันทบุรี


$\bar{X}$  = 74.39

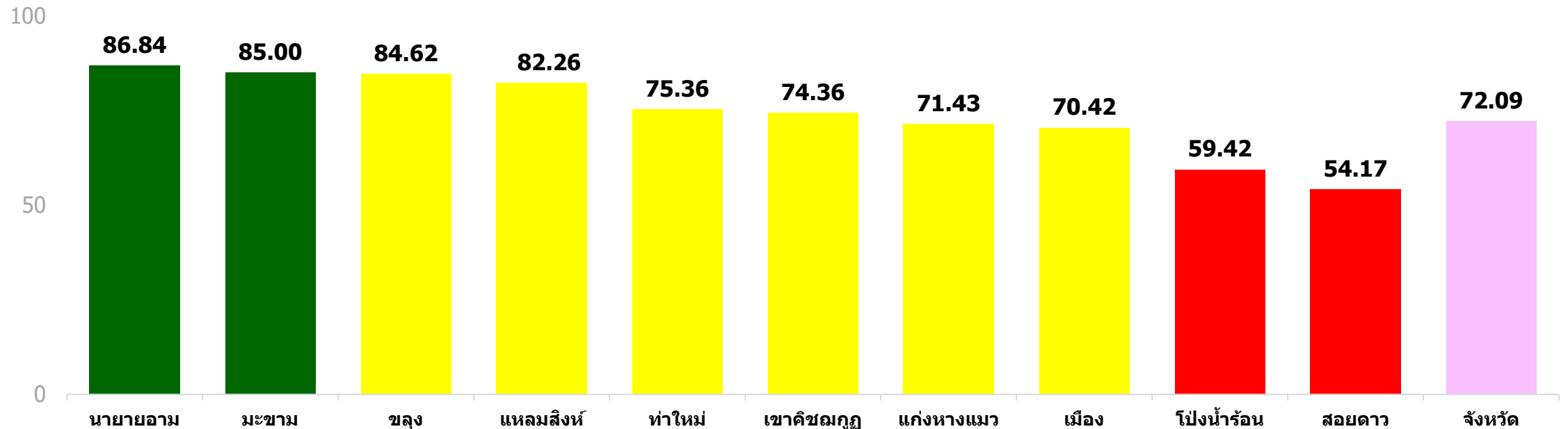
SD. = 10.45

เป้าหมายร้อยละ 90

 เขียว  $\bar{X} + 1SD. > 84.84$

 เหลือง  $\bar{X} \pm 1SD. = 63.94 - 84.84$

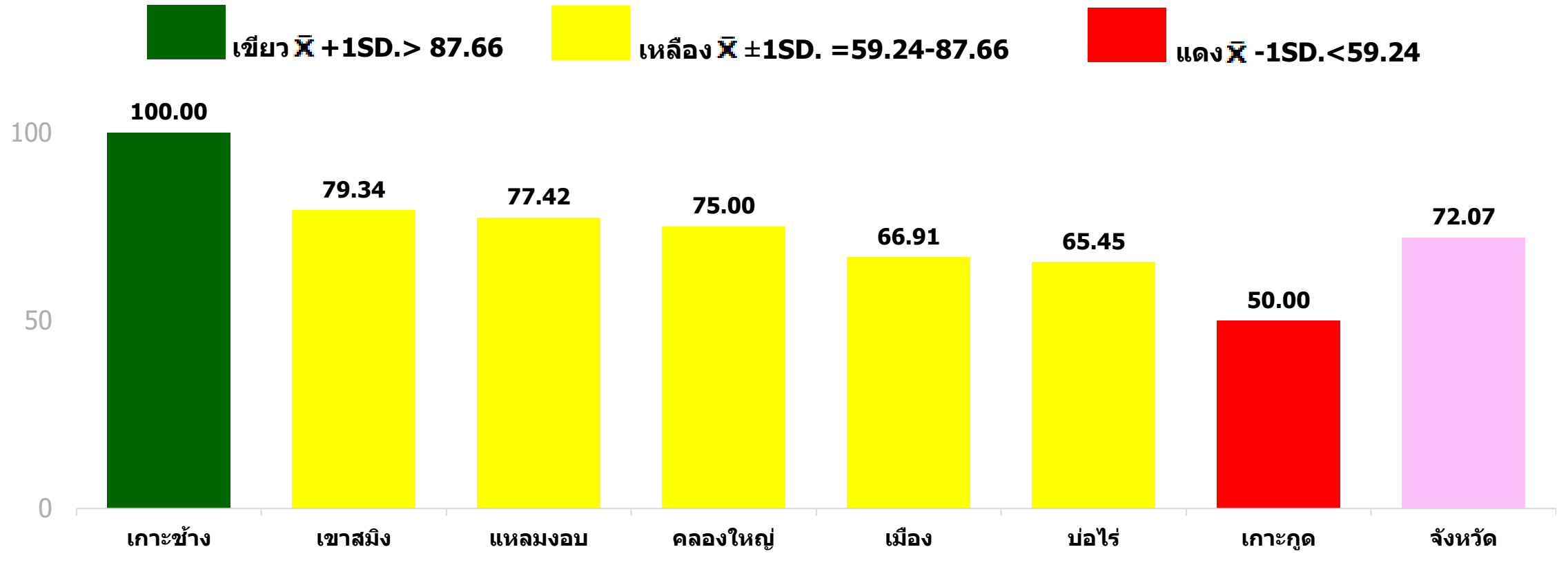
 แดง  $\bar{X} - 1SD. < 63.94$



## ติดตามพัฒนาการส่งสัยล่าช้า จังหวัดตราด

$\bar{X}$  = 73.45      SD. = 14.21

เป้าหมายร้อยละ 90



หมายเหตุ : เป้าหมาย = 4  
ผลงาน = 4





## ติดตามพัฒนาการส่งสัยล่าช้า จังหวัดปราจีนบุรี

$\bar{X}$  = 66.98

SD. = 10.87

เป้าหมายร้อยละ 90



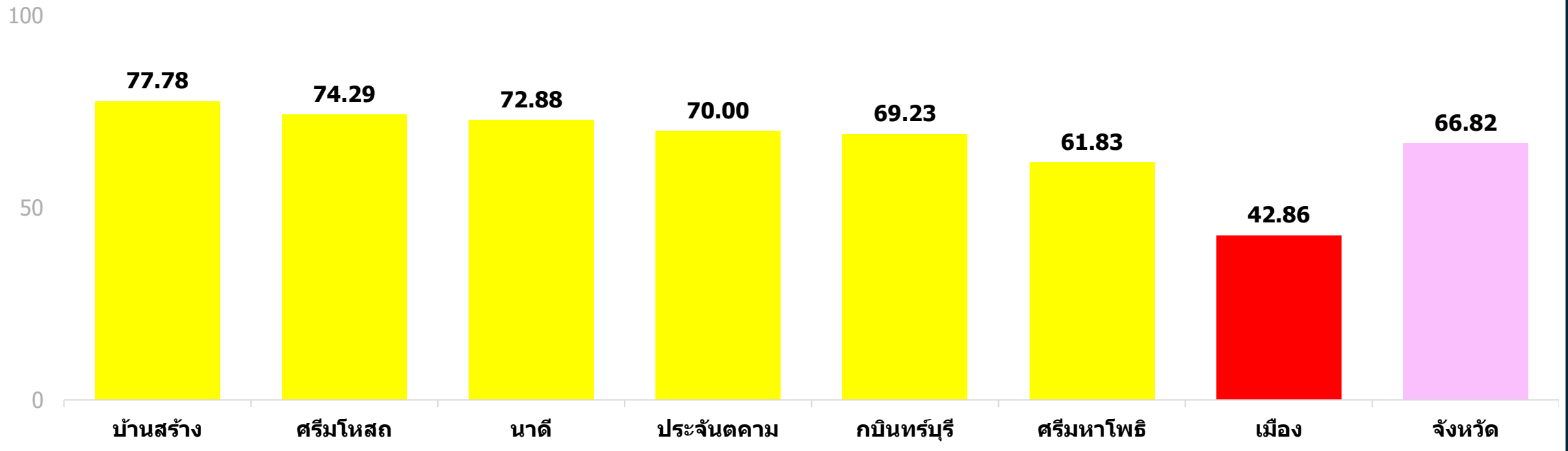
เขียว  $\bar{X} + 1SD. > 77.85$



เหลือง  $\bar{X} \pm 1SD. = 56.11-77.85$



แดง  $\bar{X} - 1SD. < 56.11$



## ติดตามพัฒนาการส่งสัยล่าช้า จังหวัดชลบุรี

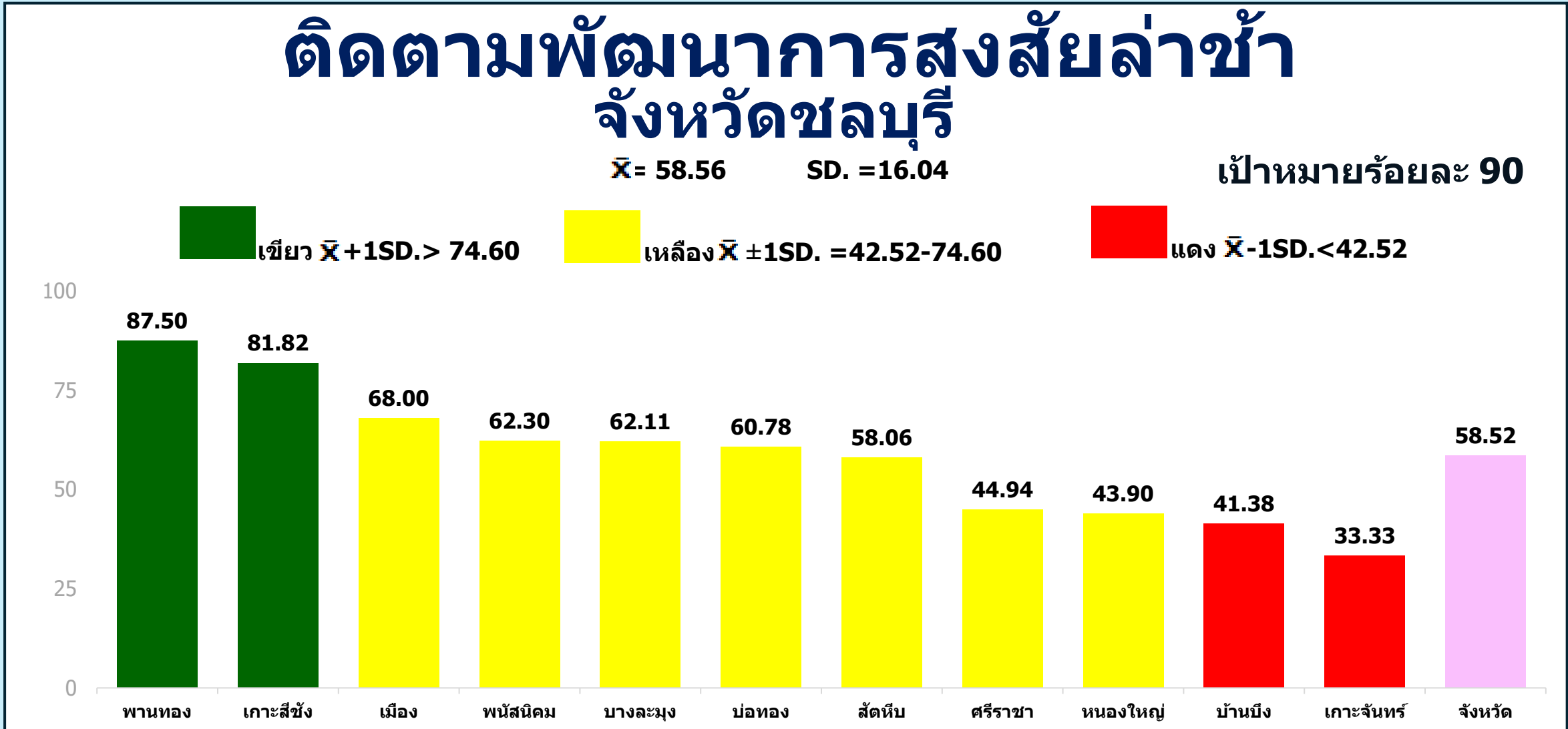
$\bar{X}$  = 58.56      SD. = 16.04

เป้าหมายร้อยละ 90

**เขียว**  $\bar{X} + 1SD. > 74.60$

**เหลือง**  $\bar{X} \pm 1SD. = 42.52-74.60$

**แดง**  $\bar{X} - 1SD. < 42.52$



## ติดตามข้อมูลย้อนหลัง



<https://hpc6.anamai.moph.go.th/th/c-it>

