



กรมอนามัย  
ศูนย์อนามัยที่ 6 ชลบุรี

# สถานการณ์หญิงตั้งครรภ์

การฝากครรภ์ก่อน 12 สัปดาห์

การฝากครรภ์ครบ 3 ครั้ง

การฝากครรภ์คุณภาพ

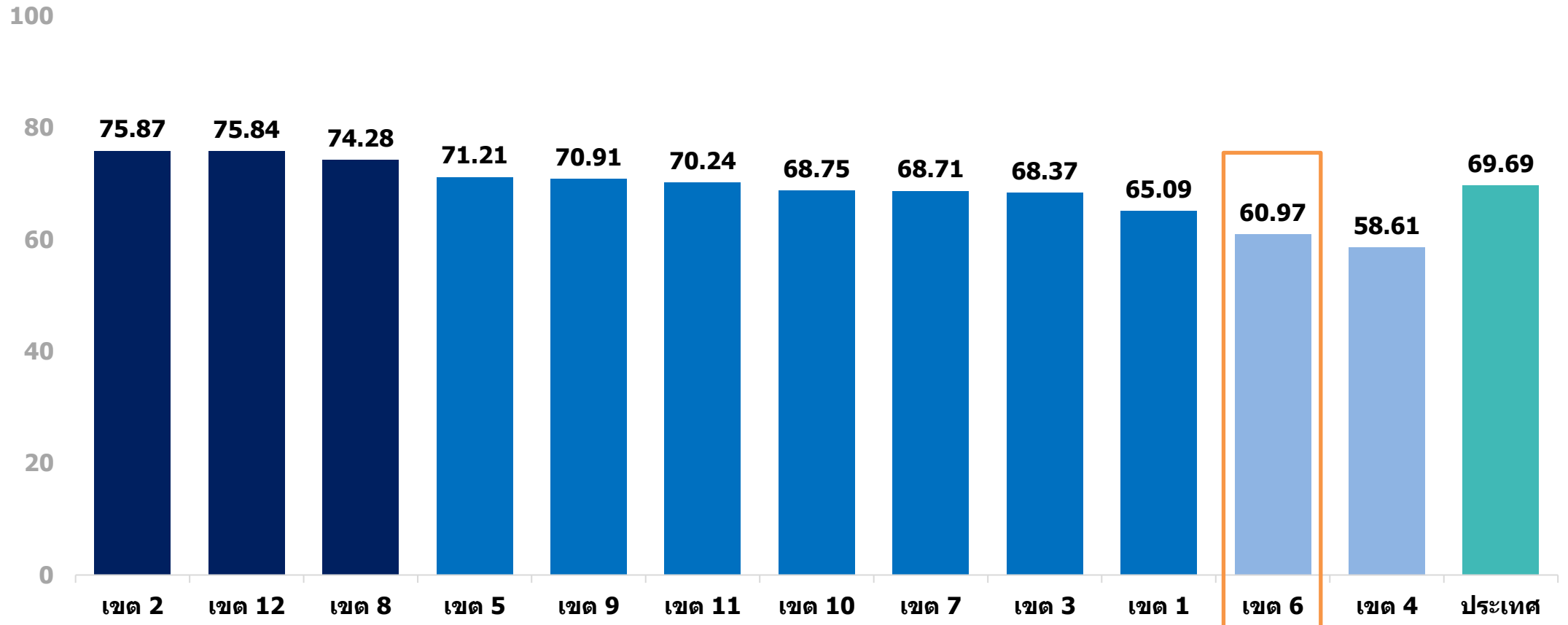
## เขตสุขภาพที่ 6



กลุ่มขับเคลื่อนยุทธศาสตร์และพัฒนากำลังคน

# การฝากครรภ์ก่อน 12 สัปดาห์ รายเขตสุขภาพ

เป้าหมายมากกว่าร้อยละ 75

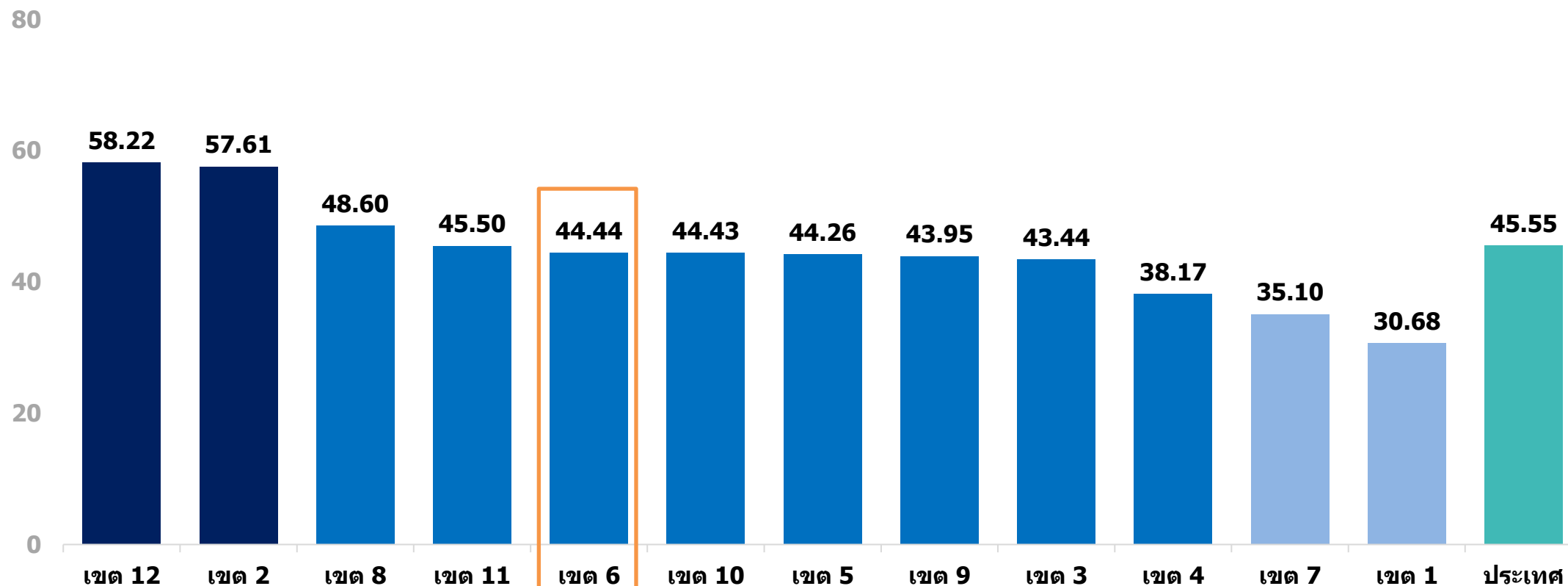




กรมอนามัย  
ศูนย์อนามัยที่ 6 ชลบุรี

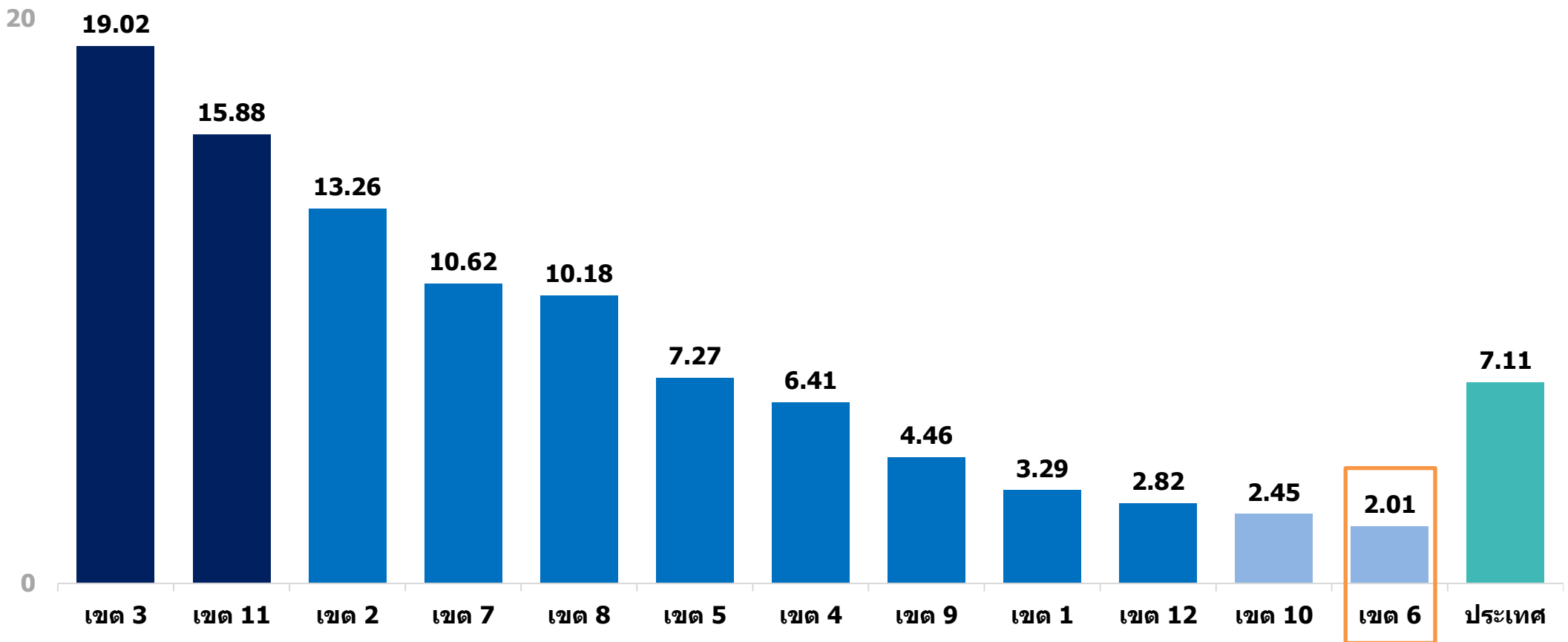
# การดูแลหลังคลอดครบ 3 ครั้ง รายเขตสุขภาพ

เป้าหมายมากกว่าร้อยละ 75



# การฝากครรภ์คุณภาพ รายเขตสุขภาพ

เป้าหมายมากกว่าร้อยละ 50





กรมอนามัย  
ศูนย์อนามัยที่ 6 ชลบุรี

# การฝากครรภ์ก่อน 12 สัปดาห์

## เขตสุขภาพที่ 6



กลุ่มขับเคลื่อนยุทธศาสตร์และพัฒนากำลังคน



กรมอนามัย  
ศูนย์อนามัยที่ 6 ชลบุรี

# การฝากครรภ์ก่อน 12 สัปดาห์ เขตสุขภาพที่ 6

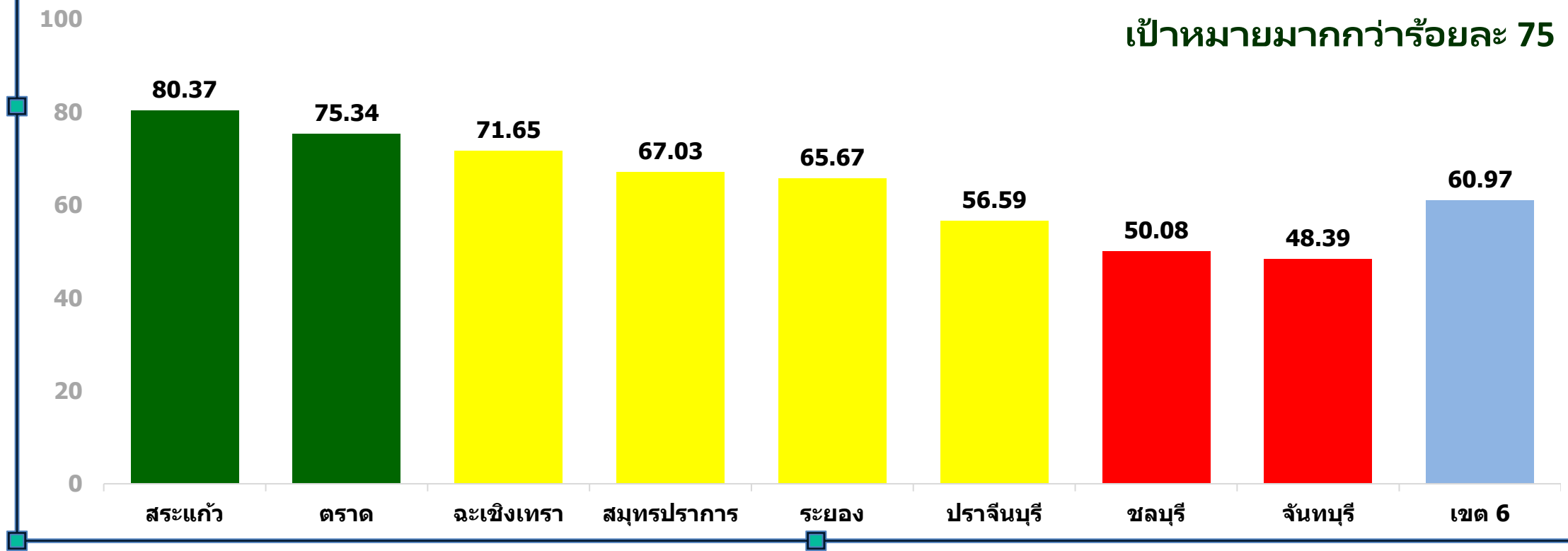
$\bar{X}$  = 64.39      SD. = 10.94

**เขียว**  $\bar{X} + 1SD. > 75.33$

**เหลือง**  $\bar{X} \pm 1SD. = 53.45 - 75.33$

**แดง**  $\bar{X} - 1SD. < 53.45$

เป้าหมายมากกว่าร้อยละ 75

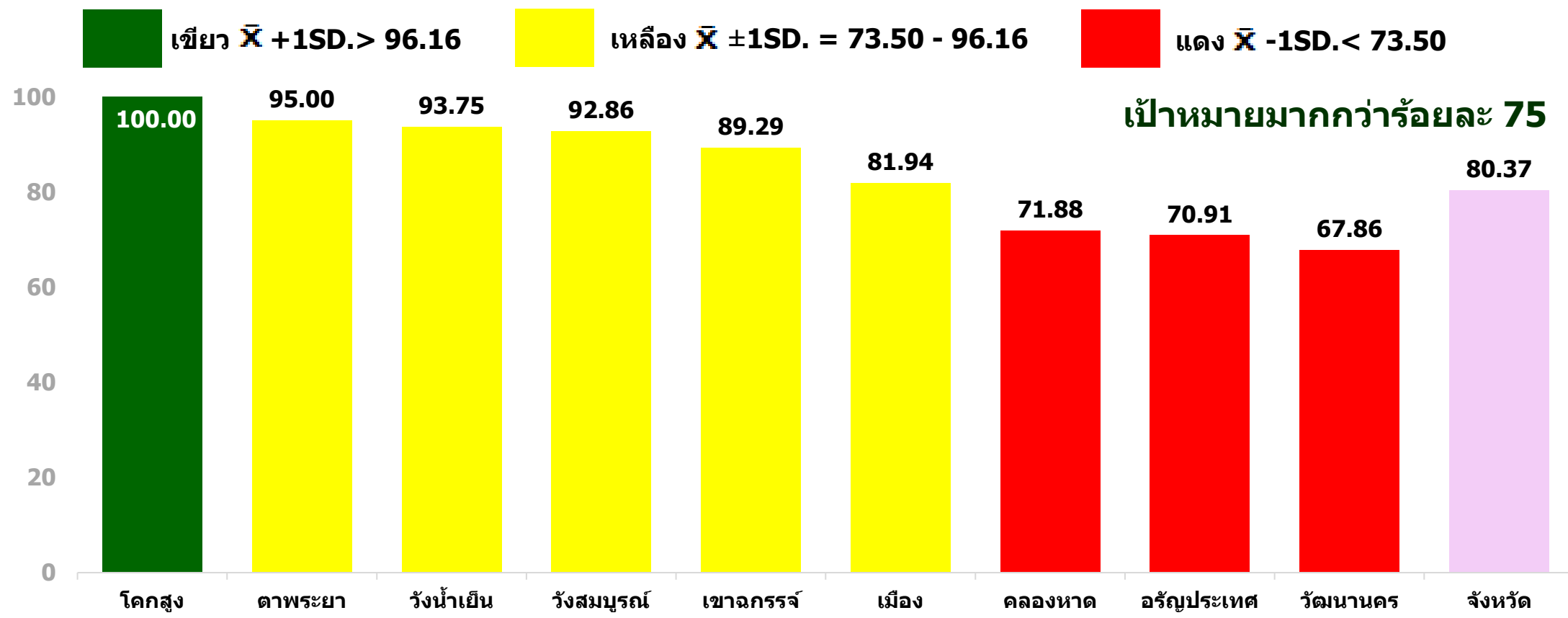




กรมอนามัย  
ศูนย์อนามัยที่ 6 ชลบุรี

# การฝากครรภ์ก่อน 12 สัปดาห์ จังหวัดสระแก้ว

$\bar{X} = 84.83$        $SD. = 11.33$





กรมอนามัย  
ศูนย์อนามัยที่ 6 ชลบุรี

# การฝากครรภ์ก่อน 12 สัปดาห์ จังหวัดตราด

$\bar{X} = 74.72$

SD. = 12.14



เขียว  $\bar{X} + 1SD. > 86.86$

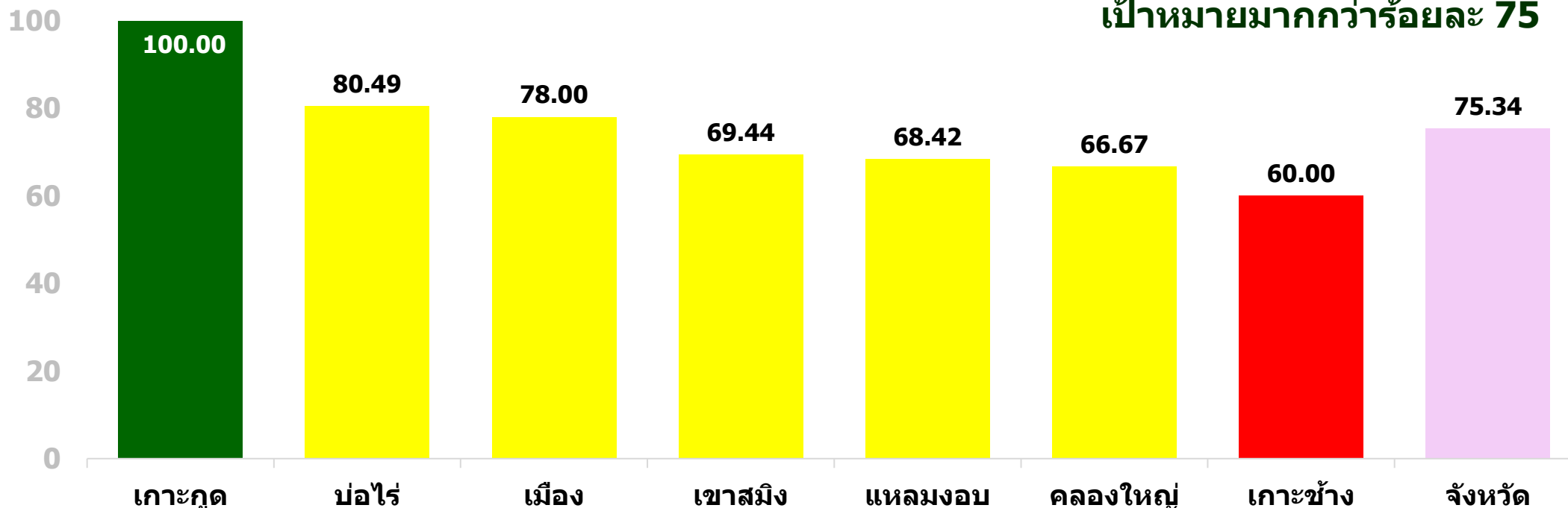


เหลือง  $\bar{X} \pm 1SD. = 62.58 - 86.86$



แดง  $\bar{X} - 1SD. < 62.58$

เป้าหมายมากกว่าร้อยละ 75



หมายเหตุ : เป้าหมาย 4 คน ผลงาน 4 คน





กรมอนามัย  
ศูนย์อนามัยที่ 6 ชลบุรี

# การฝากครรภ์ก่อน 12 สัปดาห์ จังหวัดฉะเชิงเทรา

$\bar{X} = 66.78$

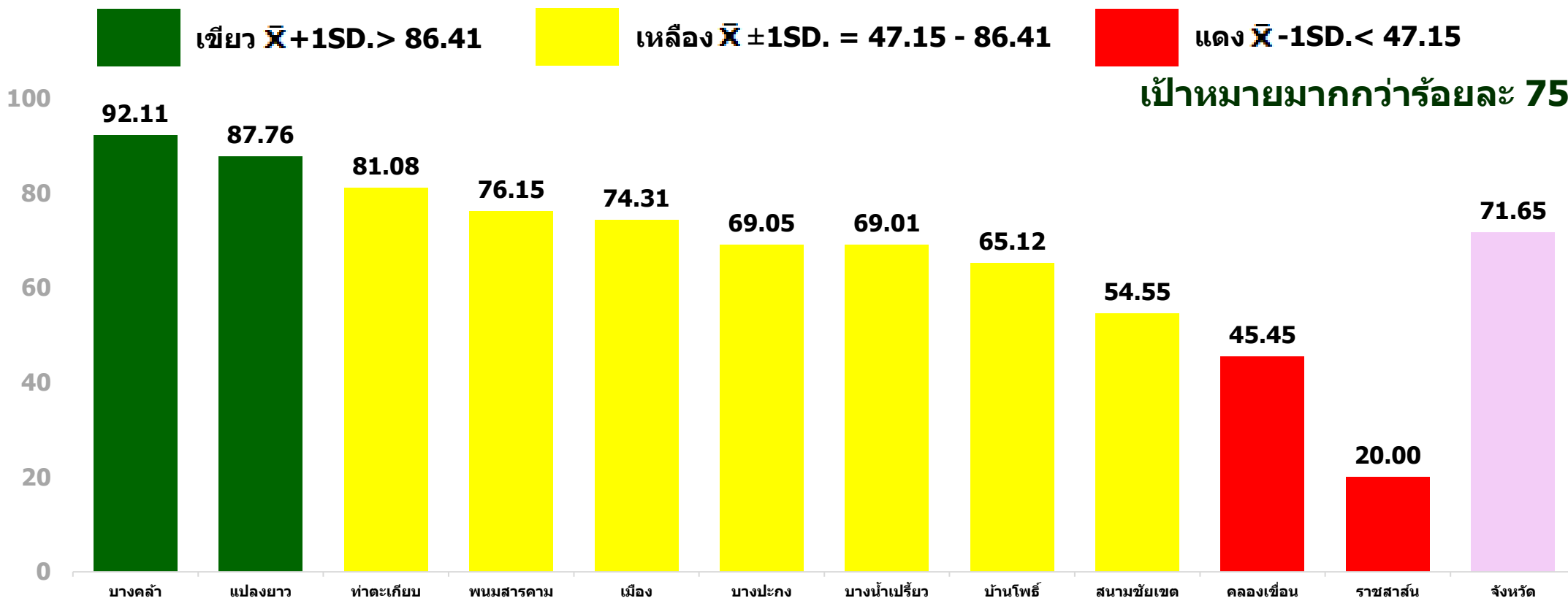
SD. = 19.63

เขียว  $\bar{X} + 1SD. > 86.41$

เหลือง  $\bar{X} \pm 1SD. = 47.15 - 86.41$

แดง  $\bar{X} - 1SD. < 47.15$

เป้าหมายมากกว่าร้อยละ 75





กรมอนามัย  
ศูนย์อนามัยที่ 6 ชลบุรี

# การฝากครรภ์ก่อน 12 สัปดาห์ จังหวัดสมุทรปราการ

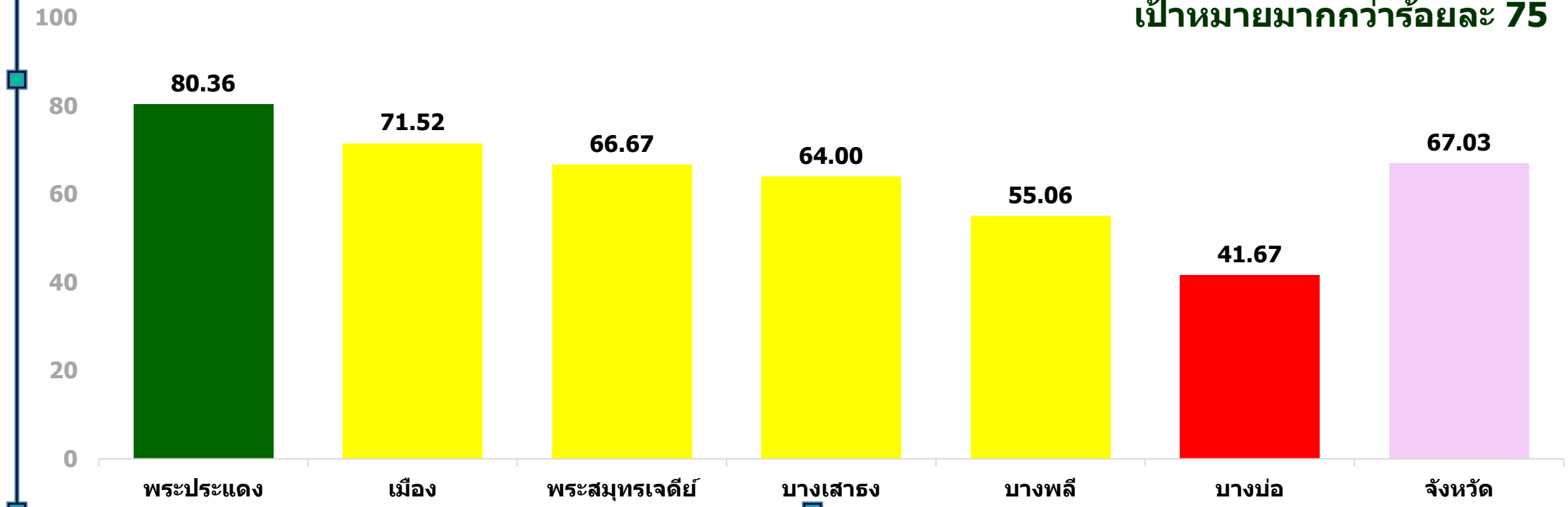
$\bar{X}$  = 63.21      SD. = 12.29

**เขียว**  $\bar{X} + 1SD. > 75.50$

**เหลือง**  $\bar{X} \pm 1SD. = 50.92 - 75.50$

**แดง**  $\bar{X} - 1SD. < 50.92$

เป้าหมายมากกว่าร้อยละ 75



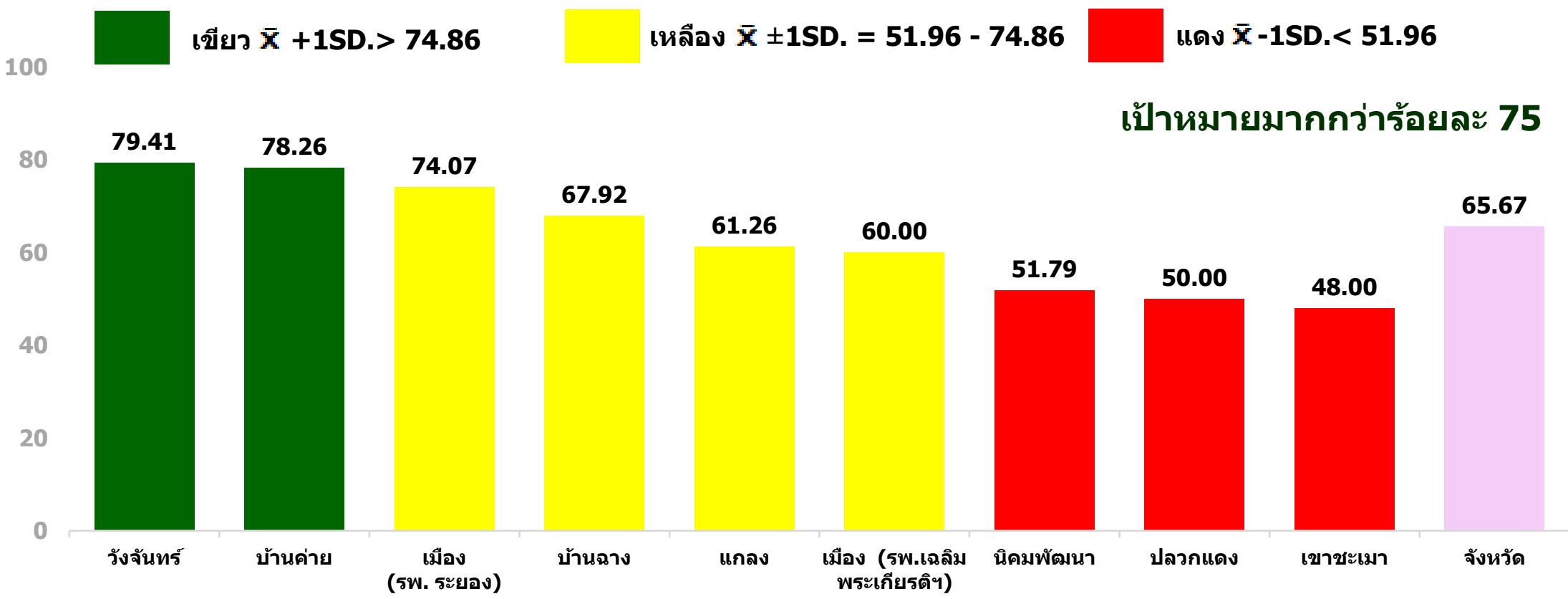


กรมอนามัย  
ศูนย์อนามัยที่ 6 ชลบุรี

# การฝากครรภ์ก่อน 12 สัปดาห์ จังหวัดระยอง

$\bar{X} = 63.41$

SD. = 11.45





กรมอนามัย  
ศูนย์อนามัยที่ 6 ชลบุรี

# การฝากครรภ์ก่อน 12 สัปดาห์ จังหวัดปราจีนบุรี

$\bar{X}$  = 58.86

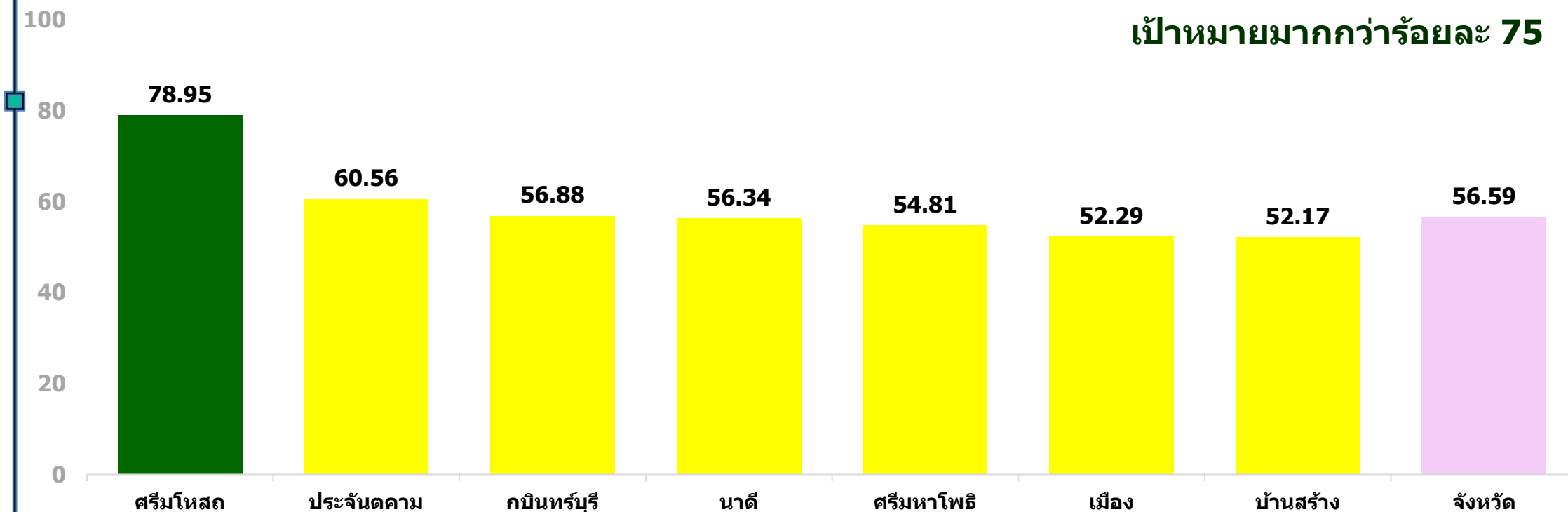
SD. = 8.63

**เขียว**  $\bar{X} + 1SD. > 67.49$

**เหลือง**  $\bar{X} \pm 1SD. = 50.23 - 67.49$

**แดง**  $\bar{X} - 1SD. < 50.23$

เป้าหมายมากกว่าร้อยละ 75





กรมอนามัย  
ศูนย์อนามัยที่ 6 ชลบุรี

# การฝากครรภ์ก่อน 12 สัปดาห์ จังหวัดชลบุรี

$\bar{X} = 43.17$

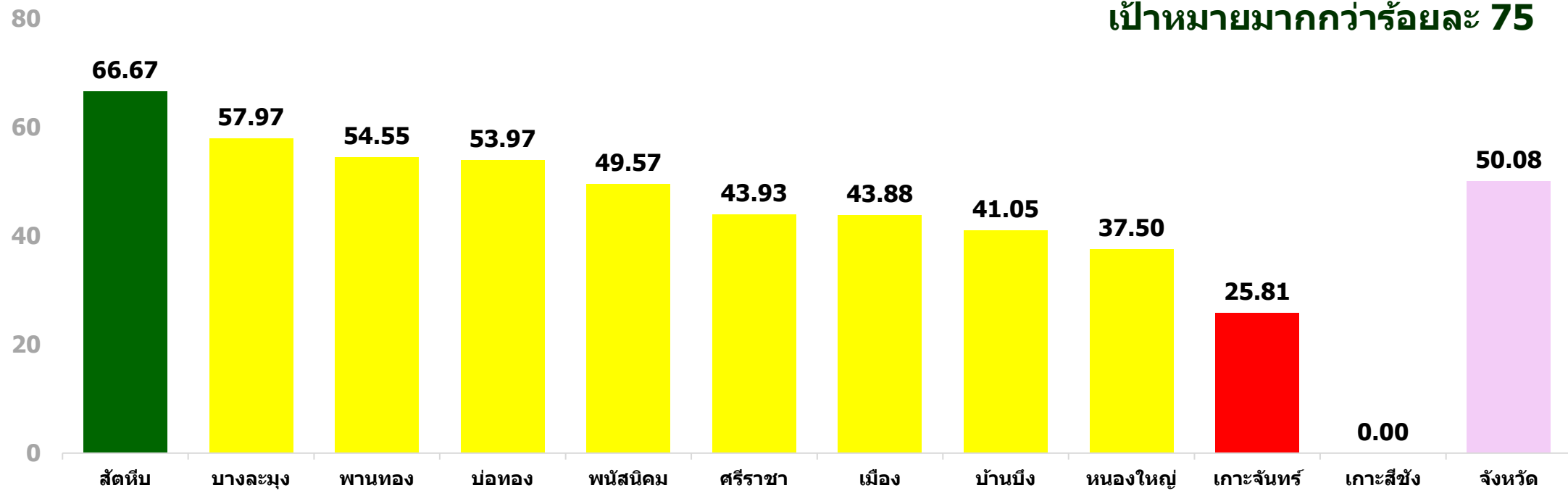
SD. = 17.22

เขียว  $\bar{X} + 1SD. > 60.39$

เหลือง  $\bar{X} \pm 1SD. = 25.95 - 60.39$

แดง  $\bar{X} - 1SD. < 25.95$

เป้าหมายมากกว่าร้อยละ 75





กรมอนามัย  
ศูนย์อนามัยที่ 6 ชลบุรี

# การฝากครรภ์ก่อน 12 สัปดาห์ จังหวัดจันทบุรี

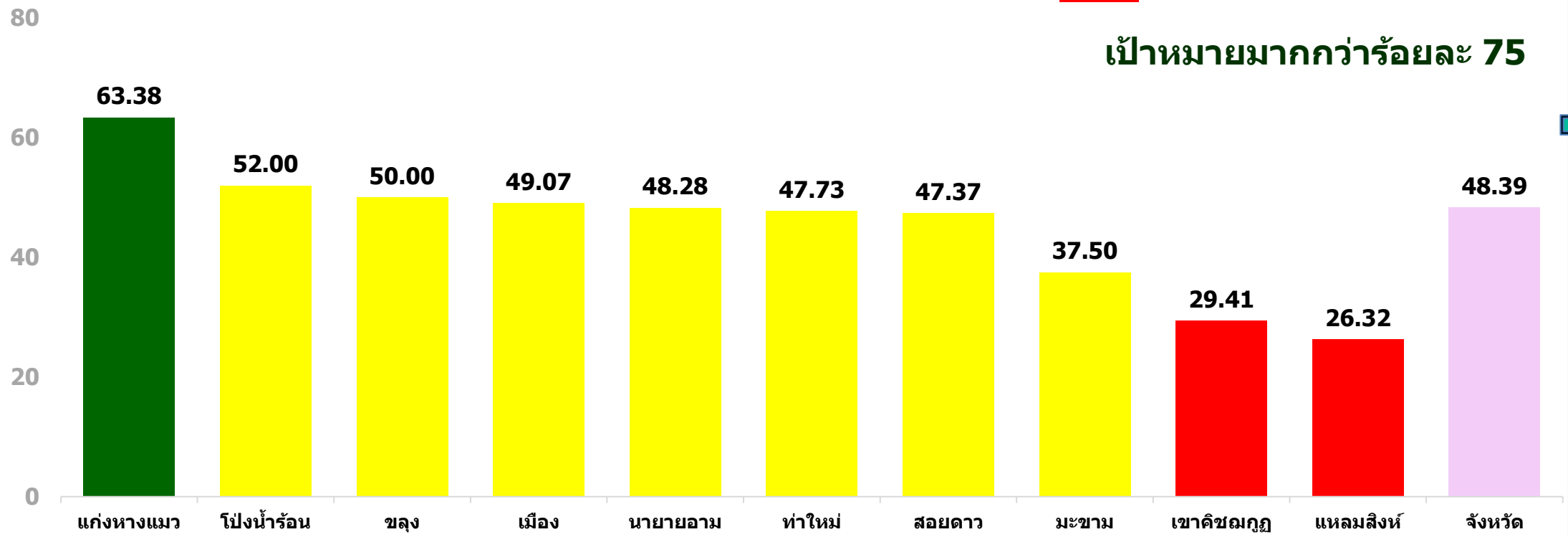
$\bar{x}$  = 45.11      SD. = 10.49

เขียว  $\bar{x} + 1SD. > 55.60$

เหลือง  $\bar{x} \pm 1SD. = 34.62 - 55.60$

แดง  $\bar{x} - 1SD. < 34.62$

เป้าหมายมากกว่าร้อยละ 75





กรมอนามัย  
ศูนย์อนามัยที่ 6 ชลบุรี

# การดูแลหลังคลอดครบ 3 ครั้ง

## เขตสุขภาพที่ 6



กลุ่มขับเคลื่อนยุทธศาสตร์และพัฒนากำลังคน



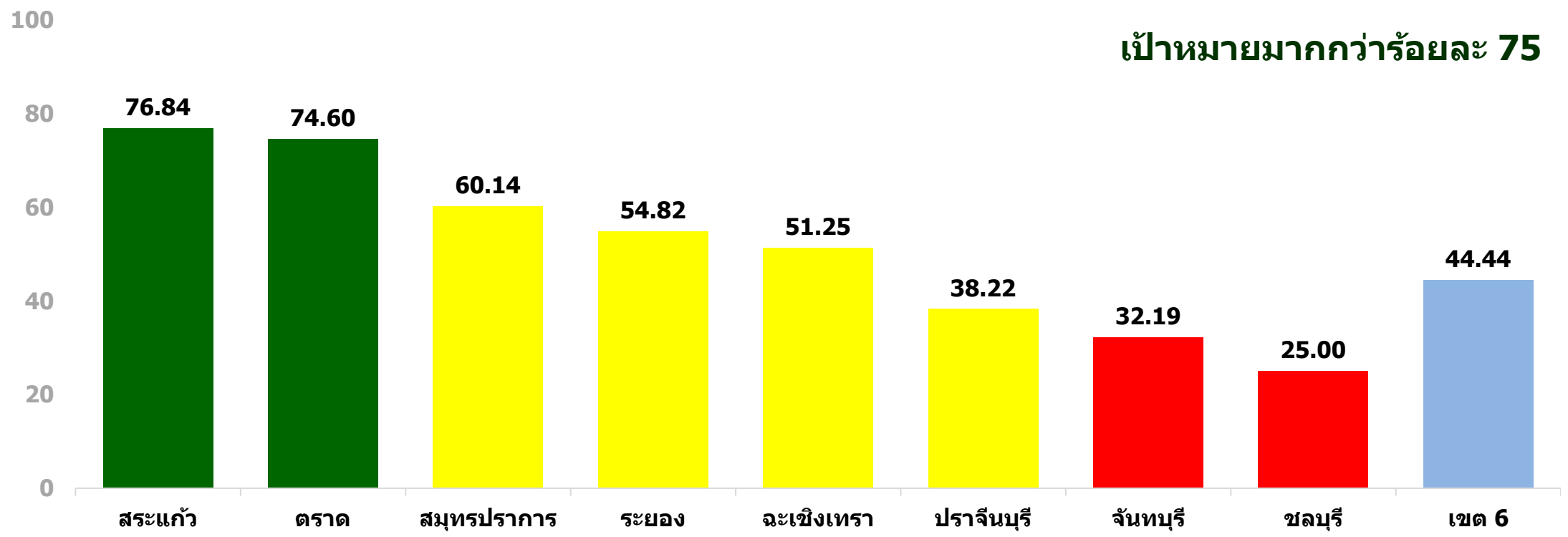
กรมอนามัย  
ศูนย์อนามัยที่ 6 ชลบุรี

# การดูแลหลังคลอด ครบ 3 ครั้ง เขตสุขภาพที่ 6

$\bar{x}$  = 51.63      SD. = 17.72

เขียว  $\bar{x} + 1SD. > 69.35$       เหลือง  $\bar{x} \pm 1SD. = 33.91 - 69.35$       แดง  $\bar{x} - 1SD. < 33.91$

เป้าหมายมากกว่าร้อยละ 75





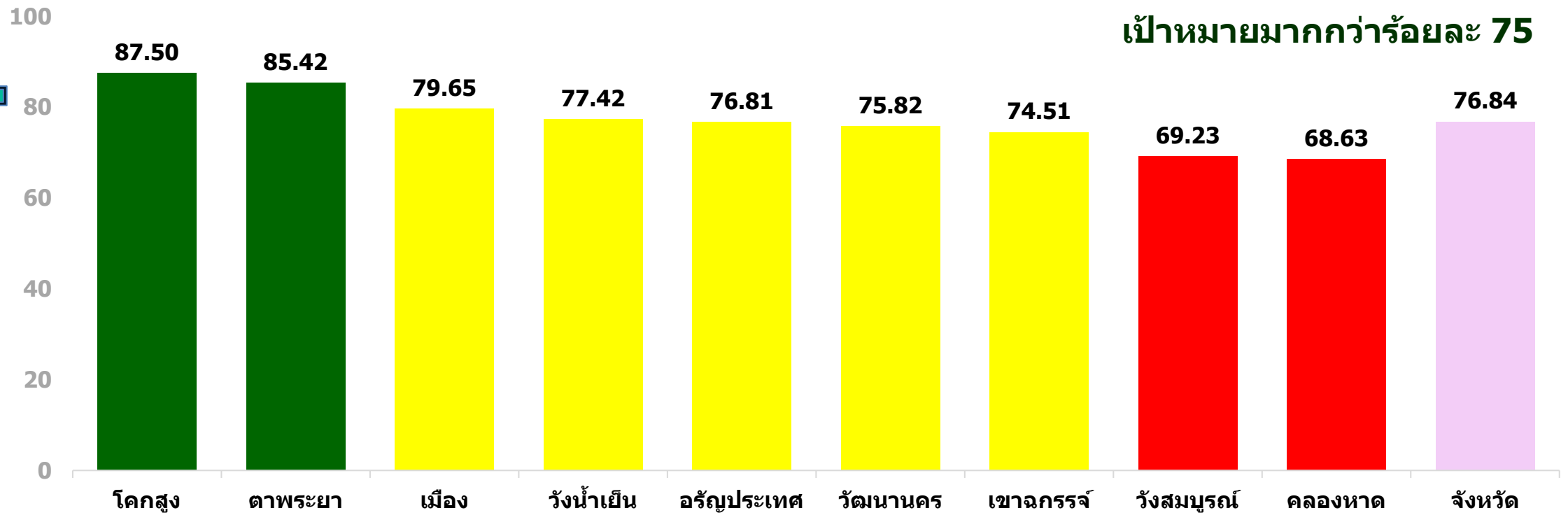


# การดูแลหลังคลอดครบ 3 ครั้ง จังหวัดสระแก้ว

$\bar{X} = 77.22$  SD. = 6.02

เขียว  $\bar{X} + 1SD. > 83.24$  เหลือง  $\bar{X} \pm 1SD. = 71.20 - 83.24$  แดง  $\bar{X} - 1SD. < 71.20$

เป้าหมายมากกว่าร้อยละ 75



# การดูแลหลังคลอดครบ 3 ครั้ง จังหวัดตราด

$\bar{X} = 70.32$

SD. = 23.76



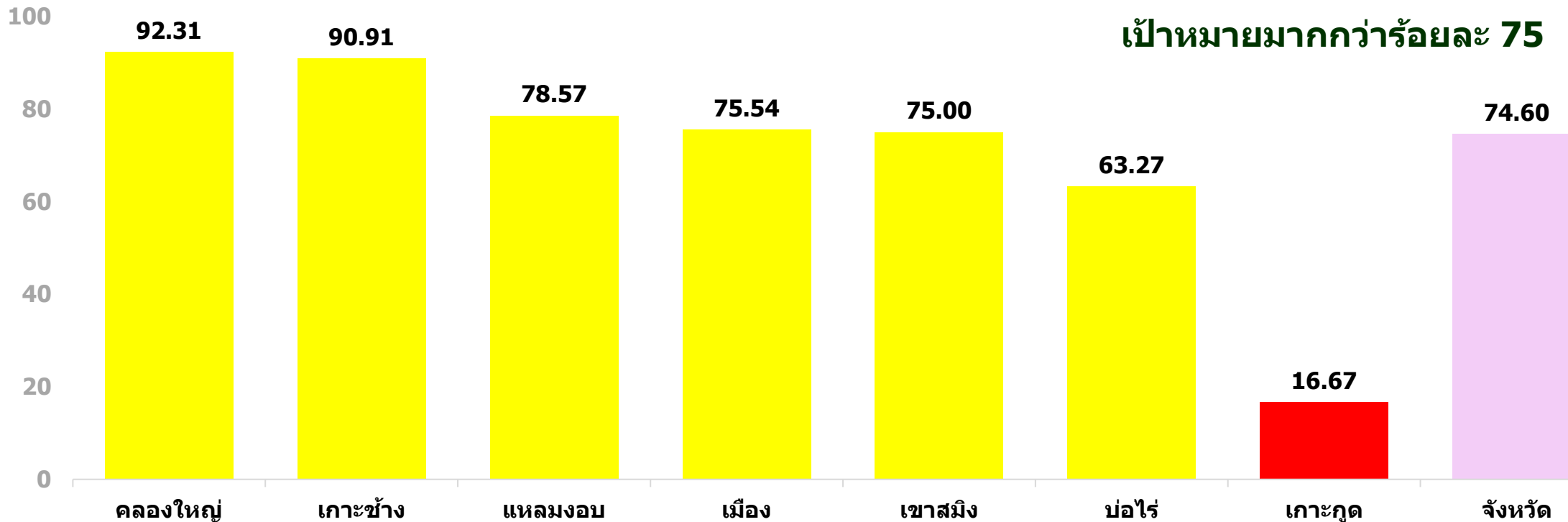
เขียว  $\bar{X} + 1SD. > 94.08$



เหลือง  $\bar{X} \pm 1SD. = 46.56 - 94.08$



แดง  $\bar{X} - 1SD. < 46.56$

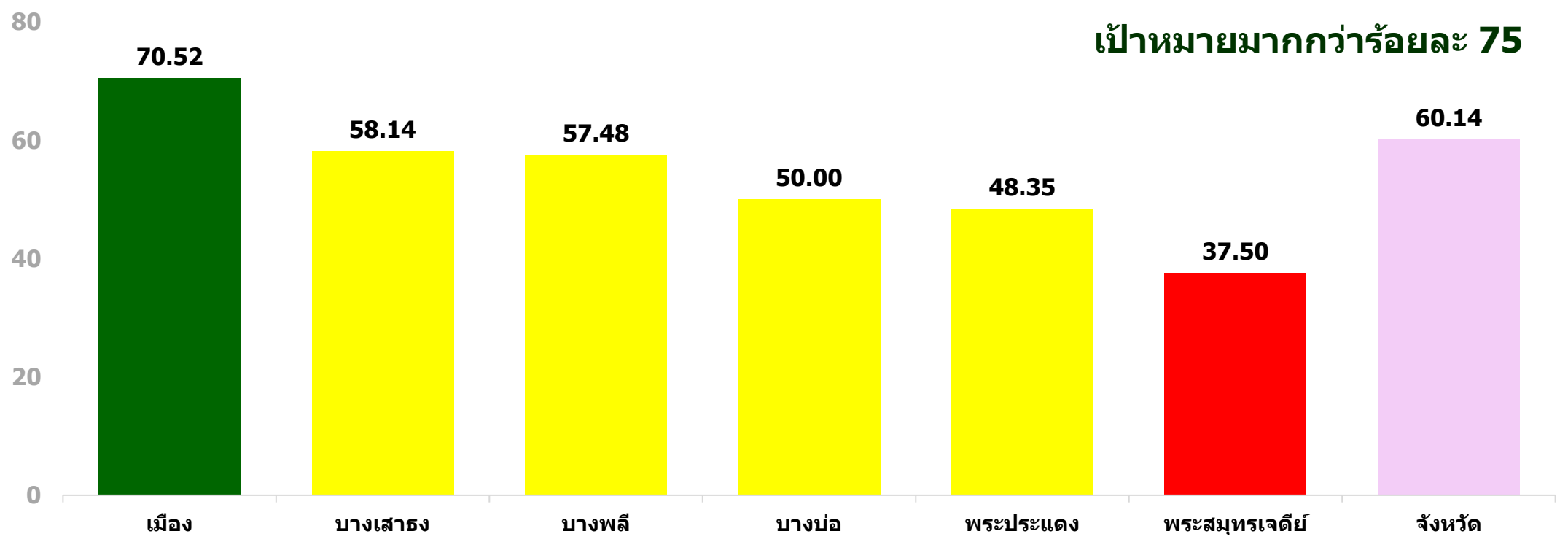


# การดูแลหลังคลอดครบ 3 ครั้ง จังหวัดสมุทรปราการ

$\bar{X}$  = 53.67                      SD. = 10.18

■ เขียว  $\bar{X} + 1SD. > 63.85$     
 ■ เหลือง  $\bar{X} \pm 1SD. = 43.49 - 63.85$     
 ■ แดง  $\bar{X} - 1SD. < 43.49$

เป้าหมายมากกว่าร้อยละ 75



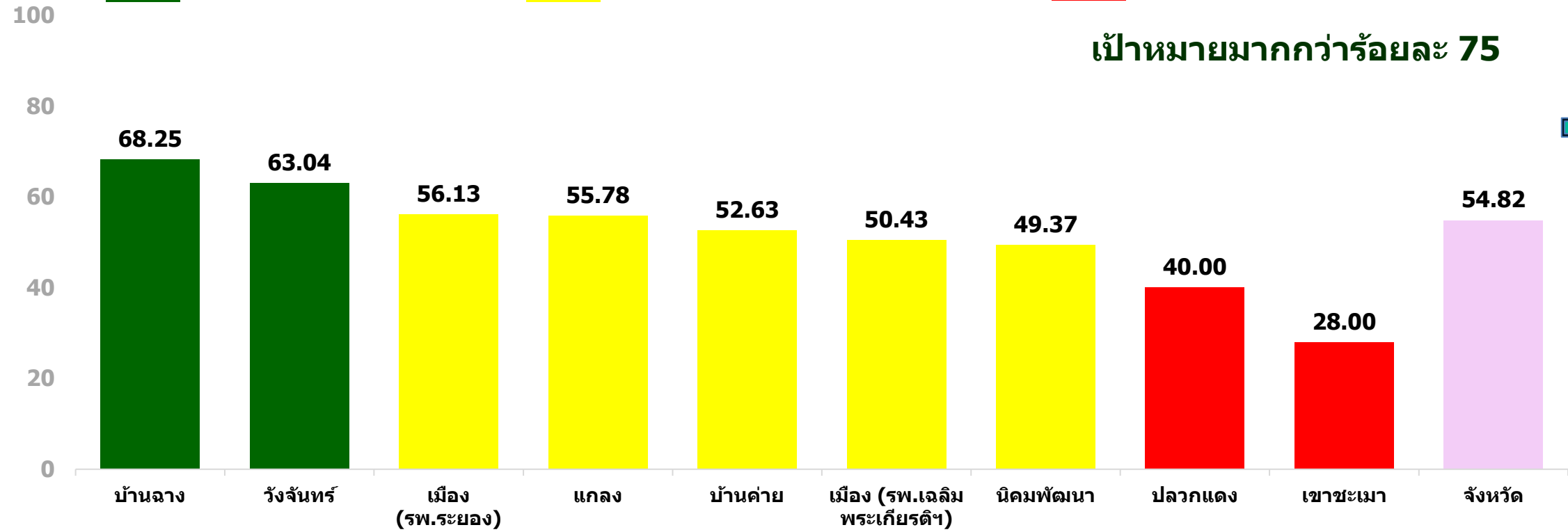


# การดูแลหลังคลอดครบ 3 ครั้ง จังหวัดระยอง

$\bar{x}$  = 51.51      SD. = 11.28

■ เขียว  $\bar{x} + 1SD. > 62.79$      
 ■ เหลือง  $\bar{x} \pm 1SD. = 40.23 - 62.79$      
 ■ แดง  $\bar{x} - 1SD. < 40.23$

เป้าหมายมากกว่าร้อยละ 75





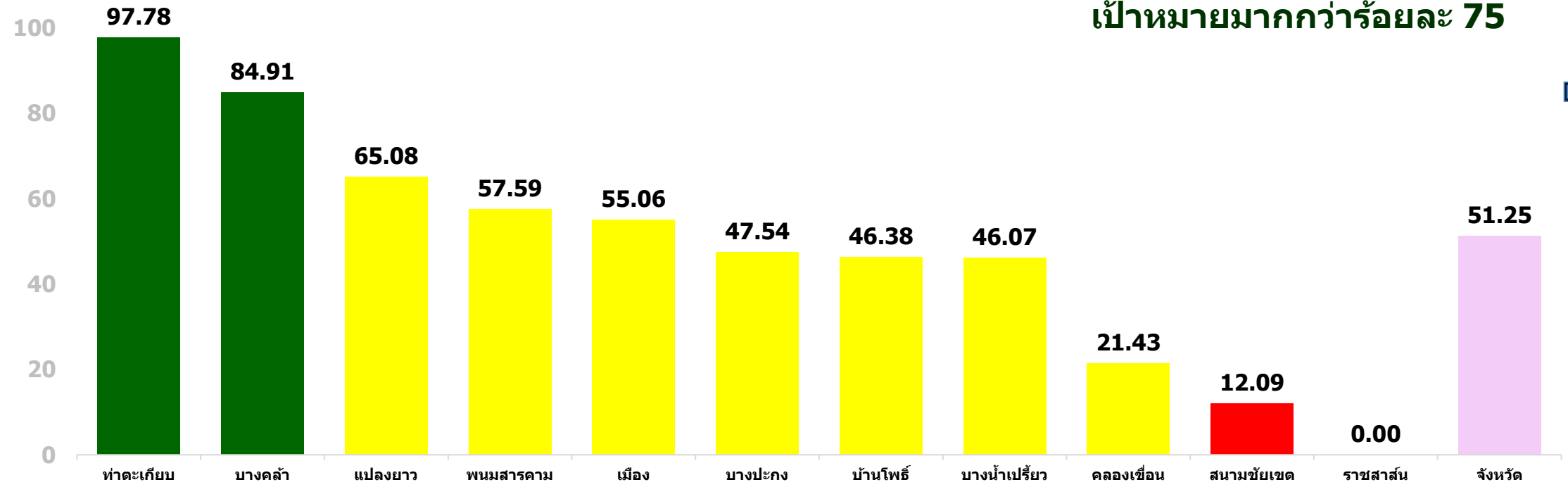
# การดูแลหลังคลอดครบ 3 ครั้ง จังหวัดฉะเชิงเทรา

$\bar{X}$  = 48.54

SD. = 27.92

■ เขียว  $\bar{X} + 1SD. > 76.46$ 
■ เหลือง  $\bar{X} \pm 1SD. = 20.62 - 76.46$ 
■ แดง  $\bar{X} - 1SD. < 20.62$

เป้าหมายมากกว่าร้อยละ 75





กรมอนามัย  
ศูนย์อนามัยที่ 6 ชลบุรี

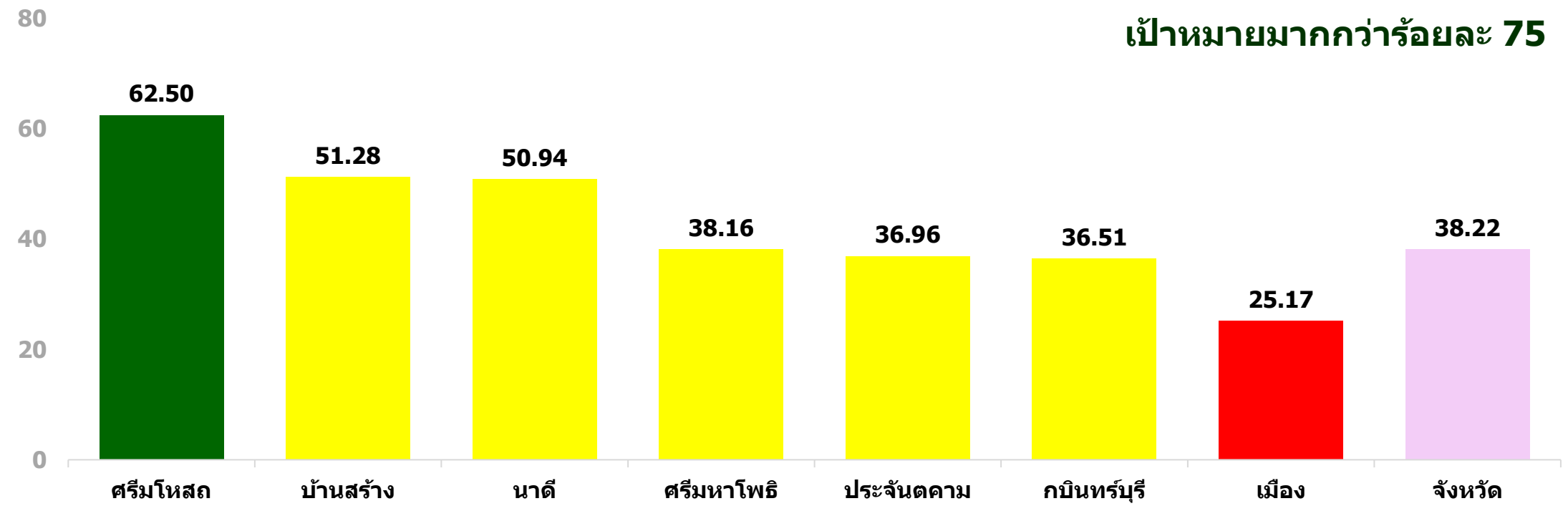
# การดูแลหลังคลอดครบ 3 ครั้ง จังหวัดปราจีนบุรี

$\bar{X} = 43.07$

SD. = 11.54

เขียว  $\bar{X} + 1SD. > 54.61$     เหลือง  $\bar{X} \pm 1SD. = 31.53 - 54.61$     แดง  $\bar{X} - 1SD. < 31.53$

เป้าหมายมากกว่าร้อยละ 75



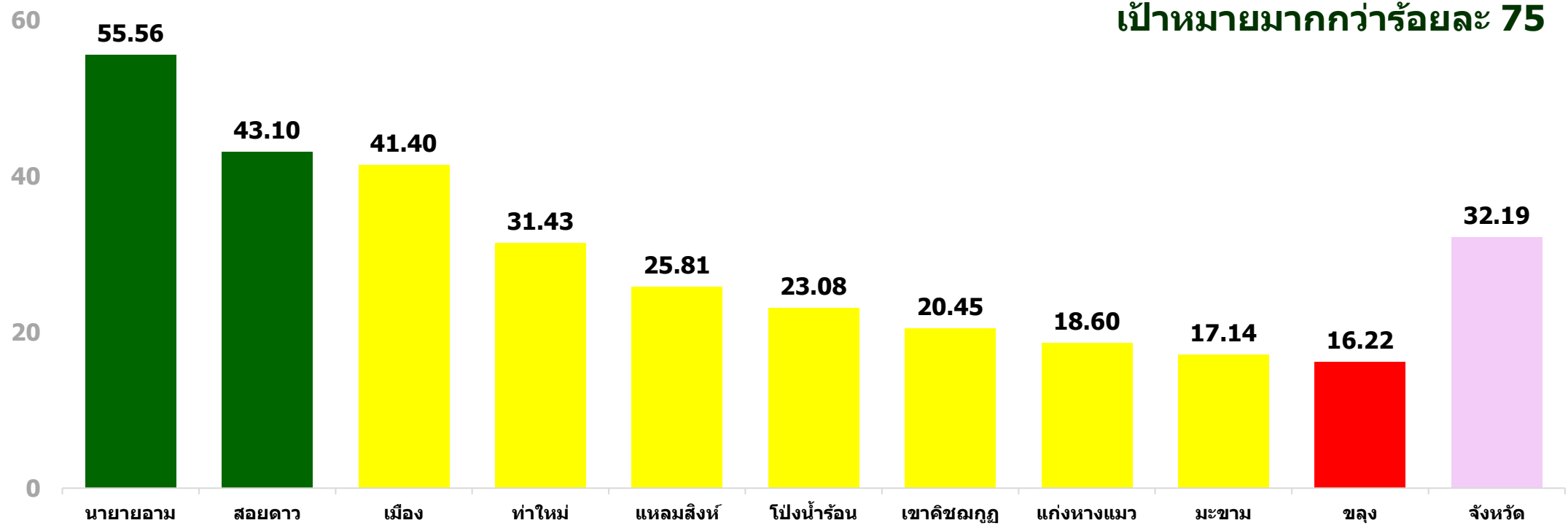


# การดูแลหลังคลอดครบ 3 ครั้ง จังหวัดจันทบุรี

$\bar{X} = 29.28$        $SD. = 12.62$

**เขียว  $\bar{X} + 1SD. > 41.90$**       **เหลือง  $\bar{X} \pm 1SD. = 16.66 - 41.90$**       **แดง  $\bar{X} - 1SD. < 16.66$**

เป้าหมายมากกว่าร้อยละ 75





# การดูแลหลังคลอดครบ 3 ครั้ง จังหวัดชลบุรี

$\bar{X} = 31.81$

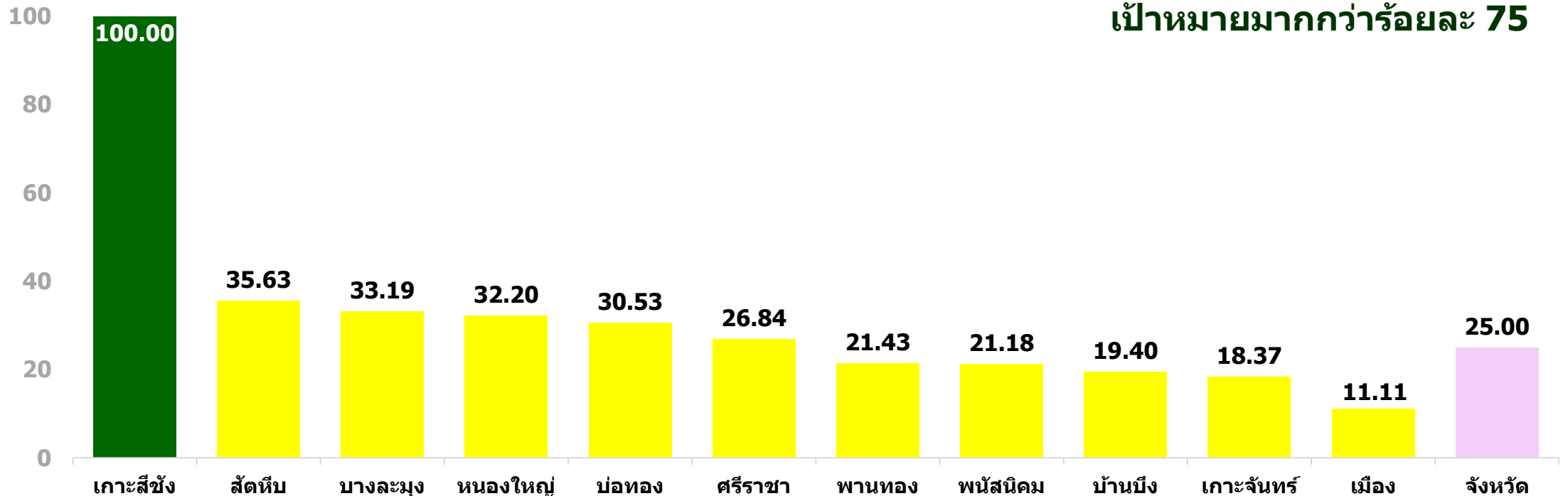
SD. = 22.72

เขียว  $\bar{X} + 1SD. > 54.53$

เหลือง  $\bar{X} \pm 1SD. = 9.09 - 54.53$

แดง  $\bar{X} - 1SD. < 9.09$

เป้าหมายมากกว่าร้อยละ 75



หมายเหตุ : เป้าหมาย 3 คน ผลงาน 3 คน





กรมอนามัย  
ศูนย์อนามัยที่ 6 ชลบุรี

# การฝากครรภ์คุณภาพ เขตสุขภาพที่ 6



กลุ่มขับเคลื่อนยุทธศาสตร์และพัฒนากำลังคน

ศูนย์อนามัยที่ 6 ชลบุรี ( Regional Health Promotion Center 6 )

ที่มา : HDC กระทรวงสาธารณสุข ข้อมูล ณ วันที่ 10 กุมภาพันธ์ 2568



กรมอนามัย  
ศูนย์อนามัยที่ 6 ชลบุรี

# การฝากครรภ์คุณภาพ เขตสุขภาพที่ 6

$\bar{x} = 2.88$                       SD. = 3.18



เขียว  $\bar{x} + 1SD. > 6.06$



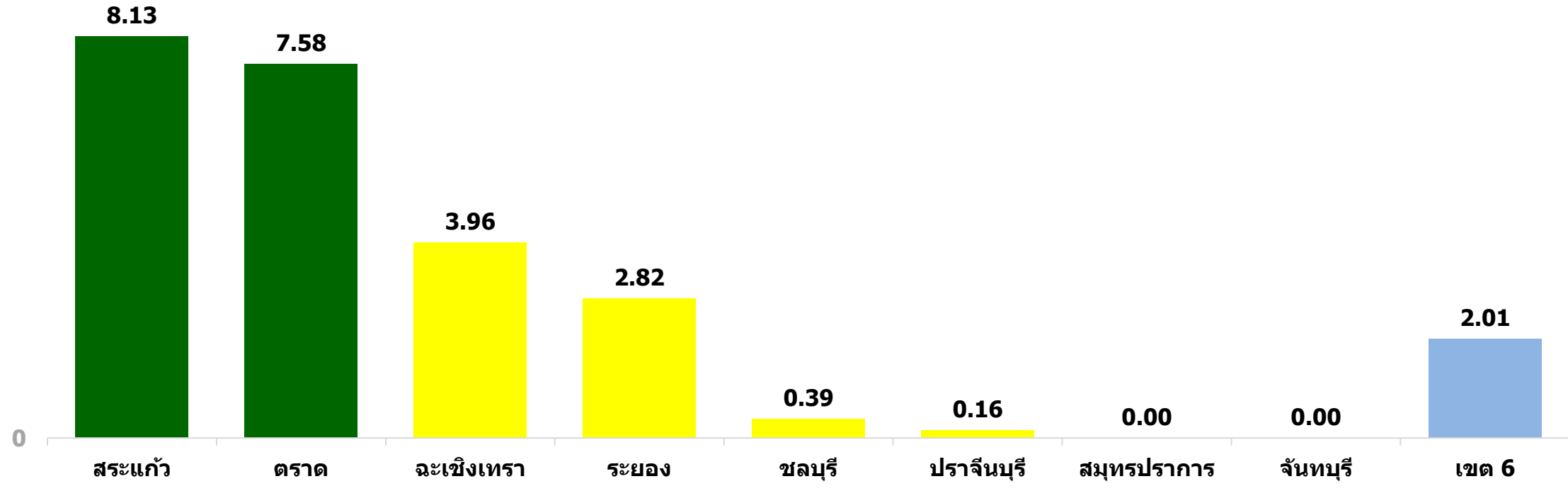
เหลือง  $\bar{x} \pm 1SD. = 0.00 - 6.06$



แดง  $\bar{x} - 1SD. < 0.00$

เป้าหมายมากกว่าร้อยละ 50

10





กรมอนามัย  
ศูนย์อนามัยที่ 6 ชลบุรี

# การฝากครรภ์คุณภาพ จังหวัดสระแก้ว

$\bar{X} = 6.78$

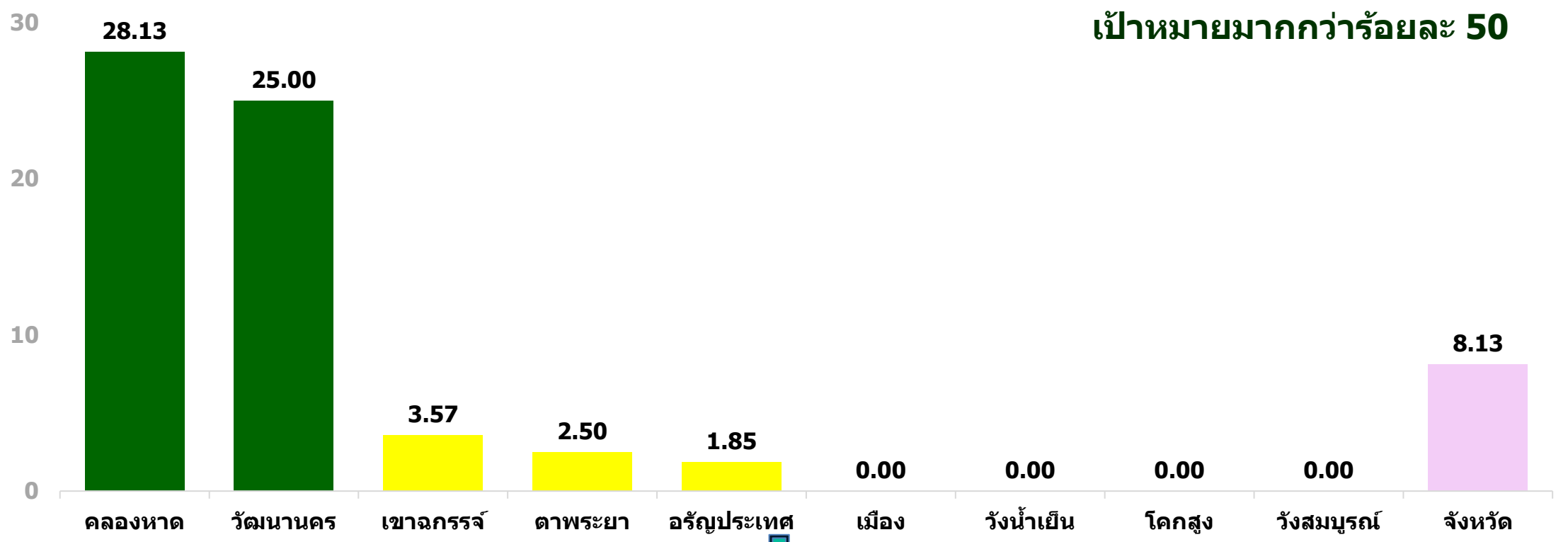
SD. = 10.67

**เขียว  $\bar{X} + 1SD. > 17.45$**

**เหลือง  $\bar{X} \pm 1SD. = 0.00 - 17.45$**

**แดง  $\bar{X} - 1SD. < 0.00$**

เป้าหมายมากกว่าร้อยละ 50





กรมอนามัย  
ศูนย์อนามัยที่ 6 ชลบุรี

# การฝากครรภ์คุณภาพ จังหวัดตราด

$\bar{x} = 8.45$

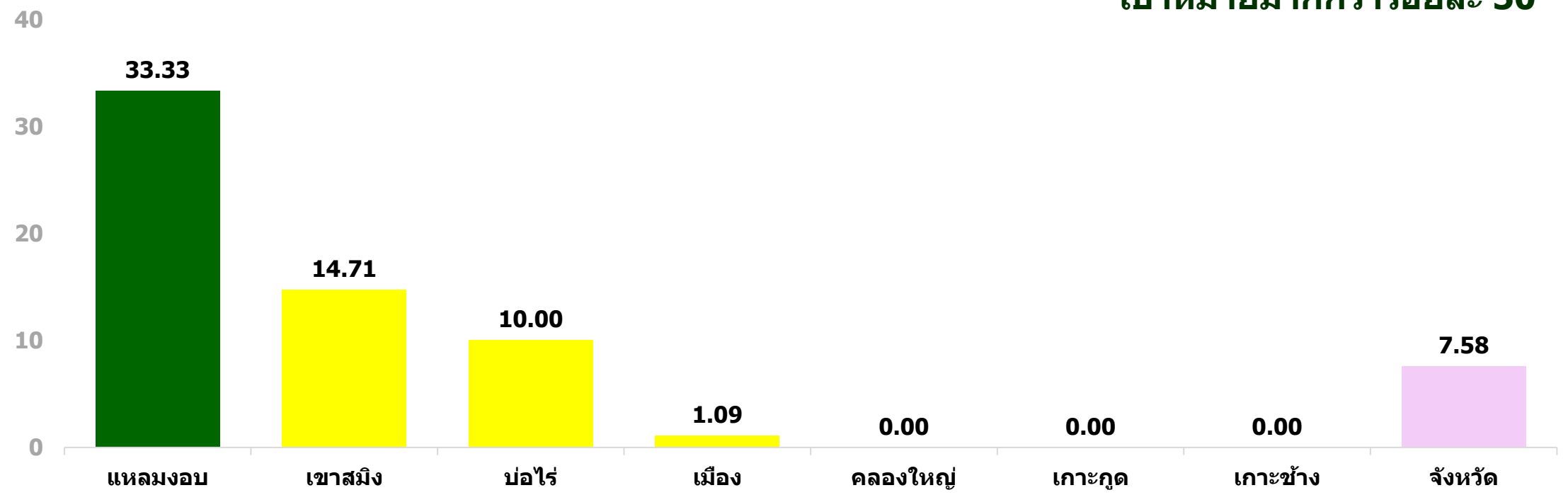
SD. = 11.52

**เขียว**  $\bar{x} + 1SD. > 19.97$

**เหลือง**  $\bar{x} \pm 1SD. = 0.00 - 19.97$

**แดง**  $\bar{x} - 1SD. < 0.00$

เป้าหมายมากกว่าร้อยละ 50





# การฝากครรภ์คุณภาพ จังหวัดฉะเชิงเทรา

$\bar{X} = 4.23$

SD. = 4.74

**เขียว**  $\bar{X} + 1SD. > 8.97$

**เหลือง**  $\bar{X} \pm 1SD. = 0.00 - 8.97$

**แดง**  $\bar{X} - 1SD. < 0.00$

เป้าหมายมากกว่าร้อยละ 50

20

10

0

13.64

11.63

9.52

3.67

2.70

2.63

2.04

0.70

0.00

0.00

0.00

3.96

สนามชัยเขต

บ้านโพธิ์

บางปะกง

พนมสารคาม

ท่าตะเกียบ

บางคล้า

แปลงยาว

บางน้ำเปรี้ยว

เมือง

ราชสาส์น

คลองเขื่อน

จังหวัด

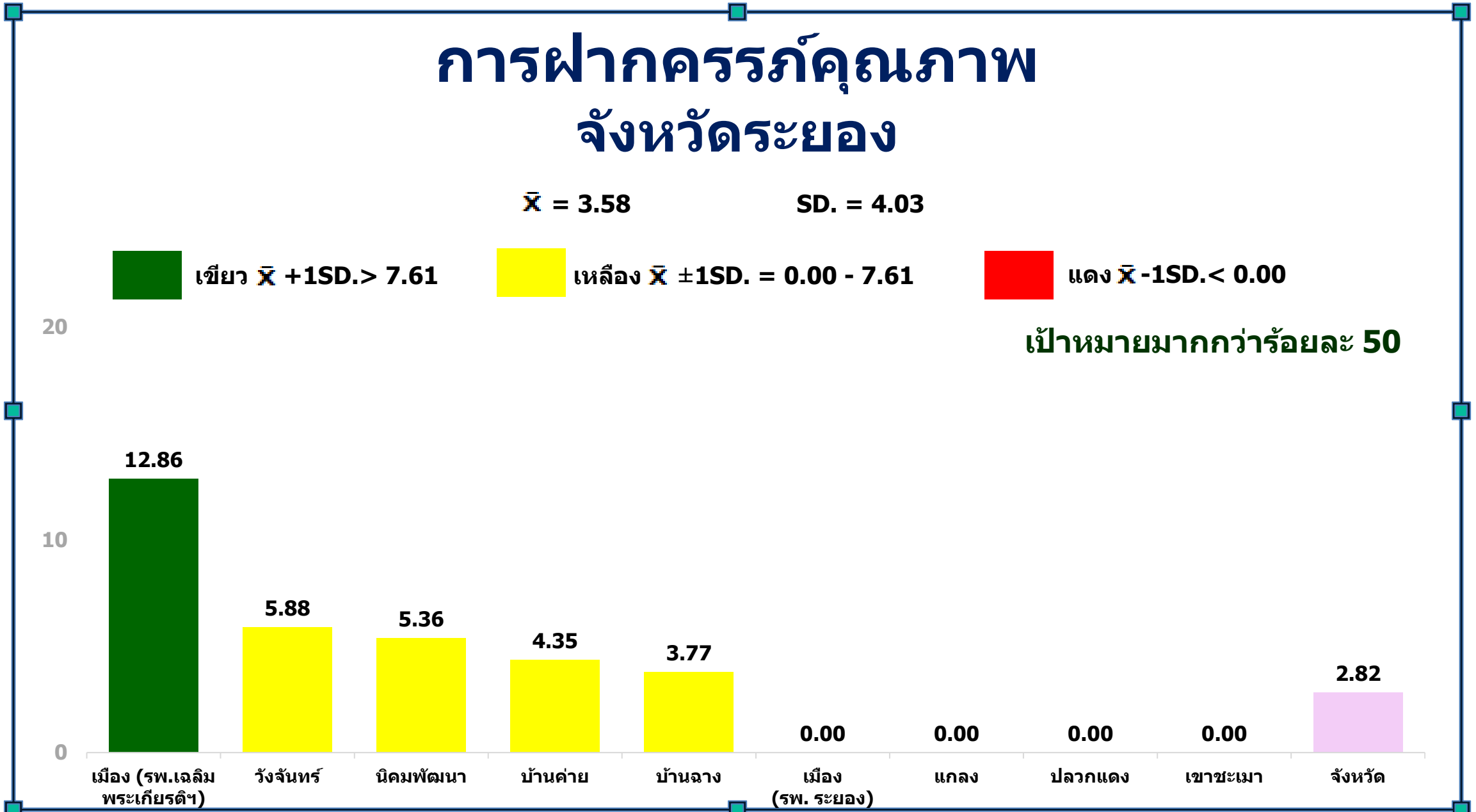


# การฝากครรภ์คุณภาพ จังหวัดระยอง

$\bar{X} = 3.58$  SD. = 4.03

เขียว  $\bar{X} + 1SD. > 7.61$     เหลือง  $\bar{X} \pm 1SD. = 0.00 - 7.61$     แดง  $\bar{X} - 1SD. < 0.00$

เป้าหมายมากกว่าร้อยละ 50





# การฝากครรภ์คุณภาพ จังหวัดชลบุรี

$\bar{X} = 0.71$

SD. = 0.96



ดีมาก  $\bar{X} + 1SD. > 1.67$



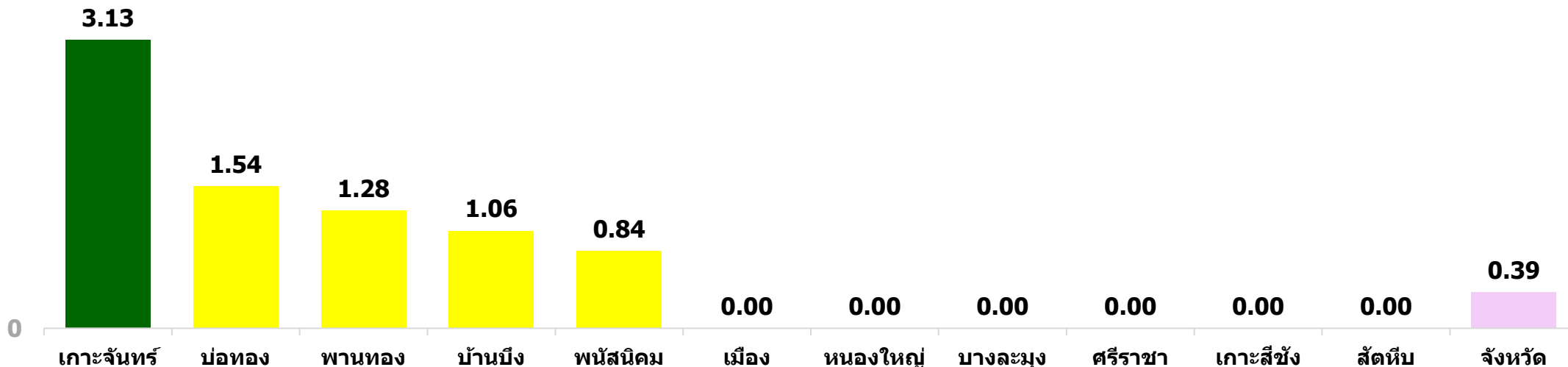
ดี  $\bar{X} \pm 1SD. = 0.00 - 1.67$



ด้อย  $\bar{X} - 1SD. < 0.00$

5

เป้าหมายมากกว่าร้อยละ 50



# การฝากครรภ์คุณภาพ

## จังหวัดปราจีนบุรี

$\bar{x} = 0.13$

SD. = 0.32



เขียว  $\bar{x} + 1SD. > 0.45$

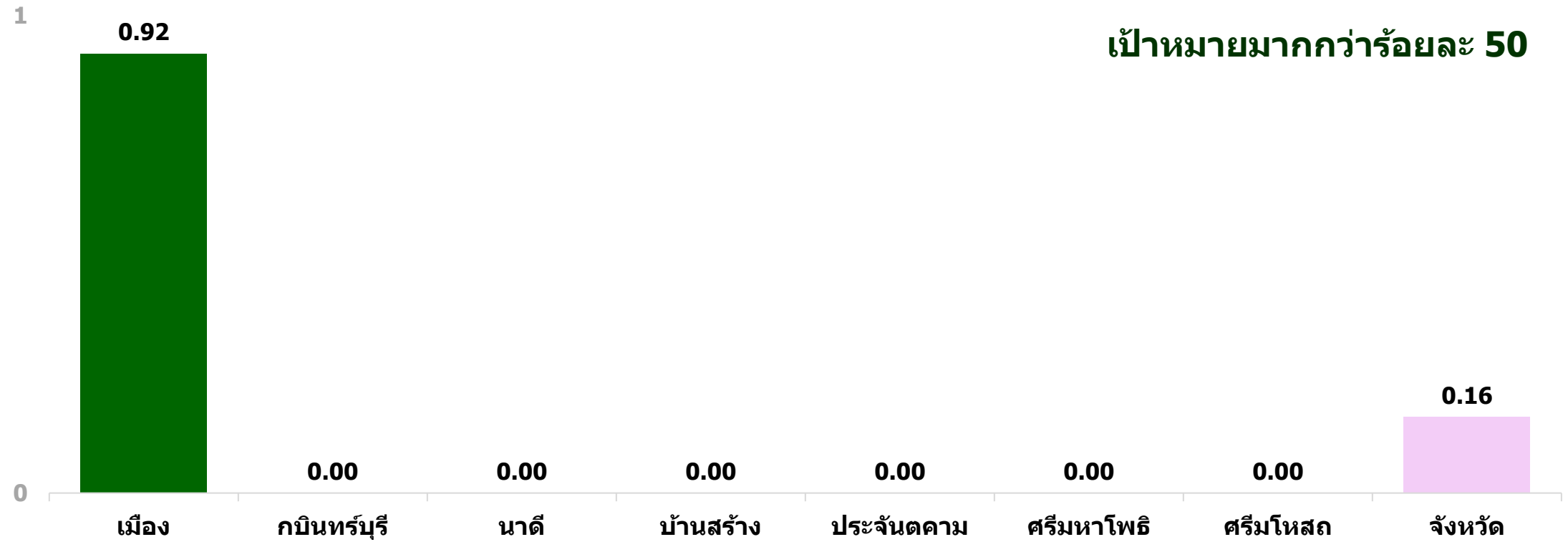


เหลือง  $\bar{x} \pm 1SD. = 0.00 - 0.45$



แดง  $\bar{x} - 1SD. < 0.00$

เป้าหมายมากกว่าร้อยละ 50





# การฝากครรภ์คุณภาพ จังหวัดสมุทรปราการ

$\bar{X} = 0.00$

SD. = 0.00



เขียว  $\bar{X} + 1SD. > 0.00$



เหลือง  $\bar{X} \pm 1SD. = 0.00$



แดง  $\bar{X} - 1SD. < 0.00$

1

เป้าหมายมากกว่าร้อยละ 50

0

0.00

เมือง

0.00

บางบ่อ

0.00

บางพลี

0.00

พระประแดง

0.00

พระสมุทรเจดีย์

0.00

บางเสาธง

0.00

จังหวัด



กรมอนามัย  
ศูนย์อนามัยที่ 6 ชลบุรี

# การฝากครรภ์คุณภาพ จังหวัดจันทบุรี

$\bar{x} = 0.00$                       SD. = 0.00



เขียว  $\bar{x} + 1SD. > 0.00$



เหลือง  $\bar{x} \pm 1SD. = 0.00$



แดง  $\bar{x} - 1SD. < 0.00$

1

เป้าหมายมากกว่าร้อยละ 50

0





กรมอนามัย  
ศูนย์อนามัยที่ 6 ชลบุรี



## ติดตามข้อมูลย้อนหลัง



<https://hpc6.anamai.moph.go.th/th/c-it>



กลุ่มขับเคลื่อนยุทธศาสตร์และพัฒนากำลังคน

ศูนย์อนามัยที่ 6 ชลบุรี ( Regional Health Promotion Center 6 )

ที่มา : HDC กระทรวงสาธารณสุข ข้อมูล ณ วันที่ 10 กุมภาพันธ์ 2568