

คัดกรองพัฒนาการ พัฒนาการสงสัยล่าช้า ติดตามพัฒนาการสงสัยล่าช้า

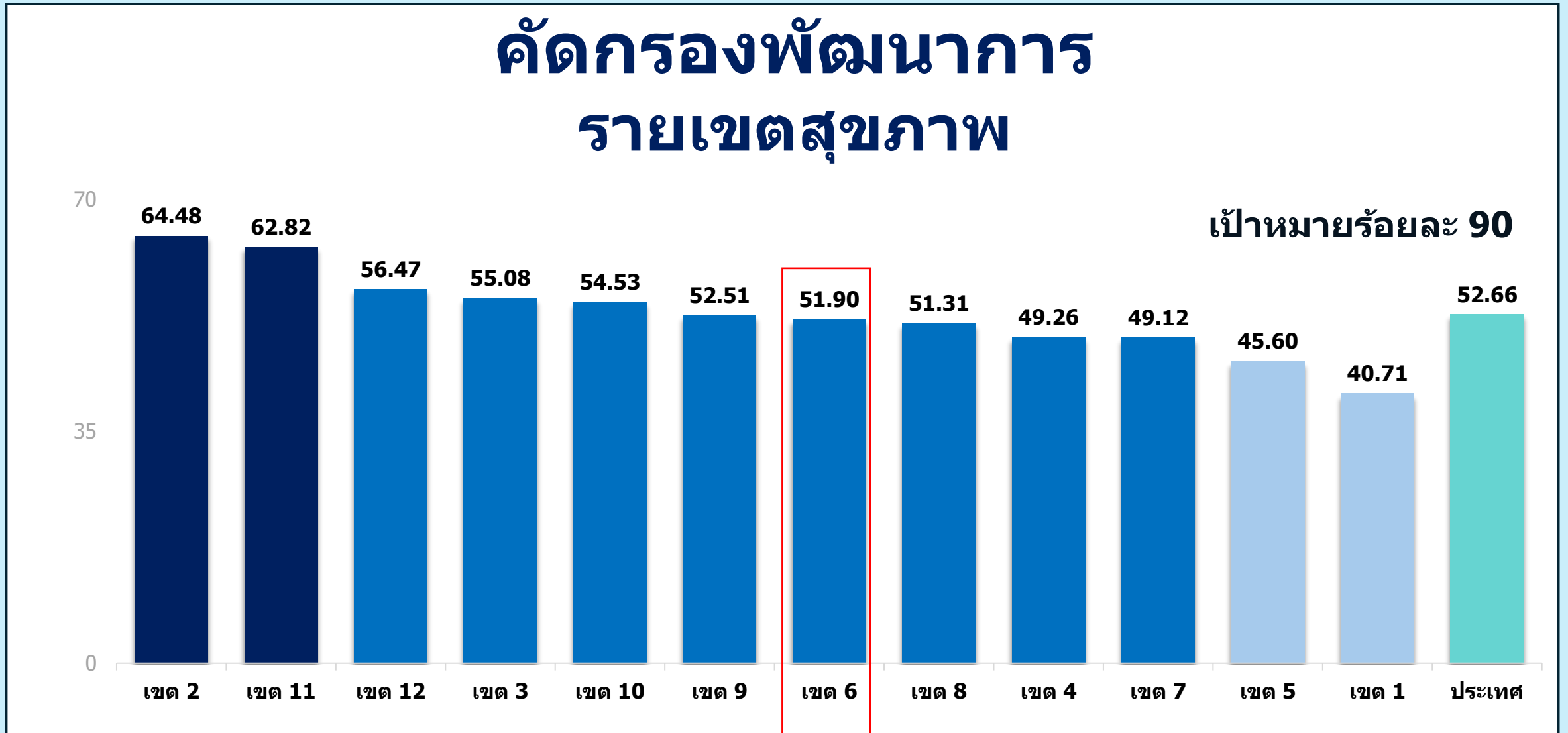
เขตสุขภาพที่ 6



©younsociety



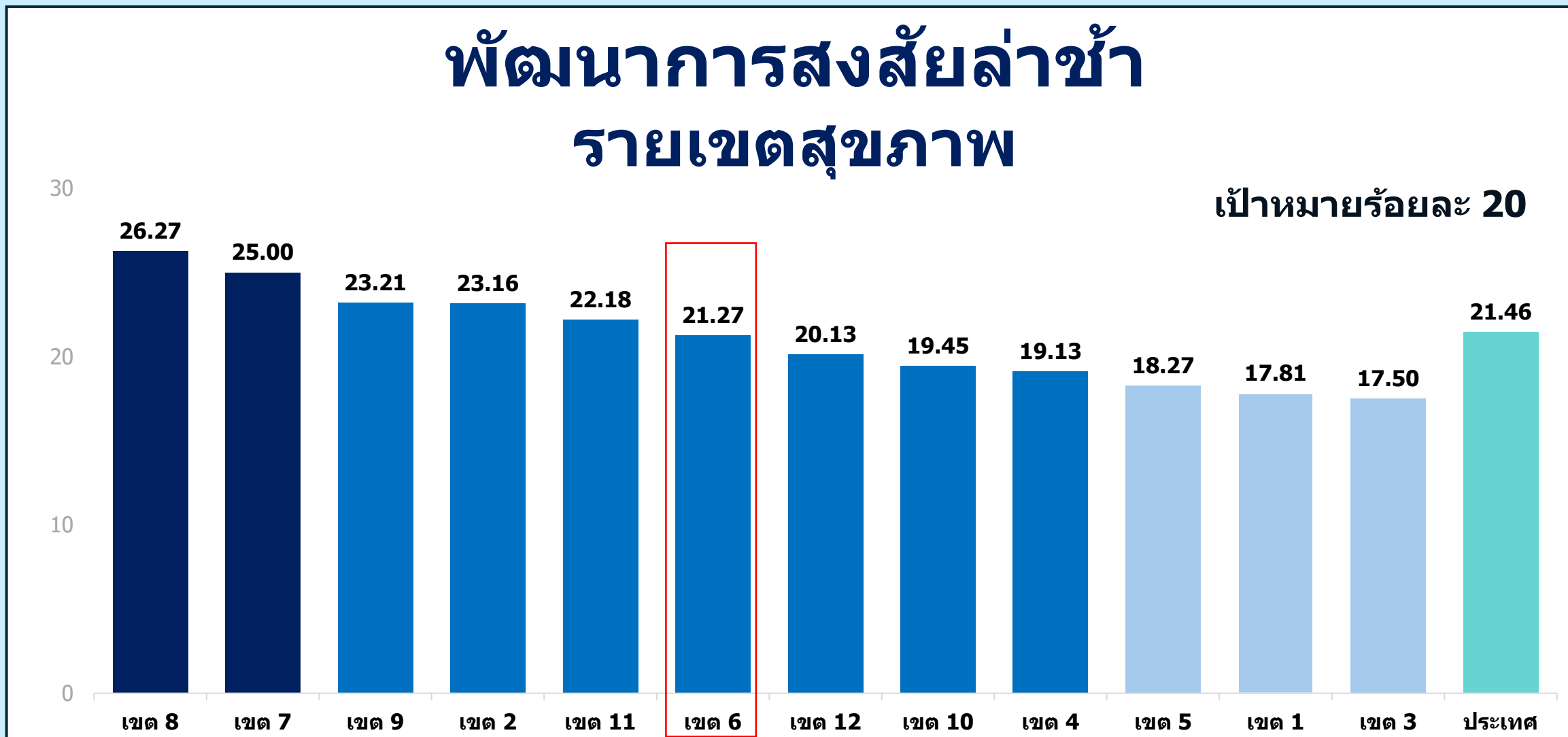
คัดกรองพัฒนาการ รายเขตสุขภาพ



ที่มา : HDC กระทรวงสาธารณสุข ข้อมูล ณ วันที่ 10 กุมภาพันธ์ 2568

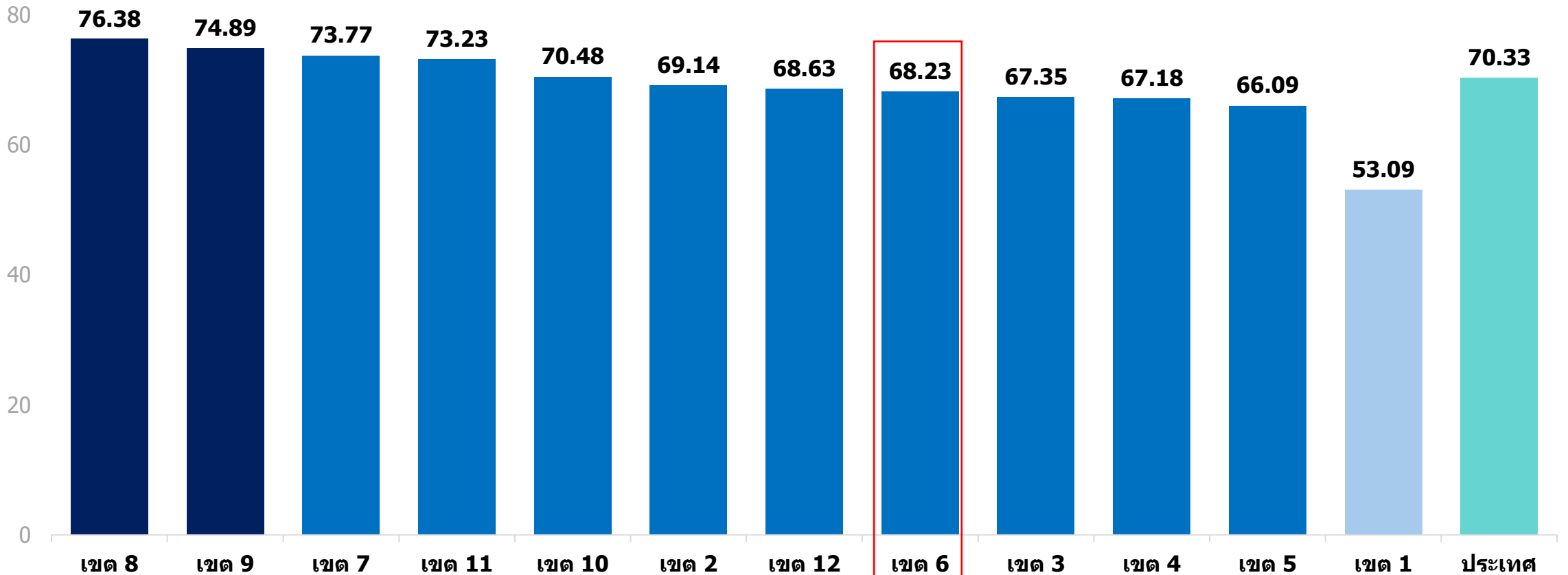
พัฒนาการส่งสัยล่าช้า รายเขตสุขภาพ

เป้าหมายร้อยละ 20



ติดตามพัฒนาการส่งสัยล่าช้า รายเขตสุขภาพ

เป้าหมายร้อยละ 90



คัดกรองพัฒนาการ เขตสุขภาพที่ 6



ที่มา : HDC กระทรวงสาธารณสุข ข้อมูล ณ วันที่ 10 กุมภาพันธ์ 2568


หมายเหตุ : เป้าหมายคัดกรอง เดือนต.ค. 67 – ก.พ.68

คัดกรองพัฒนาการ เขตสุขภาพที่ 6


\bar{X} = 53.59

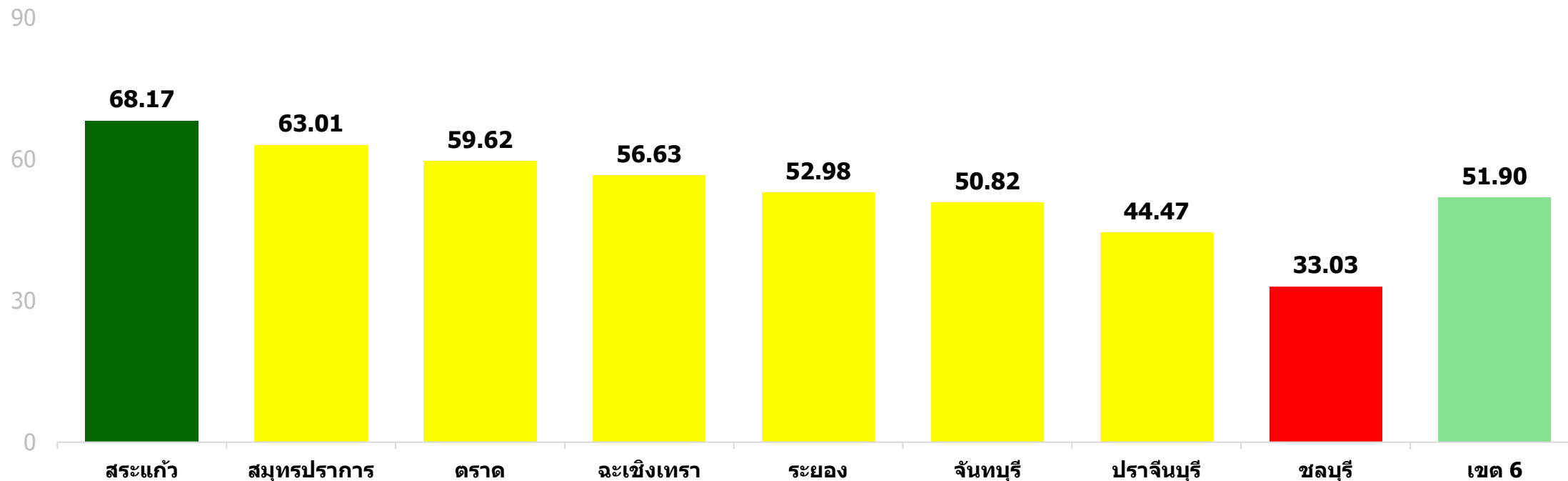
SD. = 10.37

เป้าหมายร้อยละ 90

 เขียว $\bar{X} + 1SD. > 63.96$

 เหลือง $\bar{X} \pm 1SD. = 43.22-63.96$

 แดง $\bar{X} - 1SD. < 43.22$



คัดกรองพัฒนาการ จังหวัดสระแก้ว

\bar{X} = 69.89

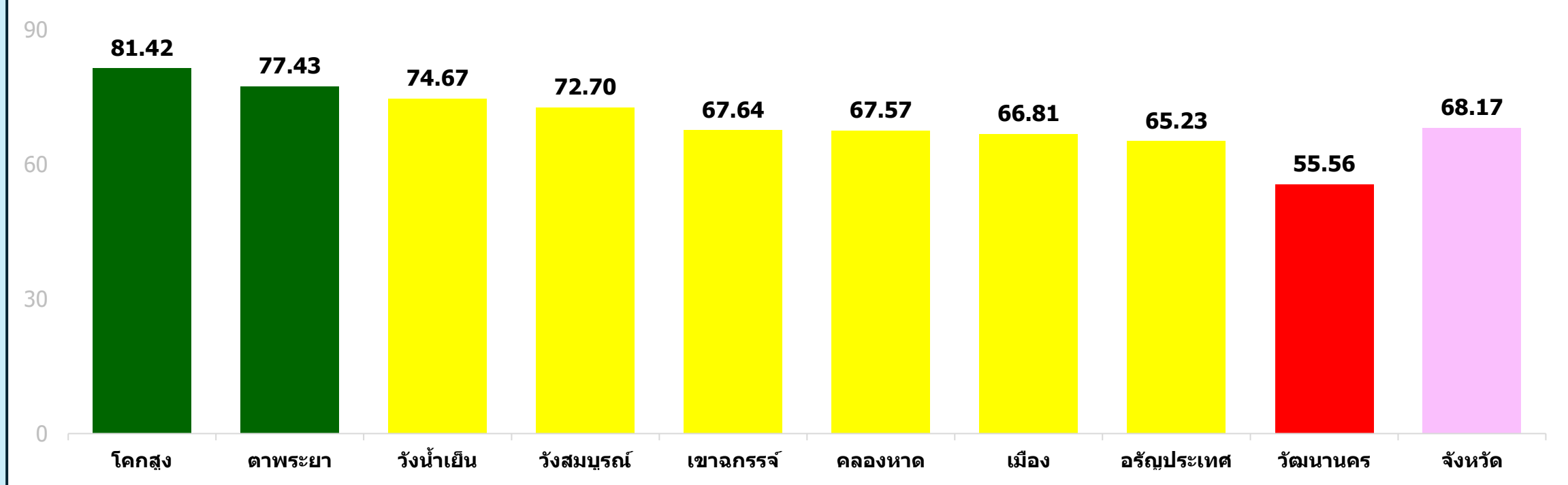
SD. = 7.21

เป้าหมายร้อยละ 90

เขียว $\bar{X} + 1SD. > 77.10$

เหลือง $\bar{X} \pm 1SD. = 62.68-77.10$

แดง $\bar{X} - 1SD. < 62.68$



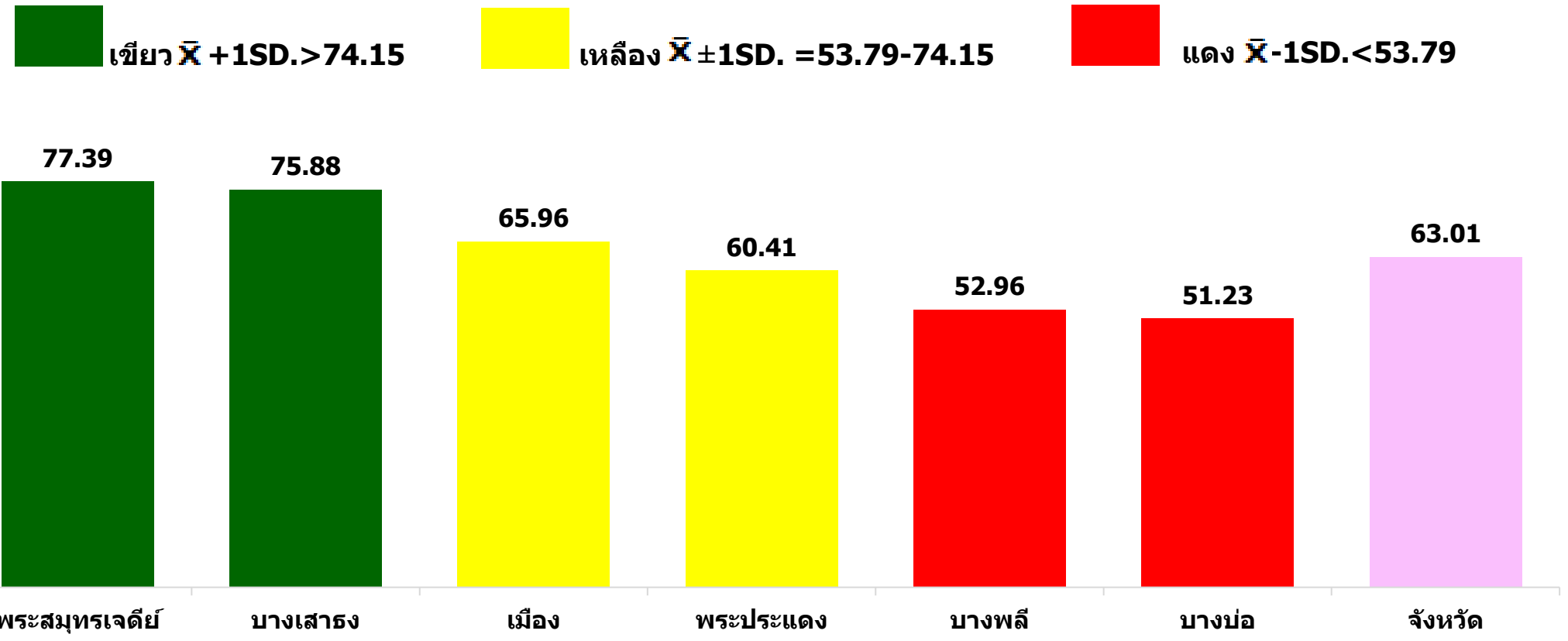
ศูนย์อนามัยที่ 6 ชลบุรี

คัดกรองพัฒนาการ จังหวัดสมุทรปราการ

\bar{x} = 63.97

SD. =10.18

เป้าหมายร้อยละ 90



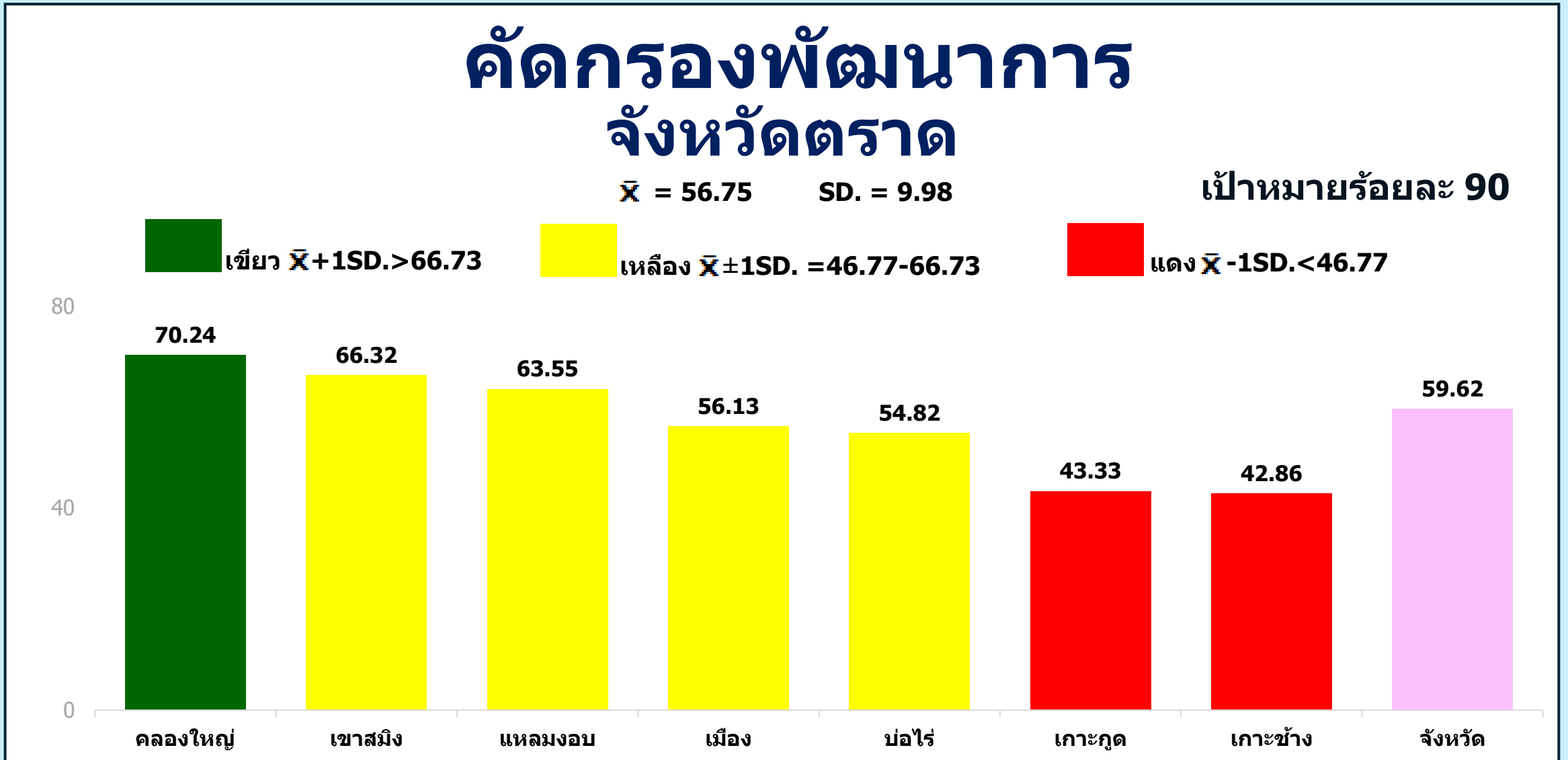
ที่มา : HDC กระทรวงสาธารณสุข ข้อมูล ณ วันที่ 10 กุมภาพันธ์ 2568

หมายเหตุ : เป้าหมายคัดกรอง เดือนต.ค. 67 – ก.พ.68

คัดกรองพัฒนาการ จังหวัดตราด

\bar{X} = 56.75 SD. = 9.98

เป้าหมายร้อยละ 90



ที่มา : HDC กระทรวงสาธารณสุข ข้อมูล ณ วันที่ 10 กุมภาพันธ์ 2568

หมายเหตุ : เป้าหมายคัดกรอง เดือนต.ค. 67 - ก.พ.68

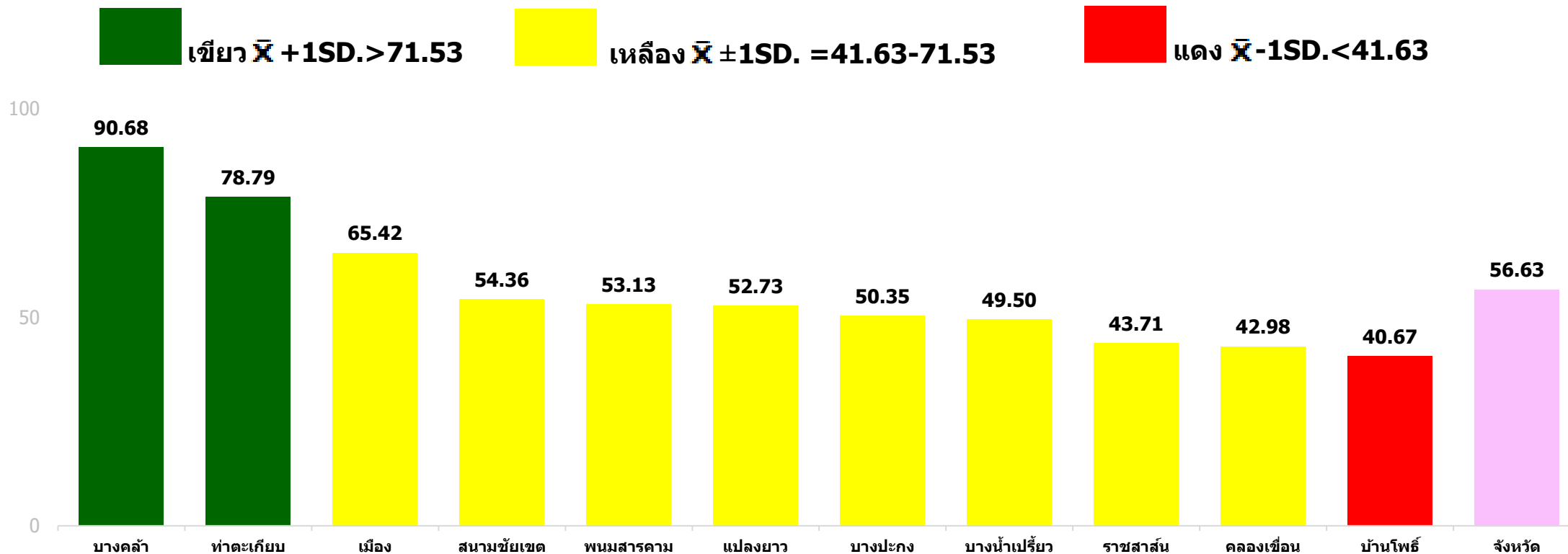


คัดกรองพัฒนาการ จังหวัดฉะเชิงเทรา

\bar{X} = 56.58

SD. = 14.95

เป้าหมายร้อยละ 90



ที่มา : HDC กระทรวงสาธารณสุข ข้อมูล ณ วันที่ 10 กุมภาพันธ์ 2568

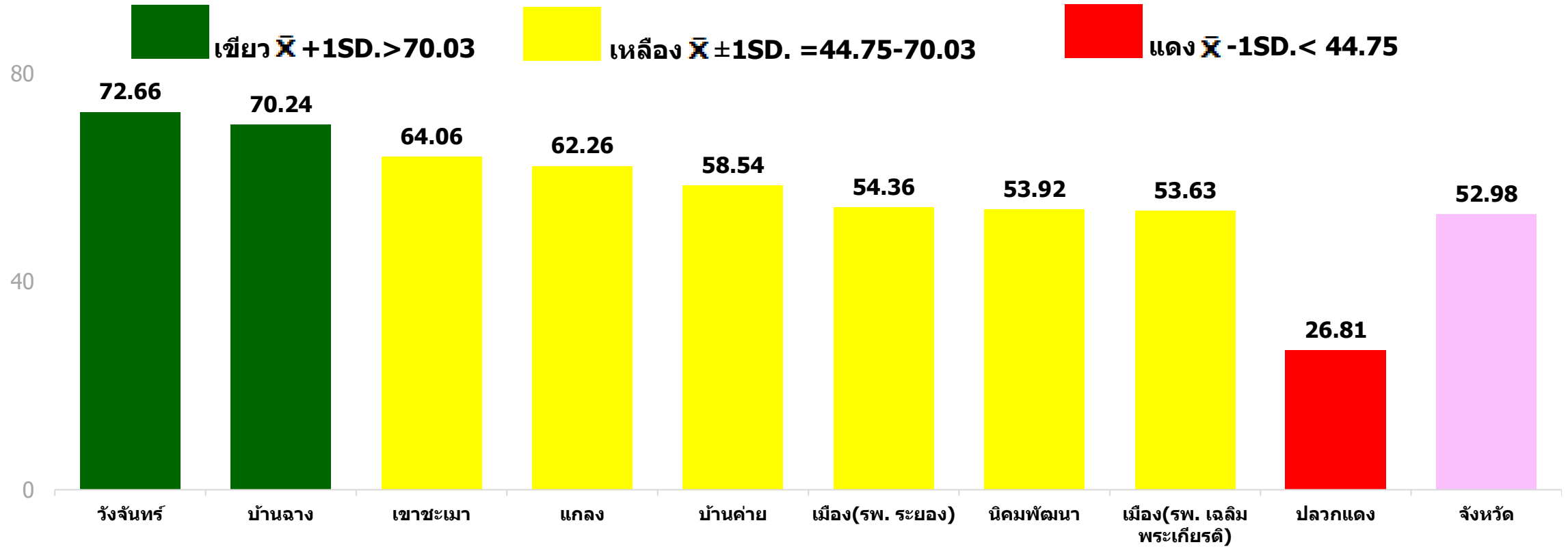
หมายเหตุ : เป้าหมายคัดกรอง เดือนต.ค. 67 – ก.พ.68



คัดกรองพัฒนาการ จังหวัดระยอง

\bar{X} = 57.39 SD. = 12.64

เป้าหมายร้อยละ 90



ที่มา : HDC กระทรวงสาธารณสุข ข้อมูล ณ วันที่ 10 กุมภาพันธ์ 2568

หมายเหตุ : เป้าหมายคัดกรอง เดือน.ค. 67 – ก.พ. 68



คัดกรองพัฒนาการ จังหวัดจันทบุรี

\bar{x} = 54.46

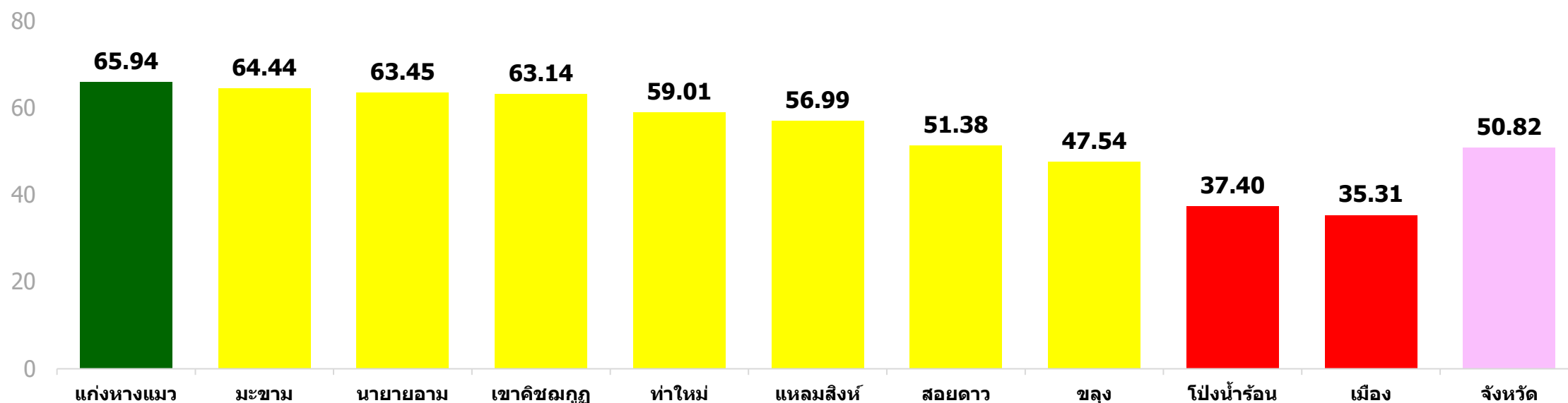
SD. =10.63

เป้าหมายร้อยละ 90

เขียว $\bar{x} + 1SD. > 65.09$

เหลือง $\bar{x} \pm 1SD. = 43.83-65.09$

แดง $\bar{x} - 1SD. < 43.83$



ที่มา : HDC กระทรวงสาธารณสุข ข้อมูล ณ วันที่ 10 กุมภาพันธ์ 2568

หมายเหตุ : เป้าหมายคัดกรอง เดือนต.ค. 67 – ก.พ..68

คัดกรองพัฒนาการ จังหวัดปราจีนบุรี

\bar{X} = 49.16

SD. = 13.33

เป้าหมายร้อยละ 90



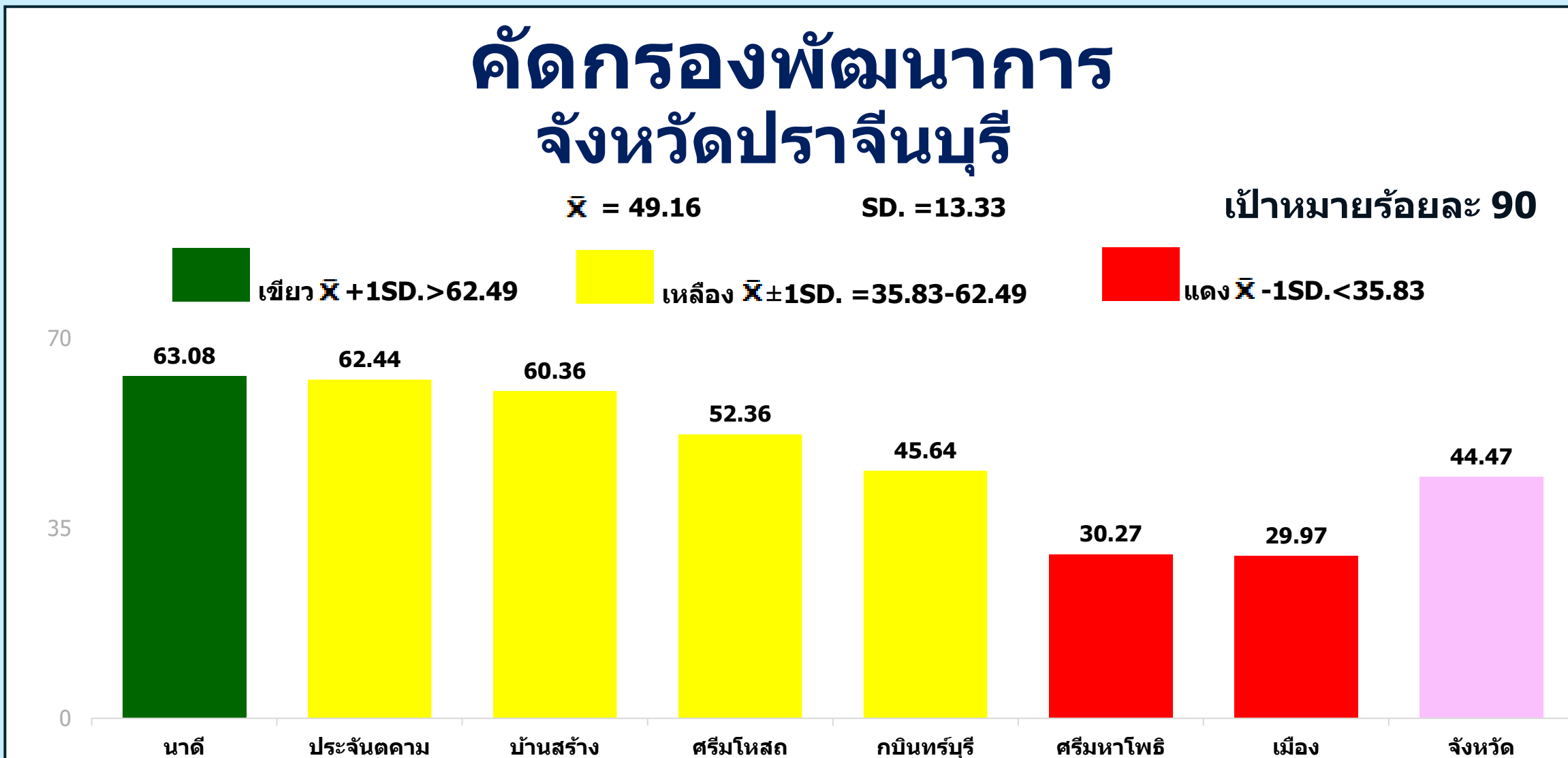
เขียว $\bar{X} + 1SD. > 62.49$



เหลือง $\bar{X} \pm 1SD. = 35.83 - 62.49$



แดง $\bar{X} - 1SD. < 35.83$



ที่มา : HDC กระทรวงสาธารณสุข ข้อมูล ณ วันที่ 10 กุมภาพันธ์ 2568

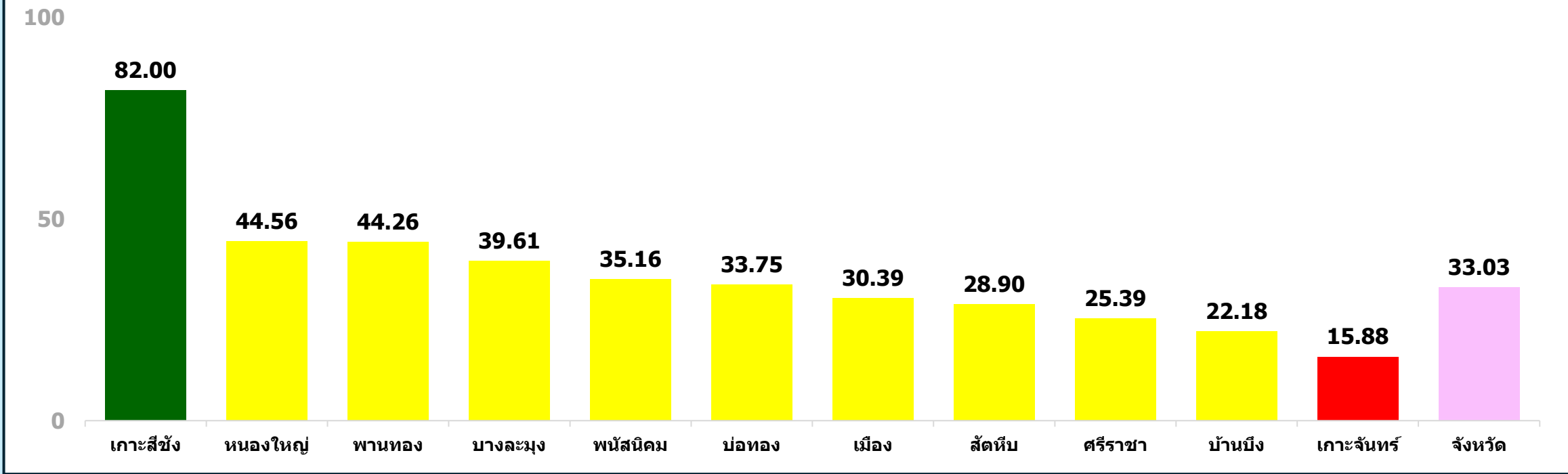
หมายเหตุ : เป้าหมายคัดกรอง เดือนต.ค. 67 - ก.พ.68

คัดกรองพัฒนาการ จังหวัดชลบุรี

\bar{X} = 36.55 SD. = 16.69

เป้าหมายร้อยละ 90

■ เขียว $\bar{X} + 1SD. > 53.24$
 ■ เหลือง $\bar{X} \pm 1SD. = 19.86 - 53.24$
 ■ แดง $\bar{X} - 1SD. < 19.86$



หมายเหตุ : เป้าหมาย = 50
ผลงาน = 41

ที่มา : HDC กระทรวงสาธารณสุข ข้อมูล ณ วันที่ 10 กุมภาพันธ์ 2568

หมายเหตุ : เป้าหมายคัดกรอง เดือนต.ค. 67 – ก.พ.68

พัฒนาการส่งสัยล่าช้า เขตสุขภาพที่ 6

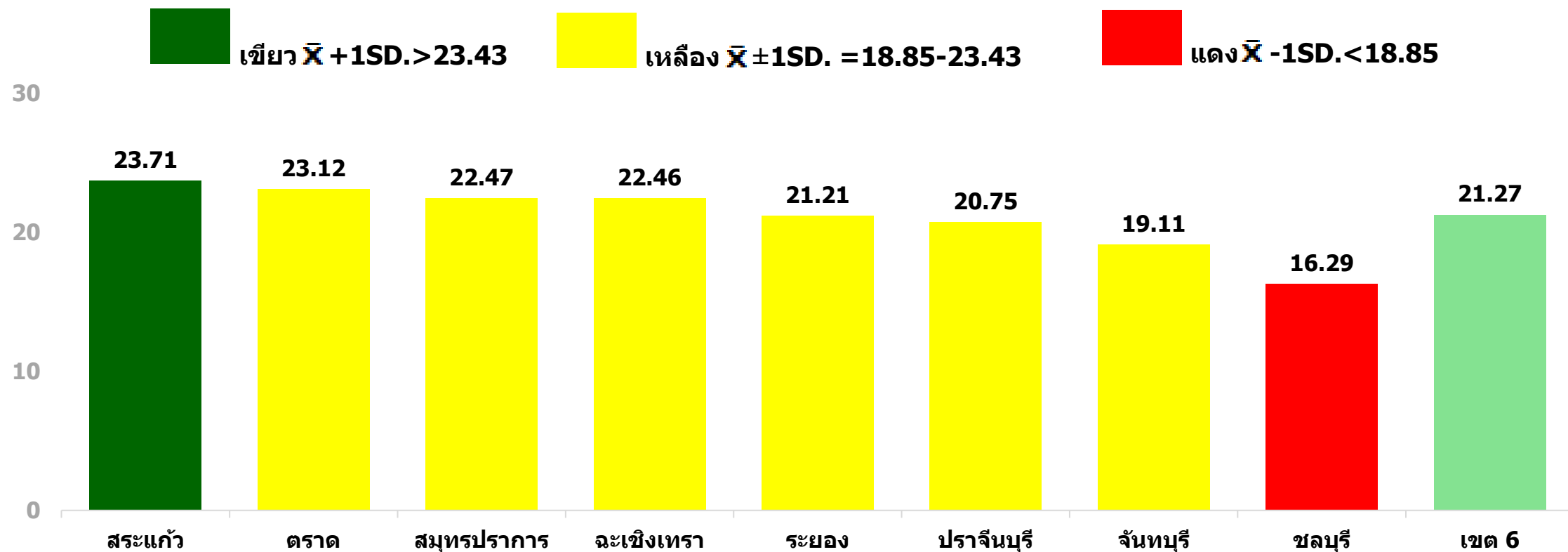


พัฒนาการส่งสัยล่าช้า เขตสุขภาพที่ 6

$\bar{X} = 21.14$

SD. = 2.29

เป้าหมายร้อยละ 20




พัฒนาการส่งสัยล่าช้า จังหวัดสระแก้ว


\bar{X} = 24.05

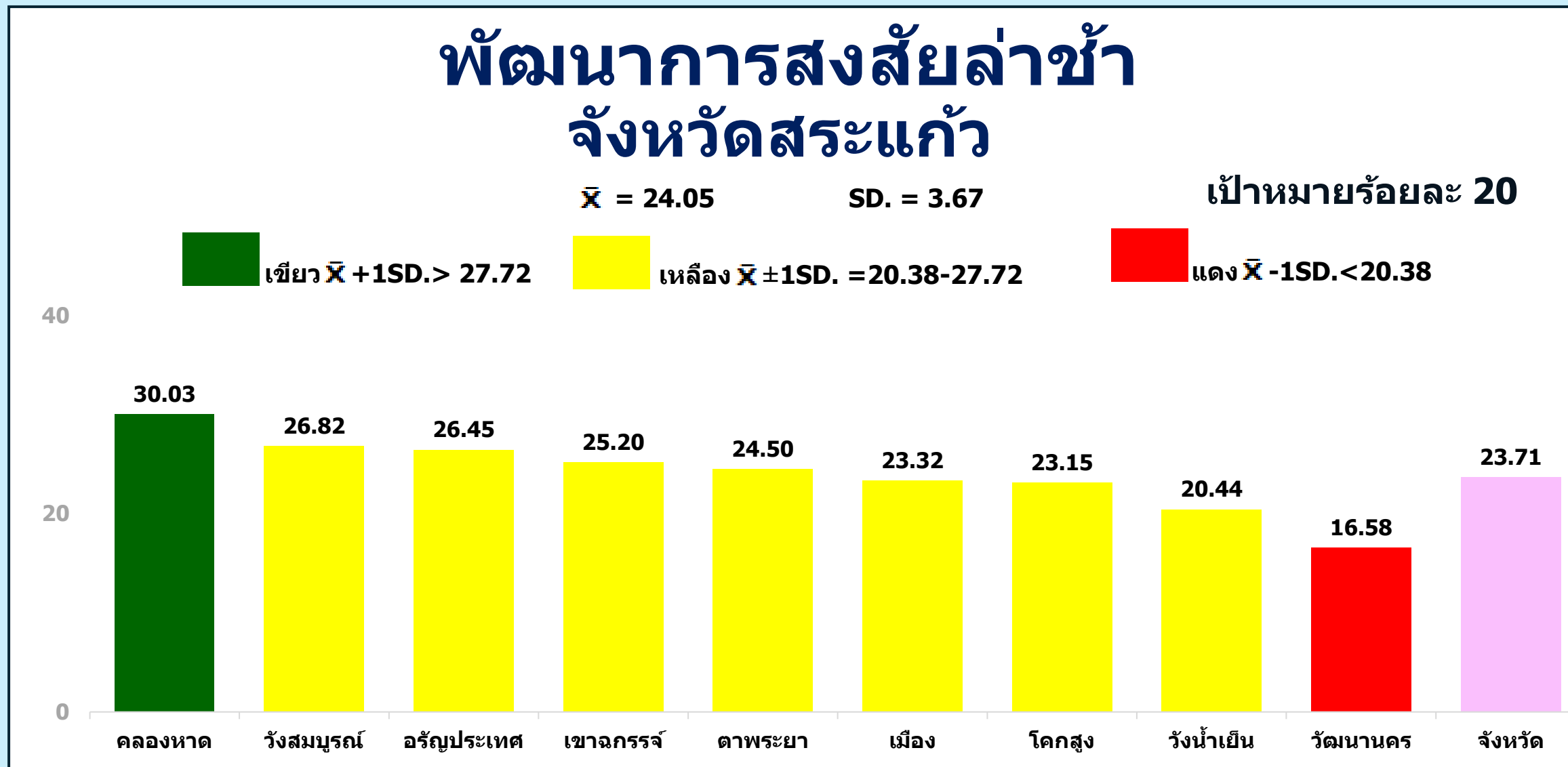
SD. = 3.67

เป้าหมายร้อยละ 20

 เขียว $\bar{X} + 1SD. > 27.72$

 เหลือง $\bar{X} \pm 1SD. = 20.38-27.72$

 แดง $\bar{X} - 1SD. < 20.38$



พัฒนาการส่งสัยล่าช้า จังหวัดตราด

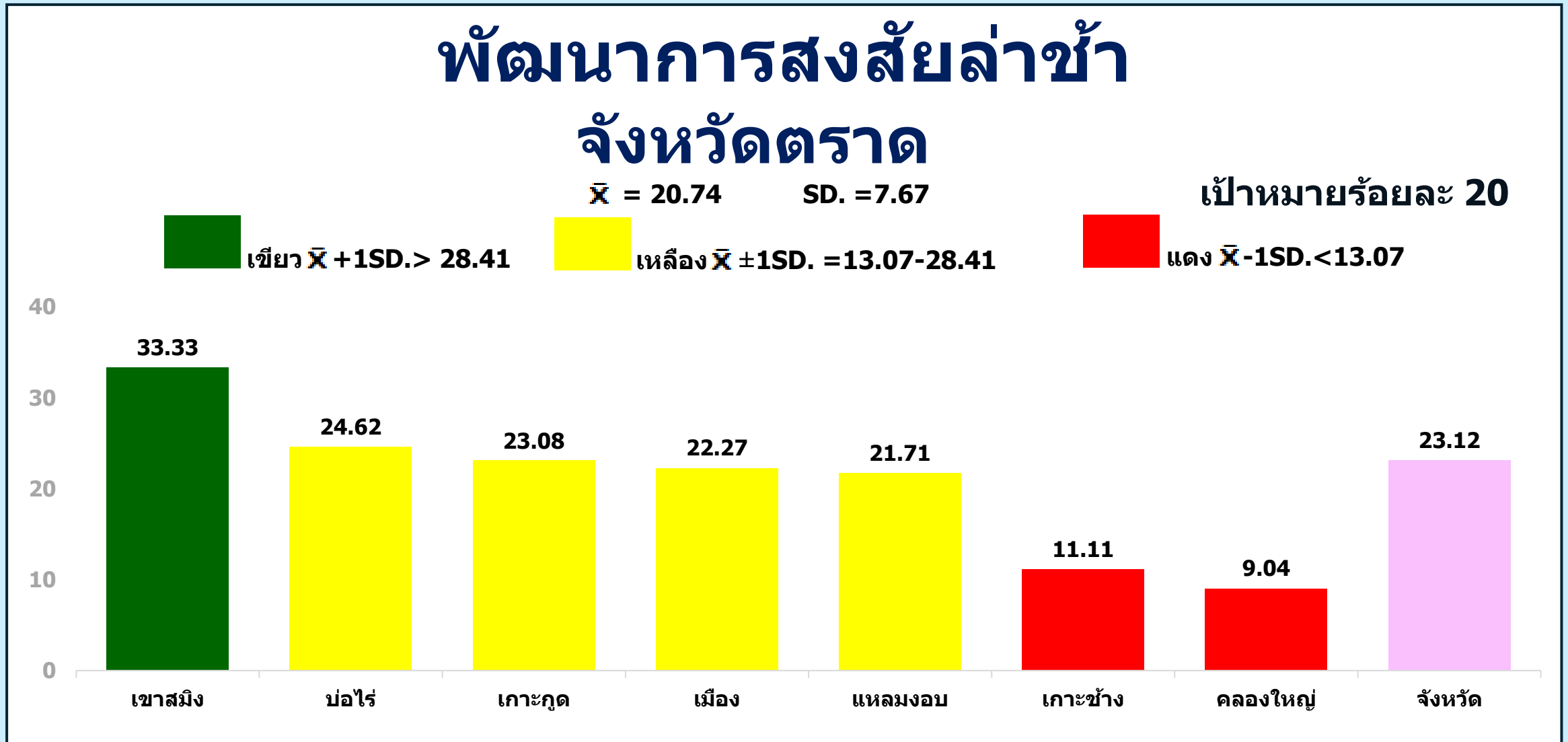
\bar{X} = 20.74 SD. = 7.67

เป้าหมายร้อยละ 20

เขียว $\bar{X} + 1SD. > 28.41$

เหลือง $\bar{X} \pm 1SD. = 13.07 - 28.41$

แดง $\bar{X} - 1SD. < 13.07$



พัฒนาการส่งสัยล่าช้า จังหวัดสมุทรปราการ

$\bar{X} = 19.94$

SD. = 4.02

เป้าหมายร้อยละ 20



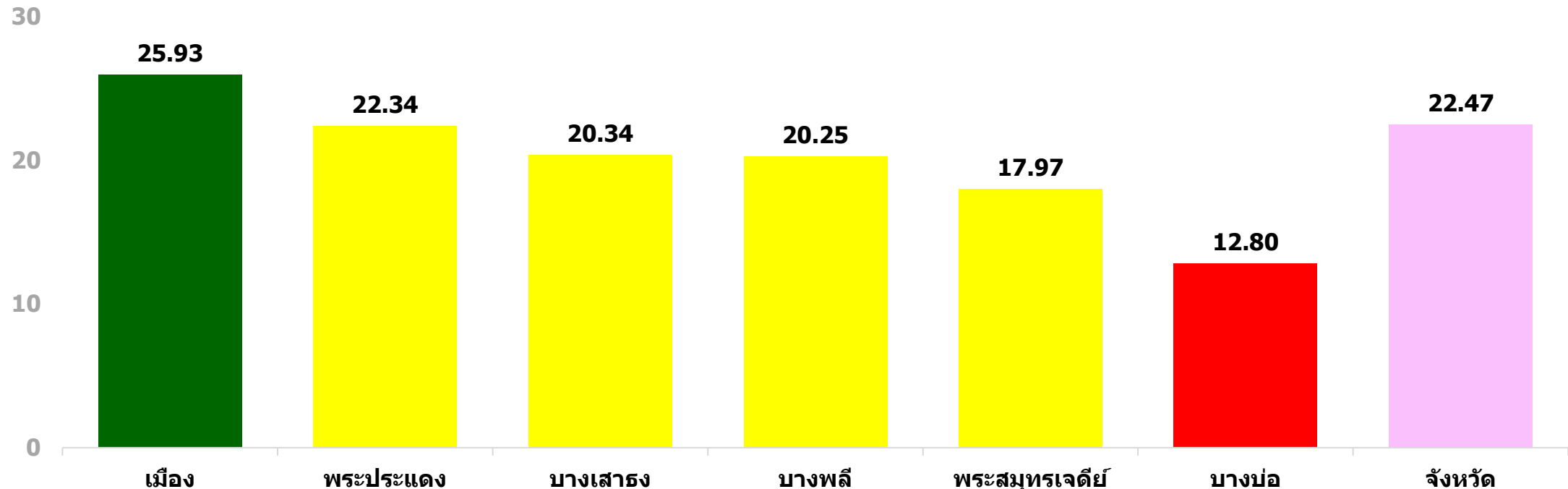
เขียว $\bar{X} + 1SD. > 23.96$



เหลือง $\bar{X} \pm 1SD. = 15.92 - 23.96$



แดง $\bar{X} - 1SD. < 15.92$



พัฒนาการส่งสัยล่าช้า จังหวัดฉะเชิงเทรา

\bar{X} = 20.83

SD. = 4.60

เป้าหมายร้อยละ 20



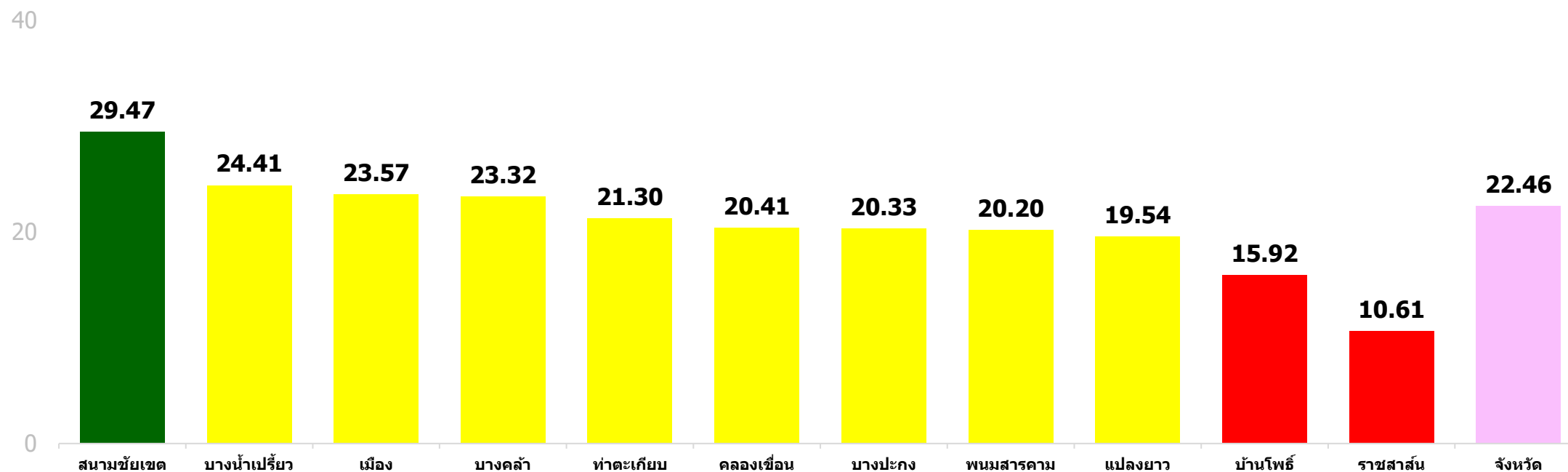
เขียว $\bar{X} + 1SD.> 25.43$



เหลือง $\bar{X} \pm 1SD. = 16.23-25.43$



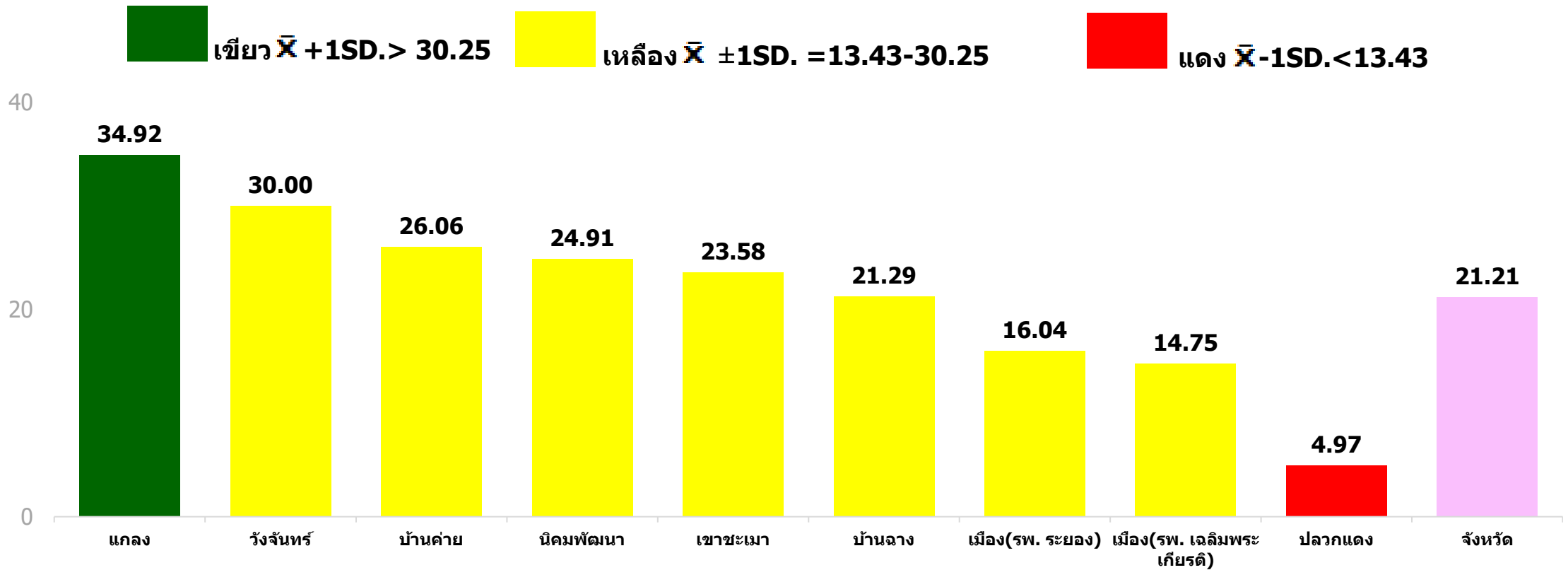
แดง $\bar{X} - 1SD.< 16.23$



พัฒนาการส่งสัยล่าช้า จังหวัดระยอง

$\bar{X} = 21.84$ $SD. = 8.41$

เป้าหมายร้อยละ 20



พัฒนาการส่งสัยล่าช้า จังหวัดปราจีนบุรี

\bar{X} = 21.15

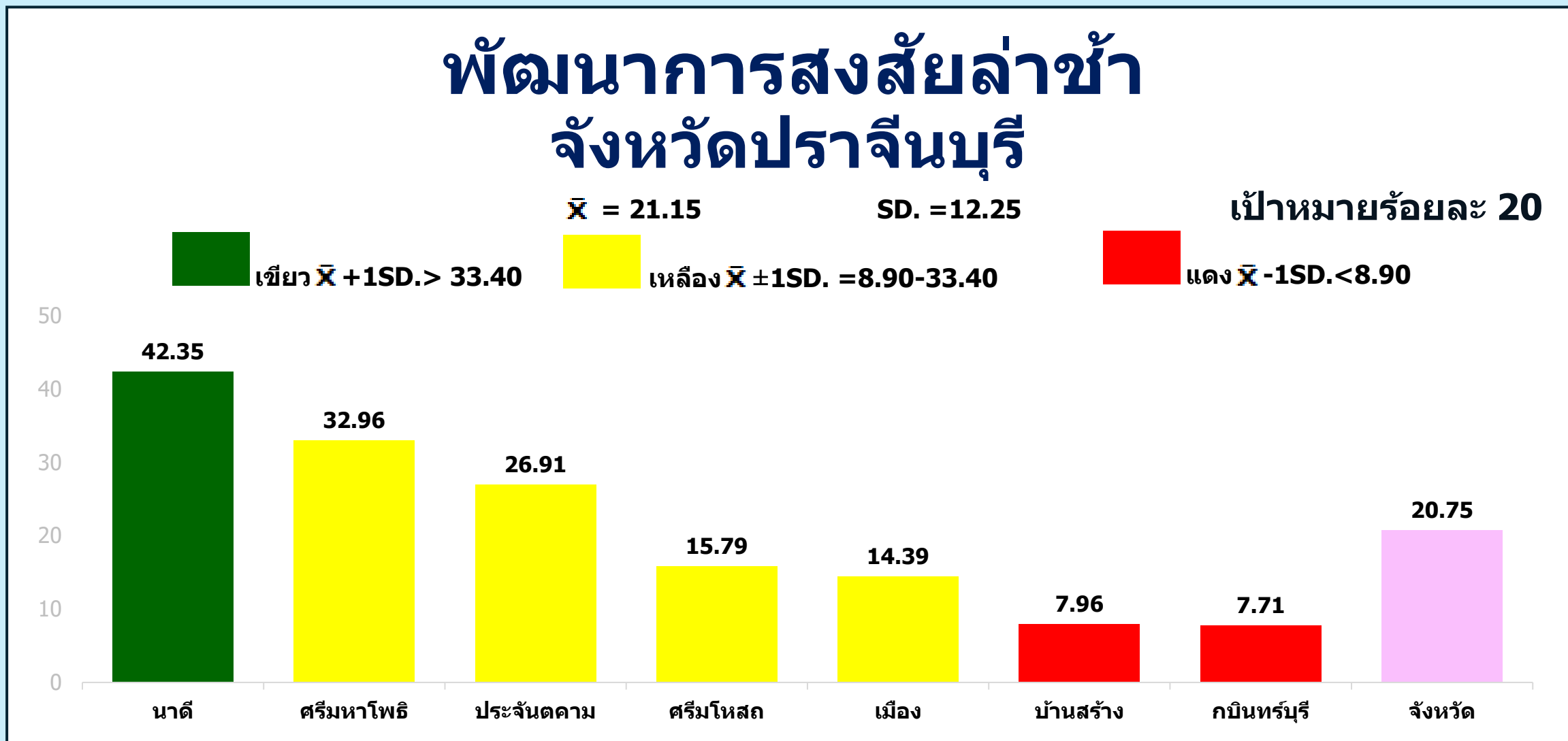
SD. = 12.25

เป้าหมายร้อยละ 20

เขียว $\bar{X} + 1SD. > 33.40$

เหลือง $\bar{X} \pm 1SD. = 8.90-33.40$

แดง $\bar{X} - 1SD. < 8.90$



ศูนย์อนามัยที่ 6 ชลบุรี

พัฒนาการส่งสัยล่าช้า จังหวัดจันทบุรี

\bar{X} = 20.82

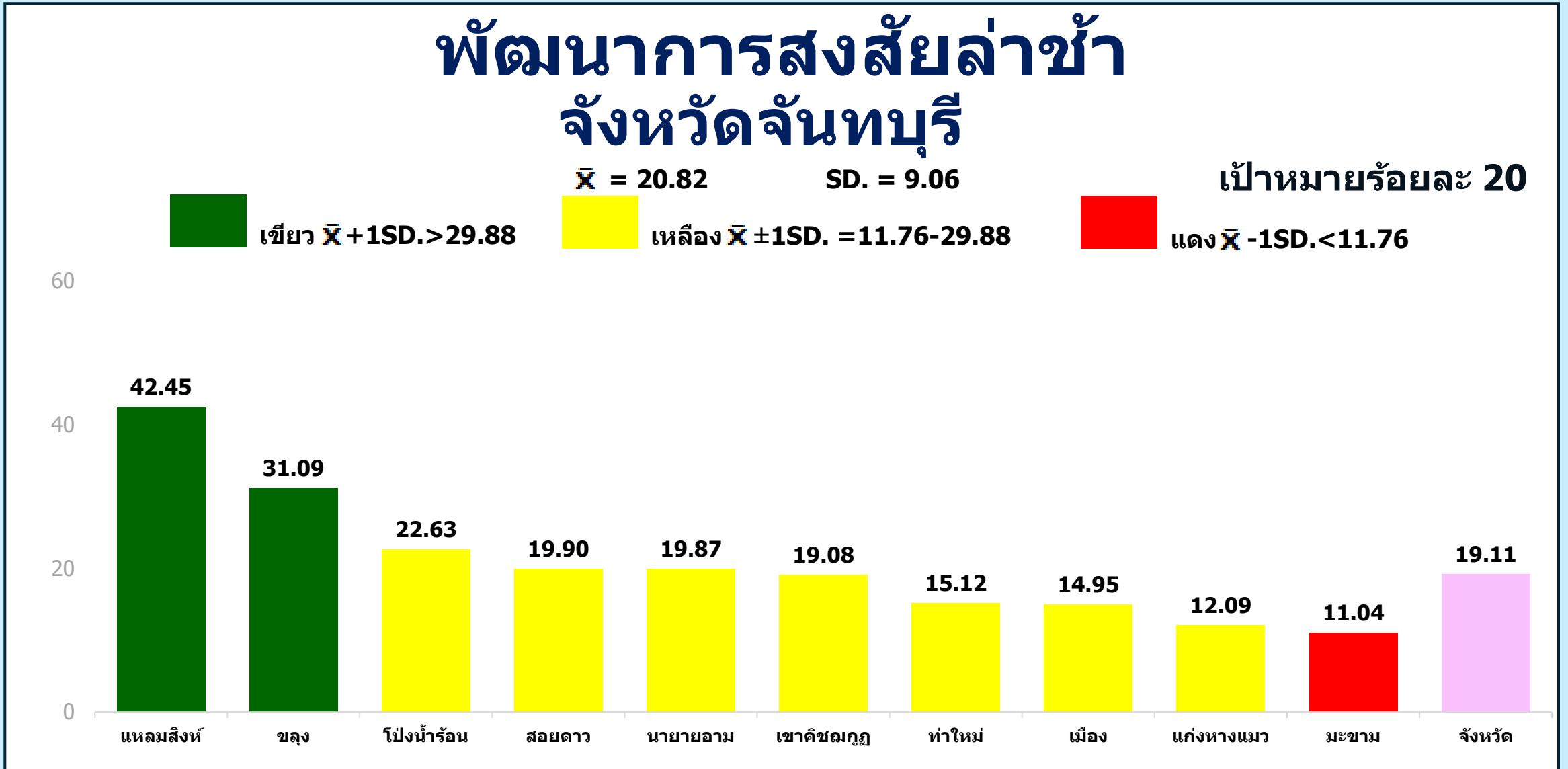
SD. = 9.06

เป้าหมายร้อยละ 20

เขียว $\bar{X} + 1SD. > 29.88$

เหลือง $\bar{X} \pm 1SD. = 11.76 - 29.88$

แดง $\bar{X} - 1SD. < 11.76$



พัฒนาการส่งสัยล่าช้า จังหวัดชลบุรี

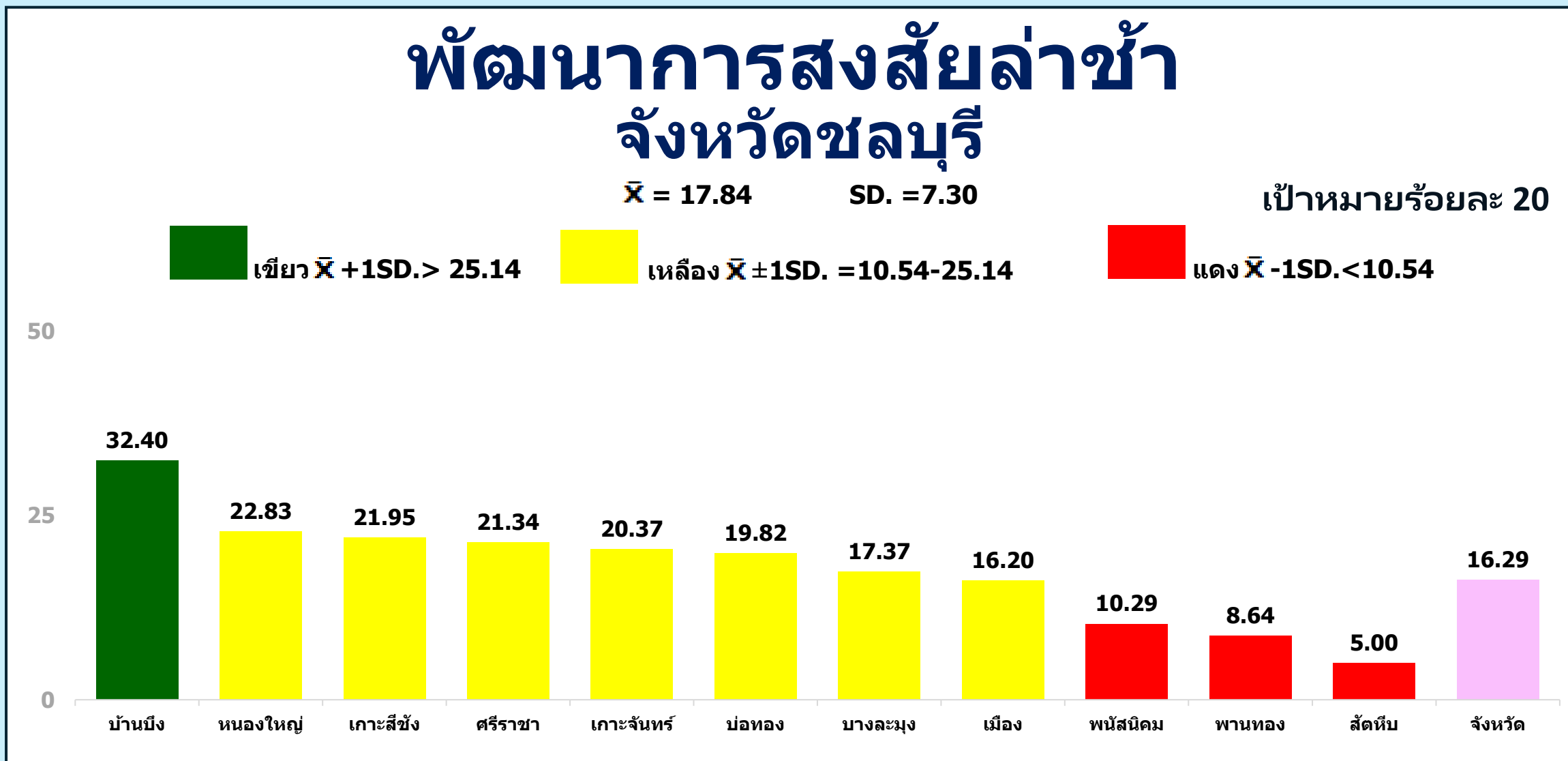
\bar{X} = 17.84 SD. = 7.30

เป้าหมายร้อยละ 20

เขียว $\bar{X} + 1SD. > 25.14$

เหลือง $\bar{X} \pm 1SD. = 10.54-25.14$

แดง $\bar{X} - 1SD. < 10.54$



ติดตามพัฒนาการสงสัยล่าช้า เขตสุขภาพที่ 6



ติดตามพัฒนาการสงสัยล่าช้า เขตสุขภาพที่ 6

\bar{X} = 66.49

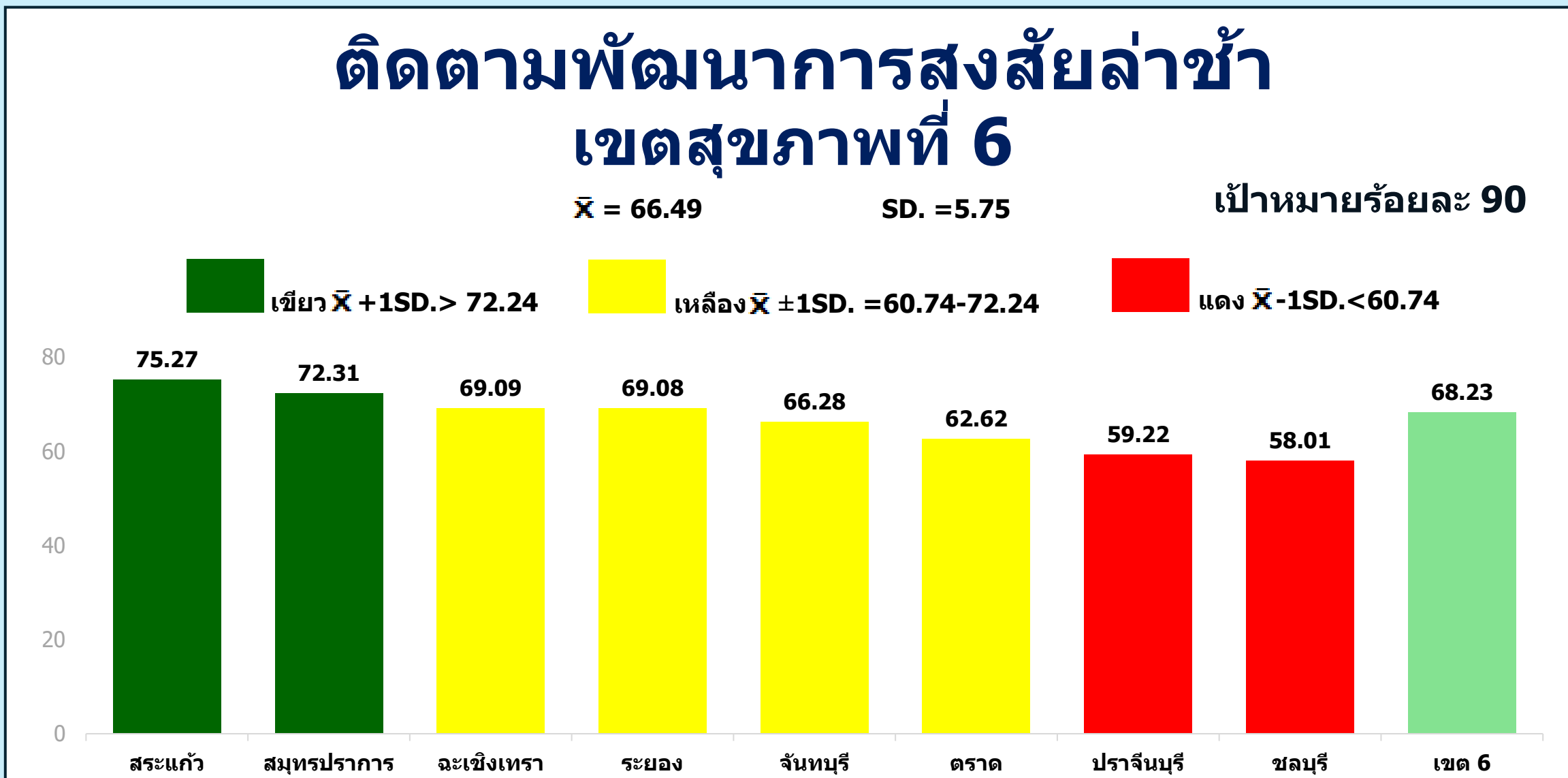
SD. = 5.75

เป้าหมายร้อยละ 90

เขียว $\bar{X} + 1SD. > 72.24$

เหลือง $\bar{X} \pm 1SD. = 60.74-72.24$

แดง $\bar{X} - 1SD. < 60.74$



ติดตามพัฒนาการส่งสัยล่าช้า จังหวัดสระแก้ว

\bar{X} = 74.70

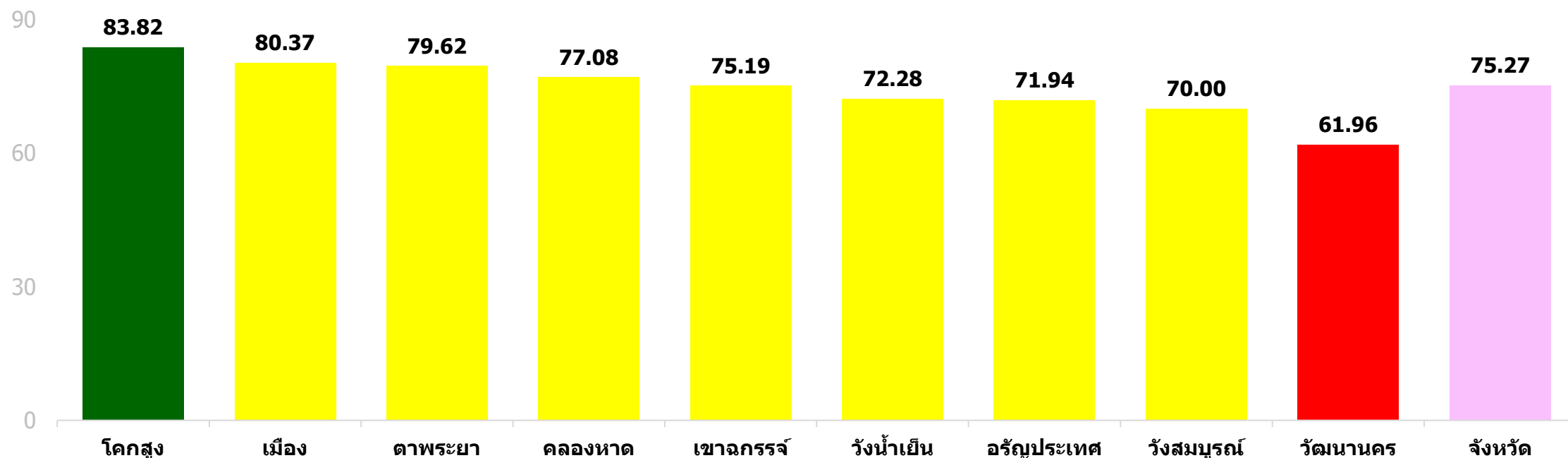
SD. = 6.18

เป้าหมายร้อยละ 90

เขียว $\bar{X} + 1SD. > 80.88$

เหลือง $\bar{X} \pm 1SD. = 68.52-80.88$

แดง $\bar{X} - 1SD. < 68.52$



ติดตามพัฒนาการส่งสัยล่าช้า จังหวัดสมุทรปราการ

\bar{X} = 69.71

SD. = 10.65

เป้าหมายร้อยละ 90



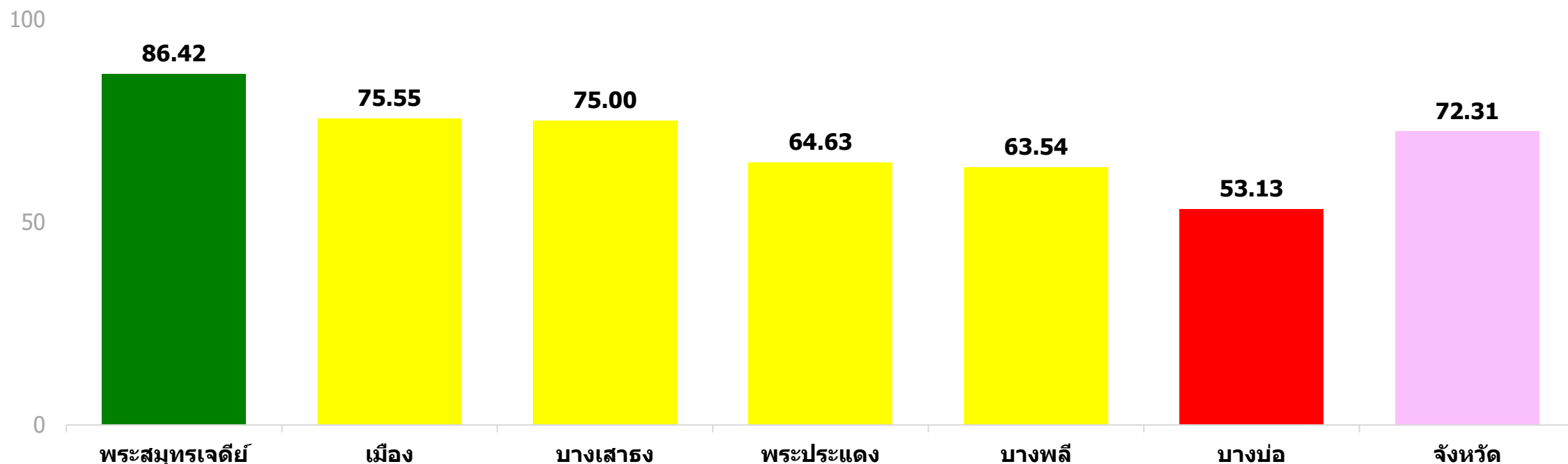
เขียว $\bar{X} + 1SD. > 80.36$



เหลือง $\bar{X} \pm 1SD. = 59.06 - 80.36$



แดง $\bar{X} - 1SD. < 59.06$



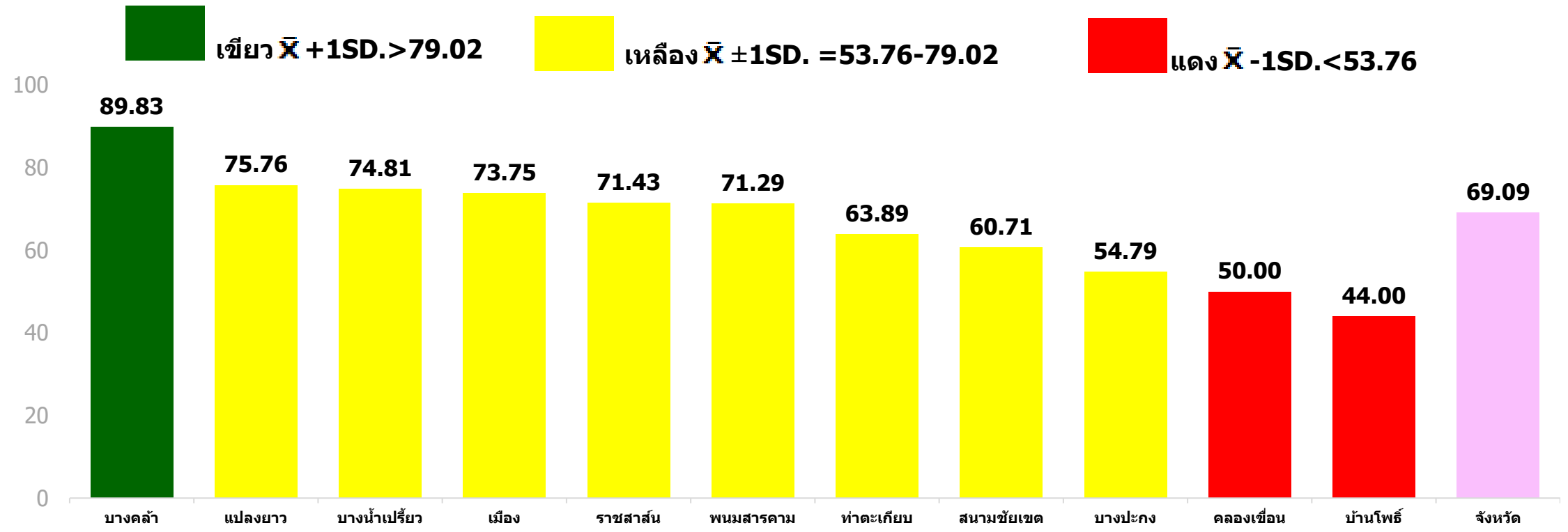
ติดตามพัฒนาการส่งสัยล่าช้า

จังหวัดฉะเชิงเทรา

\bar{X} = 66.39

SD. =12.63

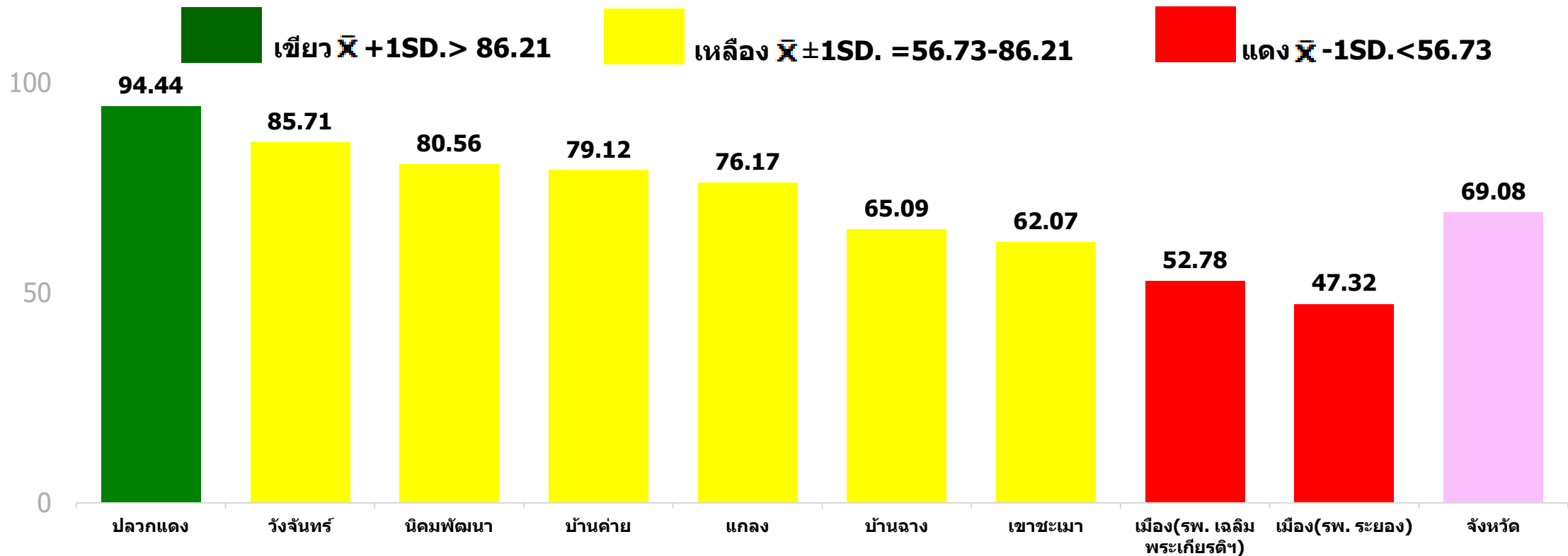
เป้าหมายร้อยละ 90



ติดตามพัฒนาการส่งสัยล่าช้า จังหวัดระยอง

\bar{X} = 71.47 SD. = 14.74

เป้าหมายร้อยละ 90




ติดตามพัฒนาการส่งสัยล่าช้า จังหวัดจันทบุรี


\bar{X} = 69.32

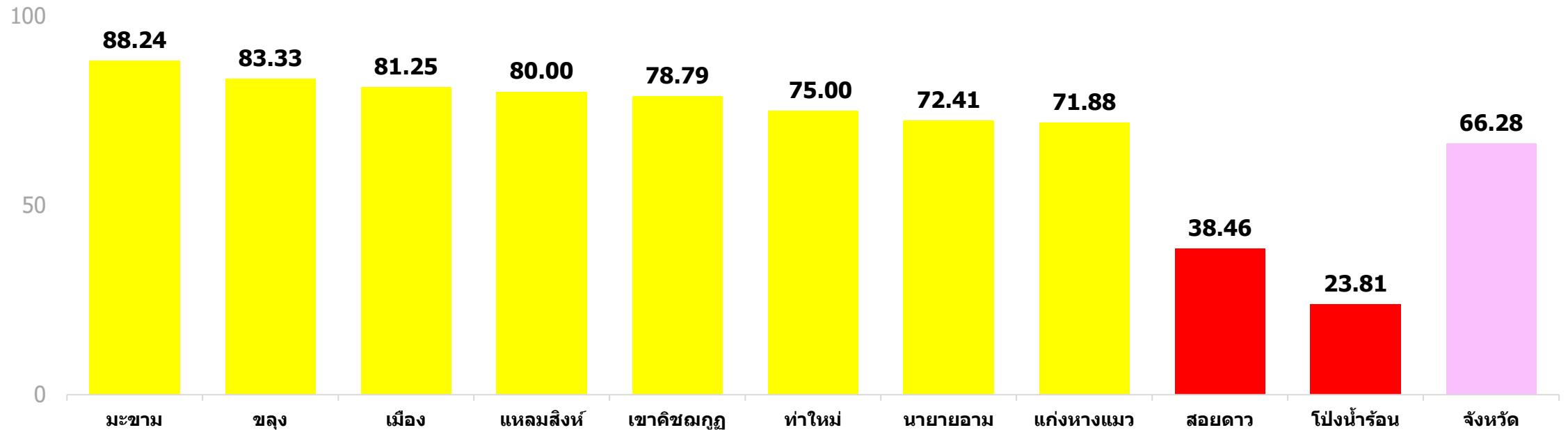
SD. = 19.93

เป้าหมายร้อยละ 90

 เขียว $\bar{X} + 1SD. > 89.25$

 เหลือง $\bar{X} \pm 1SD. = 49.39 - 89.25$

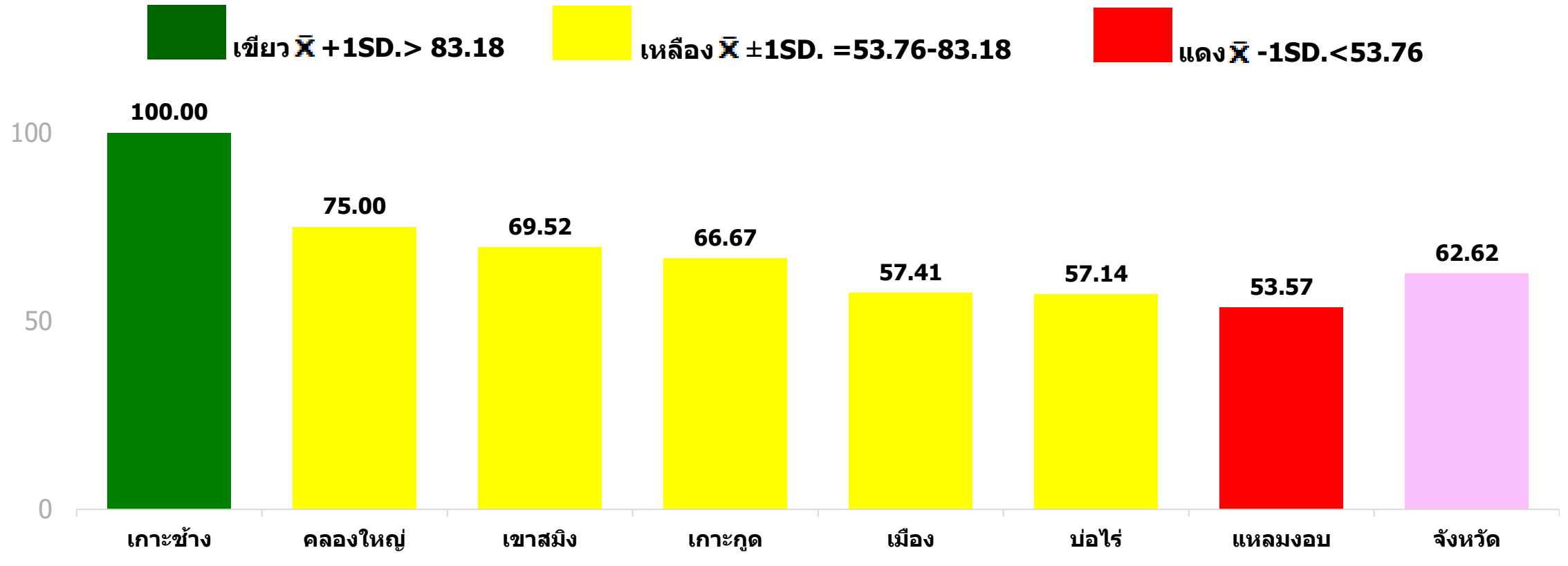
 แดง $\bar{X} - 1SD. < 49.39$



ติดตามพัฒนาการส่งสัยล่าช้า จังหวัดตราด

\bar{X} = 68.47 SD. = 14.71

เป้าหมายร้อยละ 90



หมายเหตุ : เป้าหมาย = 4
ผลงาน = 4



ติดตามพัฒนาการส่งสัยล่าช้า จังหวัดปราจีนบุรี

\bar{X} = 65.06

SD. = 13.74

เป้าหมายร้อยละ 90



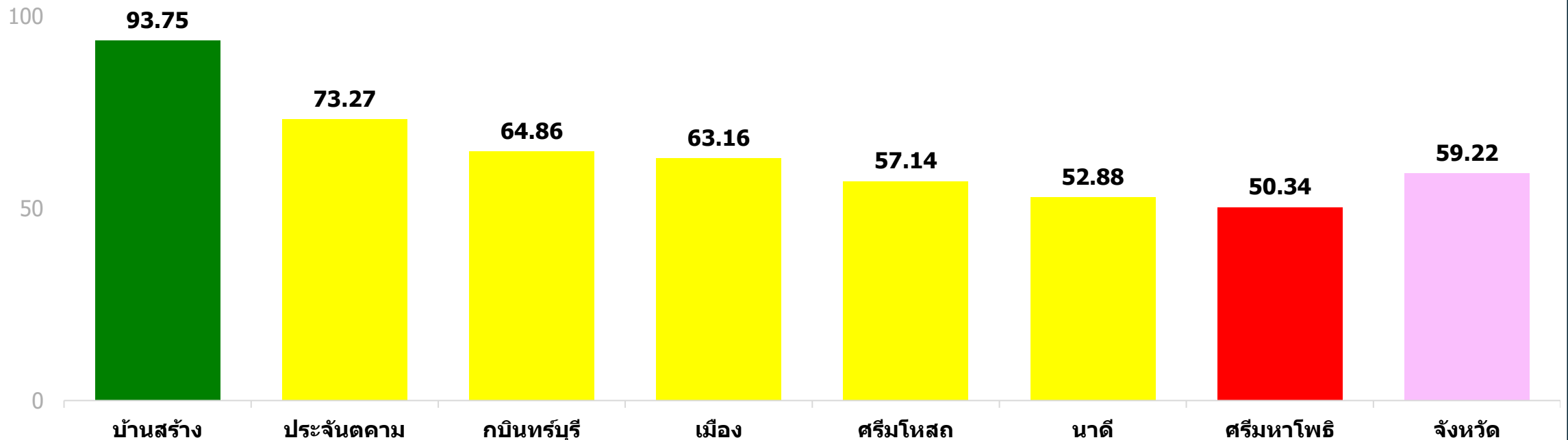
เขียว $\bar{X} + 1SD.> 78.80$



เหลือง $\bar{X} \pm 1SD. = 51.32-78.80$



แดง $\bar{X} - 1SD.< 51.32$



ติดตามพัฒนาการส่งสัยล่าช้า จังหวัดชลบุรี

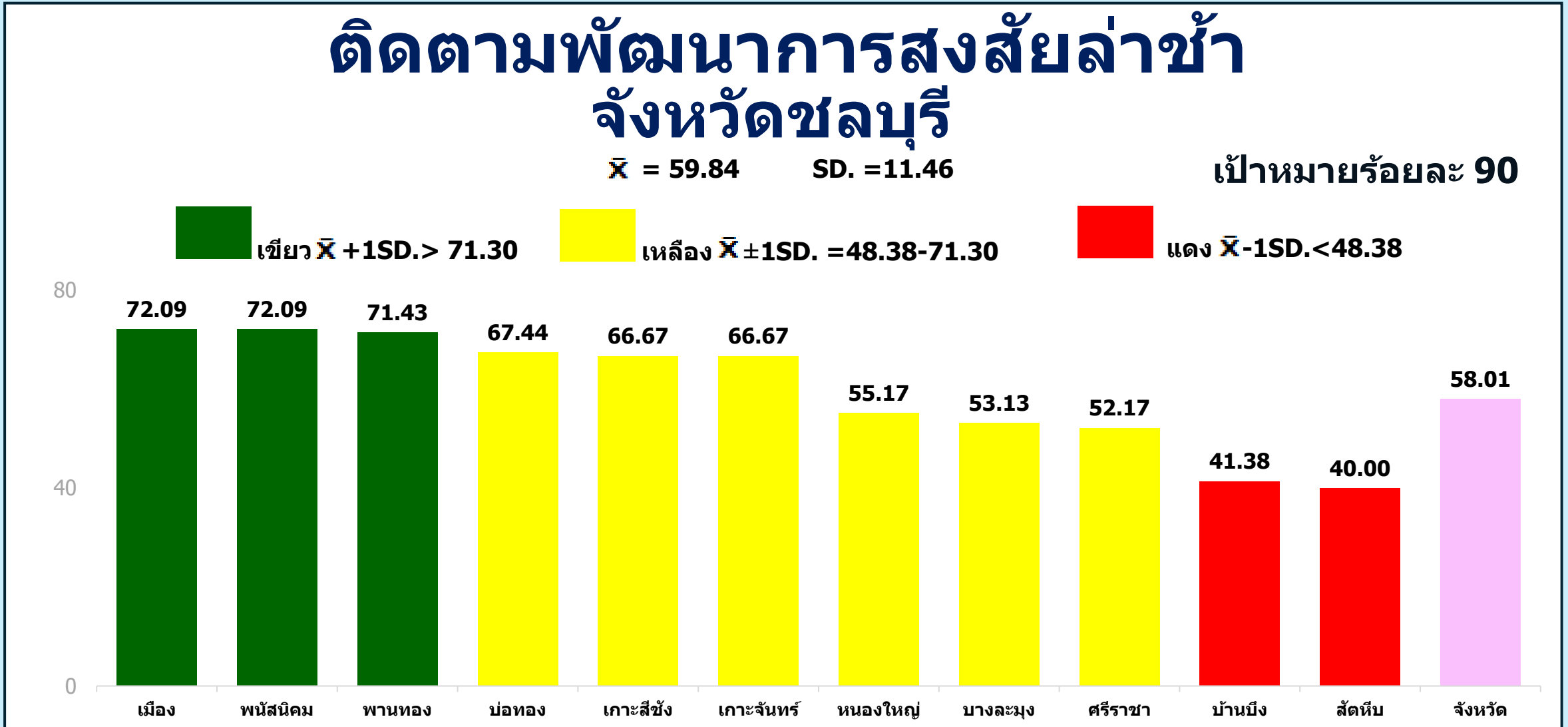
\bar{X} = 59.84 SD. = 11.46

เป้าหมายร้อยละ 90

เขียว $\bar{X} + 1SD. > 71.30$

เหลือง $\bar{X} \pm 1SD. = 48.38-71.30$

แดง $\bar{X} - 1SD. < 48.38$



ติดตามข้อมูลย้อนหลัง



<https://hpc6.anamai.moph.go.th/th/c-it>

