

# การจ่ายยาน้ำเสริมธาตุเหล็ก และภาวะซีดในเด็กปฐมวัย



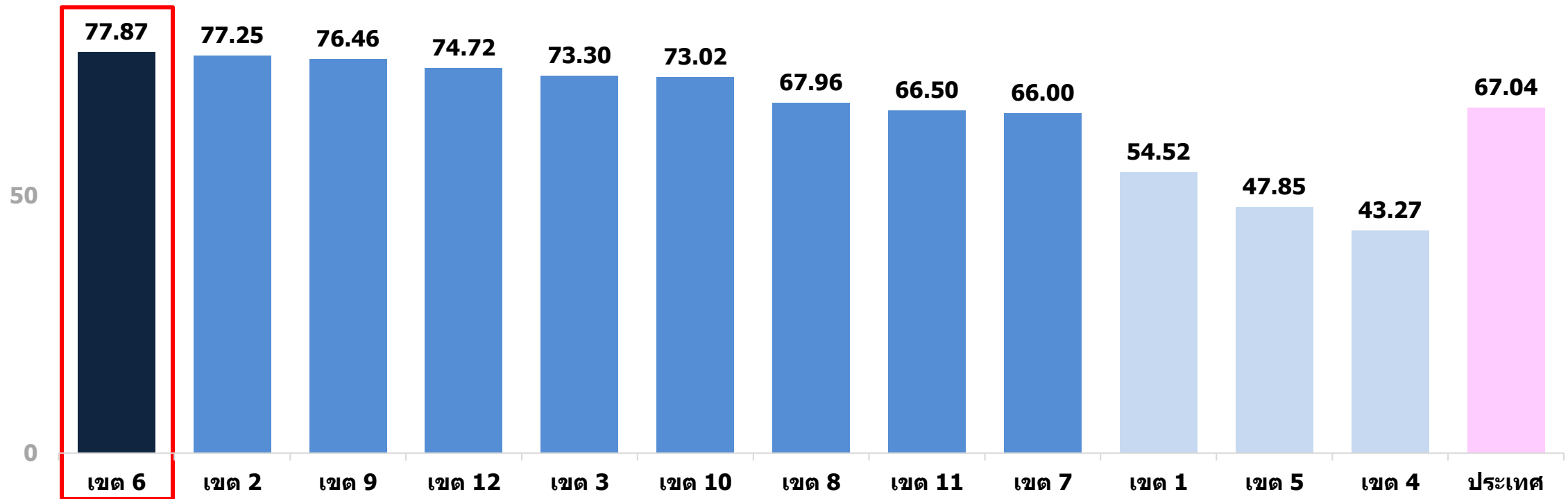
## เขตสุขภาพที่ 6



# การจ่ายยาต้านเสริมธาตุเหล็ก รายเขตสุขภาพ

100

เป้าหมาย มากกว่าร้อยละ 80



# การจ่ายยาต้านเสริมธาตุเหล็ก เขตสุขภาพที่ 6

$\bar{X}$  = 79.02

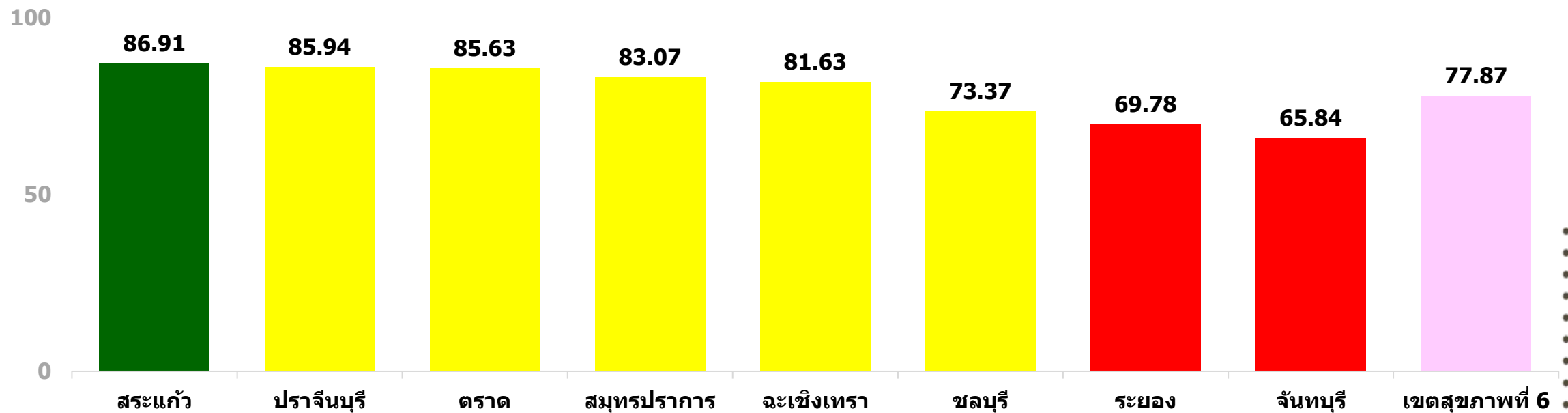
SD. = 7.65

เขียว  $\bar{X} + 1SD. > 86.67$

เหลือง  $\bar{X} \pm 1SD. = 71.37 - 86.67$

แดง  $\bar{X} - 1SD. < 71.37$

เป้าหมาย มากกว่าร้อยละ 80



# การจ่ายยาต้านเสริมธาตุเหล็ก จังหวัดสระแก้ว

$\bar{x}$  = 87.87

SD. = 6.76



เขียว  $\bar{x} + 1SD. > 94.63$

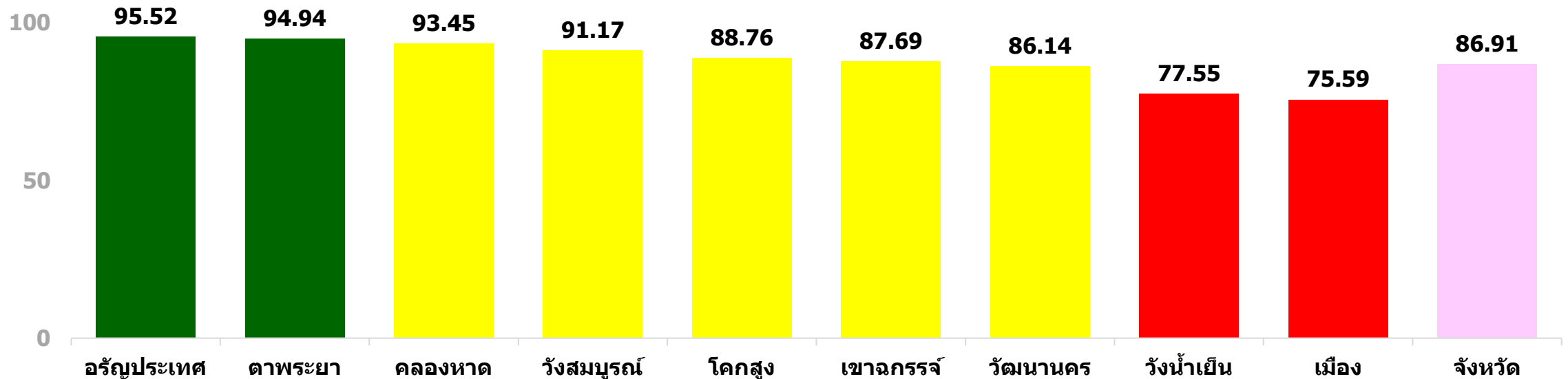


เหลือง  $\bar{x} \pm 1SD. = 81.11 - 94.63$



แดง  $\bar{x} - 1SD. < 81.11$

เป้าหมาย มากกว่าร้อยละ 80



# การจ่ายยาต้านเสริมธาตุเหล็ก จังหวัดปราจีนบุรี

$\bar{X}$  = 86.83

SD. = 6.53



เขียว  $\bar{X} + 1SD. > 93.36$

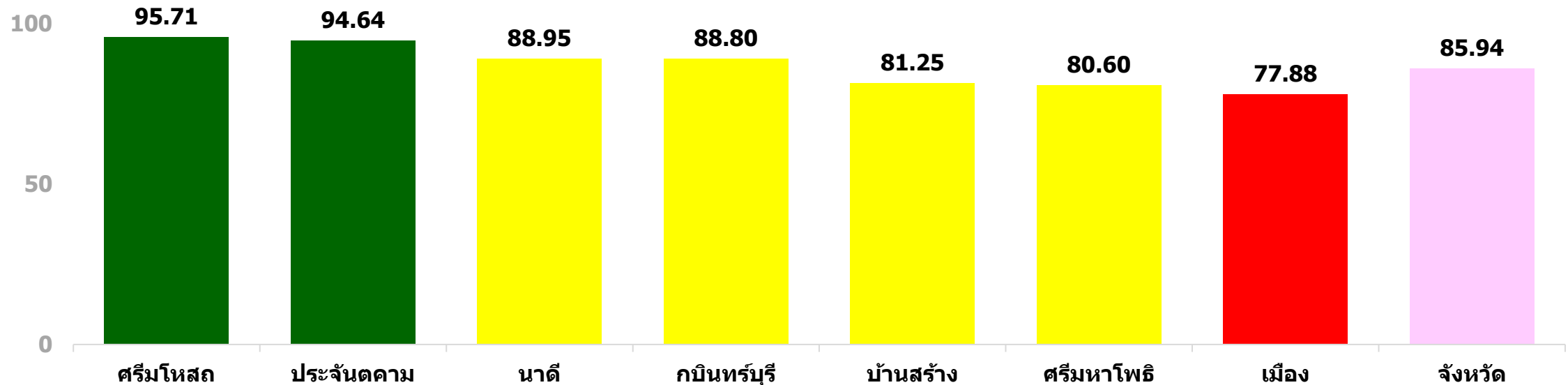


เหลือง  $\bar{X} \pm 1SD. = 80.30 - 93.36$



แดง  $\bar{X} - 1SD. < 80.30$

เป้าหมาย มากกว่าร้อยละ 80

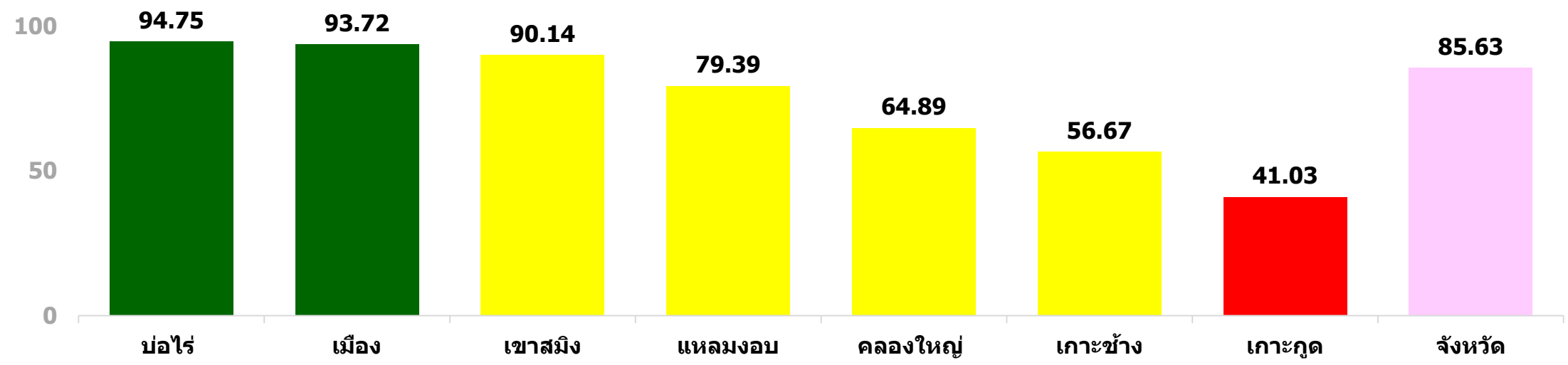


# การจ่ายยาต้านเสริมธาตุเหล็ก จังหวัดตราด

$\bar{X}$  = 74.37      SD. = 19.19

เขียว  $\bar{X} + 1SD. > 93.56$       เหลือง  $\bar{X} \pm 1SD. = 55.18 - 93.56$       แดง  $\bar{X} - 1SD. < 55.18$

เป้าหมาย มากกว่าร้อยละ 80

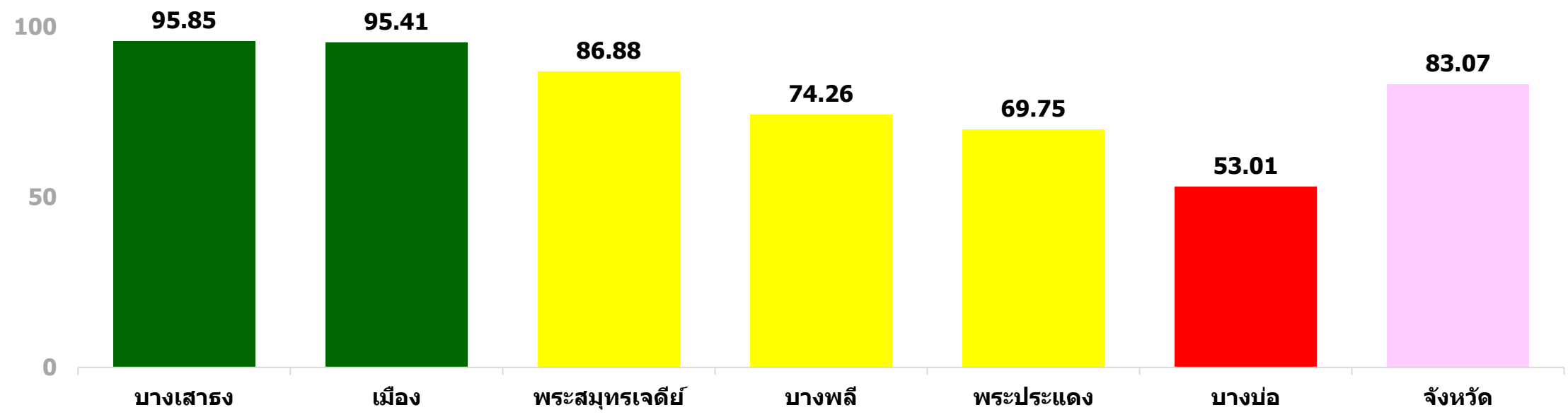


# การจ่ายยาต้านเสริมธาตุเหล็ก จังหวัดสมุทรปราการ

$\bar{x} = 79.19$        $SD. = 15.27$

**เขียว**  $\bar{x} + 1SD. > 94.46$       **เหลือง**  $\bar{x} \pm 1SD. = 63.92 - 94.46$       **แดง**  $\bar{x} - 1SD. < 63.92$

เป้าหมาย มากกว่า ร้อยละ 80



# การจ่ายยาต้านเสริมธาตุเหล็ก จังหวัดฉะเชิงเทรา

$\bar{X}$  = 81.90

SD. = 15.73



เขียว  $\bar{X} + 1SD. > 97.63$

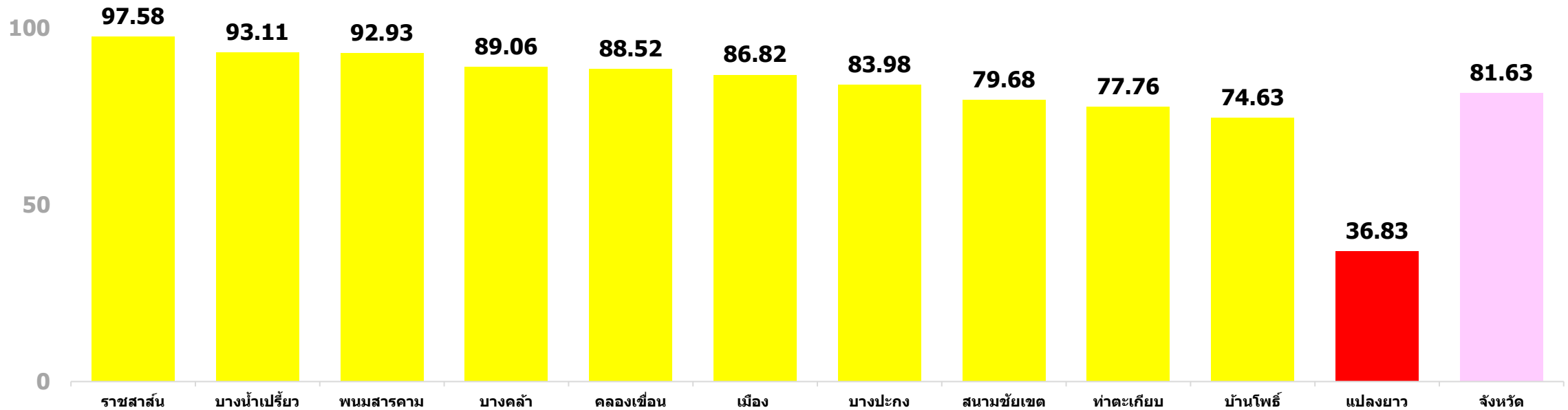


เหลือง  $\bar{X} \pm 1SD. = 66.17 - 97.63$



แดง  $\bar{X} - 1SD. < 66.17$

เป้าหมาย มากกว่าร้อยละ 80





# การจ่ายยาต้านเสริมธาตุเหล็ก จังหวัดชลบุรี

$\bar{X}$  = 74.43

SD. = 13.07



เขียว  $\bar{X} + 1SD. > 87.50$

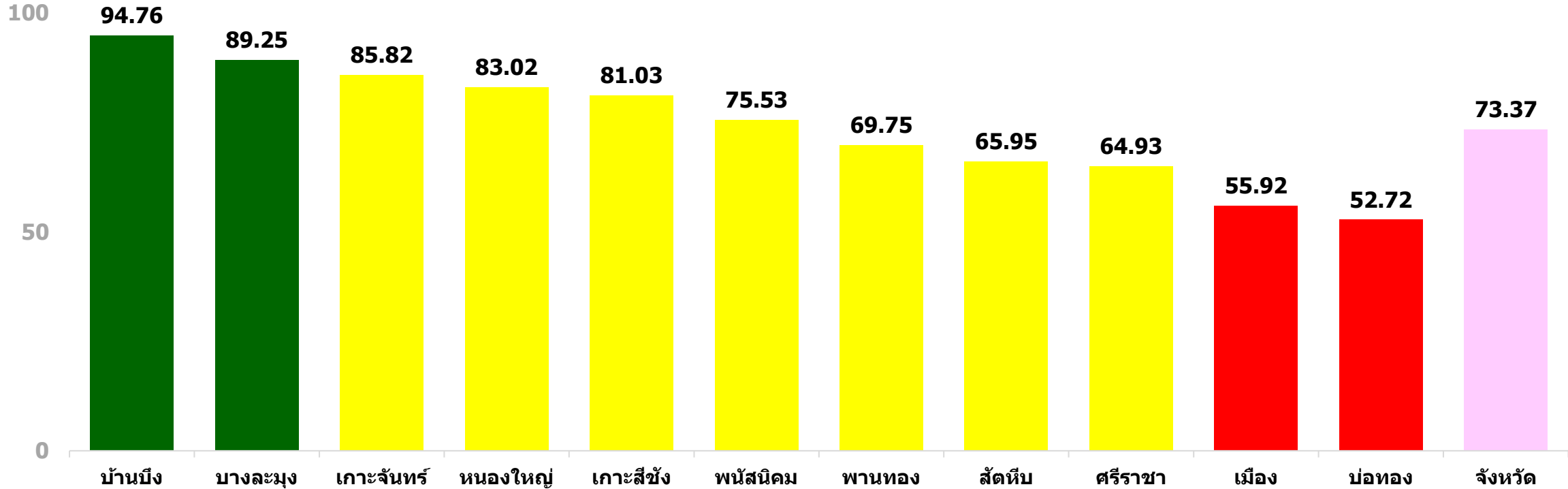


เหลือง  $\bar{X} \pm 1SD. = 61.36 - 87.50$



แดง  $\bar{X} - 1SD. < 61.36$

เป้าหมาย มากกว่าร้อยละ 80



# การจ่ายยาต้านเสริมธาตุเหล็ก จังหวัดระยอง

$\bar{X}$  = 68.03

SD. = 17.05



เขียว  $\bar{X} + 1SD. > 85.08$

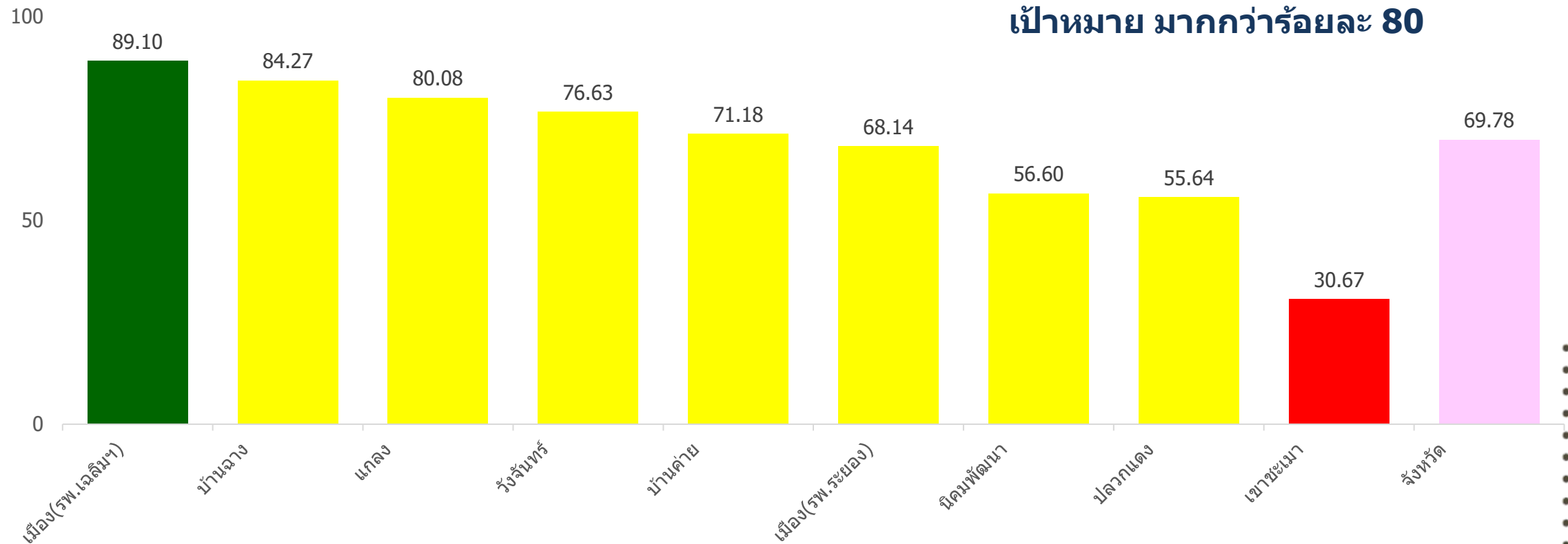


เหลือง  $\bar{X} \pm 1SD. = 50.98 - 85.08$



แดง  $\bar{X} - 1SD. < 50.98$

เป้าหมาย มากกว่าร้อยละ 80



# การจ่ายยาต้านเสริมธาตุเหล็ก จังหวัดจันทบุรี

$\bar{x}$  = 68.64

SD. = 11.93



เขียว  $\bar{x} + 1SD. > 80.57$

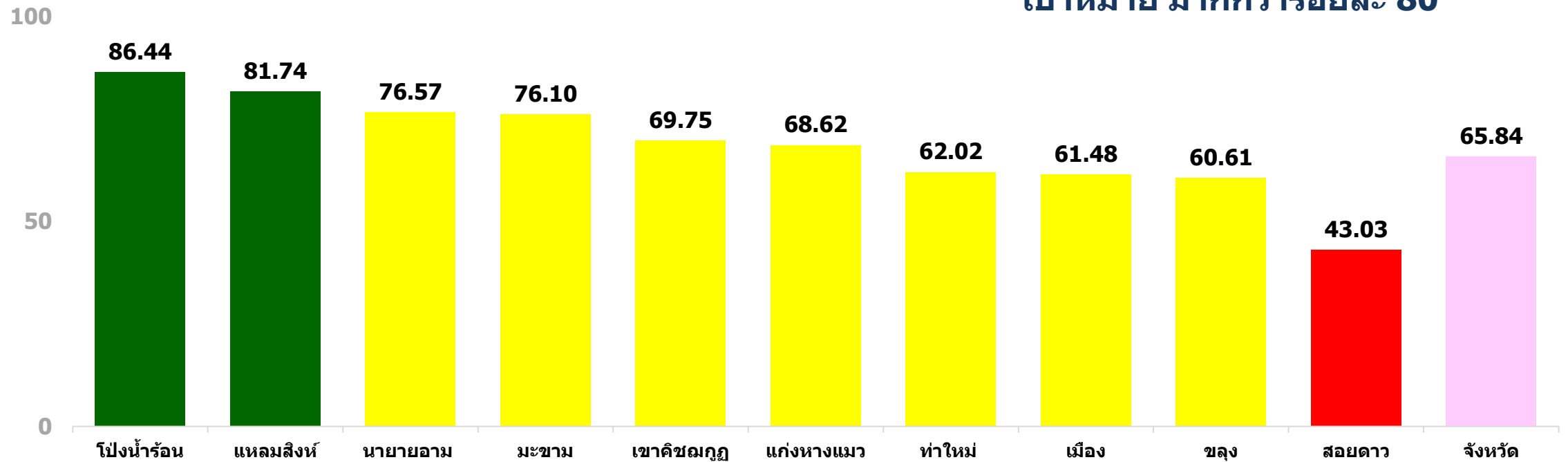


เหลือง  $\bar{x} \pm 1SD. = 56.71 - 80.57$



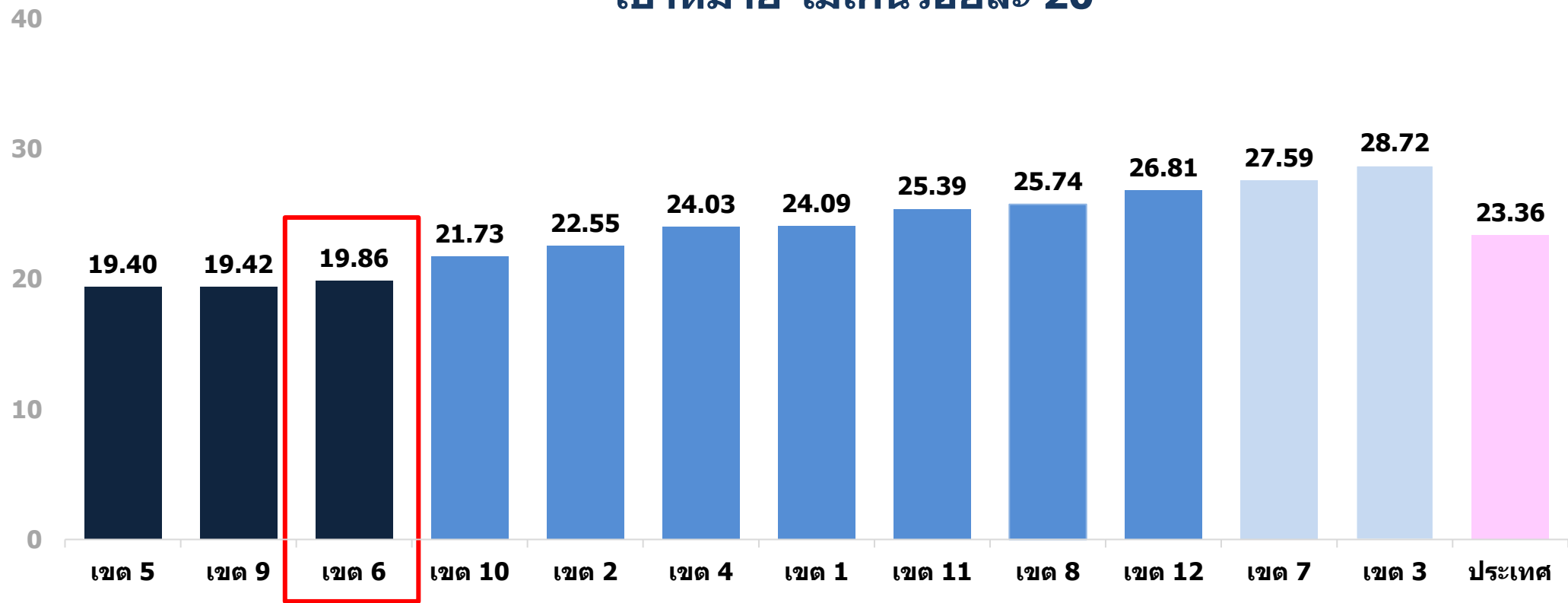
แดง  $\bar{x} - 1SD. < 56.71$

เป้าหมาย มากกว่าร้อยละ 80

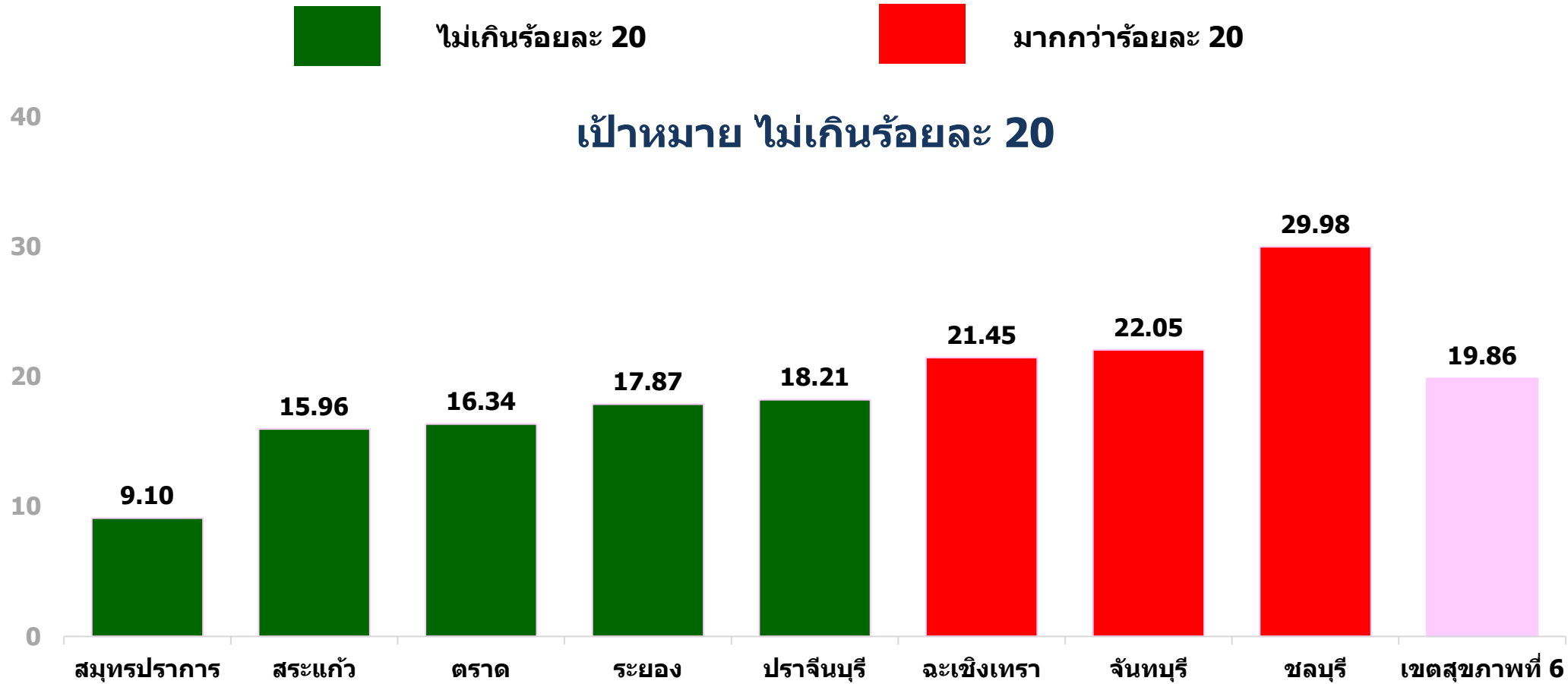


# เด็กอายุ 6 – 12 เดือน มีภาวะโลหิตจาง รายเขตสุขภาพ


เป้าหมาย ไม่เกินร้อยละ 20



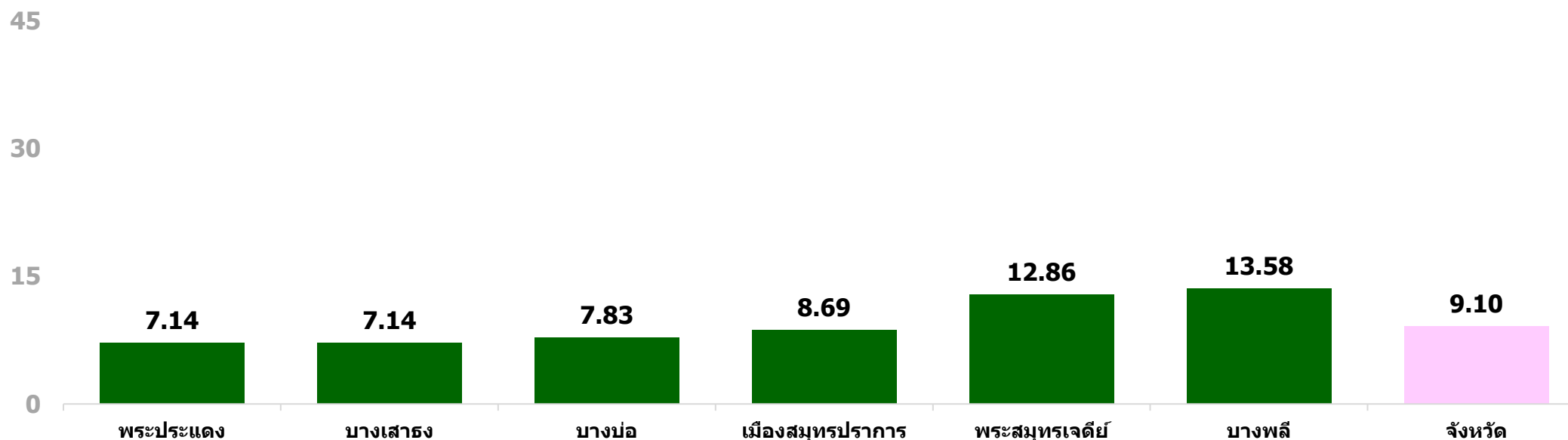
# เด็กอายุ 6 – 12 เดือน มีภาวะโลหิตจาง เขตสุขภาพที่ 6



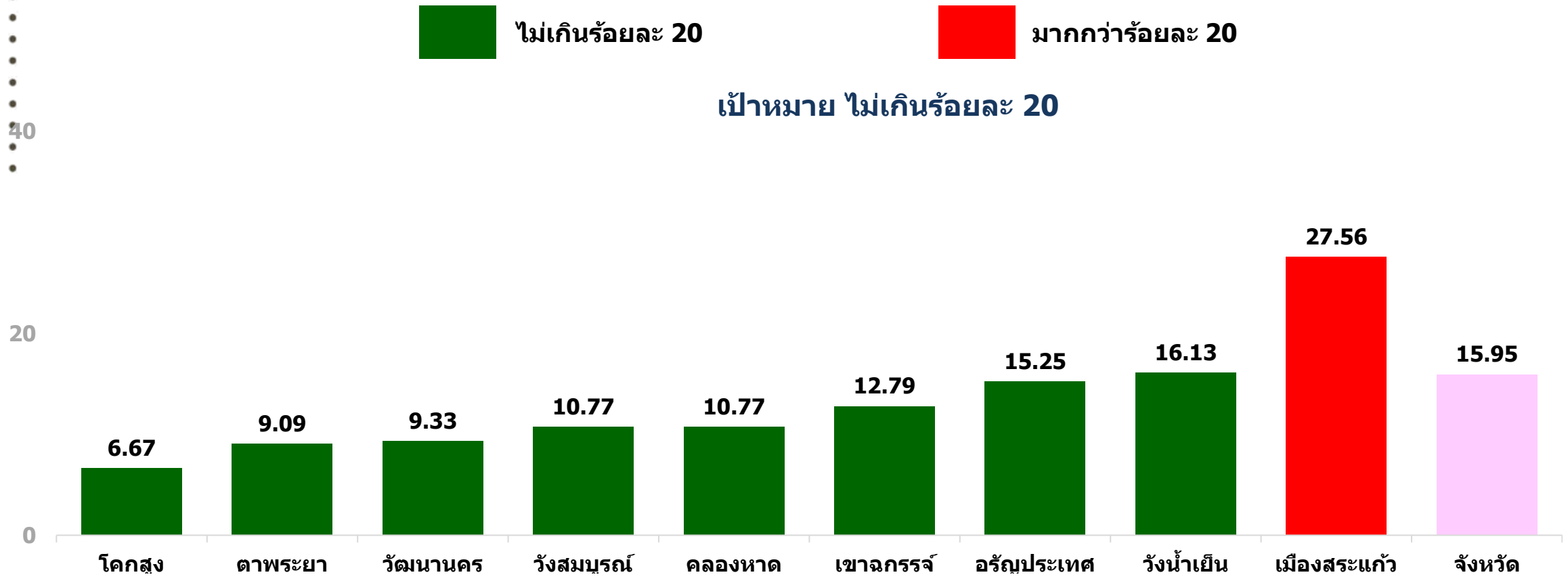
# เด็กอายุ 6 – 12 เดือน มีภาวะโลหิตจาง จังหวัดสมุทรปราการ

 ไม่เกินร้อยละ 20  มากกว่าร้อยละ 20

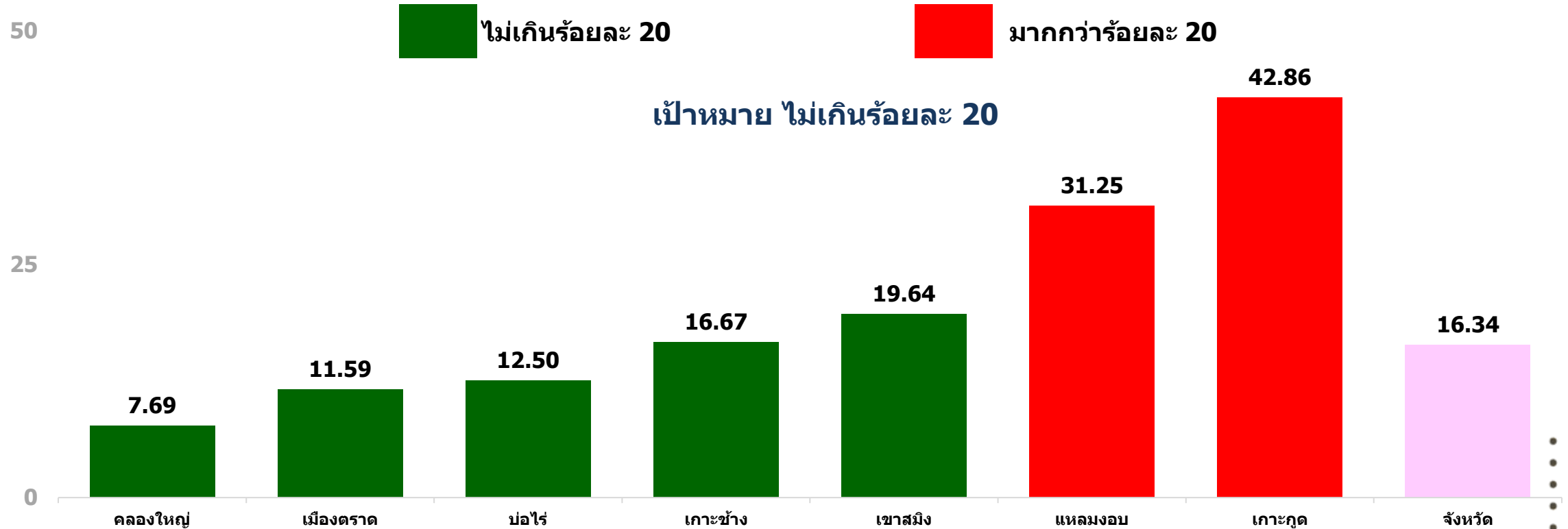
เป้าหมาย ไม่เกินร้อยละ 20



# เด็กอายุ 6 – 12 เดือน มีภาวะโลหิตจาง จังหวัดสระแก้ว



# เด็กอายุ 6 – 12 เดือน มีภาวะโลหิตจาง จังหวัดตราด

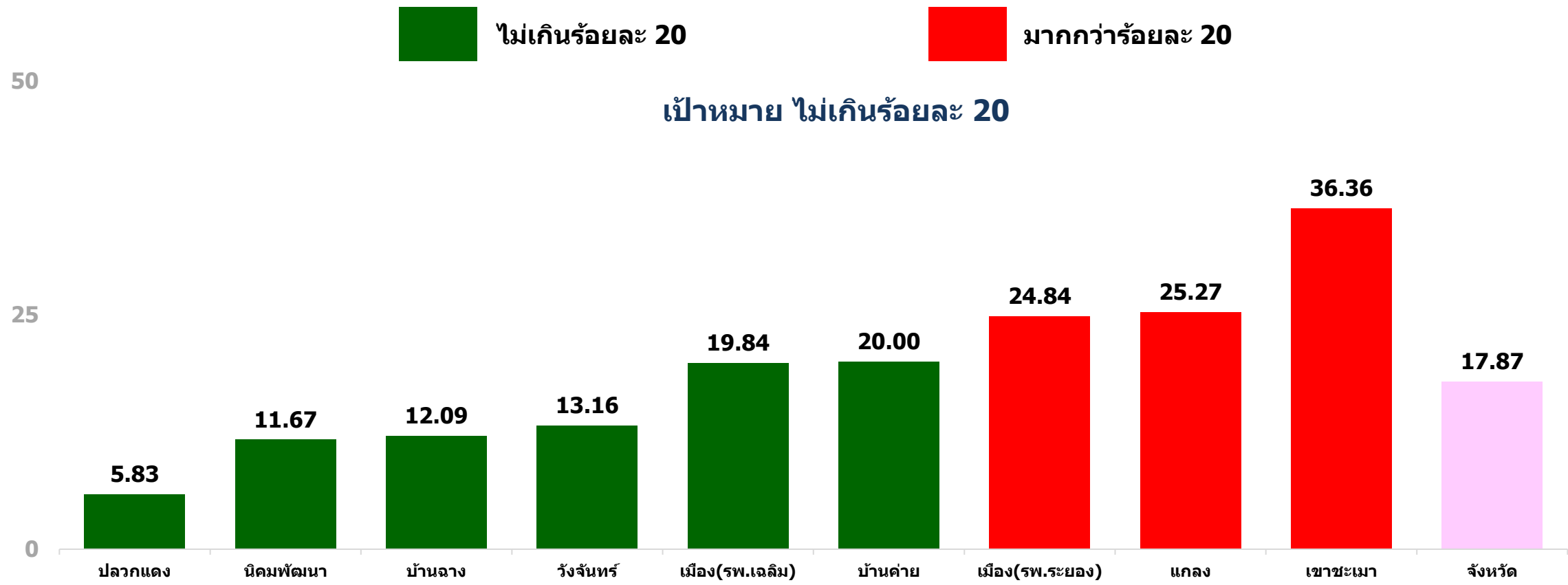


หมายเหตุ : เนื่องจาก อ.เกาะกูด มีเป้าหมาย 6 คน ตรวจ 5 คน และยังไม่พบผู้ป่วยโลหิตจาง

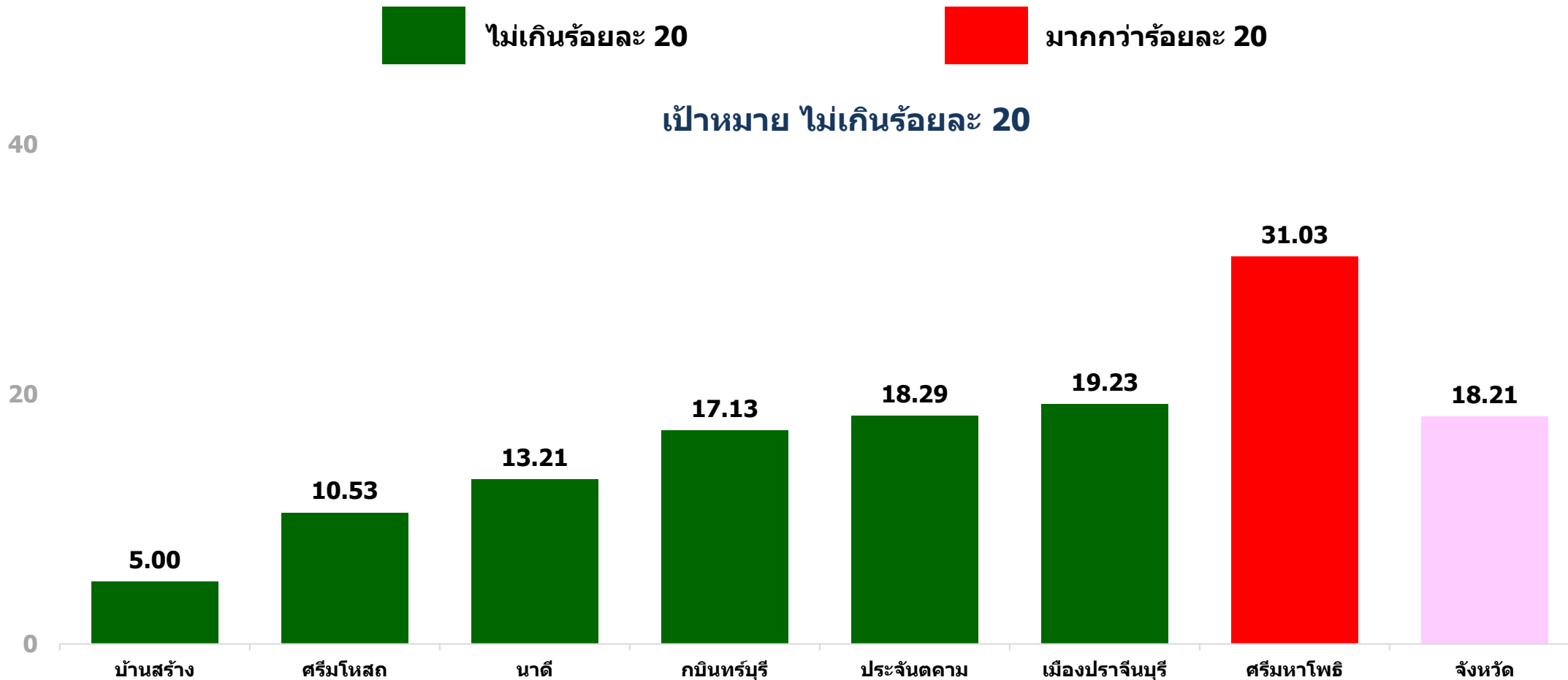




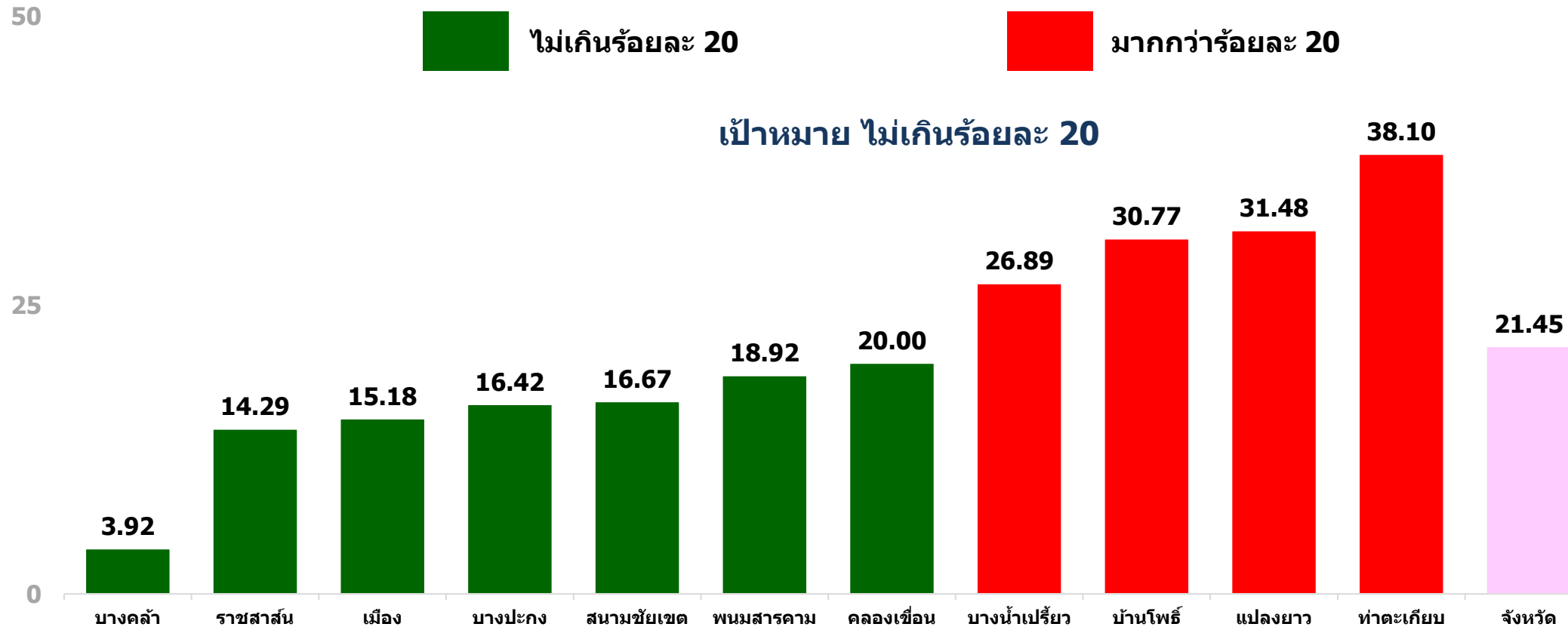
# เด็กอายุ 6 – 12 เดือน มีภาวะโลหิตจาง จังหวัดระยอง



# เด็กอายุ 6 – 12 เดือน มีภาวะโลหิตจาง จังหวัดปราจีนบุรี



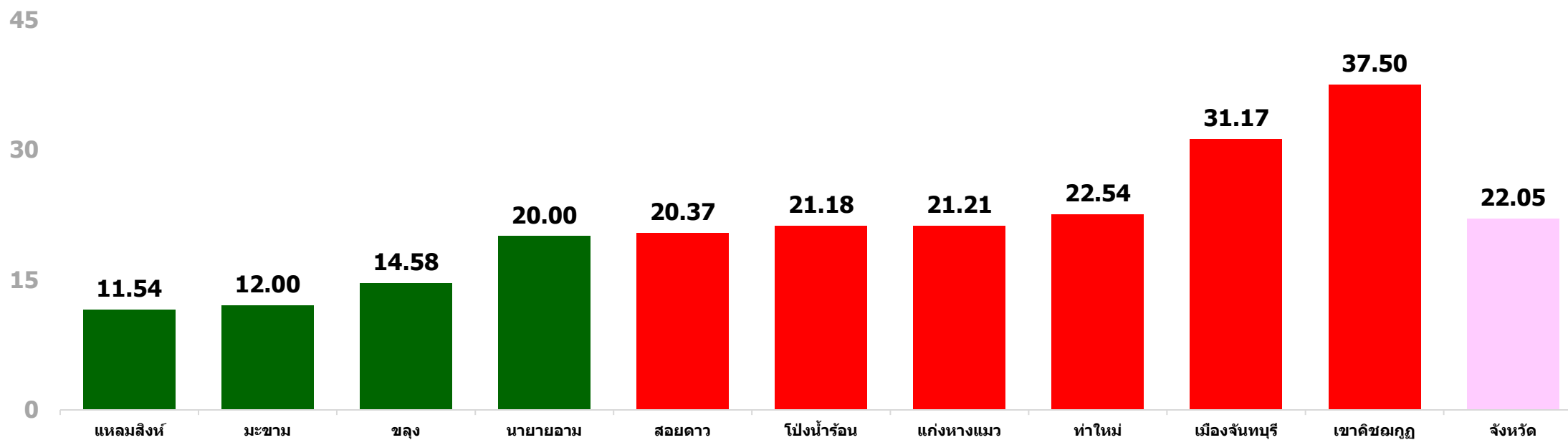
# เด็กอายุ 6 – 12 เดือน มีภาวะโลหิตจาง จังหวัดฉะเชิงเทรา



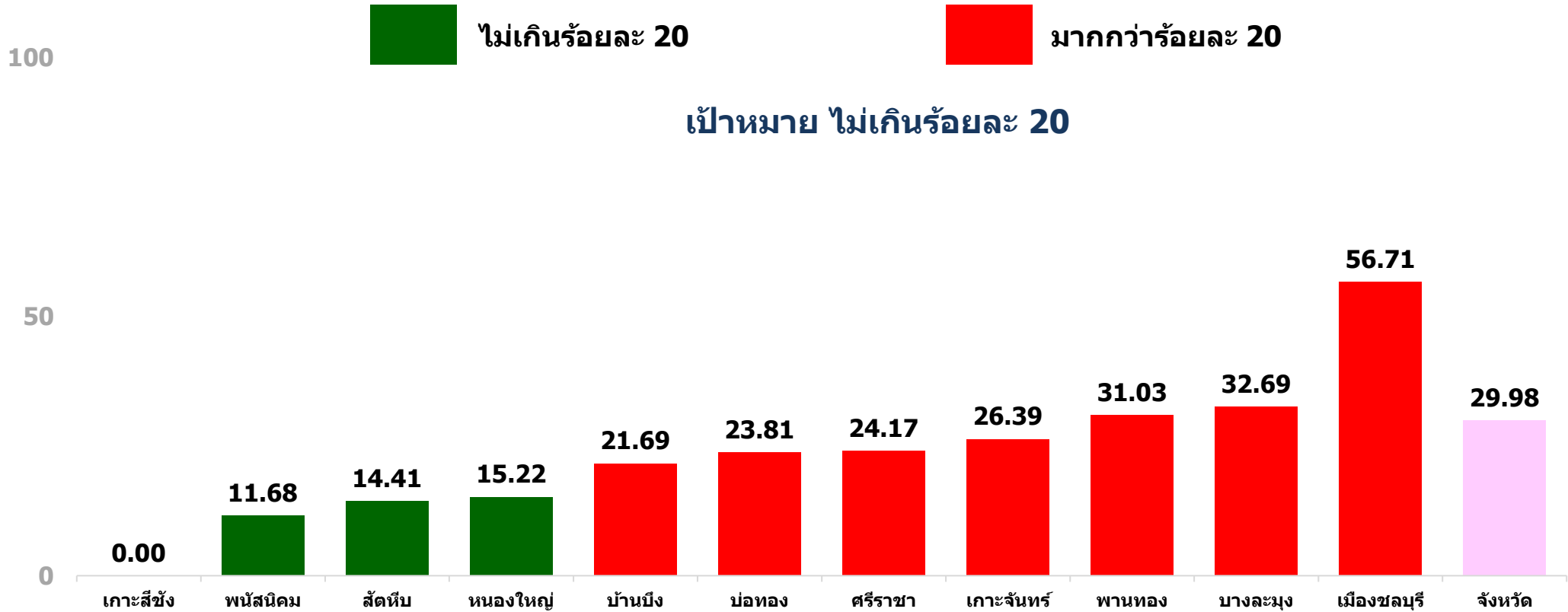
# เด็กอายุ 6 – 12 เดือน มีภาวะโลหิตจาง จังหวัดจันทบุรี

■ ไม่เกินร้อยละ 20      ■ มากกว่าร้อยละ 20

เป้าหมาย ไม่เกินร้อยละ 20



# เด็กอายุ 6 – 12 เดือน มีภาวะโลหิตจาง จังหวัดชลบุรี



## ติดตามข้อมูลย้อนหลัง



<https://hpc6.anamai.moph.go.th/th/c-it>

