

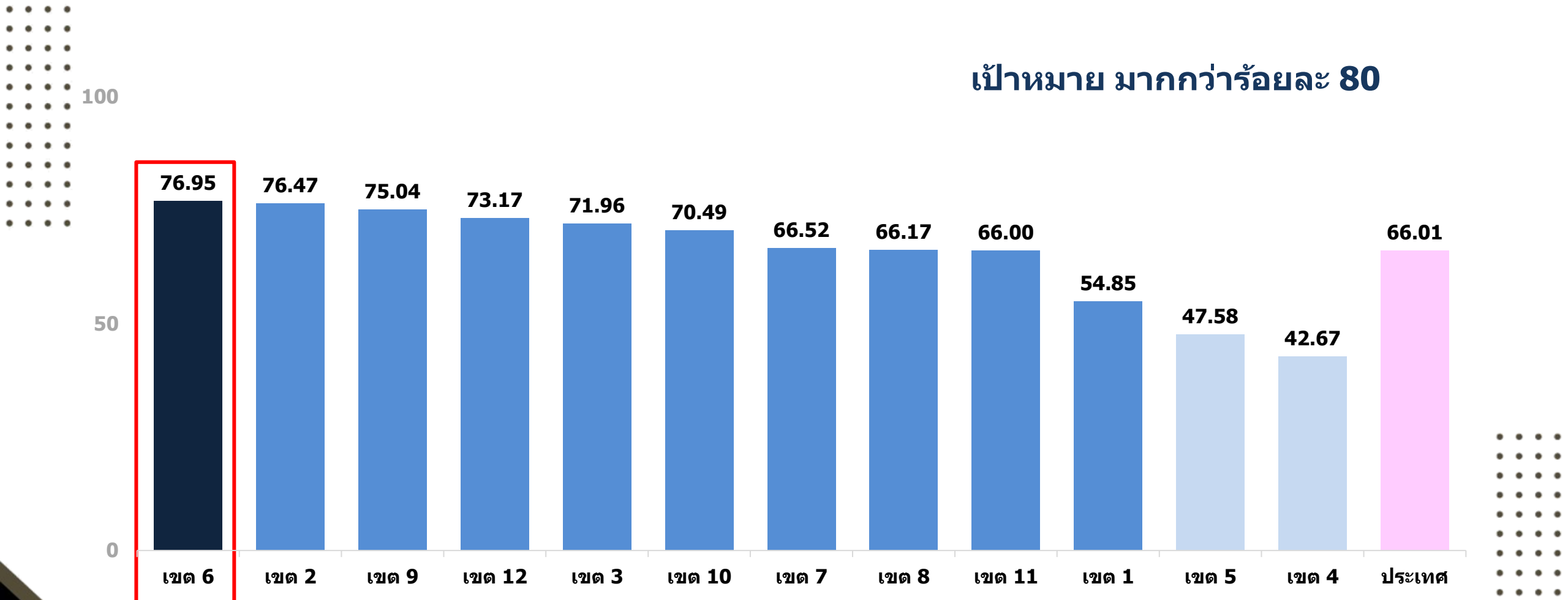
การจ่ายยาน้ำเสริมธาตุเหล็ก และภาวะซีดในเด็กปฐมวัย



เขตสุขภาพที่ 6



การจ่ายยาน้ำเสริมธาตุเหล็ก รายเขตสุขภาพ



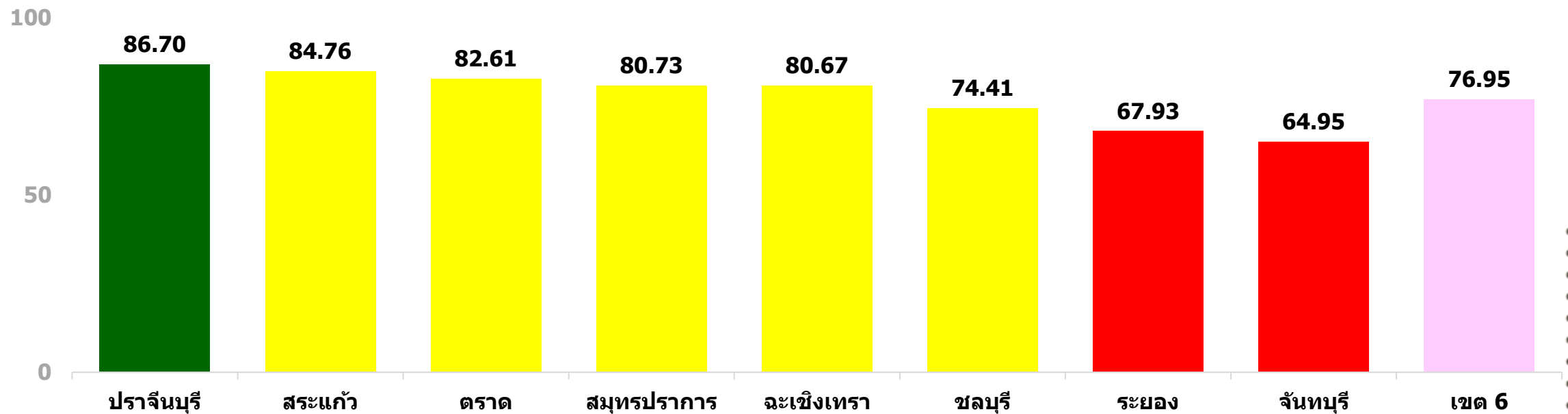
การจ่ายยาต้านเสริมธาตุเหล็ก เขตสุขภาพที่ 6

$\bar{X} = 77.85$

SD. = 7.43

เขียว $\bar{X} + 1SD. > 85.28$ เหลือง $\bar{X} \pm 1SD. = 70.42 - 85.28$ แดง $\bar{X} - 1SD. < 70.42$

เป้าหมาย มากกว่าร้อยละ 80



การจ่ายยาต้านเสริมธาตุเหล็ก จังหวัดปราจีนบุรี

\bar{X} = 88.02

SD. = 6.11



เขียว $\bar{X} + 1SD. > 94.13$

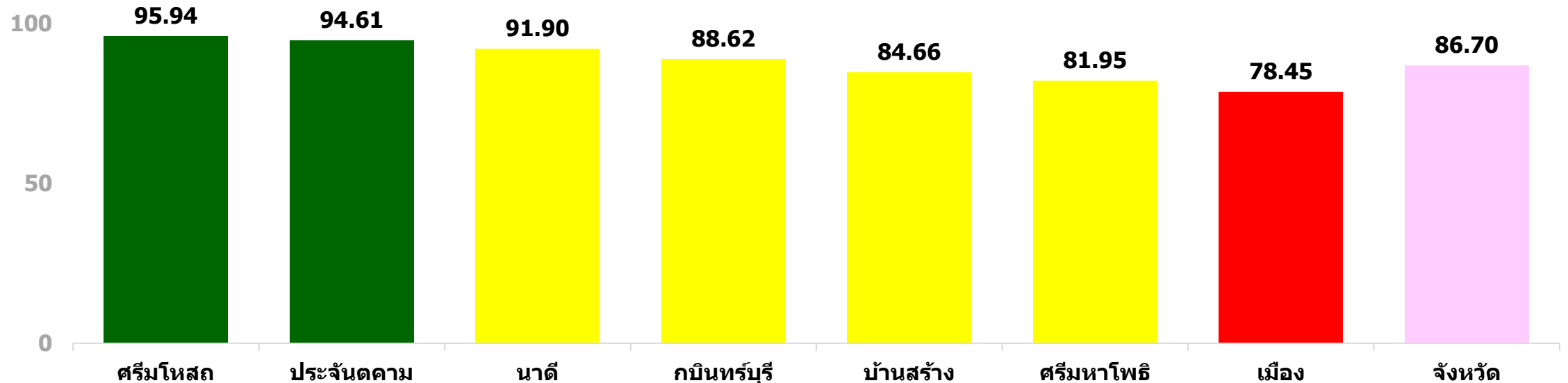


เหลือง $\bar{X} \pm 1SD. = 81.91 - 94.13$



แดง $\bar{X} - 1SD. < 81.91$

เป้าหมาย มากกว่าร้อยละ 80



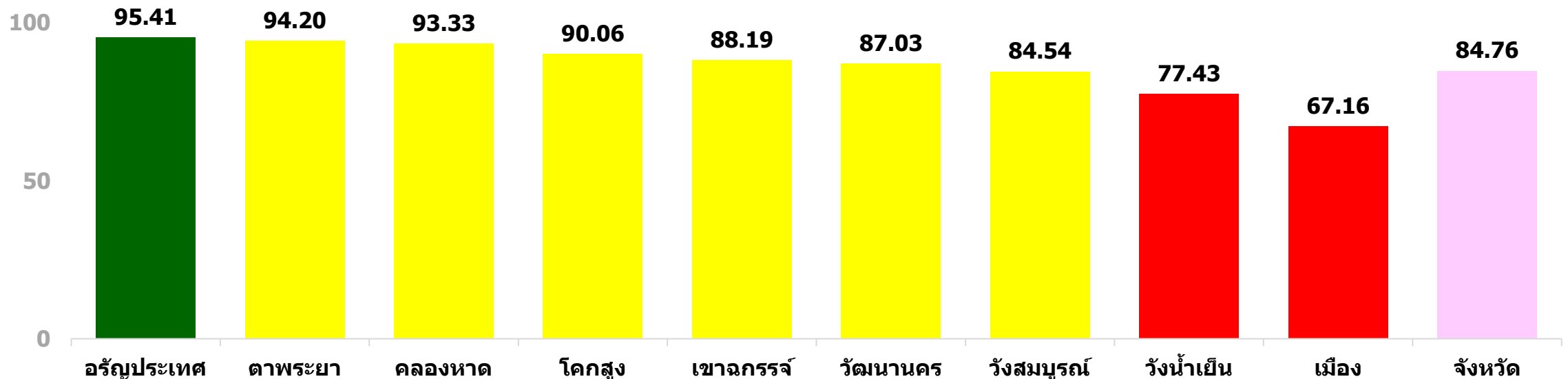
การจ่ายยาต้านเสริมธาตุเหล็ก จังหวัดสระแก้ว

\bar{x} = 86.37

SD. = 8.57

เขียว $\bar{x} + 1SD. > 94.94$ เหลือง $\bar{x} \pm 1SD. = 77.80 - 94.94$ แดง $\bar{x} - 1SD. < 77.80$

เป้าหมาย มากกว่าร้อยละ 80



การจ่ายยาต้านเสริมธาตุเหล็ก จังหวัดตราด

\bar{X} = 70.65

SD. = 22.42



เขียว $\bar{X} + 1SD. > 93.07$

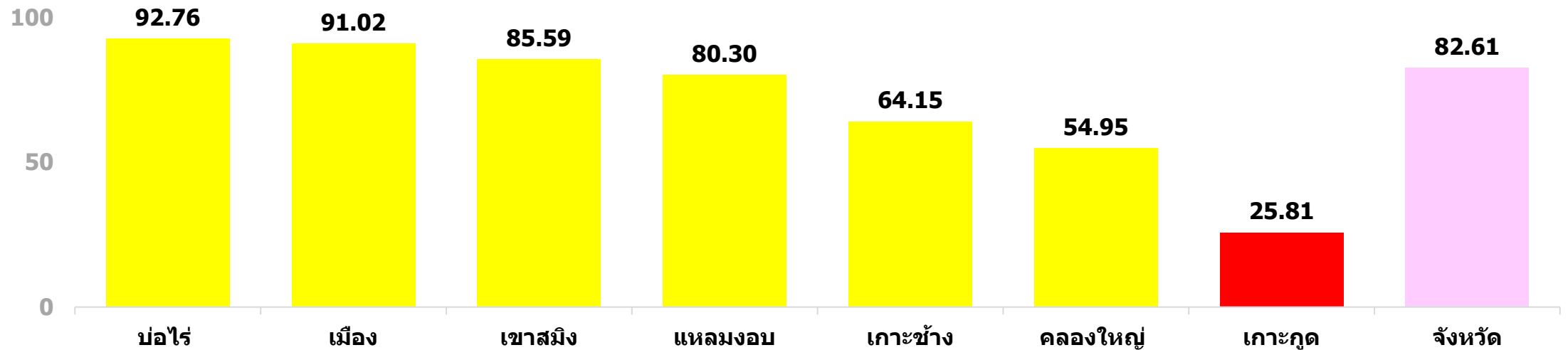


เหลือง $\bar{X} - 1SD. = 48.23 - 93.07$



แดง $\bar{X} - 1SD. < 48.23$

เป้าหมาย มากกว่าร้อยละ 80



การจ่ายยาต้านเสริมธาตุเหล็ก จังหวัดสมุทรปราการ

$\bar{x} = 77.33$

SD. = 16.75



เขียว $\bar{x} + 1SD. > 94.08$

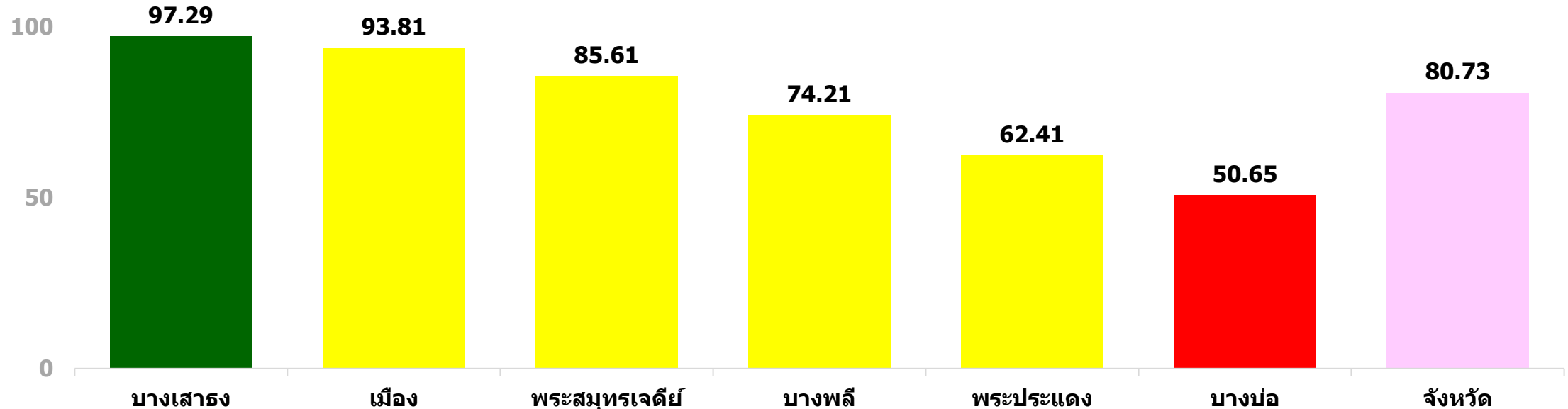


เหลือง $\bar{x} \pm 1SD. = 60.58 - 94.08$



แดง $\bar{x} - 1SD. < 60.58$

เป้าหมาย มากกว่า ร้อยละ 80



การจ่ายยาต้านเสริมธาตุเหล็ก จังหวัดฉะเชิงเทรา



\bar{X} = 86.83

SD. = 6.12



เขียว $\bar{X} + 1SD. > 92.95$

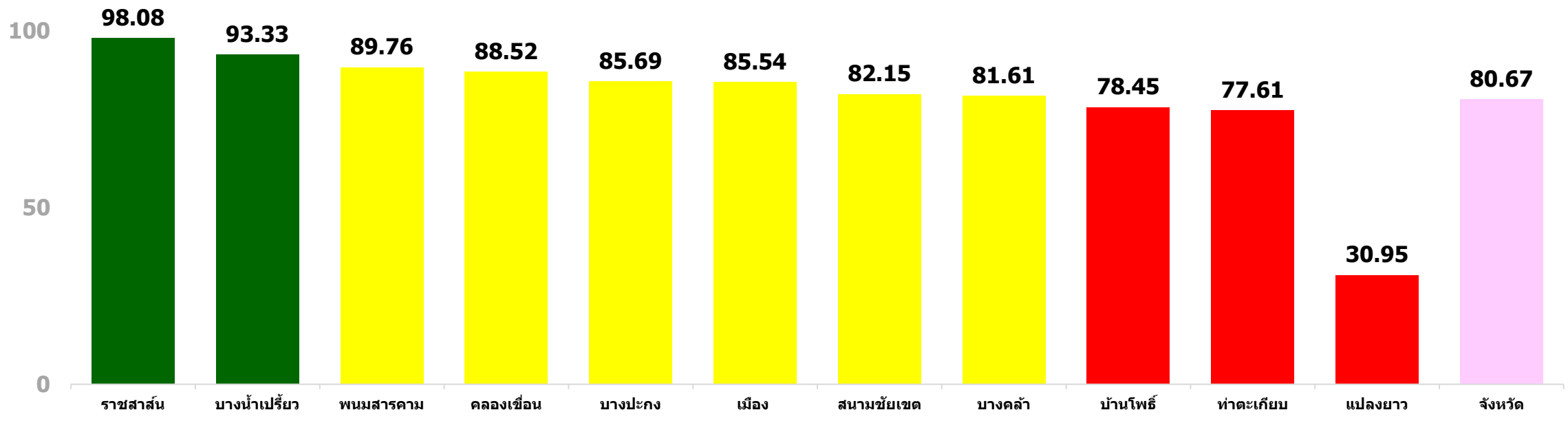


เหลือง $\bar{X} \pm 1SD. = 80.71 - 92.95$



แดง $\bar{X} - 1SD. < 80.71$

เป้าหมาย มากกว่าร้อยละ 80



การจ่ายยาต้านเสริมธาตุเหล็ก จังหวัดชลบุรี

\bar{X} = 75.62

SD. = 12.07



เขียว $\bar{X} + 1SD. > 87.69$

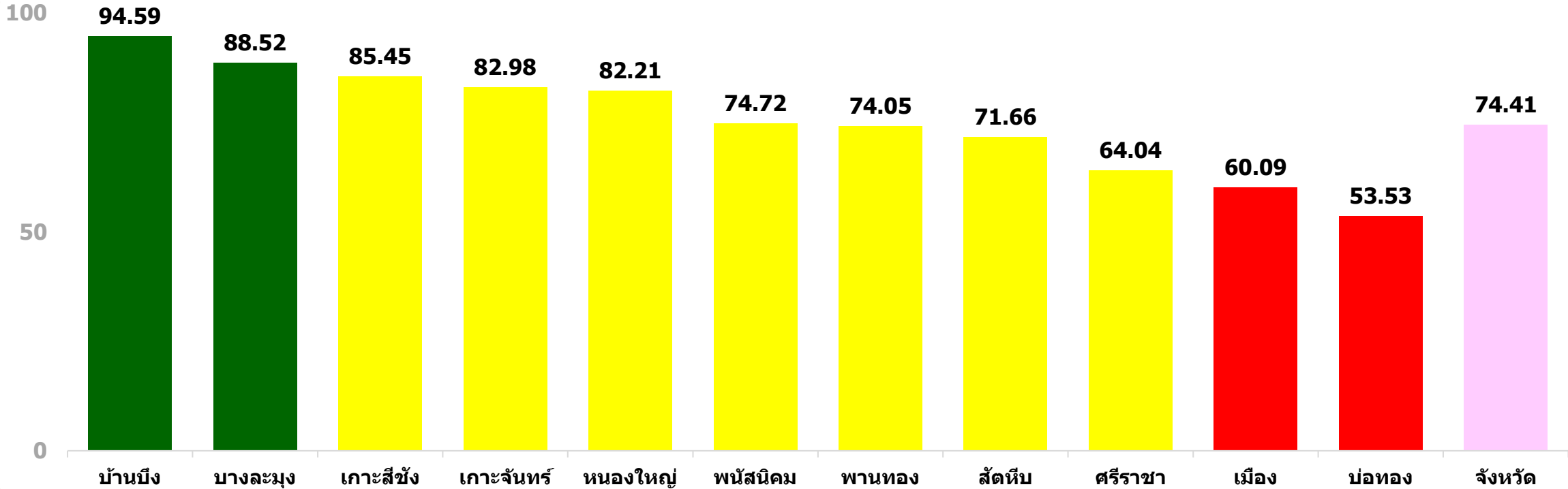


เหลือง $\bar{X} \pm 1SD. = 63.55 - 87.69$



แดง $\bar{X} - 1SD. < 63.55$

เป้าหมาย มากกว่าร้อยละ 80



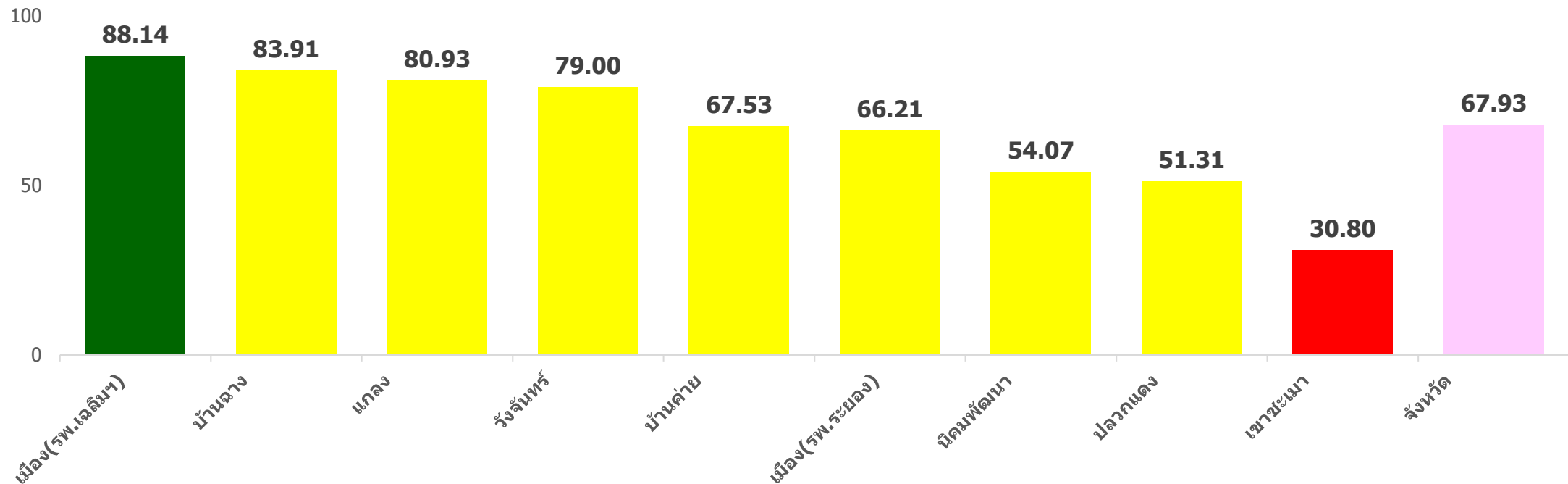
การจ่ายยาต้านเสริมธาตุเหล็ก จังหวัดระยอง

\bar{X} = 66.88

SD. = 17.62

เขียว $\bar{X} + 1SD. > 84.50$ เหลือง $\bar{X} \pm 1SD. = 49.26 - 84.50$ แดง $\bar{X} - 1SD. < 49.26$

เป้าหมาย มากกว่าร้อยละ 80



การจ่ายยาต้านเสริมธาตุเหล็ก จังหวัดจันทบุรี

\bar{x} = 66.74

SD. = 11.99



เขียว $\bar{x} + 1SD. > 78.73$

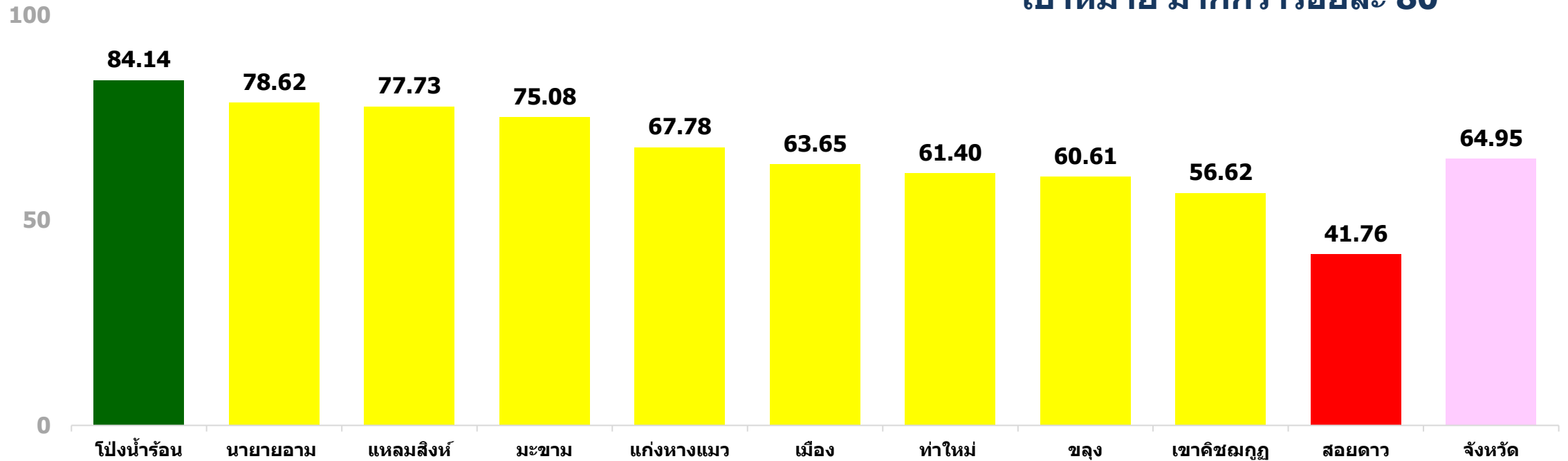


เหลือง $\bar{x} \pm 1SD. = 54.75 - 78.73$



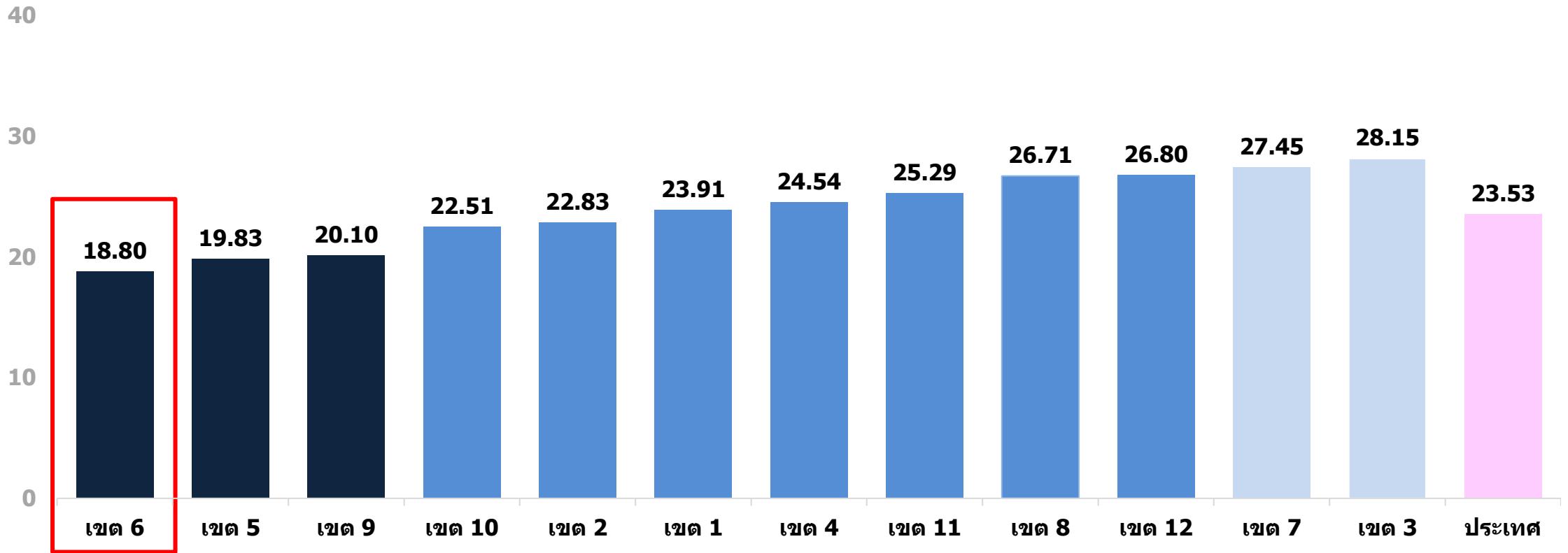
แดง $\bar{x} - 1SD. < 54.75$

เป้าหมาย มากกว่าร้อยละ 80

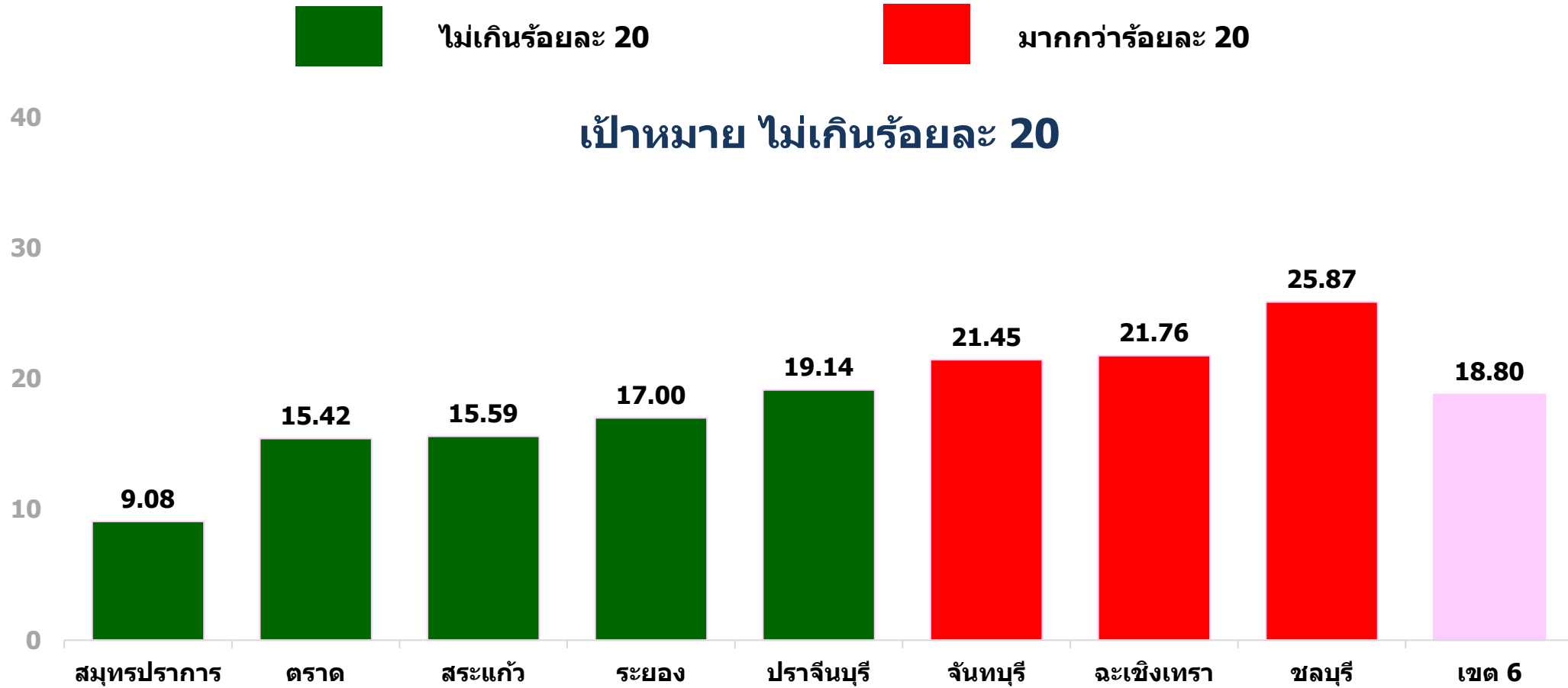


เด็กอายุ 6 – 12 เดือน มีภาวะโลหิตจาง รายเขตสุขภาพ

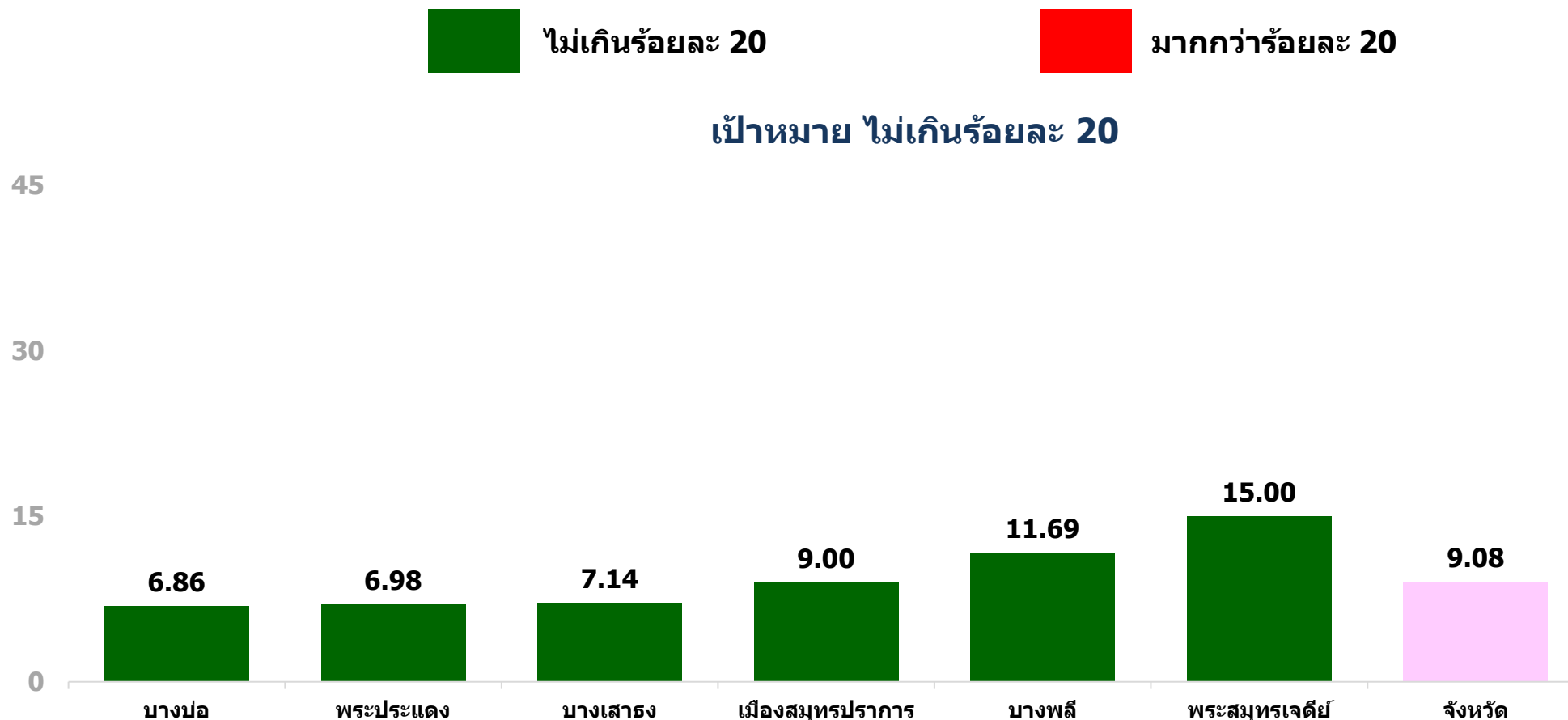
เป้าหมาย ไม่เกินร้อยละ 20



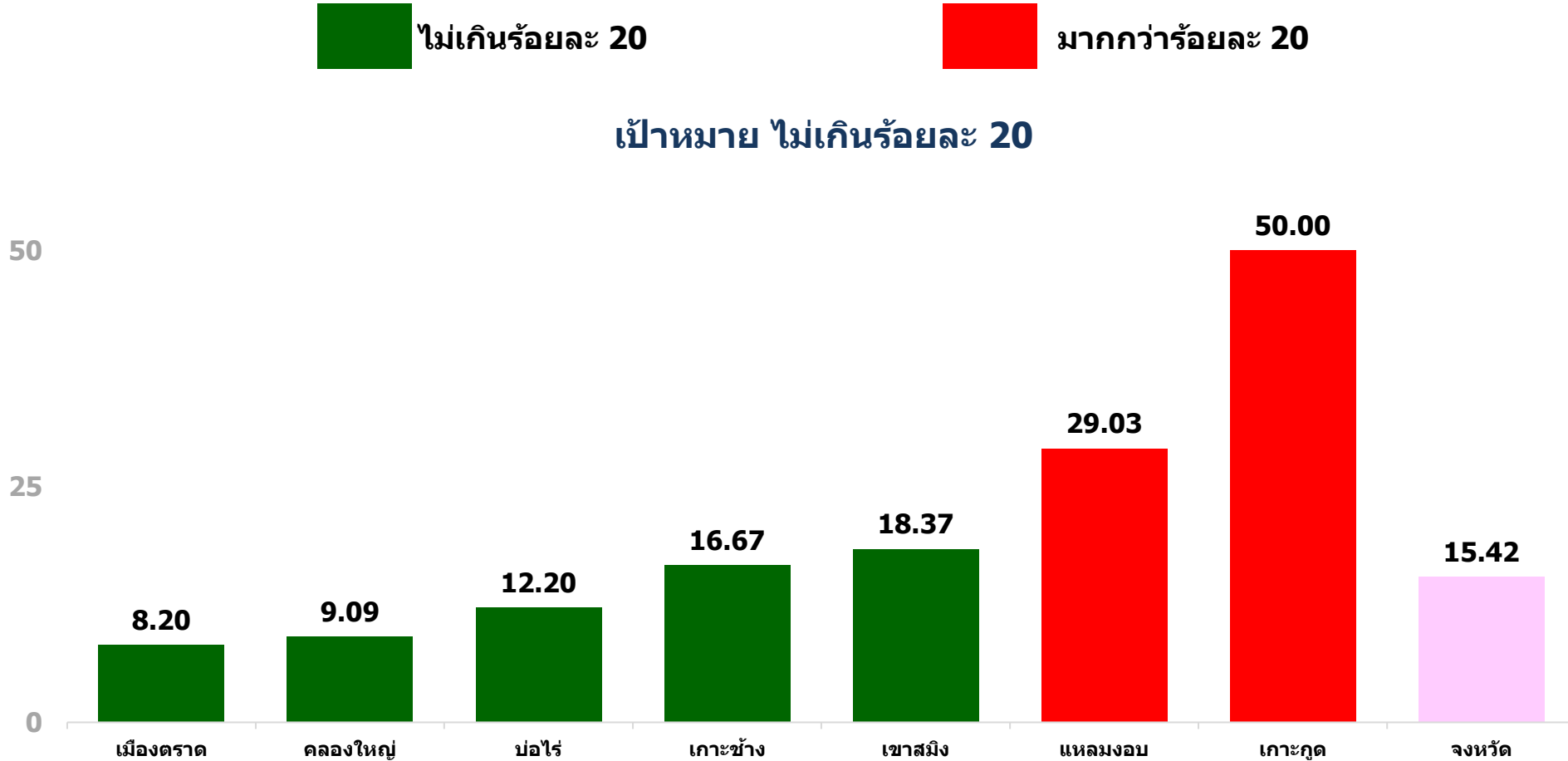
เด็กอายุ 6 – 12 เดือน มีภาวะโลหิตจาง เขตสุขภาพที่ 6



เด็กอายุ 6 – 12 เดือน มีภาวะโลหิตจาง จังหวัดสมุทรปราการ



เด็กอายุ 6 – 12 เดือน มีภาวะโลหิตจาง จังหวัดตราด



เด็กอายุ 6 – 12 เดือน มีภาวะโลหิตจาง จังหวัดสระแก้ว

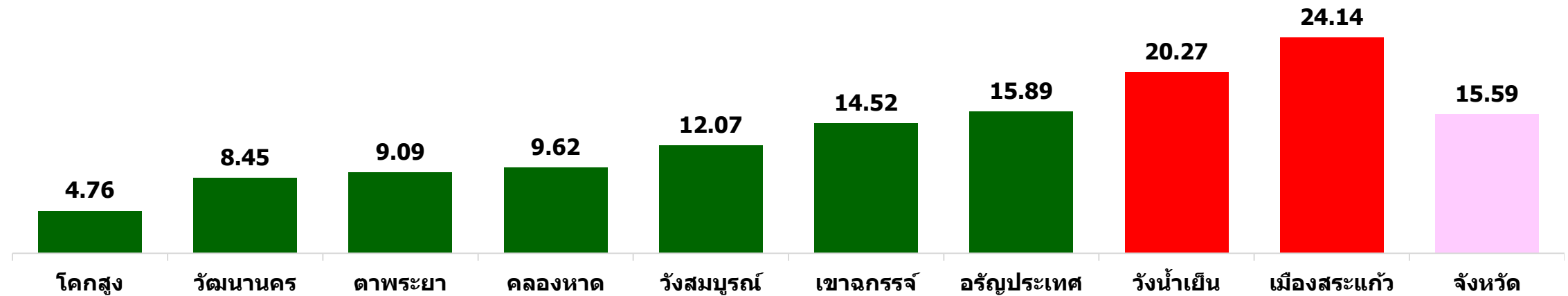
■ ไม่เกินร้อยละ 20 ■ มากกว่าร้อยละ 20

เป้าหมาย ไม่เกินร้อยละ 20

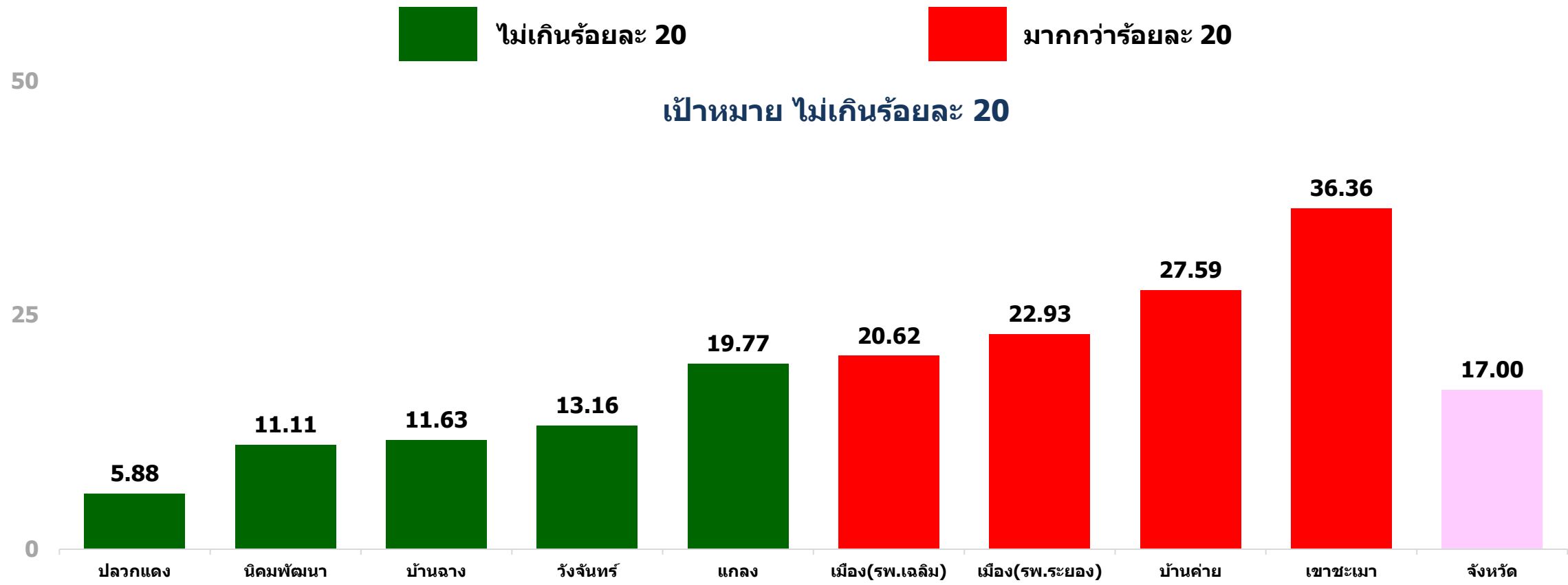
40

20

0



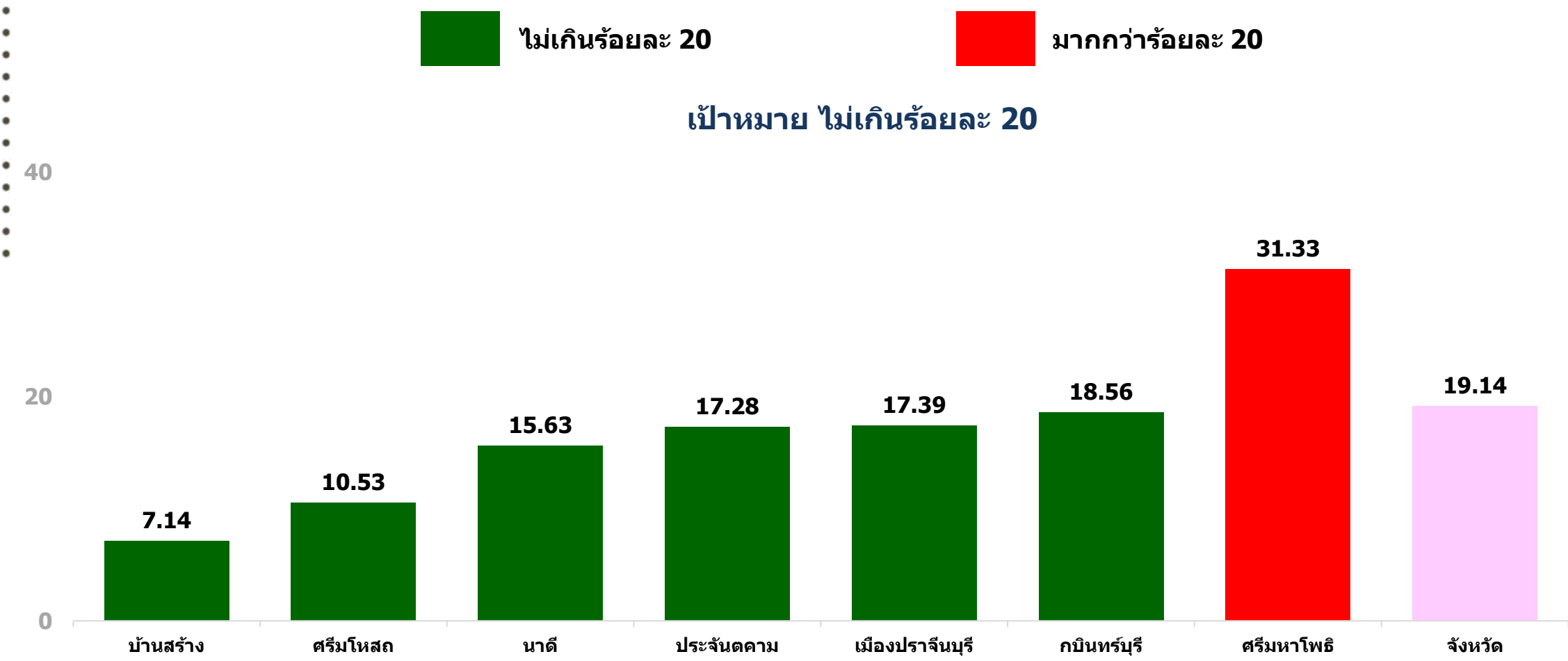
เด็กอายุ 6 – 12 เดือน มีภาวะโลหิตจาง จังหวัดระยอง



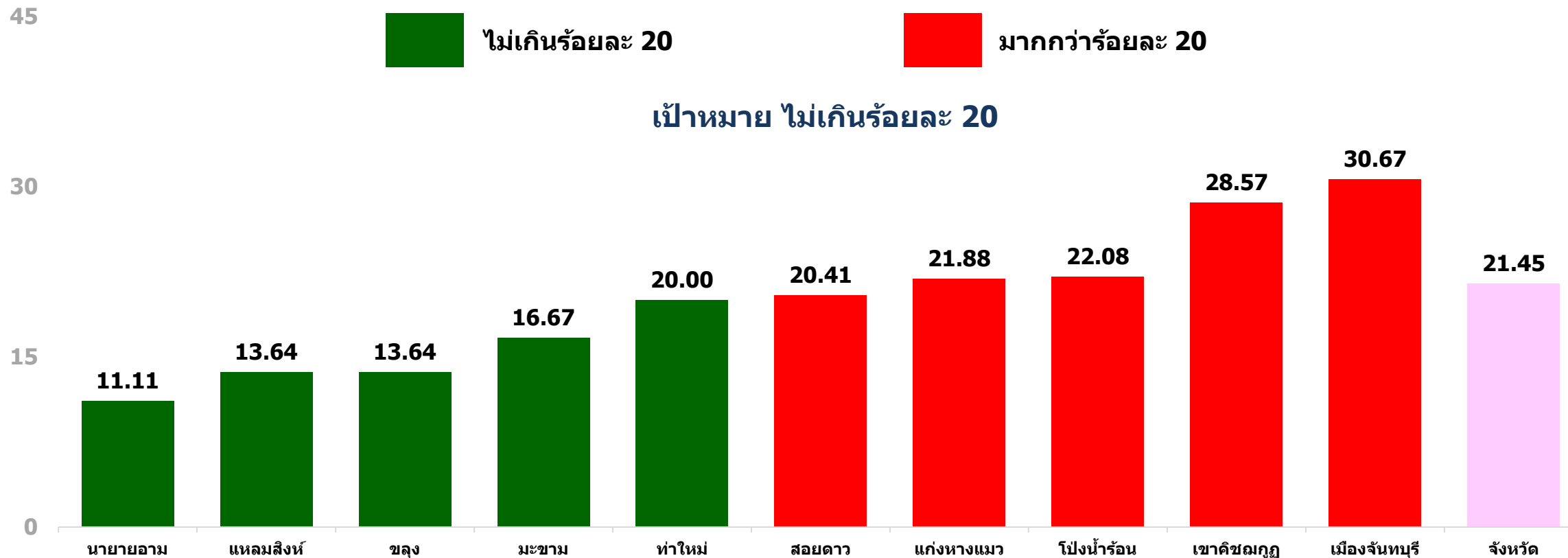
เด็กอายุ 6 – 12 เดือน มีภาวะโลหิตจาง จังหวัดปราจีนบุรี

■ ไม่เกินร้อยละ 20
 ■ มากกว่าร้อยละ 20

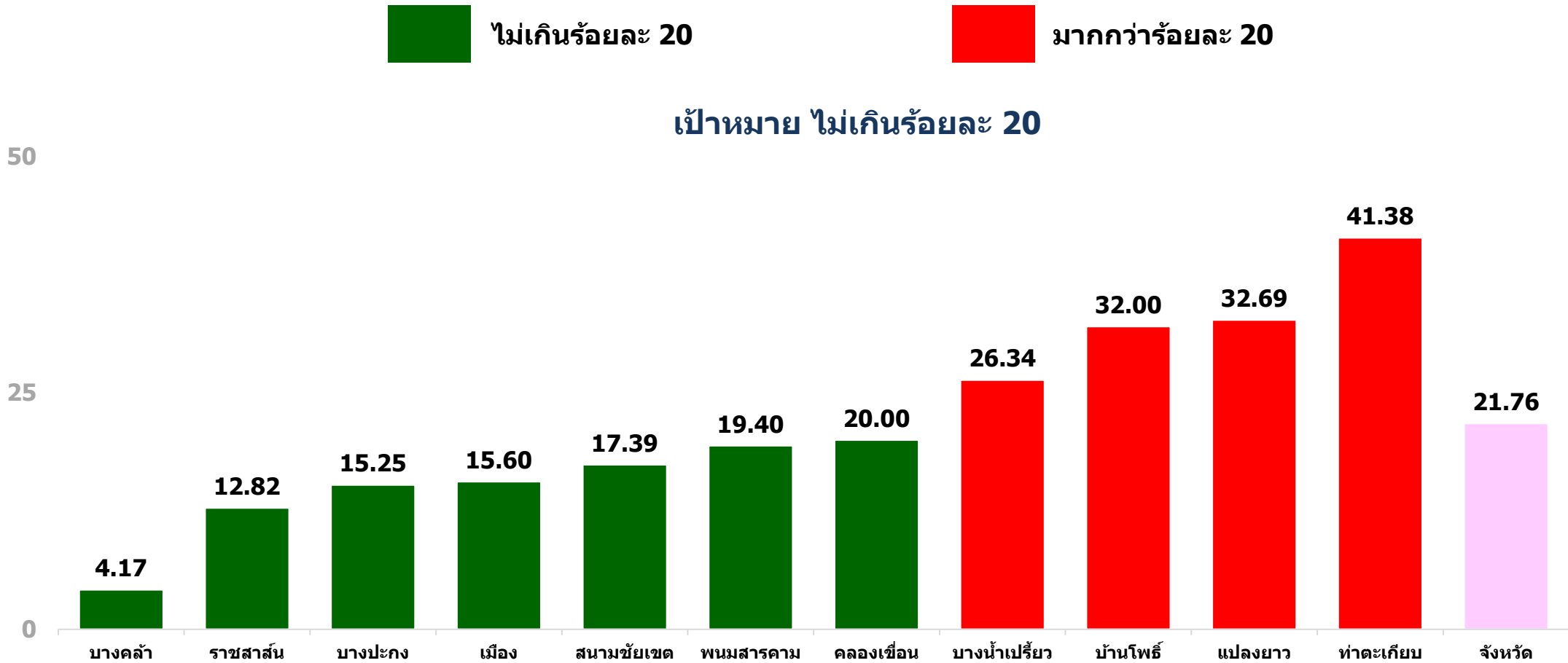
เป้าหมาย ไม่เกินร้อยละ 20



เด็กอายุ 6 – 12 เดือน มีภาวะโลหิตจาง จังหวัดจันทบุรี



เด็กอายุ 6 – 12 เดือน มีภาวะโลหิตจาง จังหวัดฉะเชิงเทรา

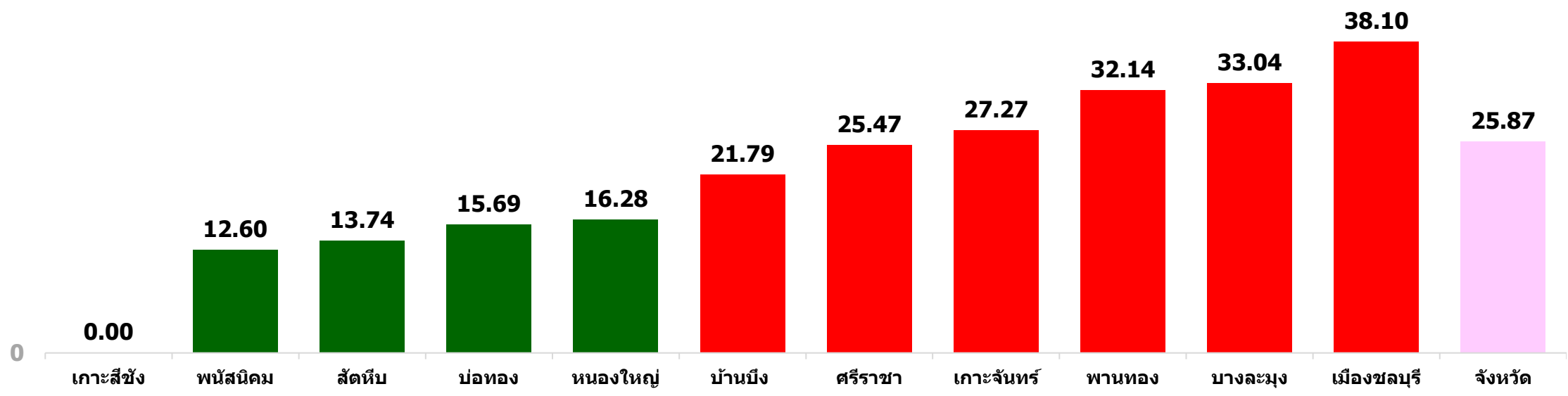


เด็กอายุ 6 – 12 เดือน มีภาวะโลหิตจาง จังหวัดชลบุรี

■ ไม่เกินร้อยละ 20 ■ มากกว่าร้อยละ 20

เป้าหมาย ไม่เกินร้อยละ 20

50



ติดตามข้อมูลย้อนหลัง



<https://hpc6.anamai.moph.go.th/th/c-it>