

คัดกรองพัฒนาการ พัฒนาการสงสัยล่าช้า ติดตามพัฒนาการสงสัยล่าช้า

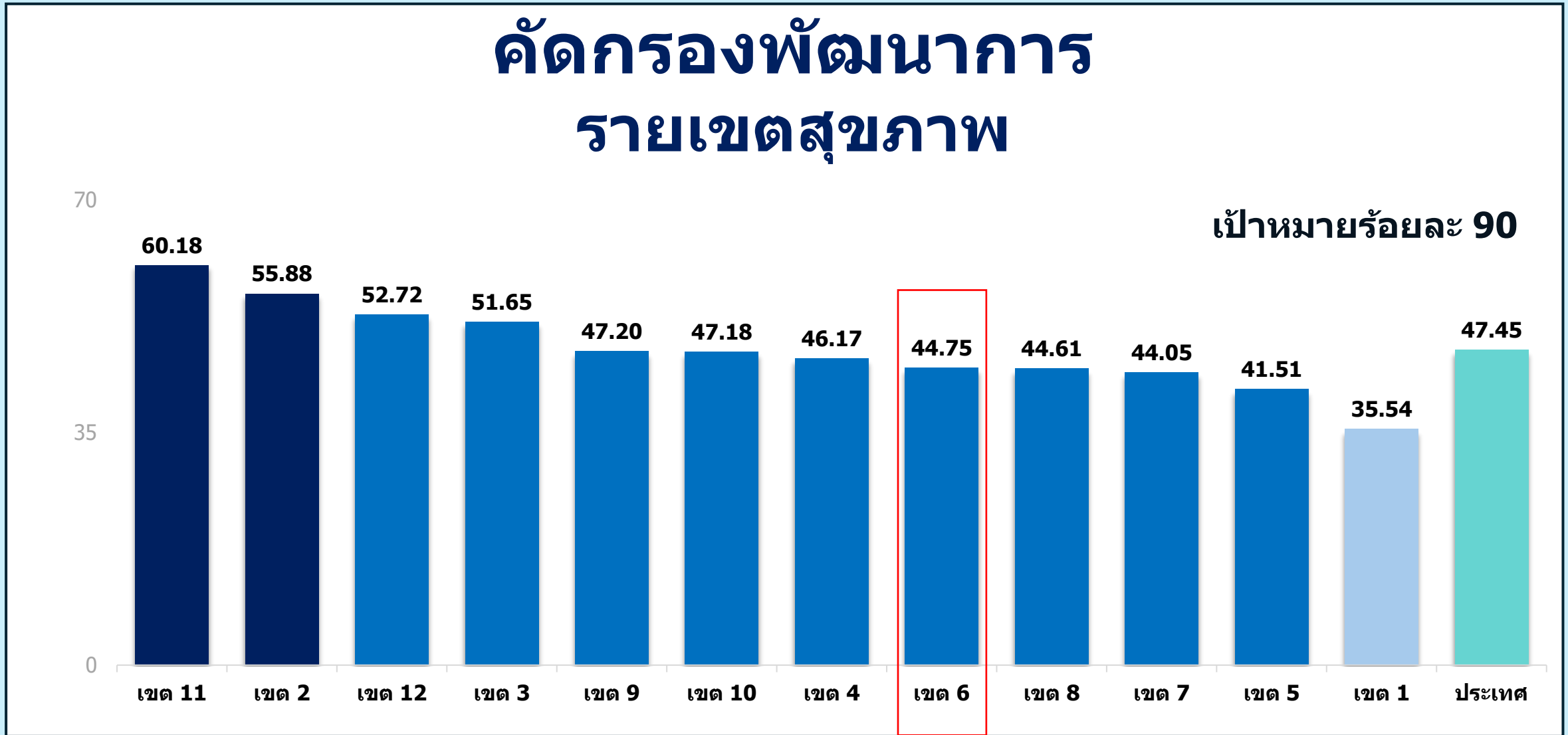
เขตสุขภาพที่ 6



©younsociety



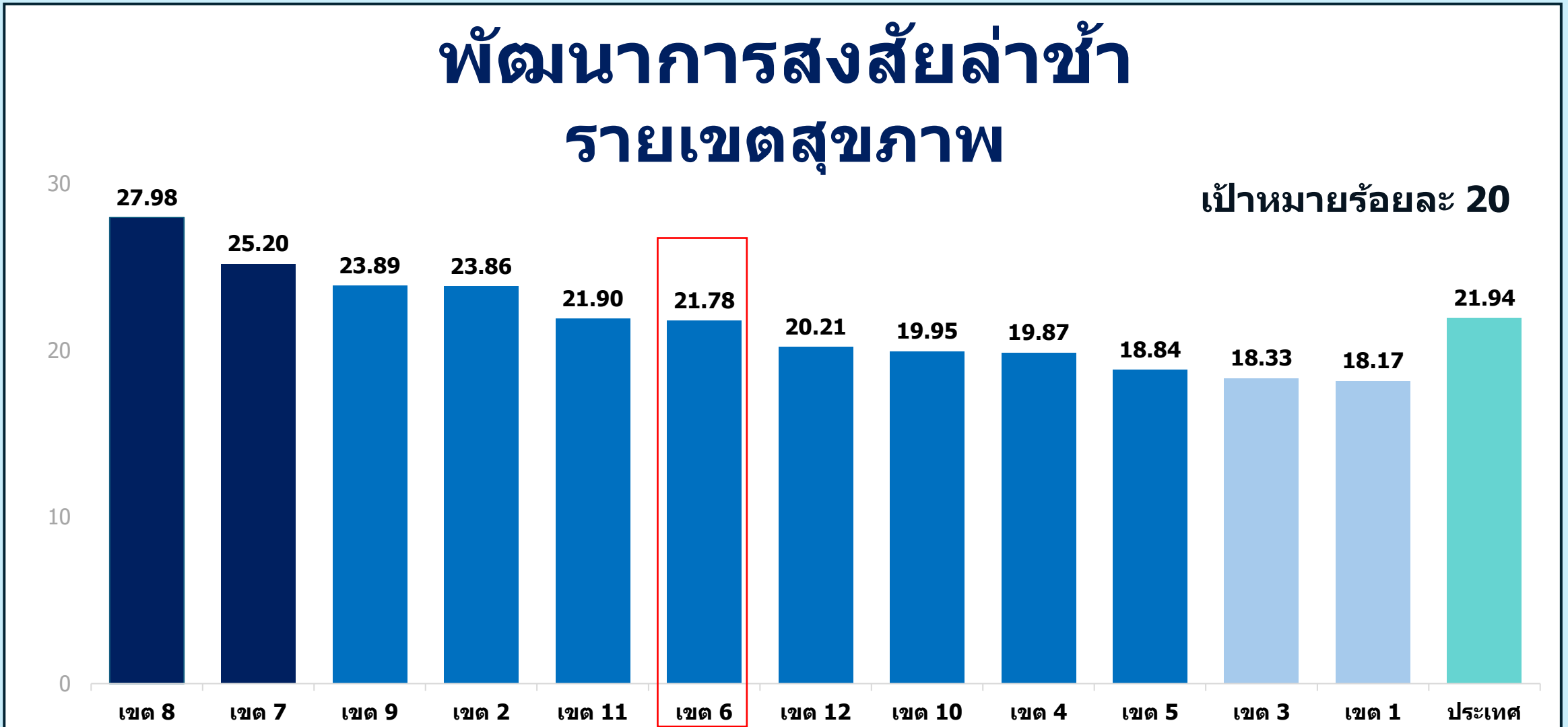
คัดกรองพัฒนาการ รายเขตสุขภาพ



ที่มา : HDC กระทรวงสาธารณสุข ข้อมูล ณ วันที่ 20 มกราคม 2568

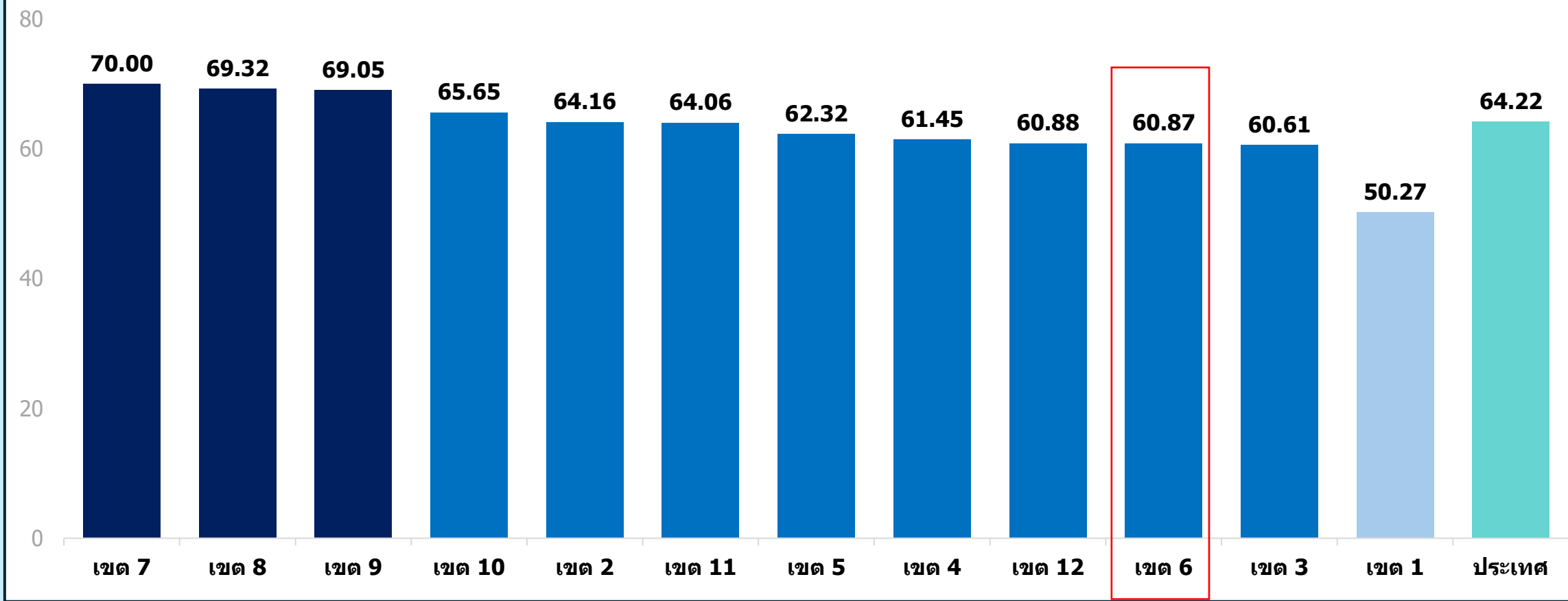
พัฒนาการส่งสัยล่าช้า รายเขตสุขภาพ

เป้าหมายร้อยละ 20



ติดตามพัฒนาการส่งสัยล่าช้า รายเขตสุขภาพ

เป้าหมายร้อยละ 90



คัดกรองพัฒนาการ เขตสุขภาพที่ 6



ที่มา : HDC กระทรวงสาธารณสุข ข้อมูล ณ วันที่ 20 มกราคม 2568


หมายเหตุ : เป้าหมายคัดกรอง เดือนต.ค. 67 -ม.ค.68

คัดกรองพัฒนาการ เขตสุขภาพที่ 6


\bar{X} = 45.42

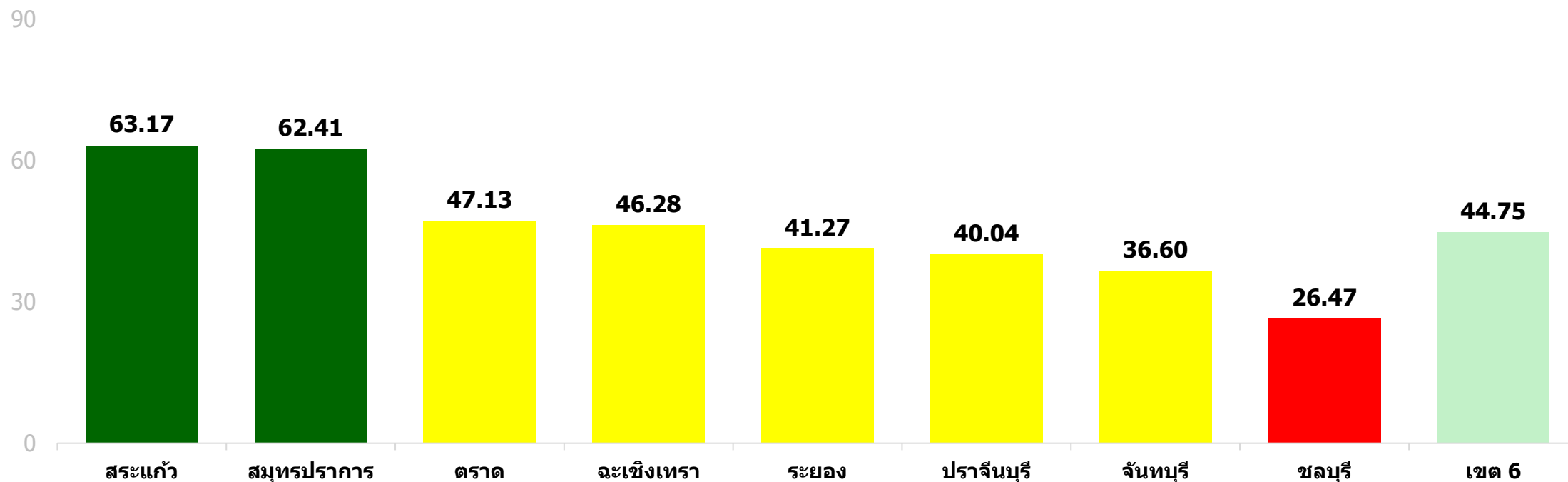
SD. = 11.67

เป้าหมายร้อยละ 90

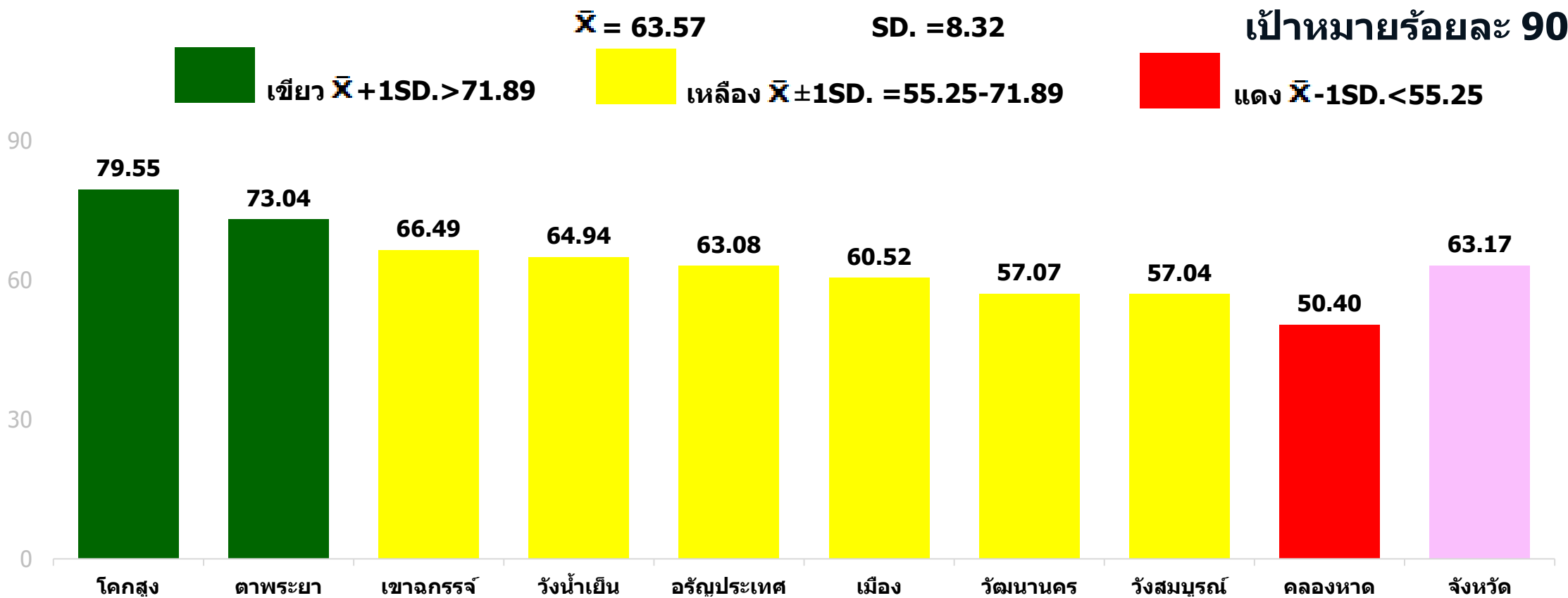
 เขียว $\bar{X} + 1SD. > 57.09$

 เหลือง $\bar{X} \pm 1SD. = 33.75-57.09$

 แดง $\bar{X} - 1SD. < 33.75$



คัดกรองพัฒนาการ จังหวัดสระแก้ว



คัดกรองพัฒนาการ จังหวัดสมุทรปราการ

\bar{X} = 60.41

SD. = 9.38

เป้าหมายร้อยละ 90



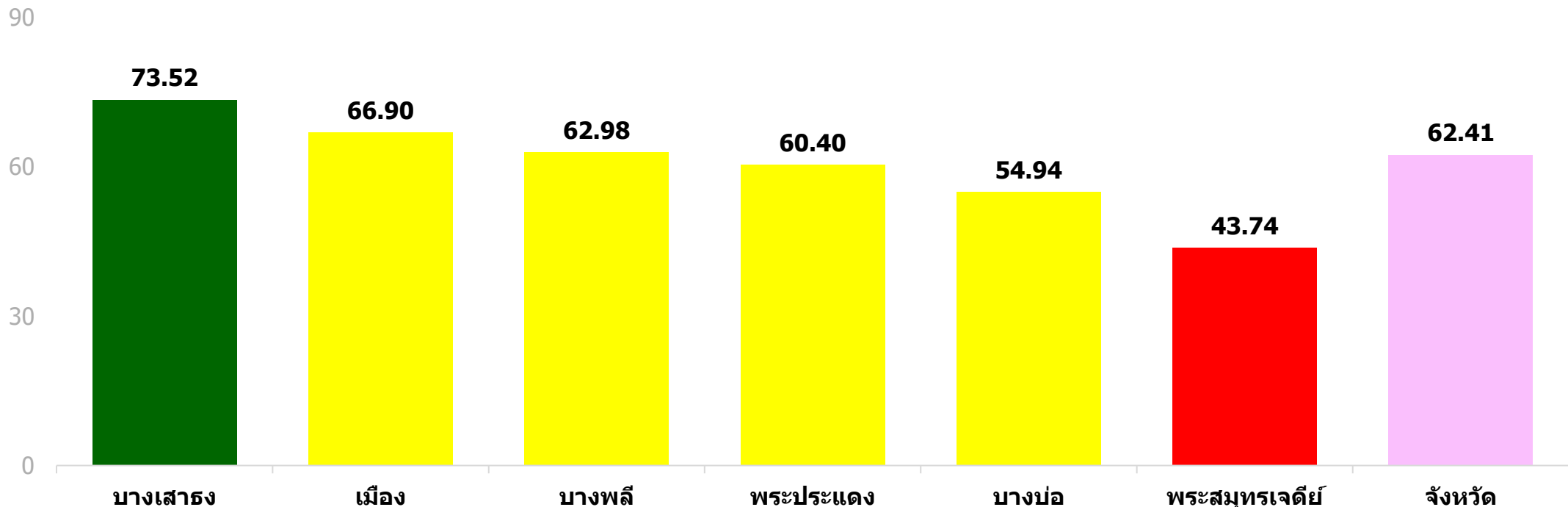
เขียว $\bar{X} + 1SD. > 69.79$



เหลือง $\bar{X} \pm 1SD. = 51.03-69.79$



แดง $\bar{X} - 1SD. < 51.03$



คัดกรองพัฒนาการ จังหวัดตราด

เป้าหมายร้อยละ 90

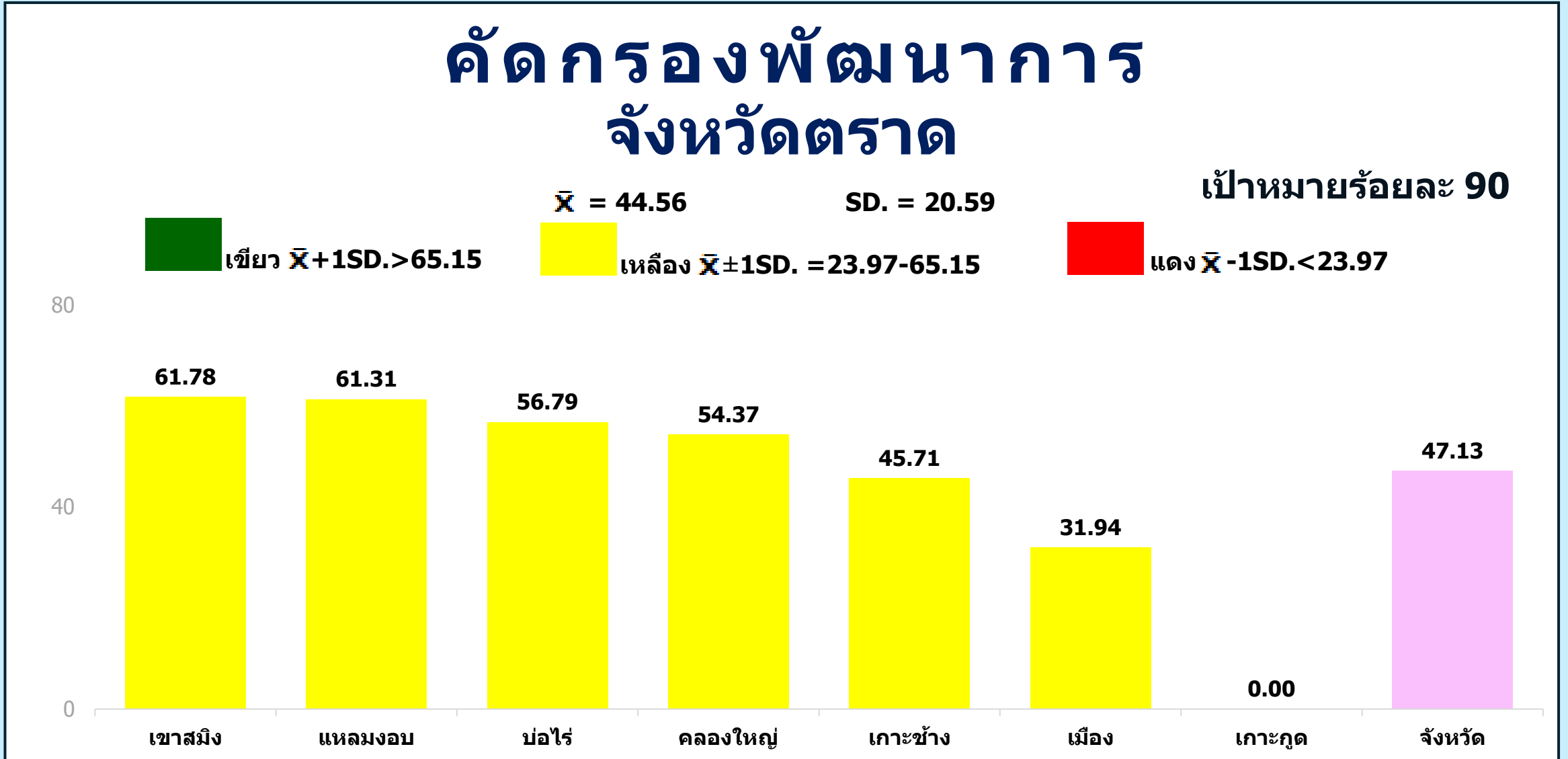
$\bar{X} = 44.56$

SD. = 20.59

เขียว $\bar{X} + 1SD. > 65.15$

เหลือง $\bar{X} \pm 1SD. = 23.97 - 65.15$

แดง $\bar{X} - 1SD. < 23.97$



ที่มา : HDC กระทรวงสาธารณสุข ข้อมูล ณ วันที่ 20 มกราคม 2568

หมายเหตุ : เป้าหมายคัดกรอง เดือนต.ค. 67 -ม.ค.68



คัดกรองพัฒนาการ จังหวัดฉะเชิงเทรา

$\bar{X} = 44.93$

SD. = 5.89

เป้าหมายร้อยละ 90



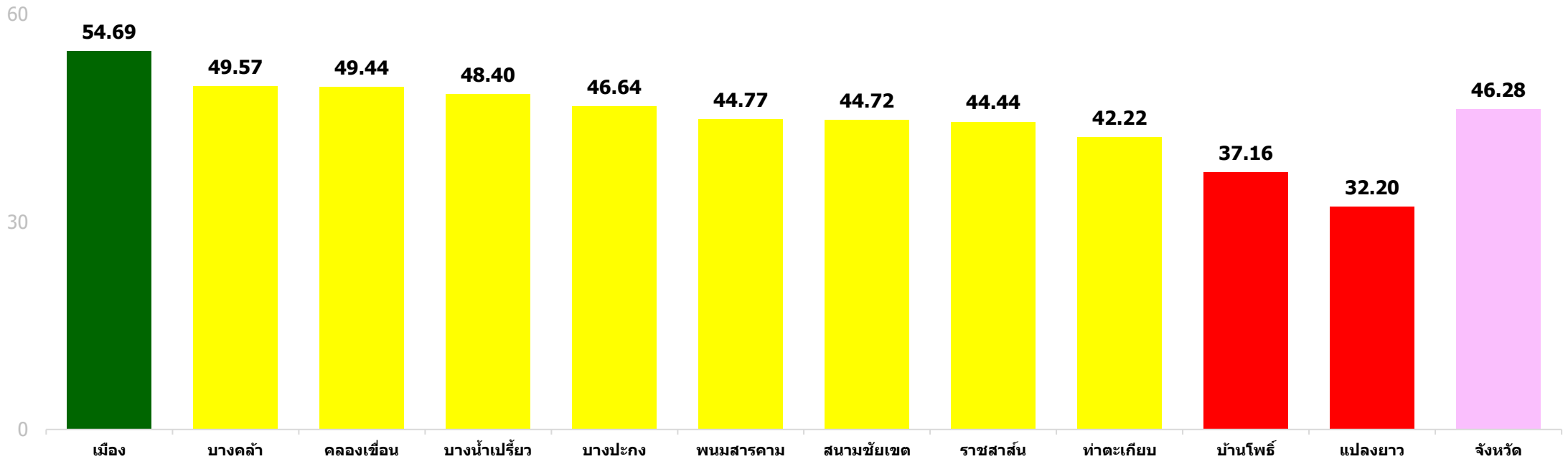
เขียว $\bar{X} + 1SD. > 50.82$



เหลือง $\bar{X} \pm 1SD. = 39.04-50.82$



แดง $\bar{X} - 1SD. < 39.04$



ที่มา : HDC กระทรวงสาธารณสุข

ข้อมูล ณ วันที่ 20 มกราคม 2568



กลุ่มขับเคลื่อนยุทธศาสตร์และพัฒนากำลังคน



หมายเหตุ : เป้าหมายคัดกรอง เดือนต.ค. 67 –ม.ค.68

คัดกรองพัฒนาการ จังหวัดระยอง

\bar{X} = 44.39

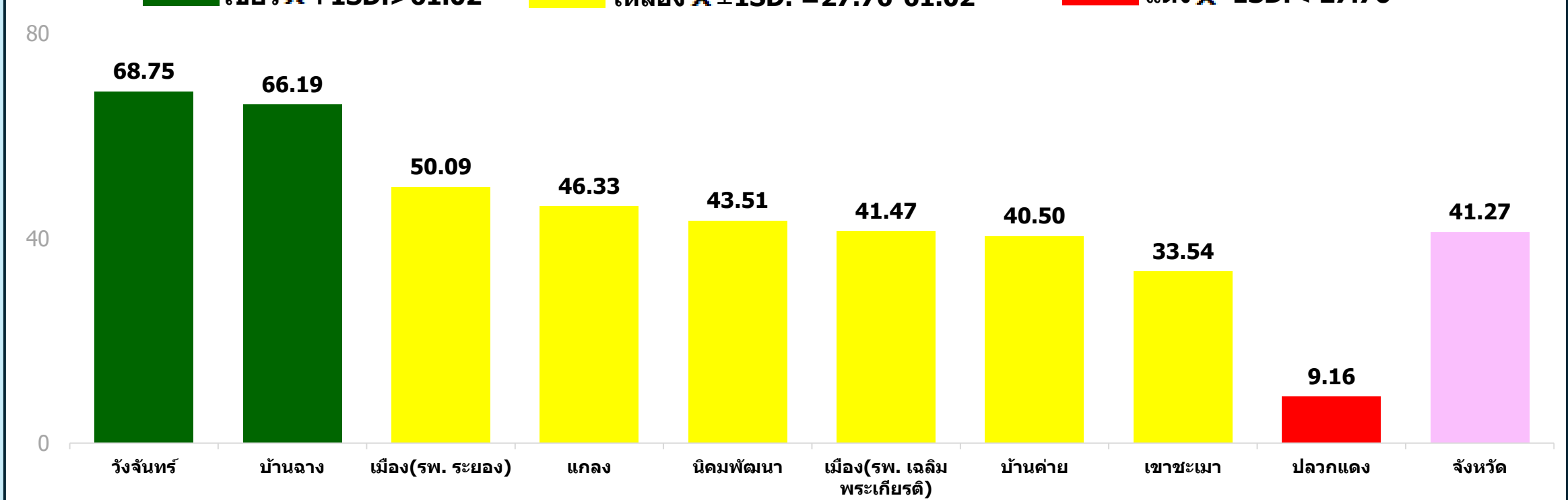
SD. = 16.63

เป้าหมายร้อยละ 90

เขียว $\bar{X} + 1SD. > 61.02$

เหลือง $\bar{X} \pm 1SD. = 27.76-61.02$

แดง $\bar{X} - 1SD. < 27.76$



ที่มา : HDC กระทรวงสาธารณสุข ข้อมูล ณ วันที่ 20 มกราคม 2568

หมายเหตุ : เป้าหมายคัดกรอง เดือนต.ค. 67 –ม.ค.68



คัดกรองพัฒนาการ จังหวัดปราจีนบุรี

\bar{X} = 46.16

SD. = 12.82

เป้าหมายร้อยละ 90



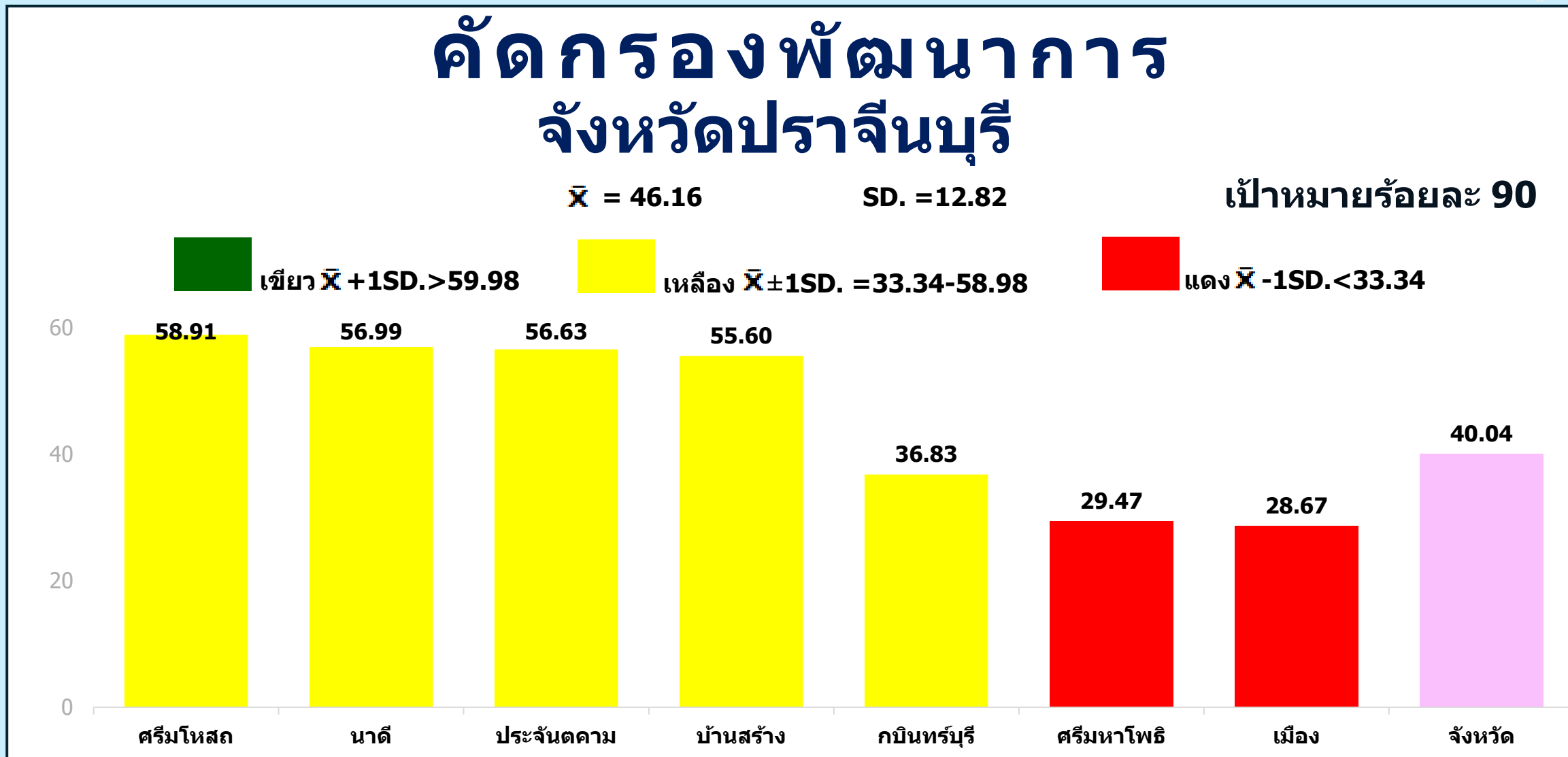
เขียว $\bar{X} + 1SD. > 59.98$



เหลือง $\bar{X} \pm 1SD. = 33.34 - 58.98$



แดง $\bar{X} - 1SD. < 33.34$



ที่มา : HDC กระทรวงสาธารณสุข

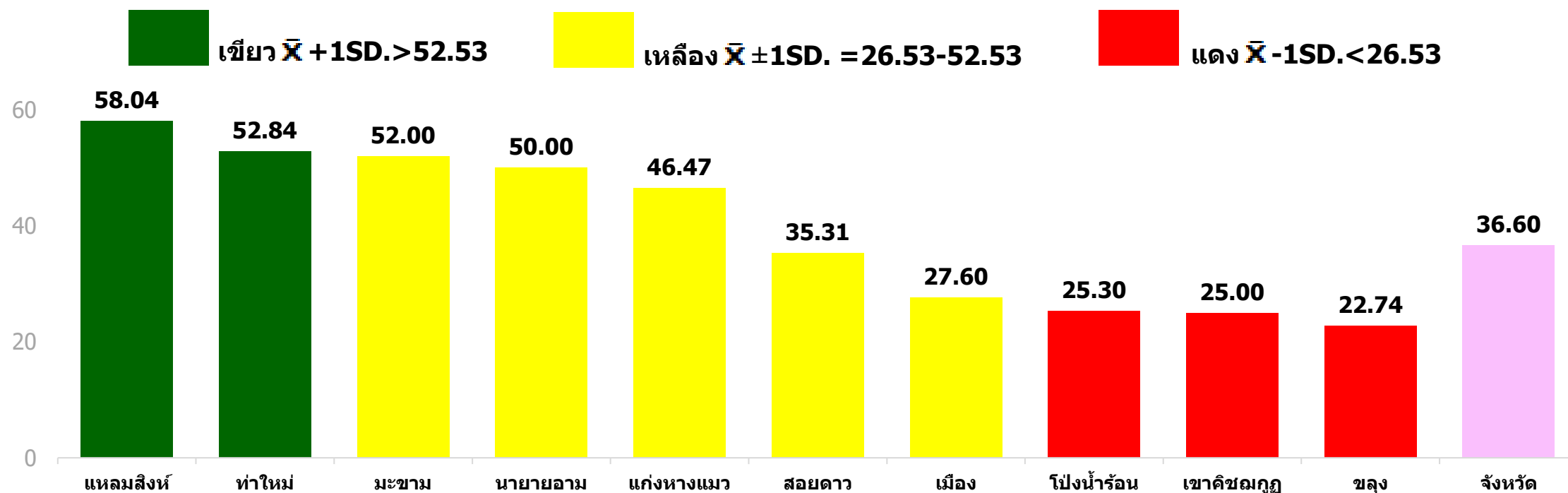
ข้อมูล ณ วันที่ 20 มกราคม 2568

คัดกรองพัฒนาการ จังหวัดจันทบุรี

\bar{X} = 39.53

SD. = 13.00

เป้าหมายร้อยละ 90



ที่มา : HDC กระทรวงสาธารณสุข ข้อมูล ณ วันที่ 20 มกราคม 2568

หมายเหตุ : เป้าหมายคัดกรอง เดือนต.ค. 67 –ม.ค.68

ศูนย์อนามัยที่ 6 ชลบุรี



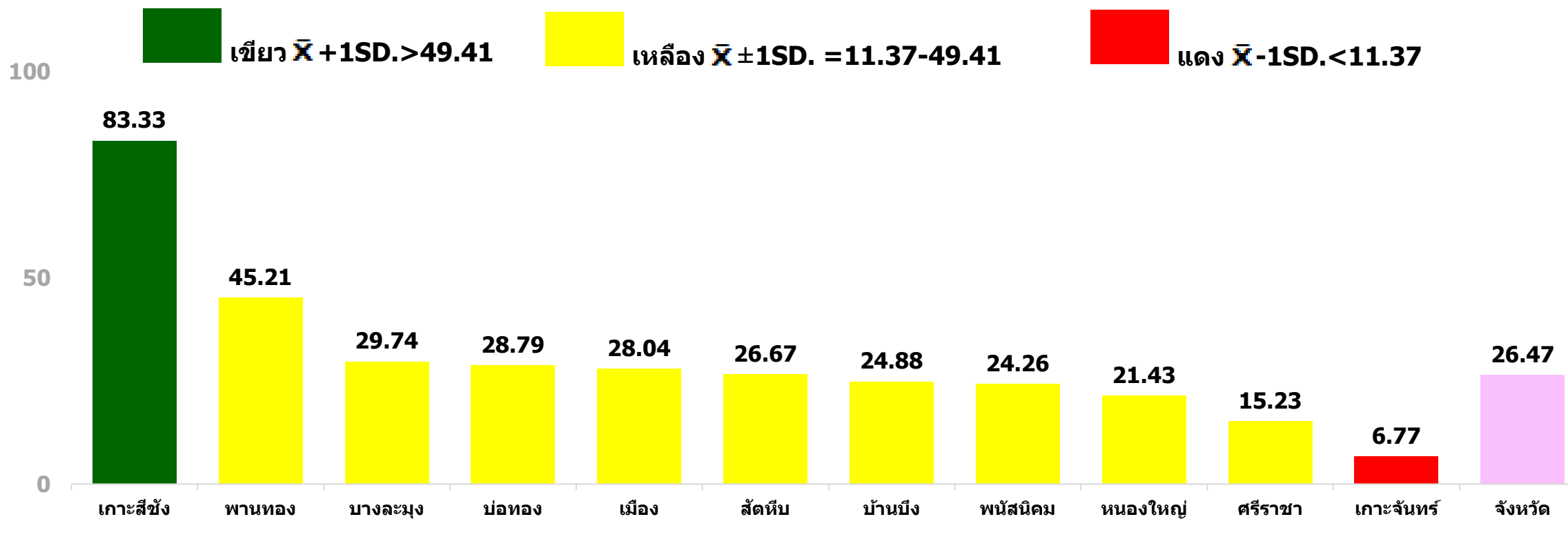
กรมอนามัย
ศูนย์อนามัยที่ 6 ชลบุรี

คัดกรองพัฒนาการ จังหวัดชลบุรี

\bar{X} = 30.39

SD. = 19.02

เป้าหมายร้อยละ 90



หมายเหตุ : เป้าหมาย = 42
ผลงาน = 35

ที่มา : HDC กระทรวงสาธารณสุข ข้อมูล ณ วันที่ 20 มกราคม 2568

หมายเหตุ : เป้าหมายคัดกรอง เดือนต.ค. 67 -ม.ค.68

พัฒนาการส่งสัยล่าช้า เขตสุขภาพที่ 6



พัฒนาการส่งสัยล่าช้า เขตสุขภาพที่ 6

$\bar{X} = 21.80$

SD. = 1.97

เป้าหมายร้อยละ 20



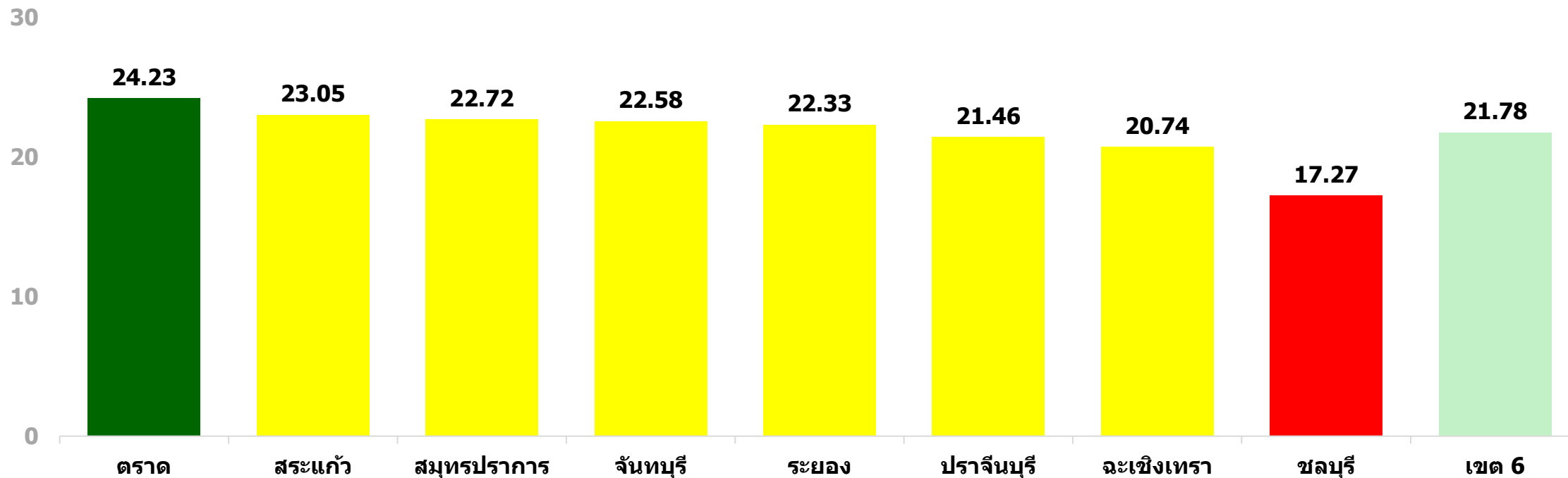
เขียว $\bar{X} + 1SD. > 23.77$



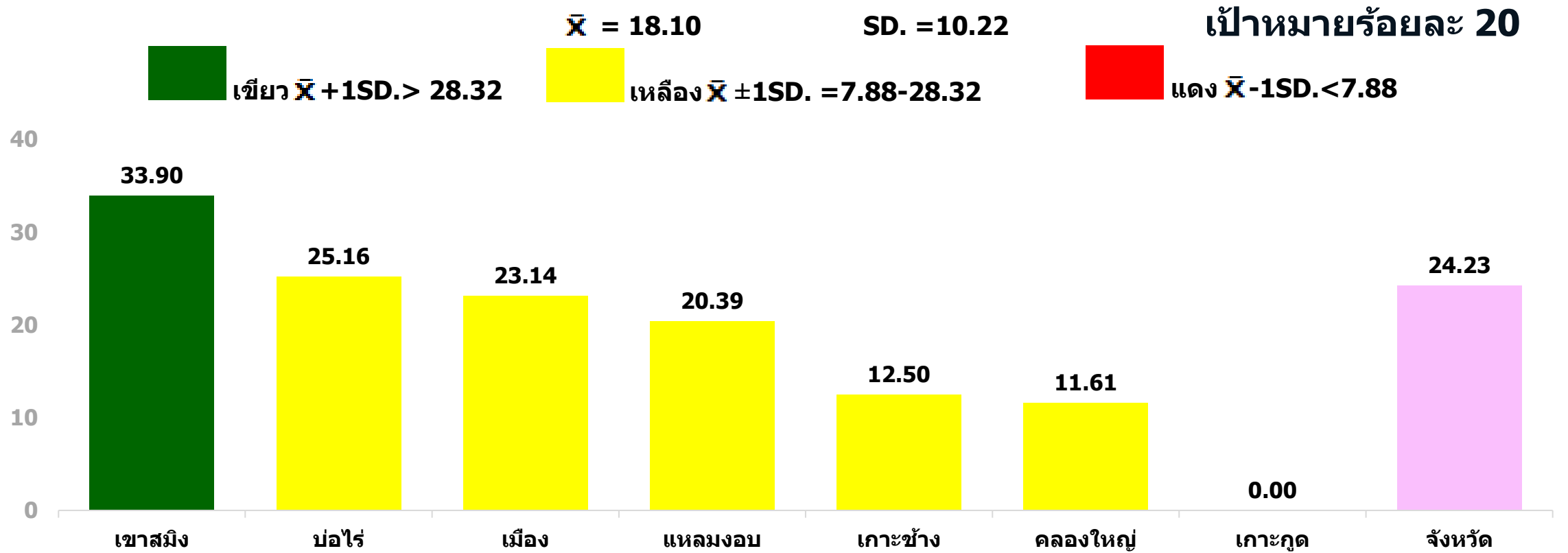
เหลือง $\bar{X} \pm 1SD. = 19.83 - 23.77$



แดง $\bar{X} - 1SD. < 19.83$



พัฒนาการส่งสัยล่าช้า จังหวัดตราด

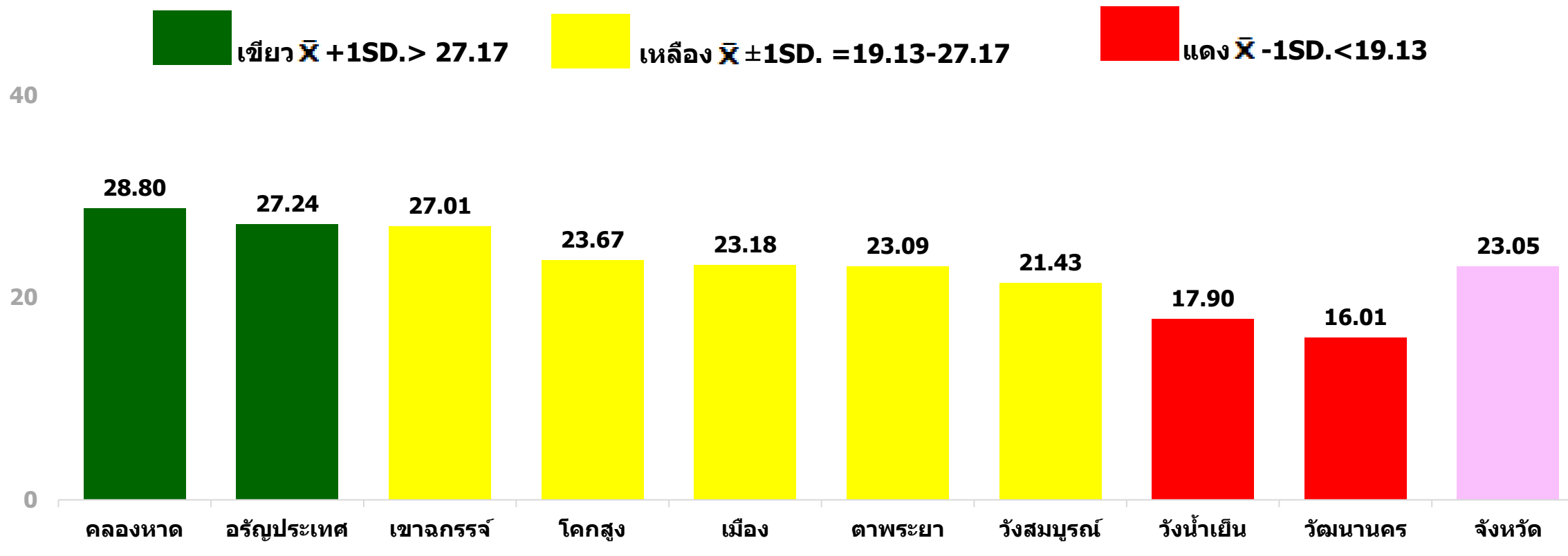


พัฒนาการสงสัยล่าช้า จังหวัดสระแก้ว

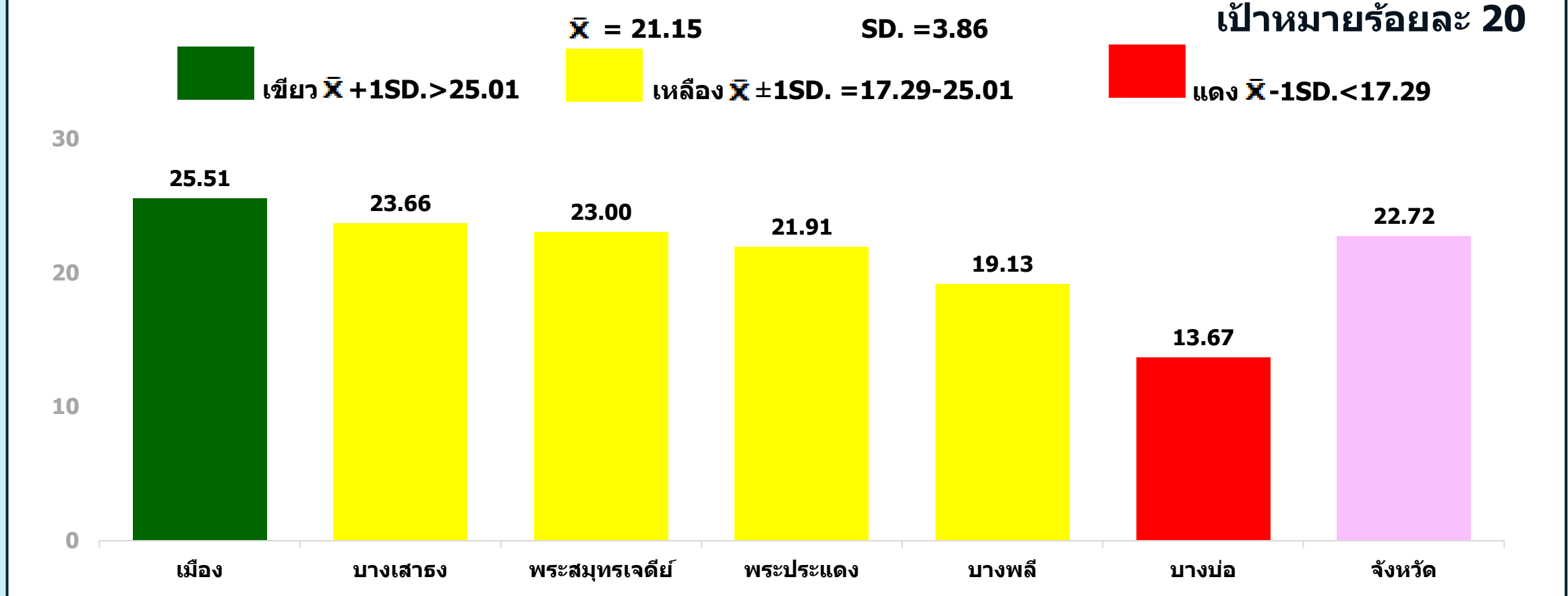
\bar{X} = 23.15

SD. = 4.02

เป้าหมายร้อยละ 20



พัฒนาการส่งสัยล่าช้า จังหวัดสมุทรปราการ



ศูนย์อนามัยที่ 6 ชลบุรี



กรมอนามัย
ศูนย์อนามัยที่ 6 ชลบุรี

พัฒนาการส่งสัยล่าช้า จังหวัดจันทบุรี

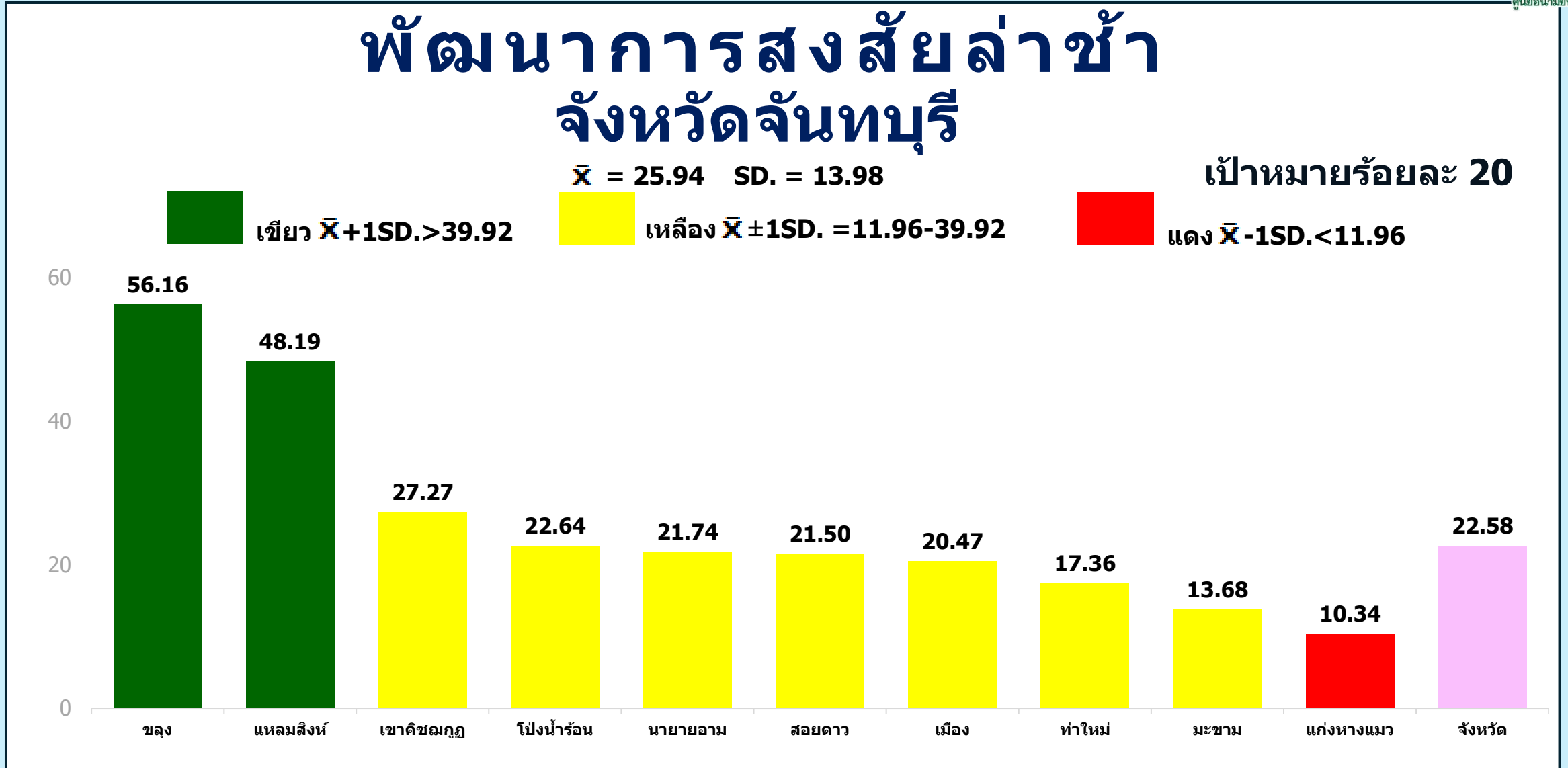
\bar{X} = 25.94 SD. = 13.98

เป้าหมายร้อยละ 20

เขียว $\bar{X} + 1SD. > 39.92$

เหลือง $\bar{X} \pm 1SD. = 11.96 - 39.92$

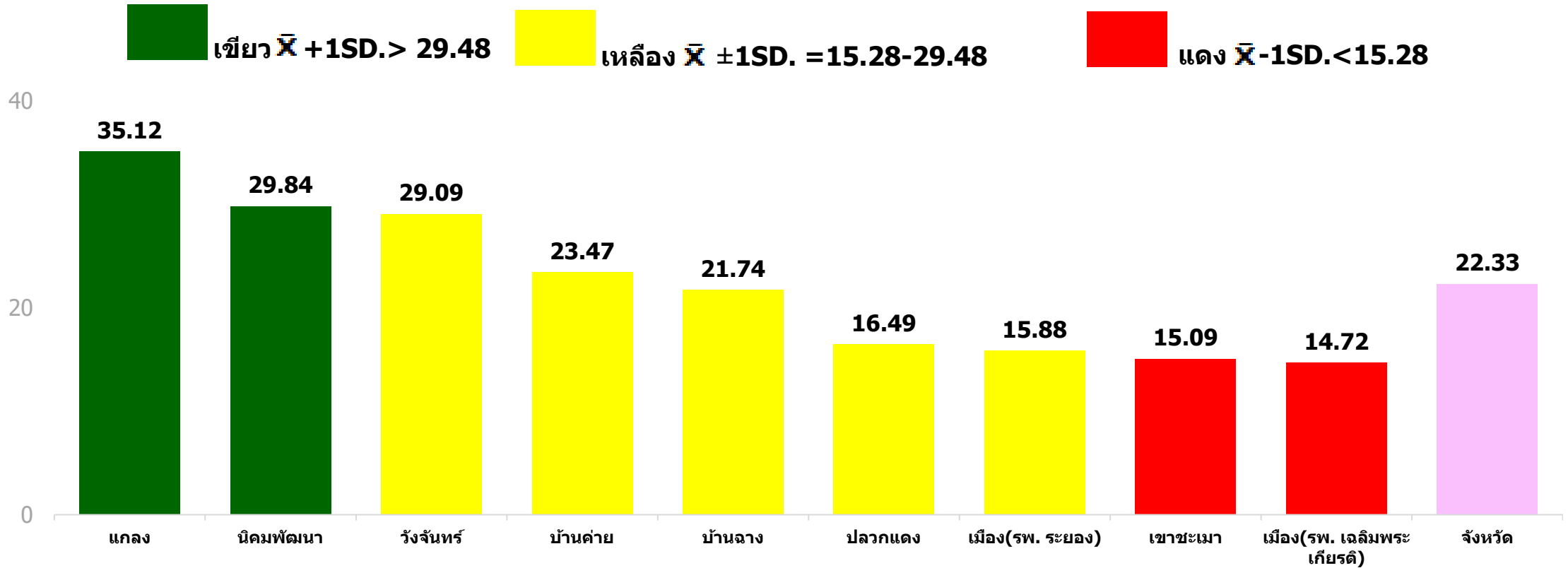
แดง $\bar{X} - 1SD. < 11.96$



พัฒนาการส่งสัยล่าช้า จังหวัดระยอง

$\bar{X} = 22.38$ SD. = 7.10

เป้าหมายร้อยละ 20

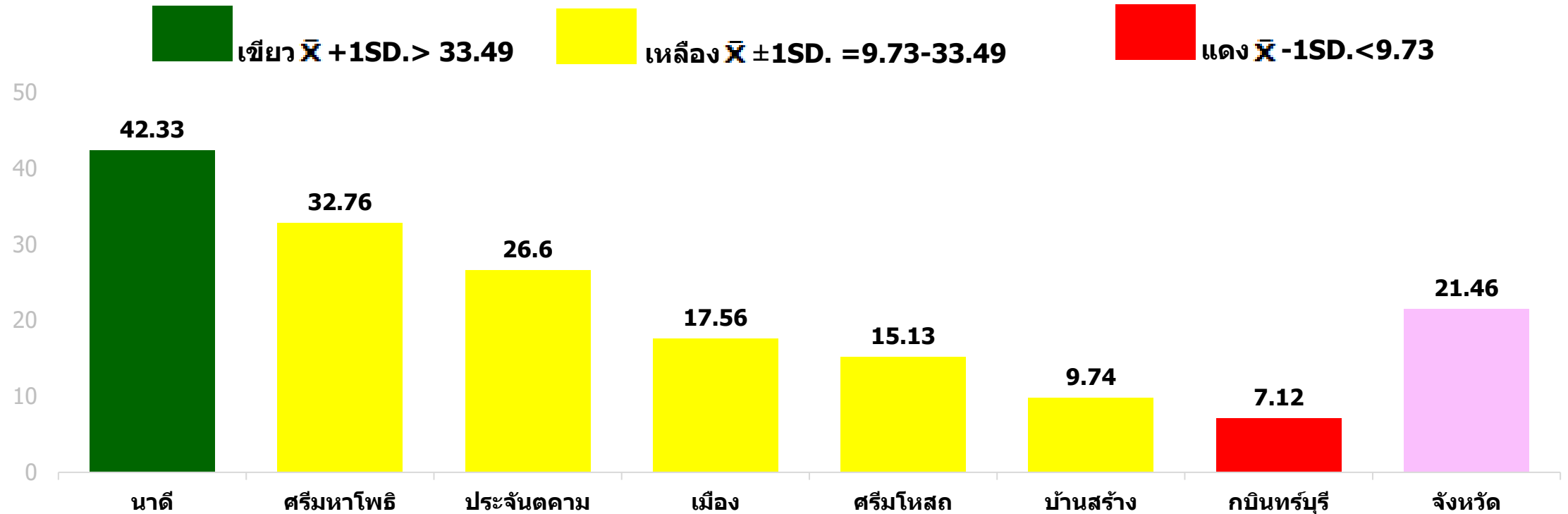


พัฒนาการส่งสัยล่าช้า จังหวัดปราจีนบุรี

$\bar{X} = 21.61$

SD. = 11.88

เป้าหมายร้อยละ 20



พัฒนาการส่งสัยล่าช้า จังหวัดฉะเชิงเทรา

\bar{X} = 19.03

SD. = 4.68

เป้าหมายร้อยละ 20



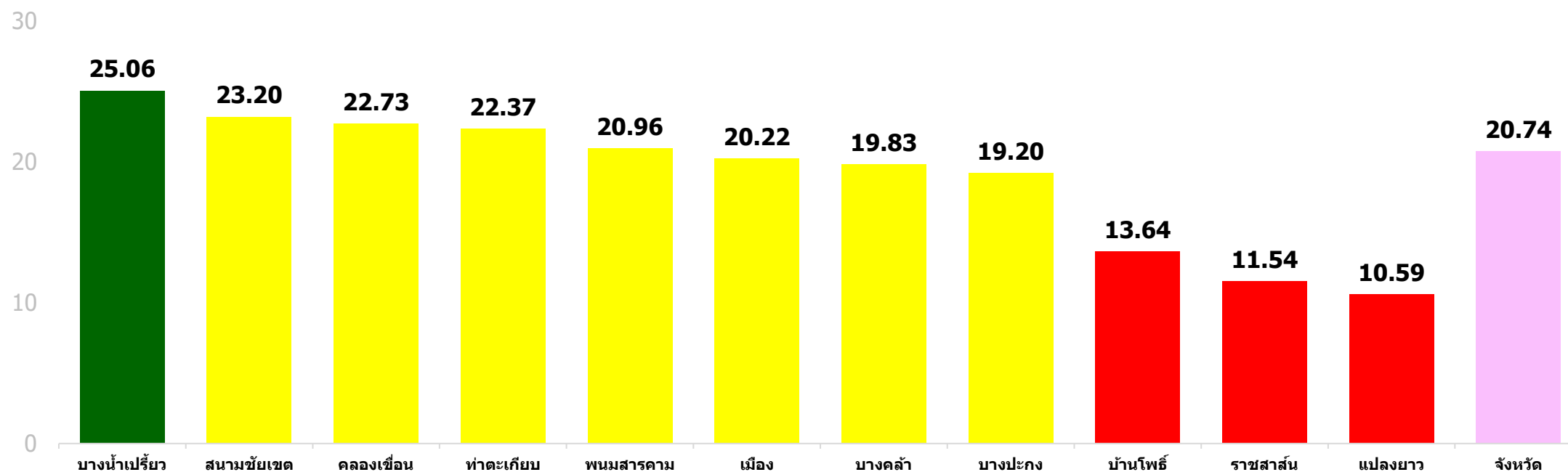
เขียว $\bar{X} + 1SD. > 23.71$



เหลือง $\bar{X} \pm 1SD. = 14.35-23.71$



แดง $\bar{X} - 1SD. < 14.35$



พัฒนาการส่งสัยล่าช้า จังหวัดชลบุรี

\bar{X} = 21.88

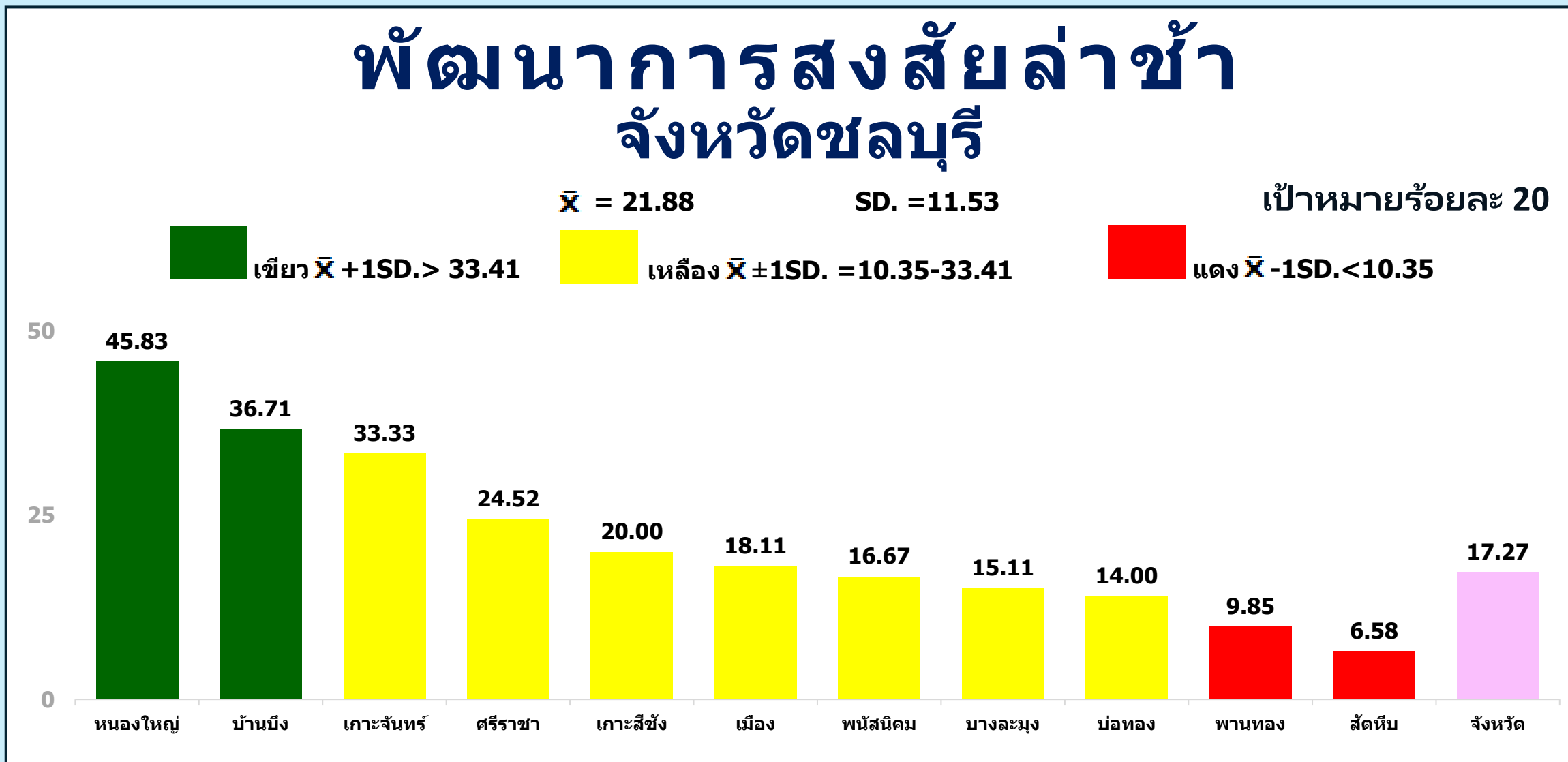
SD. = 11.53

เป้าหมายร้อยละ 20

เขียว $\bar{X} + 1SD. > 33.41$

เหลือง $\bar{X} \pm 1SD. = 10.35-33.41$

แดง $\bar{X} - 1SD. < 10.35$



ติดตามพัฒนาการสงสัยล่าช้า เขตสุขภาพที่ 6

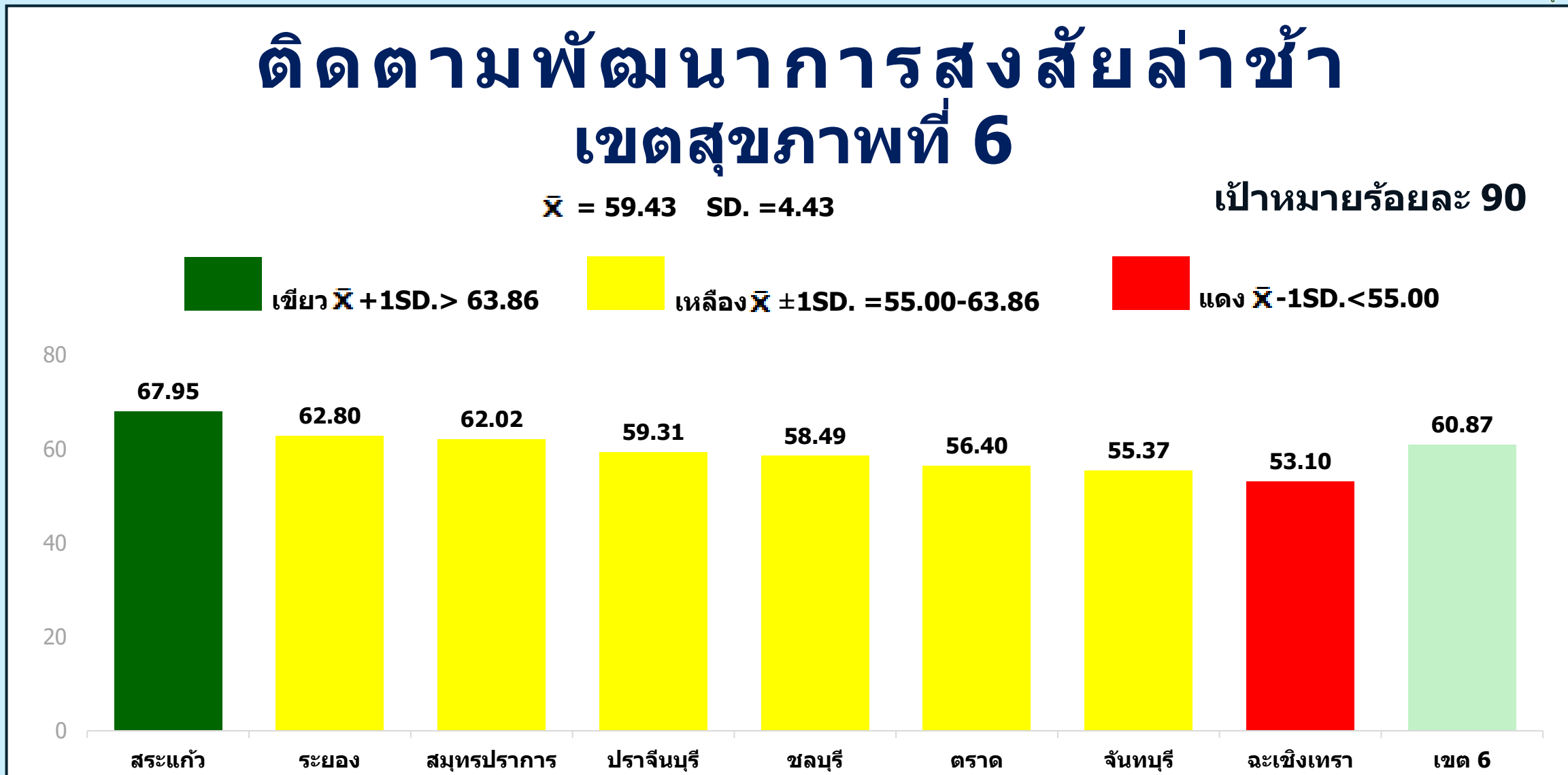


ติดตามพัฒนาการส่งสัยล่าช้า เขตสุขภาพที่ 6

\bar{X} = 59.43 SD. = 4.43

เป้าหมายร้อยละ 90

■ เขียว $\bar{X} + 1SD. > 63.86$
 ■ เหลือง $\bar{X} \pm 1SD. = 55.00-63.86$
 ■ แดง $\bar{X} - 1SD. < 55.00$



ติดตามพัฒนาการส่งสัยล่าช้า จังหวัดสระแก้ว

\bar{X} = 67.32

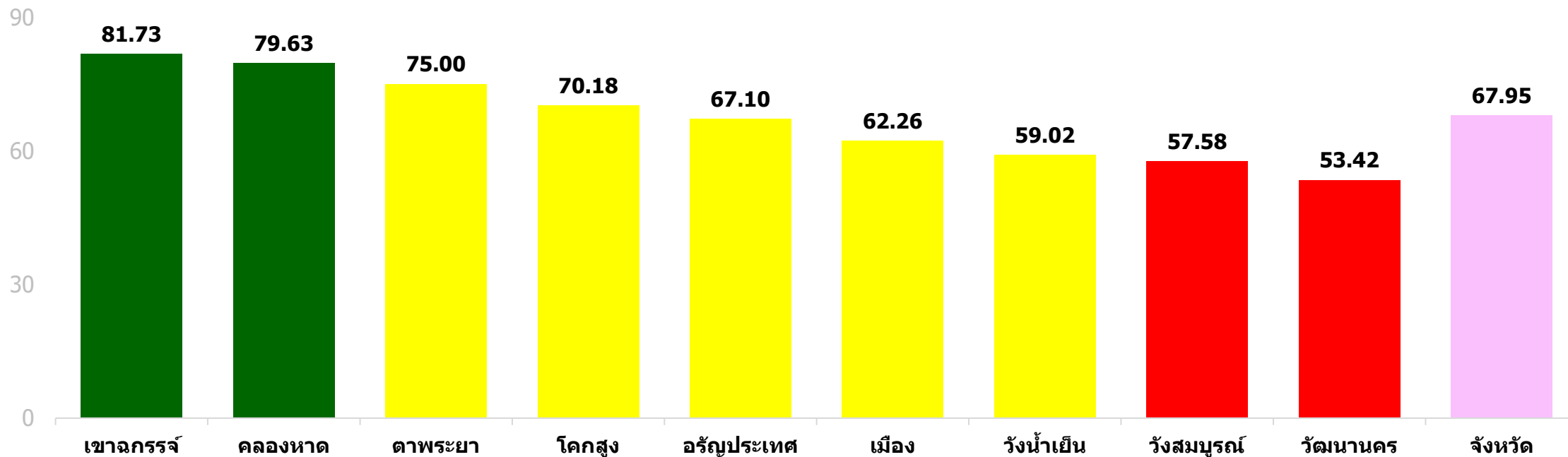
SD. = 9.48

เป้าหมายร้อยละ 90

เขียว $\bar{X} + 1SD. > 76.80$

เหลือง $\bar{X} \pm 1SD. = 57.84-76.80$

แดง $\bar{X} - 1SD. < 57.84$



ติดตามพัฒนาการส่งสัยล่าช้า จังหวัดระยอง

\bar{X} = 62.00 SD. =16.40

เป้าหมายร้อยละ 90

เขียว $\bar{X} + 1SD. > 78.40$

เหลือง $\bar{X} \pm 1SD. = 45.60-78.40$

แดง $\bar{X} - 1SD. < 45.60$

100

50

0

82.46

75.00

75.00

71.53

69.57

61.25

52.38

37.50

33.33

62.80

นิคมพัฒนา

วังจันทร์

ปลวกแดง

แกลง

บ้านค่าย

บ้านฉาง

เมือง(รพ. เฉลิมพระ
เกียรติฯ)

เขาชะเมา

เมือง(รพ. ระยอง)

จังหวัด



ติดตามพัฒนาการส่งสัยล่าช้า จังหวัดสมุทรปราการ

\bar{X} = 57.90

SD. = 10.88

เป้าหมายร้อยละ 90



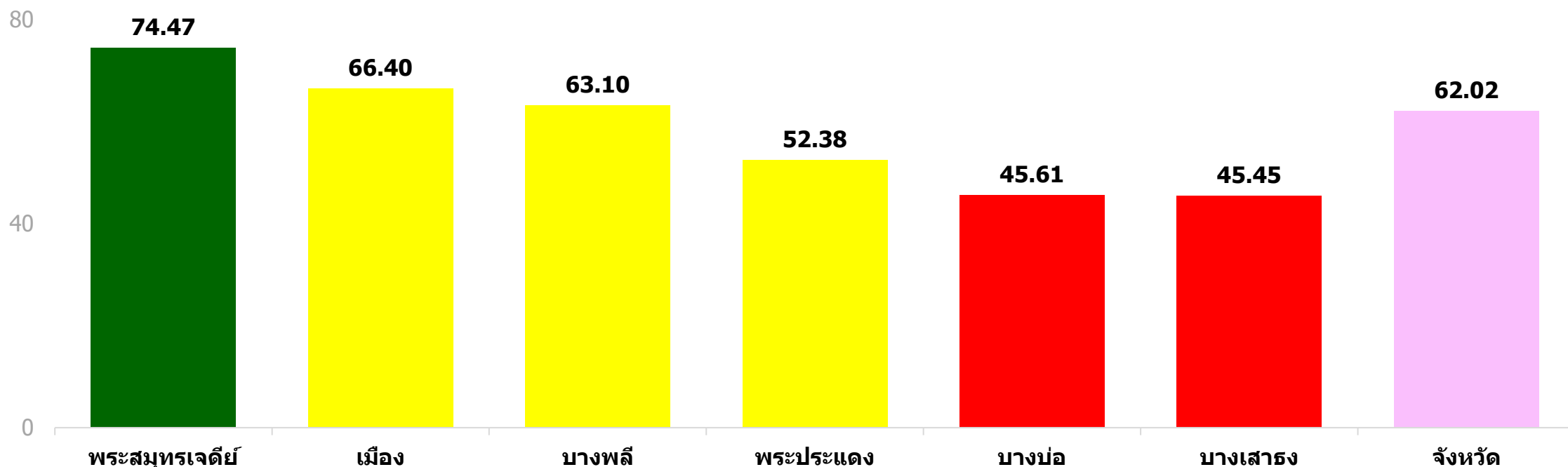
เขียว $\bar{X} + 1SD. > 68.78$



เหลือง $\bar{X} \pm 1SD. = 47.02 - 68.78$



แดง $\bar{X} - 1SD. < 47.02$



ติดตามพัฒนาการสงสัยล่าช้า จังหวัดปราจีนบุรี

$\bar{X} = 58.41$ SD. = 7.59

เป้าหมายร้อยละ 90



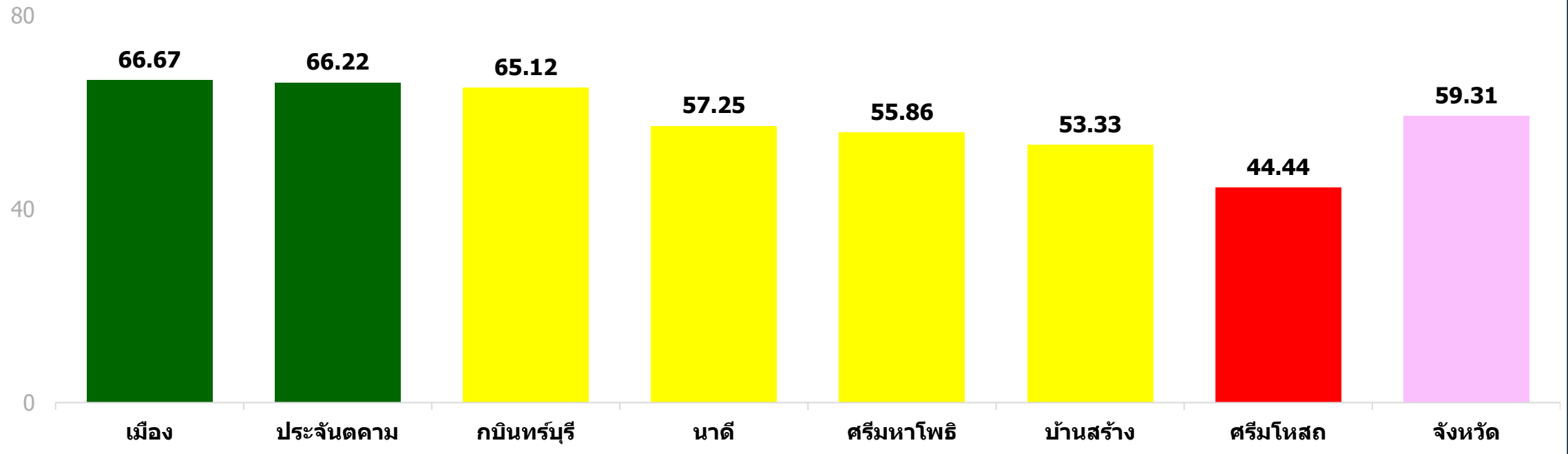
เขียว $\bar{X} + 1SD. > 66.00$



เหลือง $\bar{X} \pm 1SD. = 50.82-66.00$



แดง $\bar{X} - 1SD. < 50.82$



ติดตามพัฒนาการส่งสัยล่าช้า จังหวัดชลบุรี

\bar{X} = 57.69

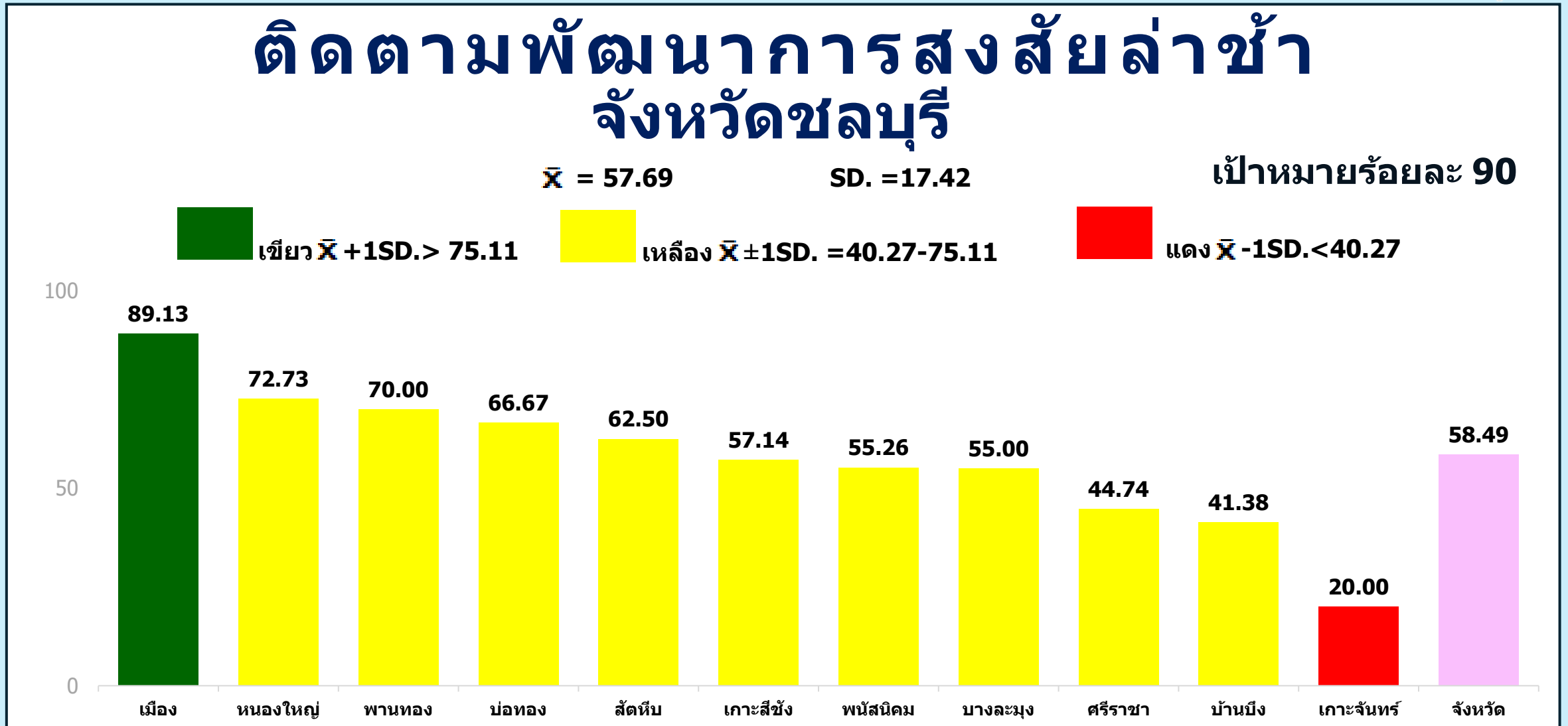
SD. =17.42

เป้าหมายร้อยละ 90

เขียว $\bar{X} + 1SD. > 75.11$

เหลือง $\bar{X} \pm 1SD. = 40.27-75.11$

แดง $\bar{X} - 1SD. < 40.27$

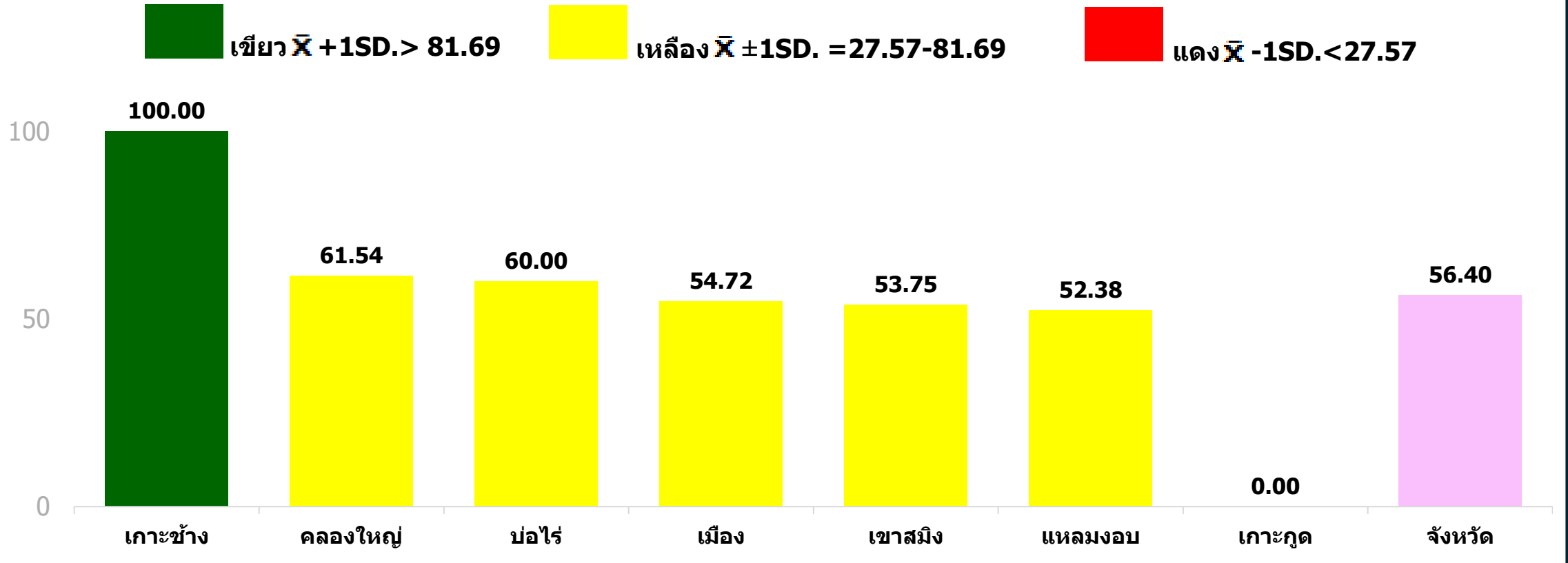


ติดตามพัฒนาการส่งสัยล่าช้า จังหวัดตราด

\bar{X} = 54.63

SD. = 27.06

เป้าหมายร้อยละ 90



หมายเหตุ : เป้าหมาย = 4
ผลงาน = 4




ติดตามพัฒนาการส่งสัยล่าช้า จังหวัดจันทบุรี


\bar{X} = 55.96

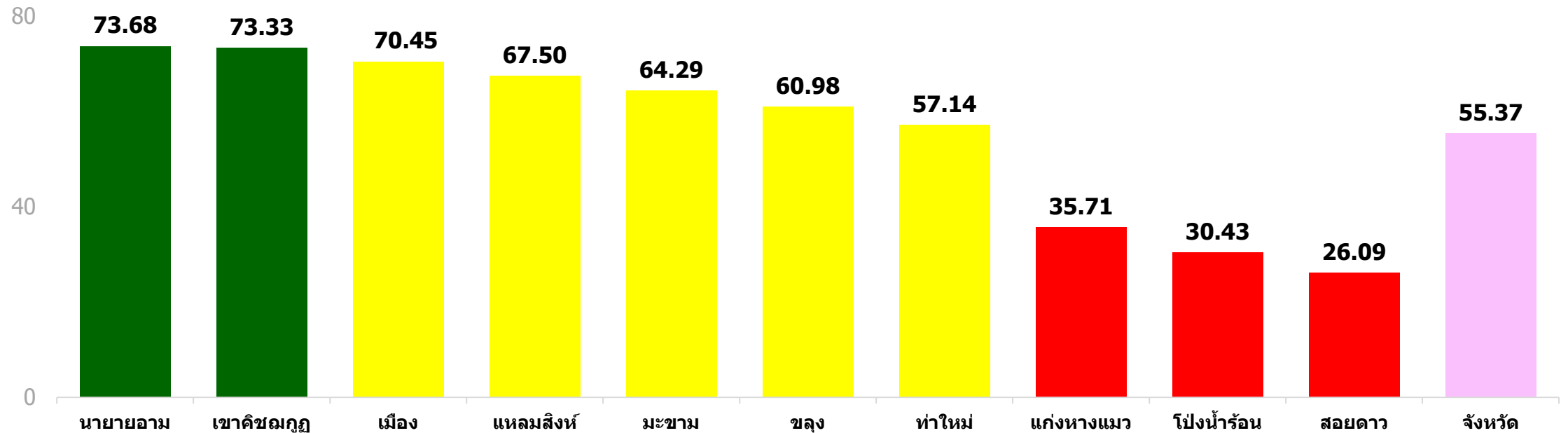
SD. = 17.35

เป้าหมายร้อยละ 90

 เขียว $\bar{X} + 1SD. > 73.31$

 เหลือง $\bar{X} \pm 1SD. = 38.61 - 73.31$

 แดง $\bar{X} - 1SD. < 38.61$



ติดตามพัฒนาการส่งสัยล่าช้า จังหวัดฉะเชิงเทรา

\bar{X} = 49.65

SD. = 12.43

เป้าหมายร้อยละ 90



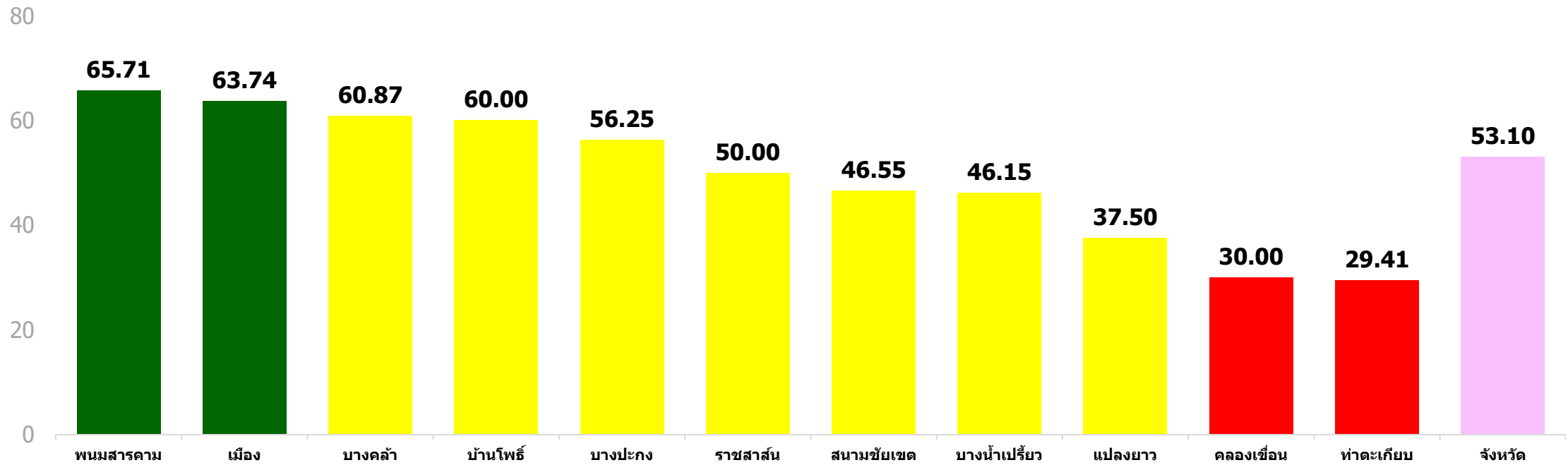
เขียว $\bar{X} + 1SD. > 62.08$



เหลือง $\bar{X} \pm 1SD. = 37.22-62.08$



แดง $\bar{X} - 1SD. < 37.22$



ติดตามข้อมูลย้อนหลัง



<https://hpc6.anamai.moph.go.th/th/c-it>

