



กรมอนามัย
ศูนย์อนามัยที่ 6 ชลบุรี

สถานการณ์หญิงตั้งครรภ์

การฝากครรภ์ก่อน 12 สัปดาห์

การฝากครรภ์ครบ 5 ครั้ง

การดูแลหลังคลอดครบ 3 ครั้ง

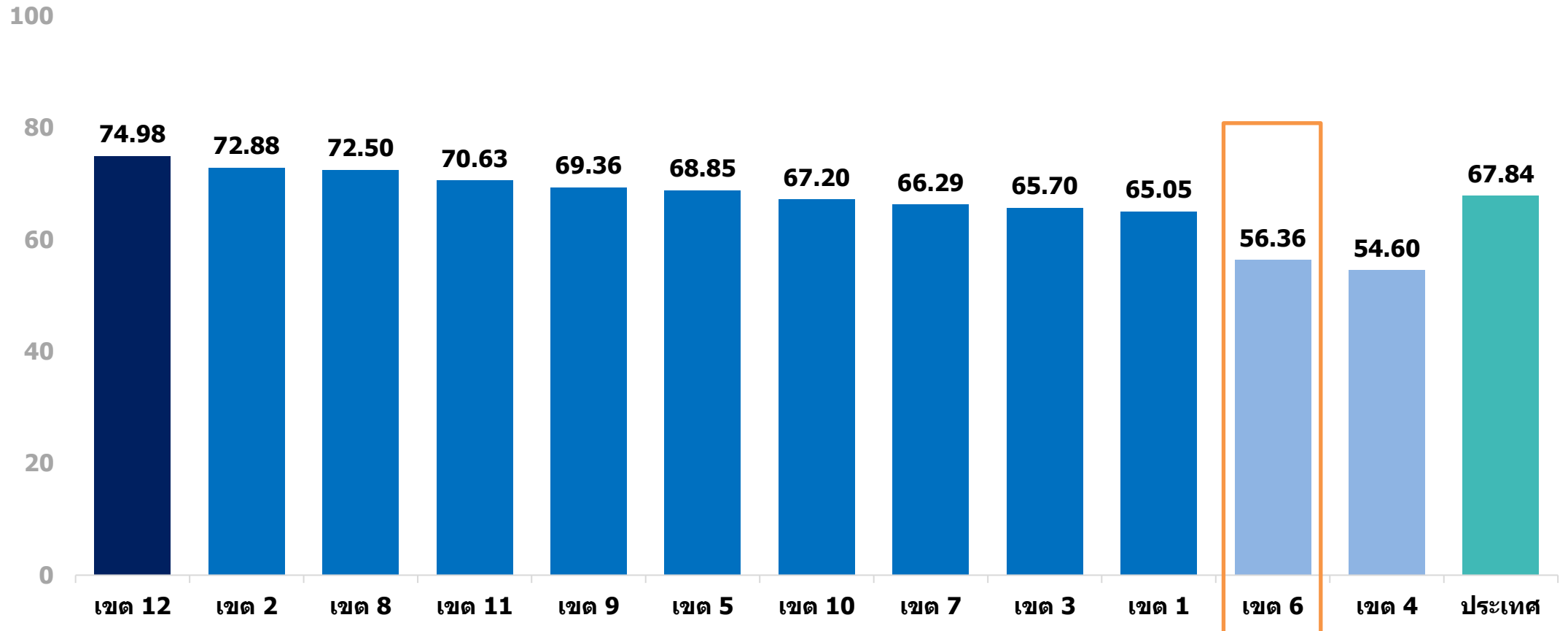
เขตสุขภาพที่ 6



กลุ่มขับเคลื่อนยุทธศาสตร์และพัฒนากำลังคน

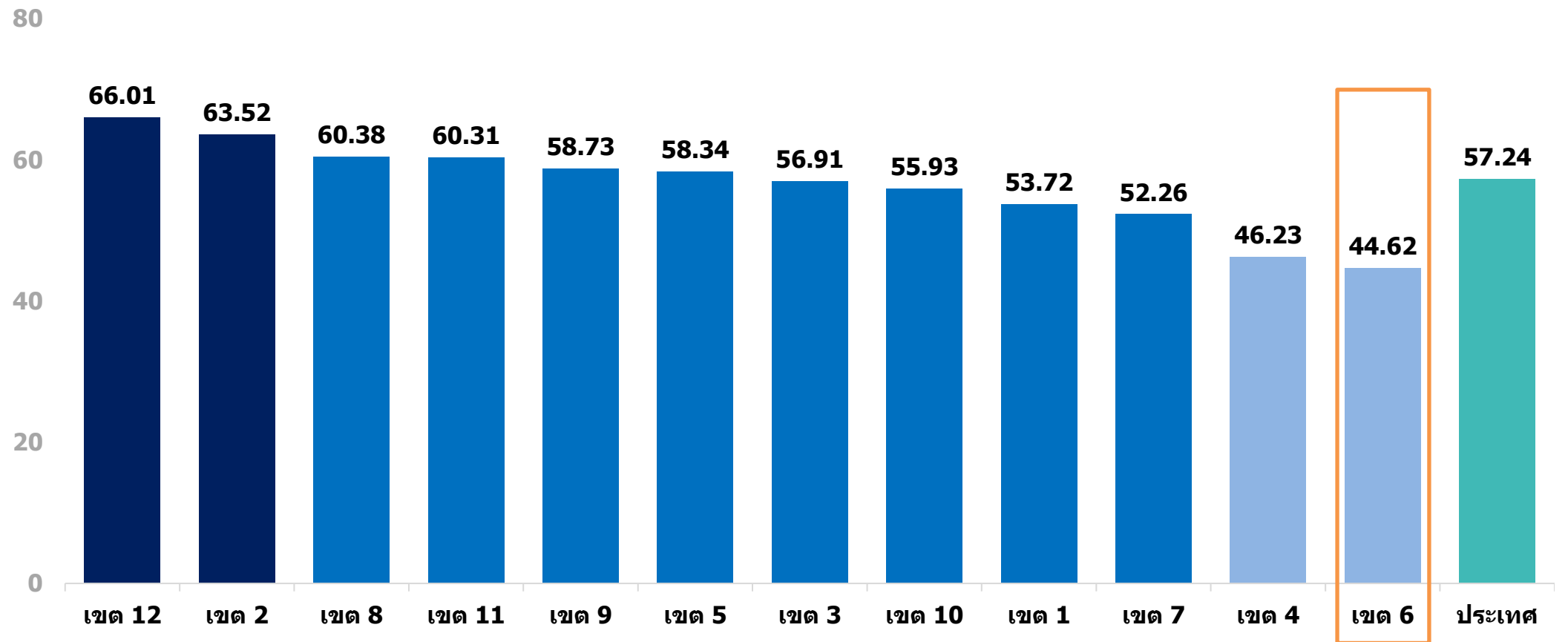
การฝากครรภ์ก่อน 12 สัปดาห์ รายเขตสุขภาพ

เป้าหมายมากกว่าร้อยละ 75



การฝากครรภ์ครบ 5 ครั้ง รายเขตสุขภาพ

เป้าหมายมากกว่าร้อยละ 75

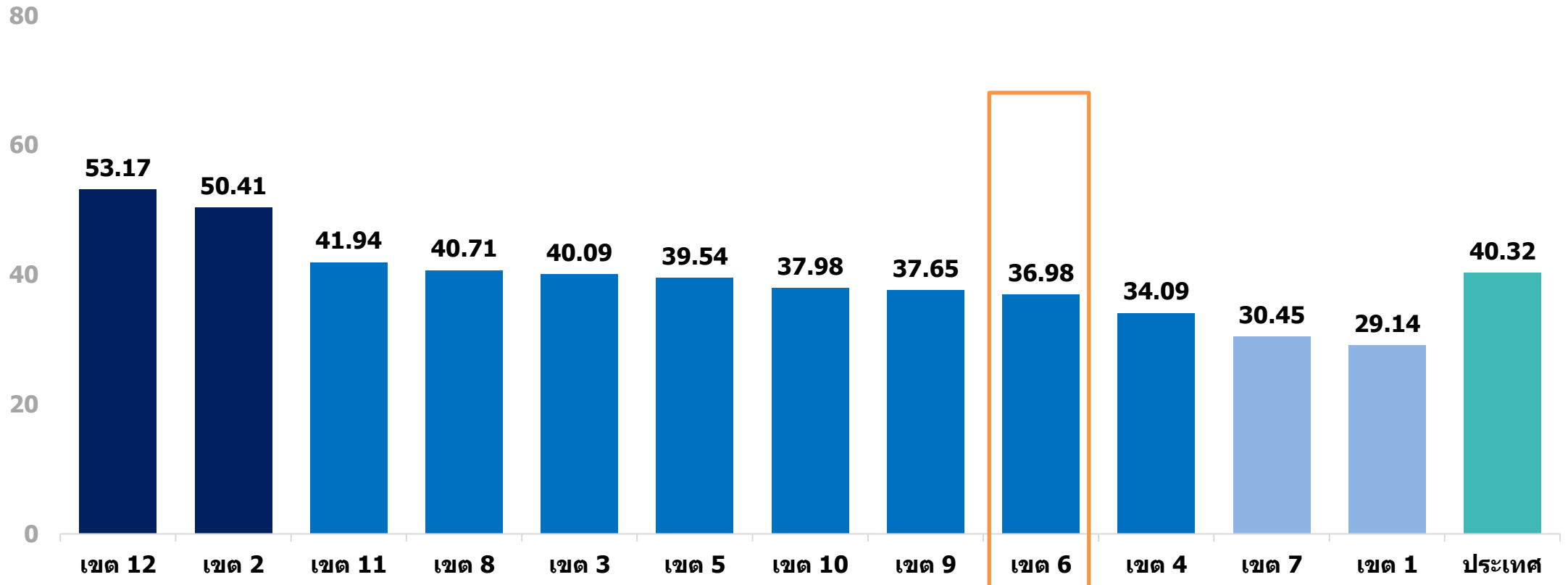




กรมอนามัย
ศูนย์อนามัยที่ 6 ชลบุรี

การดูแลหลังคลอดครบ 3 ครั้ง รายเขตสุขภาพ

เป้าหมายมากกว่าร้อยละ 75





กรมอนามัย
ศูนย์อนามัยที่ 6 ชลบุรี

การฝากครรภ์ก่อน 12 สัปดาห์

เขตสุขภาพที่ 6



กลุ่มขับเคลื่อนยุทธศาสตร์และพัฒนากำลังคน

ศูนย์อนามัยที่ 6 ชลบุรี (Regional Health Promotion Center 6)

ที่มา : HDC กระทรวงสาธารณสุข ข้อมูล ณ วันที่ 20 มกราคม 2568



กรมอนามัย
ศูนย์อนามัยที่ 6 ชลบุรี

การฝากครรภ์ก่อน 12 สัปดาห์ เขตสุขภาพที่ 6

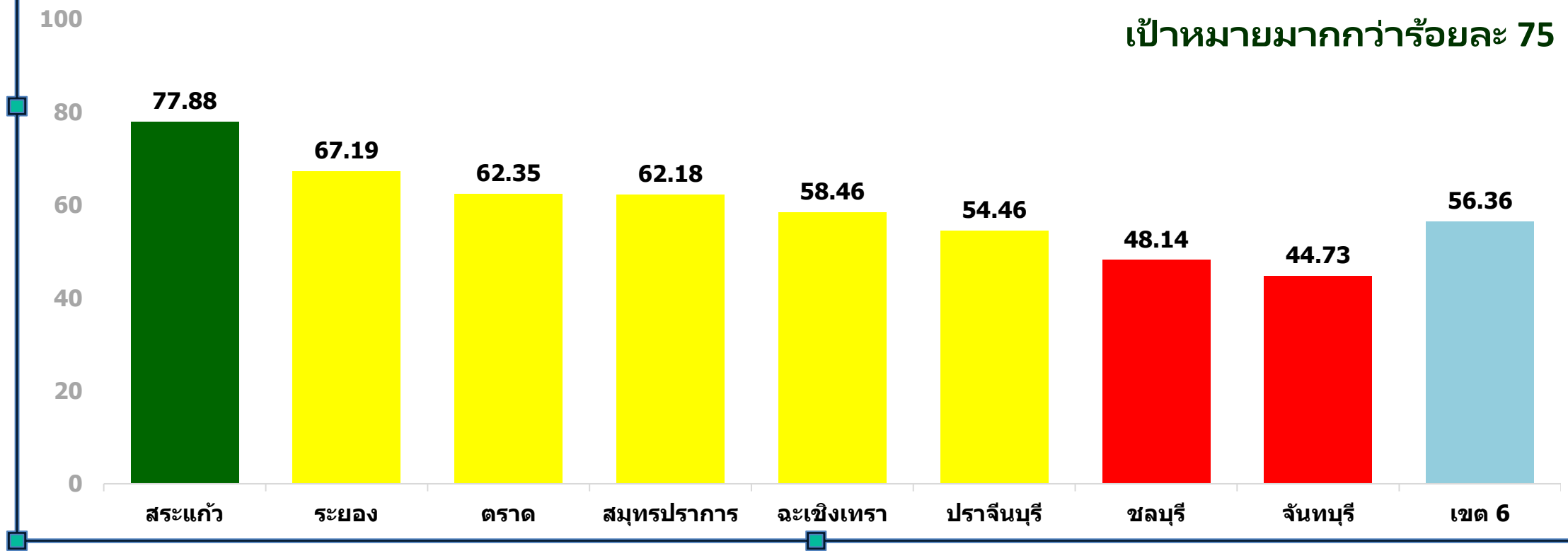
\bar{X} = 59.42 SD. = 9.91

เขียว $\bar{X} + 1SD. > 69.33$

เหลือง $\bar{X} \pm 1SD. = 49.51-69.33$

แดง $\bar{X} - 1SD. < 49.51$

เป้าหมายมากกว่าร้อยละ 75



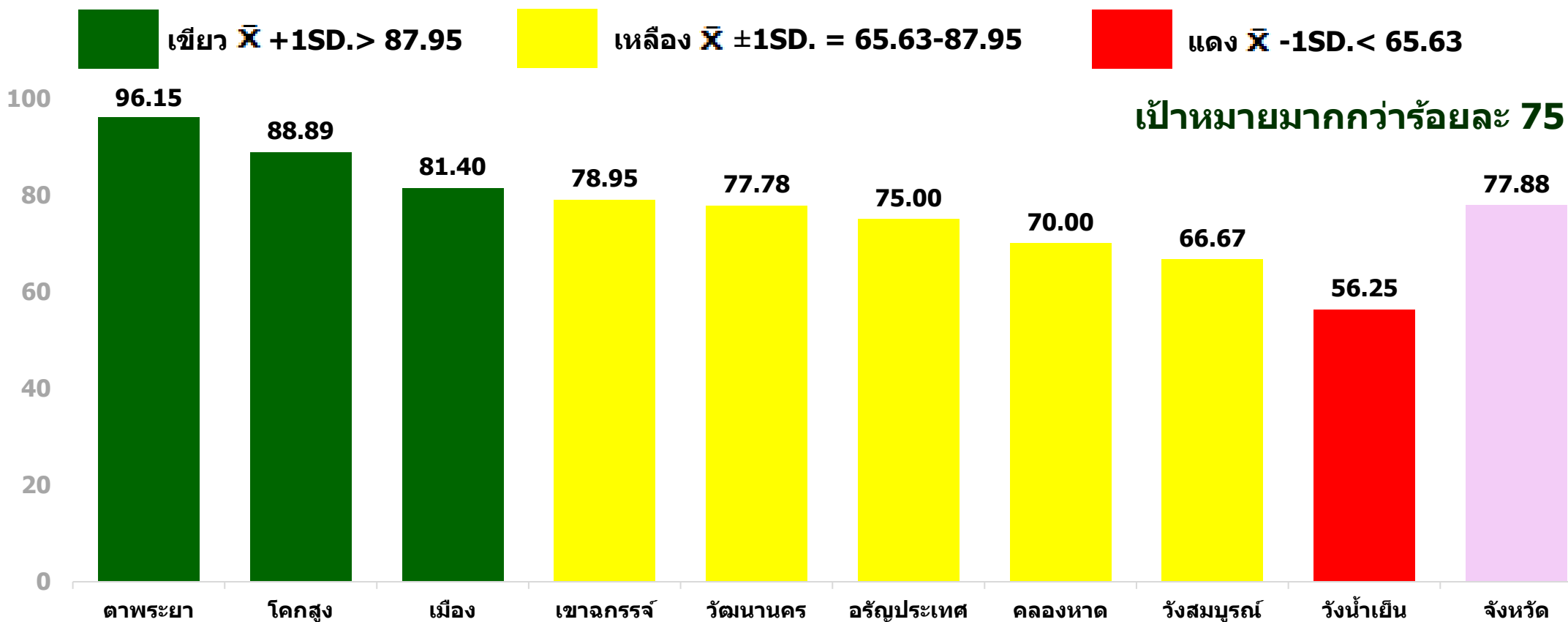


กรมอนามัย
ศูนย์อนามัยที่ 6 ชลบุรี

การฝากครรภ์ก่อน 12 สัปดาห์ จังหวัดสระแก้ว

$\bar{X} = 76.79$

SD. = 11.16



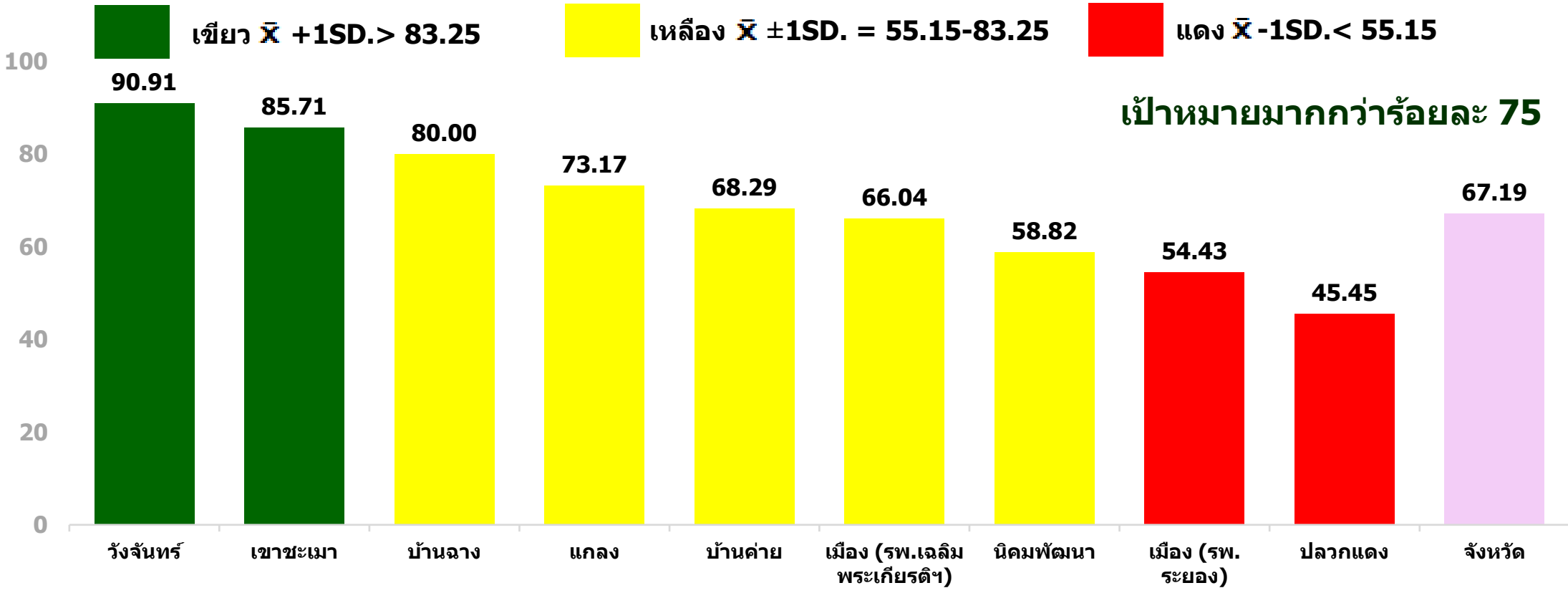


กรมอนามัย
ศูนย์อนามัยที่ 6 ชลบุรี

การฝากครรภ์ก่อน 12 สัปดาห์ จังหวัดระยอง

$\bar{X} = 69.20$

SD. = 14.05





การฝากครรภ์ก่อน 12 สัปดาห์ จังหวัดตราด

\bar{X} = 52.46

SD. = 22.32



เขียว $\bar{X} + 1SD. > 74.78$

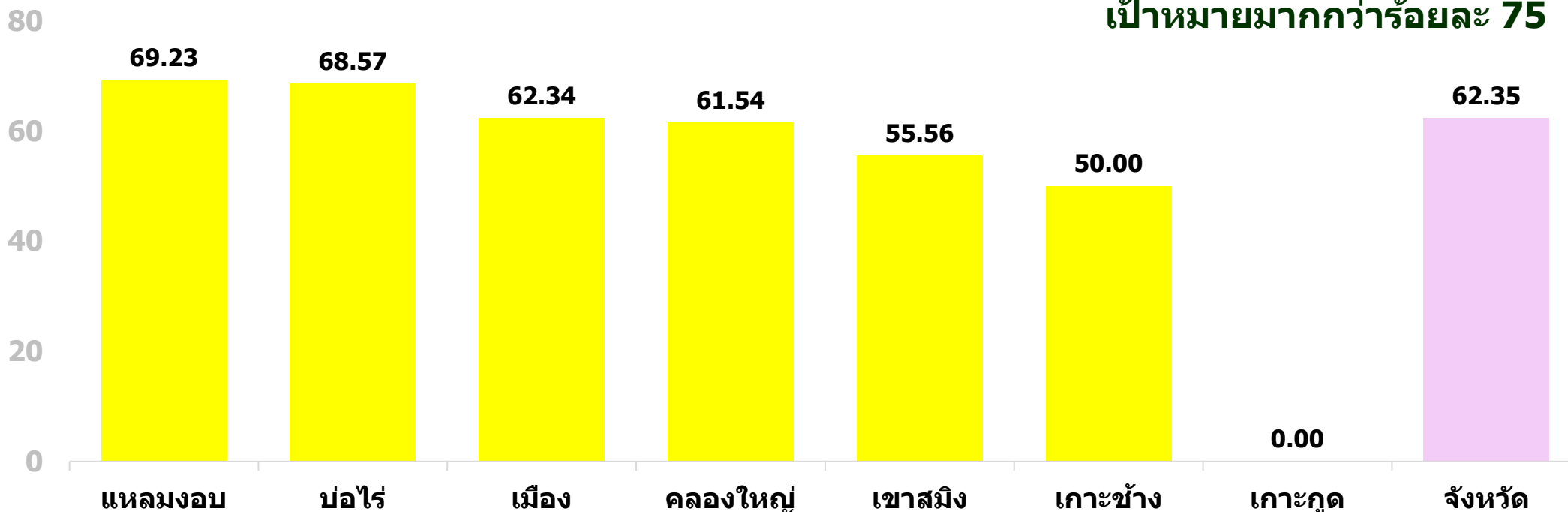


เหลือง $\bar{X} \pm 1SD. = 30.14-74.78$



แดง $\bar{X} - 1SD. < 30.14$

เป้าหมายมากกว่าร้อยละ 75





กรมอนามัย
ศูนย์อนามัยที่ 6 ชลบุรี

การฝากครรภ์ก่อน 12 สัปดาห์ จังหวัดสมุทรปราการ

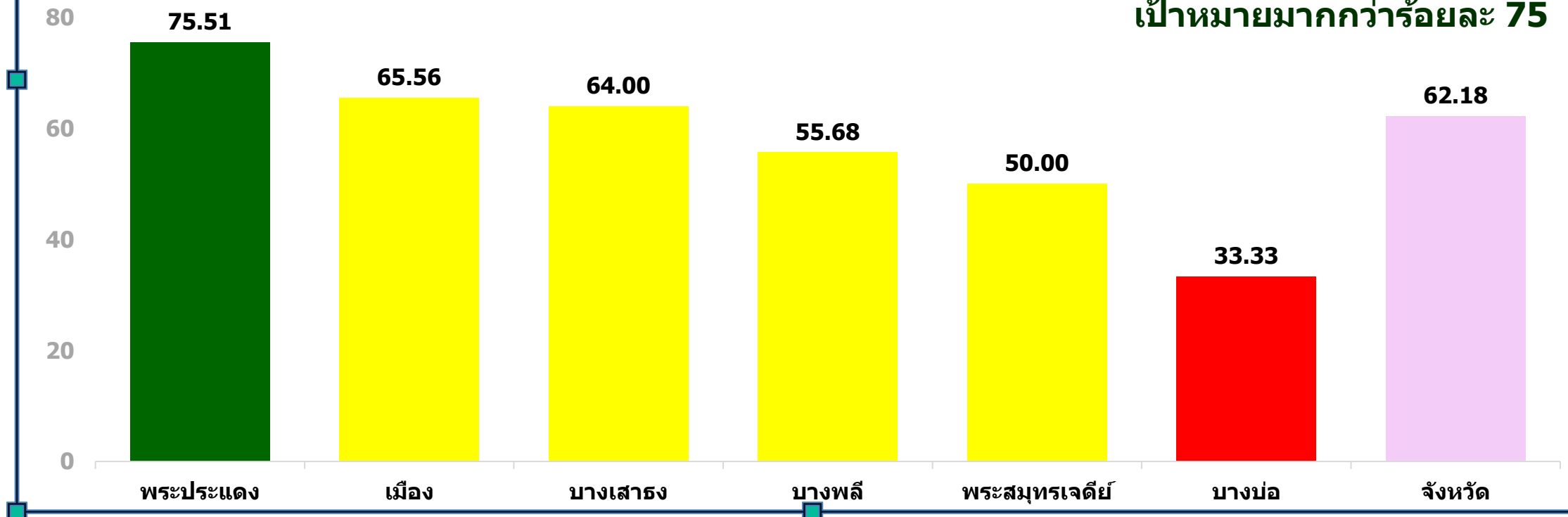
\bar{X} = 57.35 SD. = 13.39

เขียว $\bar{X} + 1SD. > 70.74$

เหลือง $\bar{X} \pm 1SD. = 43.96-70.74$

แดง $\bar{X} - 1SD. < 43.96$

เป้าหมายมากกว่าร้อยละ 75



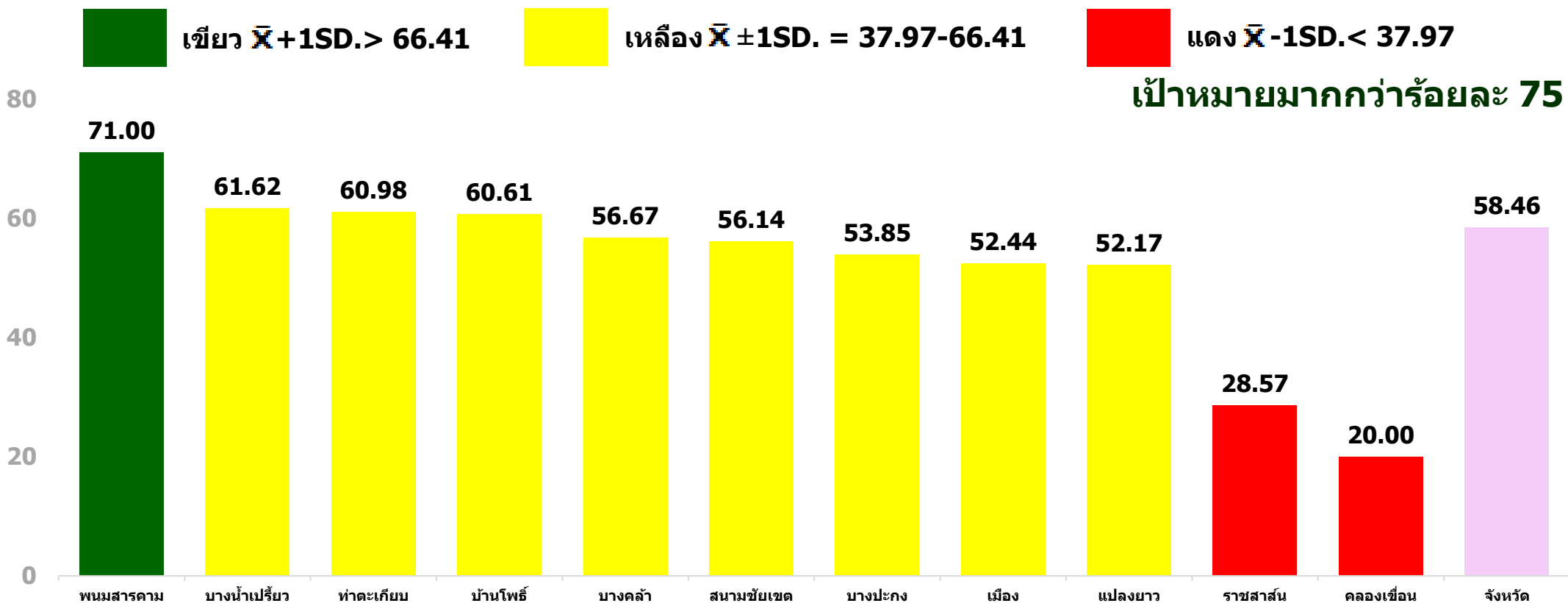


กรมอนามัย
ศูนย์อนามัยที่ 6 ชลบุรี

การฝากครรภ์ก่อน 12 สัปดาห์ จังหวัดฉะเชิงเทรา

$\bar{X} = 52.19$

SD. = 14.22





กรมอนามัย
ศูนย์อนามัยที่ 6 ชลบุรี

ศูนย์อนามัยที่ 6 ชลบุรี (Regional Health Promotion Center 6)

การฝากครรภ์ก่อน 12 สัปดาห์ จังหวัดปราจีนบุรี

\bar{X} = 56.44

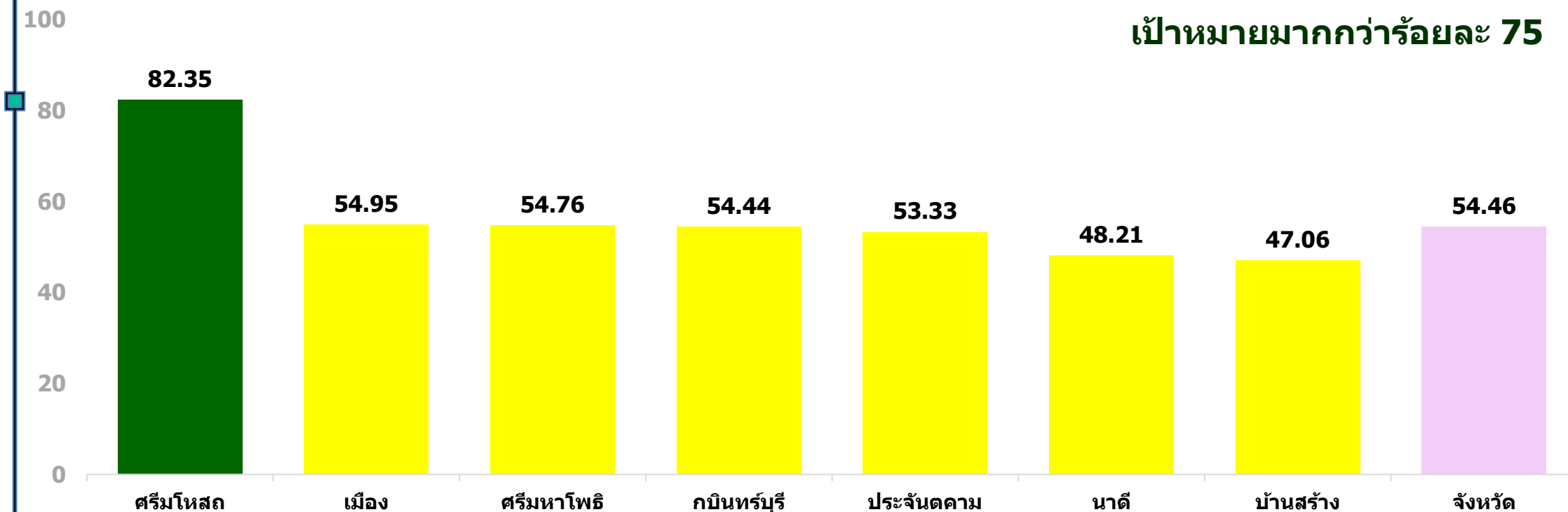
SD. = 10.99

เขียว $\bar{X} + 1SD. > 67.43$

เหลือง $\bar{X} \pm 1SD. = 45.45-67.43$

แดง $\bar{X} - 1SD. < 45.45$

เป้าหมายมากกว่าร้อยละ 75





กรมอนามัย
ศูนย์อนามัยที่ 6 ชลบุรี

การฝากครรภ์ก่อน 12 สัปดาห์ จังหวัดชลบุรี

$\bar{X} = 41.23$

SD. = 17.54



เขียว $\bar{X} + 1SD. > 58.77$



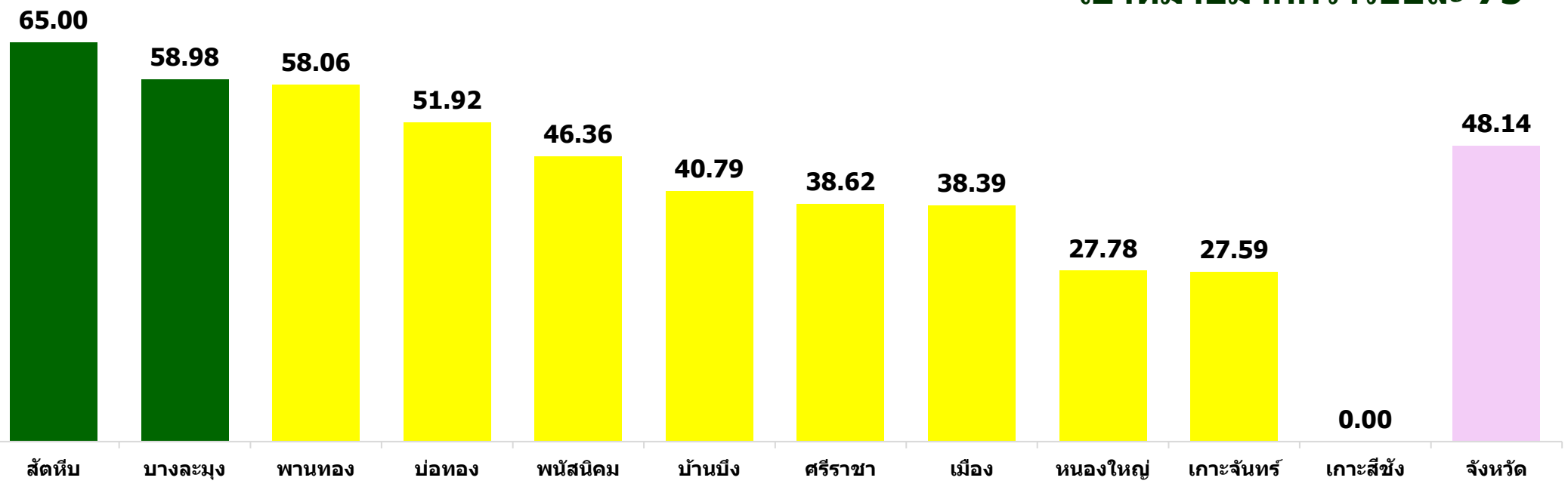
เหลือง $\bar{X} \pm 1SD. = 23.69-58.77$



แดง $\bar{X} - 1SD. < 23.69$

เป้าหมายมากกว่าร้อยละ 75

80
60
40
20
0





กรมอนามัย
ศูนย์อนามัยที่ 6 ชลบุรี

การฝากครรภ์ก่อน 12 สัปดาห์ จังหวัดจันทบุรี

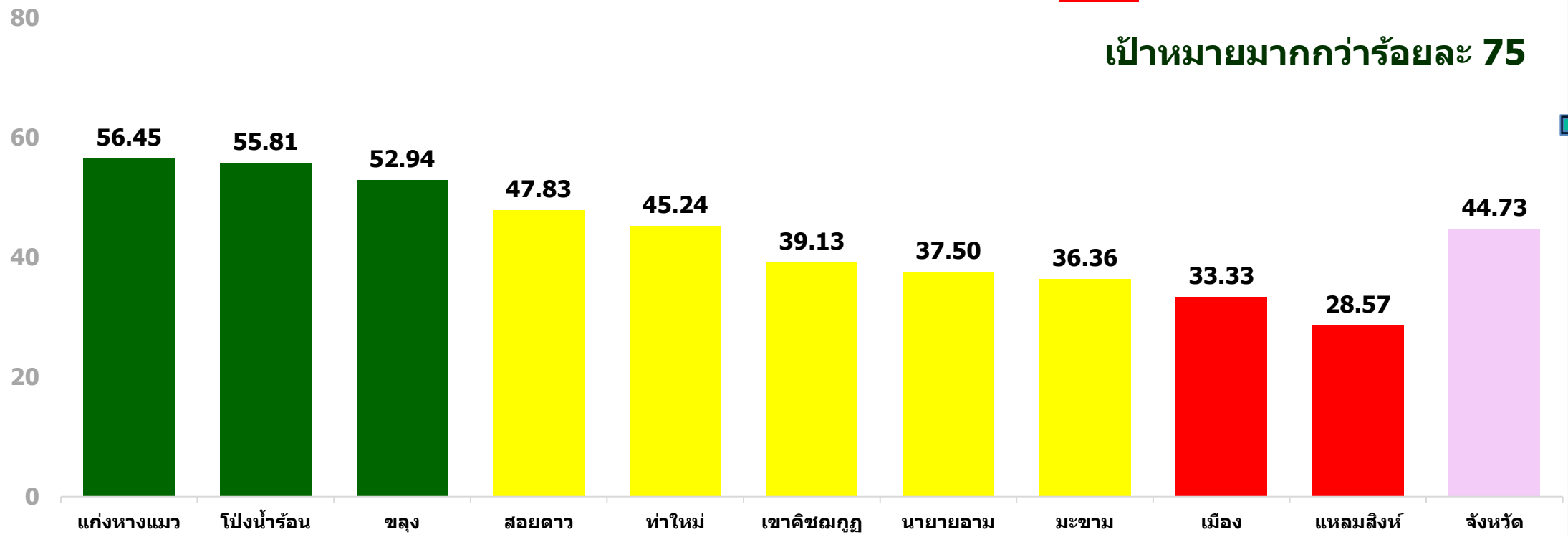
\bar{x} = 43.32 SD. = 9.29

เขียว $\bar{x} + 1SD. > 52.61$

เหลือง $\bar{x} \pm 1SD. = 34.03-52.61$

แดง $\bar{x} - 1SD. < 34.03$

เป้าหมายมากกว่าร้อยละ 75





กรมอนามัย
ศูนย์อนามัยที่ 6 ชลบุรี

การฝากครรภ์ครบ 5 ครั้ง เขตสุขภาพที่ 6



กลุ่มขับเคลื่อนยุทธศาสตร์และพัฒนากำลังคน

ศูนย์อนามัยที่ 6 ชลบุรี (Regional Health Promotion Center 6)

ที่มา : HDC กระทรวงสาธารณสุข ข้อมูล ณ วันที่ 20 มกราคม 2568



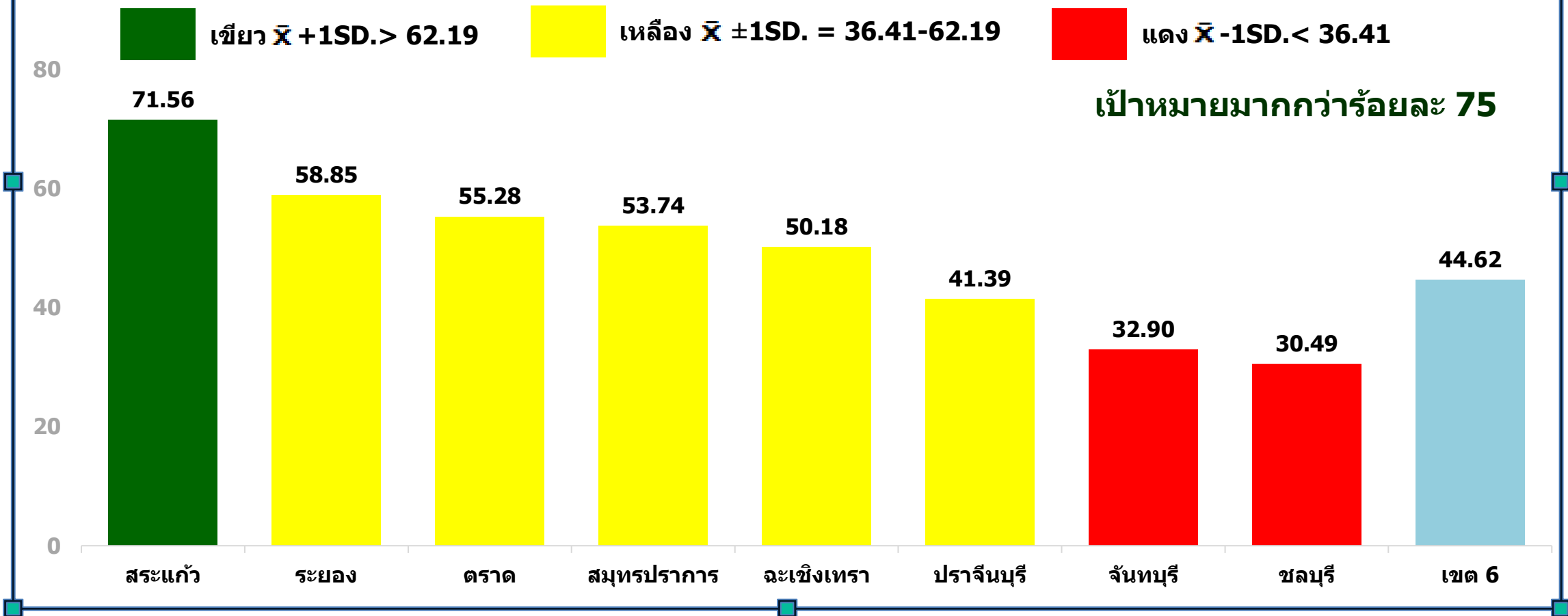
กรมอนามัย
ศูนย์อนามัยที่ 6 ชลบุรี

การฝากครรภ์ ครบ 5 ครั้ง เขตสุขภาพที่ 6

\bar{x} = 49.30 SD. = 12.89

เขียว $\bar{x} + 1SD. > 62.19$ เหลือง $\bar{x} \pm 1SD. = 36.41-62.19$ แดง $\bar{x} - 1SD. < 36.41$

เป้าหมายมากกว่าร้อยละ 75





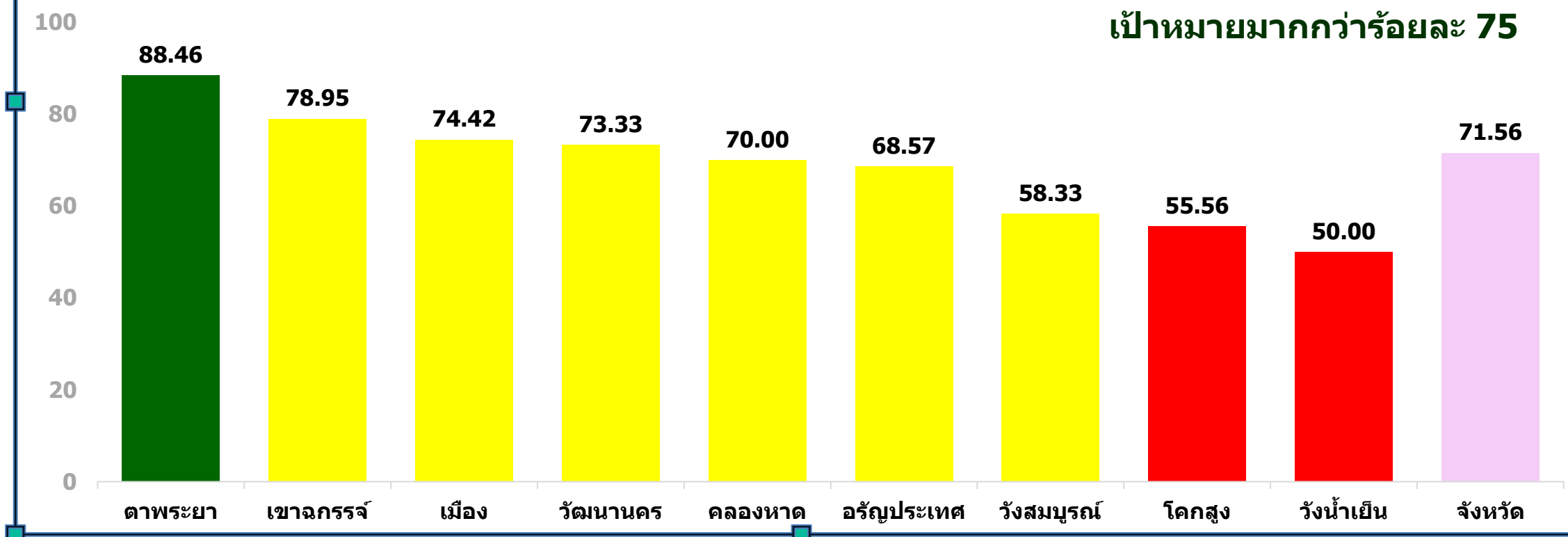
กรมอนามัย
ศูนย์อนามัยที่ 6 ชลบุรี

การฝากครรภ์ ครบ 5 ครั้ง จังหวัดสระแก้ว

\bar{X} = 68.62 SD. = 11.46

เขียว $\bar{X} + 1SD. > 80.08$ เหลือง $\bar{X} \pm 1SD. = 57.16-80.08$ แดง $\bar{X} - 1SD. < 57.16$

เป้าหมายมากกว่าร้อยละ 75





กรมอนามัย
ศูนย์อนามัยที่ 6 ชลบุรี

การฝากครรภ์ ครบ 5 ครั้ง จังหวัดระยอง

$\bar{X} = 61.00$

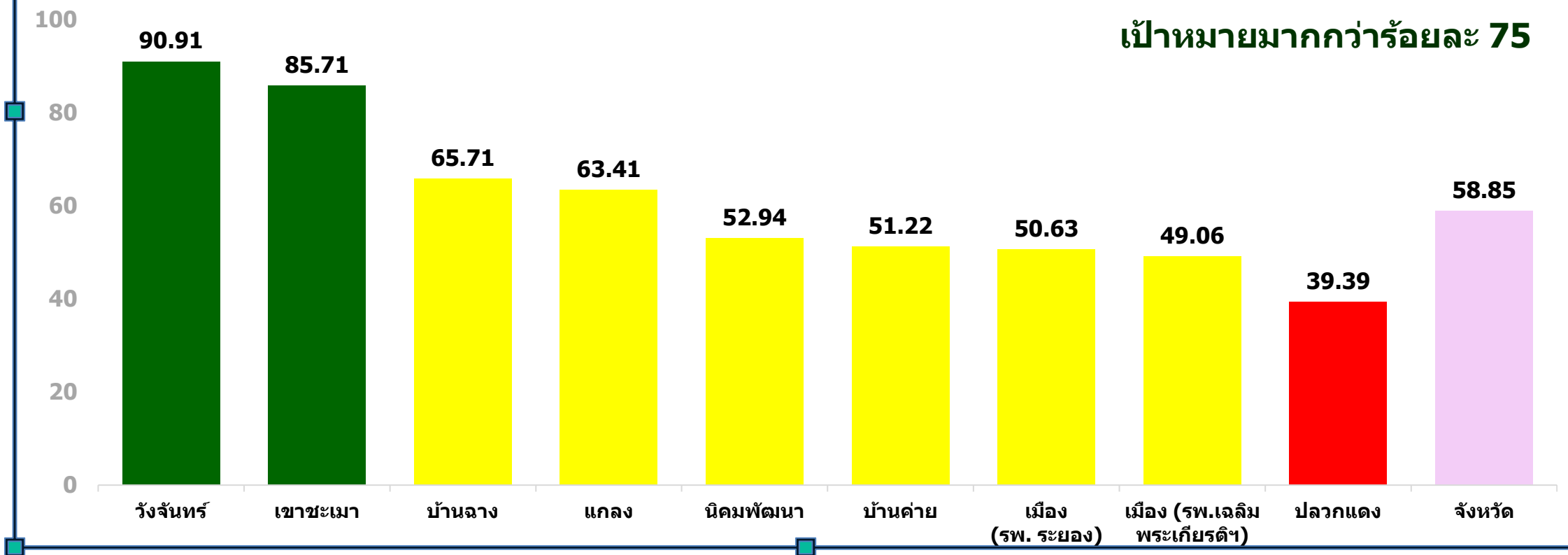
SD. = 16.37

เขียว $\bar{X} + 1SD. > 77.37$

เหลือง $\bar{X} \pm 1SD. = 44.63-77.37$

แดง $\bar{X} - 1SD. < 44.63$

เป้าหมายมากกว่าร้อยละ 75





การฝากครรภ์ ครบ 5 ครั้ง จังหวัดตราด

\bar{x} = 48.17

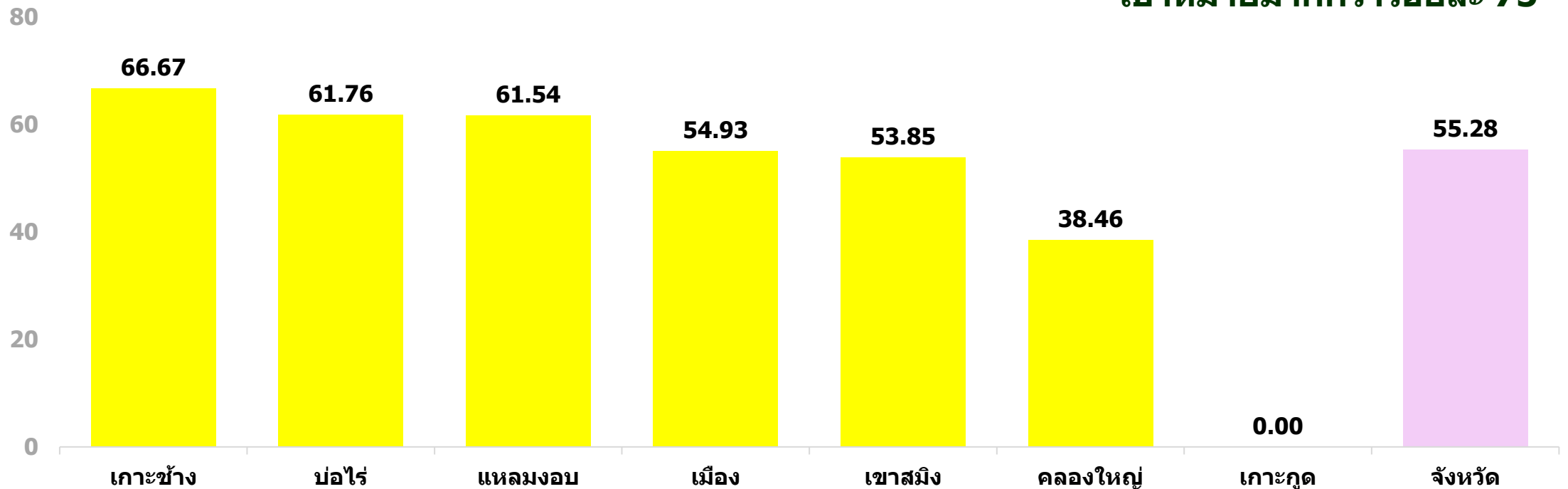
SD. = 21.38

เขียว $\bar{x} + 1SD. > 69.55$

เหลือง $\bar{x} \pm 1SD. = 26.79 - 69.55$

แดง $\bar{x} - 1SD. < 26.79$

เป้าหมายมากกว่าร้อยละ 75





การฝากครรภ์ ครบ 5 ครั้ง จังหวัดสมุทรปราการ

$\bar{X} = 50.20$

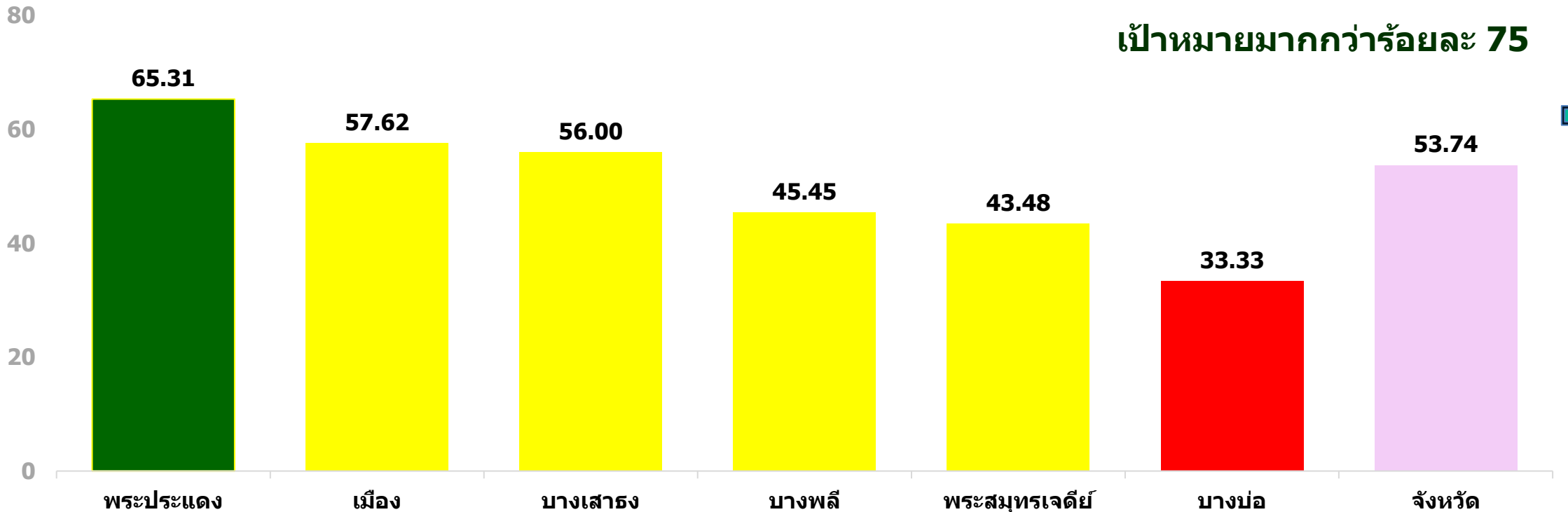
SD. = 10.56

เขียว $\bar{X} + 1SD. > 60.76$

เหลือง $\bar{X} \pm 1SD. = 39.64 - 60.76$

แดง $\bar{X} - 1SD. < 39.64$

เป้าหมายมากกว่าร้อยละ 75





การฝากครรภ์ ครบ 5 ครั้ง จังหวัดฉะเชิงเทรา

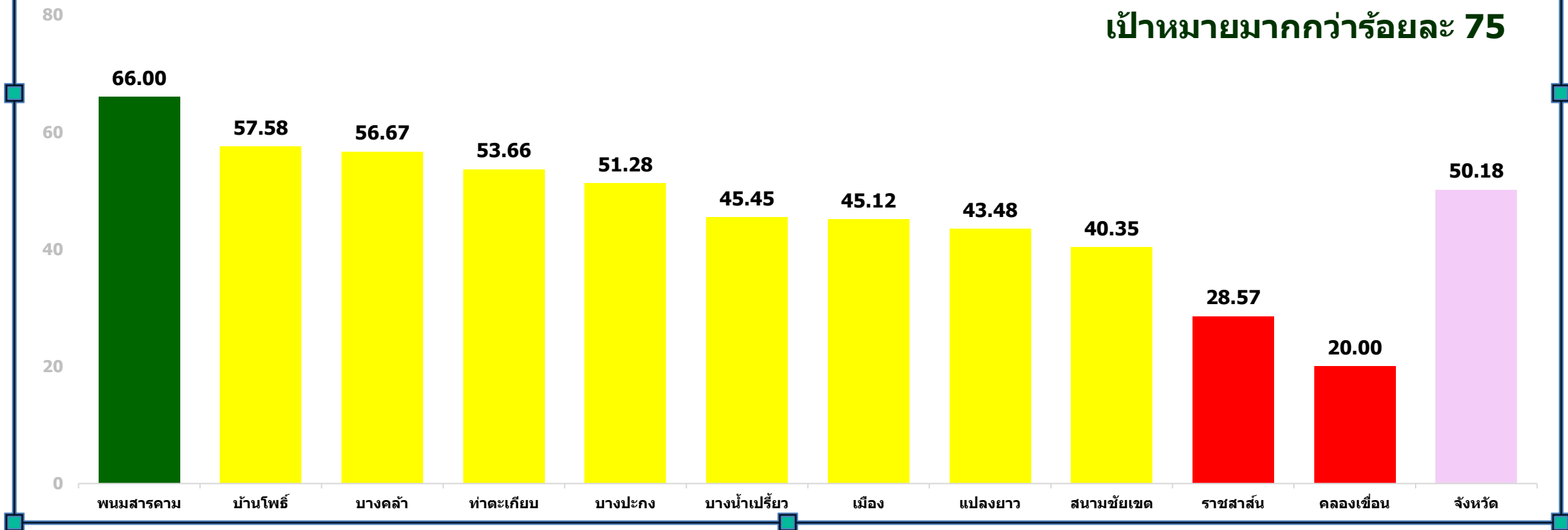
\bar{X} = 46.20 SD. = 12.62

เขียว $\bar{X} + 1SD. > 58.82$

เหลือง $\bar{X} \pm 1SD. = 33.58-58.82$

แดง $\bar{X} - 1SD. < 33.58$

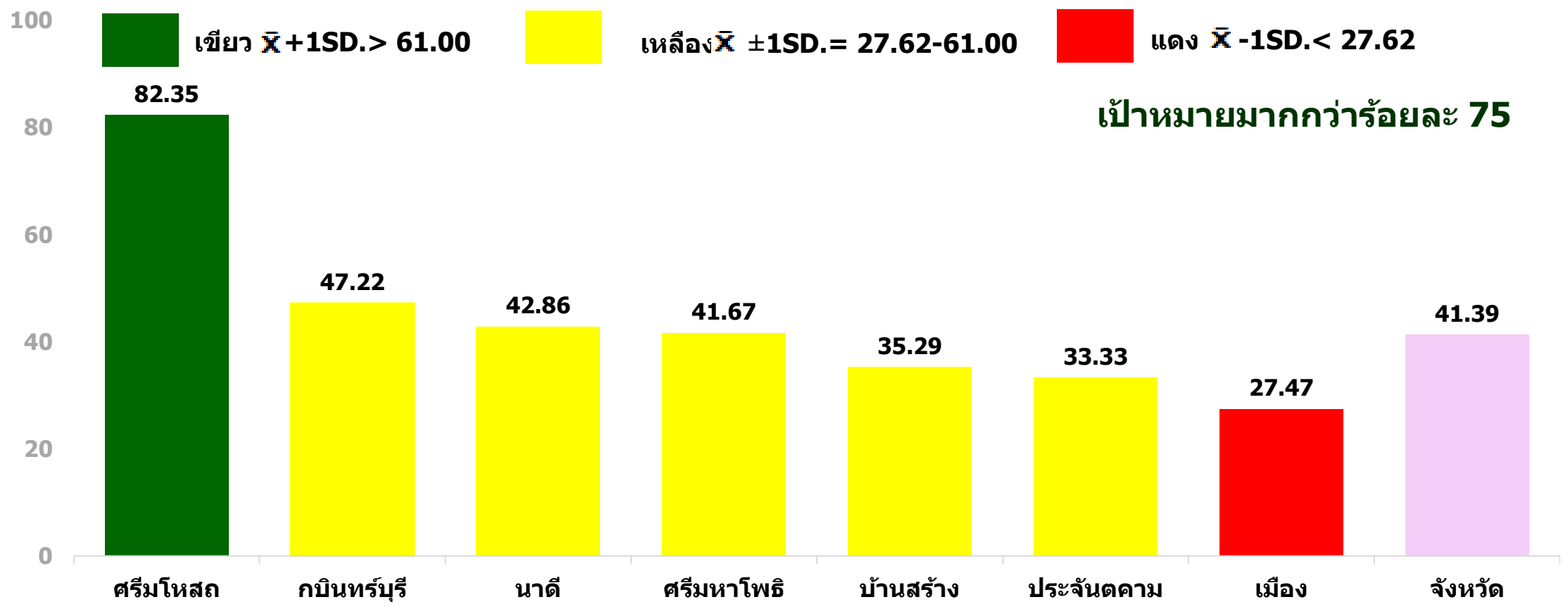
เป้าหมายมากกว่าร้อยละ 75



การฝากครรภ์ ครบ 5 ครั้ง

จังหวัดปราจีนบุรี

$\bar{x} = 44.31$ $SD. = 16.69$





กรมอนามัย
ศูนย์อนามัยที่ 6 ชลบุรี

การฝากครรภ์ ครบ 5 ครั้ง จังหวัดจันทบุรี

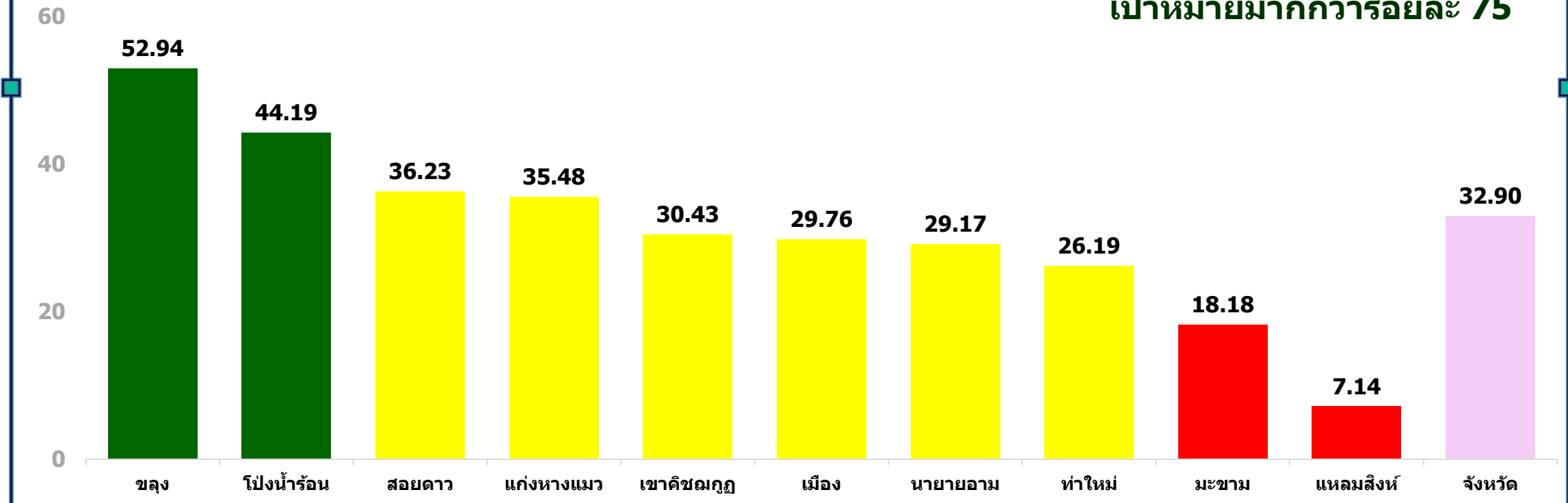
\bar{x} = 30.97 SD. = 12.10

เขียว $\bar{x} + 1SD. > 43.07$

เหลือง $\bar{x} \pm 1SD. = 18.87-43.07$

แดง $\bar{x} - 1SD. < 18.87$

เป้าหมายมากกว่าร้อยละ 75





การฝากครรภ์ ครบ 5 ครั้ง จังหวัดชลบุรี

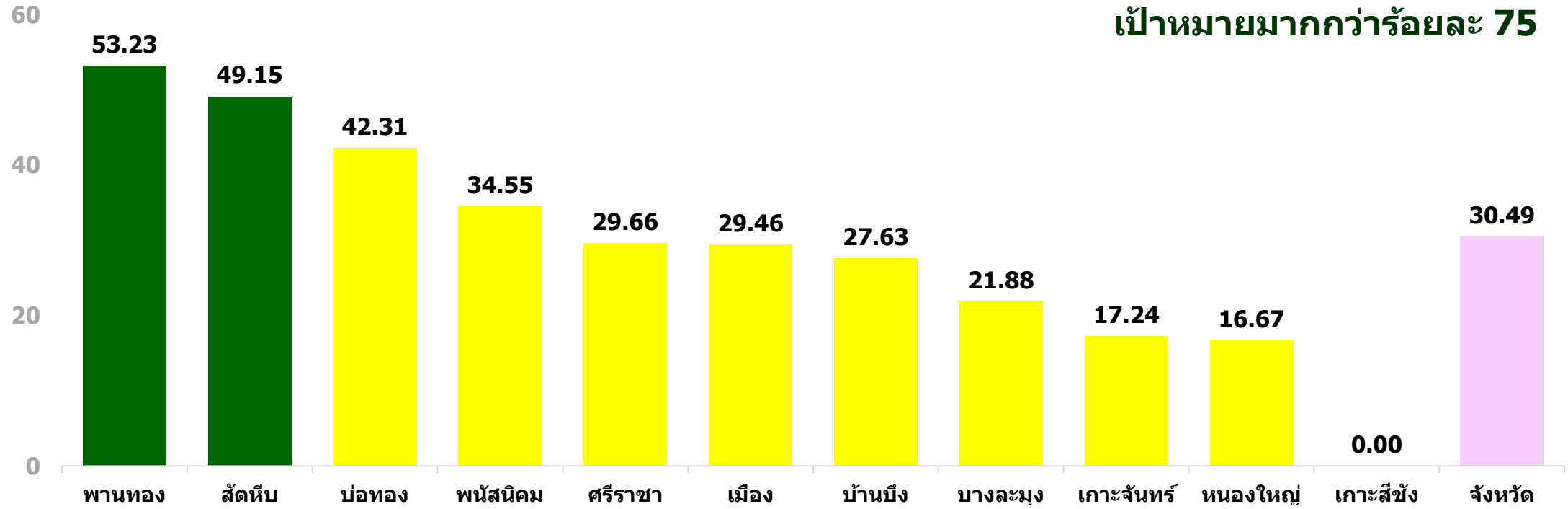
\bar{X} = 29.25 SD. = 14.72

เขียว $\bar{X} + 1SD. > 43.97$

เหลือง $\bar{X} \pm 1SD. = 14.53-43.97$

แดง $\bar{X} - 1SD. < 14.53$

เป้าหมายมากกว่าร้อยละ 75





กรมอนามัย
ศูนย์อนามัยที่ 6 ชลบุรี

การดูแลหลังคลอดครบ 3 ครั้ง เขตสุขภาพที่ 6





กรมอนามัย
ศูนย์อนามัยที่ 6 ชลบุรี

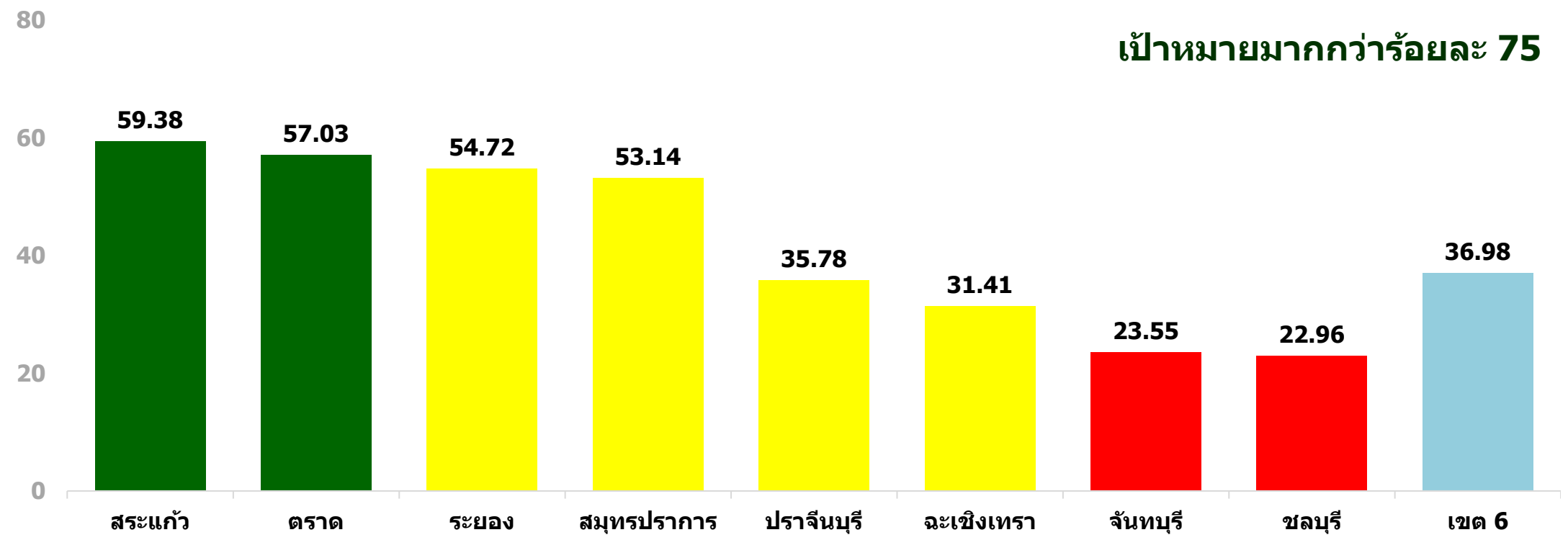
การดูแลหลังคลอด ครบ 3 ครั้ง

เขตสุขภาพที่ 6

\bar{x} = 42.25 SD. = 14.44

เขียว $\bar{x} + 1SD. > 56.69$ เหลือง $\bar{x} \pm 1SD. = 27.81-56.69$ แดง $\bar{x} - 1SD. < 27.81$

เป้าหมายมากกว่าร้อยละ 75





การดูแลหลังคลอดครบ 3 ครั้ง จังหวัดสระแก้ว

$\bar{X} = 55.58$

SD. = 15.67



เขียว $\bar{X} + 1SD. > 71.25$

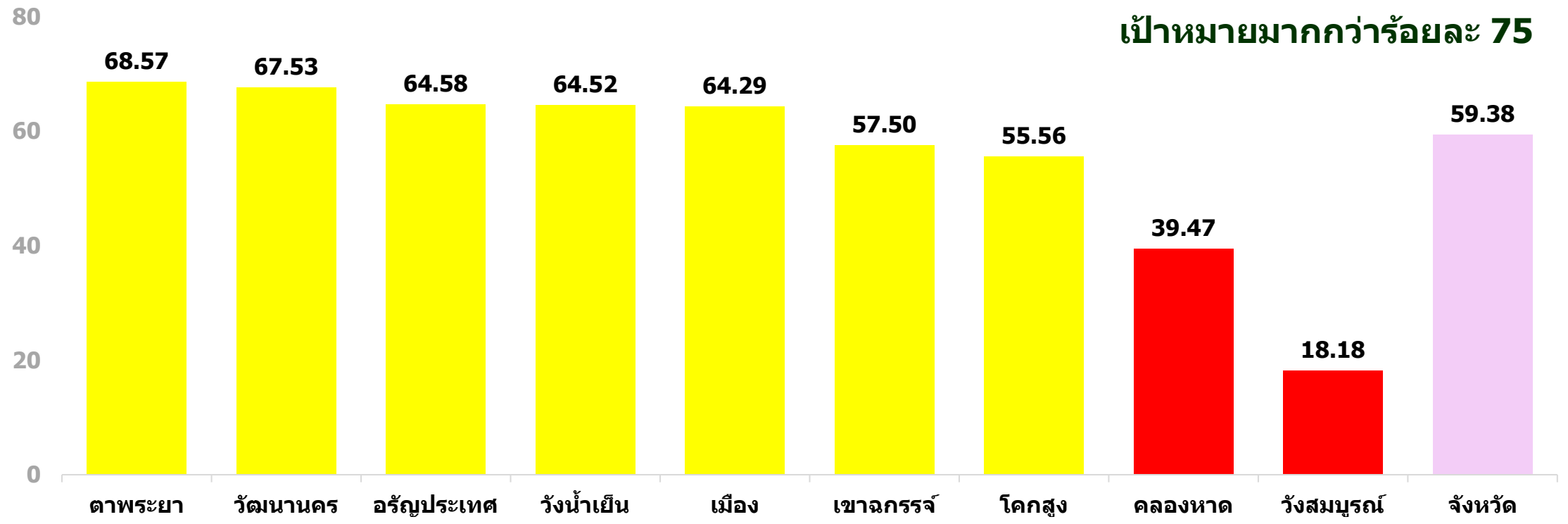


เหลือง $\bar{X} \pm 1SD. = 39.91-71.25$



แดง $\bar{X} - 1SD. < 39.91$

เป้าหมายมากกว่าร้อยละ 75





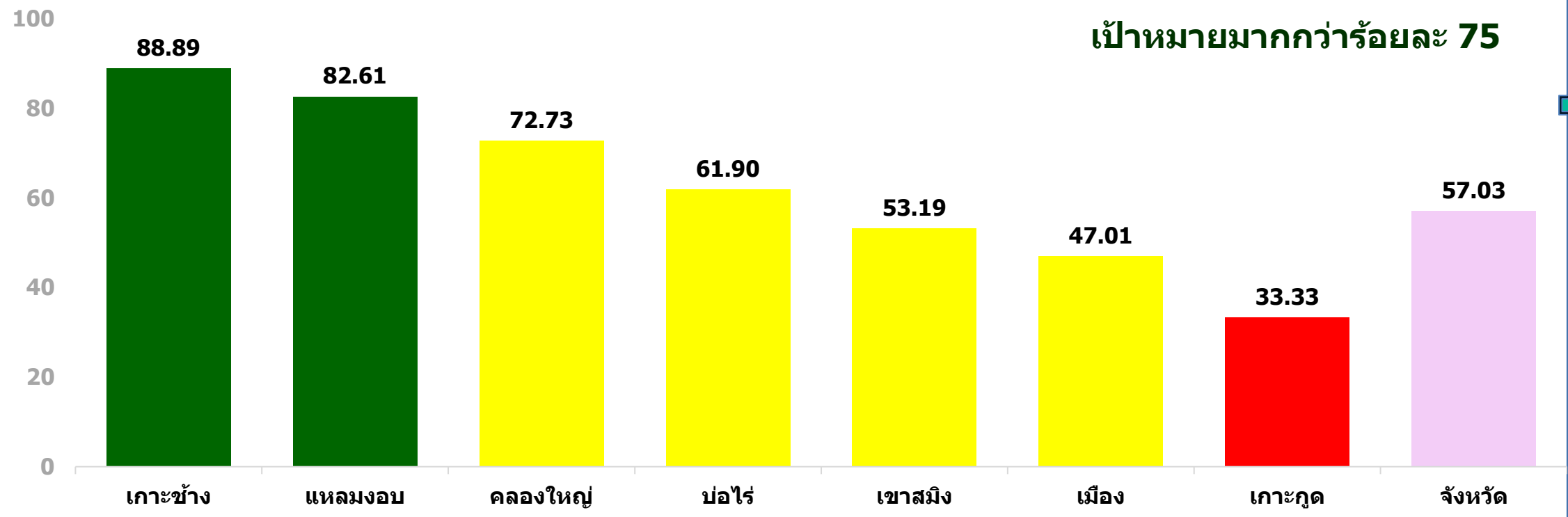
กรมอนามัย
ศูนย์อนามัยที่ 6 ชลบุรี

การดูแลหลังคลอดครบ 3 ครั้ง จังหวัดตราด

$\bar{X} = 62.81$ SD. = 18.45

เขียว $\bar{X} + 1SD. > 81.26$ เหลือง $\bar{X} \pm 1SD. = 44.36-81.26$ แดง $\bar{X} - 1SD. < 44.36$

เป้าหมายมากกว่าร้อยละ 75



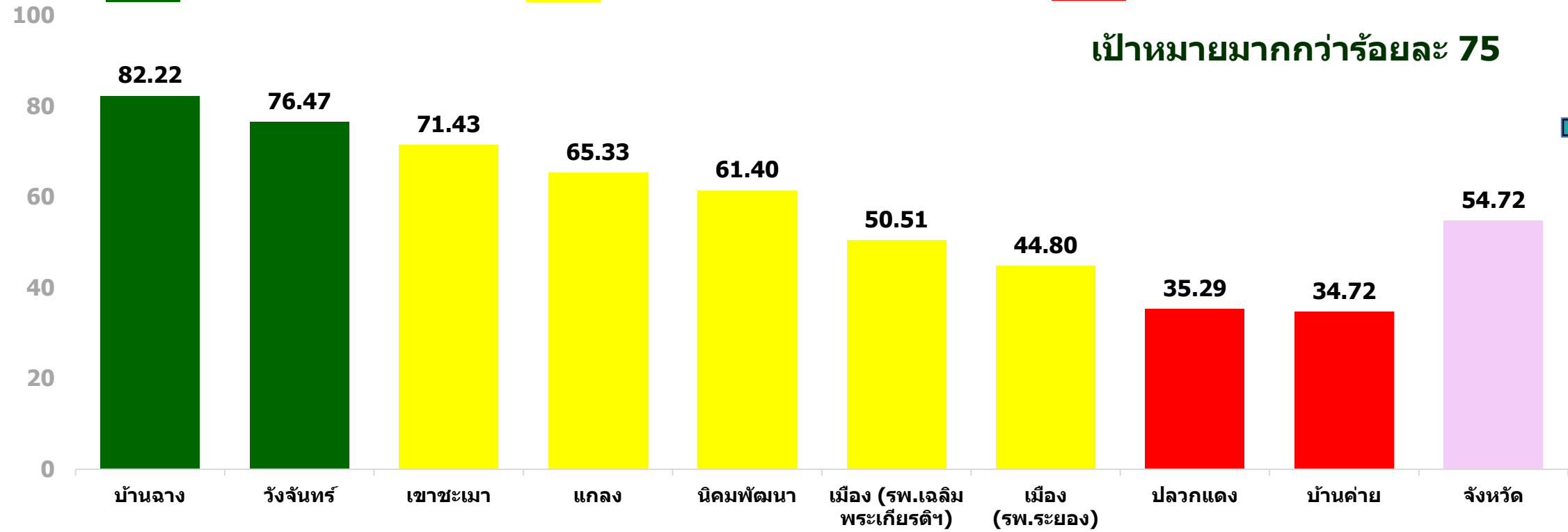


การดูแลหลังคลอดครบ 3 ครั้ง จังหวัดระยอง

\bar{x} = 58.02 SD. = 16.54

เขียว $\bar{x} + 1SD. > 74.56$ **เหลือง** $\bar{x} \pm 1SD. = 41.48-74.56$ **แดง** $\bar{x} - 1SD. < 41.48$

เป้าหมายมากกว่าร้อยละ 75



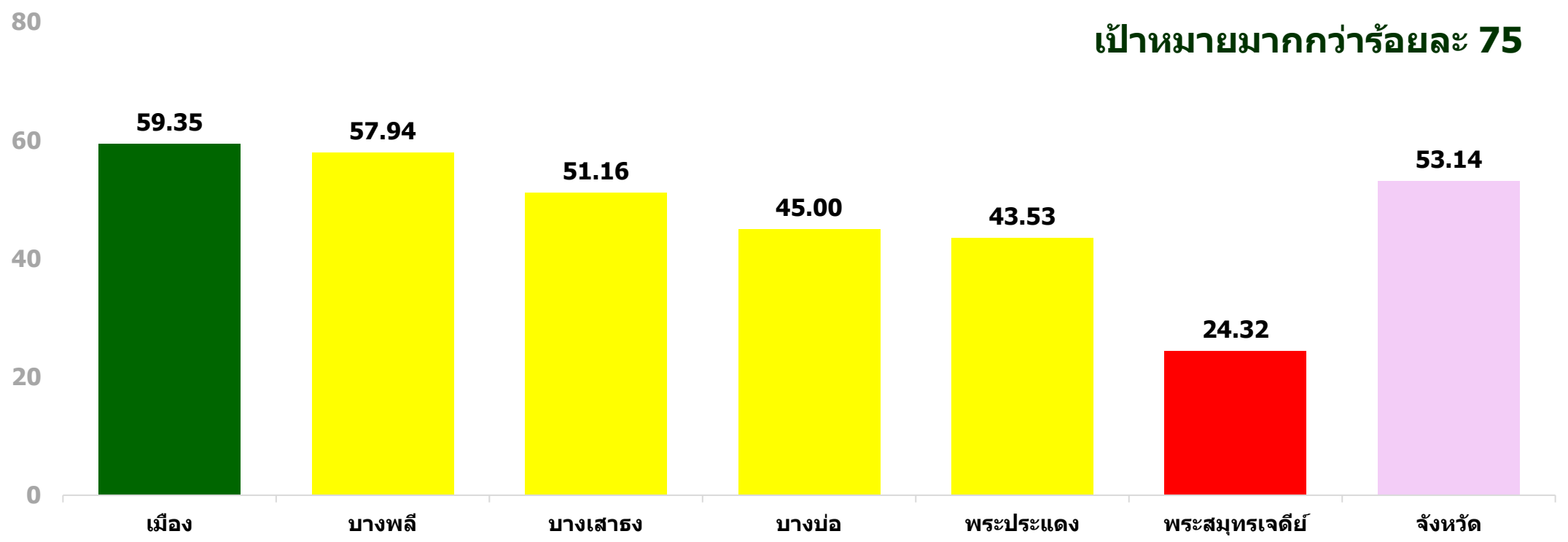


การดูแลหลังคลอดครบ 3 ครั้ง จังหวัดสมุทรปราการ

\bar{X} = 46.88 SD. = 11.69

เขียว $\bar{X} + 1SD. > 58.57$ **เหลือง** $\bar{X} \pm 1SD. = 35.19-58.57$ **แดง** $\bar{X} - 1SD. < 35.19$

เป้าหมายมากกว่าร้อยละ 75





การดูแลหลังคลอดครบ 3 ครั้ง จังหวัดปราจีนบุรี

$\bar{X} = 40.28$

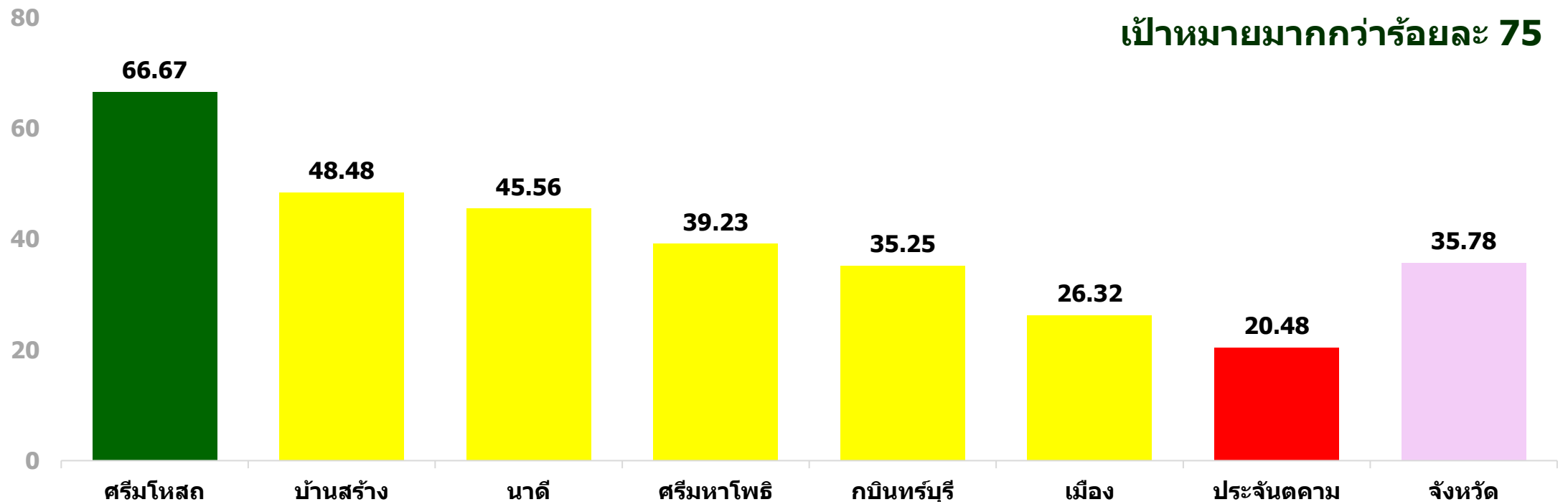
SD. = 14.17

เขียว $\bar{X} + 1SD. > 54.45$

เหลือง $\bar{X} \pm 1SD. = 26.11-54.45$

แดง $\bar{X} - 1SD. < 26.11$

เป้าหมายมากกว่าร้อยละ 75





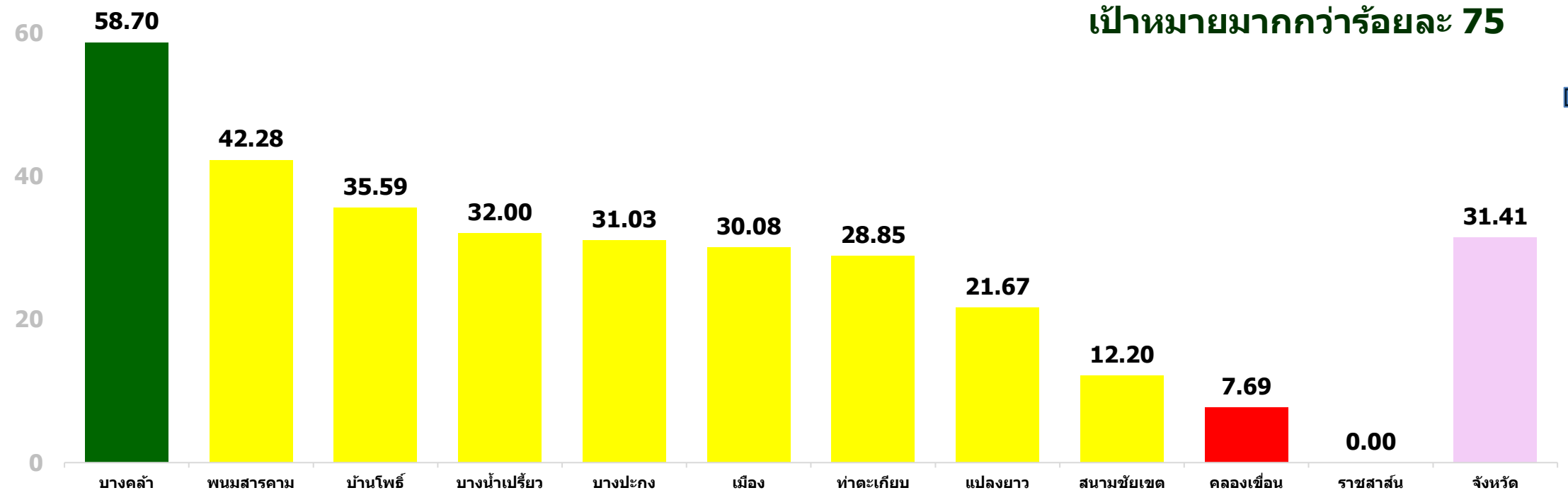
กรมอนามัย
ศูนย์อนามัยที่ 6 ชลบุรี

การดูแลหลังคลอดครบ 3 ครั้ง จังหวัดฉะเชิงเทรา

\bar{X} = 27.28 SD. = 15.71

เขียว $\bar{X} + 1SD. > 42.99$ เหลือง $\bar{X} \pm 1SD. = 11.57 - 42.99$ แดง $\bar{X} - 1SD. < 11.57$

เป้าหมายมากกว่าร้อยละ 75

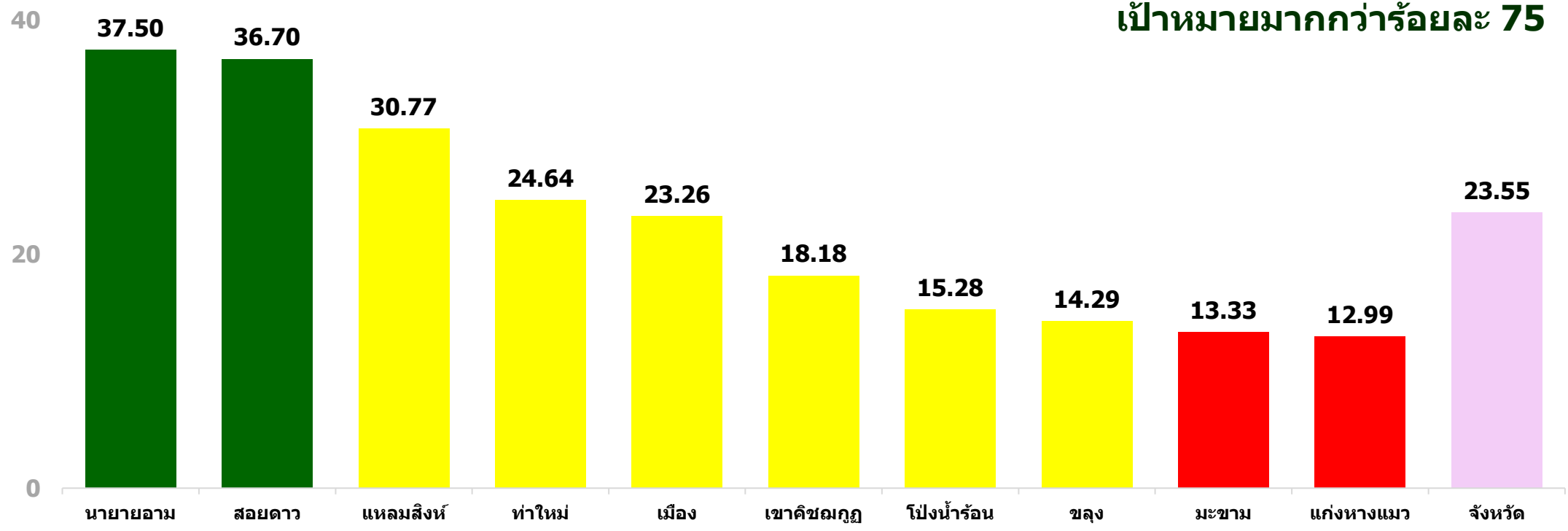


การดูแลหลังคลอดครบ 3 ครั้ง จังหวัดจันทบุรี

$\bar{X} = 22.69$ $SD. = 9.01$

เขียว $\bar{X} + 1SD. > 31.70$ เหลือง $\bar{X} \pm 1SD. = 13.68-31.70$ แดง $\bar{X} - 1SD. < 13.68$

เป้าหมายมากกว่าร้อยละ 75



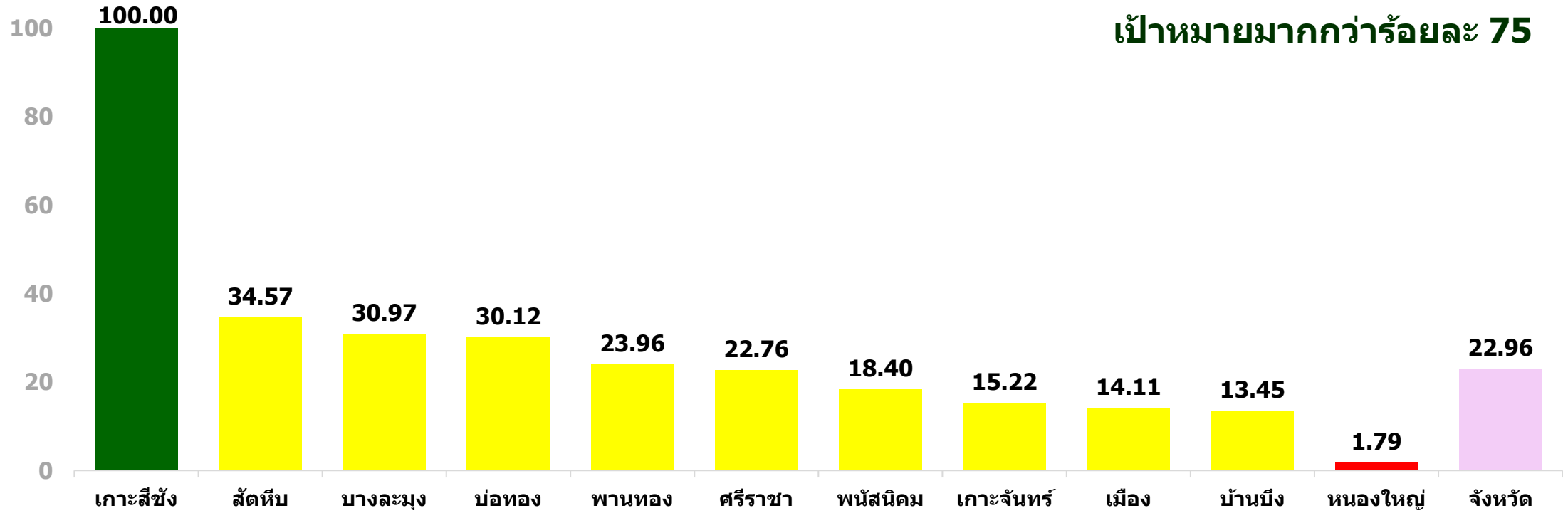


การดูแลหลังคลอดครบ 3 ครั้ง จังหวัดชลบุรี

$\bar{X} = 27.76$ $SD. = 24.55$

เขียว $\bar{X} + 1SD. > 52.31$ **เหลือง $\bar{X} \pm 1SD. = 3.21-52.31$** **แดง $\bar{X} - 1SD. < 3.21$**

เป้าหมายมากกว่าร้อยละ 75



หมายเหตุ : เป้าหมาย 3 คน ผลงาน 3 คน



กรมอนามัย
ศูนย์อนามัยที่ 6 ชลบุรี



ติดตามข้อมูลย้อนหลัง



<https://hpc6.anamai.moph.go.th/th/c-it>



กลุ่มขับเคลื่อนยุทธศาสตร์และพัฒนากำลังคน

ศูนย์อนามัยที่ 6 ชลบุรี (Regional Health Promotion Center 6)

ที่มา : HDC กระทรวงสาธารณสุข ข้อมูล ณ วันที่ 20 มกราคม 2568