

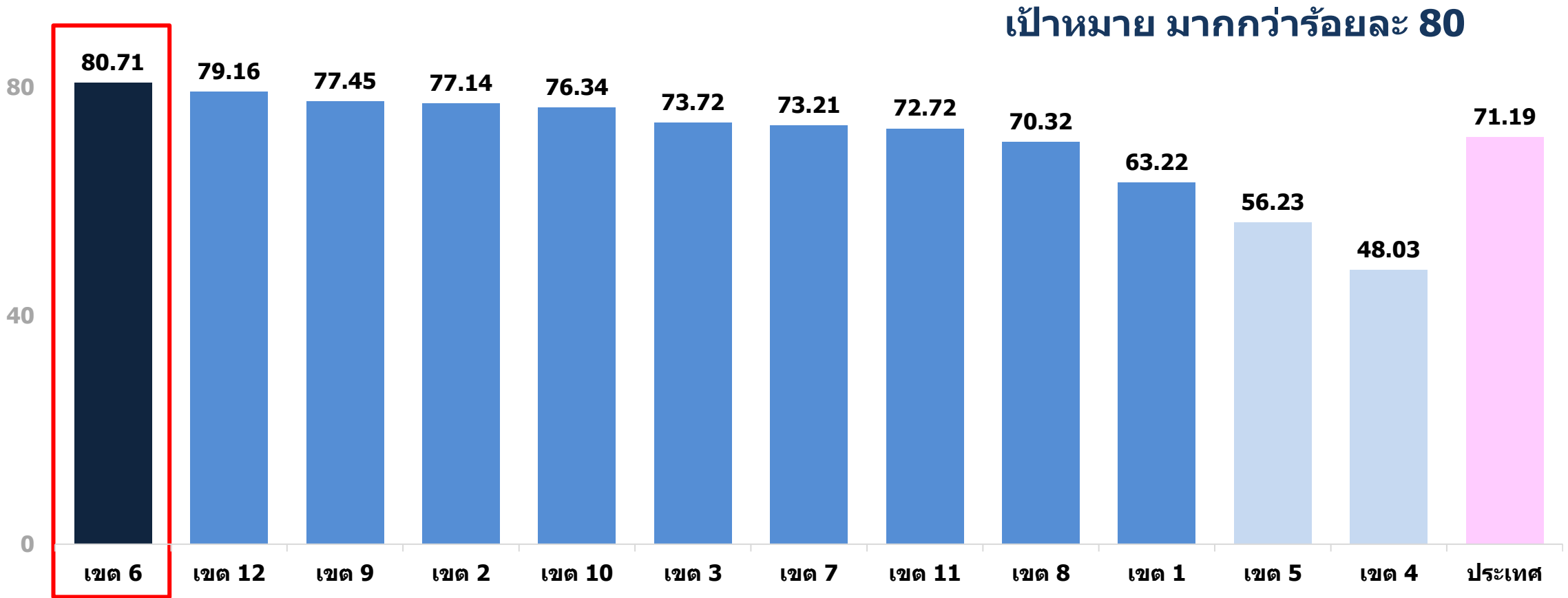
การจ่ายยาน้ำเสริมธาตุเหล็ก และภาวะซีดในเด็กปฐมวัย



เขตสุขภาพที่ 6



การจ่ายยาน้ำเสริมธาตุเหล็ก รายเขตสุขภาพ



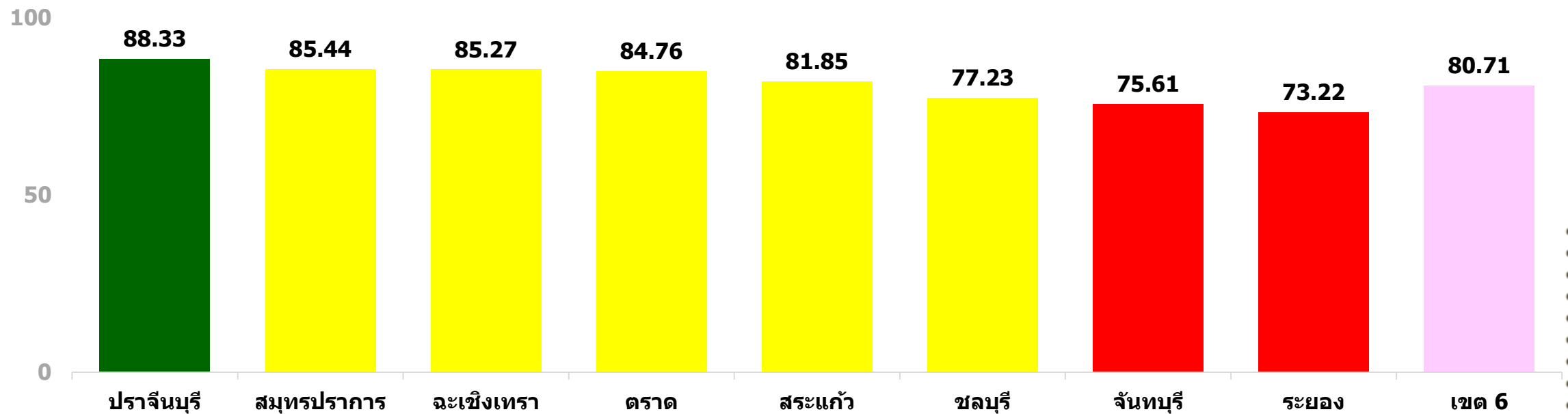
การจ่ายยาต้านเสริมธาตุเหล็ก เขตสุขภาพที่ 6

\bar{X} = 81.46

SD. = 5.11

เขียว $\bar{X} + 1SD. > 86.57$ เหลือง $\bar{X} \pm 1SD. = 76.35 - 86.57$ แดง $\bar{X} - 1SD. < 76.35$

เป้าหมาย มากกว่าร้อยละ 80



การจ่ายยาน้ำเสริมธาตุเหล็ก จังหวัดปราจีนบุรี

$\bar{X} = 88.91$

SD. = 5.46



เขียว $\bar{X} + 1SD. > 94.37$

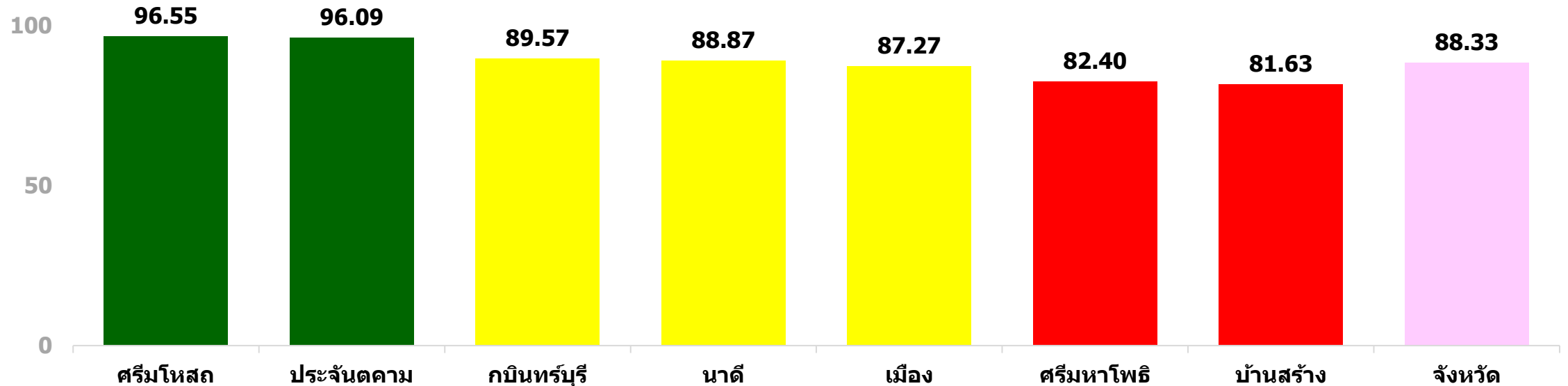


เหลือง $\bar{X} \pm 1SD. = 83.45 - 94.37$



แดง $\bar{X} - 1SD. < 83.45$

เป้าหมาย มากกว่าร้อยละ 80



การจ่ายยาต้านเสริมธาตุเหล็ก จังหวัดสมุทรปราการ

\bar{x} = 82.85

SD. = 8.58



เขียว $\bar{x} + 1SD. > 91.43$

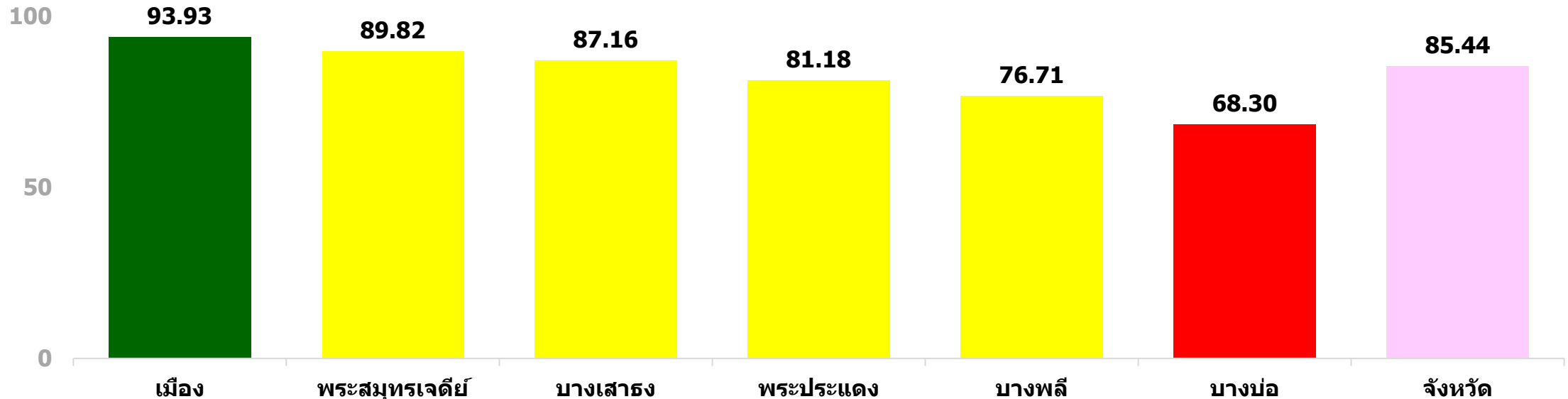


เหลือง $\bar{x} \pm 1SD. = 74.27 - 91.43$



แดง $\bar{x} - 1SD. < 74.27$

เป้าหมาย มากกว่า ร้อยละ 80



การจ่ายยาต้านเสริมธาตุเหล็ก จังหวัดฉะเชิงเทรา

\bar{X} = 84.92

SD. = 20.11



เขียว $\bar{X} + 1SD. > 100$

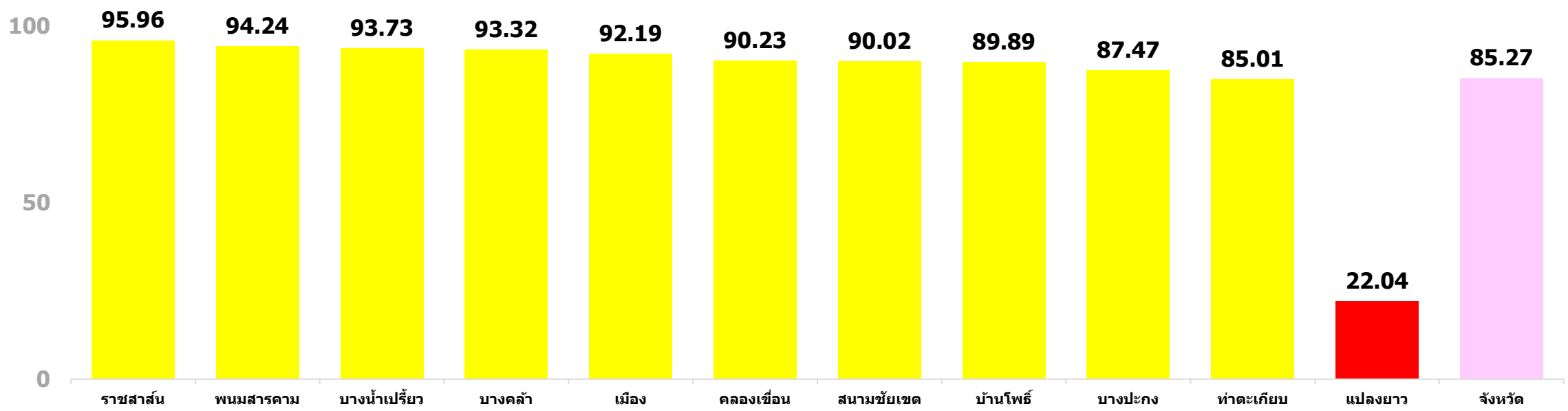


เหลือง $\bar{X} \pm 1SD. = 64.81 - 100$



แดง $\bar{X} - 1SD. < 64.81$

เป้าหมาย มากกว่าร้อยละ 80



การจ่ายยาต้านเสริมธาตุเหล็ก จังหวัดตราด

\bar{X} = 84.39

SD. = 3.71



เขียว $\bar{X} + 1SD. > 88.10$

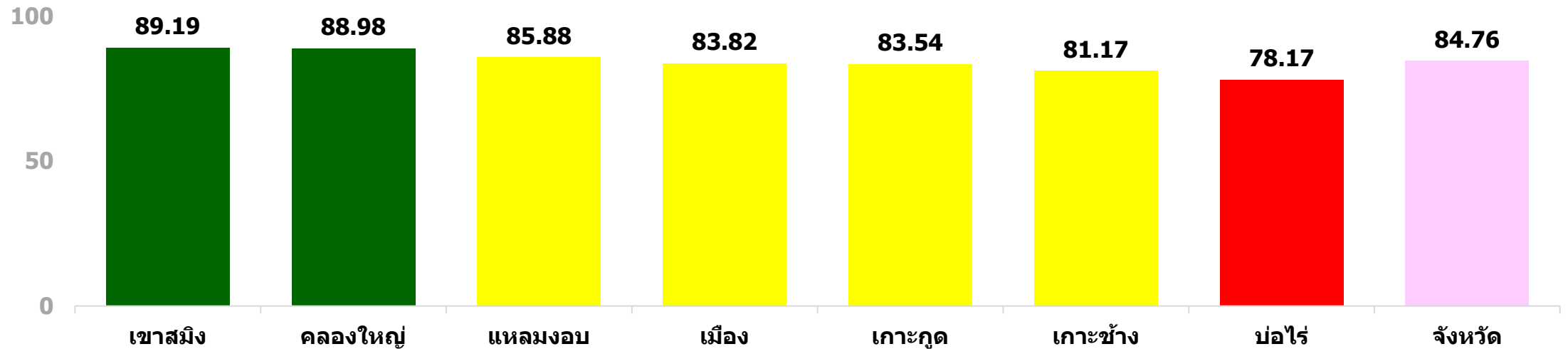


เหลือง $\bar{X} \pm 1SD. = 80.68 - 88.10$



แดง $\bar{X} - 1SD. < 80.68$

เป้าหมาย มากกว่าร้อยละ 80



การจ่ายยาต้านเสริมธาตุเหล็ก จังหวัดสระแก้ว

\bar{x} = 84.55

SD. = 13.87



เขียว $\bar{x} + 1SD. > 98.42$

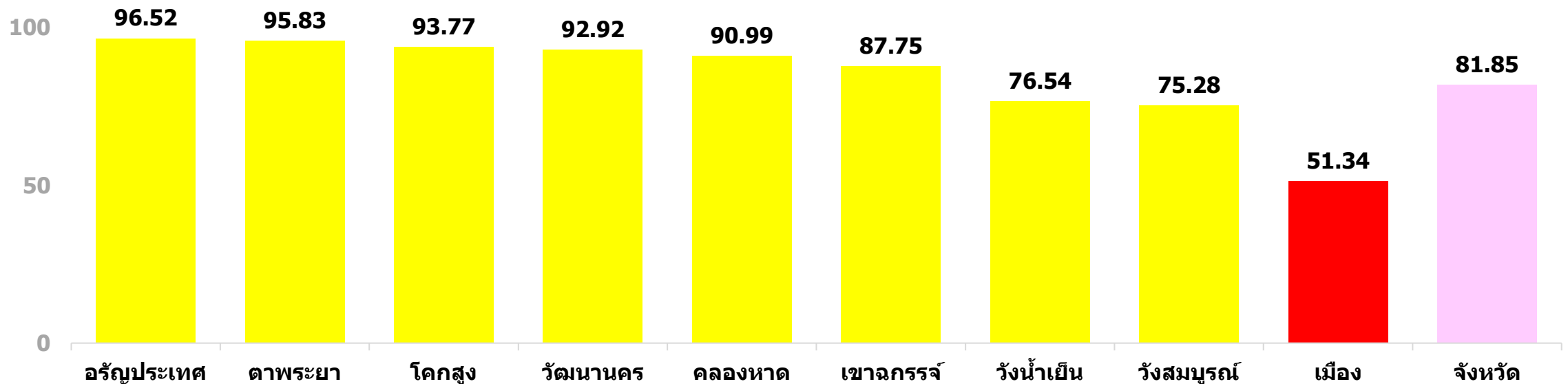


เหลือง $\bar{x} \pm 1SD. = 70.68 - 98.42$



แดง $\bar{x} - 1SD. < 70.68$

เป้าหมาย มากกว่าร้อยละ 80



การจ่ายยาต้านเสริมธาตุเหล็ก จังหวัดชลบุรี

\bar{X} = 79.72

SD. = 9.12



เขียว $\bar{X} + 1SD. > 88.84$

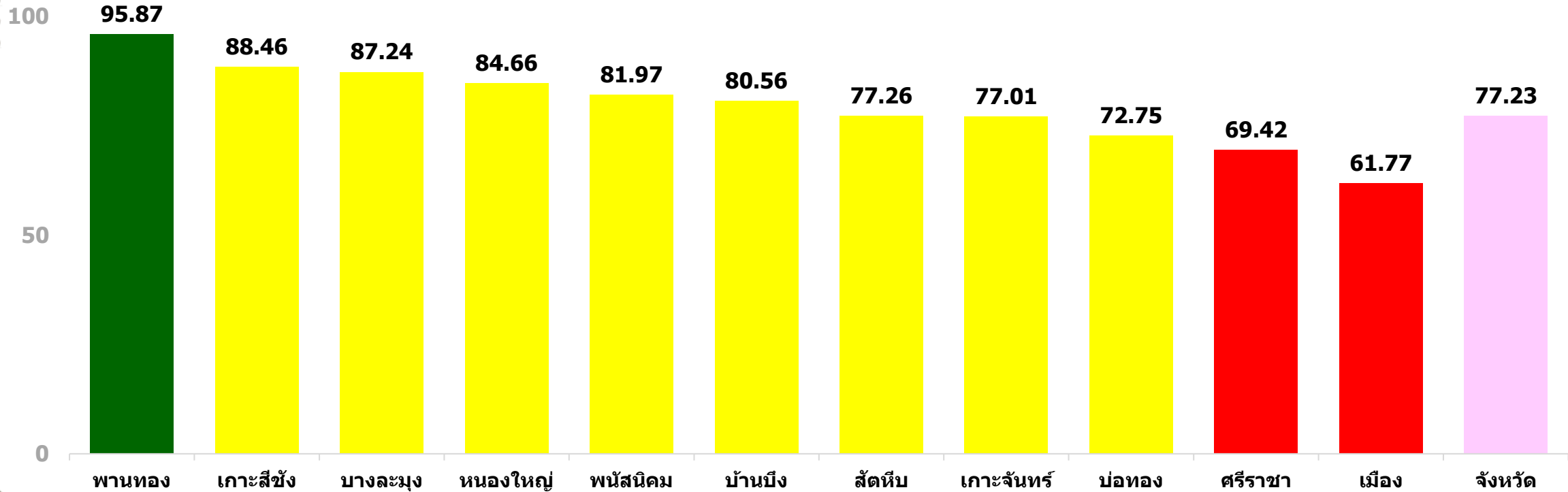


เหลือง $\bar{X} \pm 1SD. = 70.60 - 88.84$



แดง $\bar{X} - 1SD. < 70.60$

เป้าหมาย มากกว่าร้อยละ 80



การจ่ายยาต้านเสริมธาตุเหล็ก จังหวัดจันทบุรี

\bar{x} = 77.92

SD. = 7.17



เขียว $\bar{x} + 1SD. > 85.09$

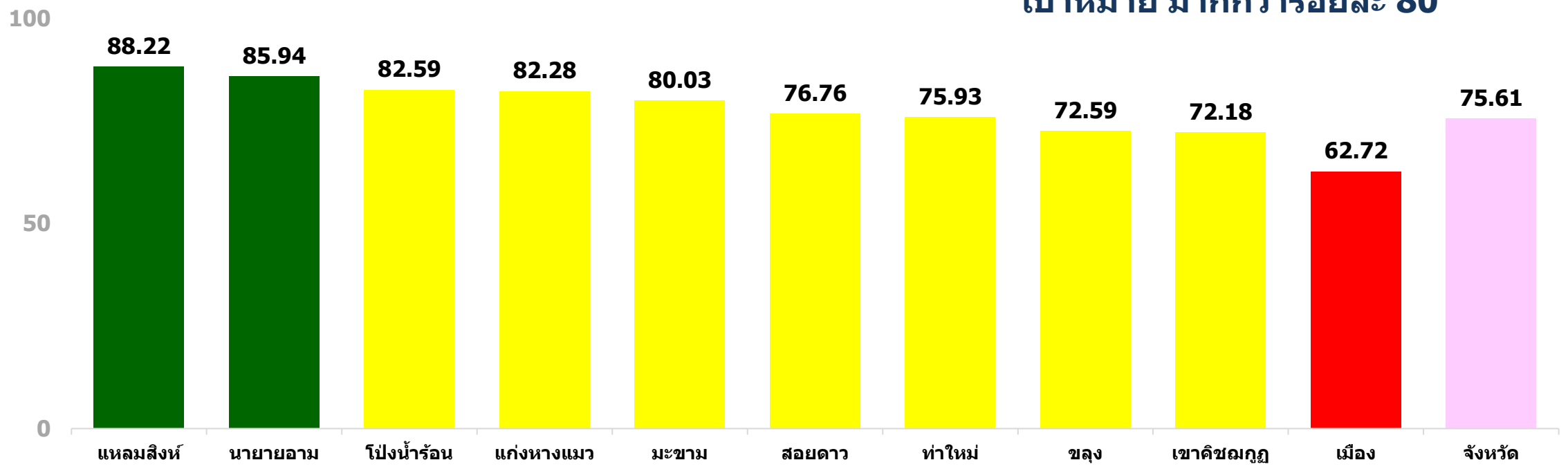


เหลือง $\bar{x} \pm 1SD. = 70.75 - 85.09$



แดง $\bar{x} - 1SD. < 70.75$

เป้าหมาย มากกว่าร้อยละ 80



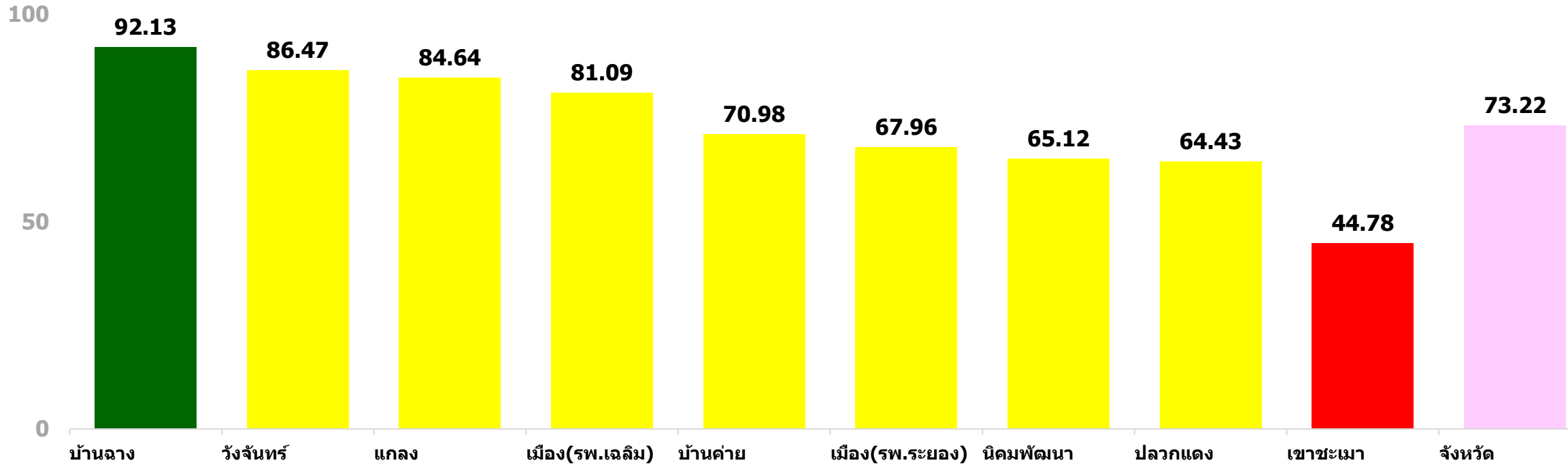
การจ่ายยาต้านเสริมธาตุเหล็ก จังหวัดระยอง

\bar{X} = 73.07

SD. = 13.78

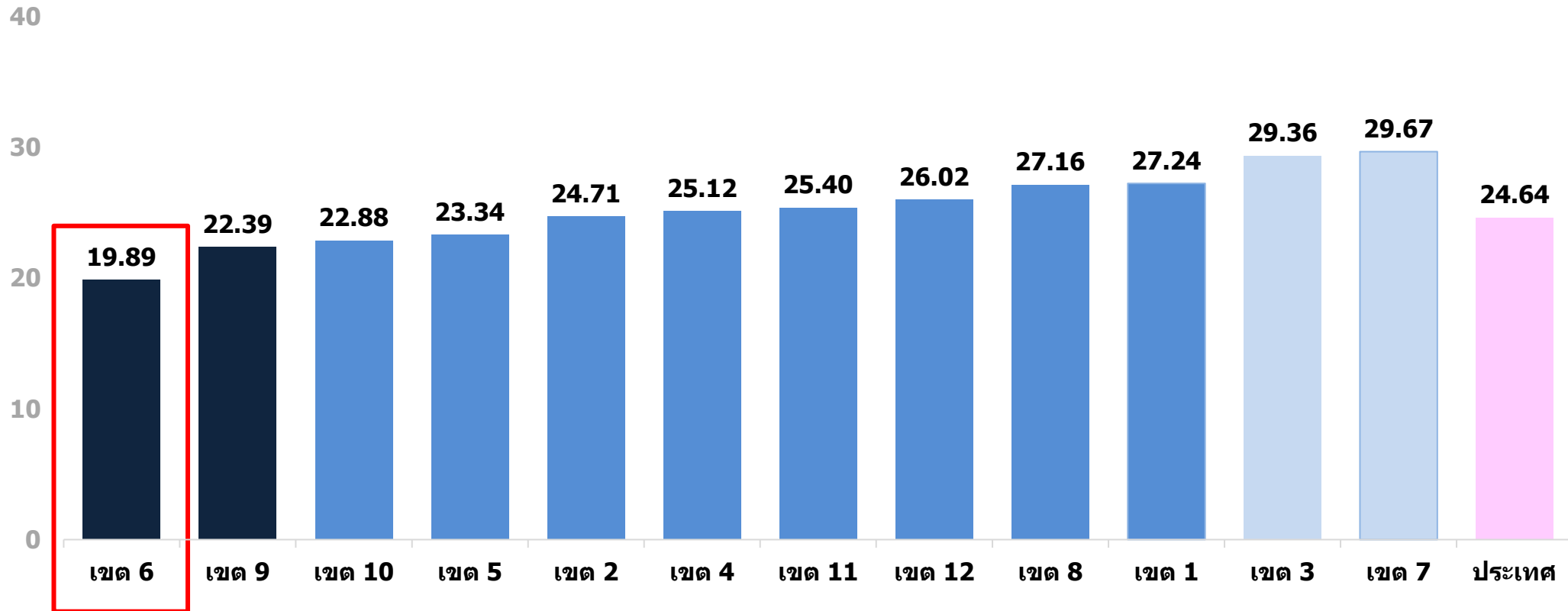
เขียว $\bar{X} + 1SD. > 86.85$ เหลือง $\bar{X} \pm 1SD. = 59.29 - 86.85$ แดง $\bar{X} - 1SD. < 59.29$

เป้าหมาย มากกว่าร้อยละ 80

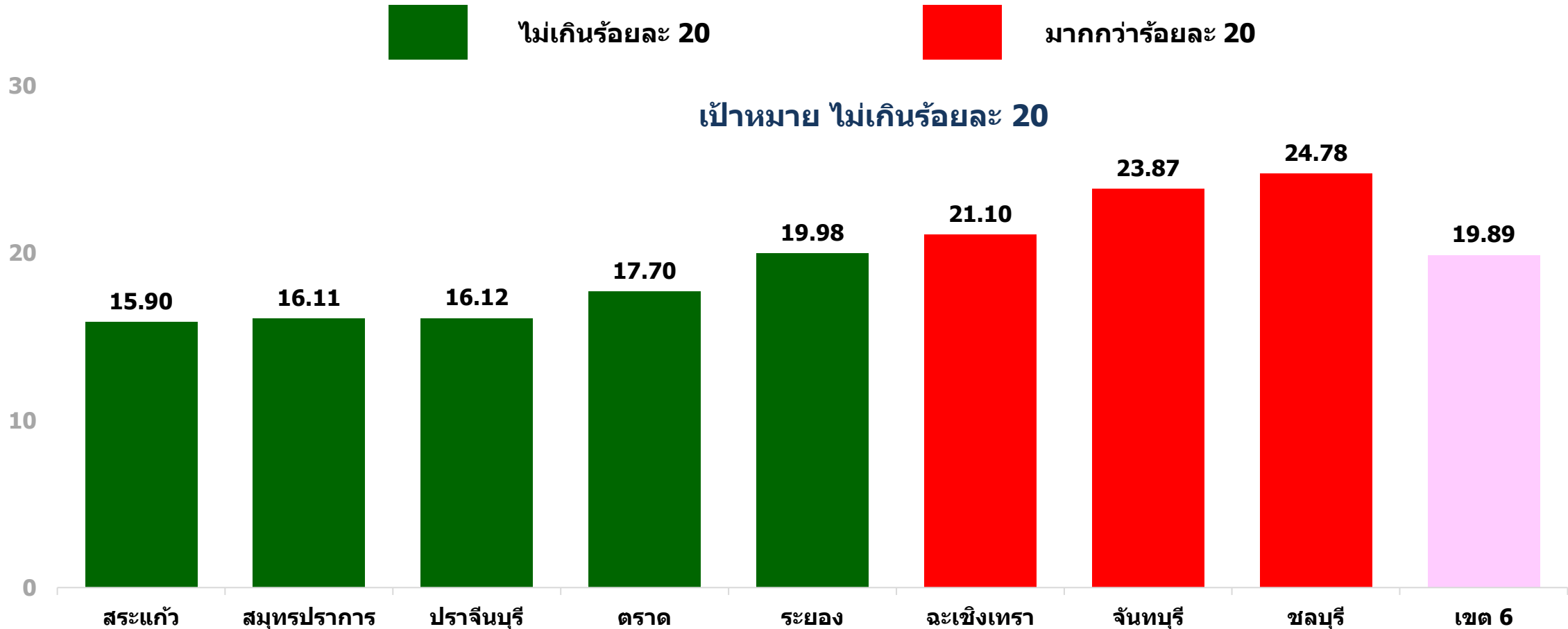


เด็กอายุ 6 – 12 เดือน มีภาวะโลหิตจาง รายเขตสุขภาพ

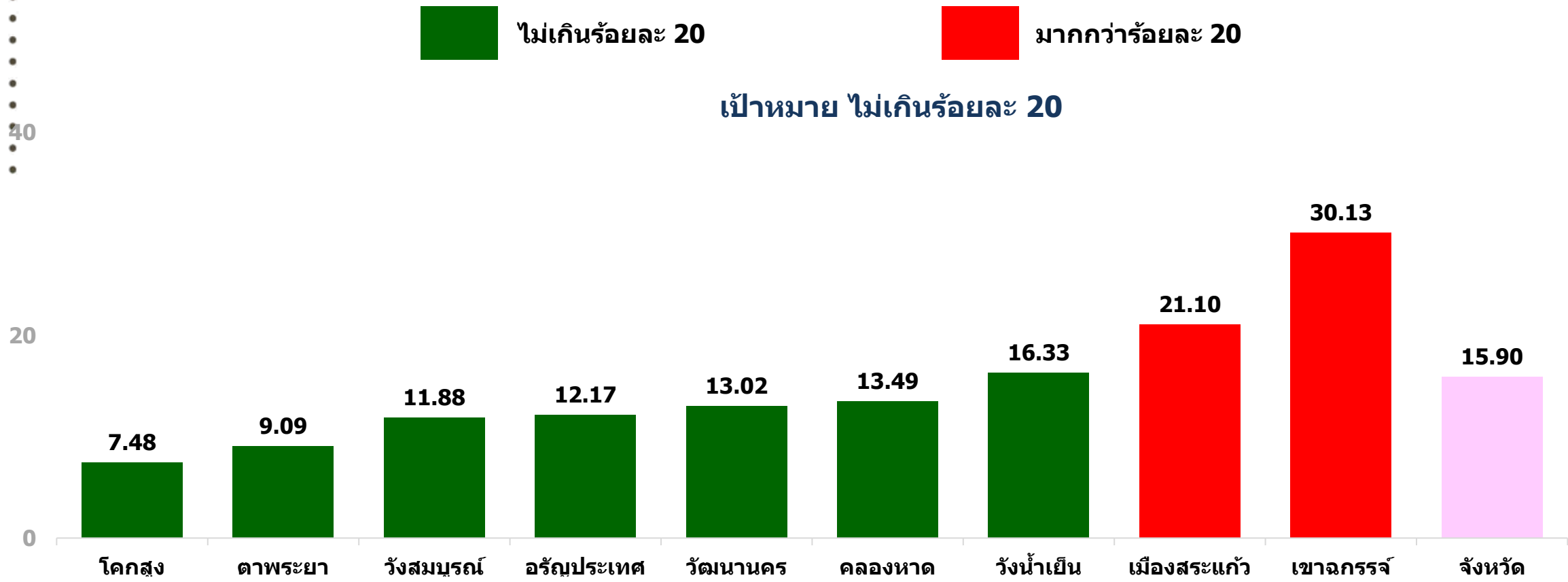
เป้าหมาย ไม่เกินร้อยละ 20



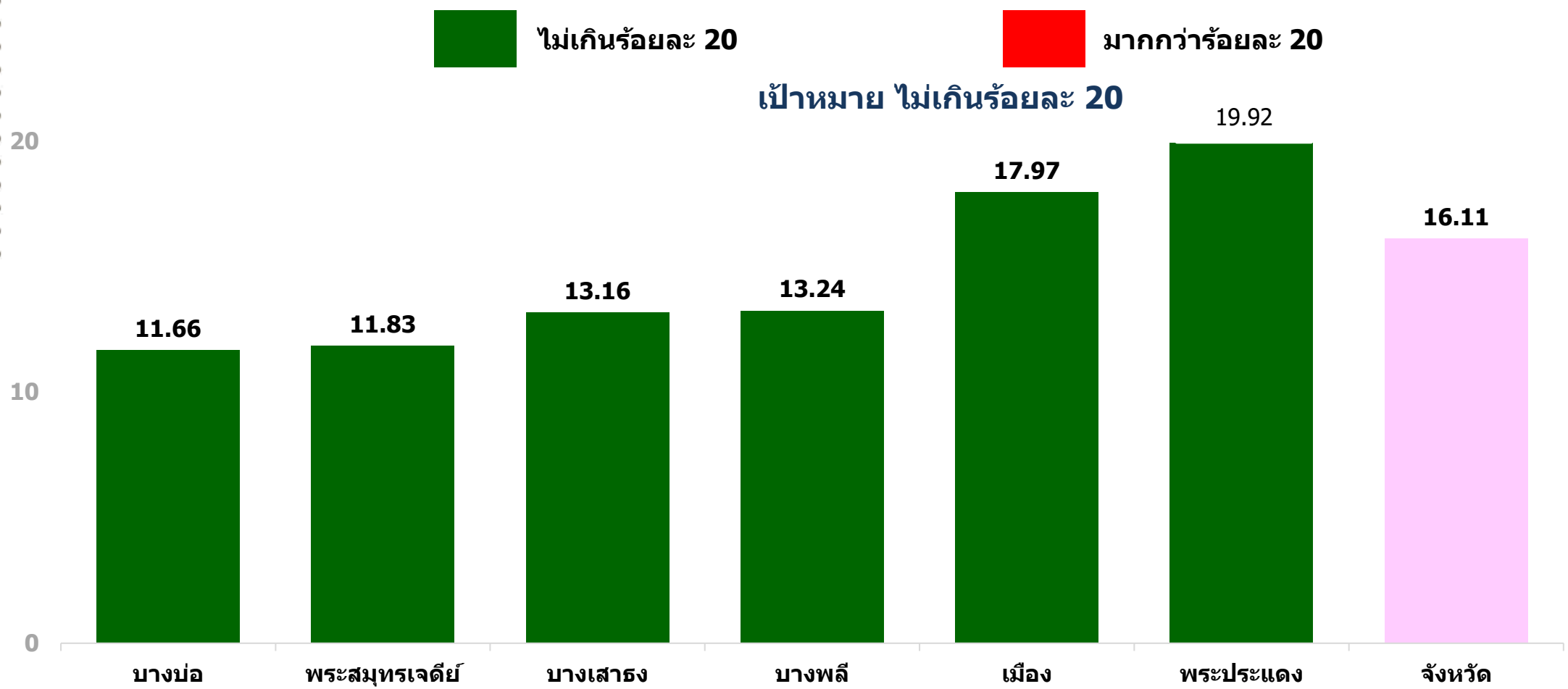
เด็กอายุ 6 – 12 เดือน มีภาวะโลหิตจาง เขตสุขภาพที่ 6



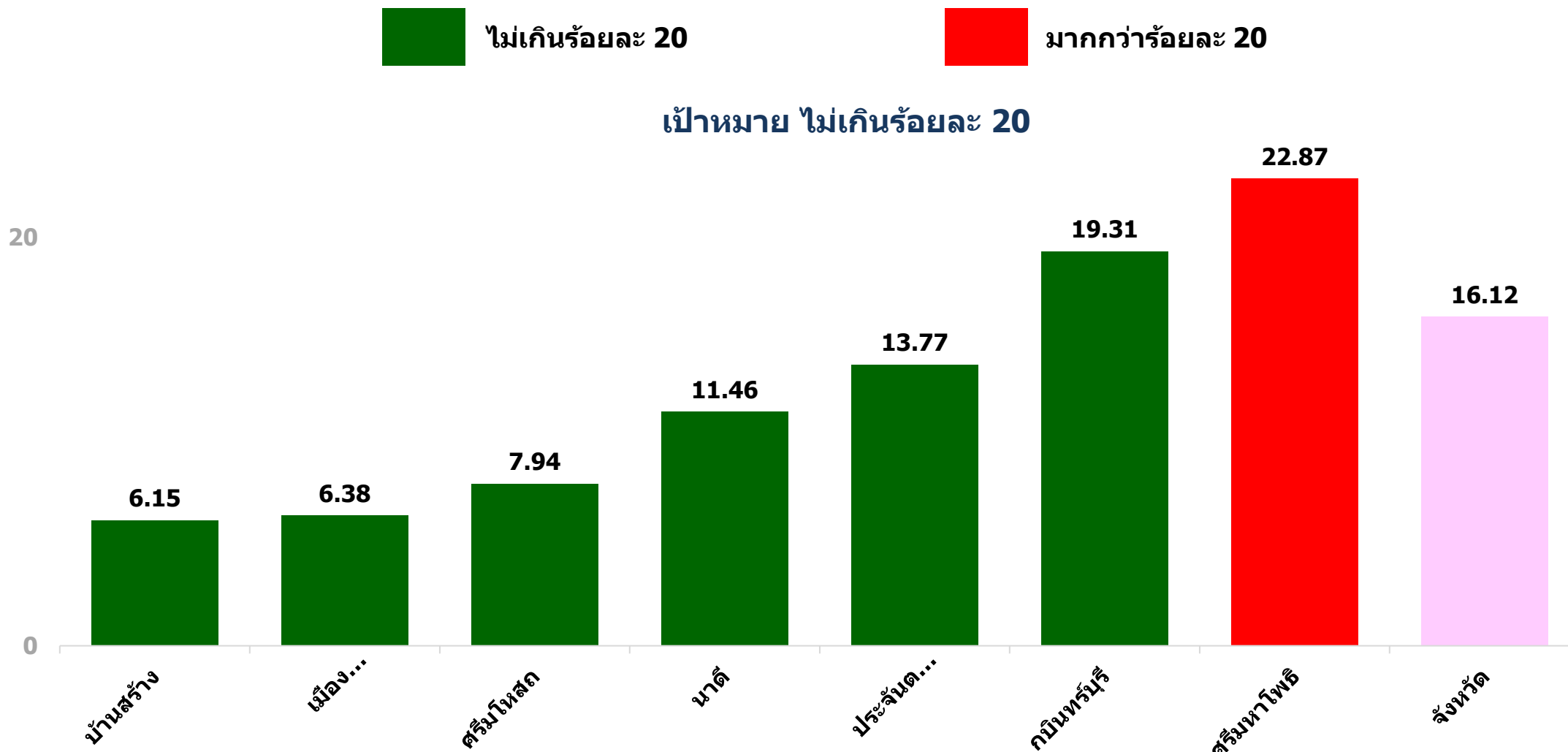
เด็กอายุ 6 – 12 เดือน มีภาวะโลหิตจาง จังหวัดสระแก้ว



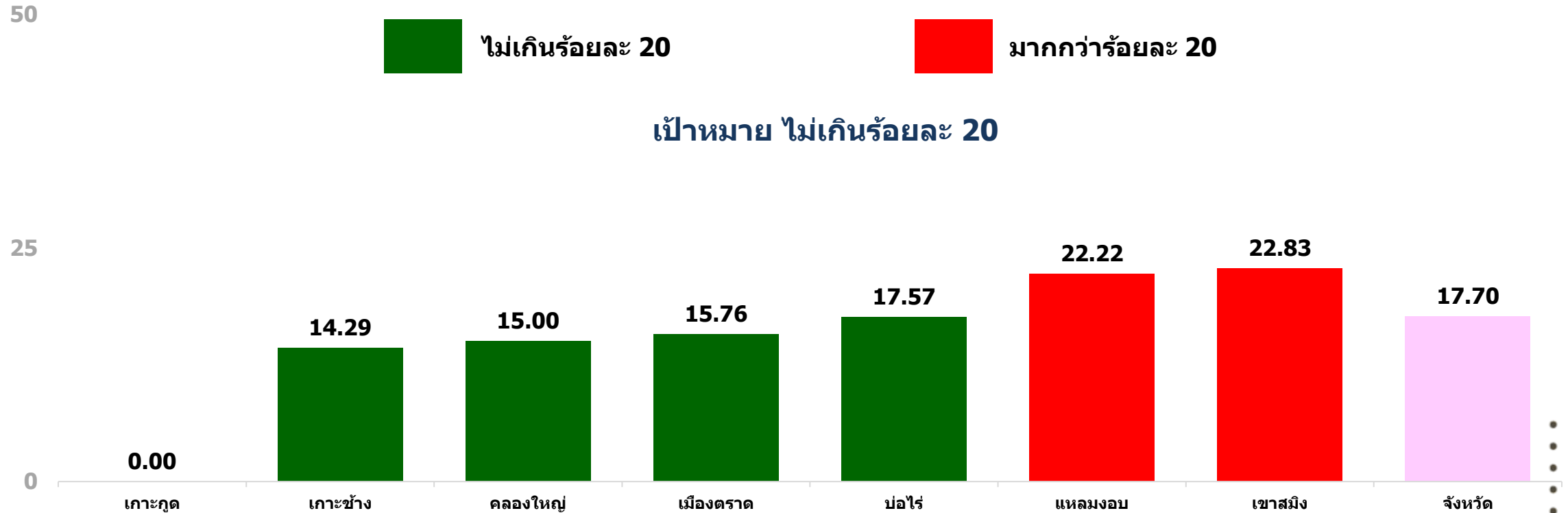
เด็กอายุ 6 – 12 เดือน มีภาวะโลหิตจาง จังหวัดสมุทรปราการ



เด็กอายุ 6 – 12 เดือน มีภาวะโลหิตจาง จังหวัดปราจีนบุรี



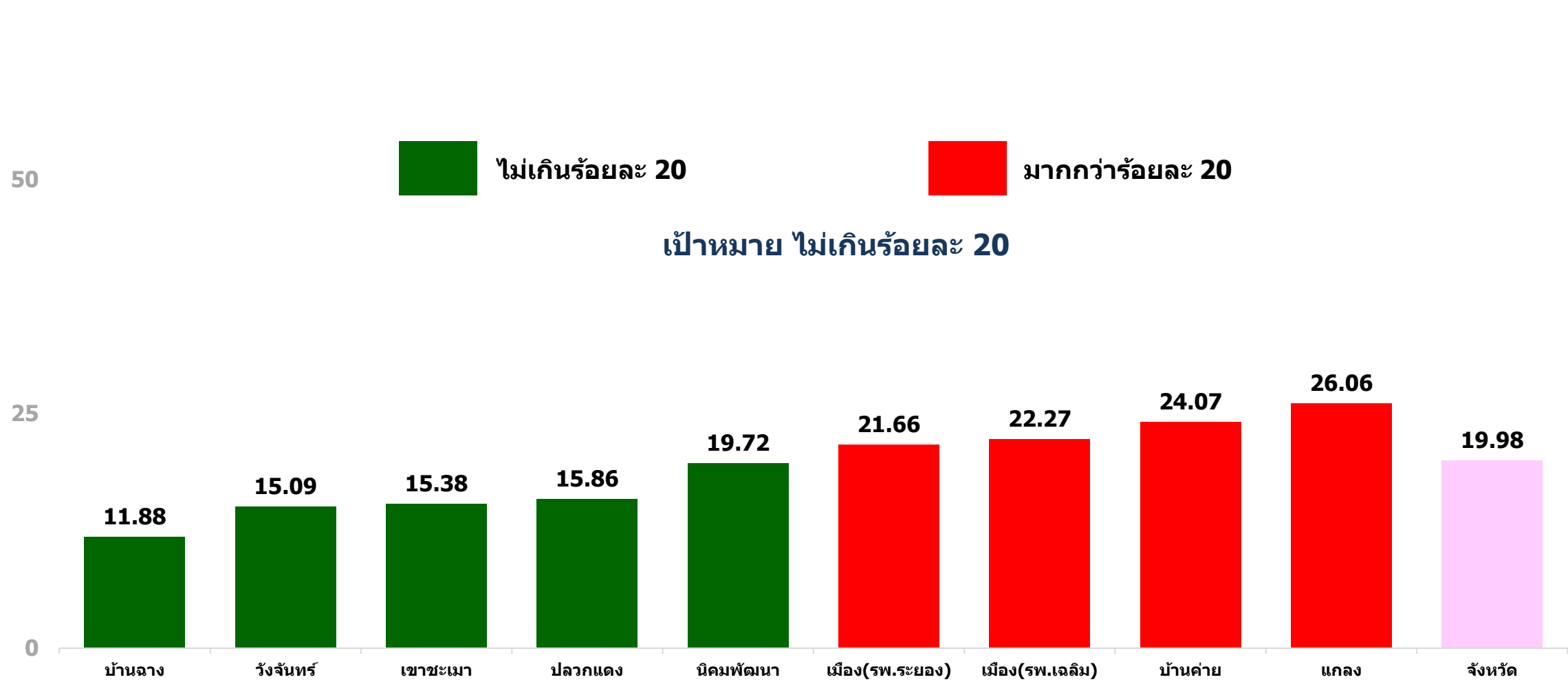
เด็กอายุ 6 – 12 เดือน มีภาวะโลหิตจาง จังหวัดตราด



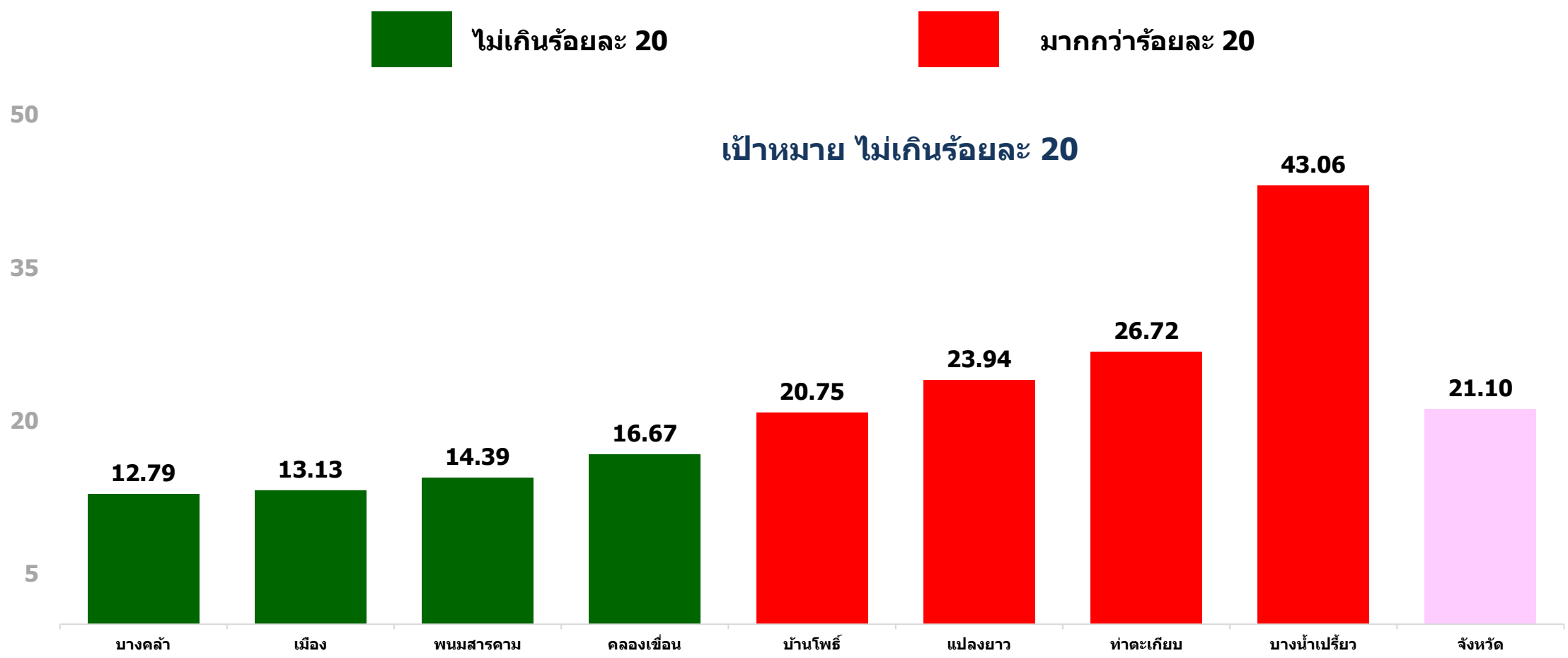
หมายเหตุ : เนื่องจาก อ.เกาะกูด มีเป้าหมาย 6 คน ตรวจ 5 คน และยังไม่พบผู้ป่วยโลหิตจาง



เด็กอายุ 6 – 12 เดือน มีภาวะโลหิตจาง จังหวัดระยอง



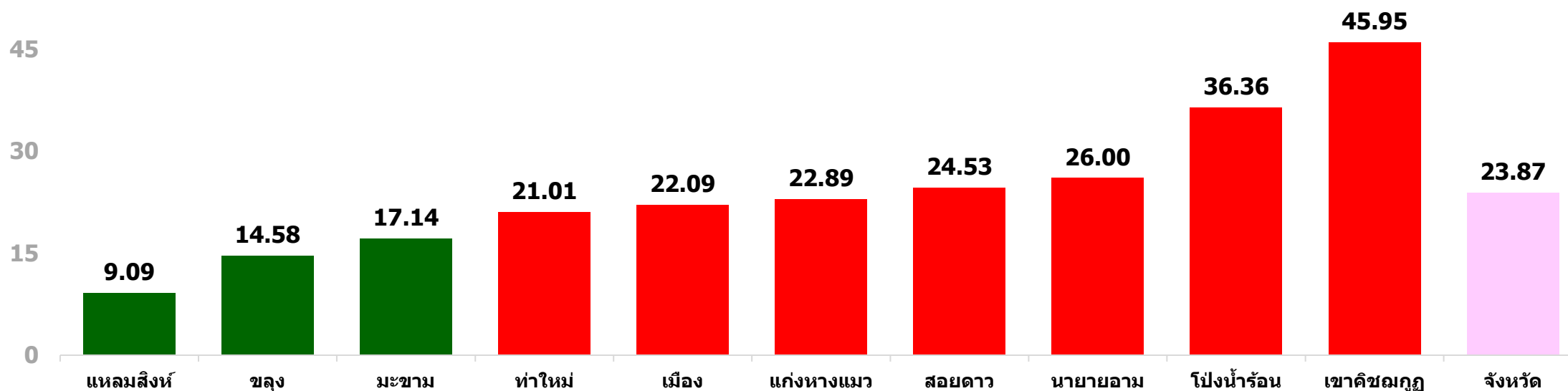
เด็กอายุ 6 - 12 เดือน มีภาวะโลหิตจาง จังหวัดฉะเชิงเทรา



เด็กอายุ 6 – 12 เดือน มีภาวะโลหิตจาง จังหวัดจันทบุรี

■ ไม่เกินร้อยละ 20 ■ มากกว่าร้อยละ 20

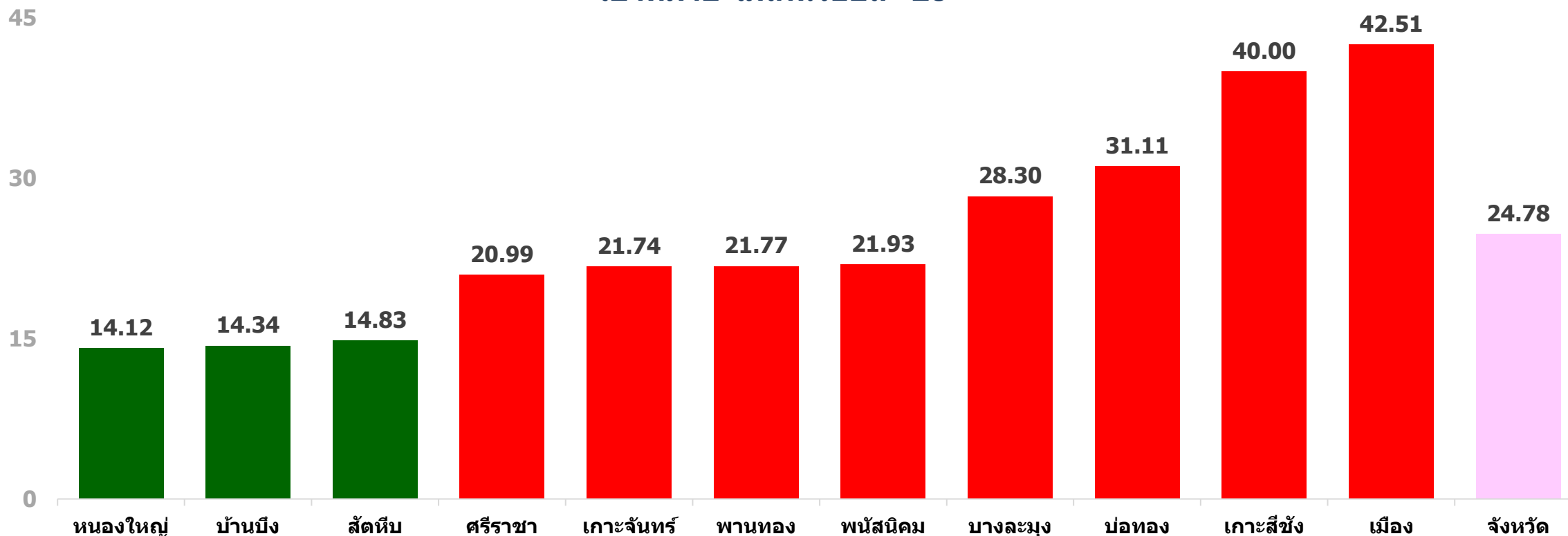
เป้าหมาย ไม่เกินร้อยละ 20



เด็กอายุ 6 – 12 เดือน มีภาวะโลหิตจาง จังหวัดชลบุรี

■ ไม่เกินร้อยละ 20 ■ มากกว่าร้อยละ 20

เป้าหมาย ไม่เกินร้อยละ 20



ติดตามข้อมูลย้อนหลัง



<https://hpc6.anamai.moph.go.th/th/c-it>