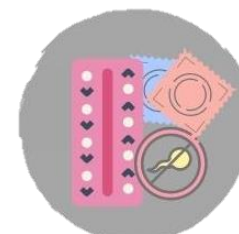
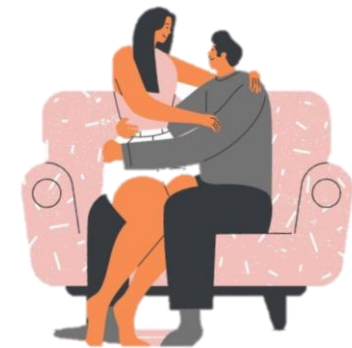


การคุมกำเนิดด้วยวิธีสมัยใหม่

วิธีกึ่งถาวร และการตั้งครรภ์ซ้ำ

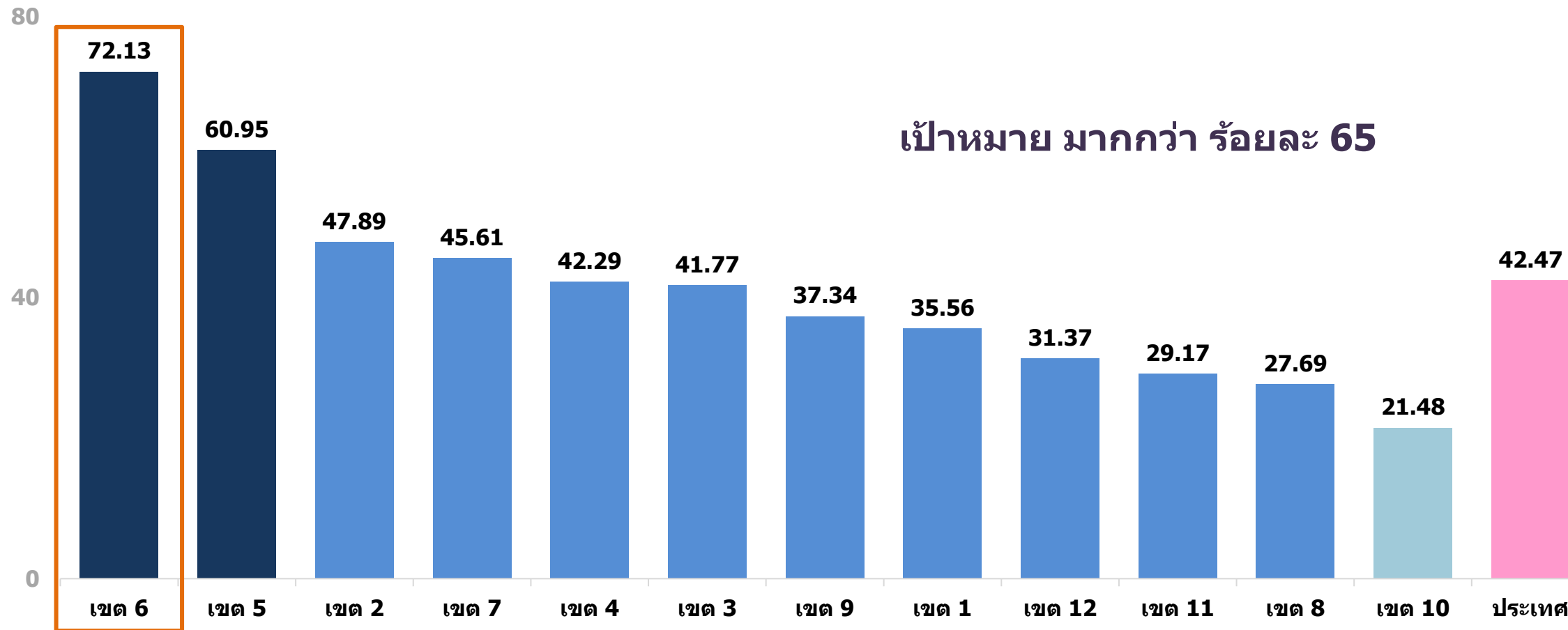
ในหญิงอายุน้อยกว่า 20 ปี

เขตสุขภาพที่ 6



การคุมกำเนิดด้วยวิธีสมัยใหม่

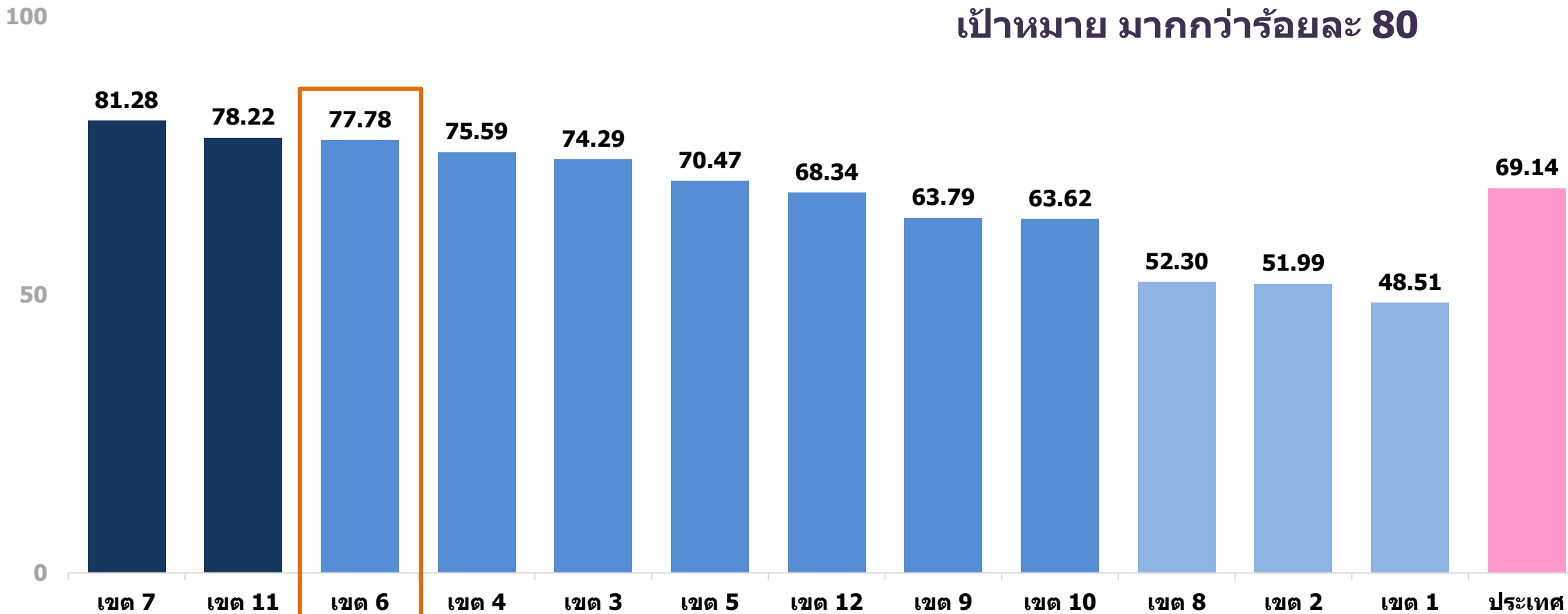
รายเขตสุขภาพ



การคุมกำเนิดด้วยวิธีกึ่งถาวร

รายเขตสุขภาพ

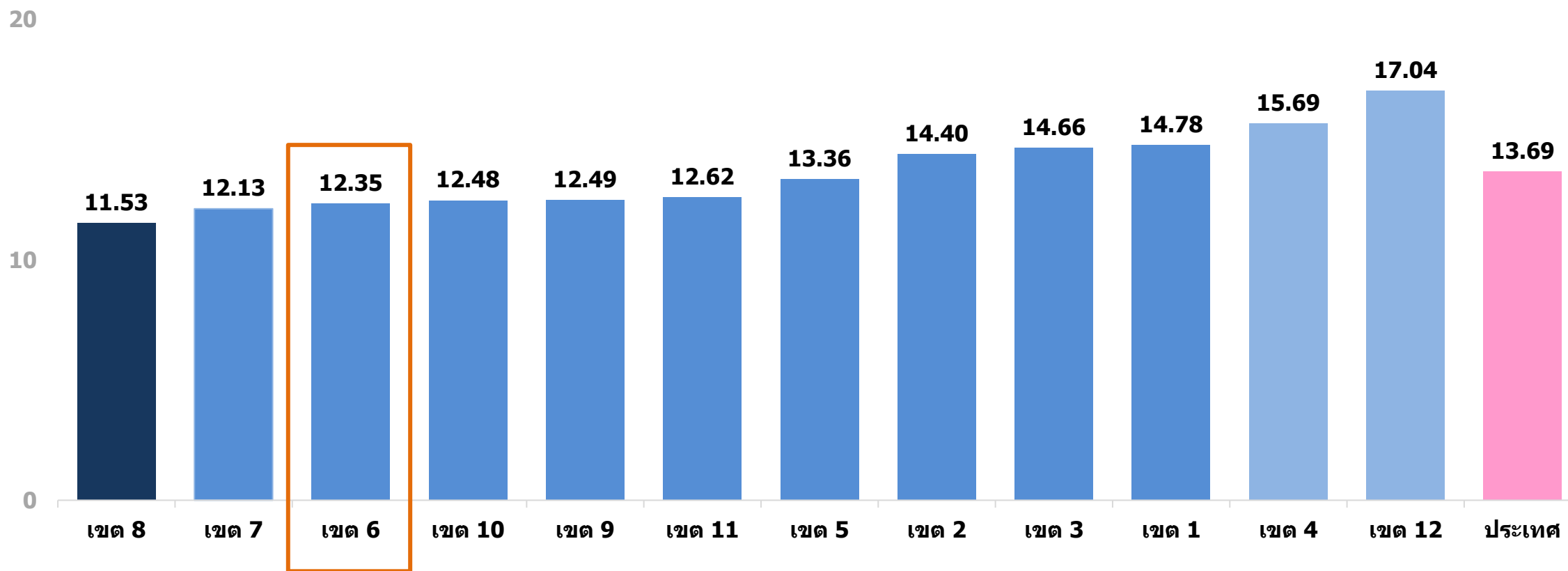
เป้าหมาย มากกว่าร้อยละ 80



การตั้งครรภรค์ชำในหญิงอายุน้อยกว่า 20 ปี

รายเขตสุขภาพ

เป้าหมาย น้อยกว่าร้อยละ 13



การคุมกำเนิดด้วยวิธีสมัยใหม่ เขตสุขภาพที่ 6

$\bar{X} = 71.71$

SD. = 12.54



เขียว $\bar{X} + 1SD. > 84.25$



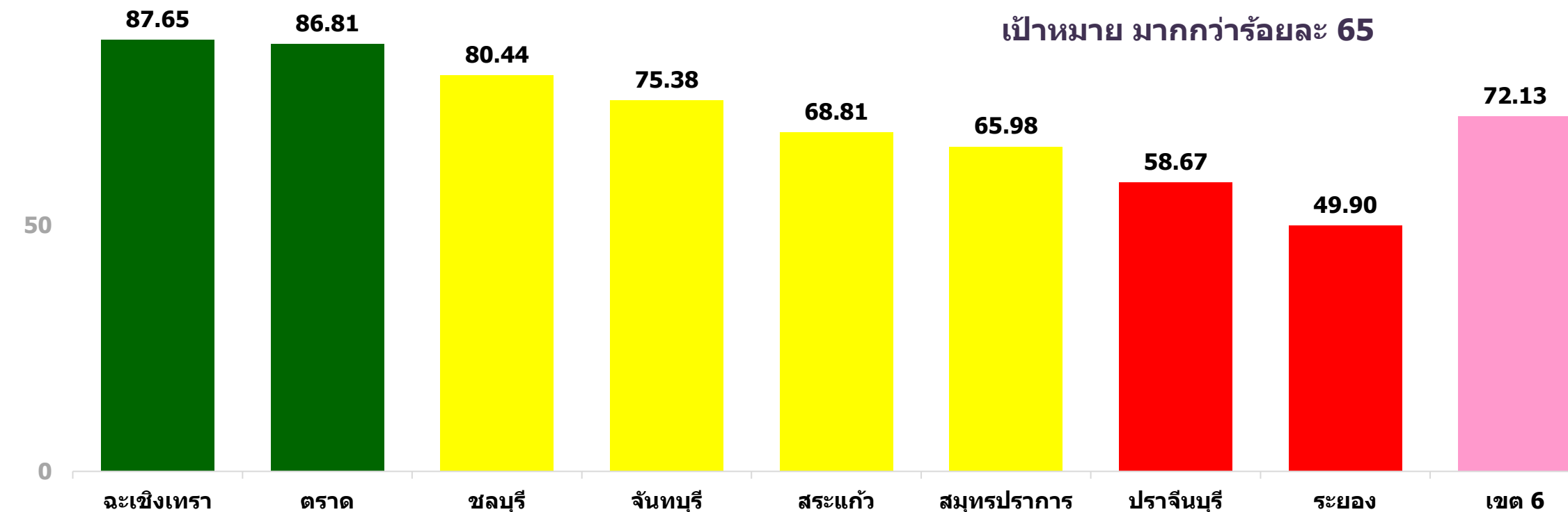
เหลือง $\bar{X} \pm 1SD. 59.17 - 84.25$



แดง $\bar{X} - 1SD. < 59.17$

100

เป้าหมาย มากกว่าร้อยละ 65



การคุมกำเนิดด้วยวิธีกึ่งถาวร เขตสุขภาพที่ 6

\bar{X} = 72.20

SD. = 11.21



เขียว $\bar{X} + 1SD > 83.41$



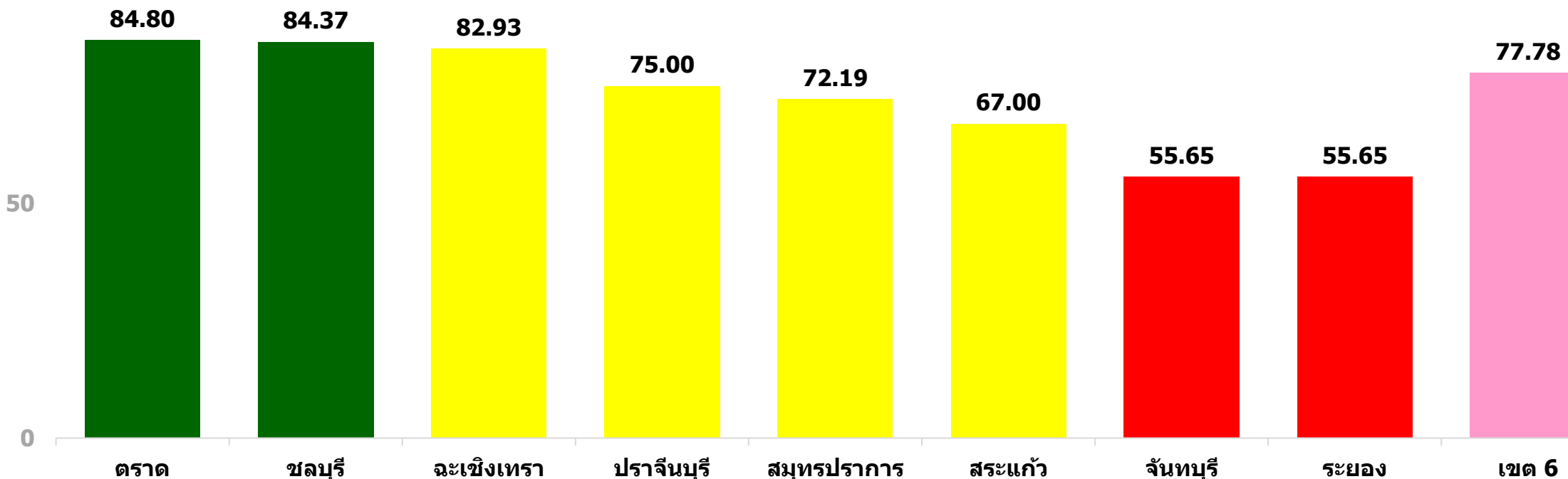
เหลือง $\bar{X} \pm 1SD$. 60.99 – 83.41



แดง $\bar{X} - 1SD < 60.99$

100

เป้าหมาย มากกว่าร้อยละ 80





การตั้งครรภ์ซ้ำในหญิงอายุน้อยกว่า 20 ปี



เขตสุขภาพที่ 6



น้อยกว่าร้อยละ 13



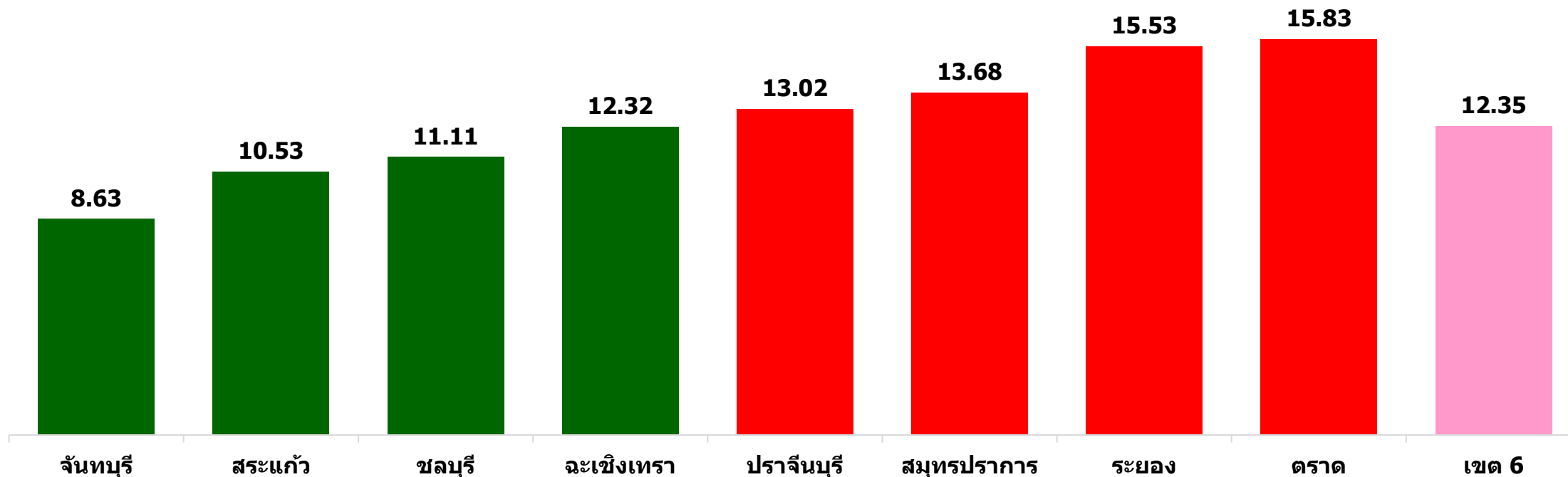
มากกว่าร้อยละ 13

เป้าหมาย น้อยกว่าร้อยละ 13

20

10

0



ติดตามข้อมูลย้อนหลัง



<https://hpc6.anamai.moph.go.th/th/c-it>