

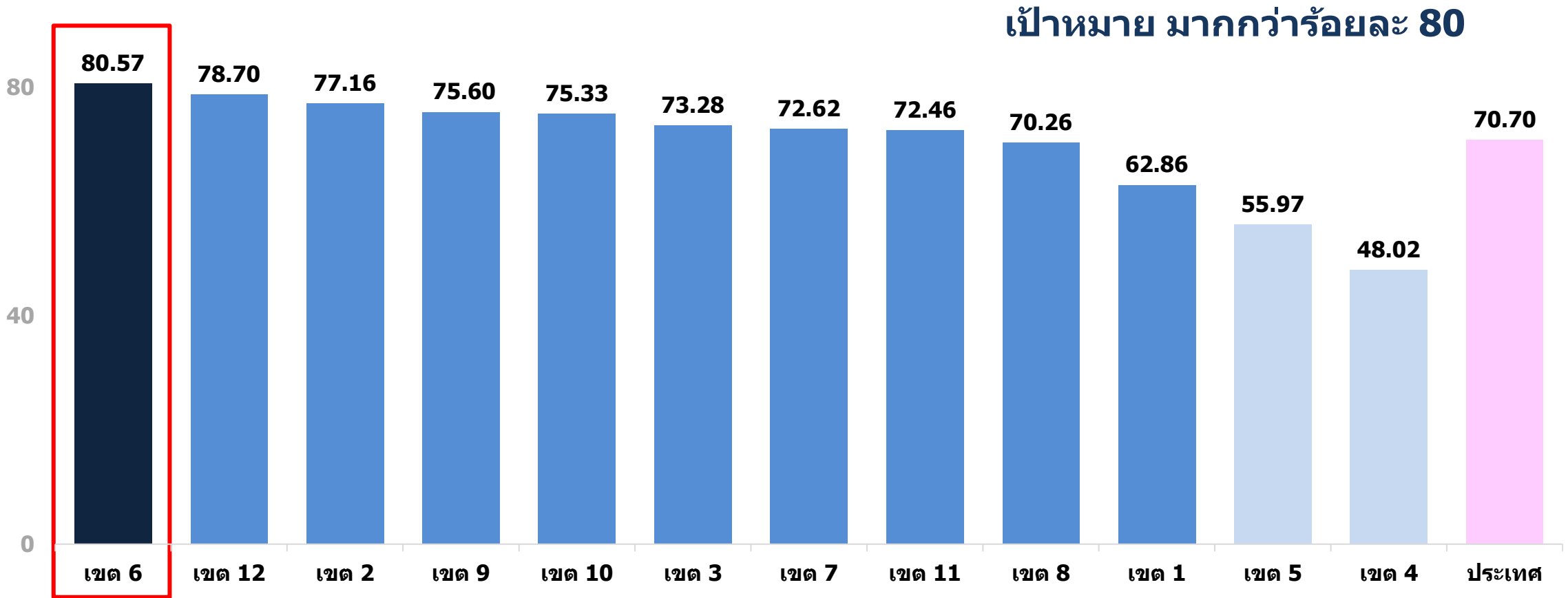
การจ่ายยาน้ำเสริมธาตุเหล็ก และภาวะซีดในเด็กปฐมวัย



เขตสุขภาพที่ 6



การถ่ายยาน้ำเสริมธาตุเหล็ก รายเขตสุขภาพ

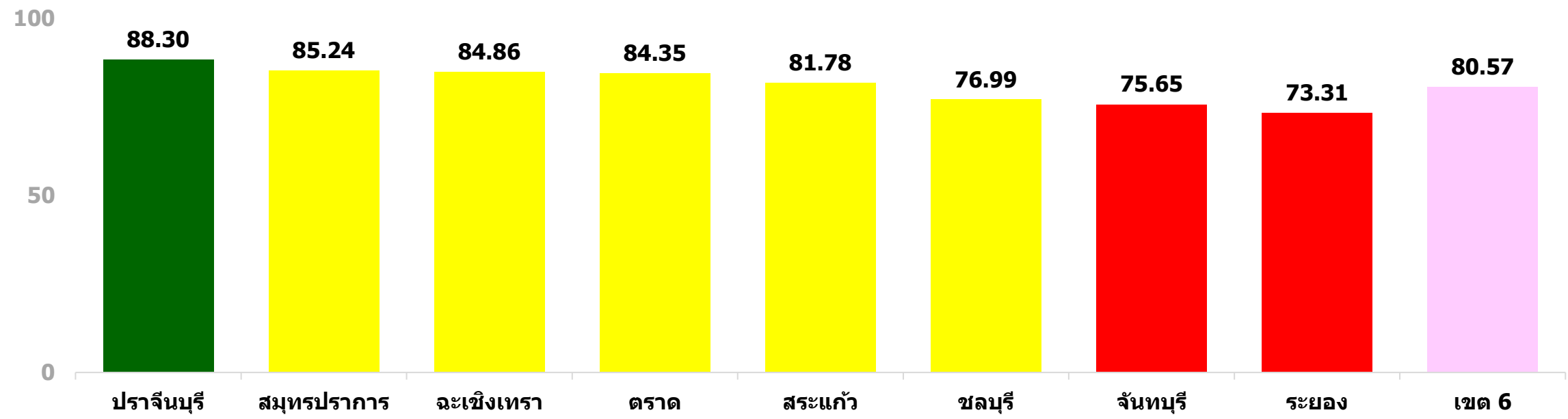


การจ่ายยาต้านเสริมธาตุเหล็ก เขตสุขภาพที่ 6

$\bar{X} = 81.31$ $SD. = 5.01$

เขียว $\bar{X} + 1SD. > 86.32$ เหลือง $\bar{X} \pm 1SD. = 76.30 - 86.32$ แดง $\bar{X} - 1SD. < 76.30$

เป้าหมาย มากกว่าร้อยละ 80



การจ่ายยาต้านเสริมธาตุเหล็ก จังหวัดปราจีนบุรี

\bar{X} = 89.05

SD. = 5.25



เขียว $\bar{X} + 1SD. > 94.30$

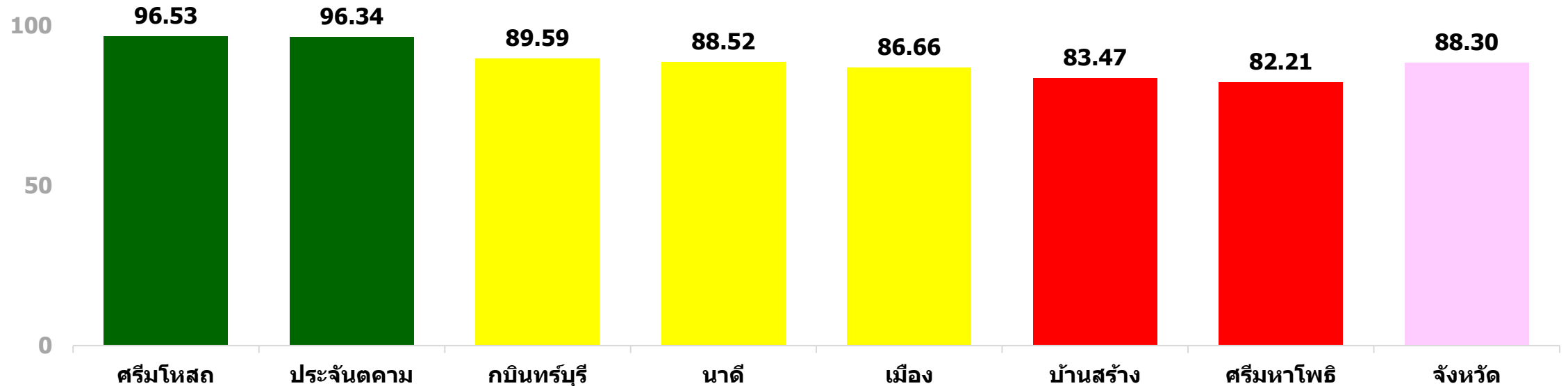


เหลือง $\bar{X} \pm 1SD. = 83.80 - 94.30$



แดง $\bar{X} - 1SD. < 83.80$

เป้าหมาย มากกว่าร้อยละ 80



การจ่ายยาต้านเสริมธาตุเหล็ก จังหวัดสมุทรปราการ

\bar{x} = 82.34

SD. = 8.40



เขียว $\bar{x} + 1SD. > 90.74$

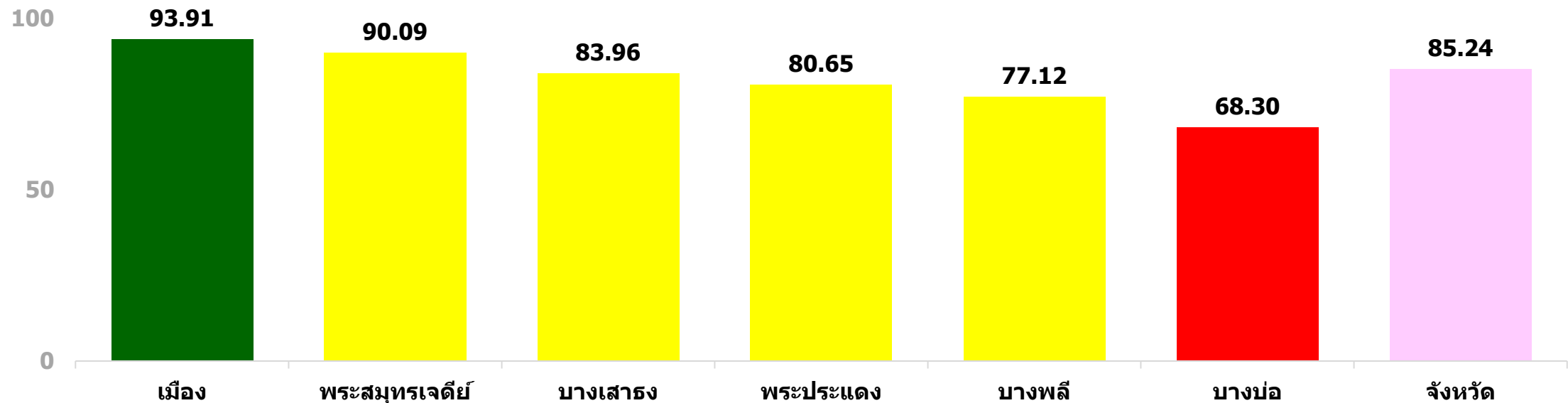


เหลือง $\bar{x} \pm 1SD. = 73.94 - 90.74$



แดง $\bar{x} - 1SD. < 73.94$

เป้าหมาย มากกว่าร้อยละ 80



การจ่ายยาต้านเสริมธาตุเหล็ก จังหวัดฉะเชิงเทรา

\bar{X} = 84.87

SD. = 20.07



เขียว $\bar{X} + 1SD. > 100$

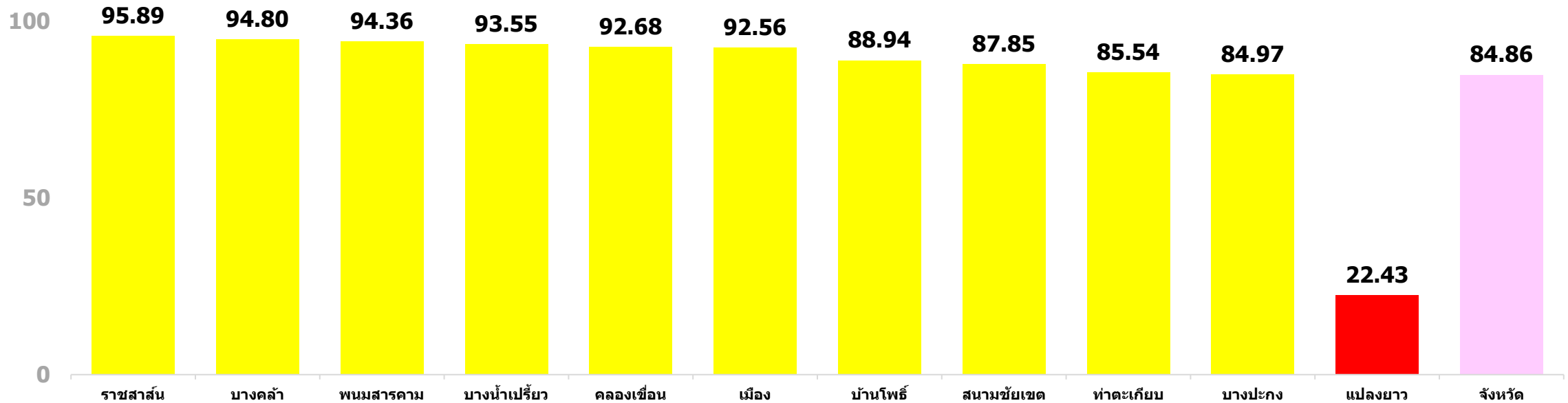


เหลือง $\bar{X} \pm 1SD. = 64.80 - 100$



แดง $\bar{X} - 1SD. < 64.80$

เป้าหมาย มากกว่าร้อยละ 80



การจ่ายยาต้านเสริมธาตุเหล็ก จังหวัดตราด

\bar{X} = 84.51

SD. = 4.75



เขียว $\bar{X} + 1SD. > 89.26$

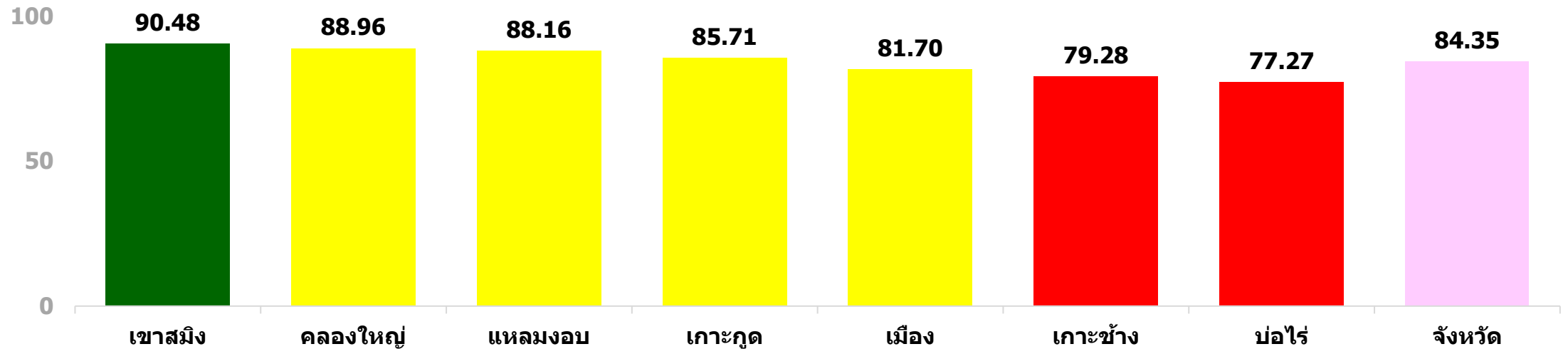


เหลือง $\bar{X} \pm 1SD. = 79.76 - 89.26$



แดง $\bar{X} - 1SD. < 79.76$

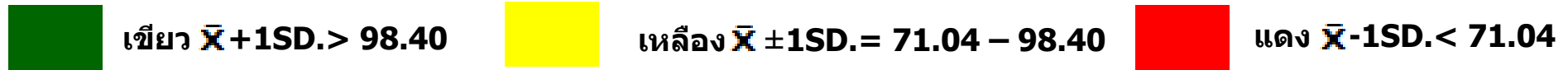
เป้าหมาย มากกว่าร้อยละ 80



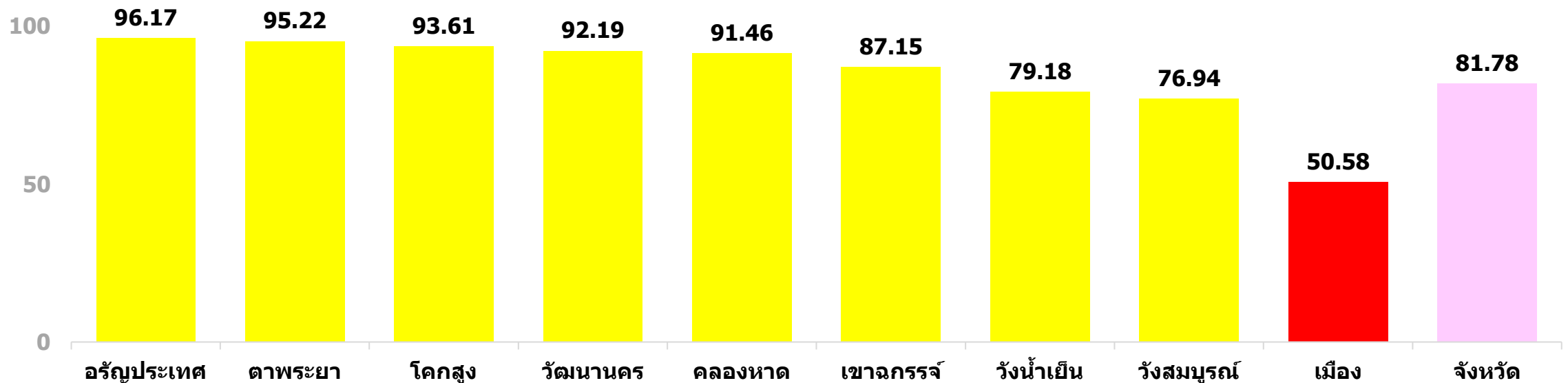
การจ่ายยาน้ำเสริมธาตุเหล็ก จังหวัดสระแก้ว

\bar{x} = 84.72

SD. = 13.68



เป้าหมาย มากกว่าร้อยละ 80



การจ่ายยาต้านเสริมธาตุเหล็ก จังหวัดชลบุรี

\bar{X} = 79.39

SD. = 9.20



เขียว $\bar{X} + 1SD. > 88.59$

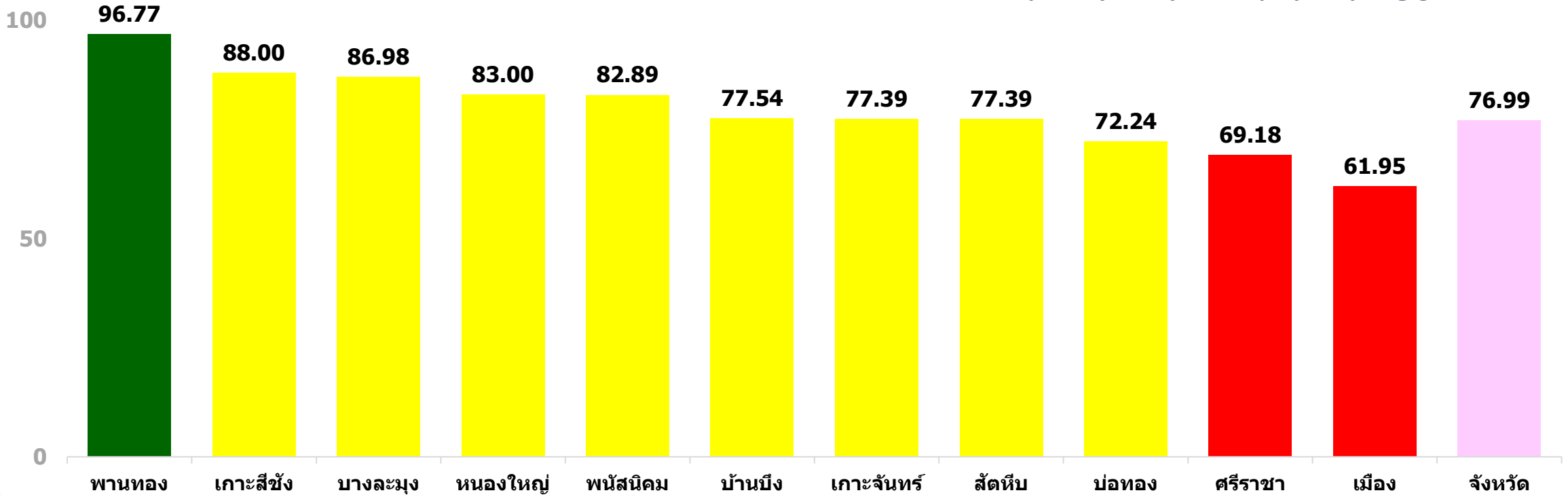


เหลือง $\bar{X} \pm 1SD. = 70.19 - 88.59$



แดง $\bar{X} - 1SD. < 70.19$

เป้าหมาย มากกว่าร้อยละ 80



การจ่ายยาต้านเสริมธาตุเหล็ก จังหวัดจันทบุรี

\bar{x} = 77.77

SD. = 6.89



เขียว $\bar{x} + 1SD. > 84.66$

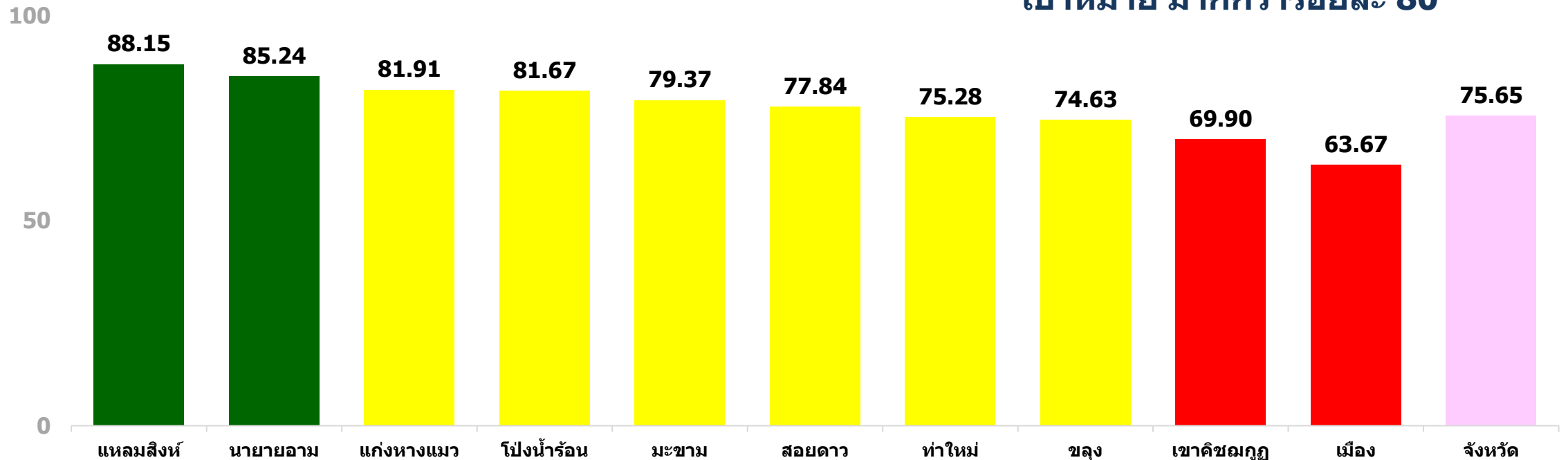


เหลือง $\bar{x} \pm 1SD. = 70.88 - 84.66$



แดง $\bar{x} - 1SD. < 70.88$

เป้าหมาย มากกว่าร้อยละ 80



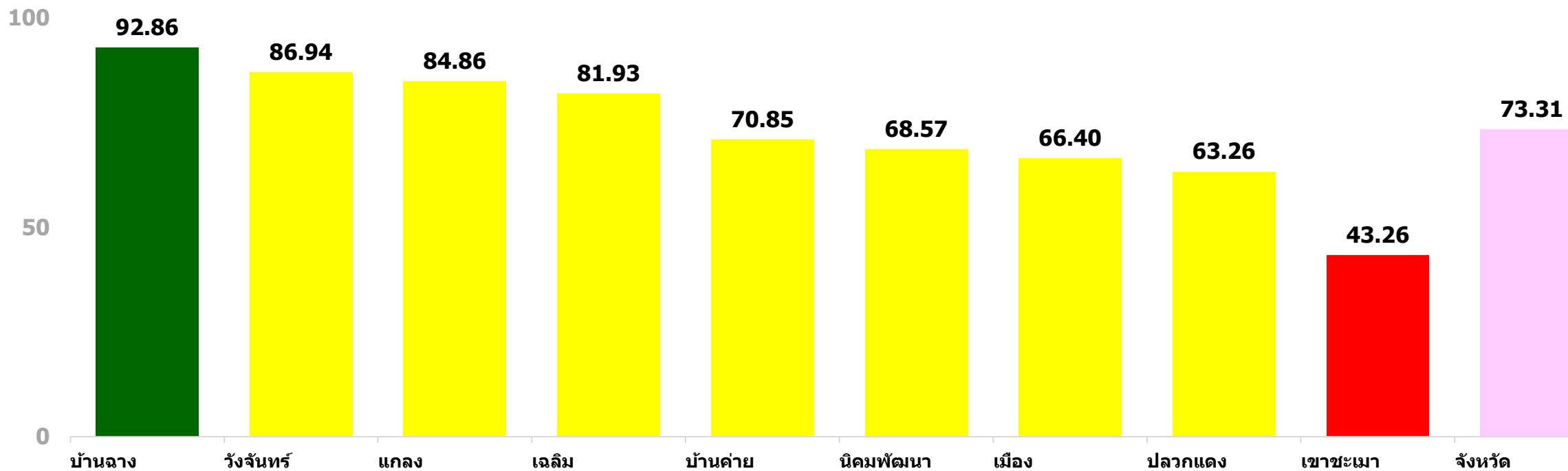
การจ่ายยาต้านเสริมธาตุเหล็ก จังหวัดระยอง

\bar{X} = 73.21

SD. = 14.36

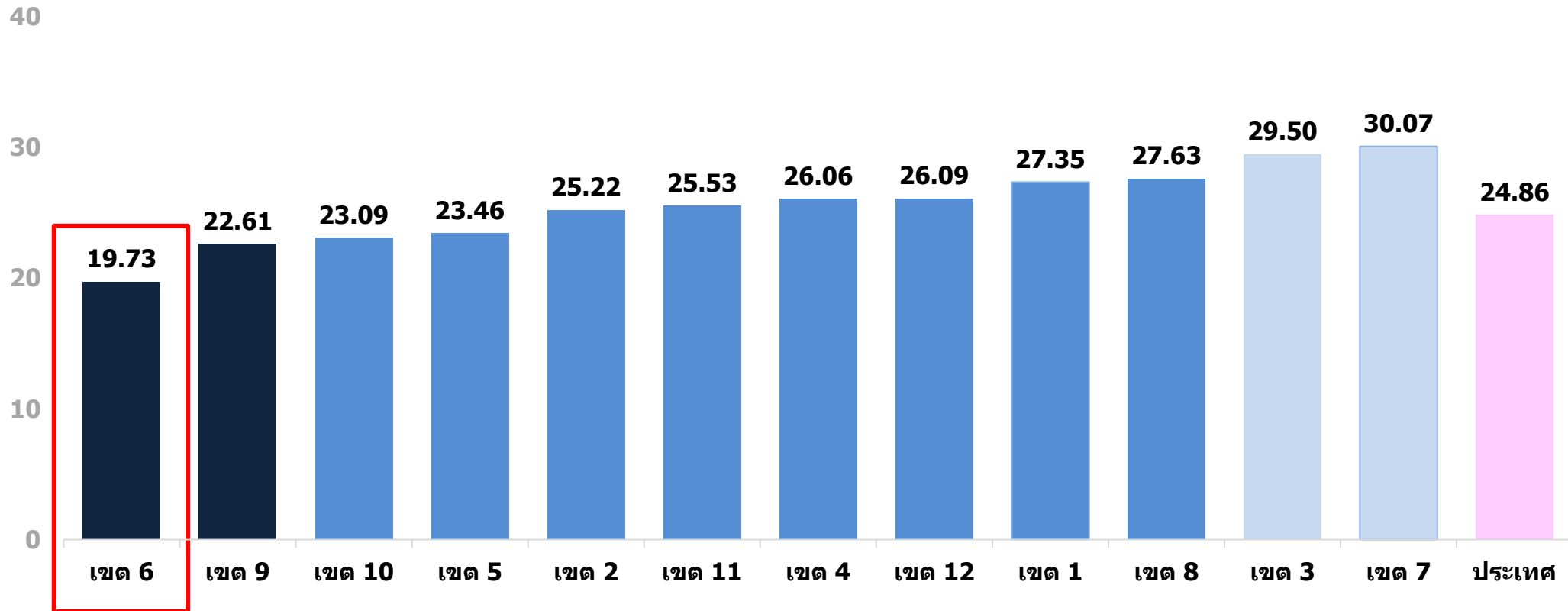
เขียว $\bar{X} + 1SD. > 87.57$ เหลือง $\bar{X} \pm 1SD. = 58.85 - 87.57$ แดง $\bar{X} - 1SD. < 58.85$

เป้าหมาย มากกว่าร้อยละ 80

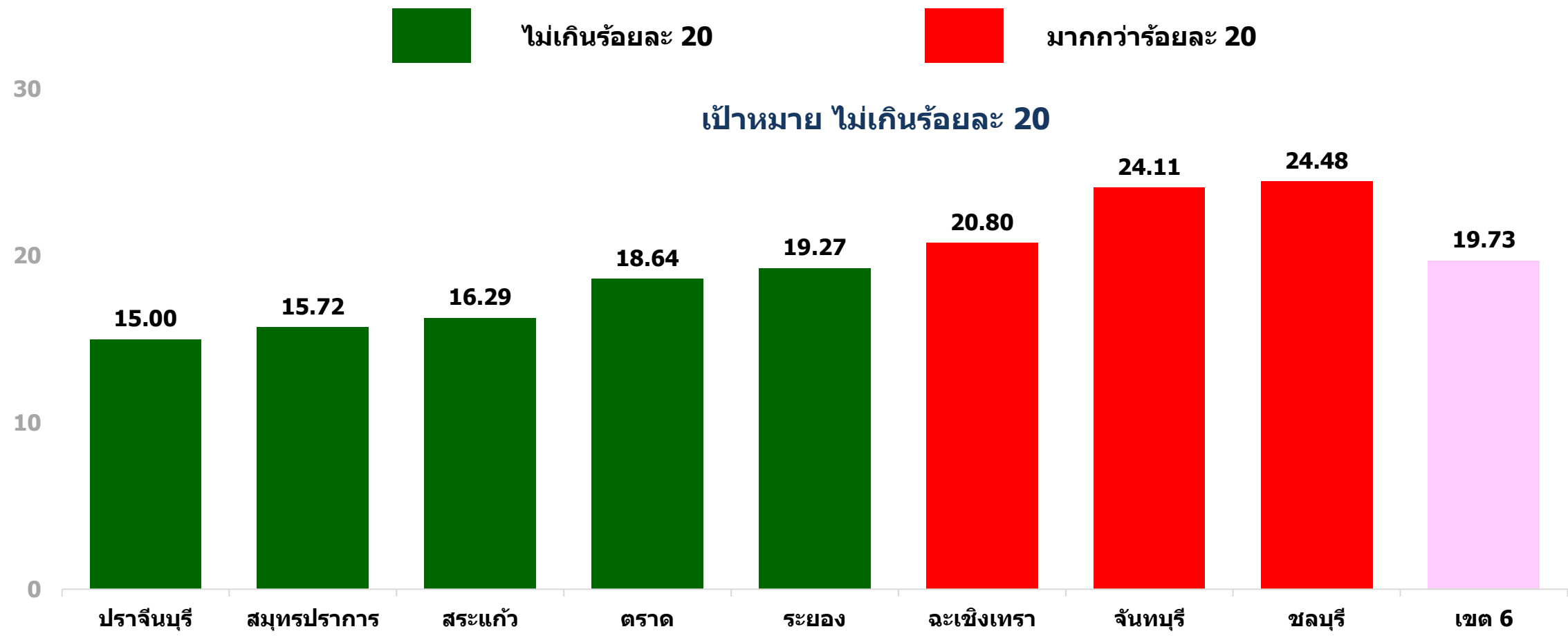


เด็กอายุ 6 – 12 เดือน มีภาวะโลหิตจาง รายเขตสุขภาพ

เป้าหมาย ไม่เกินร้อยละ 20



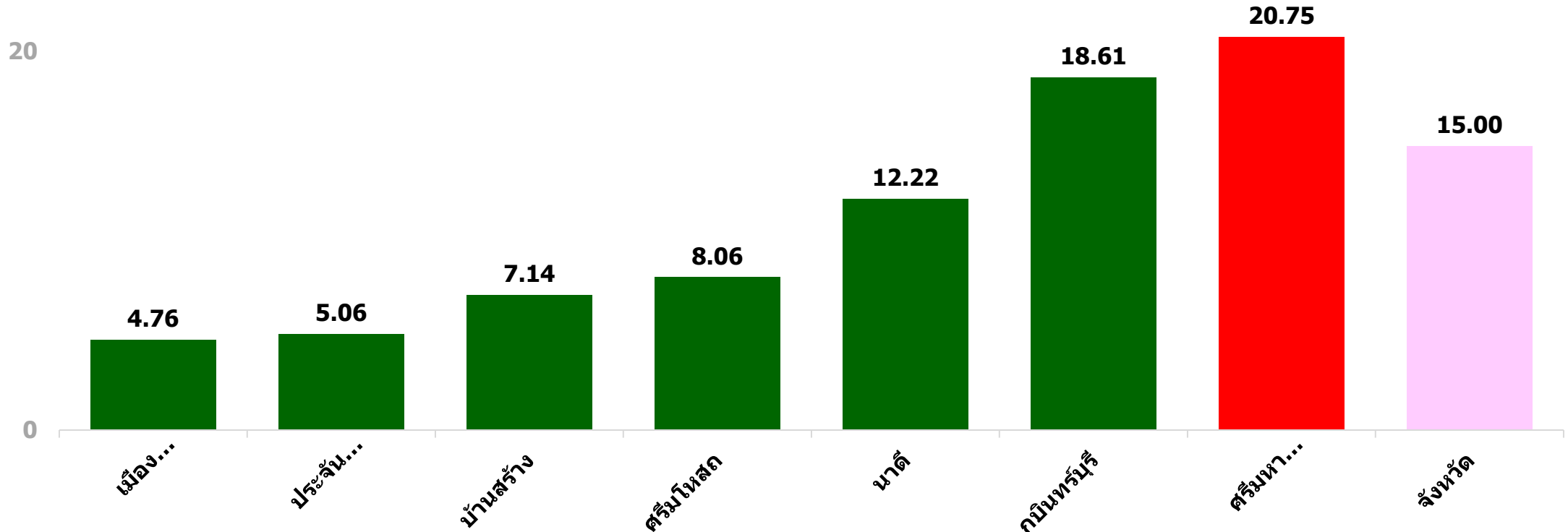
เด็กอายุ 6 – 12 เดือน มีภาวะโลหิตจาง เขตสุขภาพที่ 6



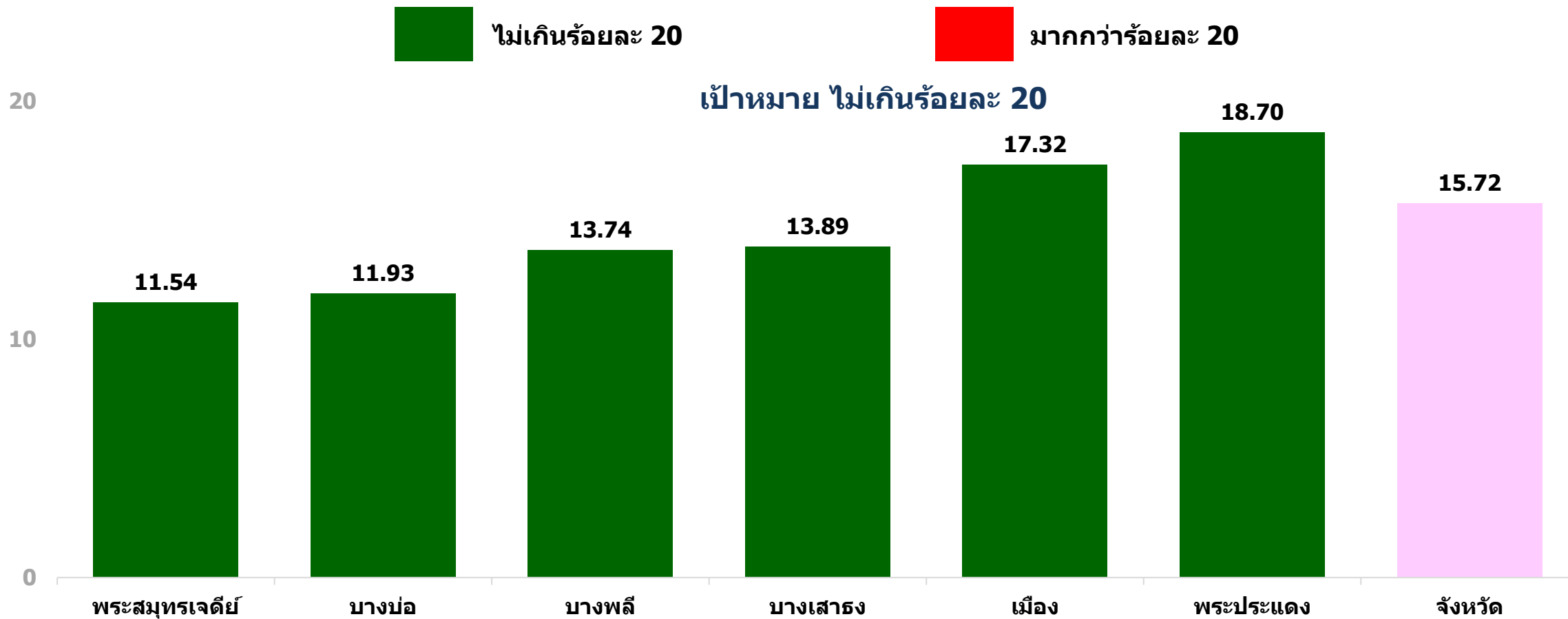
เด็กอายุ 6 – 12 เดือน มีภาวะโลหิตจาง จังหวัดปราจีนบุรี

■ ไม่เกินร้อยละ 20 ■ มากกว่าร้อยละ 20

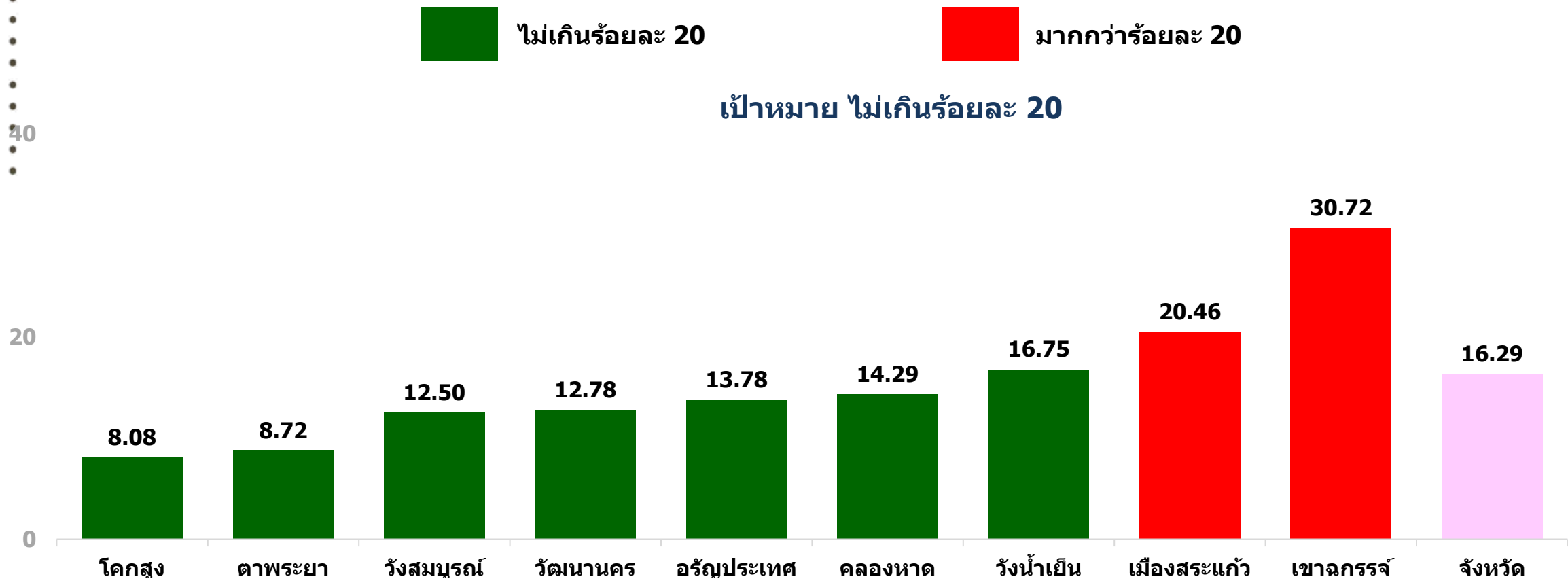
เป้าหมาย ไม่เกินร้อยละ 20



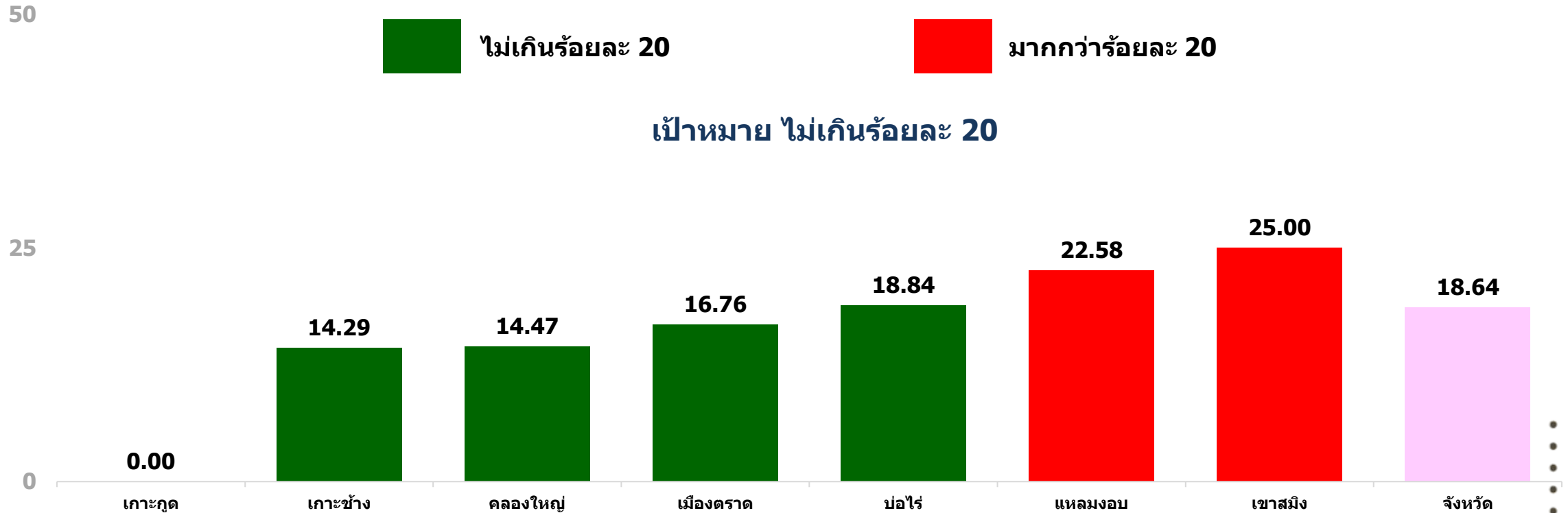
เด็กอายุ 6 – 12 เดือน มีภาวะโลหิตจาง จังหวัดสมุทรปราการ



เด็กอายุ 6 – 12 เดือน มีภาวะโลหิตจาง จังหวัดสระแก้ว



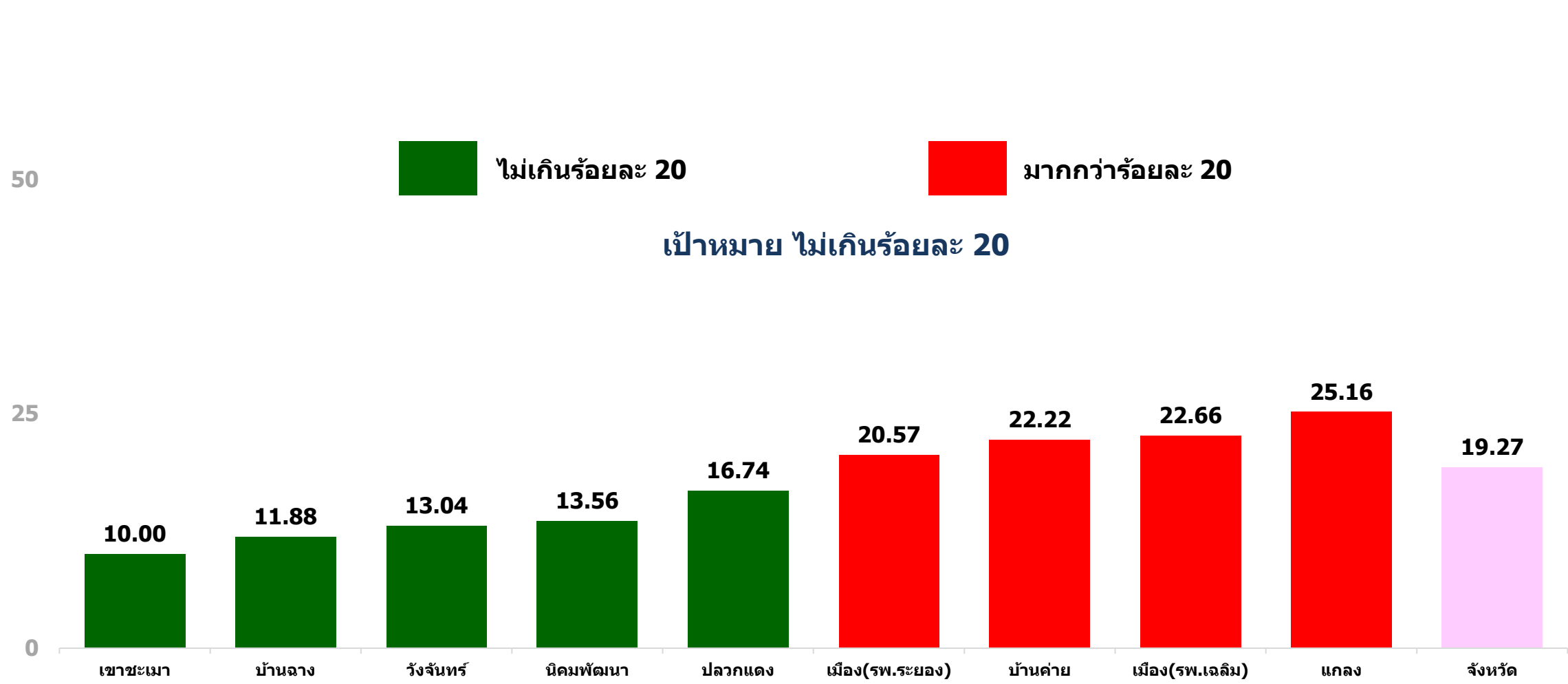
เด็กอายุ 6 – 12 เดือน มีภาวะโลหิตจาง จังหวัดตราด



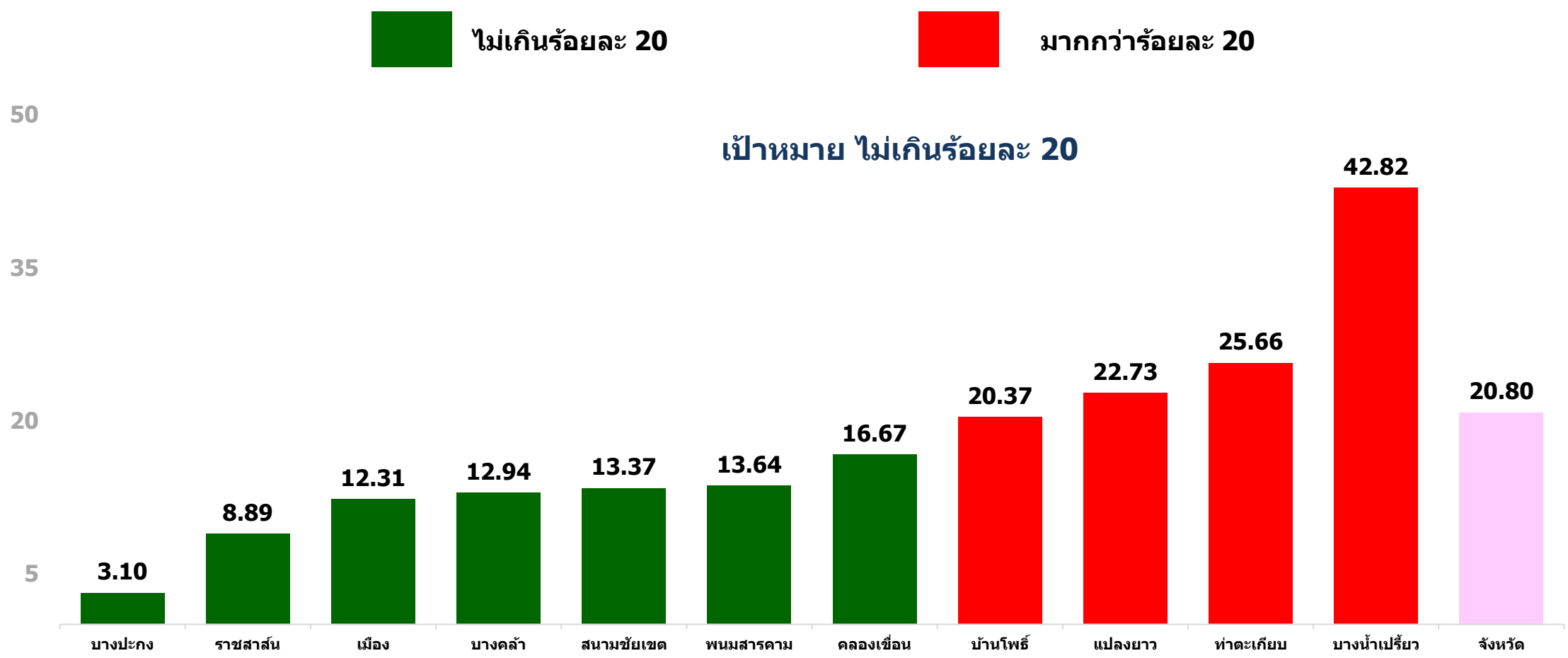
หมายเหตุ : เนื่องจาก อ.เกาะกูด มีเป้าหมาย 6 คน ตรวจ 5 คน และยังไม่พบผู้ป่วยโลหิตจาง



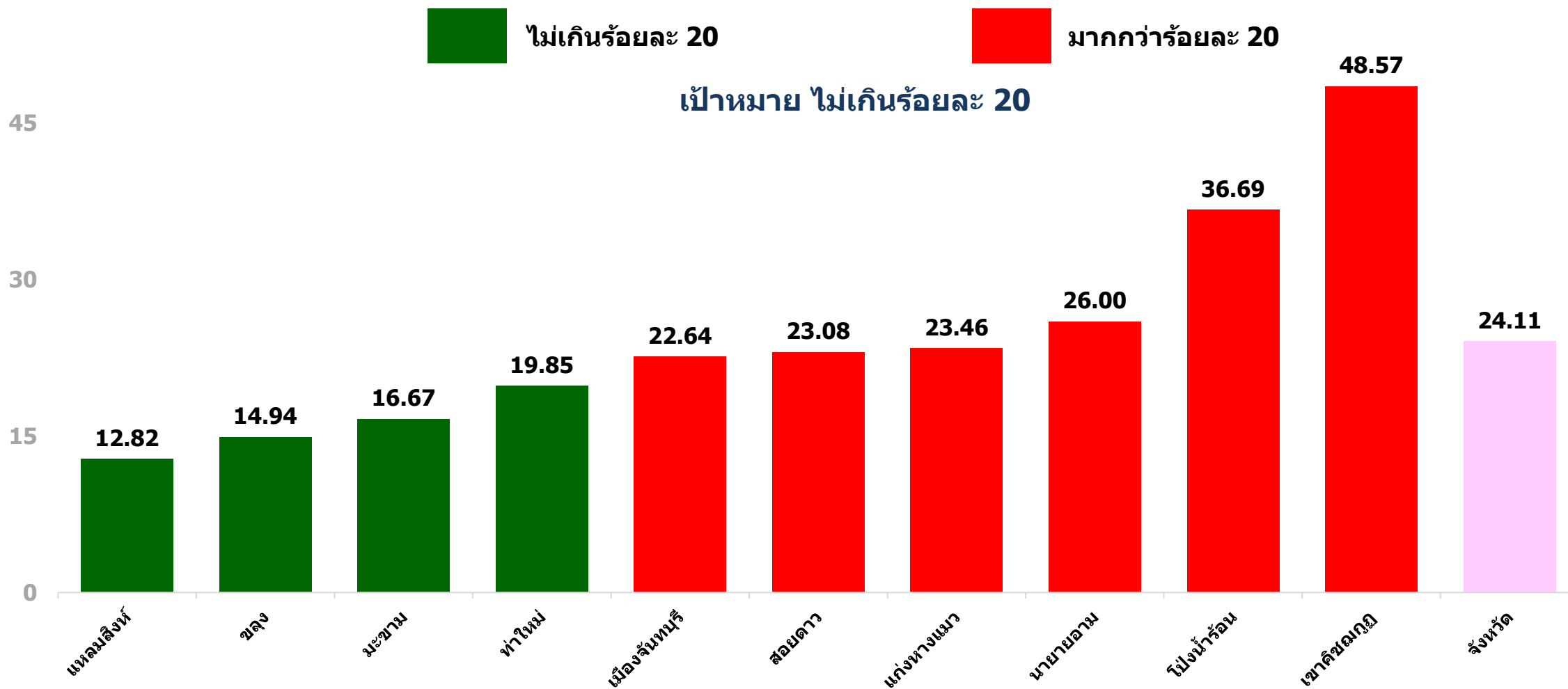
เด็กอายุ 6 – 12 เดือน มีภาวะโลหิตจาง จังหวัดระยอง



เด็กอายุ 6 – 12 เดือน มีภาวะโลหิตจาง จังหวัดฉะเชิงเทรา



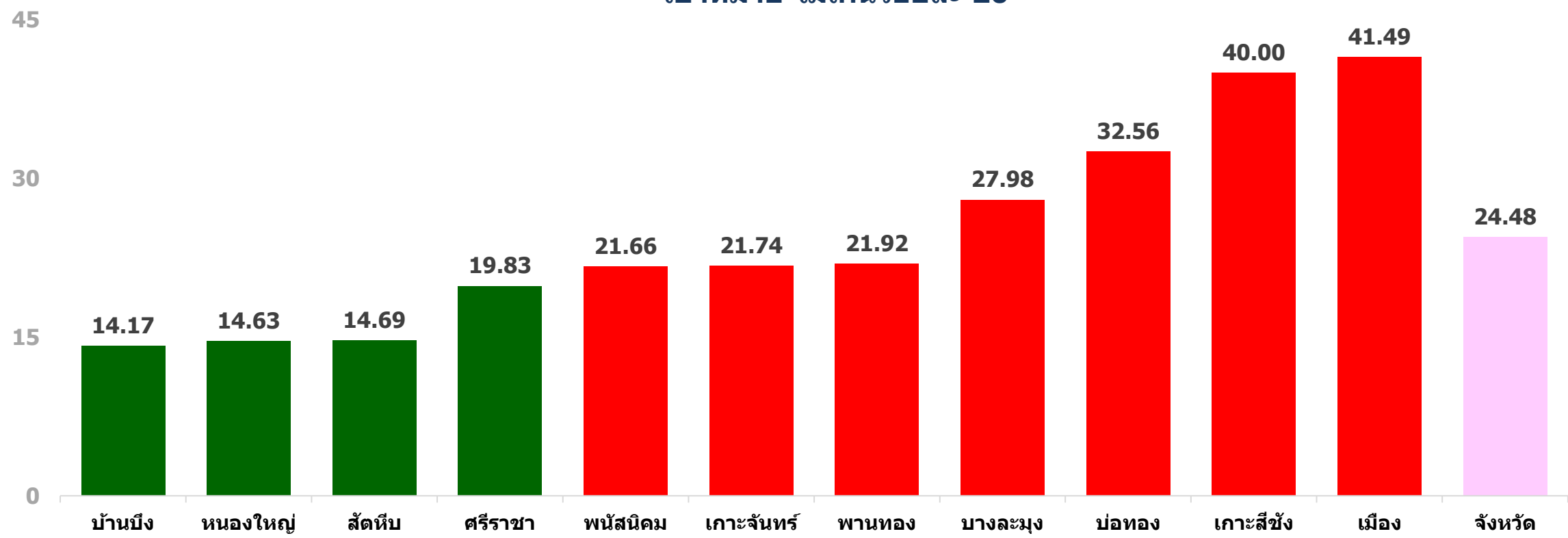
เด็กอายุ 6 – 12 เดือน มีภาวะโลหิตจาง จังหวัดจันทบุรี



เด็กอายุ 6 – 12 เดือน มีภาวะโลหิตจาง จังหวัดชลบุรี

■ ไม่เกินร้อยละ 20 ■ มากกว่าร้อยละ 20

เป้าหมาย ไม่เกินร้อยละ 20



ติดตามข้อมูลย้อนหลัง



<https://hpc6.anamai.moph.go.th/th/c-it>