

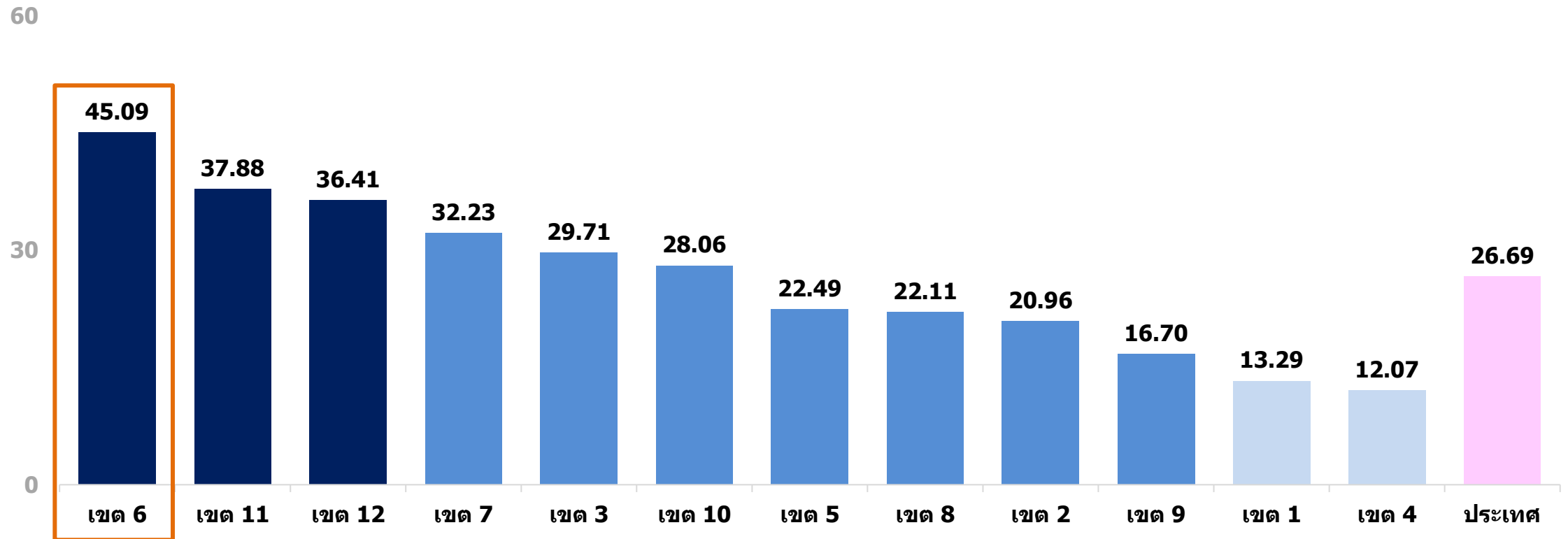
การจ่ายยาเม็ดเสริมธาตุเหล็ก ในเด็กวัยเรียน

เขตสุขภาพที่ 6



ได้รับยาเม็ดเสริมธาตุเหล็ก รายเขตสุขภาพ

เป้าหมาย มากกว่าร้อยละ 50



เด็กอายุ 6 – 12 ปี

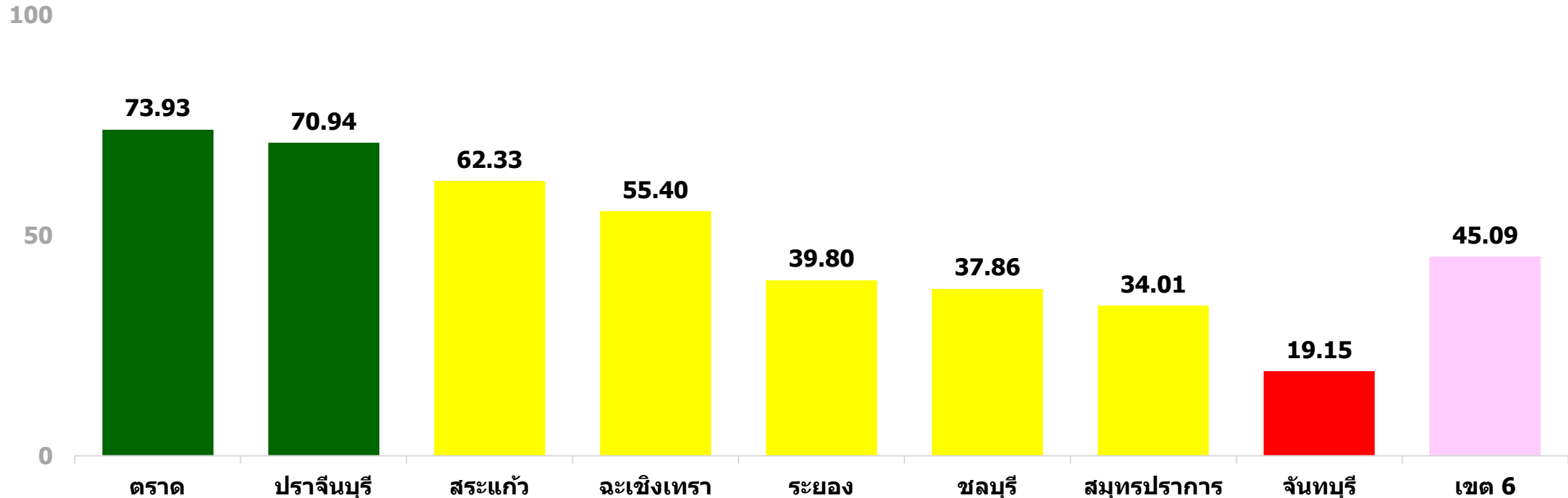
ได้รับยาเม็ดเสริมธาตุเหล็ก เขตสุขภาพที่ 6

$\bar{X} = 49.18$

SD. = 18.19

เขียว $\bar{X} + 1SD. > 67.37$ เหลือง $\bar{X} \pm 1SD. = 30.99 - 67.37$ แดง $\bar{X} - 1SD. < 30.99$

เป้าหมาย มากกว่าร้อยละ 50



เด็กอายุ 6 – 12 ปี

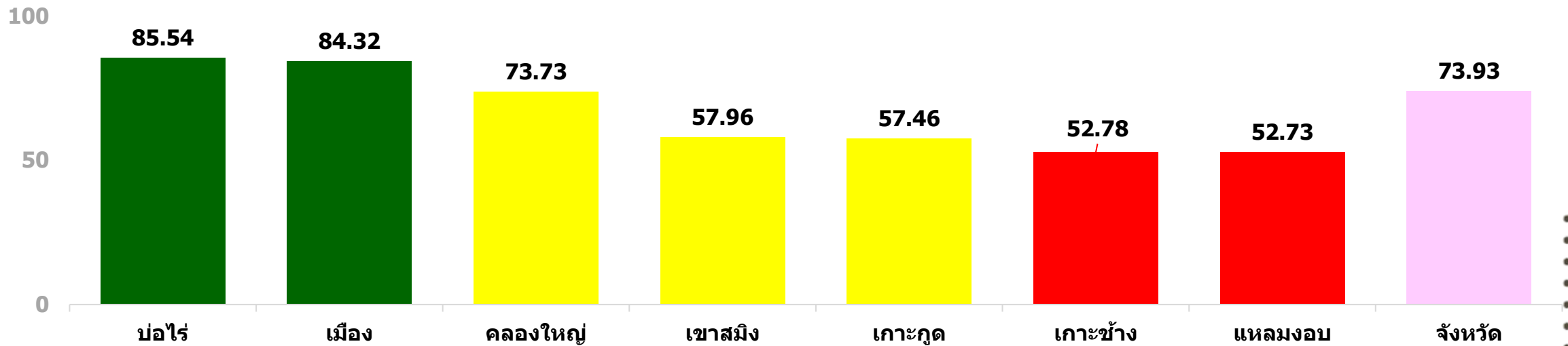
ได้รับยาเม็ดเสริมธาตุเหล็ก จังหวัดตราด

$\bar{X} = 66.36$

SD. = 13.44

เขียว $\bar{X} + 1SD. > 79.80$ เหลือง $\bar{X} \pm 1SD. = 52.92 - 79.80$ แดง $\bar{X} - 1SD. < 52.92$

เป้าหมาย มากกว่าร้อยละ 50



เด็กอายุ 6 – 12 ปี

ได้รับยาเม็ดเสริมธาตุเหล็ก จังหวัดปราจีนบุรี

\bar{x} = 67.69

SD. = 16.87



เขียว $\bar{x} + 1SD. > 84.56$

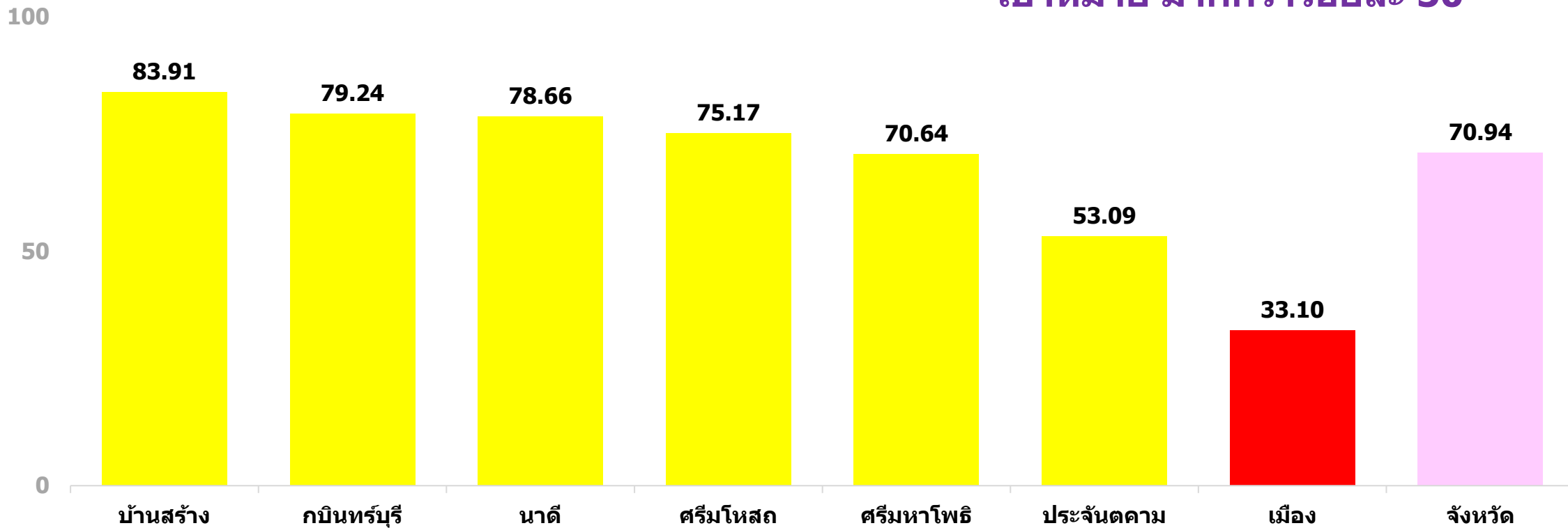


เหลือง $\bar{x} \pm 1SD. = 50.82 - 84.56$



แดง $\bar{x} - 1SD. < 50.82$

เป้าหมาย มากกว่าร้อยละ 50



เด็กอายุ 6 – 12 ปี

ได้รับยาเม็ดเสริมธาตุเหล็ก จังหวัดสระแก้ว

$\bar{X} = 62.40$

SD. = 11.26



เขียว $\bar{X} + 1SD. > 73.66$



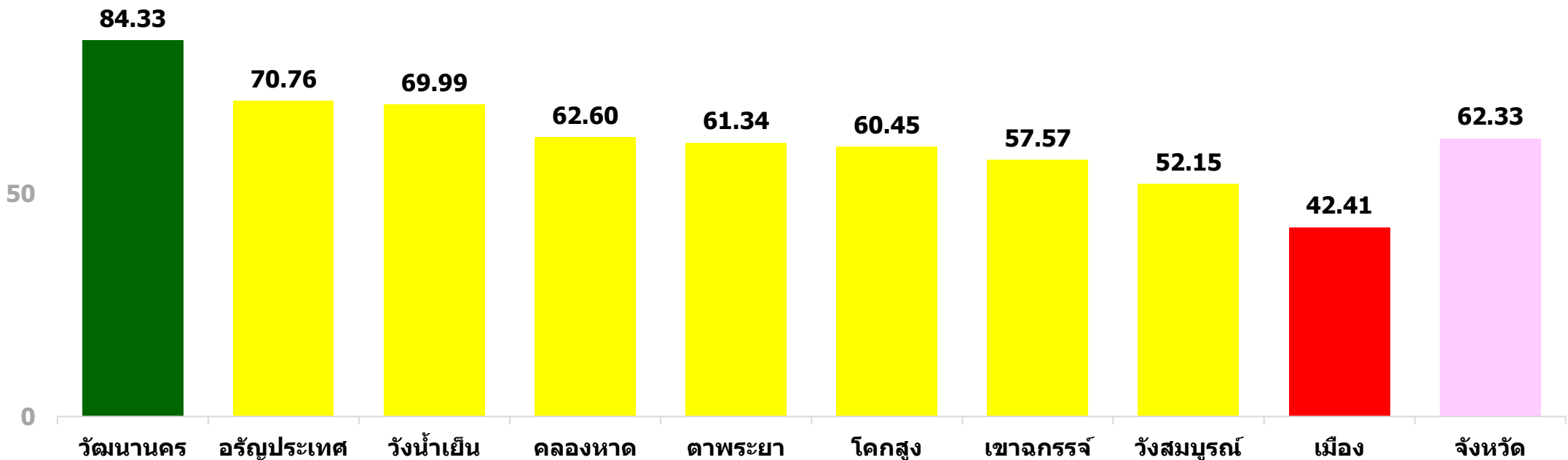
เหลือง $\bar{X} \pm 1SD. = 51.14 - 73.66$



แดง $\bar{X} - 1SD. < 51.14$

เป้าหมาย มากกว่าร้อยละ 50

100



เด็กอายุ 6 – 12 ปี

ได้รับยาเม็ดเสริมธาตุเหล็ก จังหวัดฉะเชิงเทรา

\bar{X} = 52.00

SD. = 10.51



เขียว $\bar{X} + 1SD. > 62.51$



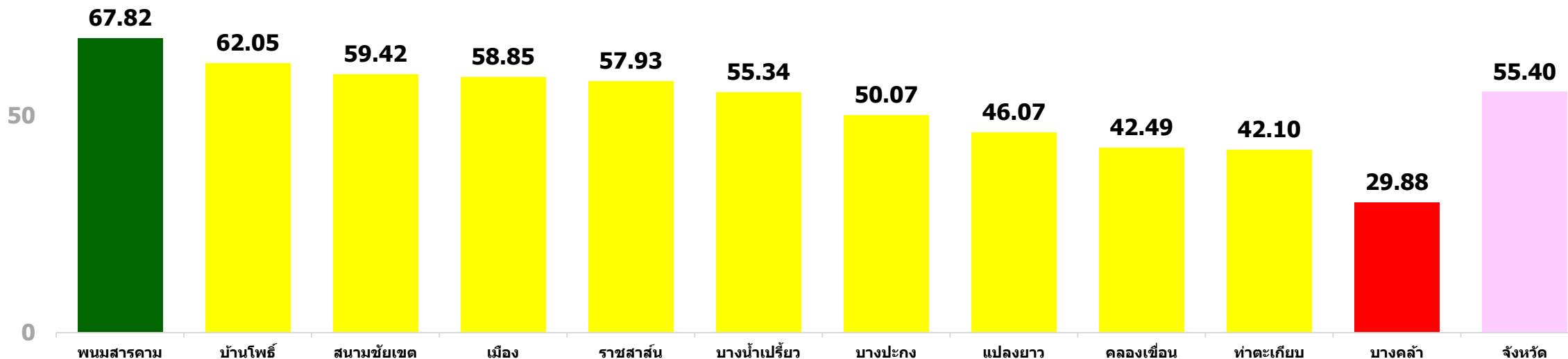
เหลือง $\bar{X} \pm 1SD. = 41.49 - 62.51$



แดง $\bar{X} - 1SD. < 41.49$

เป้าหมาย มากกว่าร้อยละ 50

100



ได้รับยาเม็ดเสริมธาตุเหล็ก จังหวัดระยอง

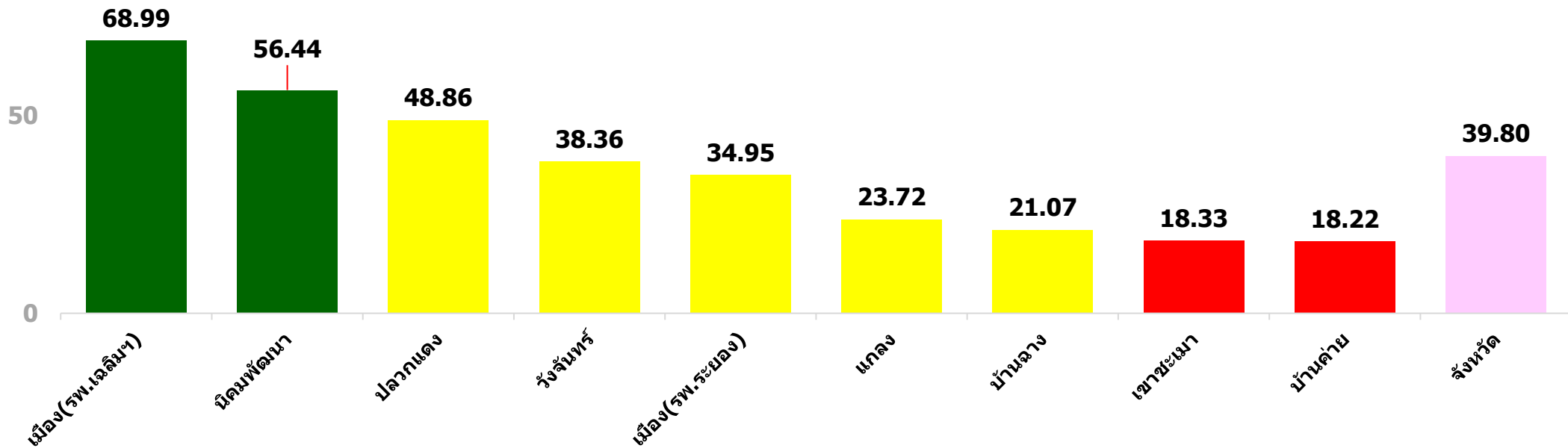
$\bar{X} = 36.55$

SD. = 17.25

เขียว $\bar{X} + 1SD. > 53.80$ เหลือง $\bar{X} \pm 1SD. = 19.30 - 53.80$ แดง $\bar{X} - 1SD. < 19.30$

100

เป้าหมาย มากกว่าร้อยละ 50



เด็กอายุ 6 – 12 ปี

ได้รับยาเม็ดเสริมธาตุเหล็ก จังหวัดชลบุรี

$\bar{X} = 42.32$

SD. = 23.99



เขียว $\bar{X} + 1SD. > 66.31$



เหลือง $\bar{X} \pm 1SD. = 18.33 - 66.31$



แดง $\bar{X} - 1SD. < 18.33$

เป้าหมาย มากกว่าร้อยละ 50

100

80.74

60.73

59.94

52.14

50.89

49.71

49.62

38.82

22.01

0.88

0.05

37.86

0

เกาะสีชัง

บ่อทอง

หนองใหญ่

พานทอง

บางละมุง

เมือง

บ้านบึง

พนัสนิคม

สัตหีบ

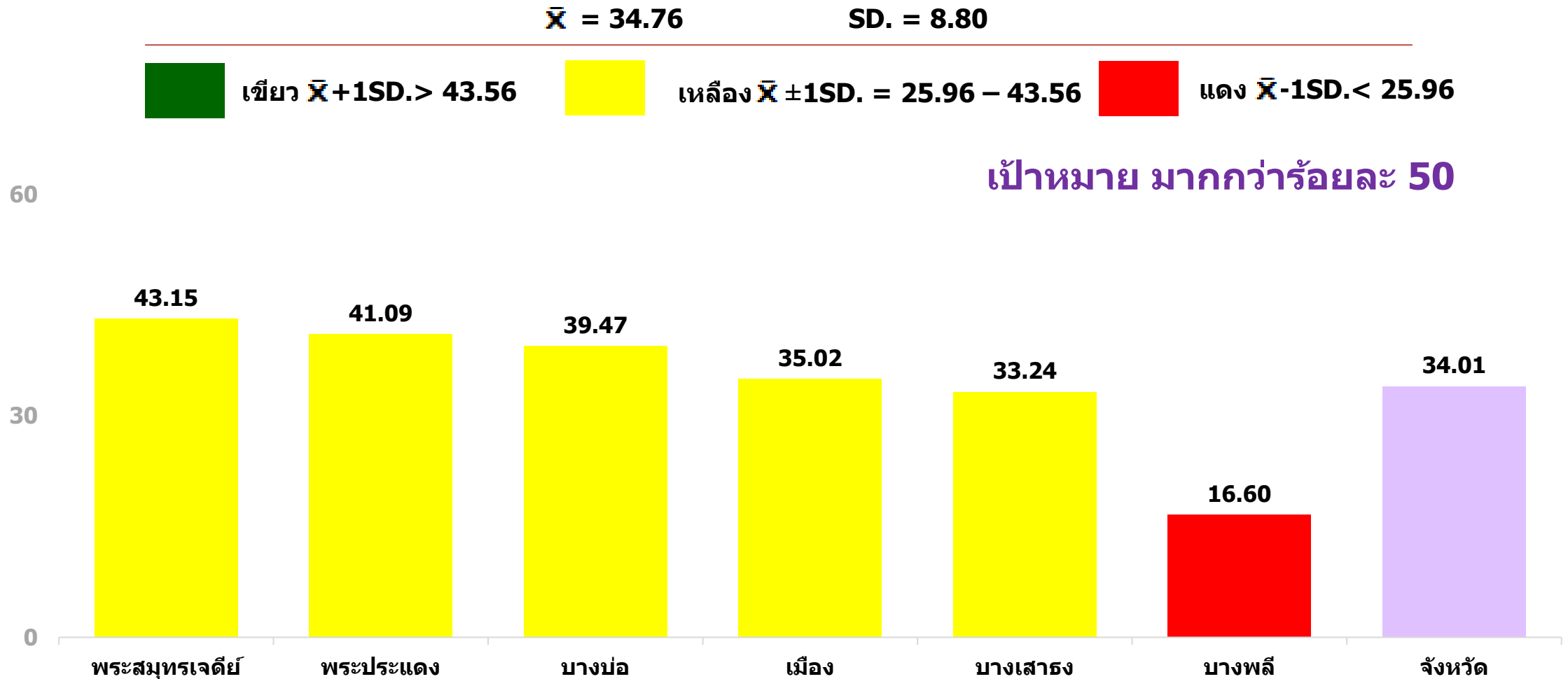
ศรีราชา

เกาะจันทร์

จังหวัด



ได้รับยาเม็ดเสริมธาตุเหล็ก จังหวัดสมุทรปราการ



เด็กอายุ 6 – 12 ปี

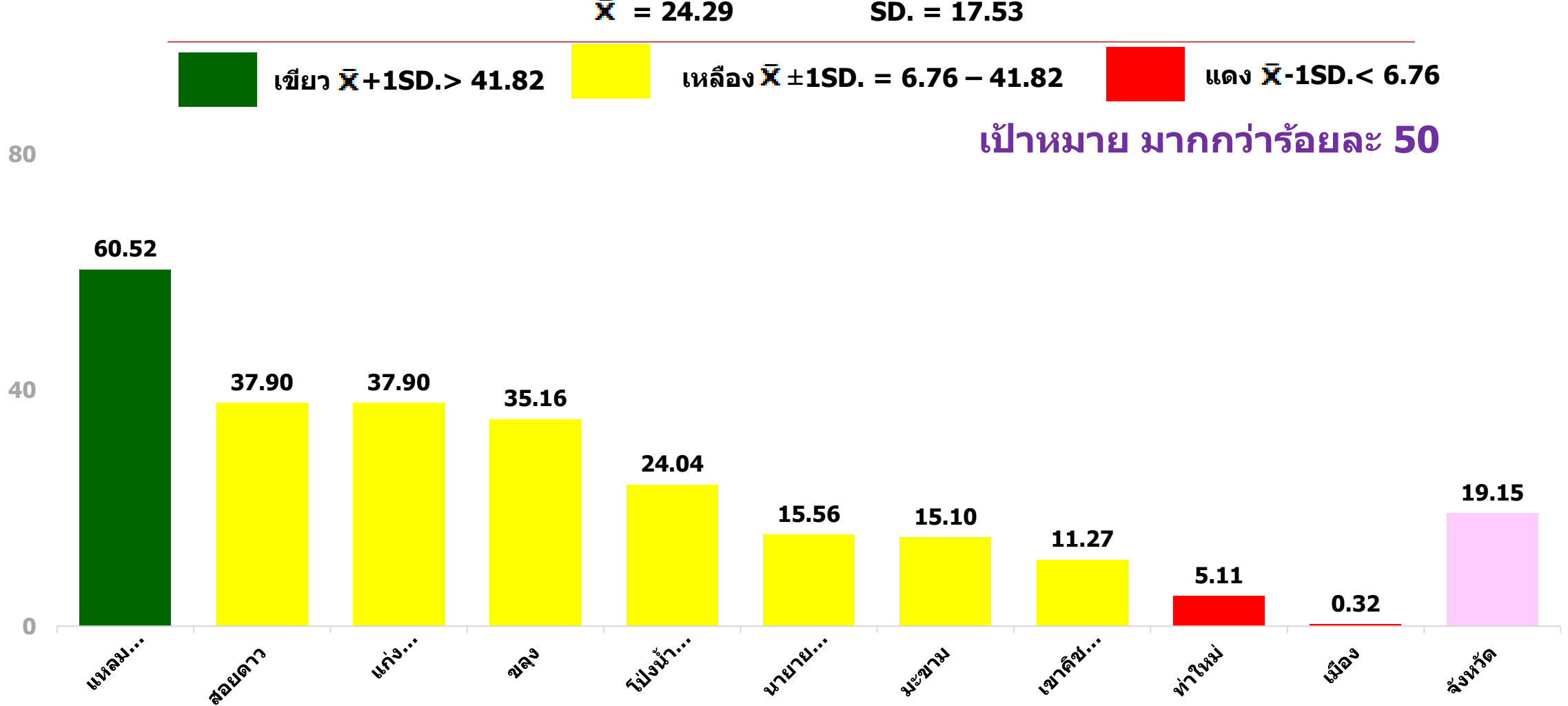
ได้รับยาเม็ดเสริมธาตุเหล็ก จังหวัดจันทบุรี

$\bar{X} = 24.29$

SD. = 17.53

เขียว $\bar{X} + 1SD. > 41.82$ เหลือง $\bar{X} \pm 1SD. = 6.76 - 41.82$ แดง $\bar{X} - 1SD. < 6.76$

เป้าหมาย มากกว่าร้อยละ 50



ติดตามข้อมูลย้อนหลัง



<https://hpc6.anamai.moph.go.th/th/c-it>