

การฝากครรภ์ก่อน 12 สัปดาห์

การฝากครรภ์ครบ 5 ครั้ง

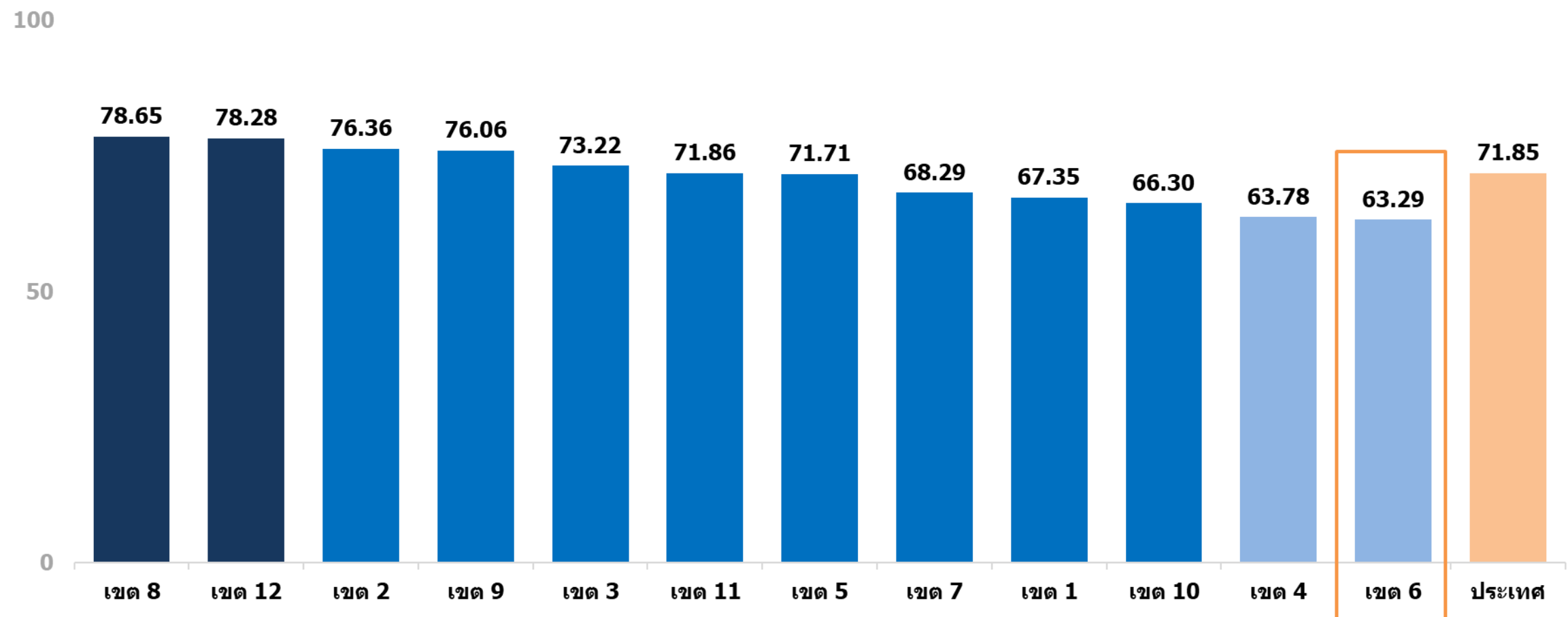
การดูแลหลังคลอดครบ 3 ครั้ง

เขตสุขภาพที่ 6



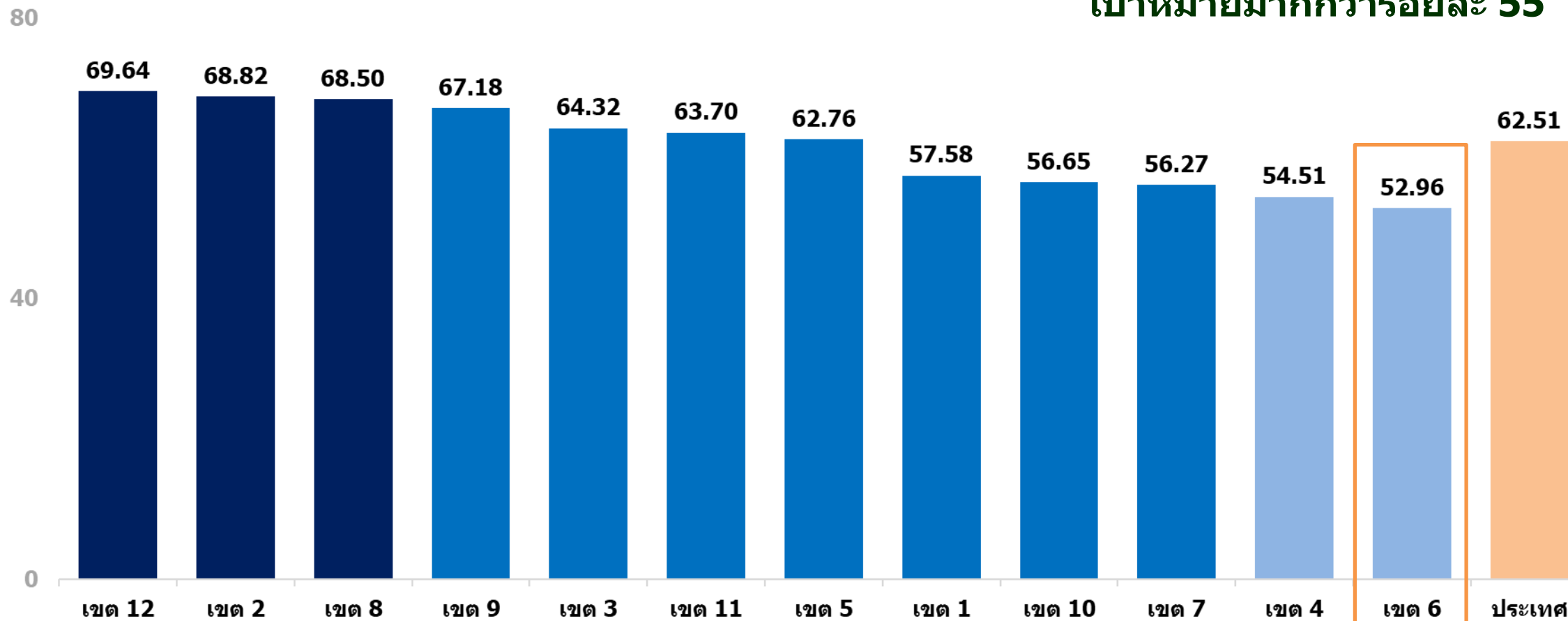
การฝากครรภ์ก่อน 12 สัปดาห์ รายเขตสุขภาพ

เป้าหมายมากกว่าร้อยละ 75

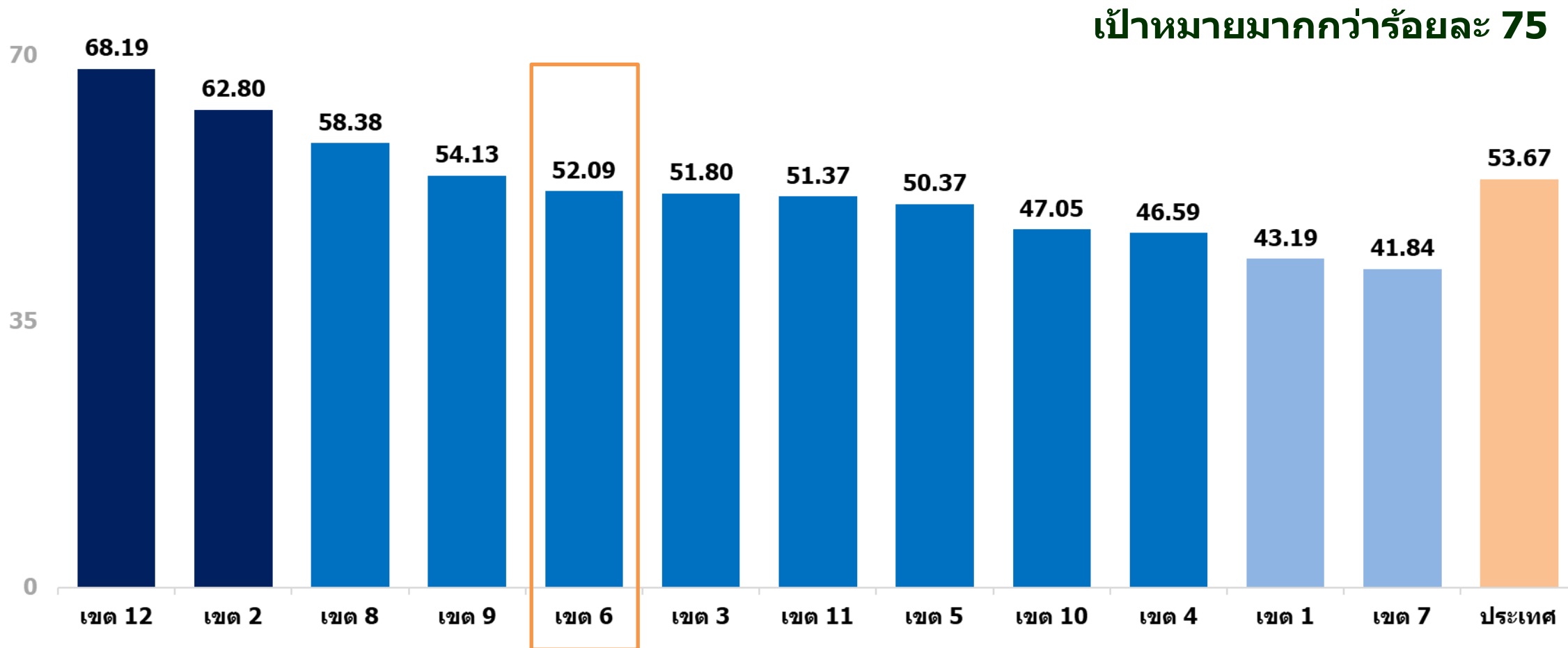


การฝากครรภ์ครบ 5 ครั้ง รายเขตสุขภาพ

เป้าหมายมากกว่าร้อยละ 55



การดูแลหลังคลอดครบ 3 ครั้ง รายเขตสุขภาพ



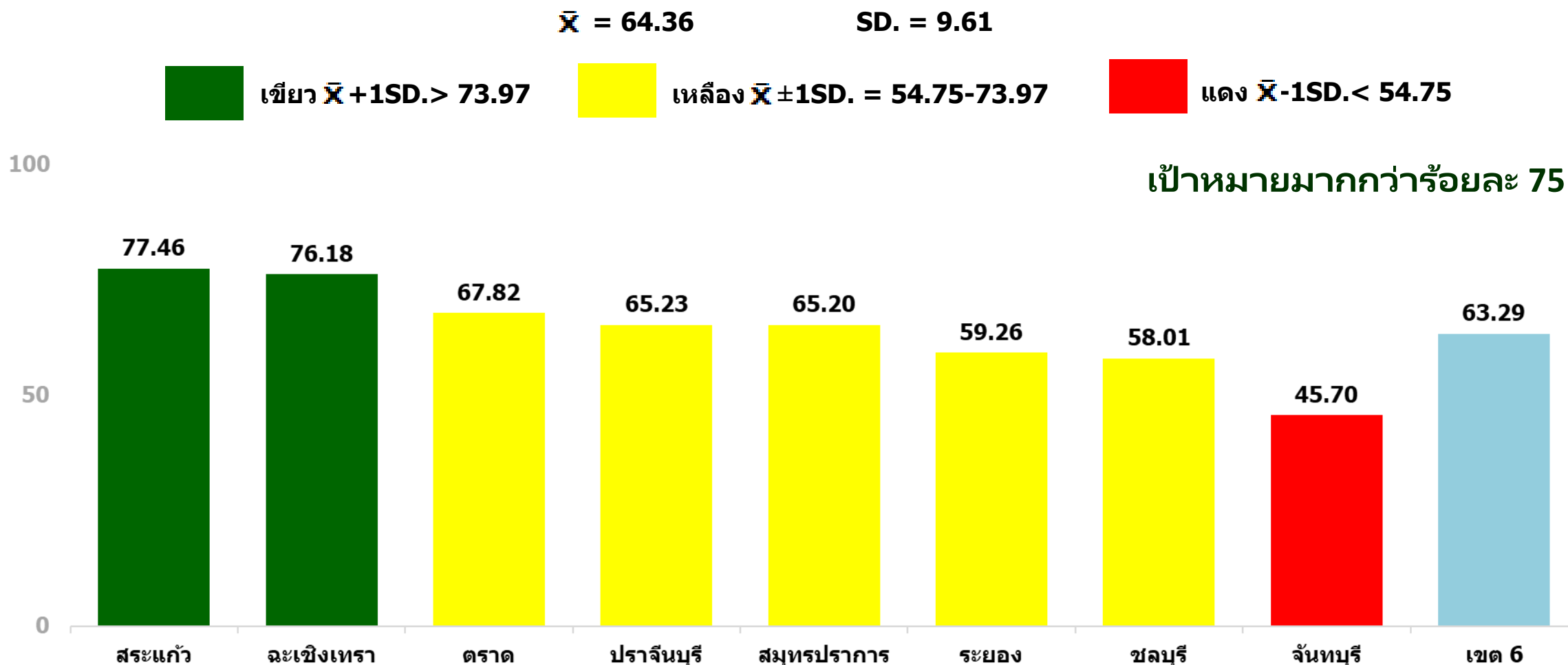
การฝากครรภ์ก่อน 12 สัปดาห์

เขตสุขภาพที่ 6



การฝากครรภ์ก่อน 12 สัปดาห์

เขตสุขภาพที่ 6



การฝากครรภ์ก่อน 12 สัปดาห์ จังหวัดสระแก้ว

\bar{X} = 77.90

SD. = 8.40



เขียว $\bar{X} + 1SD. > 86.30$

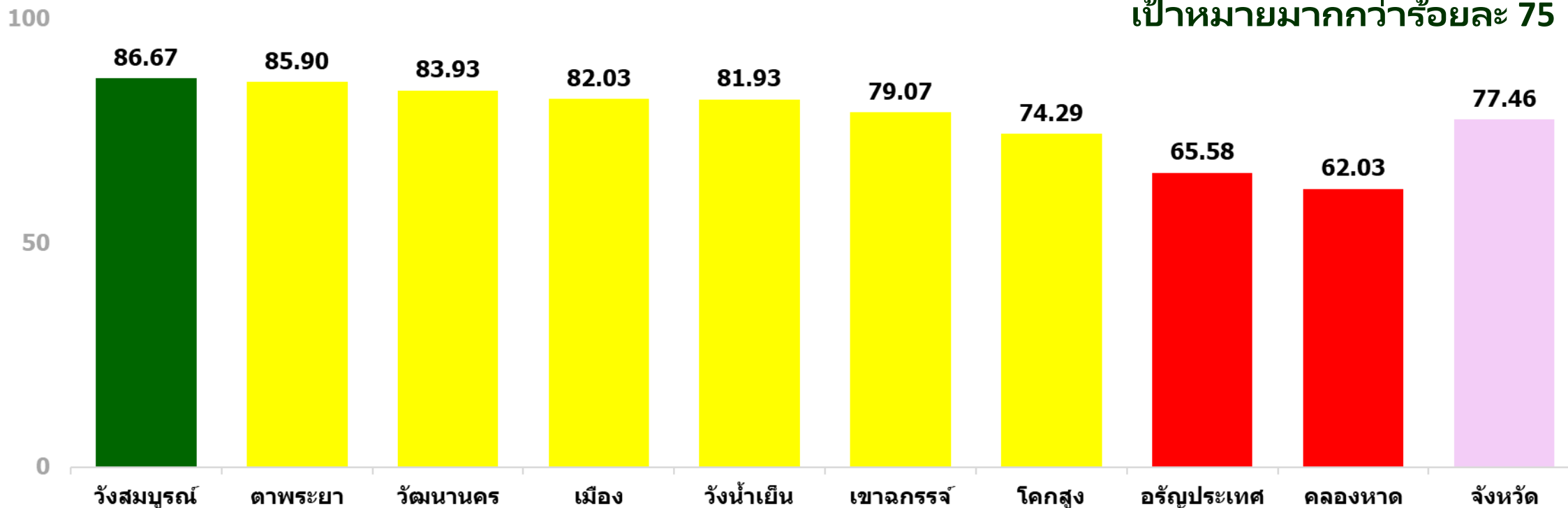


เหลือง $\bar{X} \pm 1SD. = 69.50-86.30$



แดง $\bar{X} - 1SD. < 69.50$

เป้าหมายมากกว่าร้อยละ 75



การฝากครรภ์ก่อน 12 สัปดาห์ จังหวัดฉะเชิงเทรา

\bar{X} = 73.56

SD. = 12.61



เขียว $\bar{X} + 1SD. > 86.17$

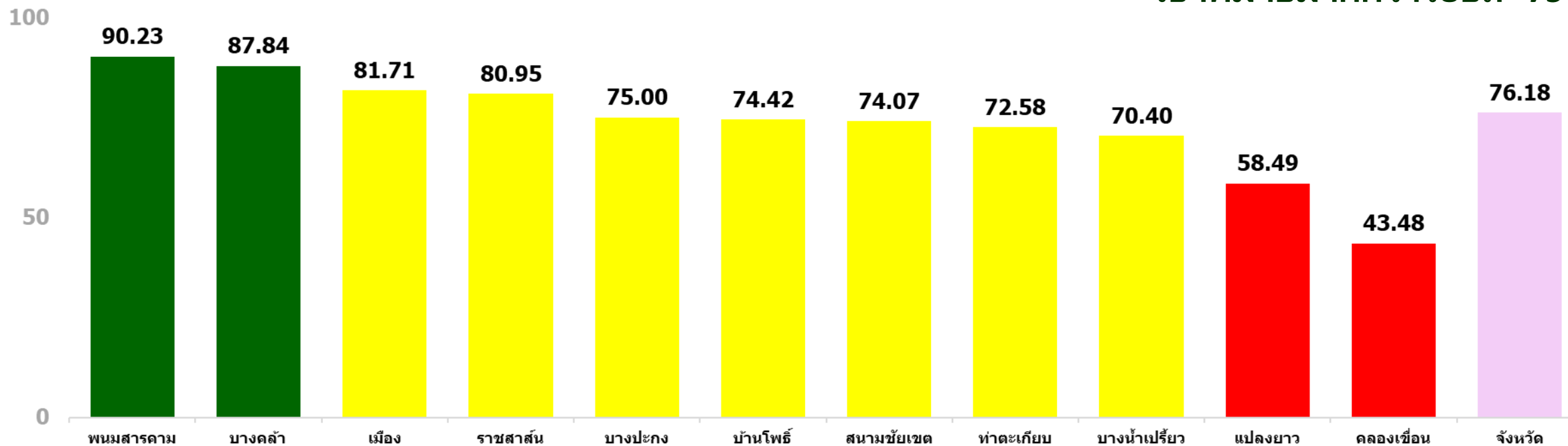


เหลือง $\bar{X} \pm 1SD. = 60.95-86.17$

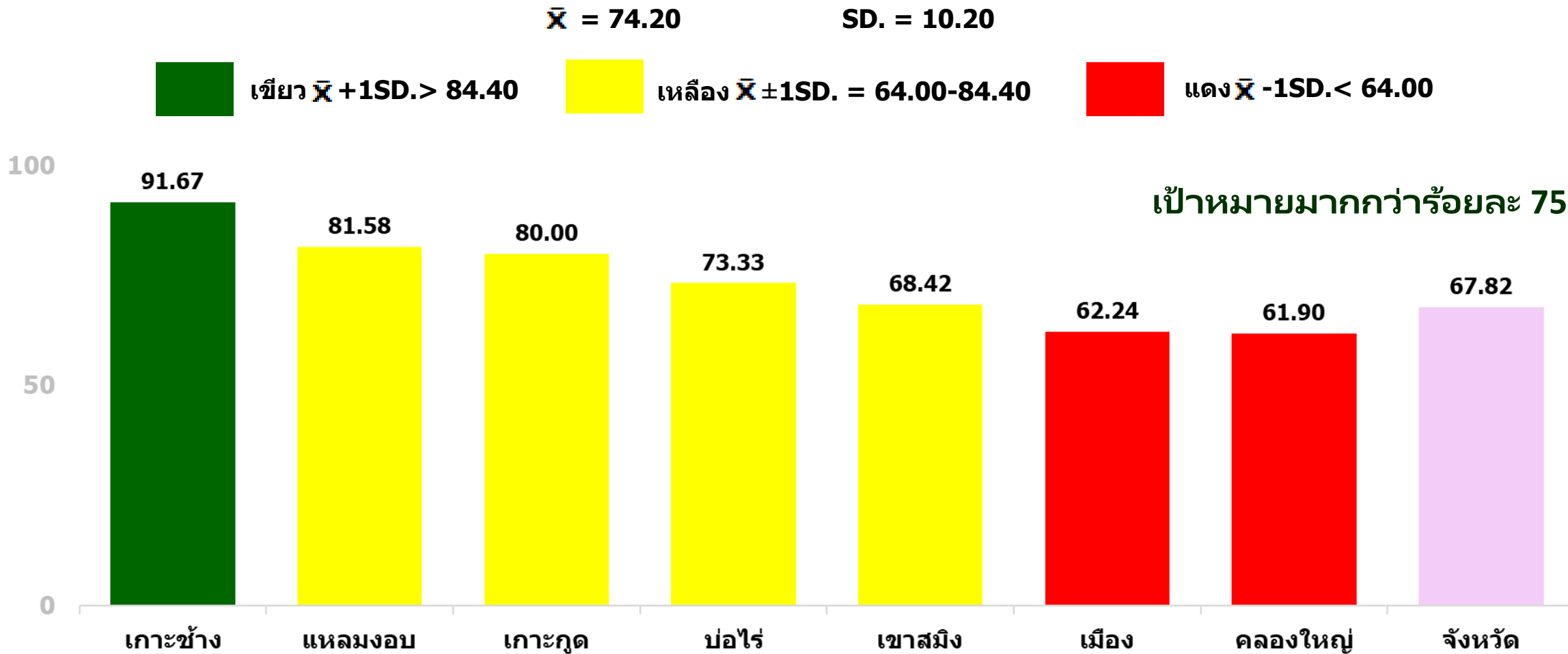


แดง $\bar{X} - 1SD. < 60.95$

เป้าหมายมากกว่าร้อยละ 75



การฝากครรภ์ก่อน 12 สัปดาห์ จังหวัดตราด



หมายเหตุ : เป้าหมาย 12 คน
ผลงาน 11 คน

หมายเหตุ : เป้าหมาย 5 คน
ผลงาน 4 คน



การฝากครรภ์ก่อน 12 สัปดาห์ จังหวัดปราจีนบุรี

\bar{X} = 66.00

SD. = 8.40



เขียว $\bar{X} + 1SD. > 74.40$



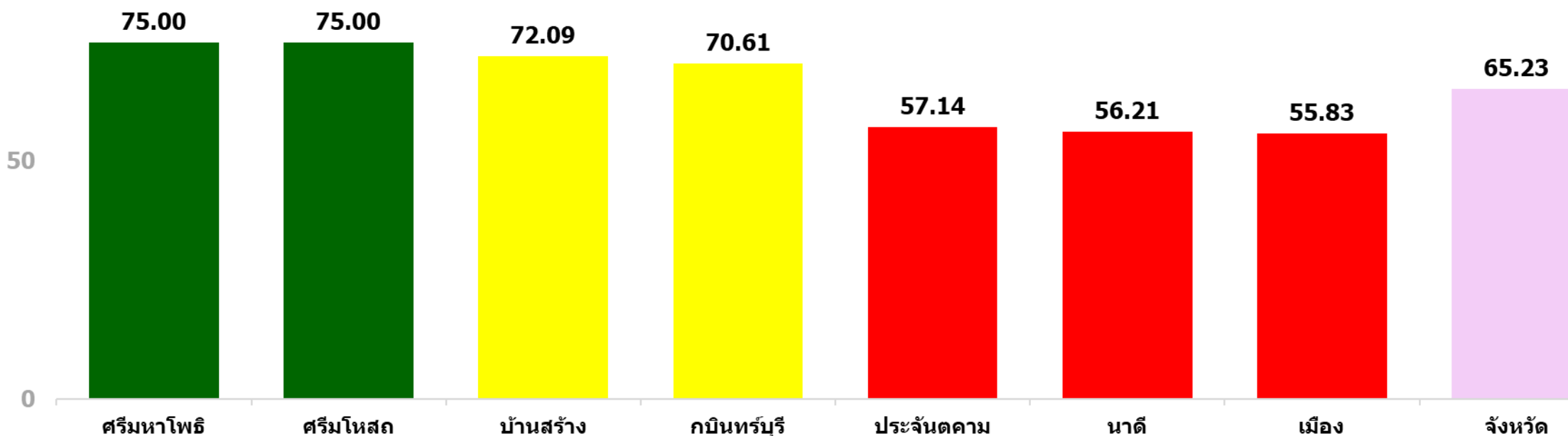
เหลือง $\bar{X} \pm 1SD. = 57.60-74.40$



แดง $\bar{X} - 1SD. < 57.60$

เป้าหมายมากกว่าร้อยละ 75

100



การฝากครรภ์ก่อน 12 สัปดาห์

จังหวัดสมุทรปราการ

 $\bar{X} = 65.56$

SD. = 13.53

เขียว $\bar{X} + 1SD. > 79.09$ เหลือง $\bar{X} \pm 1SD. = 52.03-79.09$ แดง $\bar{X} - 1SD. < 52.03$

เป้าหมายมากกว่าร้อยละ 75

100

84.76

72.67

72.00

68.17

49.52

46.24

65.20

50

0

พระสมุทรเจดีย์

พระประแดง

บางเสาธง

เมือง

บางบ่อ

บางพลี

จังหวัด



การฝากครรภ์ก่อน 12 สัปดาห์ จังหวัดระยอง

\bar{X} = 63.45

SD. = 14.62



เขียว $\bar{X} + 1SD. > 78.07$

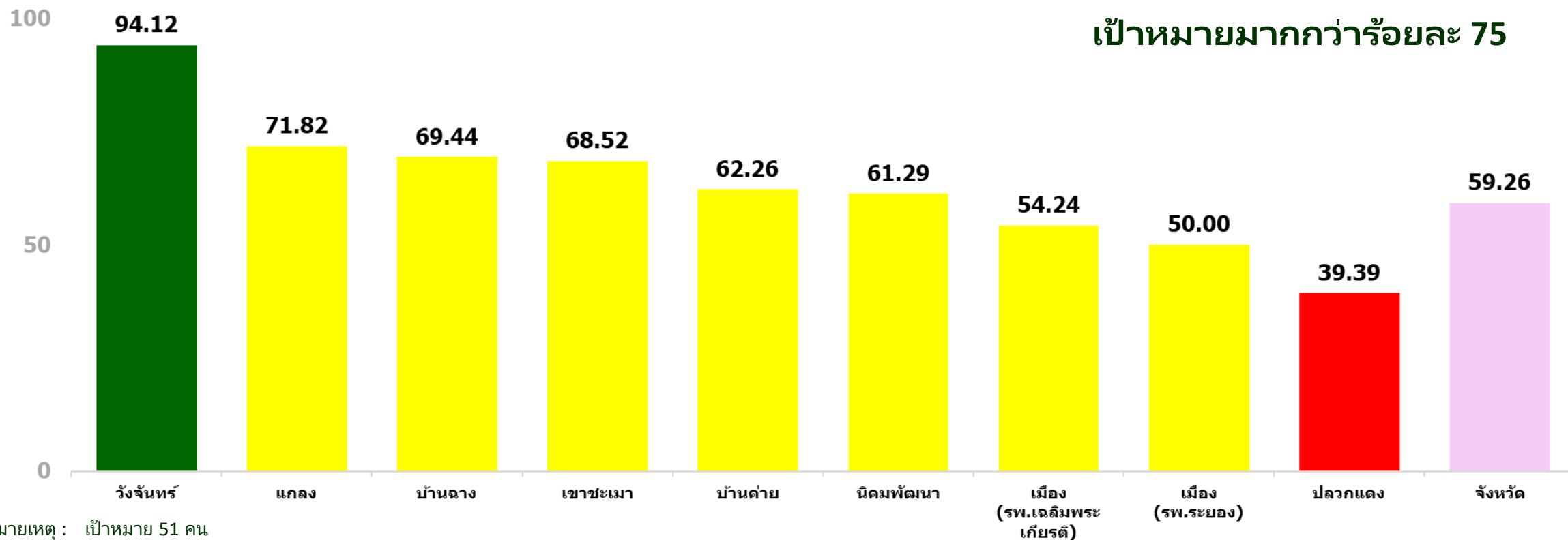


เหลือง $\bar{X} \pm 1SD. = 48.83-78.07$



แดง $\bar{X} - 1SD. < 48.83$

เป้าหมายมากกว่าร้อยละ 75



หมายเหตุ : เป้าหมาย 51 คน
ผลงาน 48 คน

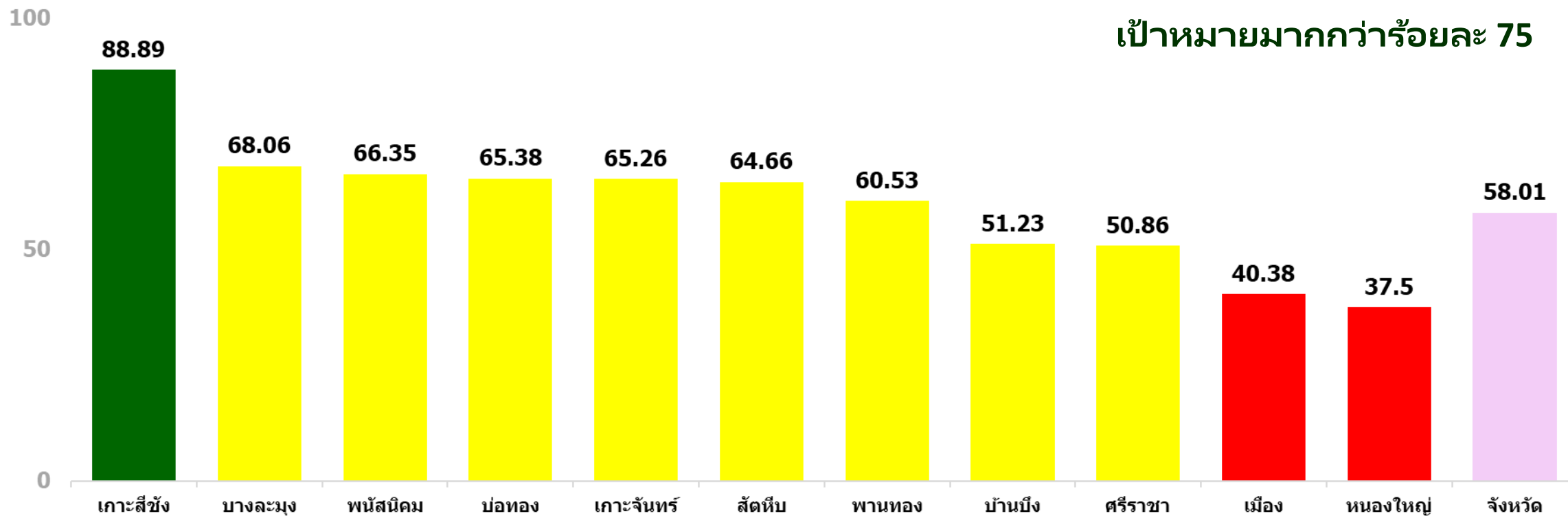


การฝากครรภ์ก่อน 12 สัปดาห์ จังหวัดชลบุรี

\bar{X} = 59.92 SD. = 13.72

เขียว $\bar{X} + 1SD. > 73.64$ เหลือง $\bar{X} \pm 1SD. = 46.20-73.64$ แดง $\bar{X} - 1SD. < 46.20$

เป้าหมายมากกว่าร้อยละ 75



หมายเหตุ : เป้าหมาย 9 คน
ผลงาน 8 คน



กลุ่มงานขับเคลื่อนยุทธศาสตร์และพัฒนากำลังคน

ที่มา : HDC กระทรวงสาธารณสุข ข้อมูล ณ วันที่ 17 พฤษภาคม 2567

การฝากครรภ์ก่อน 12 สัปดาห์ จังหวัดจันทบุรี

$\bar{X} = 49.53$

SD. = 12.34



เขียว $\bar{X} + 1SD. > 61.87$



เหลือง $\bar{X} \pm 1SD. = 37.49-61.87$

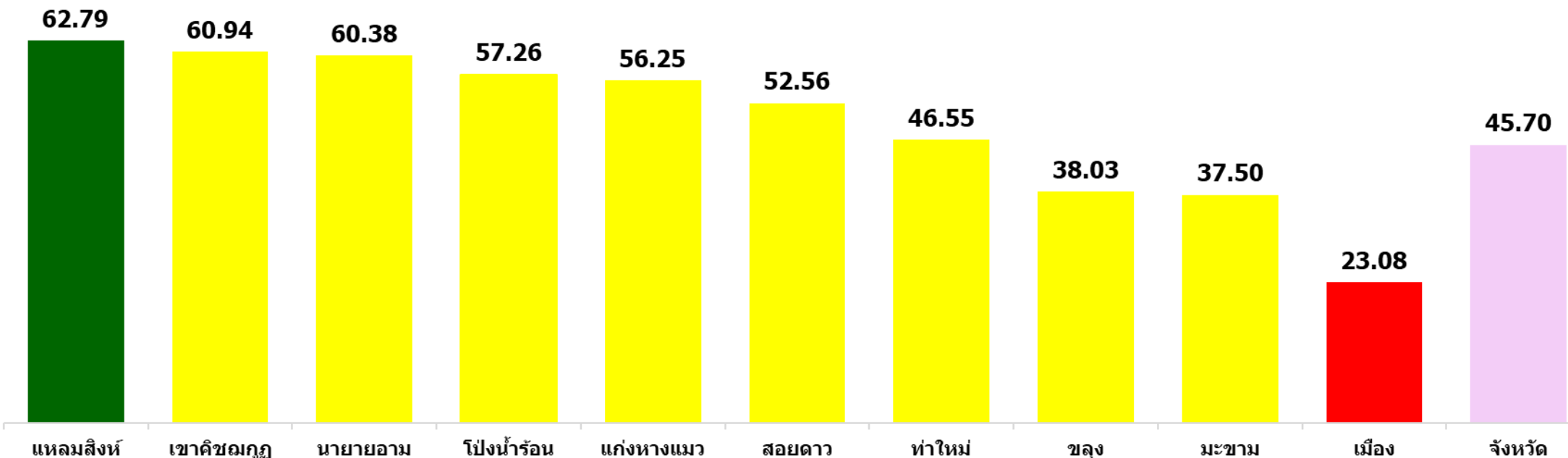


แดง $\bar{X} - 1SD. < 37.49$

เป้าหมายมากกว่าร้อยละ 75

80

40
0



การฝากครรภ์ครบ 5 ครั้ง

เขตสุขภาพที่ 6

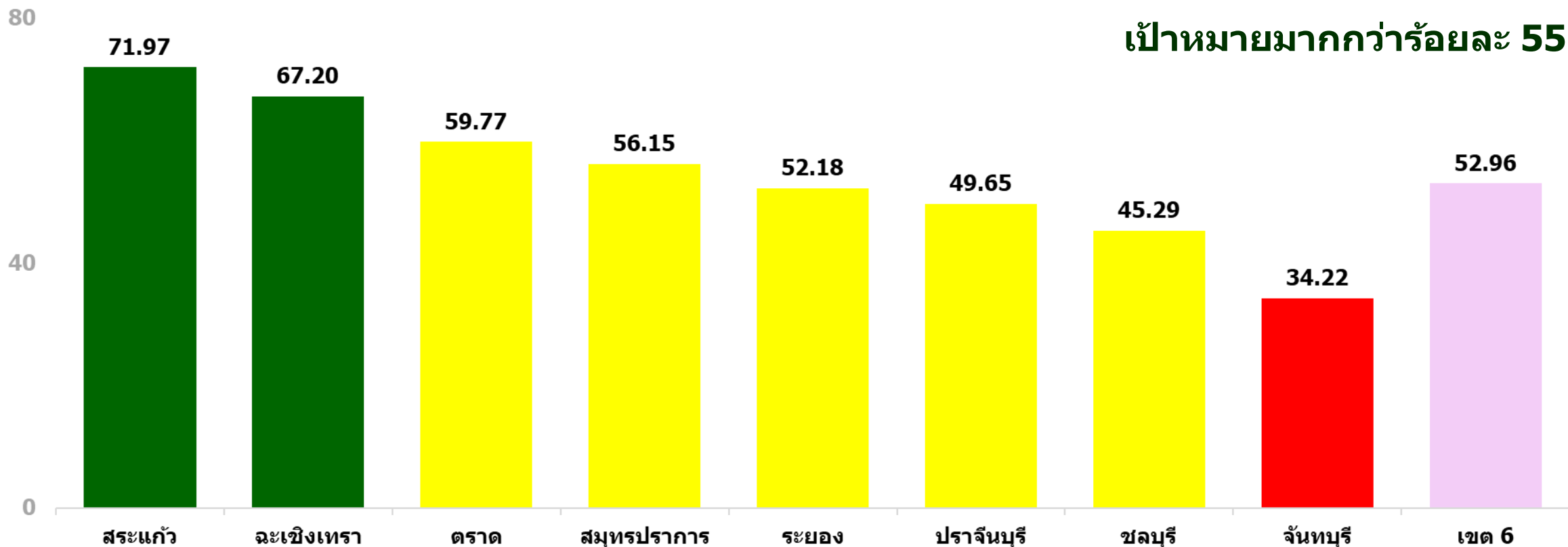


การฝากครรภ์ ครบ 5 ครั้ง

เขตสุขภาพที่ 6

$\bar{X} = 54.55$ SD. = 11.30

เขียว $\bar{X} + 1SD. > 65.85$ เหลือง $\bar{X} \pm 1SD. = 43.25-65.85$ แดง $\bar{X} - 1SD. < 43.25$



เป้าหมายมากกว่าร้อยละ 55



การฝากครรภ์ ครบ 5 ครั้ง

จังหวัดสระแก้ว

$\bar{X} = 72.30$

SD. = 9.00



เขียว $\bar{X} + 1SD. > 81.30$



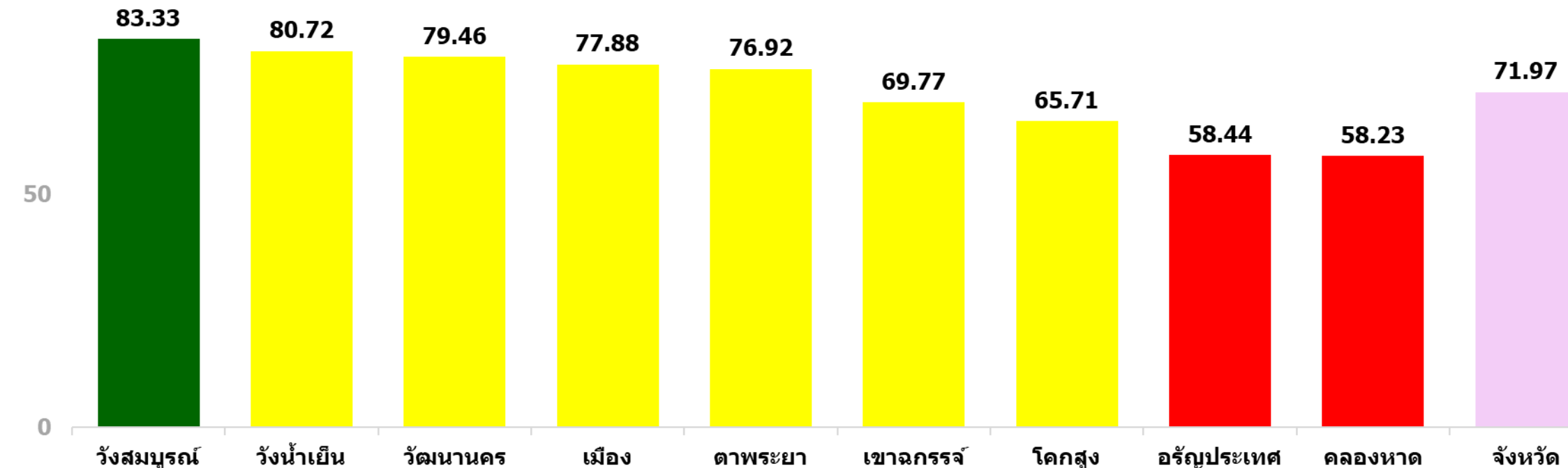
เหลือง $\bar{X} \pm 1SD. = 63.30 - 81.30$



แดง $\bar{X} - 1SD. < 63.30$

100

เป้าหมายมากกว่าร้อยละ 55



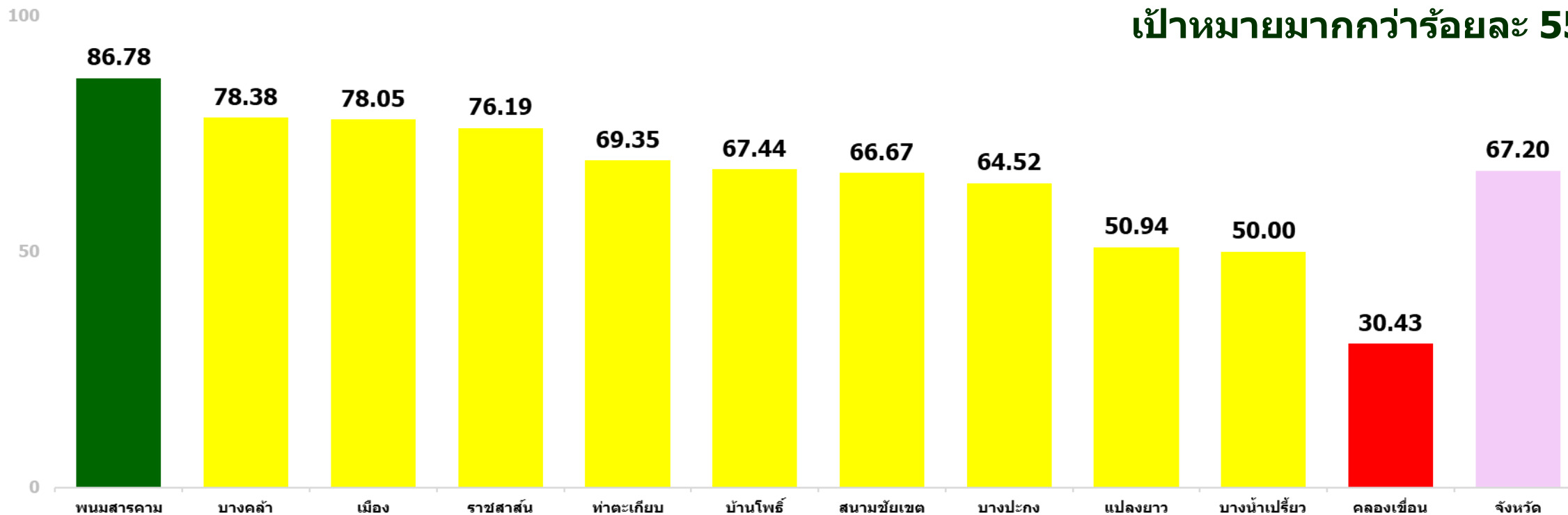
การฝากครรภ์ ครบ 5 ครั้ง

จังหวัดฉะเชิงเทรา

$\bar{X} = 65.34$ SD. = 15.35

เขียว $\bar{X} + 1SD. > 80.70$ เหลือง $\bar{X} \pm 1SD. = 49.99-80.70$ แดง $\bar{X} - 1SD. < 49.99$

เป้าหมายมากกว่าร้อยละ 55



• หมายเหตุ : เป้าหมาย 23 คน
ผลงาน 7 คน



การฝากครรภ์ ครบ 5 ครั้ง จังหวัดตราด

\bar{X} = 66.01

SD. = 11.03



เขียว $\bar{X} + 1SD. > 77.04$

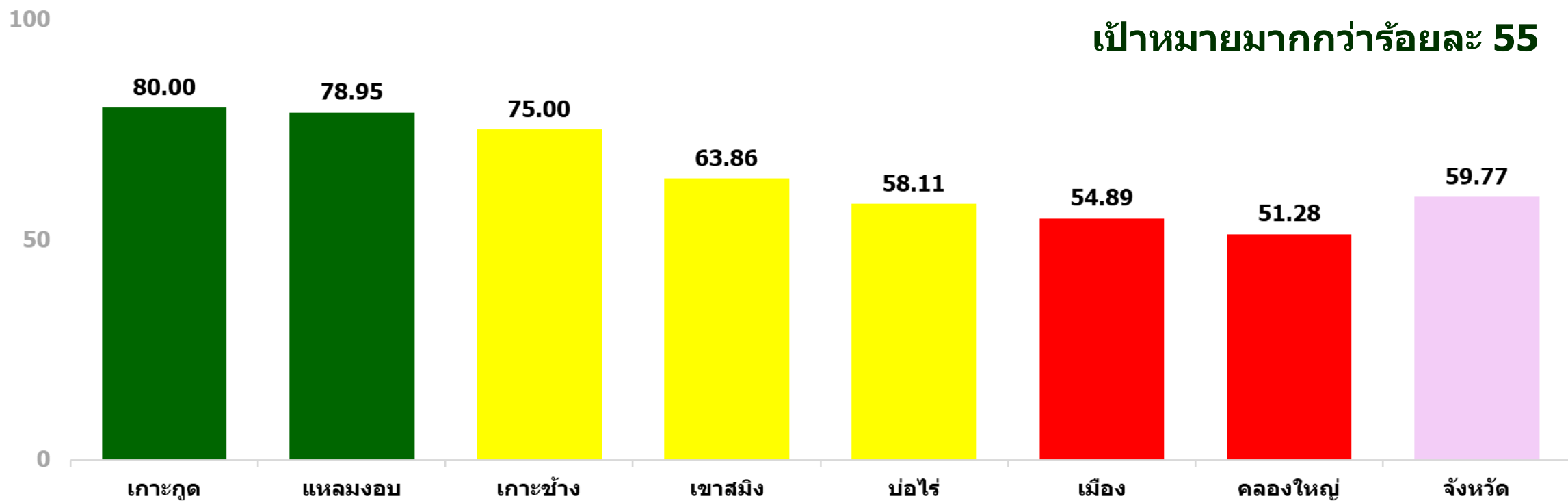


เหลือง $\bar{X} \pm 1SD. = 54.98 - 77.04$



แดง $\bar{X} - 1SD. < 54.98$

เป้าหมายมากกว่าร้อยละ 55



หมายเหตุ: เป้าหมาย 5 คน
ผลงาน 4 คน



การฝากครรภ์ ครบ 5 ครั้ง

จังหวัดสมุทรปราการ

$\bar{X} = 57.11$

SD. = 15.06



เขียว $\bar{X} + 1SD. > 72.17$

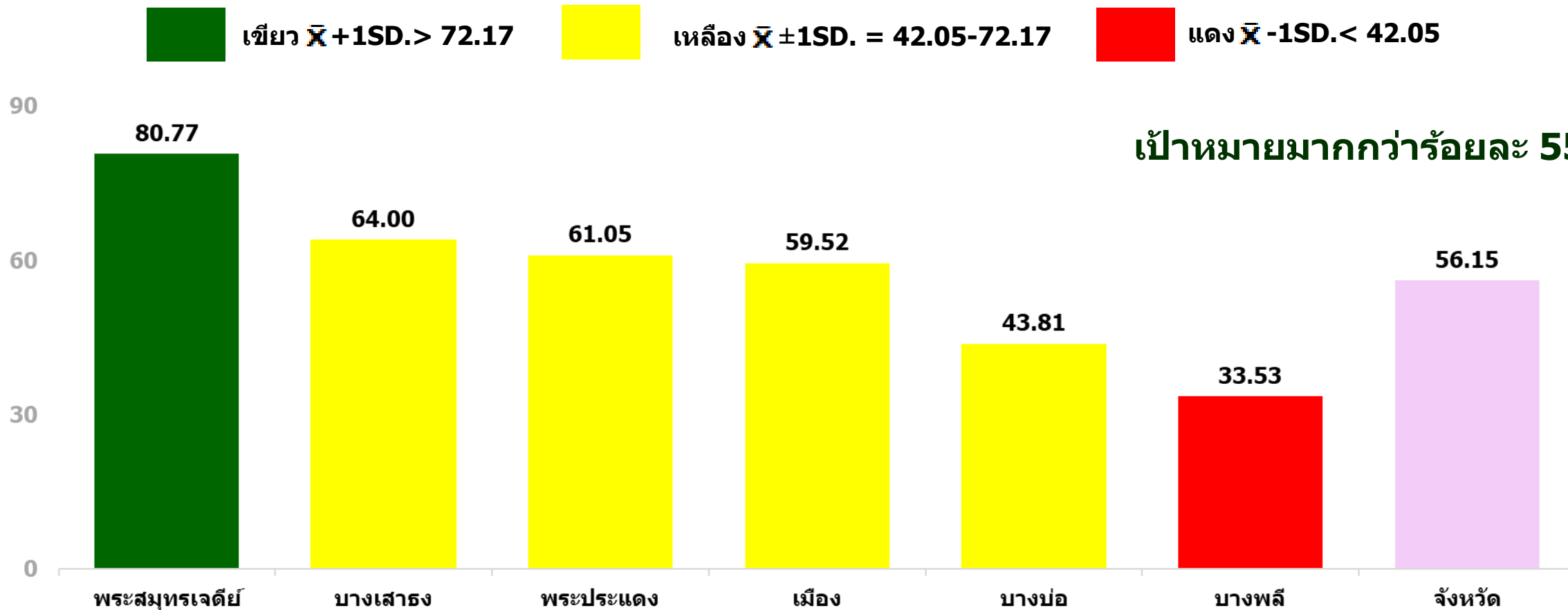


เหลือง $\bar{X} \pm 1SD. = 42.05-72.17$



แดง $\bar{X} - 1SD. < 42.05$

เป้าหมายมากกว่าร้อยละ 55



การฝากครรภ์ ครบ 5 ครั้ง

จังหวัดระยอง

$\bar{X} = 57.22$

SD. = 17.78



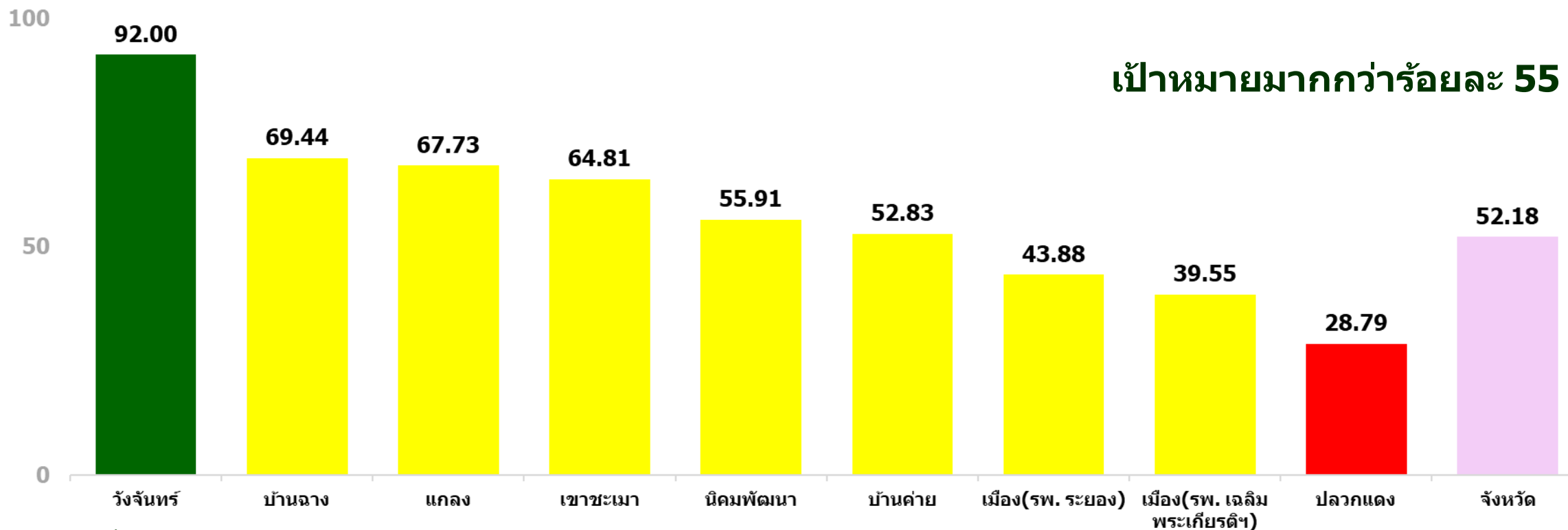
เขียว $\bar{X} + 1SD > 75.00$



เหลือง $\bar{X} \pm 1SD = 39.44-75.00$



แดง $\bar{X} - 1SD < 39.44$



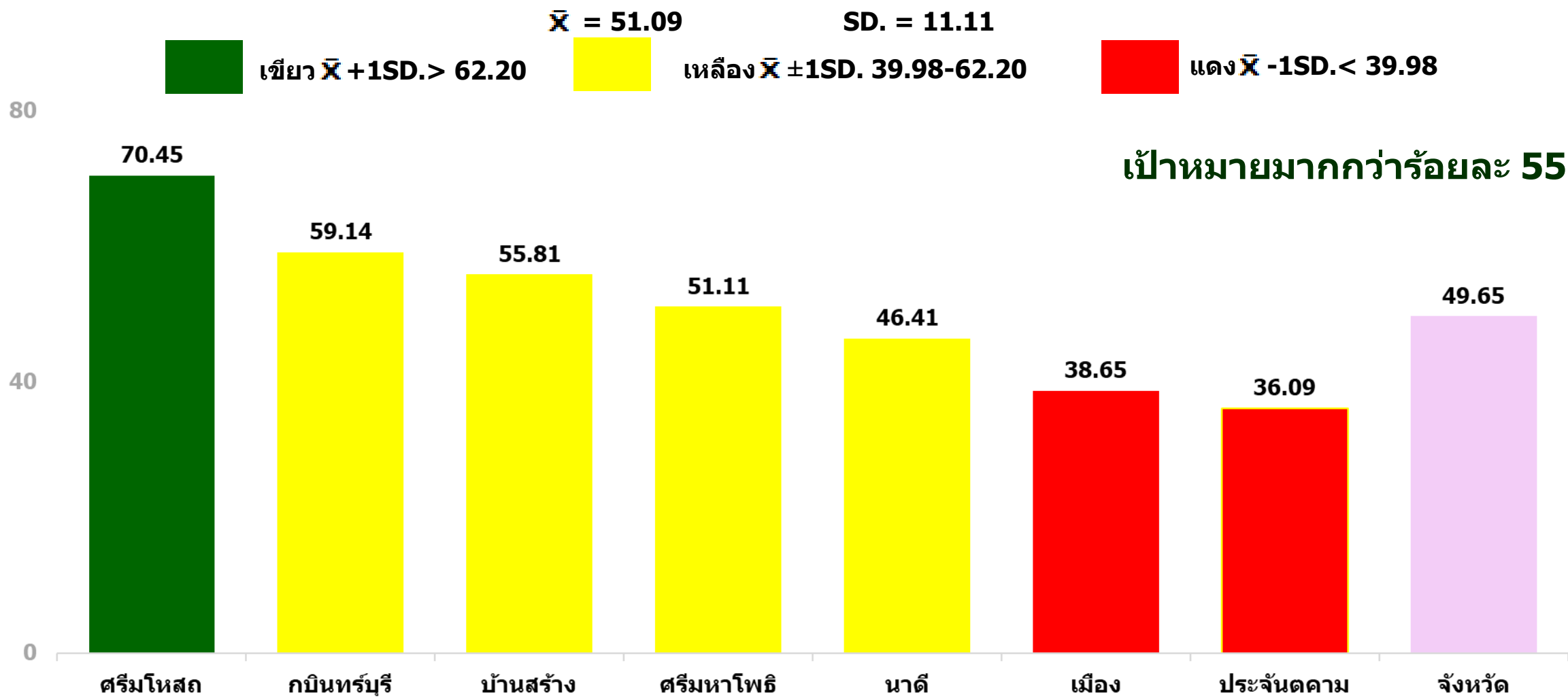
เป้าหมายมากกว่าร้อยละ 55

• หมายเหตุ : เป้าหมาย 50 คน
ผลงาน 46 คน



การฝากครรภ์ ครบ 5 ครั้ง

จังหวัดปราจีนบุรี



การฝากครรภ์ ครบ 5 ครั้ง

จังหวัดชลบุรี

$\bar{X} = 48.92$

SD. = 12.80



เขียว $\bar{X} + 1SD. > 61.72$



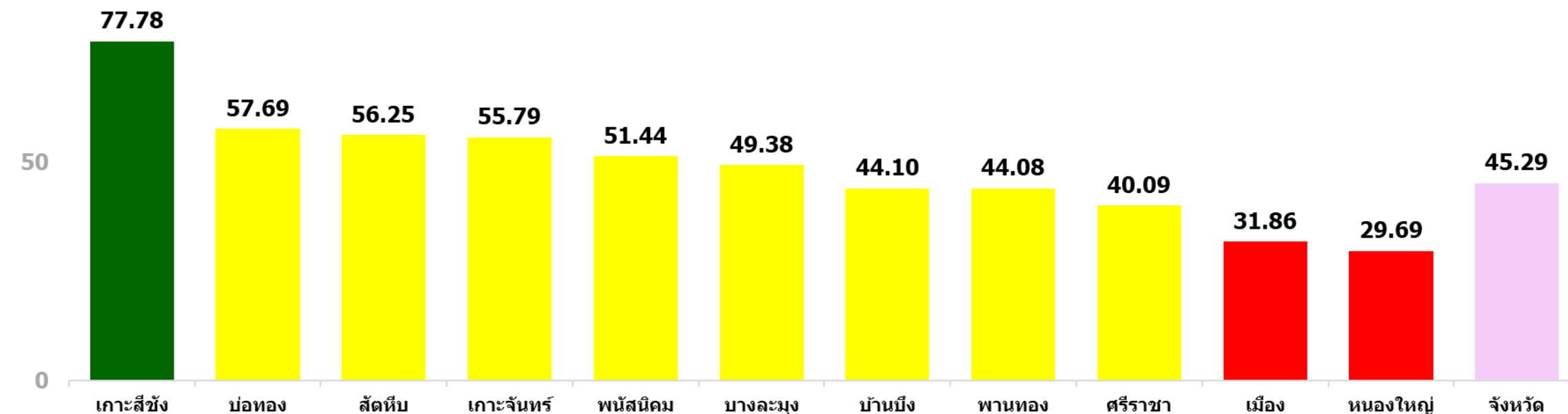
เหลือง $\bar{X} \pm 1SD. = 36.12-61.72$



แดง $\bar{X} - 1SD. < 36.12$

100

เป้าหมายมากกว่าร้อยละ 55



หมายเหตุ : เป้าหมาย 9 คน
ผลงาน 7 คน



กลุ่มงานขับเคลื่อนยุทธศาสตร์และพัฒนากำลังคน

ที่มา : HDC กระทรวงสาธารณสุข ข้อมูล ณ วันที่ 17 พฤษภาคม 2567

การฝากครรภ์ ครบ 5 ครั้ง

จังหวัดจันทบุรี

$\bar{X} = 37.24$

SD. = 9.09



เขียว $\bar{X} + 1SD. > 46.33$



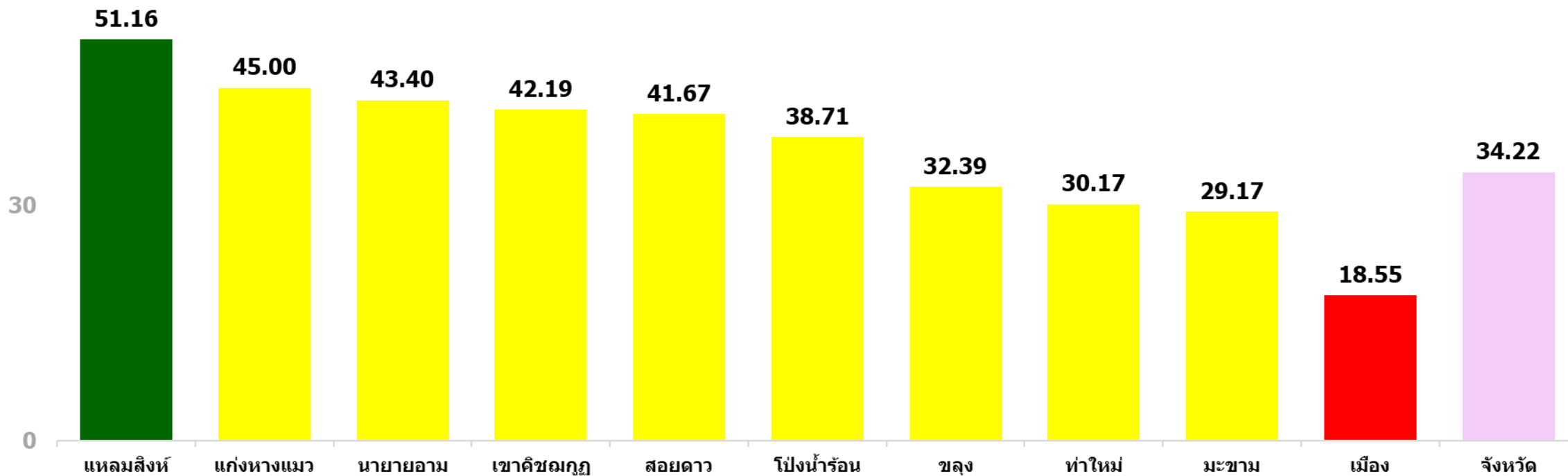
เหลือง $\bar{X} \pm 1SD. = 28.15-46.33$



แดง $\bar{X} - 1SD. < 28.15$

60

เป้าหมายมากกว่าร้อยละ 55



การดูแลหลังคลอดครบ 3 ครั้ง

เขตสุขภาพที่ 6



การดูแลหลังคลอด ครบ 3 ครั้ง

เขตสุขภาพที่ 6

$\bar{X} = 54.77$

SD. = 10.86



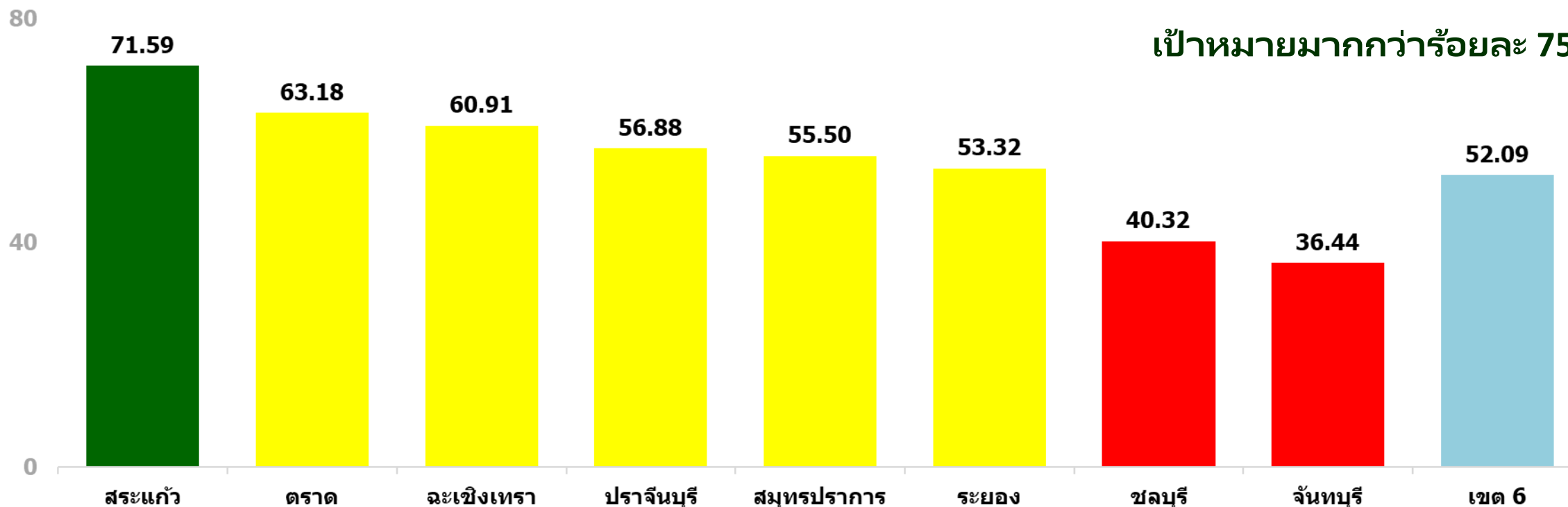
เขียว $\bar{X} + 1SD. > 65.63$



เหลือง $\bar{X} \pm 1SD. = 43.91-65.63$



แดง $\bar{X} - 1SD. < 43.91$



การดูแลหลังคลอดครบ 3 ครั้ง จังหวัดสระแก้ว

$\bar{X} = 68.70$

SD. = 7.30



เขียว $\bar{X} + 1SD. > 76.00$

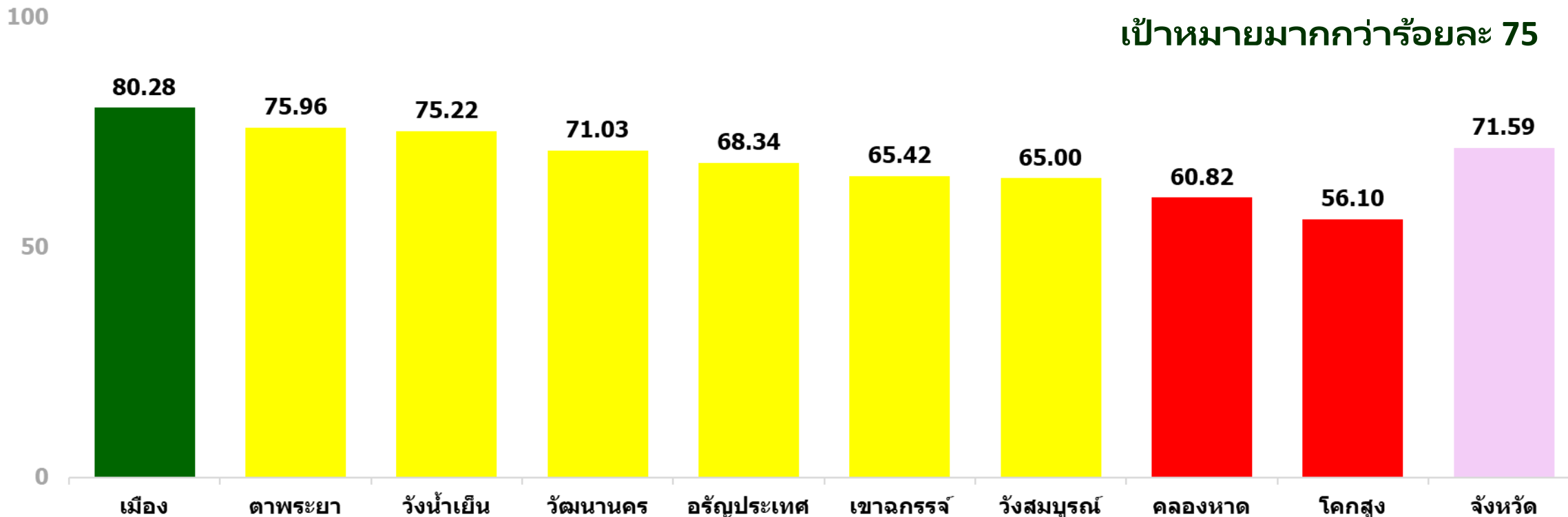


เหลือง $\bar{X} \pm 1SD. = 61.40-76.00$



แดง $\bar{X} - 1SD. < 61.40$

เป้าหมายมากกว่าร้อยละ 75



การดูแลหลังคลอดครบ 3 ครั้ง จังหวัดตราด

$\bar{X} = 70.62$

SD. = 15.48



เขียว $\bar{X} + 1SD > 86.10$

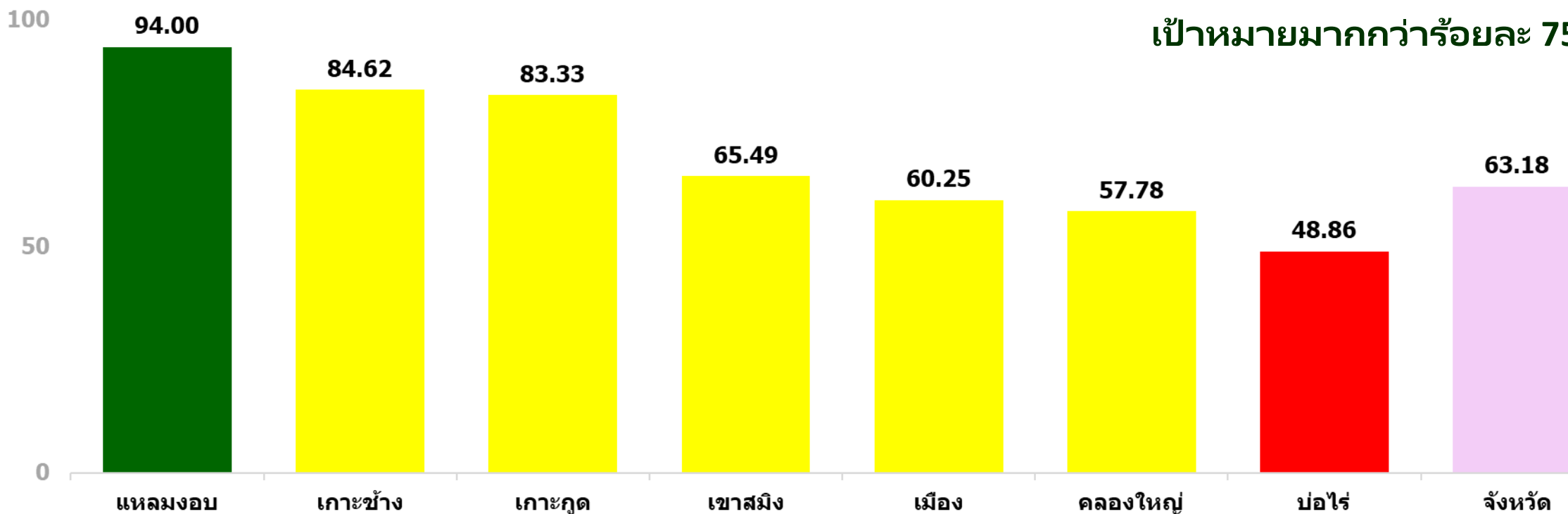


เหลือง $\bar{X} \pm 1SD = 55.14-86.10$



แดง $\bar{X} - 1SD < 55.14$

เป้าหมายมากกว่าร้อยละ 75



หมายเหตุ : เป้าหมาย 50 คน
ผลงาน 47 คน



กลุ่มงานขับเคลื่อนยุทธศาสตร์และพัฒนากำลังคน

ที่มา : HDC กระทรวงสาธารณสุข ข้อมูล ณ วันที่ 17 พฤษภาคม 2567

การดูแลหลังคลอดครบ 3 ครั้ง จังหวัดฉะเชิงเทรา

\bar{X} = 57.86

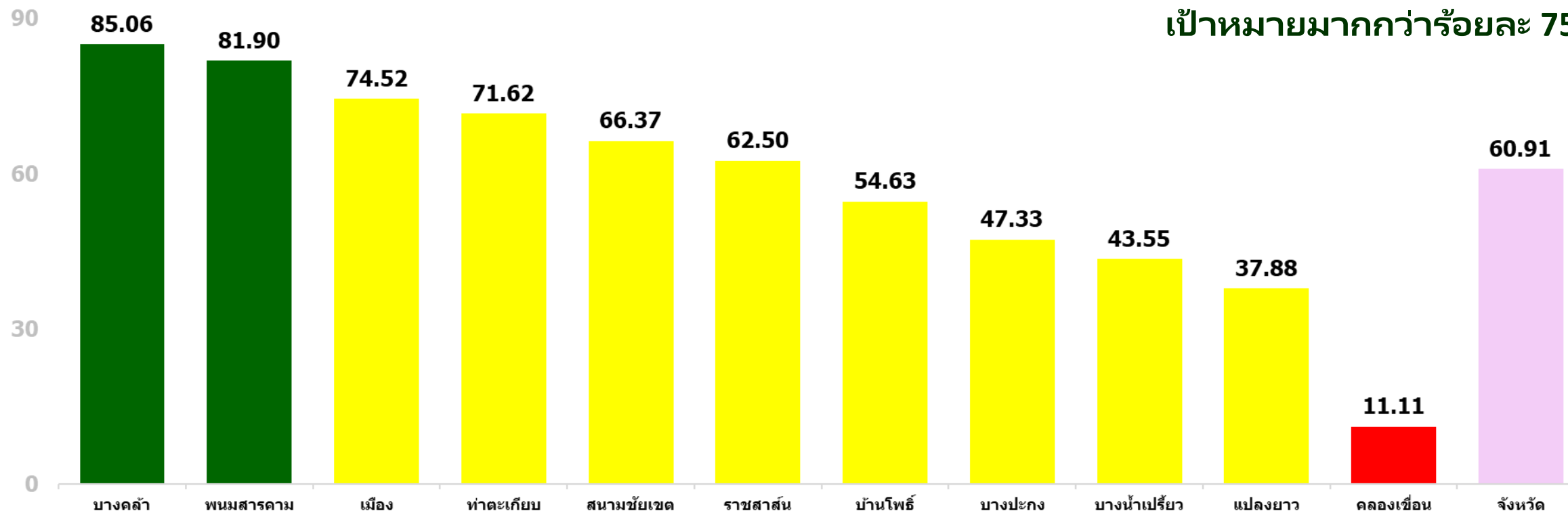
SD. = 20.87

เขียว $\bar{X} + 1SD. > 78.73$

เหลือง $\bar{X} \pm 1SD. = 36.99 - 78.73$

แดง $\bar{X} - 1SD. < 36.99$

เป้าหมายมากกว่าร้อยละ 75



หมายเหตุ : เป้าหมาย 27 คน
ผลงาน 3 คน



การดูแลหลังคลอดครบ 3 ครั้ง จังหวัดปราจีนบุรี

\bar{X} = 56.20

SD. = 13.40



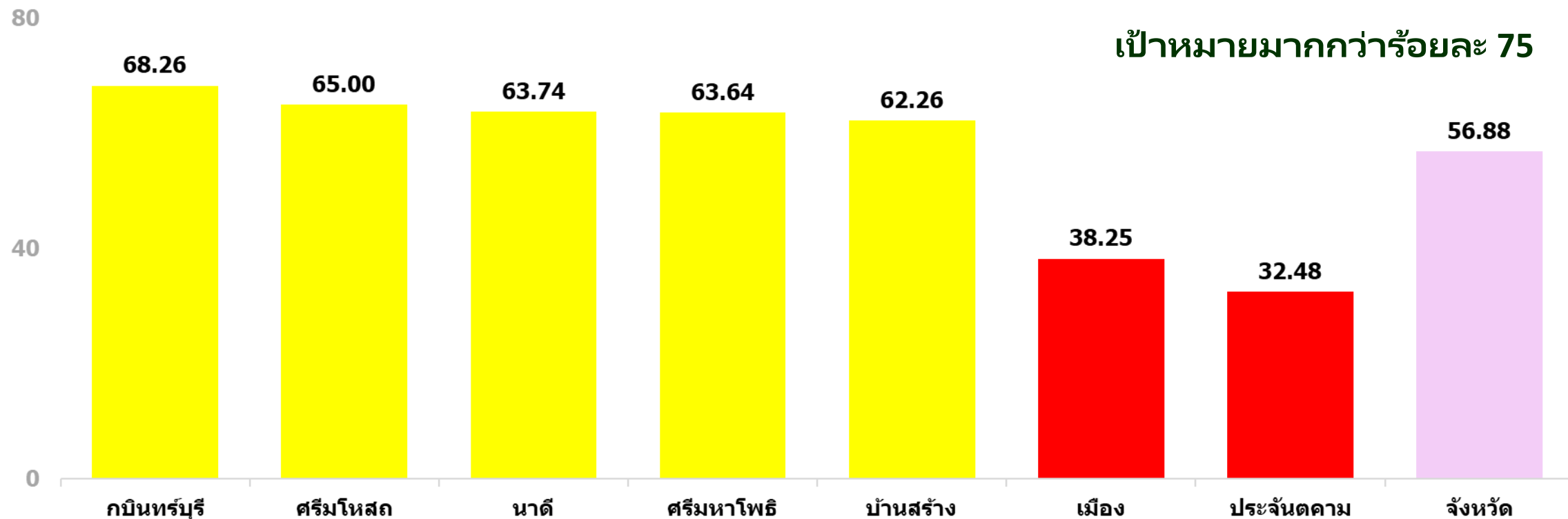
เขียว $\bar{X} + 1SD. > 69.60$



เหลือง $\bar{X} \pm 1SD. = 42.80-69.60$



แดง $\bar{X} - 1SD. < 42.80$



การดูแลหลังคลอดครบ 3 ครั้ง จังหวัดสมุทรปราการ

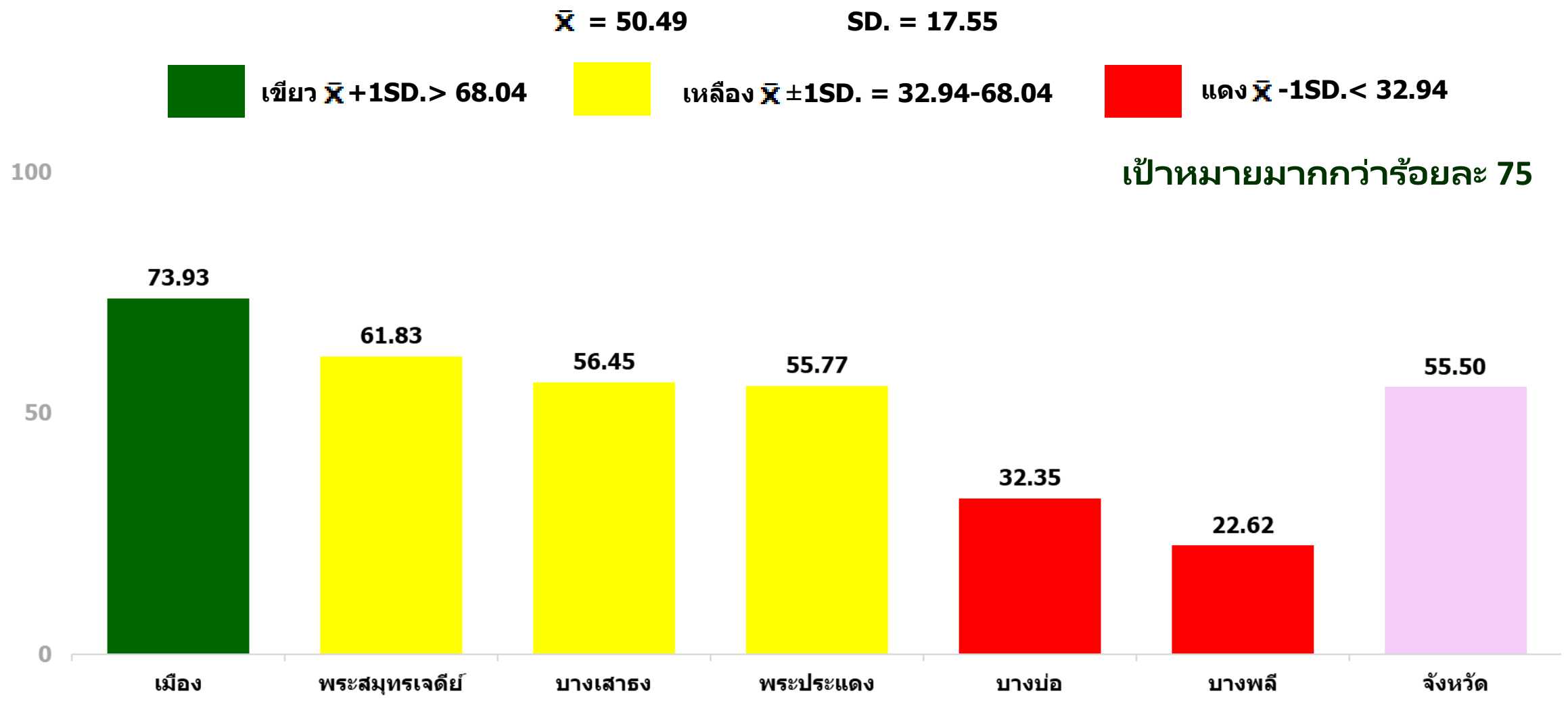
$\bar{X} = 50.49$ $SD. = 17.55$

เขียว $\bar{X} + 1SD. > 68.04$

เหลือง $\bar{X} \pm 1SD. = 32.94-68.04$

แดง $\bar{X} - 1SD. < 32.94$

เป้าหมายมากกว่าร้อยละ 75



การดูแลหลังคลอดครบ 3 ครั้ง จังหวัดระยอง

$\bar{X} = 56.92$

SD. = 16.44



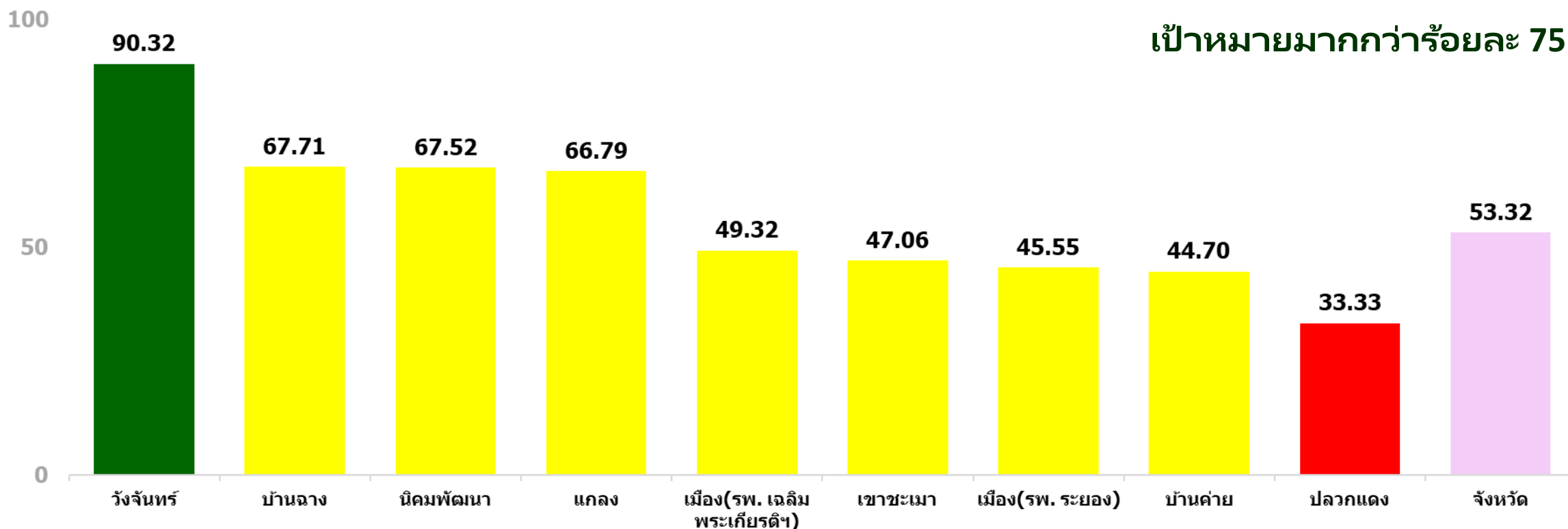
เขียว $\bar{X} + 1SD. > 73.36$



เหลือง $\bar{X} \pm 1SD. = 40.48 - 73.36$



แดง $\bar{X} - 1SD. < 40.48$



เป้าหมายมากกว่าร้อยละ 75

หมายเหตุ : เป้าหมาย 62 คน
ผลงาน 56 คน



กลุ่มงานขับเคลื่อนยุทธศาสตร์และพัฒนากำลังคน

ที่มา : HDC กระทรวงสาธารณสุข ข้อมูล ณ วันที่ 17 พฤษภาคม 2567

การดูแลหลังคลอดครบ 3 ครั้ง จังหวัดชลบุรี

$\bar{X} = 45.97$

SD. = 12.62



เขียว $\bar{X} + 1SD. > 58.59$

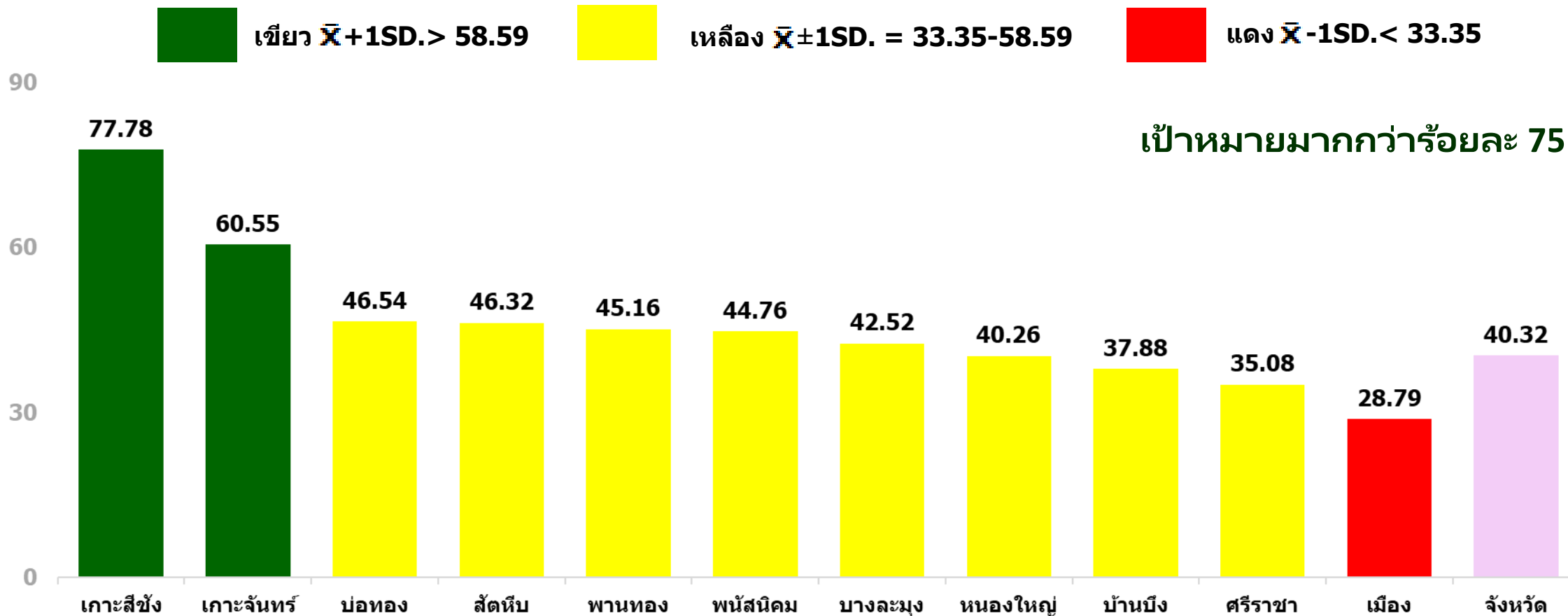


เหลือง $\bar{X} \pm 1SD. = 33.35-58.59$



แดง $\bar{X} - 1SD. < 33.35$

เป้าหมายมากกว่าร้อยละ 75



หมายเหตุ: เป้าหมาย 9 คน
ผลงาน 7 คน



กลุ่มงานขับเคลื่อนยุทธศาสตร์และพัฒนากำลังคน

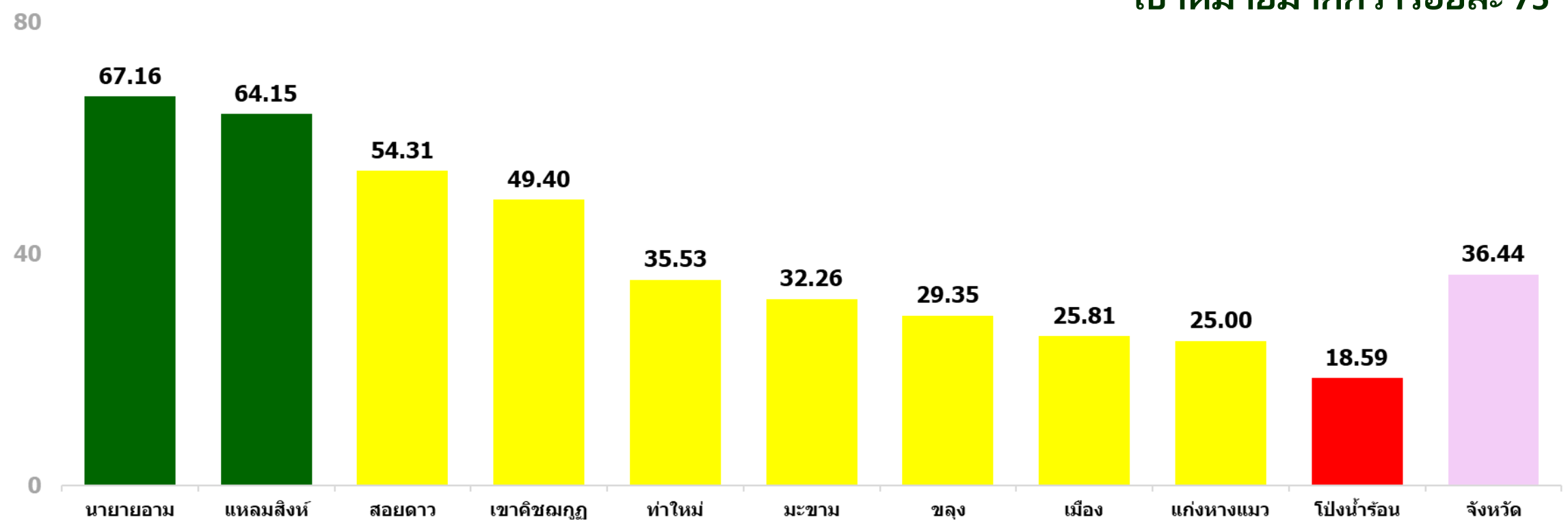
ที่มา : HDC กระทรวงสาธารณสุข ข้อมูล ณ วันที่ 17 พฤษภาคม 2567

การดูแลหลังคลอดครบ 3 ครั้ง จังหวัดจันทบุรี

$\bar{X} = 40.16$ $SD. = 16.41$

■ เขียว $\bar{X} + 1SD. > 56.57$
 ■ เหลือง $\bar{X} \pm 1SD. = 23.75-56.57$
 ■ แดง $\bar{X} - 1SD. < 23.75$

เป้าหมายมากกว่าร้อยละ 75



ติดตามข้อมูลย้อนหลัง

