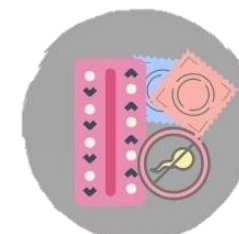
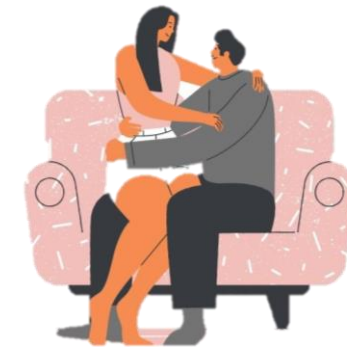
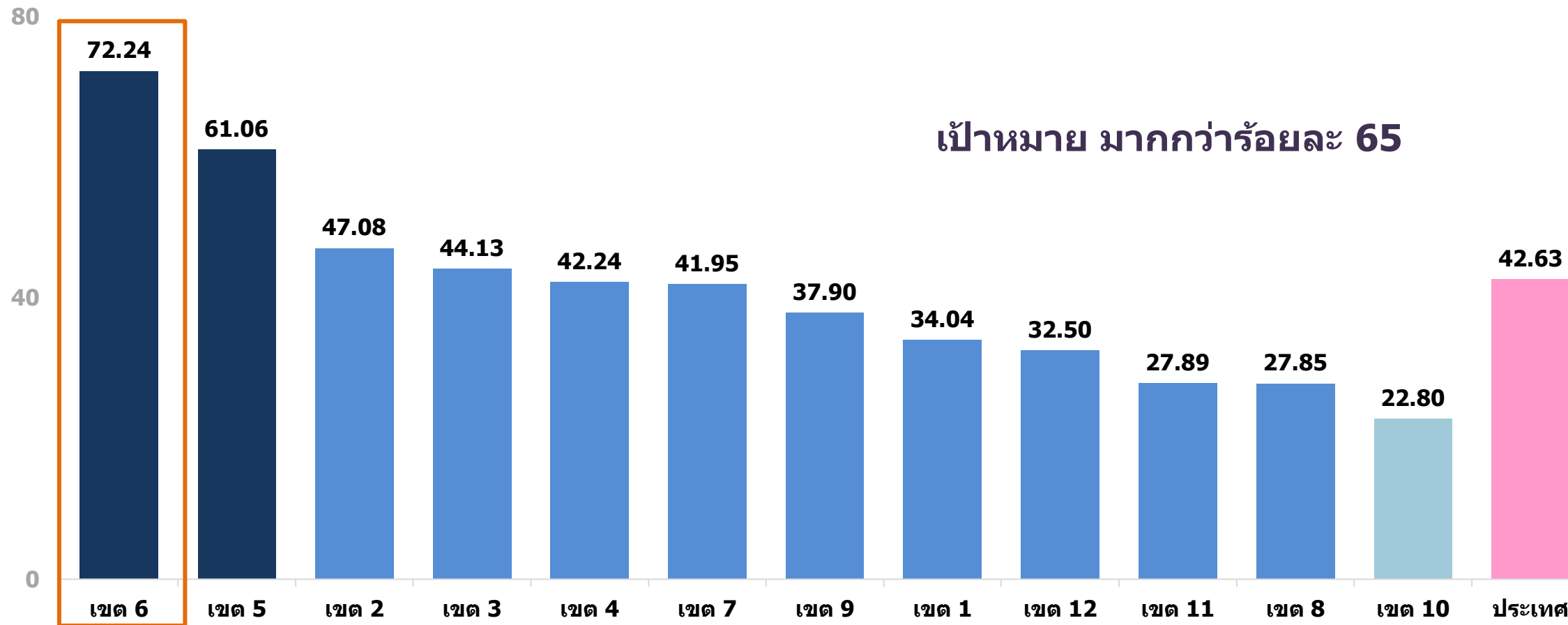


# การคุมกำเนิดด้วยวิธีสมัยใหม่ วิธีกึ่งถาวร และการตั้งครรภ์ซ้ำ ในหญิงอายุน้อยกว่า 20 ปี เขตสุขภาพที่ 6



# การคุมกำเนิดด้วยวิธีสมัยใหม่

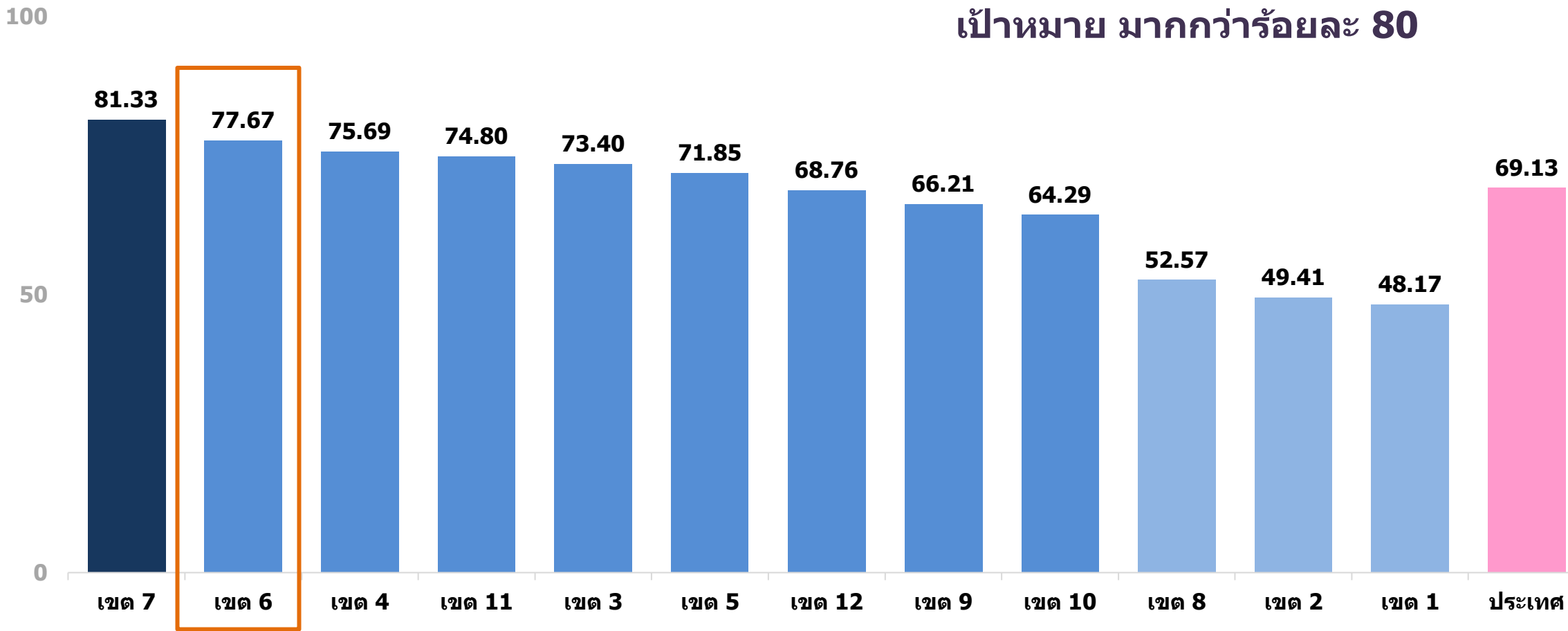
## รายเขตสุขภาพ



# การคุมกำเนิดด้วยวิธีกึ่งถาวร

## รายเขตสุขภาพ

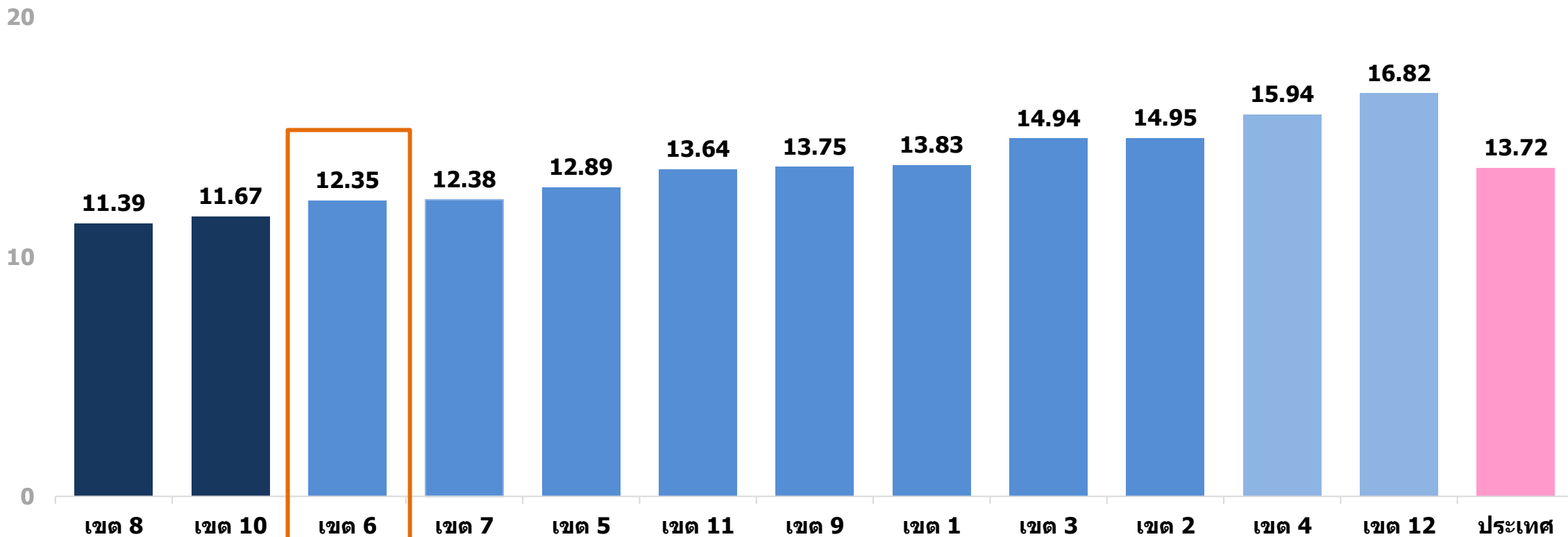
เป้าหมาย มากกว่าร้อยละ 80



# การตั้งครรภฯ ในหญิงอายุน้อยกว่า 20 ปี

## รายเขตสุขภาพ

เป้าหมาย น้อยกว่าร้อยละ 13



# การคุมกำเนิดด้วยวิธีสมัยใหม่ เขตสุขภาพที่ 6

$\bar{X} = 71.12$

SD. = 13.69



เขียว  $\bar{X} + 1SD. > 84.81$



เหลือง  $\bar{X} \pm 1SD. 57.43 - 84.81$



แดง  $\bar{X} - 1SD. < 57.43$

100

87.92

87.74

81.41

73.50

71.95

63.26

53.19

50.00

72.24

เป้าหมาย มากกว่าร้อยละ 65

50

0

ฉะเชิงเทรา

ตราด

ชลบุรี

จันทบุรี

สระแก้ว

สมุทรปราการ

ระยอง

ปราจีนบุรี

เขต 6



# การคุมกำเนิดด้วยวิธีกึ่งถาวร เขตสุขภาพที่ 6

$\bar{X} = 75.48$

SD. = 9.15



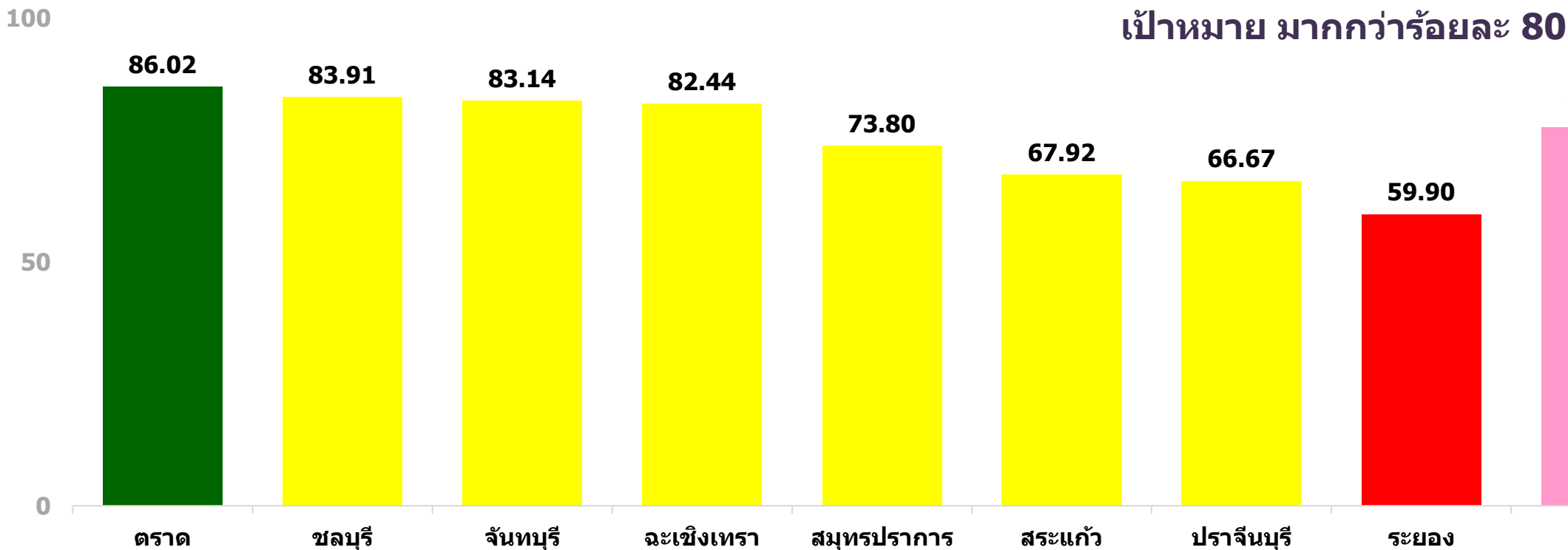
เขียว  $\bar{X} + 1SD. > 84.62$



เหลือง  $\bar{X} \pm 1SD. 66.33 - 84.62$



แดง  $\bar{X} - 1SD. < 66.33$



# การตั้งครรภ์ซ้ำในหญิงอายุน้อยกว่า 20 ปี

## เขตสุขภาพที่ 6

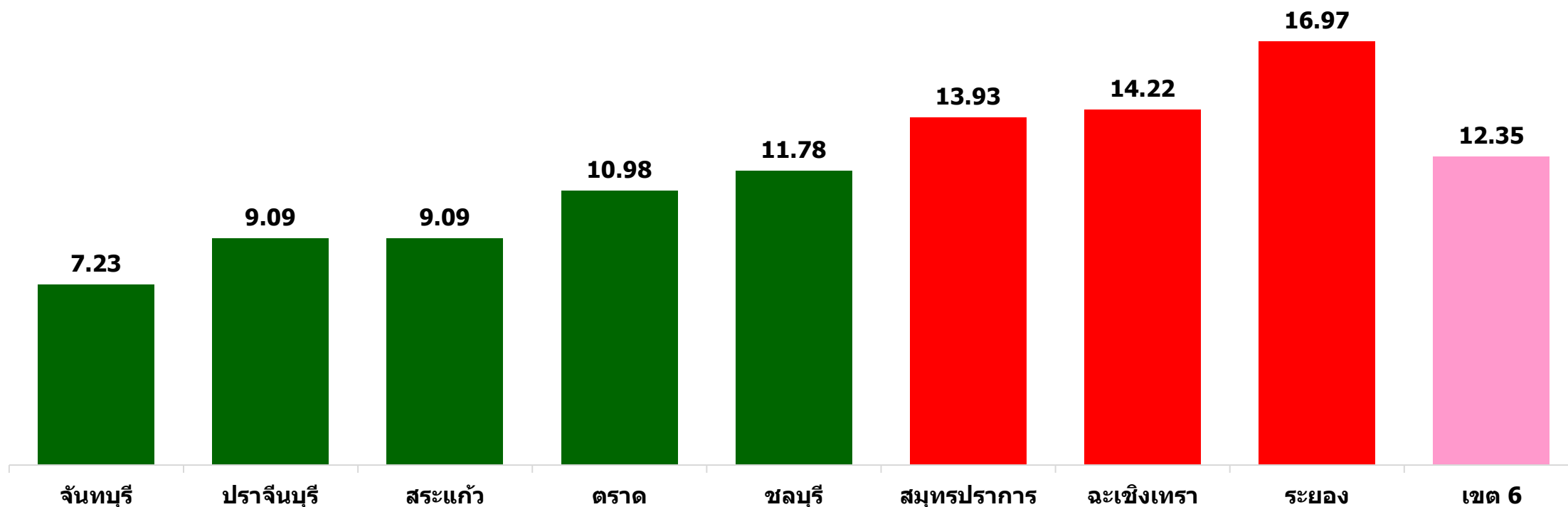
■ น้อยกว่าร้อยละ 13      ■ มากกว่าร้อยละ 13

เป้าหมาย น้อยกว่าร้อยละ 13

20

10

0





## ติดตามข้อมูลย้อนหลัง



<https://hpc6.anamai.moph.go.th/th/c-it>