

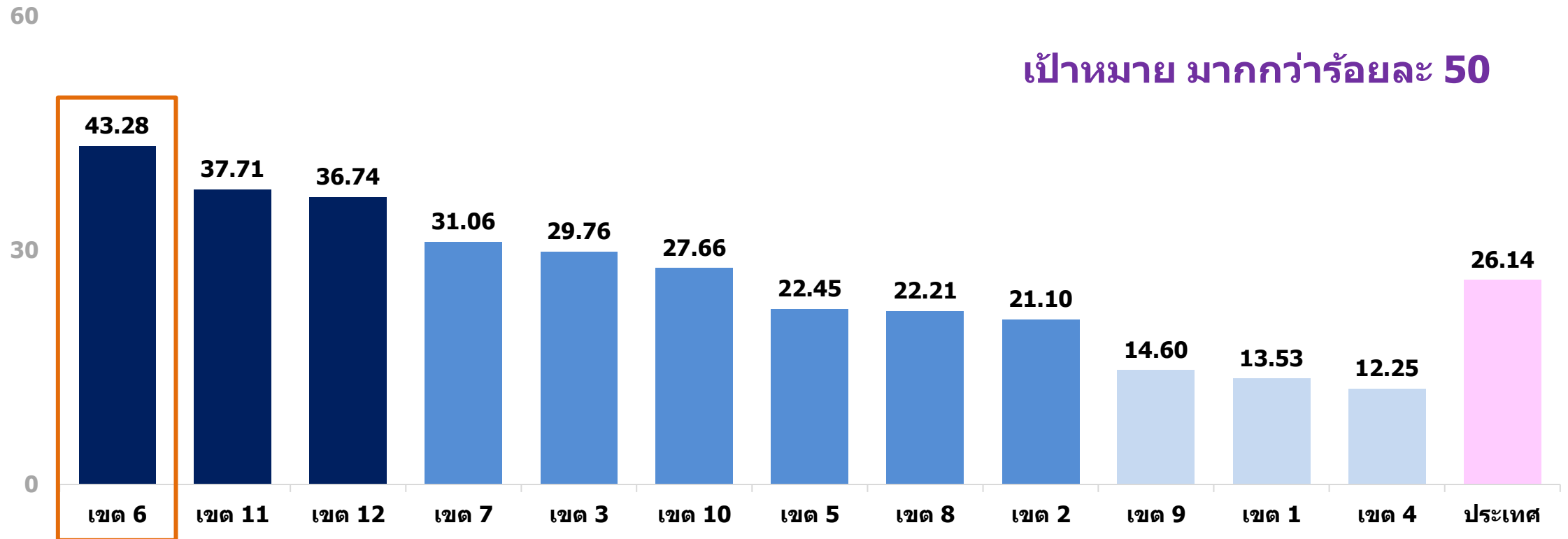
การจ่ายยาเม็ดเสริมธาตุเหล็ก ในเด็กวัยเรียน

เขตสุขภาพที่ 6



ได้รับยาเม็ดเสริมธาตุเหล็ก รายเขตสุขภาพ

เป้าหมาย มากกว่าร้อยละ 50

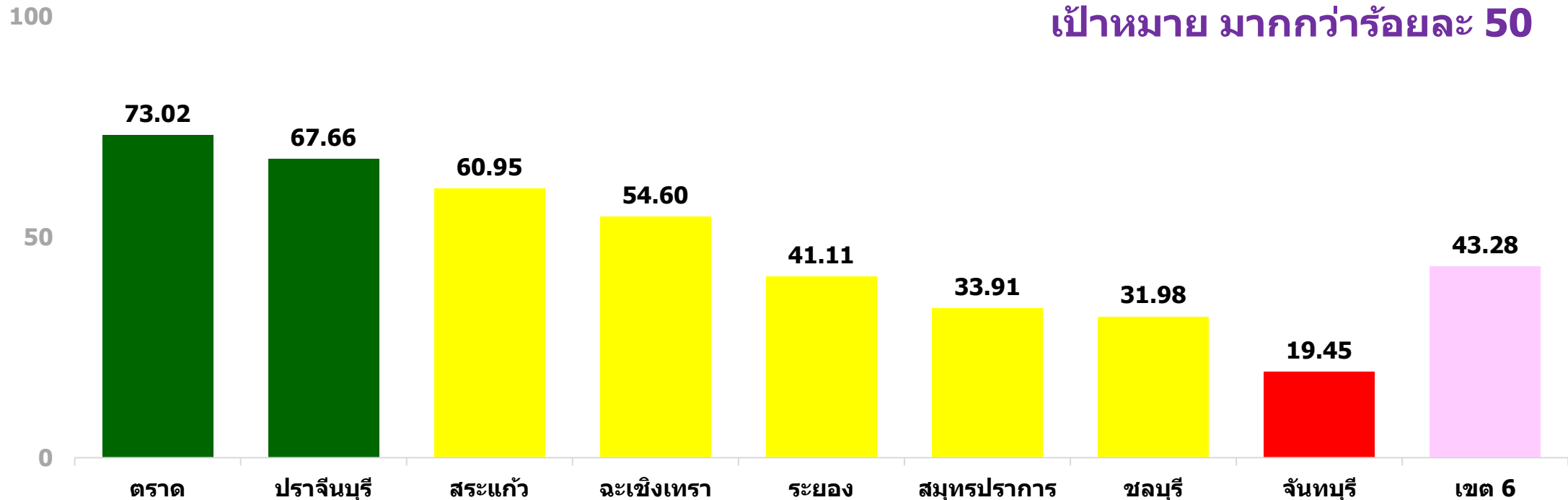


ได้รับยาเม็ดเสริมธาตุเหล็ก เขตสุขภาพที่ 6

$\bar{X} = 47.84$ SD. = 17.82

เขียว $\bar{X} + 1SD. > 65.66$ เหลือง $\bar{X} \pm 1SD. = 30.01 - 65.66$ แดง $\bar{X} - 1SD. < 30.01$

เป้าหมาย มากกว่าร้อยละ 50



ได้รับยาเม็ดเสริมธาตุเหล็ก จังหวัดตราด

$\bar{X} = 66.49$

SD. = 12.76



เขียว $\bar{X} + 1SD. > 79.26$

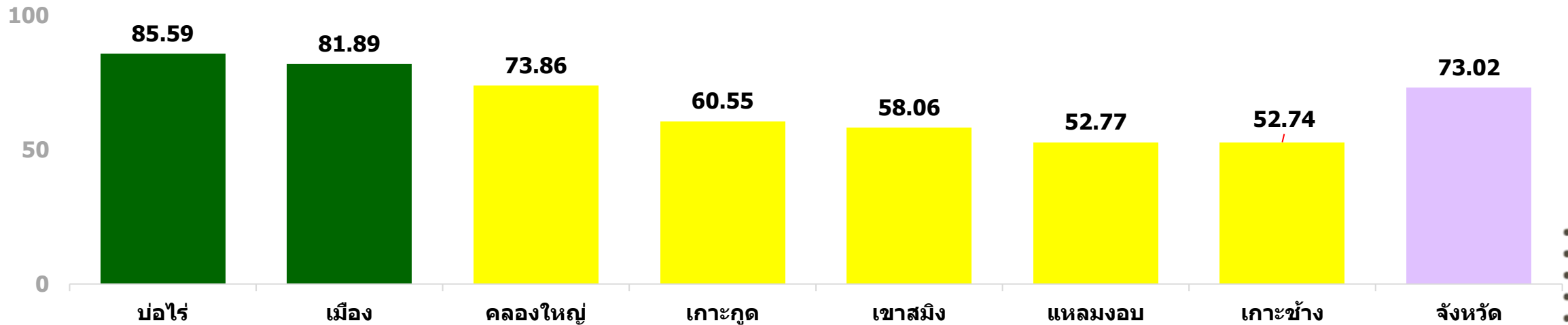


เหลือง $\bar{X} \pm 1SD. = 53.73 - 79.26$



แดง $\bar{X} - 1SD. < 52.73$

เป้าหมาย มากกว่าร้อยละ 50



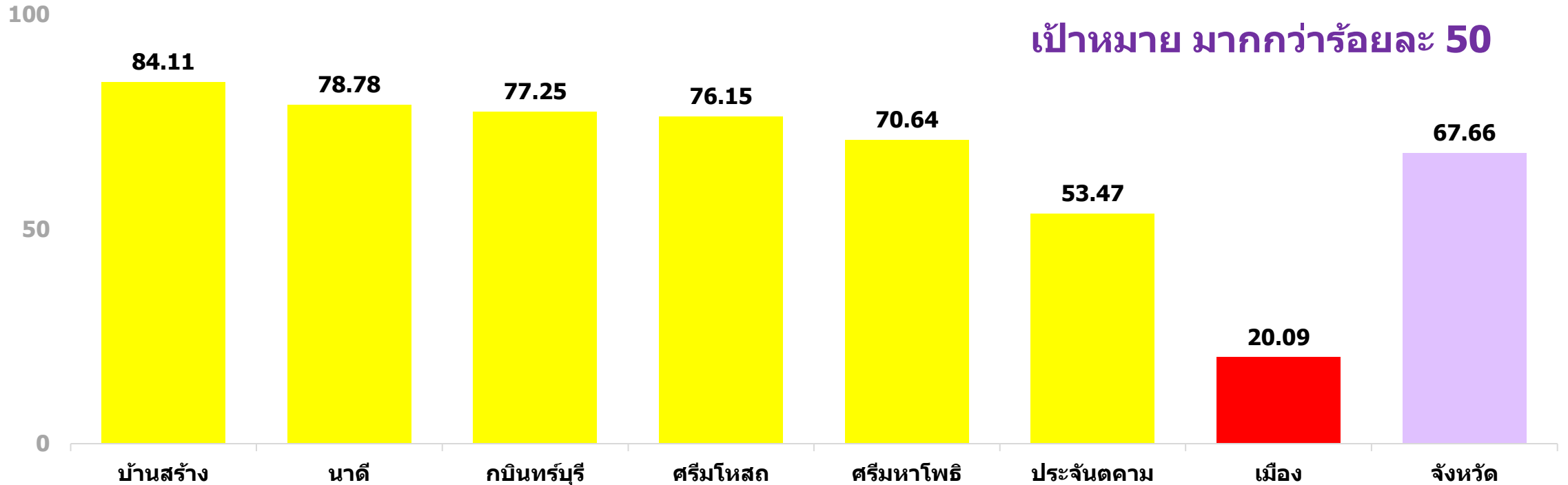
เด็กอายุ 6 – 12 ปี

ได้รับยาเม็ดเสริมธาตุเหล็ก จังหวัดปราจีนบุรี

\bar{x} = 65.78

SD. = 20.73

เขียว $\bar{x} + 1SD. > 86.51$ เหลือง $\bar{x} \pm 1SD. = 45.06 - 86.51$ แดง $\bar{x} - 1SD. < 45.06$



เด็กอายุ 6 – 12 ปี

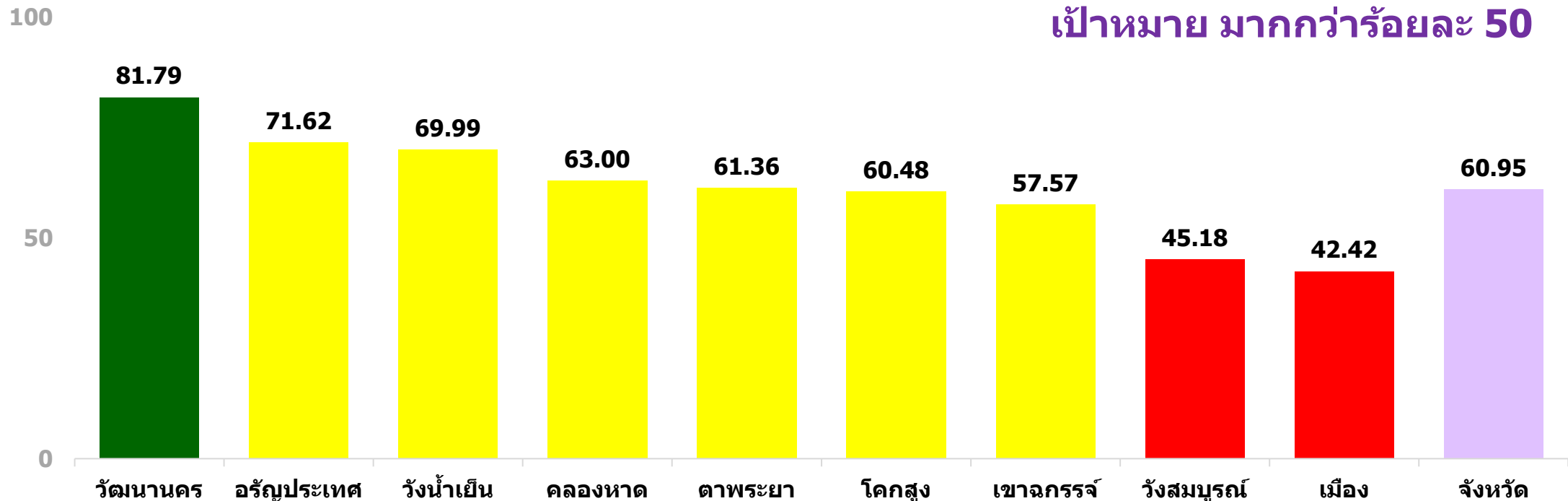
ได้รับยาเม็ดเสริมธาตุเหล็ก จังหวัดสระแก้ว

$\bar{X} = 61.49$

SD. = 11.72

เขียว $\bar{X} + 1SD. > 73.21$ เหลือง $\bar{X} \pm 1SD. = 49.77 - 73.21$ แดง $\bar{X} - 1SD. < 49.77$

เป้าหมาย มากกว่าร้อยละ 50



เด็กอายุ 6 – 12 ปี

ได้รับยาเม็ดเสริมธาตุเหล็ก จังหวัดฉะเชิงเทรา

$\bar{X} = 51.90$

SD. = 10.50



เขียว $\bar{X} + 1SD. > 62.40$

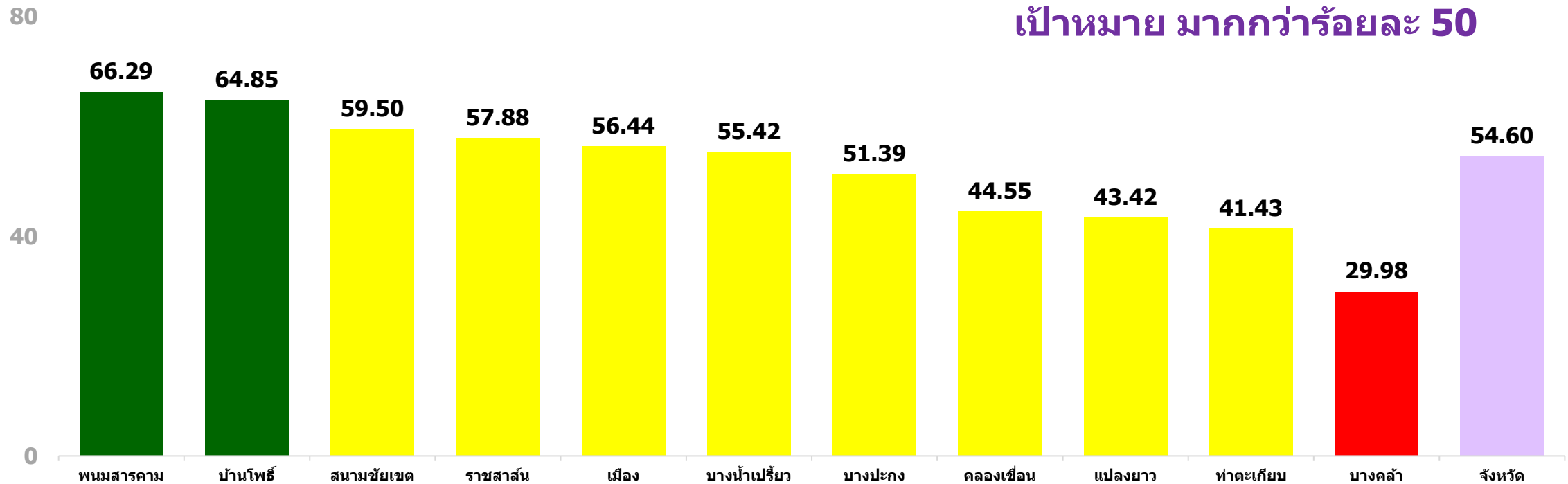


เหลือง $\bar{X} \pm 1SD. = 41.40 - 62.40$



แดง $\bar{X} - 1SD. < 41.40$

เป้าหมาย มากกว่าร้อยละ 50



ได้รับยาเม็ดเสริมธาตุเหล็ก จังหวัดระยอง

$\bar{X} = 37.32$

SD. = 17.49



เขียว $\bar{X} + 1SD. > 54.81$



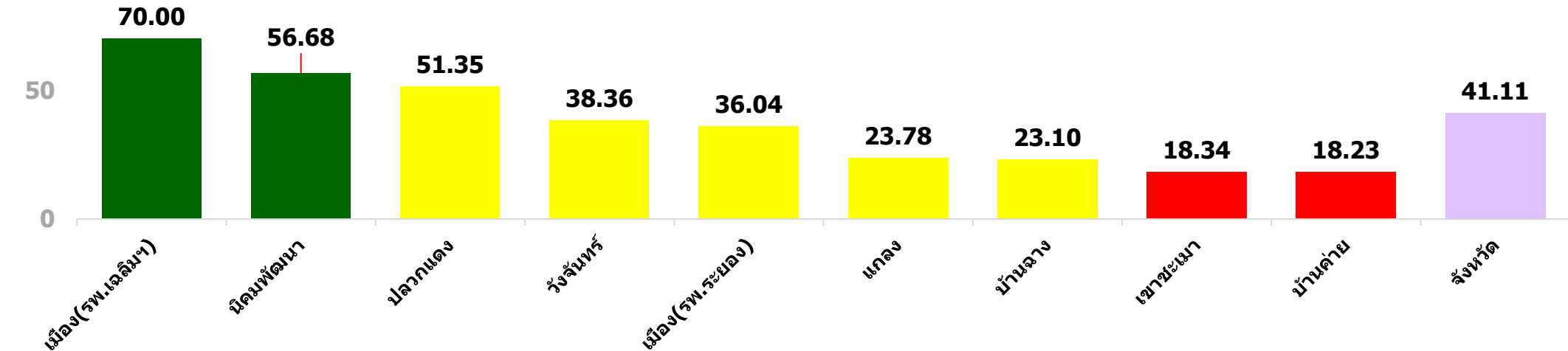
เหลือง $\bar{X} \pm 1SD. = 19.83 - 54.81$



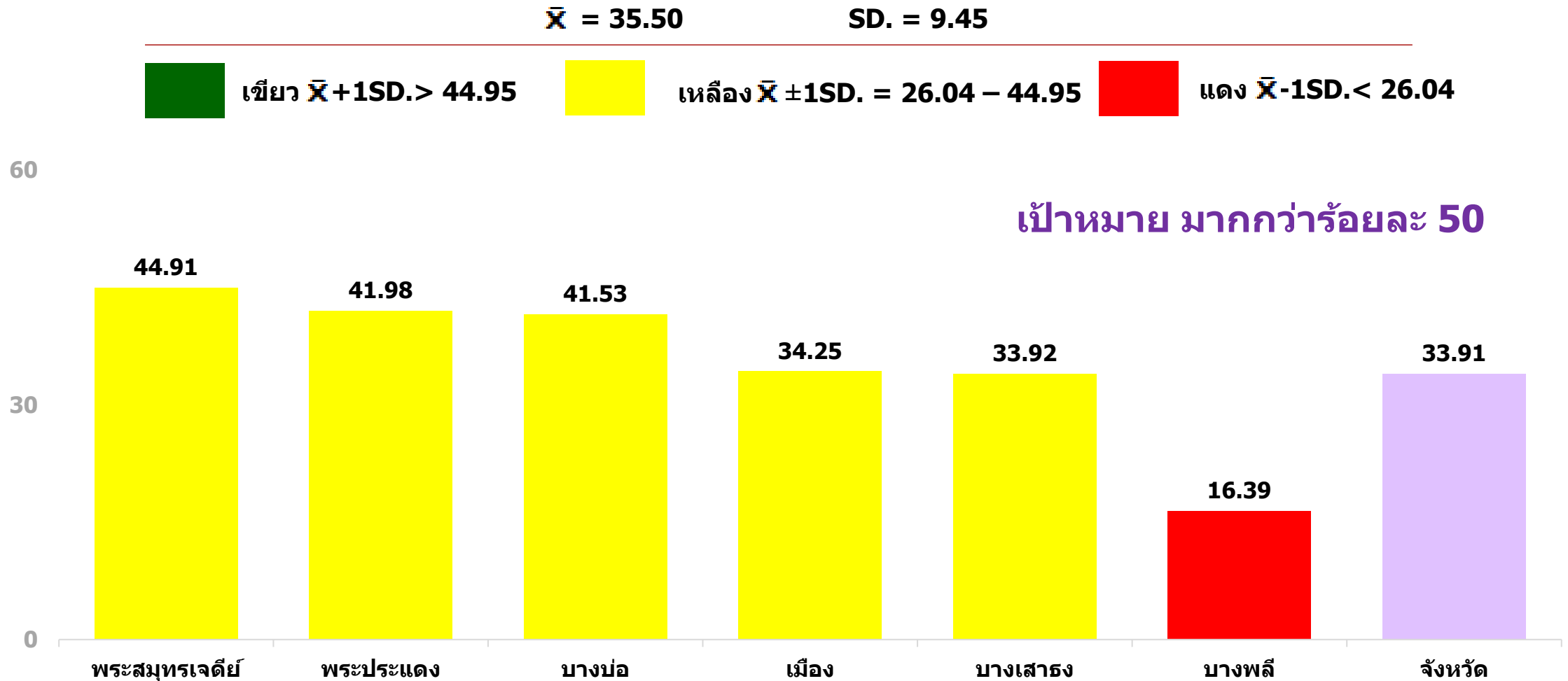
แดง $\bar{X} - 1SD. < 19.83$

เป้าหมาย มากกว่าร้อยละ 50

100



ได้รับยาเม็ดเสริมธาตุเหล็ก จังหวัดสมุทรปราการ



เด็กอายุ 6 – 12 ปี

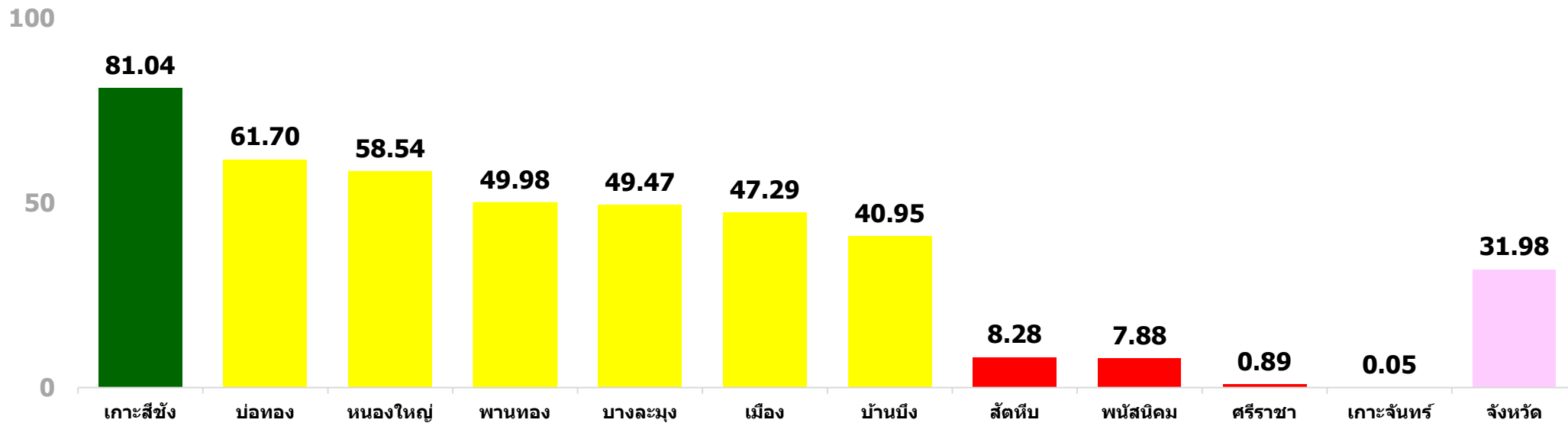
ได้รับยาเม็ดเสริมธาตุเหล็ก จังหวัดชลบุรี

$\bar{X} = 36.92$

SD. = 26.63

เขียว $\bar{X} + 1SD. > 63.55$ เหลือง $\bar{X} \pm 1SD. = 10.28 - 63.55$ แดง $\bar{X} - 1SD. < 10.28$

เป้าหมาย มากกว่าร้อยละ 50



เด็กอายุ 6 – 12 ปี

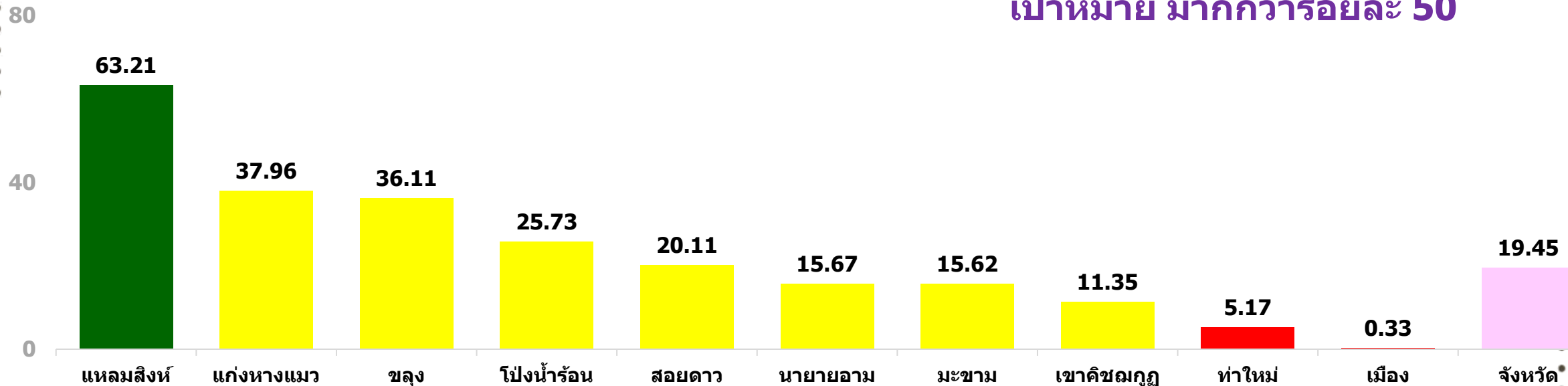
ได้รับยาเม็ดเสริมธาตุเหล็ก จังหวัดจันทบุรี

$\bar{X} = 23.13$

SD. = 17.62

เขียว $\bar{X} + 1SD. > 40.74$ เหลือง $\bar{X} \pm 1SD. = 5.51 - 40.74$ แดง $\bar{X} - 1SD. < 5.51$

เป้าหมาย มากกว่าร้อยละ 50



ติดตามข้อมูลย้อนหลัง



<https://hpc6.anamai.moph.go.th/th/c-it>

