

การจ่ายยาเม็ดเสริมธาตุเหล็ก ในเด็กวัยเรียน

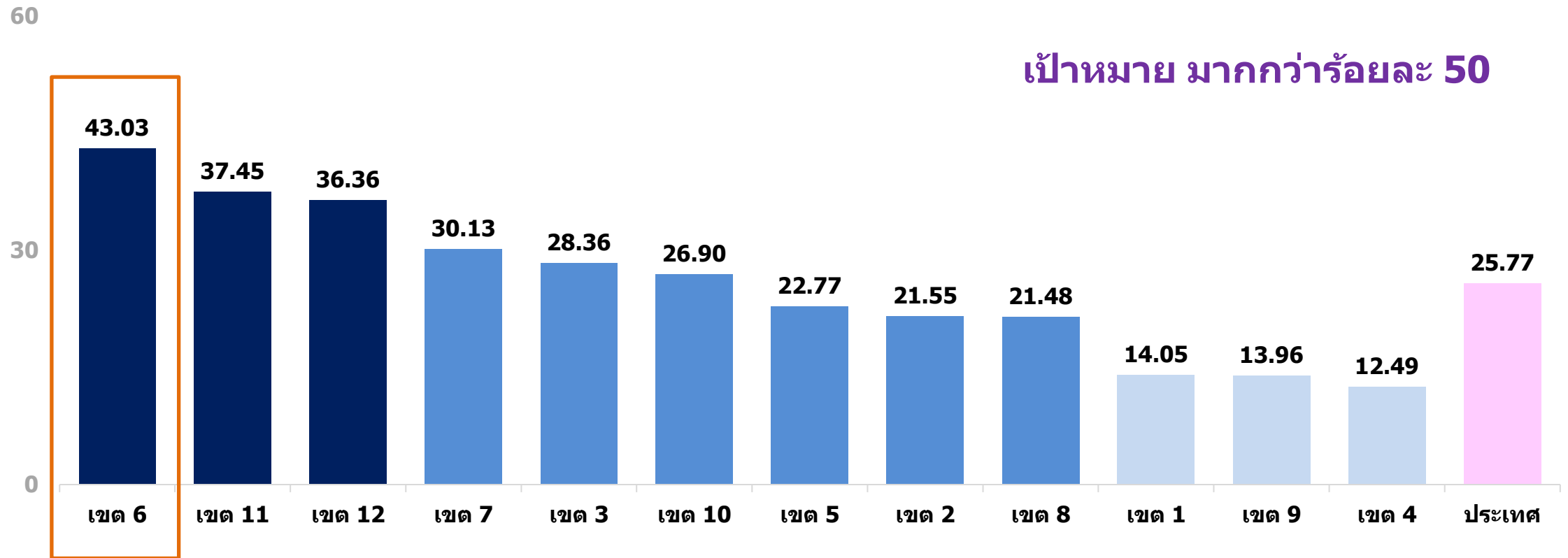
เขตสุขภาพที่ 6



ข้อมูล ณ วันที่ 14 มีนาคม 2567

ที่มา : HDC กระทรวงสาธารณสุข

ได้รับยาเม็ดเสริมธาตุเหล็ก รายเขตสุขภาพ



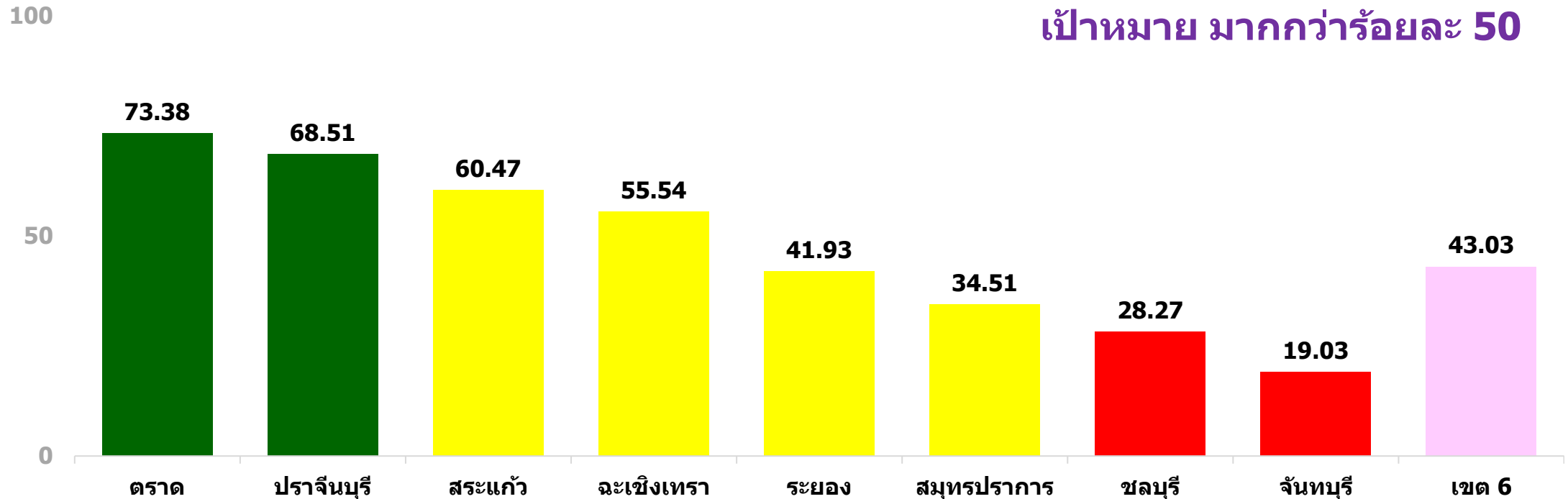
ได้รับยาเม็ดเสริมธาตุเหล็ก เขตสุขภาพที่ 6

$\bar{x} = 47.71$

SD. = 18.45

เขียว $\bar{x} + 1SD. > 66.16$ เหลือง $\bar{x} \pm 1SD. = 29.25 - 66.16$ แดง $\bar{x} - 1SD. < 29.25$

เป้าหมาย มากกว่าร้อยละ 50



ได้รับยาเม็ดเสริมธาตุเหล็ก จังหวัดตราด

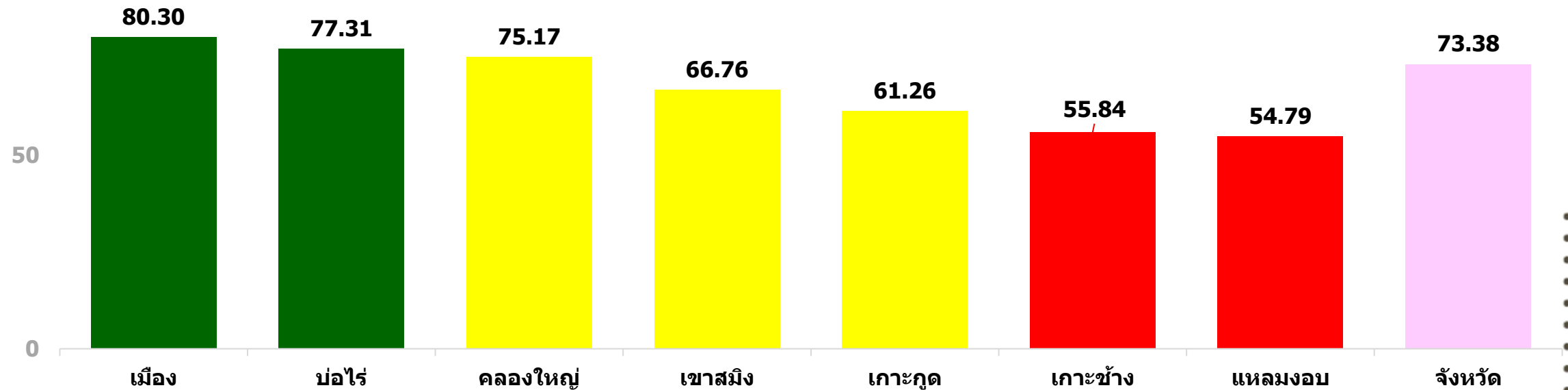
$\bar{X} = 67.35$

SD. = 9.68

เขียว $\bar{X} + 1SD. > 77.03$ เหลือง $\bar{X} \pm 1SD. = 57.67 - 77.03$ แดง $\bar{X} - 1SD. < 57.67$

เป้าหมาย มากกว่าร้อยละ 50

100



เด็กอายุ 6 – 12 ปี



ได้รับยาเม็ดเสริมธาตุเหล็ก จังหวัดปราจีนบุรี

\bar{x} = 66.28

SD. = 20.70



เขียว $\bar{x} + 1SD. > 86.98$

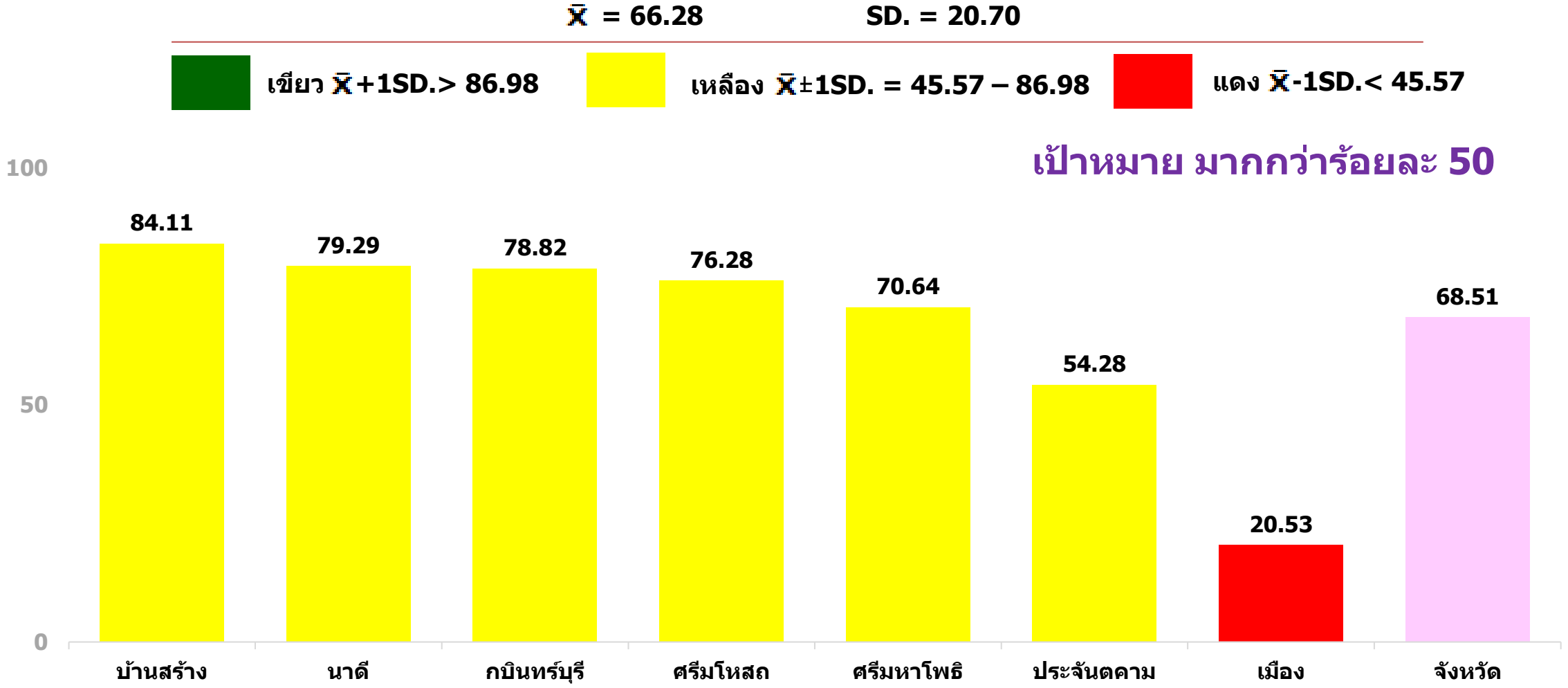


เหลือง $\bar{x} \pm 1SD. = 45.57 - 86.98$



แดง $\bar{x} - 1SD. < 45.57$

เป้าหมาย มากกว่าร้อยละ 50



เด็กอายุ 6 – 12 ปี

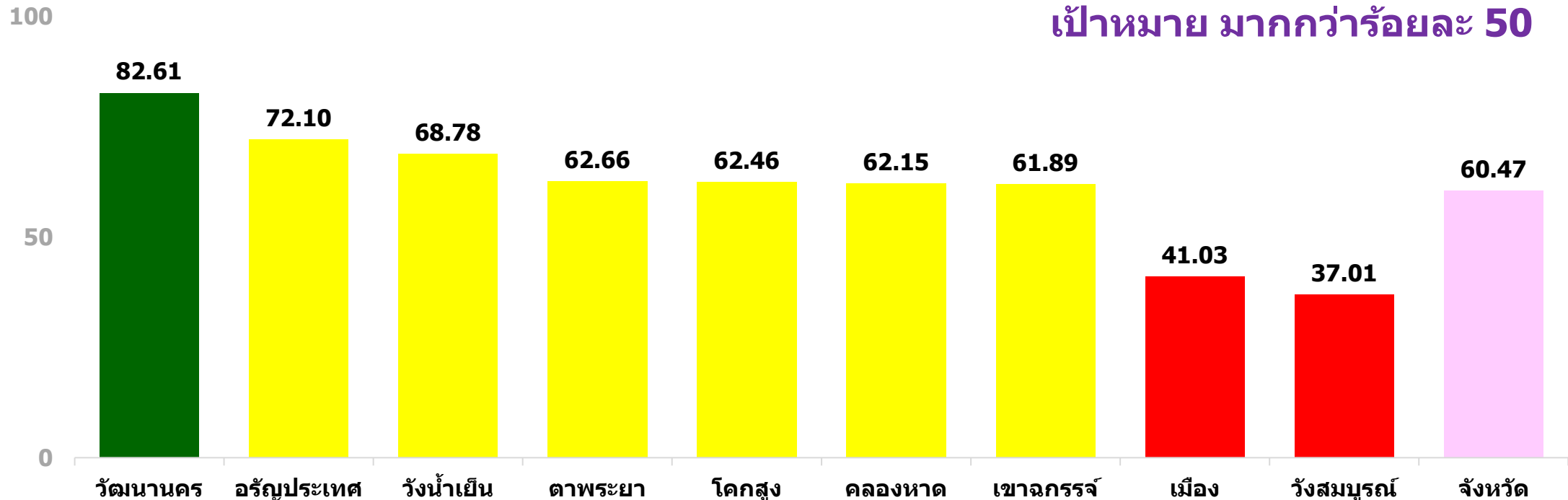
ได้รับยาเม็ดเสริมธาตุเหล็ก จังหวัดสระแก้ว

$\bar{X} = 61.19$

SD. = 13.46

เขียว $\bar{X} + 1SD. > 74.65$ เหลือง $\bar{X} \pm 1SD. = 47.72 - 74.65$ แดง $\bar{X} - 1SD. < 47.72$

เป้าหมาย มากกว่าร้อยละ 50

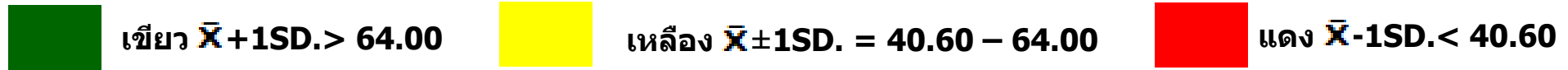


เด็กอายุ 6 – 12 ปี

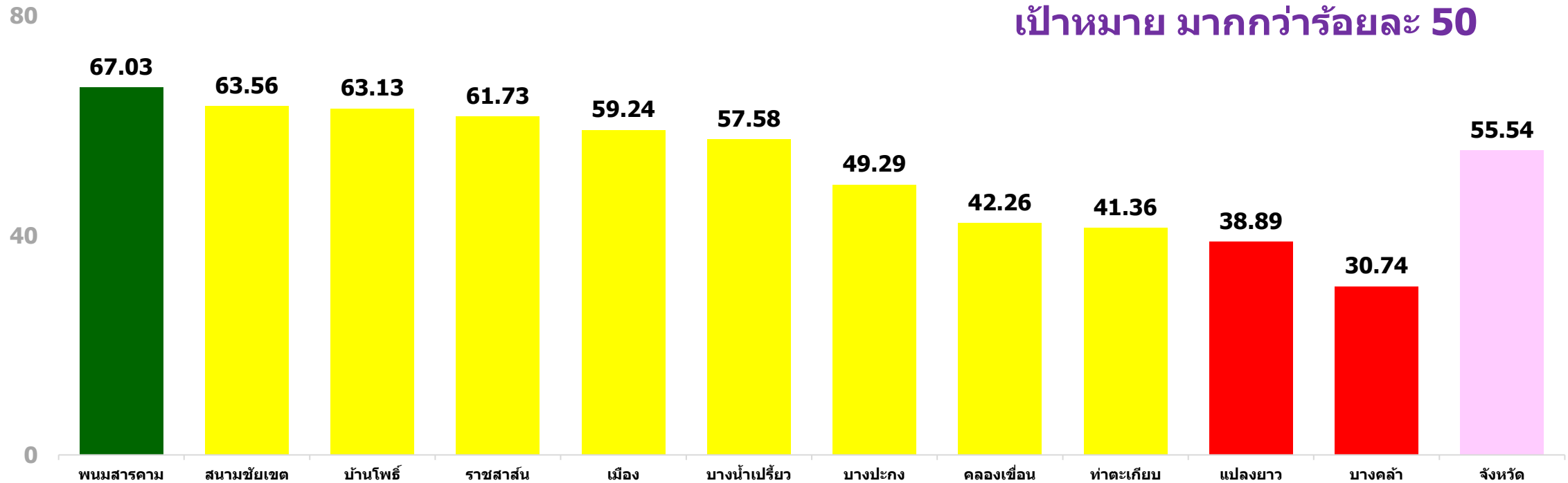
ได้รับยาเม็ดเสริมธาตุเหล็ก จังหวัดฉะเชิงเทรา

$\bar{X} = 52.30$

SD. = 11.70



เป้าหมาย มากกว่าร้อยละ 50



ได้รับยาเม็ดเสริมธาตุเหล็ก จังหวัดระยอง

$\bar{X} = 38.65$

SD. = 18.55



เขียว $\bar{X} + 1SD. > 57.21$

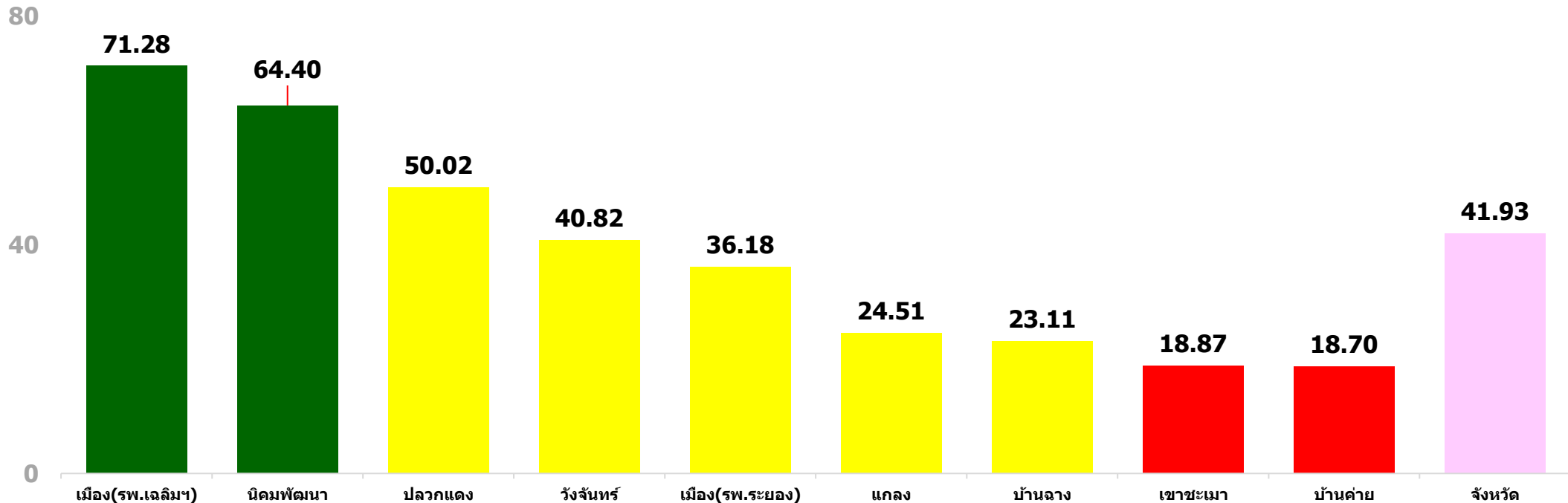


เหลือง $\bar{X} \pm 1SD. = 20.10 - 57.21$

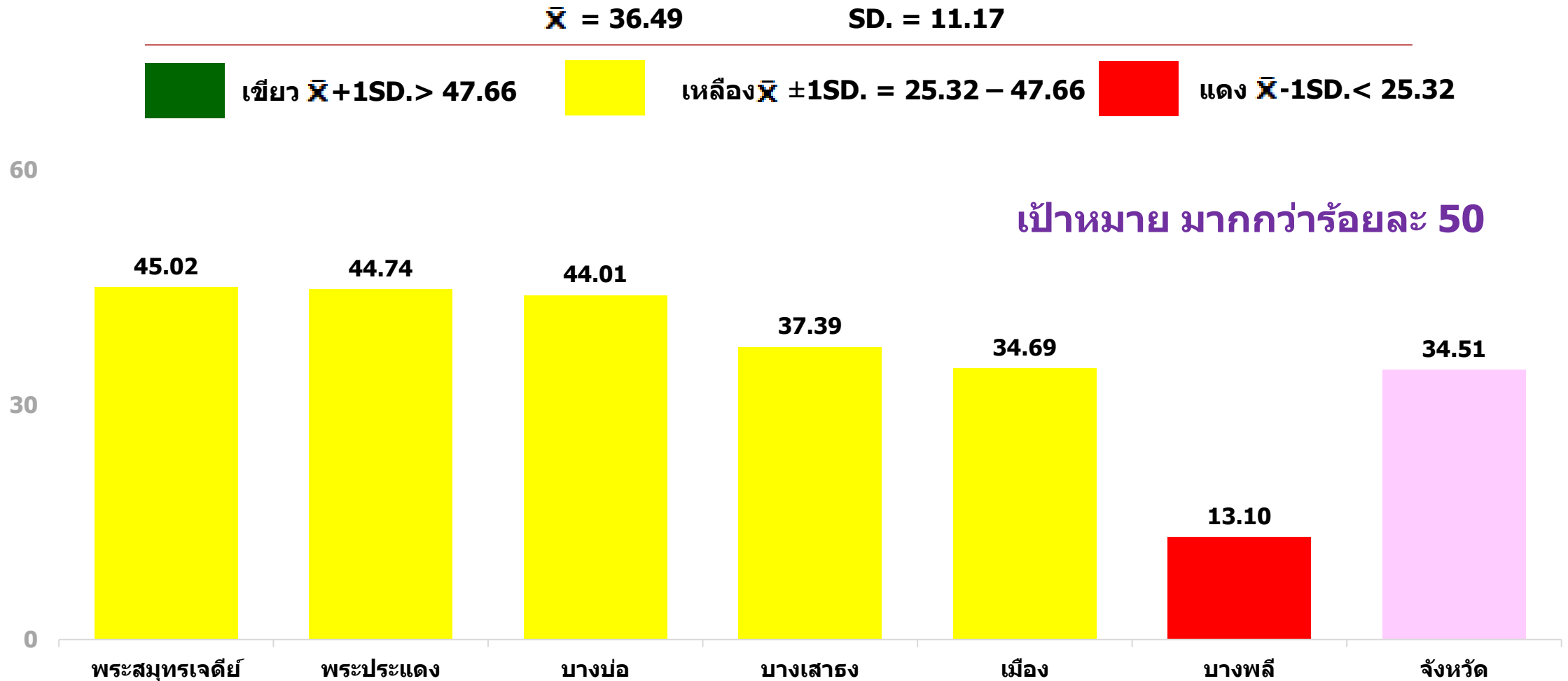


แดง $\bar{X} - 1SD. < 20.10$

เป้าหมาย มากกว่าร้อยละ 50



ได้รับยาเม็ดเสริมธาตุเหล็ก จังหวัดสมุทรปราการ

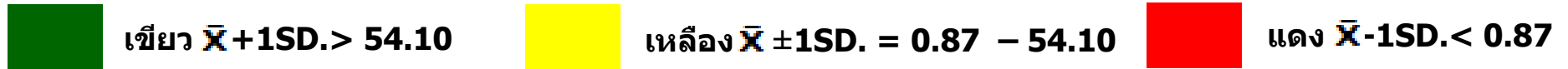


เด็กอายุ 6 – 12 ปี

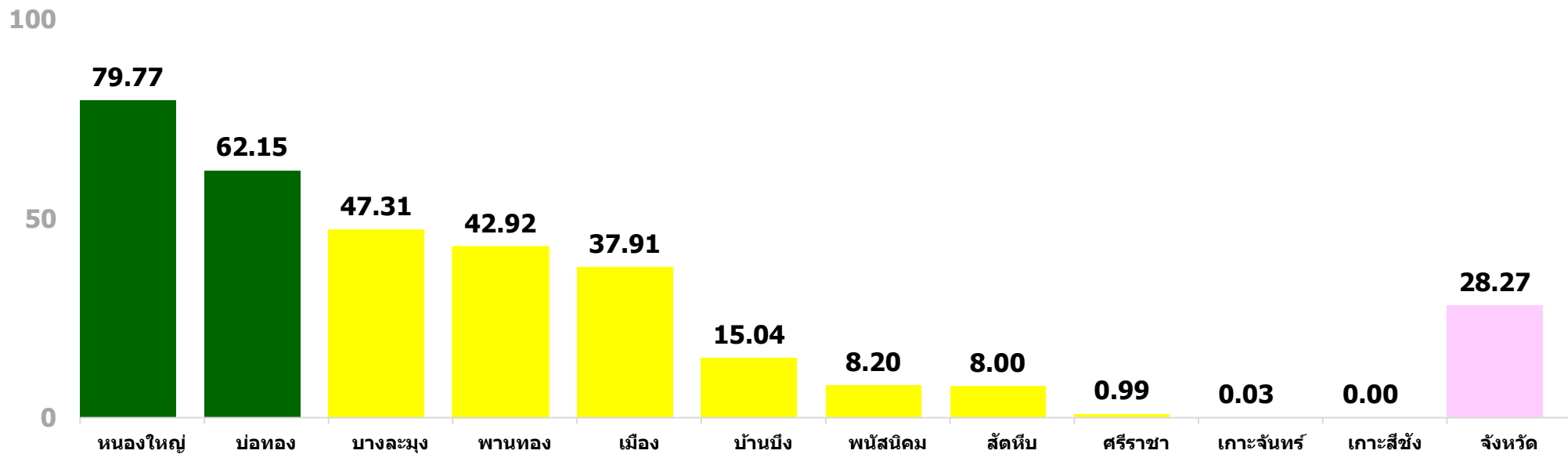
ได้รับยาเม็ดเสริมธาตุเหล็ก จังหวัดชลบุรี

$\bar{X} = 27.48$

SD. = 26.62



เป้าหมาย มากกว่าร้อยละ 50



หมายเหตุ :
เป้าหมาย 3,442 คน
ผลงาน 1 คน

หมายเหตุ :
เป้าหมาย 169 คน
ผลงาน 0 คน

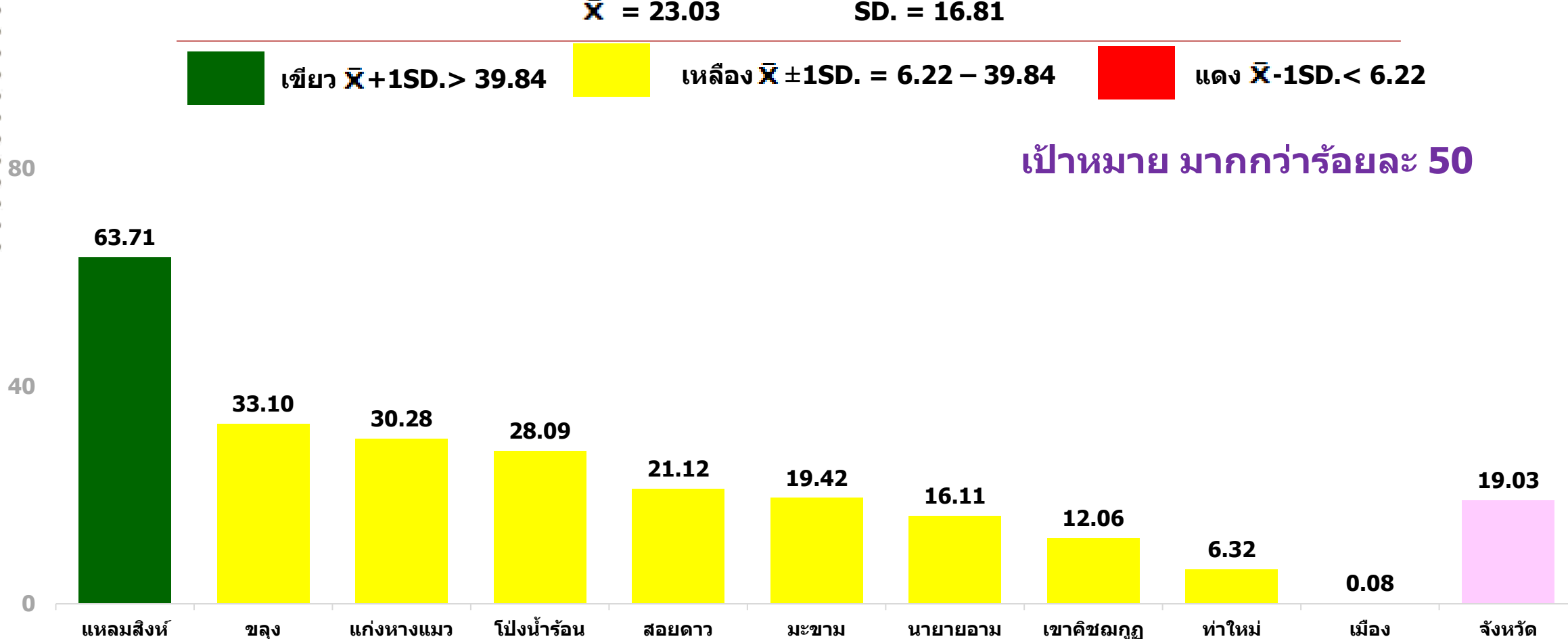
ได้รับยาเม็ดเสริมธาตุเหล็ก จังหวัดจันทบุรี

$\bar{X} = 23.03$

SD. = 16.81

เขียว $\bar{X} + 1SD. > 39.84$ เหลือง $\bar{X} \pm 1SD. = 6.22 - 39.84$ แดง $\bar{X} - 1SD. < 6.22$

เป้าหมาย มากกว่าร้อยละ 50



ติดตามข้อมูลย้อนหลัง



<https://hpc6.anamai.moph.go.th/th/c-it>