

**การฝากครรภ์ก่อน 12 สัปดาห์**

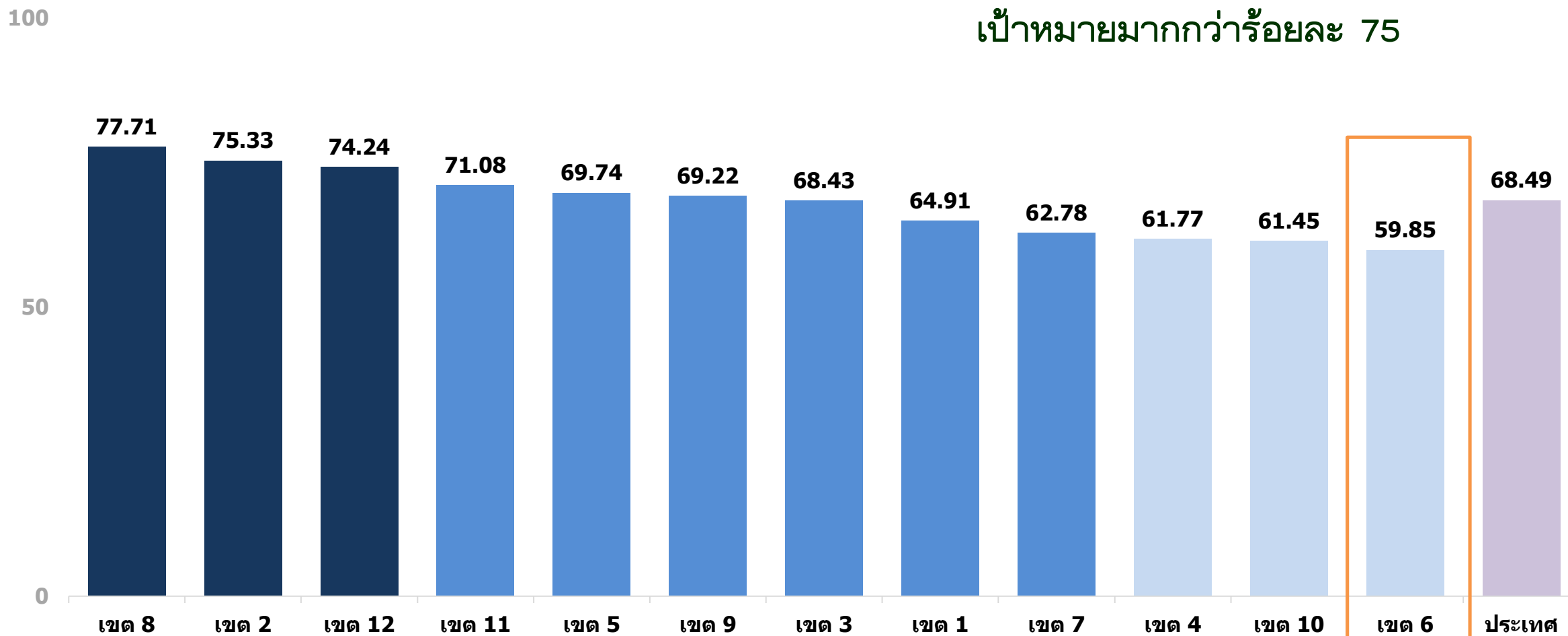
**การฝากครรภ์ครบ 5 ครั้ง**

**การดูแลหลังคลอดครบ 3 ครั้ง**

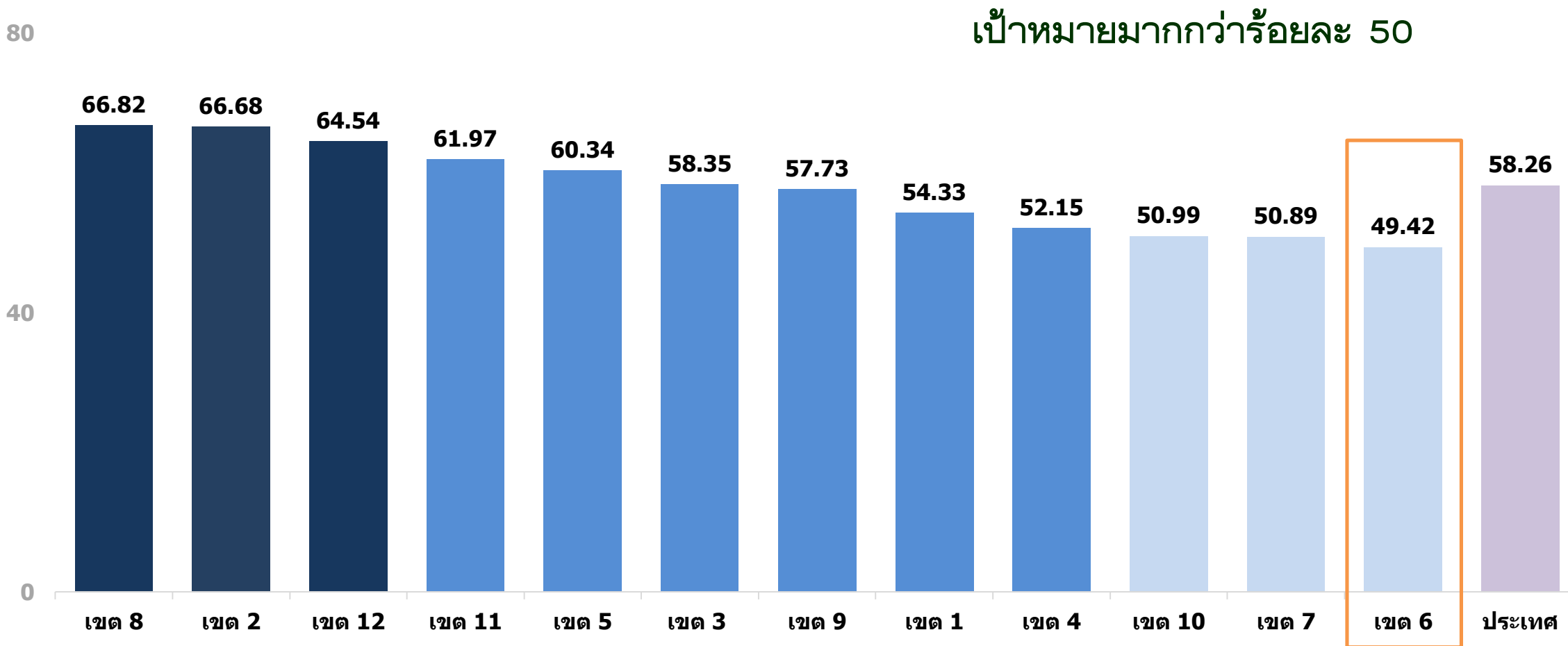
**เขตสุขภาพที่ 6**



# การฝากครรภ์ก่อน 12 สัปดาห์ รายเขตสุขภาพ

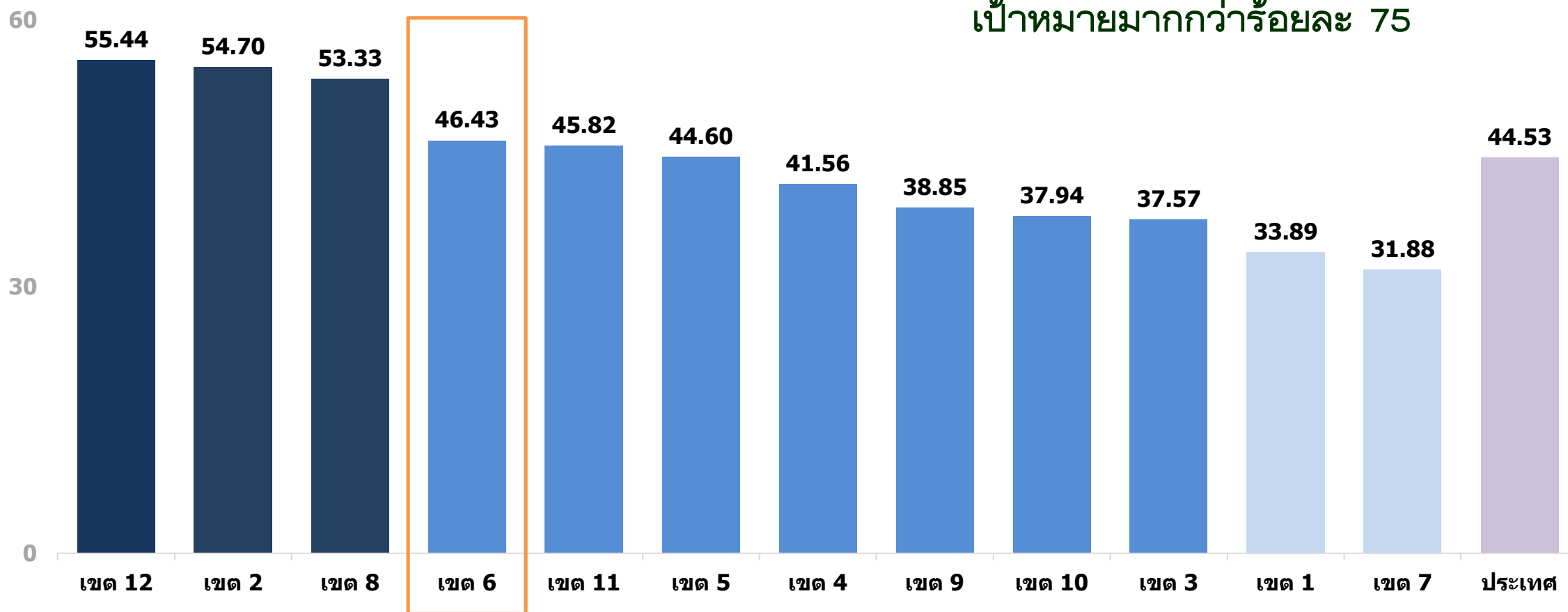


# การฝากครรภ์ครบ 5 ครั้ง รายเขตสุขภาพ



# การดูแลหลังคลอดครบ 3 ครั้ง รายเขตสุขภาพ

เป้าหมายมากกว่าร้อยละ 75



# การฝากครรภ์ก่อน 12 สัปดาห์

## เขตสุขภาพที่ 6



# การฝากครรภ์ก่อน 12 สัปดาห์ เขตสุขภาพที่ 6

$\bar{X}$  = 61.29      SD. = 12.65



เขียว  $\bar{X} + 1SD. > 73.94$



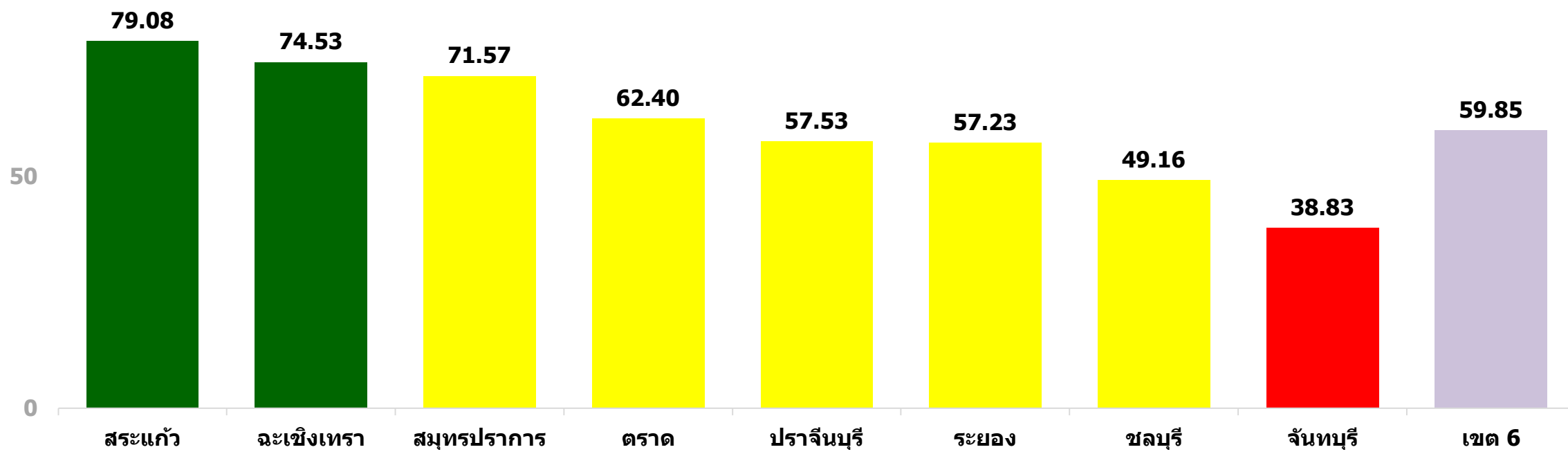
เหลือง  $\bar{X} \pm 1SD. = 48.64 - 73.94$



แดง  $\bar{X} - 1SD. < 48.64$

100

เป้าหมายมากกว่าร้อยละ 75



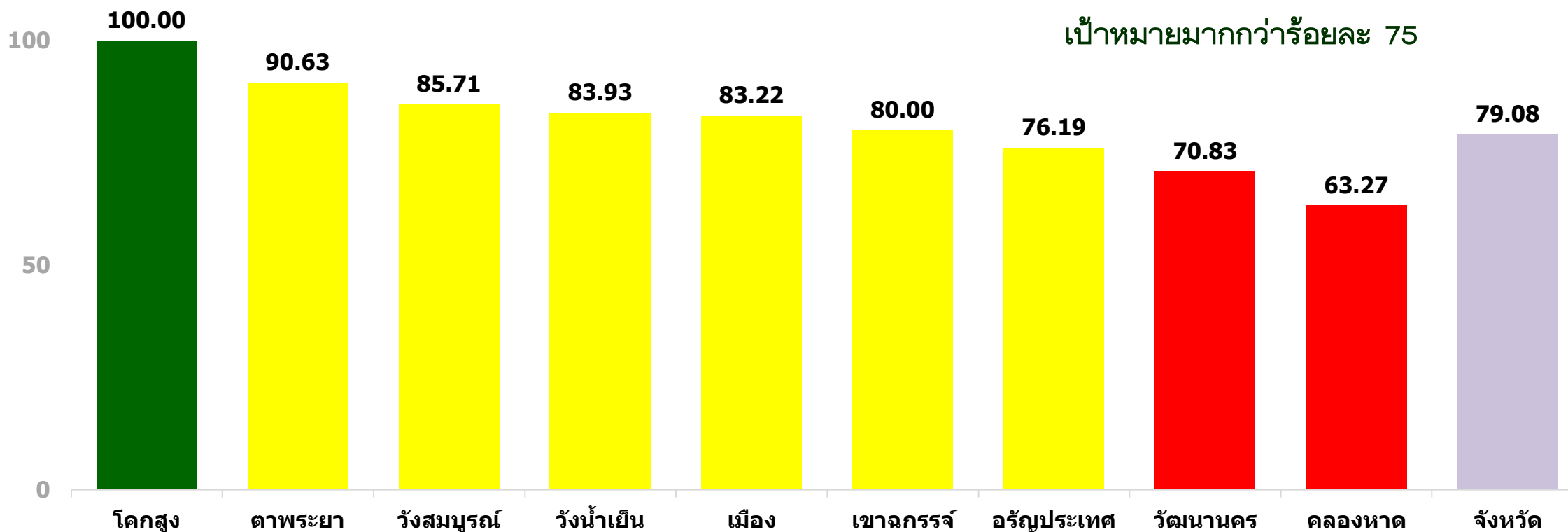
# การฝากครรภ์ก่อน 12 สัปดาห์ จังหวัดสระแก้ว

$\bar{X}$  = 81.53

SD. = 10.16

เขียว  $\bar{X} + 1SD. > 91.69$     เหลือง  $\bar{X} \pm 1SD. = 71.37 - 91.69$     แดง  $\bar{X} - 1SD. < 71.37$

เป้าหมายมากกว่าร้อยละ 75



หมายเหตุ เป้าหมาย 6 คน

ผลงาน 6 คน



# การฝากครรภ์ก่อน 12 สัปดาห์ จังหวัดฉะเชิงเทรา

$\bar{X}$  = 68.57

SD. = 12.80



เขียว  $\bar{X} + 1SD. > 81.37$



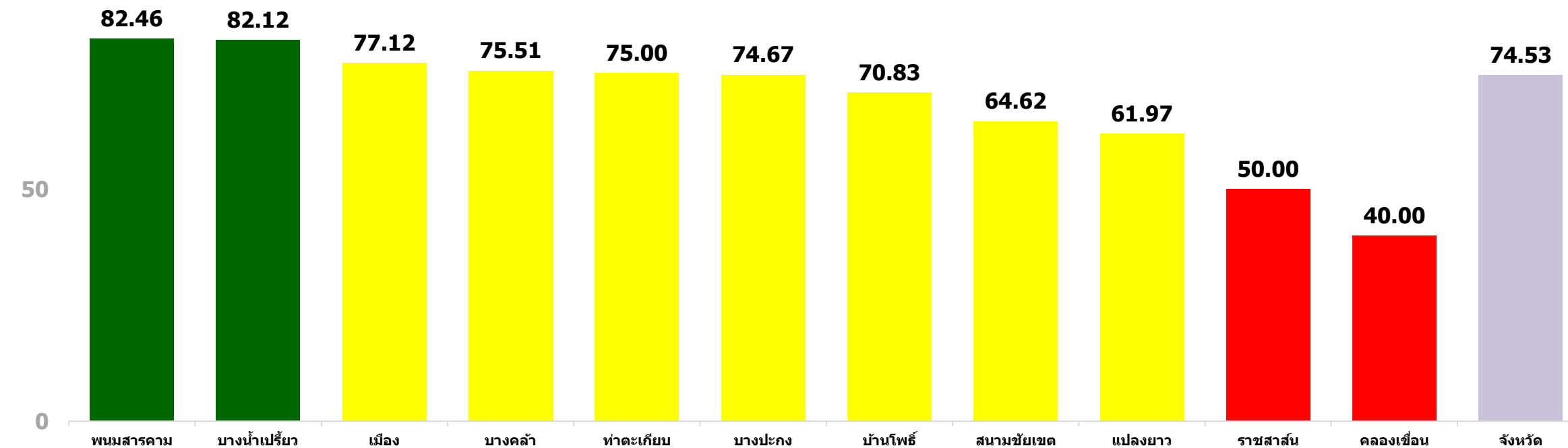
เหลือง  $\bar{X} \pm 1SD. = 55.77 - 81.37$



แดง  $\bar{X} - 1SD. < 55.77$

เป้าหมายมากกว่าร้อยละ 75

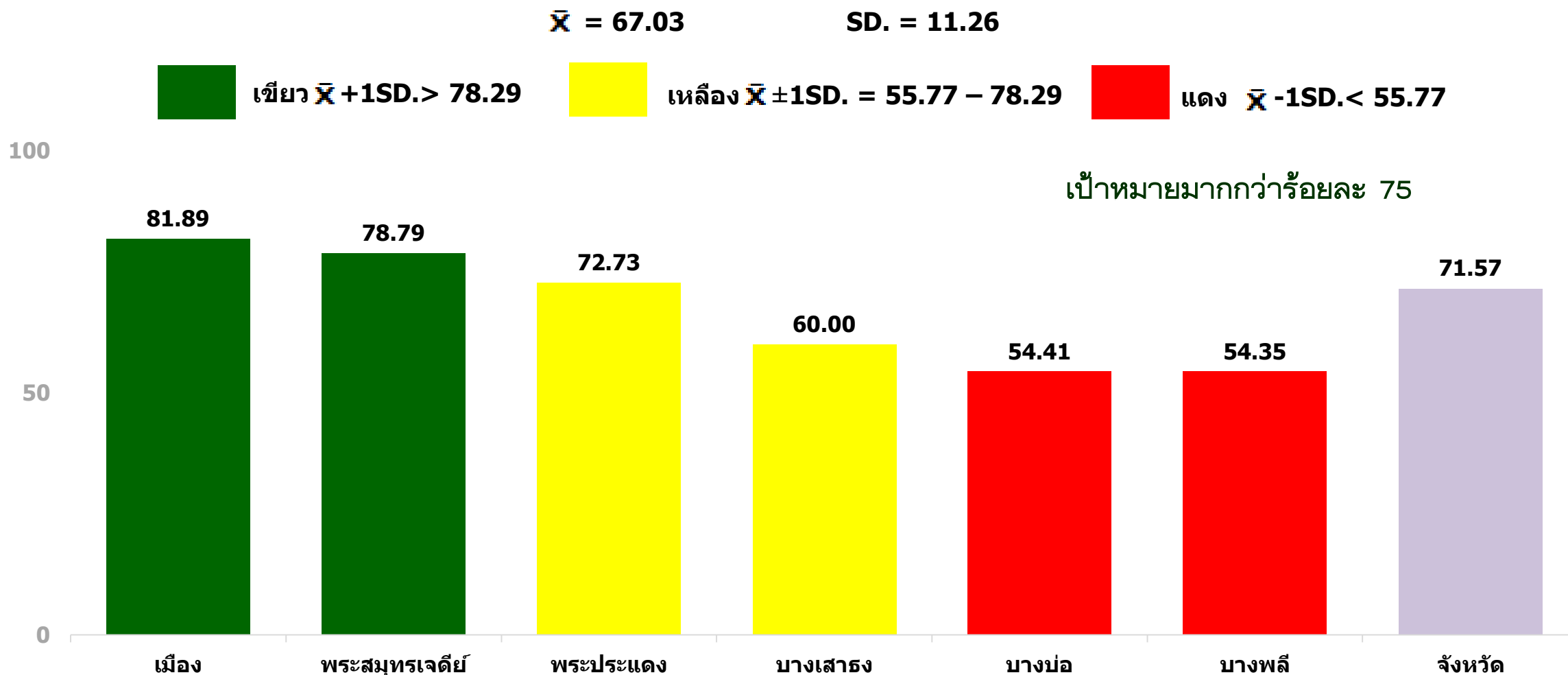
100





# การฝากครรภ์ก่อน 12 สัปดาห์

## จังหวัดสมุทรปราการ



# การฝากครรภ์ก่อน 12 สัปดาห์ จังหวัดตราด

$\bar{X}$  = 69.56

SD. = 15.78



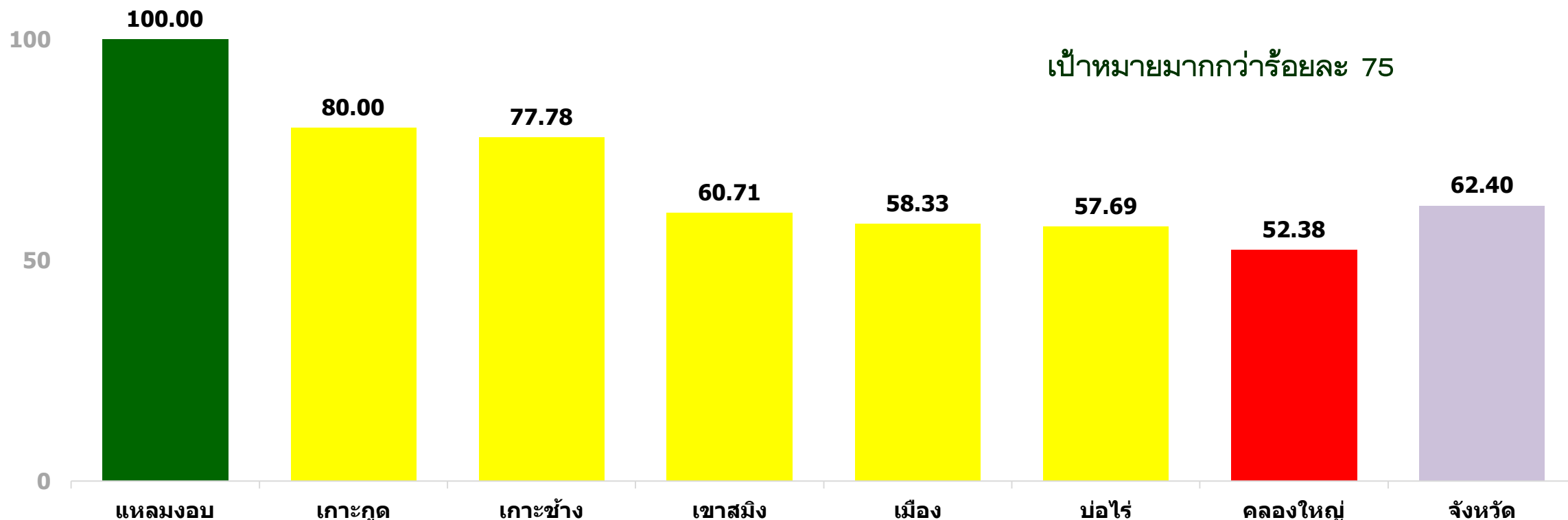
เขียว  $\bar{X} + 1SD. > 85.34$



เหลือง  $\bar{X} \pm 1SD. = 53.77 - 85.34$



แดง  $\bar{X} - 1SD. < 53.77$



เป้าหมายมากกว่าร้อยละ 75

\* หมายเหตุ เป้าหมาย 17 คน

ผลงาน 17 คน



# การฝากครรภ์ก่อน 12 สัปดาห์ จังหวัดปราจีนบุรี

$\bar{X} = 59.31$

SD. = 8.48



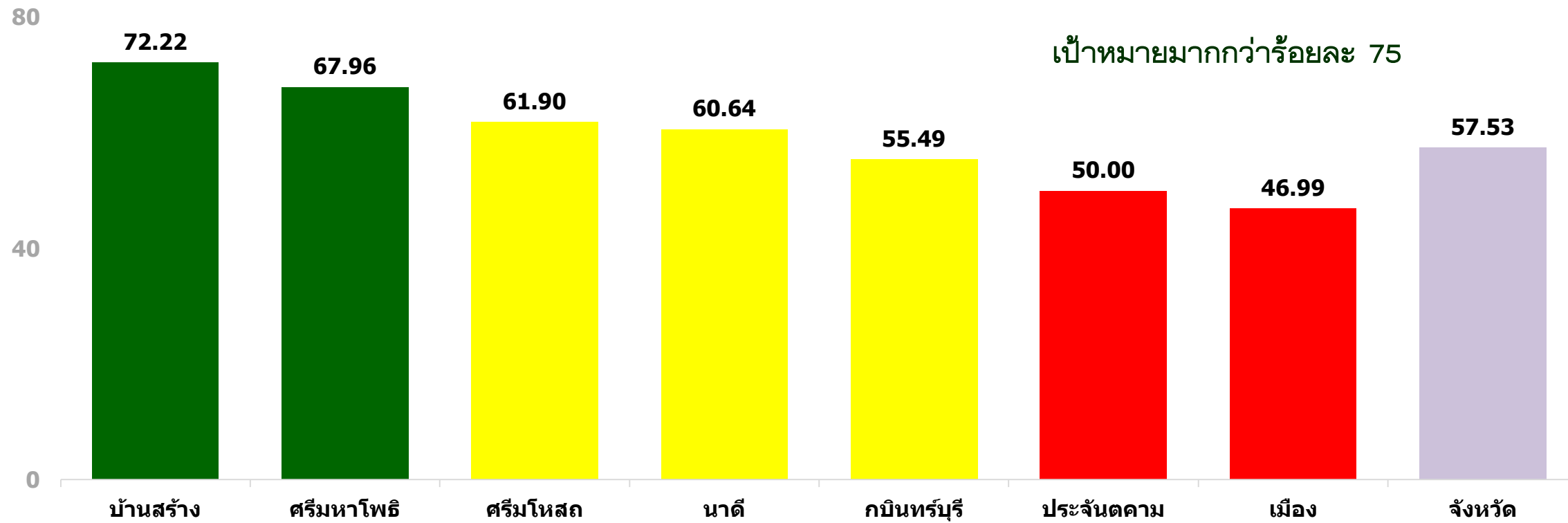
เขียว  $\bar{X} + 1SD. > 67.79$



เหลือง  $\bar{X} \pm 1SD. 50.84 - 67.79$



แดง  $\bar{X} - 1SD. < 50.84$



เป้าหมายมากกว่าร้อยละ 75

\* หมายเหตุ เป้าหมาย 66 คน  
ผลงาน 33 คน



# การฝากครรภ์ก่อน 12 สัปดาห์ จังหวัดระยอง



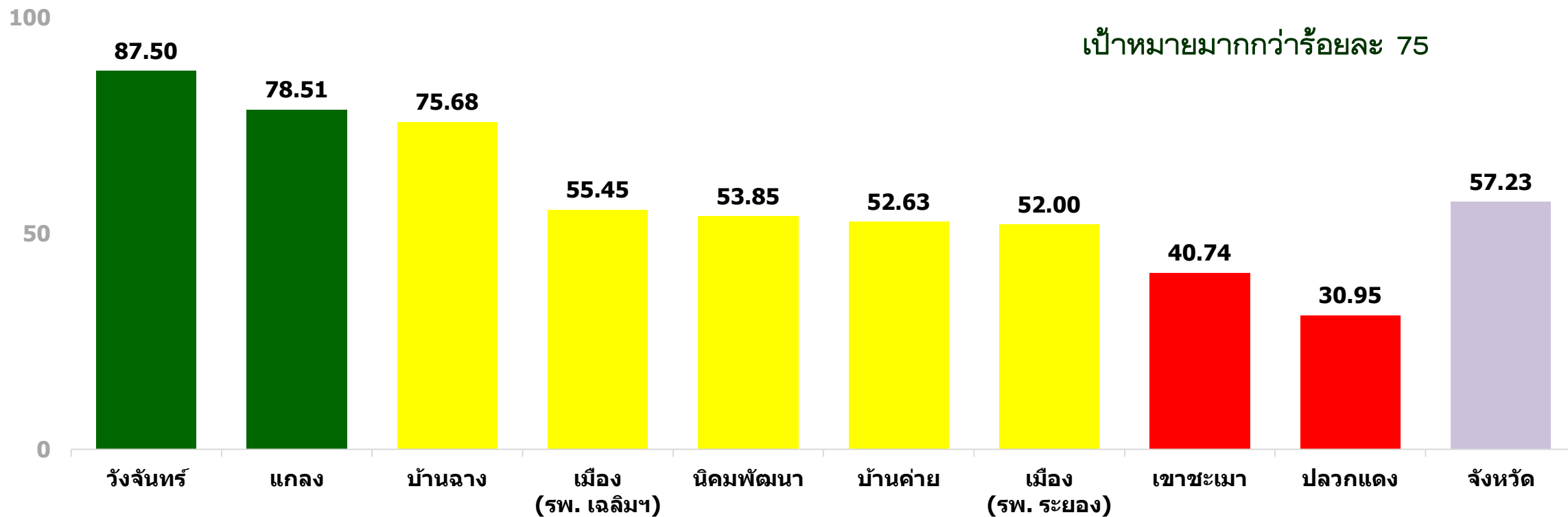
$\bar{X} = 58.59$

SD. = 17.38

เขียว  $\bar{X} + 1SD. > 75.97$

เหลือง  $\bar{X} \pm 1SD. = 41.21 - 75.97$

แดง  $\bar{X} - 1SD. < 41.21$



เป้าหมายมากกว่าร้อยละ 75

# การฝากครรภ์ก่อน 12 สัปดาห์ จังหวัดชลบุรี

$\bar{X}$  = 49.93

SD. = 15.65



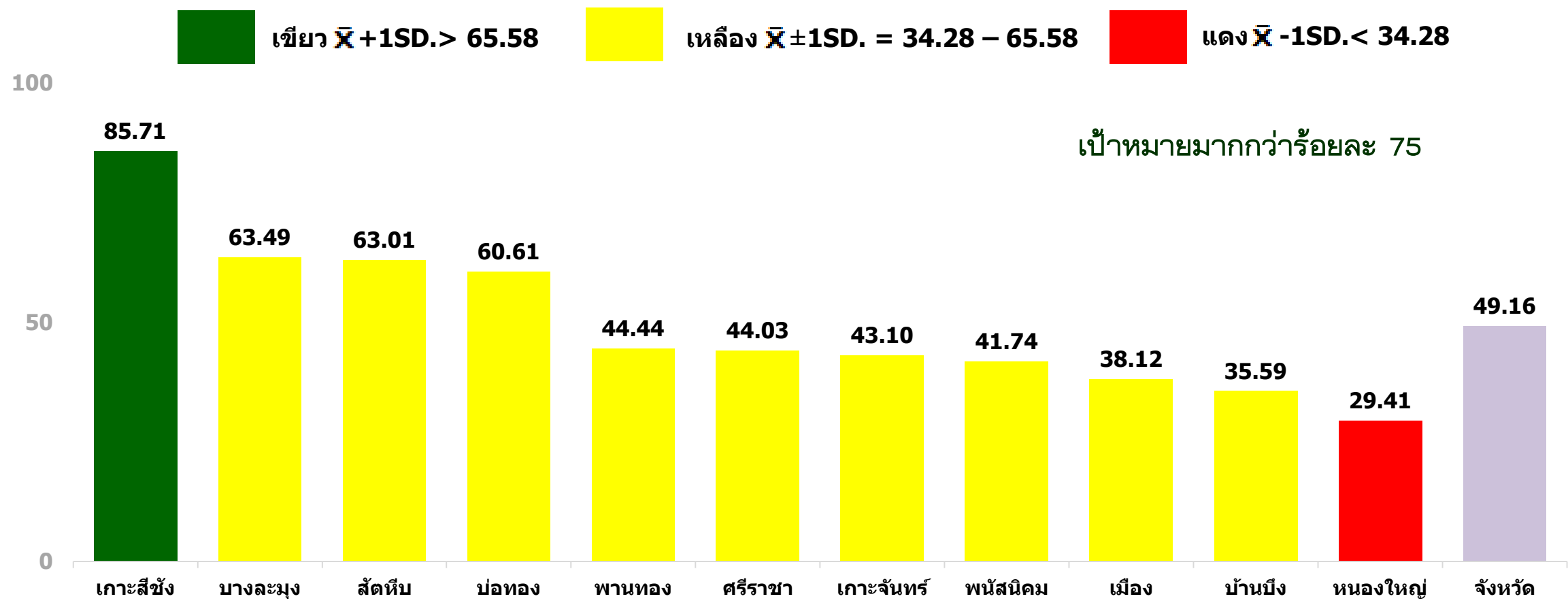
เขียว  $\bar{X} + 1SD. > 65.58$



เหลือง  $\bar{X} \pm 1SD. = 34.28 - 65.58$



แดง  $\bar{X} - 1SD. < 34.28$



เป้าหมายมากกว่าร้อยละ 75

\* หมายเหตุ เป้าหมาย 7 คน  
ผลงาน 6 คน

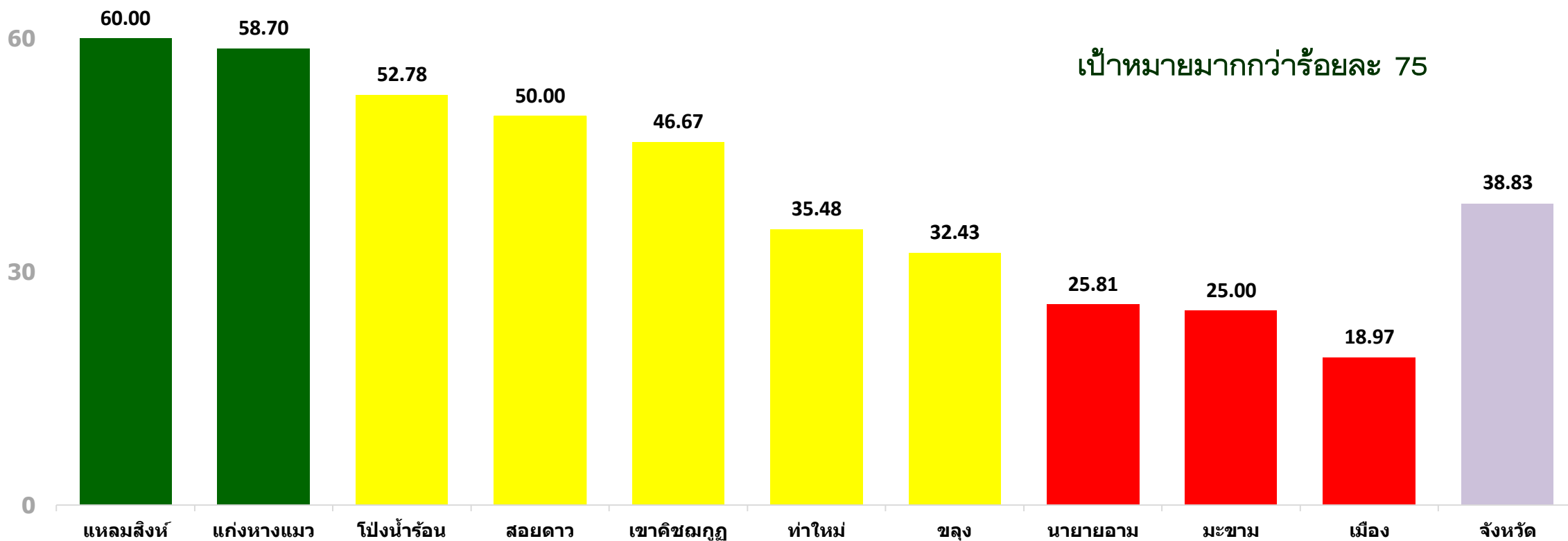


# การฝากครรภ์ก่อน 12 สัปดาห์ จังหวัดจันทบุรี

$\bar{X} = 40.58$

SD. = 14.14

เขียว  $\bar{X} + 1SD. > 54.73$     เหลือง  $\bar{X} \pm 1SD. = 26.44 - 54.73$     แดง  $\bar{X} - 1SD. < 26.44$



\* หมายเหตุ เป้าหมาย 80 คน  
ผลงาน 40 คน



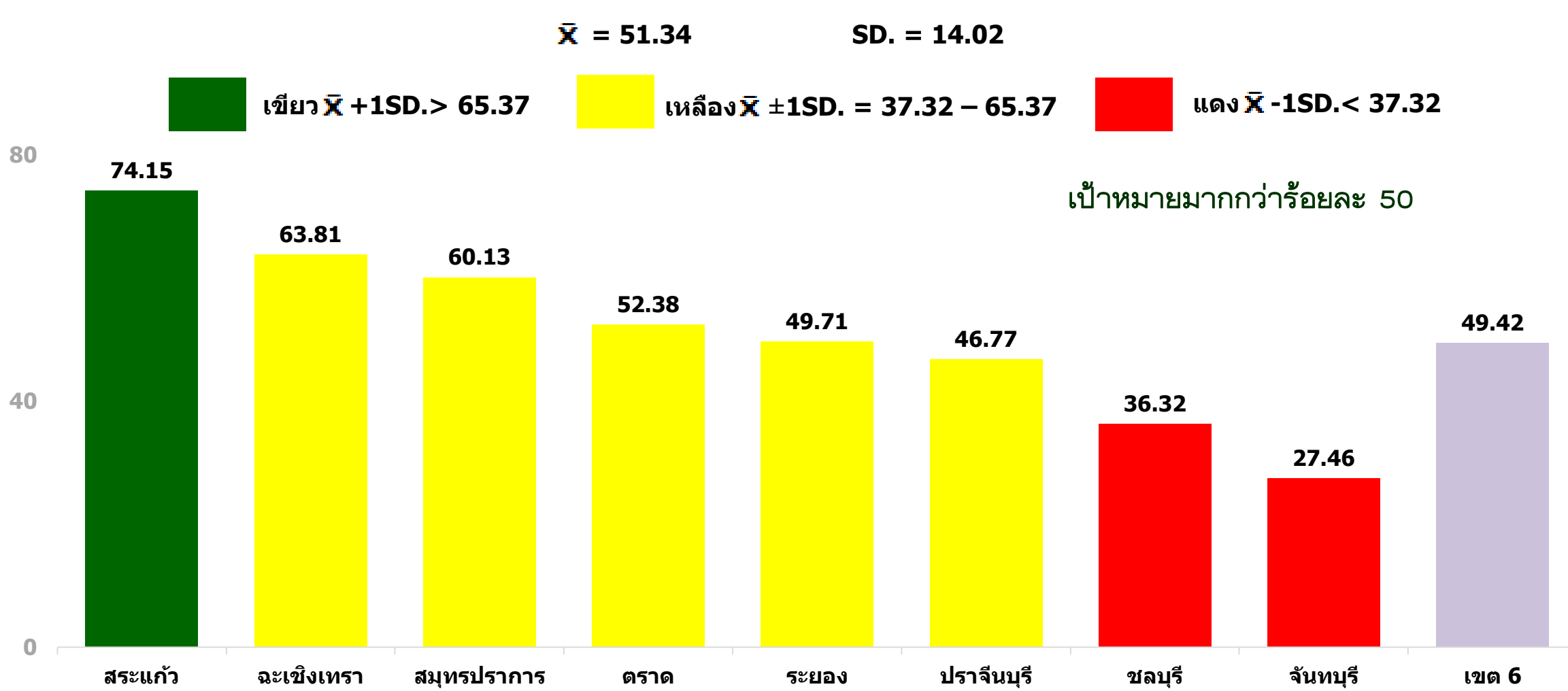
# การฝากครรภ์ครบ 5 ครั้ง

## เขตสุขภาพที่ 6



# การฝากครรภ์ ครบ 5 ครั้ง

## เขตสุขภาพที่ 6





# การฝากครรภ์ ครบ 5 ครั้ง จังหวัดสระแก้ว

$\bar{X} = 75.27$

SD. = 8.30



เขียว  $\bar{X} + 1SD. > 83.57$



เหลือง  $\bar{X} \pm 1SD. = 66.96 - 83.57$



แดง  $\bar{X} - 1SD. < 66.96$

100

เป้าหมายมากกว่าร้อยละ 50

87.50

83.33

80.95

80.00

75.00

73.33

71.43

66.67

59.18

74.15

50

0

ตาพระยา

โคกสูง

วังสมบูรณ์

เมือง

วังน้ำเย็น

เขาฉกรรจ์

อรัญประเทศ

วัฒนานคร

คลองหาด

จังหวัด

\* หมายถึง เป้าหมาย 6 คน

ผลงาน 5 คน



# การฝากครรภ์ ครบ 5 ครั้ง

## จังหวัดฉะเชิงเทรา

$\bar{X}$  = 58.01

SD. = 15.86



เขียว  $\bar{X} + 1SD. > 73.87$

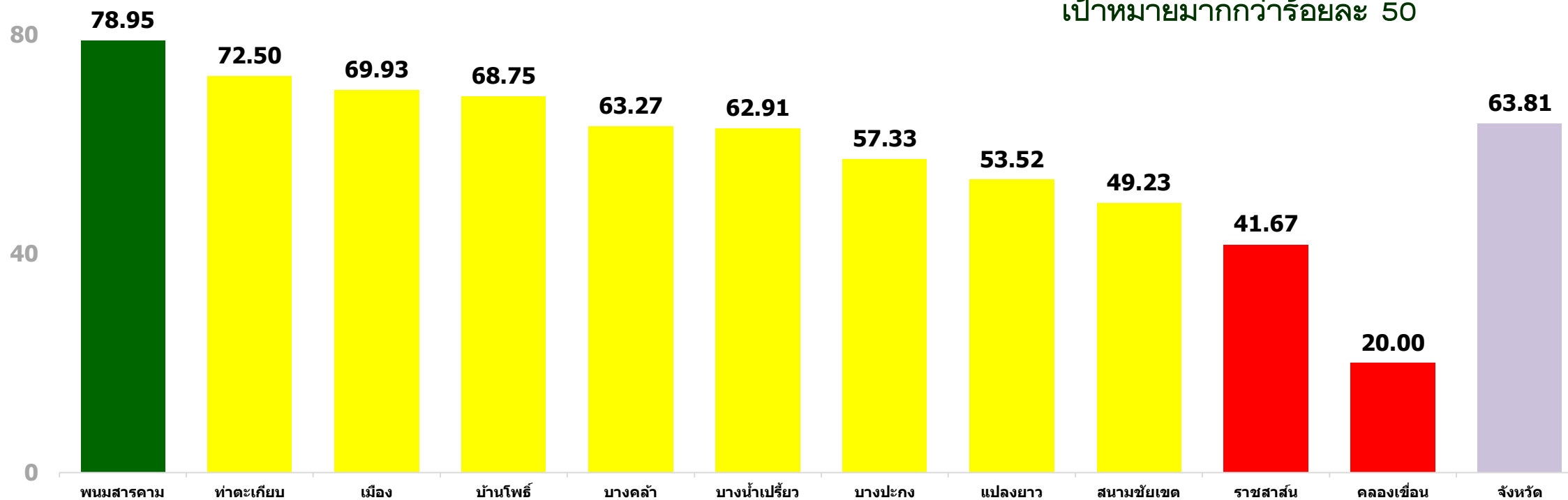


เหลือง  $\bar{X} \pm 1SD. = 42.15 - 73.87$



แดง  $\bar{X} - 1SD. < 42.15$

เป้าหมายมากกว่าร้อยละ 50



# การฝากครรภ์ ครบ 5 ครั้ง

## จังหวัดสมุทรปราการ

$\bar{X} = 55.91$

SD. = 11.34



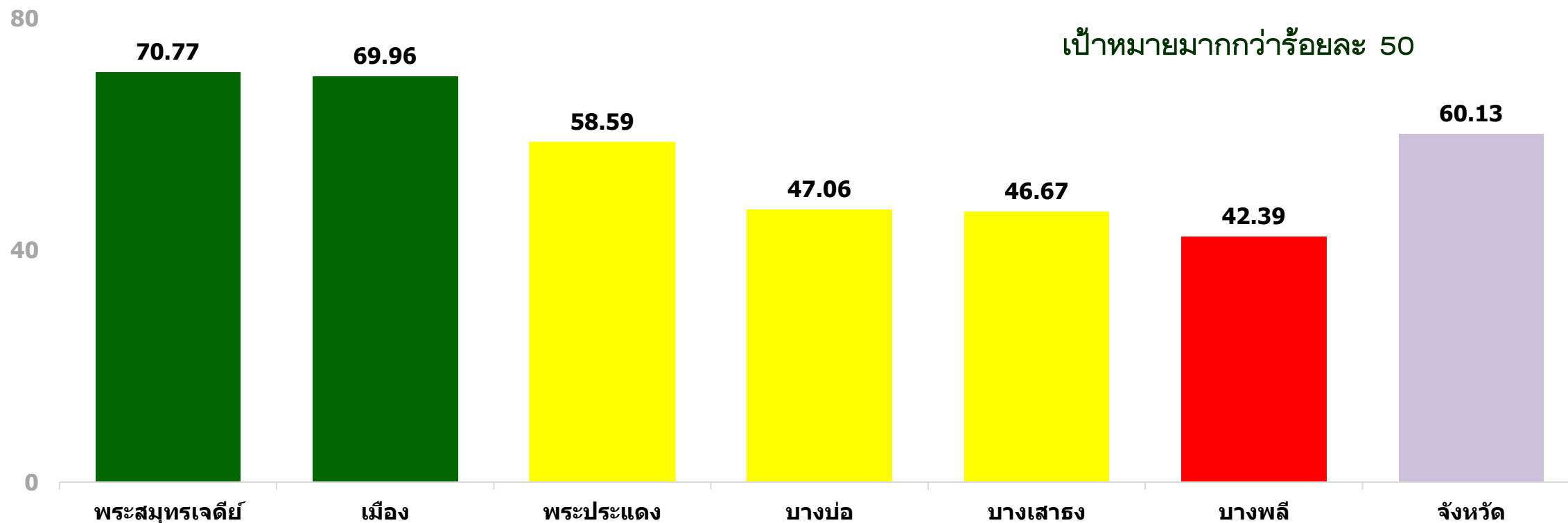
เขียว  $\bar{X} + 1SD > 67.25$



เหลือง  $\bar{X} \pm 1SD = 44.56 - 67.25$



แดง  $\bar{X} - 1SD < 44.56$



# การฝากครรภ์ ครบ 5 ครั้ง

## จังหวัดตราด

$\bar{X} = 60.79$

SD. = 22.48



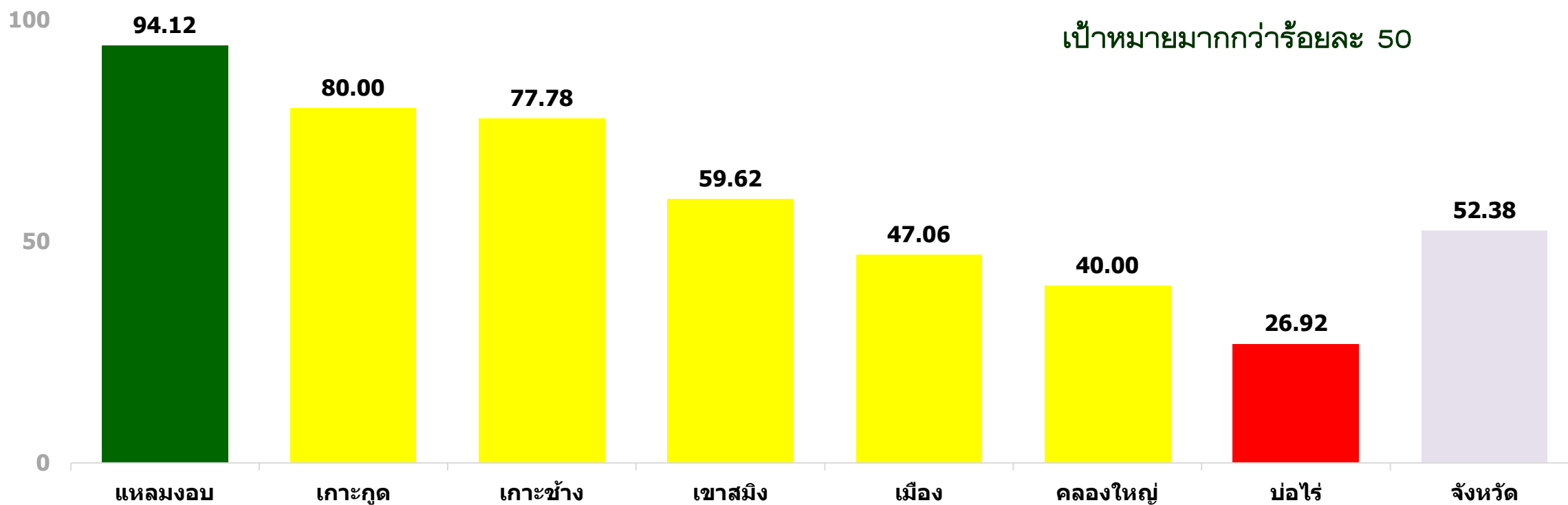
เขียว  $\bar{X} + 1SD > 83.27$



เหลือง  $\bar{X} \pm 1SD = 38.30 - 83.27$



แดง  $\bar{X} - 1SD < 38.30$



เป้าหมายมากกว่าร้อยละ 50

# การฝากครรภ์ ครบ 5 ครั้ง

## จังหวัดระยอง

$\bar{X} = 51.72$

SD. = 20.25



เขียว  $\bar{X} + 1SD > 71.97$



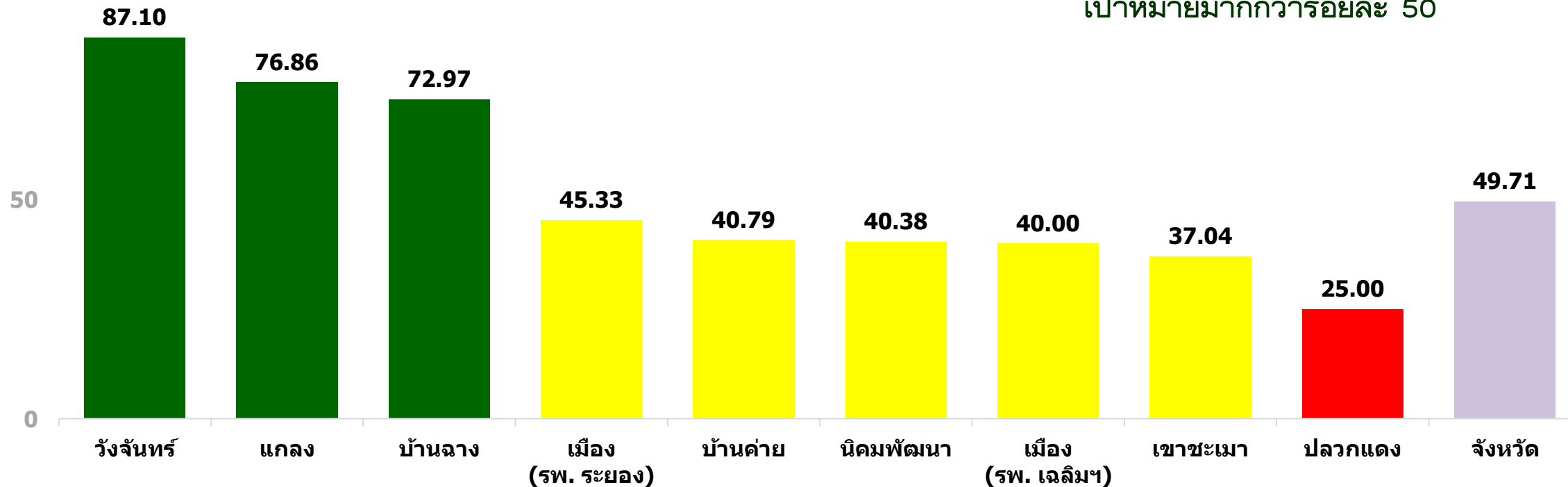
เหลือง  $\bar{X} \pm 1SD = 31.47 - 71.97$



แดง  $\bar{X} - 1SD < 31.47$

100

เป้าหมายมากกว่าร้อยละ 50



# การฝากครรภ์ ครบ 5 ครั้ง

## จังหวัดปราจีนบุรี

$\bar{X} = 47.01$

SD. = 8.99



เขียว  $\bar{X} + 1SD. > 56.00$

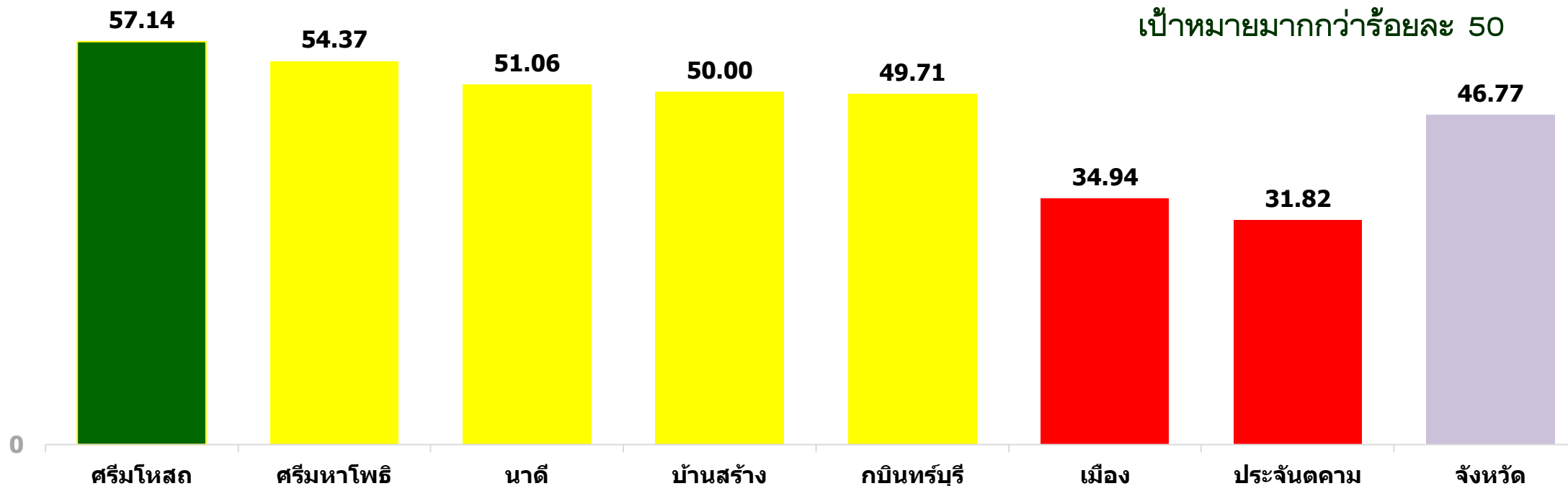


เหลือง  $\bar{X} \pm 1SD. = 38.01 - 56.00$



แดง  $\bar{X} - 1SD. < 38.01$

70



เป้าหมายมากกว่าร้อยละ 50

\* หมายเหตุ เป้าหมาย 18 คน

ผลงาน 9 คน



กลุ่มงานขับเคลื่อนยุทธศาสตร์และพัฒนากำลังคน

ที่มา : HDC กระทรวงสาธารณสุข ข้อมูล ณ วันที่ 12 กุมภาพันธ์ 2567

# การฝากครรภ์ ครบ 5 ครั้ง

## จังหวัดชลบุรี

$\bar{X} = 40.35$

SD. = 17.12



เขียว  $\bar{X} + 1SD. > 57.46$



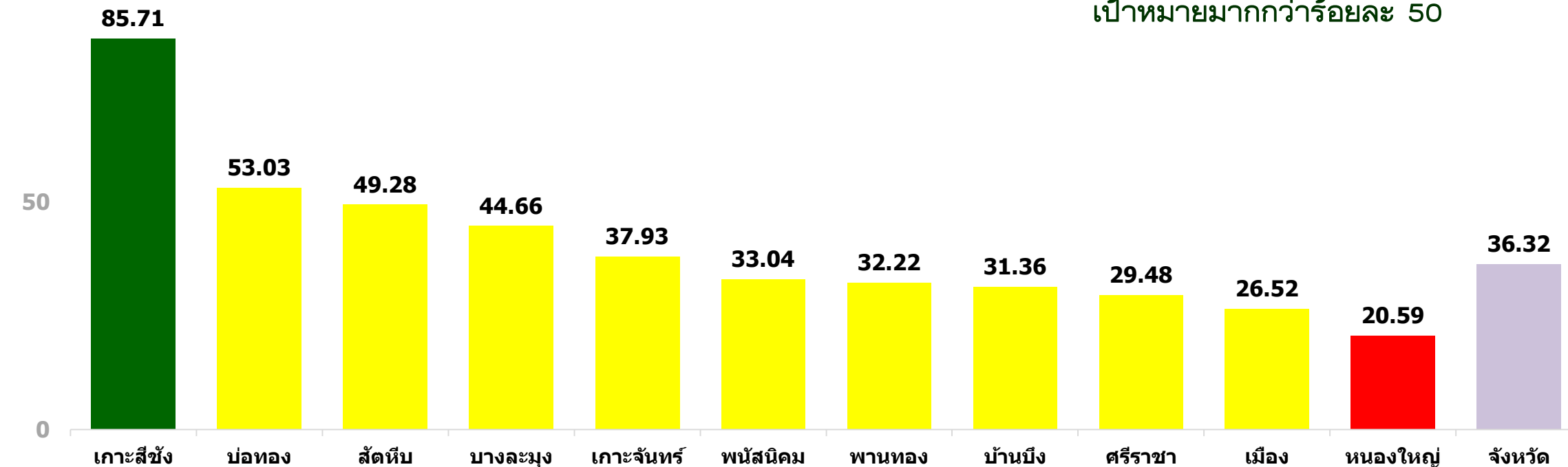
เหลือง  $\bar{X} \pm 1SD. = 23.23 - 57.46$



แดง  $\bar{X} - 1SD. < 23.23$

100

เป้าหมายมากกว่าร้อยละ 50



\* หมายเหตุ เป้าหมาย 7 คน

ผลงาน 6 คน



กลุ่มงานขับเคลื่อนยุทธศาสตร์และพัฒนากำลังคน

ที่มา : HDC กระทรวงสาธารณสุข ข้อมูล ณ วันที่ 12 กุมภาพันธ์ 2567

# การฝากครรภ์ ครบ 5 ครั้ง จังหวัดจันทบุรี

$\bar{X} = 29.29$

SD. = 15.88



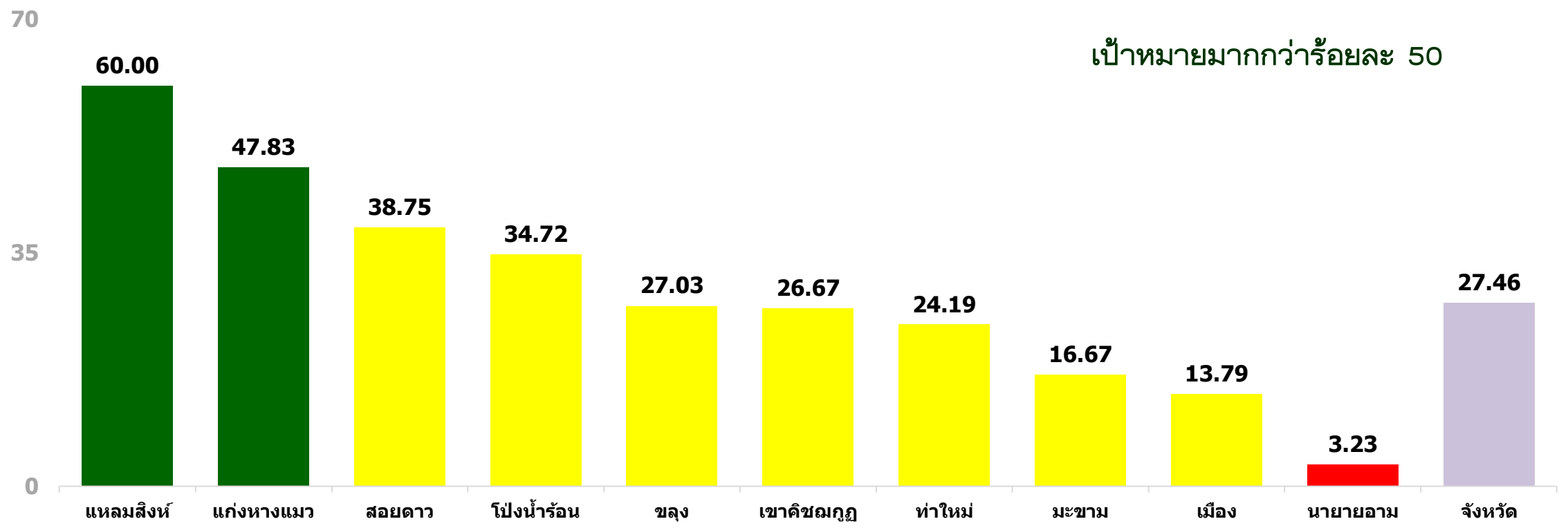
เขียว  $\bar{X} + 1SD. > 45.17$



เหลือง  $\bar{X} \pm 1SD. = 13.41 - 45.17$



แดง  $\bar{X} - 1SD. < 13.47$



เป้าหมายมากกว่าร้อยละ 50





# การดูแลหลังคลอดครบ 3 ครั้ง

## เขตสุขภาพที่ 6



# การดูแลหลังคลอด ครบ 3 ครั้ง เขตสุขภาพที่ 6

$\bar{X} = 49.72$

SD. = 13.09



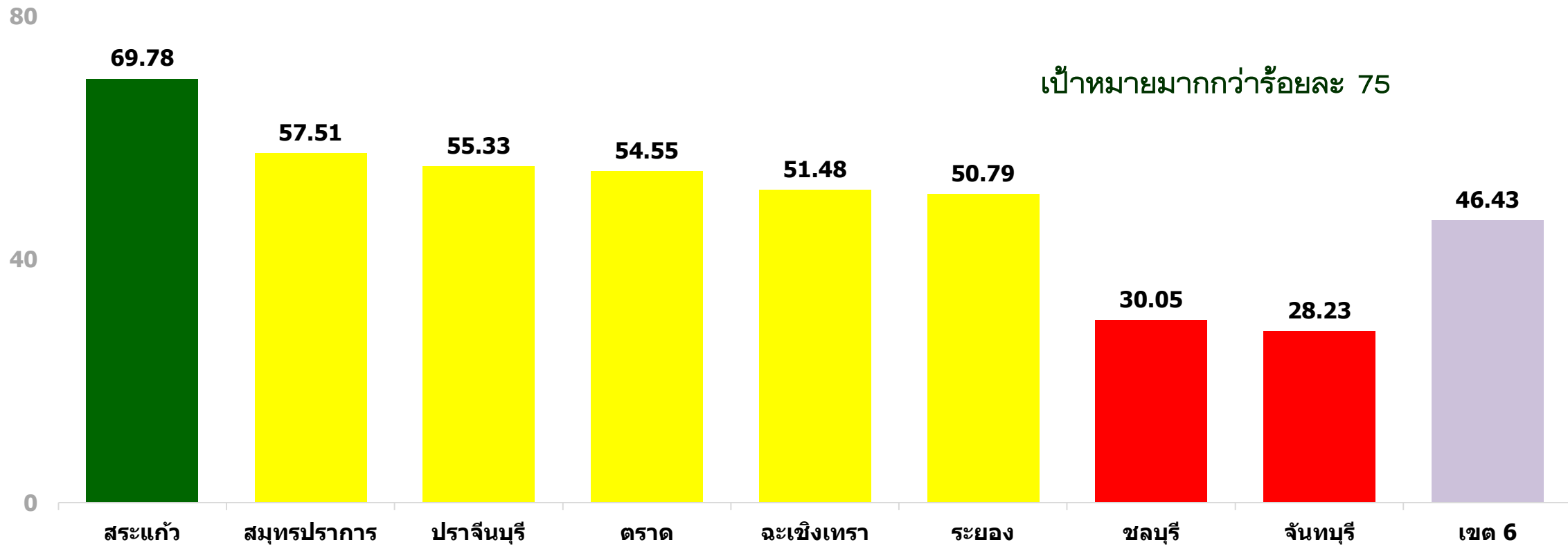
เขียว  $\bar{X} + 1SD. > 62.81$



เหลือง  $\bar{X} \pm 1SD. = 36.62 - 62.81$



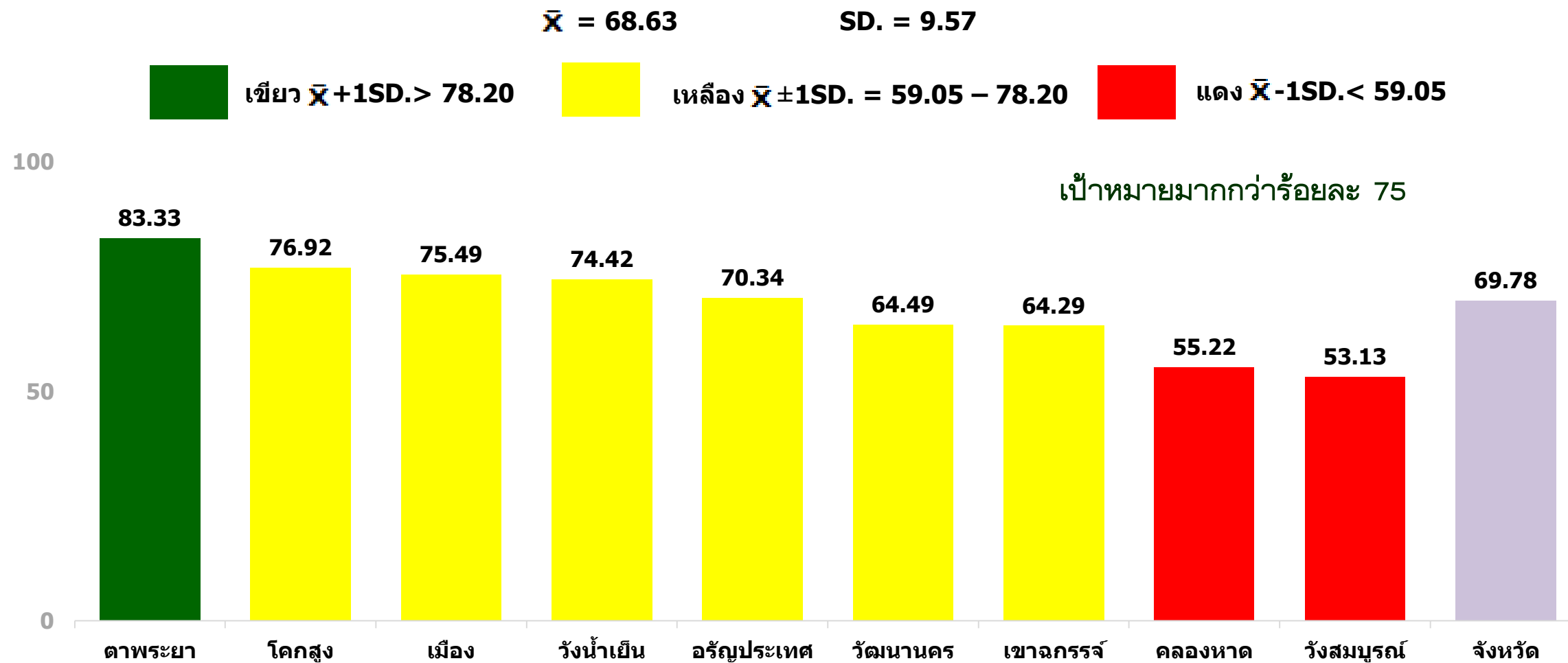
แดง  $\bar{X} - 1SD. < 36.62$



เป้าหมายมากกว่าร้อยละ 75



# การดูแลหลังคลอดครบ 3 ครั้ง จังหวัดสระแก้ว

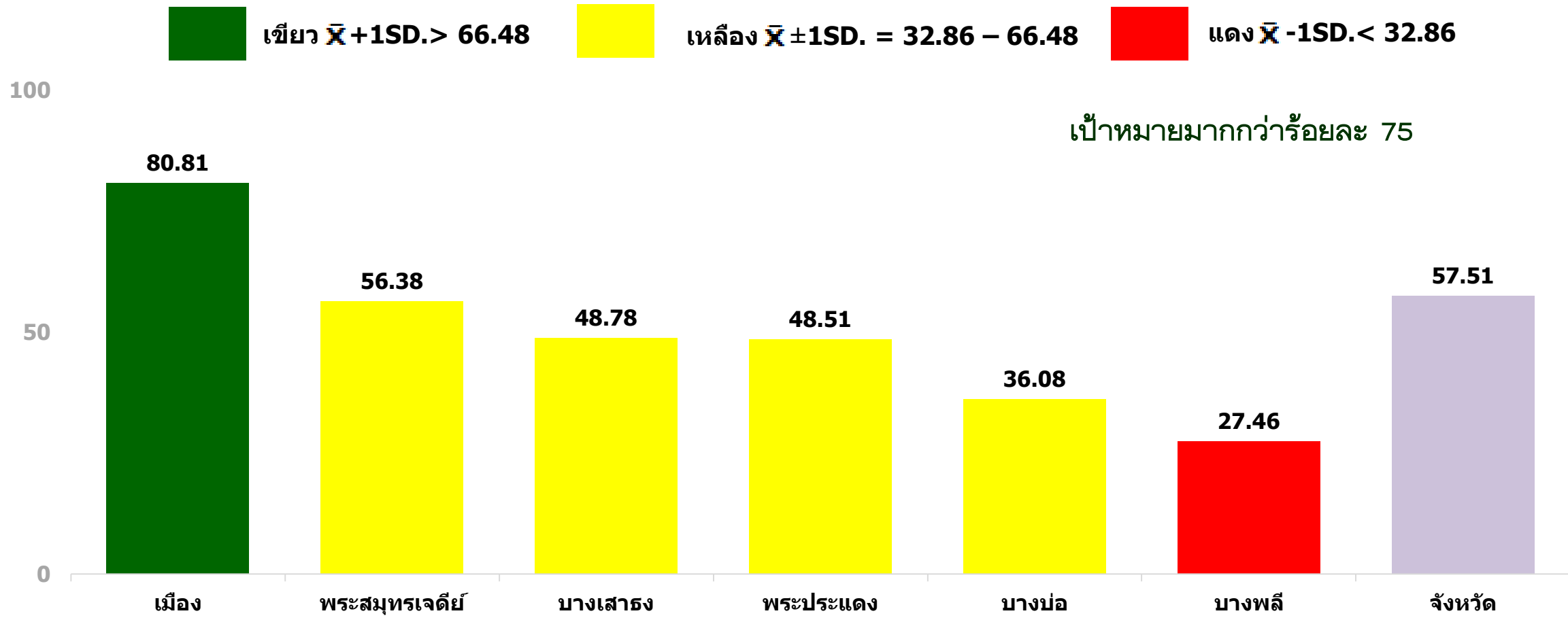


# การดูแลหลังคลอดครบ 3 ครั้ง จังหวัดสมุทรปราการ

$\bar{X} = 49.67$        $SD. = 16.81$

■ เขียว  $\bar{X} + 1SD. > 66.48$      
 ■ เหลือง  $\bar{X} \pm 1SD. = 32.86 - 66.48$      
 ■ แดง  $\bar{X} - 1SD. < 32.86$

เป้าหมายมากกว่าร้อยละ 75



# การดูแลหลังคลอดครบ 3 ครั้ง จังหวัดปราจีนบุรี

$\bar{X} = 51.30$

SD. = 17.09



เขียว  $\bar{X} + 1SD. > 68.39$

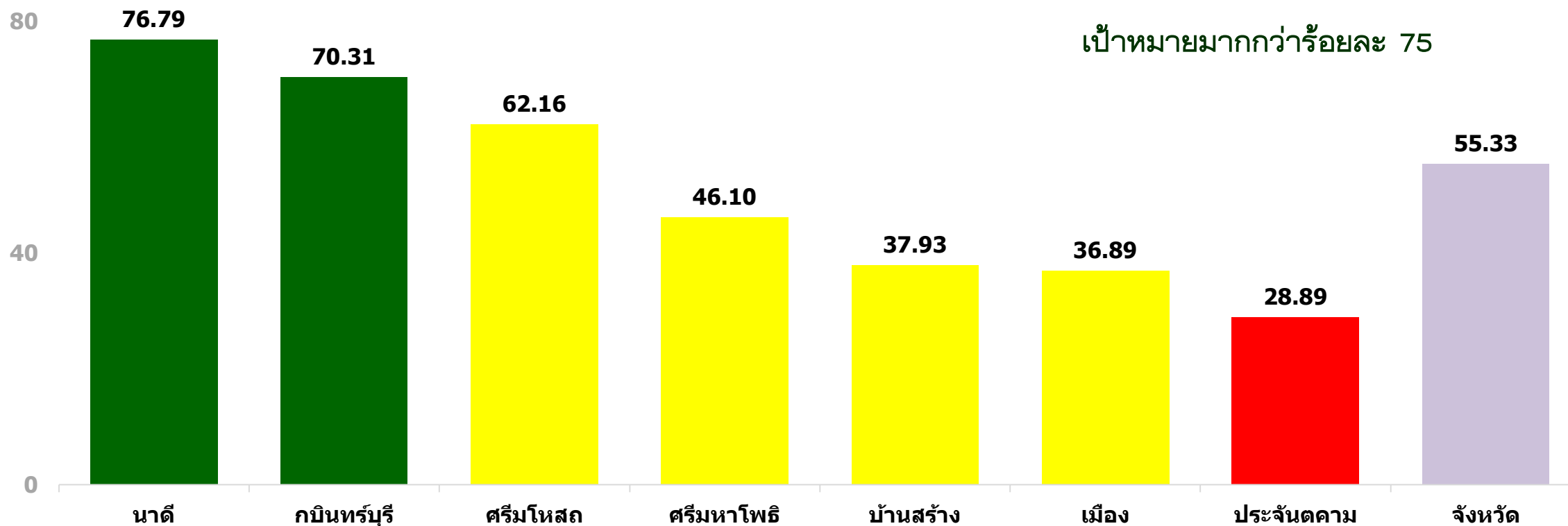


เหลือง  $\bar{X} \pm 1SD. = 34.20 - 68.39$



แดง  $\bar{X} - 1SD. < 34.20$

เป้าหมายมากกว่าร้อยละ 75



# การดูแลหลังคลอดครบ 3 ครั้ง จังหวัดตราด

$\bar{X} = 51.73$

SD. = 25.00



เขียว  $\bar{X} + 1SD. > 76.74$



เหลือง  $\bar{X} \pm 1SD. = 26.73 - 76.74$



แดง  $\bar{X} - 1SD. < 26.73$

100

50

0

82.14

72.73

61.45

57.69

50.63

37.50

0.00

54.55

แหลมงอบ

เกาะช้าง

เขาสมิง

คลองใหญ่

เมือง

บ่อไร่

เกาะกูด

จังหวัด

เป้าหมายมากกว่าร้อยละ 75

หมายเหตุ เป้าหมาย 6 คน

ผลงาน 0 คน



# การดูแลหลังคลอดครบ 3 ครั้ง จังหวัดฉะเชิงเทรา

$\bar{X}$  = 46.58

SD. = 20.40



เขียว  $\bar{X} + 1SD > 66.97$



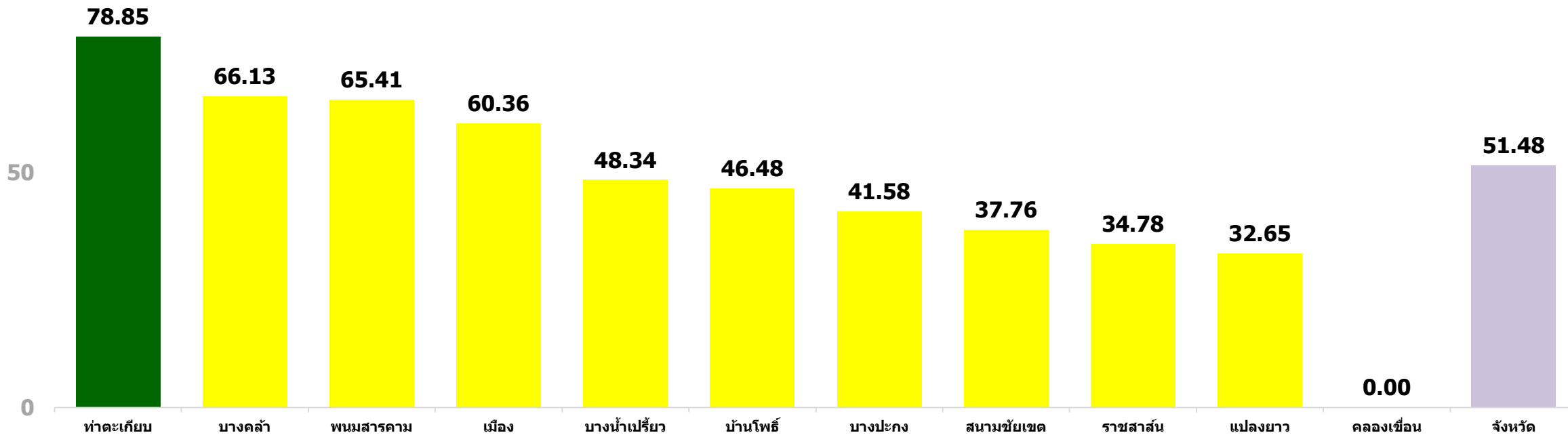
เหลือง  $\bar{X} \pm 1SD = 26.18 - 66.97$



แดง  $\bar{X} - 1SD < 26.18$

100

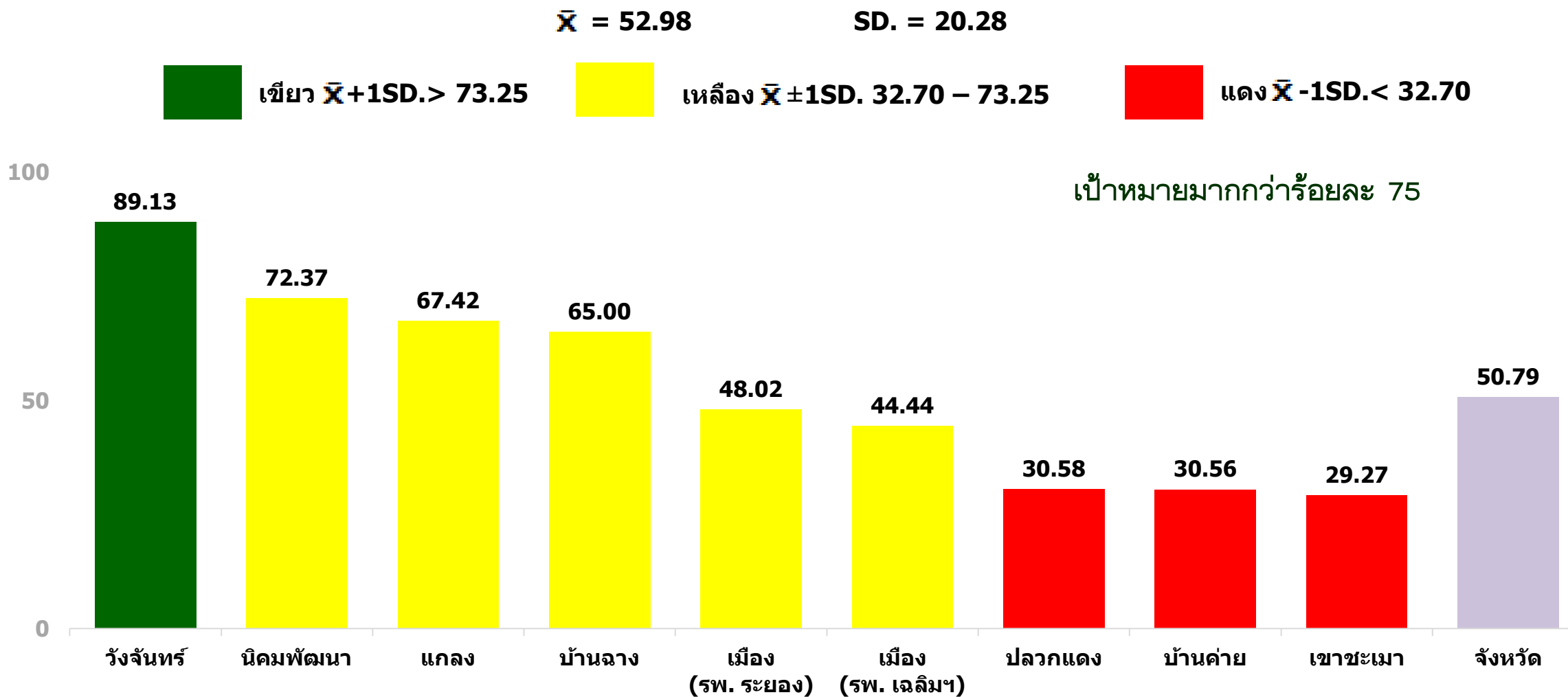
เป้าหมายมากกว่าร้อยละ 75



หมายเหตุ เป้าหมาย 18 คน  
ผลงาน 0 คน

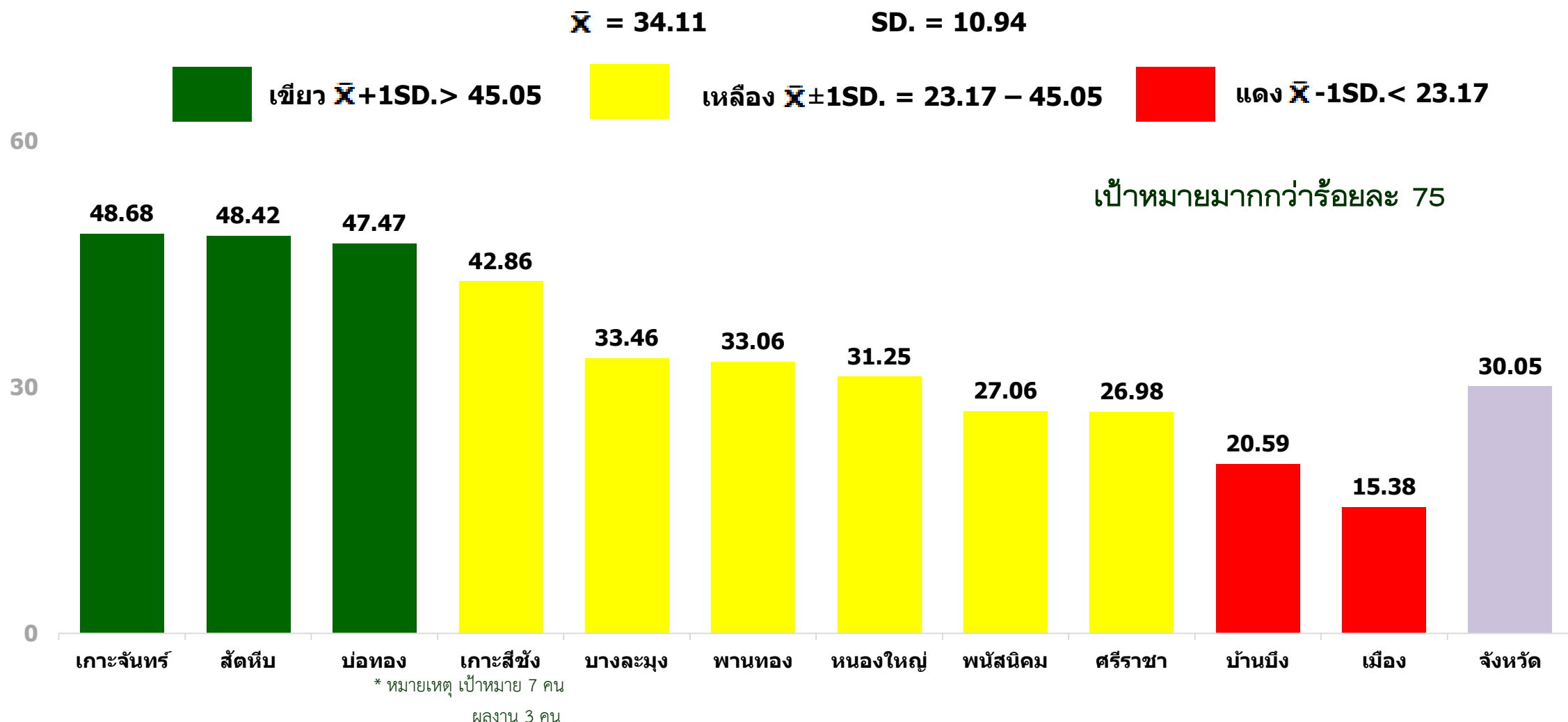


# การดูแลหลังคลอดครบ 3 ครั้ง จังหวัดระยอง





# การดูแลหลังคลอดครบ 3 ครั้ง จังหวัดชลบุรี



# การดูแลหลังคลอดครบ 3 ครั้ง จังหวัดจันทบุรี

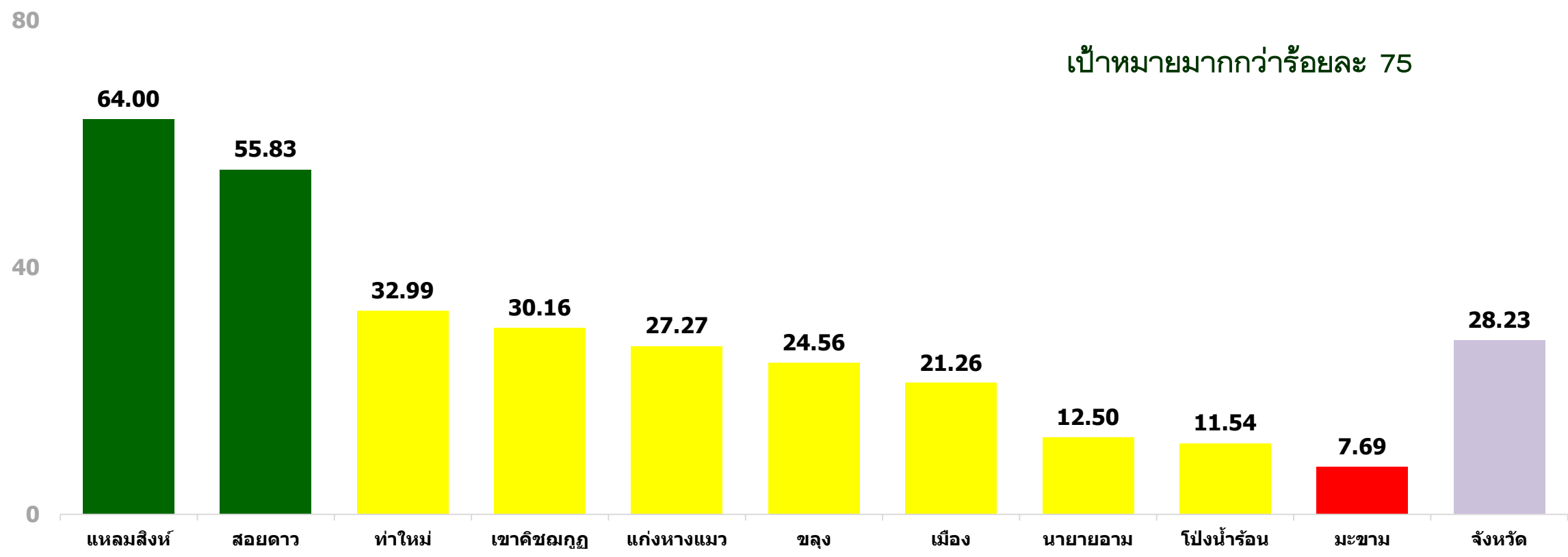
$\bar{X} = 28.78$

SD. = 17.54

เขียว  $\bar{X} + 1SD. > 46.32$

เหลือง  $\bar{X} \pm 1SD. = 11.24 - 46.32$

แดง  $\bar{X} - 1SD. < 11.24$



เป้าหมายมากกว่าร้อยละ 75



# ศูนย์อนามัยที่ 6 ชลบุรี



## ติดตามข้อมูลย้อนหลัง



<https://hpc6.anamai.moph.go.th/th/c-it>



กลุ่มงานขับเคลื่อนยุทธศาสตร์  
และพัฒนากำลังคน

ที่มา : HDC กระทรวงสาธารณสุข ข้อมูล ณ วันที่ 12 กุมภาพันธ์ 2567