

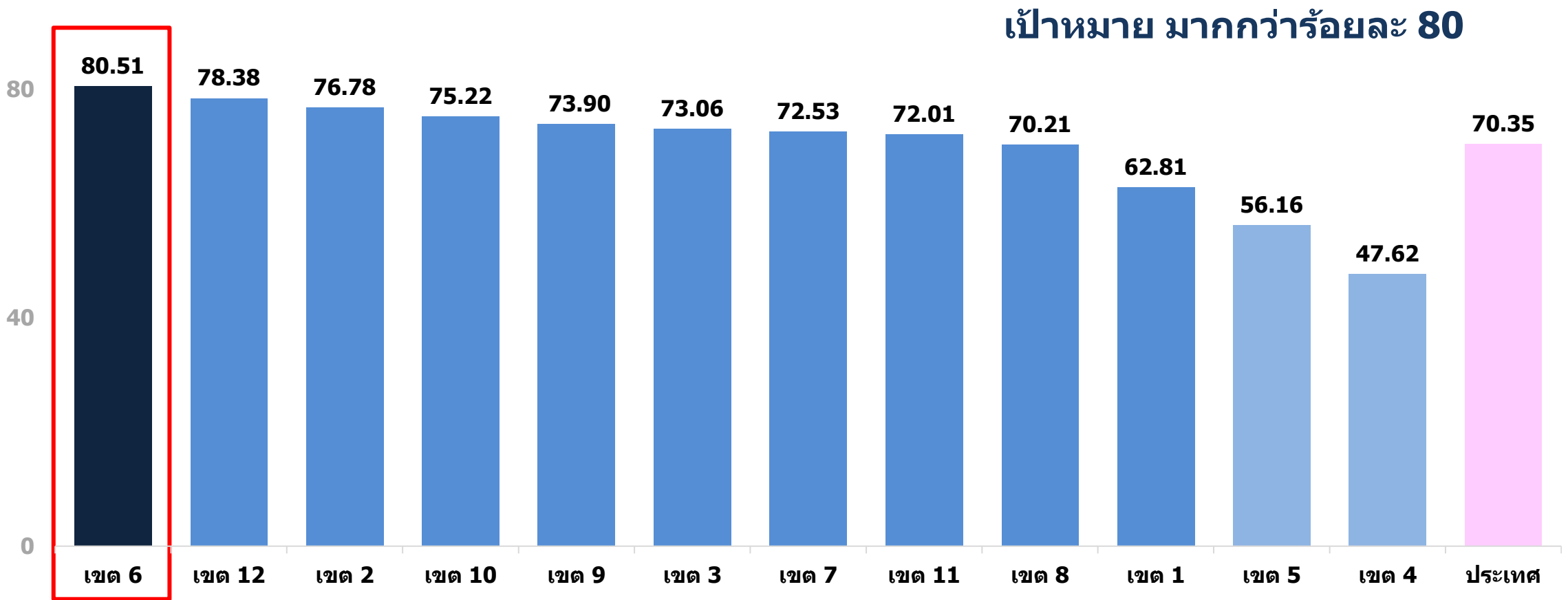
การจ่ายยาน้ำเสริมธาตุเหล็ก และภาวะซีดในเด็กปฐมวัย



เขตสุขภาพที่ 6



การจ่ายยาน้ำเสริมธาตุเหล็ก รายเขตสุขภาพ



การจ่ายยาต้านเสริมธาตุเหล็ก เขตสุขภาพที่ 6

\bar{X} = 81.25

SD. = 5.18



เขียว $\bar{X} + 1SD. > 86.43$

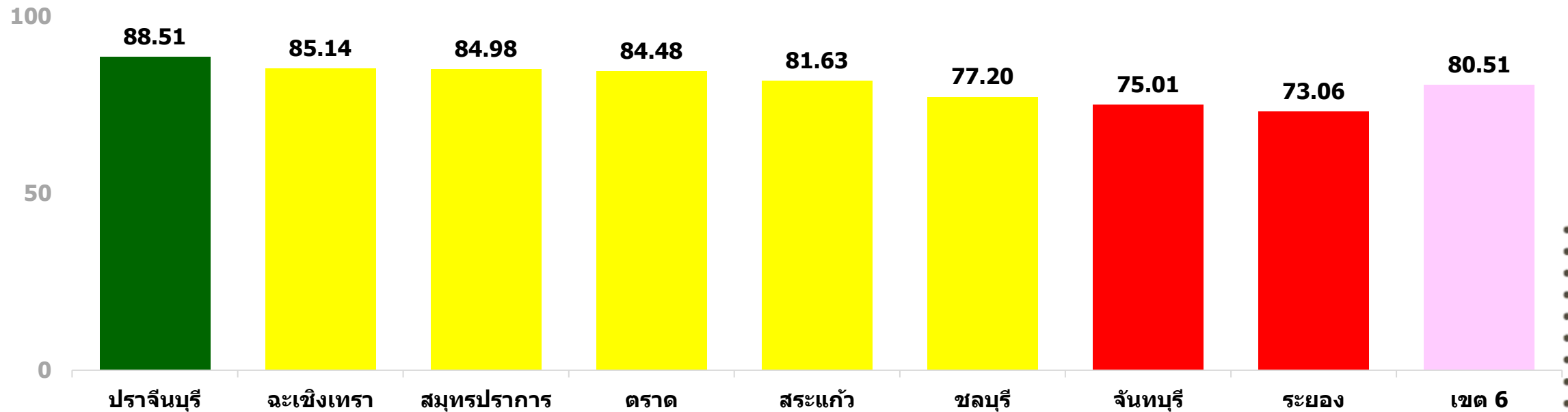


เหลือง $\bar{X} \pm 1SD. = 76.07 - 86.43$



แดง $\bar{X} - 1SD. < 76.07$

เป้าหมาย มากกว่าร้อยละ 80



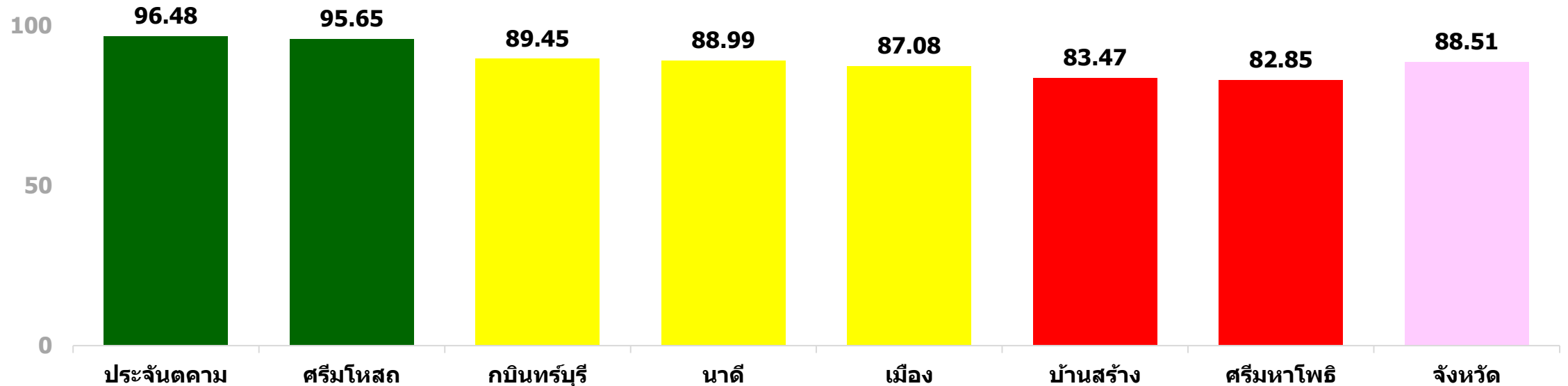
การจ่ายยาต้านเสริมธาตุเหล็ก จังหวัดปราจีนบุรี

\bar{X} = 89.14

SD. = 4.96

เขียว $\bar{X} + 1SD. > 94.10$ เหลือง $\bar{X} \pm 1SD. = 84.18 - 94.10$ แดง $\bar{X} - 1SD. < 84.18$

เป้าหมาย มากกว่าร้อยละ 80



การจ่ายยาต้านเสริมธาตุเหล็ก จังหวัดฉะเชิงเทรา

\bar{x} = 85.23

SD. = 19.81



เขียว $\bar{x} + 1SD. > 100$

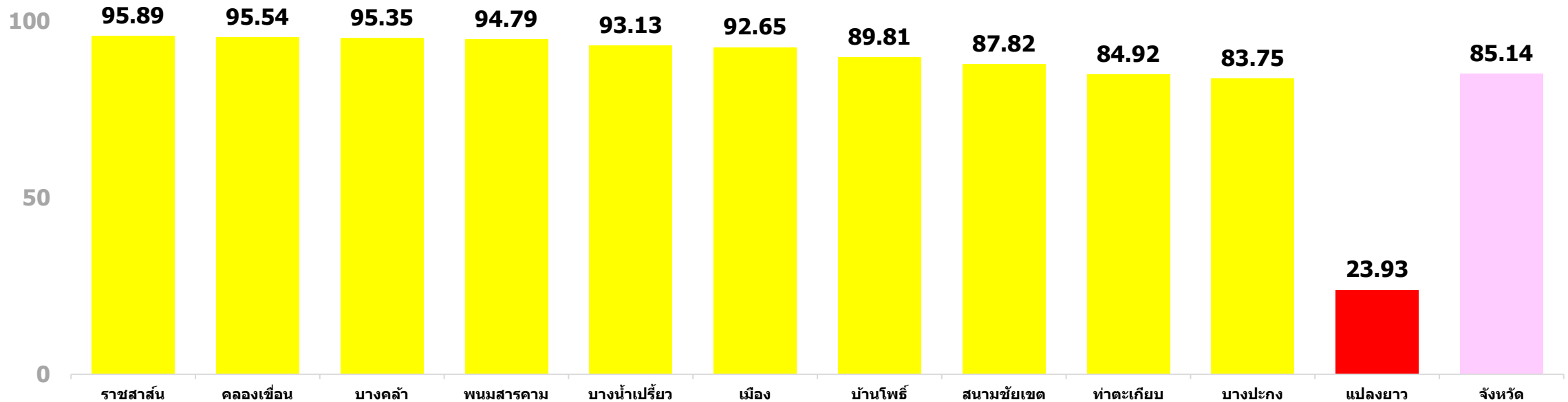


เหลือง $\bar{x} \pm 1SD. = 65.42 - 100$



แดง $\bar{x} - 1SD. < 65.42$

เป้าหมาย มากกว่าร้อยละ 80



การจ่ายยาต้านเสริมธาตุเหล็ก จังหวัดสมุทรปราการ

\bar{x} = 81.98

SD. = 8.44



เขียว $\bar{x} + 1SD. > 90.42$

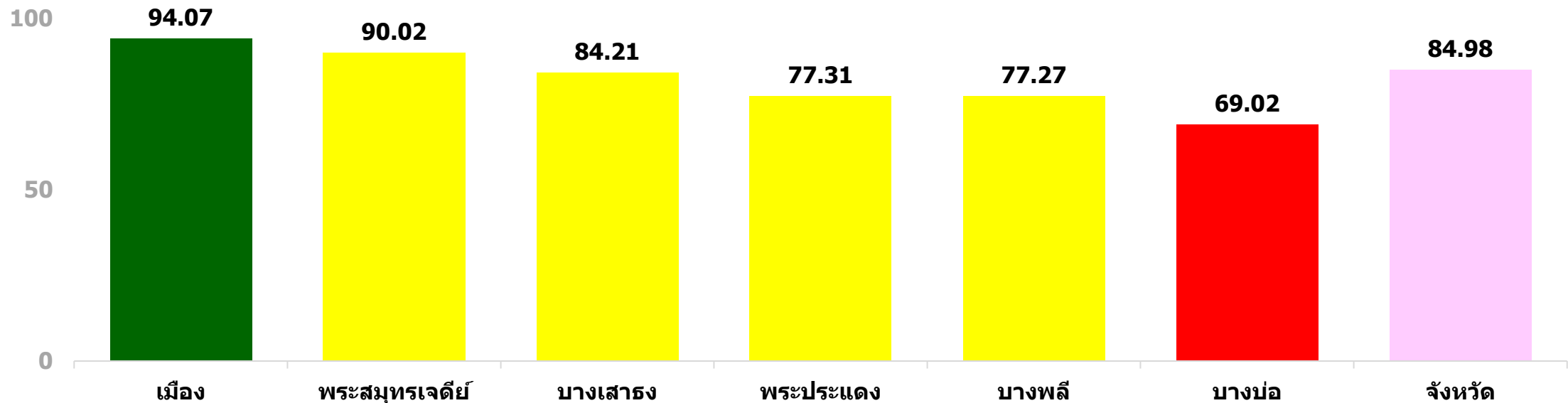


เหลือง $\bar{x} \pm 1SD. = 73.54 - 90.42$



แดง $\bar{x} - 1SD. < 73.54$

เป้าหมาย มากกว่าร้อยละ 80



การจ่ายยาต้านเสริมธาตุเหล็ก จังหวัดตราด

\bar{x} = 85.05

SD. = 5.79



เขียว $\bar{x} + 1SD. > 90.84$

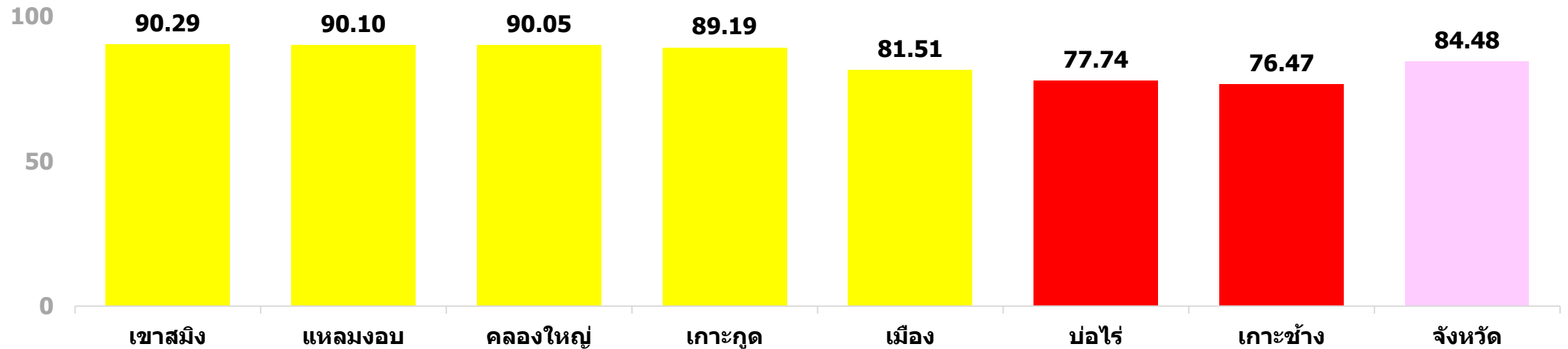


เหลือง $\bar{x} \pm 1SD. = 79.26 - 90.84$



แดง $\bar{x} - 1SD. < 79.26$

เป้าหมาย มากกว่าร้อยละ 80



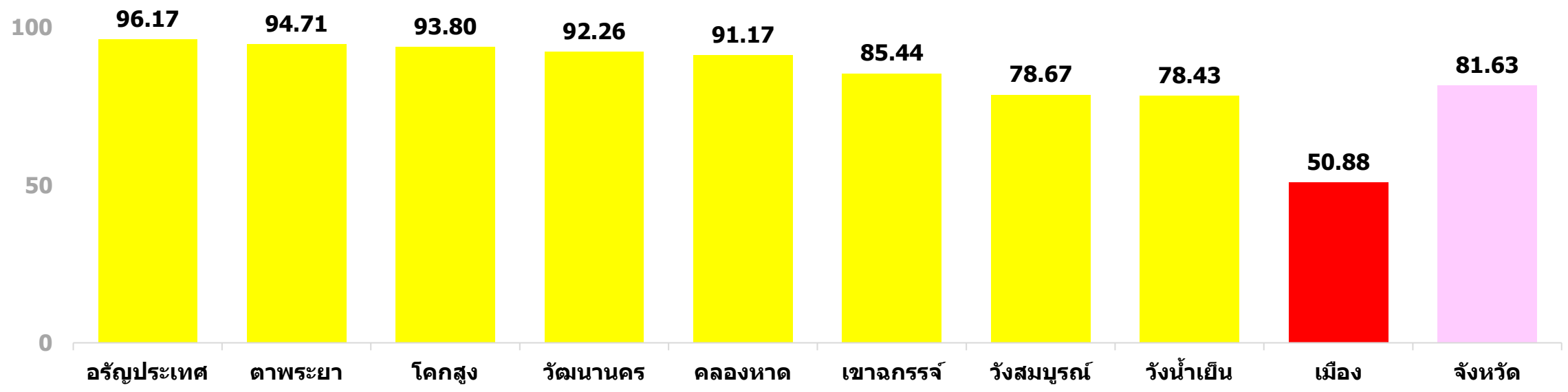
การจ่ายยาน้ำเสริมธาตุเหล็ก จังหวัดสระแก้ว

\bar{x} = 84.61

SD. = 13.47

เขียว $\bar{x} + 1SD. > 98.08$ เหลือง $\bar{x} \pm 1SD. = 71.14 - 98.08$ แดง $\bar{x} - 1SD. < 71.14$

เป้าหมาย มากกว่าร้อยละ 80

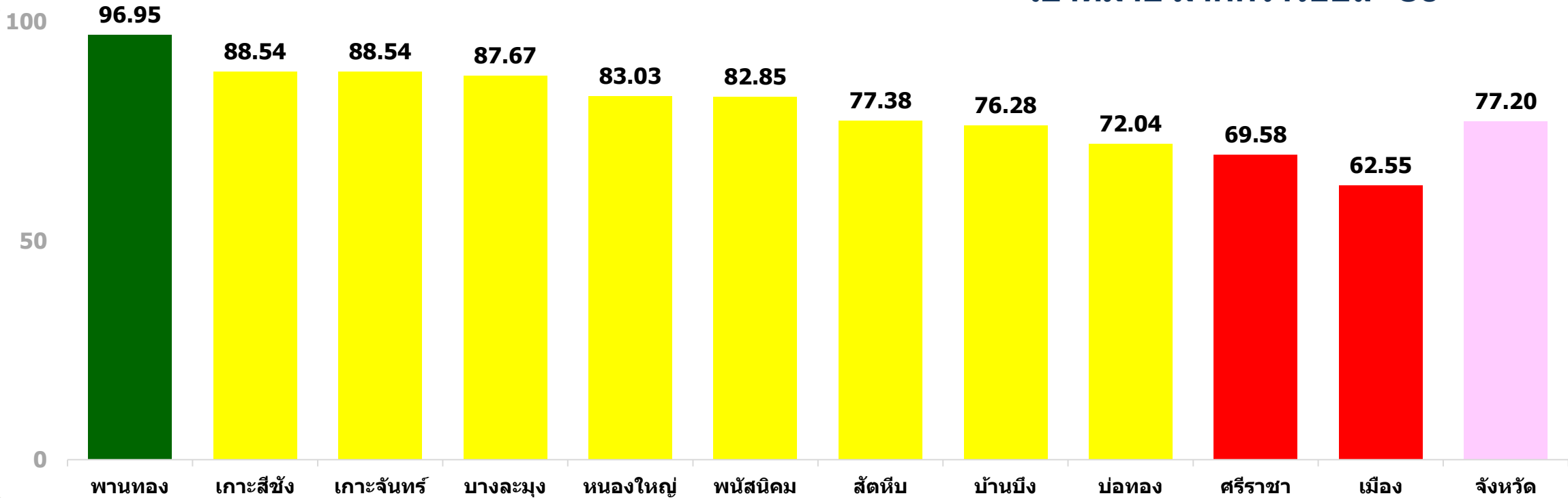


การจ่ายยาต้านเสริมธาตุเหล็ก จังหวัดชลบุรี

\bar{X} = 79.42 SD. = 9.25

เขียว $\bar{X} + 1SD. > 88.67$ เหลือง $\bar{X} \pm 1SD. = 70.17 - 88.67$ แดง $\bar{X} - 1SD. < 70.17$

เป้าหมาย มากกว่าร้อยละ 80



การจ่ายยาต้านเสริมธาตุเหล็ก จังหวัดจันทบุรี

\bar{x} = 77.15

SD. = 6.91



เขียว $\bar{x} + 1SD. > 84.06$

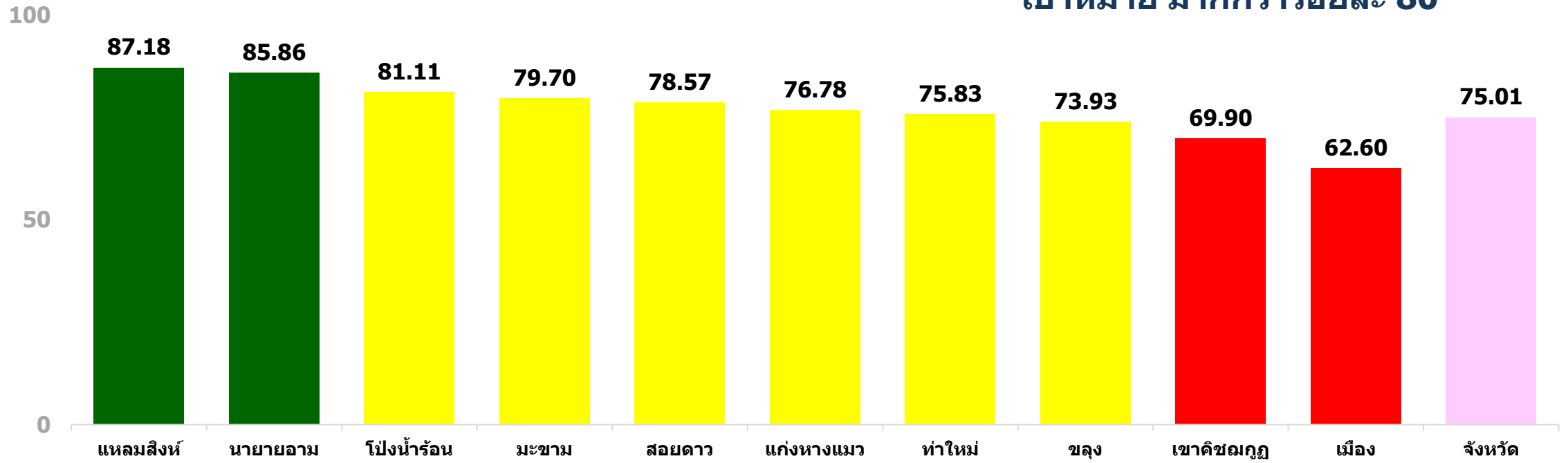


เหลือง $\bar{x} \pm 1SD. = 70.24 - 84.06$



แดง $\bar{x} - 1SD. < 70.24$

เป้าหมาย มากกว่าร้อยละ 80



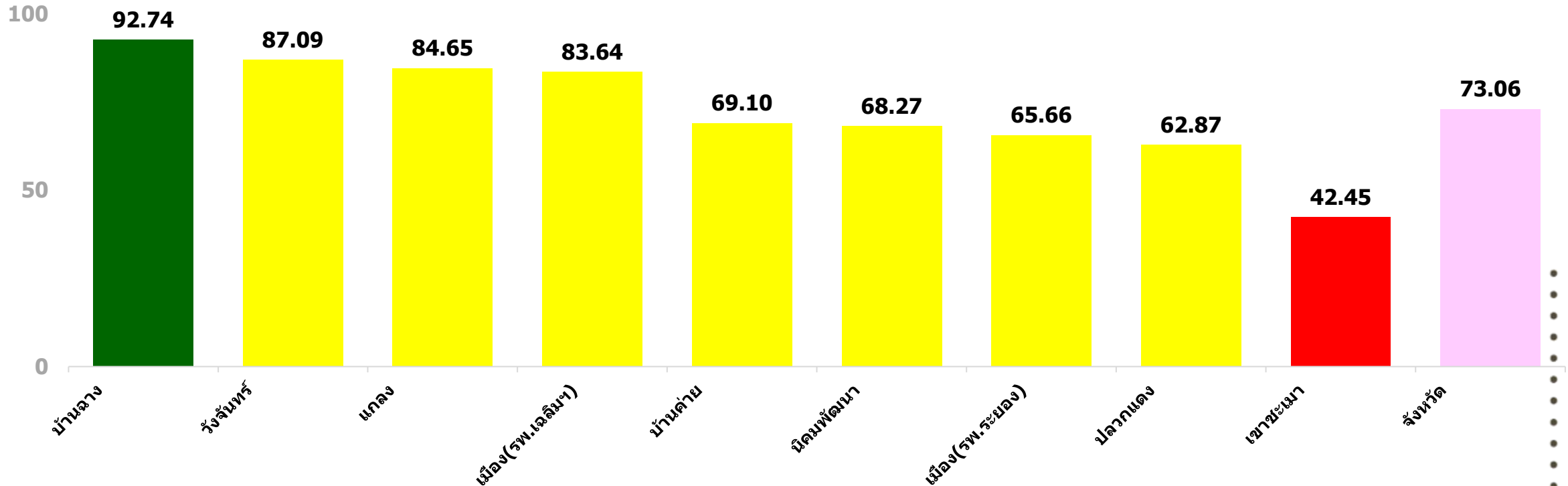
การจ่ายยาน้ำเสริมธาตุเหล็ก จังหวัดระยอง

\bar{X} = 72.94

SD. = 14.77

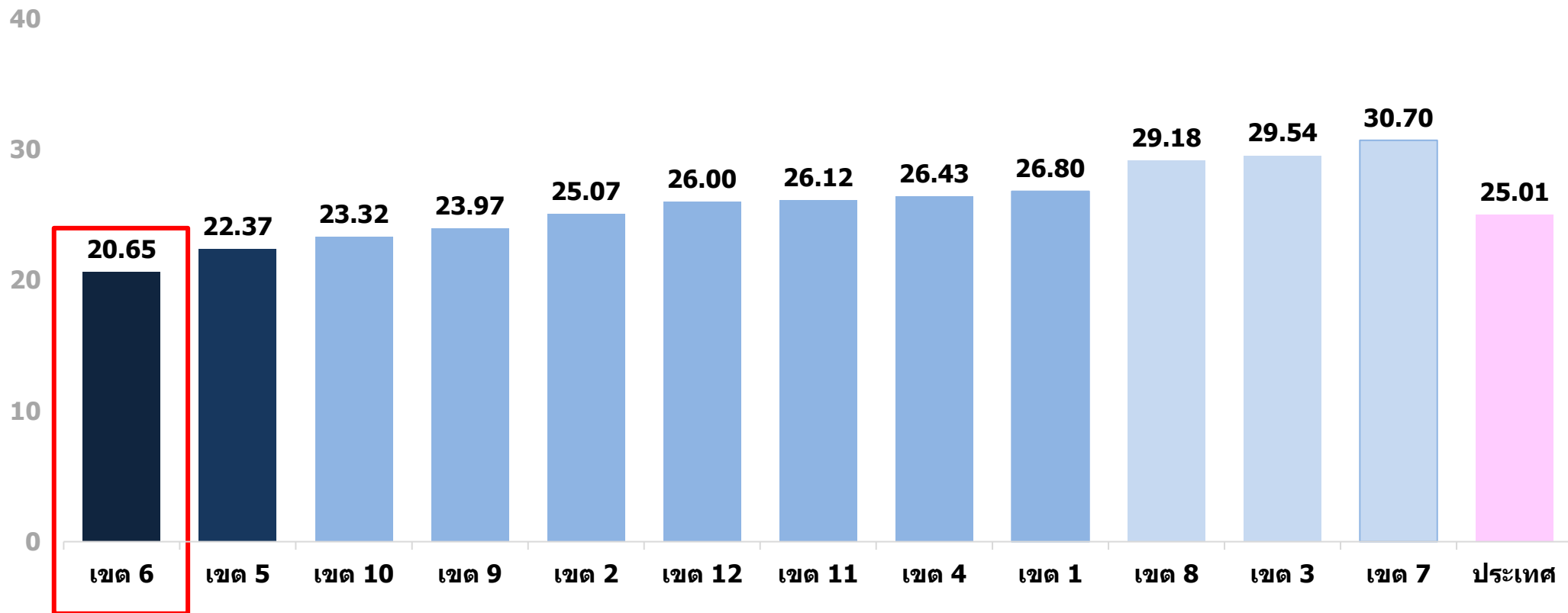
เขียว $\bar{X} + 1SD. > 87.71$ เหลือง $\bar{X} \pm 1SD. = 58.17 - 87.71$ แดง $\bar{X} - 1SD. < 58.17$

เป้าหมาย มากกว่าร้อยละ 80

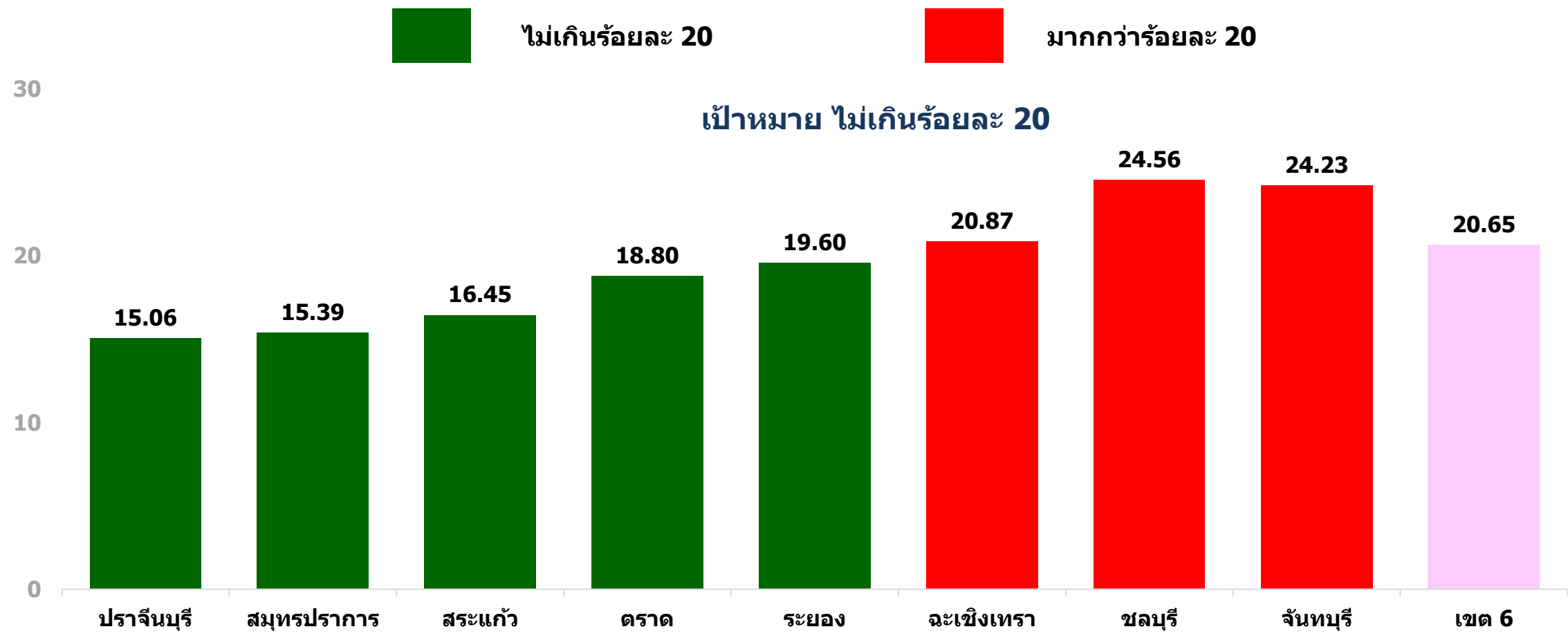


เด็กอายุ 6 – 12 เดือน มีภาวะโลหิตจาง รายเขตสุขภาพ

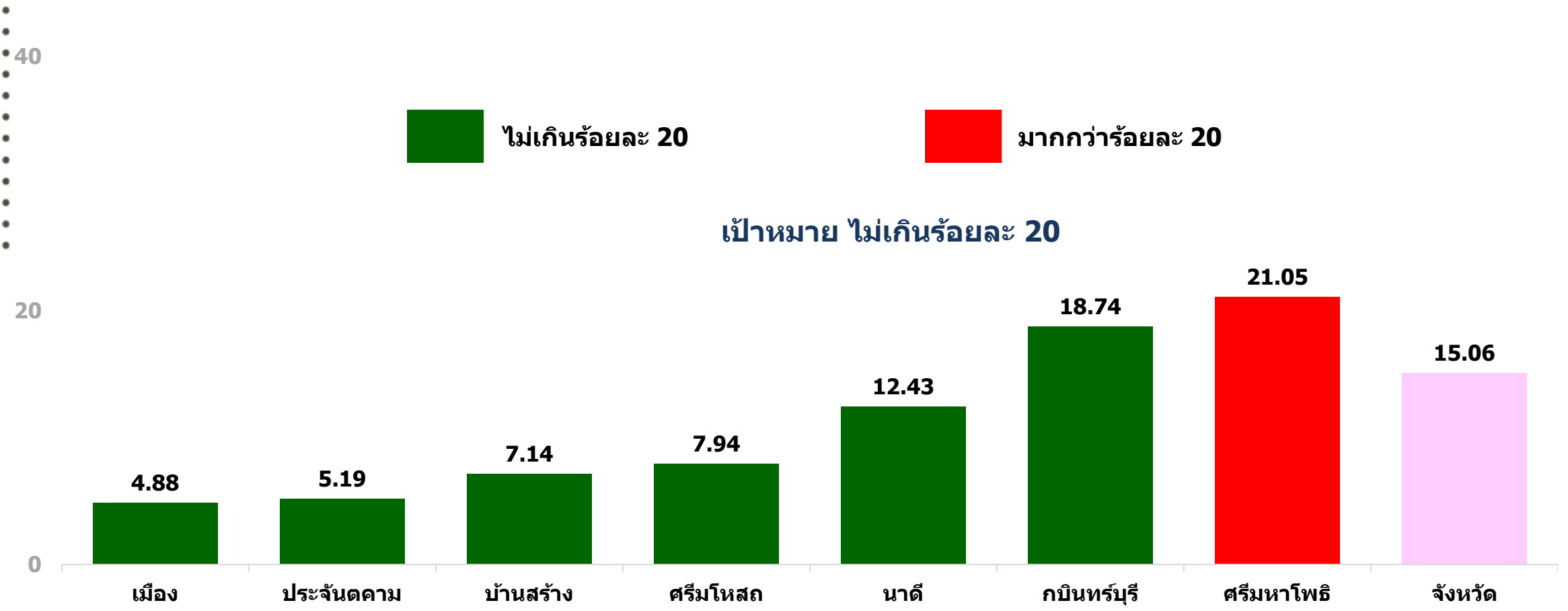
เป้าหมาย ไม่เกินร้อยละ 20



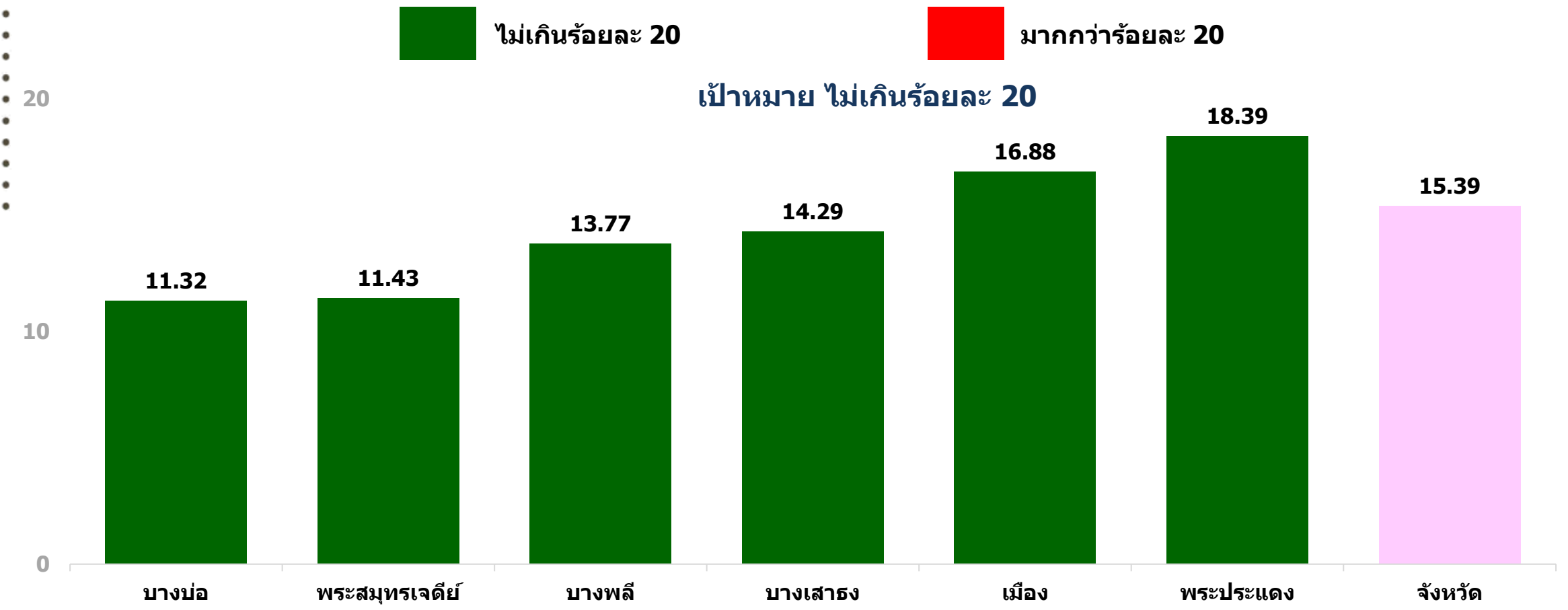
เด็กอายุ 6 – 12 เดือน มีภาวะโลหิตจาง เขตสุขภาพที่ 6



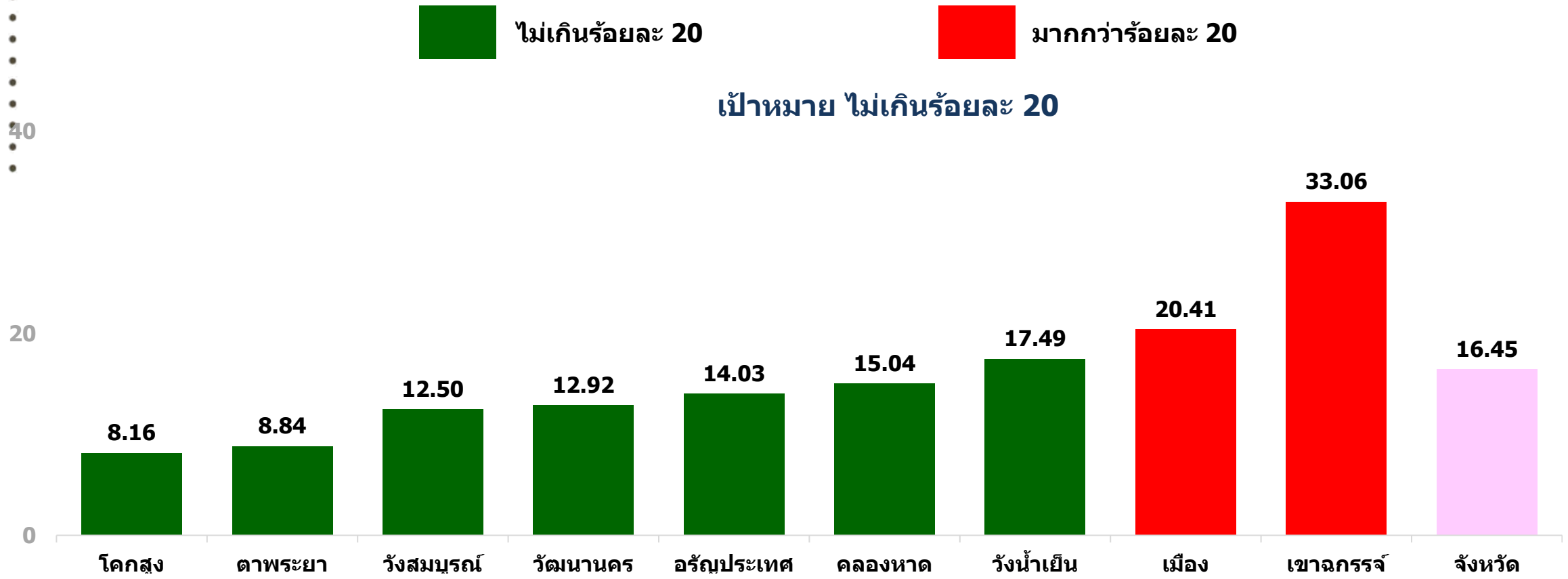
เด็กอายุ 6 – 12 เดือน มีภาวะโลหิตจาง จังหวัดปราจีนบุรี



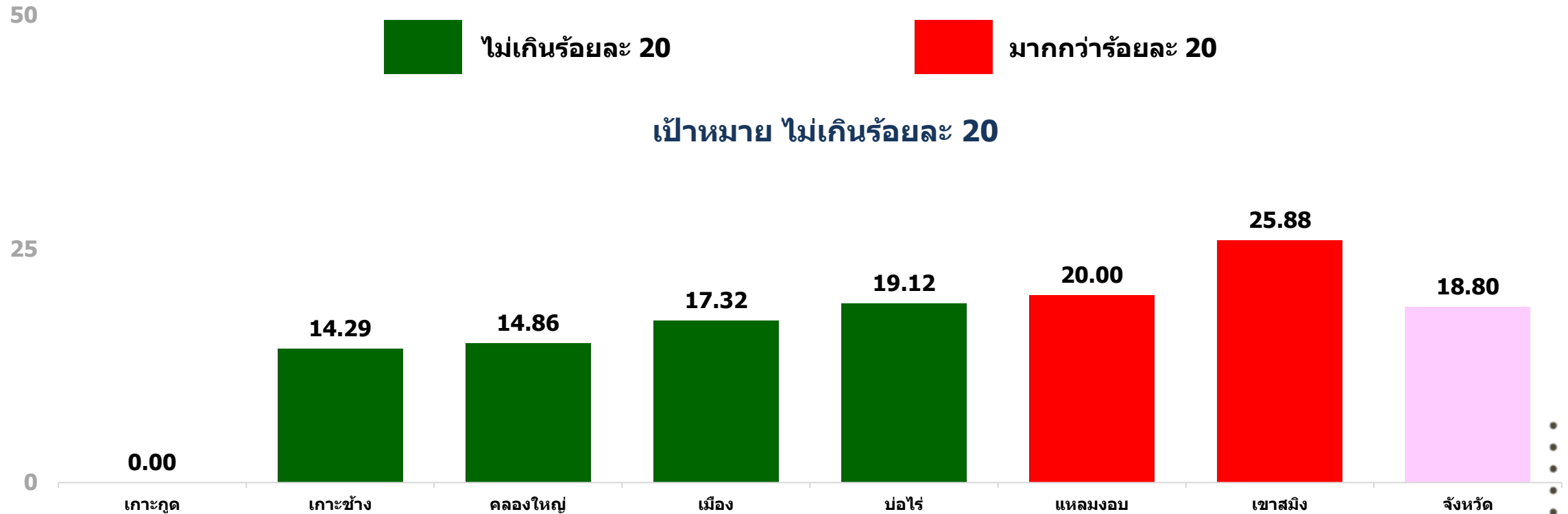
เด็กอายุ 6 – 12 เดือน มีภาวะโลหิตจาง จังหวัดสมุทรปราการ



เด็กอายุ 6 – 12 เดือน มีภาวะโลหิตจาง จังหวัดสระแก้ว



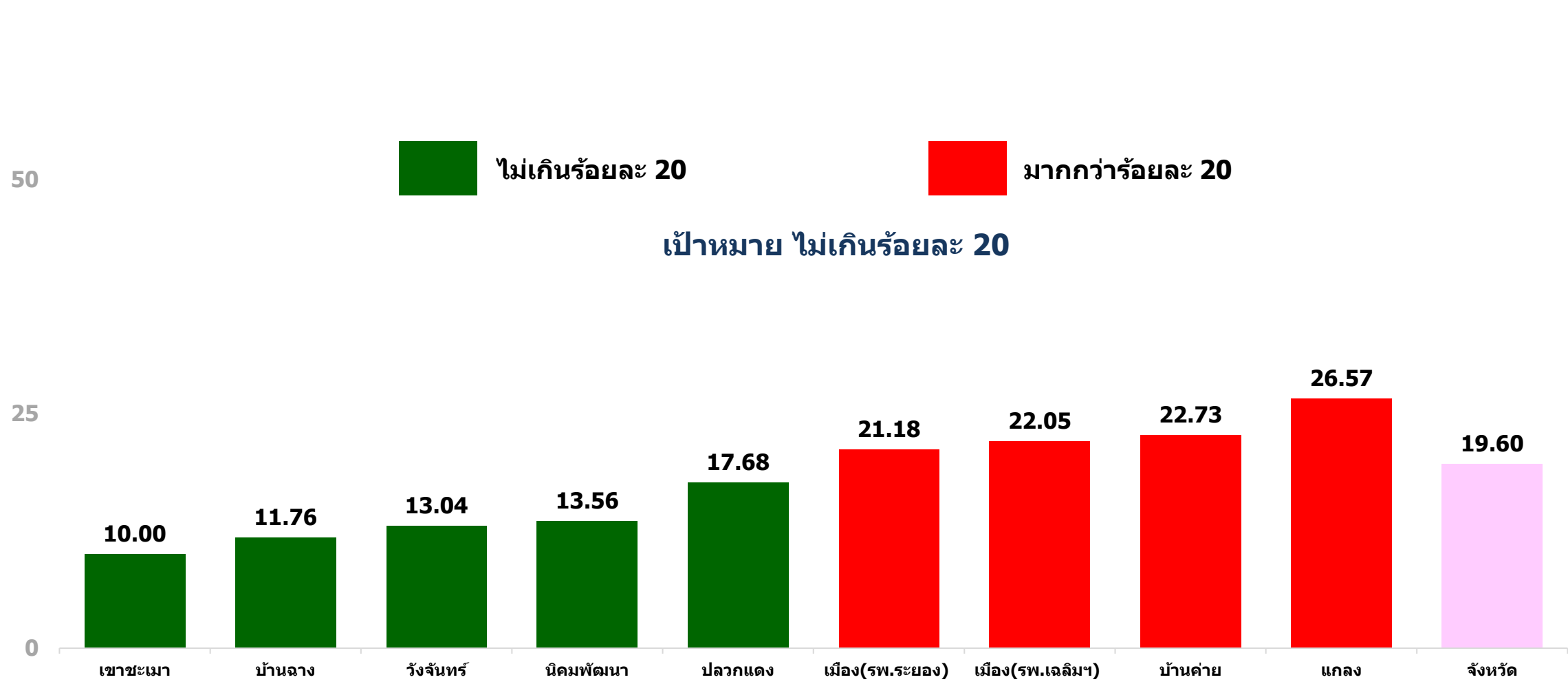
เด็กอายุ 6 – 12 เดือน มีภาวะโลหิตจาง จังหวัดตราด



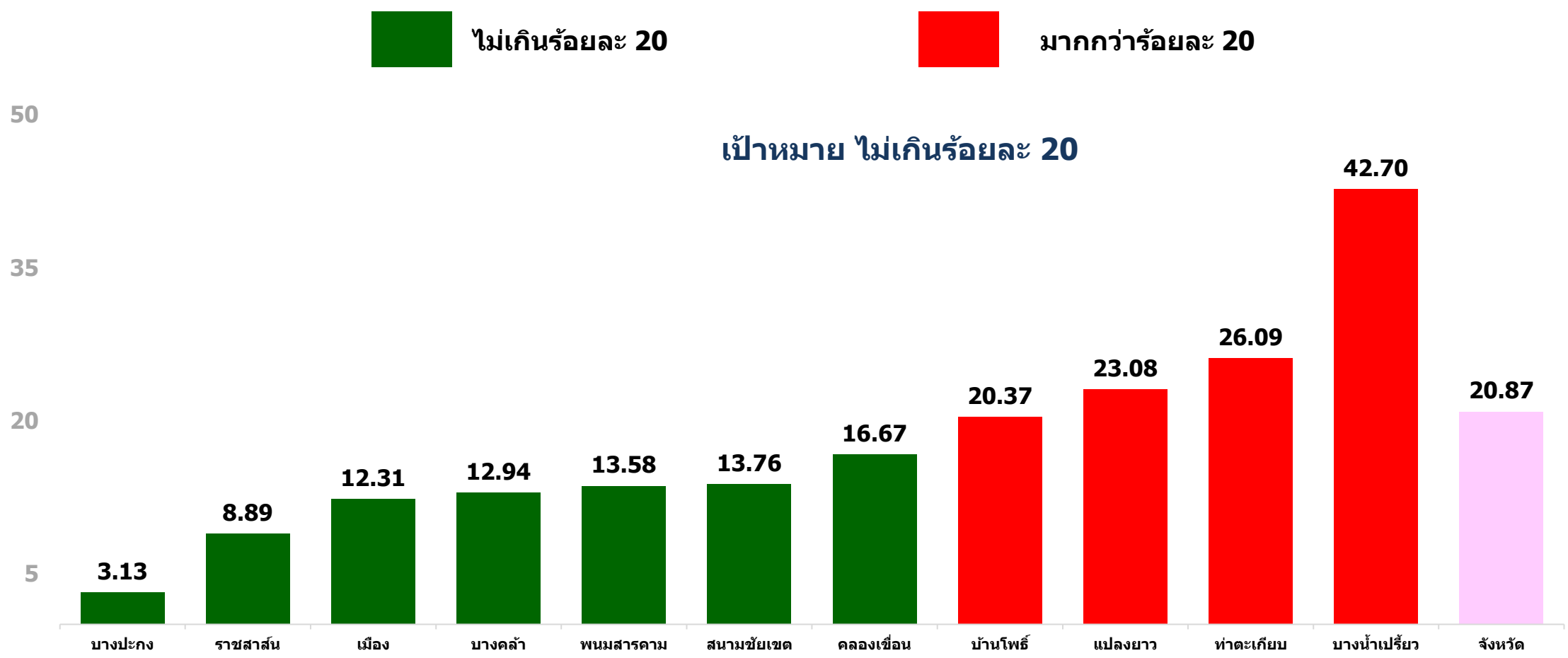
หมายเหตุ : เนื่องจาก อ.เกาะกูด มีเป้าหมาย 6 คน ตรวจ 4 คน และยังไม่พบผู้ป่วยโลหิตจาง



เด็กอายุ 6 – 12 เดือน มีภาวะโลหิตจาง จังหวัดระยอง



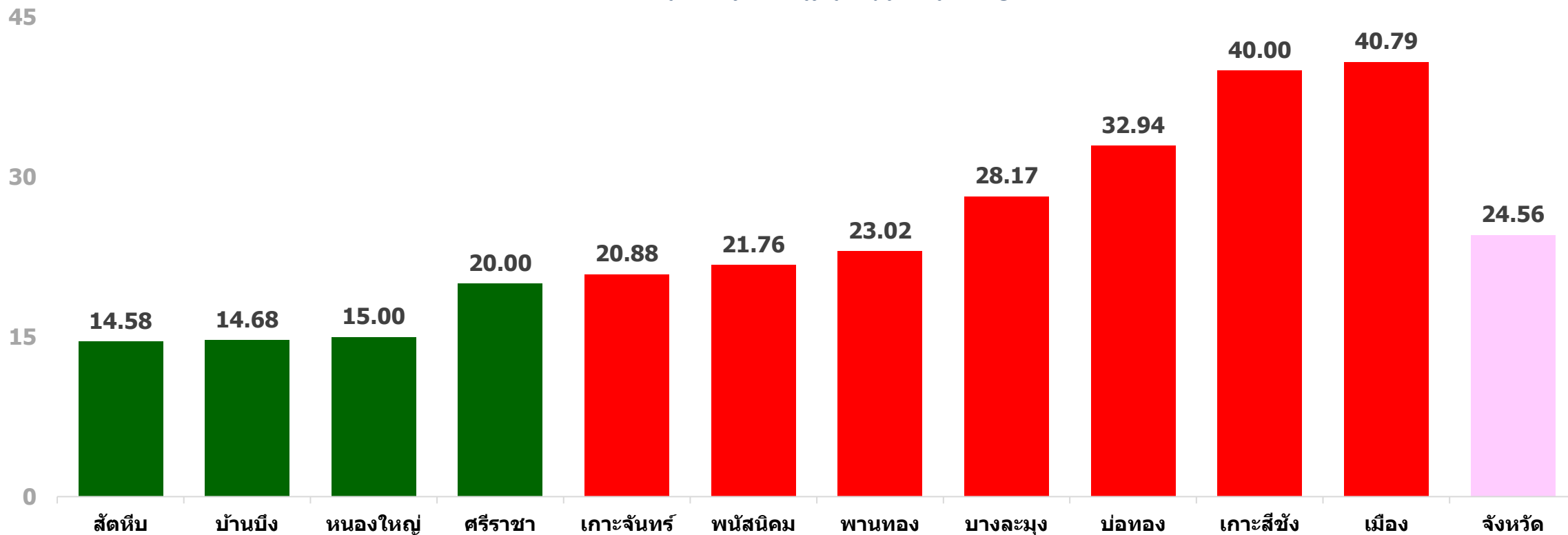
เด็กอายุ 6 – 12 เดือน มีภาวะโลหิตจาง จังหวัดฉะเชิงเทรา



เด็กอายุ 6 – 12 เดือน มีภาวะโลหิตจาง จังหวัดชลบุรี

■ ไม่เกินร้อยละ 20 ■ มากกว่าร้อยละ 20

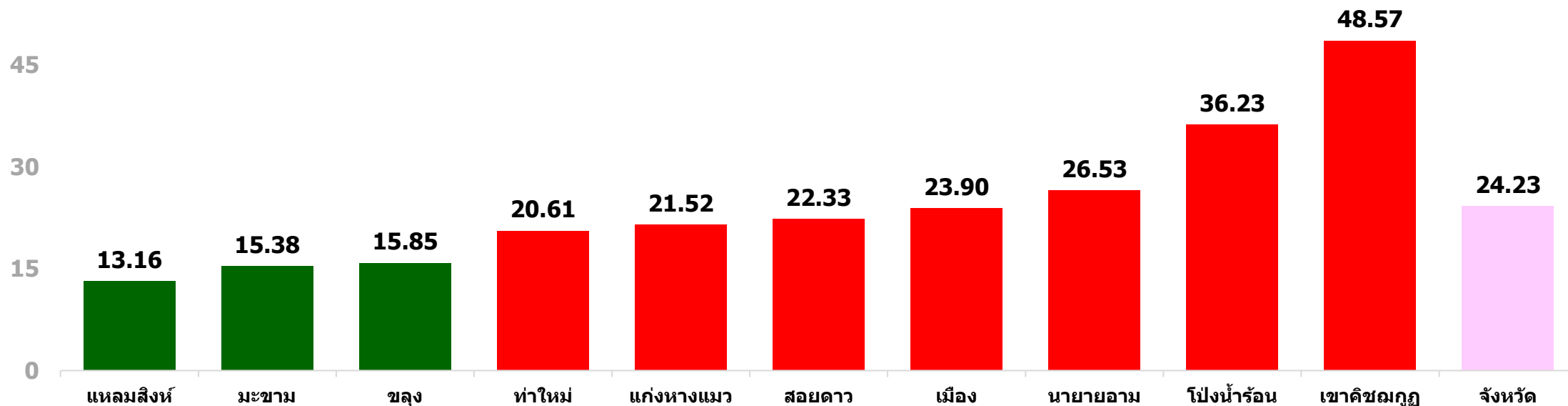
เป้าหมาย ไม่เกินร้อยละ 20



เด็กอายุ 6 – 12 เดือน มีภาวะโลหิตจาง จังหวัดจันทบุรี

■ ไม่เกินร้อยละ 20 ■ มากกว่าร้อยละ 20

เป้าหมาย ไม่เกินร้อยละ 20



ติดตามข้อมูลย้อนหลัง



<https://hpc6.anamai.moph.go.th/th/c-it>

