

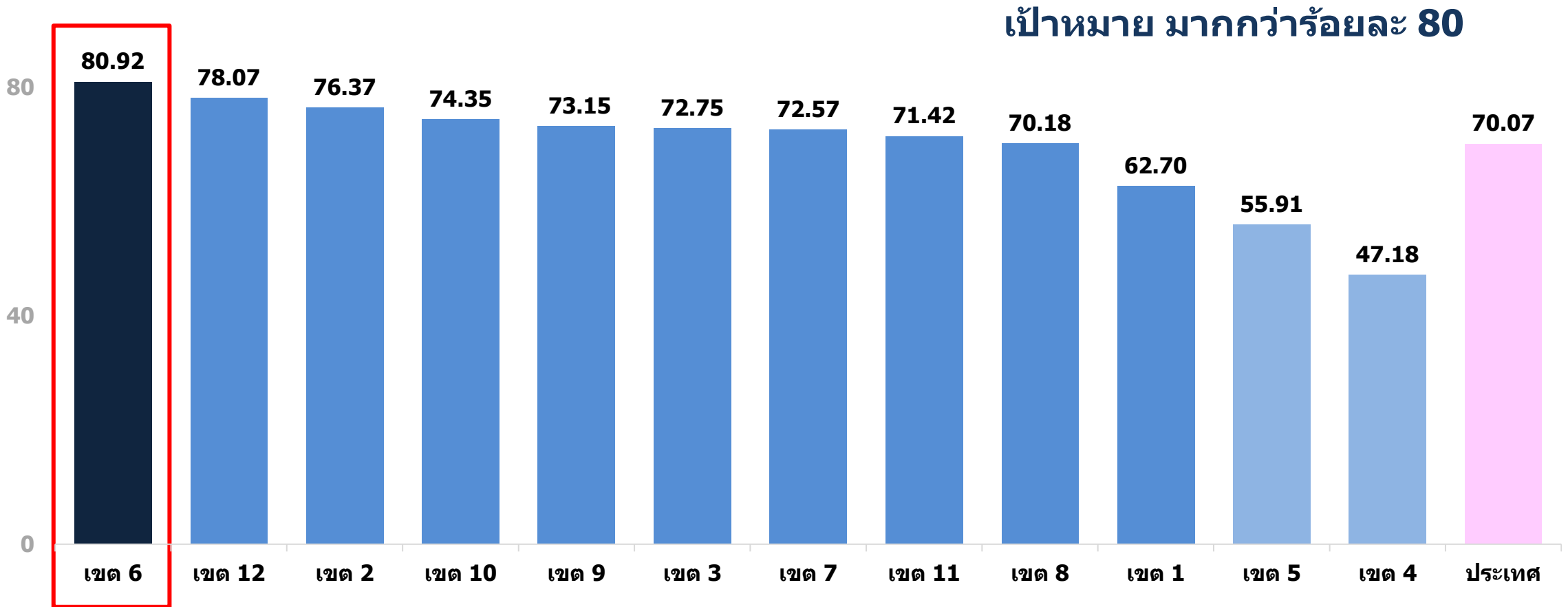
การจ่ายยาน้ำเสริมธาตุเหล็ก และภาวะซีดในเด็กปฐมวัย



เขตสุขภาพที่ 6



การถ่ายยาน้ำเสริมธาตุเหล็ก รายเขตสุขภาพ



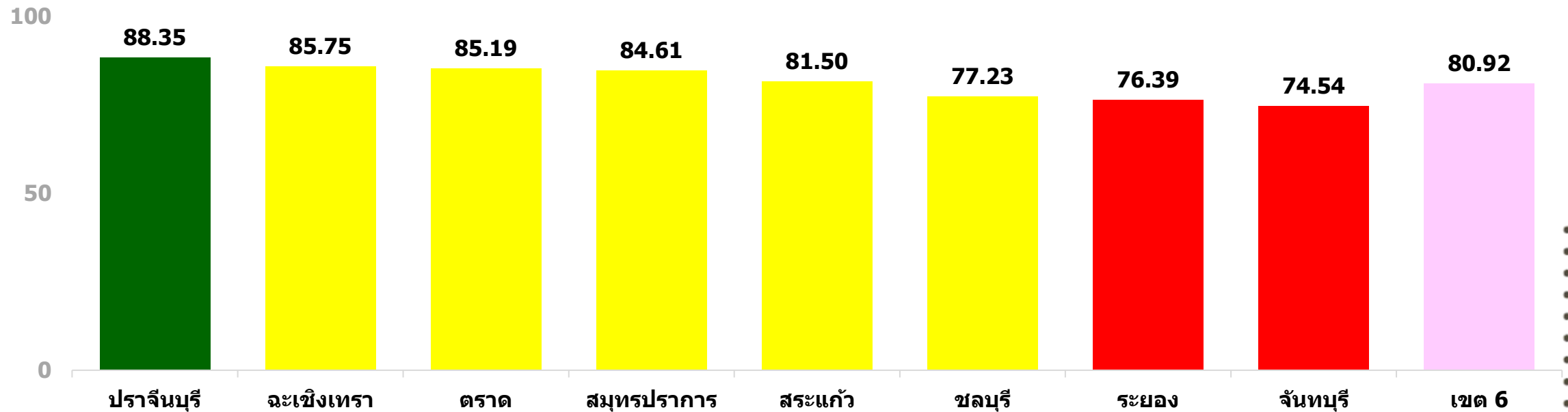
การจ่ายยาต้านเสริมธาตุเหล็ก เขตสุขภาพที่ 6

$\bar{X} = 81.70$

SD. = 4.75

เขียว $\bar{X} + 1SD. > 86.45$ เหลือง $\bar{X} \pm 1SD. = 76.95 - 86.45$ แดง $\bar{X} - 1SD. < 76.95$

เป้าหมาย มากกว่าร้อยละ 80



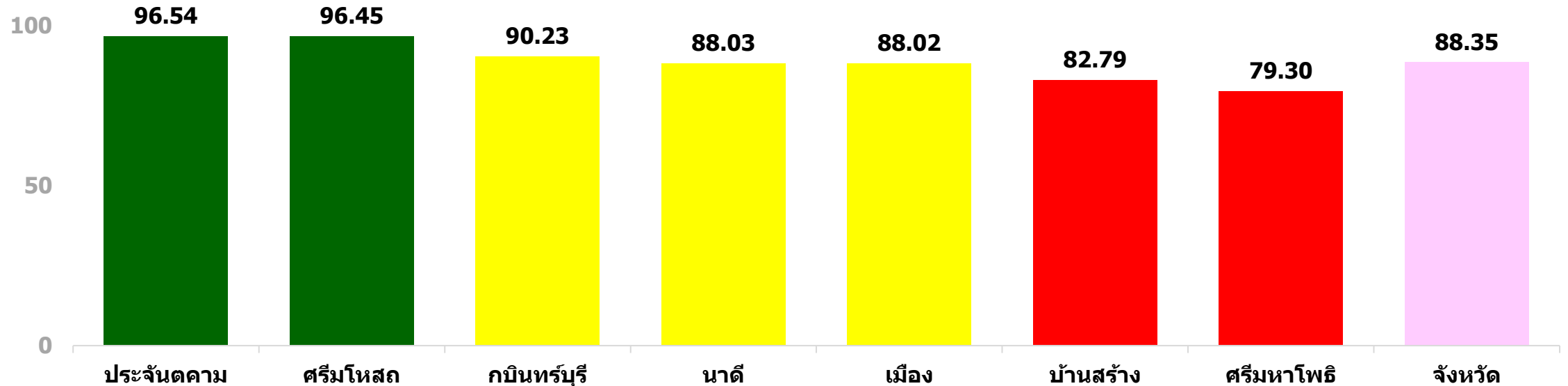
การจ่ายยาต้านเสริมธาตุเหล็ก จังหวัดปราจีนบุรี

$\bar{X} = 88.77$

SD. = 5.95

เขียว $\bar{X} + 1SD. > 94.72$ เหลือง $\bar{X} \pm 1SD. = 82.82 - 94.72$ แดง $\bar{X} - 1SD. < 82.82$

เป้าหมาย มากกว่าร้อยละ 80



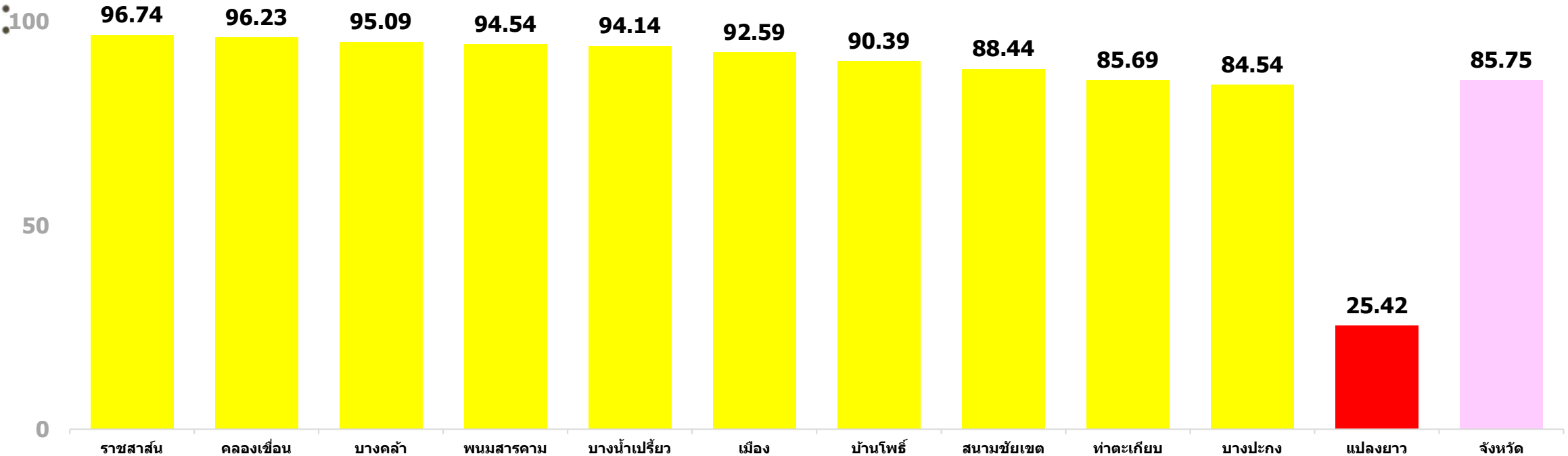
การจ่ายยาต้านเสริมธาตุเหล็ก จังหวัดฉะเชิงเทรา

\bar{x} = 85.80

SD. = 19.50

เขียว $\bar{x} + 1SD. > 100$ เหลือง $\bar{x} \pm 1SD. = 66.30 - 100$ แดง $\bar{x} - 1SD. < 66.30$

เป้าหมาย มากกว่าร้อยละ 80



การจ่ายยาต้านเสริมธาตุเหล็ก จังหวัดตราด

\bar{x} = 85.99

SD. = 5.22



เขียว $\bar{x} + 1SD. > 91.21$

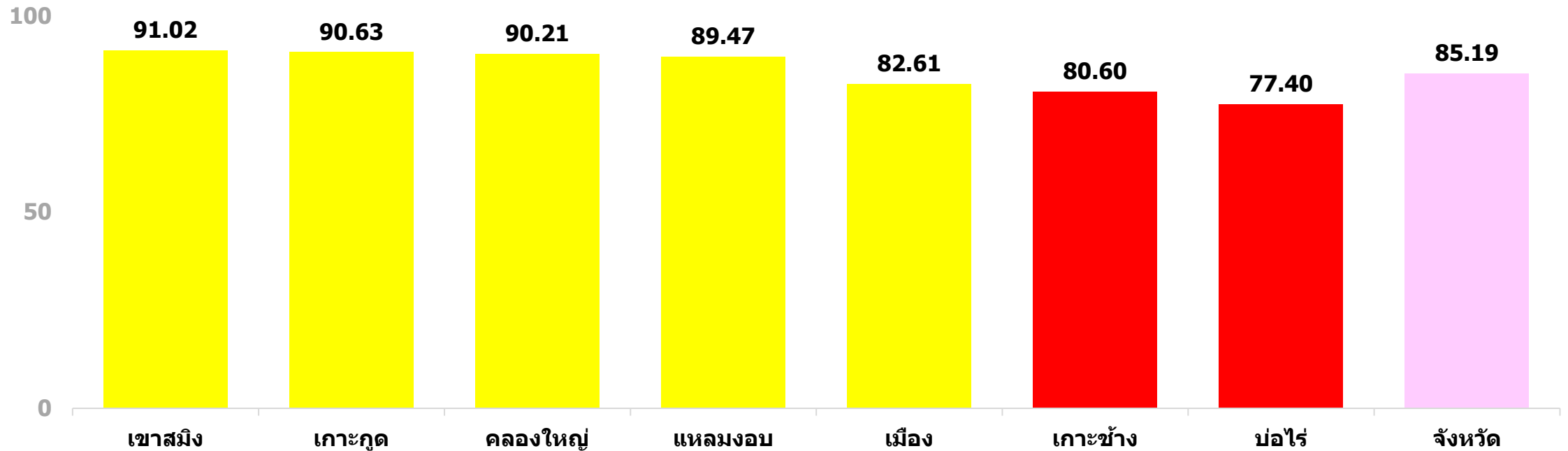


เหลือง $\bar{x} \pm 1SD. = 80.77 - 91.21$



แดง $\bar{x} - 1SD. < 80.77$

เป้าหมาย มากกว่าร้อยละ 80



การจ่ายยาต้านเสริมธาตุเหล็ก จังหวัดสมุทรปราการ

\bar{x} = 81.53

SD. = 8.84



เขียว $\bar{x} + 1SD. > 90.37$

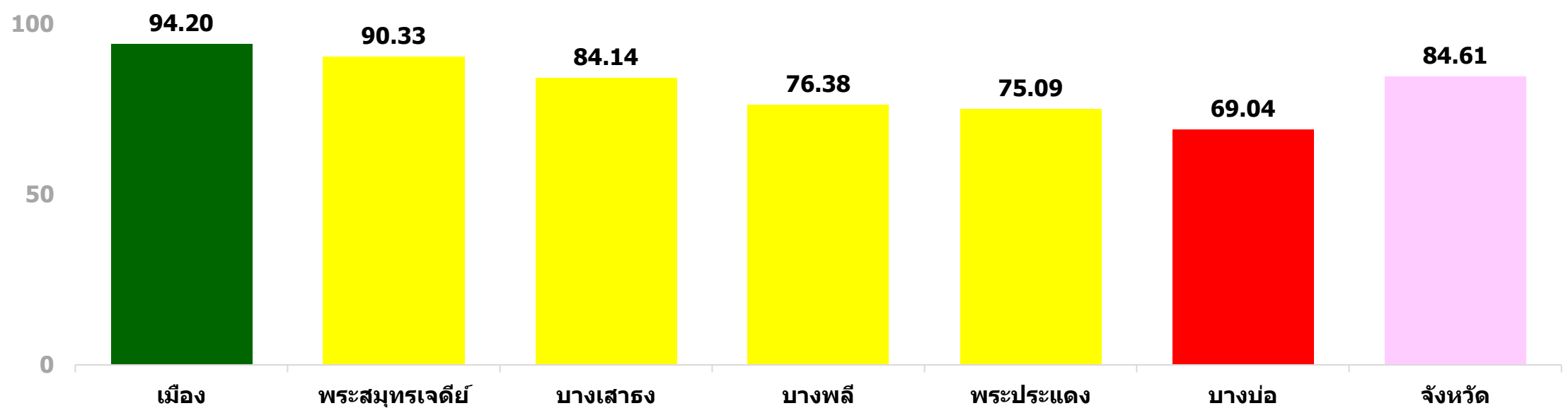


เหลือง $\bar{x} \pm 1SD. = 72.69 - 90.37$



แดง $\bar{x} - 1SD. < 72.69$

เป้าหมาย มากกว่าร้อยละ 80



การจ่ายยาน้ำเสริมธาตุเหล็ก จังหวัดสระแก้ว

\bar{x} = 84.29

SD. = 13.63



เขียว $\bar{x} + 1SD > 97.92$

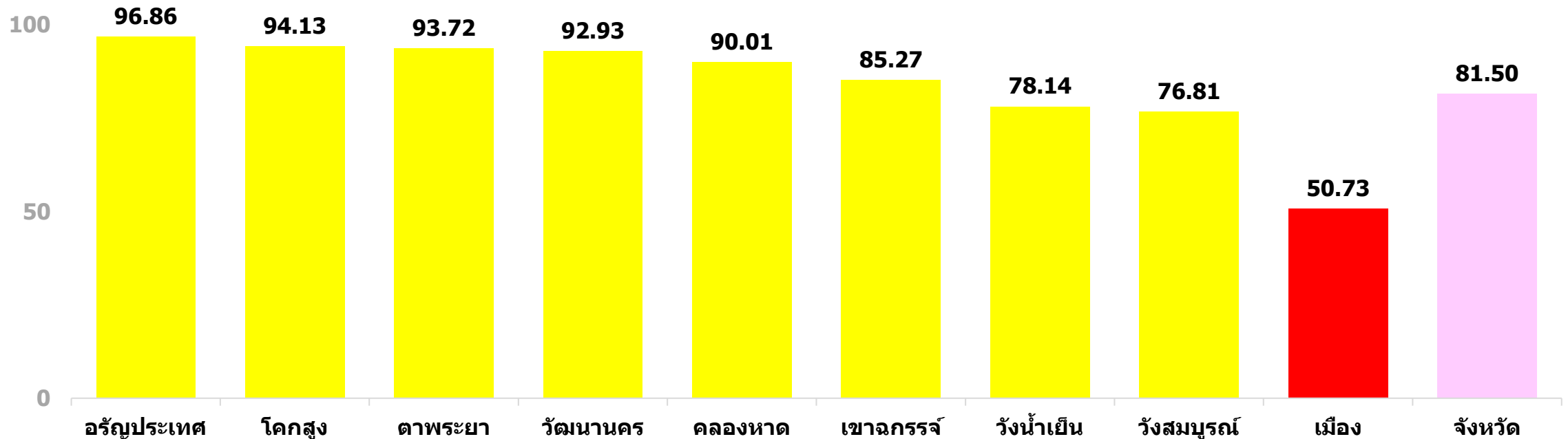


เหลือง $\bar{x} \pm 1SD = 70.66 - 97.92$



แดง $\bar{x} - 1SD < 70.66$

เป้าหมาย มากกว่าร้อยละ 80



การจ่ายยาต้านเสริมธาตุเหล็ก จังหวัดชลบุรี

\bar{X} = 79.51

SD. = 9.17



เขียว $\bar{X} + 1SD. > 88.68$

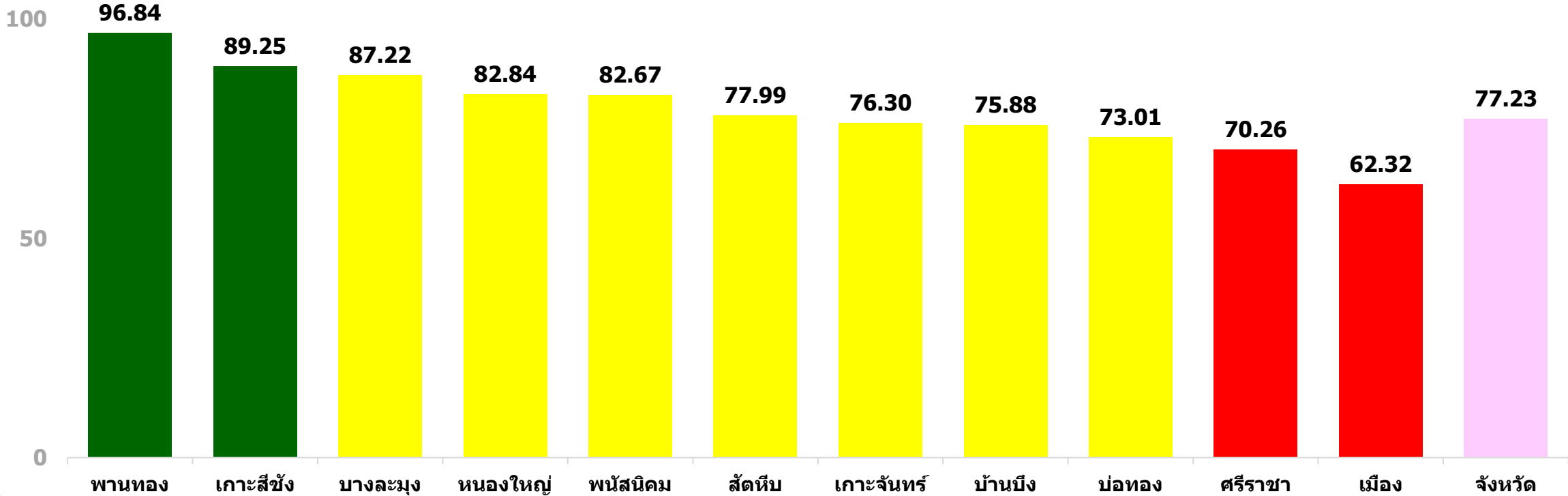


เหลือง $\bar{X} \pm 1SD. = 70.34 - 88.68$



แดง $\bar{X} - 1SD. < 70.34$

เป้าหมาย มากกว่าร้อยละ 80



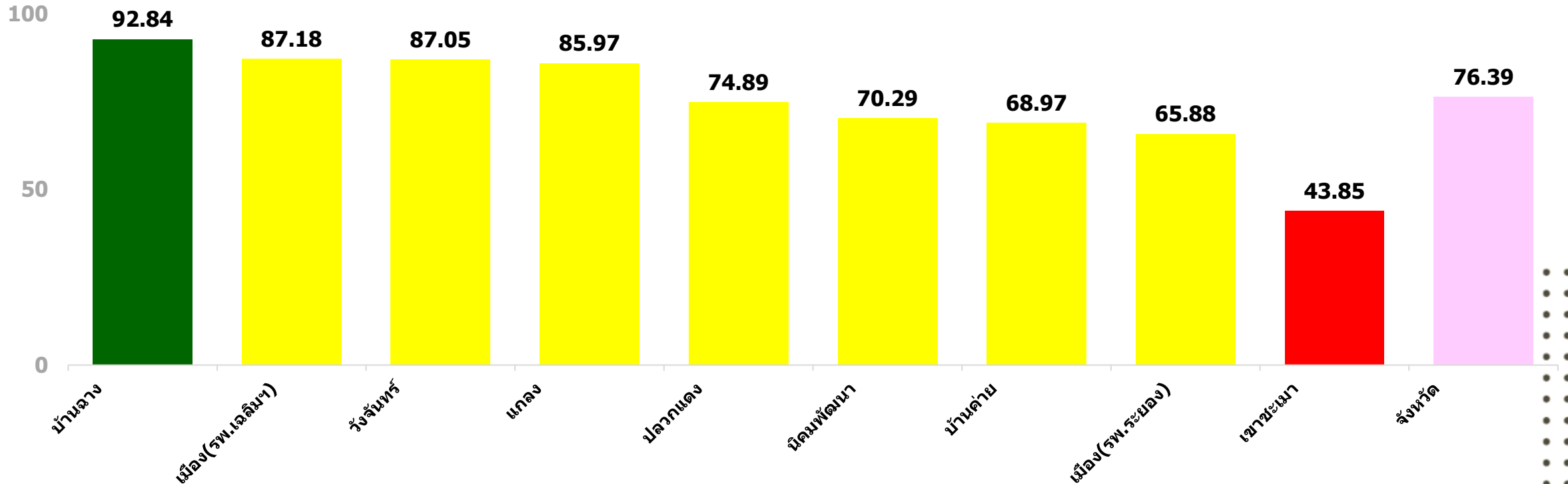
การจ่ายยาต้านเสริมธาตุเหล็ก จังหวัดระยอง

\bar{X} = 75.21

SD. = 14.31

เขียว $\bar{X} + 1SD. > 89.52$ เหลือง $\bar{X} \pm 1SD. = 60.90 - 89.52$ แดง $\bar{X} - 1SD. < 60.90$

เป้าหมาย มากกว่าร้อยละ 80



การจ่ายยาน้ำเสริมธาตุเหล็ก จังหวัดจันทบุรี

\bar{x} = 76.82

SD. = 6.89



เขียว $\bar{x} + 1SD. > 83.71$



เหลือง $\bar{x} \pm 1SD. = 69.93 - 83.71$

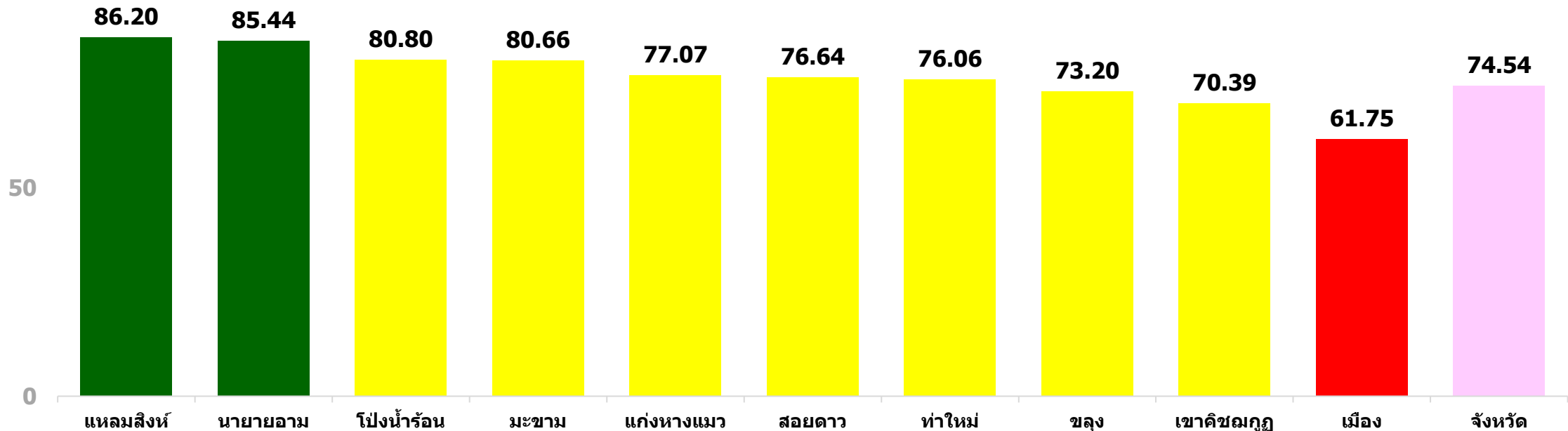


แดง $\bar{x} - 1SD. < 69.93$

เป้าหมาย มากกว่าร้อยละ 80

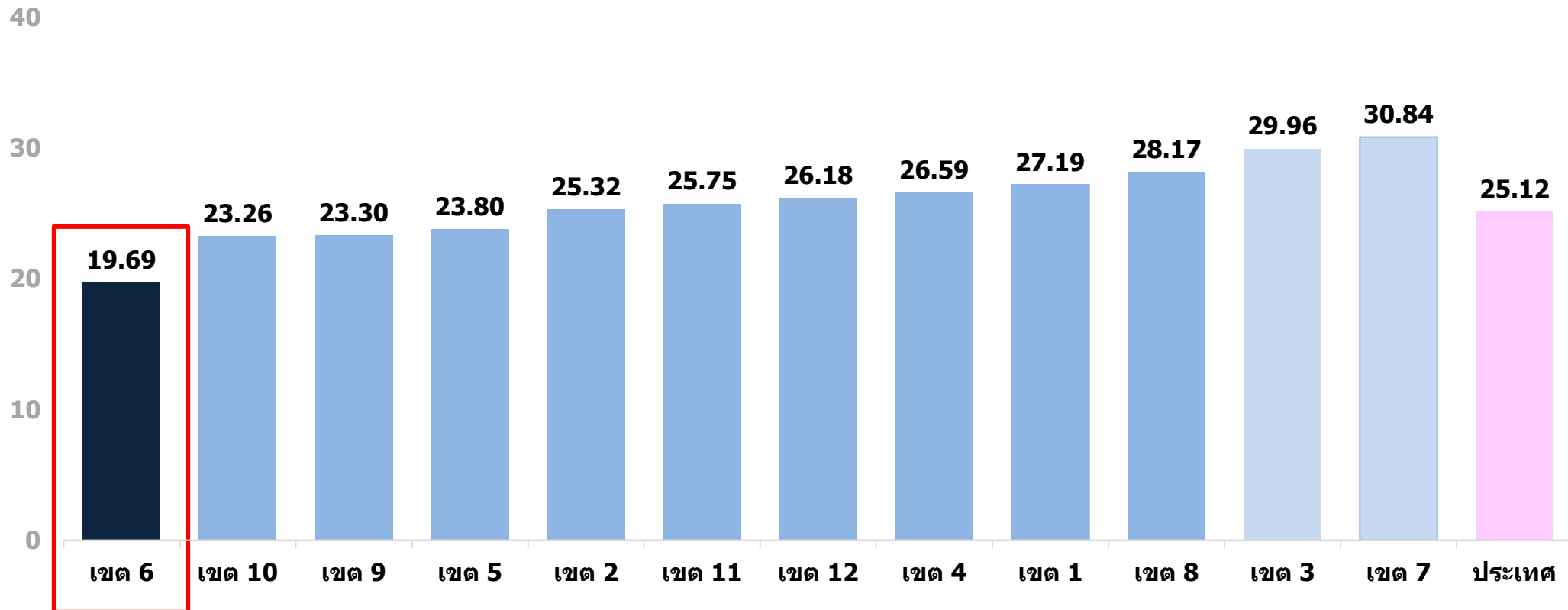


100

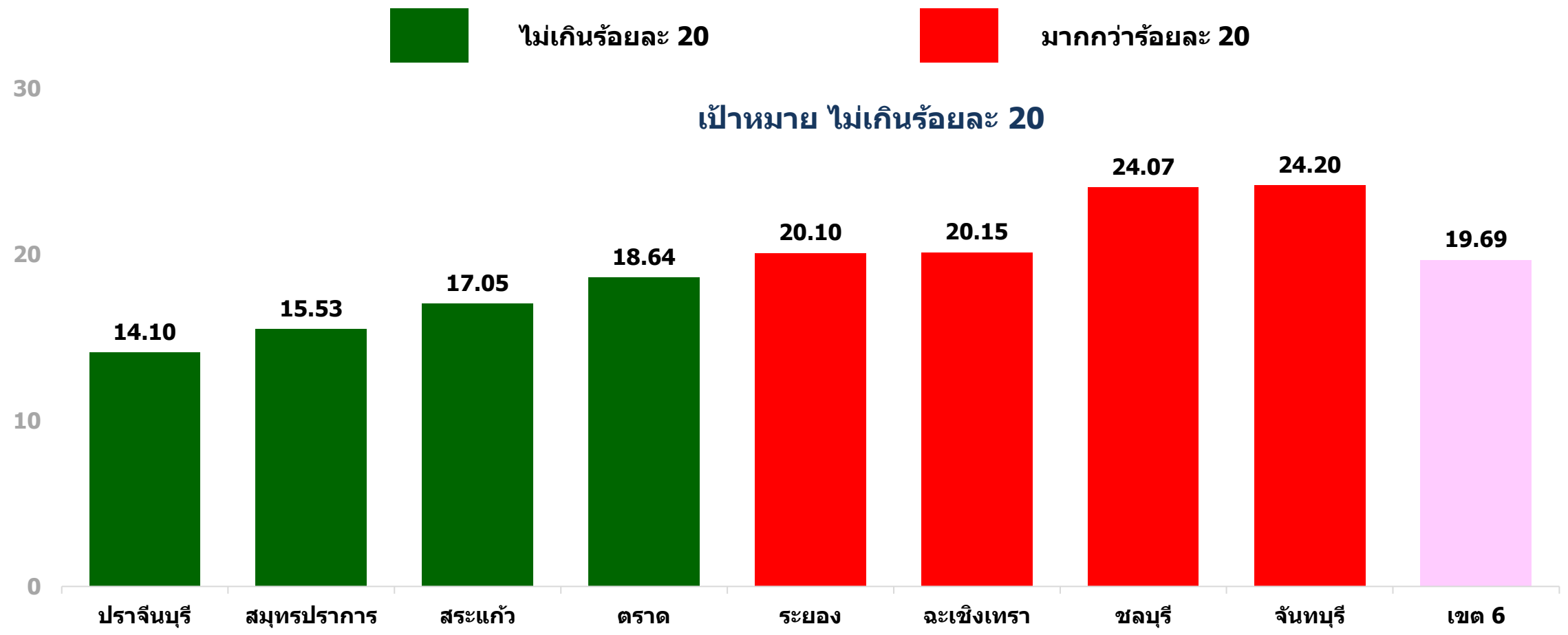


เด็กอายุ 6 – 12 เดือน มีภาวะโลหิตจาง รายเขตสุขภาพ

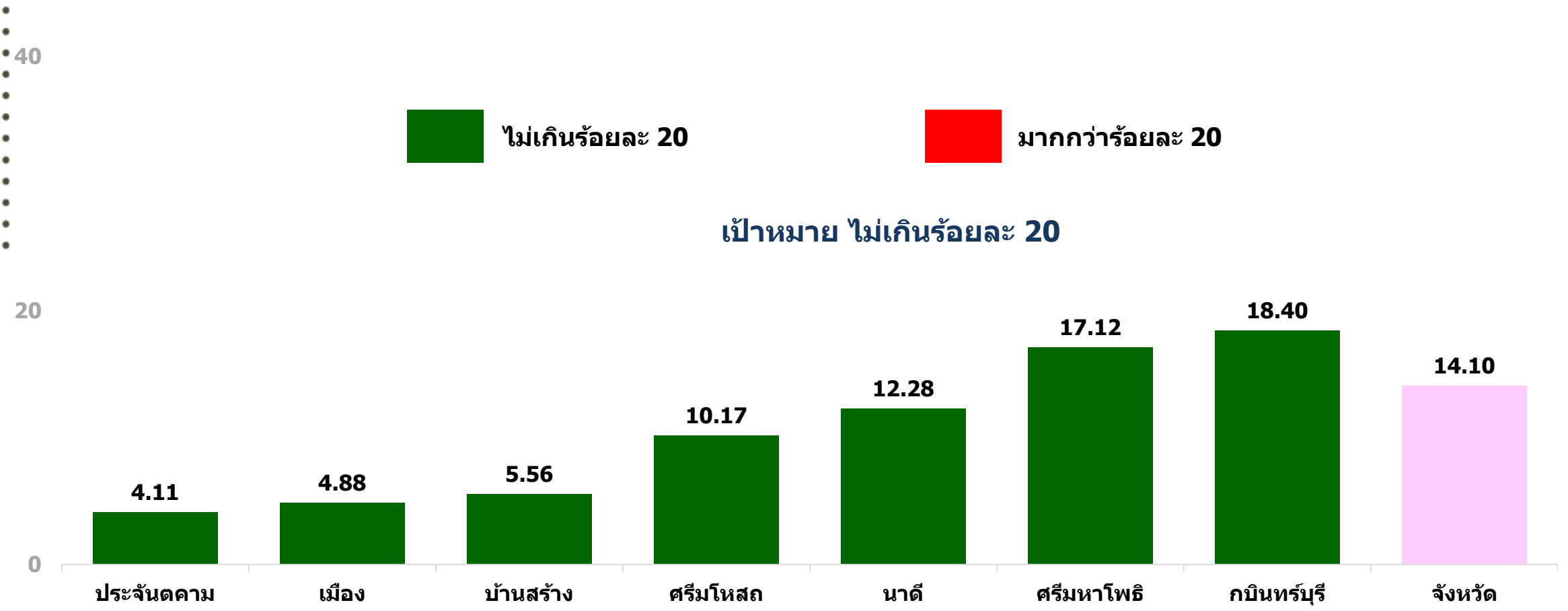
เป้าหมาย ไม่เกินร้อยละ 20



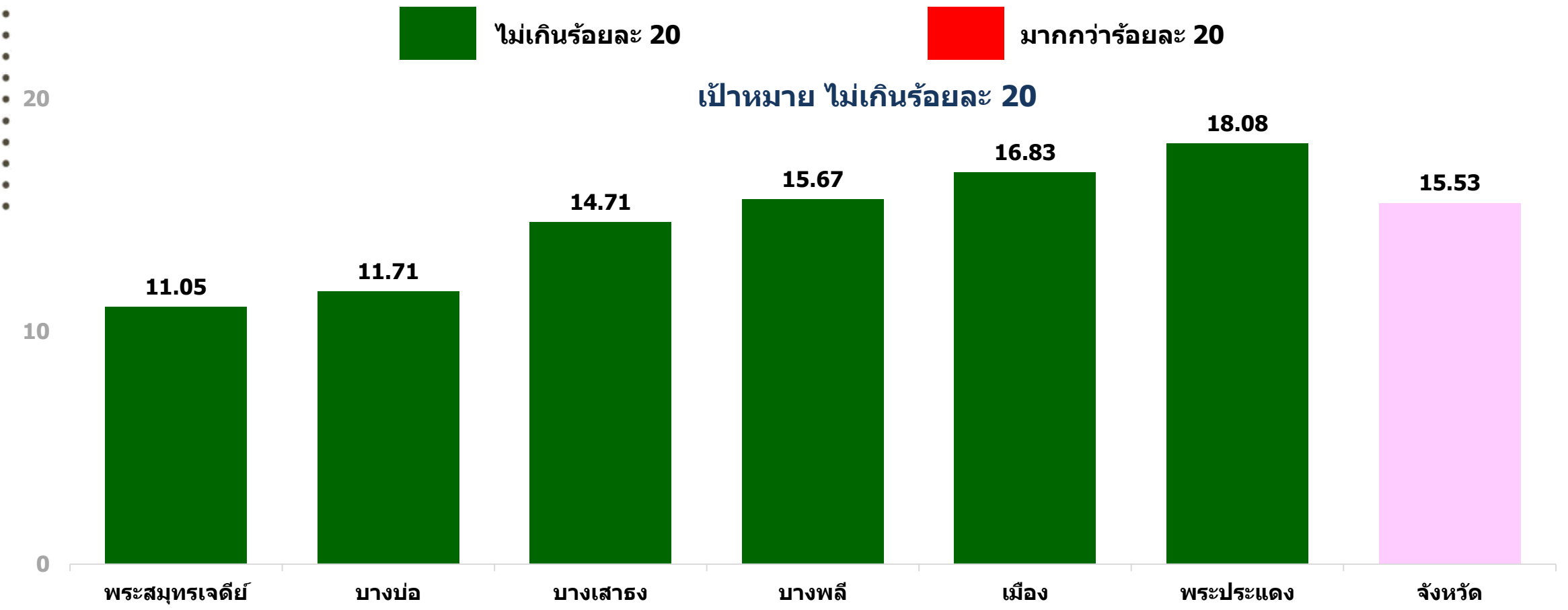
เด็กอายุ 6 – 12 เดือน มีภาวะโลหิตจาง เขตสุขภาพที่ 6



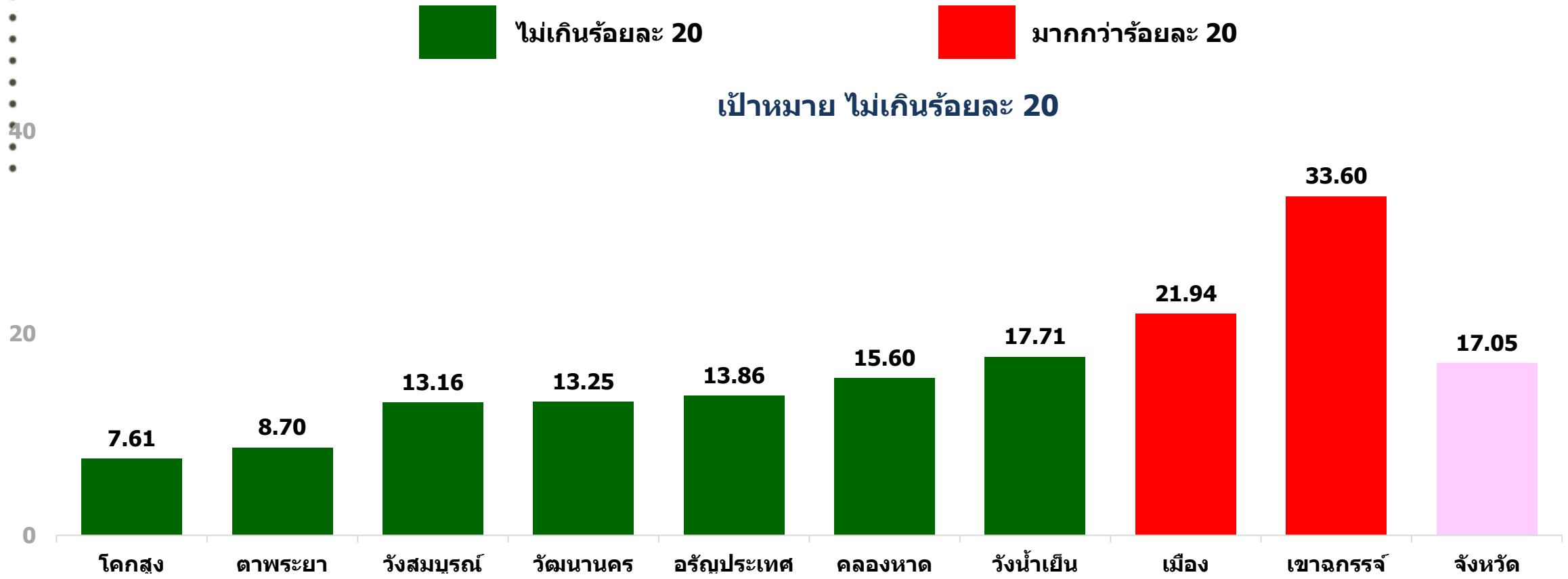
เด็กอายุ 6 – 12 เดือน มีภาวะโลหิตจาง จังหวัดปราจีนบุรี



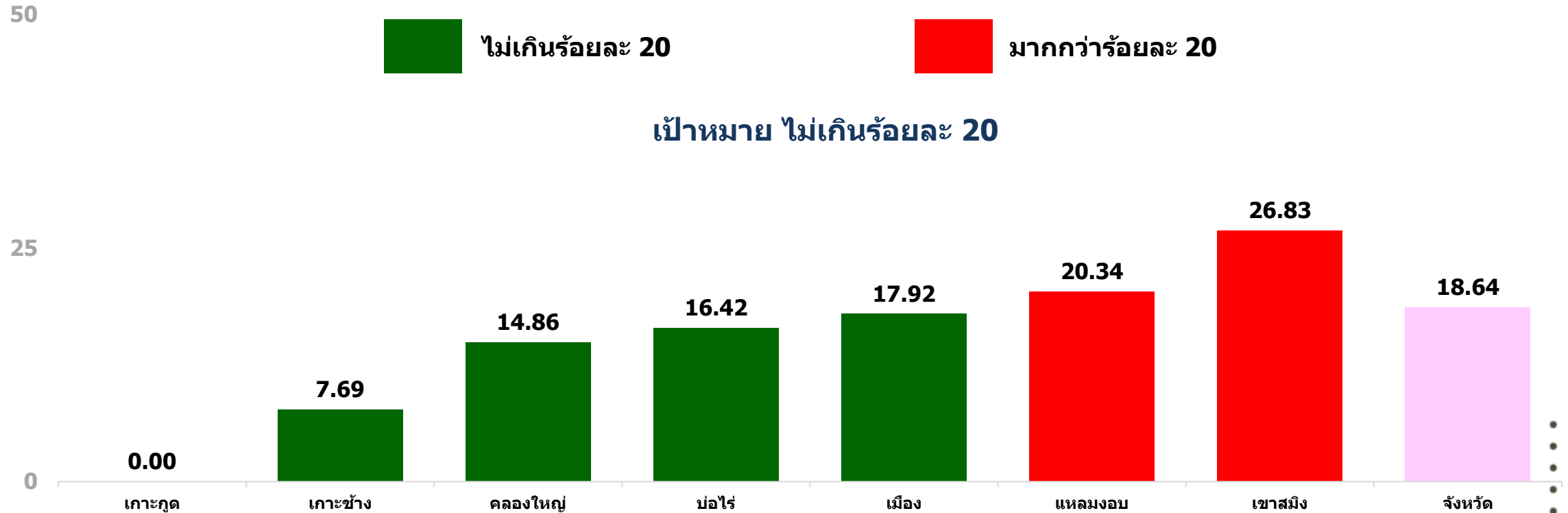
เด็กอายุ 6 – 12 เดือน มีภาวะโลหิตจาง จังหวัดสมุทรปราการ



เด็กอายุ 6 – 12 เดือน มีภาวะโลหิตจาง จังหวัดสระแก้ว



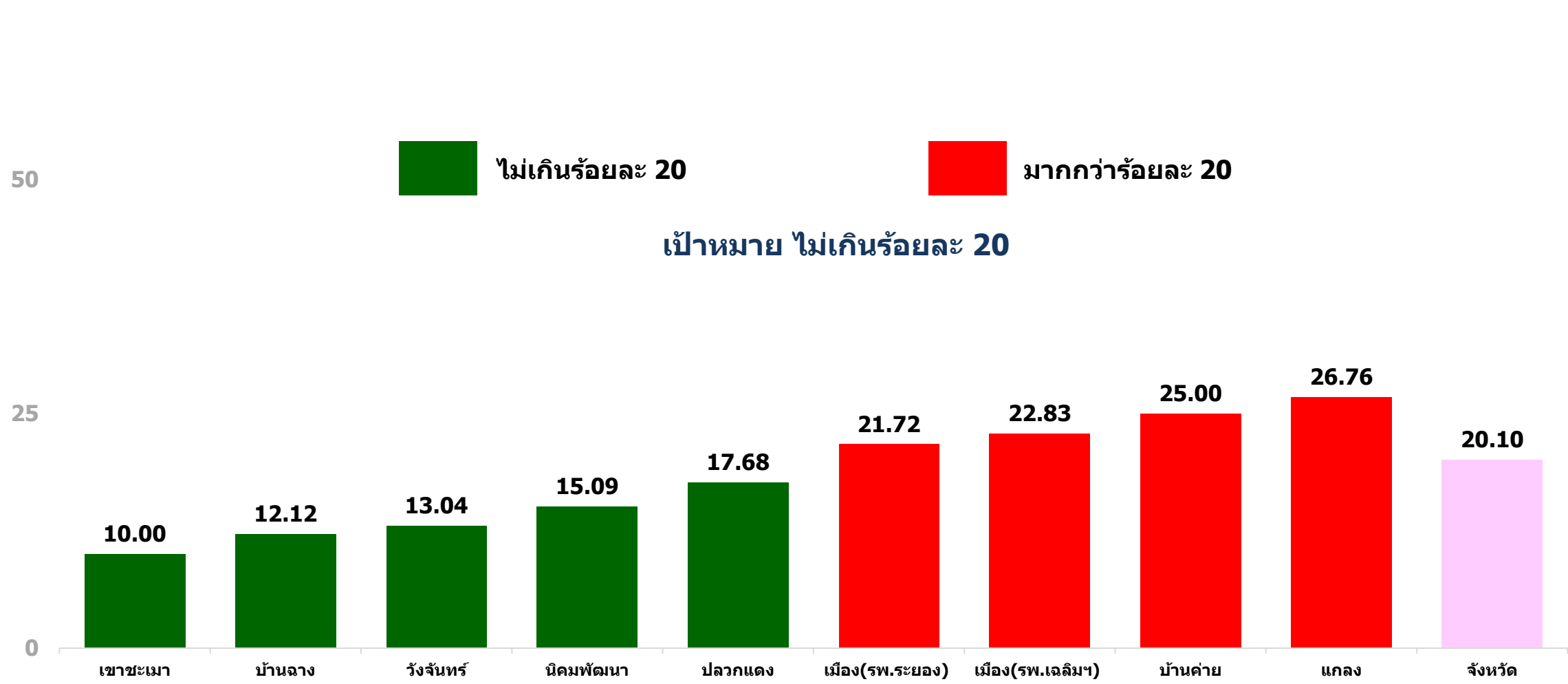
เด็กอายุ 6 – 12 เดือน มีภาวะโลหิตจาง จังหวัดตราด



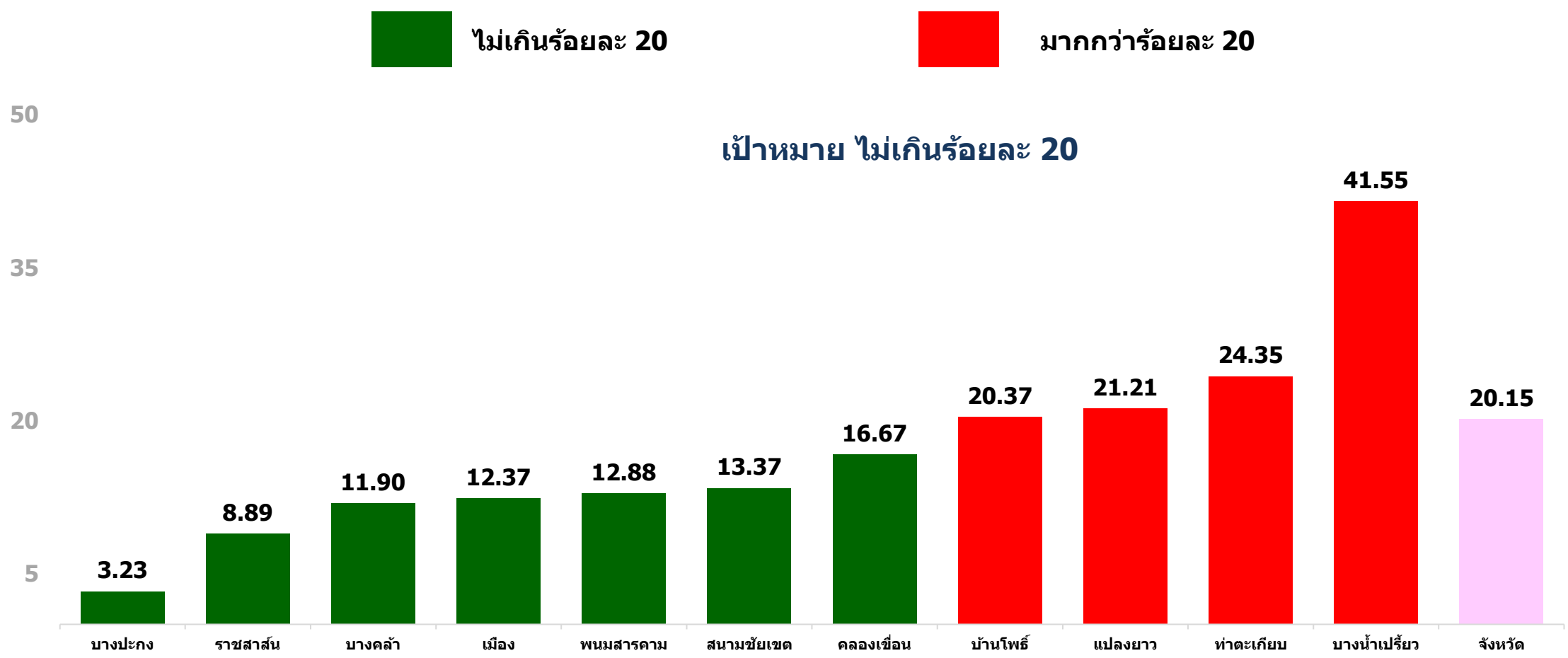
หมายเหตุ : เนื่องจาก อ.เกาะกูด มีเป้าหมาย 6 คน ตรวจ 4 คน และยังไม่พบผู้ป่วยโลหิตจาง



เด็กอายุ 6 – 12 เดือน มีภาวะโลหิตจาง จังหวัดระยอง



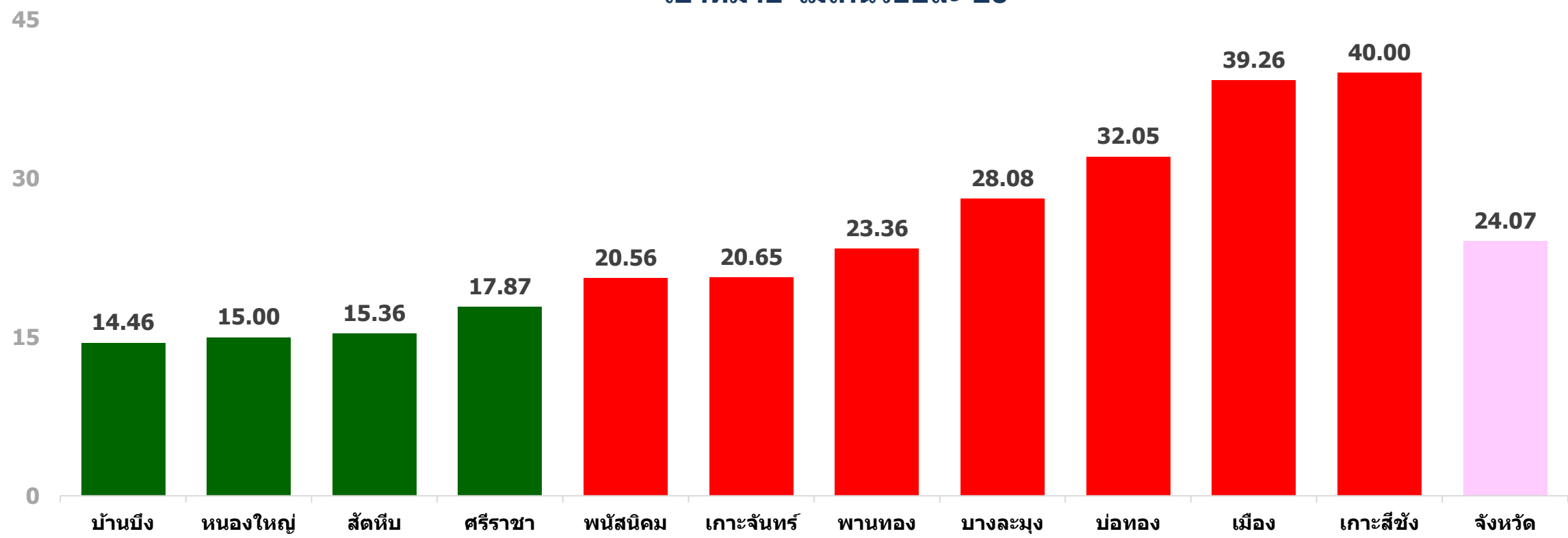
เด็กอายุ 6 – 12 เดือน มีภาวะโลหิตจาง จังหวัดฉะเชิงเทรา



เด็กอายุ 6 – 12 เดือน มีภาวะโลหิตจาง จังหวัดชลบุรี

■ ไม่เกินร้อยละ 20 ■ มากกว่าร้อยละ 20

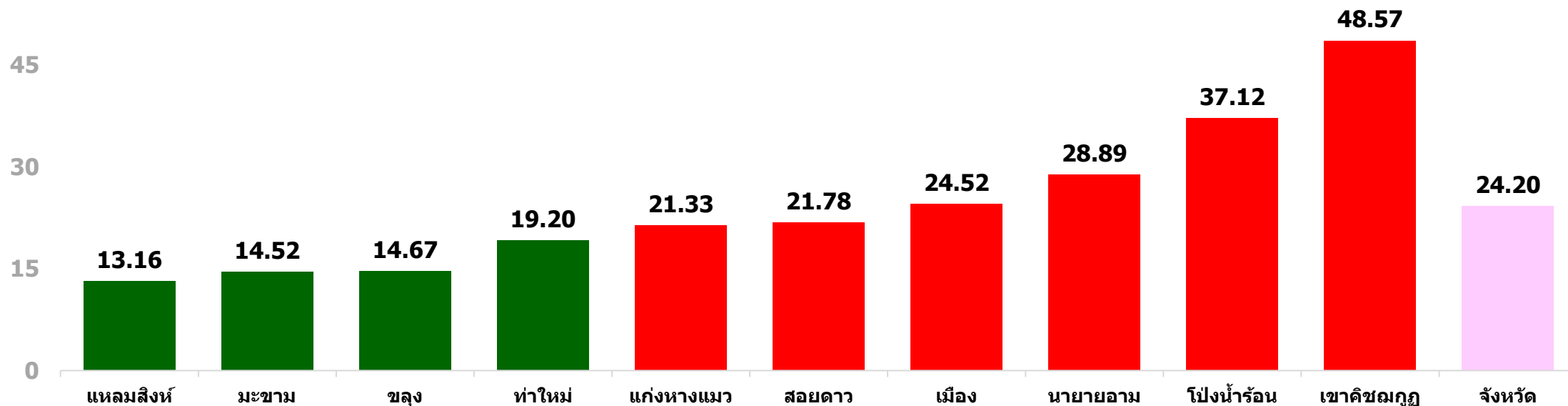
เป้าหมาย ไม่เกินร้อยละ 20



เด็กอายุ 6 – 12 เดือน มีภาวะโลหิตจาง จังหวัดจันทบุรี

■ ไม่เกินร้อยละ 20 ■ มากกว่าร้อยละ 20

เป้าหมาย ไม่เกินร้อยละ 20



ติดตามข้อมูลย้อนหลัง



<https://hpc6.anamai.moph.go.th/th/c-it>