

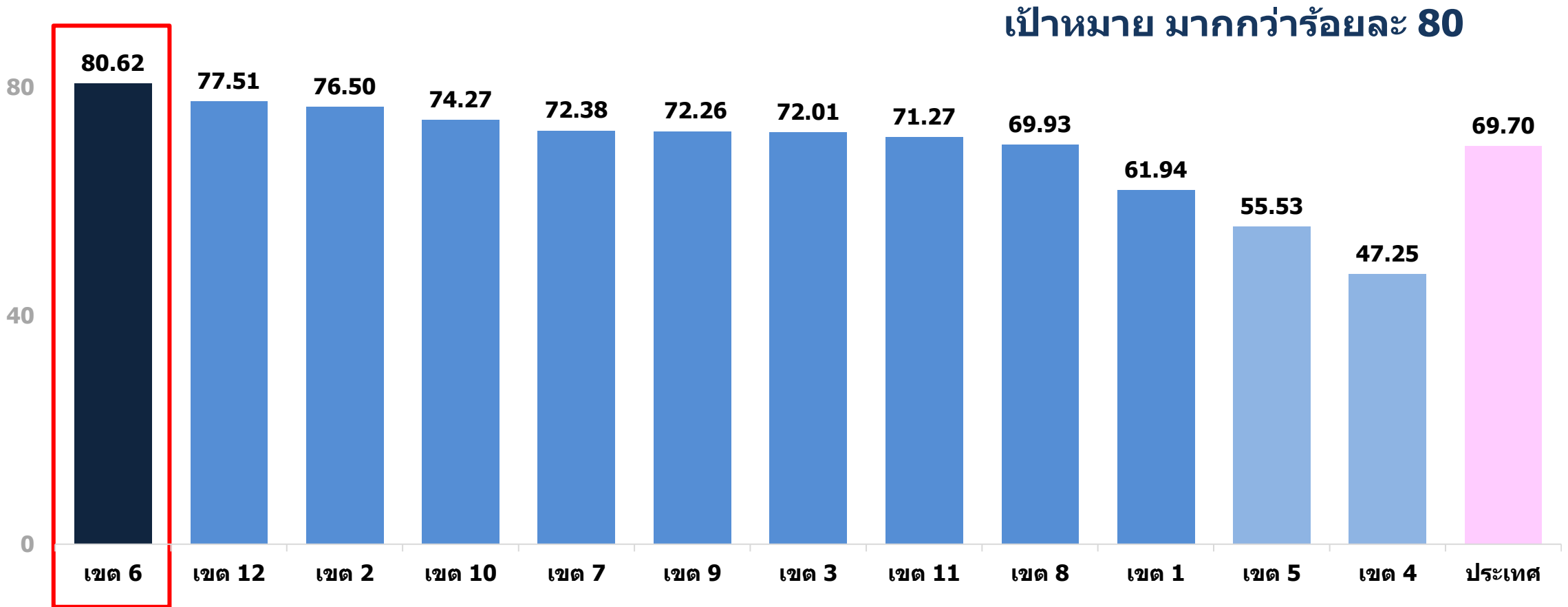
การจ่ายยาน้ำเสริมธาตุเหล็ก และภาวะซีดในเด็กปฐมวัย



เขตสุขภาพที่ 6



การจ่ายยาน้ำเสริมธาตุเหล็ก รายเขตสุขภาพ



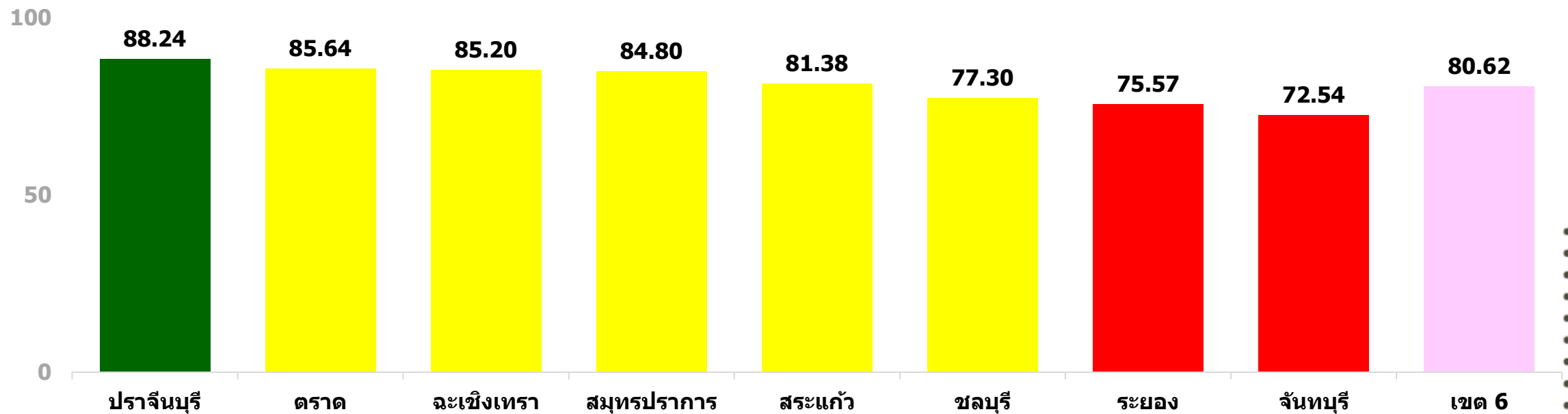
การถ่ายยาน้ำเสริมธาตุเหล็ก เขตสุขภาพที่ 6

$\bar{X} = 81.33$

SD. = 5.24

เขียว $\bar{X} + 1SD. > 86.58$ เหลือง $\bar{X} \pm 1SD. = 76.09 - 86.58$ แดง $\bar{X} - 1SD. < 76.09$

เป้าหมาย มากกว่าร้อยละ 80



การจ่ายยาต้านเสริมธาตุเหล็ก จังหวัดปราจีนบุรี

$\bar{X} = 88.70$

SD. = 6.18



เขียว $\bar{X} + 1SD. > 94.88$

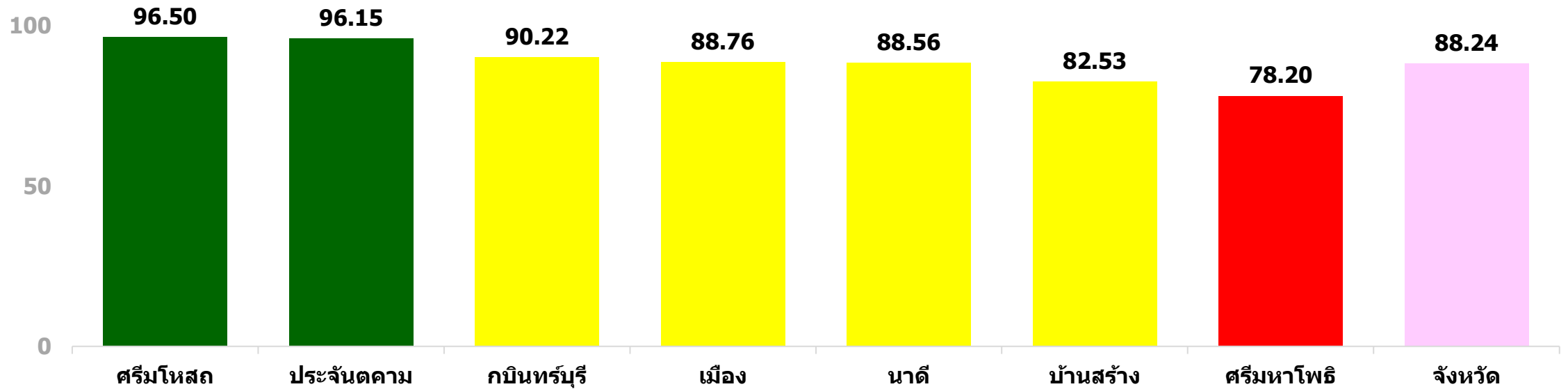


เหลือง $\bar{X} \pm 1SD. = 82.53 - 94.88$



แดง $\bar{X} - 1SD. < 82.53$

เป้าหมาย มากกว่าร้อยละ 80

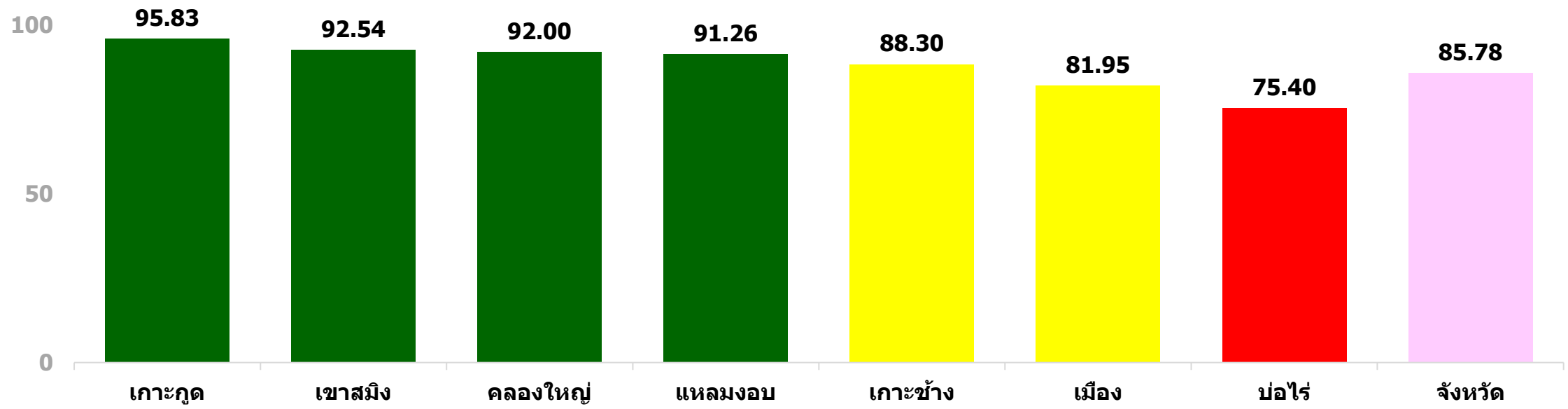


การจ่ายยาต้านเสริมธาตุเหล็ก จังหวัดตราด

\bar{X} = 85.43 SD. = 5.17

เขียว $\bar{X} + 1SD. > 90.60$ เหลือง $\bar{X} \pm 1SD. = 80.26 - 90.60$ แดง $\bar{X} - 1SD. < 80.26$

เป้าหมาย มากกว่าร้อยละ 80



การจ่ายยาต้านเสริมธาตุเหล็ก จังหวัดฉะเชิงเทรา

\bar{X} = 85.55

SD. = 20.12



เขียว $\bar{X} + 1SD. > 100$

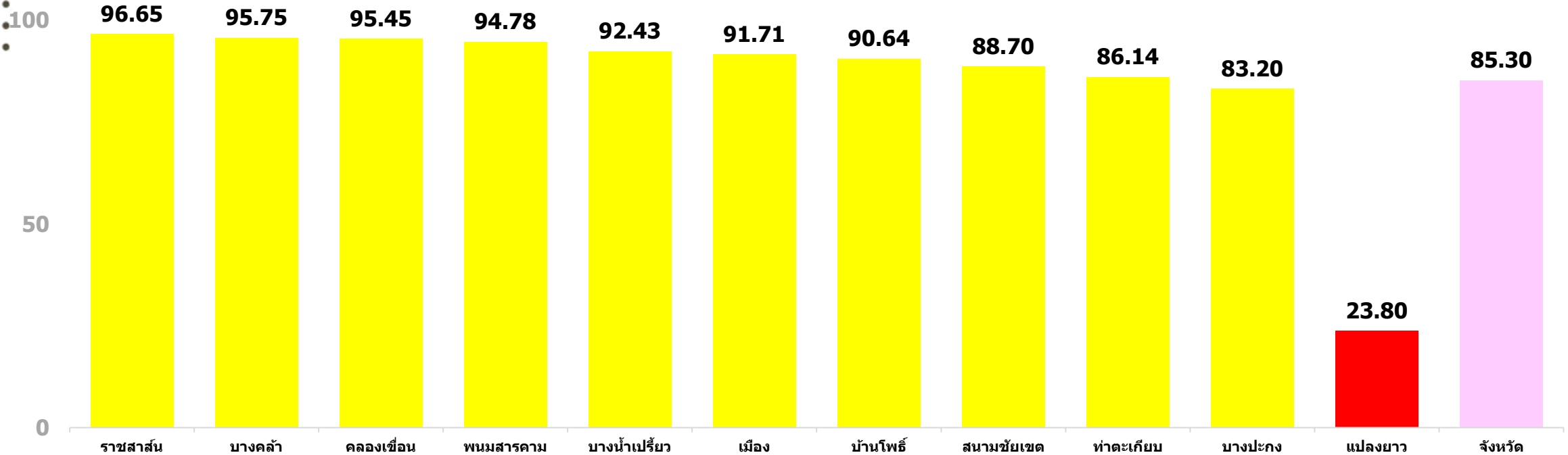


เหลือง $\bar{X} \pm 1SD. = 65.43 - 100$



แดง $\bar{X} - 1SD. < 65.43$

เป้าหมาย มากกว่าร้อยละ 80



การจ่ายยาต้านเสริมธาตุเหล็ก จังหวัดสมุทรปราการ

\bar{X} = 81.94

SD. = 8.66



เขียว $\bar{X} + 1SD. > 90.60$

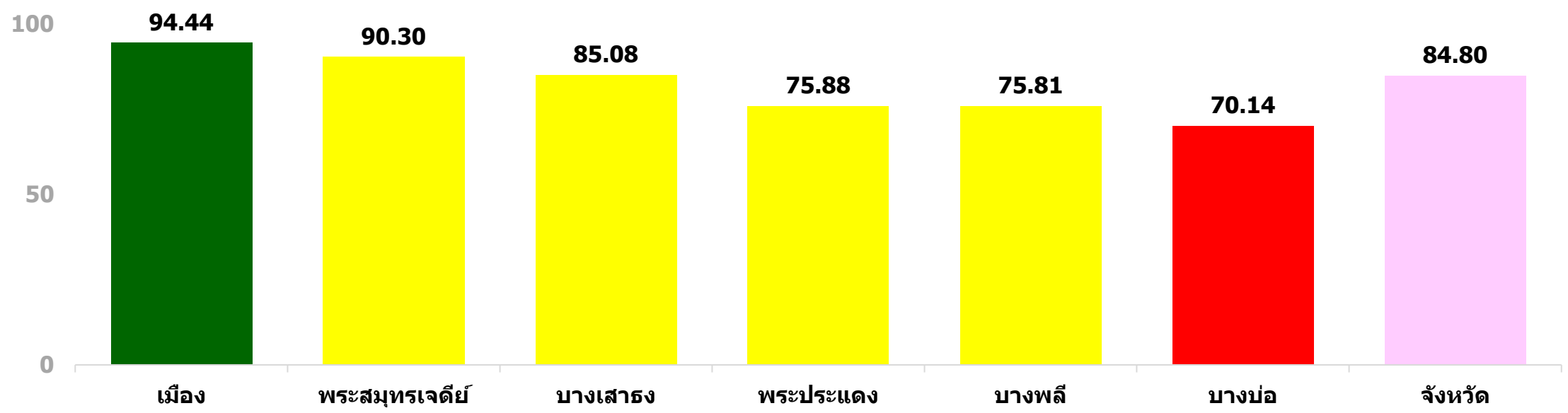


เหลือง $\bar{X} \pm 1SD. = 73.29 - 90.60$



แดง $\bar{X} - 1SD. < 73.29$

เป้าหมาย มากกว่าร้อยละ 80

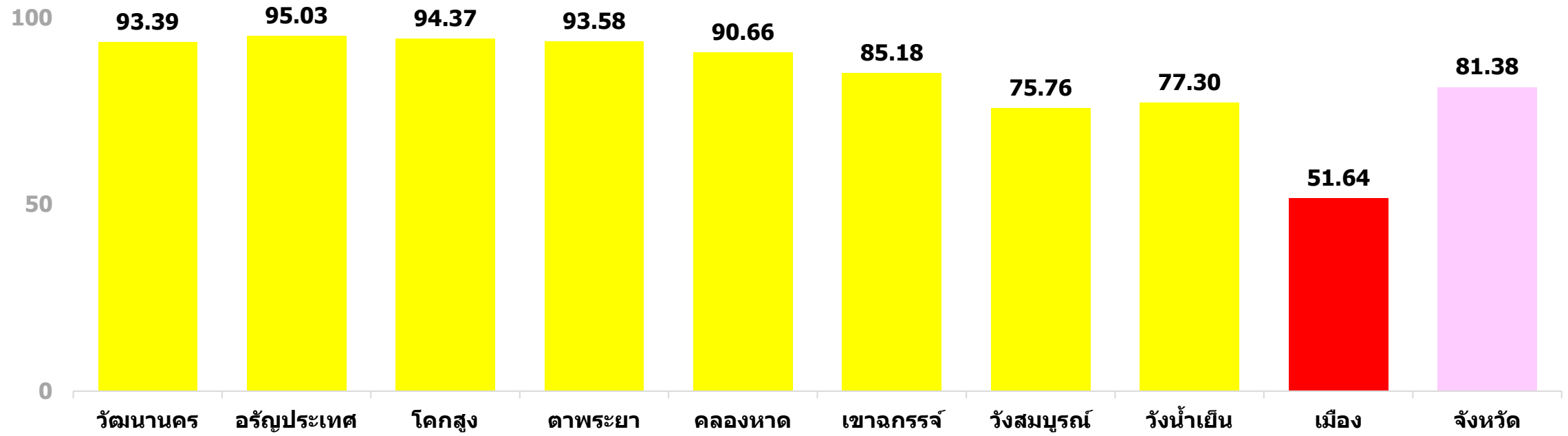


การจ่ายยาต้านเสริมธาตุเหล็ก จังหวัดสระแก้ว

$\bar{X} = 84.10$ $SD. = 13.79$

เขียว $\bar{X} + 1SD. > 97.50$ **เหลือง** $\bar{X} \pm 1SD. = 70.71 - 97.50$ **แดง** $\bar{X} - 1SD. < 70.71$

เป้าหมาย มากกว่าร้อยละ 80



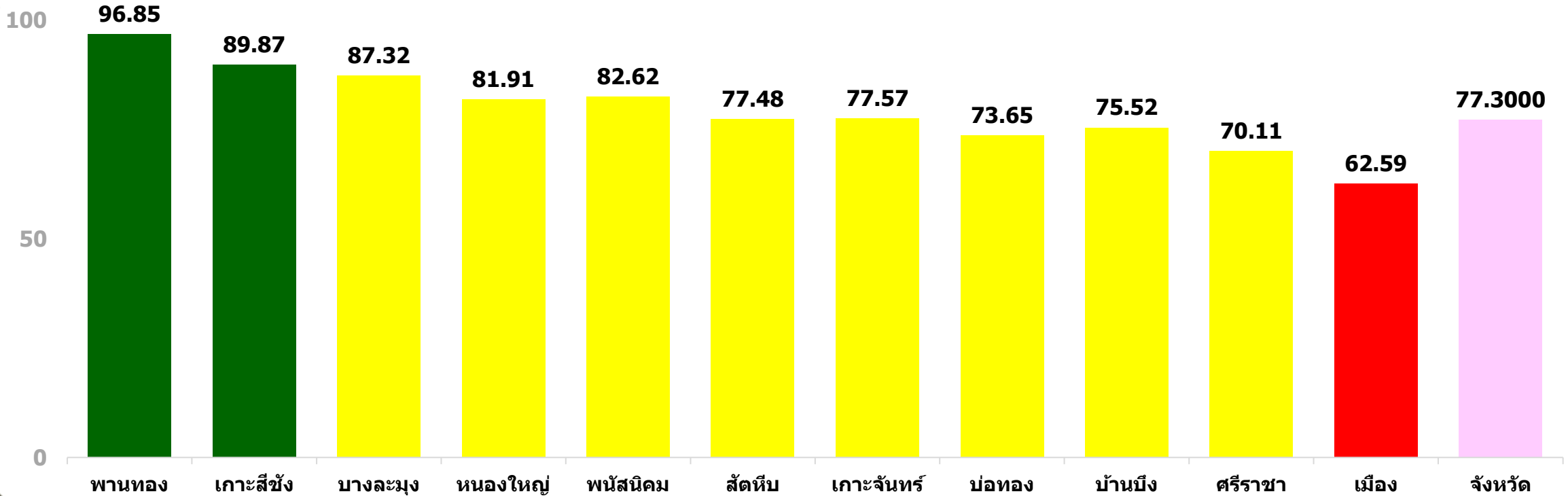
การจ่ายยาต้านเสริมธาตุเหล็ก จังหวัดชลบุรี

\bar{X} = 79.67

SD. = 9.22

เขียว $\bar{X} + 1SD. > 88.88$ เหลือง $\bar{X} \pm 1SD. = 70.45 - 88.88$ แดง $\bar{X} - 1SD. < 70.45$

เป้าหมาย มากกว่าร้อยละ 80



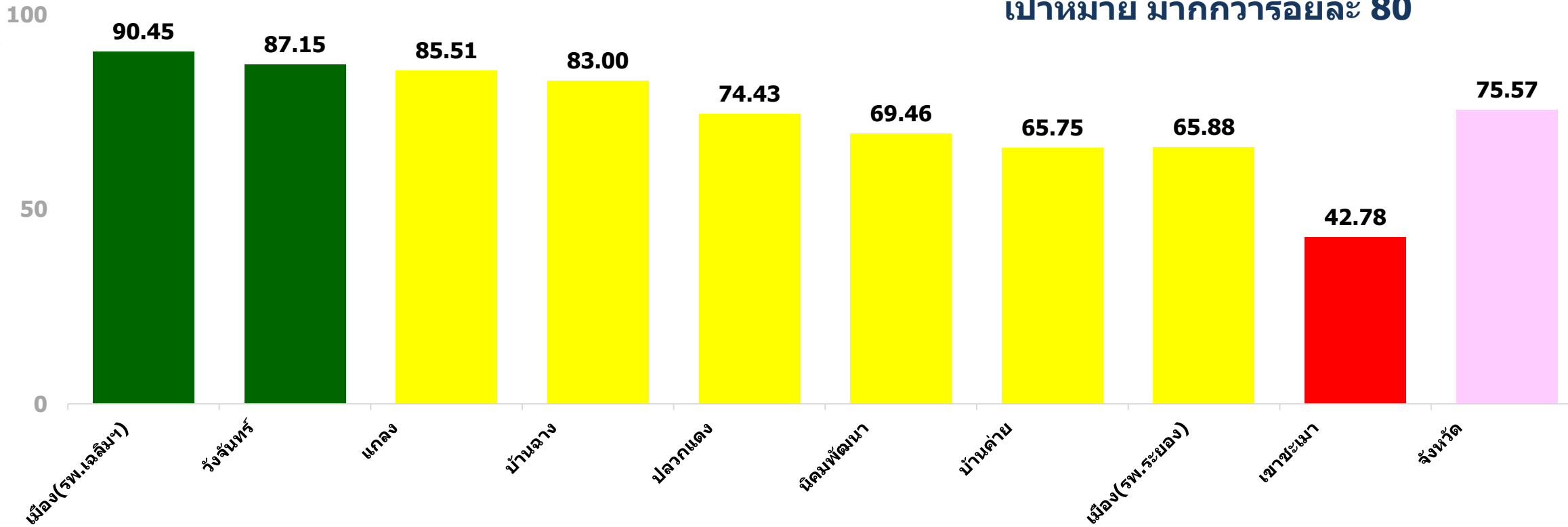
การจ่ายยาต้านเสริมธาตุเหล็ก จังหวัดระยอง

$\bar{X} = 73.82$

SD. = 14.09

เขียว $\bar{X} + 1SD. > 87.91$ เหลือง $\bar{X} \pm 1SD. = 59.74 - 87.91$ แดง $\bar{X} - 1SD. < 59.74$

เป้าหมาย มากกว่าร้อยละ 80



การจ่ายยาต้านเสริมธาตุเหล็ก จังหวัดจันทบุรี

$\bar{X} = 74.99$

SD. = 7.19



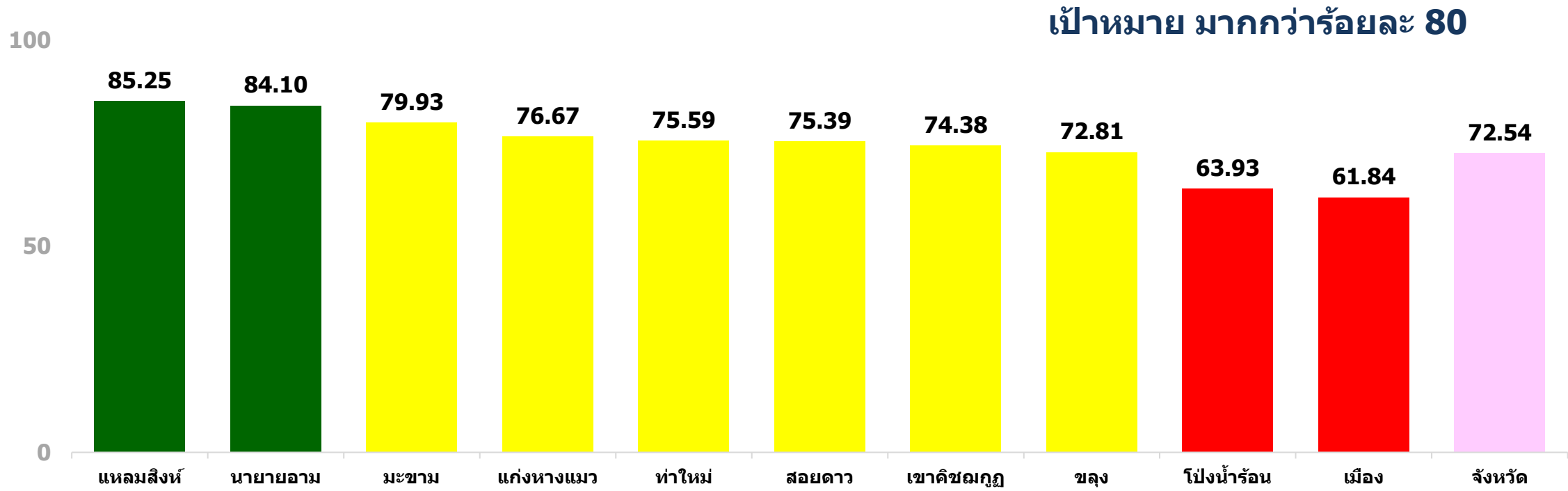
เขียว $\bar{X} + 1SD. > 82.17$



เหลือง $\bar{X} \pm 1SD. = 67.80 - 82.17$

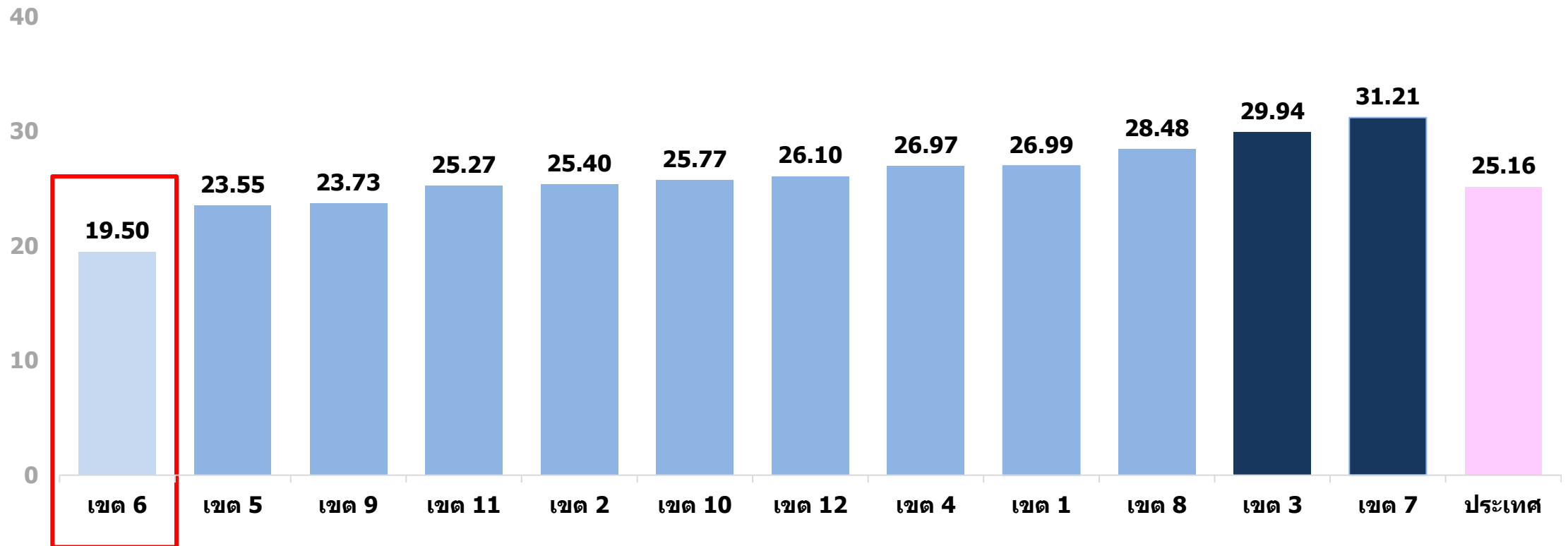


แดง $\bar{X} - 1SD. < 67.80$

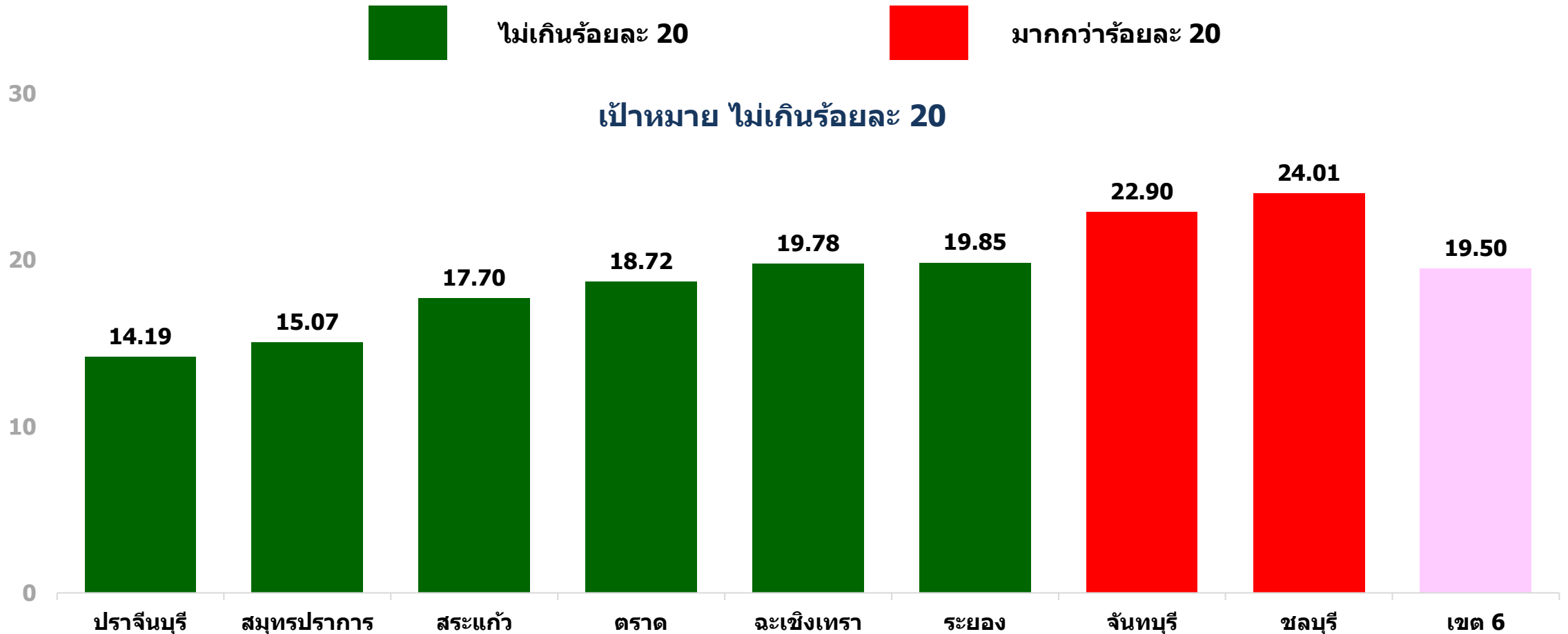


เด็กอายุ 6 – 12 เดือน มีภาวะโลหิตจาง รายเขตสุขภาพ

เป้าหมาย ไม่เกินร้อยละ 20



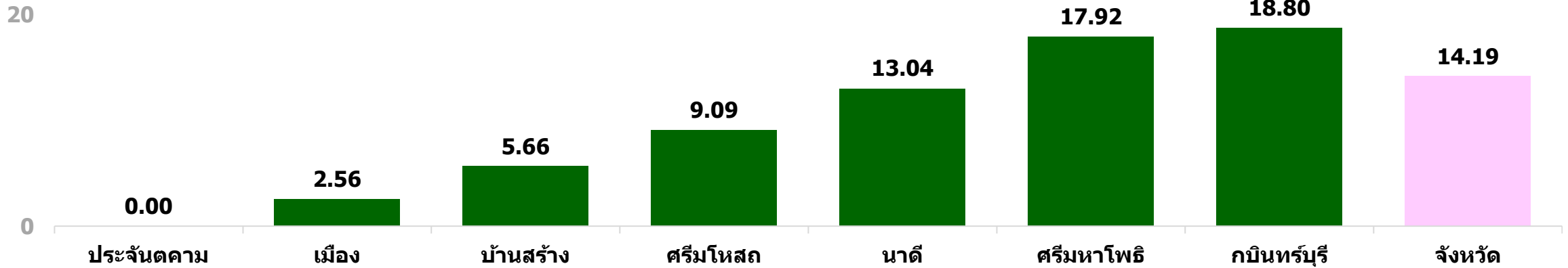
เด็กอายุ 6 – 12 เดือน มีภาวะโลหิตจาง เขตสุขภาพที่ 6



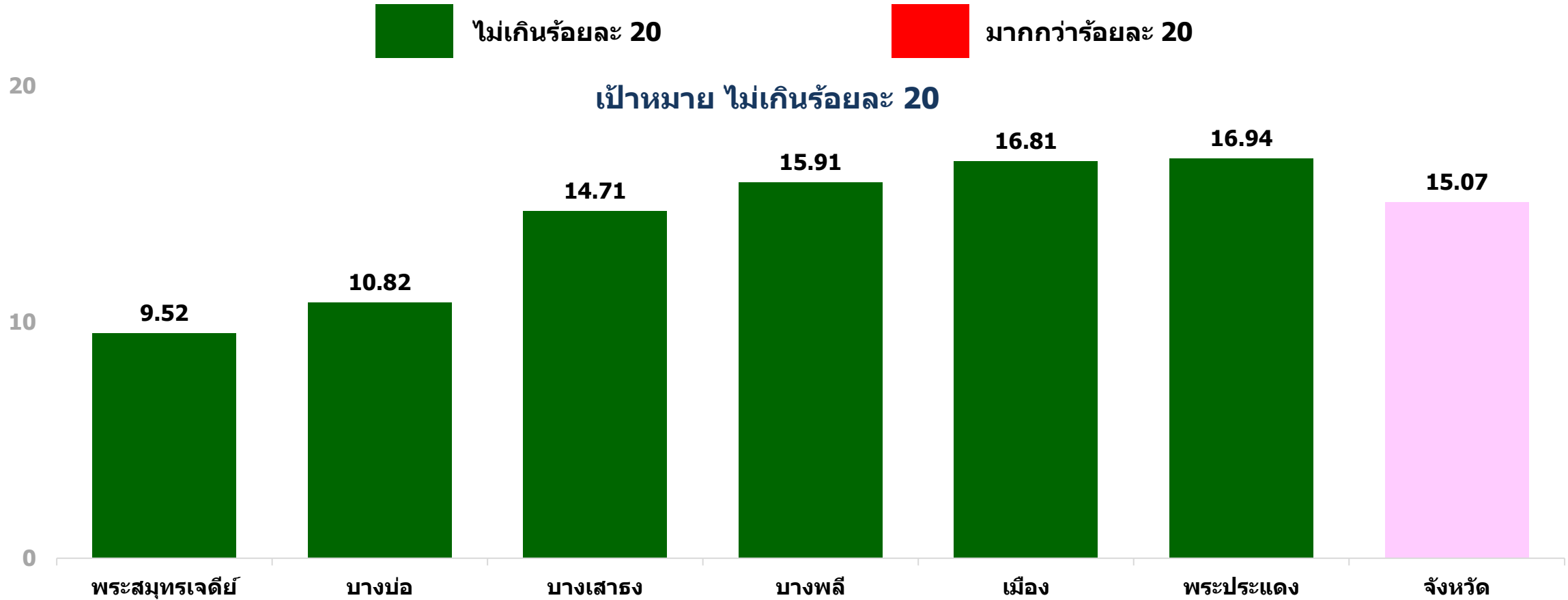
เด็กอายุ 6 – 12 เดือน มีภาวะโลหิตจาง จังหวัดปราจีนบุรี

■ ไม่เกินร้อยละ 20 ■ มากกว่าร้อยละ 20

เป้าหมาย ไม่เกินร้อยละ 20



เด็กอายุ 6 – 12 เดือน มีภาวะโลหิตจาง จังหวัดสมุทรปราการ



เด็กอายุ 6 – 12 เดือน มีภาวะโลหิตจาง จังหวัดสระแก้ว

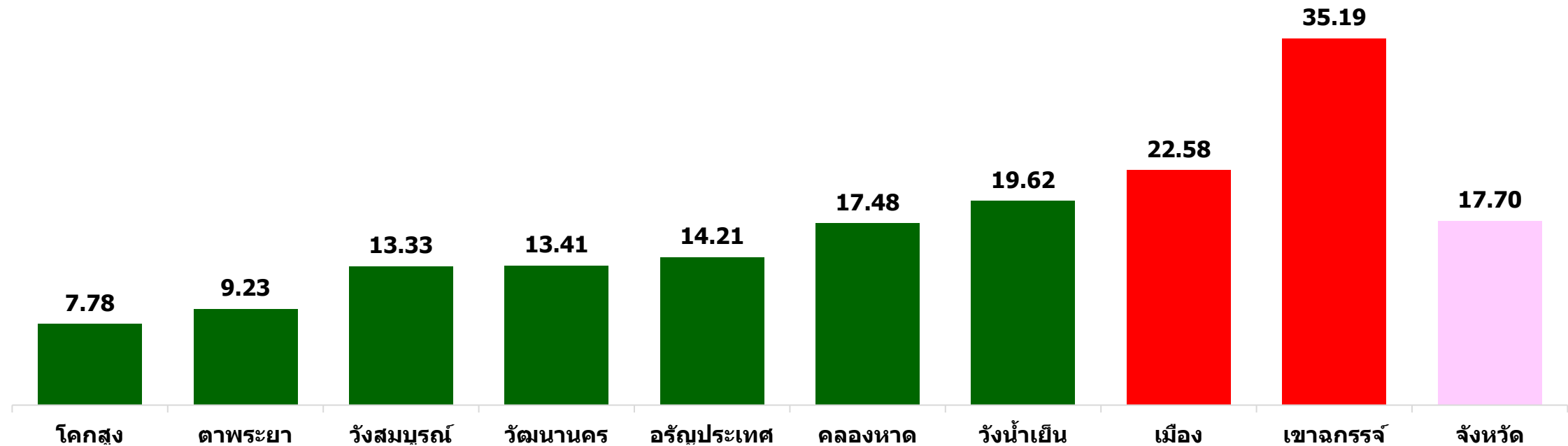
■ ไม่เกินร้อยละ 20 ■ มากกว่าร้อยละ 20

เป้าหมาย ไม่เกินร้อยละ 20

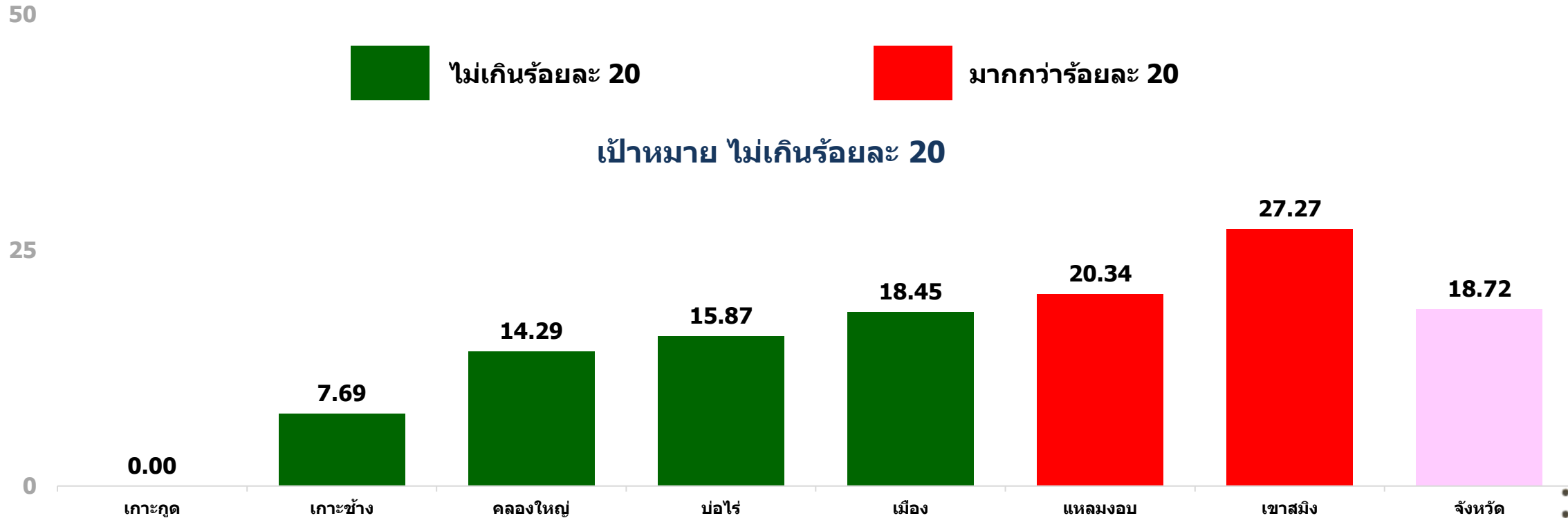
40

20

0



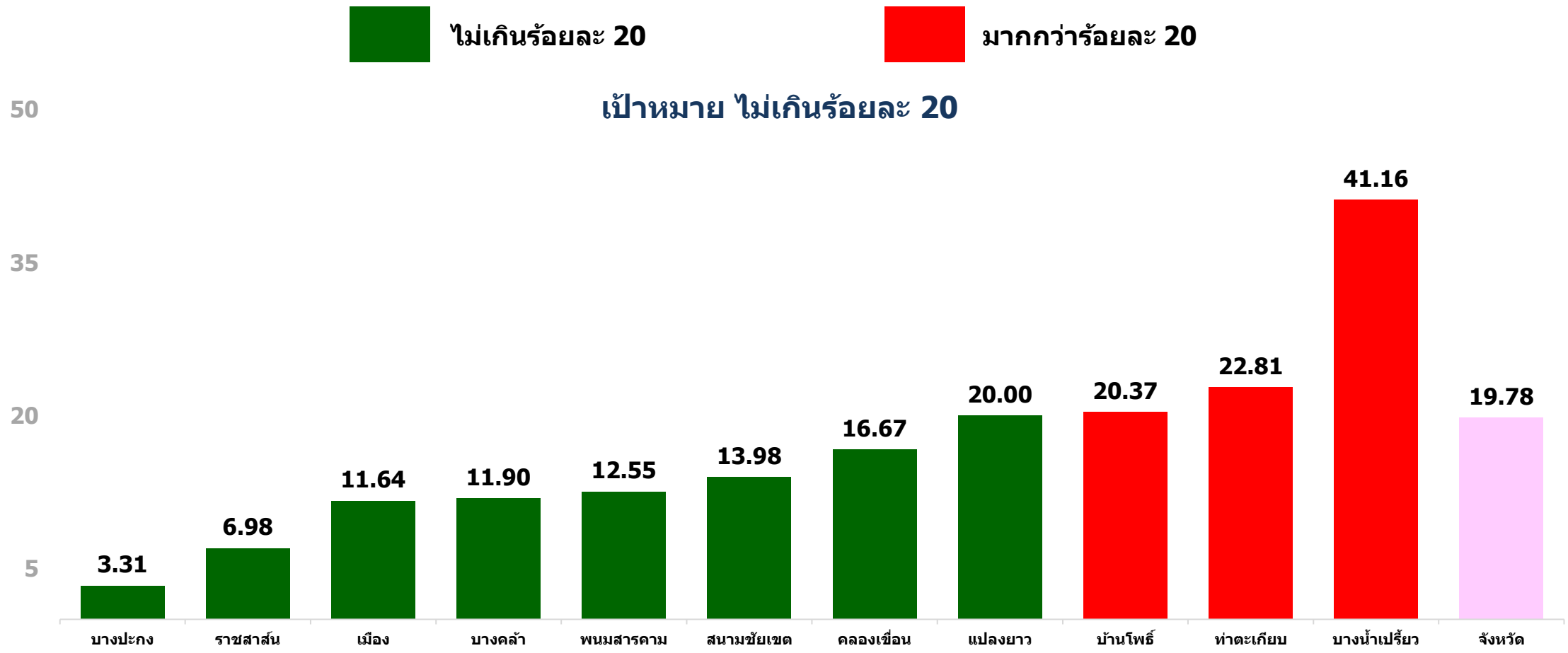
เด็กอายุ 6 – 12 เดือน มีภาวะโลหิตจาง จังหวัดตราด



หมายเหตุ : เป้าหมาย 4 คน
ผลงาน 0 คน



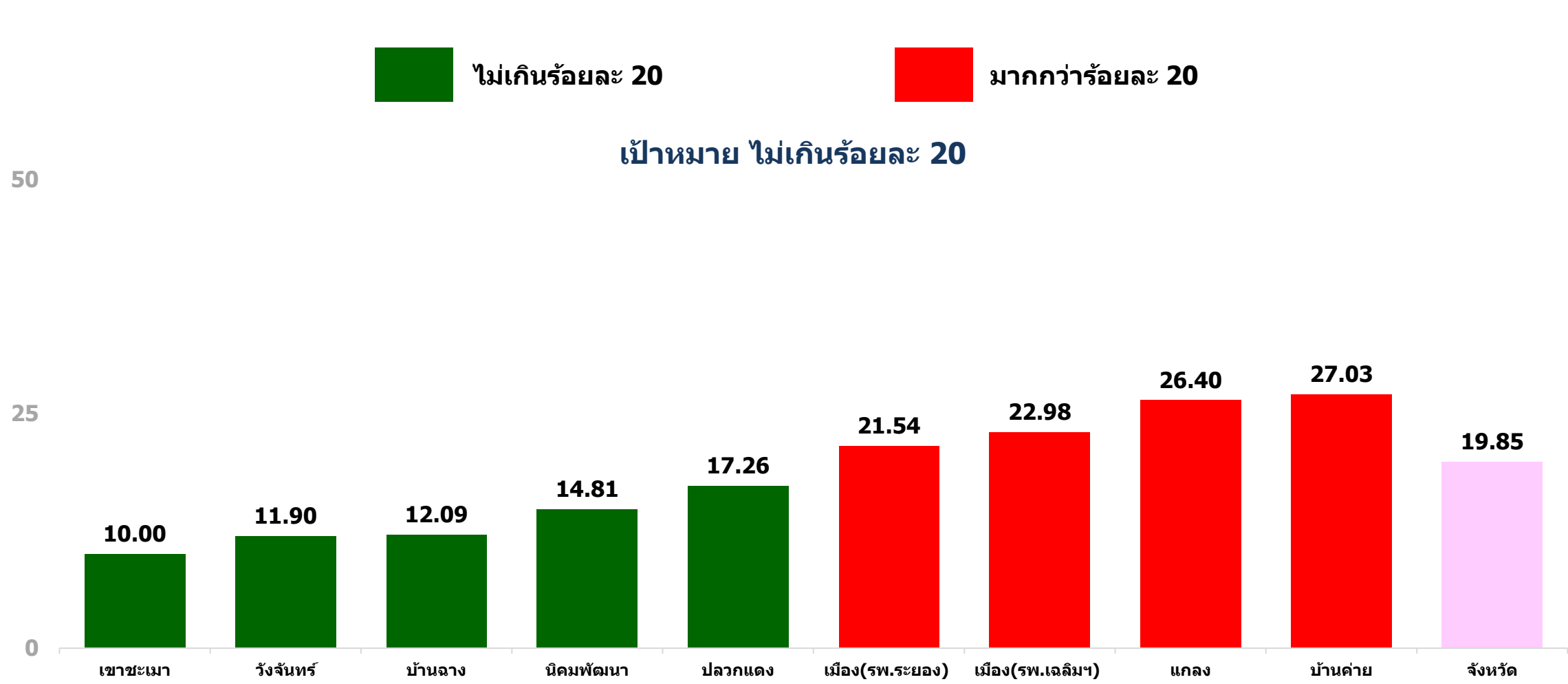
เด็กอายุ 6 – 12 เดือน มีภาวะโลหิตจาง จังหวัดฉะเชิงเทรา



เด็กอายุ 6 – 12 เดือน มีภาวะโลหิตจาง จังหวัดระยอง

■ ไม่เกินร้อยละ 20
 ■ มากกว่าร้อยละ 20

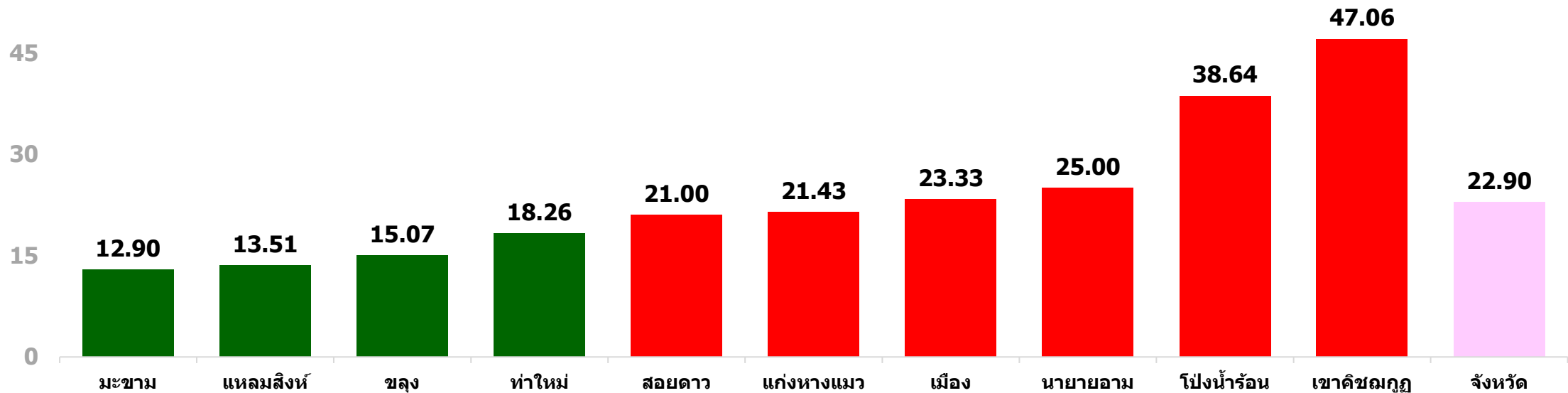
เป้าหมาย ไม่เกินร้อยละ 20



เด็กอายุ 6 – 12 เดือน มีภาวะโลหิตจาง จังหวัดจันทบุรี

■ ไม่เกินร้อยละ 20 ■ มากกว่าร้อยละ 20

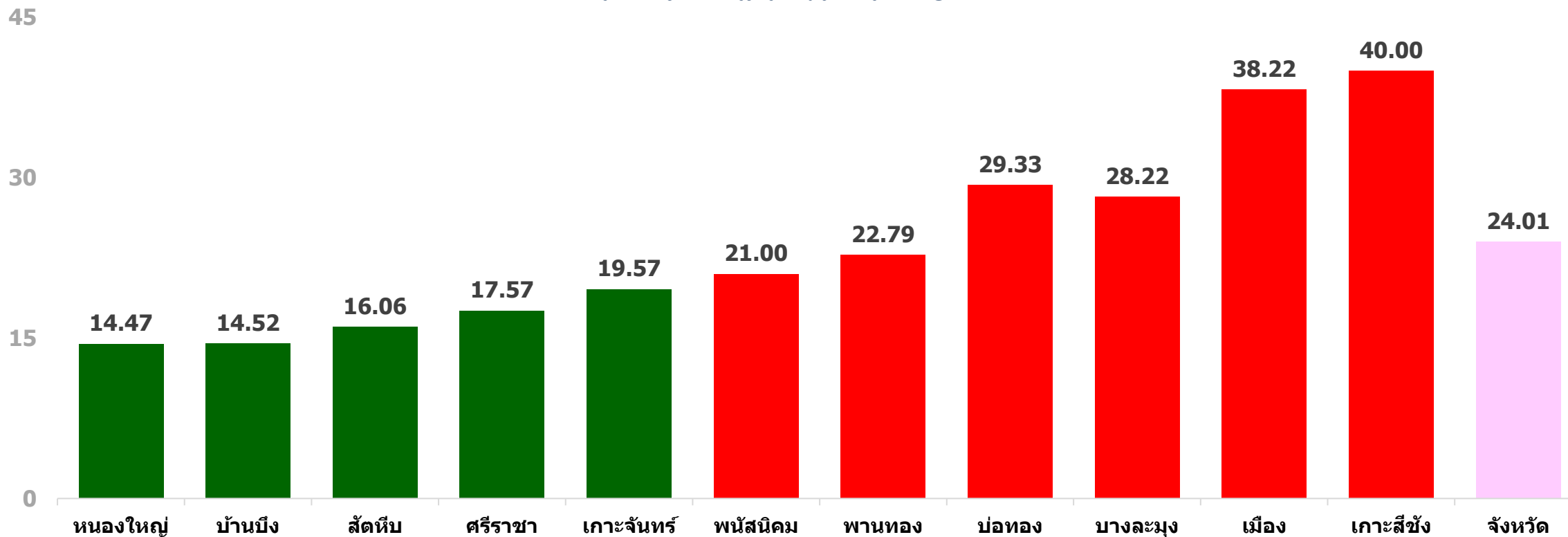
เป้าหมาย ไม่เกินร้อยละ 20



เด็กอายุ 6 – 12 เดือน มีภาวะโลหิตจาง จังหวัดชลบุรี

■ ไม่เกินร้อยละ 20 ■ มากกว่าร้อยละ 20

เป้าหมาย ไม่เกินร้อยละ 20



ติดตามข้อมูลย้อนหลัง



<https://hpc6.anamai.moph.go.th/th/c-it>