

การฝากครรภ์ก่อน 12 สัปดาห์

การฝากครรภ์ครบ 5 ครั้ง

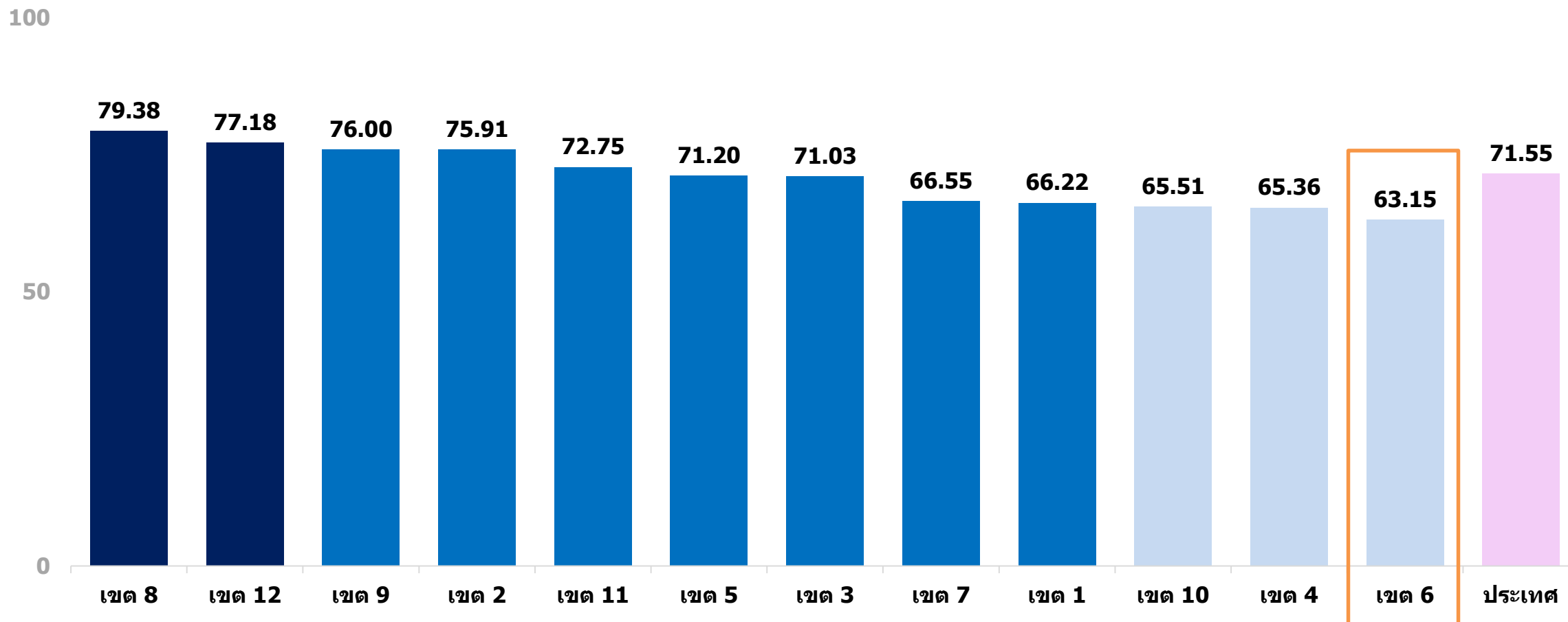
การดูแลหลังคลอดครบ 3 ครั้ง

เขตสุขภาพที่ 6



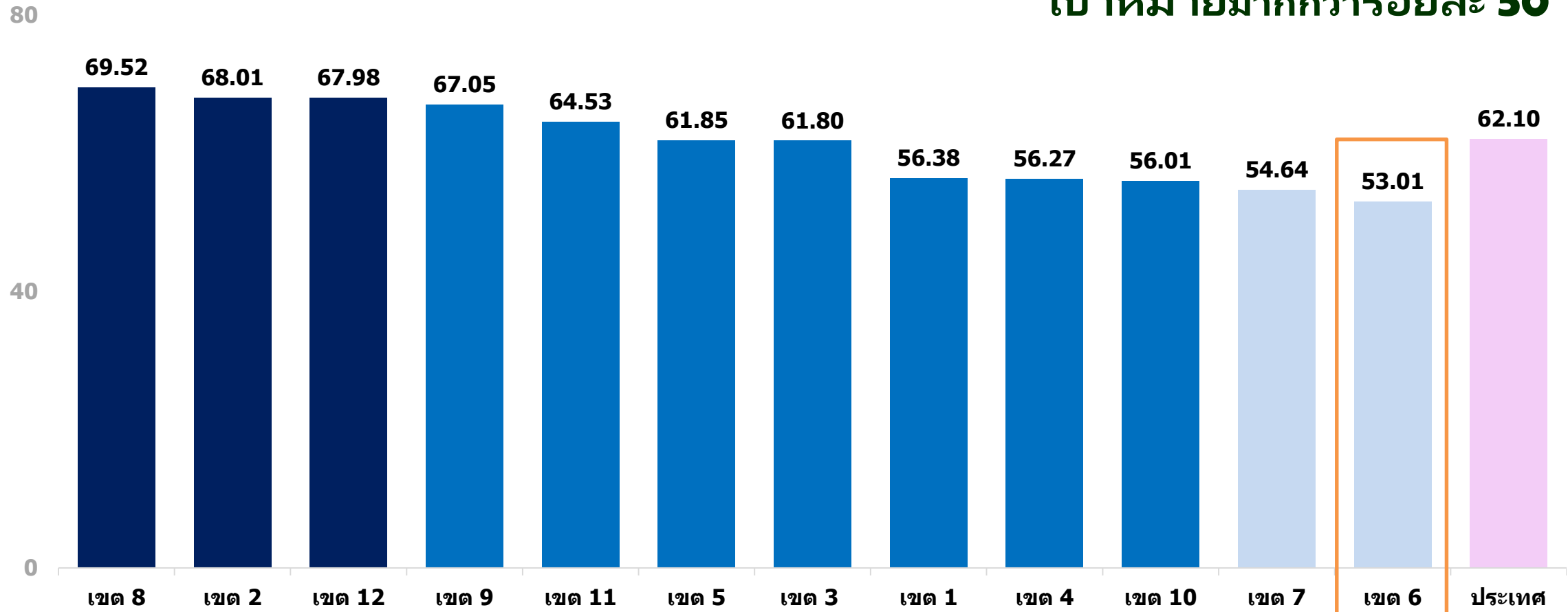
การฝากครรภ์ก่อน 12 สัปดาห์ รายเขตสุขภาพ

เป้าหมายมากกว่าร้อยละ 75



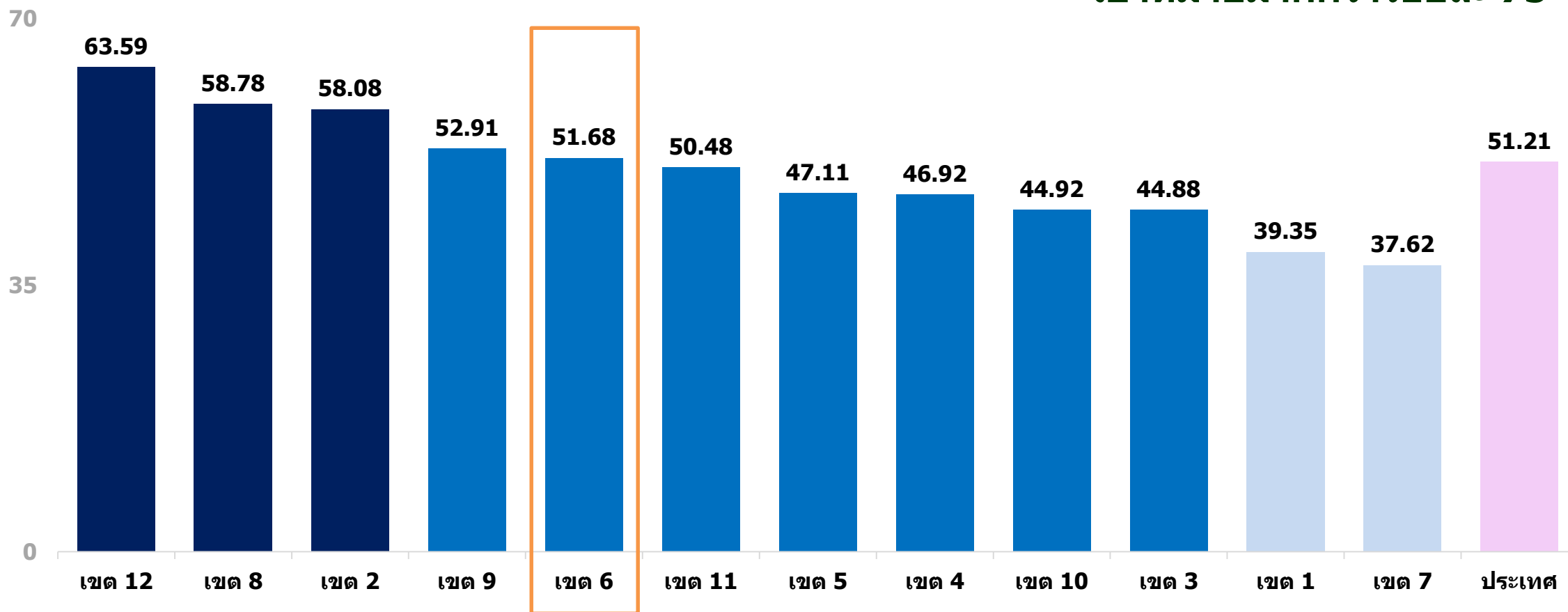
การฝากครรภ์ครบ 5 ครั้ง รายเขตสุขภาพ

เป้าหมายมากกว่าร้อยละ 50



การดูแลหลังคลอดครบ 3 ครั้ง รายเขตสุขภาพ

เป้าหมายมากกว่าร้อยละ 75



การฝากครรภ์ก่อน 12 สัปดาห์

เขตสุขภาพที่ 6



การฝากครรภ์ก่อน 12 สัปดาห์

เขตสุขภาพที่ 6

$\bar{X} = 65.19$

SD. = 12.45



เขียว $\bar{X} + 1SD. > 77.63$



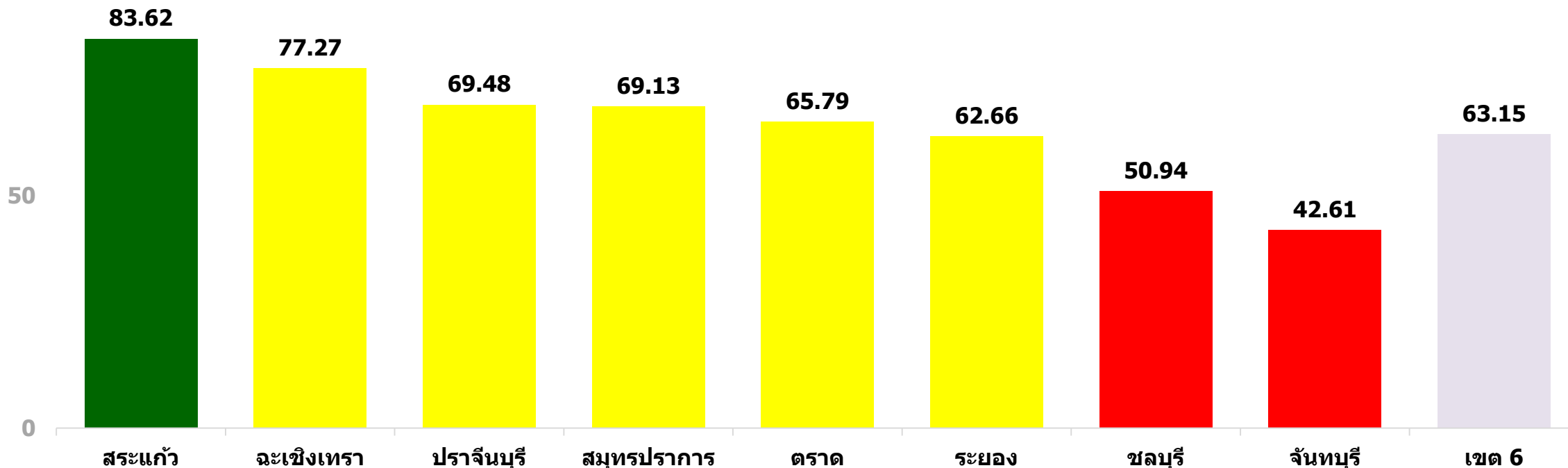
เหลือง $\bar{X} \pm 1SD. = 52.74-77.53$



แดง $\bar{X} - 1SD. < 52.74$

100

เป้าหมายมากกว่าร้อยละ 75

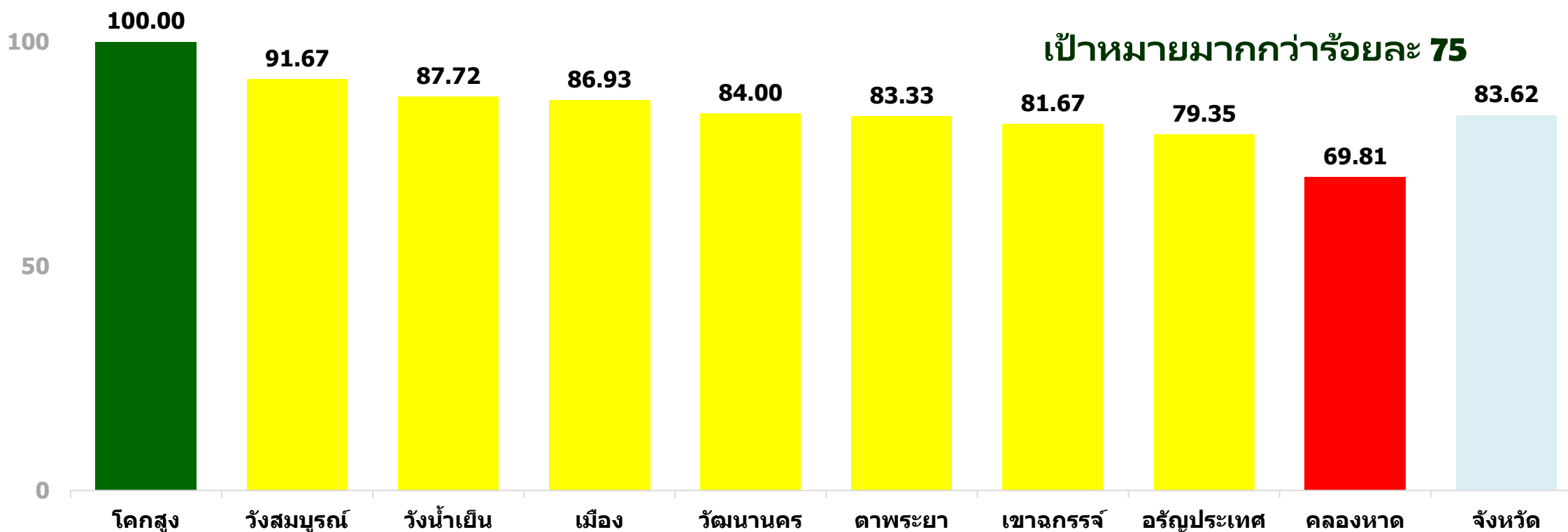


การฝากครรภ์ก่อน 12 สัปดาห์ จังหวัดสระแก้ว

\bar{X} = 84.90

SD. = 7.90

เขียว $\bar{X} + 1SD. > 92.80$ เหลือง $\bar{X} \pm 1SD. = 77.00-92.80$ แดง $\bar{X} - 1SD. < 77.00$



เป้าหมายมากกว่าร้อยละ 75

หมายเหตุ เป้าหมาย 18 คน
ผลงาน 18 คน



การฝากครรภ์ก่อน 12 สัปดาห์ จังหวัดฉะเชิงเทรา

\bar{X} = 72.72

SD. = 11.51



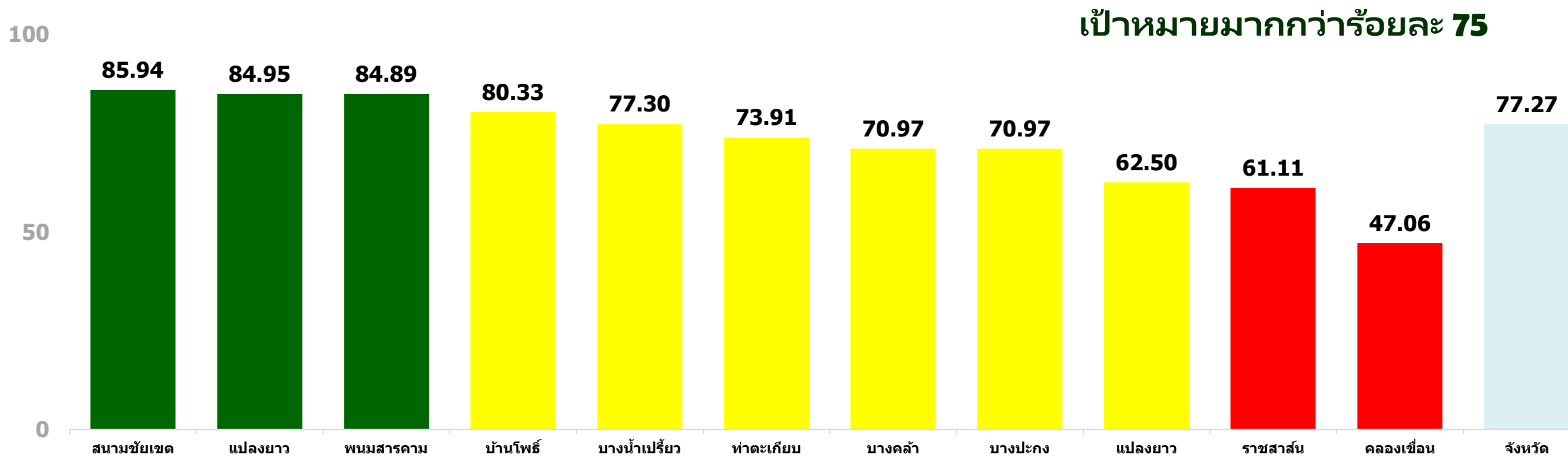
เขียว $\bar{X} + 1SD. > 84.23$



เหลือง $\bar{X} \pm 1SD. = 61.21 - 84.23$



แดง $\bar{X} - 1SD. < 61.21$



เป้าหมายมากกว่าร้อยละ 75



การฝากครรภ์ก่อน 12 สัปดาห์ จังหวัดปราจีนบุรี

\bar{X} = 67.90

SD. = 12.70



เขียว $\bar{X} + 1SD. > 80.60$

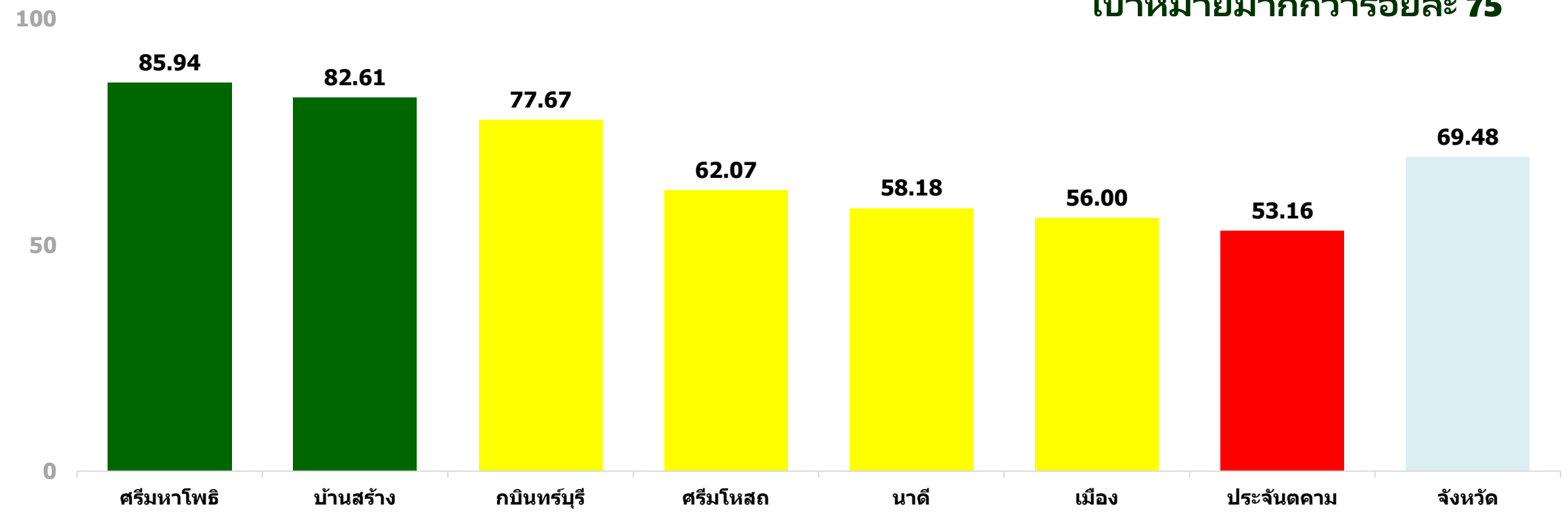


เหลือง $\bar{X} \pm 1SD. 55.20 - 80.60$



แดง $\bar{X} - 1SD. < 55.20$

เป้าหมายมากกว่าร้อยละ 75



การฝากครรภ์ก่อน 12 สัปดาห์

จังหวัดสมุทรปราการ

$\bar{X} = 65.34$

SD. = 13.90



เขียว $\bar{X} + 1SD. > 79.24$

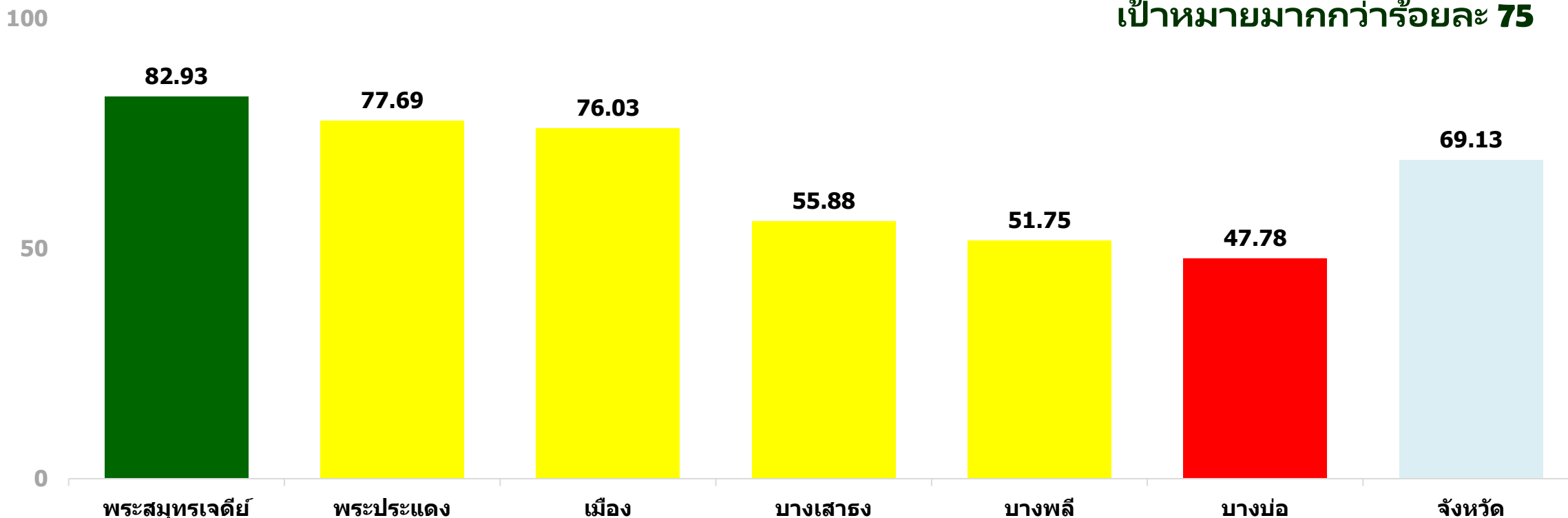


เหลือง $\bar{X} \pm 1SD. = 51.45-79.24$

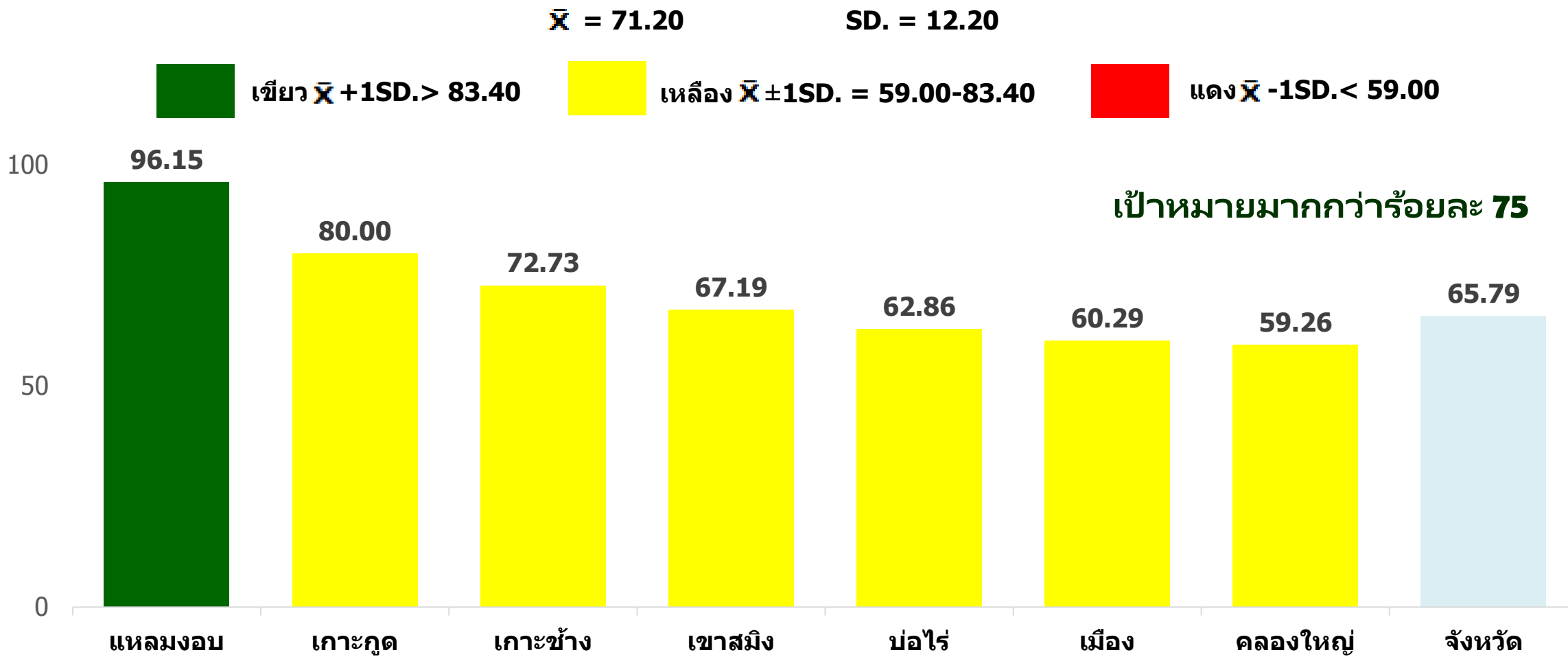


แดง $\bar{X} - 1SD. < 51.45$

เป้าหมายมากกว่าร้อยละ 75



การฝากครรภ์ก่อน 12 สัปดาห์ จังหวัดตราด



การฝากครรภ์ก่อน 12 สัปดาห์ จังหวัดระยอง

\bar{X} = 66.39

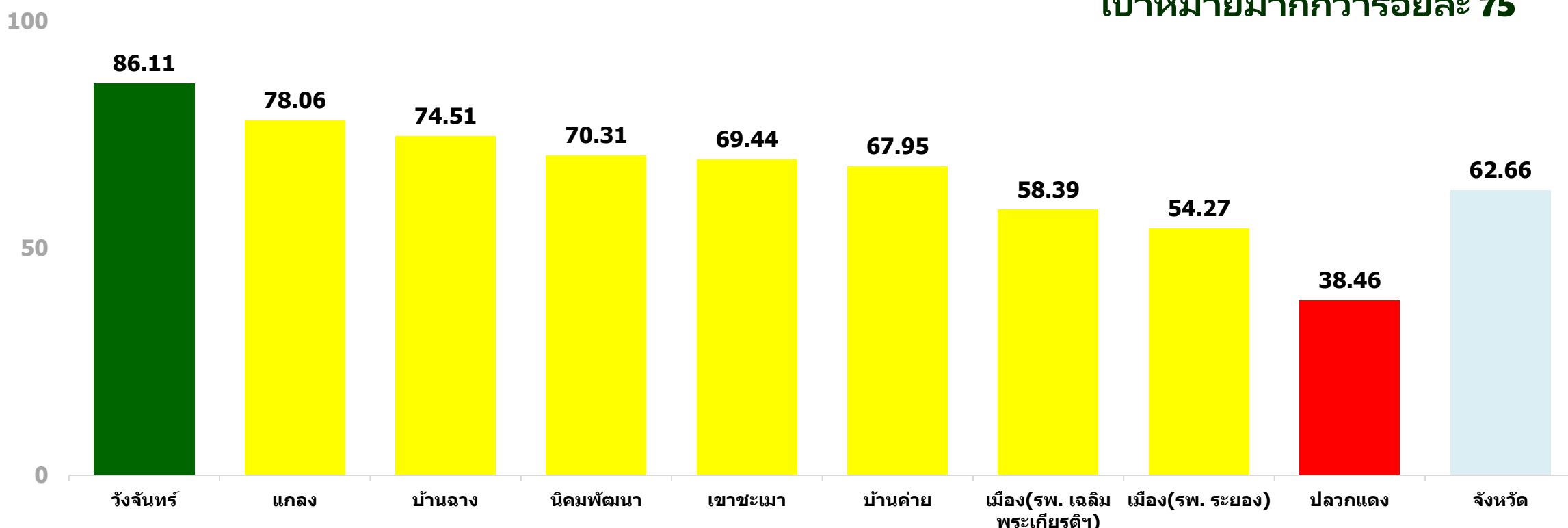
SD. = 13.37

เขียว $\bar{X} + 1SD. > 79.76$

เหลือง $\bar{X} \pm 1SD. = 53.02 - 79.76$

แดง $\bar{X} - 1SD. < 53.02$

เป้าหมายมากกว่าร้อยละ 75

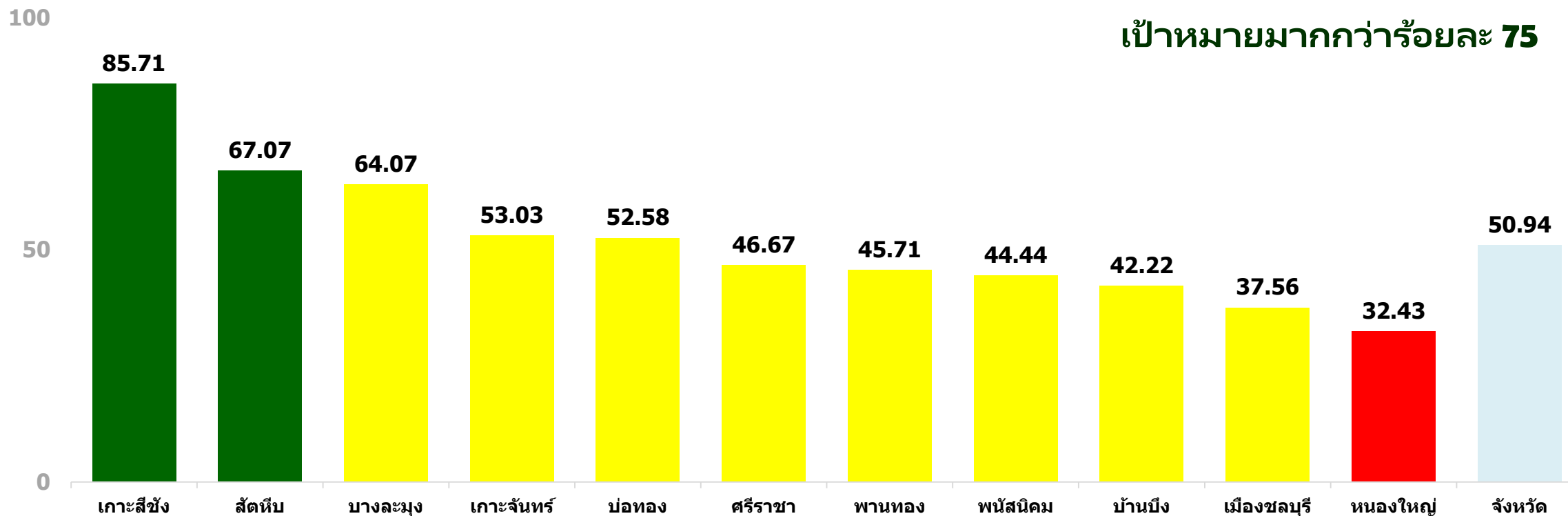


การฝากครรภ์ก่อน 12 สัปดาห์ จังหวัดชลบุรี

$\bar{X} = 51.95$ SD. = 14.53

เขียว $\bar{X} + 1SD. > 66.48$ เหลือง $\bar{X} \pm 1SD. = 37.42 - 66.48$ แดง $\bar{X} - 1SD. < 37.42$

เป้าหมายมากกว่าร้อยละ 75



หมายเหตุ อ.เกาะสีชัง
เป้าหมาย 7 คน ผลงาน 6 คน



การฝากครรภ์ก่อน 12 สัปดาห์ จังหวัดจันทบุรี

$\bar{X} = 45.72$

SD. = 11.96



เขียว $\bar{X} + 1SD. > 57.68$



เหลือง $\bar{X} \pm 1SD. = 33.76 - 57.68$



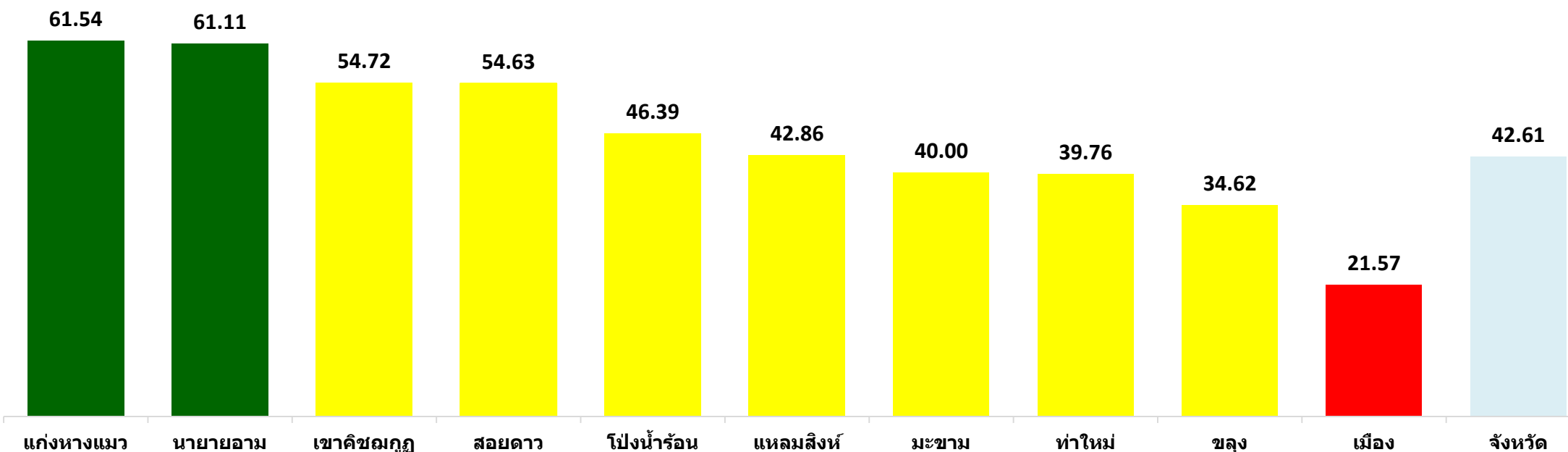
แดง $\bar{X} - 1SD. < 33.76$

เป้าหมายมากกว่าร้อยละ 75

80

40

0



การฝากครรภ์ครบ 5 ครั้ง

เขตสุขภาพที่ 6



การฝากครรภ์ ครบ 5 ครั้ง เขตสุขภาพที่ 6

$\bar{X} = 55.35$ SD. = 13.80



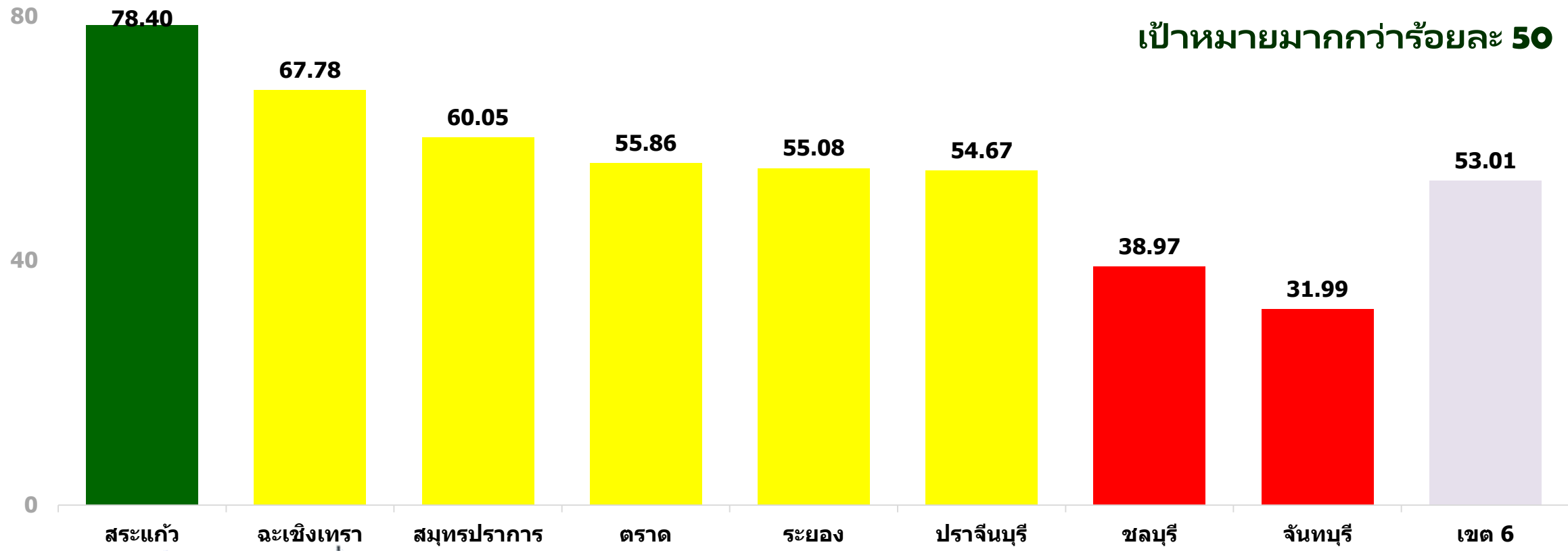
เขียว $\bar{X} + 1SD. > 69.15$



เหลือง $\bar{X} \pm 1SD. = 41.55 - 69.15$



แดง $\bar{X} - 1SD. < 41.55$



เป้าหมายมากกว่าร้อยละ 50



การฝากครรภ์ ครบ 5 ครั้ง จังหวัดสระแก้ว

\bar{X} = 78.80

SD. = 5.50



เขียว $\bar{X} + 1SD. > 84.30$



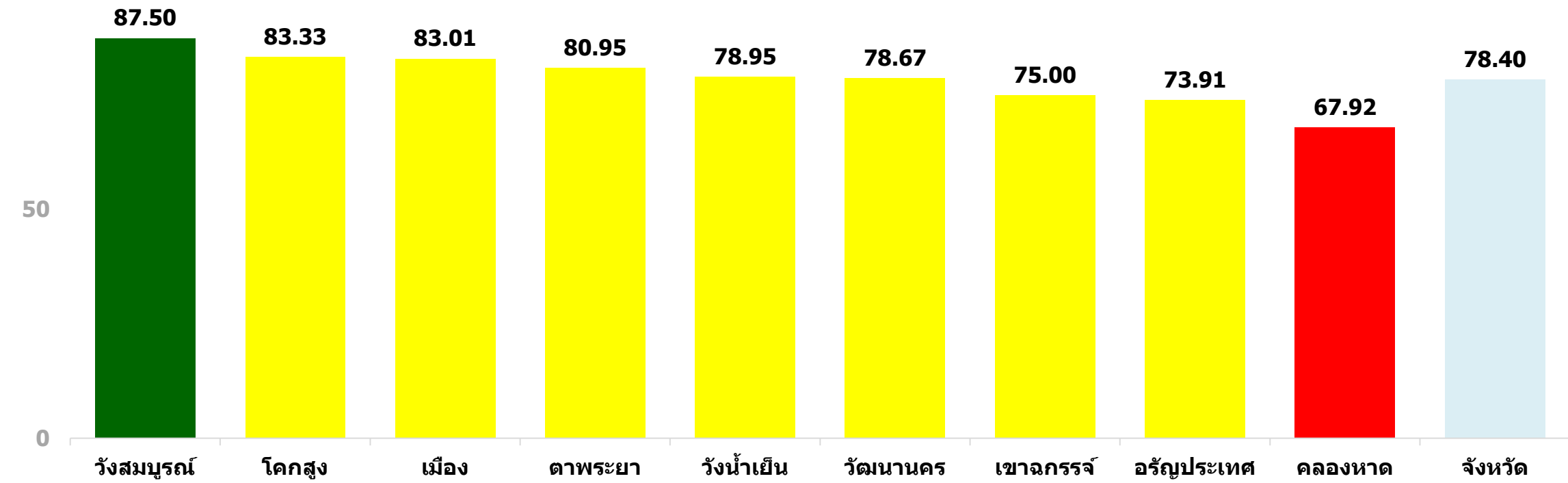
เหลือง $\bar{X} \pm 1SD. = 73.30 - 84.30$



แดง $\bar{X} - 1SD. < 73.30$

100

เป้าหมายมากกว่าร้อยละ 50



การฝากครรภ์ ครบ 5 ครั้ง จังหวัดฉะเชิงเทรา

\bar{X} = 63.90 SD. = 15.13



เขียว $\bar{X} + 1SD. > 79.03$

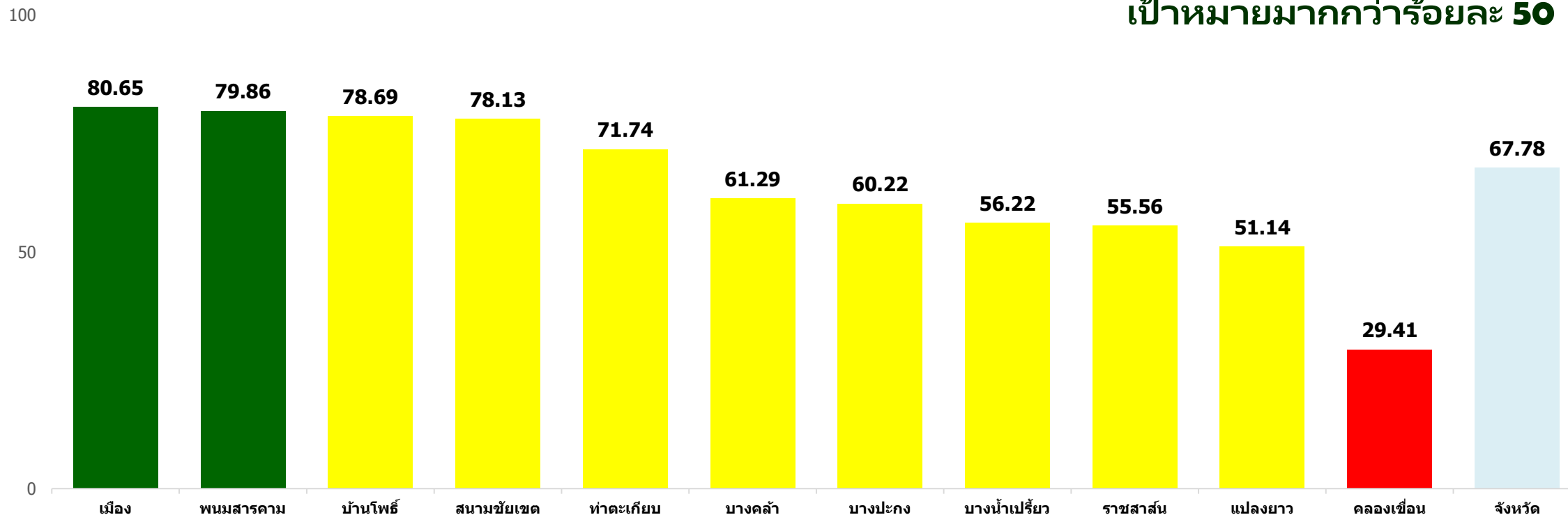


เหลือง $\bar{X} \pm 1SD. = 48.77-79.03$



แดง $\bar{X} - 1SD. < 48.77$

เป้าหมายมากกว่าร้อยละ 50



การฝากครรภ์ ครบ 5 ครั้ง

จังหวัดสมุทรปราการ

$\bar{X} = 56.79$

SD. = 14.46



เขียว $\bar{X} + 1SD. > 71.25$

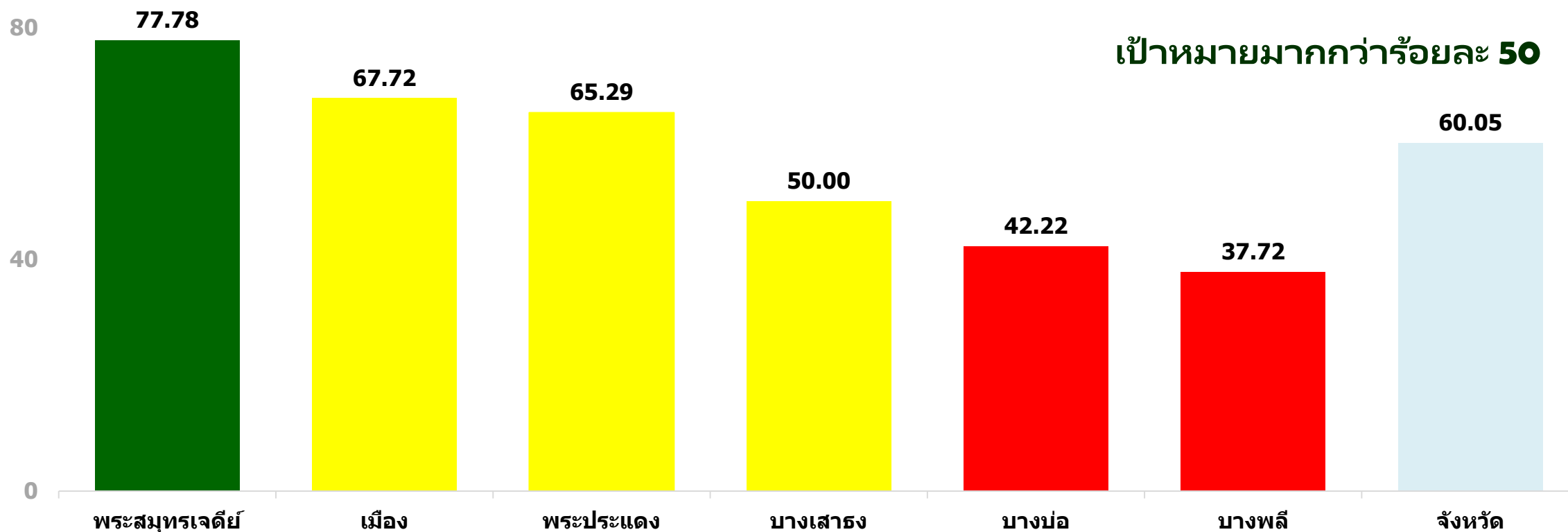


เหลือง $\bar{X} \pm 1SD. = 42.33 - 71.25$



แดง $\bar{X} - 1SD. < 42.33$

เป้าหมายมากกว่าร้อยละ 50



การฝากครรภ์ ครบ 5 ครั้ง จังหวัดตราด

\bar{X} = 61.65

SD. = 18.09



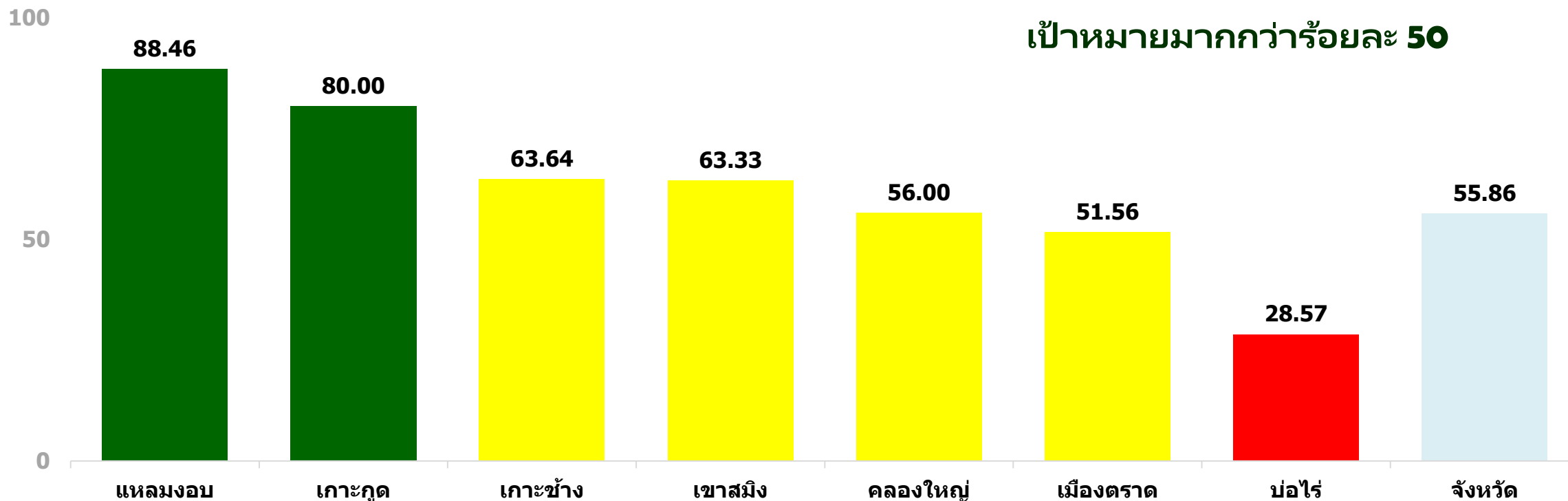
เขียว $\bar{X} + 1SD. > 79.74$



เหลือง $\bar{X} \pm 1SD. = 43.56 - 79.74$



แดง $\bar{X} - 1SD. < 43.56$



การฝากครรภ์ ครบ 5 ครั้ง

จังหวัดระยอง

$\bar{X} = 60.08$

SD. = 17.24



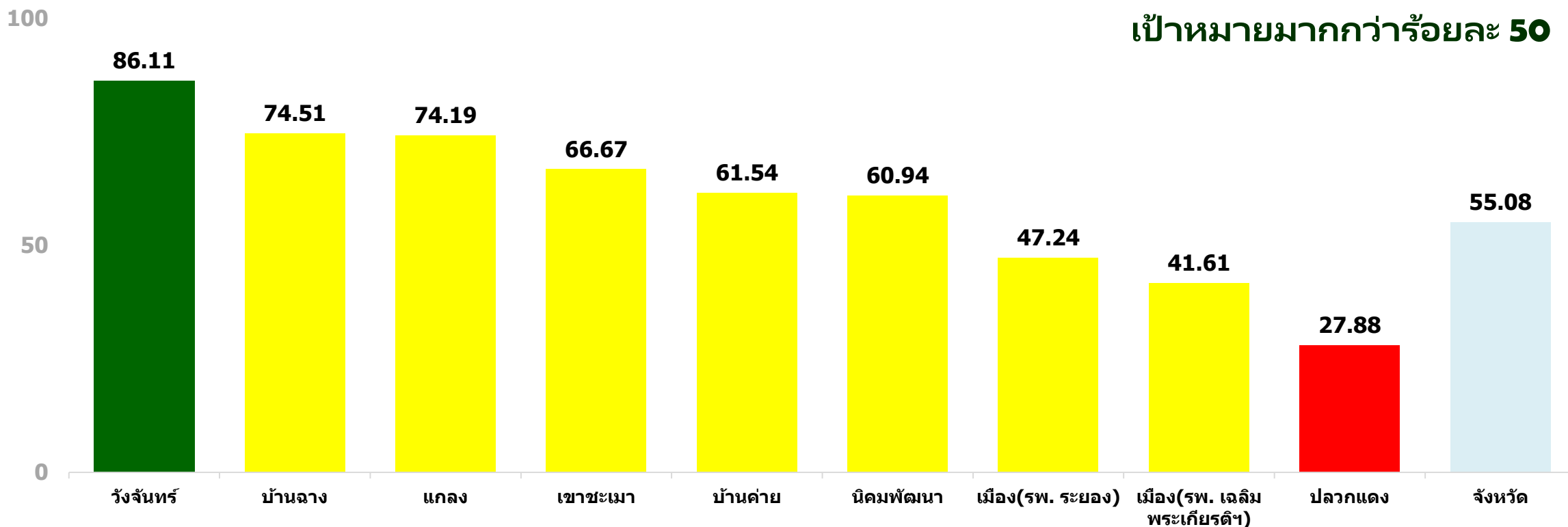
เขียว $\bar{X} + 1SD. > 77.32$



เหลือง $\bar{X} \pm 1SD. = 42.84 - 77.32$

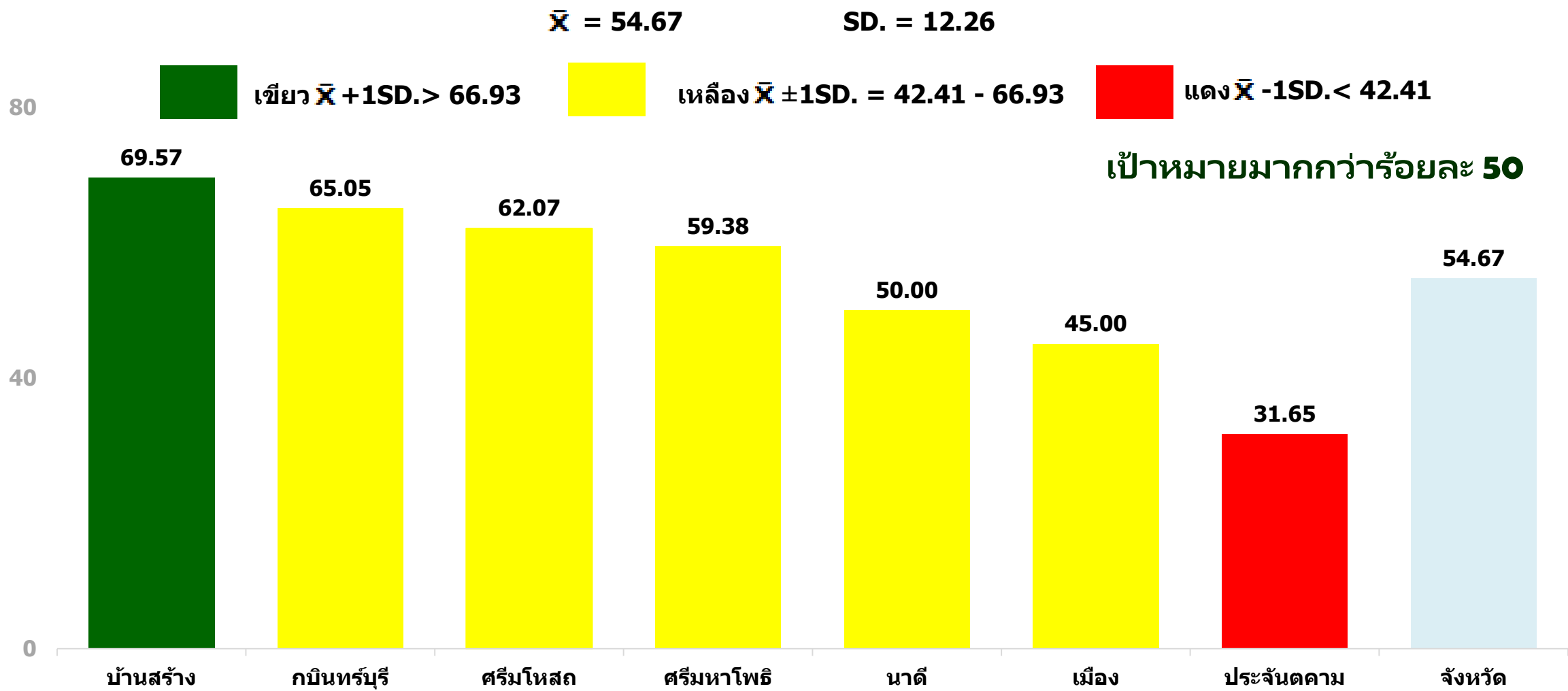


แดง $\bar{X} - 1SD. < 42.84$



การฝากครรภ์ ครบ 5 ครั้ง

จังหวัดปราจีนบุรี



การฝากครรภ์ ครบ 5 ครั้ง จังหวัดชลบุรี

$\bar{X} = 42.98$

SD. = 15.90



เขียว $\bar{X} + 1SD. > 58.88$



เหลือง $\bar{X} \pm 1SD. = 27.08-58.88$

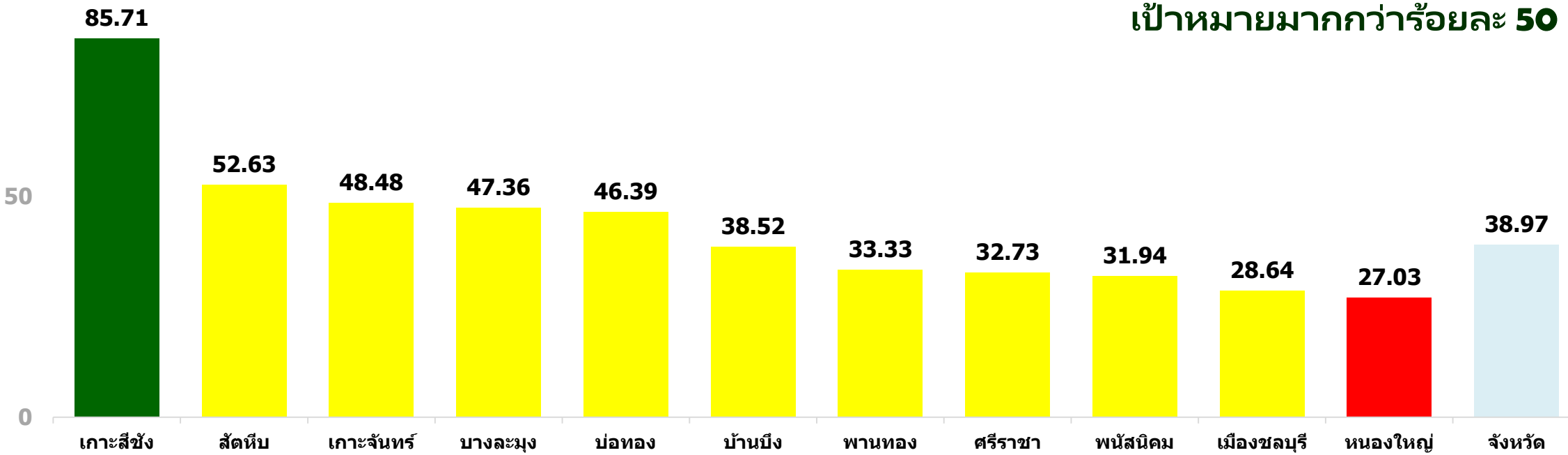


แดง $\bar{X} - 1SD. < 27.08$

100

50

เป้าหมายมากกว่าร้อยละ 50



- หมายถึง เป้าหมาย 7 คน
ผลงาน 6 คน



กลุ่มงานขับเคลื่อนยุทธศาสตร์และพัฒนากำลังคน

ที่มา : HDC กระทรวงสาธารณสุข

ข้อมูล ณ วันที่ 14 มีนาคม 2567

การฝากครรภ์ ครบ 5 ครั้ง

จังหวัดจันทบุรี

$\bar{X} = 35.30$

SD. = 10.23



เขียว $\bar{X} + 1SD. > 45.53$



เหลือง $\bar{X} \pm 1SD. = 25.07-45.53$



แดง $\bar{X} - 1SD. < 25.07$

60

30

0

เป้าหมายมากกว่าร้อยละ 50

แก่งหางแมว นายายอาม สอยดาว แหลมสิงห์ เขาคิชฌกูฏ มะขาม ชลข โป่งน้ำร้อน ท่าใหม่ เมือง จังหวัด

51.92

47.22

43.52

39.29

37.74

31.43

30.77

28.87

26.51

15.69

31.99



การดูแลหลังคลอดครบ 3 ครั้ง

เขตสุขภาพที่ 6



การดูแลหลังคลอด ครบ 3 ครั้ง

เขตสุขภาพที่ 6

$\bar{X} = 55.49$

SD. = 14.83



เขียว $\bar{X} + 1SD. > 70.32$

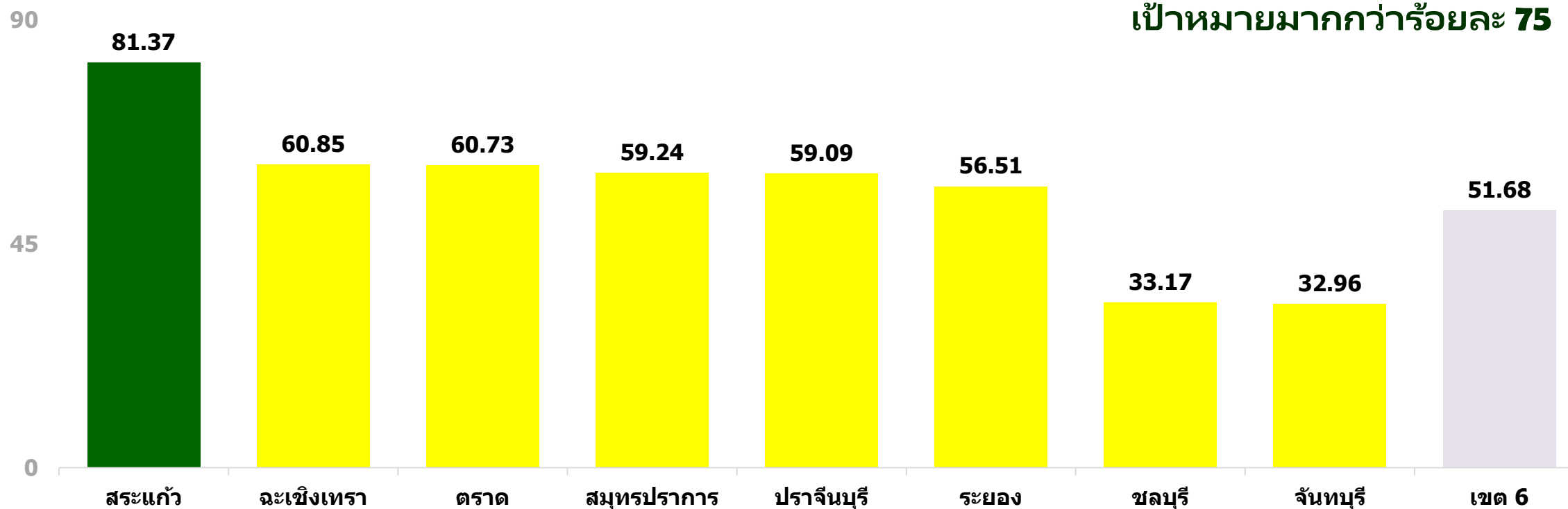


เหลือง $\bar{X} \pm 1SD. = 40.66-70.32$



แดง $\bar{X} - 1SD. < 40.66$

เป้าหมายมากกว่าร้อยละ 75



การดูแลหลังคลอดครบ 3 ครั้ง จังหวัดสระแก้ว

$\bar{X} = 79.40$

SD. = 6.80



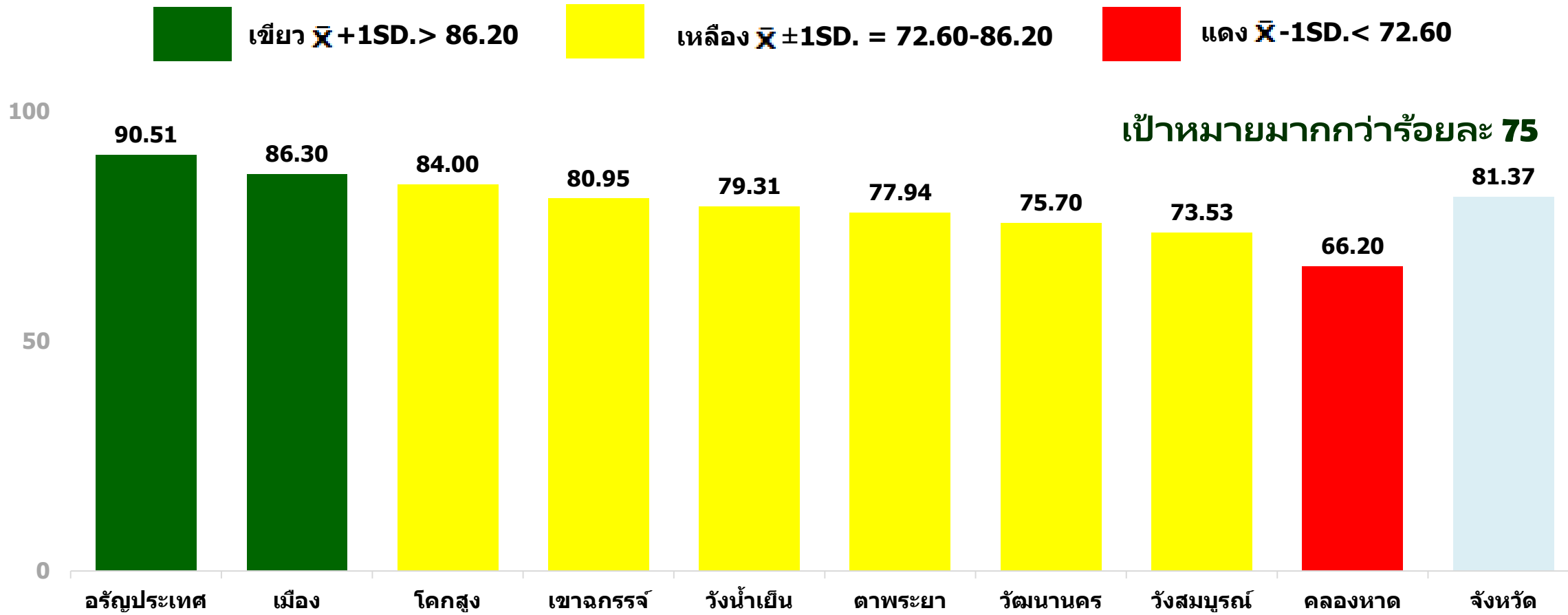
เขียว $\bar{X} + 1SD. > 86.20$



เหลือง $\bar{X} \pm 1SD. = 72.60-86.20$



แดง $\bar{X} - 1SD. < 72.60$



เป้าหมายมากกว่าร้อยละ 75



การดูแลหลังคลอดครบ 3 ครั้ง จังหวัดฉะเชิงเทรา

\bar{X} = 56.72

SD. = 22.89



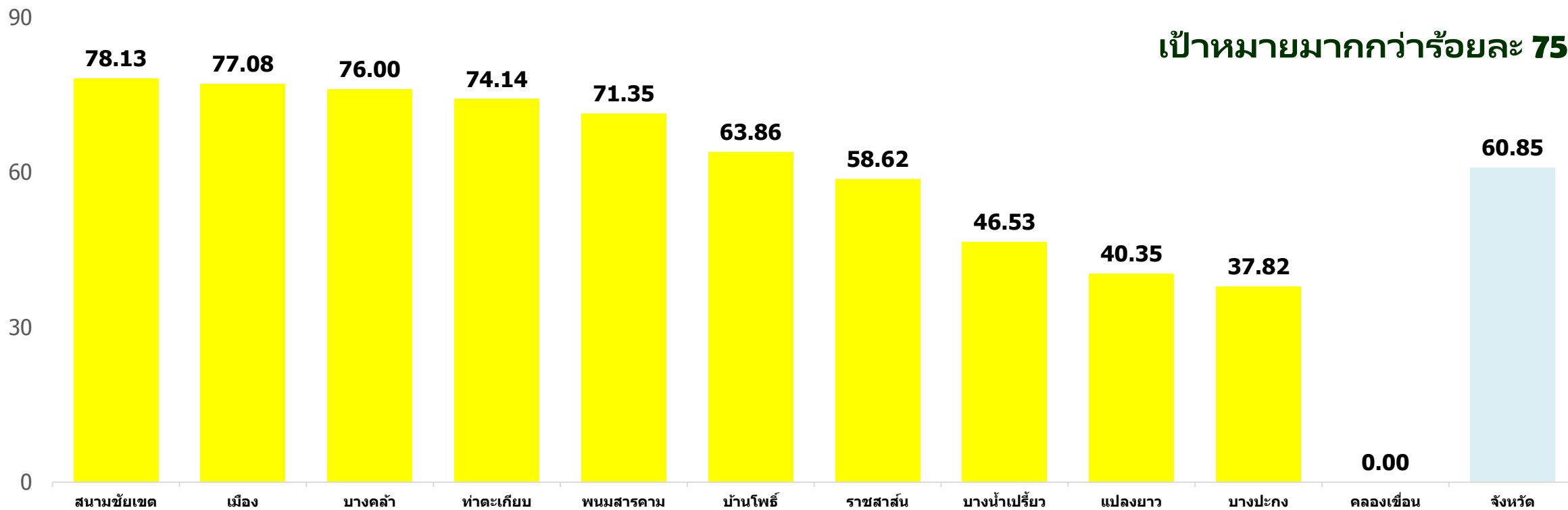
เขียว $\bar{X} + 1SD. > 79.61$



เหลือง $\bar{X} \pm 1SD. = 33.83-79.61$



แดง $\bar{X} - 1SD. < 33.83$



เป้าหมายมากกว่าร้อยละ 75

หมายเหตุ เป้าหมาย 20คน
ผลงาน 0 คน



การดูแลหลังคลอดครบ 3 ครั้ง จังหวัดตราด

$\bar{X} = 65.56$

SD. = 16.03



เขียว $\bar{X} + 1SD. > 81.59$



เหลือง $\bar{X} \pm 1SD. = 49.53-81.59$



แดง $\bar{X} - 1SD. < 49.53$

100

50

0

84.21

83.33

73.33

66.67

61.29

55.43

34.69

60.73

แหลมงอบ

เกาะกูด

เขาสมิง

เกาะช้าง

คลองใหญ่

เมือง

บ่อไร่

จังหวัด

หมายเหตุ เป้าหมาย 6 คน

ผลงาน 5 คน

เป้าหมายมากกว่าร้อยละ 75



การดูแลหลังคลอดครบ 3 ครั้ง จังหวัดสมุทรปราการ

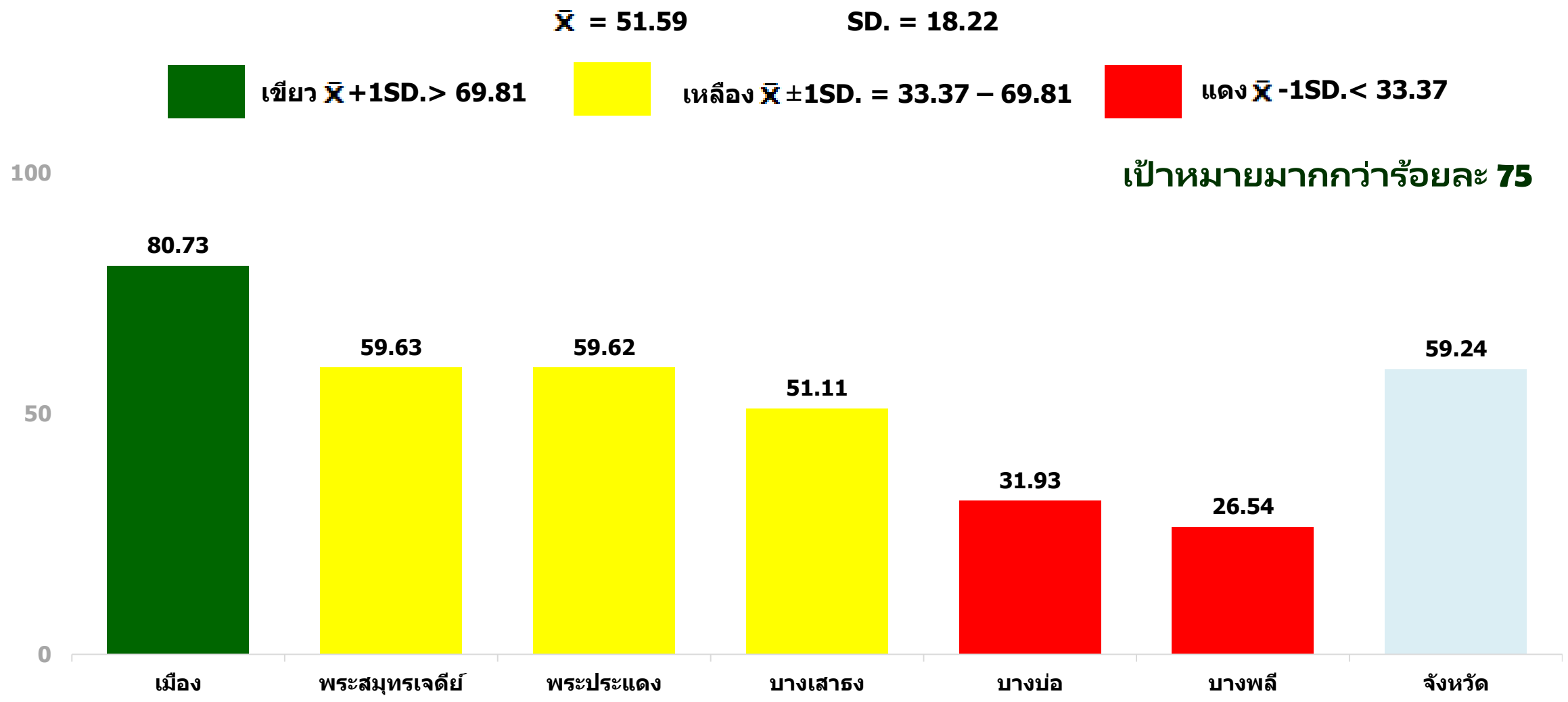
$\bar{X} = 51.59$ $SD. = 18.22$

เขียว $\bar{X} + 1SD. > 69.81$

เหลือง $\bar{X} \pm 1SD. = 33.37 - 69.81$

แดง $\bar{X} - 1SD. < 33.37$

เป้าหมายมากกว่าร้อยละ 75



การดูแลหลังคลอดครบ 3 ครั้ง จังหวัดปราจีนบุรี

\bar{X} = 57.10

SD. = 15.70



เขียว $\bar{X} + 1SD. > 72.80$

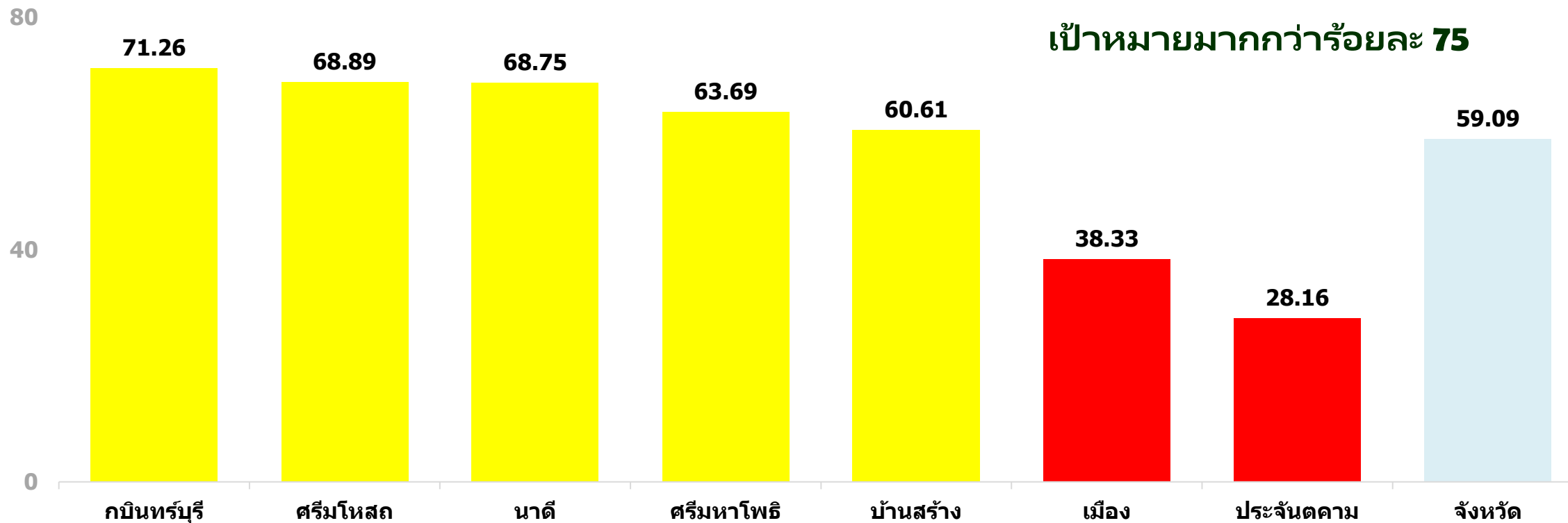


เหลือง $\bar{X} \pm 1SD. = 41.40-72.80$



แดง $\bar{X} - 1SD. < 41.40$

เป้าหมายมากกว่าร้อยละ 75



การดูแลหลังคลอดครบ 3 ครั้ง จังหวัดระยอง

\bar{X} = 59.59

SD. = 17.82



เขียว $\bar{X} + 1SD. > 77.41$

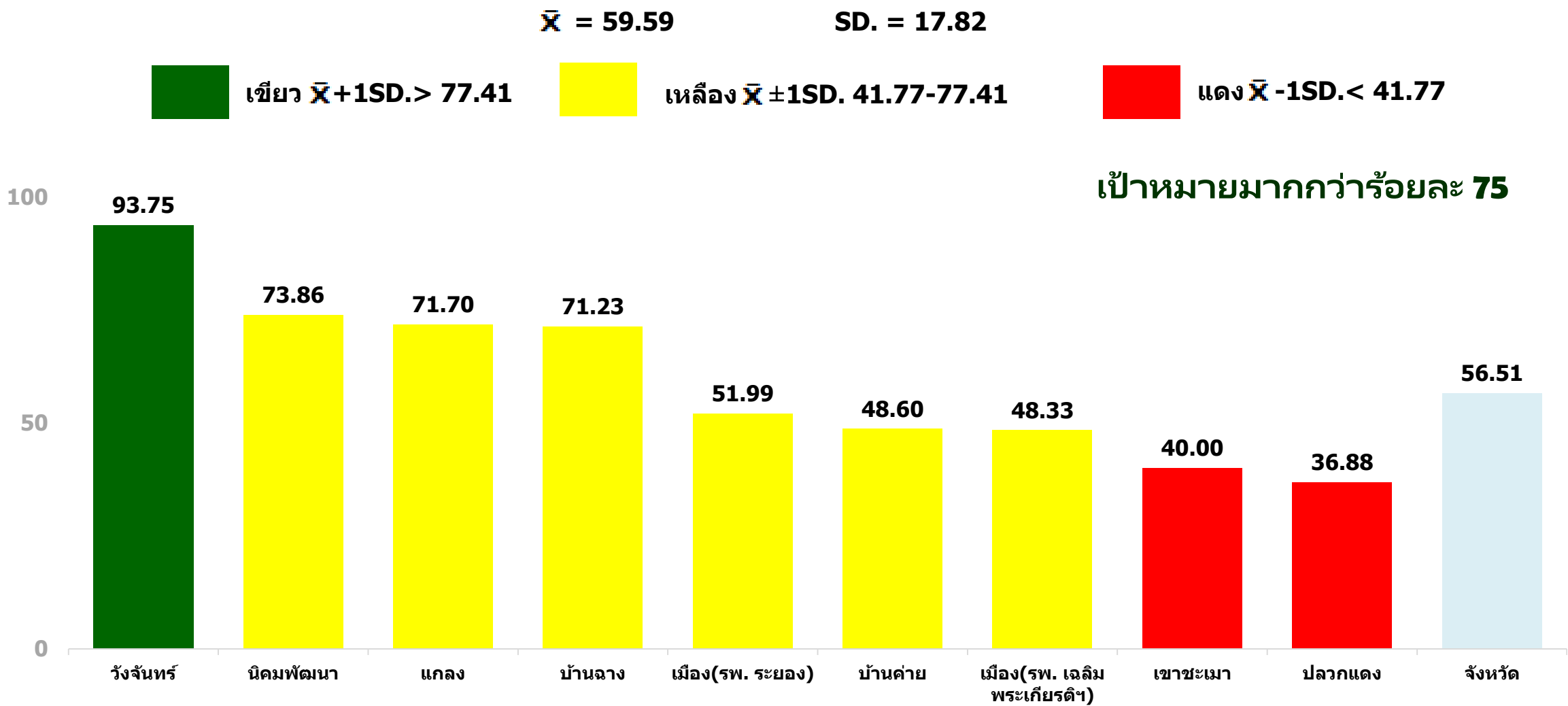


เหลือง $\bar{X} \pm 1SD. 41.77-77.41$



แดง $\bar{X} - 1SD. < 41.77$

เป้าหมายมากกว่าร้อยละ 75



การดูแลหลังคลอดครบ 3 ครั้ง จังหวัดชลบุรี

$\bar{X} = 36.55$

SD. = 9.94



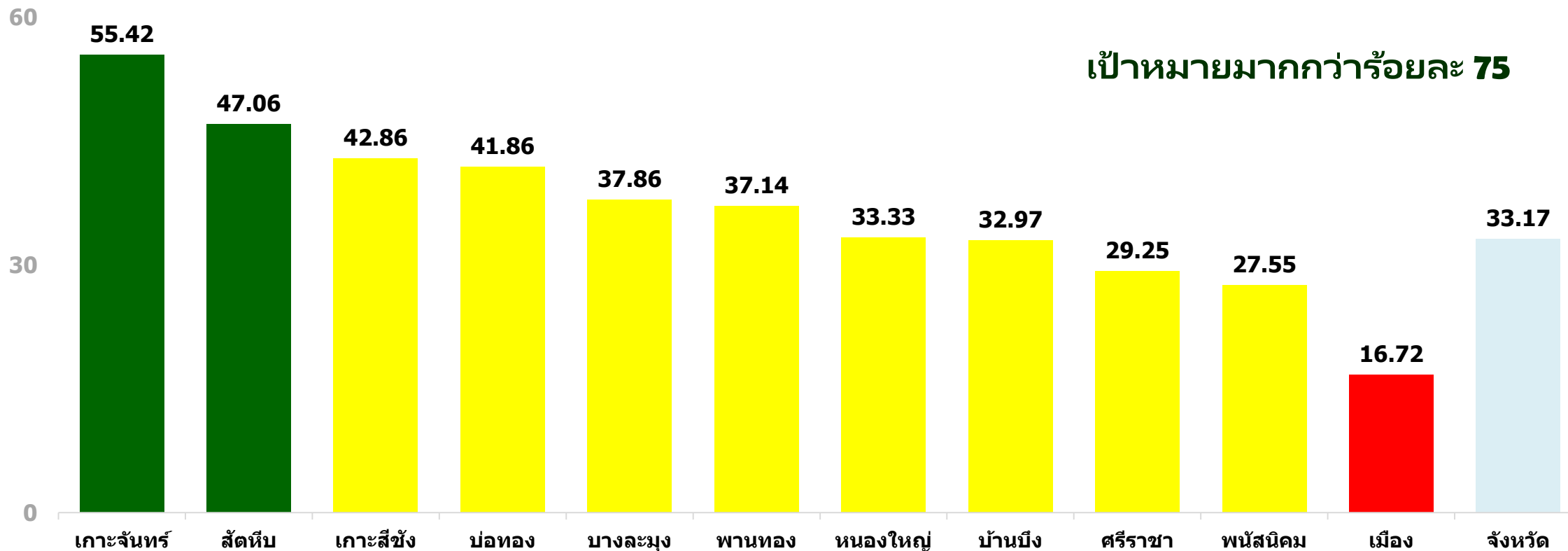
เขียว $\bar{X} + 1SD. > 46.49$



เหลือง $\bar{X} \pm 1SD. = 26.61-46.49$



แดง $\bar{X} - 1SD. < 26.61$



เป้าหมายมากกว่าร้อยละ 75

การดูแลหลังคลอดครบ 3 ครั้ง จังหวัดจันทบุรี

$\bar{X} = 35.20$

SD. = 17.09



เขียว $\bar{X} + 1SD. > 52.29$

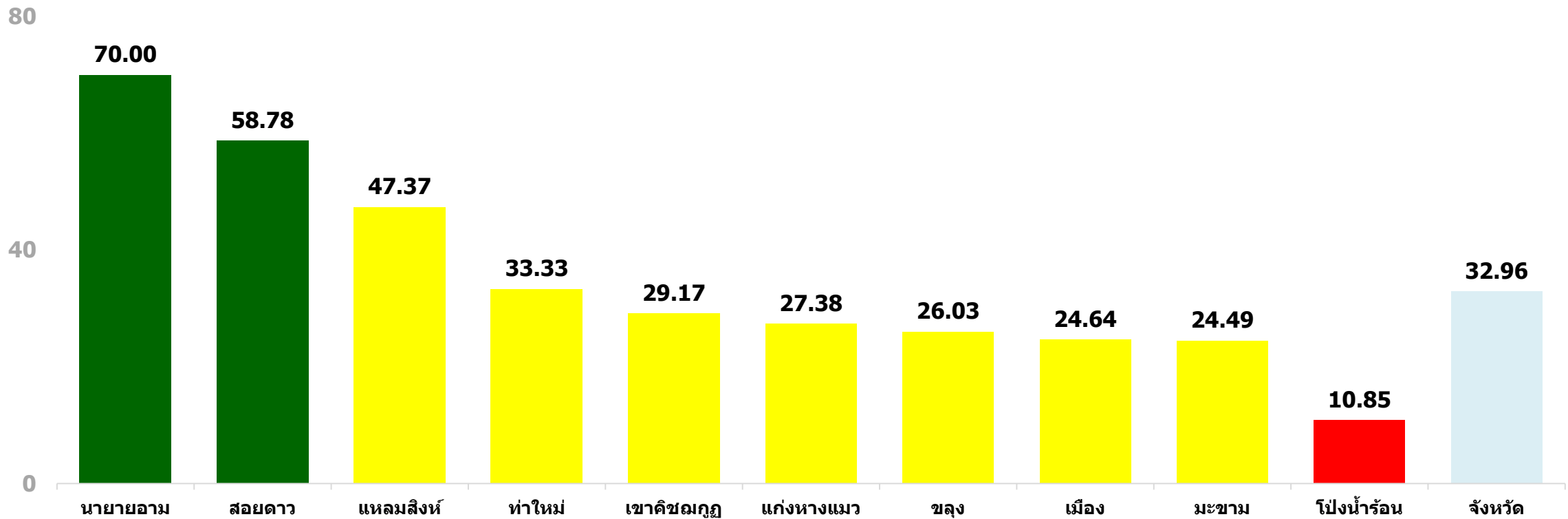


เหลือง $\bar{X} \pm 1SD. = 18.11-52.29$



แดง $\bar{X} - 1SD. < 18.11$

เป้าหมายมากกว่าร้อยละ 75



ติดตามข้อมูลย้อนหลัง

