

คัดกรองพัฒนาการ พัฒนาการสงสัยล่าช้า ติดตามพัฒนาการสงสัยล่าช้า

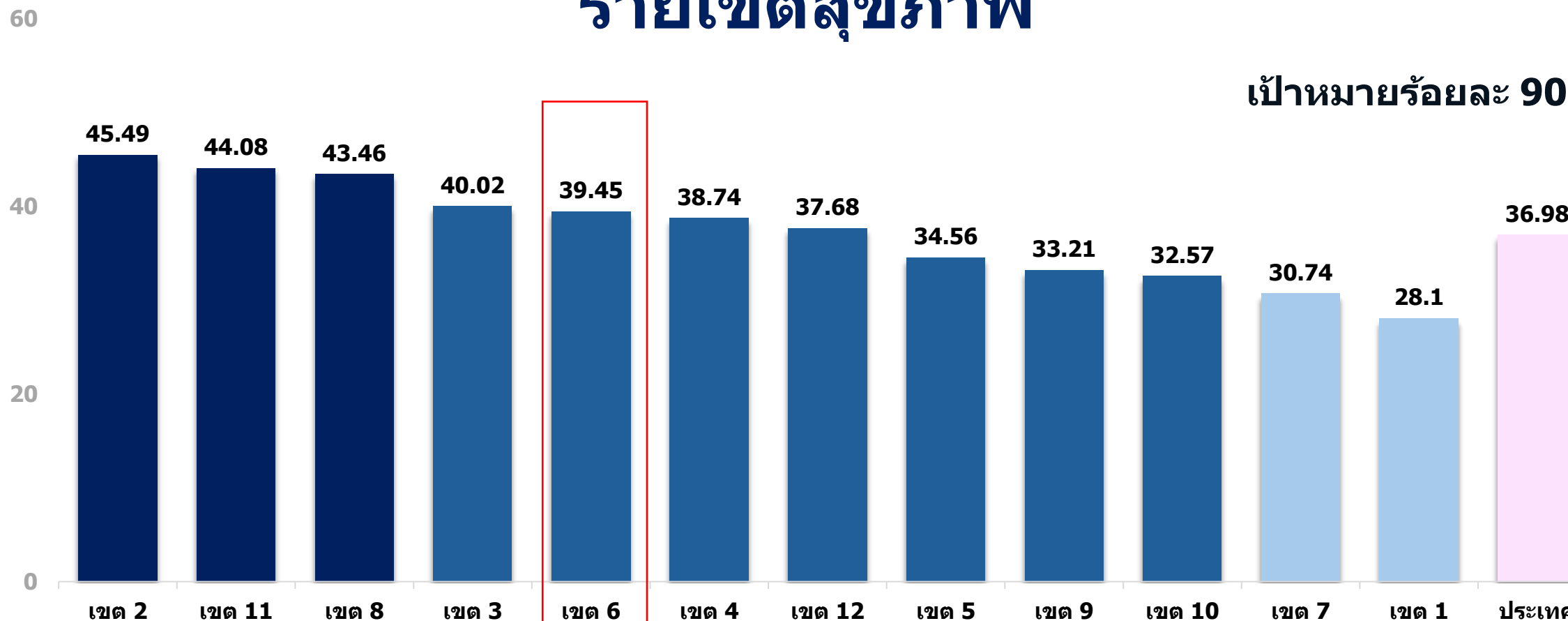
เขตสุขภาพที่ 6



©younsociety

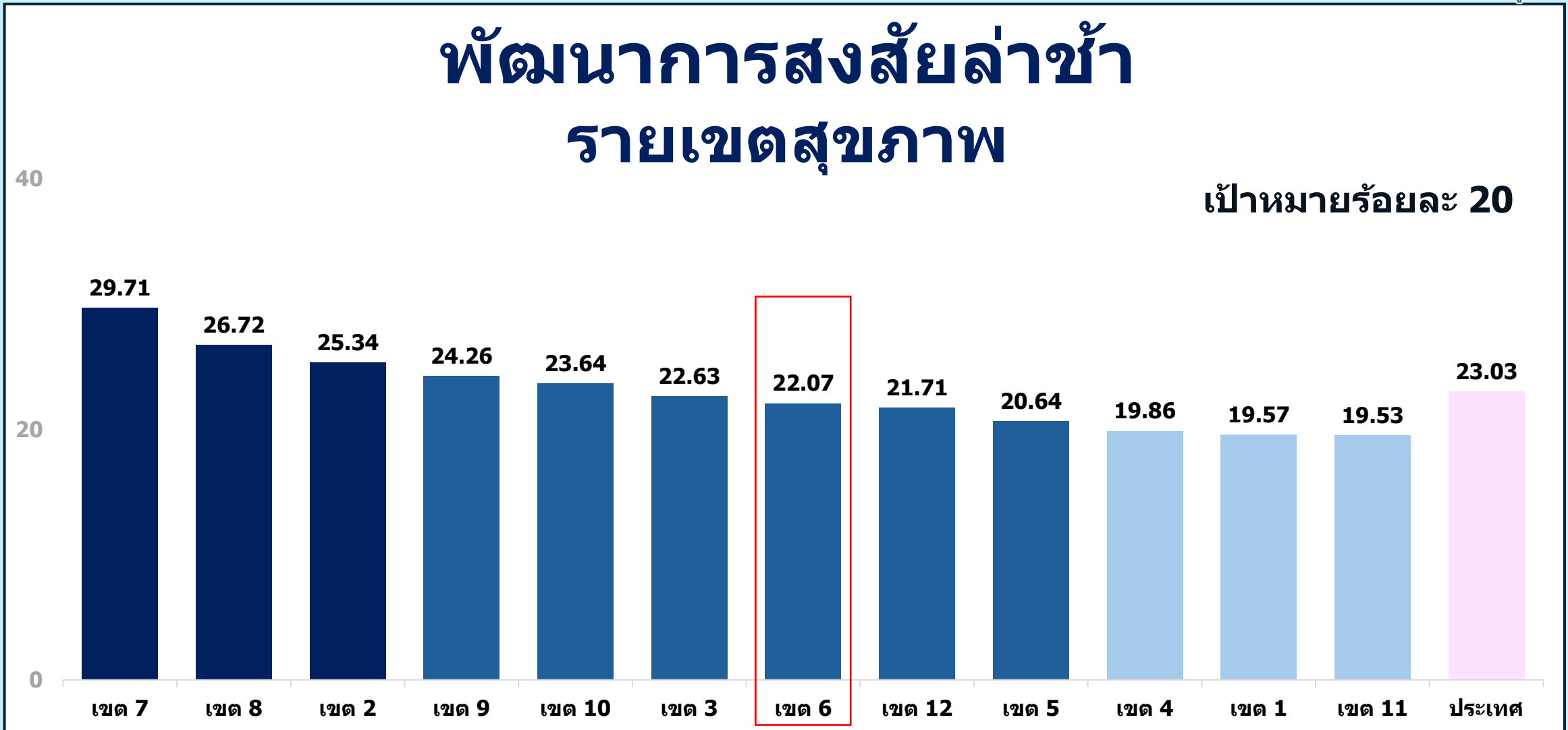


คัดกรองพัฒนาการ รายเขตสุขภาพ

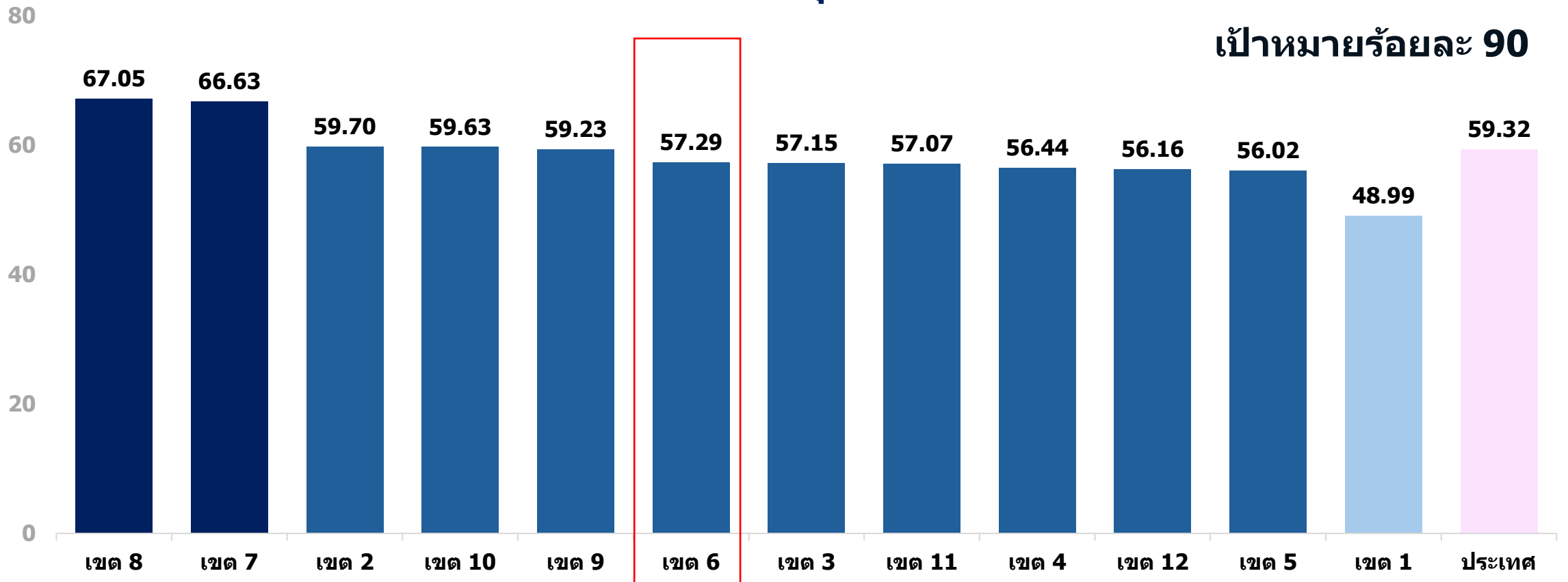


ที่มา : HDC กระทรวงสาธารณสุข
ข้อมูล ณ วันที่ 10 มกราคม 2567

พัฒนาการส่งสัยล่าช้า รายเขตสุขภาพ



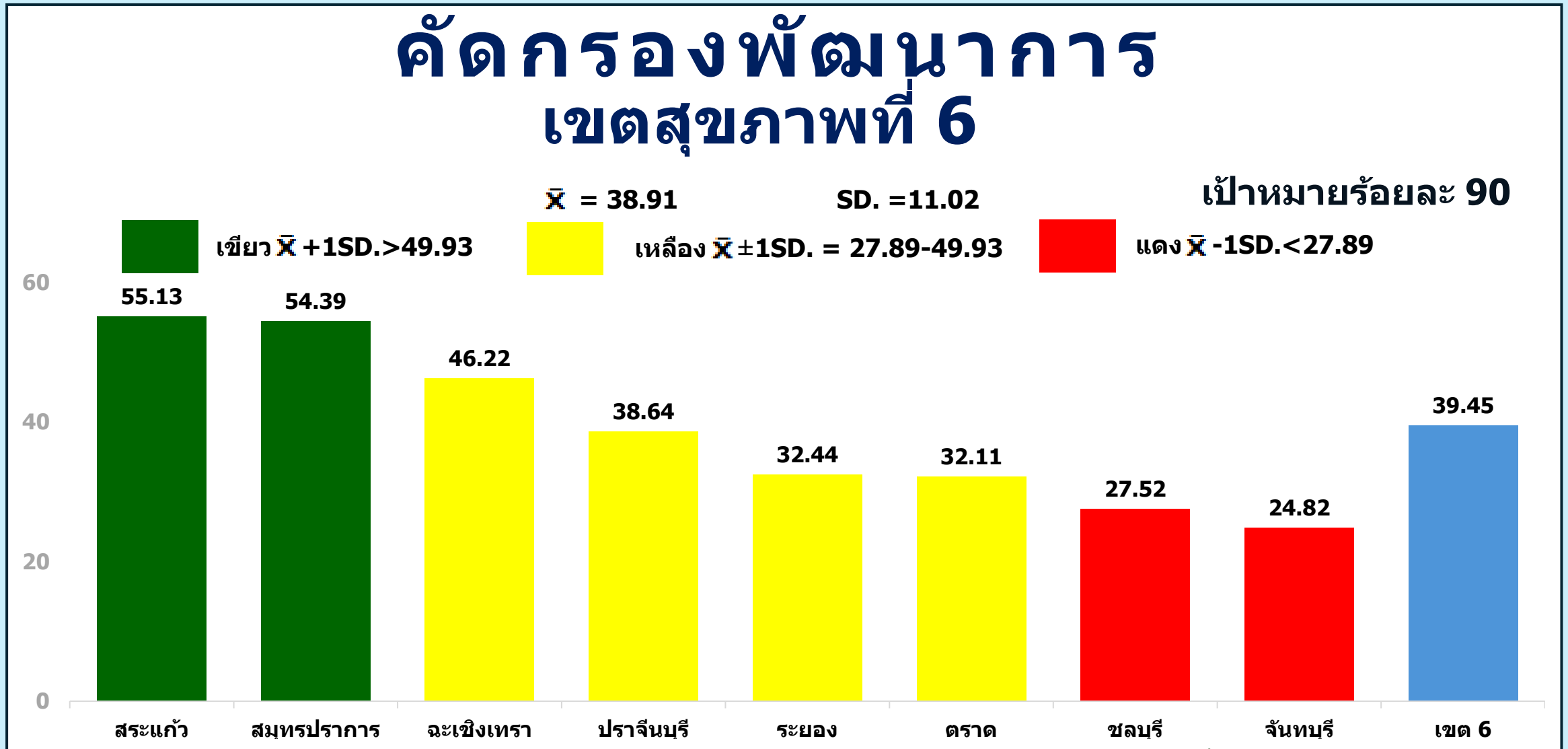
ติดตามพัฒนาการส่งสัยล่าช้า รายเขตสุขภาพ



คัดกรองพัฒนาการ เขตสุขภาพที่ 6



คัดกรองพัฒนาการ เขตสุขภาพที่ 6



คัดกรองพัฒนาการ จังหวัดสระแก้ว

\bar{x} = 55.12

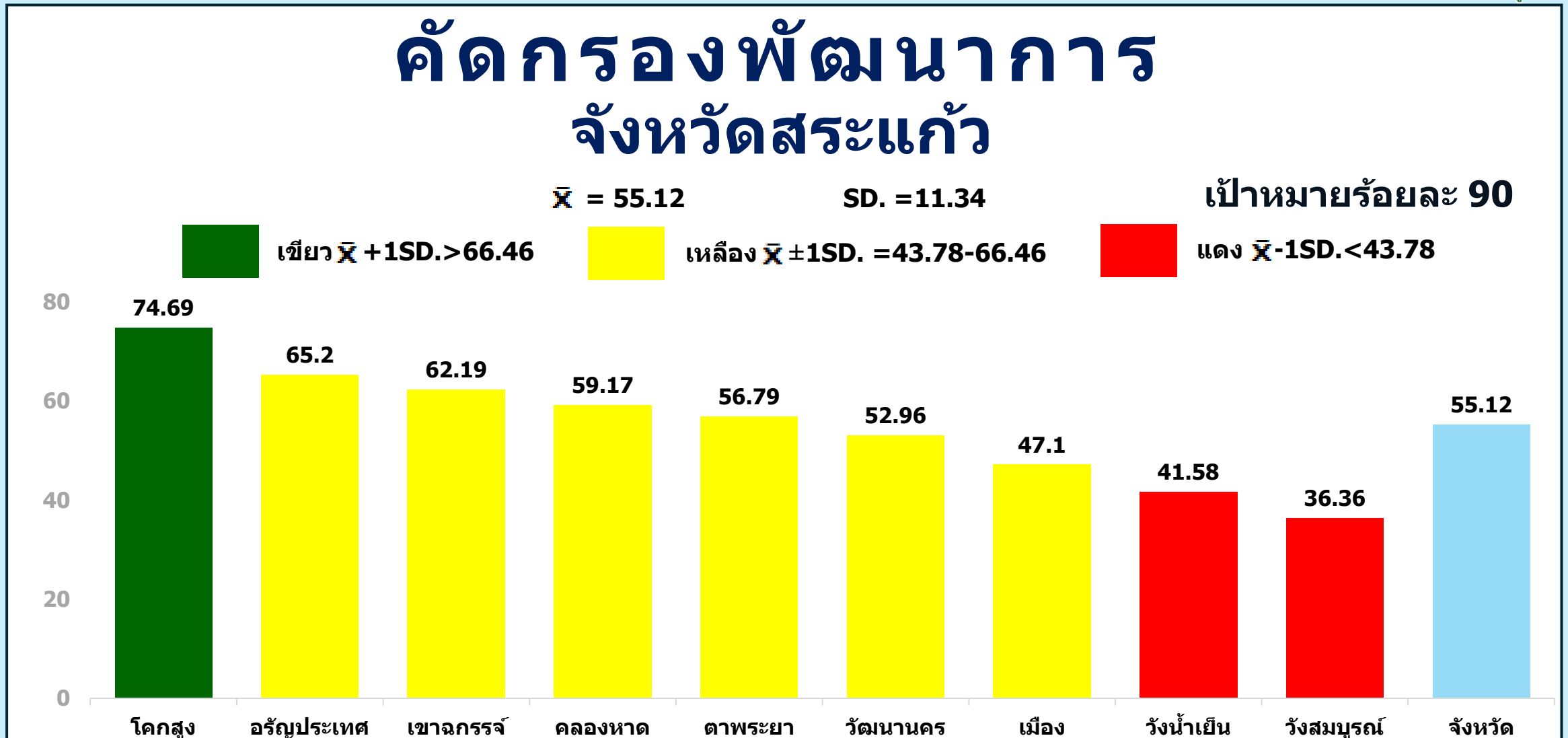
SD. = 11.34

เป้าหมายร้อยละ 90

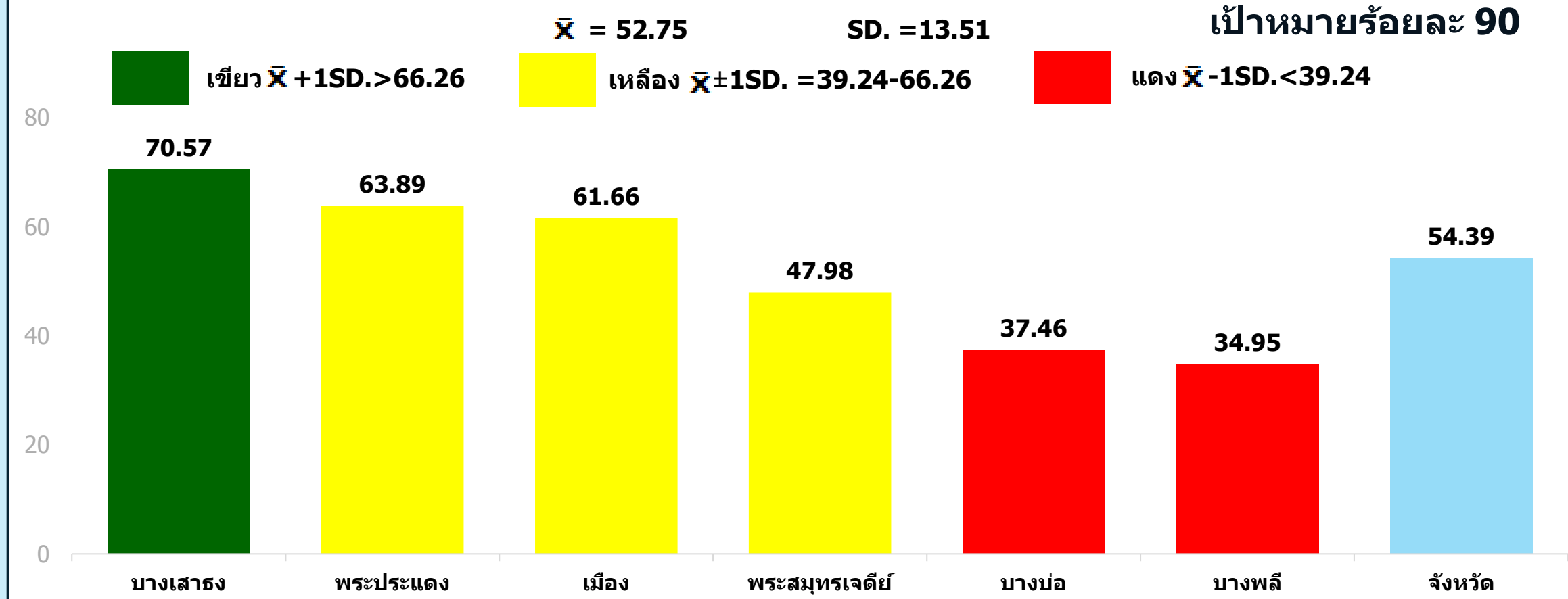
เขียว $\bar{x} + 1SD. > 66.46$

เหลือง $\bar{x} \pm 1SD. = 43.78 - 66.46$

แดง $\bar{x} - 1SD. < 43.78$



คัดกรองพัฒนาการ จังหวัดสมุทรปราการ

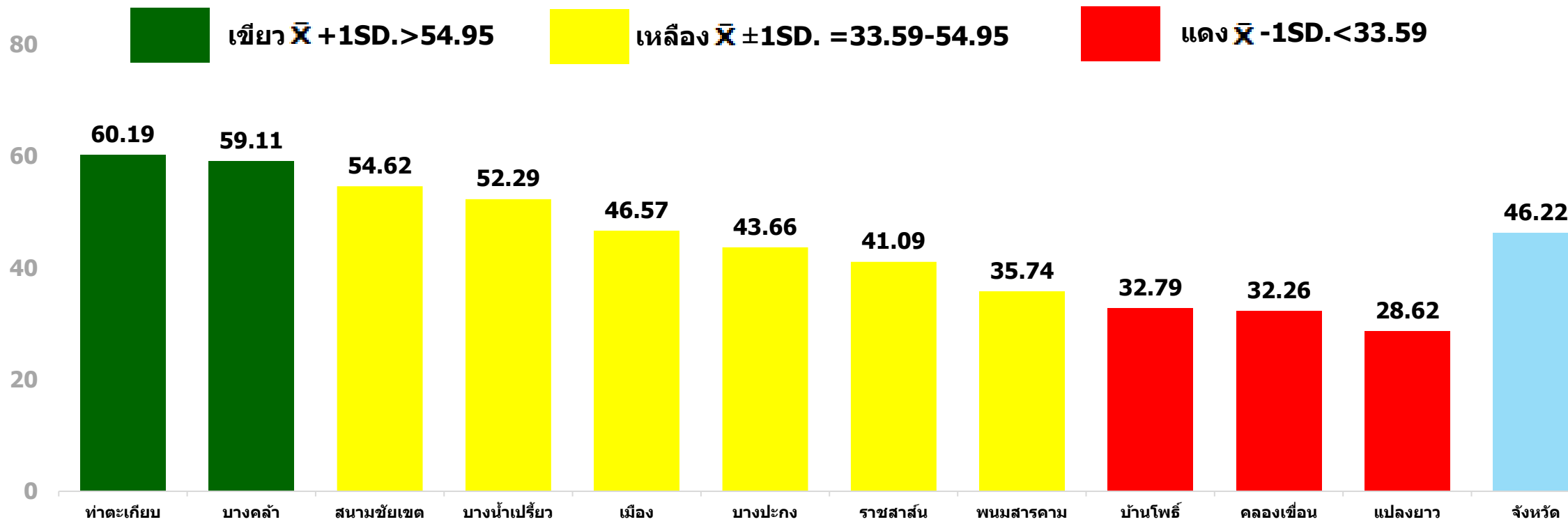


คัดกรองพัฒนาการ จังหวัดฉะเชิงเทรา

\bar{X} = 44.27

SD. = 10.68

เป้าหมายร้อยละ 90



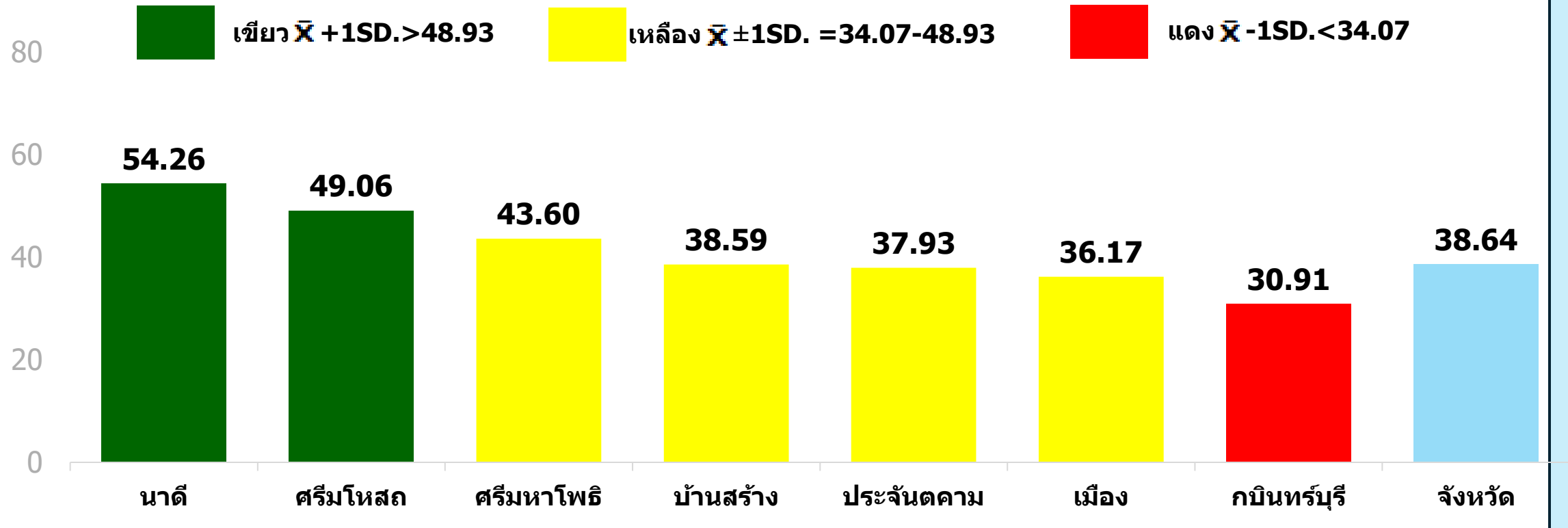
ที่มา : HDC กระทรวงสาธารณสุข
ข้อมูล ณ วันที่ 10 มกราคม 2567

คัดกรองพัฒนาการ จังหวัดปราจีนบุรี

\bar{X} = 41.50

SD. = 7.43

เป้าหมายร้อยละ 90



คัดกรองพัฒนาการ จังหวัดระยอง

\bar{X} = 33.54

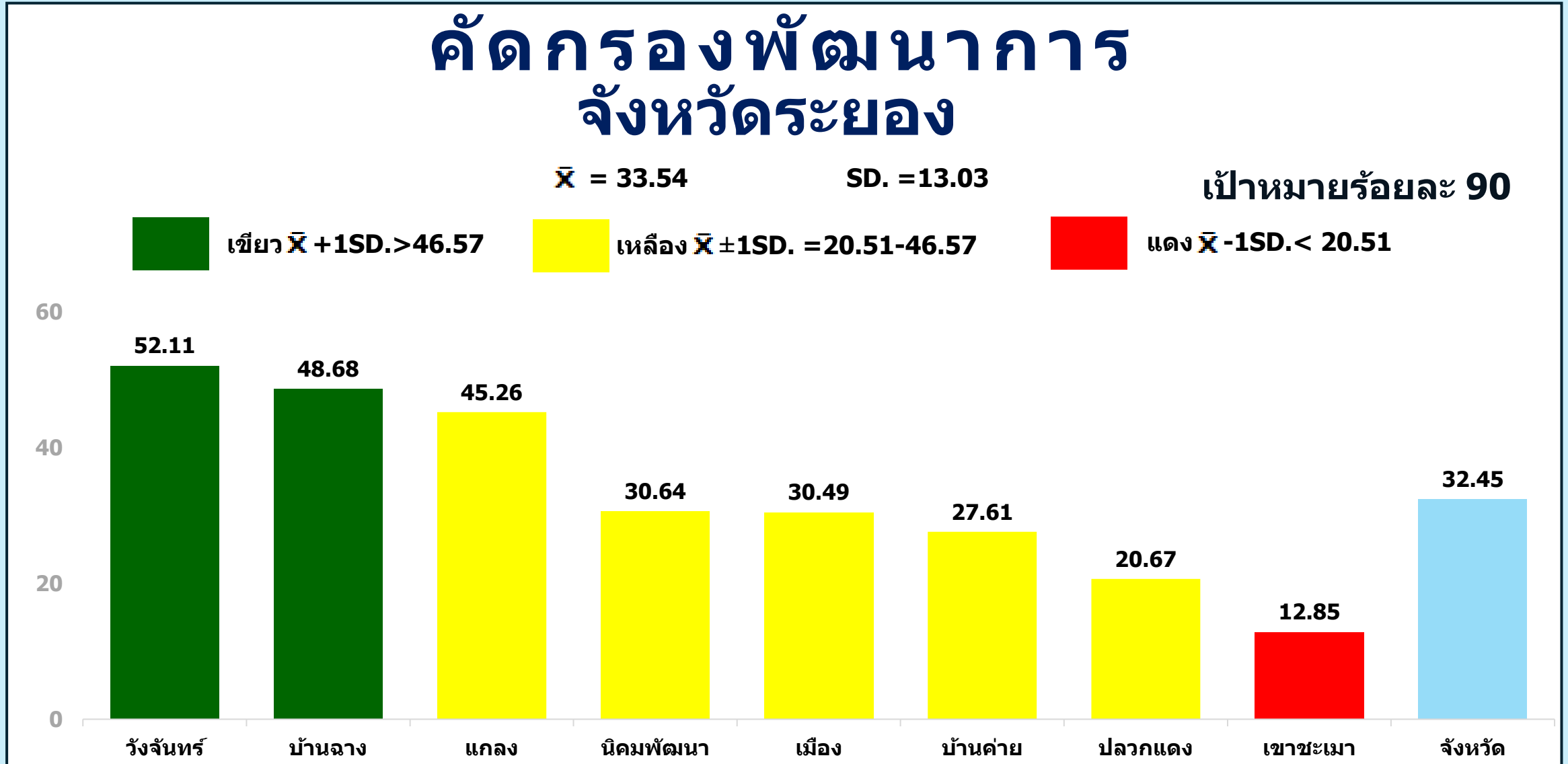
SD. = 13.03

เป้าหมายร้อยละ 90

เขียว $\bar{X} + 1SD. > 46.57$

เหลือง $\bar{X} \pm 1SD. = 20.51 - 46.57$

แดง $\bar{X} - 1SD. < 20.51$



คัดกรองพัฒนาการ จังหวัดตราด

\bar{x} = 33.39

SD. = 18.65

เป้าหมายร้อยละ 90



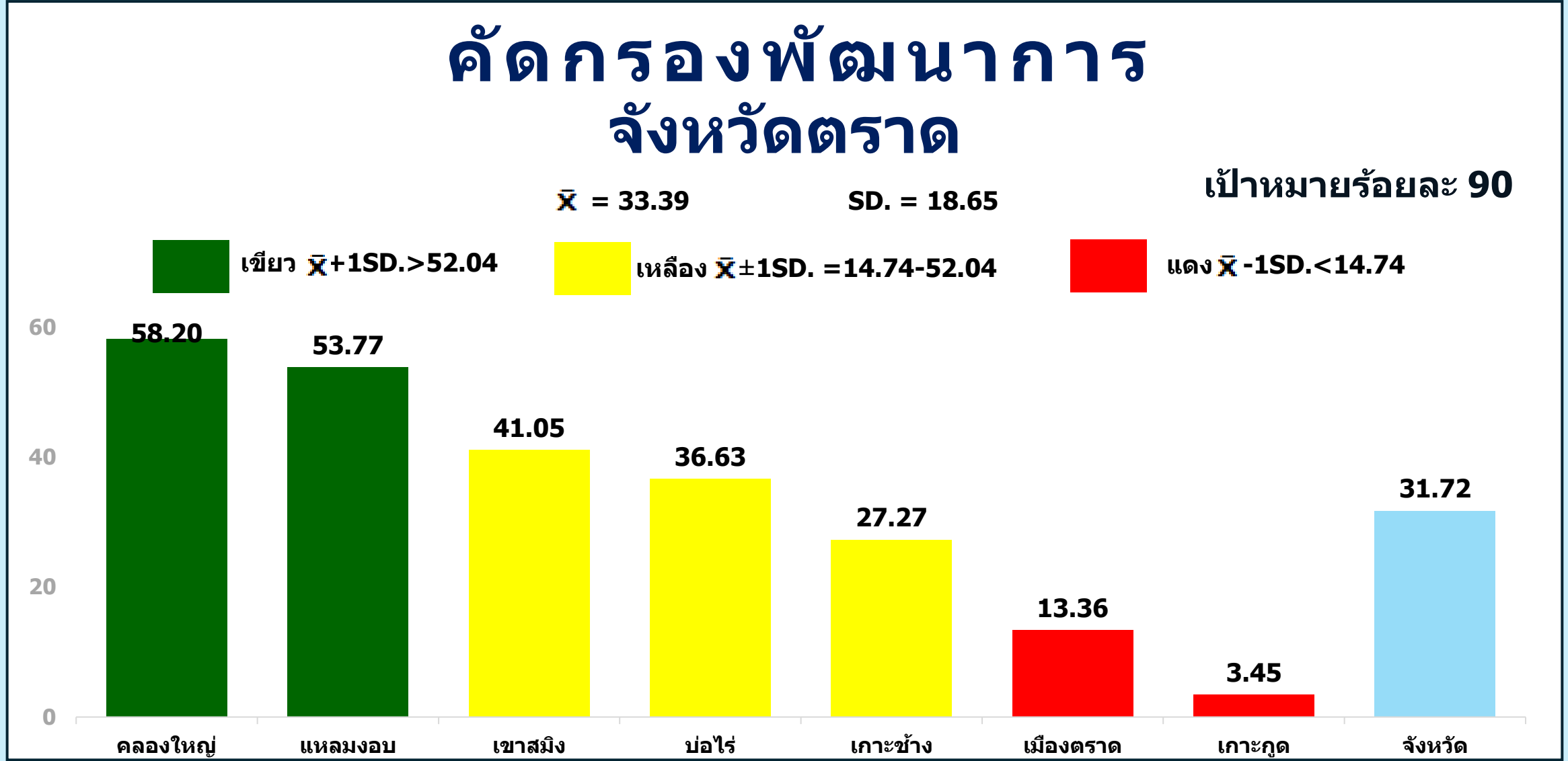
เขียว $\bar{x} + 1SD. > 52.04$



เหลือง $\bar{x} \pm 1SD. = 14.74 - 52.04$



แดง $\bar{x} - 1SD. < 14.74$

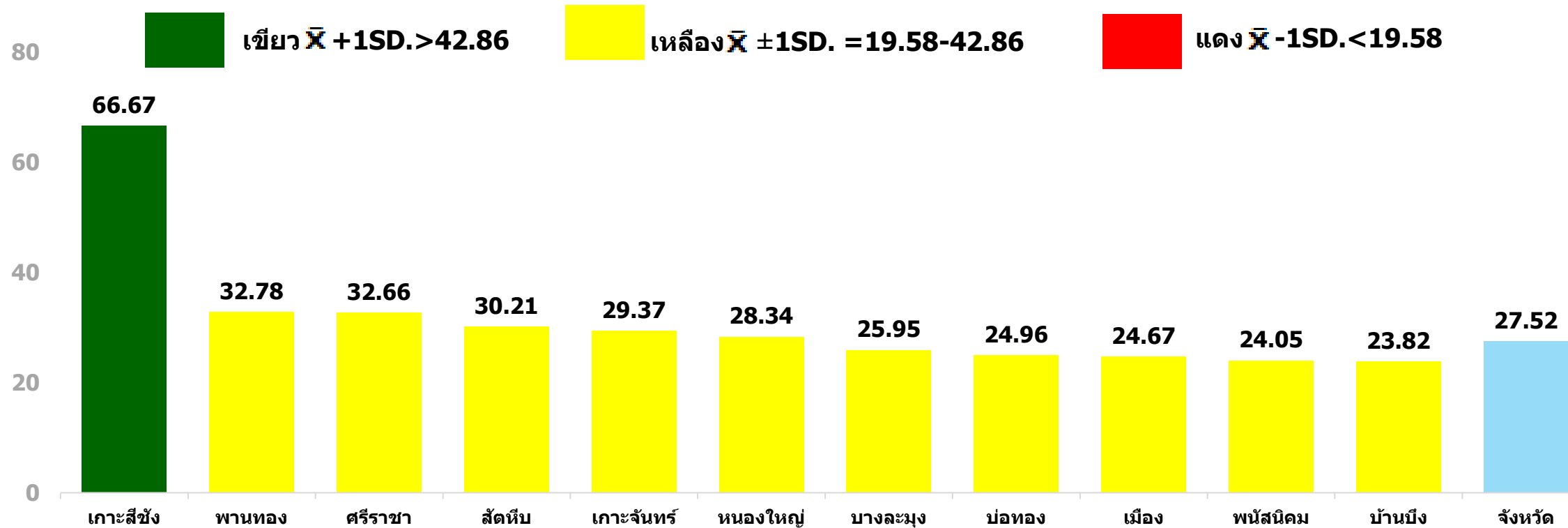


คัดกรองพัฒนาการ จังหวัดชลบุรี

\bar{x} = 31.22

SD. = 11.64

เป้าหมายร้อยละ 90




ที่มา : HDC กระทรวงสาธารณสุข
ข้อมูล ณ วันที่ 10 มกราคม 2567

คัดกรองพัฒนาการ จังหวัดจันทบุรี


\bar{X} = 28.56

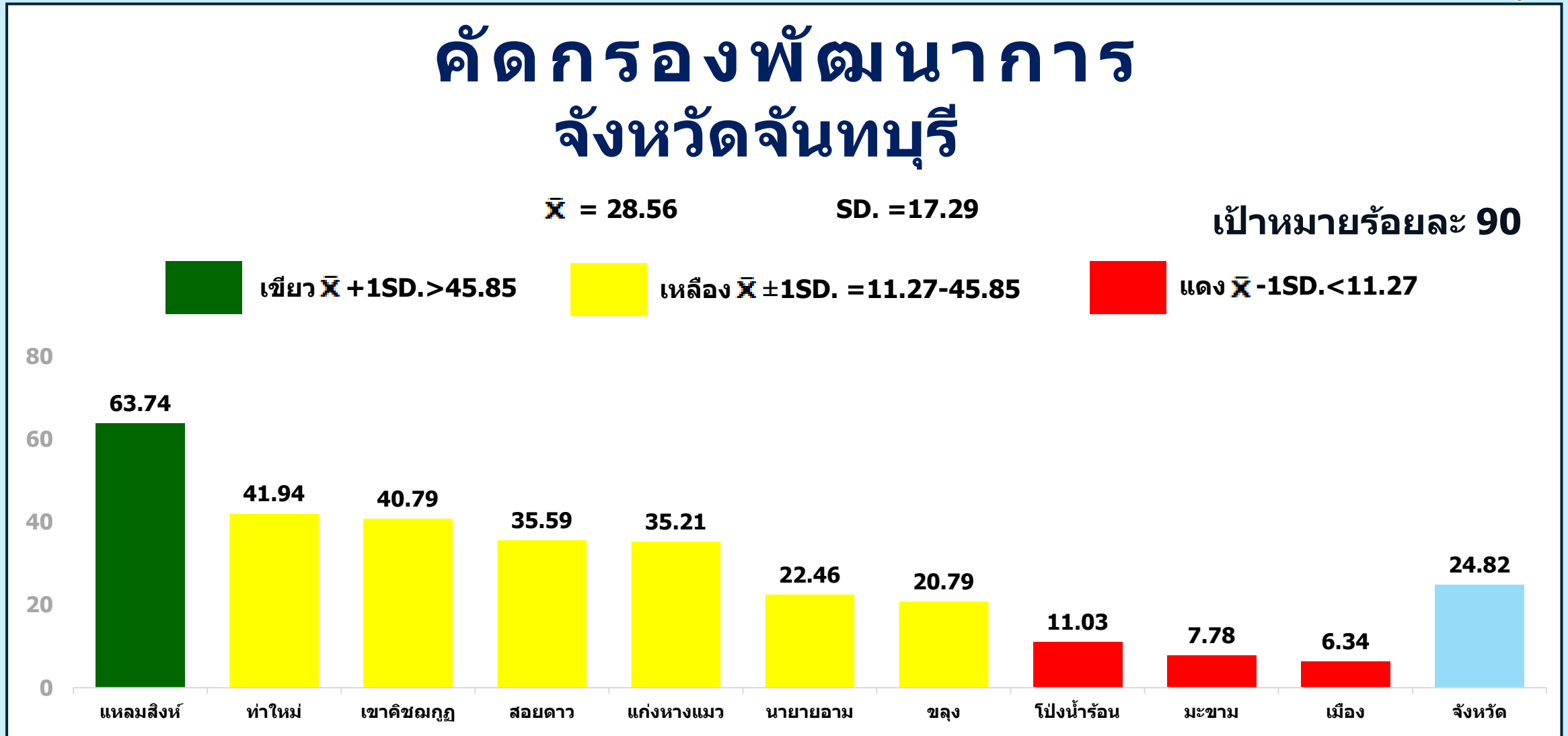
SD. = 17.29

เป้าหมายร้อยละ 90

 เขียว $\bar{X} + 1SD. > 45.85$

 เหลือง $\bar{X} \pm 1SD. = 11.27-45.85$

 แดง $\bar{X} - 1SD. < 11.27$



ที่มา : HDC กระทรวงสาธารณสุข

ข้อมูล ณ วันที่ 10 มกราคม 2567

พัฒนาการส่งสัยล่าช้า เขตสุขภาพที่ 6

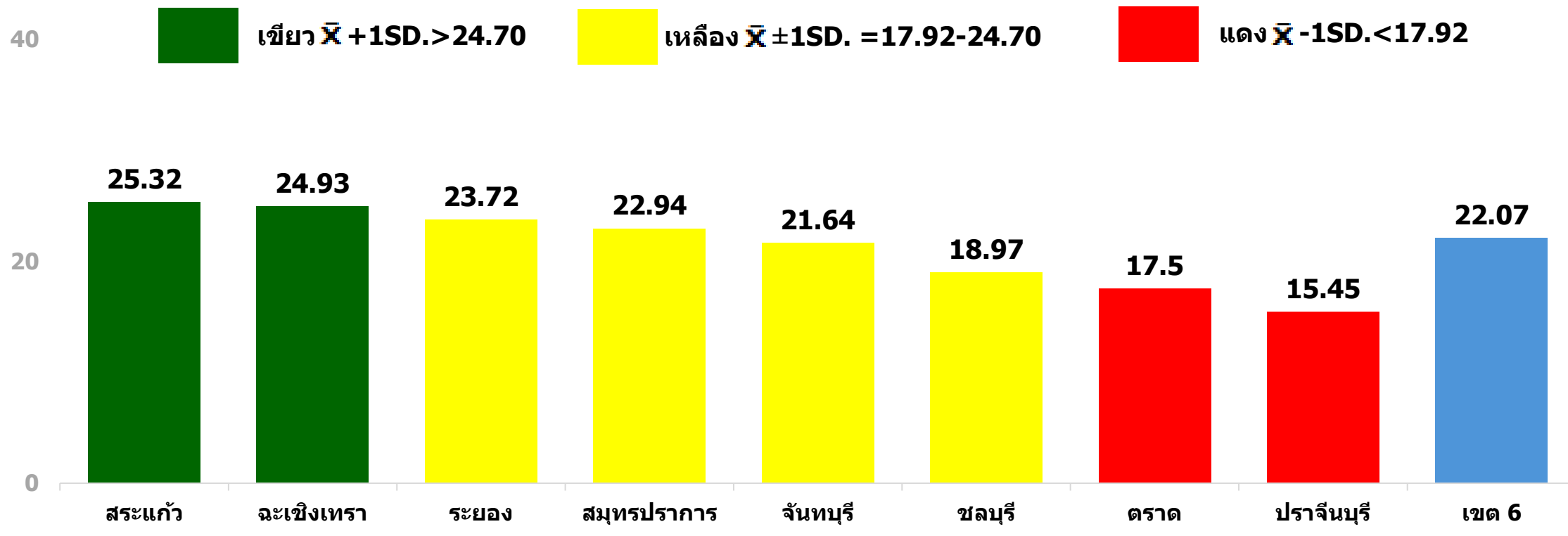


พัฒนาการส่งสัยล่าช้า เขตสุขภาพที่ 6

\bar{x} = 21.31

SD. = 3.39

เป้าหมายร้อยละ 20



ศูนย์อนามัยที่ 6 ชลบุรี



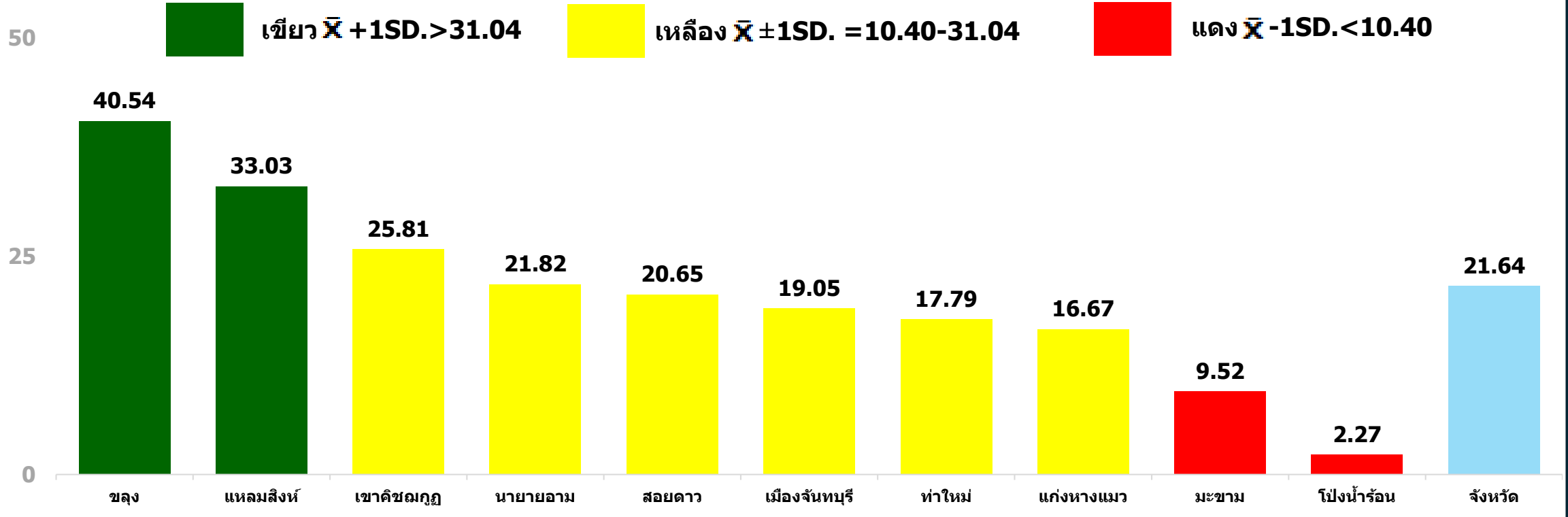
กรมอนามัย
ศูนย์อนามัยที่ 6 ชลบุรี

พัฒนาการส่งสัยล่าช้า จังหวัดจันทบุรี

\bar{X} = 20.72

SD. = 10.32

เป้าหมายร้อยละ 20



กลุ่มขับเคลื่อนยุทธศาสตร์และพัฒนากำลังคน



ที่มา : HDC กระทรวงสาธารณสุข
ข้อมูล ณ วันที่ 10 มกราคม 2567

พัฒนาการส่งสัยล่าช้า จังหวัดตราด

\bar{X} = 14.60

SD. = 8.99

เป้าหมายร้อยละ 20

40



เขียว $\bar{X} + 1SD. > 23.59$



เหลือง $\bar{X} \pm 1SD. = 5.61 - 23.59$



แดง $\bar{X} - 1SD. < 5.61$

20

30.13

20.83

18.12

13.08

12.84

7.21

0.00

17.5

เขาสมิง

เกาะช้าง

คลองใหญ่

แหลมงอบ

เมือง

บ่อไร่

เกาะกูด

จังหวัด



พัฒนาการส่งสัยล่าช้า จังหวัดฉะเชิงเทรา

\bar{x} = 21.95

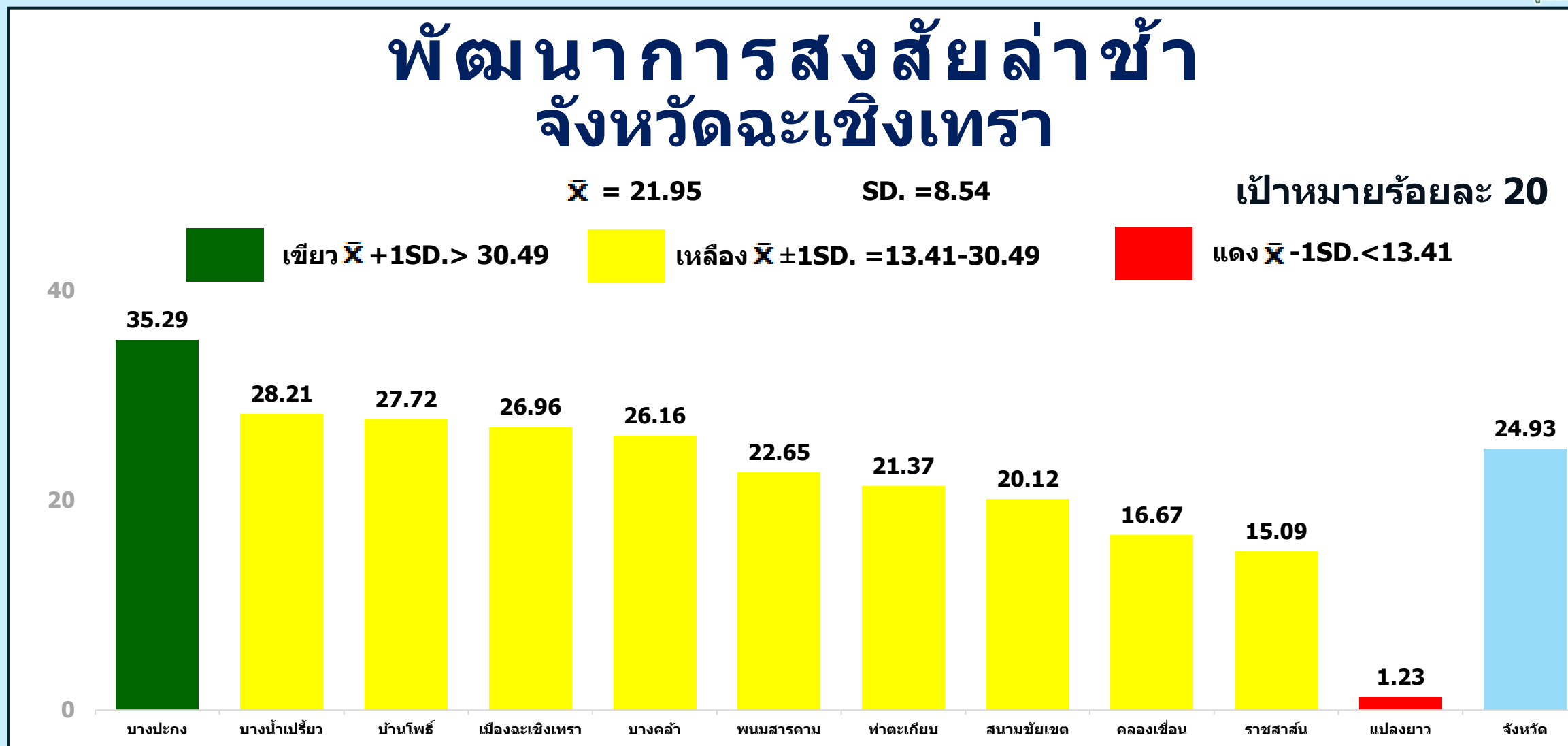
SD. = 8.54

เป้าหมายร้อยละ 20

เขียว $\bar{x} + 1SD. > 30.49$

เหลือง $\bar{x} \pm 1SD. = 13.41-30.49$

แดง $\bar{x} - 1SD. < 13.41$

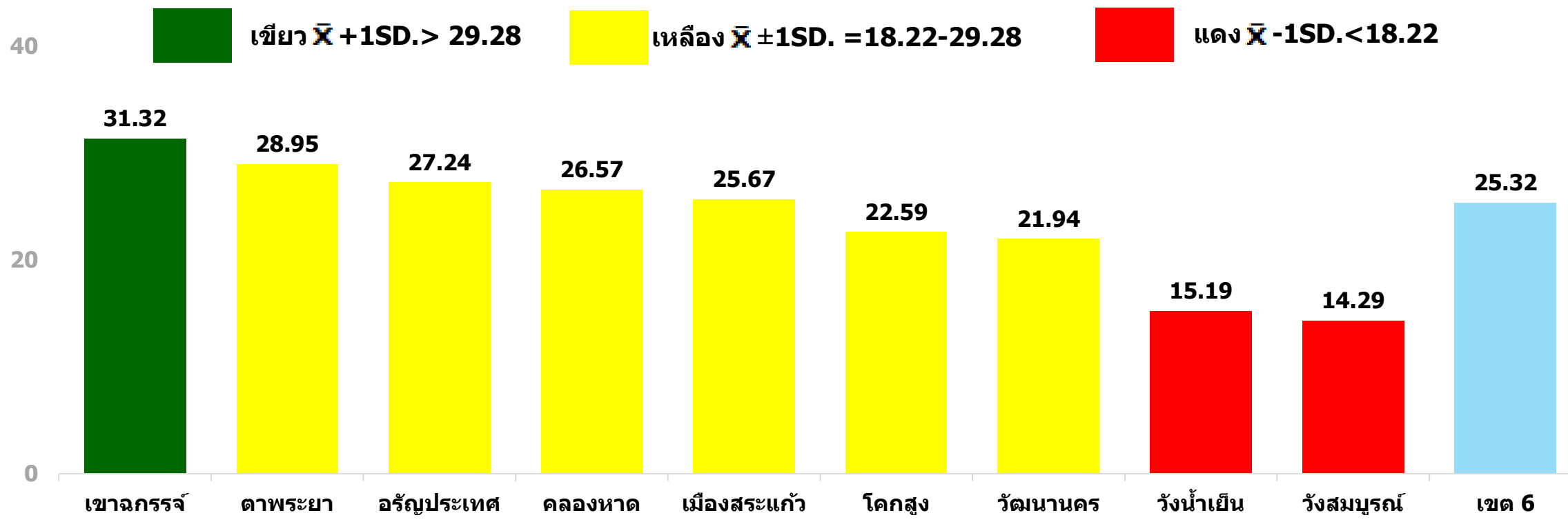


พัฒนาการสงสัยล่าช้า จังหวัดสระแก้ว

\bar{X} = 23.75

SD. = 5.53

เป้าหมายร้อยละ 20

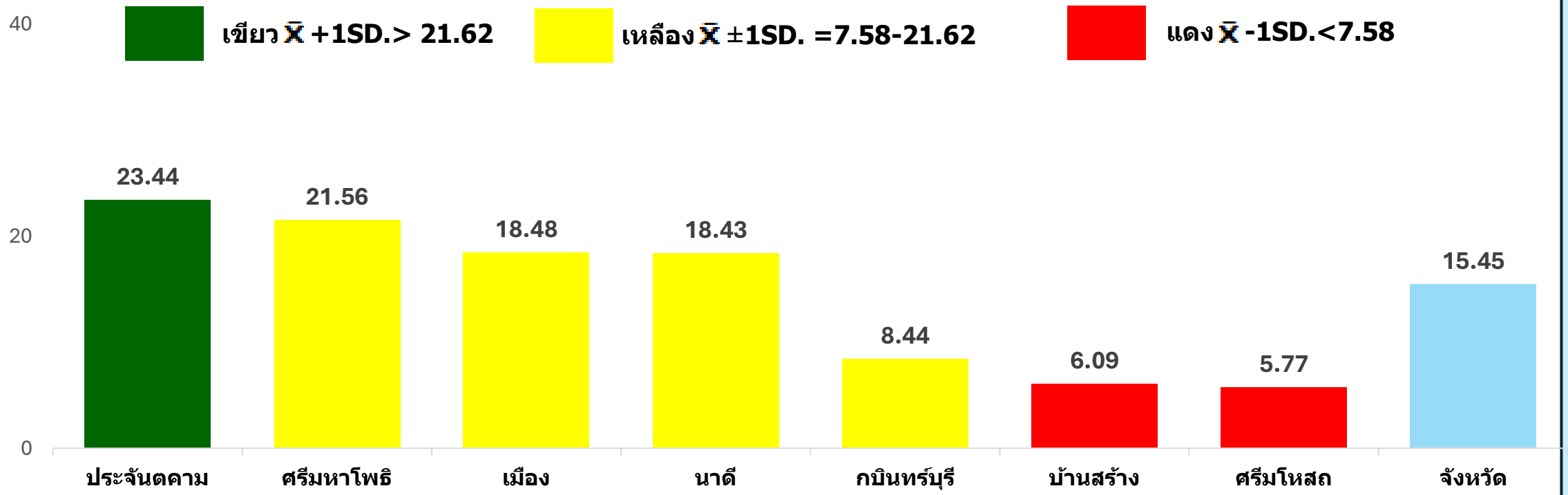


พัฒนาการส่งสัยล่าช้า จังหวัดปราจีนบุรี

\bar{X} = 14.60

SD. = 7.02

เป้าหมายร้อยละ 20



พัฒนาการส่งสัยล่าช้า จังหวัดสมุทรปราการ

\bar{x} = 21.96

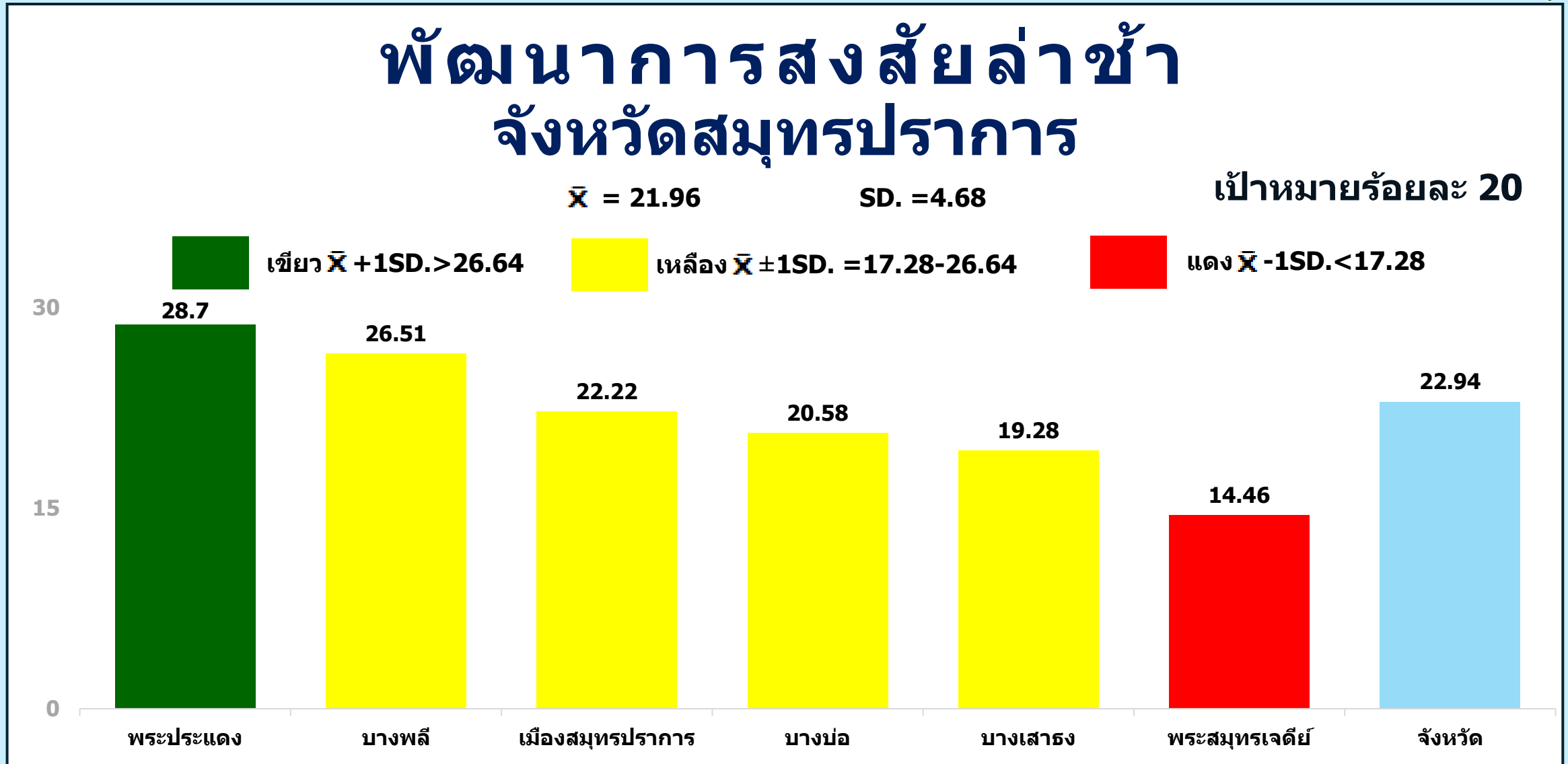
SD. = 4.68

เป้าหมายร้อยละ 20

เขียว $\bar{x} + 1SD. > 26.64$

เหลือง $\bar{x} \pm 1SD. = 17.28 - 26.64$

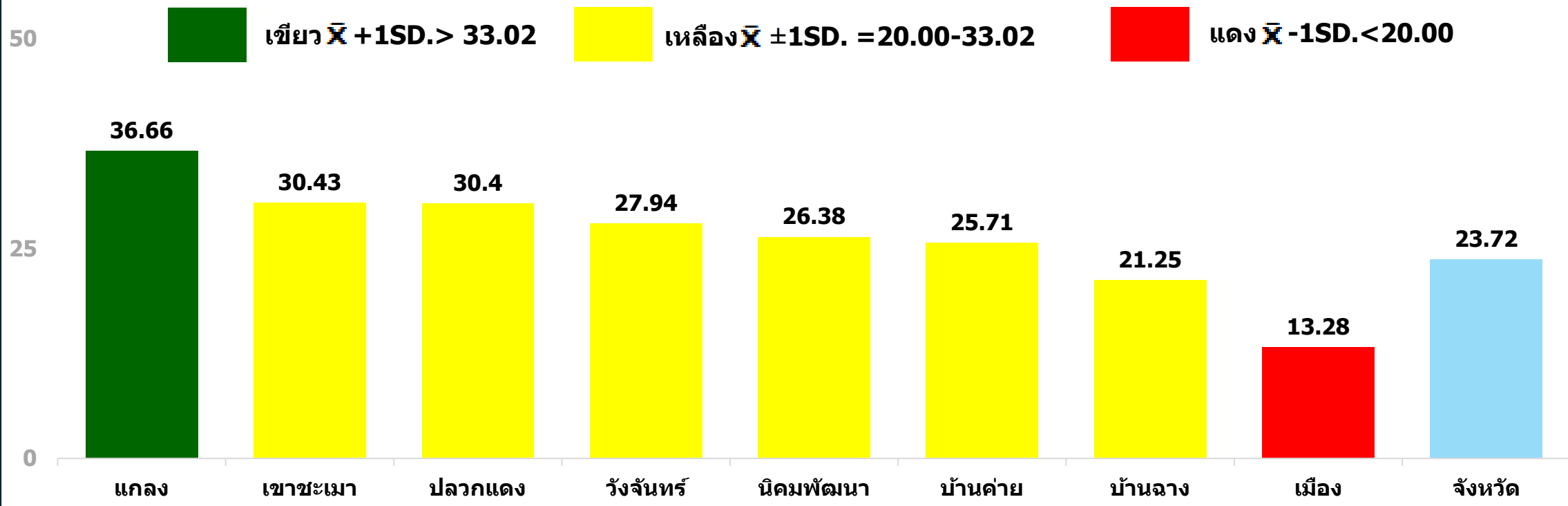
แดง $\bar{x} - 1SD. < 17.28$



พัฒนาการส่งสัยล่าช้า จังหวัดระยอง

\bar{X} = 26.51 SD. =6.51

เป้าหมายร้อยละ 20



ที่มา : HDC กระทรวงสาธารณสุข

ข้อมูล ณ วันที่ 10 มกราคม 2567

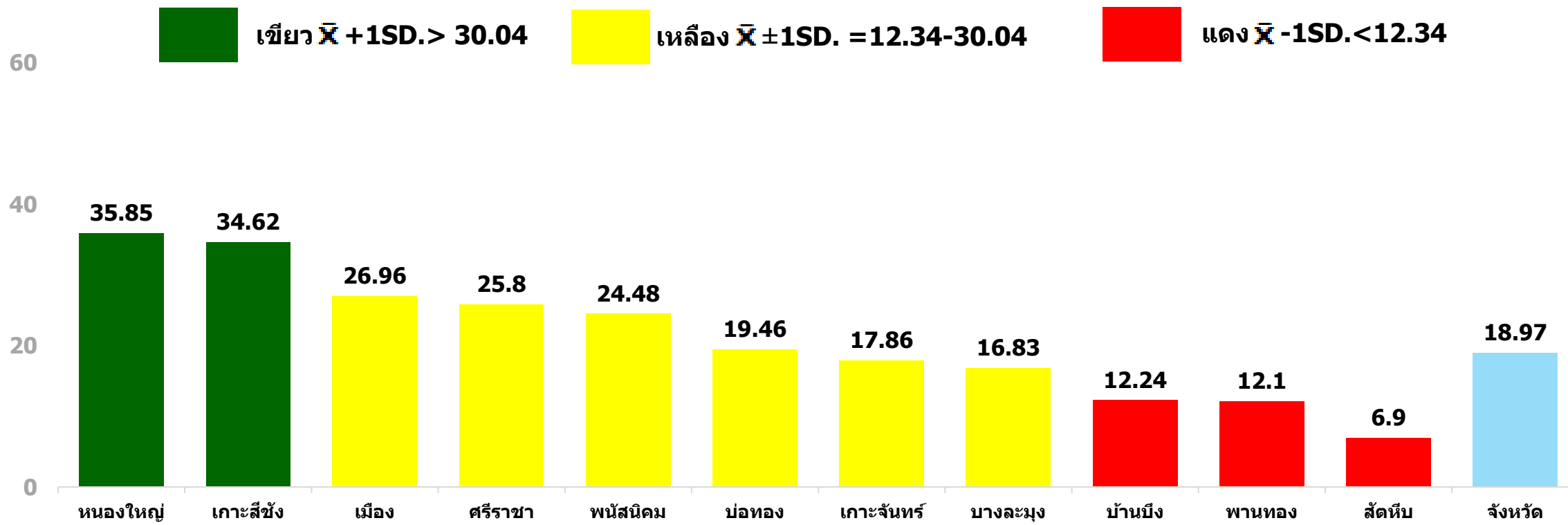


พัฒนาการส่งสัยล่าช้า จังหวัดชลบุรี

\bar{X} = 21.19

SD. = 8.85

เป้าหมายร้อยละ 20



ติดตามพัฒนาการสงสัยล่าช้า

เขตสุขภาพที่ 6

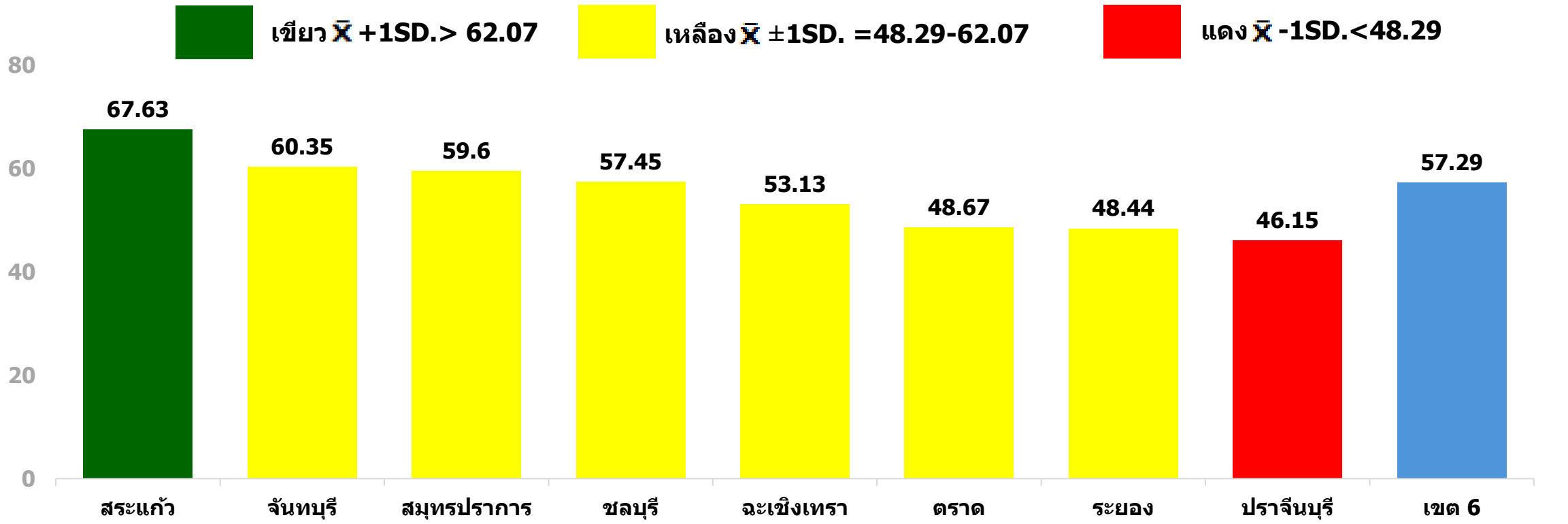


ติดตามพัฒนาการส่งสัยล่าช้า เขตสุขภาพที่ 6

\bar{X} = 55.18

SD. = 6.89

เป้าหมายร้อยละ 90

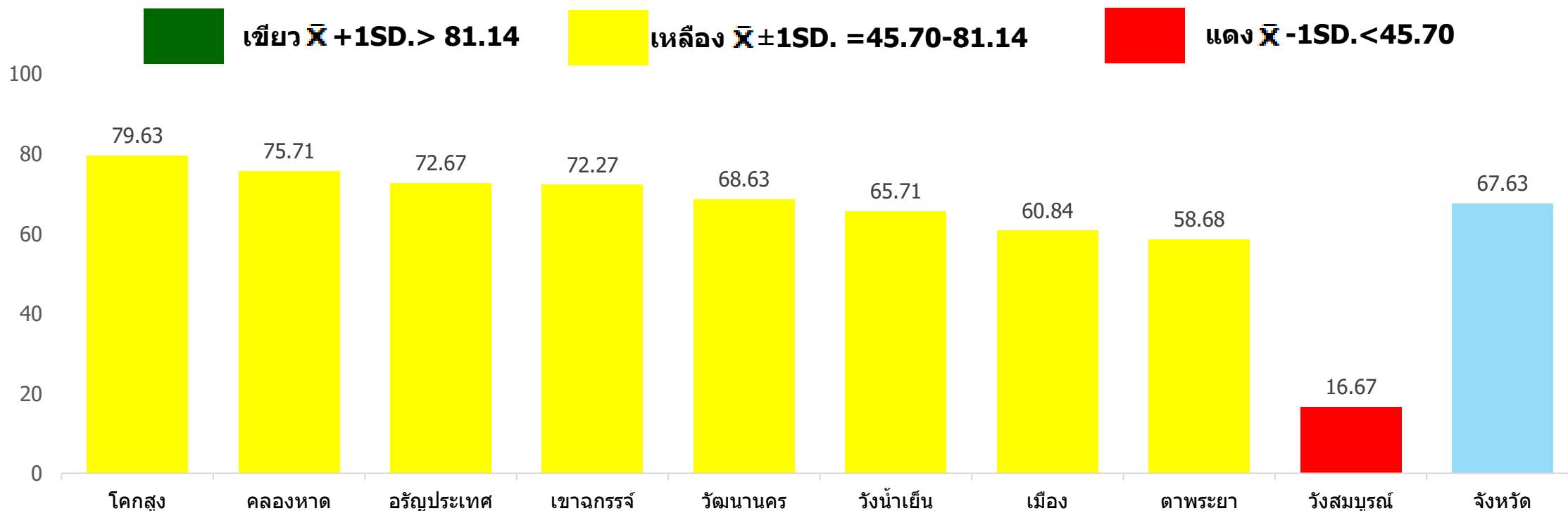


ติดตามพัฒนาการสงสัยล่าช้า จังหวัดสระแก้ว

\bar{X} = 63.42

SD. = 17.72

เป้าหมายร้อยละ 90



ที่มา : HDC กระทรวงสาธารณสุข

ข้อมูล ณ วันที่ 10 มกราคม 2567

ติดตามพัฒนาการส่งสัยล่าช้า จังหวัดจันทบุรี

\bar{X} = 57.63

SD. = 28.04

เป้าหมายร้อยละ 90



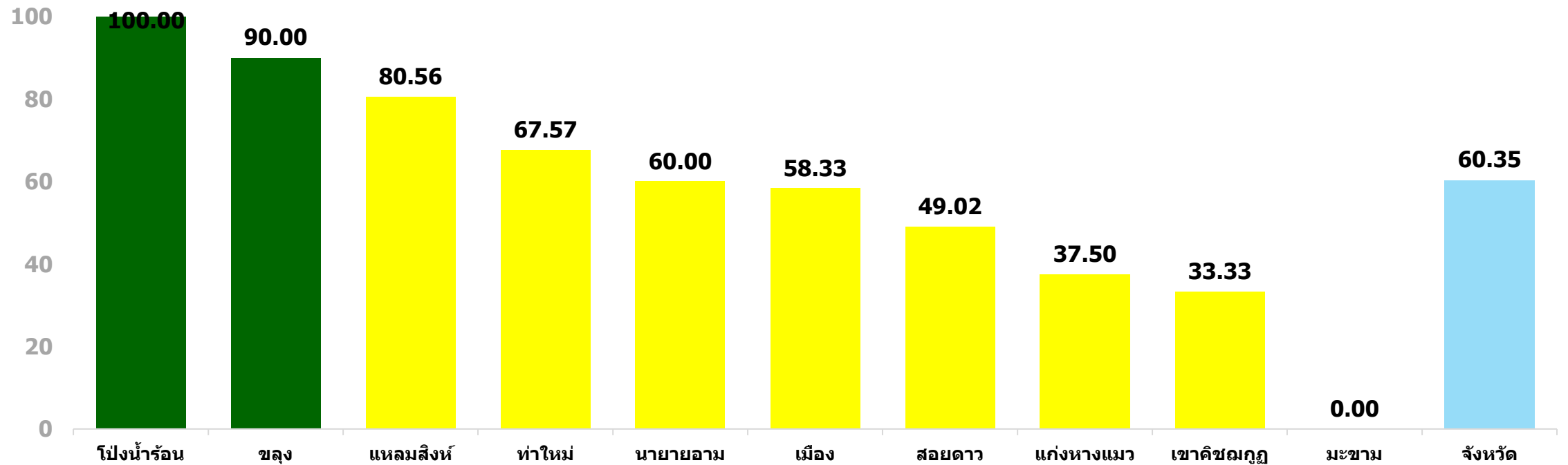
เขียว $\bar{X} + 1SD. > 85.67$



เหลือง $\bar{X} \pm 1SD. = 29.59-85.67$



แดง $\bar{X} - 1SD. < 29.59$



ติดตามพัฒนาการสงสัยล่าช้า จังหวัดสมุทรปราการ

\bar{x} = 57.38

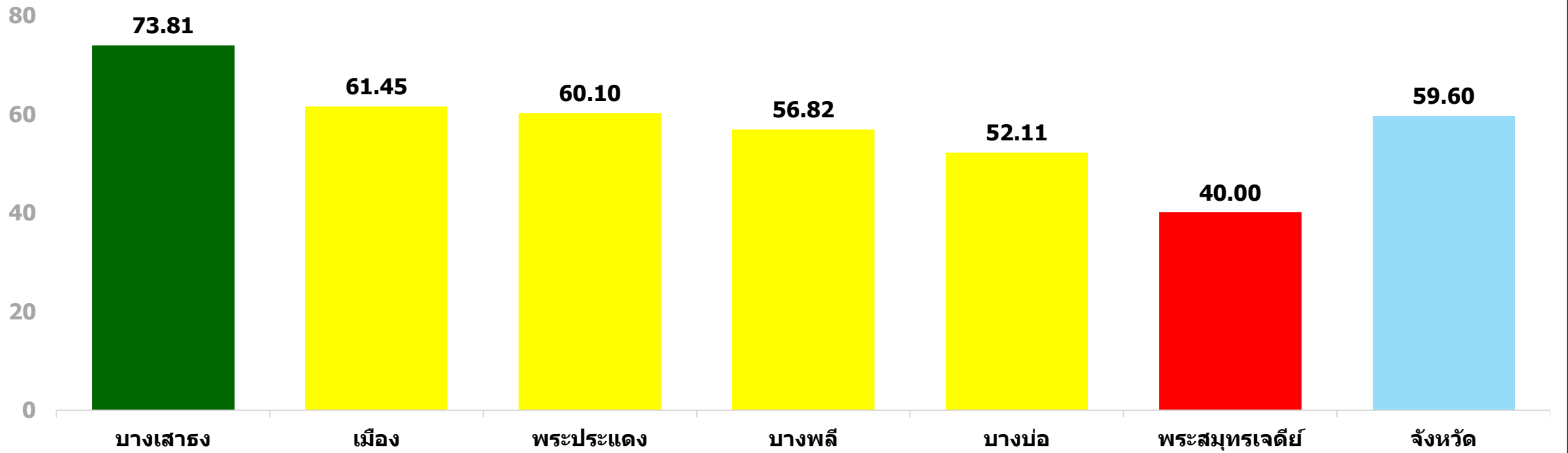
SD. = 10.20

เป้าหมายร้อยละ 90

เขียว $\bar{x} + 1SD. > 67.58$

เหลือง $\bar{x} \pm 1SD. = 47.18 - 67.58$

แดง $\bar{x} - 1SD. < 47.18$



ติดตามพัฒนาการส่งสัยล่าช้า จังหวัดชลบุรี

\bar{X} = 55.13

SD. = 15.38

เป้าหมายร้อยละ 90



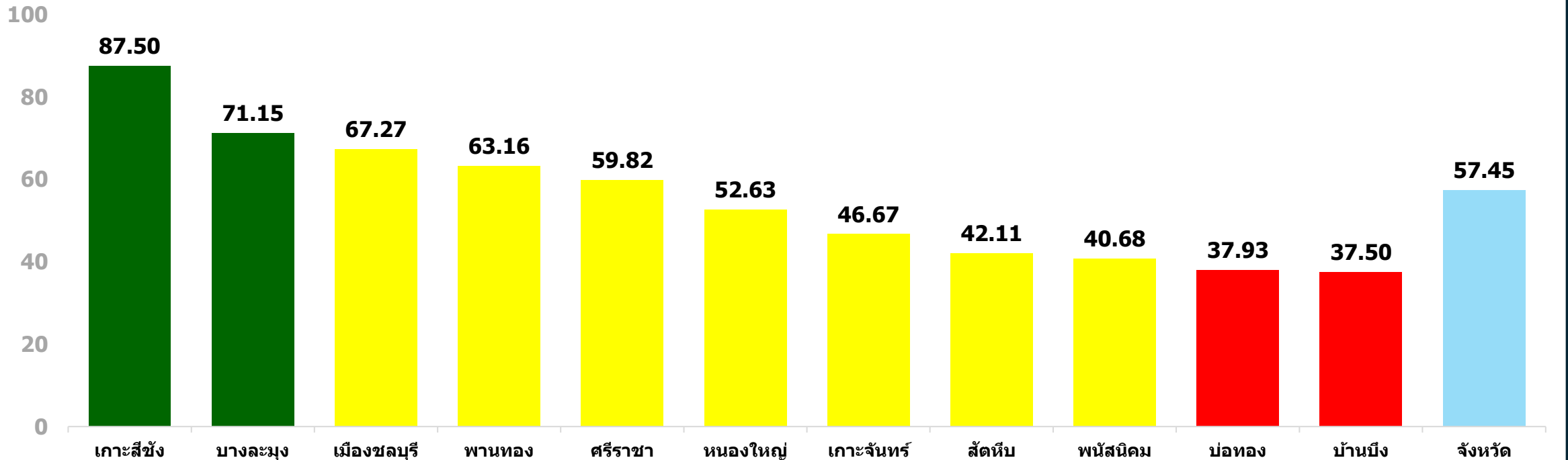
เขียว $\bar{X} + 1SD. > 70.51$



เหลือง $\bar{X} \pm 1SD. = 39.75-70.51$



แดง $\bar{X} - 1SD. < 39.75$



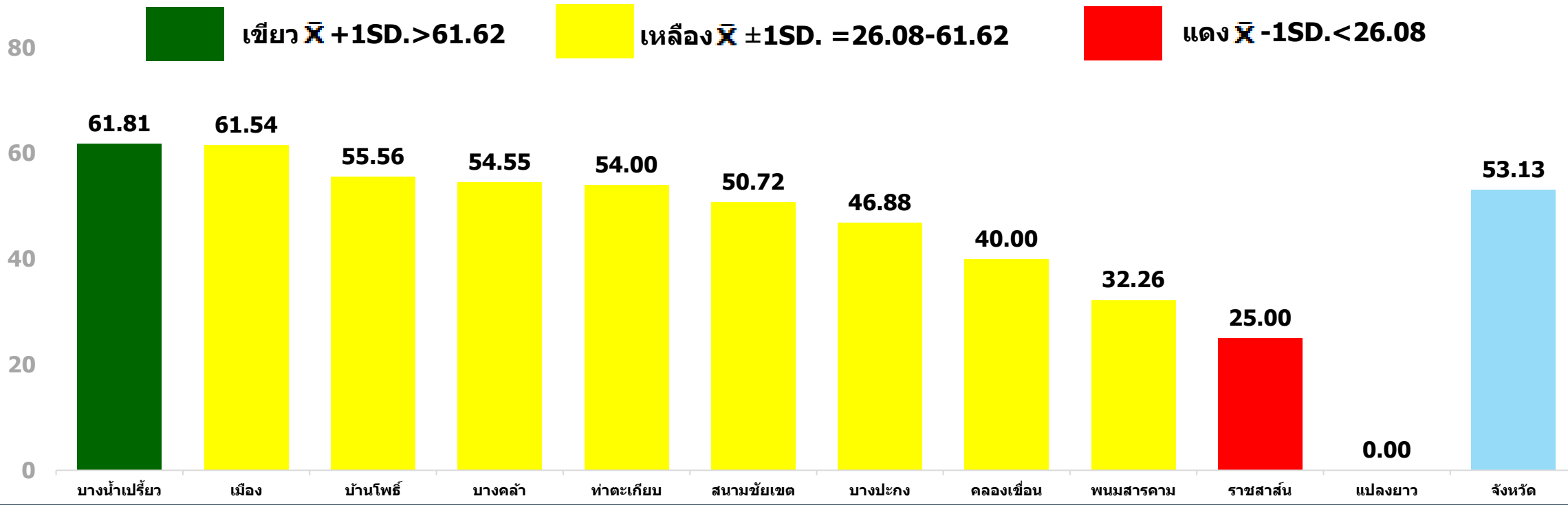
ที่มา : HDC กระทรวงสาธารณสุข
ข้อมูล ณ วันที่ 10 มกราคม 2567

ติดตามพัฒนาการส่งสัยล่าช้า จังหวัดฉะเชิงเทรา

\bar{X} = 43.85

SD. = 17.77

เป้าหมายร้อยละ 90



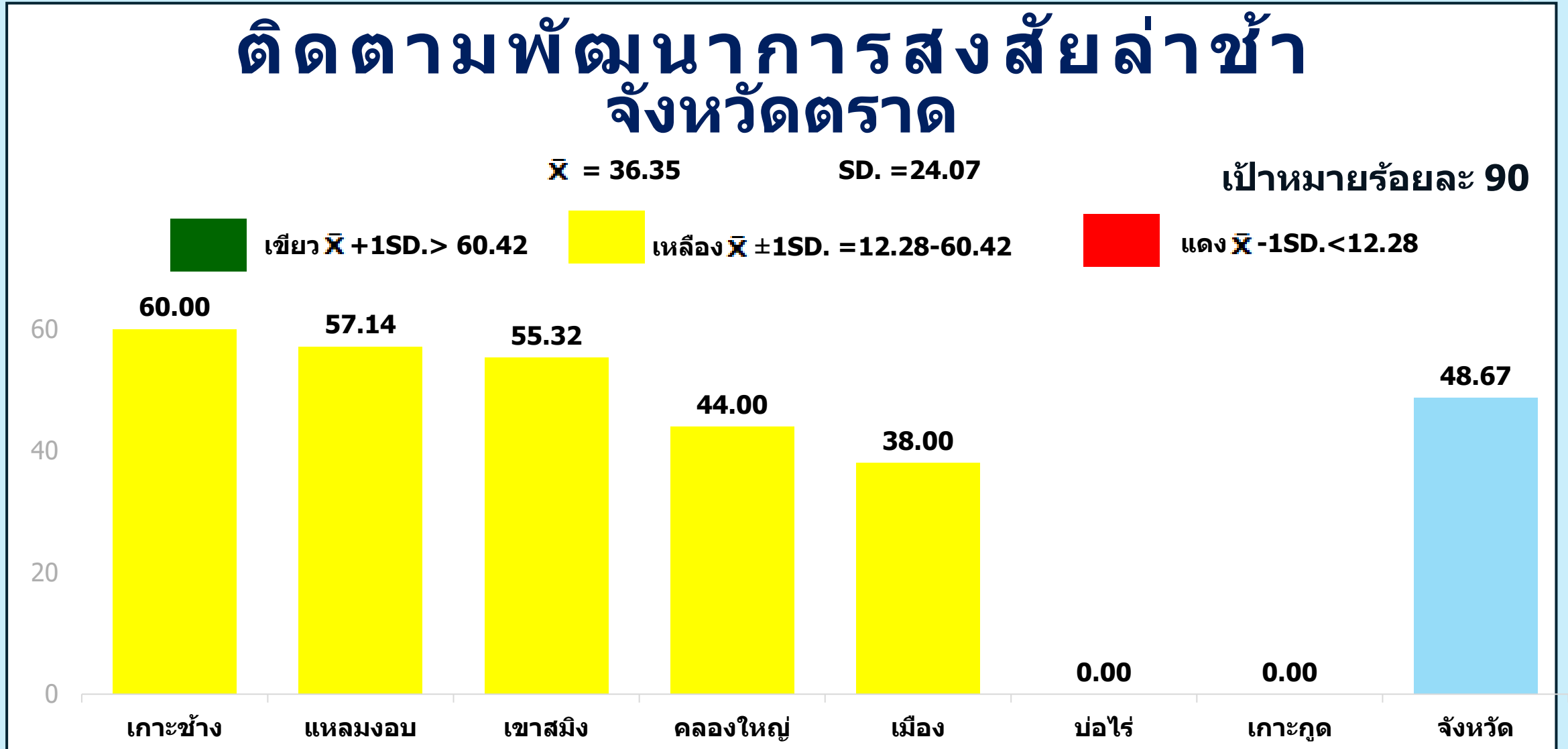
ติดตามพัฒนาการส่งสัยล่าช้า จังหวัดตราด

\bar{x} = 36.35

SD. =24.07

เป้าหมายร้อยละ 90

■ เขียว $\bar{x} + 1SD. > 60.42$
■ เหลือง $\bar{x} \pm 1SD. = 12.28 - 60.42$
■ แดง $\bar{x} - 1SD. < 12.28$



ที่มา : HDC กระทรวงสาธารณสุข

ข้อมูล ณ วันที่ 10 มกราคม 2567



ติดตามพัฒนาการส่งสัยล่าช้า จังหวัดระยอง

\bar{X} = 49.58

SD. = 13.73

เป้าหมายร้อยละ 90



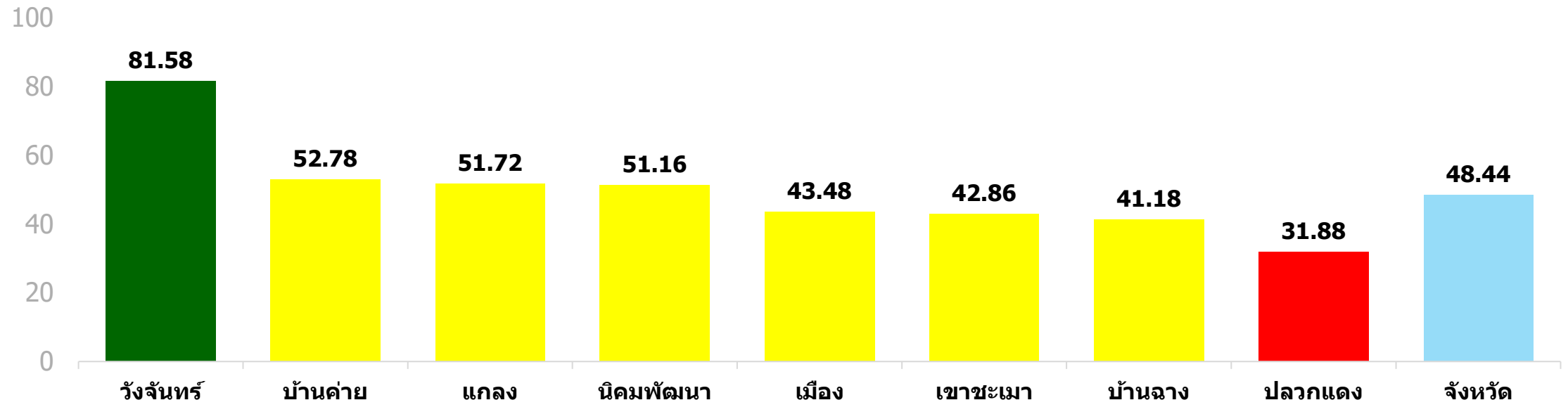
เขียว $\bar{X} + 1SD. > 63.31$



เหลือง $\bar{X} \pm 1SD. = 35.85-63.31$



แดง $\bar{X} - 1SD. < 35.85$



ติดตามพัฒนาการส่งสัยล่าช้า จังหวัดปราจีนบุรี

$\bar{X} = 46.73$

SD. = 8.32

เป้าหมายร้อยละ 90



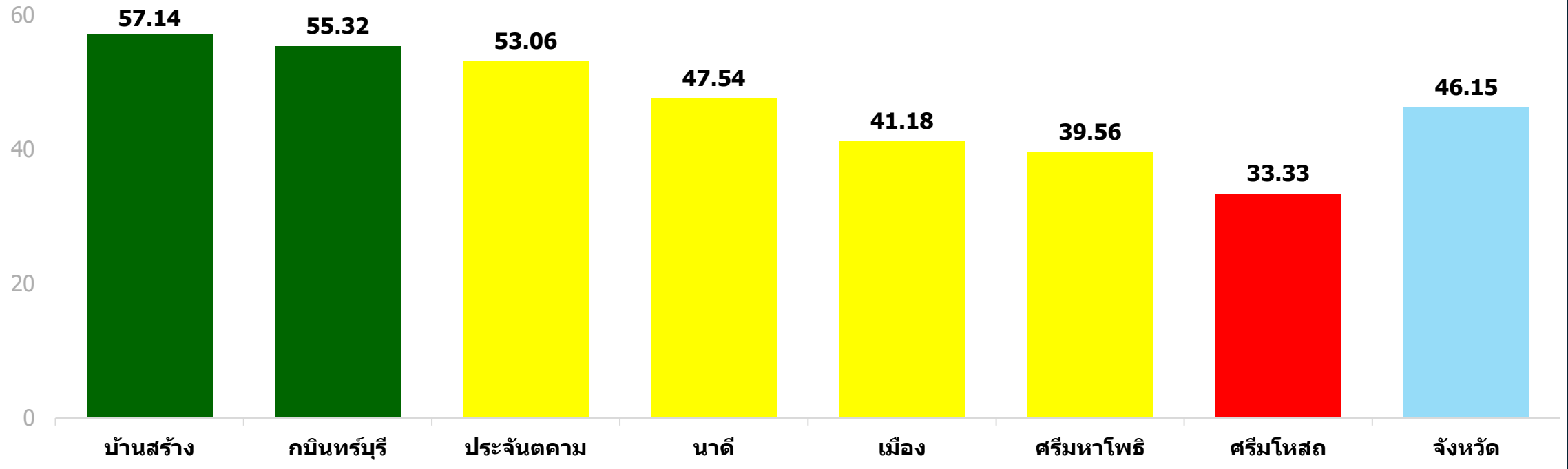
เขียว $\bar{X} + 1SD. > 55.05$



เหลือง $\bar{X} \pm 1SD. = 38.41-55.05$



แดง $\bar{X} - 1SD. < 38.41$



ติดตามข้อมูลย้อนหลัง



<https://hpc6.anamai.moph.go.th/th/c-it>

