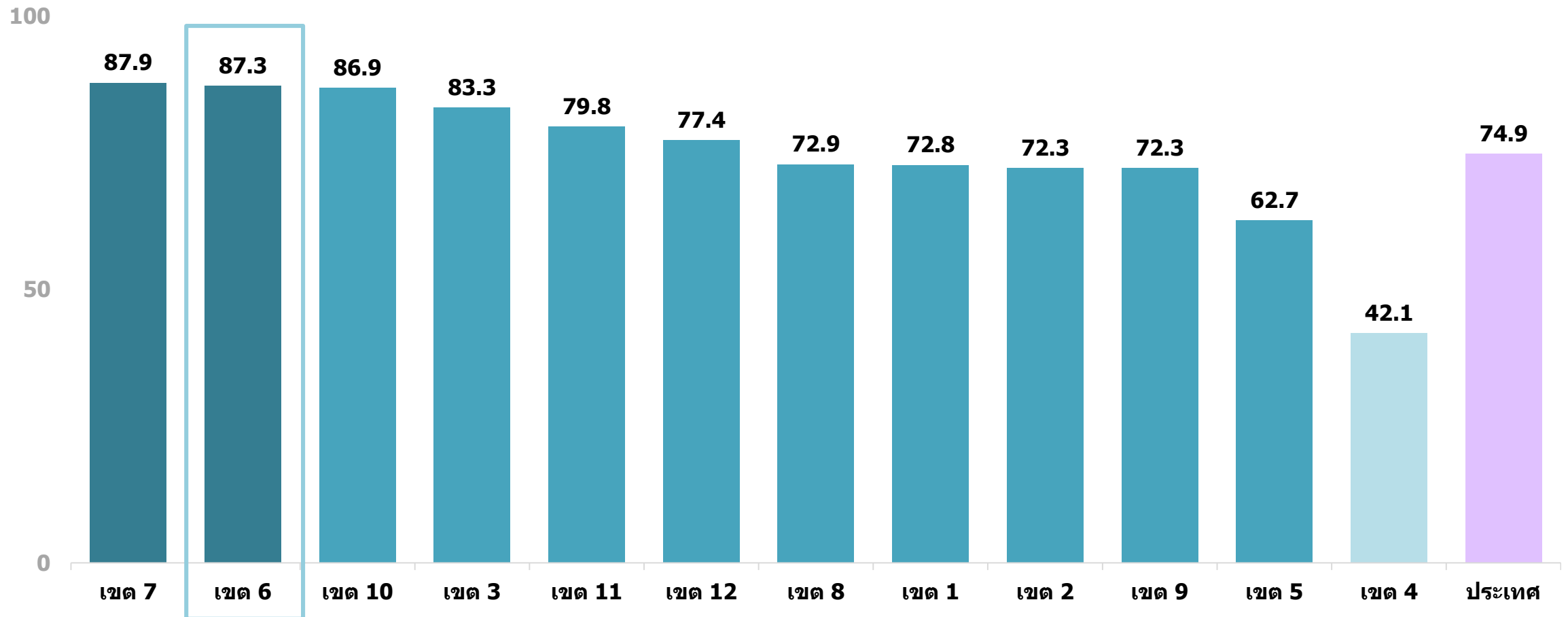


**การถ่ายยาน้ำเสริมธาตุเหล็กและ
ภาวะซีดในเด็กปฐมวัย
เขตสุขภาพที่ 6**

เด็กอายุ 6 เดือน - 5 ปี ได้รับยารักษาโรคหลัก รายเขตสุขภาพ

เป้าหมาย มากกว่าร้อยละ 80

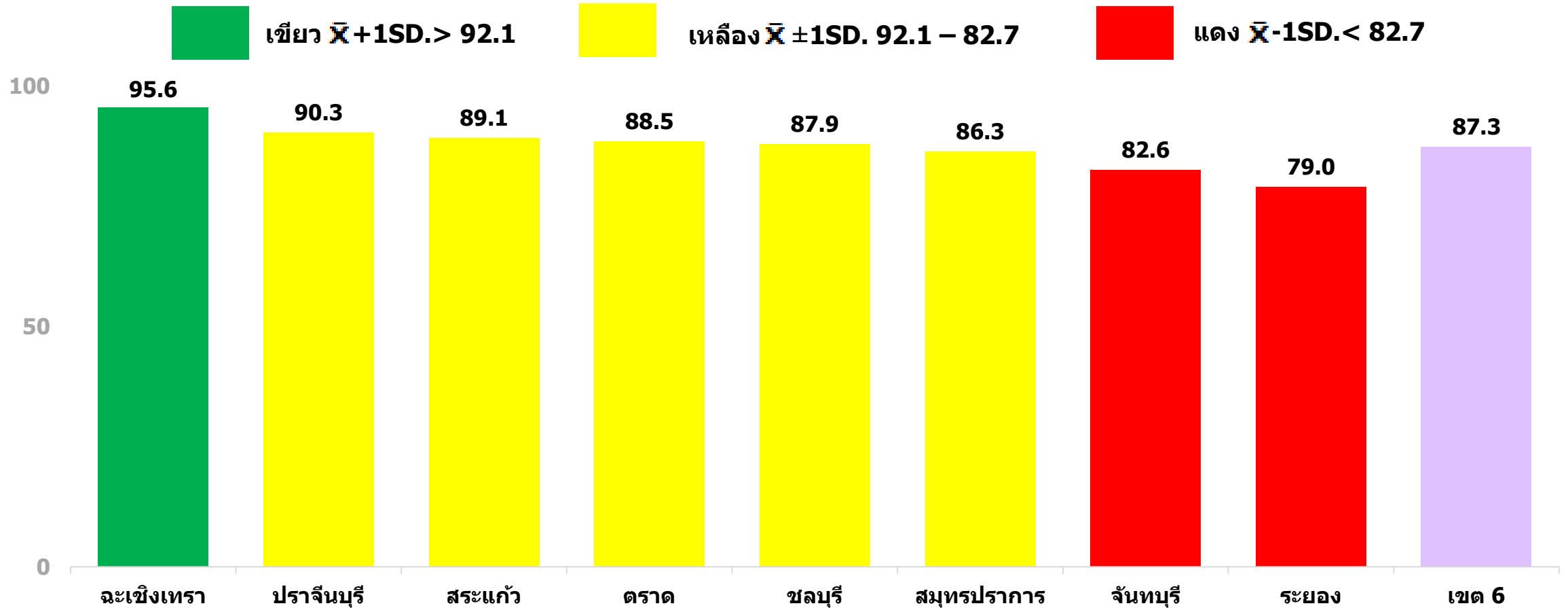


เด็กอายุ 6 เดือน - 5 ปี ได้รับยารักษาโรคหลัก เขตสุขภาพที่ 6

เป้าหมาย มากกว่าร้อยละ 80

$\bar{X} = 87.4$

SD. = 4.7

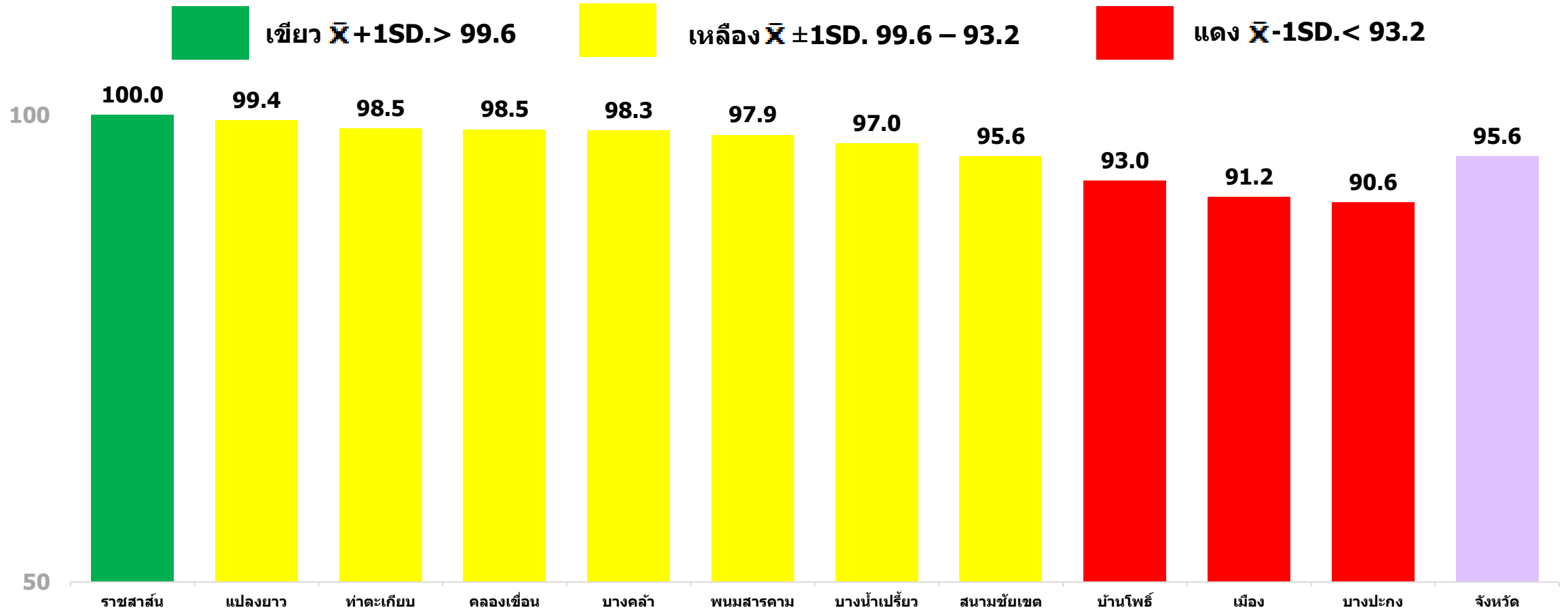


เด็กอายุ 6 เดือน – 5 ปี ได้รับยารักษาเสริมธาตุเหล็ก จ.ฉะเชิงเทรา

เป้าหมาย มากกว่าร้อยละ 80

$\bar{X} = 96.4$

SD. = 3.2

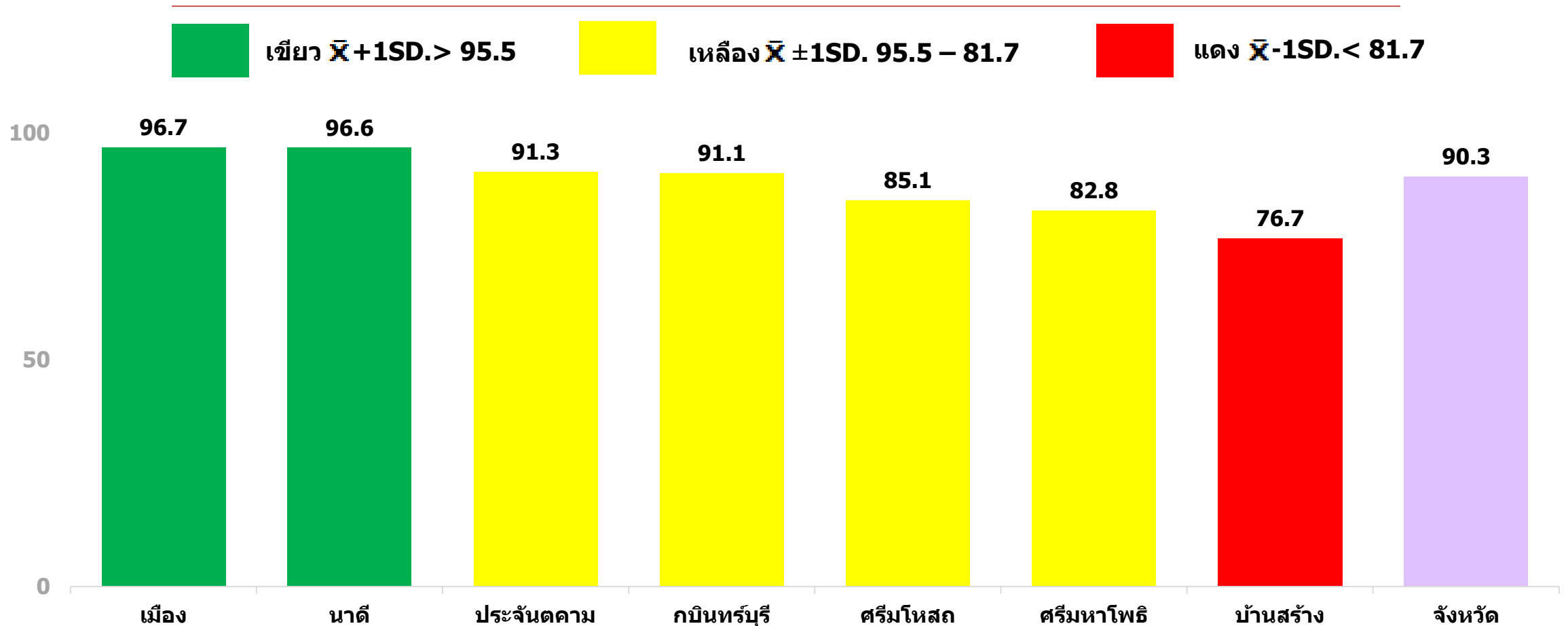


เด็กอายุ 6 เดือน - 5 ปี ได้รับยาน้ำเสริมธาตุเหล็ก จ.ปราจีนบุรี

เป้าหมาย มากกว่าร้อยละ 80

$\bar{X} = 88.6$

SD. = 6.9

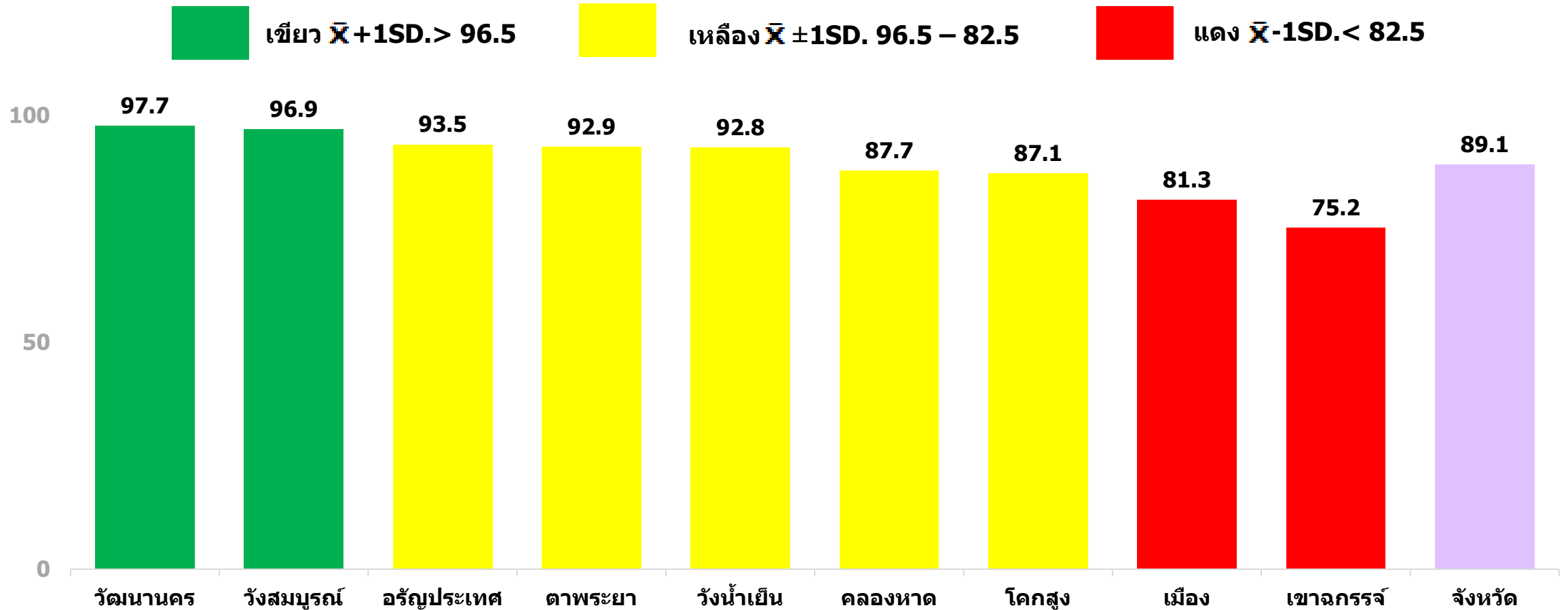


เด็กอายุ 6 เดือน - 5 ปี ได้รับยารักษาเสริมธาตุเหล็ก จ.สระแก้ว

เป้าหมาย มากกว่าร้อยละ 80

$\bar{X} = 89.5$

SD. = 7.0

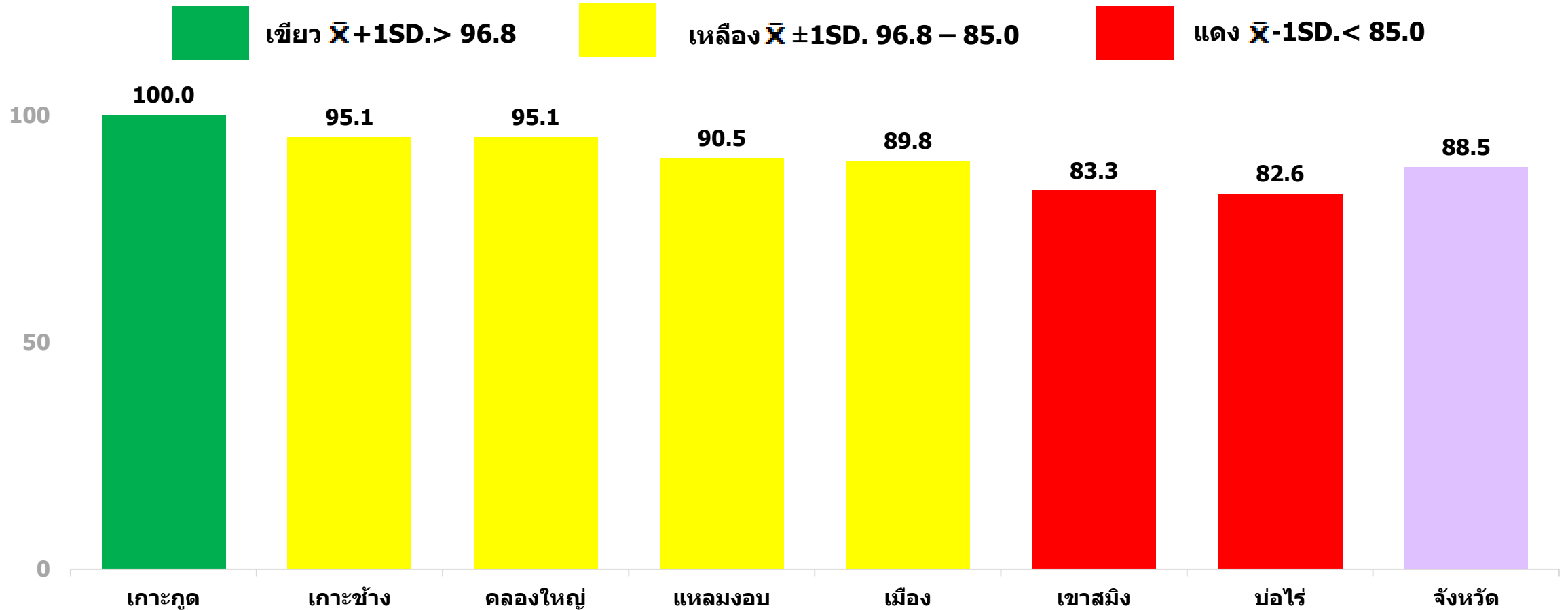


เด็กอายุ 6 เดือน - 5 ปี ได้รับยาน้ำเสริมธาตุเหล็ก จ.ตราด

เป้าหมาย มากกว่าร้อยละ 80

$\bar{X} = 90.9$

SD. = 5.9

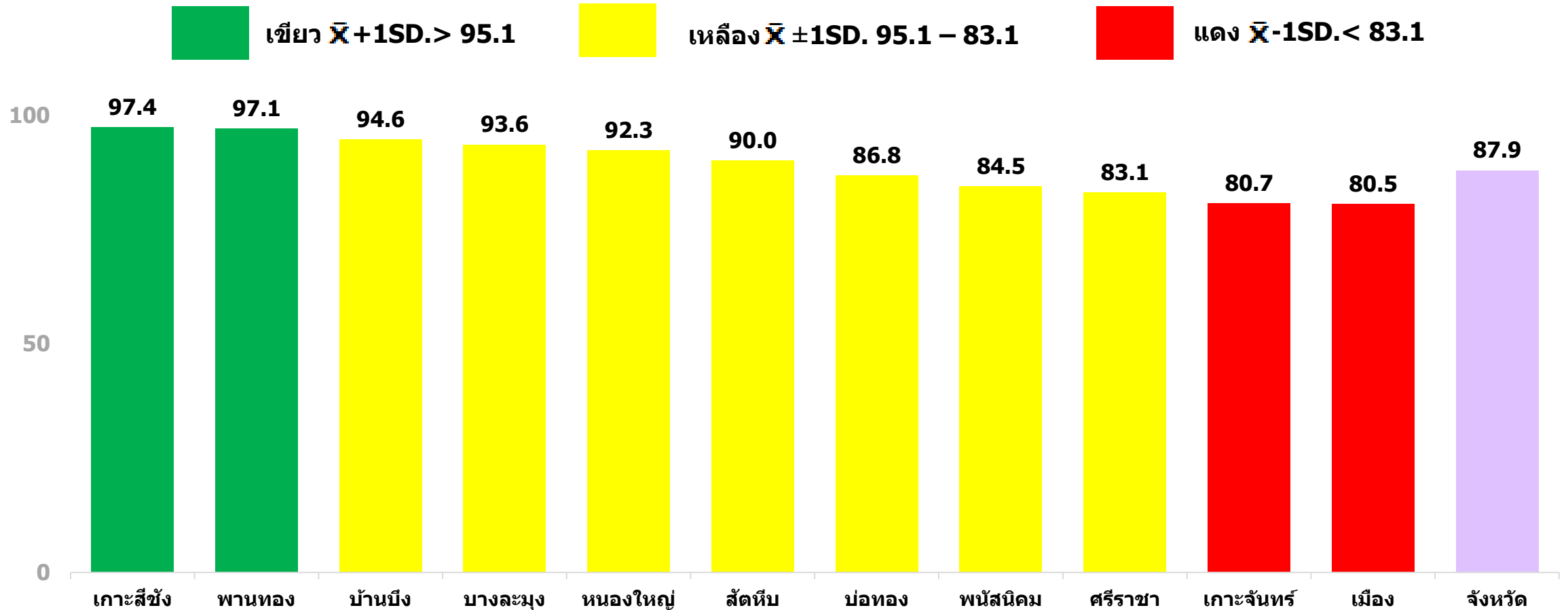


เด็กอายุ 6 เดือน - 5 ปี ได้รับยารักษาโรคหลัก จ.ชลบุรี

เป้าหมาย มากกว่าร้อยละ 80

$\bar{X} = 89.1$

SD. = 6.0

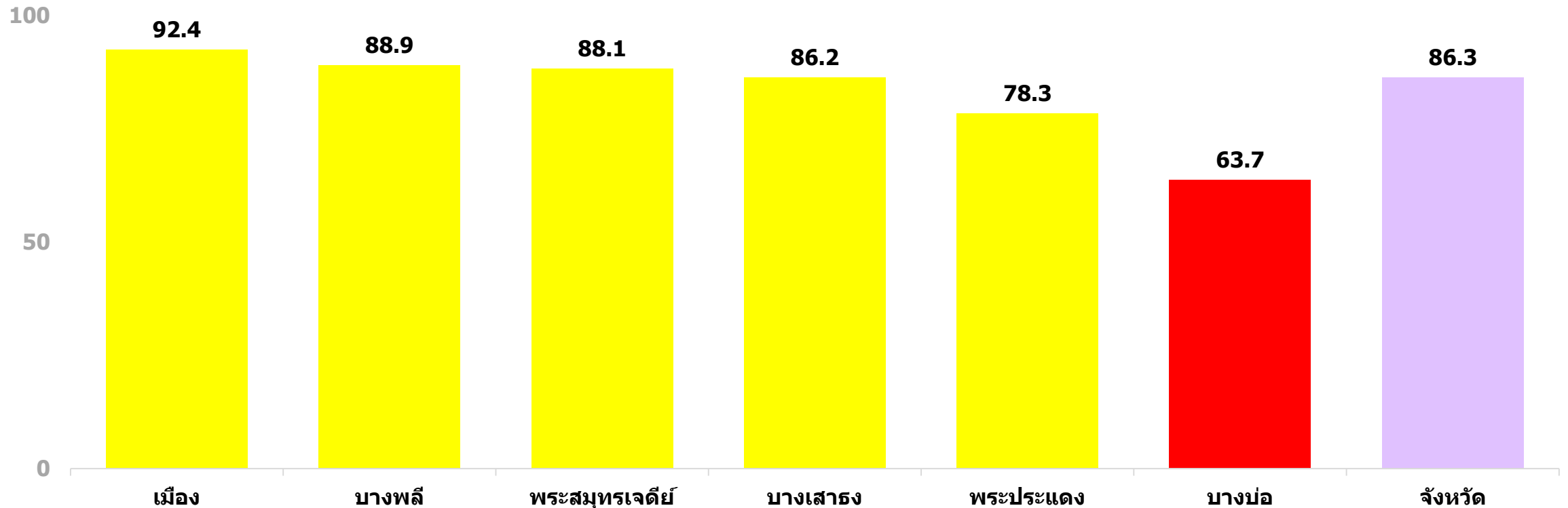
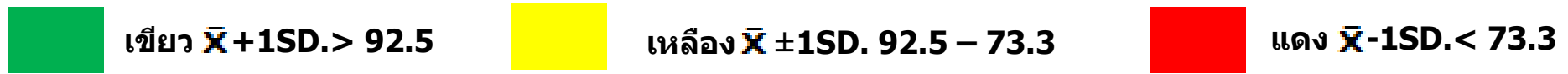


เด็กอายุ 6 เดือน - 5 ปี ได้รับยี่ห้อเสริมธาตุเหล็ก จ.สมุทรปราการ

เป้าหมาย มากกว่าร้อยละ 80

$\bar{X} = 82.9$

SD. = 9.6



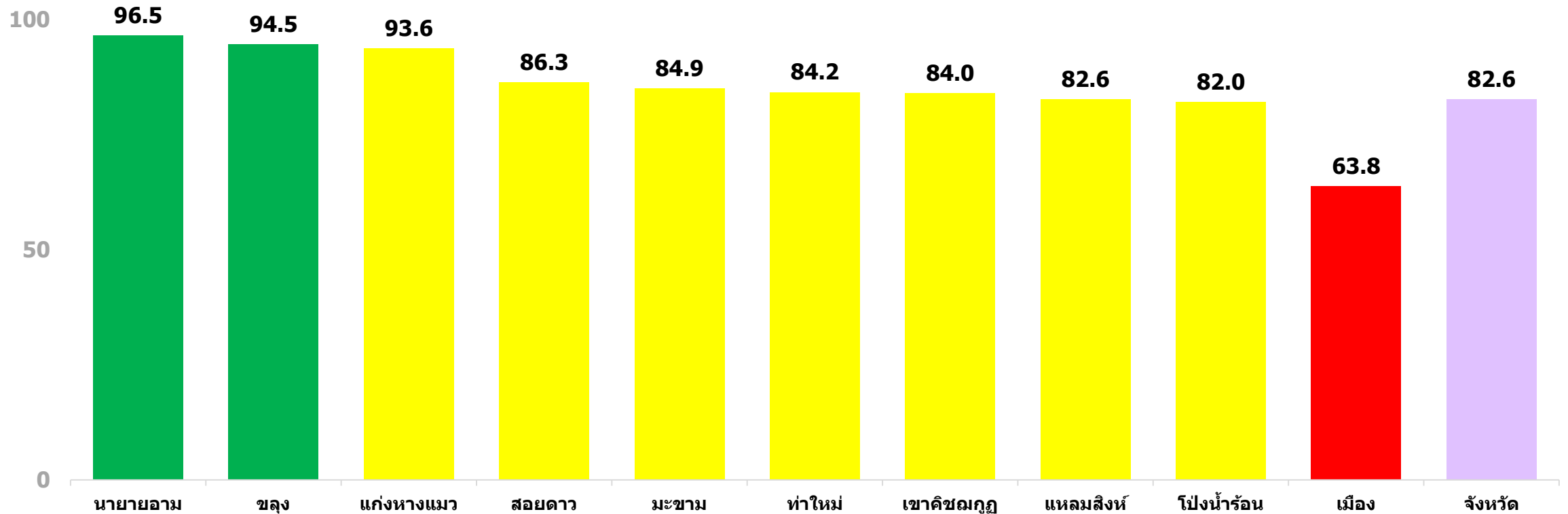
เด็กอายุ 6 เดือน - 5 ปี ได้รับยาน้ำเสริมธาตุเหล็ก จ.จันทบุรี

เป้าหมาย มากกว่าร้อยละ 80

$\bar{X} = 85.2$

SD. = 8.7

เขียว $\bar{X} + 1SD. > 93.9$ เหลือง $\bar{X} \pm 1SD. 93.9 - 76.5$ แดง $\bar{X} - 1SD. < 76.5$

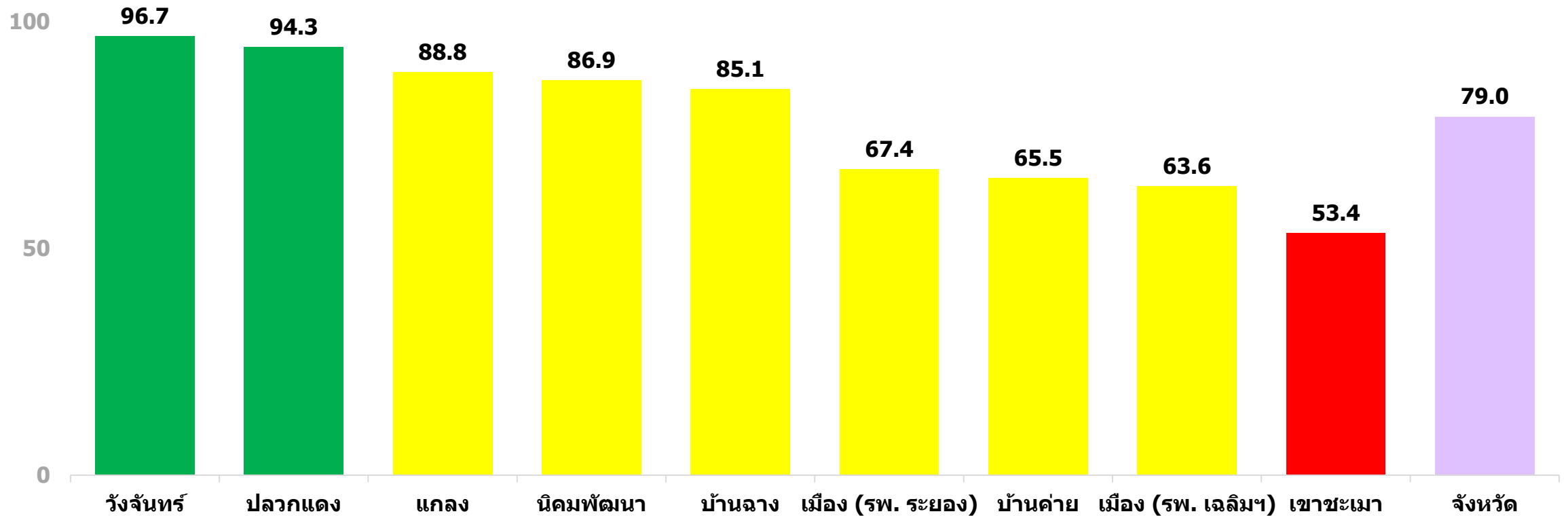
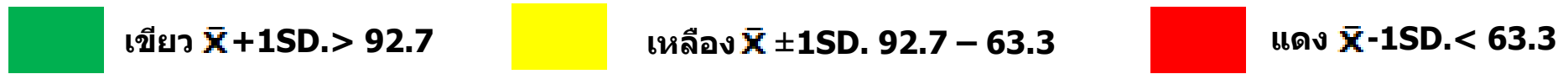


เด็กอายุ 6 เดือน – 5 ปี ได้รับยาน้ำเสริมธาตุเหล็ก จ.ระยอง

เป้าหมาย มากกว่าร้อยละ 80

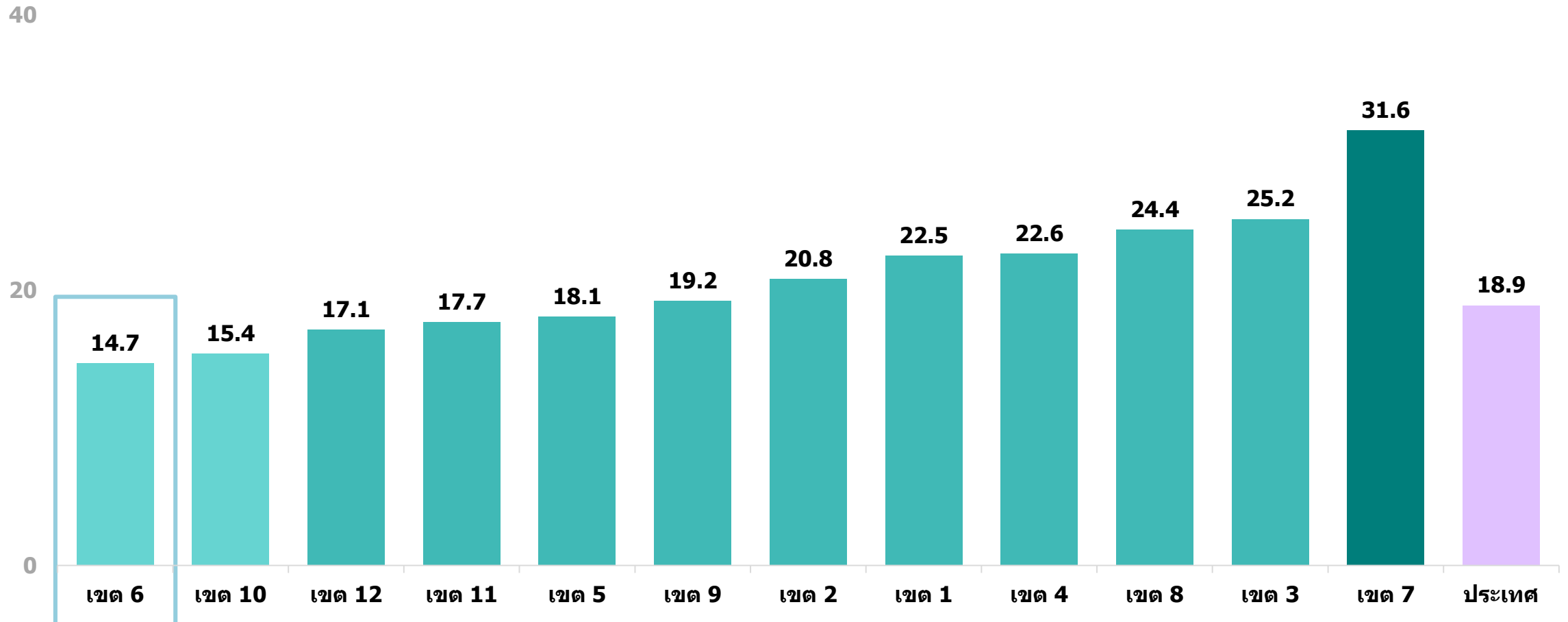
$\bar{X} = 78.0$

SD. = 14.7

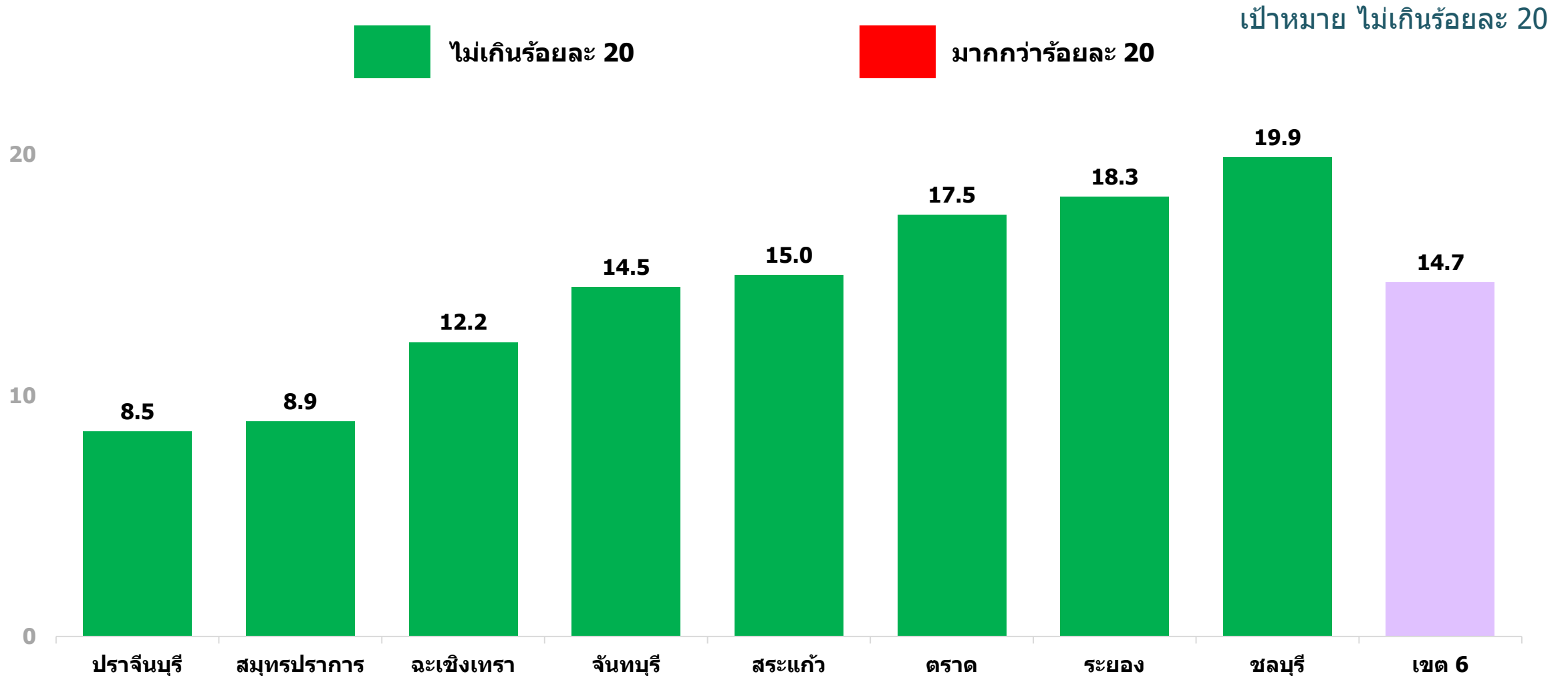


เด็กอายุ 6 - 12 เดือน มีภาวะโลหิตจาง รายเขตสุขภาพ

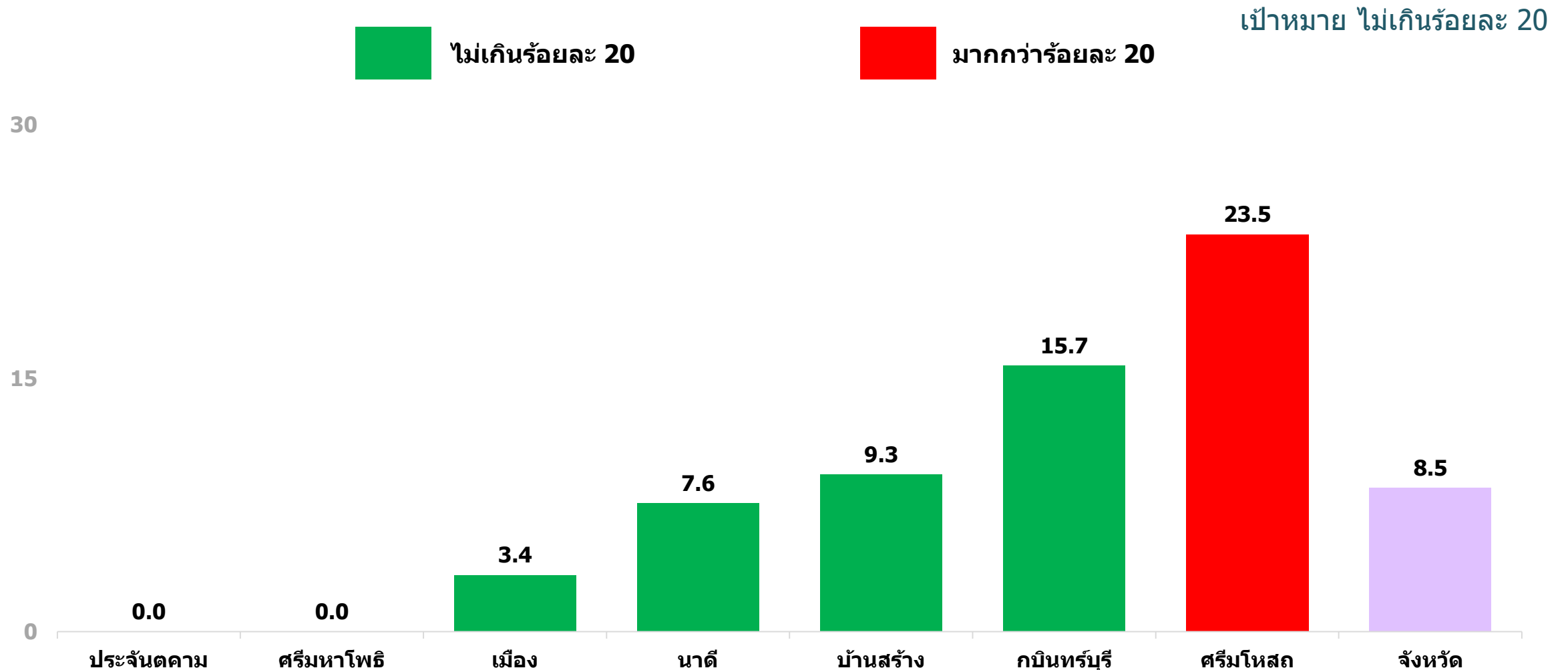
เป้าหมาย ไม่เกินร้อยละ 20



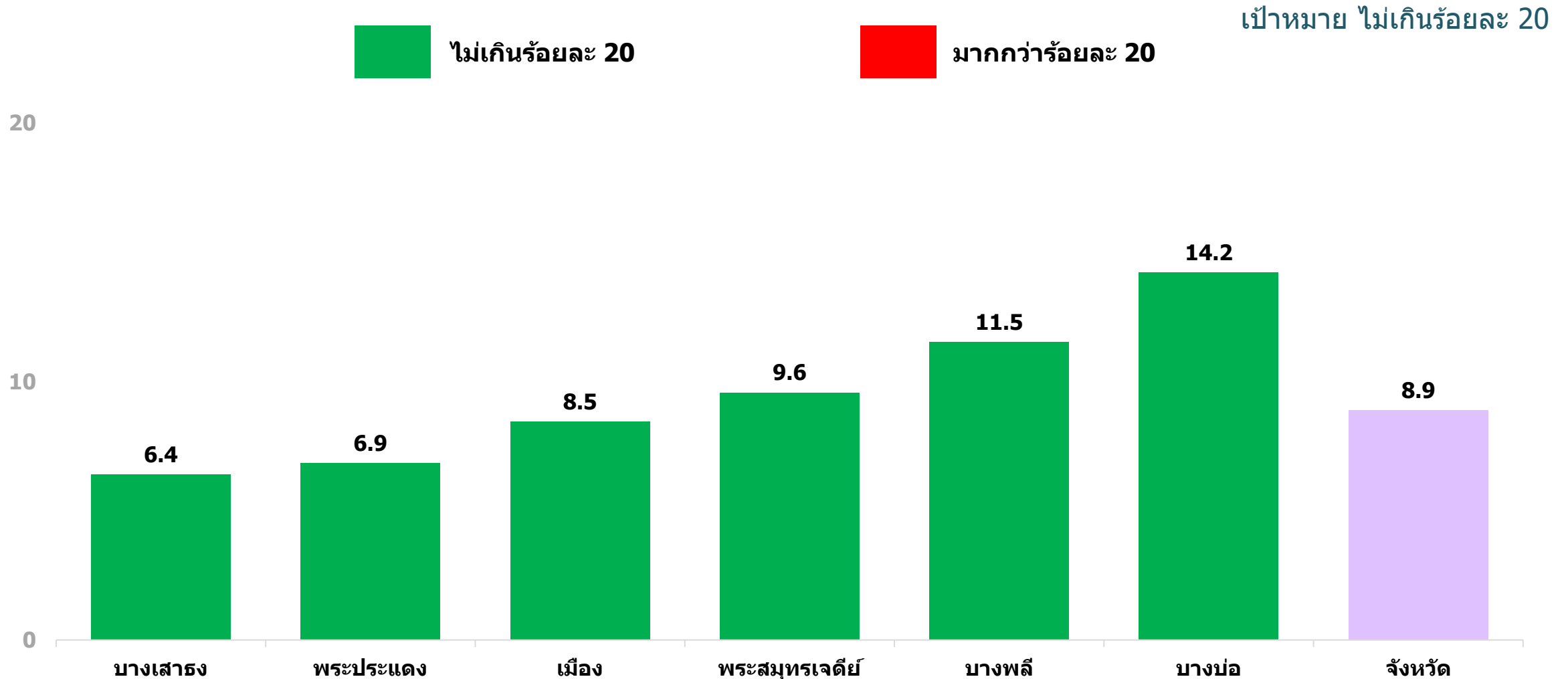
เด็กอายุ 6 – 12 เดือน มีภาวะโลหิตจาง เขตสุขภาพที่ 6



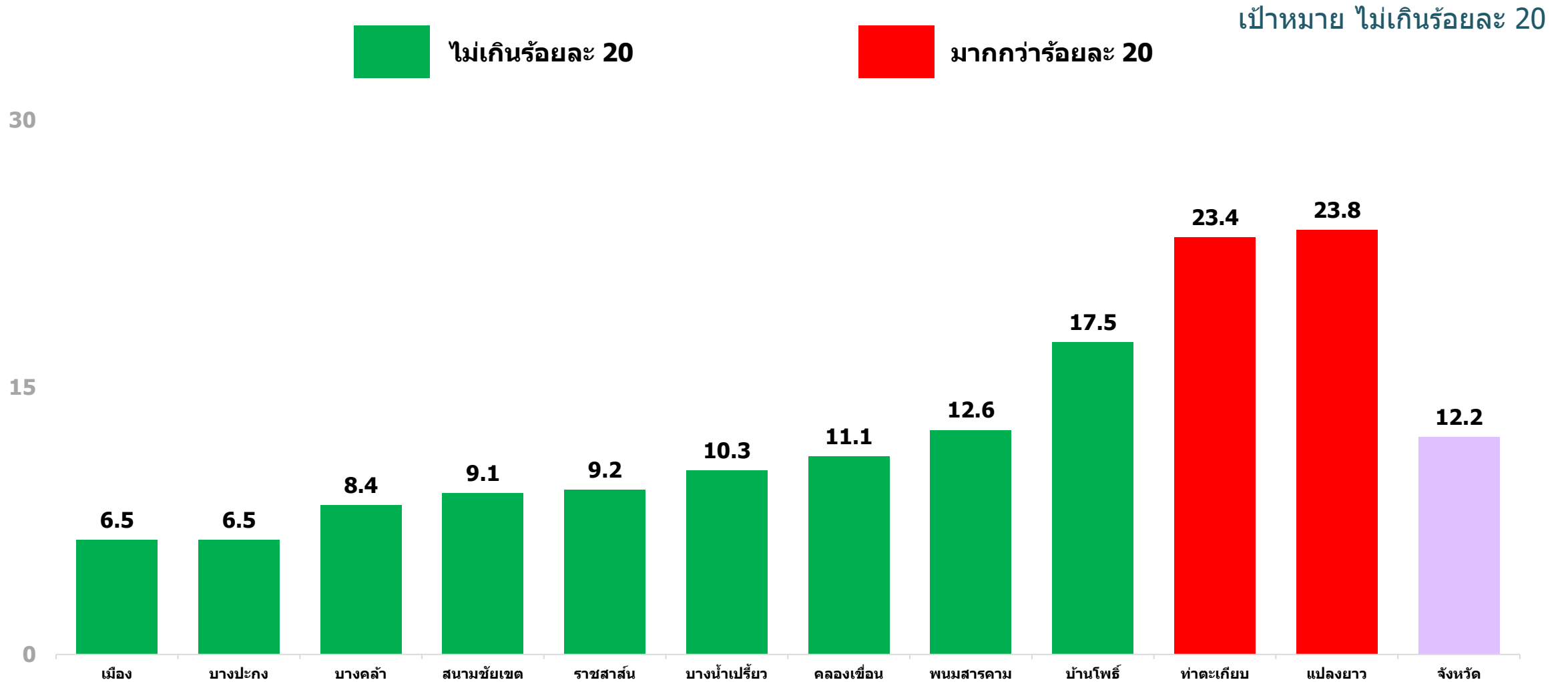
เด็กอายุ 6 – 12 เดือน มีภาวะโลหิตจาง จ.ปราจีนบุรี



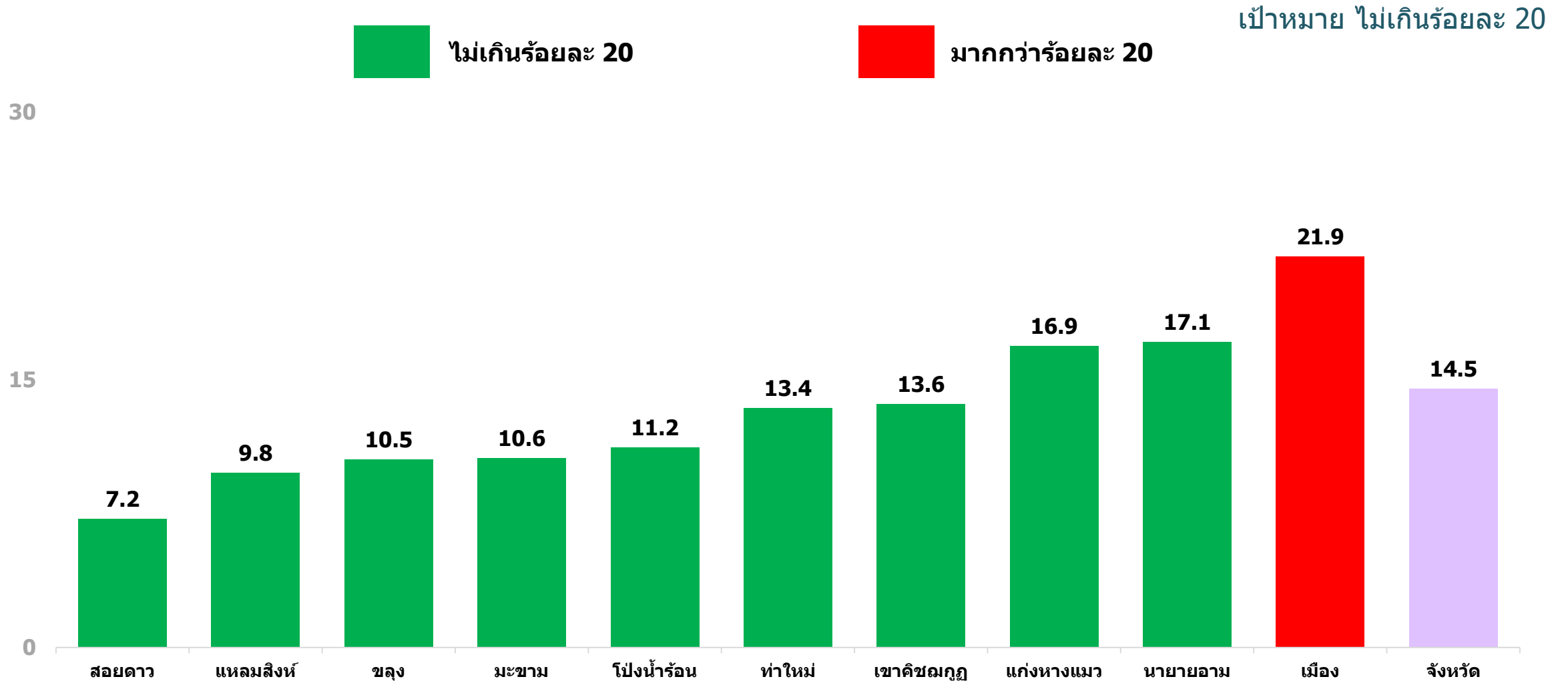
เด็กอายุ 6 – 12 เดือน มีภาวะโลหิตจาง จ.สมุทรปราการ



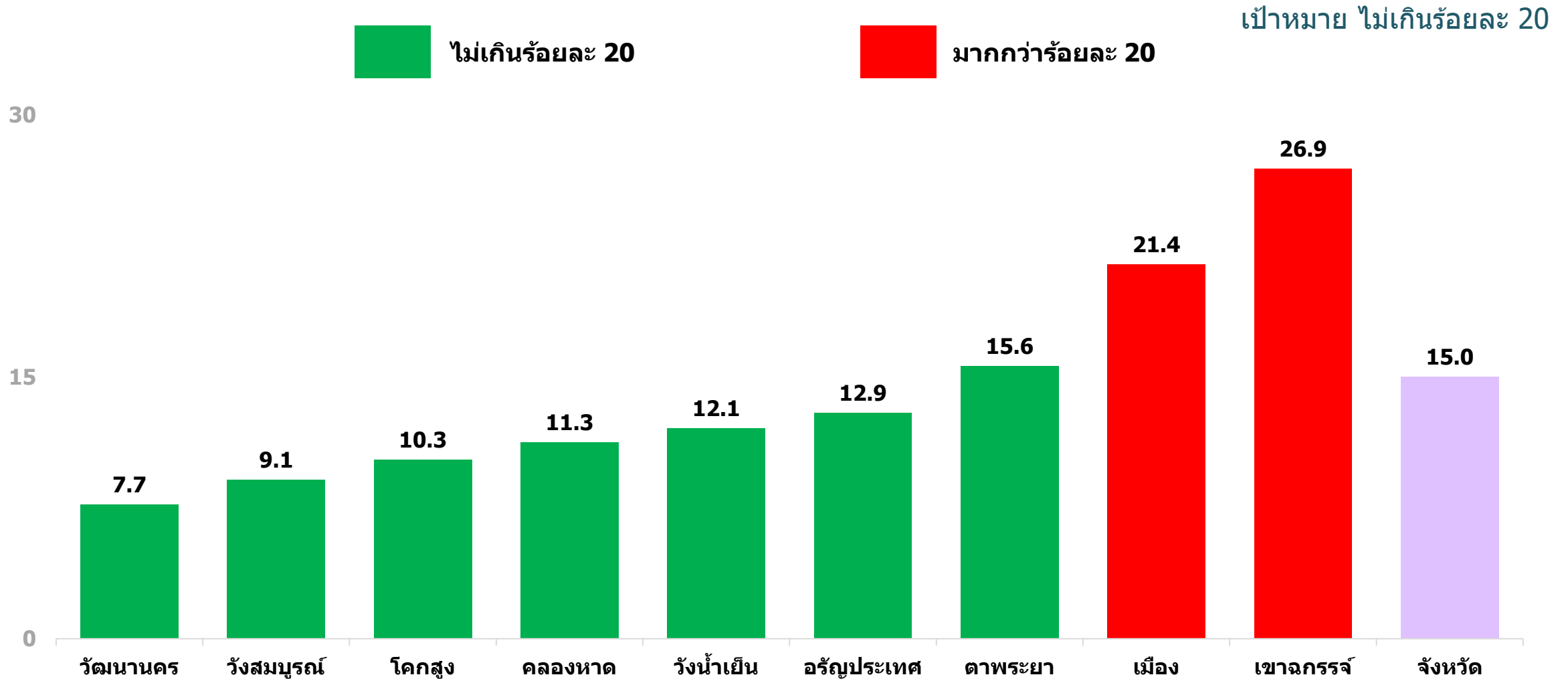
เด็กอายุ 6 – 12 เดือน มีภาวะโลหิตจาง จ.ฉะเชิงเทรา



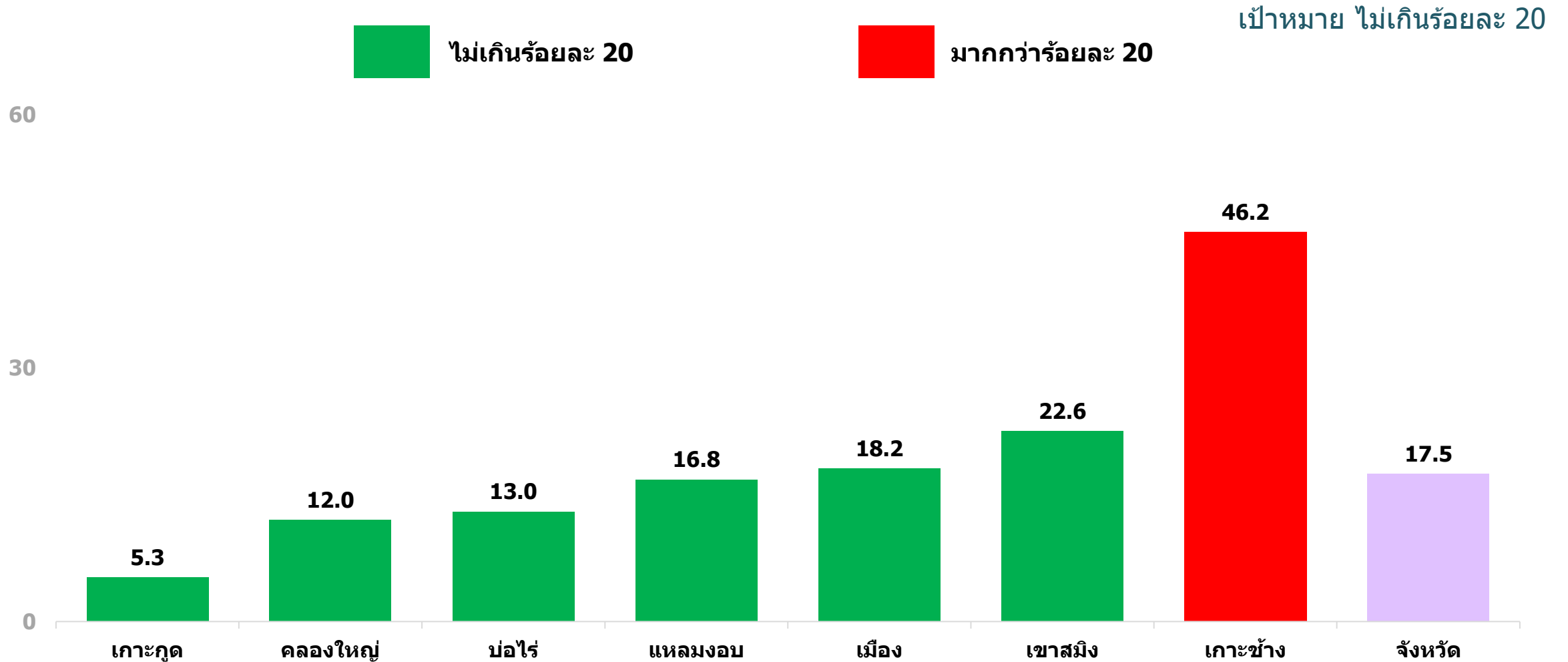
เด็กอายุ 6 - 12 เดือน มีภาวะโลหิตจาง จ.จันทบุรี



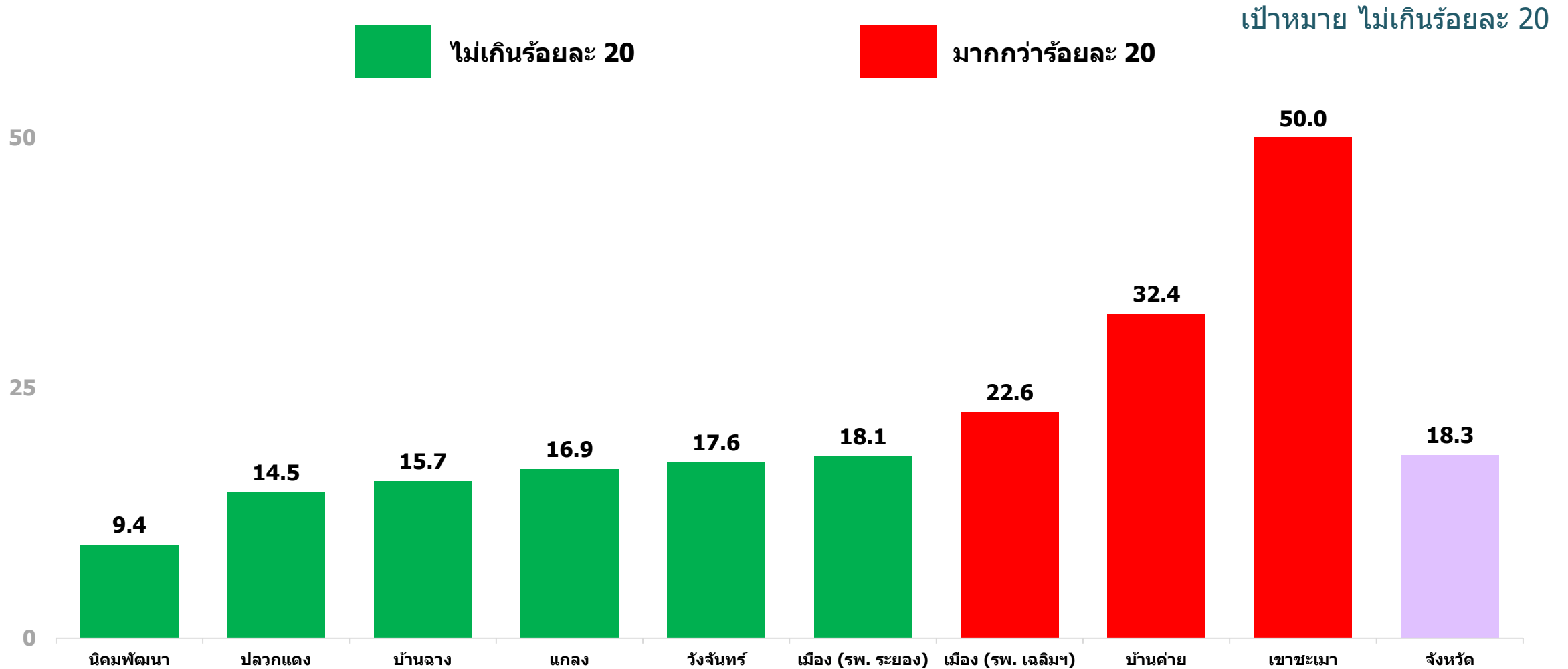
เด็กอายุ 6 – 12 เดือน มีภาวะโลหิตจาง จ.สระแก้ว



เด็กอายุ 6 – 12 เดือน มีภาวะโลหิตจาง จ.ตราด



เด็กอายุ 6 - 12 เดือน มีภาวะโลหิตจาง จ.ระยอง



*หมายเหตุ อ.เขาชะเมา

เป้าหมาย 20 คน ผลงาน 10 คน

เด็กอายุ 6 – 12 เดือน มีภาวะโลหิตจาง จ.ชลบุรี

