



กรมอนามัย  
ศูนย์อนามัยที่ 6 ชลบุรี

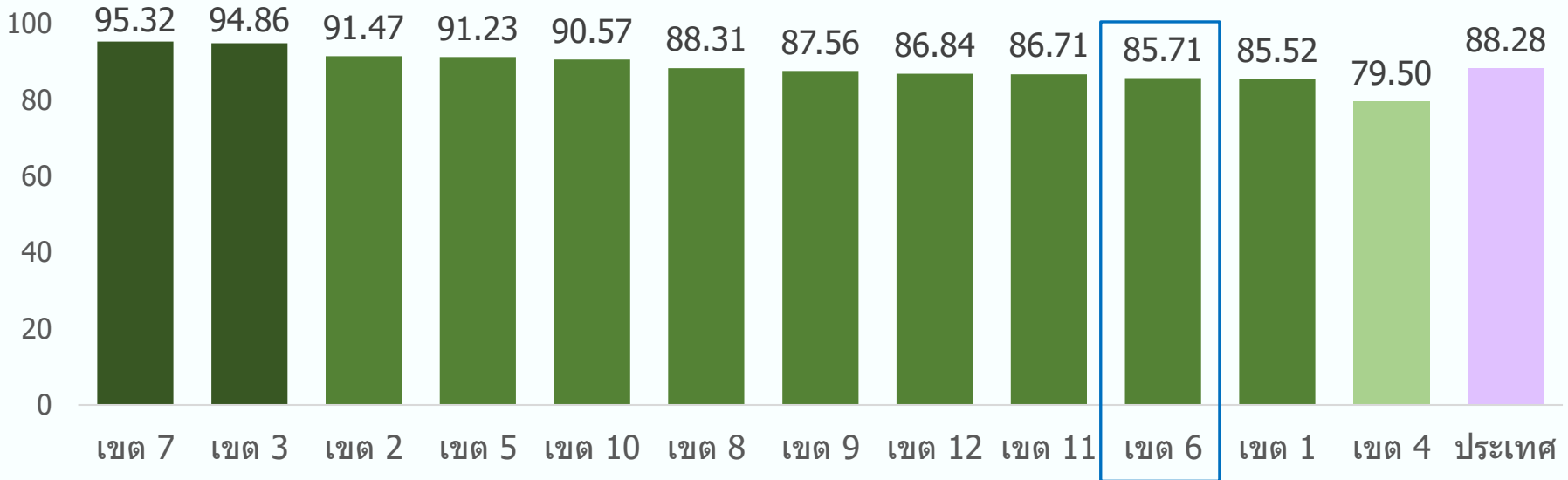
ศูนย์อนามัยที่ 6 ชลบุรี

Regional Health Promotion Center 6

# สถานการณ์พัฒนาการเด็ก เขตสุขภาพที่ 6 เดือนกันยายน 2563

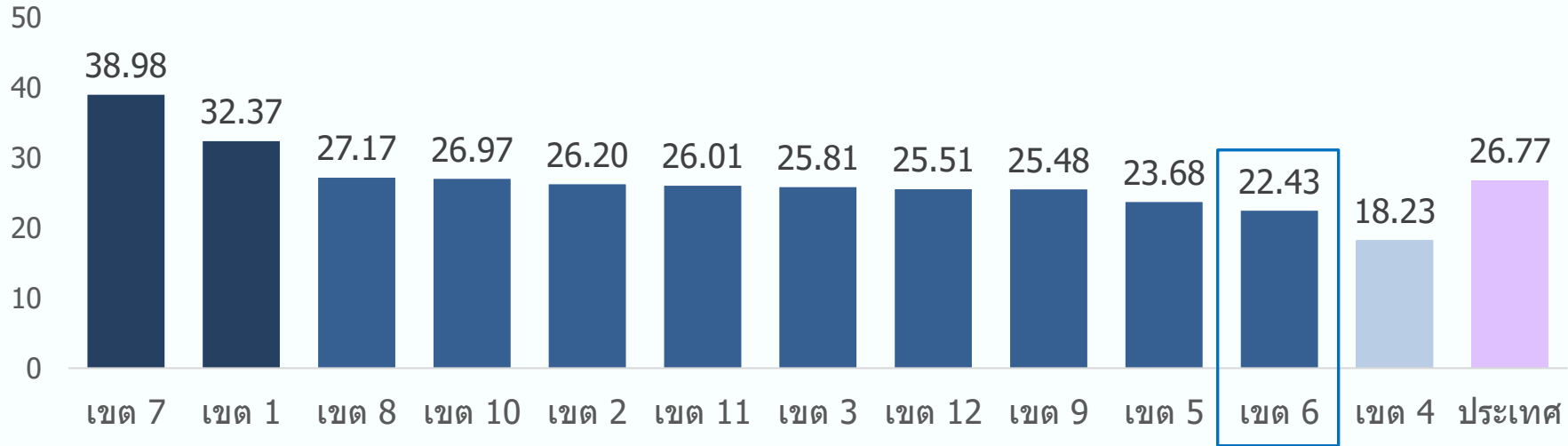
## การคัดกรองพัฒนาการเด็ก

### ตามกลุ่มอายุ (Special - PP) ปีงบประมาณ 2563



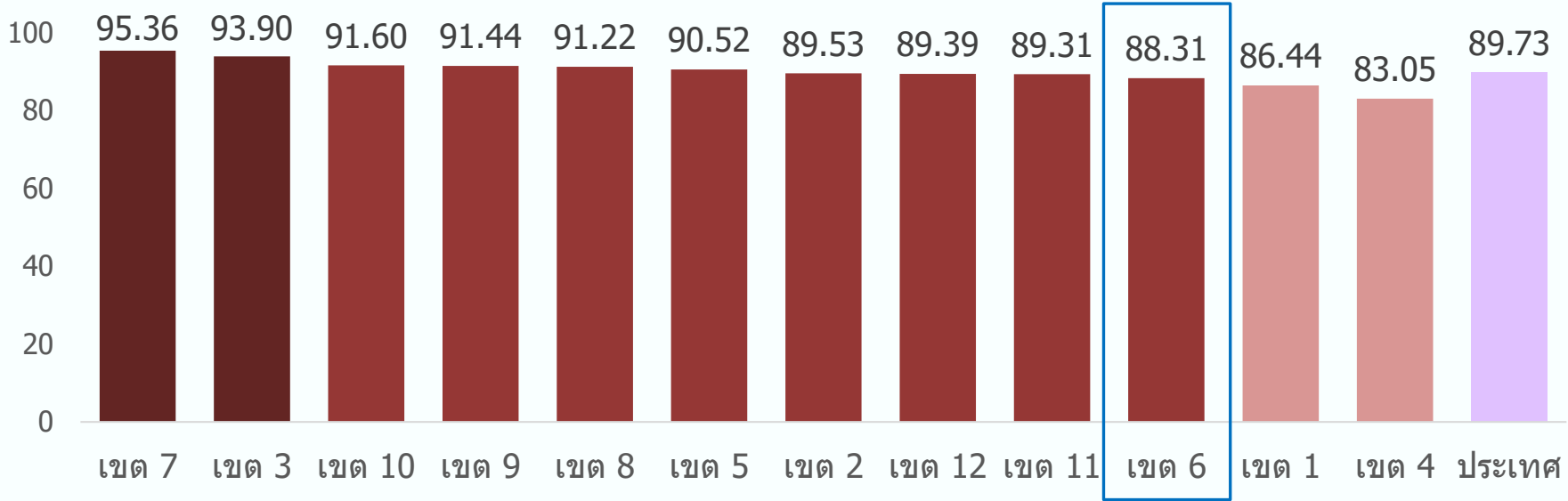
การคัดกรองพัฒนาการเด็กตามกลุ่มอายุ ปี 2563 ระดับประเทศ พบผลงานร้อยละ 88.28 จัดเรียงอันดับผลงาน (มาก-น้อย) พบว่า เขตสุขภาพที่ 7 มีการคัดกรองสูงสุด ร้อยละ 95.32 รองลงมาเขตสุขภาพที่ 3 และเขตสุขภาพที่ 2 พบร้อยละ 94.86 และร้อยละ 91.47 ตามลำดับ โดยผลงานเขตสุขภาพที่ 6 พบร้อยละ 85.71 เป็นอันดับที่ 10 ของประเทศ

## คัดกรองพัฒนาการเด็กและพบสงสัยล่าช้า ตามกลุ่มอายุ (Special-PP) ปีงบประมาณ 2563



คัดกรองพัฒนาการเด็กและพบพัฒนาการสงสัยล่าช้า ปี 2563 ระดับประเทศ พบผลงานร้อยละ 26.77 จัดเรียงอันดับผลงาน (มาก-น้อย) พบว่า เขตสุขภาพที่ 7 มีการคัดกรองและพบพัฒนาการสงสัยล่าช้าสูงสุด ร้อยละ 39.98 รองลงมาคือเขตสุขภาพที่ 1 และเขตสุขภาพที่ 8 พบร้อยละ 32.37 และ ร้อยละ 27.17 ตามลำดับ โดยพบว่าผลงานของเขตสุขภาพที่ 6 พบร้อยละ 22.43 จัดอยู่อันดับที่ 11 ของประเทศ

## พัฒนาการสงสัยล่าช้าและได้รับการติดตาม ตามกลุ่มอายุ (Special-PP) ปีงบประมาณ 2563



พัฒนาการสงสัยล่าช้าและได้รับการติดตามตามกลุ่มอายุ ปี 2563 ระดับประเทศพบ ร้อยละ 89.73 จัดเรียงอันดับผลงาน (มาก-น้อย) พบว่า เขตสุขภาพที่ 7 มีการดำเนินการติดตามได้สูงที่สุด ร้อยละ 95.36 รองลงมาเขตสุขภาพที่ 3 และเขตสุขภาพที่ 10 พบร้อยละ 93.90 และ 91.60 ตามลำดับ โดยผลงานเขตสุขภาพที่ 6 พบร้อยละ 88.31 เป็นอันดับที่ 10 ของประเทศ

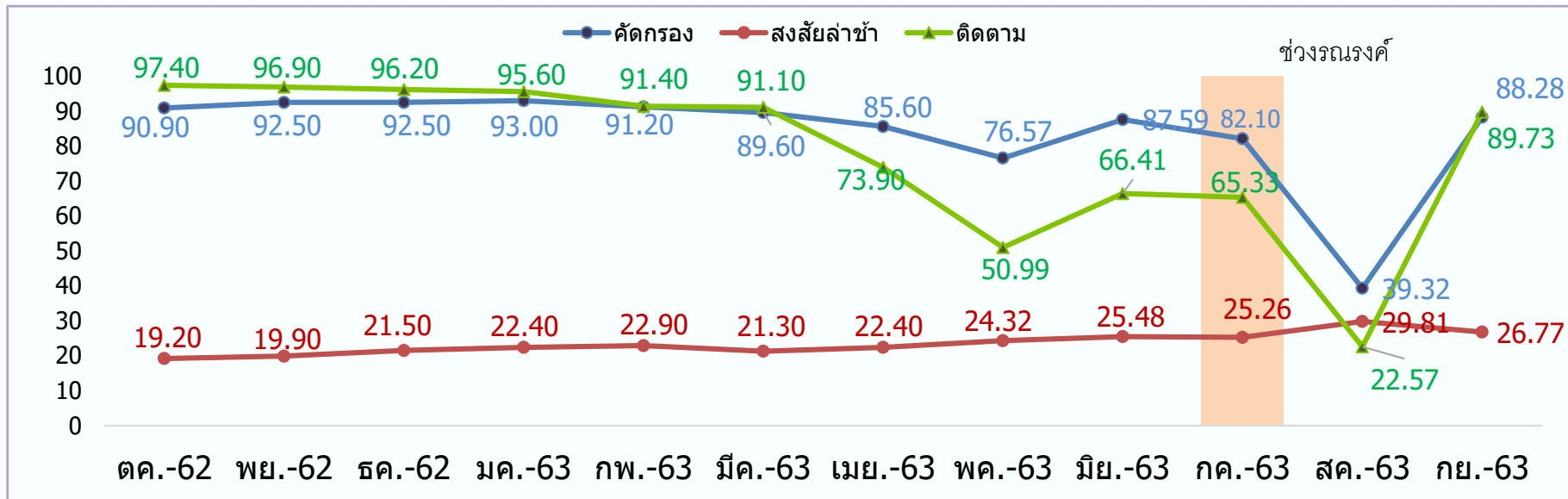


กรมอนามัย  
ศูนย์อนามัยที่ 6 ชลบุรี

ศูนย์อนามัยที่ 6 ชลบุรี

Regional Health Promotion Center 6

## การคัดกรองพัฒนาการ พบสงสัยล่าช้าและติดตาม (Special-PP) รายเดือน เขตสุขภาพที่ 6 (ตุลาคม 2562 – สิงหาคม 2563)



ผลการคัดกรองพัฒนาการเด็ก กย.-63 พบแนวโน้มเพิ่มขึ้นจากเดือน สค.-63 จากร้อยละ 39.32 เป็นร้อยละ 88.28 ผลการตรวจพัฒนาการพบสงสัยล่าช้า กย.-63 พบแนวโน้มลดลง จากเดือน สค.-63 ร้อยละ 29.81 เปลี่ยนเป็นร้อยละ 26.77 และผลการติดตาม กย.-63 พบแนวโน้มเพิ่มขึ้น จากเดือน สค.-63 จากร้อยละ 22.57 เป็นร้อยละ 89.73



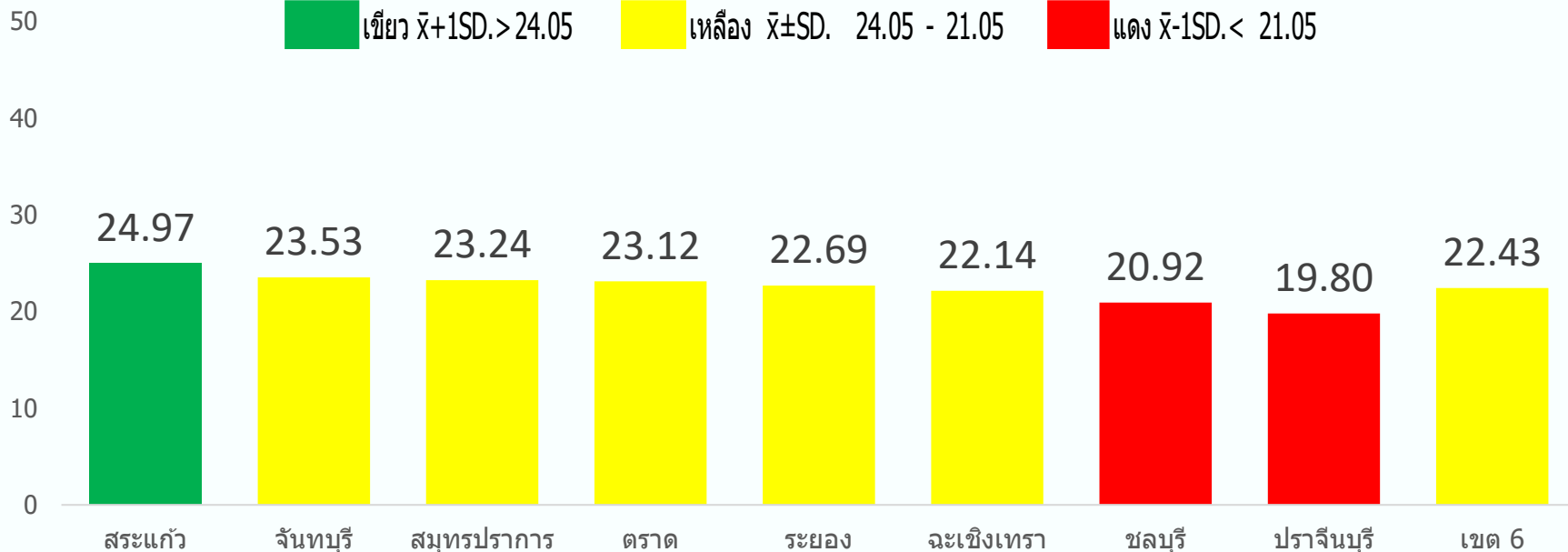
กรมอนามัย  
ศูนย์อนามัยที่ 6 ชลบุรี

# ศูนย์อนามัยที่ 6 ชลบุรี

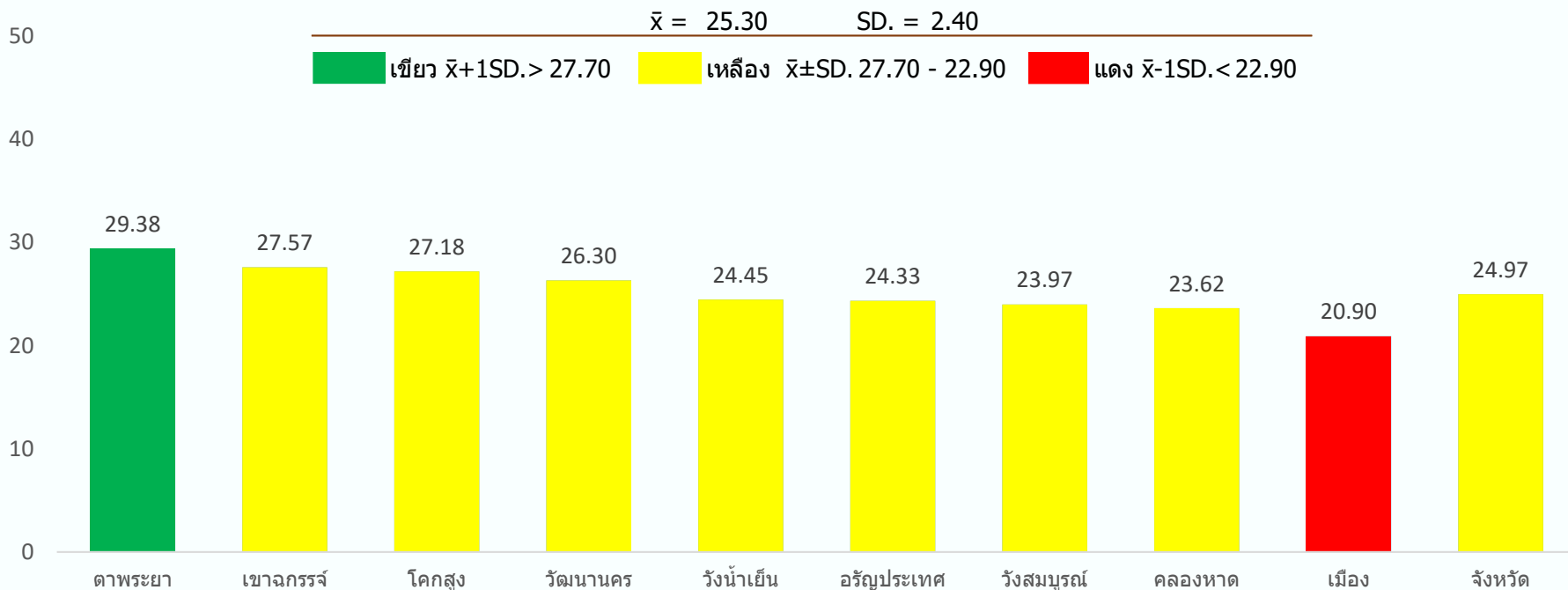
Regional Health Promotion Center 6

## ร้อยละเด็กอายุ 0 - 5 ปี ได้รับการคัดกรองพัฒนาการและพบสงสัยล่าช้า เขตสุขภาพที่ 6 ปี 2563

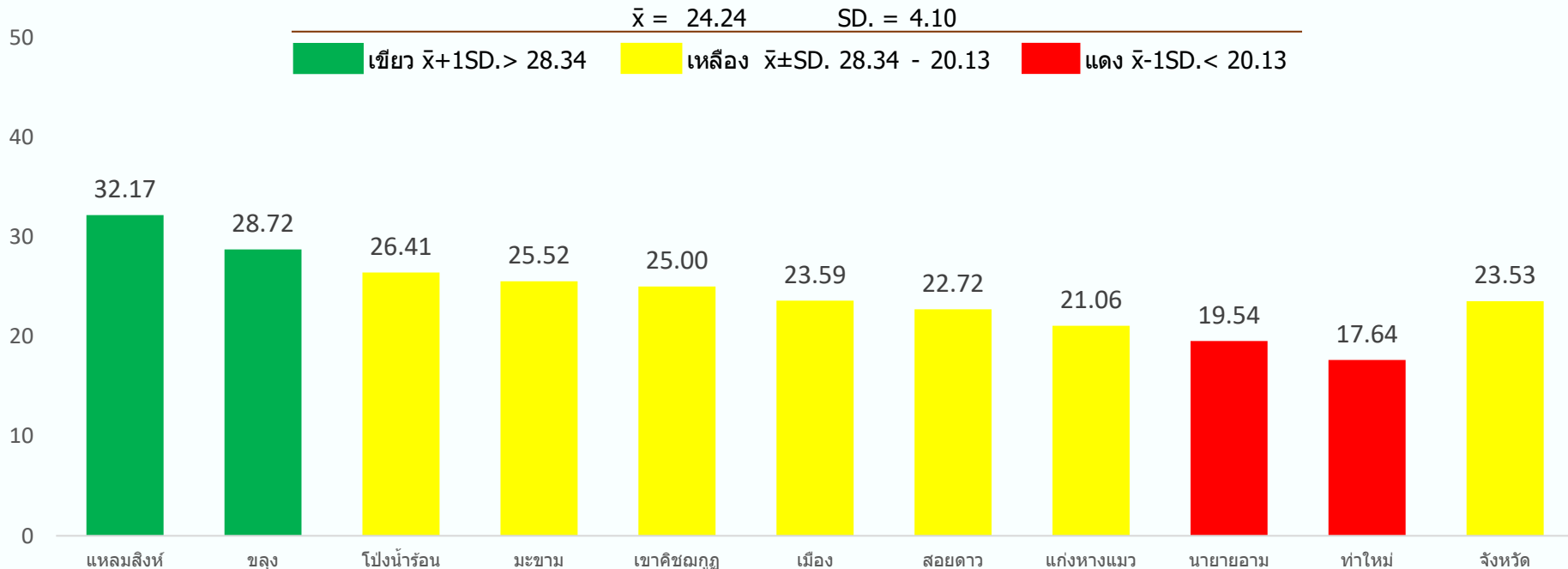
$\bar{x} = 22.55$        $SD. = 1.50$



### ร้อยละเด็กอายุ 0 - 5 ปี ได้รับการคัดกรองพัฒนาการและพบส่งสัยล่าช้า จังหวัดสระแก้ว



### ร้อยละเด็กอายุ 0 - 5 ปี ได้รับการคัดกรองพัฒนาการและพบสงสัยล่าช้า จังหวัดจันทบุรี

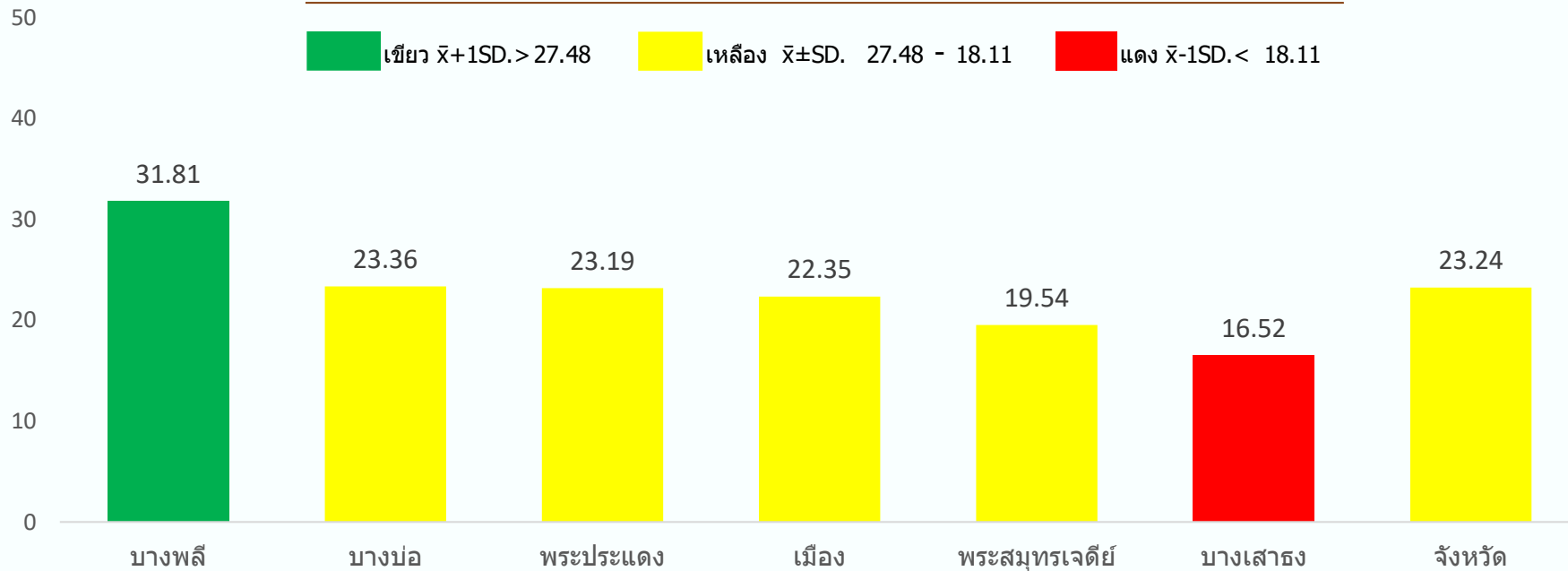




## ร้อยละเด็กอายุ 0 - 5 ปี ได้รับการคัดกรองพัฒนาการและพบสงสัยล่าช้า จังหวัดสมุทรปราการ

$\bar{x} = 22.80$

$SD. = 4.69$





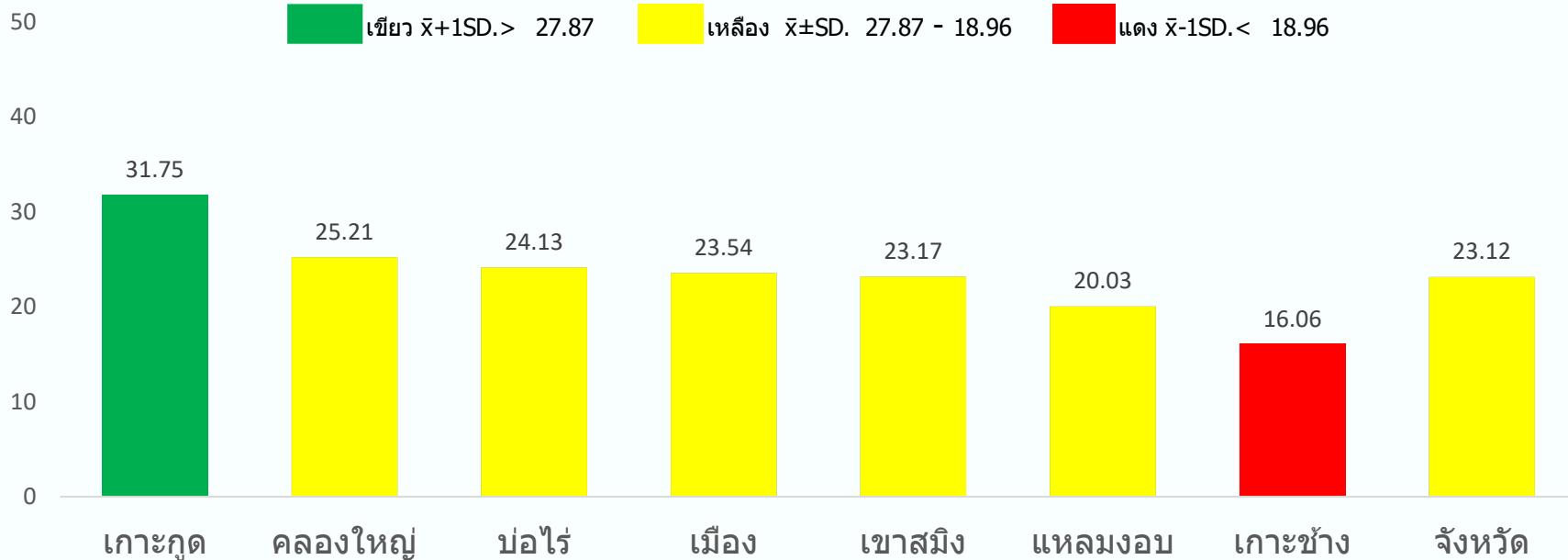
กรมอนามัย  
ศูนย์อนามัยที่ 6 ชลบุรี

# ศูนย์อนามัยที่ 6 ชลบุรี

Regional Health Promotion Center 6

## ร้อยละเด็กอายุ 0 - 5 ปี ได้รับการคัดกรองพัฒนาการและพบสงสัยล่าช้า จังหวัดตราด

$\bar{x}$  = 23.41      SD. = 4.45



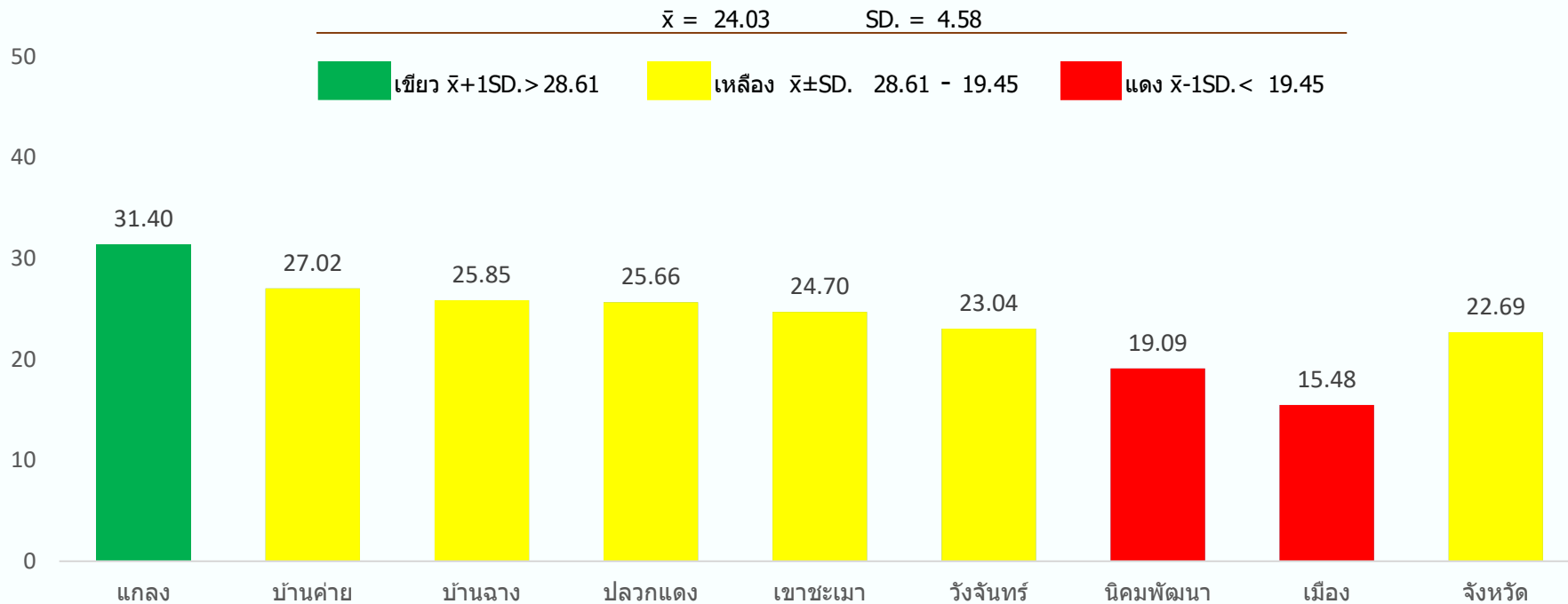


กรมอนามัย  
ศูนย์อนามัยที่ 6 ชลบุรี

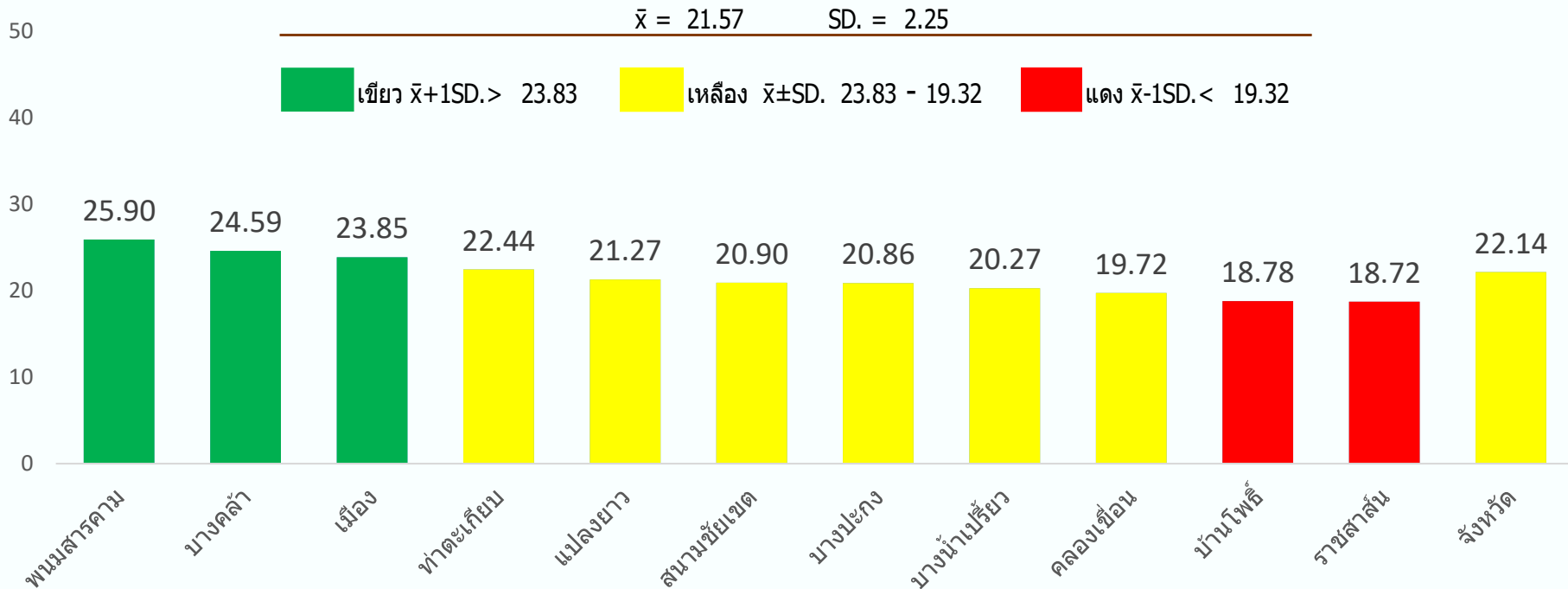
# ศูนย์อนามัยที่ 6 ชลบุรี

Regional Health Promotion Center 6

## ร้อยละเด็กอายุ 0 - 5 ปี ได้รับการคัดกรองพัฒนาการและพบส่งสัยล่าช้า จังหวัดระยอง



### ร้อยละเด็กอายุ 0 - 5 ปี ได้รับการคัดกรองพัฒนาการและพบสงสัยล่าช้า จังหวัดฉะเชิงเทรา





กรมอนามัย  
ศูนย์อนามัยที่ 6 ชลบุรี

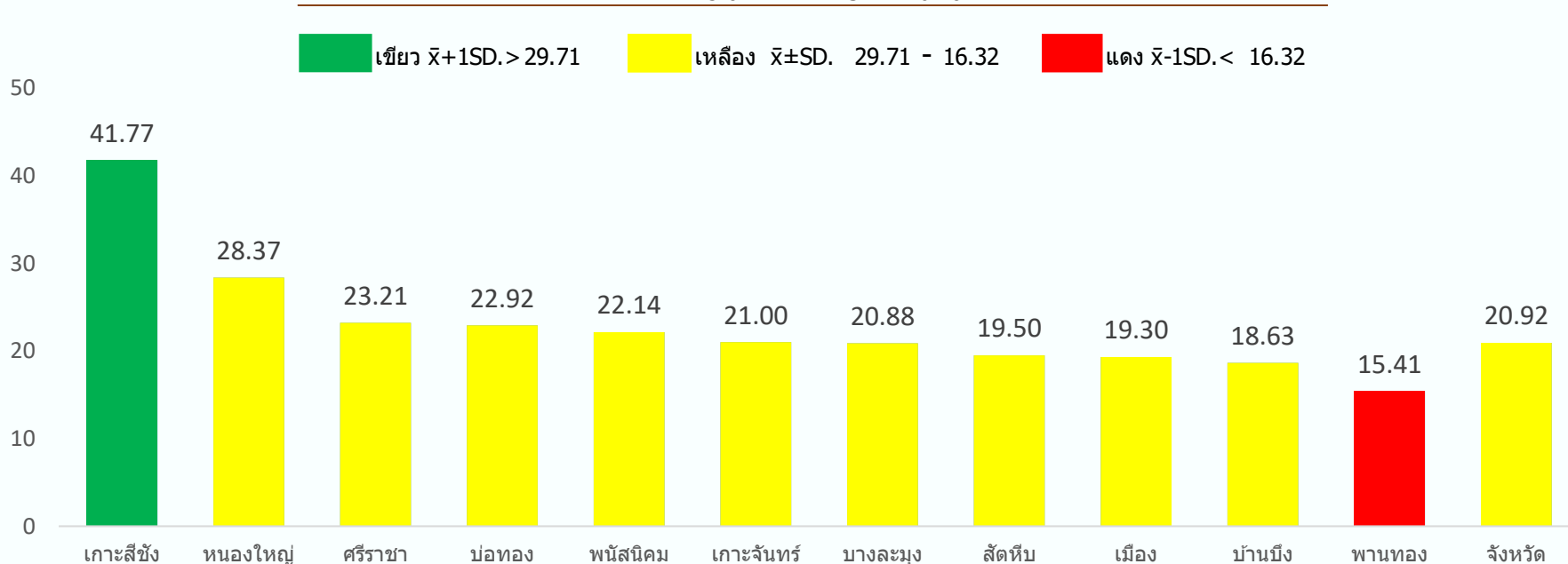
# ศูนย์อนามัยที่ 6 ชลบุรี

Regional Health Promotion Center 6

## ร้อยละเด็กอายุ 0 - 5 ปี ได้รับการคัดกรองพัฒนาการและพบส่งสัยล่าช้า จังหวัดชลบุรี

$\bar{x}$  = 23.01

SD. = 6.70





กรมอนามัย  
ศูนย์อนามัยที่ 6 ชลบุรี

ศูนย์อนามัยที่ 6 ชลบุรี

Regional Health Promotion Center 6

## ร้อยละเด็กอายุ 0 - 5 ปี ได้รับการคัดกรองพัฒนาการและพบสงสัยล่าช้า จังหวัดปราจีนบุรี

$\bar{x}$  = 19.32

SD. = 5.72

