

# รายงานผลการดำเนินงาน

การขับเคลื่อนตาม Quick Win  
13 นโยบายกระทรวงสาธารณสุข  
ในส่วนที่กรมอนามัยรับผิดชอบ



ศูนย์อนามัยที่ 6 ชลบุรี  
25 ธันวาคม 2566

# นโยบายกระทรวงสาธารณสุข พ.ศ. 2567

**ยกระดับ 30 บาท**  
เพิ่มคุณภาพชีวิตประชาชน



**1** โครงการพระราชดำริ/เฉลิมพระเกียรติ/ที่เกี่ยวข้องกับพระบรมวงศานุวงศ์

- \* โครงการเฉลิมพระเกียรติ 72 พรรษา
- \* โครงการราชทัณฑ์ปันสุข
- \* โรงพยาบาลอัจฉริยะต้นแบบ (รพช./รพท.)
- \* สุขศาลาพระราชทาน

รพ.กทม. 50 เขต 50 รพ. และปริมณฑล

- \* เพิ่มการเข้าถึงบริการเขตเมือง
- \* รพ. ประชาชน, รพ. รัฐในกำกับ



**2**

**6** การแพทย์ปฐมภูมิ

- \* นัดหมาย พบหมอ ตรวจเลือด รับยา หน่วยบริการใกล้บ้าน
- \* อนามัยโรงเรียน (ครู หมอ พ่อแม่)
- \* Smart อสม.
- \* การแพทย์ทางไกล เทคโนโลยีทุกที่ทุกเวลา

**10** ดิจิทัลสุขภาพ

- \* บัตรประชาชนใบเดียว รักษาได้ทุกที่
- \* ประวัติสุขภาพอิเล็กทรอนิกส์
- \* รพ.อัจฉริยะ
- \* Virtual Hospital
- \* e-Service

**ส่งเสริมการมีบุตร**

- \* วาระแห่งชาติ “เพิ่มอัตราการเกิดของเด็กคุณภาพ”
- \* คัดกรองโรคหายาก ในทารกแรกเกิด

**3** สุขภาพจิต/ยาเสพติด

- \* รพ.ใกล้บ้าน มีแผนกจิตเวชที่เข้าถึงได้
- \* ปรึกษาจิตแพทย์/นักจิตวิทยา ผ่าน Telemedicine
- \* ดูแล บำบัด รักษา ยาเสพติดครบวงจร

**7** สาธารณสุขชายแดนและพื้นที่เฉพาะ

- \* สามจังหวัดชายแดนภาคใต้
- \* พื้นที่ชายแดน
- \* กลุ่มประชากรเฉพาะ

**11** เศรษฐกิจสุขภาพ

- \* Blue Zone สร้างต้นแบบพื้นที่อายุยืน
- \* ศูนย์กลางการแพทย์มูลค่าสูง
- \* นวัตกรรมบริการและผลิตภัณฑ์สุขภาพ
- \* สร้างงาน สร้างอาชีพ

**4** มะเร็งครบวงจร

- \* ป้องกัน คัดกรอง รักษา ดูแล
- \* วัคซีนมะเร็งปากมดลูก
- \* มะเร็งท่อน้ำดี
- \* จัดตั้งทีม Cancer Warrior

**8** สถานชีวาภิบาล

- \* ดูแลผู้ป่วยติดเตียง และผู้ป่วยระยะสุดท้าย
- \* ดูแลผู้ป่วยที่บ้าน (Home Ward/Hospital at Home)

**12** นักท่องเที่ยวปลอดภัย

- \* ยกระดับความปลอดภัย ด้านอาหาร สถานที่ ผู้ให้บริการ
- \* ยกระดับระบบเฝ้าระวังโรค และควบคุมโรค ให้ทันสมัยทันเวลา
- \* เพิ่มบริการการแพทย์ฉุกเฉิน สำหรับผู้ป่วยวิกฤติอย่างครอบคลุม

**5** สร้างขวัญและกำลังใจบุคลากร

- \* สื่อสารสร้างความสัมพันธ์บุคลากร ผู้ป่วยญาติ
- \* สร้างขวัญกำลังใจ
- \* ก.สร. ออกจาก รพ.

**9** พัฒนา รพ.แม่ข่าย

- \* พัฒนาศักยภาพการตรวจวินิจฉัย และรักษา CT MRI
- \* ลดแออัด ลดรอคอย
- \* ระบบส่งต่อแบบไร้รอยต่อ
- \* Mobile Stroke Unit

**13**

**แก้ปัญหา**

**วางรากฐาน**

**สร้างเศรษฐกิจ**



# ประเด็นที่ 1 โครงการพระราชดำริฯ/ เฉลิมพระเกียรติ/ ที่เกี่ยวเนื่องกับพระบรมวงศานุวงศ์

## - จำนวนผู้ที่ได้รับบริการใส่ฟันเทียม/รากฟันเทียม

### ฟันเทียม

จังหวัด	ตราด	จันทบุรี	ระยอง	ชลบุรี	สมุทรปราการ	ฉะเชิงเทรา	ปราจีนบุรี	สระแก้ว	รวม
เป้าหมาย	164	139	399	870	853	503	335	345	3,608
ผลงาน	22	42	22	113	6	114	45	63	427

### รากฟันเทียม

ที่มา : ข้อมูล HDC ณ วันที่ 23 ธ.ค. 66

จังหวัด	ตราด	จันทบุรี	ระยอง	ชลบุรี	สมุทรปราการ	ฉะเชิงเทรา	ปราจีนบุรี	สระแก้ว	รวม
เป้าหมาย	15	30	20	55	40	30	30	30	250
ผลงาน	-	13	-	21	22	22	-	-	78

ที่มา : ข้อมูล E - Claim ณ วันที่ 2 ต.ค. 66

# ประเด็นที่ 6 การแพทย์ปฐมภูมิ

## - อำเภอสุขภาพดี (เป้าหมาย : 8 อำเภอ)

### สถานการณ์ปัจจุบัน : รอรายละเอียดเกณฑ์การประเมินจากกรมอนามัย



**ประชุมคณะกรรมการพัฒนาเกณฑ์มาตรฐานและขับเคลื่อนเมืองสุขภาพดี ครั้งที่ 1/2567**

วันจันทร์ที่ 6 พฤศจิกายน 2566 เวลา 09.30 - 13.30 น.

ณ ห้องประชุม 1 กองประเมินผลกระทบต่อสุขภาพ อาคาร 5 ชั้น 6 และผ่านระบบ ZOOM Meeting

### คณะกรรมการพัฒนาเกณฑ์มาตรฐานและขับเคลื่อนเมืองสุขภาพดี ปี 2567

- |  |  |  |
|--|--|--|
| <p><b>ประธาน:</b> นพ.อรรถพร แก้วสัมพันธ์ รองอธิบดีกรมอนามัย</p> <p><b>รองประธาน:</b> ผู้อำนวยการกองประเมินผลกระทบต่อสุขภาพ</p> <p><b>ที่ปรึกษา:</b><br/>• ผู้ทรงคุณวุฒิ กรมอนามัย 2 ท่าน ได้แก่ สายอนามัยสิ่งแวดล้อม 1 ท่าน สายส่งเสริมสุขภาพ 1 ท่าน</p> | <p><b>กรรมการ จากหน่วยงานกรมอนามัย</b></p> <ul style="list-style-type: none"> <li>• ผอ. และผู้แทนสำนักส่งเสริมสุขภาพ</li> <li>• ผอ. และผู้แทนสำนักอนามัยสิ่งแวดล้อม</li> <li>• ผอ. และผู้แทนสำนักสุขภาพอาหารและน้ำ</li> <li>• ผอ. และผู้แทนสำนักอนามัยผู้สูงอายุ</li> <li>• ผอ. และผู้แทนสำนักโภชนาการ</li> <li>• ผอ. และผู้แทนสำนักทันตสาธารณสุข</li> <li>• ผอ. และผู้แทนกองกิจกรรมการกายเพื่อสุขภาพ</li> <li>• ผอ. และผู้แทนกองส่งเสริมความรอบรู้และสื่อสารสุขภาพ</li> </ul> | <ul style="list-style-type: none"> <li>• ผอ. และผู้แทนกองแผนงาน</li> <li>• ผอ. และผู้แทนสถาบันพัฒนาอนามัยเด็กแห่งชาติ</li> <li>• ผู้แทนกองประเมินผลกระทบต่อสุขภาพ</li> <li>• ผอ. และผู้แทนกองอนามัยฉุกเฉิน</li> <li>• ผอ. และผู้แทนกองอนามัยวัยเรียนวัยรุ่น</li> <li>• ผอ. และผู้แทนกองอนามัยวัยทำงาน</li> </ul> |
| <p><b>เลขานุการและกรรมการ</b></p> <ul style="list-style-type: none"> <li>• ผู้แทนกองประเมินผลกระทบต่อสุขภาพ</li> </ul>   | <p><b>ผู้ช่วยเลขานุการและกรรมการ</b></p> <ul style="list-style-type: none"> <li>• ผู้แทนกองประเมินผลกระทบต่อสุขภาพ</li> <li>• ผู้แทนสำนักส่งเสริมสุขภาพ</li> <li>• ผู้แทนกองส่งเสริมความรอบรู้และสื่อสารสุขภาพ</li> </ul>  |  |

- วันที่ 6 พฤศจิกายน 2566 ร่วมประชุมคณะกรรมการพัฒนาเกณฑ์มาตรฐานและขับเคลื่อนเมืองสุขภาพดี ครั้งที่ 1/2567 เพื่อร่วมขับเคลื่อนเมืองสุขภาพดี ปีงบประมาณ 2567



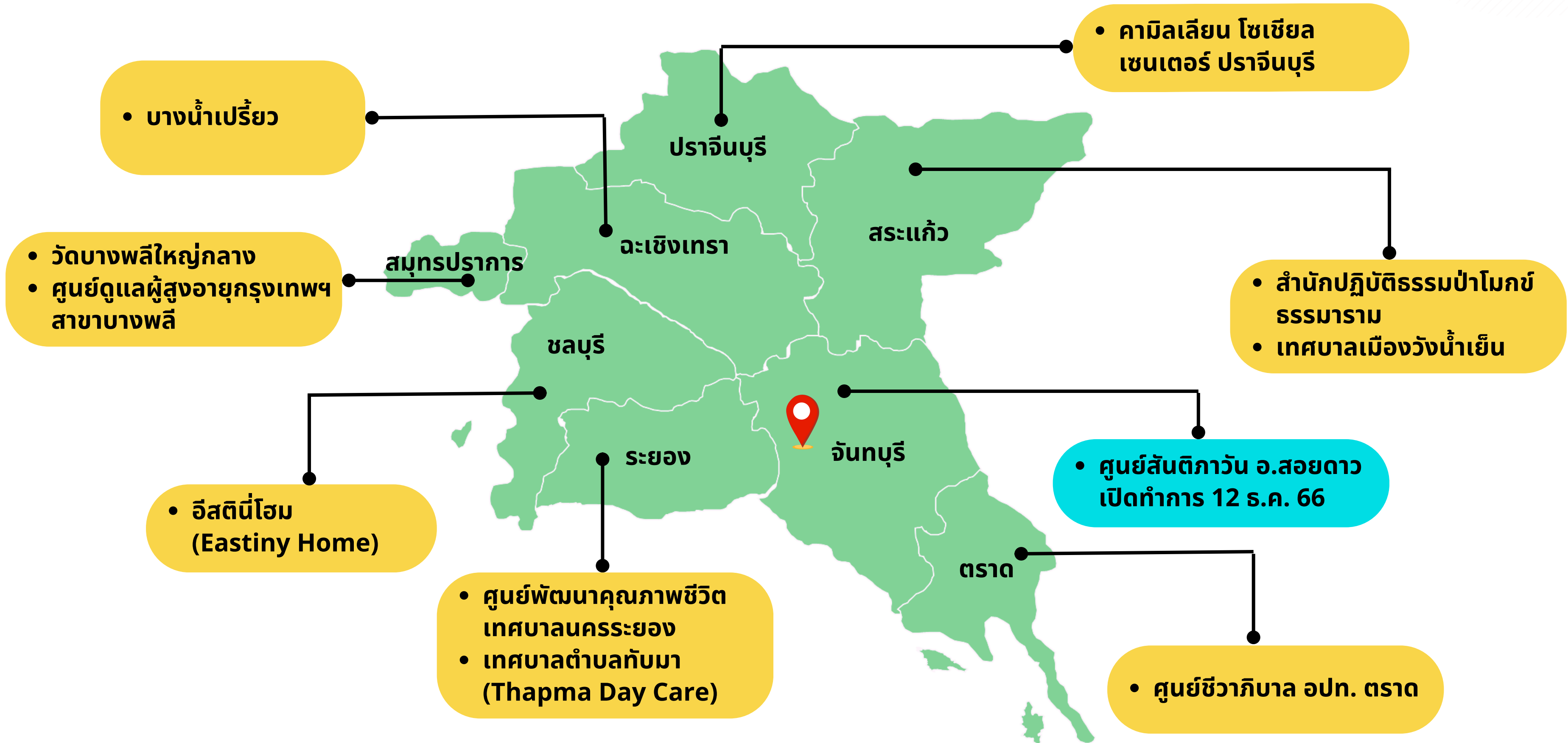
- วันที่ 21 พฤศจิกายน 2566 ศูนย์อนามัยที่ 6 ชลบุรี ร่วมกับสำนักงานสาธารณสุขจังหวัดสระแก้ว ร่วมชี้แจงการขับเคลื่อนเมืองสุขภาพดีเขตพัฒนาพิเศษชายแดน (SEZ) จังหวัดสระแก้ว ณ สำนักงานสาธารณสุขจังหวัดสระแก้ว โดยมีวัตถุประสงค์เพื่อชี้แจงการขับเคลื่อนองค์กรปกครองส่วนท้องถิ่นสู่เมืองสุขภาพดีในพื้นที่ SEZ

- วันที่ 16 - 17 ตุลาคม 2566 ประชุมชี้แจงแนวทางการดำเนินงานฯ ระดับเขตสุขภาพ
- วันที่ 20 พฤศจิกายน 2566 จัดประชุมออนไลน์ชี้แจงแนวทางการเข้าร่วมสาสุข อุ้มใจ ชาเลนจ์ 2567



# ประเด็นที่ 8 สถานชิวาภิบาล

## - ให้บริการในสถานชิวาภิบาล (เป้าหมาย : เขตสุขภาพละ 1 แห่ง)





# ประเด็นที่ 11 ส่งเสริมการมีบุตร

- โรงพยาบาล/สถานพยาบาลในสังกัดสำนักงานปลัดกระทรวงสาธารณสุข มีคลินิกส่งเสริมการมีบุตร (เป้าหมาย : 1 จังหวัด 1 แห่ง)



# คลินิกส่งเสริม การมีบุตร

**GIVE** Birth  
Great WORLD

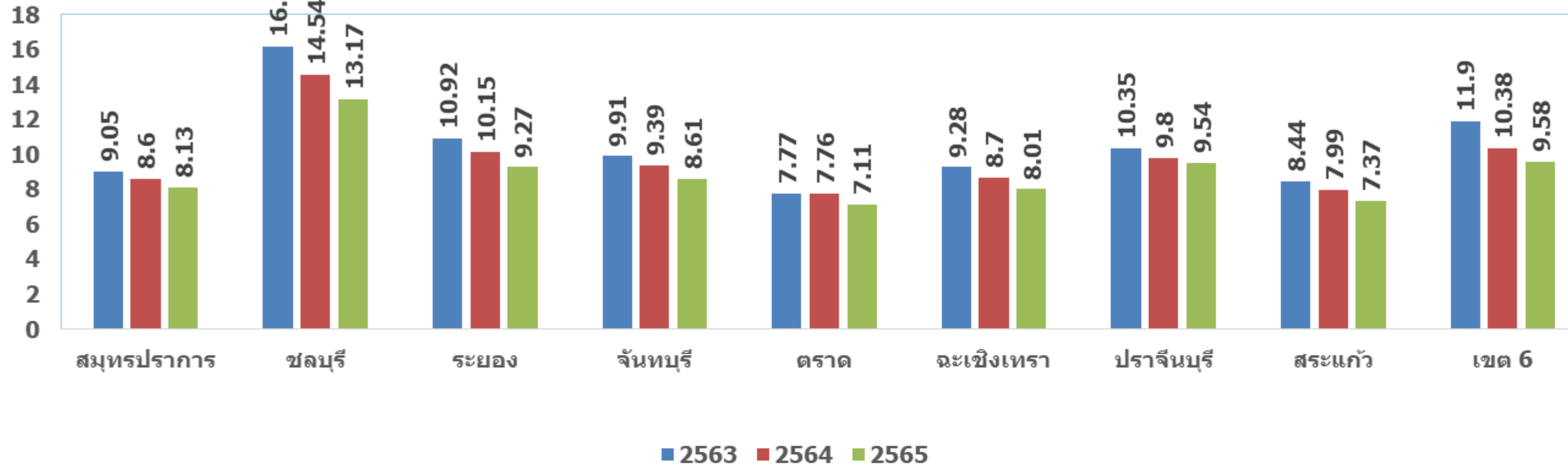


เติมเต็มโลกทั้งใบ  
ด้วยการโอบกอดที่ยิ่งใหญ่  
ทุกๆวัน !! คืออนาคต

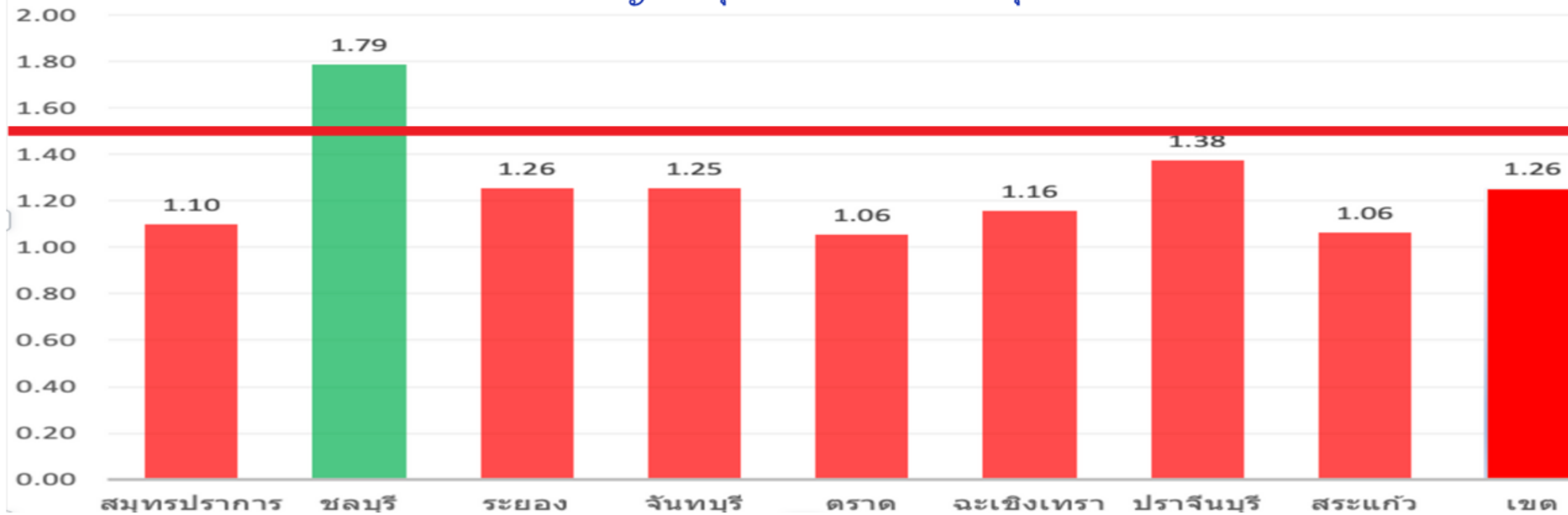


# สถานการณ์

อัตราเด็กเกิดเขตสุขภาพที่ 6 ปี 2563 -2565 (ต่อพันประชากร)



อัตราการเจริญพันธุ์ รายจังหวัด เขตสุขภาพที่ 6 ปี 2565



# ประเด็น : โครงการส่งเสริมการมีบุตร

## สถานการณ์

จำนวนเด็กเกิดใหม่ในเขตสุขภาพที่ 6 มีแนวโน้มลดต่ำลงอย่างต่อเนื่อง พบว่า อัตราการเกิด ปี 2563-2565 = **11.9, 10.38, 9.58** ต่อพันประชากร และอัตราการเจริญพันธุ์รวม (TFR) ที่ลดต่ำกว่าระดับทดแทน ปี 2565 = **1.26**

## วัตถุประสงค์

- 1.เสริมสร้างความ ทศนคติ และค่านิยมแก่คนรุ่นใหม่ ในการสร้างครอบครัวและมีบุตรในวัยสมควร
- 2.เพิ่มจำนวนหน่วยบริการ และสิทธิประโยชน์ ในการเข้ารับบริการ สำหรับผู้ต้องการมีบุตร
- 3.เพิ่มจำนวนการเกิดที่มีคุณภาพ
- 4.การเข้าถึงบริการ เพื่อการคัดกรอง **40** โรคร้ายาก

## เป้าหมาย

- 1.โรงพยาบาลสังกัดสธ. มีการจัดบริการคลินิกส่งเสริมการมีบุตร 100 %
2. ปี 2580 อัตราการเจริญพันธุ์รวม (TFR) ไม่น้อยกว่า 1.5
- 3.ร้อยละ 95 ของทารกแรกเกิด ได้รับการคัดกรองโรคร้ายาก

## มาตรการสำคัญ / กิจกรรมหลัก

ขับเคลื่อนนโยบายในระดับเขต	การพัฒนาศักยภาพ	ผลักดันสิทธิประโยชน์
<ul style="list-style-type: none"> <li>-แต่งตั้งคณะกรรมการ</li> <li>-สำรวจข้อมูลความพร้อมการจัดบริการของโรงพยาบาลแต่ละระดับ</li> <li>-Mapping พื้นที่ L1-L2/ M1-M3</li> </ul>	<ul style="list-style-type: none"> <li>-หน่วยบริการ</li> <li>-บุคลากร (แพทย์,พยาบาล,อสม.)</li> </ul>	<ul style="list-style-type: none"> <li>-การฝากครรภ์</li> <li>-การรักษาภาวะมีบุตรยาก</li> </ul>



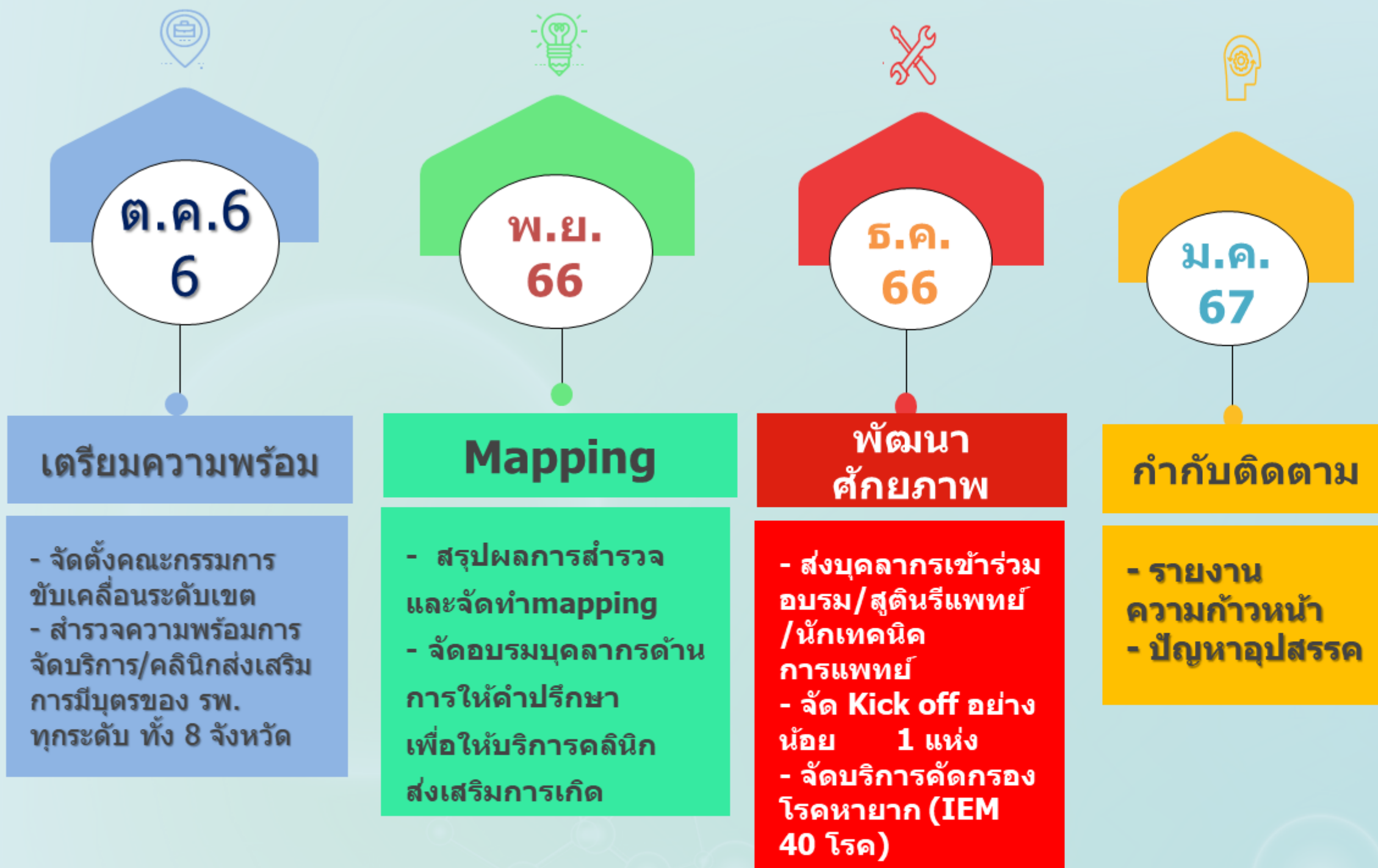
## Quick Wins 100 วันแรก

- 1.มีคณะกรรมการขับเคลื่อนงาน
- 2.สำรวจความพร้อมและทำ Mapping หน่วยบริการและบุคลากร
- 3.โรงพยาบาลมีการจัดบริการคลินิกการมีบุตร ระดับ L1 100%
- 4.มีศูนย์เชี่ยวชาญรักษาภาวะมีบุตรยากภายในเขต อย่างน้อย 1 แห่ง

## ปี 2567

- 1.โรงพยาบาลสังกัดสธ. มีการจัดบริการคลินิกส่งเสริมการมีบุตร 100 %
- 2.ร้อยละ 95 ของทารกแรกเกิด ได้รับการคัดกรองโรคร้ายาก

# Timeline การดำเนินงาน ศูนย์อนามัยที่ 6



# โรงพยาบาลที่จัดบริการคลินิกส่งเสริมการมีบุตร

จังหวัด	รพ.ทั้งหมด			ระดับบุคลากร			ระดับบริการ				
	รวม	รพช.	รพท./ รพศ.	Medical			Nurse case manager	Level1 การให้คำปรึกษา		Level2 ให้บริการ IUI	
				M1	M2	M3		จำนวน	ร้อยละ	จำนวน	ร้อยละ
สมุทรปราการ	6	3	3	1	5	-	6	5	100	1	100
ชลบุรี	12	9	3	8	3	1	12	11	100	1	100
ระยอง	9	6	3	6	3	-	9	8	100	0/1	0.00
จันทบุรี	12	11	1	11	-	1	12	11	100	1	100
ฉะเชิงเทรา	11	10	1	2	9	-	11	10	100	1	100
ตราด	7	6	1	6	1	-	7	6	100	0/1	0.00
ปราจีนบุรี	7	5	2	6	1	-	7	6	100	1	100
สระแก้ว	9	7	2	6	3	-	9	8	100	0/1	0.00
รวม	73	57	16	46	25	2	73 แห่ง (ครบ 100%)	65 แห่ง ครบ 100%		5/8 แห่ง คิดเป็น 62.50 %	

- โรงพยาบาลที่จัดบริการ IVF = 0 แห่ง (มีบุคลากร M3 2 แห่ง ได้แก่ รพ.ชลบุรี, รพ.พระปกเกล้า จันทบุรี ซึ่งขาดความพร้อมด้านห้องปฏิบัติการ)
- จำนวนโรงพยาบาลที่เปิดบริการ IUI จำนวน 5 แห่ง ได้แก่ = รพ.ชลบุรี, รพ.พระปกเกล้า จันทบุรี, รพ.พุทธโสธร, รพ.เจ้าพระยาอภัยภูเบศร, รพ.สมุทรปราการ



# Kick off ส่งเสริมการมีบุตร

วันที่ 24 พ.ย. 2566  
ณ โรงแรมเจปาร์ค ชลบุรี



กรมอนามัย  
ศูนย์อนามัยที่ 6 ชลบุรี



GIVE Birth  
Great WORLD

# คลินิกส่งเสริม การมีบุตร



เติมเต็มโลกทั้งใบ  
ด้วยการโอบกอด  
ทุกหัวใจ !! คืออนาคต



# อบรมพัฒนาศักยภาพบุคลากร เพื่อส่งเสริมการมีบุตร

**ประชุมเชิงปฏิบัติการ**  
**โครงการพัฒนาศักยภาพ**  
**ผู้ให้บริการดูแล**  
**รักษาภาวะมีบุตรยาก**  
**เขตสุขภาพที่ 6**  
**23 - 24 พฤศจิกายน 2566**



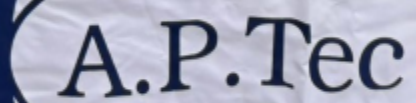
หญิงจิตติชญา พฤกษ์านุกัตติ  
ศูนย์อนามัยที่ 6 ชลบุรี

แพทย์หญิงจิตติวรรณ สมดี  
ศูนย์อนามัยที่ 6 ชลบุรี

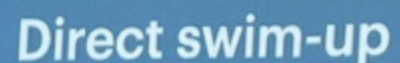
# อบรมพัฒนาศักยภาพบุคลากร เพื่อส่งเสริมการมีบุตร

## ประชุมเชิงปฏิบัติการ

ประชุมเชิงปฏิบัติการพัฒนาศักยภาพ  
สูติแพทย์ :  
การฉีดเชื้อเข้าโพรงมดลูก  
(Intrauterine Insemination)  
เขตสุขภาพที่ 6 ปีงบประมาณ 2567  
12 ธันวาคม 2566



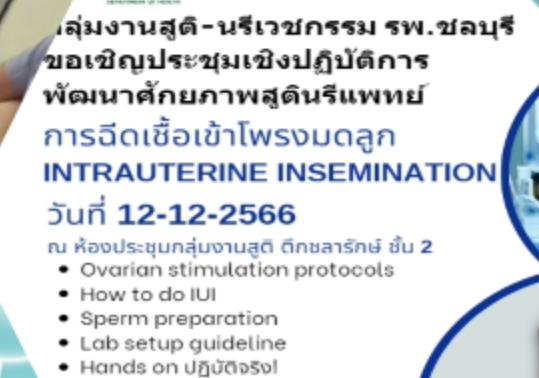
A.P.Tec



Direct swim-up



**GIVE** Birth  
Great WORLD



กลุ่มงานสูติ-นรีเวชกรรม รพ.ชลบุรี  
ขอเชิญประชุมเชิงปฏิบัติการ  
พัฒนาศักยภาพสูติแพทย์  
การฉีดเชื้อเข้าโพรงมดลูก  
**INTRAUTERINE INSEMINATION**  
วันที่ 12-12-2566  
ณ ห้องประชุมกลุ่มงานสูติ-นรีเวชกรรม ชั้น 2  
• Ovarian stimulation protocols  
• How to do IUI  
• Sperm preparation  
• Lab setup guideline  
• Hands on ปฏิบัติจริง!



โดยวิทยากรผู้เชี่ยวชาญ  
นพ.ธินต์ นฤไชยะศักดิ์ และคณะ  
รับจำนวนจำกัด/  
ใจลงทะเบียน 



# ประชุมเชิงปฏิบัติการสำหรับคลินิกส่งเสริมการมีบุตร

## การประชุมเชิงปฏิบัติการ



อบรมการพัฒนาศักยภาพผู้ให้บริการดูแลรักษาภาวะมีบุตรยาก  
21 พ.ย.66 กรมอนามัย



การประชุมเชิงปฏิบัติการให้คำปรึกษา เขต 6  
23-24 พ.ย.66 เขตสุขภาพที่ 6 (งบเงินกันเขต6)



อบรมเชิงปฏิบัติการการส่งเสริมการตั้งครรภ์อย่างมีคุณภาพ  
12-13 ธ.ค.66 (กรมอนามัยและกรมแพทย์)



ประชุมเชิงปฏิบัติการพัฒนาศักยภาพสูติแพทย์ : การฉีดเชื้อเข้าโพรงมดลูก(Intrauterine Insemination) เขต6  
12 ธ.ค.66 รพ.ชลบุรี  
งบศอ. 6 + รพ.ชลบุรี



แพทย์

20

(on site 2 คน, online 18 คน)



พยาบาล

49

(on site 10 คน, online 39 คน)



เทคนิคการแพทย์

1

(on silte)



นักวิชาการสาธารณสุข

19

(on site 6 คน, online 13 คน)



รวม

89

(on site 19 คน, online 70 คน)

1

(on silte)

69

(on site)

-

49

(on site)

119

(on site)

1

(on silte)

1

(on silte)

1

-

3

(on silte)

25

(on silte)

3

(on silte)

2

(on silte)

-

30

(on silte)

# Kickoff และประชาสัมพันธ์ คลินิกส่งเสริมการมีบุตร จ.สมุทรปราการ

**คลินิกส่งเสริมการมีบุตร**  
โรงพยาบาลบางพลี

จัดบริการโดยสูติแพทย์และพยาบาลผู้ดูแลเฉพาะทาง

- ✓ การให้คำปรึกษาเรื่องการมีบุตร
- ✓ การวางแผนครอบครัว
- ✓ การประเมินและปรับเปลี่ยนพฤติกรรมการดำเนินชีวิต เพื่อเพิ่มโอกาสการตั้งครรภ์
- ✓ การประเมินสาเหตุสืบค้นเพื่อหาสาเหตุภาวะมีบุตรยากเบื้องต้น
- ✓ การรักษาโรคที่เป็นสาเหตุ

เปิดให้บริการ **ทุกวัน จันทร์ - ศุกร์**  
ตั้งแต่เวลา **08.00 - 11.00 น.**  
ห้องตรวจสูติรีเวชกรรม  
เริ่มดำเนินการ **15 ธันวาคม 2566**  
ติดต่อ 02-752-4500 ต่อ 2126

**คลินิกส่งเสริมการมีบุตร**

เปิดให้บริการแล้วตั้งแต่วันที่ **เปิดให้บริการ วันอังคาร ตั้งแต่เวลา 13.00 - 15.30 น.**  
ณ **โรงพยาบาลสมุทรปราการ อาคาร 9 ชั้น 3 (คลินิกปากครรภ์)**

**ให้บริการ**

1. ให้คำปรึกษาเรื่องการมีบุตร
2. บริการวางแผนครอบครัว
3. ประเมินและปรับเปลี่ยนพฤติกรรม การดำเนินชีวิต เพื่อเพิ่มโอกาส การตั้งครรภ์
4. ส่งต่อผู้เชี่ยวชาญ ตามความพร้อม และความสะดวกของผู้รับบริการ
5. ตรวจสุขภาพก่อนสมรส

บริการโดย : แพทย์และพยาบาลผู้เชี่ยวชาญ

สอบถามเพิ่มเติมได้ที่  
โทร.02-7018132-9 ต่อ4115  
โรงพยาบาลสมุทรปราการ

**คลินิกส่งเสริมการมีบุตร**  
โรงพยาบาลบางบ่อ

จัดบริการโดยสูติแพทย์และพยาบาลผู้ดูแลเฉพาะทาง

- ☉ การให้คำปรึกษาเรื่องการมีบุตร
- ☉ การวางแผนครอบครัว
- ☉ การประเมินและปรับเปลี่ยนพฤติกรรมการดำเนินชีวิต เพื่อเพิ่มโอกาสการตั้งครรภ์
- ☉ การประเมินสาเหตุสืบค้นเพื่อหาสาเหตุภาวะมีบุตรยากเบื้องต้น
- ☉ การรักษาโรคที่เป็นสาเหตุ

เปิดให้บริการทุกวันจันทร์  
ตั้งแต่เวลา **08.00-16.00 น**  
ห้องตรวจสูติรีเวชกรรม  
เริ่มดำเนินการ **18 ธันวาคม 2566**  
สอบถามโทร 02-338-1133 ต่อ 205

**คลินิกส่งเสริมการมีบุตร**  
โรงพยาบาลบางเสาธง

บริการทุกวันพุธ **13.00-16.00**

- ✓ การให้คำปรึกษาเรื่องการมีบุตร
- ✓ การเตรียมความพร้อมก่อนแต่งงานและก่อนมีบุตร
- ✓ การประเมินและปรับเปลี่ยนพฤติกรรมการดำเนินชีวิตเพื่อเพิ่มโอกาสการตั้งครรภ์
- ✓ ส่งต่อผู้เชี่ยวชาญตามความพร้อมของผู้รับบริการ

SCAN ก่อนเข้ารับบริการทุกครั้ง

โทร 02-1709552 ต่อ 204, 205  
กลุ่มงานบริการผู้ป่วยสูติและคลอด ชั้น 2

**คลินิกส่งเสริมการมีบุตร**  
โรงพยาบาลพระสมุทรเจดีย์สวนกุหลาบวิทยาลัย

บริการ

- การให้คำปรึกษาเรื่องการมีบุตร
- การวางแผนครอบครัว
- การประเมินและปรับเปลี่ยนพฤติกรรม การดำเนินชีวิตเพื่อเพิ่มโอกาสการตั้งครรภ์
- ส่งต่อผู้เชี่ยวชาญตามความพร้อม

ทุกวันศุกร์ **เว้นวันหยุดราชการ**  
เวลา **08.00 น. - 12.00 น.**  
อาคารสวนกุหลาบวิทยาลัย ชั้น 2  
กลุ่มงานบริการด้านปฐมภูมิและองค์รวม

สแกนก่อนเข้ารับบริการ และให้คำปรึกษา

งานบริการด้านปฐมภูมิฯ 024259407 ต่อ 1203, 1204

**คลินิกส่งเสริมการมีบุตร**  
โรงพยาบาลบางจาก

เปิดให้บริการ **ทุกวันจันทร์ เวลา 8.00 - 12.00 น.**

**โปรแกรมบริการ**

- ให้คำปรึกษาเรื่องการมีบุตร
- เตรียมความพร้อมก่อนแต่งงาน และก่อนมีบุตร
- ประเมินปรับเปลี่ยนพฤติกรรมการดำเนินชีวิต เพื่อเพิ่มโอกาสการตั้งครรภ์
- ส่งต่อผู้เชี่ยวชาญตามความพร้อมของผู้รับบริการ

ลงทะเบียน  
กลุ่มงานบริการด้านปฐมภูมิและองค์รวม โรงพยาบาลบางจาก  
อำเภอพระประแดง จังหวัดสมุทรปราการ  
โทร 02-4643002 ต่อ 137

# Kickoff และประชาสัมพันธ์ คลินิกส่งเสริมการมีบุตร จ.ชลบุรี

**คลินิก ส่งเสริม การมีบุตร**  
GIVE Birth Great WORLD  
โรงพยาบาลสตึก กม.10

**บริการ**

- ให้คำปรึกษาวางแผนการมีบุตร
- วางแผนครอบครัว
- ตรวจทางห้องปฏิบัติการ
- รับวิตามินบำรุงร่างกาย
- ส่งต่อกรณีมีบุตรยาก

**เปิดให้บริการ**

ทุกวันจันทร์  
เวลา 08.00 - 12.00 น.  
ณ คลินิกฝากครรภ์  
โรงพยาบาลสตึก กม.10

สอบถามรายละเอียดเพิ่มเติม  
066-005-6081-5  
038-245051 ต่อ 114

**คลินิกส่งเสริมการมีบุตร**  
GIVE Birth Great WORLD  
โรงพยาบาลบางละมุง

**บริการโดยสูติแพทย์และพยาบาลเฉพาะทาง**

**บริการ**

- ให้คำปรึกษาวางแผนการมีบุตร
- วางแผนครอบครัว
- ตรวจร่างกาย
- ตรวจทางห้องปฏิบัติการ
- รับวิตามินบำรุงร่างกาย
- ส่งต่อกรณีมีบุตรยาก

**เปิดให้บริการ**

ทุกวันจันทร์ - วันศุกร์  
เวลา 08.00 - 12.00 น.  
ณ คลินิกฝากครรภ์ โรงพยาบาลบางละมุง

**คลินิกส่งเสริมการมีบุตร**  
อย่างมีคุณภาพ

**การบริการ**

- ให้คำปรึกษาภาวะมีบุตรยาก
- การตรวจเพื่อค้นหาสาเหตุภาวะมีบุตรยาก
- การวินิจฉัย รักษาโรคที่เป็นสาเหตุ

**เปิดให้บริการ**

วันจันทร์-ศุกร์ เวลา 09:00 - 12:00 น.  
ห้องตรวจนรีเวช ตึกผู้ป่วยนอกชั้น 1  
ณ โรงพยาบาลพนัสนิคม

ให้บริการโดย สูติแพทย์และพยาบาลผู้ดูแลเฉพาะทาง

**คลินิกส่งเสริมการมีบุตร**  
โรงพยาบาลหนองใหญ่

การมีบุตร ไม่ใช่เรื่องยากอีกต่อไป

**การบริการ**

- ให้คำปรึกษาวางแผนการมีบุตร
- วางแผนครอบครัว
- ตรวจร่างกาย
- ตรวจทางห้องปฏิบัติการ
- รับวิตามินบำรุงร่างกาย
- ส่งต่อรพ.แม่ข่ายกรณีมีบุตรยาก

**เปิดบริการทุกวัน** จันทร์ - อังคาร  
เวลา 13.00 - 16.00 น.  
งานบริการด้านปฐมภูมิและอศรัย

038-000463-4 ต่อ 136

**คลินิกส่งเสริมการมีบุตร**  
SW.ชลบุรี

- ให้คำปรึกษาเตรียมความพร้อมก่อนตั้งครรภ์
- ตรวจค้นหาสาเหตุภาวะมีบุตรยาก
- ตรวจน้ำเชื้อและฉีดเชื้อพร้อมกระตุ้นไข่ตก
- ประเมินปรับเปลี่ยนพฤติกรรม เพิ่มโอกาสตั้งครรภ์

**โดยสูติแพทย์ผู้เชี่ยวชาญ**  
ติดต่อแผนกนรีเวชทุกวันเวลาราชการ  
038-931585

**บริการ**

- ให้คำปรึกษาวางแผนการมีบุตร
- วางแผนครอบครัว
- ตรวจร่างกาย
- ตรวจทางห้องปฏิบัติการ
- รับวิตามินบำรุงร่างกาย
- ส่งต่อกรณีมีบุตรยาก

**เปิดให้บริการ**

ทุกวันจันทร์ เวลา 08:00-12:00 น.  
ณ คลินิกฝากครรภ์ โรงพยาบาลเกาะจันทร์

**คลินิกส่งเสริมการมีบุตร**  
โรงพยาบาลเกาะจันทร์

**บริการ**

- ให้คำปรึกษาวางแผนการมีบุตร
- วางแผนครอบครัว
- ตรวจร่างกาย
- ตรวจทางห้องปฏิบัติการ
- รับวิตามินบำรุงร่างกาย
- ส่งต่อกรณีมีบุตรยาก

**เปิดให้บริการ**

ทุกวันจันทร์ เวลา 08:00-12:00 น.  
ณ คลินิกฝากครรภ์ โรงพยาบาลเกาะจันทร์

**SW.ชลบุรี**  
ขอเชิญคู่สมรส

เจาะเลือดเตรียมความพร้อมก่อนมีบุตรพร้อมรับคำแนะนำ

**50 คู่ ฟรี!**  
ลงทะเบียนผ่าน QR code

038-931585

**โรงพยาบาลบ่อทอง**  
คลินิกส่งเสริมการมีบุตร

**บริการด้าน**

- ให้คำปรึกษาวางแผนการมีบุตร
- วางแผนครอบครัว
- ตรวจร่างกาย
- ตรวจทางห้องปฏิบัติการ
- รับวิตามินบำรุงร่างกาย
- ส่งต่อกรณีมีบุตรยาก

**เปิดให้บริการ ทุกวัน พุธ**

**คลินิกส่งเสริมการมีบุตร**

เปิดให้บริการ ทุกวันอังคาร, พุธ, พฤหัสบดี  
เวลา 13.00 น. - 16.00 น.  
ณ คลินิกฝากครรภ์ โรงพยาบาลพนทอง

**คลินิกส่งเสริมการมีบุตร**  
โรงพยาบาลบ้านบึง

**ทำอย่างไรถึงมีลูก?**

การมีบุตรไม่ใช่เรื่องยาก อีกต่อไป  
ให้บริการโดยสูติแพทย์และพยาบาลเฉพาะทาง

- ให้คำปรึกษาภาวะมีบุตรยาก
- การตรวจเพื่อค้นหาสาเหตุภาวะมีบุตรยาก
- การวินิจฉัย รักษาโรคที่เป็นสาเหตุ
- ส่งต่อ กรณีที่มีบุตรยาก

ทุกวันจันทร์, วันพุธ และวันศุกร์ เวลา 09.00 - 12.00 น.  
ณ คลินิกเฉพาะทางสูติรีเวชกรรม

1669

**คลินิกส่งเสริมการมีบุตร**

**บริการ**

- ให้คำปรึกษาวางแผนการมีบุตรและวางแผนครอบครัว
- ตรวจร่างกายเบื้องต้น
- ตรวจทางห้องปฏิบัติการ
- ส่งต่อกรณีมีบุตรยาก

**เปิดบริการ**

ทุกวันพุธ  
เวลา 13.00 - 16.00 น.

สอบถามเพิ่มเติม โทร 081-7619168 หรือ 038-343601-6 ต่อ 201  
เมฆฝนสุคนธ์ : โรงพยาบาลเวียงกาญจน์

**คลินิกส่งเสริมการมีบุตร**  
โรงพยาบาลแหลมฉบัง

**บริการโดยสูติแพทย์และพยาบาลเฉพาะทาง**

**บริการ**

- ให้คำปรึกษาวางแผนการมีบุตร
- วางแผนครอบครัว
- ตรวจร่างกาย
- ตรวจทางห้องปฏิบัติการ
- รับวิตามินบำรุงร่างกาย
- ส่งต่อกรณีมีบุตรยาก

**เปิดให้บริการ**

ทุกวันพุธที่ 3 ของเดือน  
เวลา 13.00 - 15.00 น.  
ณ คลินิกฝากครรภ์ โรงพยาบาลแหลมฉบัง

**โรงพยาบาลเกาะสีชัง**  
คลินิกส่งเสริมการมีบุตร

**บริการด้าน**

- ให้คำปรึกษาวางแผนการมีบุตร
- วางแผนการครอบครัว
- ตรวจร่างกาย
- รับวิตามินบำรุงร่างกาย
- ส่งต่อกรณีมีบุตรยาก

**เปิดให้บริการ ทุกวันจันทร์**  
เวลา 13.00-16.00 น. ณ คลินิกส่งเสริมการมีบุตร  
โรงพยาบาลเกาะสีชัง

# Kickoff และประชาสัมพันธ์ คลินิกส่งเสริมการมีบุตร จ.จันทบุรี

**คลินิกส่งเสริมการมีบุตร**  
โรงพยาบาลชลลุง

บริการให้คำปรึกษา ภาวะมีบุตรยาก

ทุกวันอังคาร เวลา 13.00-16.00 น.

- บริการเตรียมความพร้อมก่อนแต่งงาน
- ให้คำปรึกษาการมีบุตร
- บริการส่งเสริมการมีบุตร
- ส่งต่อแพทย์ผู้เชี่ยวชาญ ด้านเวชศาสตร์การเจริญพันธุ์

**CONTACT US**  
☎ 039 441598 ต่อ 124 หรือ 136

## รพ.พระปกเกล้า



**คลินิกส่งเสริมการมีบุตร**  
SW. สอธดาว  
เปิดให้บริการวันพุธ  
เวลา 09.00-12.00 น.  
สอบถามเพิ่มเติม (ศูนย์ฯจ.จ.) 039-381376-7 ต่อ 209



โรงพยาบาลแหลมสิงห์

**คลินิกส่งเสริมการมีบุตร**

### บริการให้คำปรึกษา ภาวะการมีบุตรยาก

- บริการเตรียมความพร้อมก่อนแต่งงาน
- บริการให้คำปรึกษาส่งเสริมการมีบุตร
- ส่งต่อแพทย์ผู้เชี่ยวชาญ ด้านเวชศาสตร์การเจริญพันธุ์



### ห้องปฏิบัติการ ตรวจวิเคราะห์และเตรียมอสุจิ Andrology Lab

### เปิดรับบริการ

ทุกวันอังคาร เวลา 13.00-16.30 น. >>>>

กลุ่มงานด้านบริการปฐมภูมิและองค์รวม  
โทร 039 444 300 ต่อ 173



# Kickoff และประชาสัมพันธ์ คลินิกส่งเสริมการมีบุตร จ.ฉะเชิงเทรา

**คลินิกส่งเสริมการมีบุตร**  
บริการ

- การให้คำปรึกษาเรื่องการมีบุตร
- การเตรียมความพร้อมก่อนแต่งงานและก่อนมีบุตร
- การประเมินและปรับเปลี่ยนแปลงพฤติกรรมการดำเนินชีวิต เพื่อเพิ่มโอกาสการตั้งครรภ์
- ส่งต่อผู้เชี่ยวชาญตามความพร้อมของผู้รับบริการ

เปิดให้บริการ วันจันทร์ และ วันพฤหัสบดี  
เวลา 13.00 น. - 15.00 น. ณ ห้องฝากครรภ์ ชั้น 3

เริ่มบริการ ตั้งแต่วันพฤหัสบดี ที่ 7 ธันวาคม 2566 เป็นต้นไป

เบอร์โทรศัพท์ 083-1190222 หรือ 038-587222 ต่อ 105, 108

**คลินิกส่งเสริมการมีบุตร**

- การให้คำปรึกษาเรื่องการมีบุตร
- บริการวางแผนครอบครัว
- การประเมิน และปรับพฤติกรรมเพื่อเพิ่มโอกาสการตั้งครรภ์
- ส่งต่อผู้เชี่ยวชาญตามความพร้อมของผู้รับบริการ

เปิดให้บริการ  
ทุกวันพุธ เวลา 13.00 น. - 15.00 น.  
ณ ศูนย์สุขภาพชุมชน โรงพยาบาลบางคล้า

สอบถามเพิ่มเติมได้ที่

038-541003-10 ต่อ 124

**คลินิกส่งเสริมการมีบุตร  
โรงพยาบาลพนมสารคาม**

ให้บริการ ให้คำปรึกษาเรื่องการมีบุตร

- การประเมินและปรับเปลี่ยนพฤติกรรม การดำเนินชีวิตเพื่อเพิ่มโอกาสการตั้งครรภ์
- การประเมินสาเหตุสืบค้นเพื่อหาสาเหตุภาวะมีบุตรยากเบื้องต้น
- การรักษาโรคที่เป็นสาเหตุ
- การกระตุ้นไข่และเหนี่ยวนำการตกไข่

เปิดให้บริการทุกวันศุกร์

สัปดาห์ที่ 1 และ 3      สัปดาห์ที่ 2 และ 4  
• เวลา 08.00-11.00 น.      • เวลา 13.00-15.00 น.

แผนกสูติ-นรีเวช (ตึกผู้ป่วยนอก)

เริ่มบริการตั้งแต่วันที่ 8 ธันวาคม 2566 เป็นต้นไป

สอบถามเพิ่มเติม 038-551444 ต่อ 1100

**โรงพยาบาลราชสาส์น**

**คลินิกส่งเสริมการมีบุตร**

- ★ การให้คำปรึกษาเรื่องการมีบุตร
- ★ การเตรียมความพร้อมก่อนแต่งงานและก่อนมีบุตร
- ★ การประเมิน และปรับเปลี่ยนพฤติกรรมการดำเนินชีวิต เพื่อเพิ่มโอกาสการตั้งครรภ์
- ★ ส่งต่อผู้เชี่ยวชาญตามความพร้อมของผู้รับบริการ

เปิดให้บริการ ทุกวันอังคาร เวลา 13:00-15:00น. (ณ ห้องเบอร์ 5 ถนนปทุมธานี)

เริ่มบริการ ตั้งแต่วันอังคาร ที่ 12 ธันวาคม 2566 เป็นต้นไป

สำหรับคู่รักทำใจอยากมีลูกติดต่อกันและเวลาราชการ  
038 563069 ต่อ 113

จัดบริการโดยงานการพยาบาลผู้คลอด

**คลินิกส่งเสริมการมีบุตร**

- ให้คำปรึกษาเรื่องการมีบุตร
- การวางแผนครอบครัว
- การประเมินและปรับเปลี่ยนพฤติกรรม เพื่อเพิ่มโอกาสตั้งครรภ์
- ประเมินหาสาเหตุภาวะมีบุตรยากเบื้องต้น

ณ คลินิกฝากครรภ์

**โรงพยาบาลบางปะกง**  
BANGPAKONG HOSPITAL

เปิดบริการทุกวันพฤหัสบดี 08.30-12.00 น.

**ให้บริการแล้ว**  
**คลินิกส่งเสริมการมีบุตร**  
โรงพยาบาลแปลงยาว

ให้บริการทุกวันอังคาร เวลา 13.00 - 15.00 น. ณ คลินิกฝากครรภ์ อาคารผู้ป่วยนอก

- 1 ให้คำปรึกษาเรื่องการมีบุตร
- 2 การวางแผนครอบครัว
- 3 ประเมินและปรับเปลี่ยนพฤติกรรมเพื่อเพิ่มโอกาสการตั้งครรภ์
- 4 ประเมินหาสาเหตุภาวะมีบุตรยากเบื้องต้น

เริ่มเปิดบริการตั้งแต่วันที่ 12 ธันวาคม 2566 เป็นต้นไป

สอบถาม 038-589002-3 ต่อ 106

**คลินิกส่งเสริมการมีบุตร**

เปิดบริการทุกวันศุกร์ เวลา 13:00 - 15:00 น.  
โรงพยาบาลบางน้ำเปรี้ยว

**ยินดีให้บริการ**

- ให้คำปรึกษาเรื่องการมีบุตร
- วางแผนครอบครัว
- ประเมิน และปรับเปลี่ยนแปลงพฤติกรรมการดำเนินชีวิต เพื่อเพิ่มโอกาสการตั้งครรภ์
- ประเมินหาสาเหตุภาวะมีบุตรยากเบื้องต้น โดยสูติแพทย์
- ให้คำปรึกษา และตรวจสุขภาพก่อนสมรส

สอบถามได้ที่ 038 581 285 ต่อ 401  
กลุ่มงานบริการปฐมภูมิและองค์รวม

@170jerjh  
แอดไลน์เป็นเพื่อนกัน  
เพื่อนัดหมายล่วงหน้า และขอคำปรึกษาแบบออนไลน์

**คลินิกส่งเสริมการมีบุตร**  
โรงพยาบาลสนามชัยเขต

**ให้บริการ**

1. ให้คำปรึกษาเรื่องการมีบุตร
2. การเตรียมความพร้อมก่อนการตั้งครรภ์
3. บริการวางแผนครอบครัว
4. ประเมินและแนะนำปรับเปลี่ยนพฤติกรรมการดำเนินชีวิต เพื่อเพิ่มโอกาสการตั้งครรภ์และ มีบุตร
5. ส่งต่อผู้เชี่ยวชาญตามความพร้อม และความสะดวกของผู้รับบริการ

ให้บริการ ทุกวันพุธ (ยกเว้นวันหยุดนักขัตฤกษ์)  
เวลา 08.00น.-12.00น. ณ ห้องคลินิกบริการ อาคารอำนวยการ  
(เริ่มเปิดบริการตั้งแต่วันที่ 13 ธันวาคม 2566 เป็นต้นไป)  
สอบถามข้อมูลเพิ่มเติม 038-597128-30 ต่อ 120



# Kickoff และประชาสัมพันธ์ คลินิกส่งเสริมการมีบุตร จ.ปราจีนบุรี

Kickoff และประชาสัมพันธ์  
คลินิกส่งเสริมการมีบุตร

เปิดให้บริการแล้วตั้งแต่วันนี้

เปิดบริการ วัน จันทร์ - ศุกร์ ตั้งแต่เวลา 08.30 - 12.00 น.  
ณ โรงพยาบาลประจันตคาม จ.ปราจีนบุรี

ให้บริการ

1. ให้คำปรึกษาเรื่องการมีบุตร
2. บริการวางแผนครอบครัว
3. ประเมินและปรับเปลี่ยนพฤติกรรม การดำเนินชีวิต เพื่อเพิ่มโอกาส การตั้งครรภ์
4. ส่งต่อผู้เชี่ยวชาญ ตามความพร้อม และความสะดวก ของผู้รับบริการ
5. ตรวจสอบสุขภาพก่อนสมรส

บริการโดย แพทย์และพยาบาลผู้เชี่ยวชาญ

สอบถามเพิ่มเติมได้ที่ 082-2137788

เป็นผู้นำด้านการดูแลสุขภาพไม่ติดต่อเรื้อรังแบบองค์รวม

คลินิกส่งเสริมการมีบุตร

เปิดให้บริการแล้วตั้งแต่วันนี้

เปิดบริการทุกวันพฤหัสบดีที่ 4, 5 ของเดือน  
ตั้งแต่เวลา 13:00-15:00 น.  
ณ แผนกฝากครรภ์ โรงพยาบาลเจ้าพระยาอภัยภูเบศร

บริการโดย แพทย์และพยาบาลผู้เชี่ยวชาญ

ให้บริการ

1. ให้คำปรึกษาเรื่องการมีบุตร
2. บริการวางแผนครอบครัว
3. ประเมินและปรับเปลี่ยนพฤติกรรม การดำเนินชีวิต เพื่อเพิ่มโอกาส การตั้งครรภ์
4. ส่งต่อผู้เชี่ยวชาญ ตามความพร้อม และความสะดวก ของผู้รับบริการ
5. ตรวจสอบสุขภาพก่อนสมรส

สอบถามเพิ่มเติมได้ที่ 037211088 ต่อ 5106  
0657163324

<https://www.cpa.go.th>

ข่าวประชาสัมพันธ์  
โรงพยาบาลประจันตคาม

วันที่ 6 ธันวาคม 2566

นายแพทย์พงศธร สร้อยศิริ  
ผู้อำนวยการโรงพยาบาลประจันตคาม

Quick Win 100 วัน  
นโยบายกระทรวงสาธารณสุข (ส่งเสริมการมีบุตร)

วันที่ 6 ธันวาคม พ.ศ.2566 นายแพทย์พงศธร สร้อยศิริ ผู้อำนวยการโรงพยาบาลประจันตคาม และหัวหน้าฝ่าย บุคลากรในรพ.ประจันตคาม ผู้นำชุมชน, อสม. เข้าร่วมพิธีเปิด " คลินิกส่งเสริมการมีบุตร " ณ คลินิกพิเศษ โรงพยาบาลประจันตคาม เปิดบริการ ทุกวันจันทร์ ตั้งแต่เวลา 08:30 - 12:00 น. บริการ ให้คำปรึกษาเรื่องการมีบุตร วางแผนครอบครัว ประเมินและปรับเปลี่ยนพฤติกรรม การดำเนินชีวิต เพื่อเพิ่มโอกาส การตั้งครรภ์ ส่งต่อผู้เชี่ยวชาญ ตามความพร้อม และความสะดวกของผู้รับบริการ ตรวจสอบสุขภาพก่อนสมรส

เป็นผู้นำด้านการดูแลสุขภาพไม่ติดต่อเรื้อรังแบบองค์รวม



# Kickoff และประชาสัมพันธ์ คลินิกส่งเสริมการมีบุตร จ.สระแก้ว

## สำนักงานสาธารณสุขจังหวัดสระแก้ว



**" Kick off ส่งเสริมการมีบุตร ภายใต้โครงการมหัศจรรย์ 1,000 วัน Plus 2,500 วัน และสถานพัฒนาเด็กปฐมวัย 4D " เครื่องช่วยบริการสุขภาพอำเภอเมืองสระแก้ว ปิงปประมาณ พ.ศ. 2567**

วันที่ 29 พฤศจิกายน 2566 นายอิทธิพล อุดตนะปัญญาน รองนายแพทย์สาธารณสุขจังหวัดสระแก้ว เป็นประธานในพิธีเปิด กิจกรรม Kick off ส่งเสริมการมีบุตร ภายใต้โครงการมหัศจรรย์ 1,000 วัน Plus 2,500 วัน และสถานพัฒนาเด็กปฐมวัย 4D เครื่องช่วยบริการสุขภาพอำเภอเมืองสระแก้ว ปิงปประมาณ พ.ศ. 2567 ณ โรงพยาบาลส่งเสริมสุขภาพตำบลบ้านป่าชันเจริญ เมื่อขับเคลื่อนการดำเนินงานตามนโยบายกระทรวงสาธารณสุข ปิงปประมาณ พ.ศ.2567 ประเด็น Quick win 100 วัน : ส่งเสริมการมีบุตร โดยมี นโยบายให้สถานบริการ ทุกระดับในจังหวัดสระแก้วเปิดบริการคลินิกส่งเสริมการมีบุตร ในเดือนธันวาคม พ.ศ.2566 โดยม.ส.ด. ทุกแห่ง ของเครื่องช่วยบริการสุขภาพอำเภอเมืองสระแก้ว มีกิจกรรมประชาสัมพันธ์ ให้คำปรึกษา จ่ายยาเสริมธาตุเหล็ก และส่งต่อ โดยเปิดให้บริการในวันอังคารของทุกสัปดาห์



กลุ่มงานส่งเสริมสุขภาพ สำนักงานสาธารณสุขจังหวัดสระแก้ว โทร 037-425141 ต่อ 302

## สำนักงานสาธารณสุขจังหวัดสระแก้ว



**" Kick off ส่งเสริมการมีบุตร จังหวัดสระแก้ว " ปิงปประมาณ พ.ศ. 2567**

วันที่ 22 พฤศจิกายน 2566 นายธราพงษ์ กัมโก นายแพทย์สาธารณสุขจังหวัดสระแก้ว เป็นประธานเปิดกิจกรรม "Kick off ส่งเสริมการมีบุตร จังหวัดสระแก้ว ปิงปประมาณ พ.ศ.2567" เพื่อขับเคลื่อนการดำเนินงานตามนโยบายกระทรวงสาธารณสุข ปิงปประมาณ พ.ศ.2567 ประเด็น Quick win 100 วัน : ส่งเสริมการมีบุตร โดยมีนโยบายให้สถานบริการ ทุกระดับในจังหวัดสระแก้วเปิดบริการคลินิกส่งเสริมการมีบุตร ในเดือนธันวาคม พ.ศ.2566 ณ ห้องประชุม Grand Aran Ballroom ชั้น 9 โรงแรมคอรักซ์ประเทศ จังหวัดสระแก้ว



กลุ่มงานส่งเสริมสุขภาพ สำนักงานสาธารณสุขจังหวัดสระแก้ว โทร 037-425141 ต่อ 302

## สำนักงานสาธารณสุขจังหวัดสระแก้ว



**" Kick off ส่งเสริมการมีบุตร " โรงพยาบาลคลองหาด ปิงปประมาณ พ.ศ. 2567**

วันที่ 30 พฤศจิกายน 2566 นายสมเกียรติ ทองเล็ก รองนายแพทย์สาธารณสุขจังหวัดสระแก้ว เป็นประธานในพิธีเปิด กิจกรรม Kick off ส่งเสริมการมีบุตร โรงพยาบาลคลองหาด ปิงปประมาณ พ.ศ. 2567 ณ โรงพยาบาลคลองหาด เมื่อขับเคลื่อนการดำเนินงานตามนโยบายกระทรวงสาธารณสุข ปิงปประมาณ พ.ศ.2567 ประเด็น Quick win 100 วัน : ส่งเสริมการมีบุตร โดยมี นโยบายให้สถานบริการ ทุกระดับในจังหวัดสระแก้วเปิดบริการคลินิกส่งเสริมการมีบุตร ในเดือนธันวาคม พ.ศ.2566 โดยมีกิจกรรมประชาสัมพันธ์ ให้คำปรึกษาปรึกษาเบื้องต้น ประเมินและปรับเปลี่ยนพฤติกรรม และส่งต่อ โดยเปิดให้บริการวันศุกร์ของทุกสัปดาห์



กลุ่มงานส่งเสริมสุขภาพ สำนักงานสาธารณสุขจังหวัดสระแก้ว โทร 037-425141 ต่อ 302

## สำนักงานสาธารณสุขจังหวัดสระแก้ว



**" Kick off ส่งเสริมการมีบุตร " โรงพยาบาลเขากกรรวิ ปิงปประมาณ พ.ศ. 2567**

วันที่ 30 พฤศจิกายน 2566 นายสมเกียรติ ทองเล็ก รองนายแพทย์สาธารณสุขจังหวัดสระแก้ว เป็นประธานในพิธีเปิด กิจกรรม Kick off ส่งเสริมการมีบุตร โรงพยาบาลเขากกรรวิ ปิงปประมาณ พ.ศ. 2567 ณ อาคารเอนกประสงค์ โรงพยาบาลเขากกรรวิ เมื่อขับเคลื่อนการดำเนินงานตามนโยบายกระทรวงสาธารณสุข ปิงปประมาณ พ.ศ.2567 ประเด็น Quick win 100 วัน : ส่งเสริมการมีบุตร โดยมี นโยบายให้สถานบริการ ทุกระดับในจังหวัดสระแก้วเปิดบริการคลินิกส่งเสริมการมีบุตร ในเดือนธันวาคม พ.ศ.2566 โดยมีกิจกรรมประชาสัมพันธ์ ให้คำปรึกษา ปรึกษาเบื้องต้น ประเมินและปรับเปลี่ยนพฤติกรรม และส่งต่อ โดยเปิดให้บริการวันศุกร์สัปดาห์ 1 ครั้ง



กลุ่มงานส่งเสริมสุขภาพ สำนักงานสาธารณสุขจังหวัดสระแก้ว โทร 037-425141 ต่อ 302

# Kickoff และประชาสัมพันธ์ คลินิกส่งเสริมการมีบุตร จ.ตราด และ จ.ระยอง



## พิธีเปิดคลินิกส่งเสริมการมีบุตร



วันที่ 12 ธันวาคม 2566 นายแพทย์สุชาติ ตันตินิรามย์ ผู้อำนวยการโรงพยาบาลตราด เป็นประธาน เปิดคลินิกส่งเสริมการมีบุตร โดยมีคณะผู้บริหาร คณะแพทย์และเจ้าหน้าที่โรงพยาบาลตราด ร่วมพิธี ณ ห้องตรวจสูติรีเวช โรงพยาบาลตราด

For More Information 1669  
039-513-555  
เว็บไซต์: www.trathospital.go.th

### เปิดแล้ว...!! คลินิกส่งเสริมการมีบุตร โรงพยาบาลระยอง

**• บริการ •**

- ให้คำปรึกษา วางแผนเตรียมความพร้อม
- ตรวจร่างกาย ประเมินภาวะสุขภาพเบื้องต้น
- ตรวจทางห้องปฏิบัติการ
- ตรวจวิเคราะห์คุณภาพน้ำเชื้อ

**เปิดให้บริการ...**  
ทุกวันศุกร์ที่ 1 และ 3 ของเดือน  
เวลา 13.00-16.00 น.  
ชั้น 4 แผนกสูติรีเวช อาคารบูรพาภิศ  
**เริ่ม 15 ธันวาคม นี้**  
โทรจองคิว โทร. 038-611104 ต่อ 6318 ช่วงบ่าย  
\*\*ค่าใช้จ่ายในส่วนนี้ไม่สามารถเบิกได้

### คลินิกให้คำปรึกษาก่อนมีบุตร และ คลินิกให้คำปรึกษาภาวะมีบุตรยาก

**การให้บริการ**

- คัดกรองคู่สามีภรรยาที่มารับการปรึกษาก่อนการมีบุตร
- ให้บริการคุมกำเนิดที่เหมาะสม ได้แก่ ยาฝังคุมกำเนิด ยาฉีดคุมกำเนิด ยาฝังคุมกำเนิด
- ประเมินและแนะนำการปรับเปลี่ยนพฤติกรรมกรรมการดำเนินชีวิต เพื่อเพิ่มโอกาสการตั้งครรภ์และการมีบุตร
- แนะนำตามแนวทางปฏิบัติเพื่อเพิ่มโอกาสของการตั้งครรภ์
- คัดกรองคู่สามีภรรยาที่มีภาวะมีบุตรยาก และส่งต่อปรึกษาสูติรีแพทย์ และแพทย์ผู้เชี่ยวชาญอย่างเหมาะสม

ทุกวันจันทร์ เวลา 08.00 - 11.00 น. ยกเว้นวันหยุดนักขัตฤกษ์  
ณ กลุ่มงานบริการด้านปฐมภูมิและองค์รวม

**ติดต่อสอบถามเพิ่มเติม**  
☎ 084-8654124  
☎ 081-7815177

### คลินิกส่งเสริมการมีบุตร โรงพยาบาลนิคมพัฒนา

ทุกวันจันทร์ เวลา 08.00-12.00 น.  
ณ งานเวชปฏิบัติครอบครัวและชุมชน ชั้น 3

**บริการ...**

- ให้คำแนะนำและให้คำปรึกษาก่อนสมรสและเตรียมความพร้อมก่อนการตั้งครรภ์
- วางแผนครอบครัวและการมีบุตร
- ประเมินและปรับเปลี่ยนพฤติกรรม
- การดำเนินชีวิต เพื่อเพิ่มโอกาสการตั้งครรภ์
- การประเมินสาเหตุของภาวะมีบุตรยากเบื้องต้น

จองคิวหรือสอบถามเพิ่มเติม  
เพียงสแกนไลน์  
และเพิ่มเพื่อน

ติดต่อสอบถาม...  
038-038050 ต่อ 305

### คลินิกส่งเสริมการมีบุตร โรงพยาบาลบ้านค่าย

จัดบริการโดยแพทย์เวชปฏิบัติและพยาบาลผดุงครรภ์

- การให้คำปรึกษาก่อนสมรสและการเตรียมพร้อมก่อนตั้งครรภ์
- การวางแผนครอบครัว / การมีบุตร
- การประเมินและปรับเปลี่ยนพฤติกรรมกรรมการดำเนินชีวิต เพื่อเพิ่มโอกาสการตั้งครรภ์
- การประเมินสาเหตุภาวะมีบุตรยากเบื้องต้น

**วันอังคาร  
วันศุกร์**  
เริ่มให้บริการ 15 ธ.ค. 2566 ให้บริการ  
08.00-16.00 น.  
ณ งานห้องคลอด ตึกอุบัติเหตุฉุกเฉิน  
038-641005-6 ต่อ 209

Add line สอบถามข้อมูลและนัดวันเข้ารับคำปรึกษาได้ทุกวันจันทร์-ศุกร์ เวลาราชการ

# NEXT>>>>



## 1. จัดทำโครงการเพื่อขอจัดสรรงบ PPA สปสช. เขต 6 การส่งเสริมสุขภาพประชากรกลุ่มวัยเจริญพันธุ์ เพื่อเตรียมความพร้อมก่อนมีบุตร งบประมาณ 796,800 บาท (ผ่านการพิจารณาสปสช.เขต 6 ระยอง)

### กลุ่มเป้าหมาย

ประชาชนกลุ่มวัยเจริญพันธุ์ในเขตสุขภาพที่ 6 ที่วางแผนการมีบุตร จำนวน 800 คน

- |                       |                        |
|-----------------------|------------------------|
| 1. จังหวัดชลบุรี      | จำนวน 170 คน ( 85 คู่) |
| 2. จังหวัดฉะเชิงเทรา  | จำนวน 70 คน ( 35 คู่)  |
| 3. จังหวัดระยอง       | จำนวน 150 คน ( 75 คู่) |
| 4. จังหวัดตราด        | จำนวน 50 คน ( 25 คู่)  |
| 5. จังหวัดสระแก้ว     | จำนวน 50 คน ( 25 คู่)  |
| 6. จังหวัดปราจีนบุรี  | จำนวน 50 คน ( 25 คู่)  |
| 7. จังหวัดสมุทรปราการ | จำนวน 170 คน ( 85 คู่) |
| 8. จังหวัดจันทบุรี    | จำนวน 70 คน ( 35 คู่)  |

### รายการตรวจ

- ค่าคัดกรองสุขภาพ จำนวน 800 คนๆละ 50 บาท เป็นเงิน 40,000 บาท
  - รายการบริการที่ 7 บริการวัดความดันโลหิต (ชั่งน้ำหนัก วัดส่วนสูง วัดความดันโลหิต)
  - การบริการที่ 4 บริการคัดกรองความเสี่ยงจากการสูบบุหรี่ ดื่มเครื่องดื่มแอลกอฮอล์และการเสพติด
- ค่าบริการจ่ายยาเม็ดเสริมธาตุเหล็ก จำนวน 400 คนๆละ 234 บาท เป็นเงิน 93,600 บาท
  - รายการบริการที่ 19 บริการยาเม็ดเสริมธาตุเหล็กเพื่อป้องกันโลหิตจางจากการขาดธาตุเหล็ก
- ค่าบริการคำปรึกษาแนะนำอนามัยเจริญพันธุ์และบริการวางแผนครอบครัว จำนวน 800 คน จำนวน 2 ครั้ง คนละ 20 บาท เป็นเงิน 32,000 บาท
- ค่าบริการตรวจเลือดเพื่อประเมินความเสี่ยง 800 คนๆละ 600 บาท เป็นเงิน 480,000 บาท
  - ตรวจความสมบูรณ์ของเม็ดเลือดและเกร็ดเลือด (CBC)
  - ตรวจหาการติดเชื้อซีฟิลิส (VDRL)
  - ตรวจหาการติดเชื้อไวรัสตับอักเสบบี (HBsAg)
  - ตรวจหมู่เลือดระบบ ABO และ Rh
  - ตรวจหาโรคเลือดทางพันธุกรรม (DCIP+MCV)
  - ตรวจหาภูมิคุ้มกันบกพร่อง (HIV)
- ค่าบริการตรวจเลือดกรณีพบความเสี่ยงเป็นพาหะธาลัสซีเมีย 560 คนๆละ 270 บาท เป็นเงิน 151,200 บาท

**NEXT >>>>**

## 2. เข้าร่วมอบรม MD รุ่น 2



**กำหนดการ**  
**อบรมเชิงปฏิบัติการการส่งเสริมการตั้งครรภ์อย่างมีคุณภาพ รุ่นที่ 2**  
**ระหว่างวันที่ 9 – 10 มกราคม 2567**  
**ณ ห้องประชุมโยธี ชั้น 11 อาคารเฉลิมพระเกียรติ 6 รอบ พระชนมพรรษา โรงพยาบาลราชวิถี**

**วันที่ 9 มกราคม 2567**

08.30 - 08.45 น.	ลงทะเบียน
08.45 - 09.00 น.	พิธีเปิดการอบรม กล่าวรายงาน ผู้อำนวยการสำนักอนามัยการเจริญพันธุ์ ประธานเปิดการประชุม ผู้อำนวยการโรงพยาบาลราชวิถี
09.00 - 09.30 น.	<b>บรรยาย 1 : ปัญหาประชากรเกิดน้อย สาเหตุและการส่งเสริมการตั้งครรภ์อย่างมีคุณภาพ</b> โดย ผศ.พิเศษ นพ.สุเทพ ทั้วแป วิชาการหัวหน้ากลุ่มงานสูติเวชศาสตร์
09.30 - 10.00 น.	<b>บรรยาย 2 : ภาพรวมการดูแลรักษาภาวะมีบุตรยาก บทบาทของโรงพยาบาลในระดับต่าง ๆ</b> โดย อ.นพ.ทรงพล พุทธรังษี และทีมอาจารย์แพทย์เวชศาสตร์การเจริญพันธุ์
10.00 - 10.15 น.	<b>บรรยาย 3 : รูปแบบการจัดบริการ คลินิกส่งเสริมการมีบุตร</b> โดย อ.นพ.ทรงพล พุทธรังษี
10.15 - 10.30 น.	พักรับประทานอาหารว่าง
10.30 - 11.00 น.	<b>บรรยาย 4 : การให้คำแนะนำก่อนแต่งงาน ก่อนการตั้งครรภ์ และคำแนะนำเพื่อเพิ่มโอกาสในการตั้งครรภ์</b> โดย อ.พญ.ลิตาบัน เลิศศิริพานิชย์
11.00 - 12.00 น.	<b>บรรยาย 5 : การตรวจวิเคราะห์น้ำอสุจิ</b> โดย นางกัญญาภัทร เกษรสุคนธ์
12.00 - 13.00 น.	พักรับประทานอาหารกลางวัน
13.00 - 14.30 น.	<b>ภาคปฏิบัติ 1 : การตรวจวิเคราะห์น้ำอสุจิ (แบ่งกลุ่มย่อยเพื่อฝึกปฏิบัติ)</b> - เครื่องมือ/อุปกรณ์ที่ใช้และการตรวจวิเคราะห์ โดย ผศ.พิเศษ นพ.สุเทพ ทั้วแป วิชาการหัวหน้ากลุ่มงานสูติเวชศาสตร์ อ.นพ.ทรงพล พุทธรังษี นายไพรัช เมืองสำราญ นางกัญญาภัทร เกษรสุคนธ์ นางสาวจิรัฐติกา ไซยา
14.30 - 14.45 น.	พักรับประทานอาหารว่าง
14.45 - 16.00 น.	<b>ภาคปฏิบัติ 2 : การตรวจวิเคราะห์น้ำอสุจิ (แบ่งกลุ่มย่อยเพื่อฝึกปฏิบัติ)</b> - การแปลผลการตรวจวิเคราะห์ โดย ผศ.พิเศษ นพ.สุเทพ ทั้วแป วิชาการหัวหน้ากลุ่มงานสูติเวชศาสตร์ อ.นพ.ทรงพล พุทธรังษี นายไพรัช เมืองสำราญ นางกัญญาภัทร เกษรสุคนธ์ นางสาวจิรัฐติกา ไซยา

**วันที่ 10 มกราคม 2567**

08.00 - 08.30 น.	ลงทะเบียน
08.30 - 09.00 น.	<b>บรรยาย 6 : การชักนำการตกไข่และการฉีดอสุจิเข้าโพรงมดลูก</b> โดย อ.พญ.สาริณี บุญสุข
09.00 - 09.30 น.	<b>บรรยาย 7 : เคล็ดล้ม เทคนิคและปัญหาที่พบบ่อยในการฉีดอสุจิเข้าสู่โพรงมดลูก</b> โดย อ.พญ.สาริณี บุญสุข
09.30 - 10.30 น.	<b>บรรยาย 8 : ภาวะมีบุตรยากและการรักษา</b> โดย อ.นพ.ศุภณัฐ บุรินทร์กุล
10.30 - 10.45 น.	พักรับประทานอาหารว่าง
10.45 - 11.15 น.	<b>บรรยาย 9 กฎหมาย เอกสารและการรายงานผลที่เกี่ยวข้องกับการฉีดอสุจิเข้าสู่โพรงมดลูก</b> โดย อ.พญ.นิศานาถ บุญอึ้ง นางฐิตินันท์ คามบุศย์
11.15 - 12.00 น.	<b>บรรยาย 10 : การเตรียมน้ำอสุจิเพื่อฉีดเข้าสู่โพรงมดลูก</b> โดย นายไพรัช เมืองสำราญ
12.00 - 13.00 น.	พักรับประทานอาหารกลางวัน
13.00 - 14.30 น.	<b>ภาคปฏิบัติ 3 : การเตรียมน้ำอสุจิเพื่อฉีดเข้าสู่โพรงมดลูก(แบ่งกลุ่มย่อยเพื่อฝึกปฏิบัติ)</b> - เครื่องมือ/อุปกรณ์ที่ใช้ - การตรวจวิเคราะห์คุณภาพ โดย อ.นพ.ทรงพล พุทธรังษี นางสาวจิรัฐติกา ไซยา นายไพรัช เมืองสำราญ นางกัญญาภัทร เกษรสุคนธ์ นางฐิตินันท์ คามบุศย์
14.30 - 14.45 น.	พักรับประทานอาหารว่าง
14.45 - 15.45 น.	<b>ภาคปฏิบัติ 4 : การฉีดน้ำอสุจิเข้าสู่โพรงมดลูก (IU) (แบ่งกลุ่มย่อยเพื่อฝึกปฏิบัติ)</b> - การฝึกปฏิบัติเสมือนจริง โดย อ.นพ.ทรงพล พุทธรังษี และทีมอาจารย์แพทย์เวชศาสตร์การเจริญพันธุ์ นางฐิตินันท์ คามบุศย์
14.15 - 15.45 น.	<b>การตอบคำถาม และแลกเปลี่ยนเรียนรู้</b> โดย ทีมอาจารย์แพทย์เวชศาสตร์การเจริญพันธุ์ พยาบาลและนักเทคนิคการแพทย์
15.45 - 16.00 น.	<b>พิธีปิดการประชุม และมอบใบประกาศนียบัตร</b> โดย ผศ.พิเศษ นพ.สุเทพ ทั้วแป วิชาการหัวหน้ากลุ่มงานสูติเวชศาสตร์

หมายเหตุ กำหนดการสามารถปรับเปลี่ยนได้ตามความเหมาะสม

**\*\* รับสมัครเข้าร่วมอบรม MD รุ่น 3:**

[https://docs.google.com/forms/d/10ZUudKloB8kX5VwGfV42663yZYsvesiqYqGmclHXyqY/viewform?edit\\_requested=true](https://docs.google.com/forms/d/10ZUudKloB8kX5VwGfV42663yZYsvesiqYqGmclHXyqY/viewform?edit_requested=true)



# ความก้าวหน้าการดำเนินงาน ชั้นเคลื่อน Quick Win ส่งเสริมการมีบุตร - การคัดกรองกลุ่มโรคหายาก(IEM) 40 โรคในทารกแรกเกิด

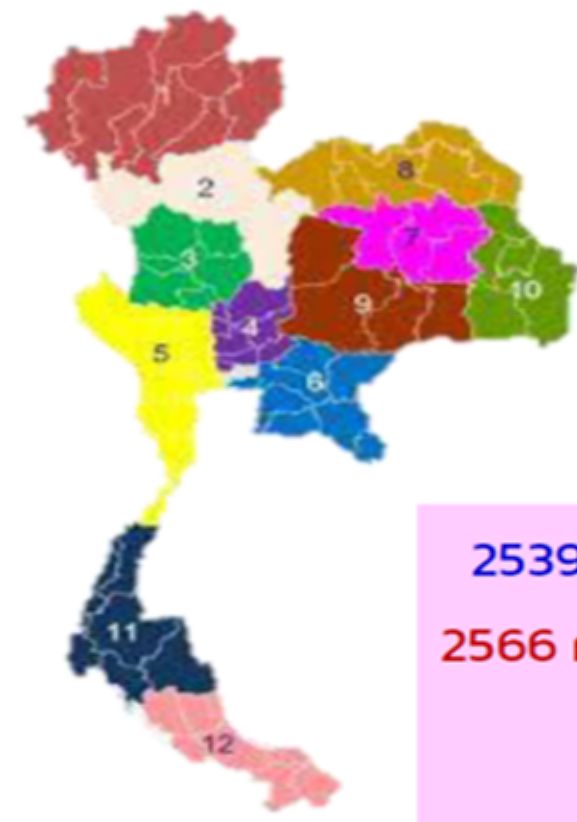
กรมอนามัย  
ศูนย์อนามัยที่ 6 ขอนแก่น



## การตรวจคัดกรองกลุ่มโรคหายาก (IEM) 40 โรค ในทารกแรกเกิด หน่วยบริการตรวจคัดกรองและศูนย์ดูแลผู้ป่วยโรคหายาก 13 เขตสุขภาพ



หน่วยตรวจคัดกรอง	เขตสุขภาพ	ศูนย์ดูแลรักษาโรคหายาก
กรม วพ. (ศวก. เชียงราย)	1	รพ.จุฬาลงกรณ์ สภากาชาด
กรม วพ. (สขพ.)	3	รพ. ศิริราช
กรม วพ. (ศวก. อุบลฯ)	10	สถาบันสุขภาพเด็กฯ
กรม วพ. (ศวก. สุราษฎร์ฯ)	11	รพ. ธรรมศาสตร์ฯ
สถาบันสุขภาพเด็กฯ	2	สถาบันสุขภาพเด็กฯ
	4	สถาบันสุขภาพเด็กฯ
รพ.ศิริราช	5	รพ.ศิริราช
รพ.จุฬาลงกรณ์ สภากาชาด	6	รพ.จุฬาลงกรณ์ สภากาชาด
รพ.ศรีนครินทร์ ขอนแก่น	7	รพ.ศรีนครินทร์ ขอนแก่น
	8	รพ.ศรีนครินทร์ ขอนแก่น
รพ.รามาริบัติ	9	รพ.รามาริบัติ
คณะเทคนิคการแพทย์ มอ.	12	รพ. พระมงกุฎเกล้า
บูรณาการ กรม วพ. ศิริราช สถาบันเด็กฯ	13	บูรณาการร่วมกัน



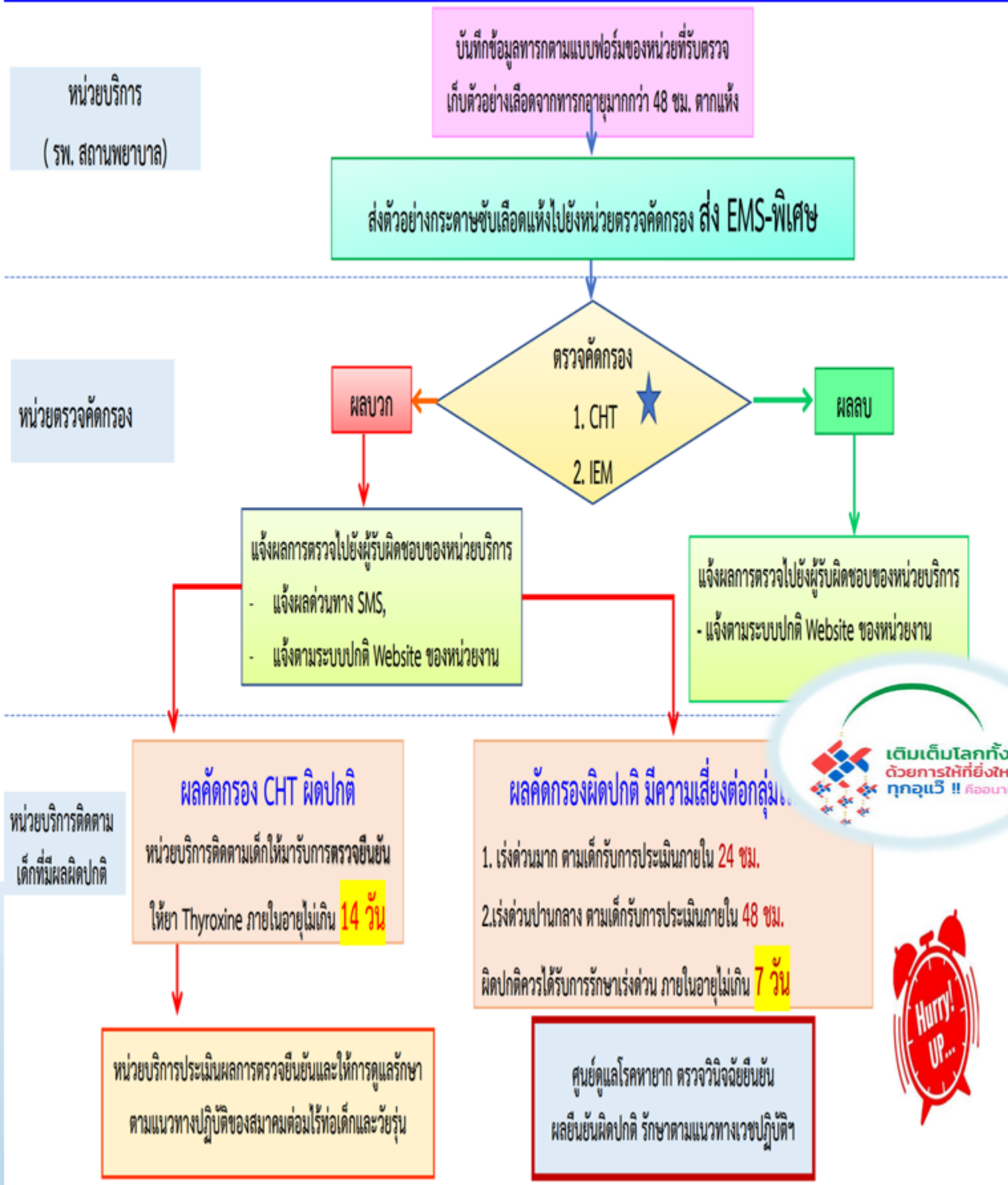
2539-ปัจจุบันคัดกรอง 2 โรค (CHT/PKU) ลดจำนวนผู้ป่วย CHT 500 คน/ปี  
 2566 คัดกรองเพิ่ม IEM 40 โรค คาดการณ์ผู้ป่วย IEM รายใหม่ 70-100 ราย/ปี  
 การรักษาผู้ป่วยโรค IEM 1 ราย (3.6-8.7 ลบ.)  
 ผู้ป่วยใหม่ 70-100 คน (254 - 610 ลบ./ปี)

Quick Win 100 วัน	ผลสำเร็จของการดำเนินงาน 12 เดือน
จัดบริการคัดกรองครอบคลุม 13 เขตสุขภาพ	ตรวจคัดกรองทารกแรกเกิดได้มากกว่าร้อยละ 95 (บริหารจัดการตามแนวทางการตรวจคัดกรองเดิม)





# ขั้นตอนการตรวจคัดกรองทารกแรกเกิดแบบเพิ่มจำนวนโรค (CHT-IEM)



## การติดตามทารกที่ผลผิดปกติ



**ศูนย์ตรวจคัดกรองทารกแรกเกิด**

แจ้งผลการตรวจผิดปกติให้ติดตามทารกมาประเมินซ้ำ ประสานศูนย์โรคหายากเมื่อตรวจพบความผิดปกติ

**รพ. ที่ทารกเกิด**

ติดตามทารก และประสานกับรพ.แม่ข่ายที่มีกุมารแพทย์เพื่อช่วยประเมินเบื้องต้น

**ศูนย์โรคหายาก**

ให้คำแนะนำการดูแลเบื้องต้น การเก็บ specimens และวางแผนการรักษาและส่งต่อ

**รพ.แม่ข่ายในพื้นที่ที่มีกุมารแพทย์**

ประเมินอาการเบื้องต้น เก็บส่งส่งตรวจเพื่อยืนยันการวินิจฉัยให้การดูแลเบื้องต้นก่อนส่งต่อ

IEM. R6 team (12)

**การกำกับติดตามการดำเนินงานทั้งในระดับเขตสุขภาพ ระดับจังหวัด** มติที่ประชุมเพื่อให้การติดตามการตรวจซ้ำได้รวดเร็วภายใน 1 วัน โดยมอบหมายให้มีการตั้งทีม Focal point ในกลุ่มงานส่งเสริมสุขภาพของสำนักงานสาธารณสุขในแต่ละจังหวัด และให้มีการติดตามการรักษาระยะยาว 3 ปี ในการรักษาภาวะไทรอยด์และโรค IEM และพัฒนาการเด็ก และรายงานข้อมูลในแต่ละระดับดังนี้

**1. ระดับจังหวัด ผู้รวบรวมรายงาน : สำนักงานสาธารณสุขจังหวัด (กลุ่มส่งเสริมสุขภาพ)**

- ข้อมูล จำนวนทารกที่ได้รับการตรวจคัดกรองจำนวนทารกที่คัดกรองพบผลผิดปกติ จำนวนทารกที่ได้รับการตรวจยืนยันซ้ำ จำนวนทารกที่ยืนยันผลผิดปกติ จำนวนทารกที่ได้รับยาไทรอยด์ และโรค IEM อายุที่ได้รับยา และผลการรักษาในแต่ละระยะ

- การรายงานความก้าวหน้า ปัญหาอุปสรรคในการดำเนินงาน ผ่าน คณะกรรมการอนามัยแม่และเด็ก (MCH Board) ระดับจังหวัด

**2. ในระดับเขต**

- รวบรวมรายงานข้อมูลจากแต่ละจังหวัดเป็นภาพรวมระดับเขตสุขภาพ

- ติดตามการดำเนินงาน อุปสรรค ผ่านคณะกรรมการอนามัยแม่และเด็ก (MCH Board) ระดับเขตสุขภาพ

**ขอความร่วมมือระดับจังหวัด ให้ดำเนินการ Update ดังนี้**

1. รายชื่อผู้รับผิดชอบระดับจังหวัด : ผู้รายงานข้อมูล ประสานในการติดตามระหว่างอำเภอ จังหวัด

2. หน่วยบริการแต่ละระดับ :

- หน่วยงานที่เป็นผู้รับผิดชอบหลักของแต่ละรพ. (ระบุชื่อ เบอร์โทรศัพท์ผู้ประสานที่หน่วยงานมอบหมาย)
- ชื่อ และเบอร์โทรศัพท์ผู้รับผิดชอบหน่วยงานที่ส่ง Lab
- ชื่อ และเบอร์โทรศัพท์ผู้ตรวจสอบรายงานผล Lab และติดตามเด็ก
- ชื่อ และเบอร์โทรศัพท์ผู้รับผิดชอบของหน่วยงานที่ติดตามการรักษา ติดตามพัฒนาการ (ในกรณีอยู่คนละหน่วยงาน)

## ปัญหา/อุปสรรค

1. ความไม่พร้อมของสถานที่ และอุปกรณ์ในการจัดบริการ/  
คลินิกส่งเสริมการมีบุตร (ห้องแลป/อุปกรณ์, ยากระตุ้นไข่ตก)
2. ระบบการรายงาน/การเก็บข้อมูลรายงานต่างๆของ  
คลินิกส่งเสริมการมีบุตร
3. ความครอบคลุมในการคัดกรองโรคหายาก (IEM) น้อย



# ประเด็นที่ 12 เศรษฐกิจสุขภาพ

## - กำหนดพื้นที่ Healthy Cities MODELS (เป้าหมาย : เขตสุขภาพละ 1 แห่ง)



- วันที่ 16 - 17 ตุลาคม 2566  
ประชุมชี้แจงแนวทางการดำเนินงานฯ  
ระดับเขตสุขภาพ

**จังหวัดนำร่อง : จันทบุรี**

- วันที่ 7 ธันวาคม 2566  
จัดประชุมประสานแผนขับเคลื่อน  
เมืองสุขภาพดี เทศบาลเมืองแสนสุข



**แห่งที่ 2**

- ทม.แสนสุข จ.ชลบุรี
- Kick off 15 ธันวาคม 2566



**แห่งที่ 1**

- ชุมชนเขาตาหน่วย จ.จันทบุรี
- Kick off 23 พฤศจิกายน 66

# ประเด็นที่ 13 นวัตกรรมเกี่ยวปลอดภัย

## - Street Food Good Health ผ่านระดับดีขึ้นไป (เป้าหมาย : จังหวัดนำร่อง จังหวัดละ 1 แห่ง)



- วันที่ 16 - 17 ตุลาคม 2566  
ประชุมชี้แจงแนวทางการดำเนินงานฯ  
ระดับเขตสุขภาพ

จังหวัดนำร่อง : ระยอง , ตราด , ชลบุรี



- แห่งที่ 3
- ตลาดประมงท่าเรือพลี  
อ.เมือง จ.ชลบุรี



- แห่งที่ 1
- แหลมเจริญ อ.เมือง  
จ.ระยอง



- แห่งที่ 2
- ตลาดนัดถนนคนเดินเทศบาล  
ตำบลคลองใหญ่ รวมพลัง  
กล้าคิด กล้าทำ กล้าแสดงออก  
อ.คลองใหญ่ จ.ตราด

# ศูนย์อนามัยที่ 6 ชลบุรี

## ส่งเสริมให้คนไทยสุขภาพดี



thank you